

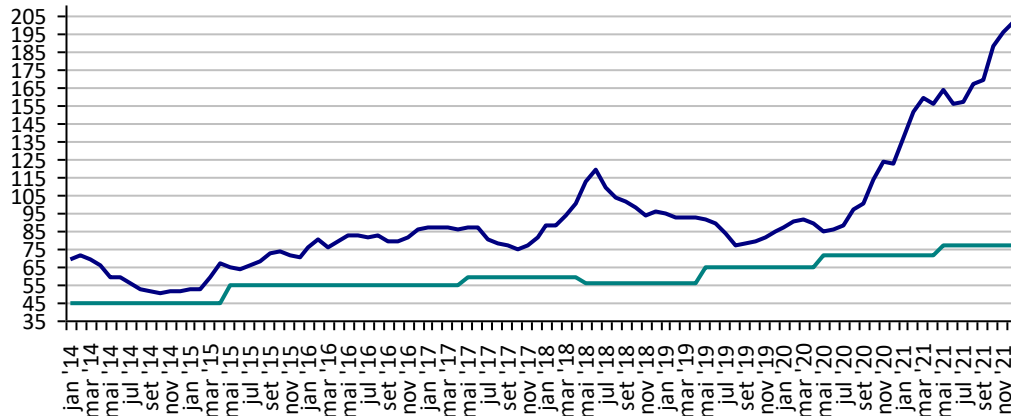
PREÇOS AGROPECUÁRIOS - MERCADO INTERNO - CMA

PRODUTOS	UF/PRAÇA	UNIDADE	COTAÇÕES		VARIAÇÕES					
			10/12/2021	09/12/2021	DIÁRIA %	07 DIAS %	30 DIAS %	06 MESES %	12 MESES %	24 MESES %
Algodão Pluma	Rondonópolis-MT	R\$/@	199,84	200,79	-0,5	-0,5	1,1	25,6	65,0	137,2
Arroz Casca	Cachoeira do Sul-RS	R\$/50Kg	61,45	61,45	0,0	0,6	-5,5	-17,5	-37,6	30,7
Boi Gordo	Barra do Garça-MT	R\$/@	290,00	290,00	0,0	-4,9	13,7	-6,5	14,2	51,8
Feijão Cores	Apucarana-PR	R\$/60Kg	255,00	255,00	0,0	-7,3	-8,9	-3,8	-12,1	4,1
Frango	SC	R\$/Kg	4,00	4,30	-7,0	-7,0	-7,0	11,1	2,6	60,6
Milho	Cascavel-PR	R\$/60Kg	86,00	86,00	0,0	1,2	3,6	-4,4	26,5	104,8
Soja	Cascavel-PR	R\$/60Kg	164,00	163,00	0,6	-2,4	5,1	1,9	17,1	97,6
Óleo de soja	SP	R\$/t	8.400,00	8.400,00	0,0	1,2	0,0	15,1	40,0	121,1
Farelo de soja	Ponta Grossa-PR	R\$/t	2.320,00	2.260,00	2,7	5,5	6,4	-1,3	-12,5	64,5
Suino	Chapecó-SC	R\$/@18,75kg	106,87	106,87	0,0	0,0	-0,9	0,0	-10,9	35,7
Trigo	Cascavel-PR	R\$/t	1.650,00	1.650,00	0,0	0,0	0,0	3,1	26,9	83,3

Fonte: CMA

Preços médios mensais de Algodão em pluma - Rondonópolis-MT
(R\$/@)

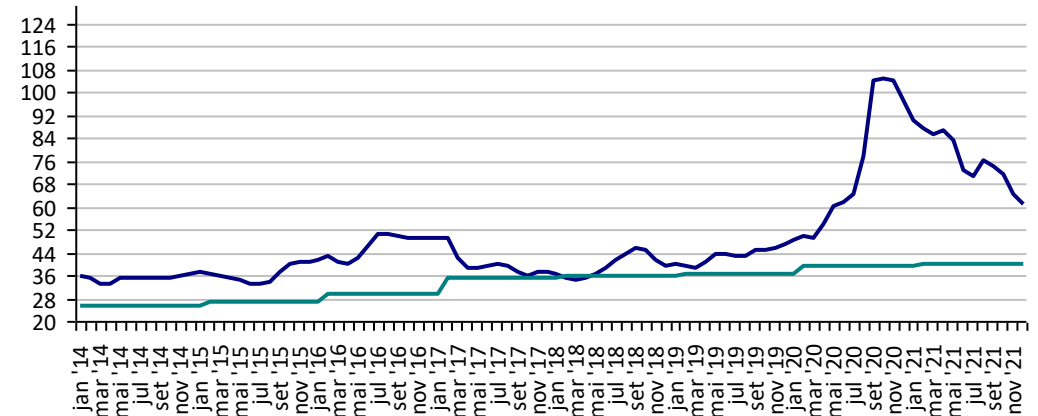
Preço Mínimo: 77,45



Fonte: CMA

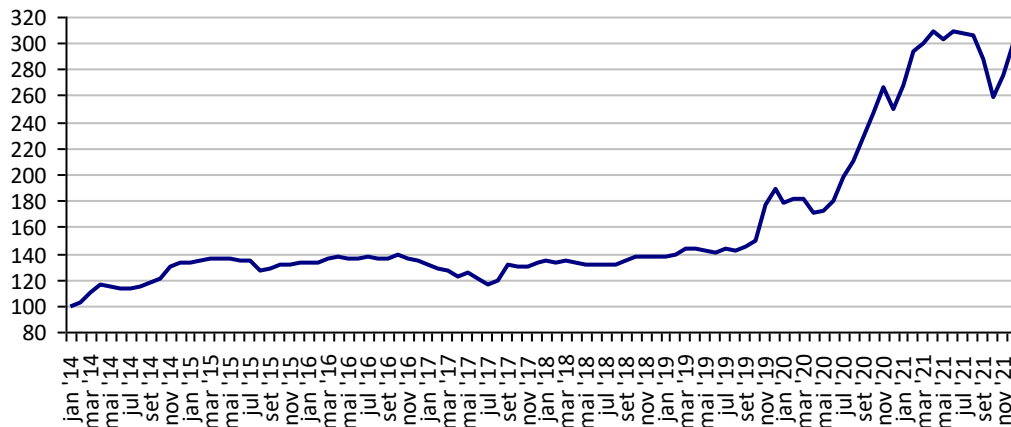
Preços médios mensais de Arroz em casca - Cachoeira do Sul-RS
(R\$/50kg)

Preço Mínimo: 40,18



Fonte: CMA

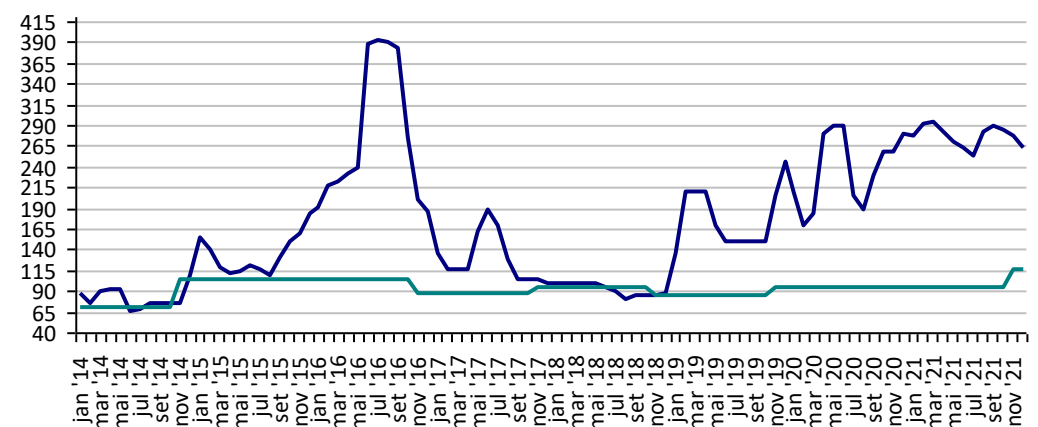
Preços médios mensais de Boi gordo - Barra do Garça-MT
(R\$/@)



Fonte: CMA

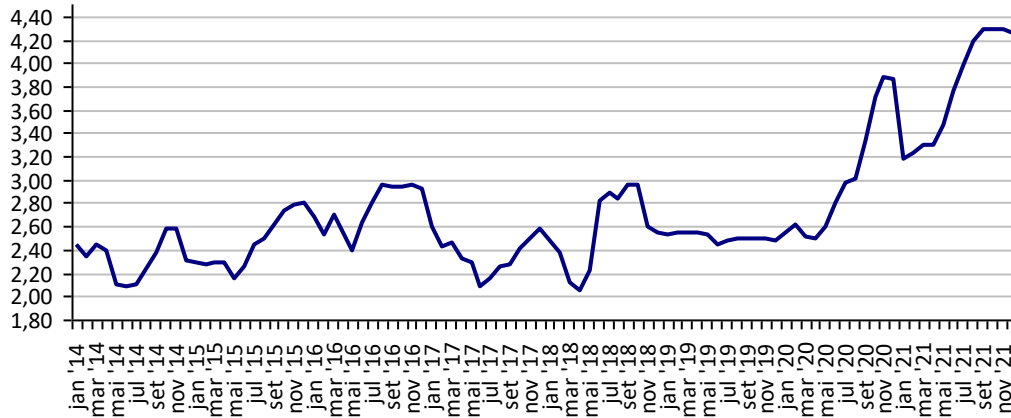
Preços médios mensais de Feijão cores - Apucarana - PR
(R\$/60kg)

Preço Mínimo: 116,75



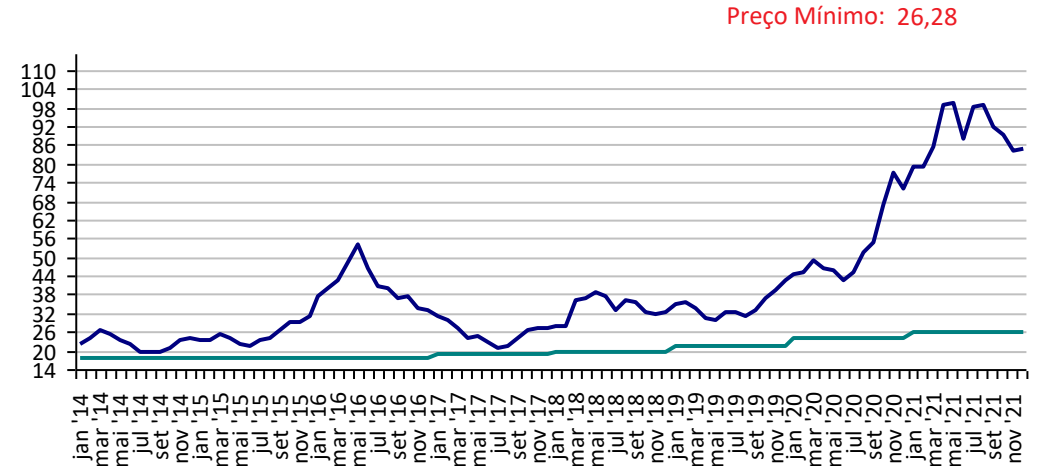
Fonte: CMA

Preços médios mensais de Frango vivo - Santa Catarina
(R\$/kg)



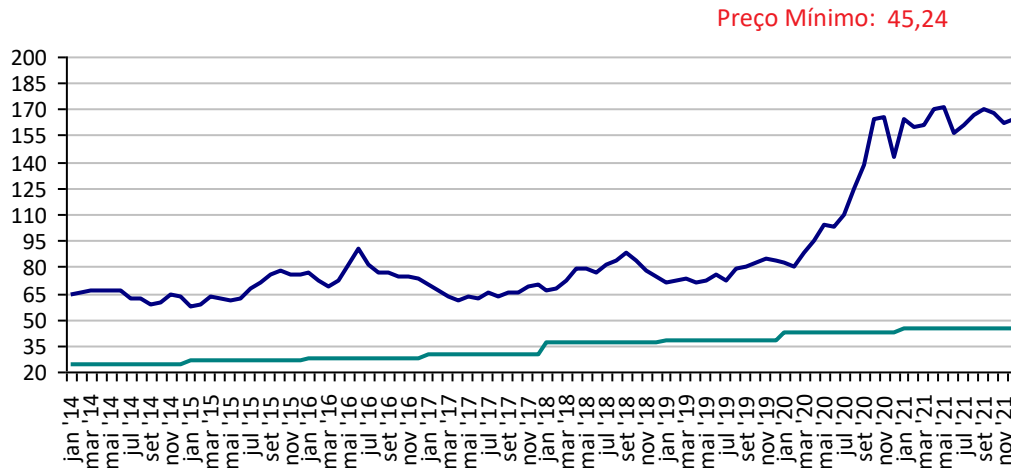
Fonte: CMA

Preços médios mensais de Milho em grãos - Cascavel-PR
(R\$/60kg)



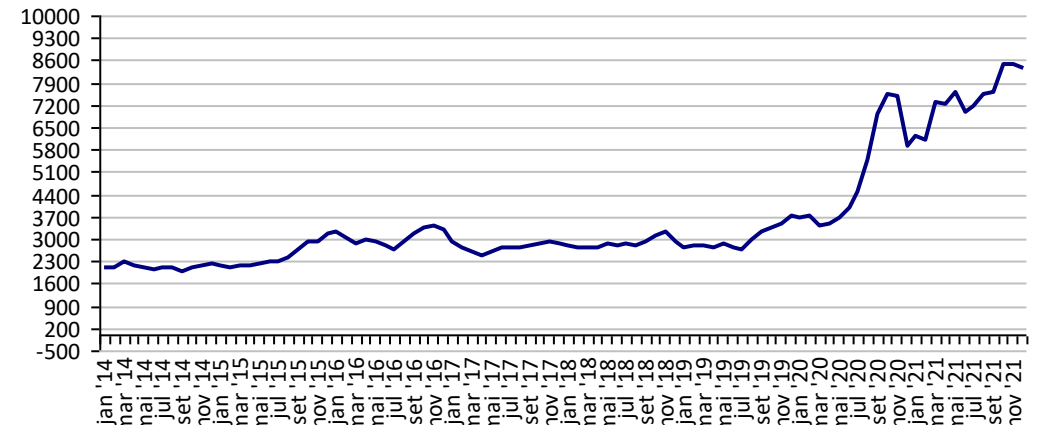
Fonte: CMA

Preços médios mensais de Soja em grãos - Cascavel-PR
(R\$/60kg)



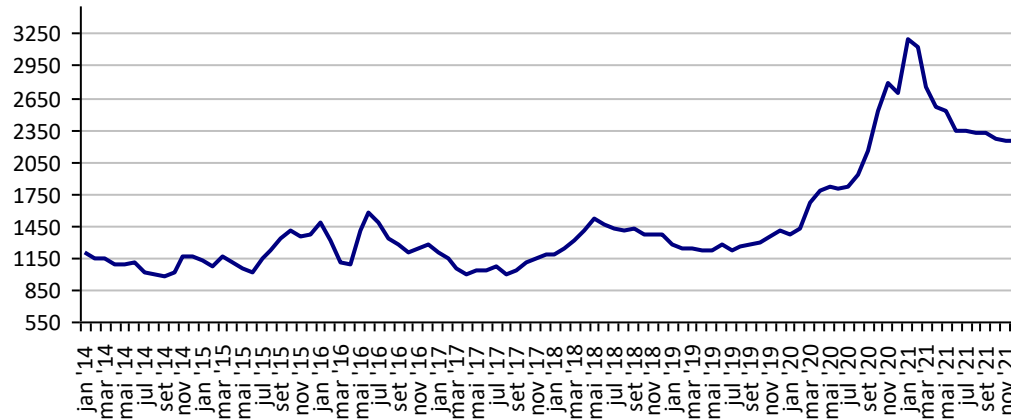
Fonte: CMA

Preços médios mensais de Óleo de soja - SP
(R\$/t)



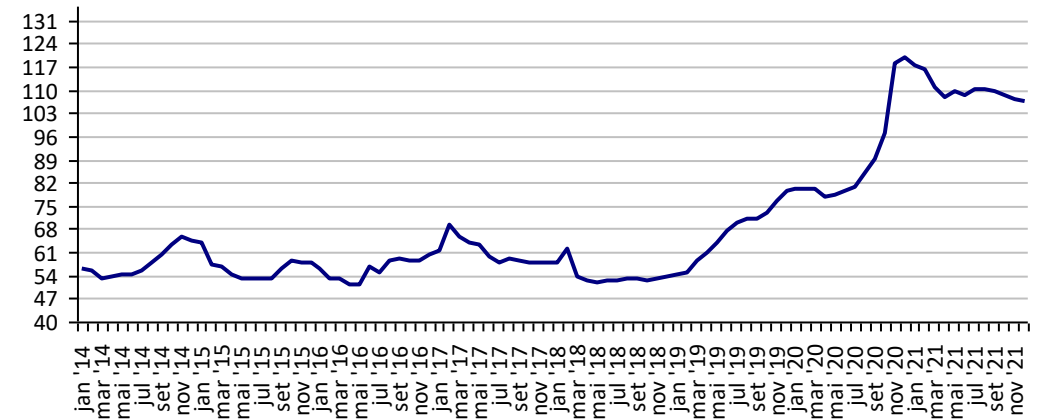
Fonte: CMA

**Preços médios mensais de Farelo Soja Ponta Grossa-PR
(R\$/t)**



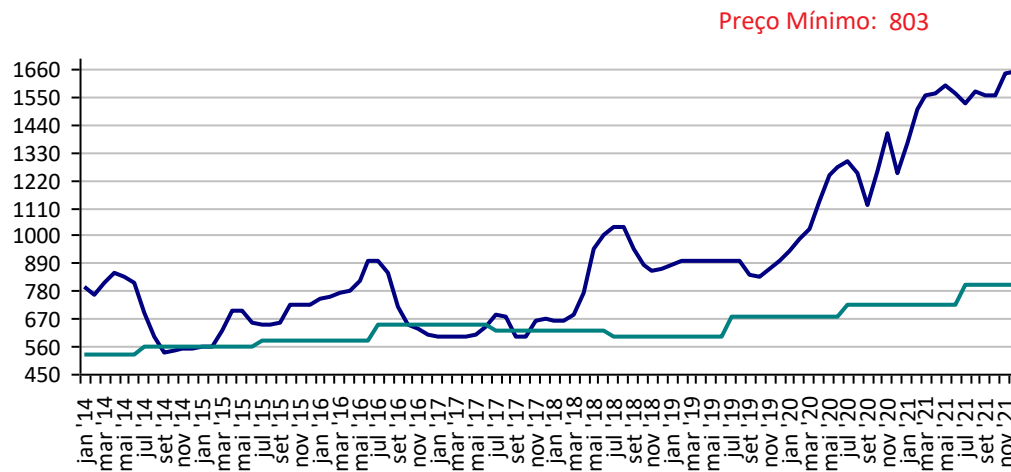
Fonte: CMA

**Preços médios mensais de Suíno vivo - Chapecó-SC
(R\$/@ de 18,75kg)**



Fonte: CMA

**Preços médios mensais de Trigo em grãos - Cascavel - PR
(R\$/tonelada)**



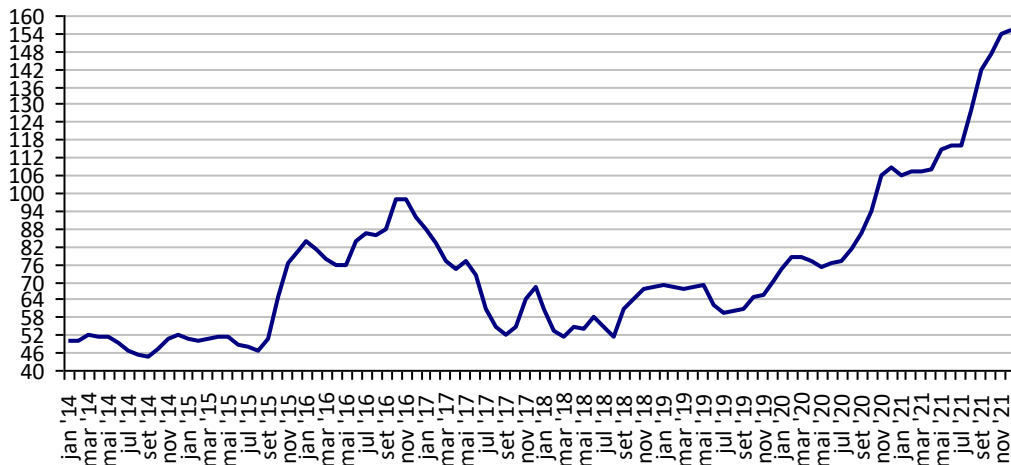
Fonte: CMA

PREÇOS AGROPECUÁRIOS - MERCADO INTERNO - CEPEA

PRODUTOS	UF/PRAÇA	UNIDADE	COTAÇÕES		VARIAÇÕES					
			10/12/2021	09/12/2021	DIÁRIA %	07 DIAS %	30 DIAS %	06 MESES %	12 MESES %	24 MESES %
Açúcar Cristal	SP	R\$/50Kg	155,35	155,35	1,3	0,1	2,2	32,9	38,8	125,2
Algodão Pluma	SP	R\$/@	635,18	635,89	-0,1	2,6	5,6	27,5	67,8	140,1
Arroz Casca	RS	R\$/50Kg	62,28	62,30	0,0	-0,2	-5,4	-16,2	-36,0	29,9
Boi Gordo	SP	R\$/@	311,20	312,25	-0,3	-0,6	6,9	-2,6	18,3	50,0
Café Arábica	SP	R\$/60Kg	1.435,60	1.471,59	-2,4	-2,4	14,3	67,8	144,8	155,4
Café Robusta	ES	R\$/60Kg	830,89	839,81	-1,1	-0,4	4,5	73,1	110,9	165,6
Laranja Pêra	SP	R\$/cx40,8kg	36,21	36,21	0,0	-1,0	-23,6	12,3	-10,8	23,0
Leite	MG	R\$/Litro	2,20	2,20	0,0	0,0	-6,8	-1,1	3,6	50,8
Milho Grão	Campinas - SP	R\$/60Kg	88,06	87,54	0,6	1,4	4,2	-6,6	19,9	82,9
Soja Grão	Paranaguá - PR	R\$/60Kg	166,05	165,16	0,5	-2,6	3,8	-0,4	9,1	86,8
Trigo Grão	PR	R\$/t	1.649,71	1.649,34	0,0	1,3	2,9	3,0	25,5	88,5

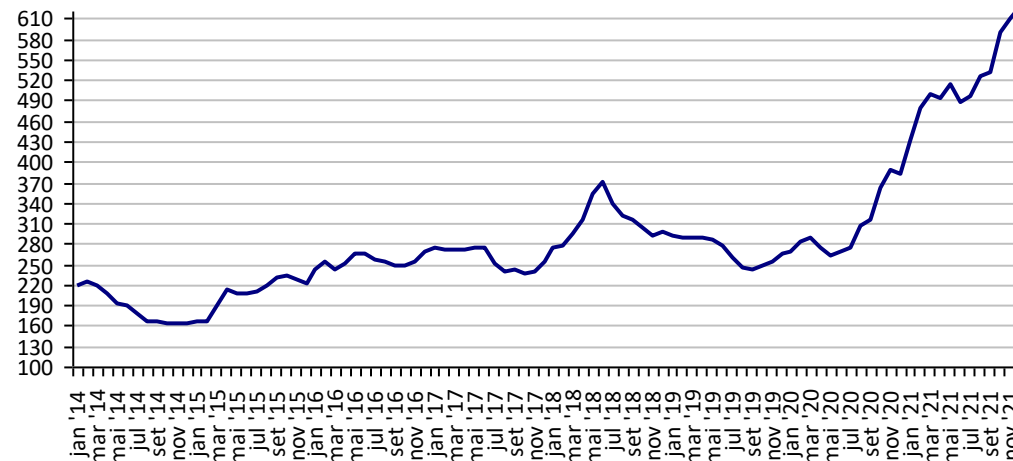
Fonte: CEPEA

Açúcar Cristal - SP (R\$/50Kg)



Fonte: CEPEA

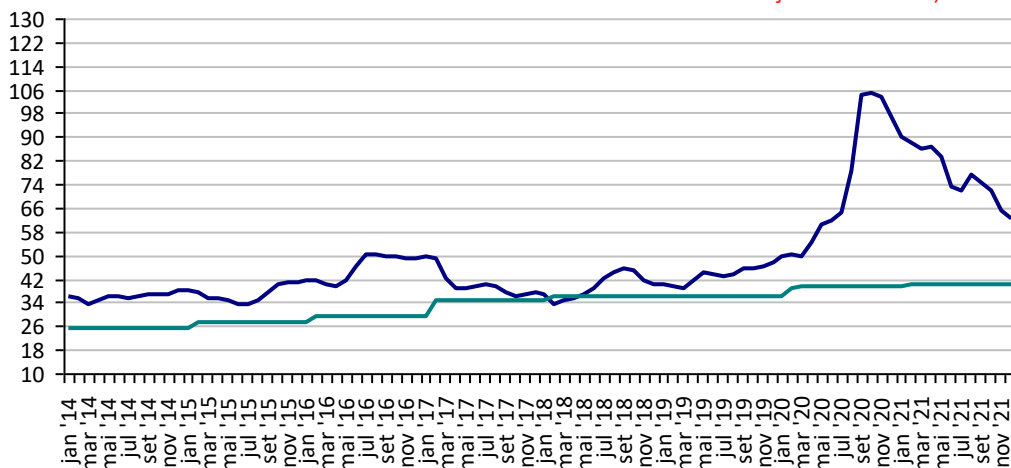
Algodão em Pluma - SP (R\$/@)



Fonte: CEPEA

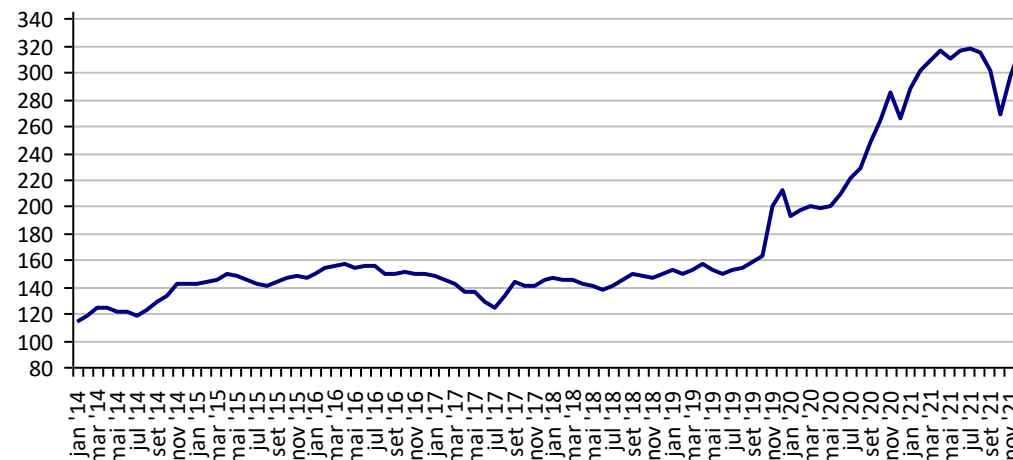
Arroz em Casca -RS (R\$/50Kg)

Preço Mínimo: 40,18



Fonte: CEPEA

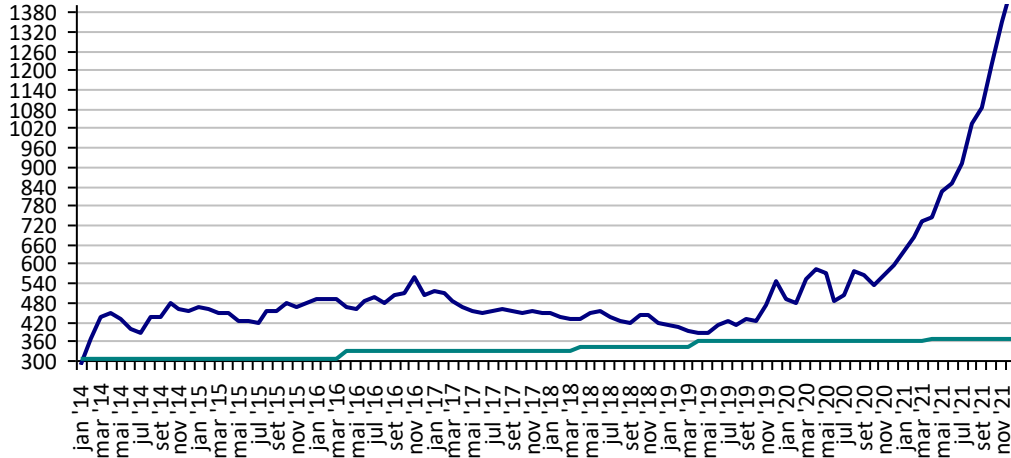
Boi Gordo - SP (R\$/@)



Fonte: CEPEA

Café Arábica - SP (R\$/60Kg)

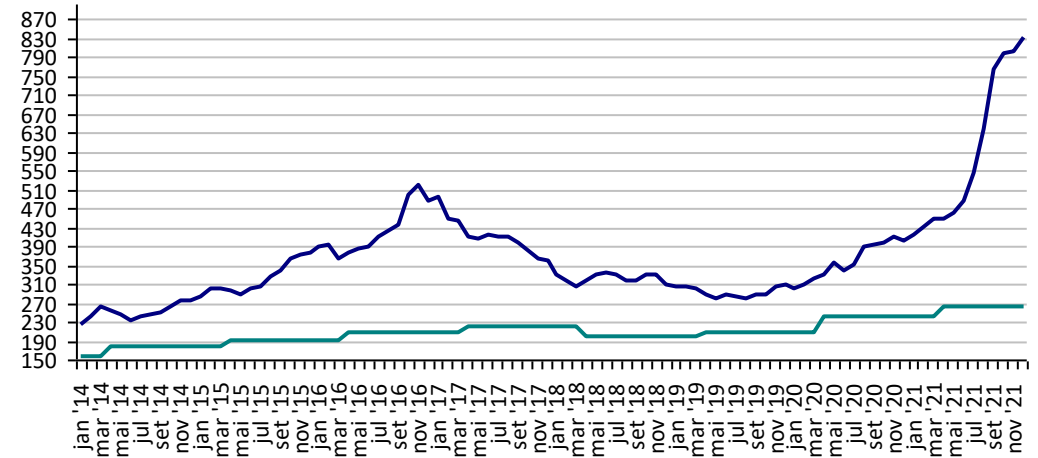
Preço Mínimo: 369,4



Fonte: CEPEA

Café Robusta - ES (R\$/60Kg)

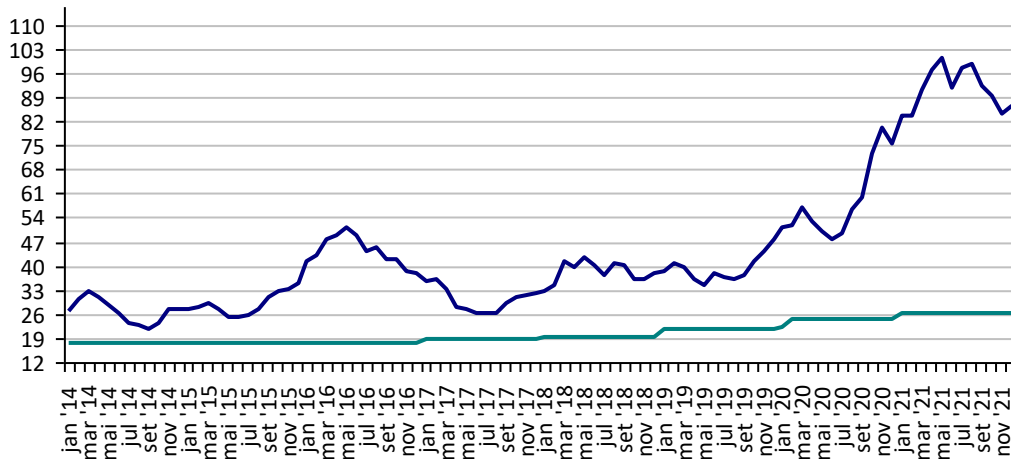
Preço Mínimo: 263,93



Fonte: CEPEA

Milho Campinas - SP (R\$/60Kg)

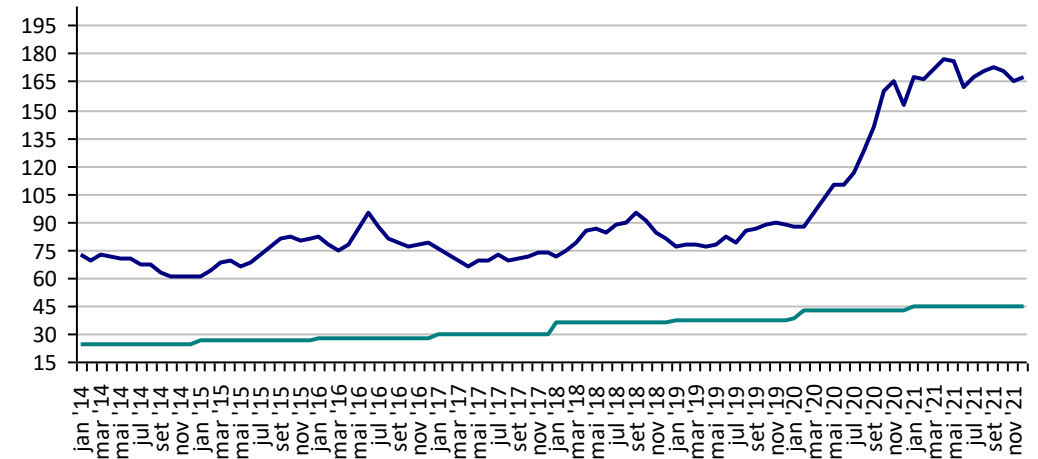
Preço Mínimo: 26,28



Fonte: CEPEA

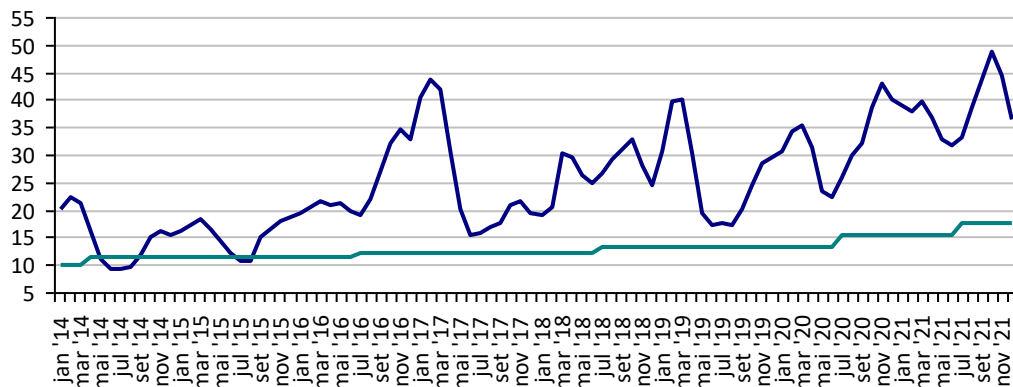
Soja Paranaguá - PR (R\$/60Kg)

Preço Mínimo: 45,24



Fonte: CEPEA

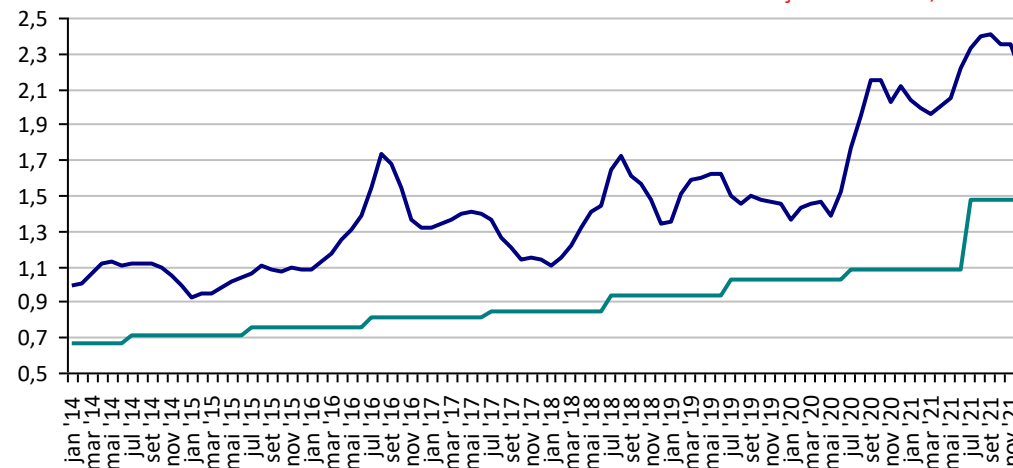
**Preços Médios Mensais de Laranja Pêra - Arvore – Mercado –
Bebedouro-SP (R\$/cx 40,8kg) Preço Mínimo: 17,76**



Fonte: CEPEA

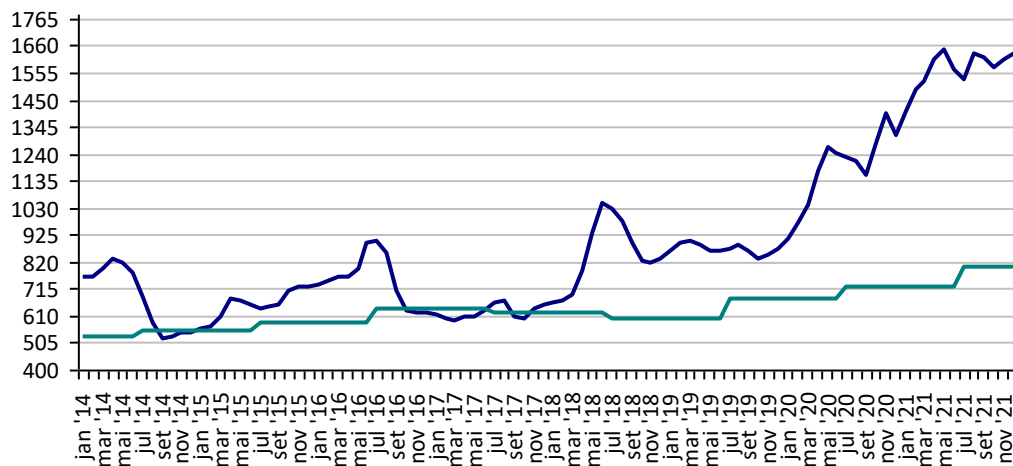
Leite - MG (R\$/Litro)

Preço Mínimo: 1,48



Fonte: CEPEA

Trigo - PR (R\$/t) Preço Mínimo: 803

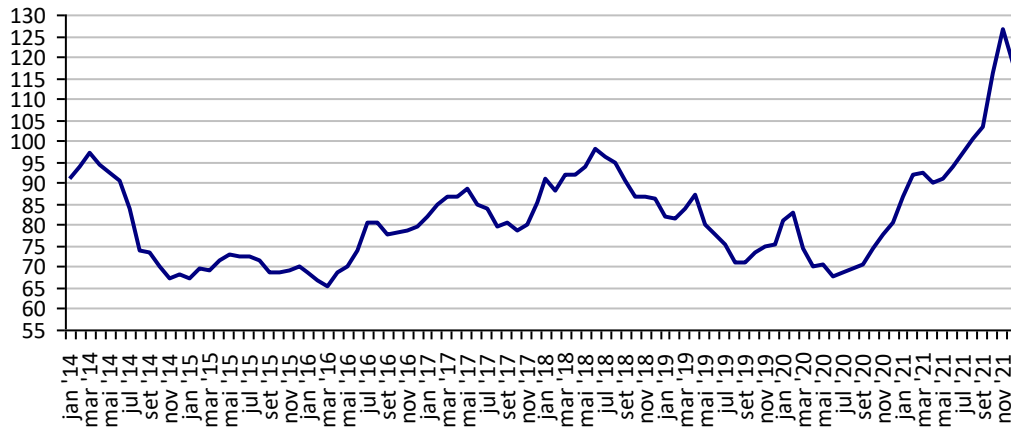


Fonte: CEPEA

PREÇOS AGROPECUÁRIOS - MERCADO EXTERNO

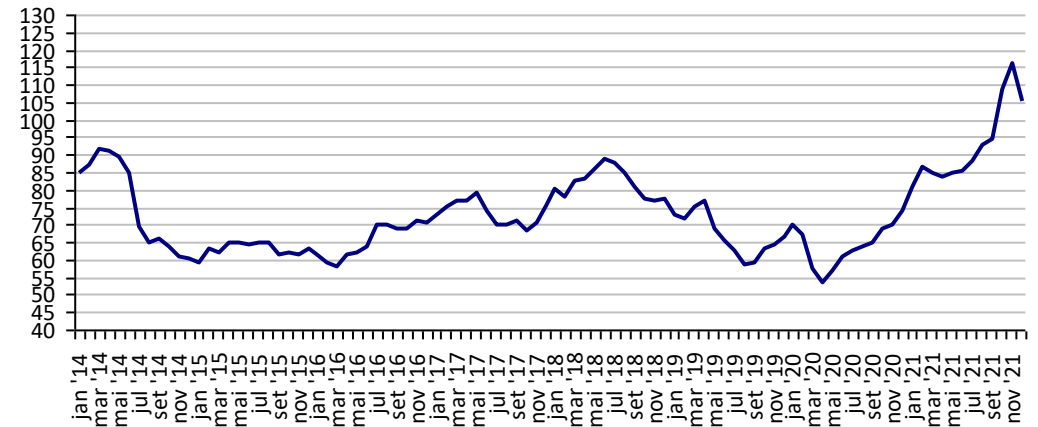
PRODUTOS	UF/PRAÇA	UNIDADE	COTAÇÕES		VARIAÇÕES					
			10/12/2021	09/12/2021	DIÁRIA %	07 DIAS %	30 DIAS %	06 MESES %	12 MESES %	24 MESES %
Algodão Pluma	New York	US\$/Lb	106,23	106,59	-0,3	1,9	-10,5	25,1	43,1	61,2
Algodão Pluma	Liverpool A	US\$/Lb	119,50	119,00	0,4	2,6	-5,0	23,9	51,9	59,7
Arroz Casca	Bangkok	US\$/t	412,00	416,00	-1,0	-0,2	0,0	-15,9	-22,6	-6,4
Café	New York	US\$/Lb	232,70	240,35	-3,2	-2,0	14,1	51,0	96,3	73,9
Café	Londres	US\$/t	2.376,00	2.401,00	-1,0	-0,4	1,2	51,4	79,2	66,5
Milho	Chicago	US\$/bs	5,89	5,89	0,0	0,4	3,4	-10,7	40,0	64,5
Soja	Chicago	US\$/bs	12,68	12,65	0,3	0,0	5,3	-13,9	10,0	41,9
Óleo de soja	Chicago	US\$/t	1.181,46	1.207,92	-2,2	-6,1	-9,4	-18,8	37,6	71,6
Farelo de soja	Chicago	US\$/t	377,90	368,80	2,5	2,8	10,4	1,1	-3,4	28,8
Trigo	Argentina	US\$/t	300,00	300,00	0,0	-1,6	3,4	11,1	24,0	50,0
Trigo	Kansas	US\$/t	38,58	291,93	-86,8	-87,2	-86,8	-83,3	-81,3	-74,8

**Preços médios mensais de Algodão em pluma - Liverpool A
(US\$ cents/Libra)**



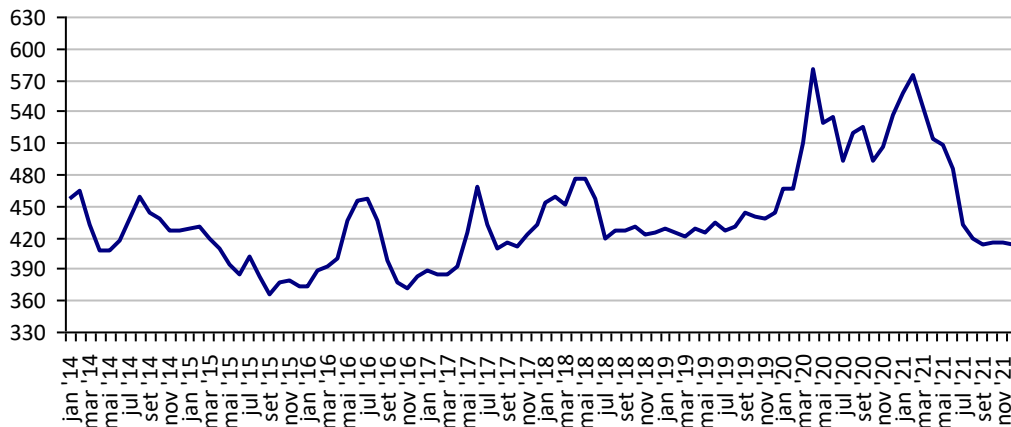
Fonte: Liverpool

**Preços médios mensais de Algodão em pluma - NY
(US\$ cents/£)**



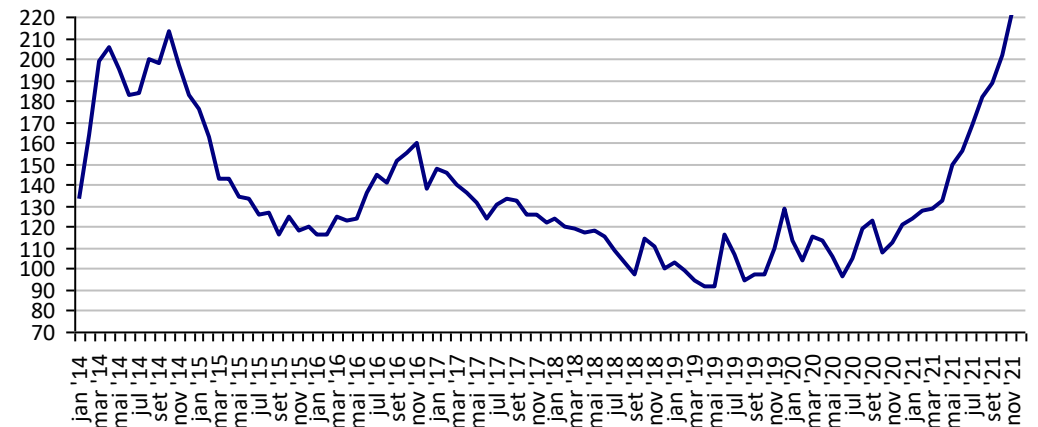
Fonte: Bolsa de Nava lorque

**Preços médios mensais de Arroz 100% inteiro - Bangkok
(US\$/Tonelada)**



Fonte: Bolsa de Bangkok

**Preços médios mensais de Café Arábica - Nova lorque - 1ª entrega
(US\$/libra-peso)**



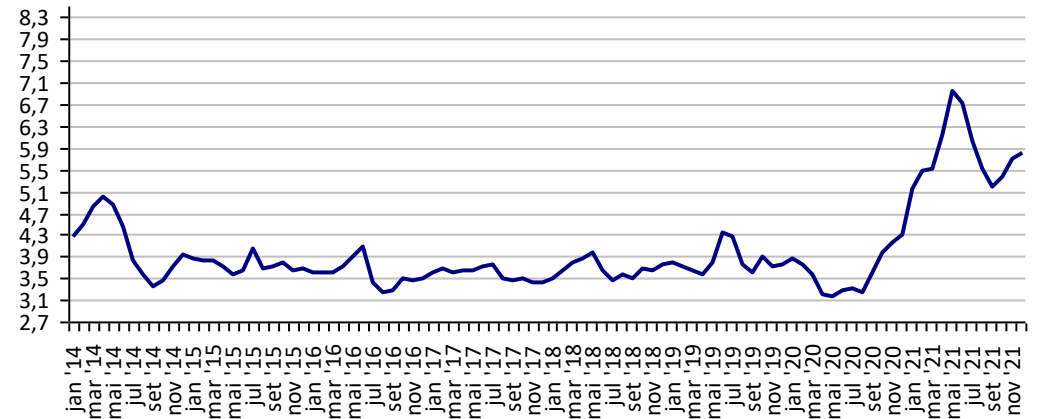
Fonte: Bolsa de Nova lorque

Preços médios mensais de Café Robusta - Londres (US\$/t)



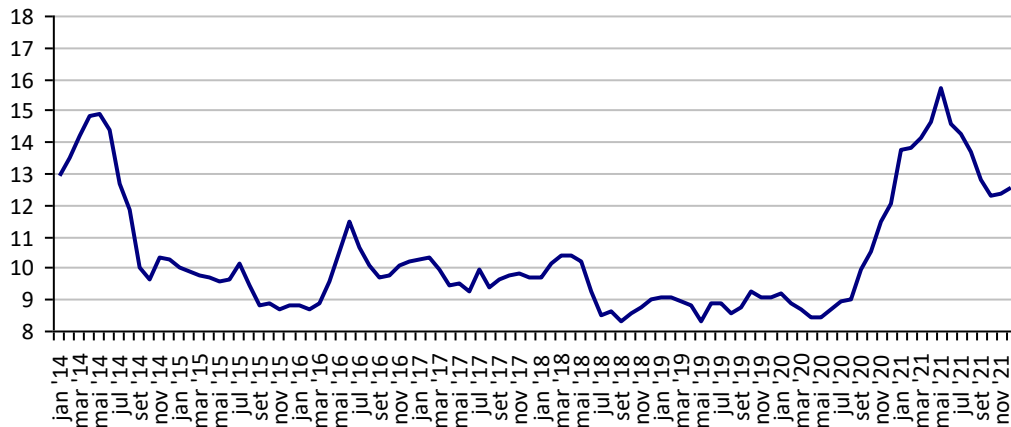
Fonte: ICE Futures Europe

Preços médios mensais de Milho - Chicago - 1ª entrega (US\$/bushell)



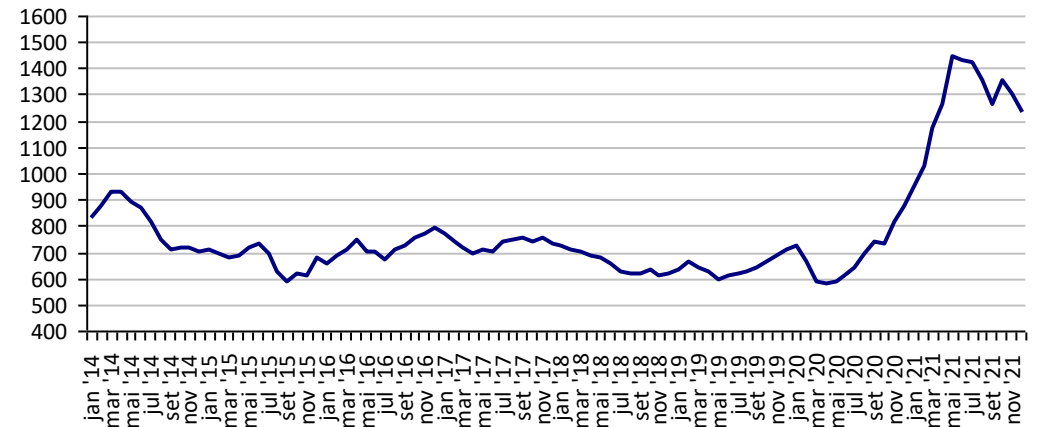
Fonte: CBOT

Preços médios mensais de Soja em grãos - Chicago - 1ª entrega (US\$/bushell)



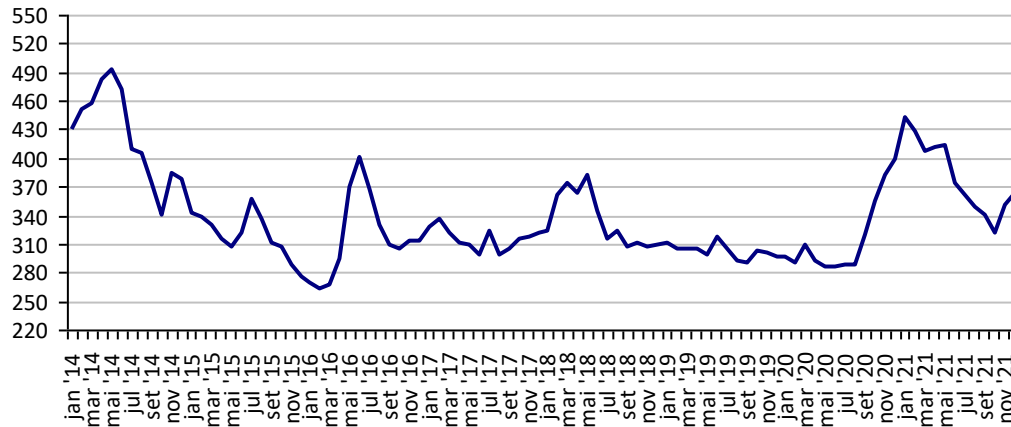
Fonte: CBOT

Preços médios mensais de Óleo de soja - Chicago (US\$/t)



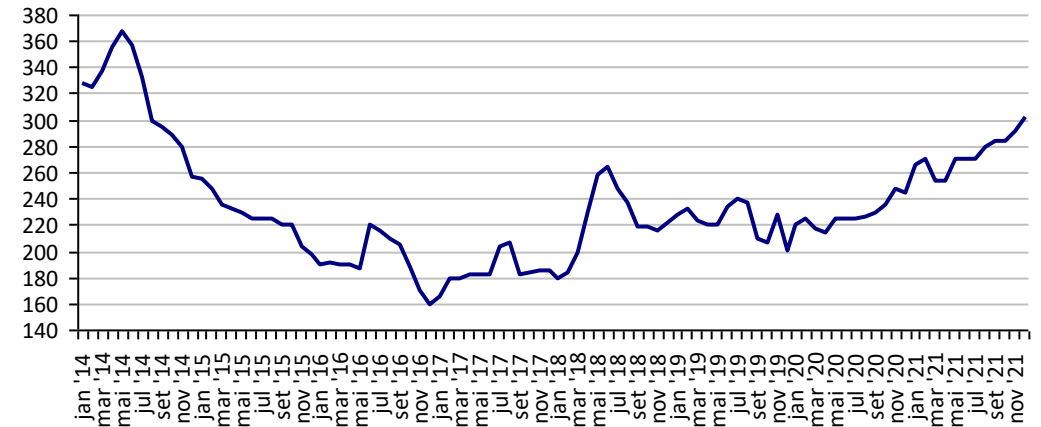
Fonte: CBOT

Preços médios mensais de Farelo de soja - Chicago (US\$/t)



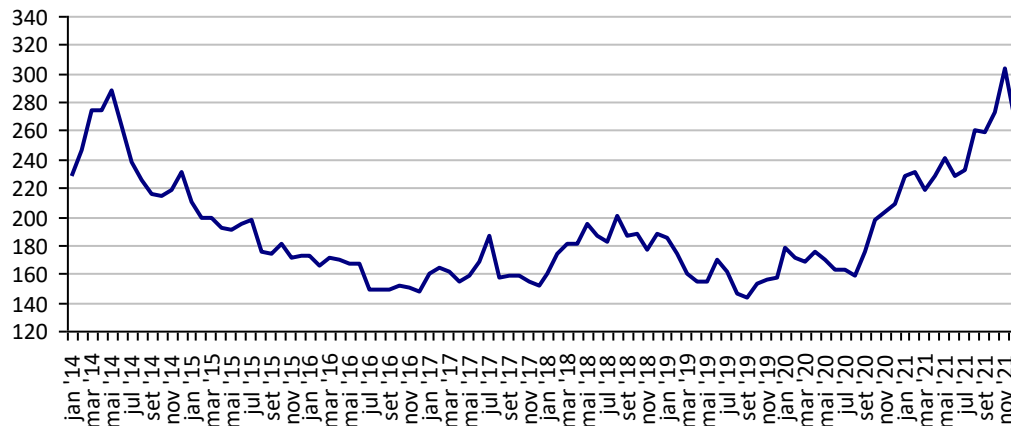
Fonte: CBOT

Preços médios mensais de Trigo em grãos - Argentina (US\$/t)



Fonte: CMA

Preços médios mensais de Trigo em grãos HRW - Kansas (US\$/t)



Fonte: Bolsa de Kansas

PREÇOS AGROPECUÁRIOS - COTAÇÕES PRINCIPAIS MOEDAS

PRODUTOS	UF/PRAÇA	UNIDADE	COTAÇÕES		VARIAÇÕES					
			10/12/2021	09/12/2021	DIÁRIA %	07 DIAS %	30 DIAS %	06 MESES %	12 MESES %	24 MESES %
Taxa de cambio (R\$)	Brasil	US\$	5,59	5,56	0,66	-0,89	2,46	10,30	9,99	35,91
	Brasil	Peso Argentina	0,06	0,05	0,57	-1,29	1,03	3,44	-11,06	-19,94
	Brasil	Libra Esterlina	7,40	7,34	0,82	-0,84	0,58	3,36	9,57	36,43
	Brasil	Euro	6,32	6,27	0,81	-0,68	0,53	2,81	2,45	38,56
Índice de Commodities Agrícola - (IC-Br)			399,81	399,81	0,00	0,00	0,00	20,25	41,66	81,41

Fonte: Banco Central do Brasil

Índice de Commodities Agrícola - Brasil Agropecuária
(IC-Br)

