

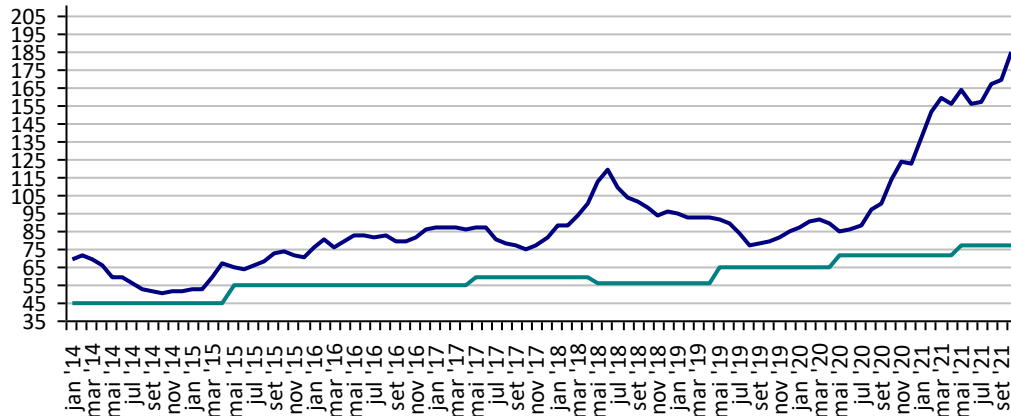
PREÇOS AGROPECUÁRIOS - MERCADO INTERNO - CMA

PRODUTOS	UF/PRAÇA	UNIDADE	COTAÇÕES		VARIAÇÕES					
			11/10/2021	08/10/2021	DIÁRIA %	07 DIAS %	30 DIAS %	06 MESES %	12 MESES %	24 MESES %
Algodão Pluma	Rondonópolis-MT	R\$/@	189,96	190,59	-0,3	5,3	11,4	23,2	76,9	139,4
Arroz Casca	Cachoeira do Sul-RS	R\$/50Kg	72,95	73,05	-0,1	-1,2	-1,9	-15,8	-30,9	60,9
Boi Gordo	Barra do Garça-MT	R\$/@	265,00	265,00	0,0	-4,3	-11,7	-14,5	7,3	79,1
Feijão Cores	Apucarana-PR	R\$/60Kg	290,00	290,00	0,0	0,0	0,0	3,6	11,5	93,3
Frango	SC	R\$/Kg	4,30	4,30	0,0	0,0	0,0	30,3	19,4	72,0
Milho	Cascavel-PR	R\$/60Kg	90,00	89,00	1,1	-1,1	-1,1	-9,1	38,5	150,0
Soja	Cascavel-PR	R\$/60Kg	169,00	170,00	-0,6	1,5	-1,2	-0,6	5,6	103,6
Óleo de soja	SP	R\$/t	8.600,00	8.400,00	2,4	4,9	11,7	20,3	14,7	156,7
Farelo de soja	Ponta Grossa-PR	R\$/t	2.240,00	2.240,00	0,0	0,0	-2,6	-12,2	-7,4	69,7
Suino	Chapecó-SC	R\$/@18,75kg	108,75	108,75	0,0	0,0	-0,9	1,8	16,0	48,7
Trigo	Cascavel-PR	R\$/t	1.500,00	1.500,00	0,0	0,0	-6,3	-3,2	25,0	78,6

Fonte: CMA

Preços médios mensais de Algodão em pluma - Rondonópolis-MT
(R\$/@)

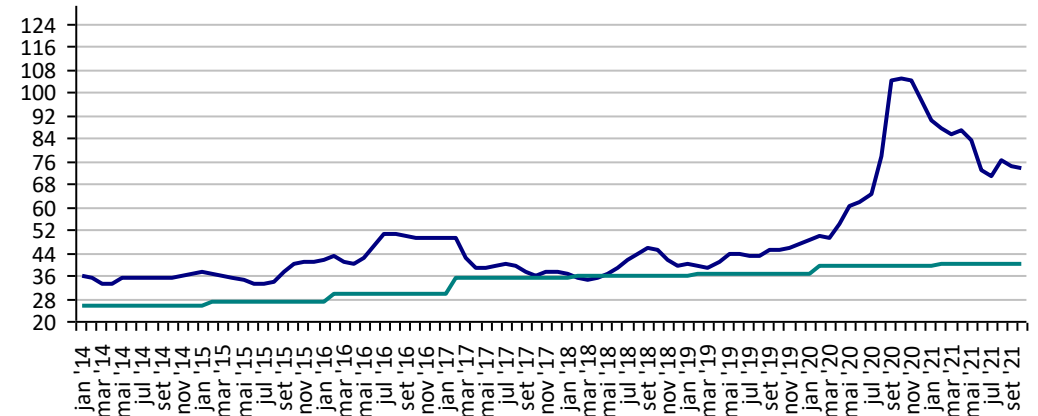
Preço Mínimo: 77,45



Fonte: CMA

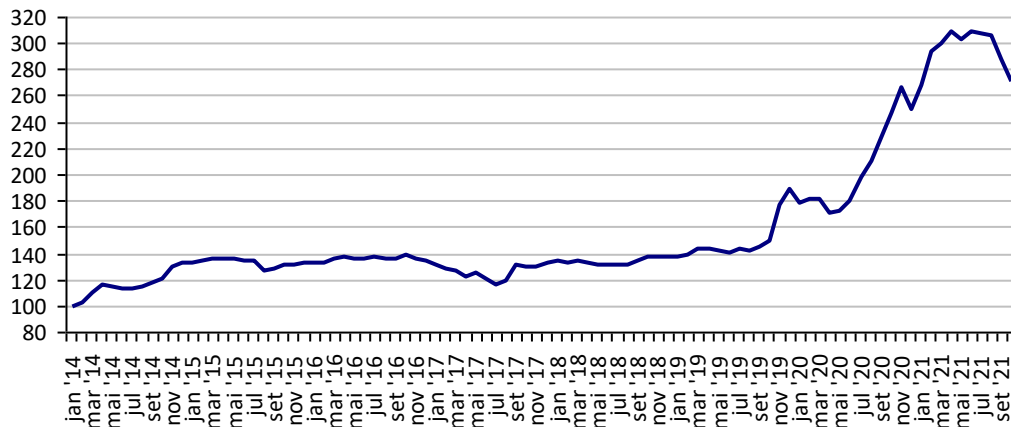
Preços médios mensais de Arroz em casca - Cachoeira do Sul-RS
(R\$/50kg)

Preço Mínimo: 40,18



Fonte: CMA

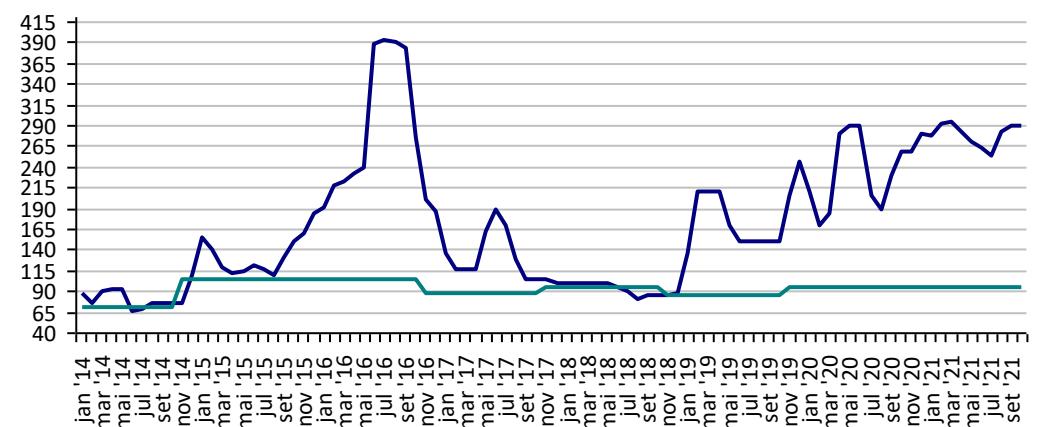
Preços médios mensais de Boi gordo - Barra do Garça-MT
(R\$/@)



Fonte: CMA

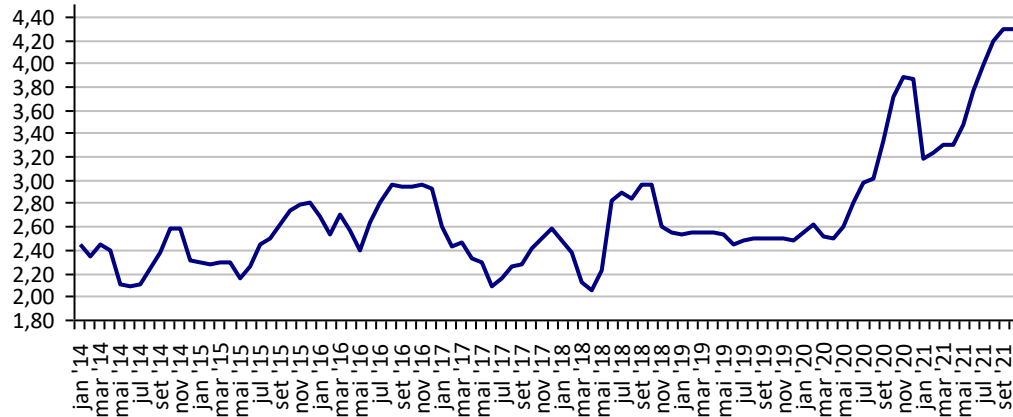
Preços médios mensais de Feijão cores - Apucarana - PR
(R\$/60kg)

Preço Mínimo: 95,49



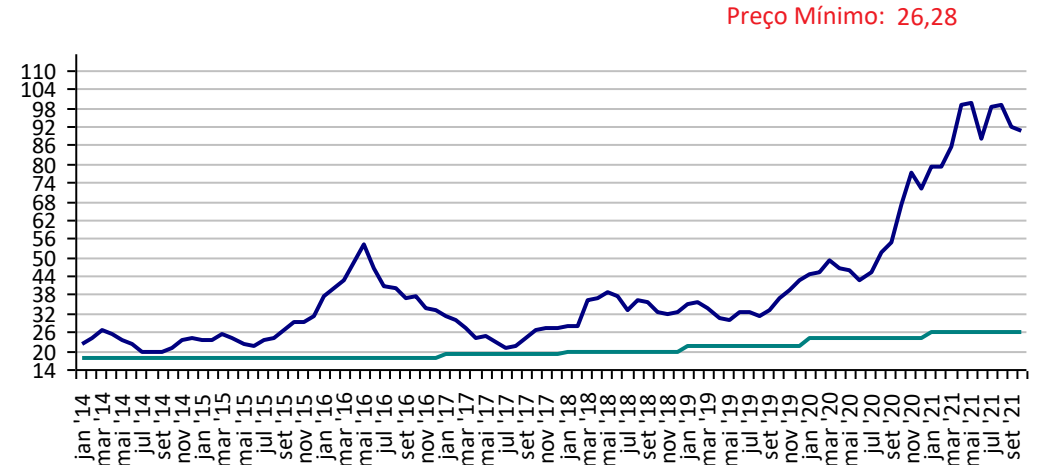
Fonte: CMA

Preços médios mensais de Frango vivo - Santa Catarina (R\$/kg)



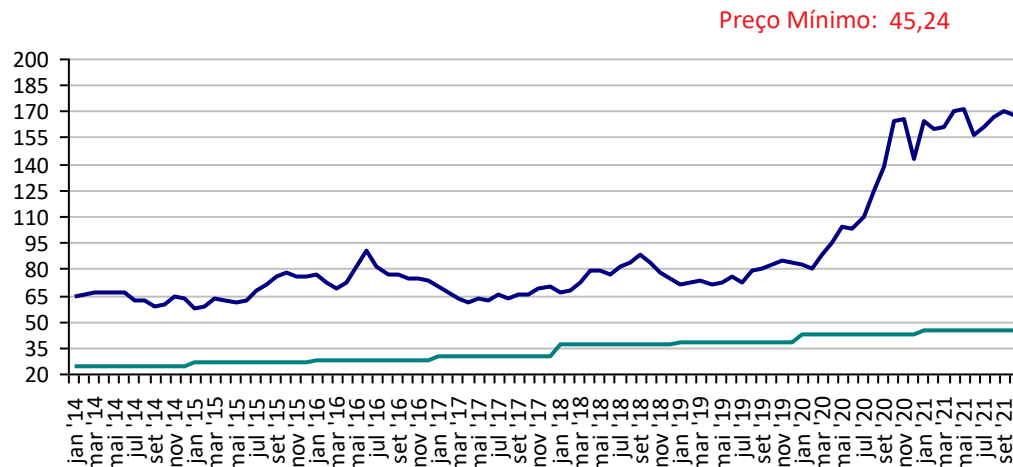
Fonte: CMA

Preços médios mensais de Milho em grãos - Cascavel-PR (R\$/60kg)



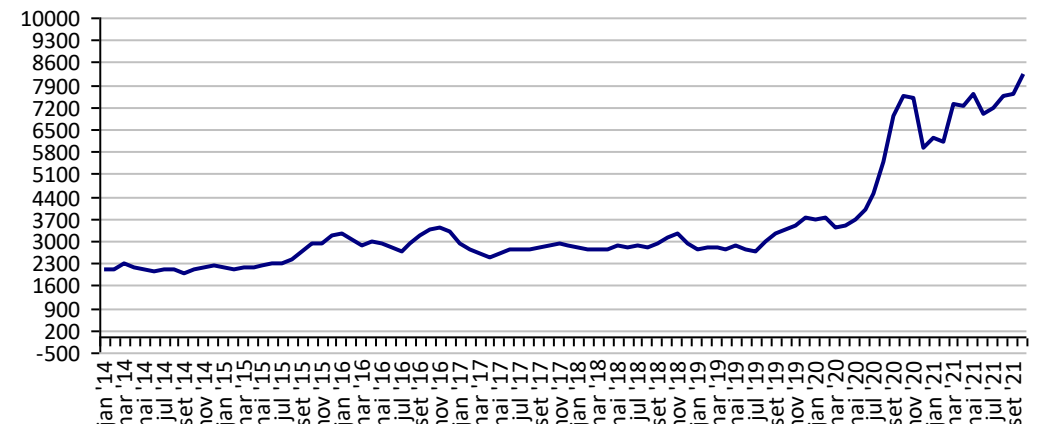
Fonte: CMA

Preços médios mensais de Soja em grãos - Cascavel-PR (R\$/60kg)



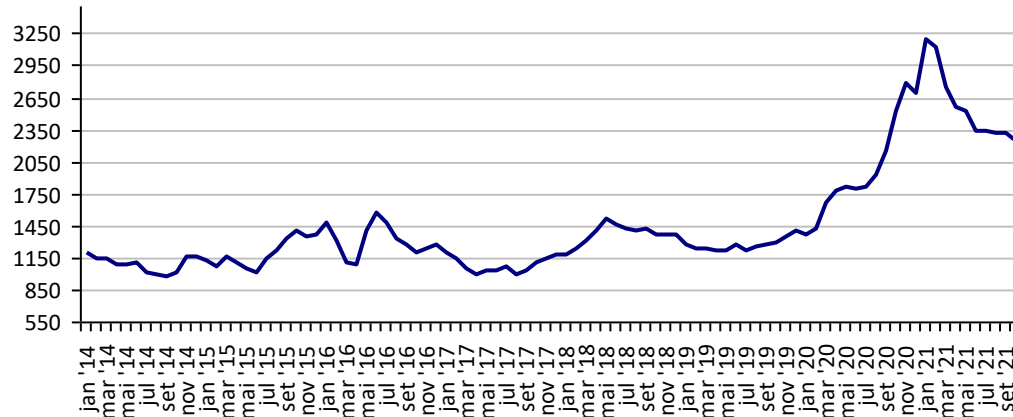
Fonte: CMA

Preços médios mensais de Óleo de soja - SP (R\$/t)



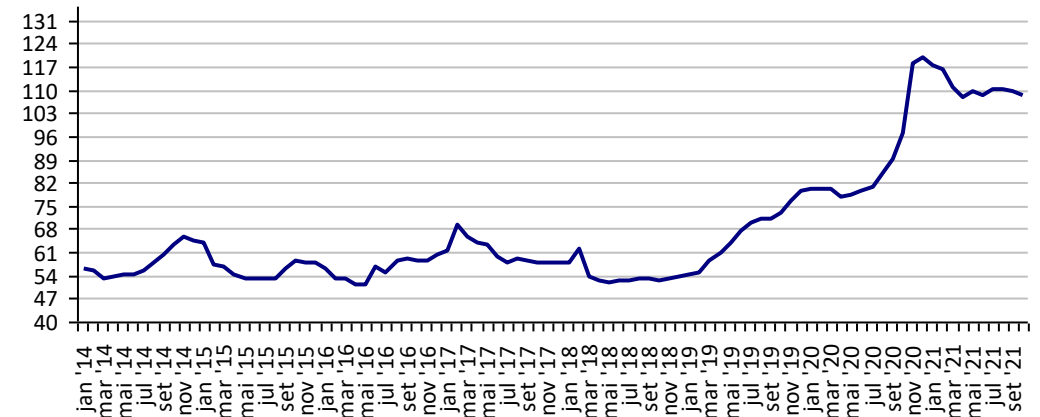
Fonte: CMA

**Preços médios mensais de Farelo Soja Ponta Grossa-PR
(R\$/t)**



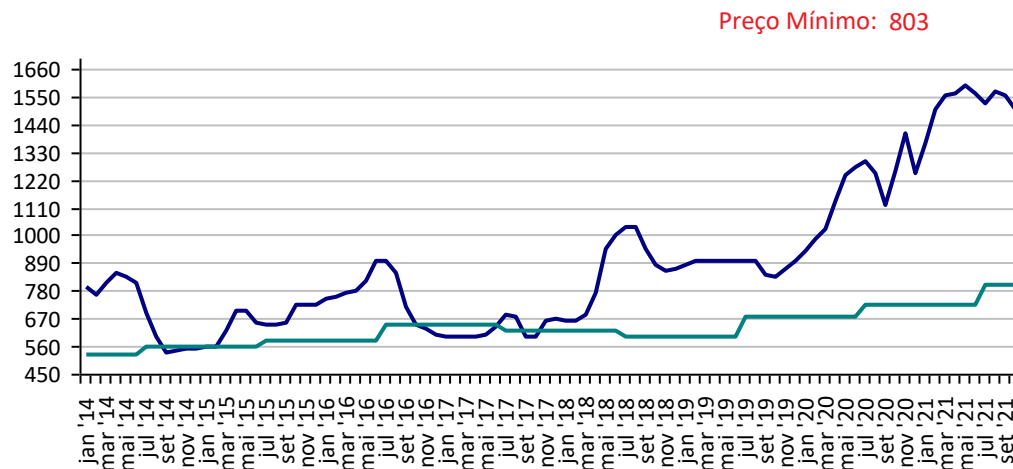
Fonte: CMA

**Preços médios mensais de Suíno vivo - Chapecó-SC
(R\$/@ de 18,75kg)**



Fonte: CMA

**Preços médios mensais de Trigo em grãos - Cascavel - PR
(R\$/tonelada)**



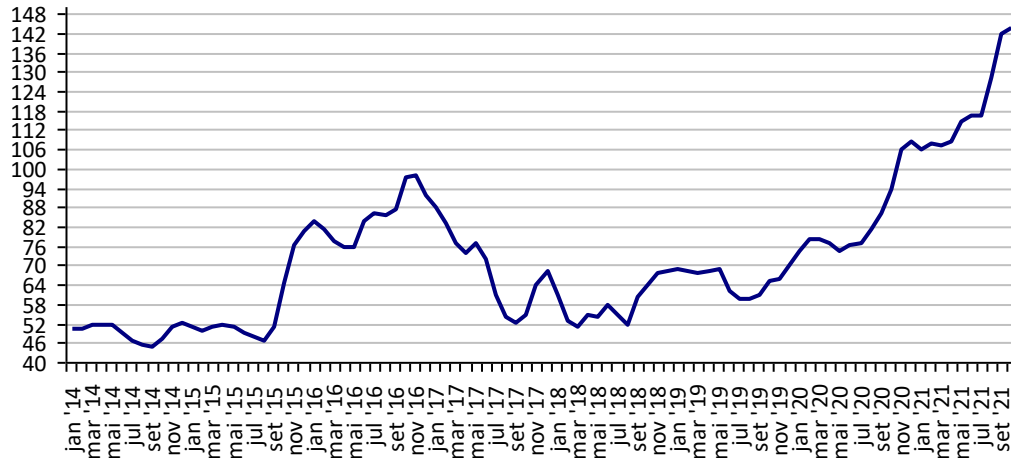
Fonte: CMA

PREÇOS AGROPECUÁRIOS - MERCADO INTERNO - CEPEA

PRODUTOS	UF/PRAÇA	UNIDADE	COTAÇÕES		VARIAÇÕES					
			11/10/2021	08/10/2021	DIÁRIA %	07 DIAS %	30 DIAS %	06 MESES %	12 MESES %	24 MESES %
Açúcar Cristal	SP	R\$/50Kg	144,67	144,67	-0,1	1,3	3,3	36,1	60,0	122,7
Algodão Pluma	SP	R\$/@	600,33	595,54	0,8	3,6	13,0	23,6	78,4	143,7
Arroz Casca	RS	R\$/50Kg	73,64	73,75	-0,1	-0,9	-1,5	-15,5	-30,8	60,7
Boi Gordo	SP	R\$/@	271,25	271,25	0,0	-4,2	-11,1	-15,2	3,6	69,6
Café Arábica	SP	R\$/60Kg	1.204,12	1.199,28	0,4	4,7	12,1	61,9	123,1	191,0
Café Robusta	ES	R\$/60Kg	831,06	834,41	-0,4	0,4	13,0	82,0	112,2	192,8
Laranja Pêra	SP	R\$/cx40,8kg	49,42	48,64	1,6	1,3	21,4	32,8	25,4	113,3
Leite	MG	R\$/Litro	2,41	2,41	0,0	0,0	0,0	20,2	11,9	63,1
Milho Grão	Campinas - SP	R\$/60Kg	91,02	91,03	0,0	-1,3	-2,7	-6,1	31,7	125,2
Soja Grão	Paranaguá - PR	R\$/60Kg	171,78	172,52	-0,4	0,6	-0,9	-2,5	8,9	95,1
Trigo Grão	PR	R\$/t	1.571,22	1.571,68	0,0	-0,7	-4,2	-2,2	26,6	88,5

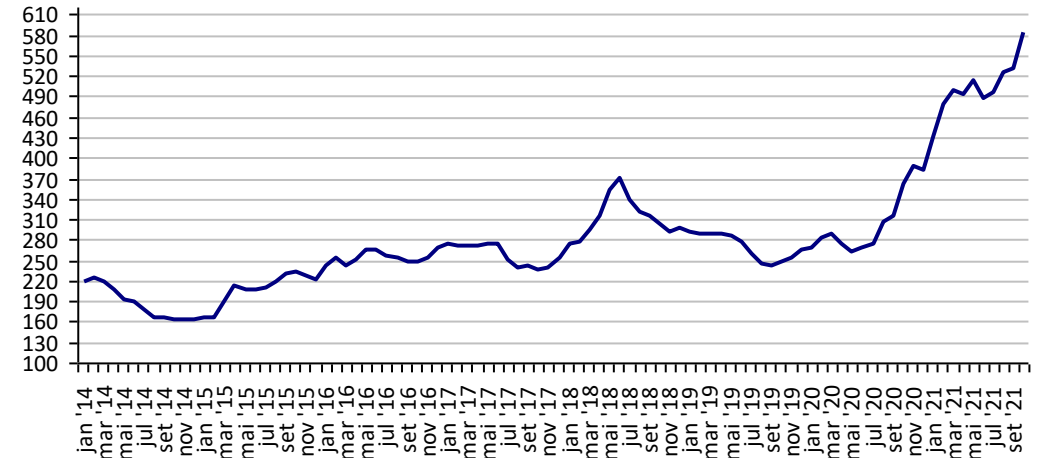
Fonte: CEPEA

Açúcar Cristal - SP (R\$/50Kg)



Fonte: CEPEA

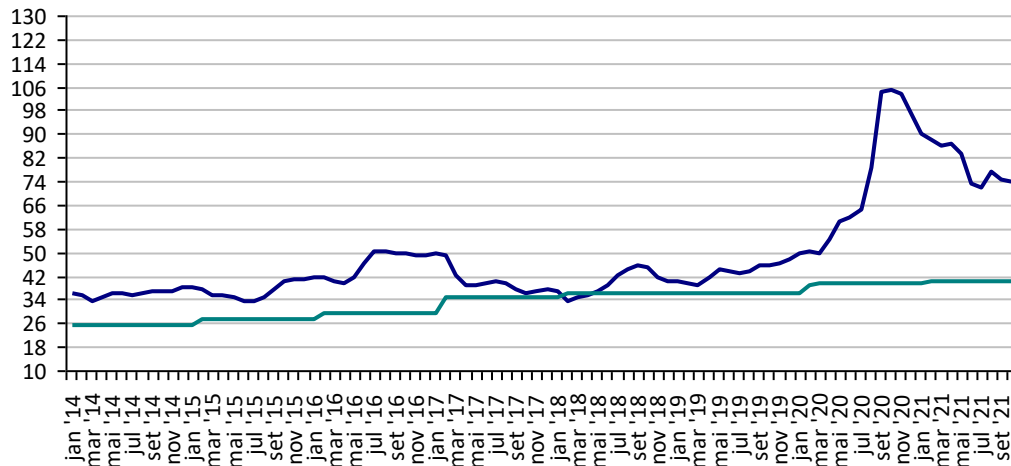
Algodão em Pluma - SP (R\$/@)



Fonte: CEPEA

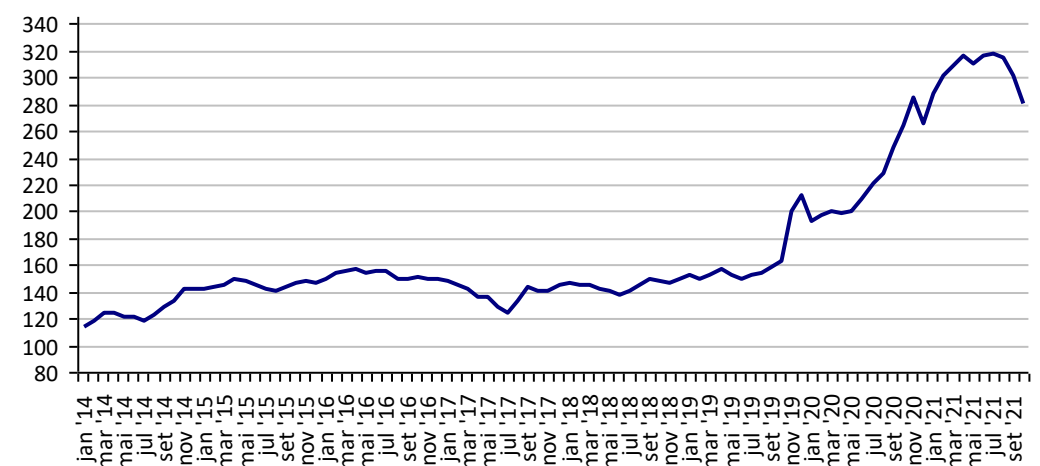
Arroz em Casca -RS (R\$/50Kg)

Preço Mínimo: 40,18



Fonte: CEPEA

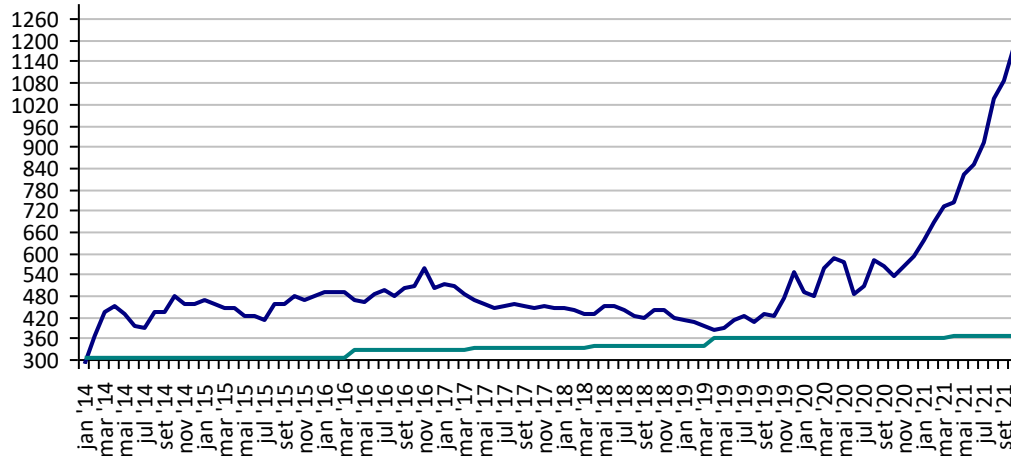
Boi Gordo - SP (R\$/@)



Fonte: CEPEA

Café Arábica - SP (R\$/60Kg)

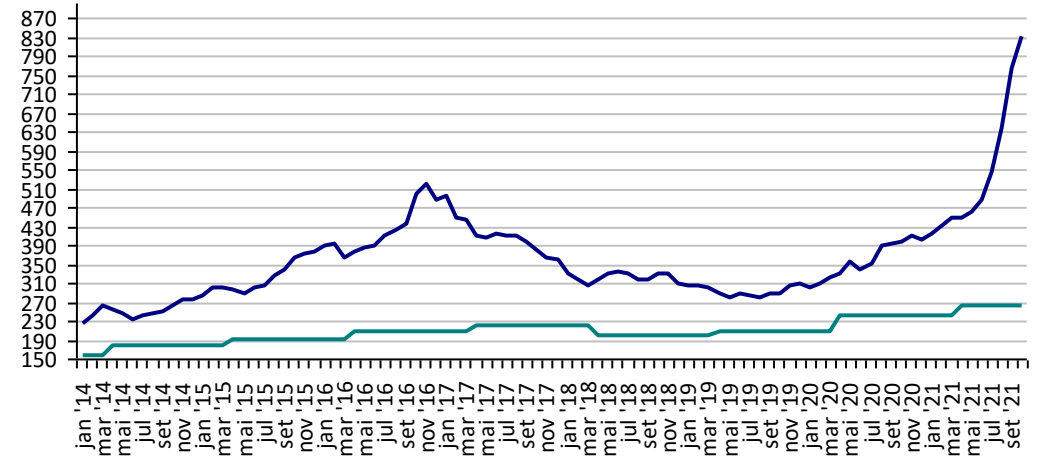
Preço Mínimo: 369,4



Fonte: CEPEA

Café Robusta - ES (R\$/60Kg)

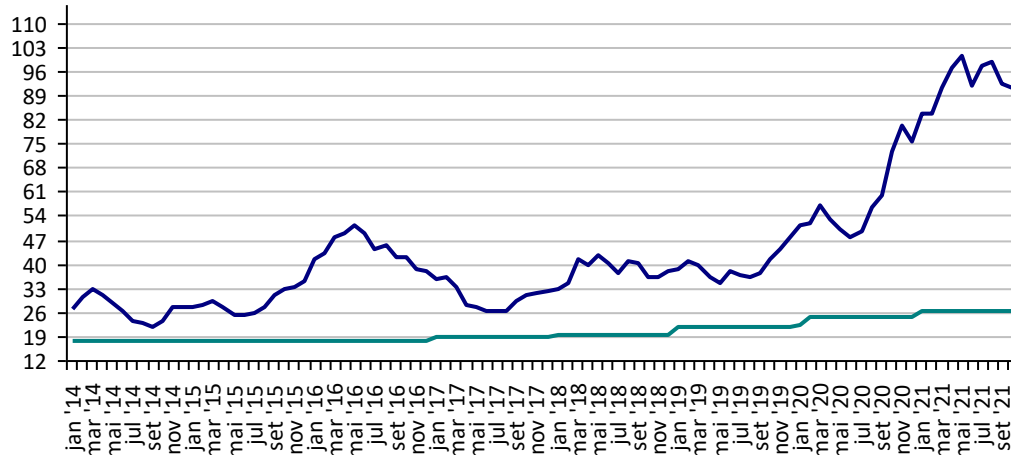
Preço Mínimo: 263,93



Fonte: CEPEA

Milho Campinas - SP (R\$/60Kg)

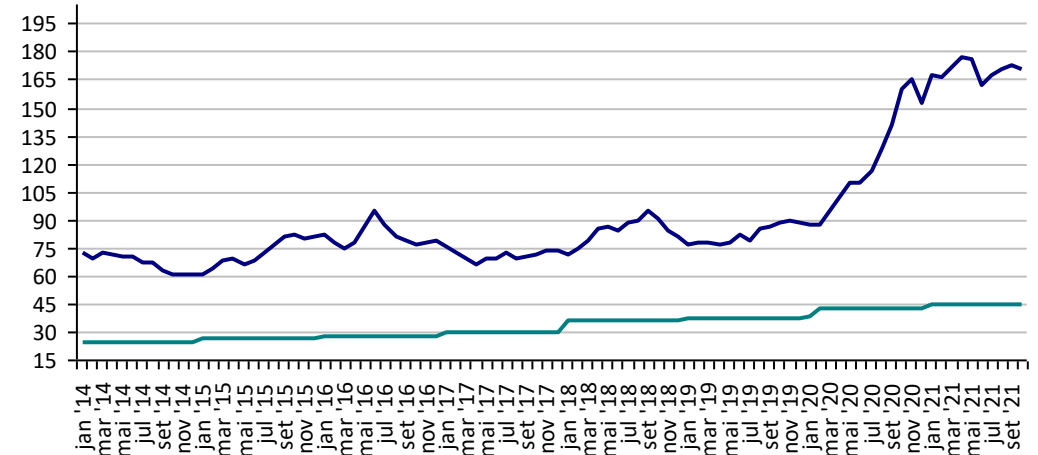
Preço Mínimo: 26,28



Fonte: CEPEA

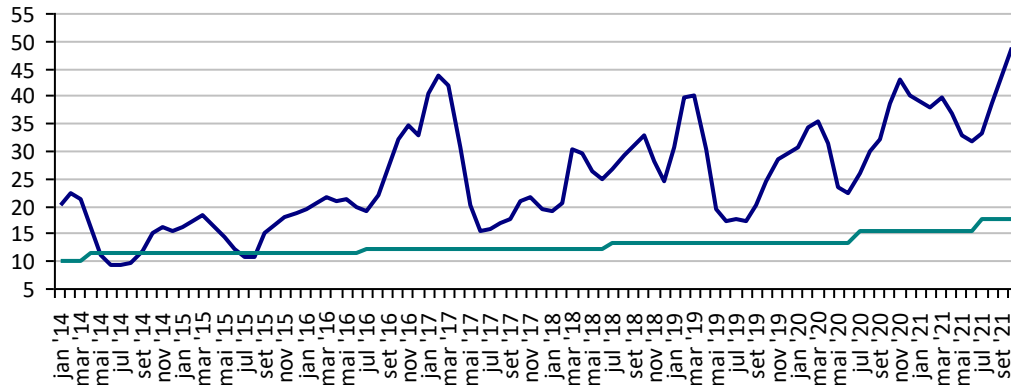
Soja Paranaguá - PR (R\$/60Kg)

Preço Mínimo: 45,24



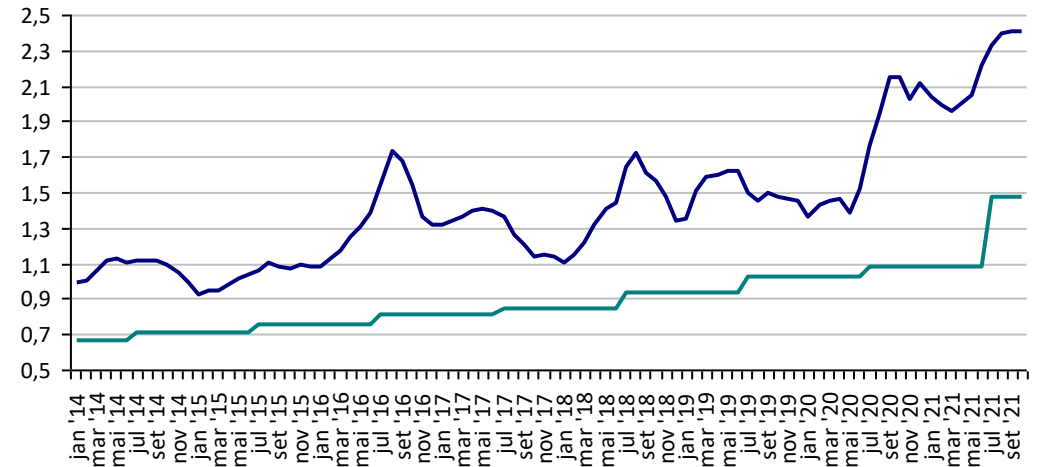
Fonte: CEPEA

Preços Médios Mensais de Laranja Pêra - Arvore – Mercado – Bebedouro-SP (R\$/cx 40,8kg) Preço Mínimo: 17,76



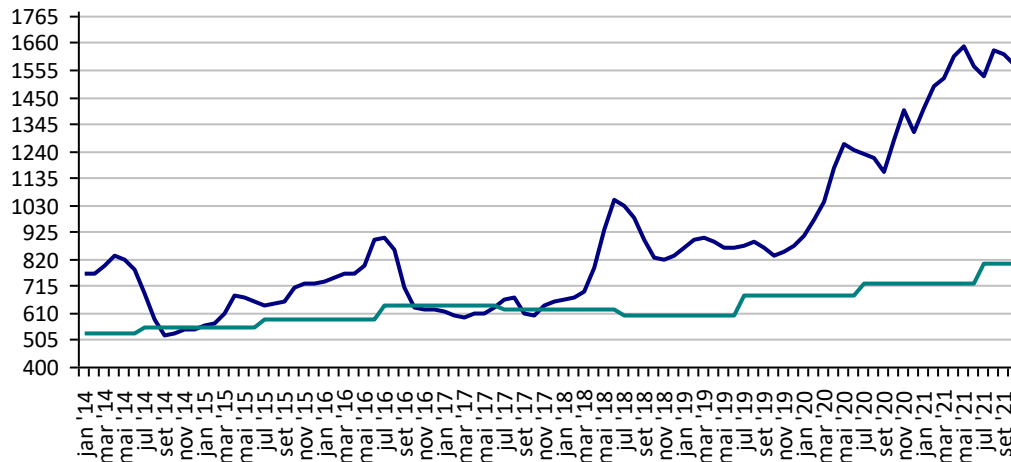
Fonte: CEPEA

Leite - MG (R\$/Litro) Preço Mínimo: 1,48



Fonte: CEPEA

Trigo - PR (R\$/t) Preço Mínimo: 803

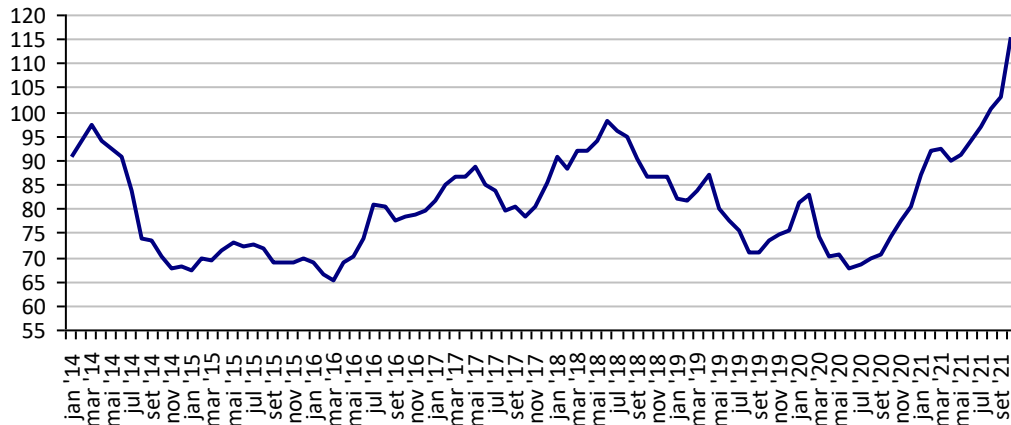


Fonte: CEPEA

PREÇOS AGROPECUÁRIOS - MERCADO EXTERNO

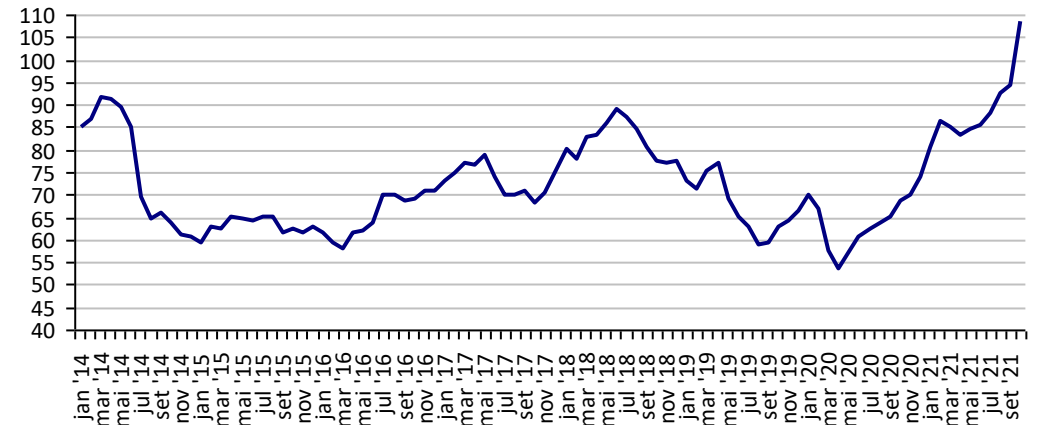
PRODUTOS	UF/PRAÇA	UNIDADE	COTAÇÕES		VARIAÇÕES					
			11/10/2021	08/10/2021	DIÁRIA %	07 DIAS %	30 DIAS %	06 MESES %	12 MESES %	24 MESES %
Algodão Pluma	New York	US\$/Lb	109,79	110,60	-0,7	0,8	17,4	30,4	59,5	71,9
Algodão Pluma	Liverpool A	US\$/Lb	120,05	117,90	1,8	5,4	15,8	37,4	64,0	65,6
Arroz Casca	Bangkok	US\$/t	411,00	411,00	0,0	0,0	-1,9	-21,0	-19,3	-6,2
Café	New York	US\$/Lb	204,25	201,35	1,4	6,4	10,0	54,6	85,5	118,0
Café	Londres	US\$/t	2.099,00	2.117,00	-0,9	-0,6	2,5	53,8	71,6	73,3
Milho	Chicago	US\$/bs	5,33	5,30	0,5	-0,8	6,0	-10,3	36,2	34,0
Soja	Chicago	US\$/bs	12,28	12,43	-1,2	-1,8	-3,7	-12,9	17,6	31,2
Óleo de soja	Chicago	US\$/t	1.334,02	1.351,22	-1,3	-1,0	8,1	11,6	80,0	102,8
Farelo de soja	Chicago	US\$/t	317,10	318,70	-0,5	-1,3	-7,4	-20,4	-10,9	3,3
Trigo	Argentina	US\$/t	285,00	285,00	0,0	0,0	0,0	16,3	23,9	35,7
Trigo	Kansas	US\$/t	269,89	270,99	-0,4	-0,9	8,6	21,7	38,3	75,1

**Preços médios mensais de Algodão em pluma - Liverpool A
(US\$ cents/Libra)**



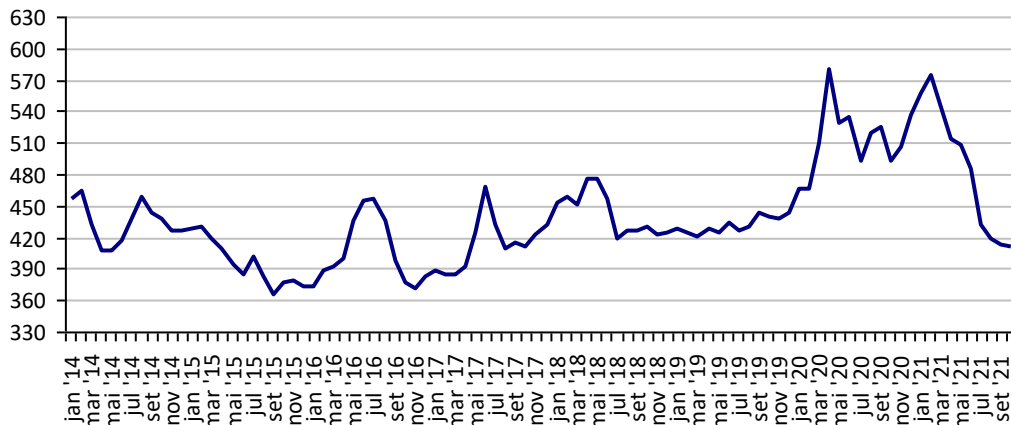
Fonte: Liverpool

**Preços médios mensais de Algodão em pluma - NY
(US\$ cents/£)**



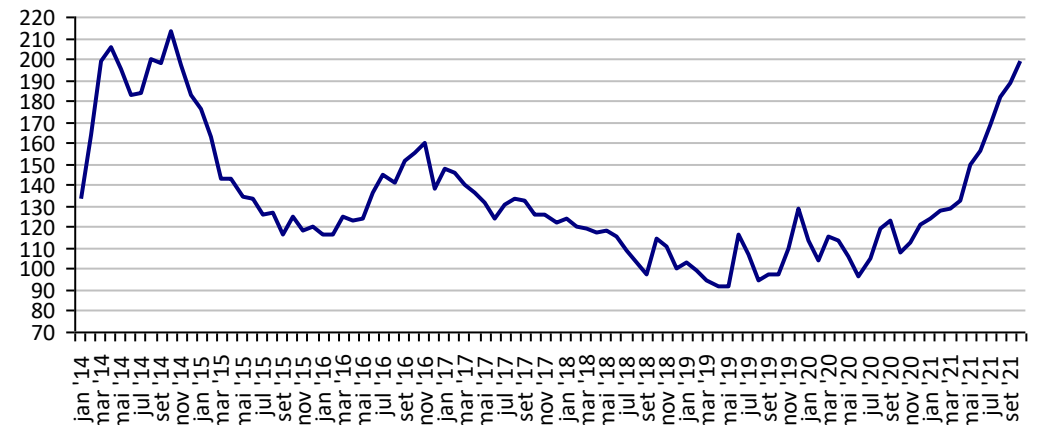
Fonte: Bolsa de Nava Iorque

**Preços médios mensais de Arroz 100% inteiro - Bangkok
(US\$/Tonelada)**



Fonte: Bolsa de Bangkok

**Preços médios mensais de Café Arábica - Nova Iorque - 1ª entrega
(US\$/libra-peso)**



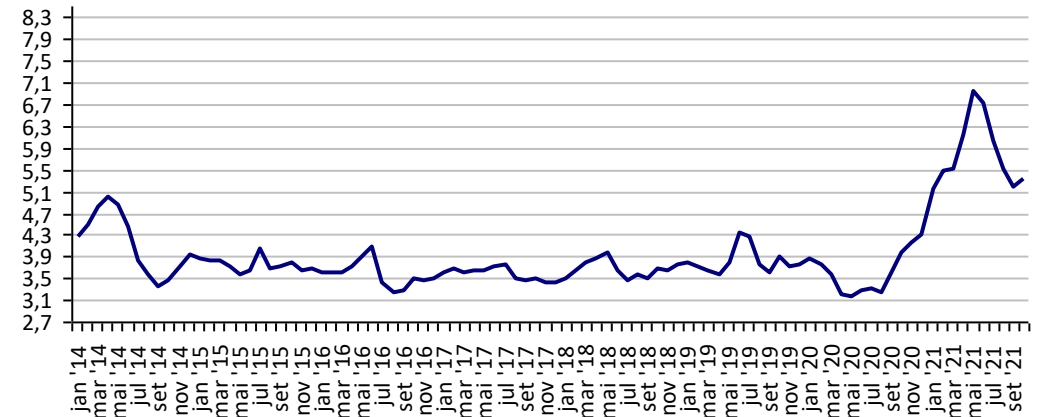
Fonte: Bolsa de Nova Iorque

Preços médios mensais de Café Robusta - Londres (US\$/t)



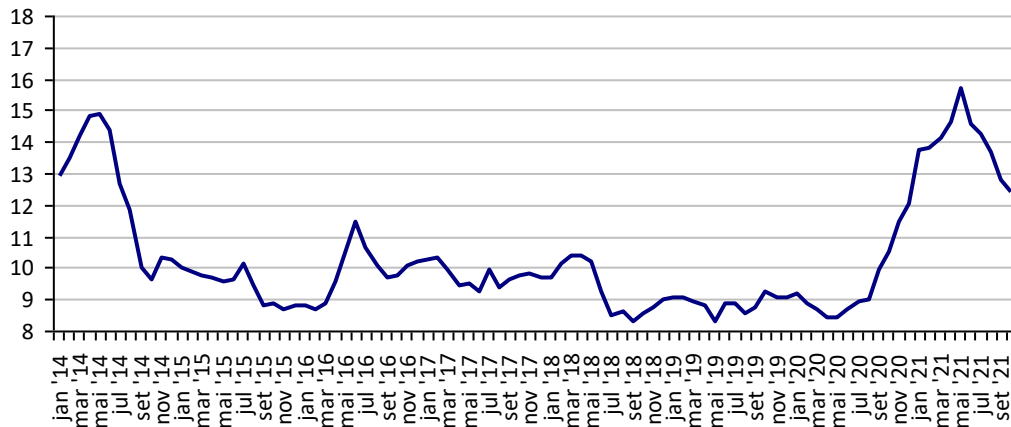
Fonte: ICE Futures Europe

Preços médios mensais de Milho - Chicago - 1ª entrega (US\$/bushell)



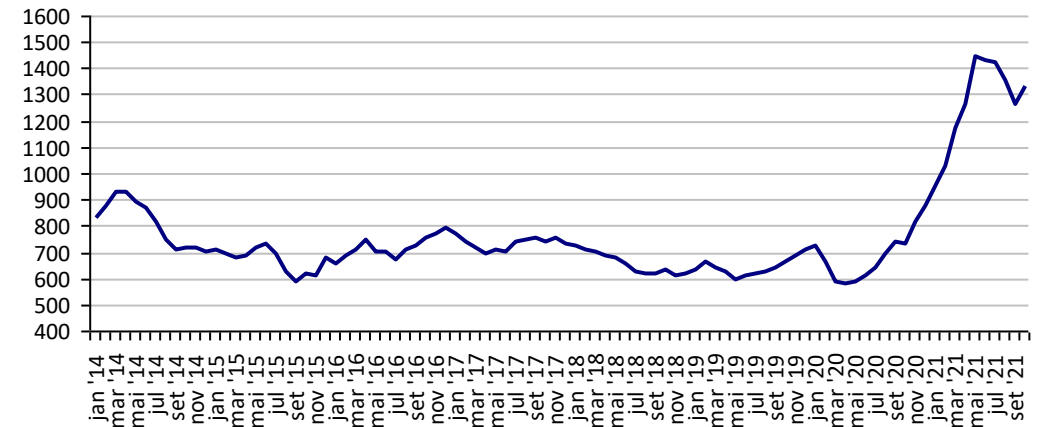
Fonte: CBOT

Preços médios mensais de Soja em grãos - Chicago - 1ª entrega (US\$/bushell)



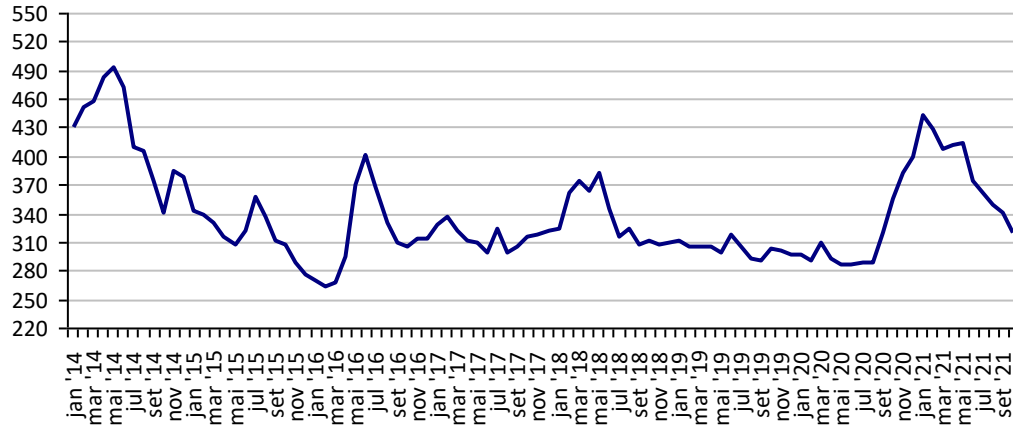
Fonte: CBOT

Preços médios mensais de Óleo de soja - Chicago (US\$/t)



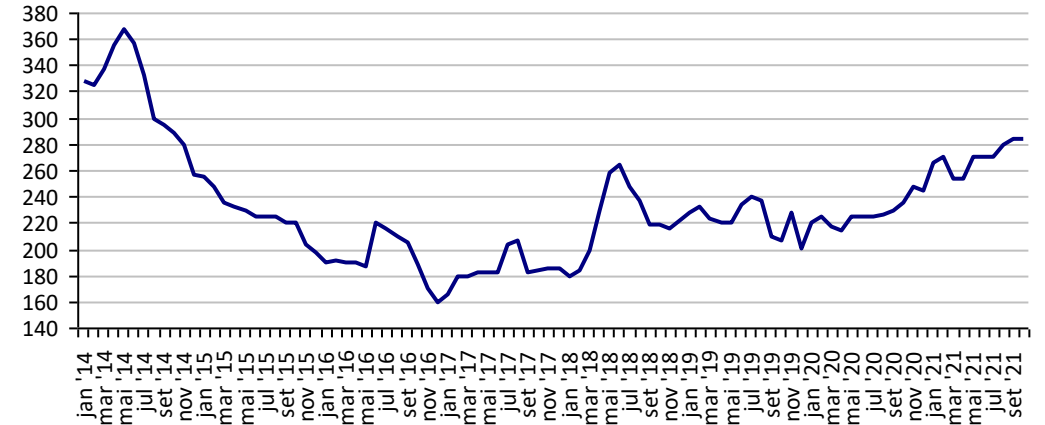
Fonte: CBOT

**Preços médios mensais de Farelo de soja - Chicago
(US\$/t)**



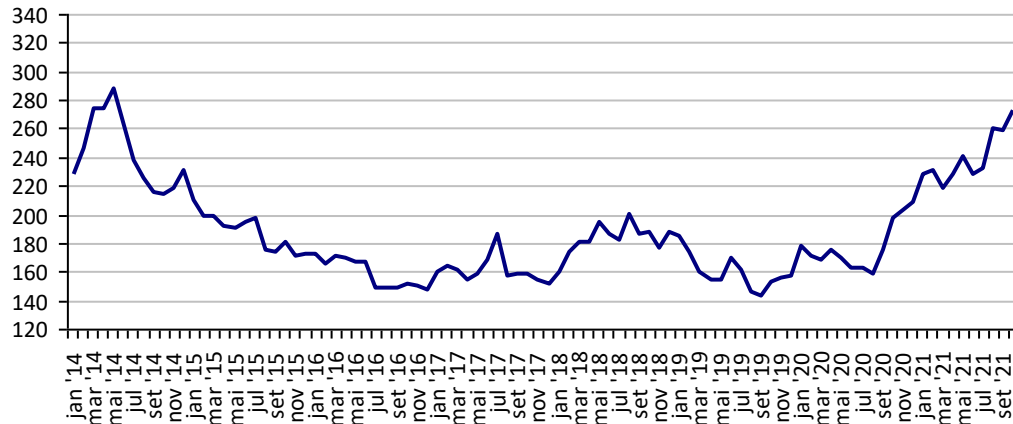
Fonte: CBOT

**Preços médios mensais de Trigo em grãos - Argentina
(US\$/t)**



Fonte: CMA

**Preços médios mensais de Trigo em grãos HRW - Kansas
(US\$/t)**



Fonte: Bolsa de Kansas

PREÇOS AGROPECUÁRIOS - COTAÇÕES PRINCIPAIS MOEDAS

PRODUTOS	UF/PRAÇA	UNIDADE	COTAÇÕES		VARIACIONES					
			11/10/2021	08/10/2021	DIÁRIA %	07 DIAS %	30 DIAS %	06 MESES %	12 MESES %	24 MESES %
Taxa de cambio (R\$)	Brasil	US\$	5,52	5,51	0,14	1,01	5,76	-3,12	-1,25	34,34
	Brasil	Peso Argentina	0,06	0,06	0,14	1,05	4,91	-9,18	-22,67	-21,34
	Brasil	Libra Esterlina	7,52	7,51	0,10	0,90	4,04	-4,28	3,74	44,30
	Brasil	Euro	6,38	6,37	0,15	0,68	3,52	-6,37	-2,63	40,85
Índice de Commodities Agrícola - (IC-Br)			360,43	360,43	0,00	0,00	0,00	2,71	24,71	76,49

Fonte: Banco Central do Brasil

Índice de Commodities Agrícola - Brasil Agropecuária
(IC-Br)

