

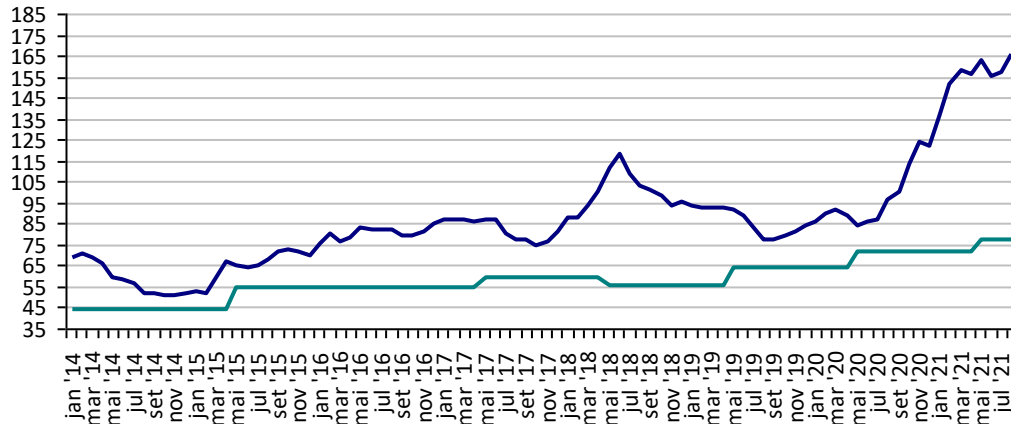
## PREÇOS AGROPECUÁRIOS - MERCADO INTERNO - CMA

PRODUTOS	UF/PRAÇA	UNIDADE	COTAÇÕES		VARIAÇÕES					
			27/08/2021	26/08/2021	DIÁRIA %	07 DIAS %	30 DIAS %	06 MESES %	12 MESES %	24 MESES %
Algodão Pluma	Rondonópolis-MT	R\$/@	173,70	174,34	-0,4	0,9	8,8	8,8	65,9	123,2
Arroz Casca	Cachoeira do Sul-RS	R\$/50Kg	76,30	76,40	-0,1	-1,0	2,6	-11,8	-16,6	72,0
Boi Gordo	Barra do Garça-MT	R\$/@	302,00	304,00	-0,7	-1,0	-1,3	2,4	39,2	111,2
Feijão Cores	Apucarana-PR	R\$/60Kg	290,00	290,00	0,0	0,0	13,7	-3,3	52,6	93,3
Frango	SC	R\$/Kg	4,30	4,30	0,0	1,2	7,5	30,3	38,7	72,0
Milho	Cascavel-PR	R\$/60Kg	96,00	96,00	0,0	-4,0	-6,8	18,5	71,4	204,8
Soja	Cascavel-PR	R\$/60Kg	165,00	168,00	-1,8	-1,2	0,9	3,8	25,0	102,5
Suino	Chapecó-SC	R\$/@18,75kg	110,63	110,63	0,0	0,0	0,0	-6,3	28,3	55,3
Trigo	Cascavel-PR	R\$/t	1.600,00	1.600,00	0,0	0,0	3,2	6,7	33,3	77,8

Fonte: CMA

**Preços médios mensais de Algodão em pluma - Rondonópolis-MT**  
(R\$/@)

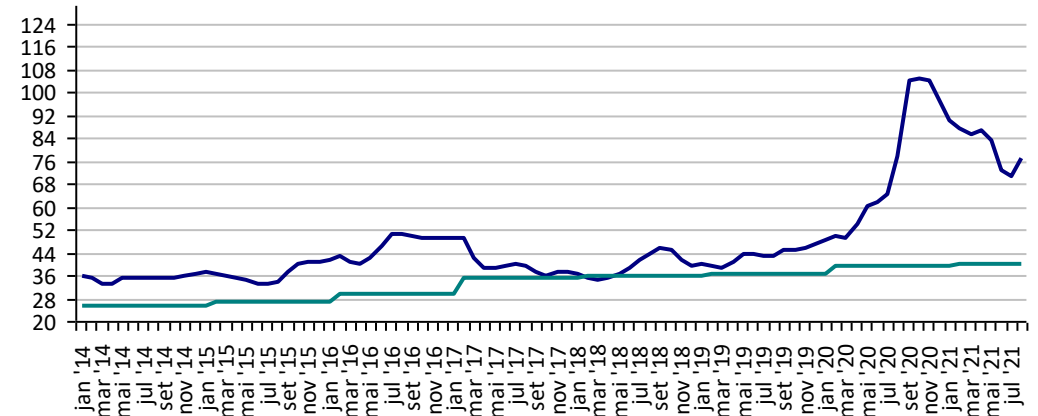
Preço Mínimo: 77,45



Fonte: CMA

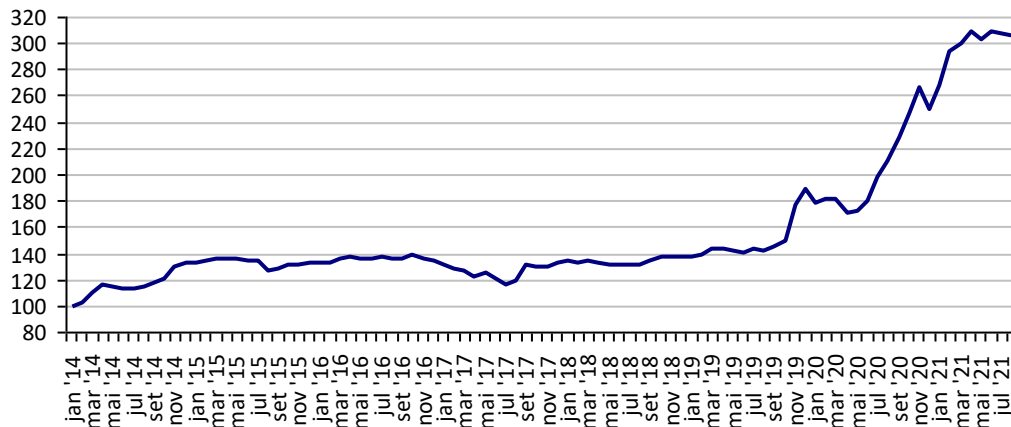
**Preços médios mensais de Arroz em casca - Cachoeira do Sul-RS**  
(R\$/50kg)

Preço Mínimo: 40,18



Fonte: CMA

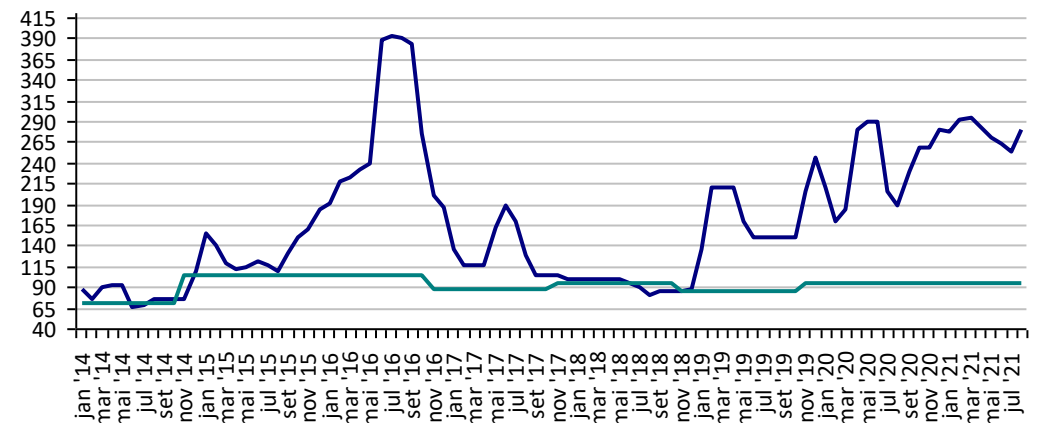
**Preços médios mensais de Boi gordo - Barra do Garça-MT**  
(R\$/@)



Fonte: CMA

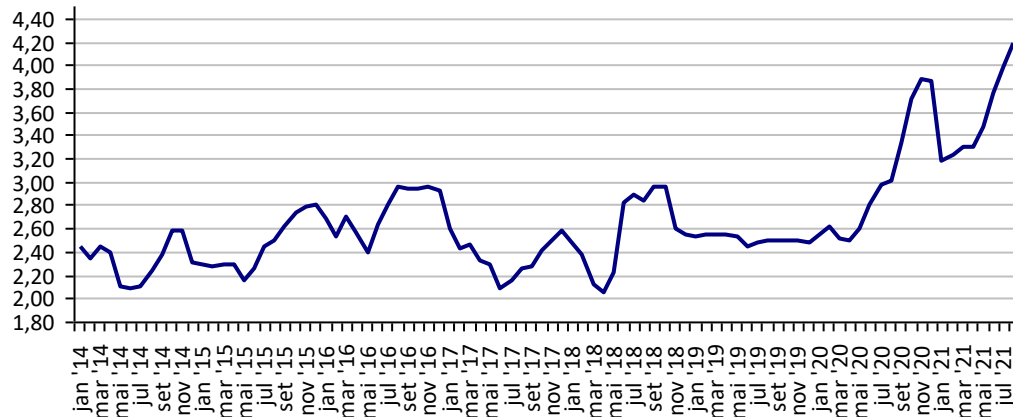
**Preços médios mensais de Feijão cores - Apucarana - PR**  
(R\$/60kg)

Preço Mínimo: 95,49



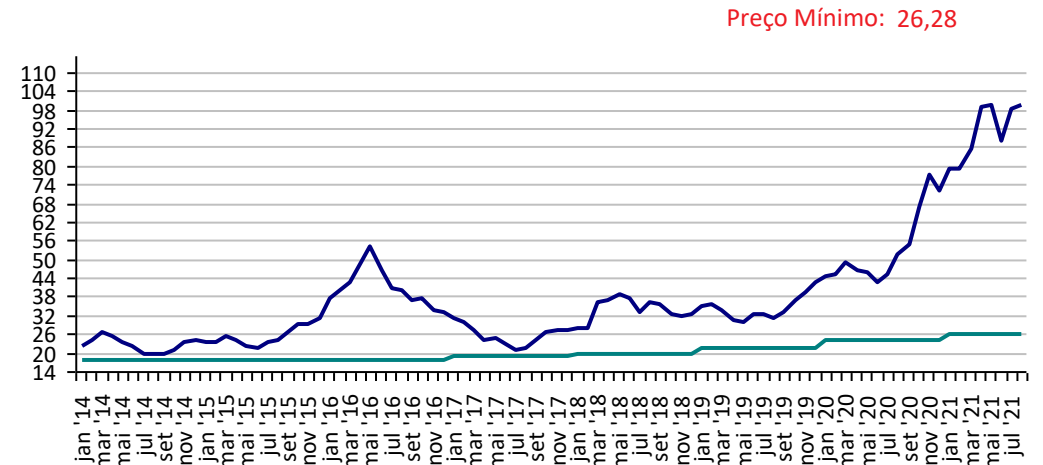
Fonte: CMA

**Preços médios mensais de Frango vivo - Santa Catarina**  
(R\$/kg)



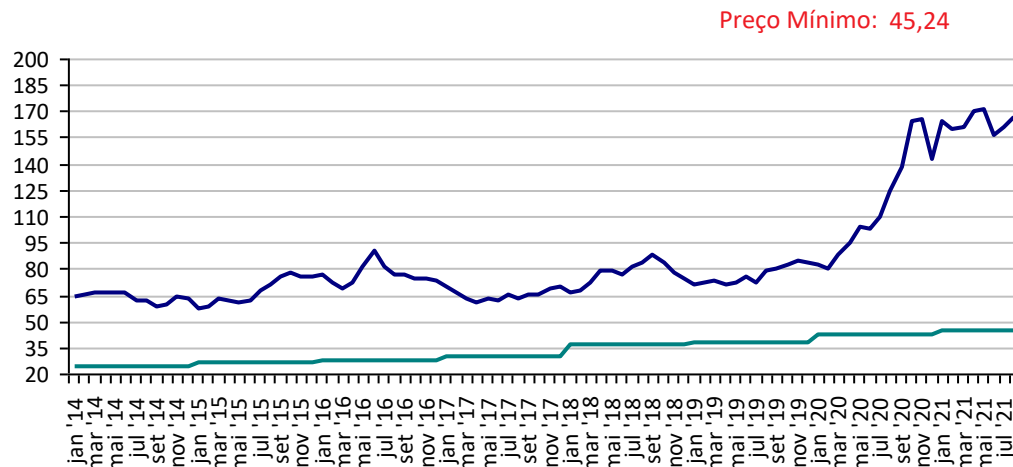
Fonte: CMA

**Preços médios mensais de Milho em grãos - Cascavel-PR**  
(R\$/60kg)



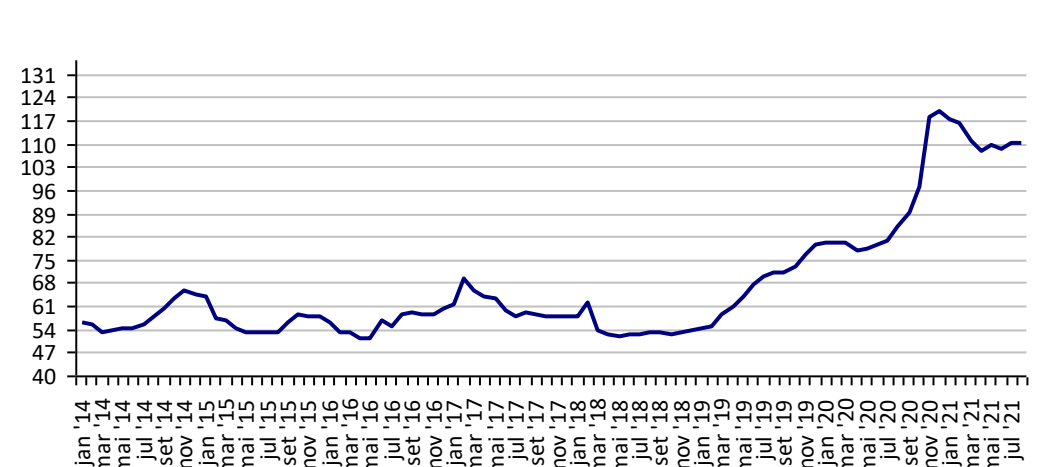
Fonte: CMA

**Preços médios mensais de Soja em grãos - Cascavel-PR**  
(R\$/60kg)



Fonte: CMA

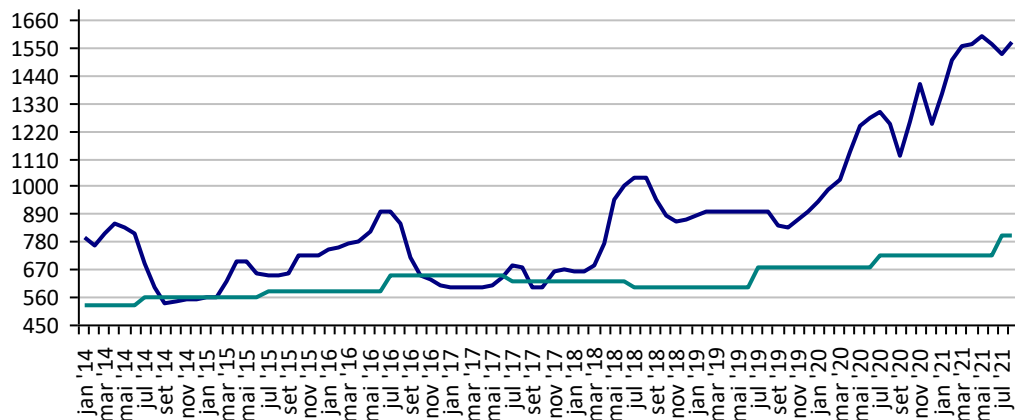
**Preços médios mensais de Suíno vivo - Chapecó-SC**  
(R\$/@ de 18,75kg)



Fonte: CMA

### Preços médios mensais de Trigo em grãos - Cascavel - PR (R\$/tonelada)

Preço Mínimo: 803



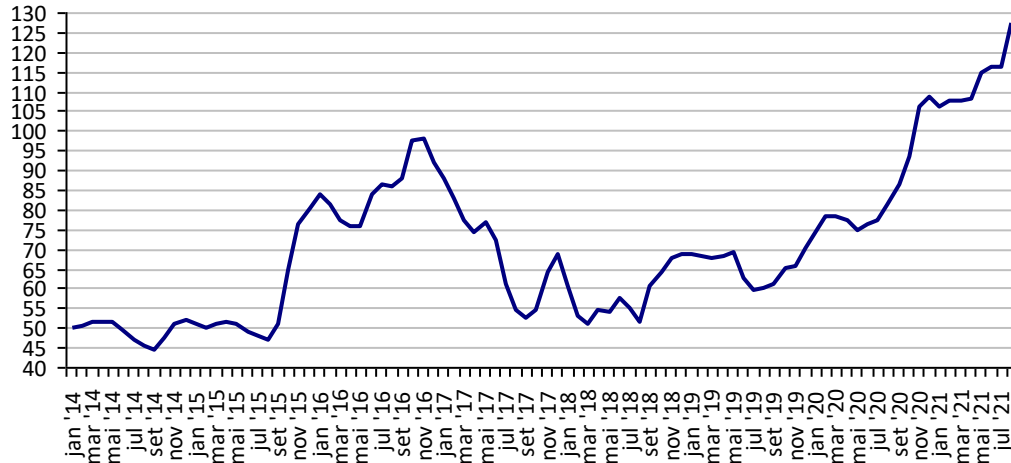
Fonte: CMA

## PREÇOS AGROPECUÁRIOS - MERCADO INTERNO - CEPEA

PRODUTOS	UF/PRAÇA	UNIDADE	COTAÇÕES		VARIAÇÕES					
			27/08/2021	26/08/2021	DIÁRIA %	07 DIAS %	30 DIAS %	06 MESES %	12 MESES %	24 MESES %
Açúcar Cristal	SP	R\$/50Kg	137,18	137,18	0,6	2,8	16,7	25,6	62,7	125,1
Algodão Pluma	SP	R\$/@	542,05	539,18	0,5	0,2	8,2	7,2	61,5	121,2
Arroz Casca	RS	R\$/50Kg	76,63	76,80	-0,2	-0,9	2,1	-11,8	-14,0	71,5
Boi Gordo	SP	R\$/@	310,85	312,45	-0,5	-0,8	-1,9	2,5	32,7	97,1
Café Arábica	SP	R\$/60Kg	1.075,88	1.067,49	0,8	3,1	1,3	44,1	80,5	154,9
Café Robusta	ES	R\$/60Kg	683,65	674,35	1,4	4,8	13,5	50,2	66,6	130,2
Laranja Pêra	SP	R\$/cx40,8kg	40,00	40,00	0,0	0,0	15,3	3,1	31,1	128,6
Leite	MG	R\$/Litro	2,39	2,39	0,0	0,0	2,5	19,8	22,8	64,0
Milho Grão	Campinas - SP	R\$/60Kg	95,84	97,06	-1,3	-3,0	-6,4	12,2	57,5	160,2
Soja Grão	Paranaguá - PR	R\$/60Kg	169,53	171,19	-1,0	-3,1	0,5	1,2	25,8	91,6
Trigo Grão	PR	R\$/t	1.639,78	1.641,53	-0,1	-0,8	5,6	9,3	37,8	84,6

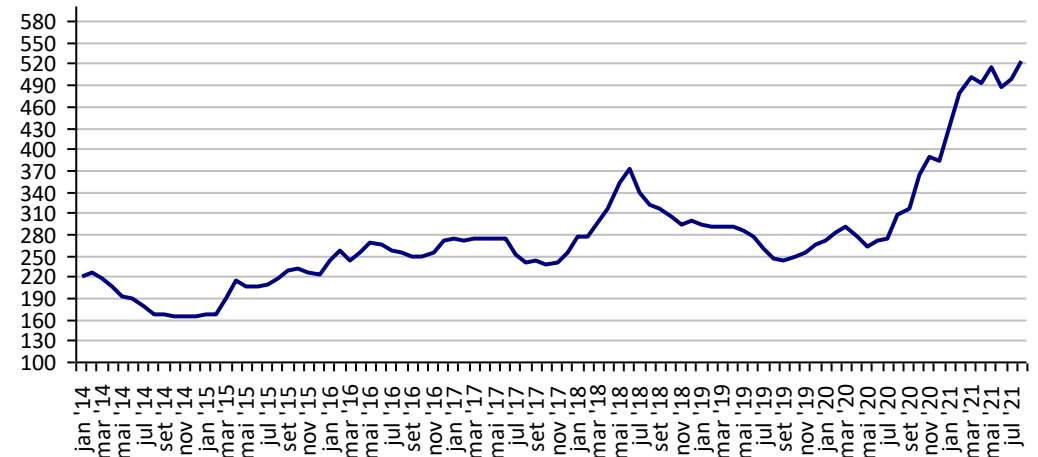
Fonte: CEPEA

**Açúcar Cristal - SP (R\$/50Kg)**



Fonte: CEPEA

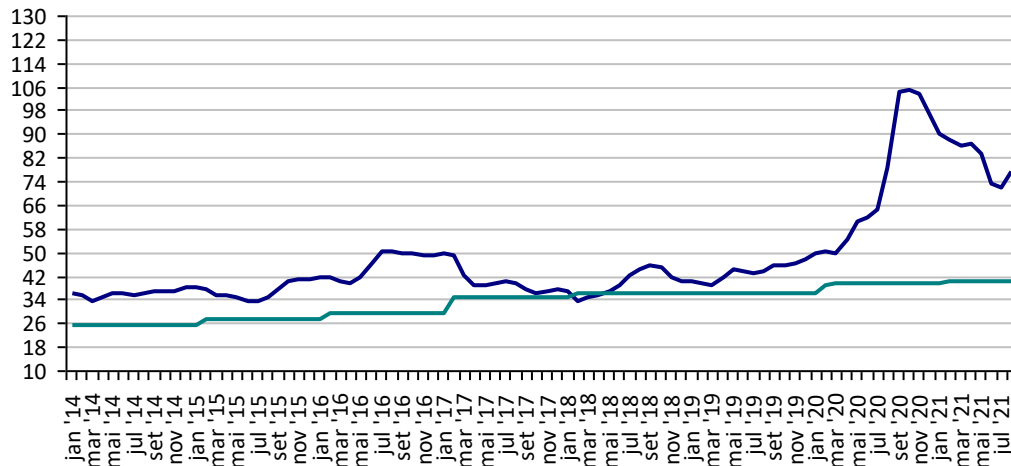
**Algodão em Pluma - SP (R\$/@)**



Fonte: CEPEA

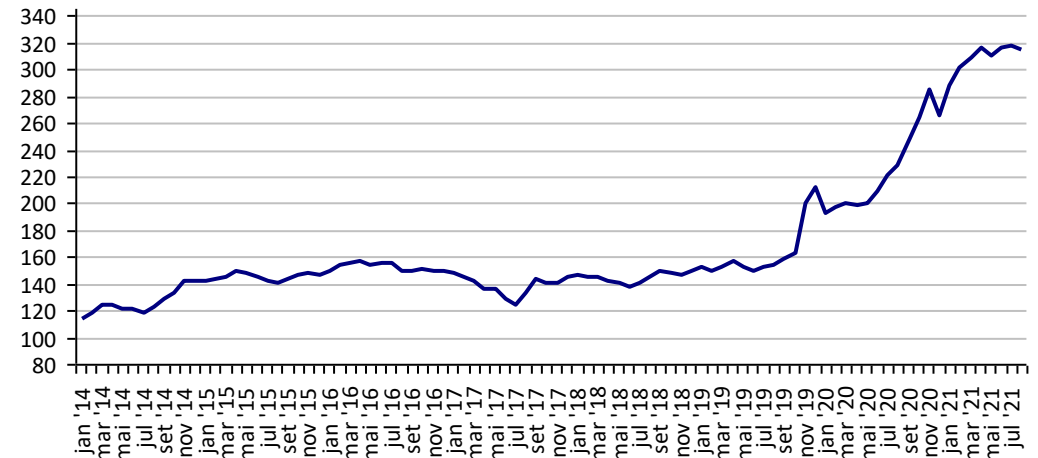
**Arroz em Casca -RS (R\$/50Kg)**

Preço Mínimo: 40,18



Fonte: CEPEA

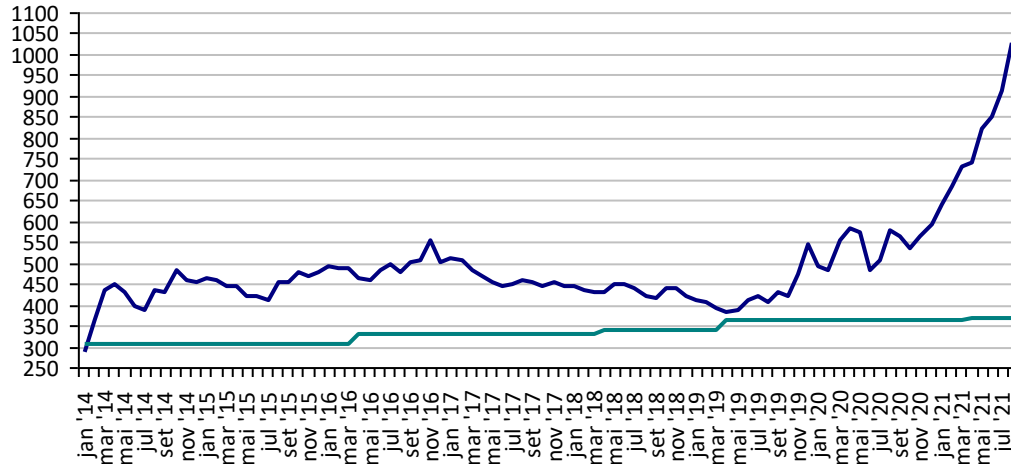
**Boi Gordo - SP (R\$/@)**



Fonte: CEPEA

**Café Arábica - SP (R\$/60Kg)**

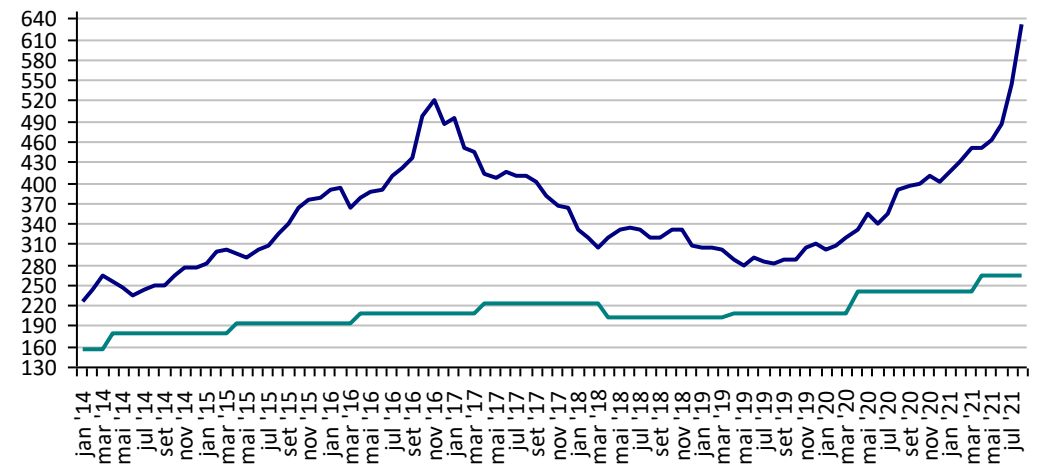
Preço Mínimo: 369,4



Fonte: CEPEA

**Café Robusta - ES (R\$/60Kg)**

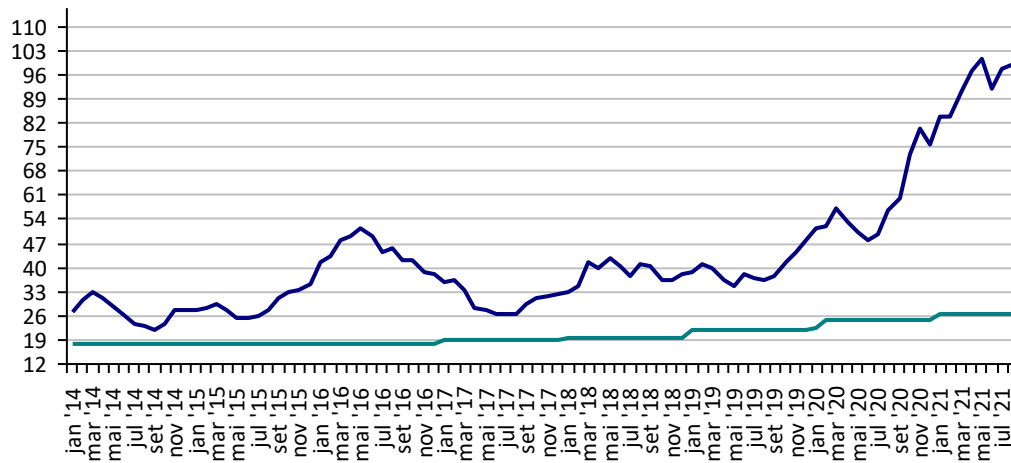
Preço Mínimo: 263,93



Fonte: CEPEA

**Milho Campinas - SP (R\$/60Kg)**

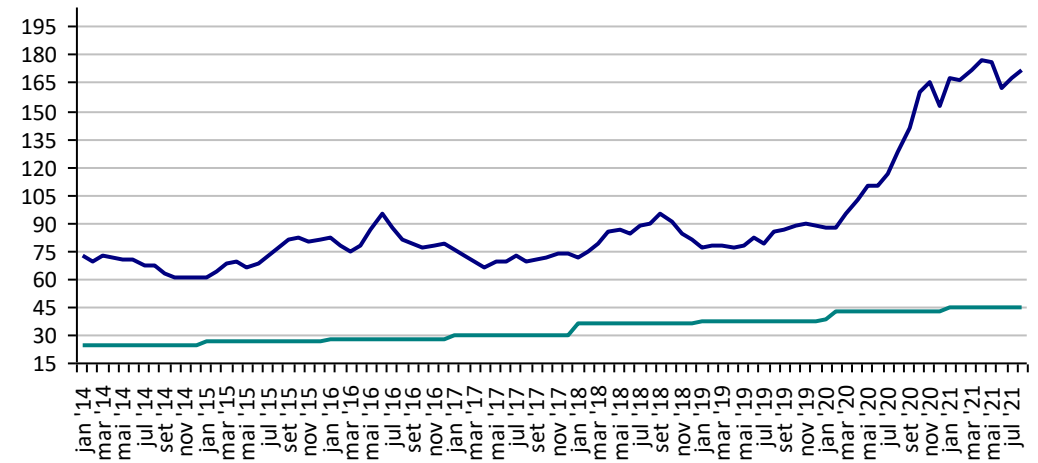
Preço Mínimo: 26,28



Fonte: CEPEA

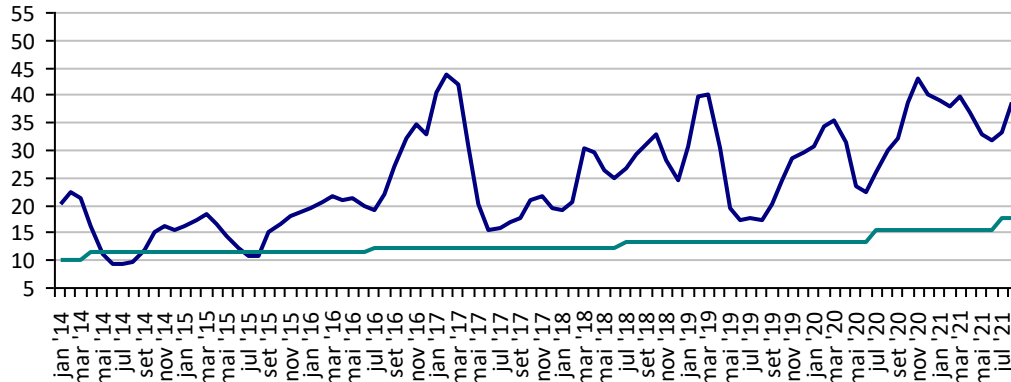
**Soja Paranaguá - PR (R\$/60Kg)**

Preço Mínimo: 45,24



Fonte: CEPEA

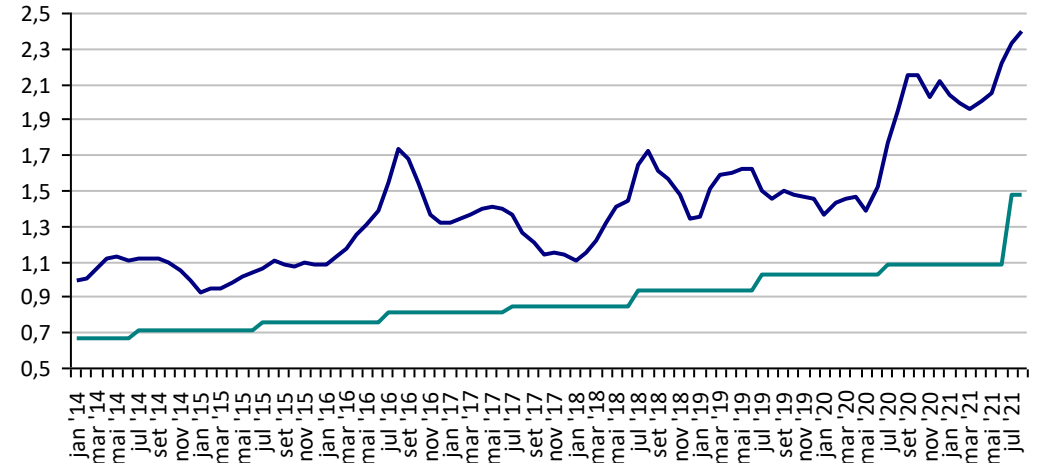
**Preços Médios Mensais de Laranja Pêra - Arvore – Mercado –  
Bebedouro-SP (R\$/cx 40,8kg) Preço Mínimo: 17,76**



Fonte: CEPEA

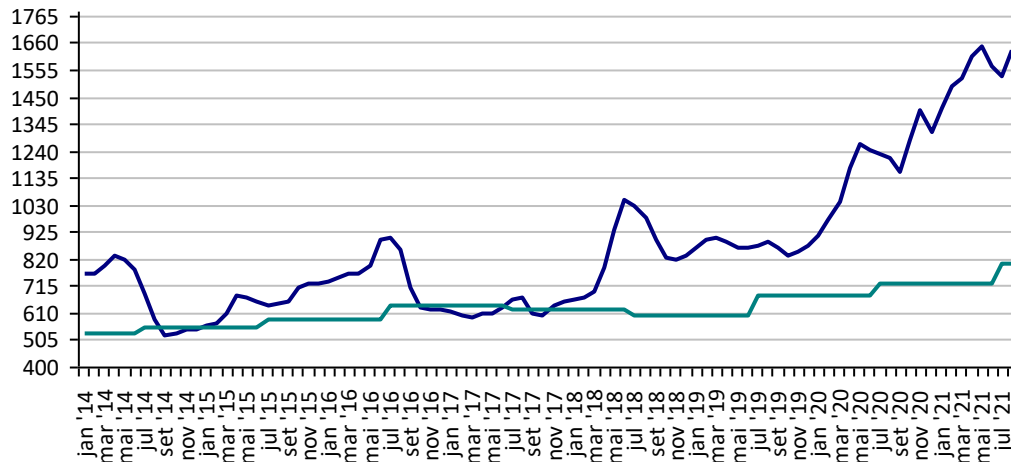
**Leite - MG (R\$/Litro)**

Preço Mínimo: 1,48



Fonte: CEPEA

**Trigo - PR (R\$/t) Preço Mínimo: 803**



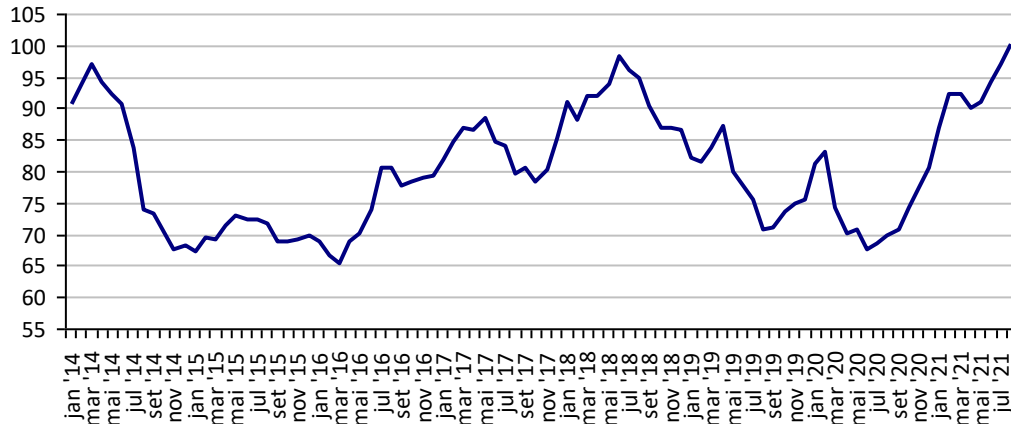
Fonte: CEPEA



## PREÇOS AGROPECUÁRIOS - MERCADO EXTERNO

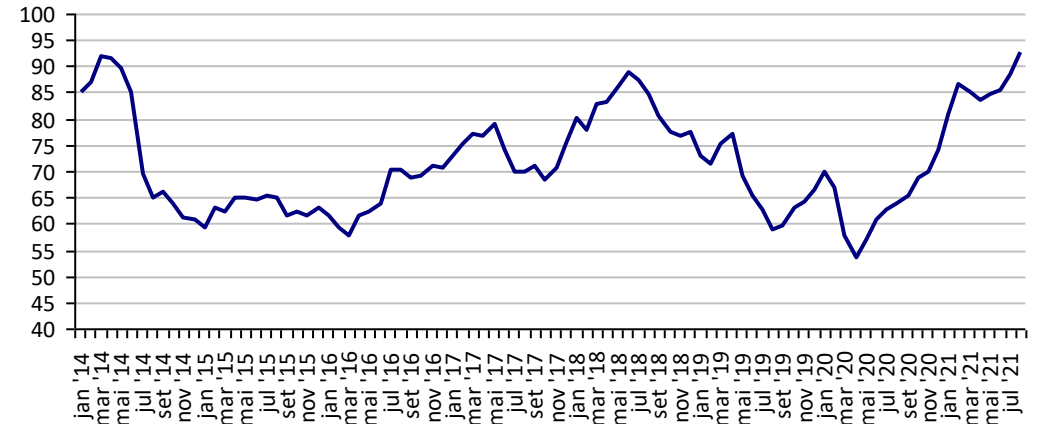
PRODUTOS	UF/PRAÇA	UNIDADE	COTAÇÕES		VARIAÇÕES					
			27/08/2021	26/08/2021	DIÁRIA %	07 DIAS %	30 DIAS %	06 MESES %	12 MESES %	24 MESES %
Algodão Pluma	New York	US\$/Lb	94,84	94,16	0,7	1,9	4,8	6,8	45,1	62,5
Algodão Pluma	Liverpool A	US\$/Lb	100,95	100,95	0,0	0,0	1,7	2,5	41,5	45,7
Arroz Casca	Bangkok	US\$/t	424,00	424,00	0,0	1,0	1,4	-25,2	-21,6	-5,1
Café	New York	US\$/Lb	189,50	185,65	2,1	6,3	-5,5	38,5	54,1	101,2
Café	Londres	US\$/t	2.012,00	1.987,00	1,3	8,1	4,2	38,0	34,3	51,5
Milho	Chicago	US\$/bs	5,53	5,53	0,0	2,6	0,6	-0,5	60,6	52,4
Soja	Chicago	US\$/bs	13,59	13,68	-0,6	5,1	-5,1	-3,3	45,0	59,4
Trigo	Argentina	US\$/t	285,00	283,00	0,7	1,8	4,4	6,3	23,9	23,9
Trigo	Kansas	US\$/t	261,71	262,91	-0,5	1,5	8,0	14,0	54,6	81,6

**Preços médios mensais de Algodão em pluma - Liverpool A  
(US\$ cents/Libra)**



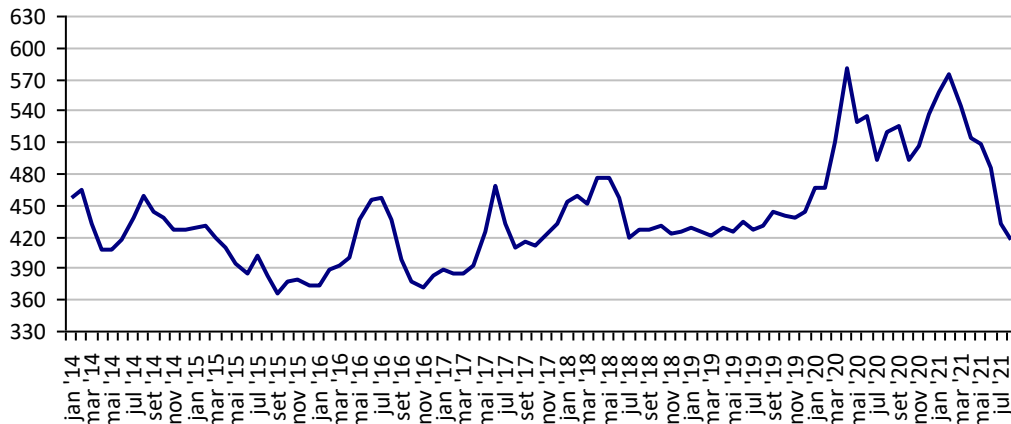
Fonte: Liverpool

**Preços médios mensais de Algodão em pluma - NY  
(US\$ cents/£)**



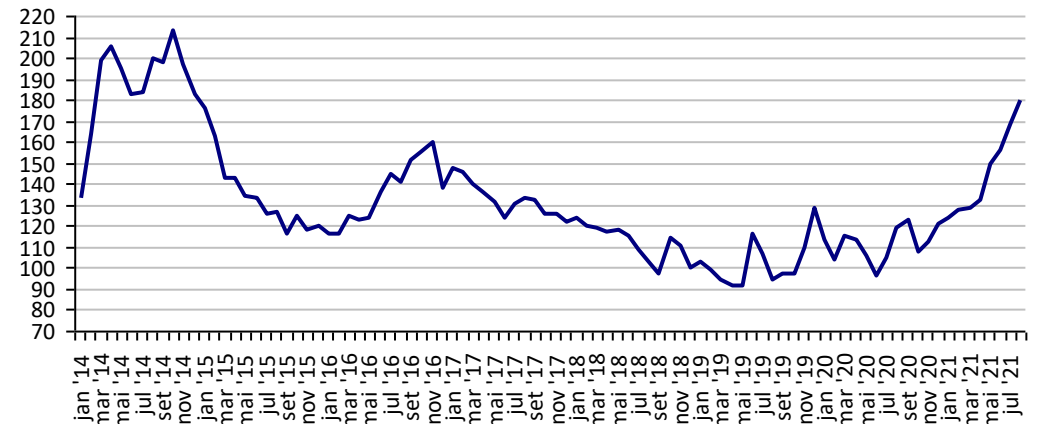
Fonte: Bolsa de Nava lorque

**Preços médios mensais de Arroz 100% inteiro - Bangkok  
(US\$/Tonelada)**



Fonte: Bolsa de Bangkok

**Preços médios mensais de Café Arábica - Nova lorque - 1ª entrega  
(US\$/libra-peso)**



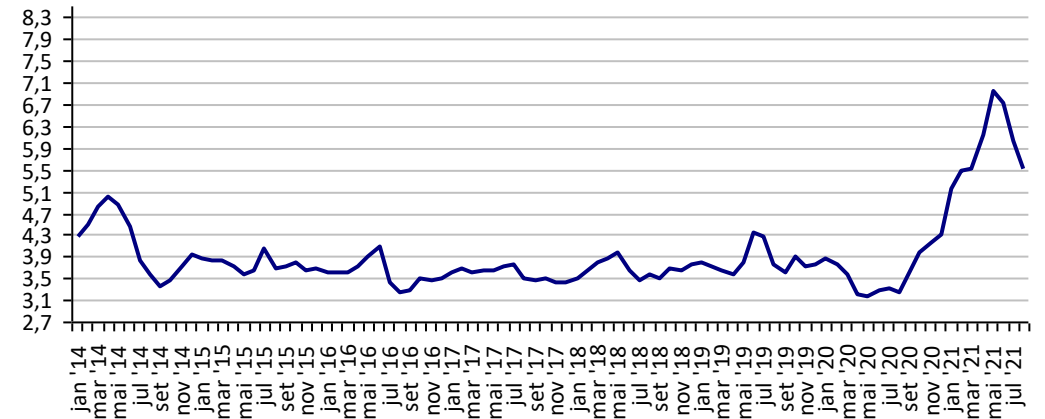
Fonte: Bolsa de Nova lorque

Preços médios mensais de Café Robusta - Londres (US\$/t)



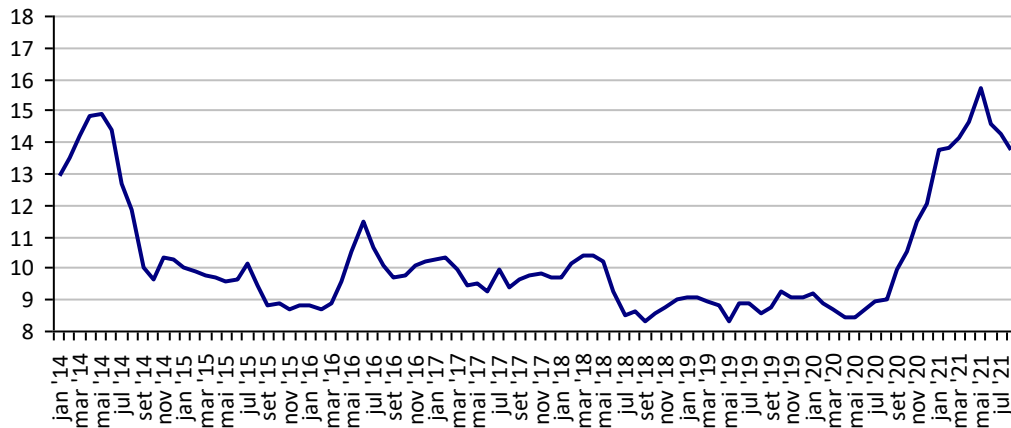
Fonte: ICE Futures Europe

Preços médios mensais de Milho - Chicago - 1ª entrega (US\$/bushell)



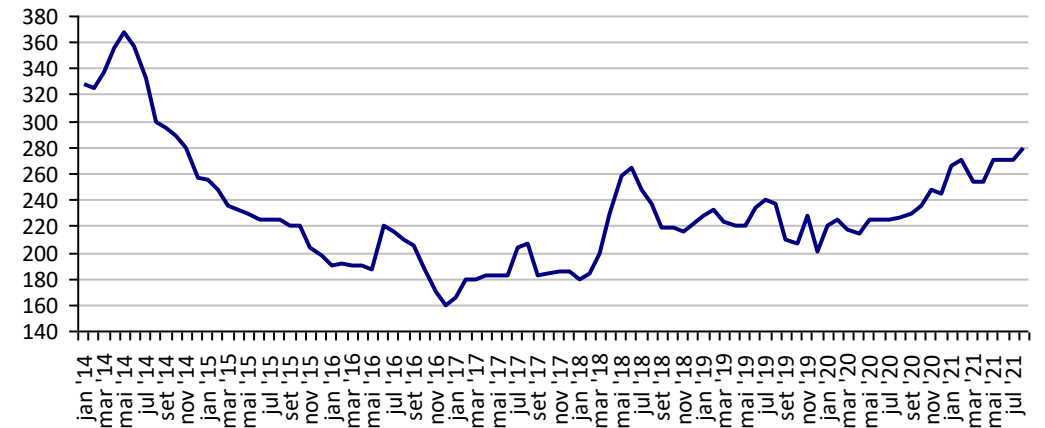
Fonte: CBOT

Preços médios mensais de Soja em grãos - Chicago - 1ª entrega (US\$/bushell)



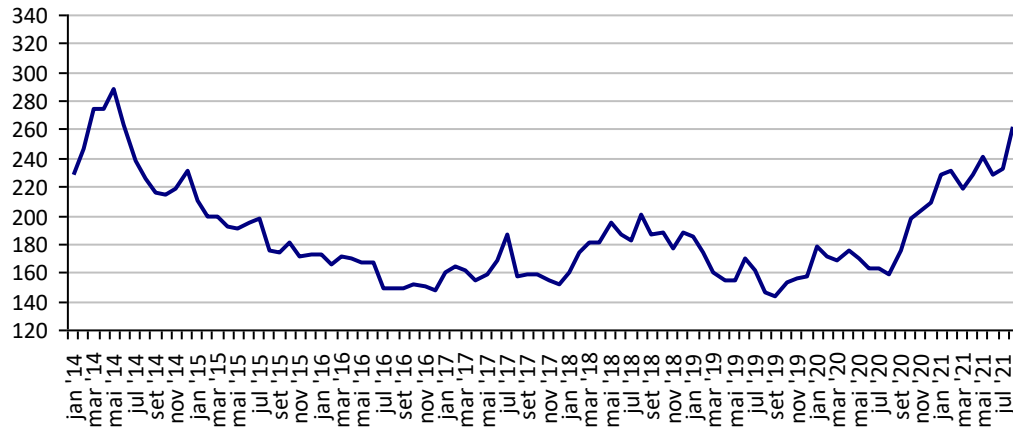
Fonte: CBOT

Preços médios mensais de Trigo em grãos - Argentina (US\$/t)



Fonte: CMA

**Preços médios mensais de Trigo em grãos HRW - Kansas  
 (US\$/t)**



Fonte: Bolsa de Kansas

## PREÇOS AGROPECUÁRIOS - COTAÇÕES PRINCIPAIS MOEDAS

PRODUTOS	UF/PRAÇA	UNIDADE	COTAÇÕES		VARIAÇÕES					
			27/08/2021	26/08/2021	DIÁRIA %	07 DIAS %	30 DIAS %	06 MESES %	12 MESES %	24 MESES %
Taxa de cambio (R\$)	Brasil	US\$	5,22	5,24	-0,44	-3,82	1,31	-5,61	-6,71	25,60
	Brasil	Peso Argentina	0,05	0,05	-0,45	-4,05	0,36	-13,09	-29,30	-25,91
	Brasil	Libra Esterlina	7,19	7,19	-0,04	-2,83	0,46	-7,02	-2,92	41,18
	Brasil	Euro	6,16	6,17	-0,18	-2,98	1,17	-8,31	-6,96	33,65
Índice de Commodities Agrícola - (IC-Br)			347,42	347,42	0,00	0,00	0,00	4,73	29,37	85,48

Fonte: Banco Central do Brasil

Índice de Commodities Agrícola - Brasil Agropecuária  
(IC-Br)

