

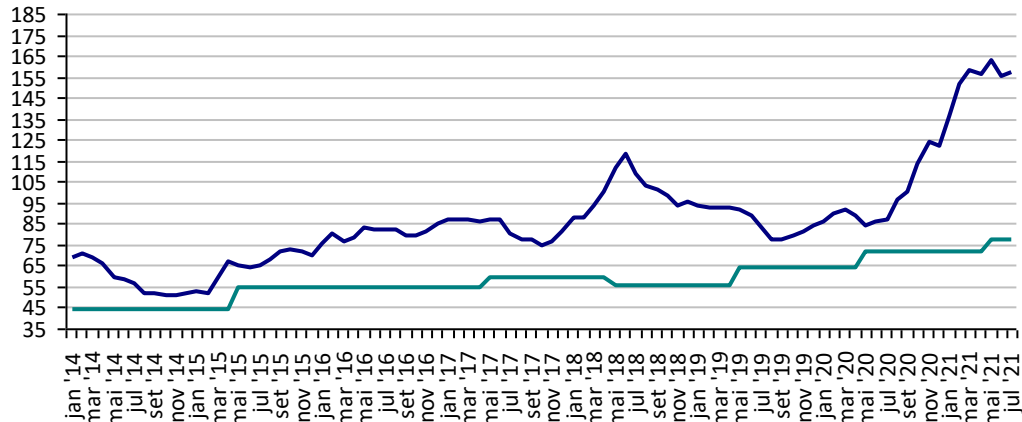
PREÇOS AGROPECUÁRIOS - MERCADO INTERNO - CMA

PRODUTOS	UF/PRAÇA	UNIDADE	COTAÇÕES		VARIAÇÕES					
			30/07/2021	29/07/2021	DIÁRIA %	07 DIAS %	30 DIAS %	06 MESES %	12 MESES %	24 MESES %
Algodão Pluma	Rondonópolis-MT	R\$/@	159,04	158,95	0,1	-1,0	6,6	10,4	77,6	101,2
Arroz Casca	Cachoeira do Sul-RS	R\$/50Kg	74,65	74,40	0,3	2,4	9,0	-15,7	12,0	75,4
Boi Gordo	Barra do Garça-MT	R\$/@	306,00	306,00	0,0	0,0	-1,3	9,3	54,5	115,5
Feijão Cores	Apucarana-PR	R\$/60Kg	255,00	255,00	0,0	0,0	0,0	-5,6	34,2	70,0
Frango	SC	R\$/Kg	4,00	4,00	0,0	0,0	2,6	33,3	33,3	60,0
Milho	Cascavel-PR	R\$/60Kg	100,00	103,00	-2,9	-2,9	12,4	28,2	119,8	203,0
Soja	Cascavel-PR	R\$/60Kg	163,00	163,00	0,0	0,0	3,8	-6,3	45,5	129,6
Suino	Chapecó-SC	R\$/@18,75kg	110,63	110,63	0,0	0,0	0,0	-4,8	34,1	55,3
Trigo	Cascavel-PR	R\$/t	1.550,00	1.550,00	0,0	0,0	3,3	3,3	19,2	72,2

Fonte: CMA

Preços médios mensais de Algodão em pluma - Rondonópolis-MT
(R\$/@)

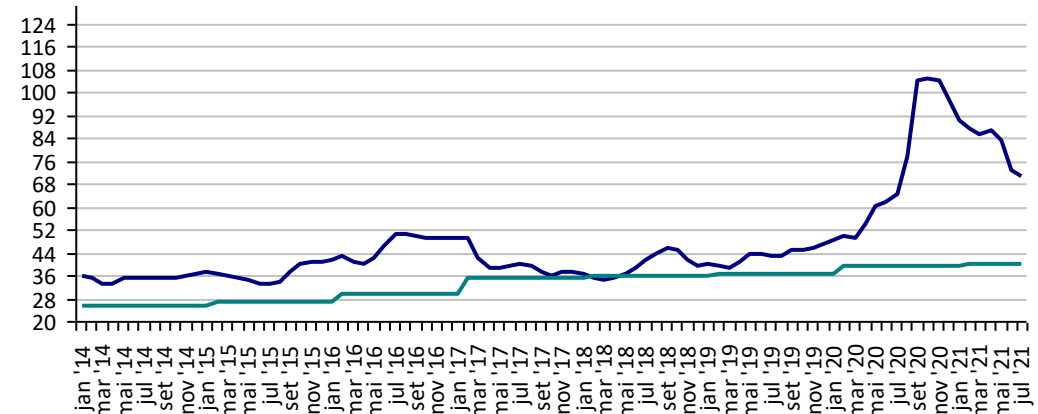
Preço Mínimo: 77,45



Fonte: CMA

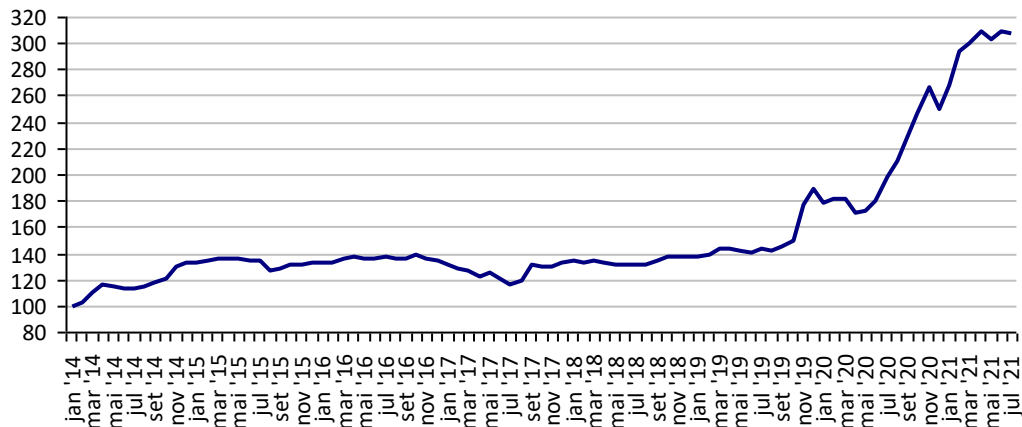
Preços médios mensais de Arroz em casca - Cachoeira do Sul-RS
(R\$/50kg)

Preço Mínimo: 40,18



Fonte: CMA

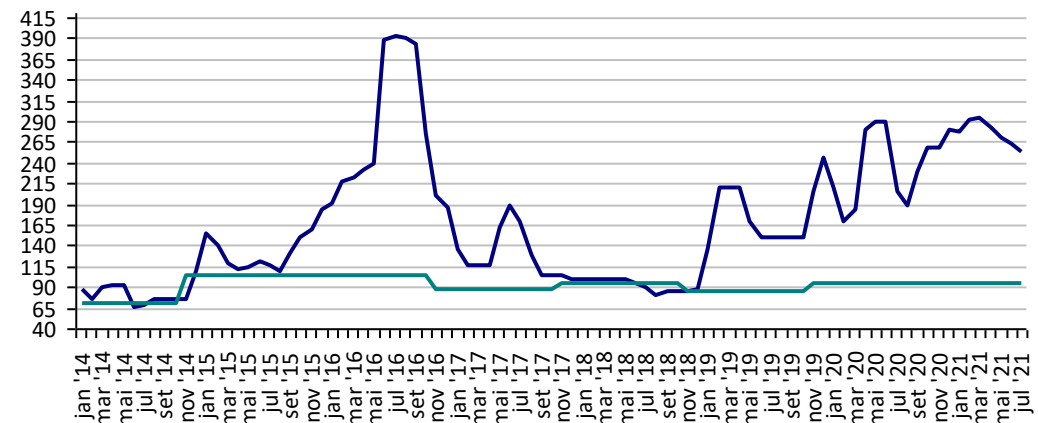
Preços médios mensais de Boi gordo - Barra do Garça-MT
(R\$/@)



Fonte: CMA

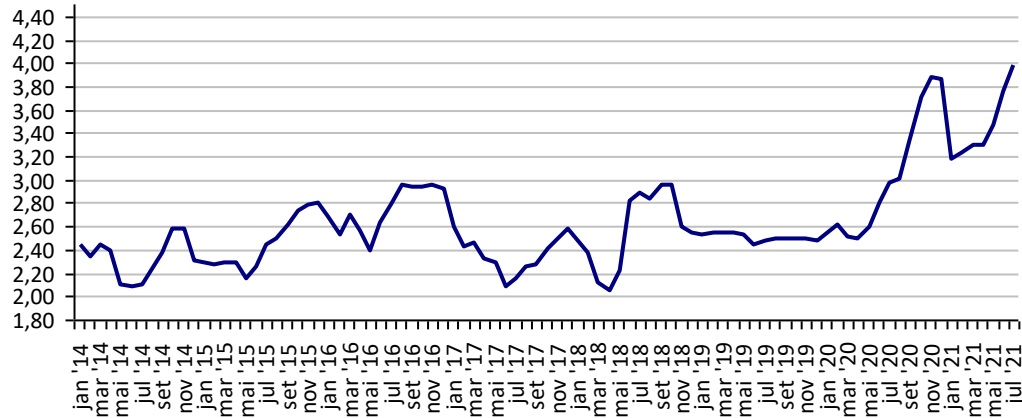
Preços médios mensais de Feijão cores - Apucarana - PR
(R\$/60kg)

Preço Mínimo: 95,49



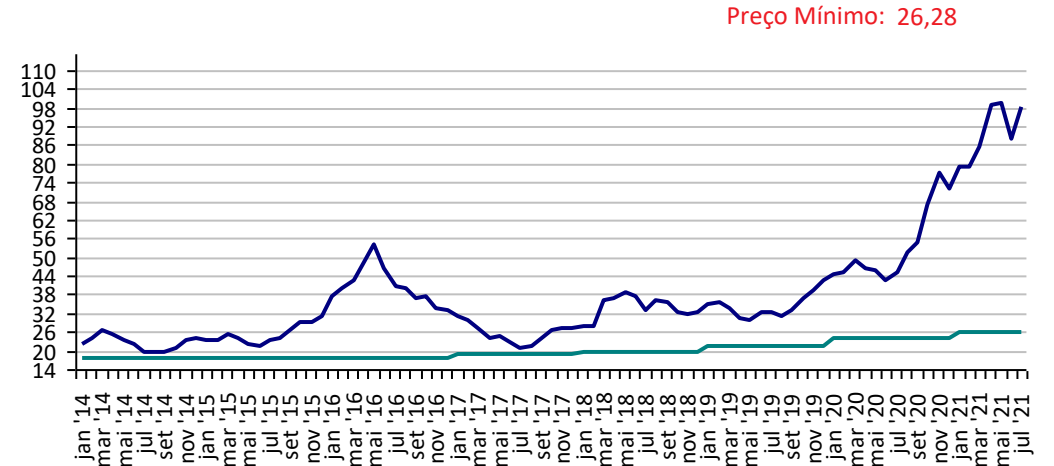
Fonte: CMA

Preços médios mensais de Frango vivo - Santa Catarina
(R\$/kg)



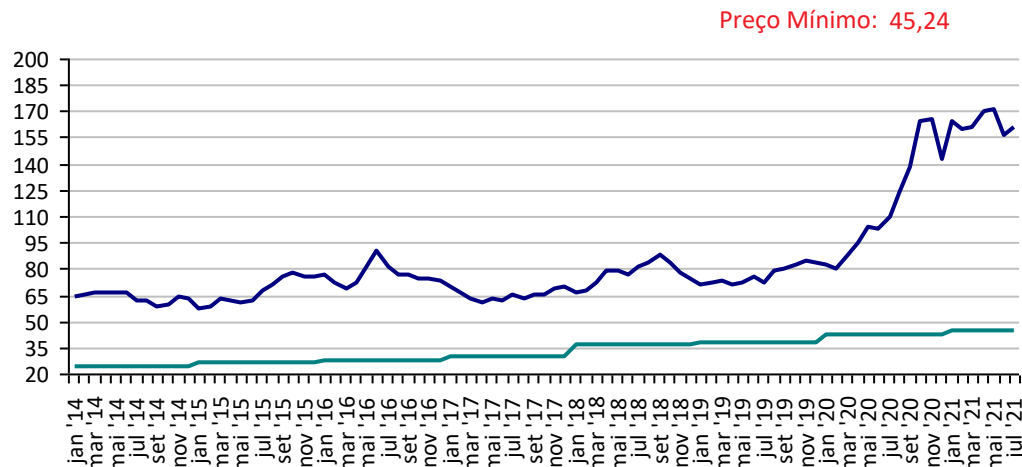
Fonte: CMA

Preços médios mensais de Milho em grãos - Cascavel-PR
(R\$/60kg)



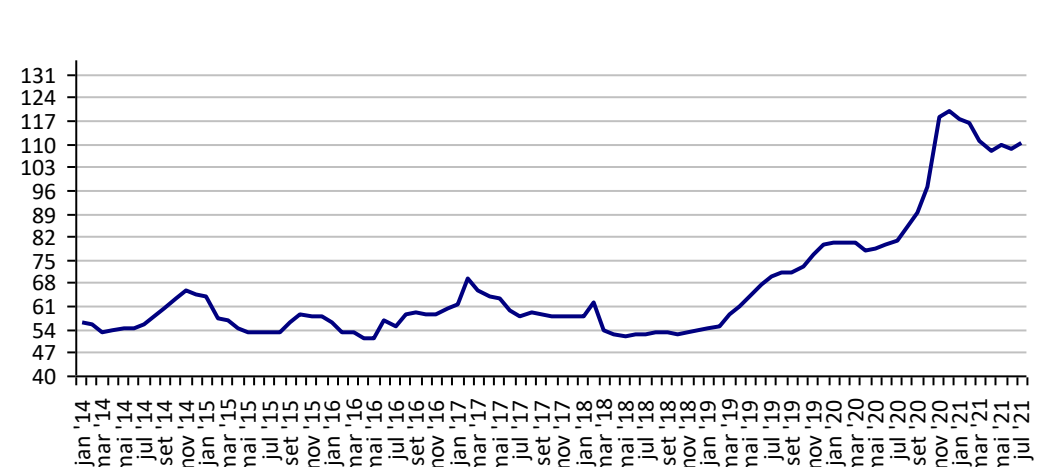
Fonte: CMA

Preços médios mensais de Soja em grãos - Cascavel-PR
(R\$/60kg)



Fonte: CMA

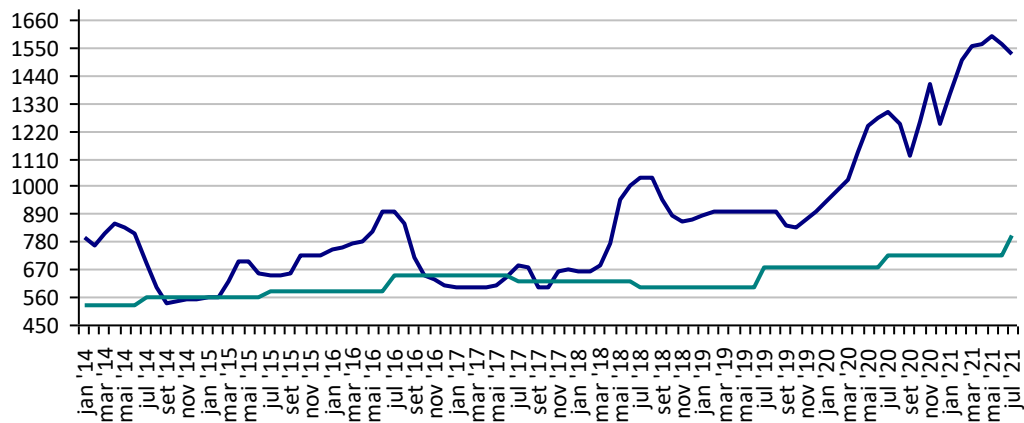
Preços médios mensais de Suíno vivo - Chapecó-SC
(R\$/@ de 18,75kg)



Fonte: CMA

Preços médios mensais de Trigo em grãos - Cascavel - PR (R\$/tonelada)

Preço Mínimo: 803



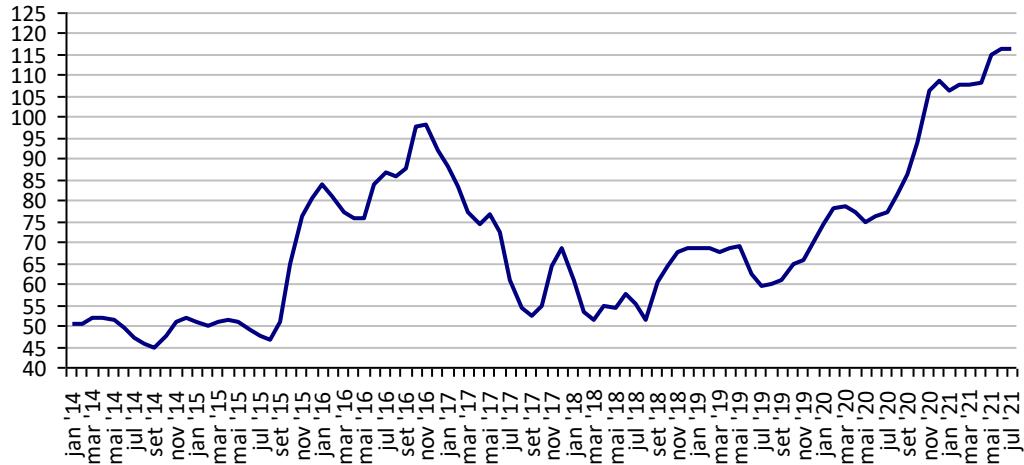
Fonte: CMA

PREÇOS AGROPECUÁRIOS - MERCADO INTERNO - CEPEA

PRODUTOS	UF/PRAÇA	UNIDADE	COTAÇÕES		VARIAÇÕES					
			30/07/2021	29/07/2021	DIÁRIA %	07 DIAS %	30 DIAS %	06 MESES %	12 MESES %	24 MESES %
Açúcar Cristal	SP	R\$/50Kg	117,48	117,48	-0,4	0,4	3,4	8,2	50,6	100,3
Algodão Pluma	SP	R\$/@	495,70	500,39	-0,9	-1,6	5,8	8,5	75,6	98,9
Arroz Casca	RS	R\$/50Kg	75,65	75,16	0,7	3,6	9,2	-15,2	11,8	76,3
Boi Gordo	SP	R\$/@	319,90	315,55	1,4	-0,2	0,4	6,7	40,9	109,4
Café Arábica	SP	R\$/60Kg	1.014,44	1.045,82	-3,0	0,6	20,2	54,1	87,3	152,0
Café Robusta	ES	R\$/60Kg	580,56	599,93	-3,2	2,4	16,0	37,5	58,9	111,3
Laranja Pêra	SP	R\$/cx40,8kg	34,90	34,90	0,0	6,7	9,6	-8,5	23,0	96,0
Leite	MG	R\$/Litro	2,34	2,34	0,0	0,0	5,2	14,5	31,9	55,4
Milho Grão	Campinas - SP	R\$/60Kg	101,40	101,93	-0,5	1,4	13,2	21,7	100,9	181,0
Soja Grão	Paranaguá - PR	R\$/60Kg	168,05	168,45	-0,2	-0,6	6,3	-0,1	43,0	117,4
Trigo Grão	PR	R\$/t	1.559,42	1.548,18	0,7	0,0	2,9	5,6	26,7	79,2

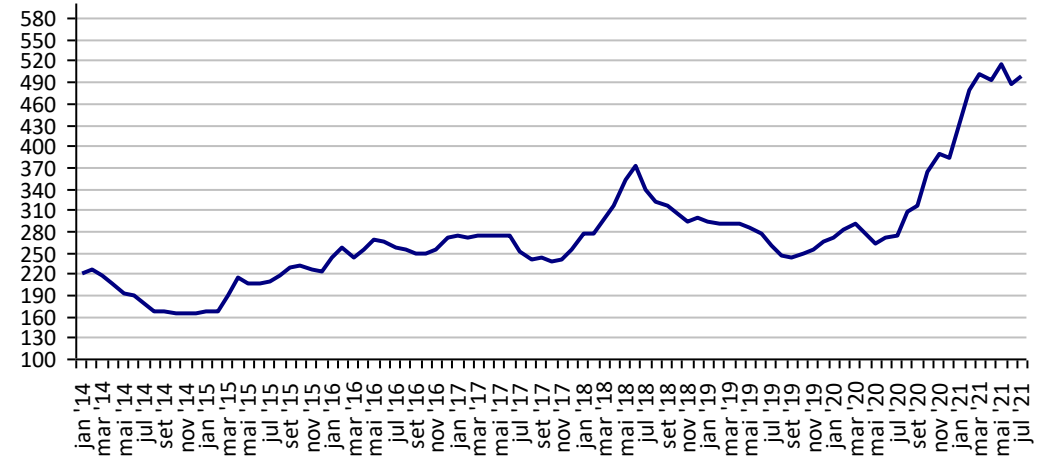
Fonte: CEPEA

Açúcar Cristal - SP (R\$/50Kg)



Fonte: CEPEA

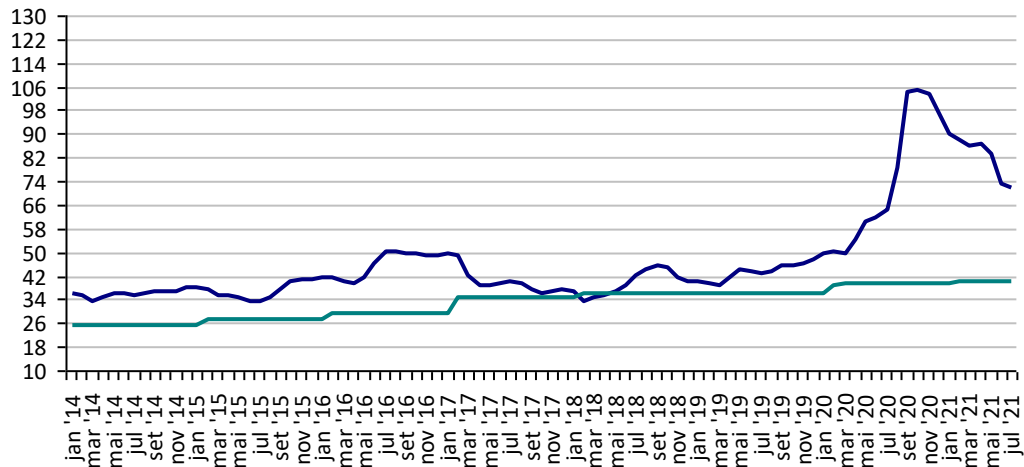
Algodão em Pluma - SP (R\$/@)



Fonte: CEPEA

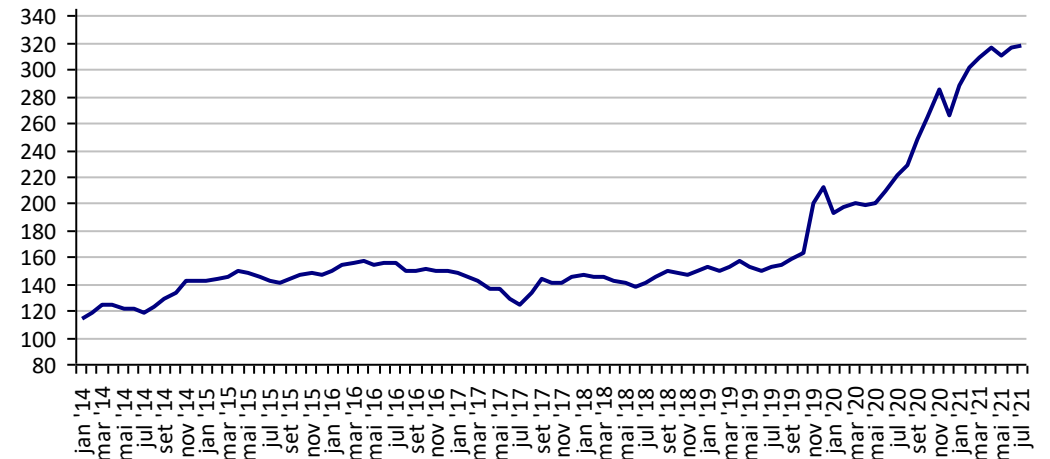
Arroz em Casca -RS (R\$/50Kg)

Preço Mínimo: 40,18



Fonte: CEPEA

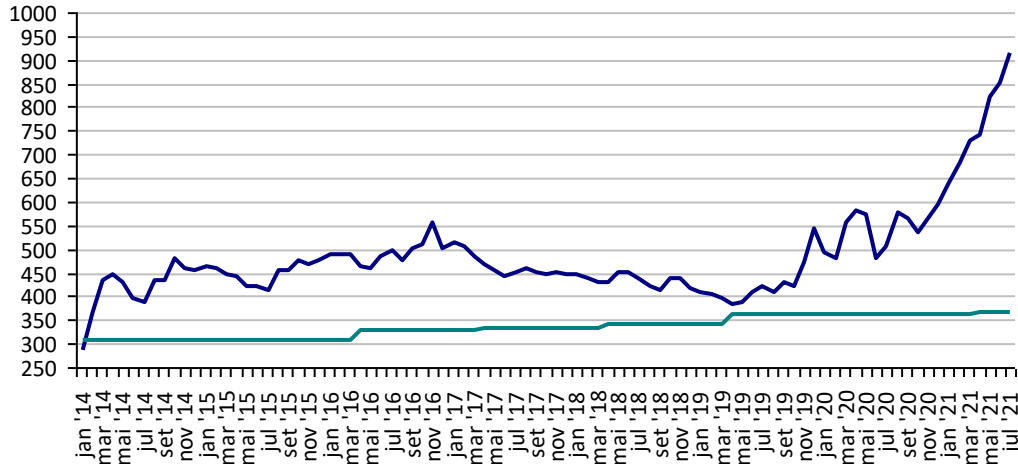
Boi Gordo - SP (R\$/@)



Fonte: CEPEA

Café Arábica - SP (R\$/60Kg)

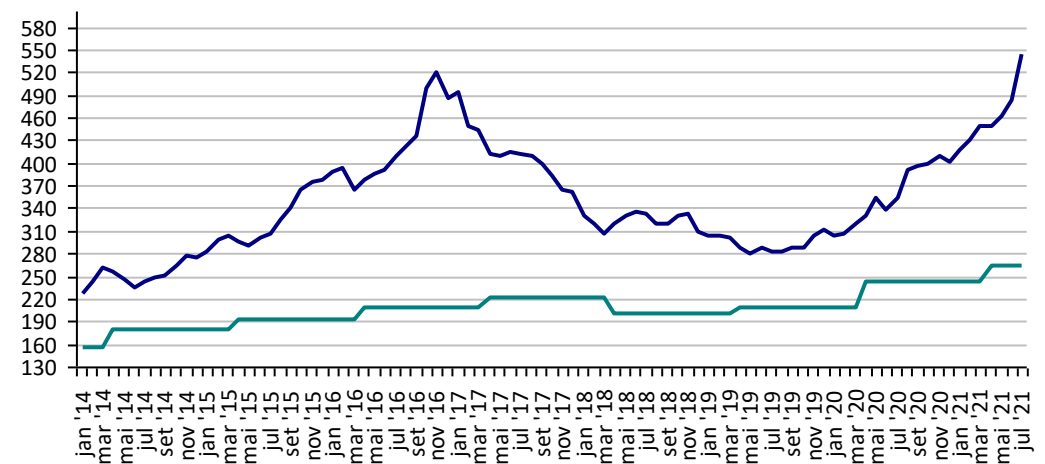
Preço Mínimo: 369,4



Fonte: CEPEA

Café Robusta - ES (R\$/60Kg)

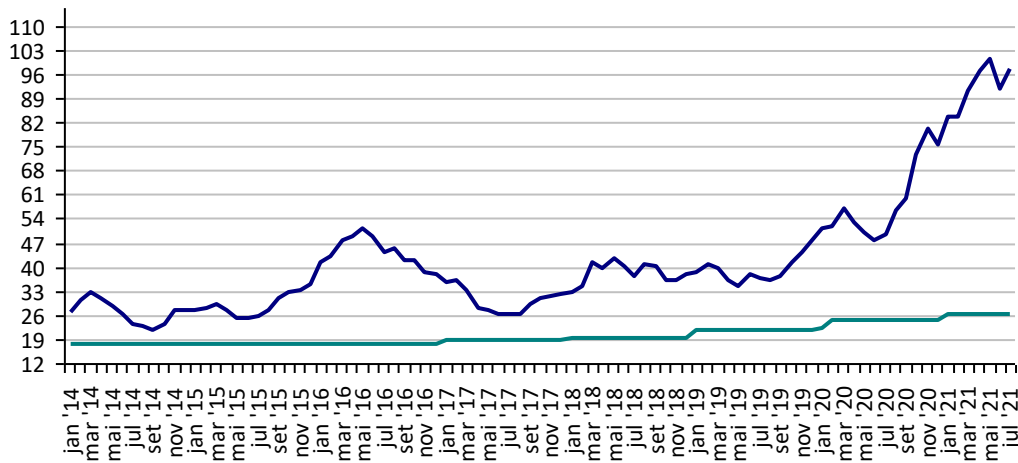
Preço Mínimo: 263,93



Fonte: CEPEA

Milho Campinas - SP (R\$/60Kg)

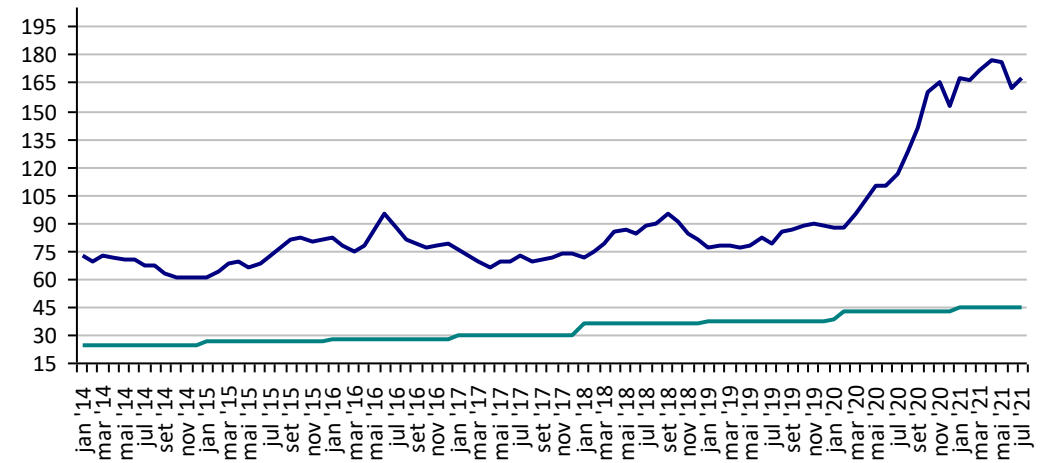
Preço Mínimo: 26,28



Fonte: CEPEA

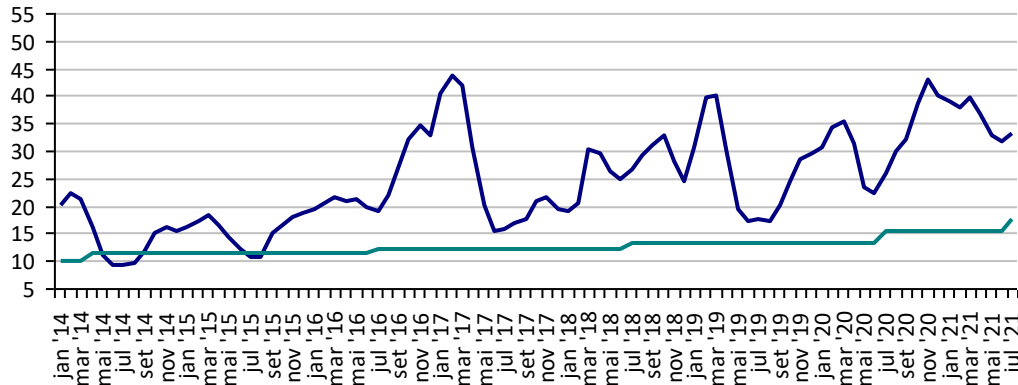
Soja Paranaguá - PR (R\$/60Kg)

Preço Mínimo: 45,24



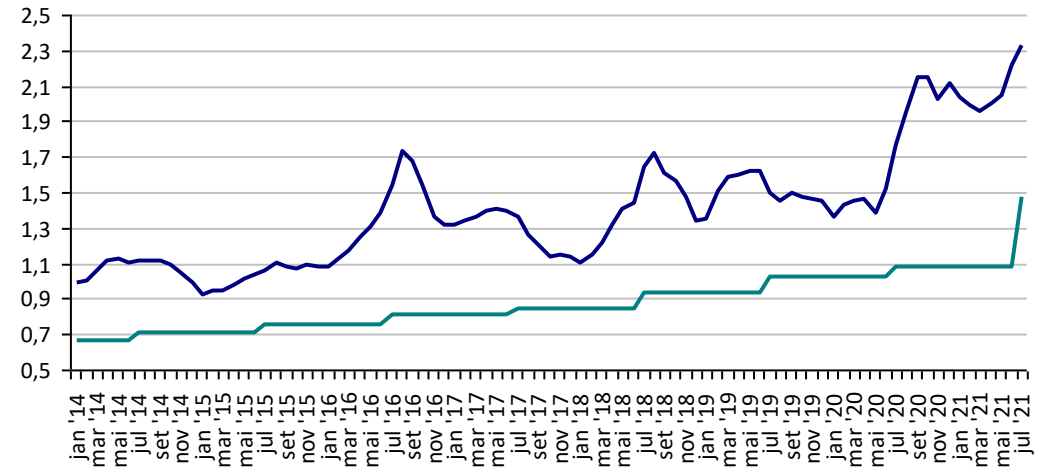
Fonte: CEPEA

Preços Médios Mensais de Laranja Pêra - Arvore – Mercado – Bebedouro-SP (R\$/cx 40,8kg) Preço Mínimo: 17,76



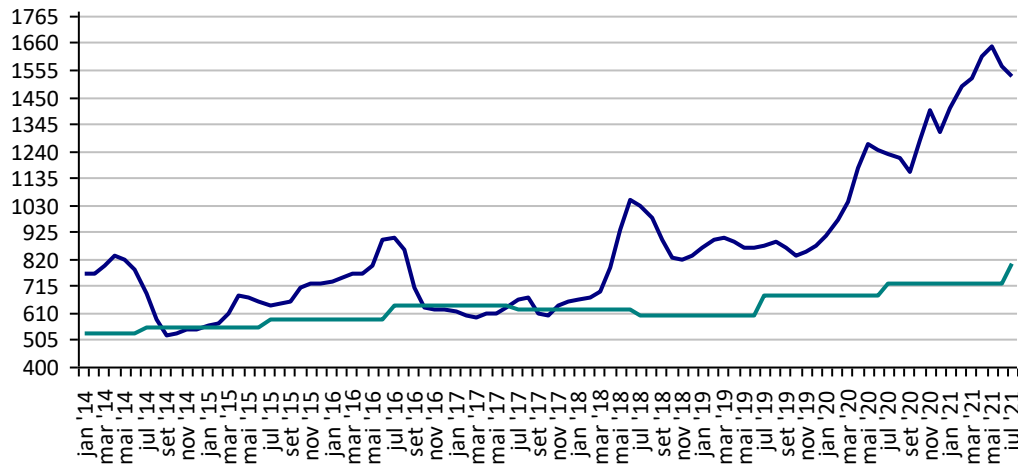
Fonte: CEPEA

Leite - MG (R\$/Litro) Preço Mínimo: 1,48



Fonte: CEPEA

Trigo - PR (R\$/t) Preço Mínimo: 803

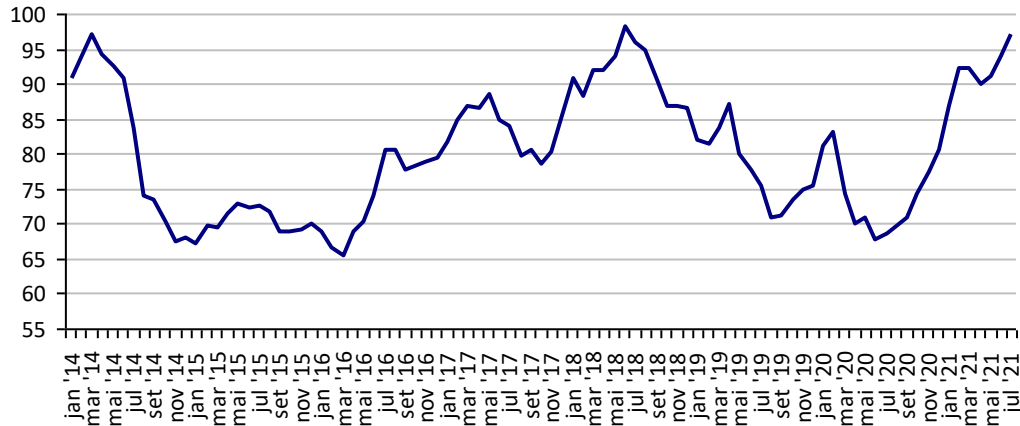


Fonte: CEPEA

PREÇOS AGROPECUÁRIOS - MERCADO EXTERNO

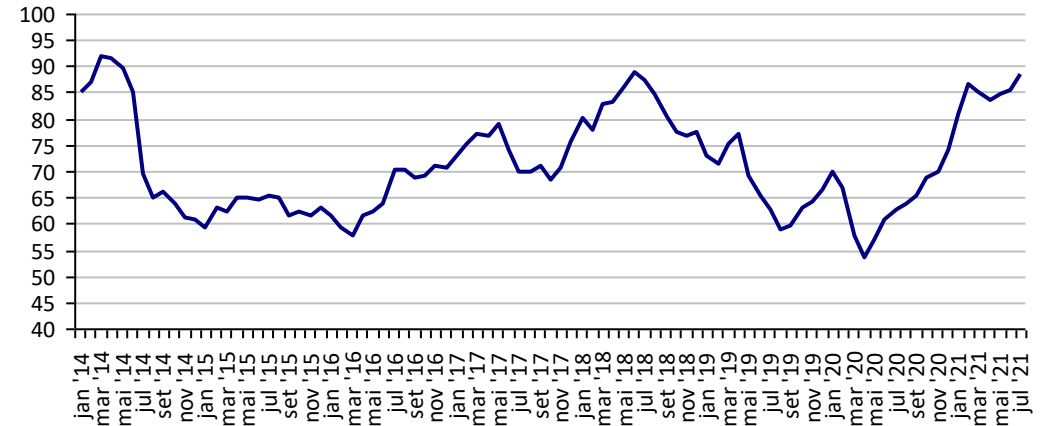
PRODUTOS	UF/PRAÇA	UNIDADE	COTAÇÕES		VARIAÇÕES					
			30/07/2021	29/07/2021	DIÁRIA %	07 DIAS %	30 DIAS %	06 MESES %	12 MESES %	24 MESES %
Algodão Pluma	New York	US\$/Lb	89,39	90,31	-1,0	-0,3	5,3	10,9	41,5	41,4
Algodão Pluma	Liverpool A	US\$/Lb	100,25	100,00	0,3	4,2	3,8	14,5	50,6	32,6
Arroz Casca	Bangkok	US\$/t	418,00	418,00	0,0	0,0	-7,1	-26,4	-14,7	-0,5
Café	New York	US\$/Lb	179,55	196,50	-8,6	-5,0	12,7	46,0	55,7	80,2
Café	Londres	US\$/t	1.786,00	1.885,00	-5,3	-6,9	3,8	36,8	33,3	31,9
Milho	Chicago	US\$/bs	5,47	5,58	-2,0	0,0	-24,0	0,0	73,2	36,7
Soja	Chicago	US\$/bs	14,15	14,34	-1,4	1,0	-2,4	3,3	58,6	63,7
Trigo	Argentina	US\$/t	275,00	273,00	0,7	0,7	1,9	0,0	22,2	14,6
Trigo	Kansas	US\$/t	247,38	247,84	-0,2	4,2	3,5	5,5	53,0	38,2

**Preços médios mensais de Algodão em pluma - Liverpool A
(US\$ cents/Libra)**



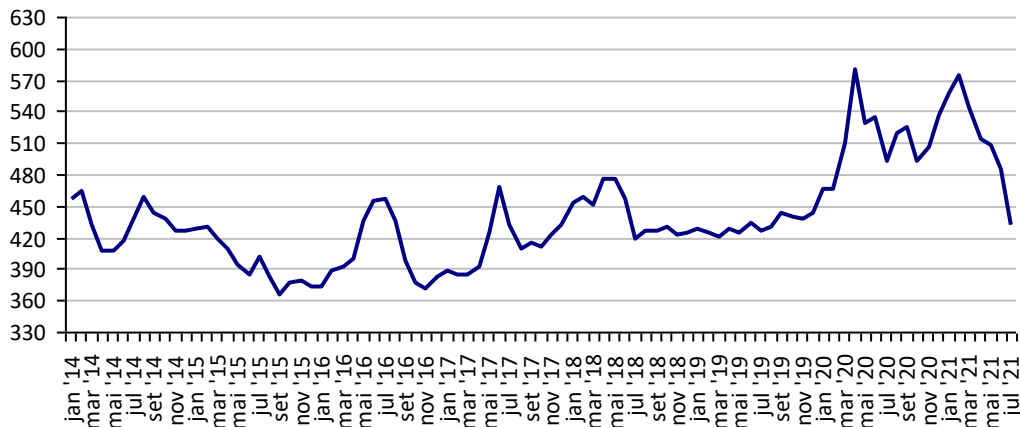
Fonte: Liverpool

**Preços médios mensais de Algodão em pluma - NY
(US\$ cents/£)**



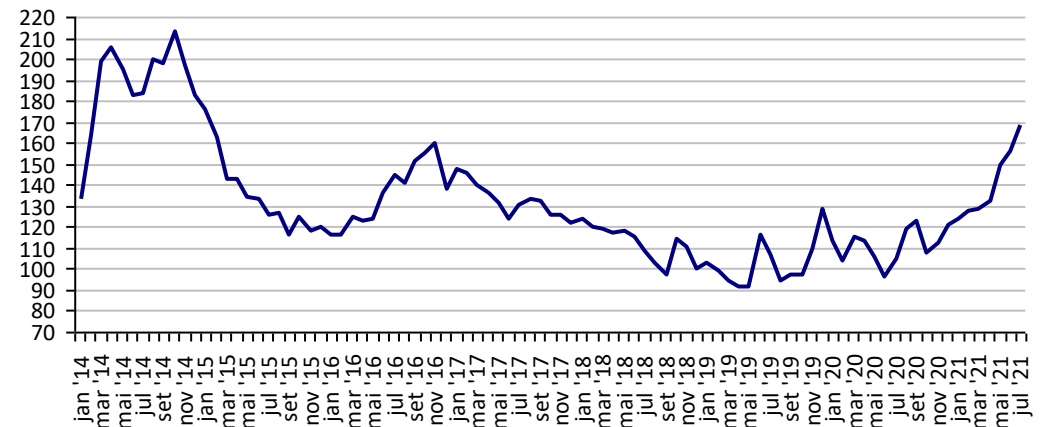
Fonte: Bolsa de Nava lorque

**Preços médios mensais de Arroz 100% inteiro - Bangkok
(US\$/Tonelada)**



Fonte: Bolsa de Bangkok

**Preços médios mensais de Café Arábica - Nova lorque - 1ª entrega
(US\$/libra-peso)**



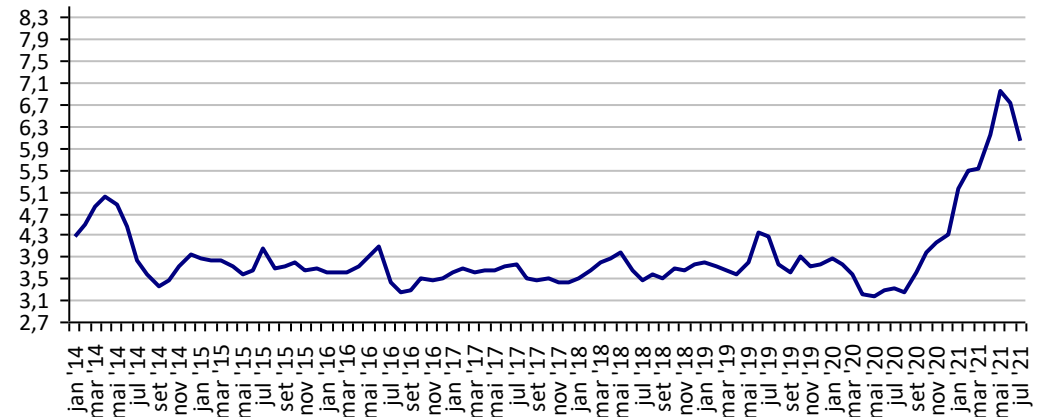
Fonte: Bolsa de Nova lorque

Preços médios mensais de Café Robusta - Londres (US\$/t)



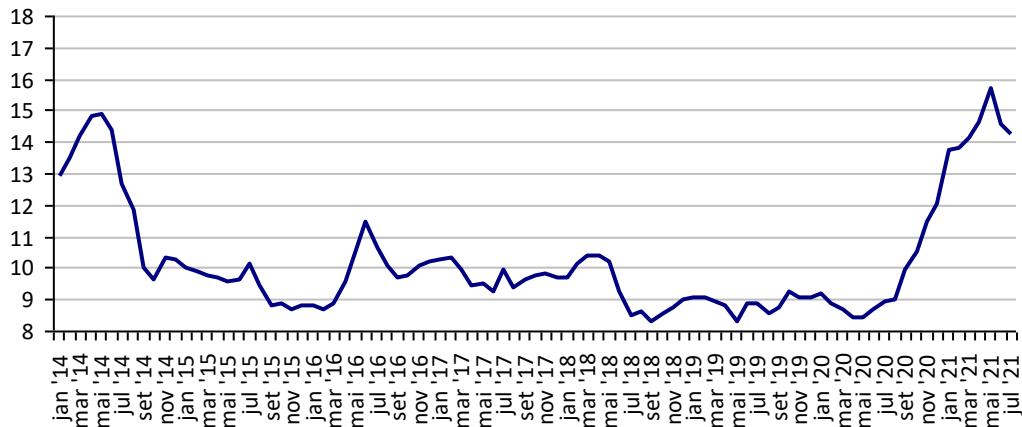
Fonte: ICE Futures Europe

Preços médios mensais de Milho - Chicago - 1ª entrega (US\$/bushell)



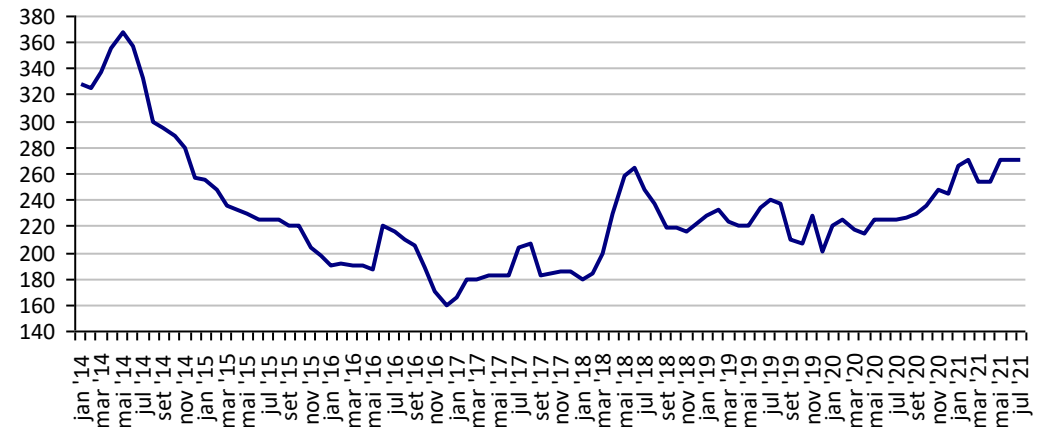
Fonte: CBOT

Preços médios mensais de Soja em grãos - Chicago - 1ª entrega (US\$/bushell)



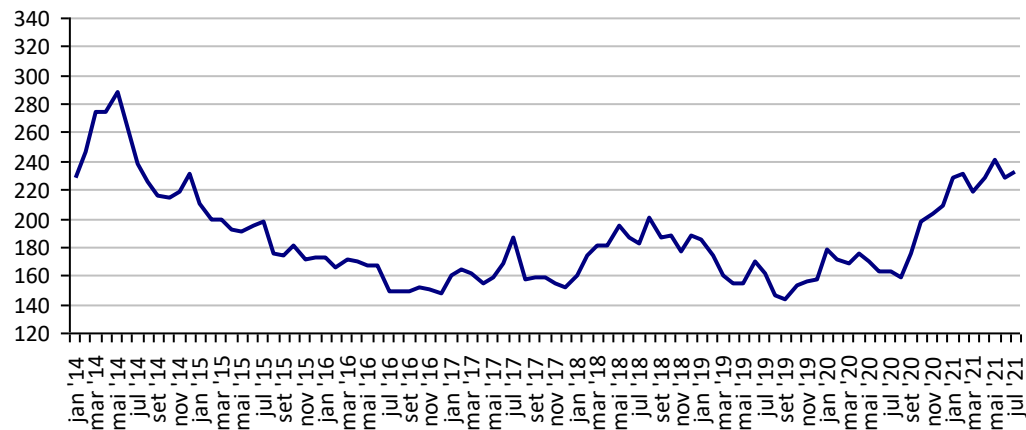
Fonte: CBOT

Preços médios mensais de Trigo em grãos - Argentina (US\$/t)



Fonte: CMA

Preços médios mensais de Trigo em grãos HRW - Kansas (US\$/t)



Fonte: Bolsa de Kansas

PREÇOS AGROPECUÁRIOS - COTAÇÕES PRINCIPAIS MOEDAS

PRODUTOS	UF/PRAÇA	UNIDADE	COTAÇÕES		VARIACIONES					
			30/07/2021	29/07/2021	DIÁRIA %	07 DIAS %	30 DIAS %	06 MESES %	12 MESES %	24 MESES %
Taxa de cambio (R\$)	Brasil	US\$	5,12	5,07	1,05	-0,94	2,39	-6,47	-1,20	36,04
	Brasil	Peso Argentina	0,05	0,05	1,07	-1,17	1,40	-15,55	-26,15	-38,25
	Brasil	Libra Esterlina	7,13	7,08	0,66	0,22	3,17	-5,22	5,46	54,88
	Brasil	Euro	6,08	6,02	0,87	-0,07	2,52	-8,66	-0,58	45,01
Índice de Commodities Agrícola - (IC-Br)			332,49	332,49	0,00	0,00	0,00	5,81	33,32	76,94

Fonte: Banco Central do Brasil

Índice de Commodities Agrícola - Brasil Agropecuária
(IC-Br)

