

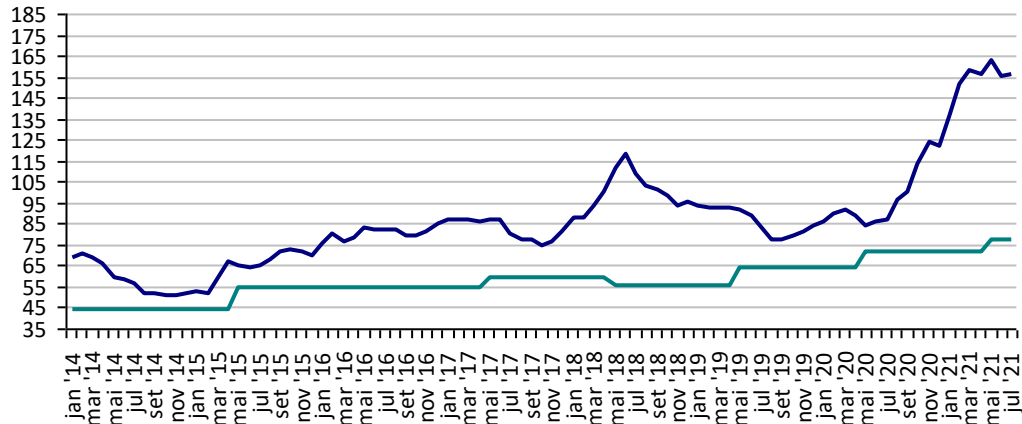
PREÇOS AGROPECUÁRIOS - MERCADO INTERNO - CMA

PRODUTOS	UF/PRAÇA	UNIDADE	COTAÇÕES		VARIAÇÕES					
			23/07/2021	22/07/2021	DIÁRIA %	07 DIAS %	30 DIAS %	06 MESES %	12 MESES %	24 MESES %
Algodão Pluma	Rondonópolis-MT	R\$/@	160,66	161,05	-0,2	0,9	5,5	13,3	82,3	94,6
Arroz Casca	Cachoeira do Sul-RS	R\$/50Kg	72,90	72,65	0,3	3,6	5,2	-17,8	12,0	70,7
Boi Gordo	Barra do Garça-MT	R\$/@	306,00	306,00	0,0	-0,3	-1,3	9,3	54,5	114,0
Feijão Cores	Apucarana-PR	R\$/60Kg	255,00	255,00	0,0	0,0	-3,8	-7,3	34,2	70,0
Frango	SC	R\$/Kg	4,00	4,00	0,0	0,0	2,6	33,3	33,3	60,0
Milho	Cascavel-PR	R\$/60Kg	103,00	102,00	1,0	4,0	25,6	32,1	134,1	227,0
Soja	Cascavel-PR	R\$/60Kg	163,00	164,00	-0,6	0,0	10,1	-3,0	44,9	123,3
Suino	Chapecó-SC	R\$/@18,75kg	110,63	110,63	0,0	0,0	0,0	-4,8	34,1	55,3
Trigo	Cascavel-PR	R\$/t	1.550,00	1.550,00	0,0	3,3	0,0	10,7	19,2	72,2

Fonte: CMA

Preços médios mensais de Algodão em pluma - Rondonópolis-MT
(R\$/@)

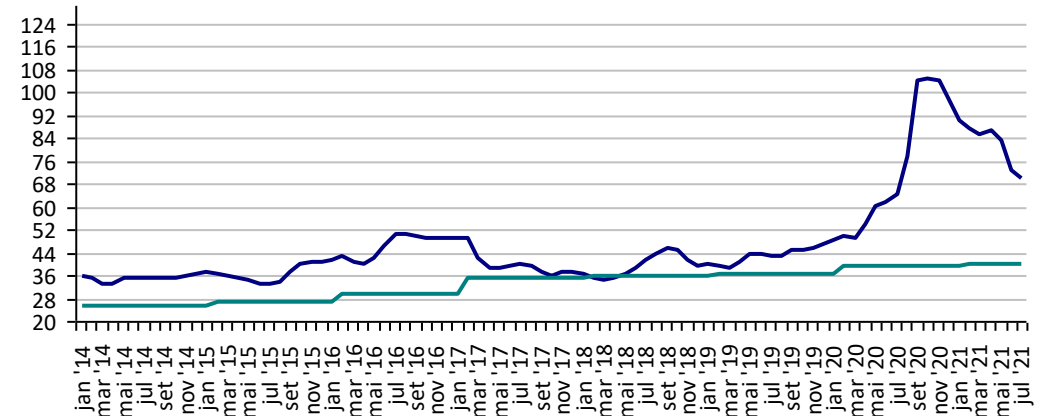
Preço Mínimo: 77,45



Fonte: CMA

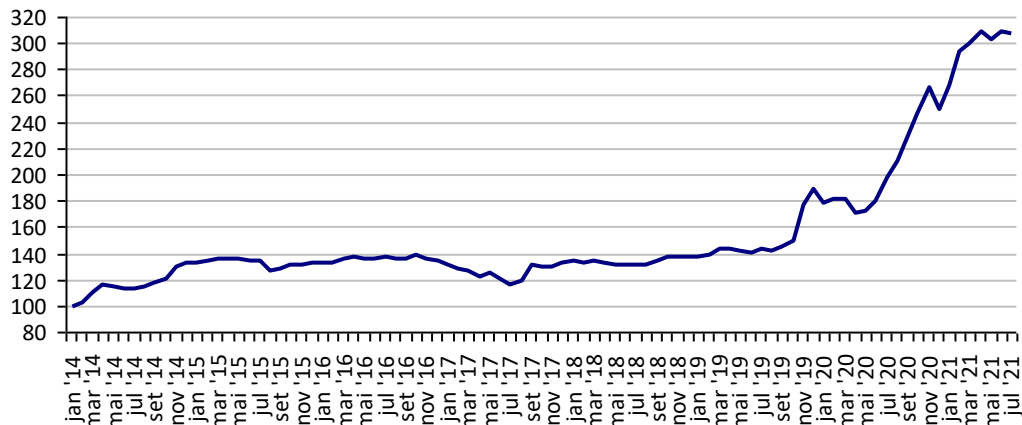
Preços médios mensais de Arroz em casca - Cachoeira do Sul-RS
(R\$/50kg)

Preço Mínimo: 40,18



Fonte: CMA

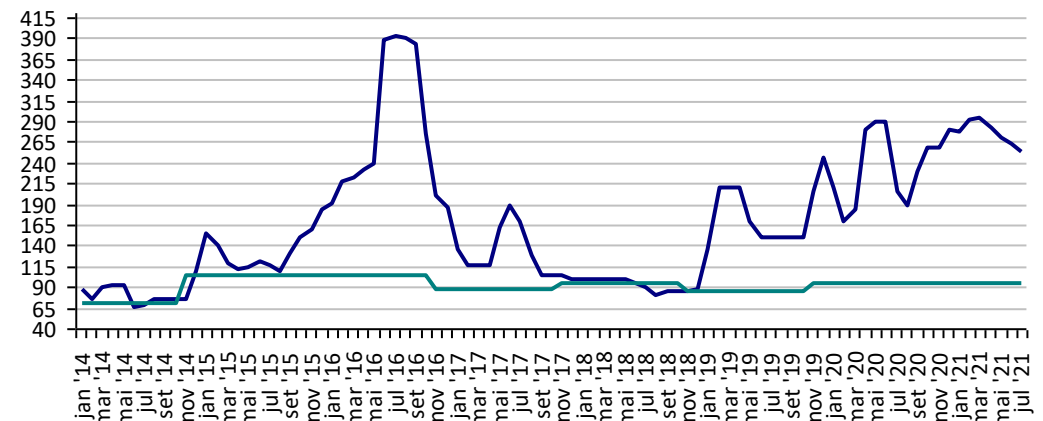
Preços médios mensais de Boi gordo - Barra do Garça-MT
(R\$/@)



Fonte: CMA

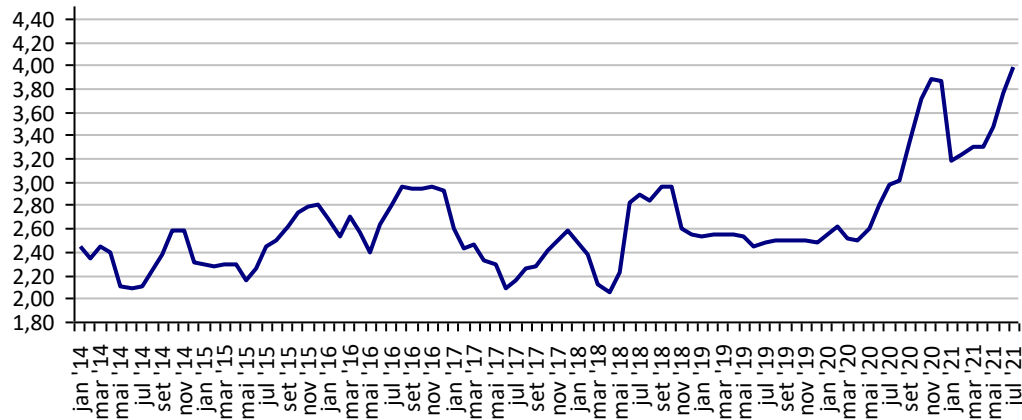
Preços médios mensais de Feijão cores - Apucarana - PR
(R\$/60kg)

Preço Mínimo: 95,49



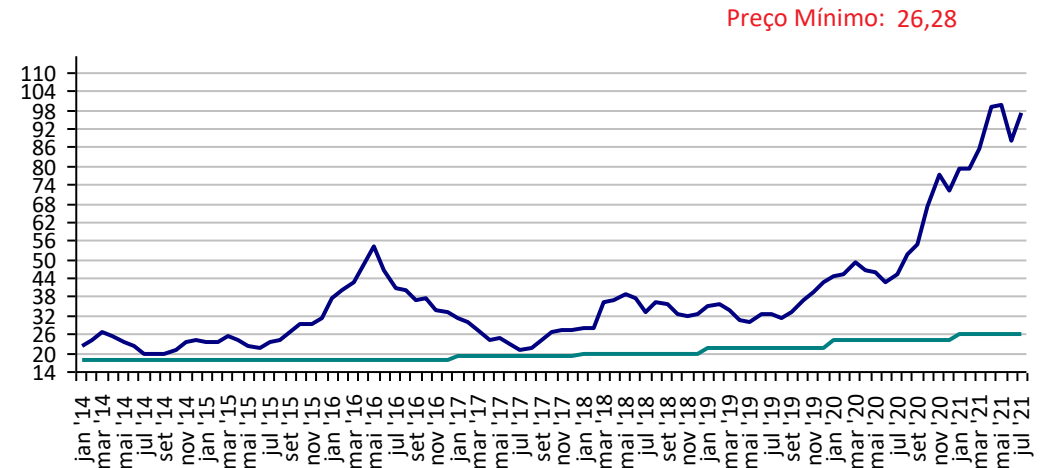
Fonte: CMA

Preços médios mensais de Frango vivo - Santa Catarina
(R\$/kg)



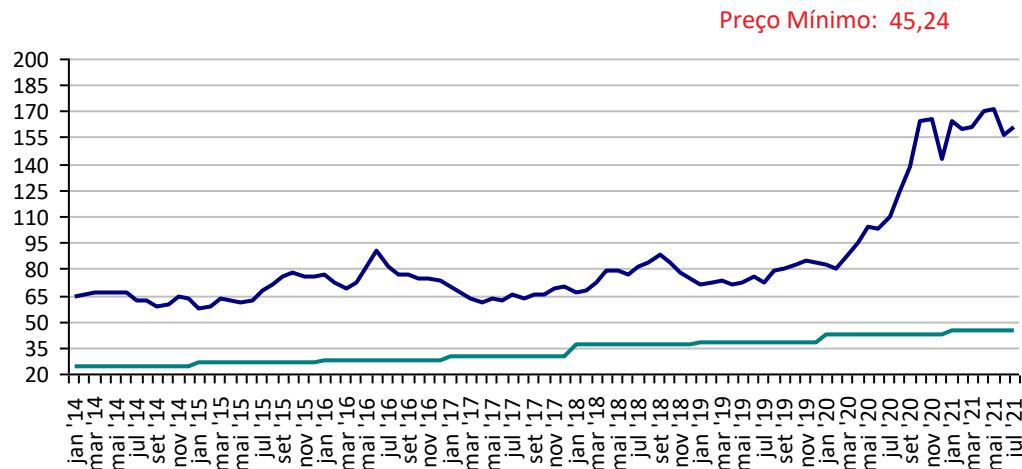
Fonte: CMA

Preços médios mensais de Milho em grãos - Cascavel-PR
(R\$/60kg)



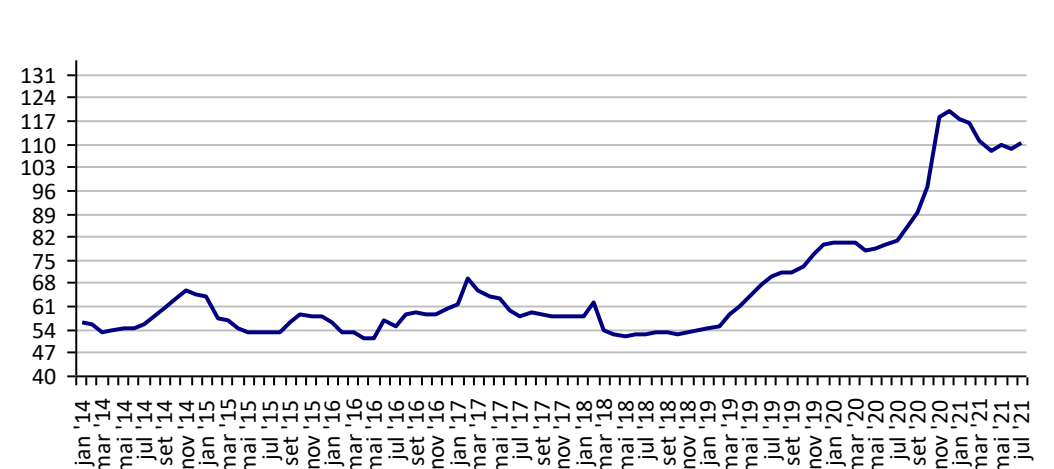
Fonte: CMA

Preços médios mensais de Soja em grãos - Cascavel-PR
(R\$/60kg)



Fonte: CMA

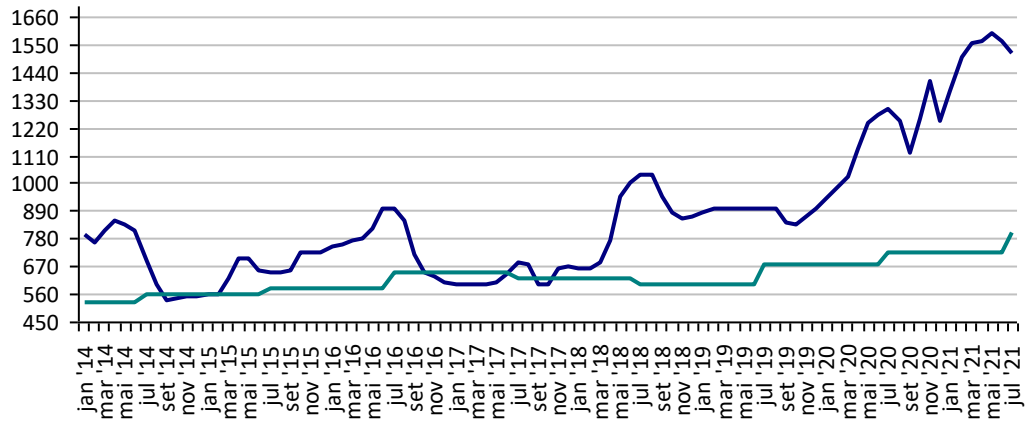
Preços médios mensais de Suíno vivo - Chapecó-SC
(R\$/@ de 18,75kg)



Fonte: CMA

Preços médios mensais de Trigo em grãos - Cascavel - PR
(R\$/tonelada)

Preço Mínimo: 803



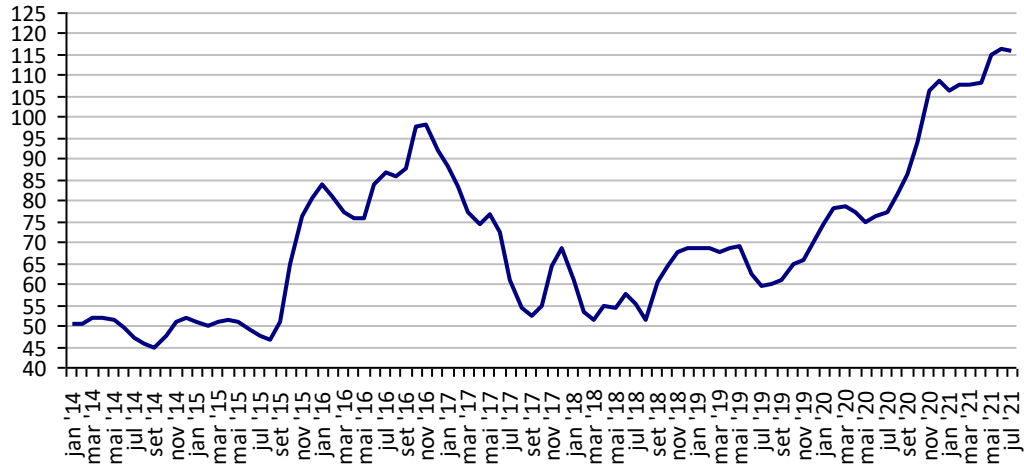
Fonte: CMA

PREÇOS AGROPECUÁRIOS - MERCADO INTERNO - CEPEA

PRODUTOS	UF/PRAÇA	UNIDADE	COTAÇÕES		VARIAÇÕES					
			23/07/2021	22/07/2021	DIÁRIA %	07 DIAS %	30 DIAS %	06 MESES %	12 MESES %	24 MESES %
Açúcar Cristal	SP	R\$/50Kg	116,96	116,96	-0,4	1,3	0,9	9,7	50,1	101,7
Algodão Pluma	SP	R\$/@	503,76	505,61	-0,4	-1,0	6,9	12,5	80,0	101,1
Arroz Casca	RS	R\$/50Kg	72,99	73,37	-0,5	2,2	5,1	-18,1	11,0	70,4
Boi Gordo	SP	R\$/@	320,60	317,50	1,0	-0,4	0,2	8,7	44,2	111,4
Café Arábica	SP	R\$/60Kg	1.008,84	1.028,35	-1,9	15,2	22,9	53,4	98,2	146,7
Café Robusta	ES	R\$/60Kg	566,81	565,84	0,2	6,2	16,9	34,7	56,8	104,6
Laranja Pêra	SP	R\$/cx40,8kg	32,70	32,70	0,0	-5,9	2,2	-16,6	17,4	85,1
Leite	MG	R\$/Litro	2,22	2,22	0,0	0,0	0,0	8,8	25,4	47,7
Milho Grão	Campinas - SP	R\$/60Kg	99,99	99,19	0,8	2,7	14,6	19,2	104,8	173,0
Soja Grão	Paranaguá - PR	R\$/60Kg	169,07	168,86	0,1	-0,8	10,7	-0,4	45,6	115,7
Trigo Grão	PR	R\$/t	1.558,72	1.555,64	0,2	1,2	1,5	8,9	27,8	77,1

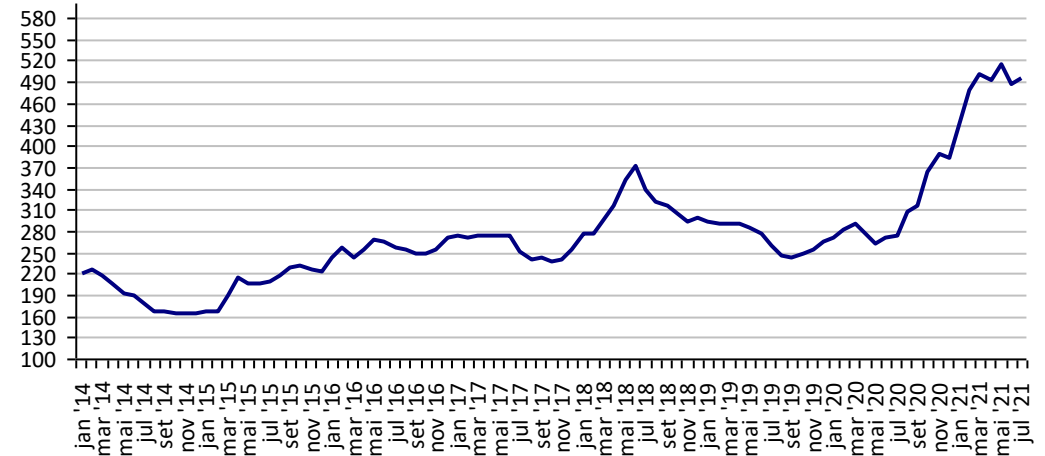
Fonte: CEPEA

Açúcar Cristal - SP (R\$/50Kg)



Fonte: CEPEA

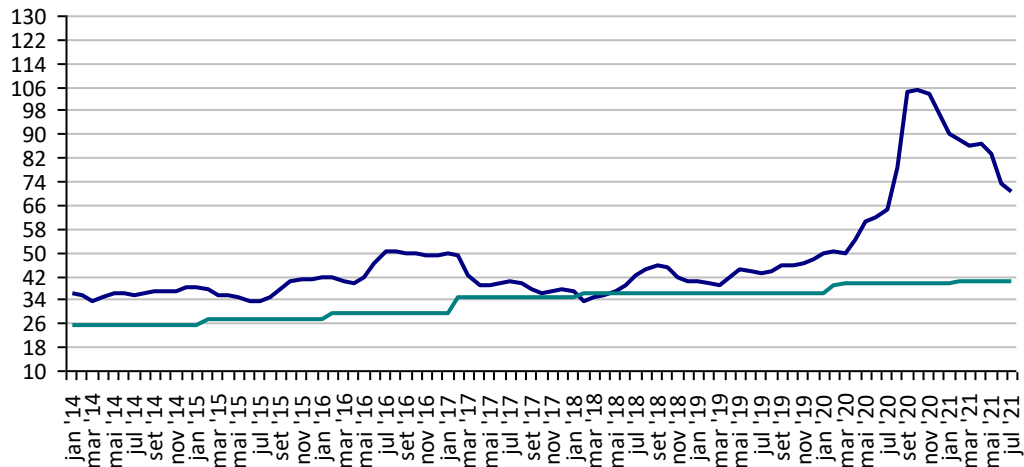
Algodão em Pluma - SP (R\$/@)



Fonte: CEPEA

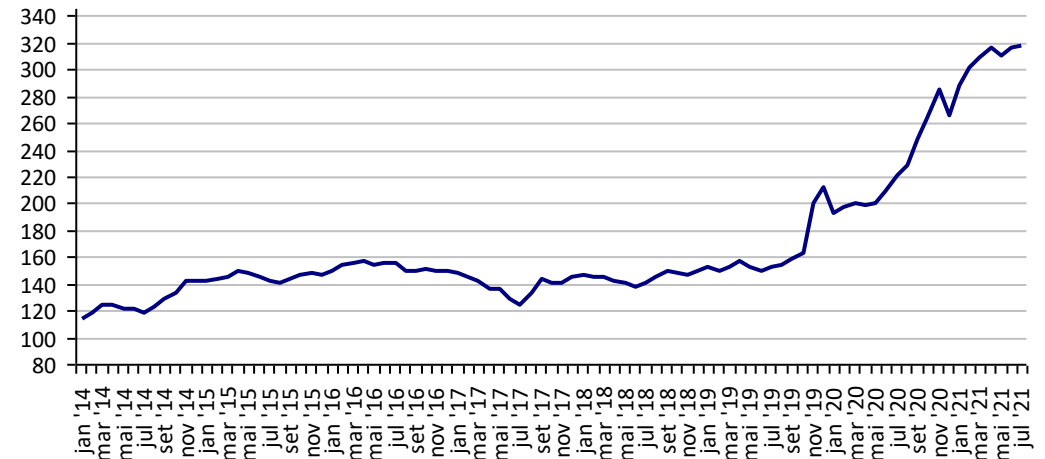
Arroz em Casca -RS (R\$/50Kg)

Preço Mínimo: 40,18



Fonte: CEPEA

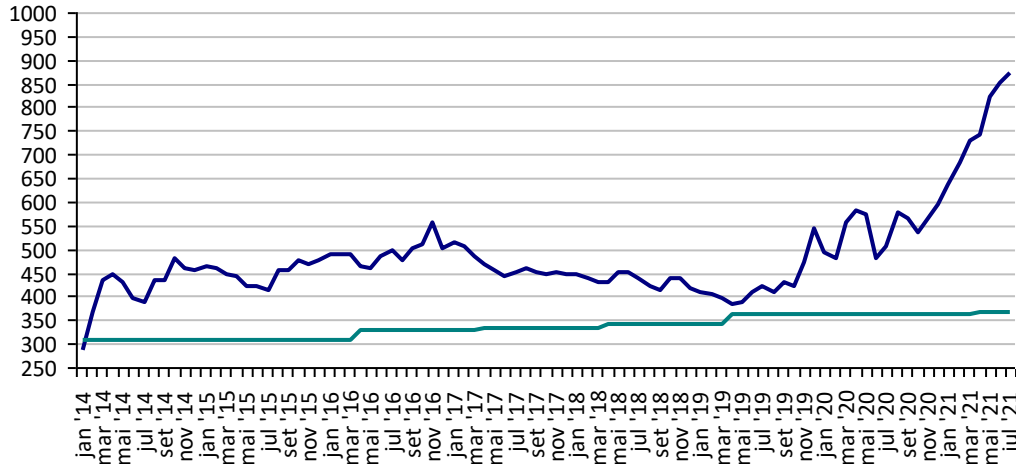
Boi Gordo - SP (R\$/@)



Fonte: CEPEA

Café Arábica - SP (R\$/60Kg)

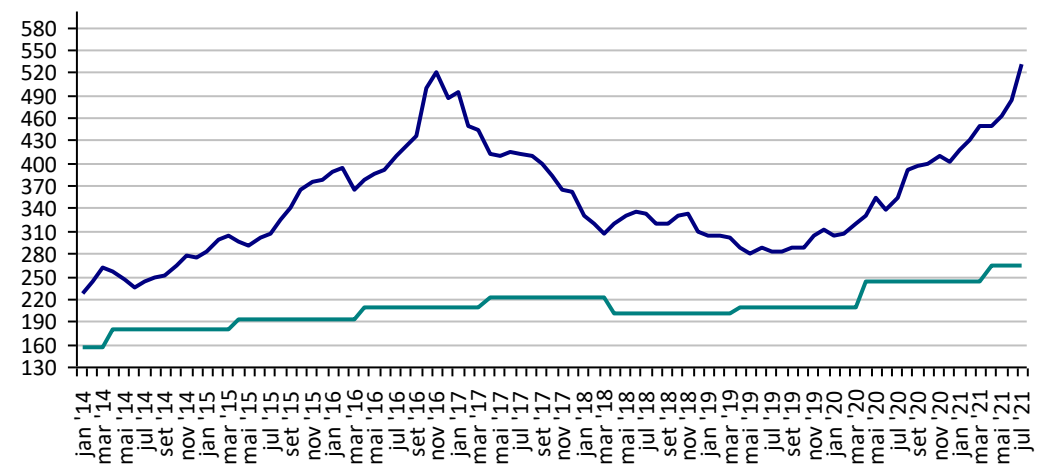
Preço Mínimo: 369,4



Fonte: CEPEA

Café Robusta - ES (R\$/60Kg)

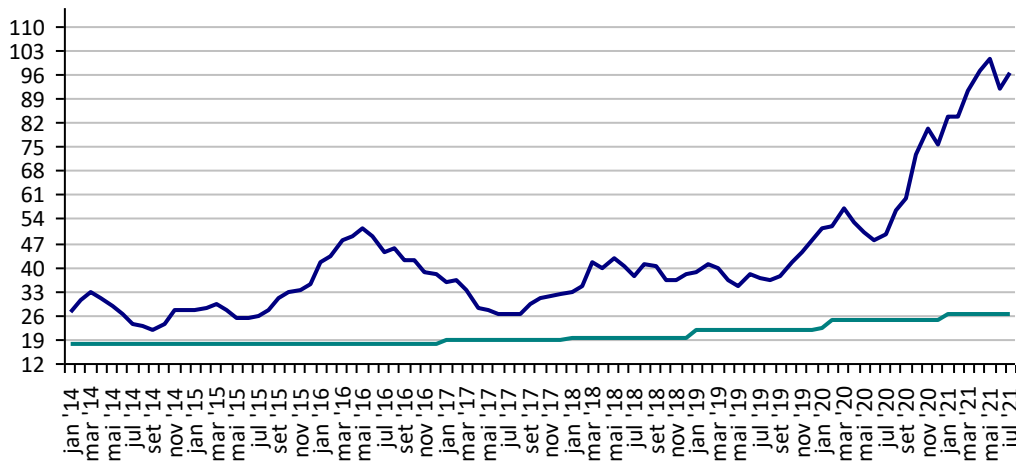
Preço Mínimo: 263,93



Fonte: CEPEA

Milho Campinas - SP (R\$/60Kg)

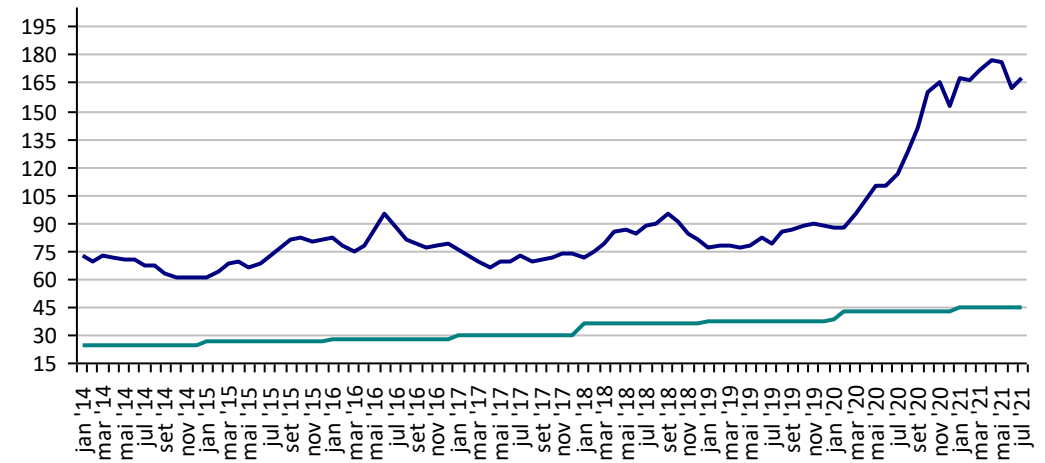
Preço Mínimo: 26,28



Fonte: CEPEA

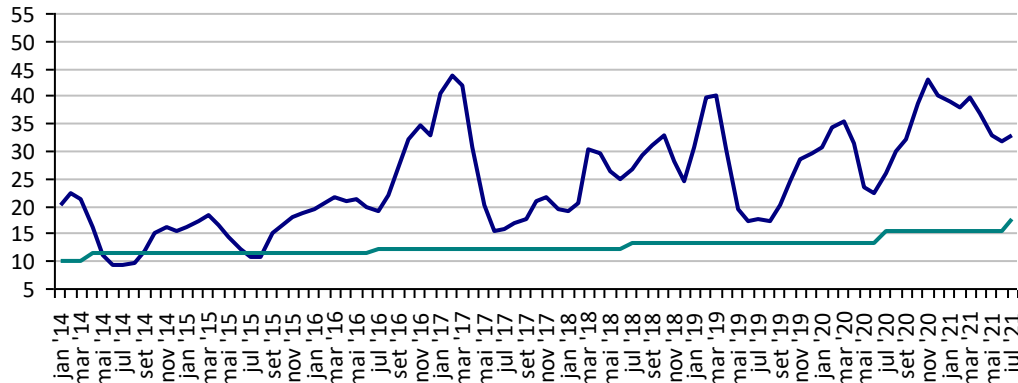
Soja Paranaguá - PR (R\$/60Kg)

Preço Mínimo: 45,24



Fonte: CEPEA

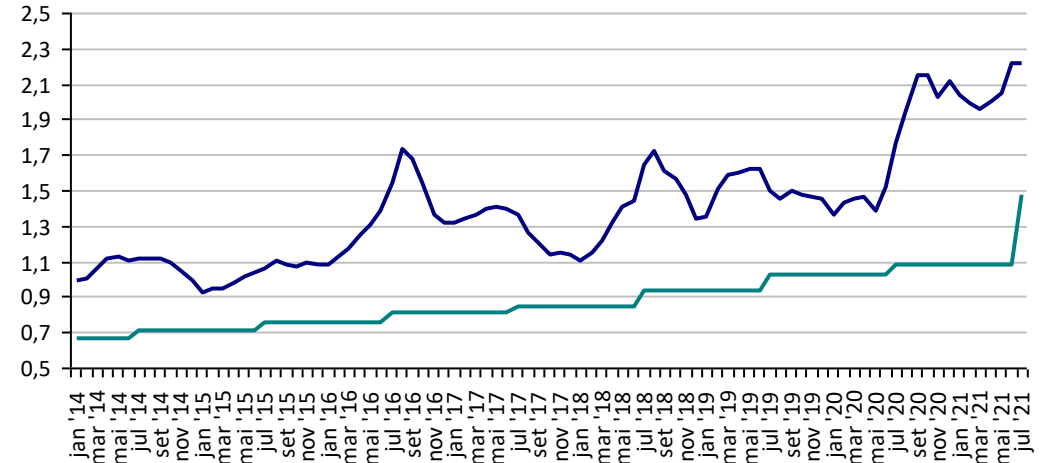
**Preços Médios Mensais de Laranja Pêra - Arvore – Mercado –
Bebedouro-SP (R\$/cx 40,8kg) Preço Mínimo: 17,76**



Fonte: CEPEA

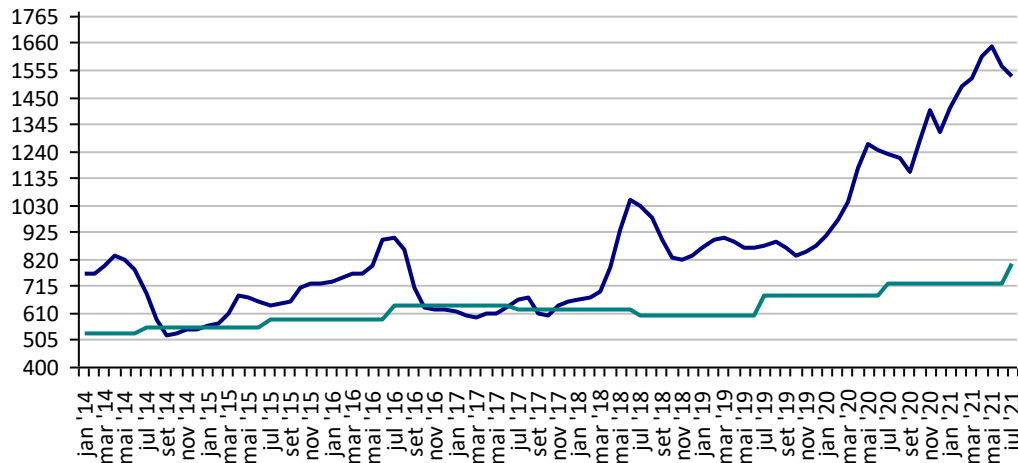
Leite - MG (R\$/Litro)

Preço Mínimo: 1,48



Fonte: CEPEA

Trigo - PR (R\$/t) Preço Mínimo: 803

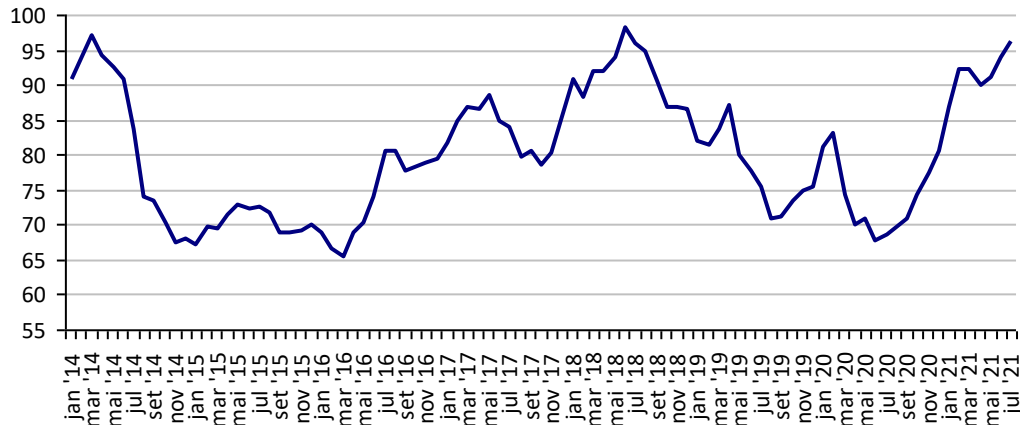


Fonte: CEPEA

PREÇOS AGROPECUÁRIOS - MERCADO EXTERNO

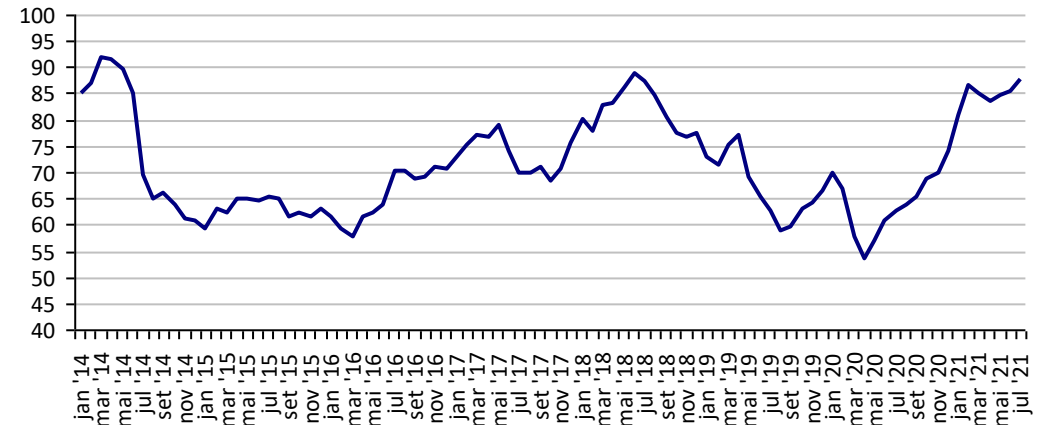
PRODUTOS	UF/PRAÇA	UNIDADE	COTAÇÕES		VARIAÇÕES					
			23/07/2021	22/07/2021	DIÁRIA %	07 DIAS %	30 DIAS %	06 MESES %	12 MESES %	24 MESES %
Algodão Pluma	New York	US\$/Lb	89,66	89,86	-0,2	-0,3	3,7	8,9	44,8	40,3
Algodão Pluma	Liverpool A	US\$/Lb	96,20	96,20	0,0	-1,1	1,9	8,0	41,2	29,2
Arroz Casca	Bangkok	US\$/t	418,00	418,00	0,0	-4,1	-9,9	-26,4	-14,7	0,7
Café	New York	US\$/Lb	189,00	193,65	-2,4	17,2	23,4	53,3	75,8	87,1
Café	Londres	US\$/t	1.918,00	1.908,00	0,5	7,9	20,4	47,1	44,8	44,6
Milho	Chicago	US\$/bs	5,47	5,64	-3,1	-1,6	-17,6	7,0	66,8	29,1
Soja	Chicago	US\$/bs	14,01	14,16	-1,1	-3,7	1,2	4,3	54,6	57,2
Trigo	Argentina	US\$/t	273,00	273,00	0,0	1,1	1,1	-1,8	21,3	13,8
Trigo	Kansas	US\$/t	237,37	240,22	-1,2	-0,8	5,6	3,0	46,4	47,0

**Preços médios mensais de Algodão em pluma - Liverpool A
(US\$ cents/Libra)**



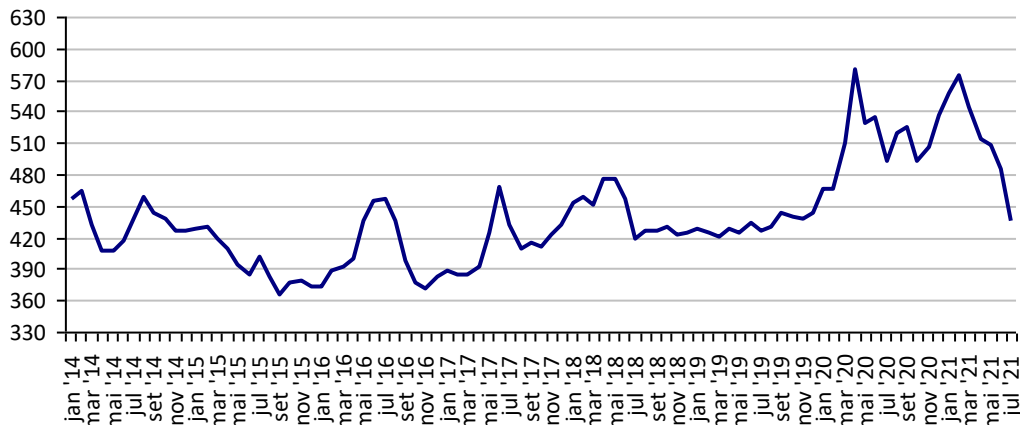
Fonte: Liverpool

**Preços médios mensais de Algodão em pluma - NY
(US\$ cents/£)**



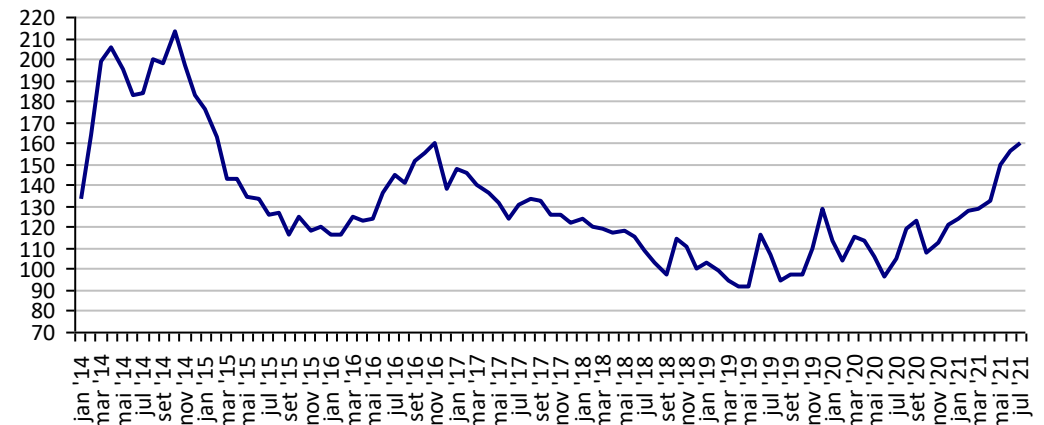
Fonte: Bolsa de Nava lorque

**Preços médios mensais de Arroz 100% inteiro - Bangkok
(US\$/Tonelada)**



Fonte: Bolsa de Bangkok

**Preços médios mensais de Café Arábica - Nova lorque - 1ª entrega
(US\$/libra-peso)**



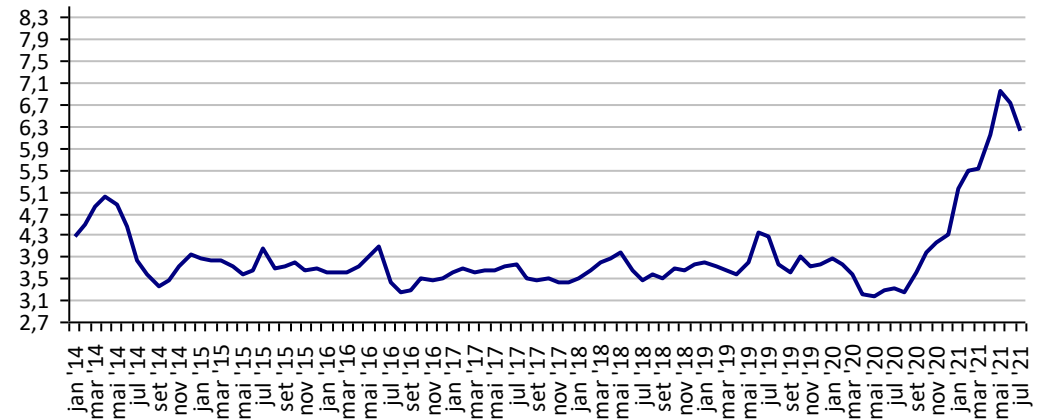
Fonte: Bolsa de Nova lorque

Preços médios mensais de Café Robusta - Londres (US\$/t)



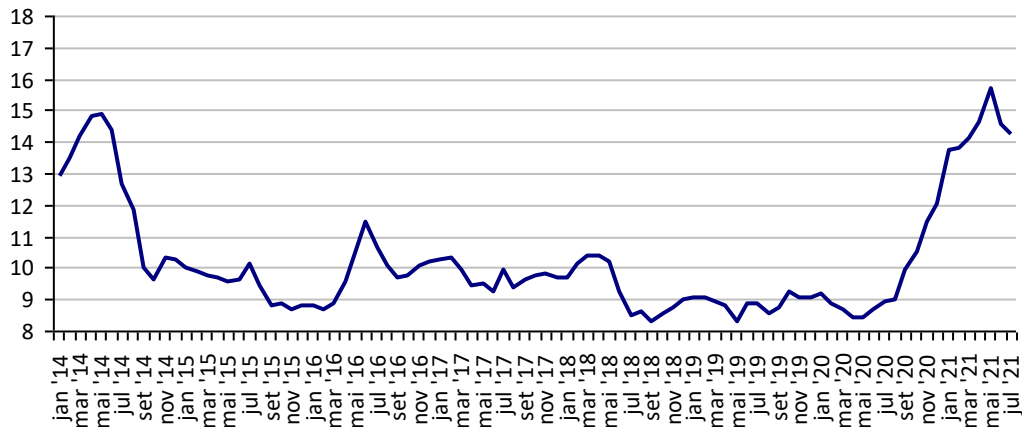
Fonte: ICE Futures Europe

Preços médios mensais de Milho - Chicago - 1ª entrega (US\$/bushell)



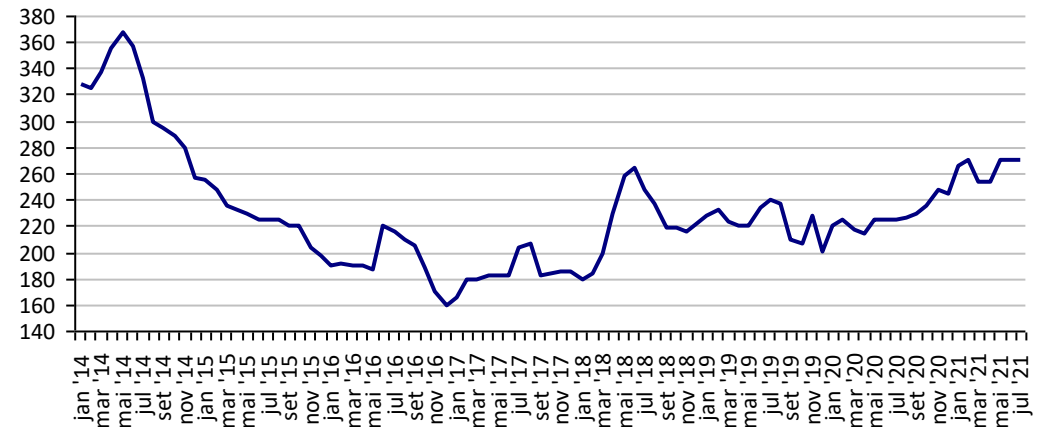
Fonte: CBOT

Preços médios mensais de Soja em grãos - Chicago - 1ª entrega (US\$/bushell)



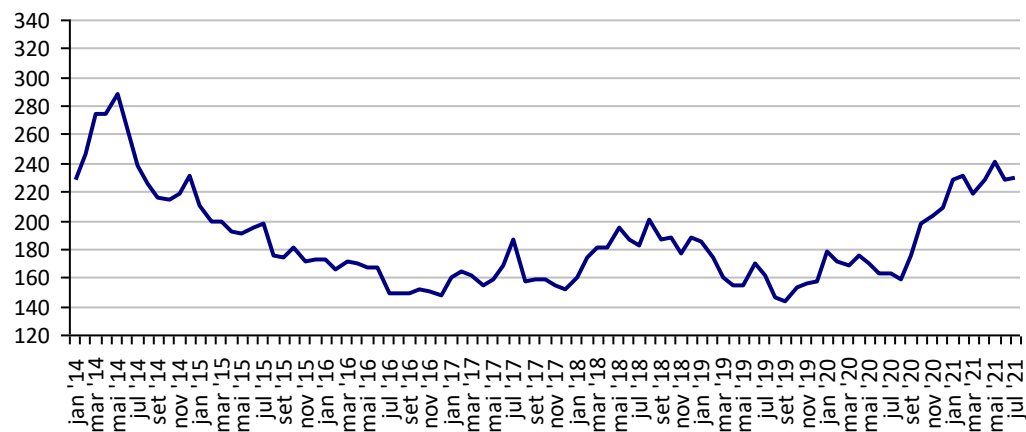
Fonte: CBOT

Preços médios mensais de Trigo em grãos - Argentina (US\$/t)



Fonte: CMA

Preços médios mensais de Trigo em grãos HRW - Kansas (US\$/t)



Fonte: Bolsa de Kansas

PREÇOS AGROPECUÁRIOS - COTAÇÕES PRINCIPAIS MOEDAS

PRODUTOS	UF/PRAÇA	UNIDADE	COTAÇÕES		VARIACIONES					
			23/07/2021	22/07/2021	DIÁRIA %	07 DIAS %	30 DIAS %	06 MESES %	12 MESES %	24 MESES %
Taxa de cambio (R\$)	Brasil	US\$	5,17	5,20	-0,53	1,49	4,41	-6,15	0,10	37,52
	Brasil	Peso Argentina	0,05	0,05	-0,59	1,27	3,43	-15,41	-25,42	-38,85
	Brasil	Libra Esterlina	7,11	7,15	-0,51	1,26	2,72	-5,59	7,89	51,30
	Brasil	Euro	6,08	6,12	-0,59	1,08	2,75	-9,00	1,29	45,16
Índice de Commodities Agrícola - (IC-Br)			332,49	332,49	0,00	0,00	0,00	5,81	33,32	76,94

Fonte: Banco Central do Brasil

Índice de Commodities Agrícola - Brasil Agropecuária
(IC-Br)

