

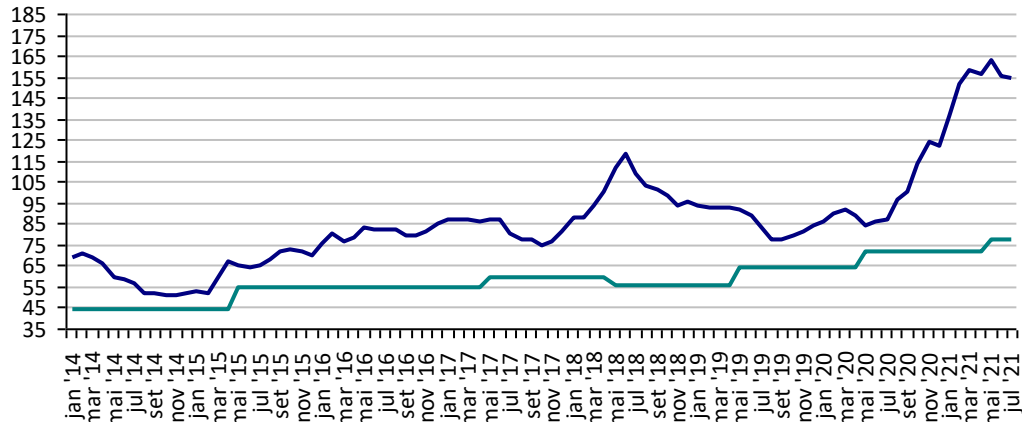
PREÇOS AGROPECUÁRIOS - MERCADO INTERNO - CMA

PRODUTOS	UF/PRAÇA	UNIDADE	COTAÇÕES		VARIAÇÕES					
			16/07/2021	15/07/2021	DIÁRIA %	07 DIAS %	30 DIAS %	06 MESES %	12 MESES %	24 MESES %
Algodão Pluma	Rondonópolis-MT	R\$/@	159,18	160,63	-0,9	1,8	1,5	15,1	82,9	89,2
Arroz Casca	Cachoeira do Sul-RS	R\$/50Kg	70,35	70,35	0,0	1,5	-2,8	-21,6	9,2	65,1
Boi Gordo	Barra do Garça-MT	R\$/@	307,00	307,00	0,0	-0,3	-1,0	15,0	55,1	114,7
Feijão Cores	Apucarana-PR	R\$/60Kg	255,00	255,00	0,0	0,0	-3,8	-7,3	21,4	70,0
Frango	SC	R\$/Kg	4,00	4,00	0,0	0,0	2,6	33,3	33,3	69,5
Milho	Cascavel-PR	R\$/60Kg	99,00	99,00	0,0	2,1	12,5	22,2	120,0	195,5
Soja	Cascavel-PR	R\$/60Kg	163,00	164,50	-0,9	0,9	5,5	-3,0	50,9	124,8
Suino	Chapecó-SC	R\$/@18,75kg	110,63	110,63	0,0	0,0	1,7	-6,3	38,8	59,5
Trigo	Cascavel-PR	R\$/t	1.500,00	1.500,00	0,0	0,0	-3,2	7,1	15,4	66,7

Fonte: CMA

Preços médios mensais de Algodão em pluma - Rondonópolis-MT
(R\$/@)

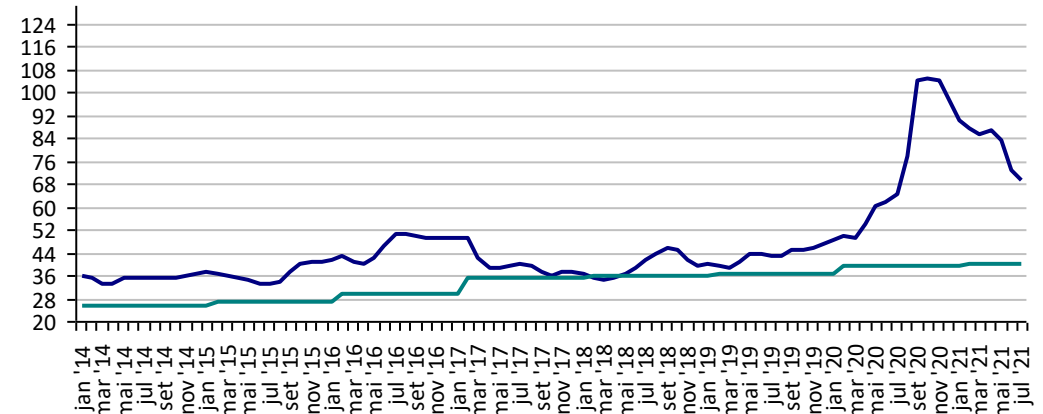
Preço Mínimo: 77,45



Fonte: CMA

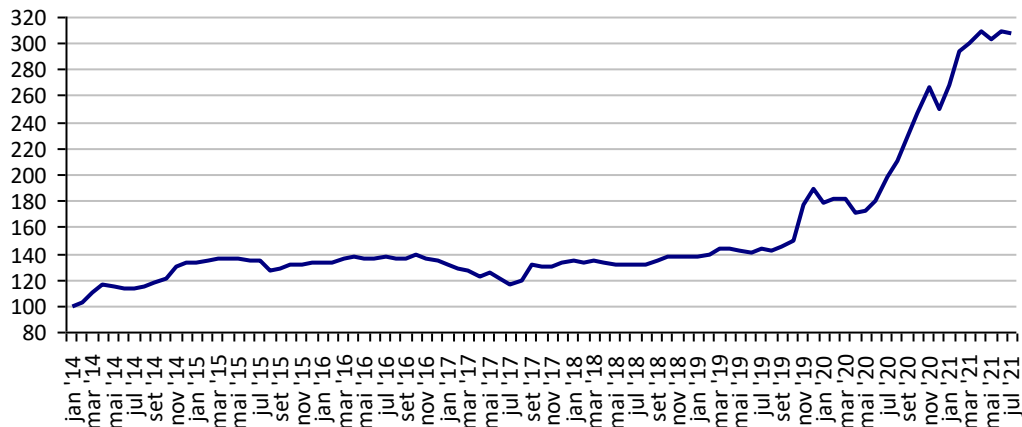
Preços médios mensais de Arroz em casca - Cachoeira do Sul-RS
(R\$/50kg)

Preço Mínimo: 40,18



Fonte: CMA

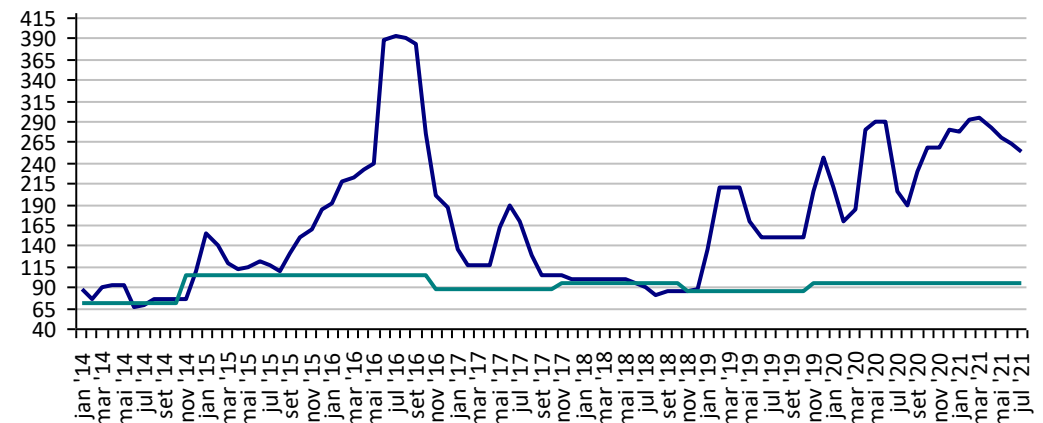
Preços médios mensais de Boi gordo - Barra do Garça-MT
(R\$/@)



Fonte: CMA

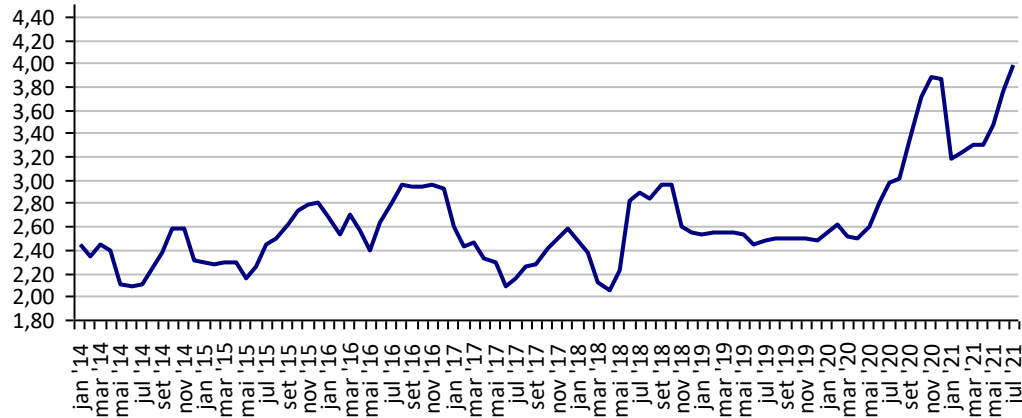
Preços médios mensais de Feijão cores - Apucarana - PR
(R\$/60kg)

Preço Mínimo: 95,49



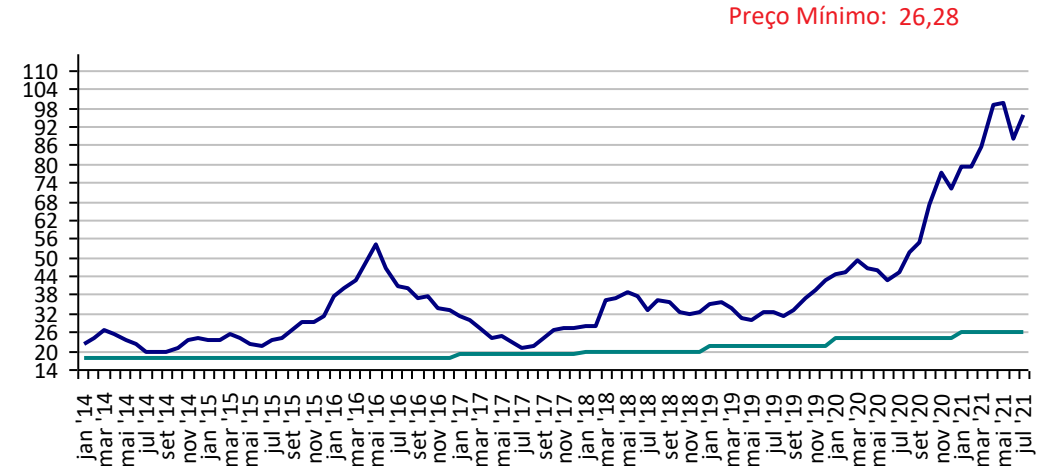
Fonte: CMA

Preços médios mensais de Frango vivo - Santa Catarina
(R\$/kg)



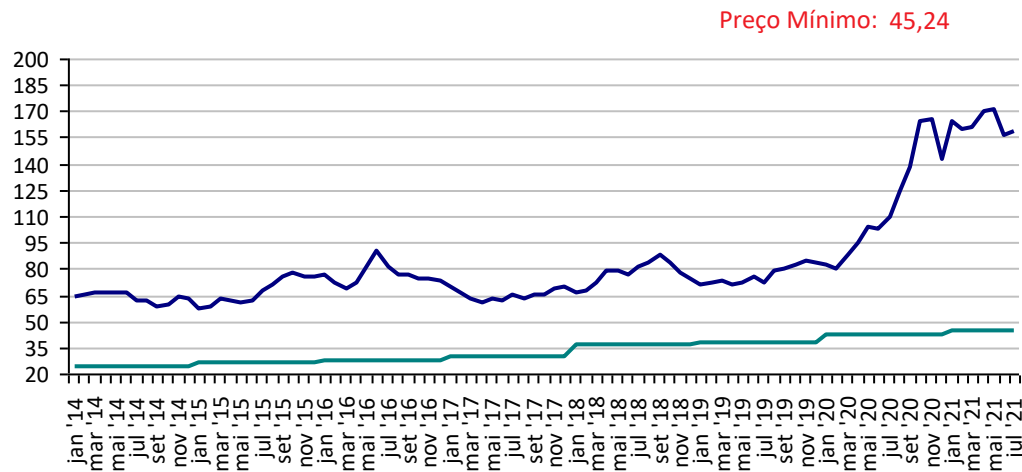
Fonte: CMA

Preços médios mensais de Milho em grãos - Cascavel-PR
(R\$/60kg)



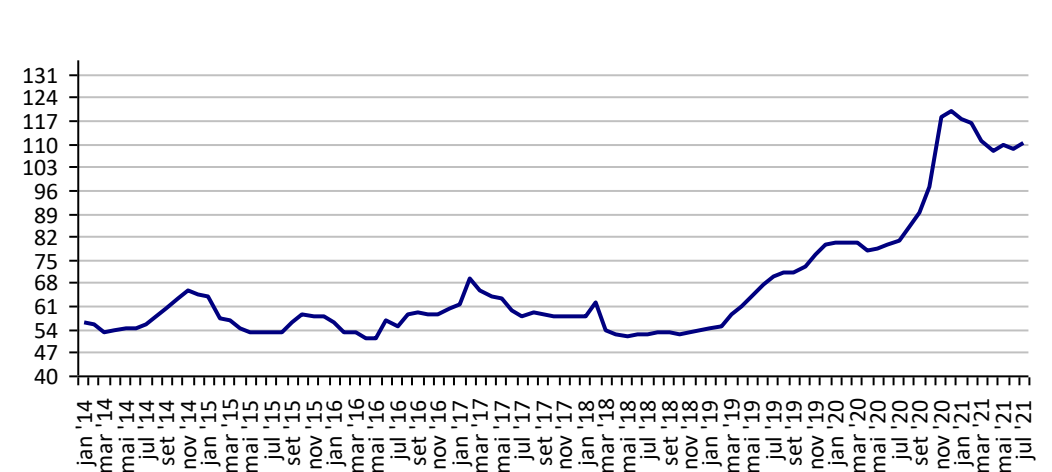
Fonte: CMA

Preços médios mensais de Soja em grãos - Cascavel-PR
(R\$/60kg)



Fonte: CMA

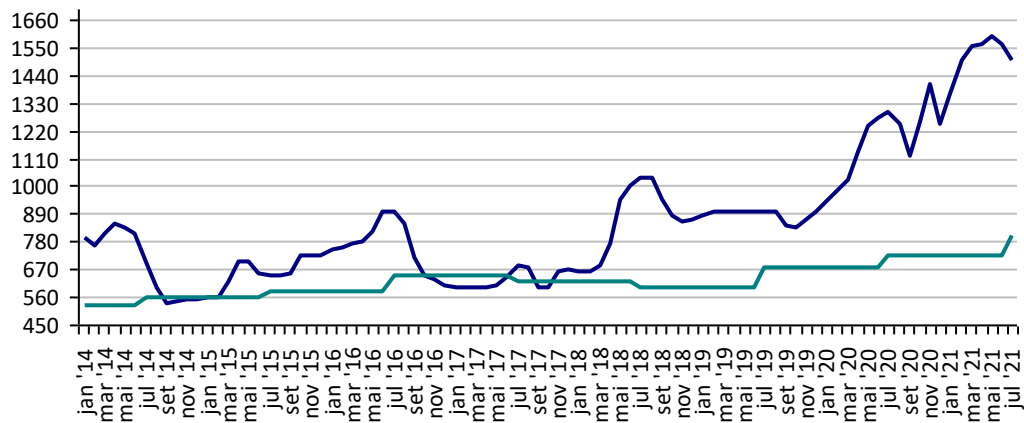
Preços médios mensais de Suíno vivo - Chapecó-SC
(R\$/@ de 18,75kg)



Fonte: CMA

Preços médios mensais de Trigo em grãos - Cascavel - PR
(R\$/tonelada)

Preço Mínimo: 803



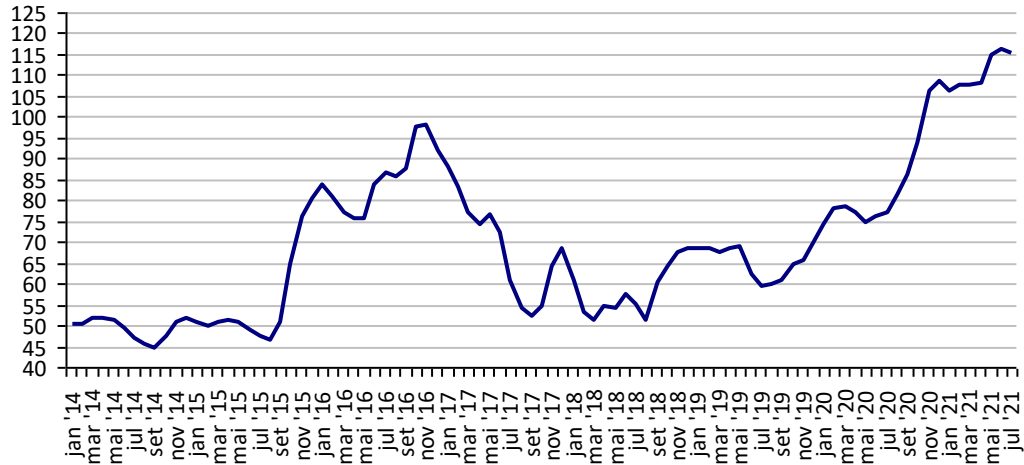
Fonte: CMA

PREÇOS AGROPECUÁRIOS - MERCADO INTERNO - CEPEA

PRODUTOS	UF/PRAÇA	UNIDADE	COTAÇÕES		VARIAÇÕES					
			16/07/2021	15/07/2021	DIÁRIA %	07 DIAS %	30 DIAS %	06 MESES %	12 MESES %	24 MESES %
Açúcar Cristal	SP	R\$/50Kg	115,51	115,51	0,7	0,1	-1,8	11,0	48,4	92,1
Algodão Pluma	SP	R\$/@	508,91	499,60	1,9	1,9	3,8	15,0	85,4	96,7
Arroz Casca	RS	R\$/50Kg	71,44	70,89	0,8	1,9	-1,0	-20,6	10,4	66,2
Boi Gordo	SP	R\$/@	321,85	320,55	0,4	0,7	0,7	11,1	44,8	110,5
Café Arábica	SP	R\$/60Kg	875,45	843,71	3,8	4,2	4,2	34,8	78,3	107,2
Café Robusta	ES	R\$/60Kg	533,69	530,57	0,6	1,3	10,6	28,0	52,8	88,3
Laranja Pêra	SP	R\$/cx40,8kg	34,75	33,75	3,0	6,6	6,6	-12,6	31,1	96,1
Leite	MG	R\$/Litro	2,22	2,22	0,0	0,0	0,0	8,8	25,4	47,7
Milho Grão	Campinas - SP	R\$/60Kg	97,34	98,01	-0,7	1,2	6,3	14,6	98,6	160,8
Soja Grão	Paranaguá - PR	R\$/60Kg	170,39	168,90	0,9	3,3	5,6	-0,2	47,5	117,4
Trigo Grão	PR	R\$/t	1.539,56	1.538,66	0,1	1,0	-3,0	8,6	24,8	76,1

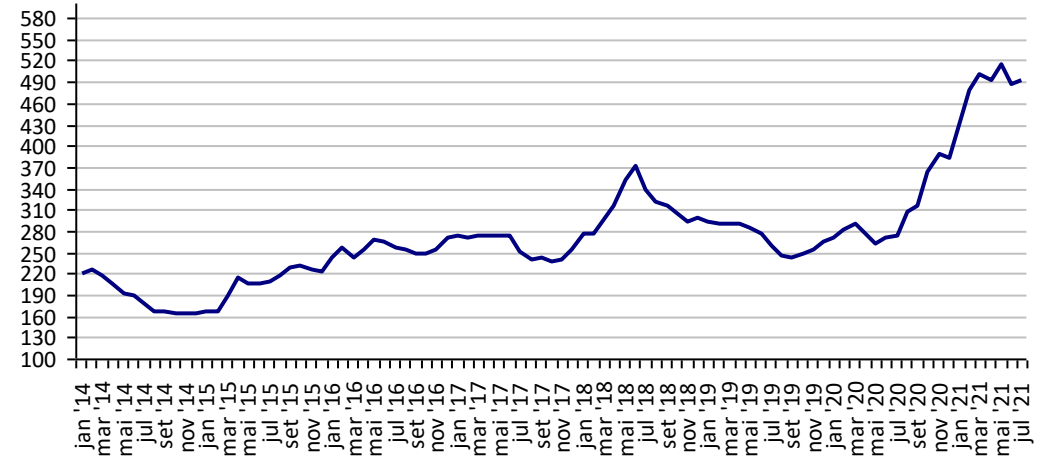
Fonte: CEPEA

Açúcar Cristal - SP (R\$/50Kg)



Fonte: CEPEA

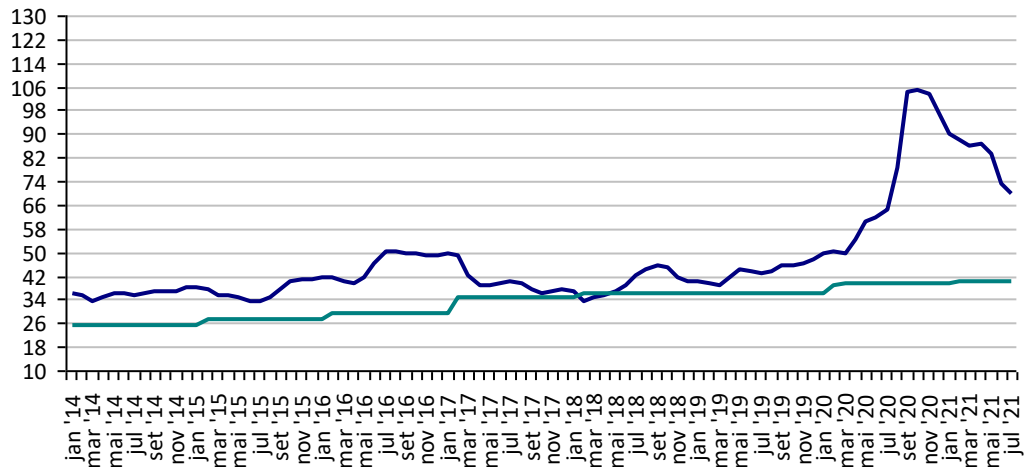
Algodão em Pluma - SP (R\$/@)



Fonte: CEPEA

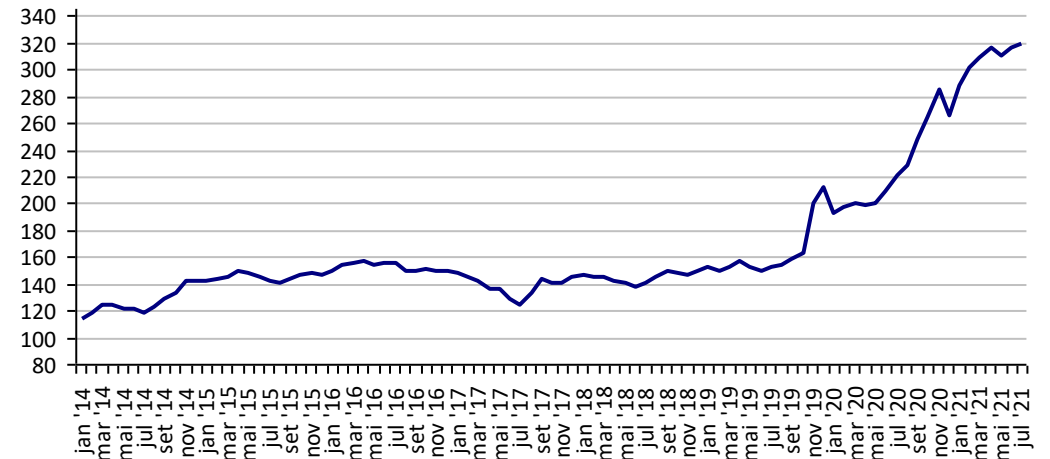
Arroz em Casca -RS (R\$/50Kg)

Preço Mínimo: 40,18



Fonte: CEPEA

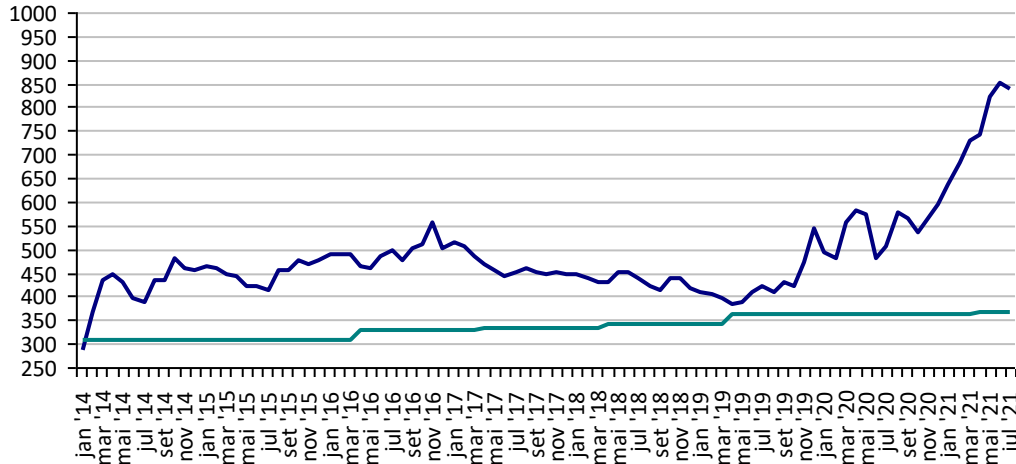
Boi Gordo - SP (R\$/@)



Fonte: CEPEA

Café Arábica - SP (R\$/60Kg)

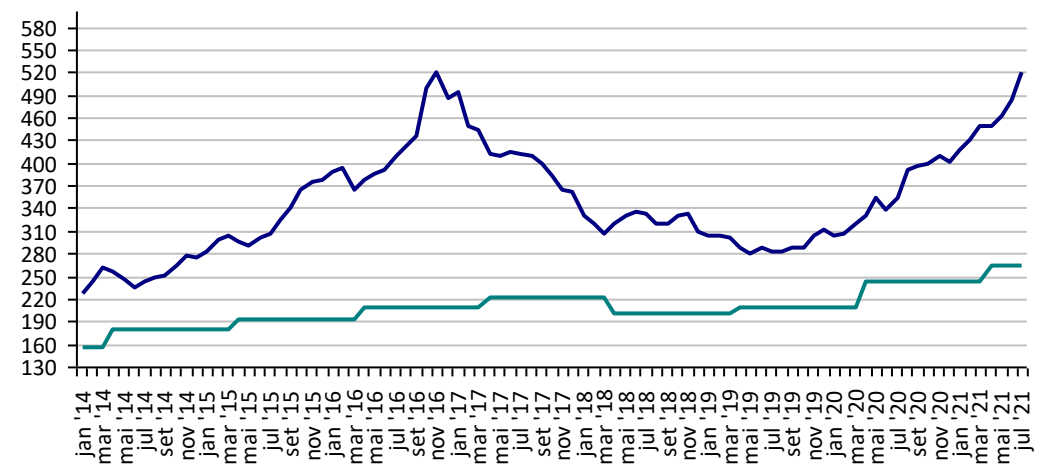
Preço Mínimo: 369,4



Fonte: CEPEA

Café Robusta - ES (R\$/60Kg)

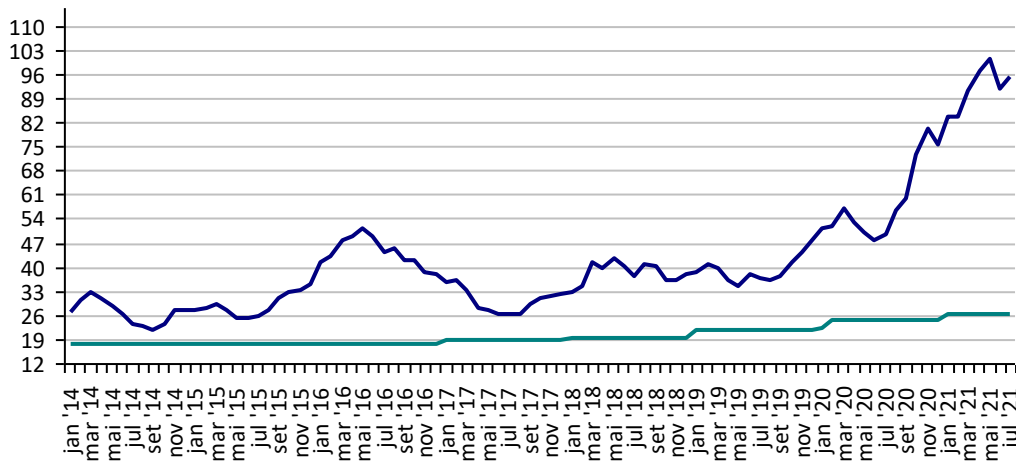
Preço Mínimo: 263,93



Fonte: CEPEA

Milho Campinas - SP (R\$/60Kg)

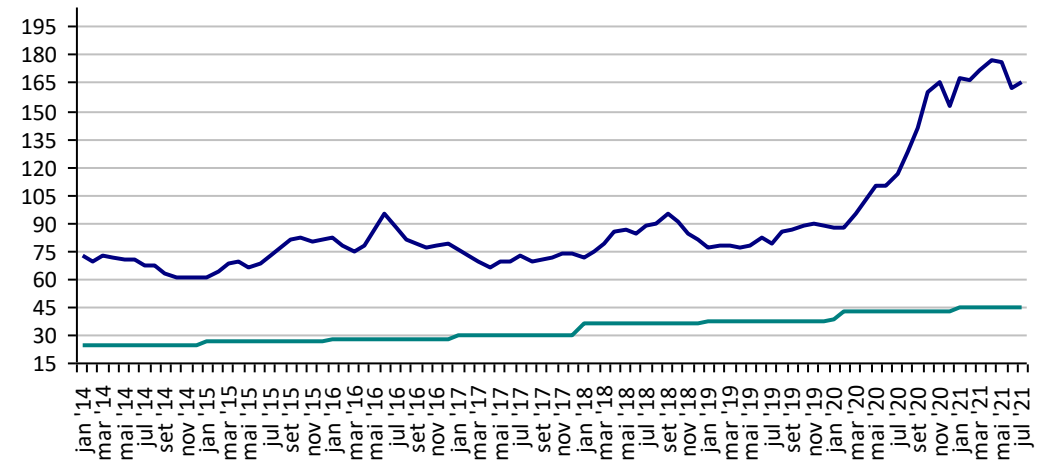
Preço Mínimo: 26,28



Fonte: CEPEA

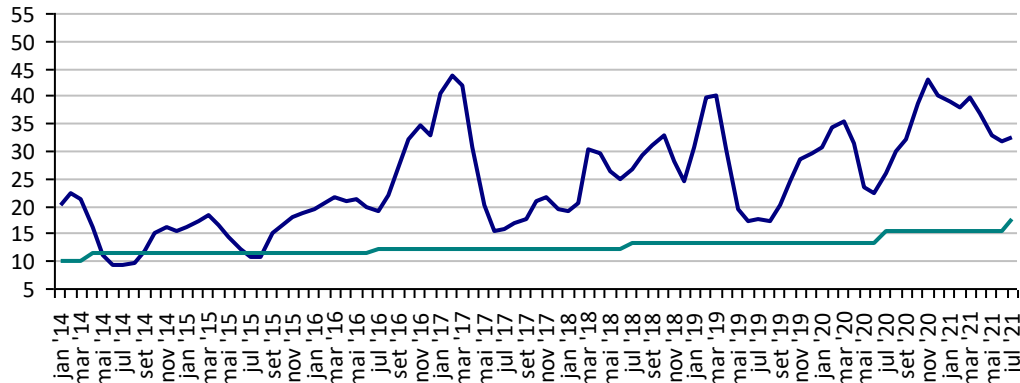
Soja Paranaguá - PR (R\$/60Kg)

Preço Mínimo: 45,24



Fonte: CEPEA

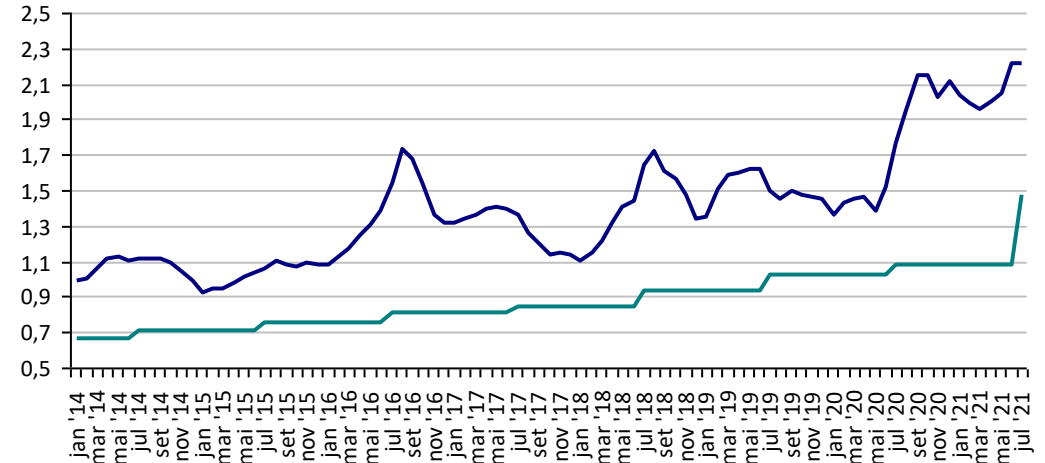
**Preços Médios Mensais de Laranja Pêra - Arvore – Mercado –
Bebedouro-SP (R\$/cx 40,8kg) Preço Mínimo: 17,76**



Fonte: CEPEA

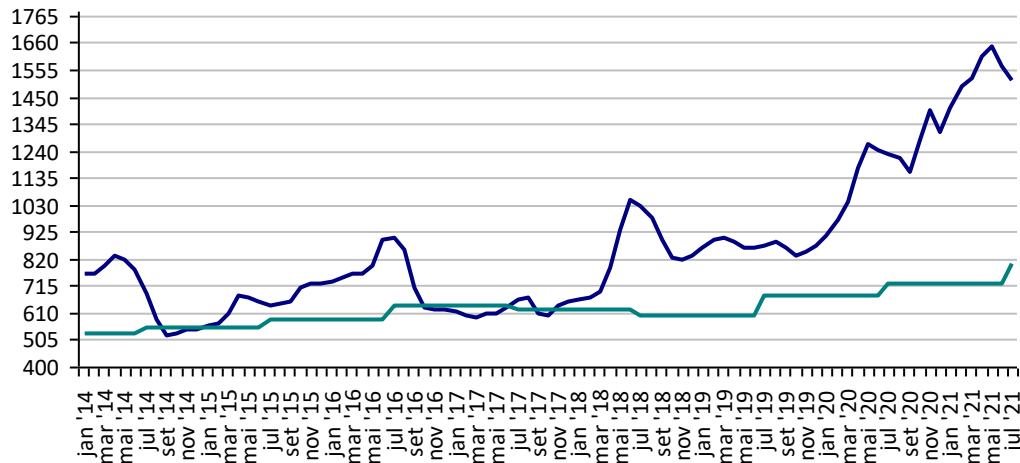
Leite - MG (R\$/Litro)

Preço Mínimo: 1,48



Fonte: CEPEA

Trigo - PR (R\$/t) Preço Mínimo: 803

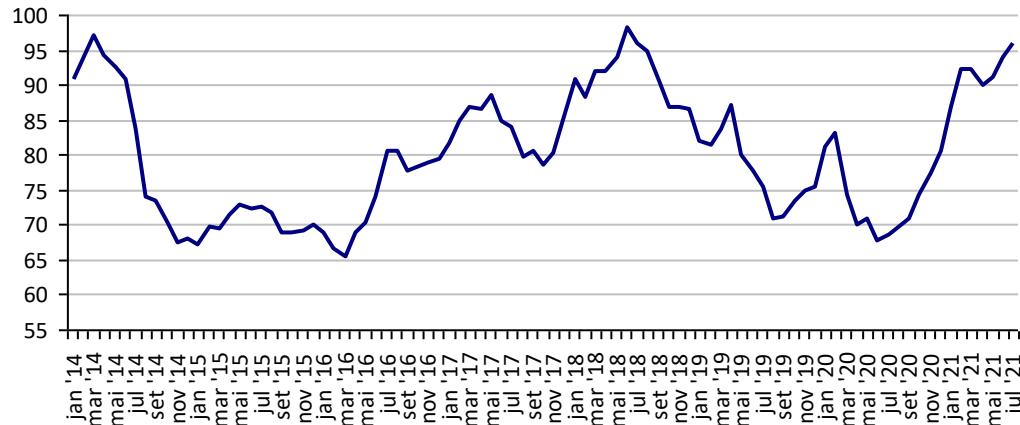


Fonte: CEPEA

PREÇOS AGROPECUÁRIOS - MERCADO EXTERNO

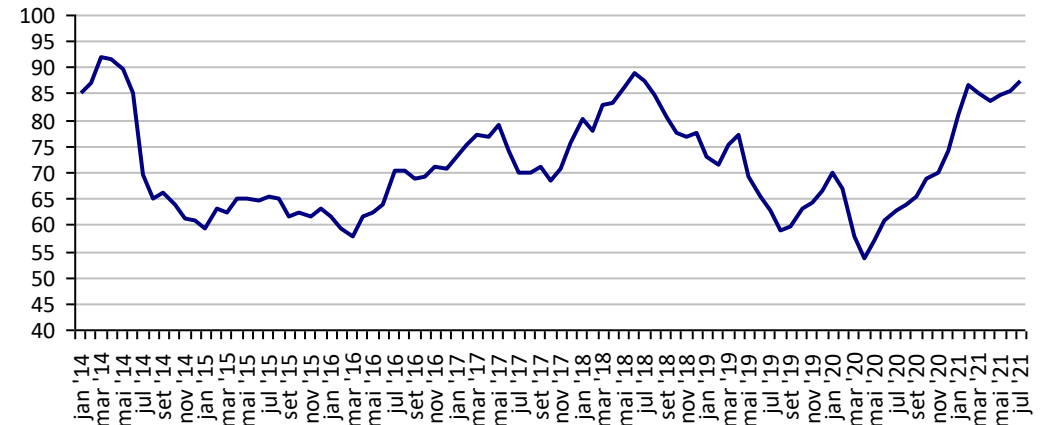
PRODUTOS	UF/PRAÇA	UNIDADE	COTAÇÕES		VARIAÇÕES					
			16/07/2021	15/07/2021	DIÁRIA %	07 DIAS %	30 DIAS %	06 MESES %	12 MESES %	24 MESES %
Algodão Pluma	New York	US\$/Lb	89,93	89,05	1,0	2,9	5,4	11,4	43,8	45,3
Algodão Pluma	Liverpool A	US\$/Lb	97,25	97,25	0,0	1,1	0,8	11,0	42,2	29,8
Arroz Casca	Bangkok	US\$/t	421,00	421,00	0,0	-5,8	-14,1	-24,8	-11,4	-1,6
Café	New York	US\$/Lb	161,20	156,90	2,7	6,5	5,1	25,8	57,7	52,1
Café	Londres	US\$/t	1.777,00	1.750,00	1,5	2,9	11,1	32,9	47,6	24,4
Milho	Chicago	US\$/bs	5,56	5,64	-1,5	-11,7	-17,4	4,6	68,4	27,5
Soja	Chicago	US\$/bs	14,55	14,48	0,5	3,6	0,4	2,7	62,8	64,8
Trigo	Argentina	US\$/t	270,00	270,00	0,0	1,1	0,0	-5,3	20,0	12,5
Trigo	Kansas	US\$/t	239,39	235,26	1,8	8,8	6,7	1,3	45,2	47,5

**Preços médios mensais de Algodão em pluma - Liverpool A
(US\$ cents/Libra)**



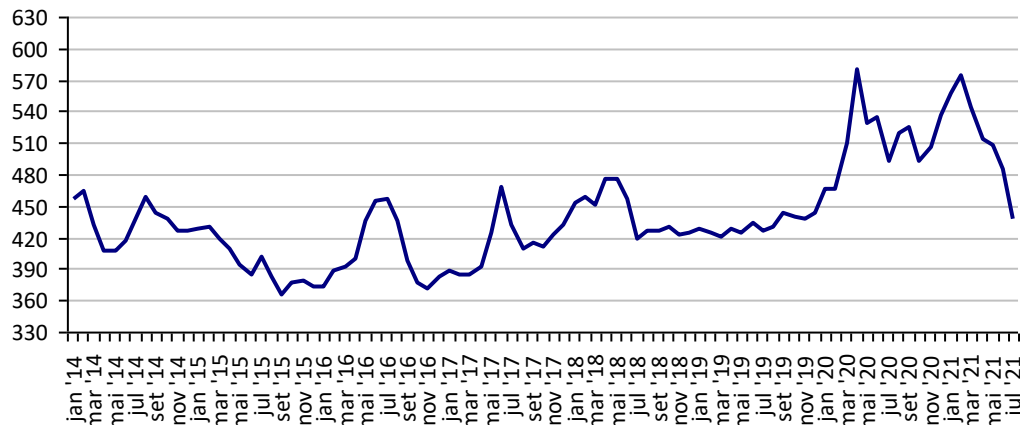
Fonte: Liverpool

**Preços médios mensais de Algodão em pluma - NY
(US\$ cents/£)**



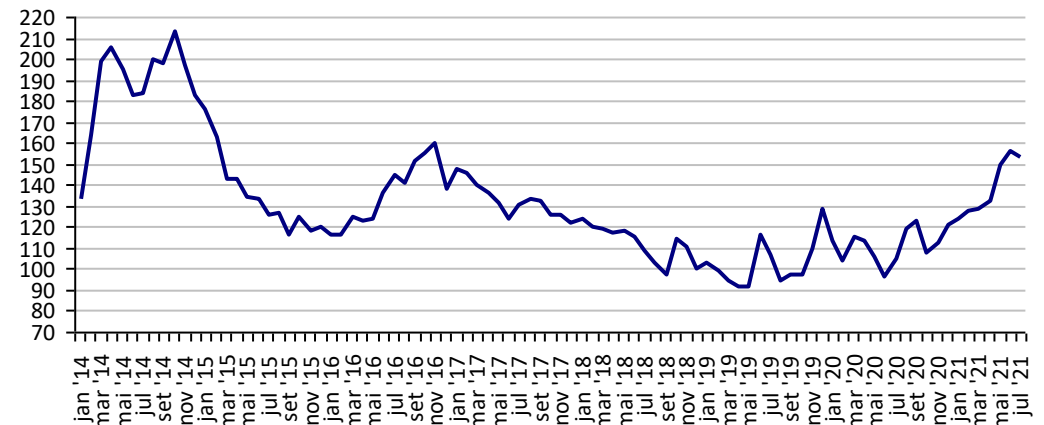
Fonte: Bolsa de Nava lorque

**Preços médios mensais de Arroz 100% inteiro - Bangkok
(US\$/Tonelada)**



Fonte: Bolsa de Bangkok

**Preços médios mensais de Café Arábica - Nova lorque - 1ª entrega
(US\$/libra-peso)**



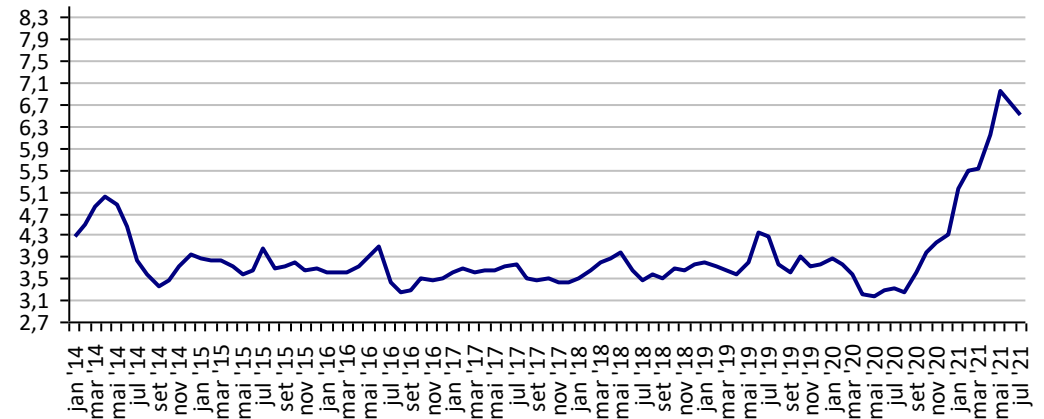
Fonte: Bolsa de Nova lorque

Preços médios mensais de Café Robusta - Londres (US\$/t)



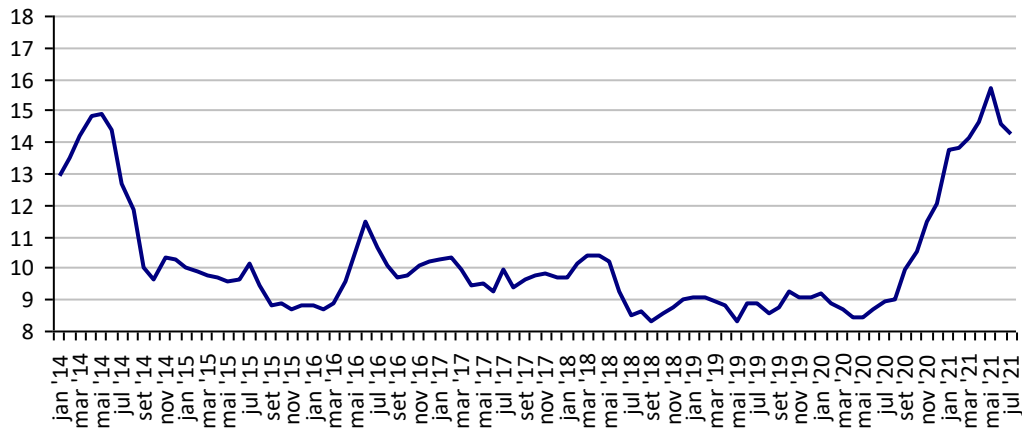
Fonte: ICE Futures Europe

Preços médios mensais de Milho - Chicago - 1ª entrega (US\$/bushell)



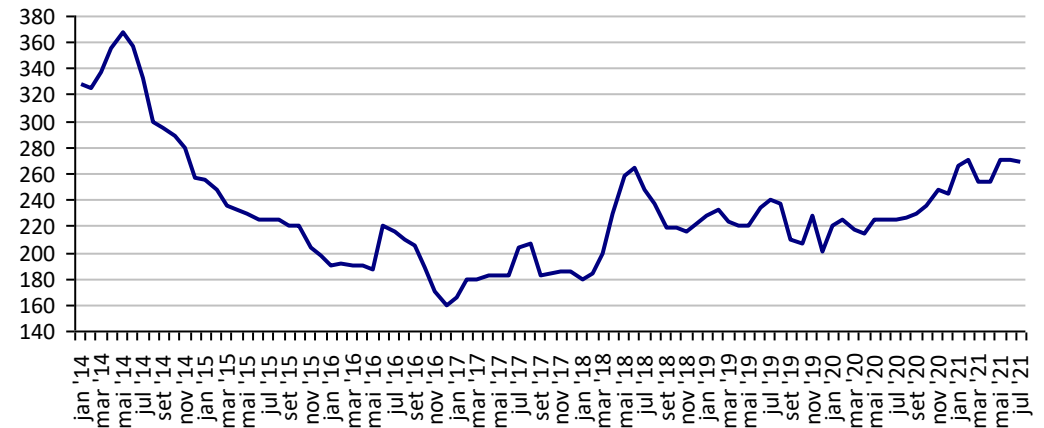
Fonte: CBOT

Preços médios mensais de Soja em grãos - Chicago - 1ª entrega (US\$/bushell)



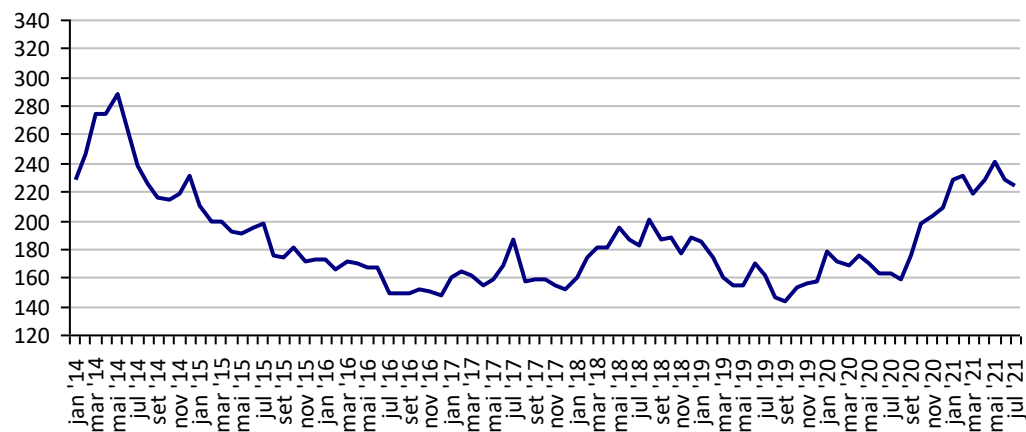
Fonte: CBOT

Preços médios mensais de Trigo em grãos - Argentina (US\$/t)



Fonte: CMA

Preços médios mensais de Trigo em grãos HRW - Kansas (US\$/t)



Fonte: Bolsa de Kansas

PREÇOS AGROPECUÁRIOS - COTAÇÕES PRINCIPAIS MOEDAS

PRODUTOS	UF/PRAÇA	UNIDADE	COTAÇÕES		VARIAÇÕES					
			16/07/2021	15/07/2021	DIÁRIA %	07 DIAS %	30 DIAS %	06 MESES %	12 MESES %	24 MESES %
Taxa de cambio (R\$)	Brasil	US\$	5,09	5,10	-0,12	-2,77	1,46	-3,50	-4,89	35,42
	Brasil	Peso Argentina	0,05	0,05	-0,15	-3,09	0,51	-13,68	-29,40	-40,15
	Brasil	Libra Esterlina	7,02	7,06	-0,58	-3,19	-0,88	-2,04	3,87	50,06
	Brasil	Euro	6,02	6,02	-0,10	-3,21	-1,13	-5,63	-1,75	42,38
Índice de Commodities Agrícola - (IC-Br)			332,49	332,49	0,00	0,00	0,00	5,81	33,32	76,94

Fonte: Banco Central do Brasil

Índice de Commodities Agrícola - Brasil Agropecuária
(IC-Br)

