

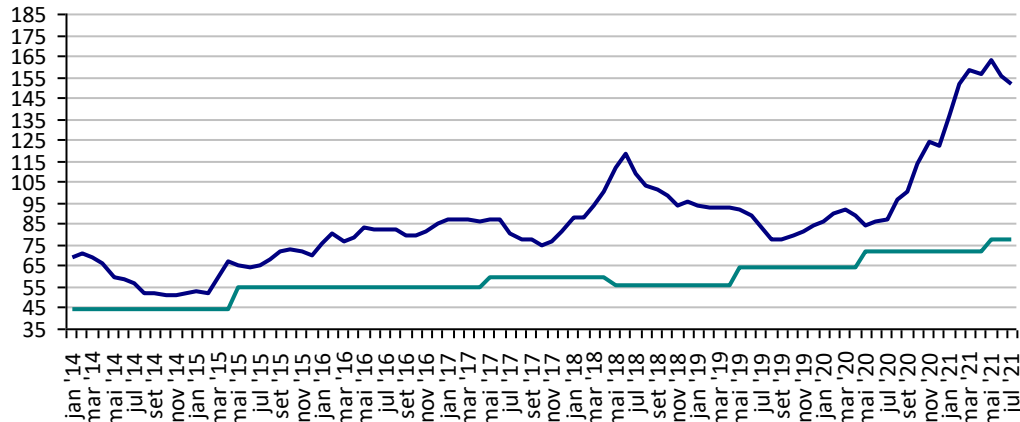
PREÇOS AGROPECUÁRIOS - MERCADO INTERNO - CMA

PRODUTOS	UF/PRAÇA	UNIDADE	COTAÇÕES		VARIAÇÕES					
			09/07/2021	08/07/2021	DIÁRIA %	07 DIAS %	30 DIAS %	06 MESES %	12 MESES %	24 MESES %
Algodão Pluma	Rondonópolis-MT	R\$/@	156,43	155,15	0,8	4,2	-2,0	18,1	80,1	83,1
Arroz Casca	Cachoeira do Sul-RS	R\$/50Kg	69,30	69,25	0,1	0,8	-9,7	-25,0	9,7	61,9
Boi Gordo	Barra do Garça-MT	R\$/@	308,00	308,00	0,0	-0,6	0,0	18,5	56,3	113,9
Feijão Cores	Apucarana-PR	R\$/60Kg	255,00	255,00	0,0	0,0	-3,8	-12,1	21,4	70,0
Frango	SC	R\$/Kg	4,00	4,00	0,0	2,6	11,1	25,0	35,6	60,0
Milho	Cascavel-PR	R\$/60Kg	97,00	96,00	1,0	5,4	5,4	21,2	108,6	193,9
Soja	Cascavel-PR	R\$/60Kg	161,50	158,50	1,9	1,3	-3,6	-1,5	48,2	125,9
Suino	Chapecó-SC	R\$/@18,75kg	110,63	110,63	0,0	0,0	3,5	-6,3	40,5	59,5
Trigo	Cascavel-PR	R\$/t	1.500,00	1.500,00	0,0	0,0	-6,3	15,4	15,4	66,7

Fonte: CMA

Preços médios mensais de Algodão em pluma - Rondonópolis-MT
(R\$/@)

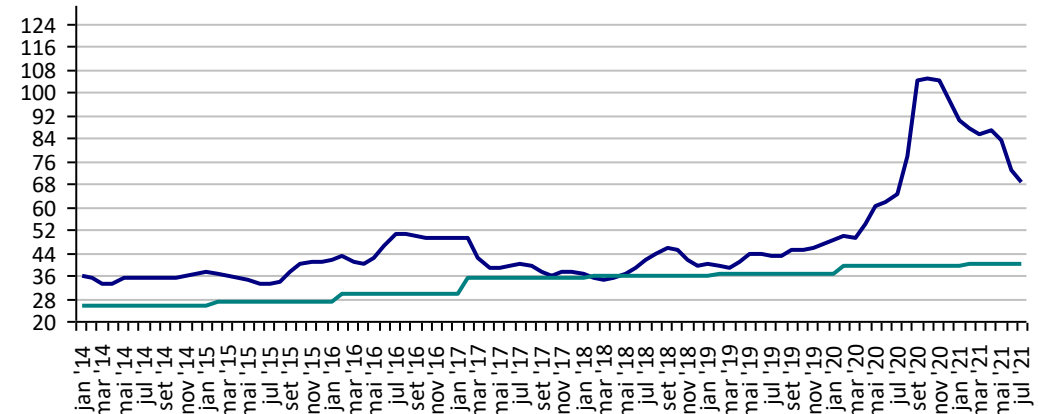
Preço Mínimo: 77,45



Fonte: CMA

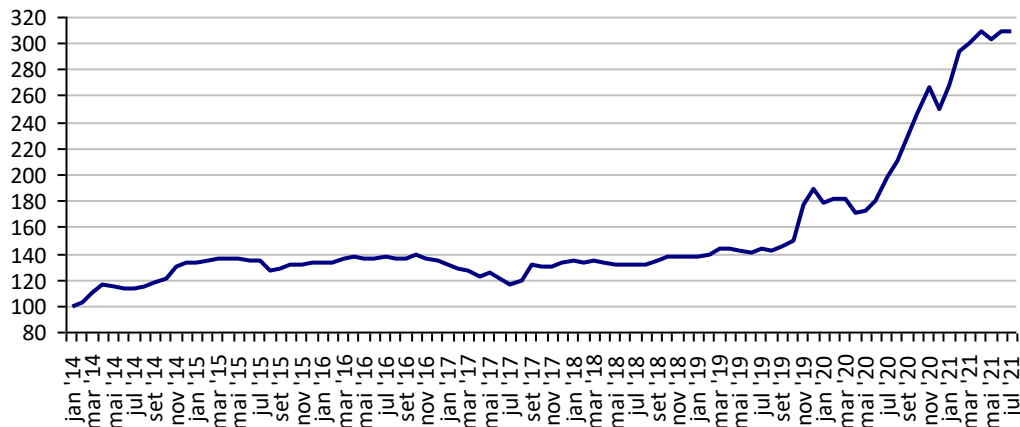
Preços médios mensais de Arroz em casca - Cachoeira do Sul-RS
(R\$/50kg)

Preço Mínimo: 40,18



Fonte: CMA

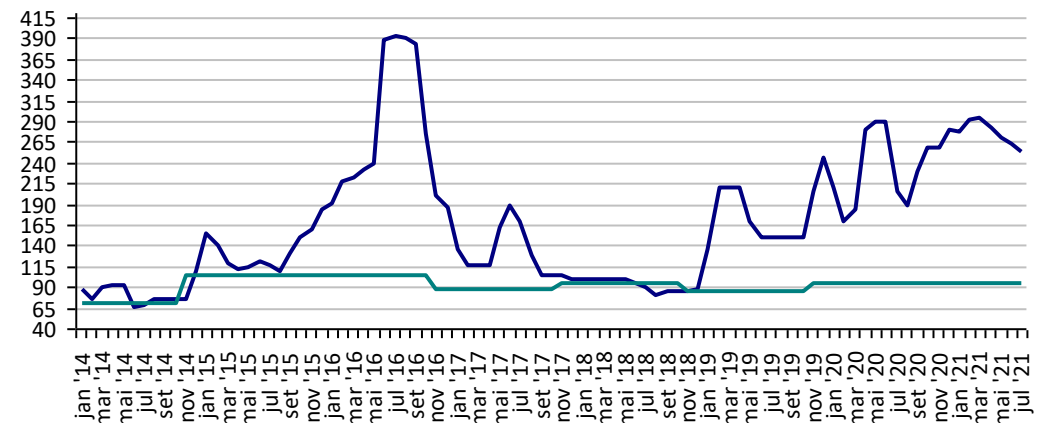
Preços médios mensais de Boi gordo - Barra do Garça-MT
(R\$/@)



Fonte: CMA

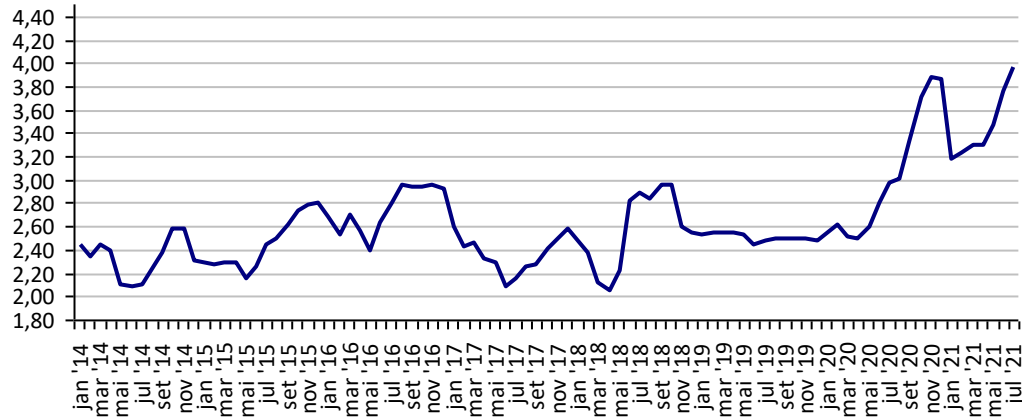
Preços médios mensais de Feijão cores - Apucarana - PR
(R\$/60kg)

Preço Mínimo: 95,49



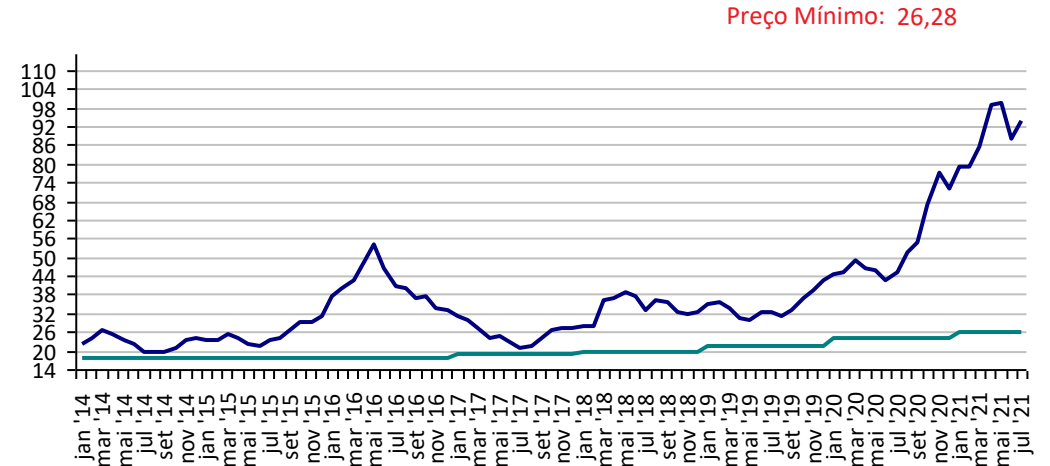
Fonte: CMA

Preços médios mensais de Frango vivo - Santa Catarina
(R\$/kg)



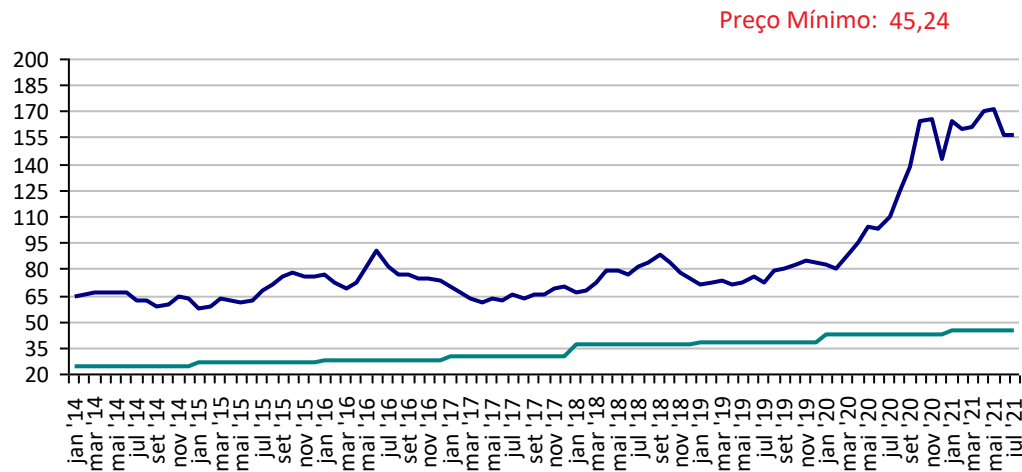
Fonte: CMA

Preços médios mensais de Milho em grãos - Cascavel-PR
(R\$/60kg)



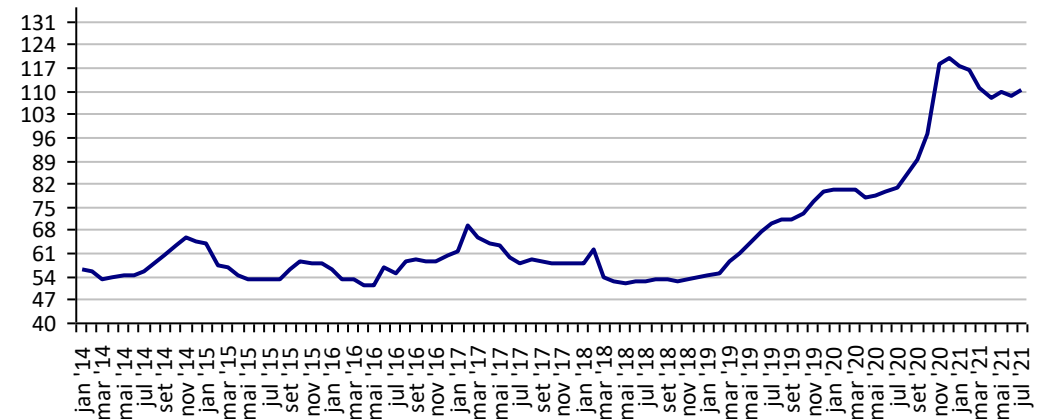
Fonte: CMA

Preços médios mensais de Soja em grãos - Cascavel-PR
(R\$/60kg)



Fonte: CMA

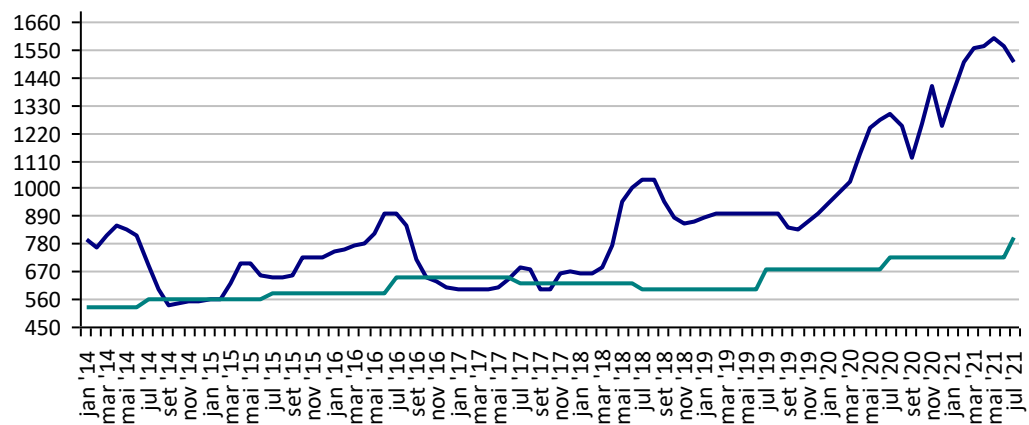
Preços médios mensais de Suíno vivo - Chapecó-SC
(R\$/@ de 18,75kg)



Fonte: CMA

**Preços médios mensais de Trigo em grãos - Cascavel - PR
(R\$/tonelada)**

Preço Mínimo: 803



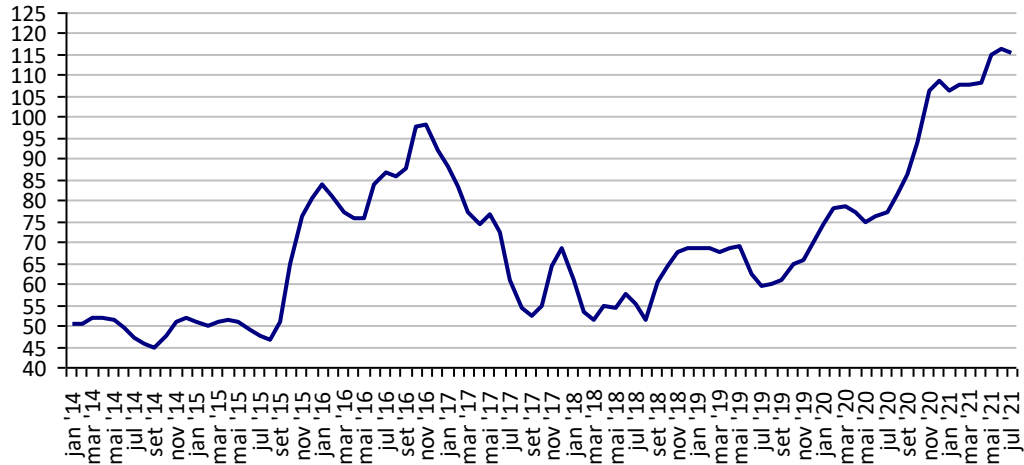
Fonte: CMA

PREÇOS AGROPECUÁRIOS - MERCADO INTERNO - CEPEA

PRODUTOS	UF/PRAÇA	UNIDADE	COTAÇÕES		VARIAÇÕES					
			09/07/2021	08/07/2021	DIÁRIA %	07 DIAS %	30 DIAS %	06 MESES %	12 MESES %	24 MESES %
Açúcar Cristal	SP	R\$/50Kg	115,38	115,38	0,0	-0,4	-1,3	9,2	49,6	91,6
Algodão Pluma	SP	R\$/@	499,31	497,61	0,3	4,9	-1,0	18,5	83,6	85,5
Arroz Casca	RS	R\$/50Kg	70,08	70,05	0,0	1,0	-8,0	-23,2	10,7	62,3
Boi Gordo	SP	R\$/@	319,50	319,50	0,0	1,1	1,2	12,2	46,2	109,8
Café Arábica	SP	R\$/60Kg	840,43	837,72	0,3	0,0	-3,9	36,5	70,7	98,7
Café Robusta	ES	R\$/60Kg	526,60	524,03	0,5	4,0	9,3	25,6	51,2	84,5
Laranja Pêra	SP	R\$/cx40,8kg	32,60	31,67	2,9	2,4	5,8	-18,0	30,0	83,2
Leite	MG	R\$/Litro	2,22	2,22	0,0	0,0	0,0	8,8	25,4	47,7
Milho Grão	Campinas - SP	R\$/60Kg	96,21	95,93	0,3	4,5	0,5	16,4	91,2	157,2
Soja Grão	Paranaguá - PR	R\$/60Kg	165,02	166,31	-0,8	0,5	-4,0	-2,1	42,3	109,6
Trigo Grão	PR	R\$/t	1.524,95	1.513,65	0,7	0,8	-5,2	10,5	24,7	74,8

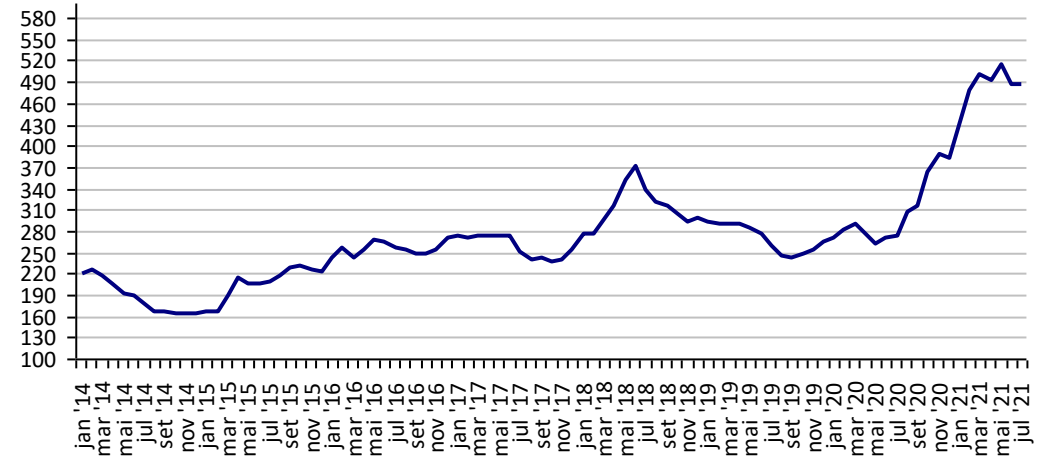
Fonte: CEPEA

Açúcar Cristal - SP (R\$/50Kg)



Fonte: CEPEA

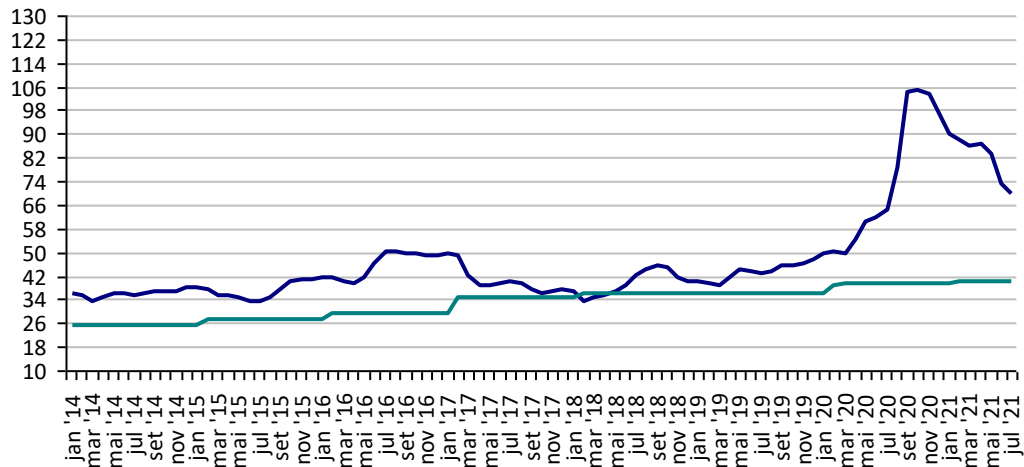
Algodão em Pluma - SP (R\$/@)



Fonte: CEPEA

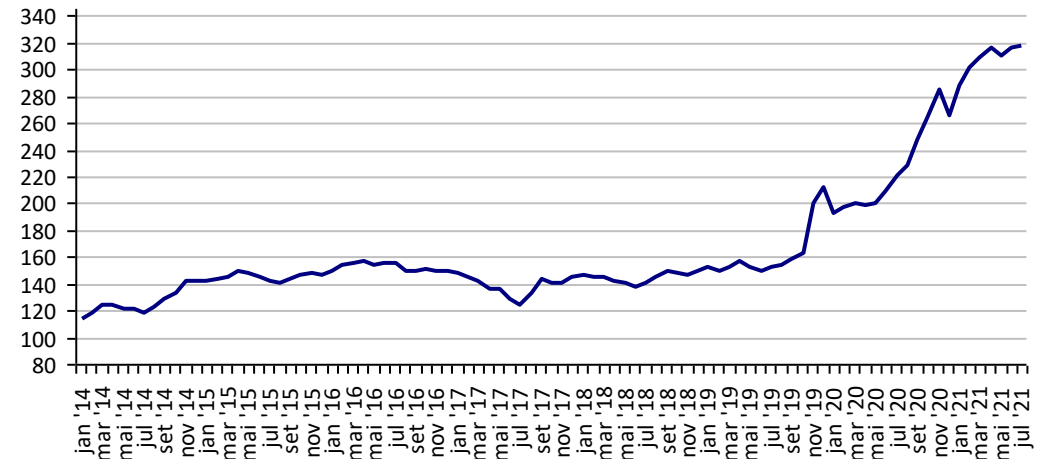
Arroz em Casca -RS (R\$/50Kg)

Preço Mínimo: 40,18



Fonte: CEPEA

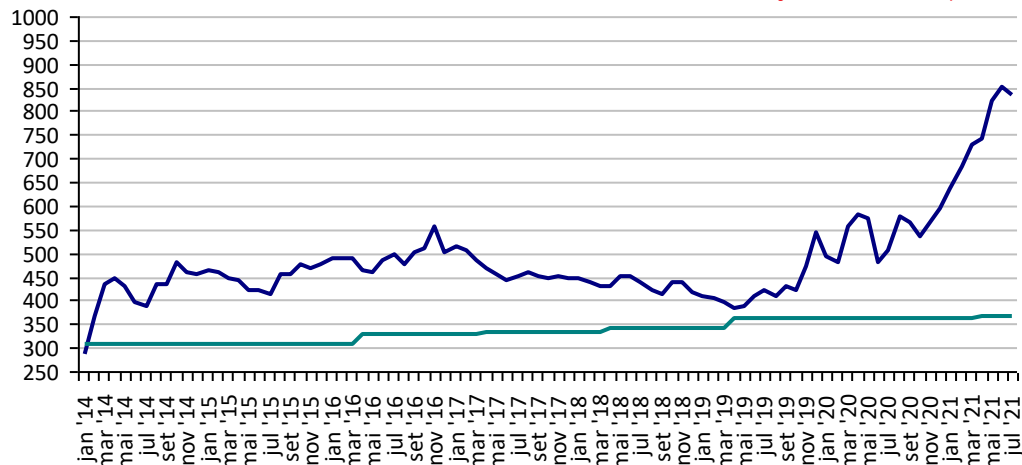
Boi Gordo - SP (R\$/@)



Fonte: CEPEA

Café Arábica - SP (R\$/60Kg)

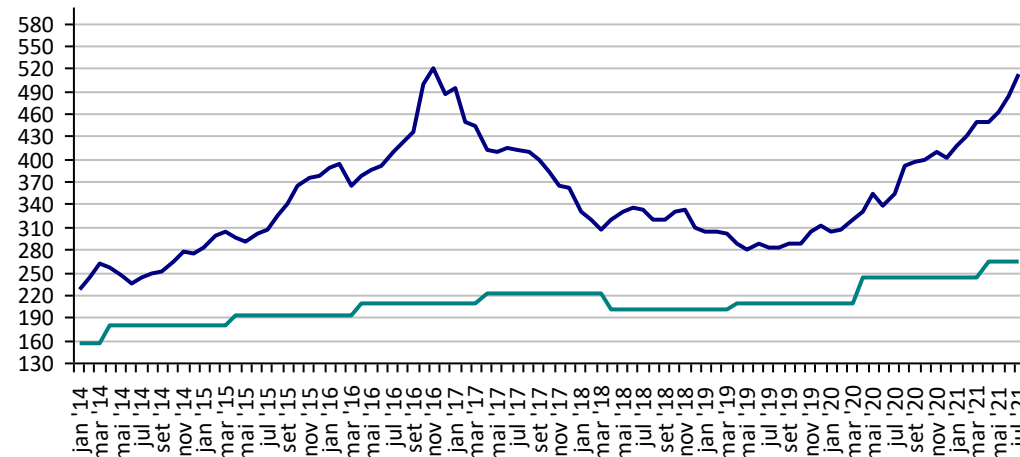
Preço Mínimo: 369,4



Fonte: CEPEA

Café Robusta - ES (R\$/60Kg)

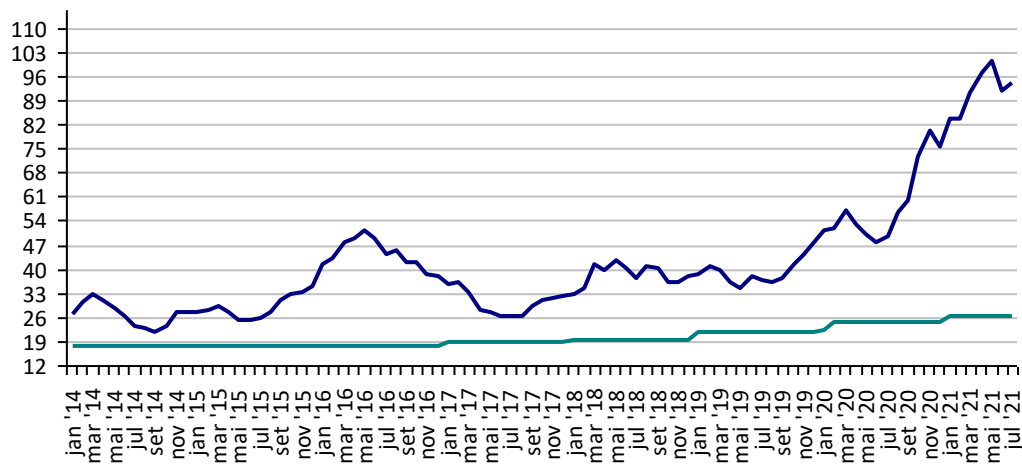
Preço Mínimo: 263,93



Fonte: CEPEA

Milho Campinas - SP (R\$/60Kg)

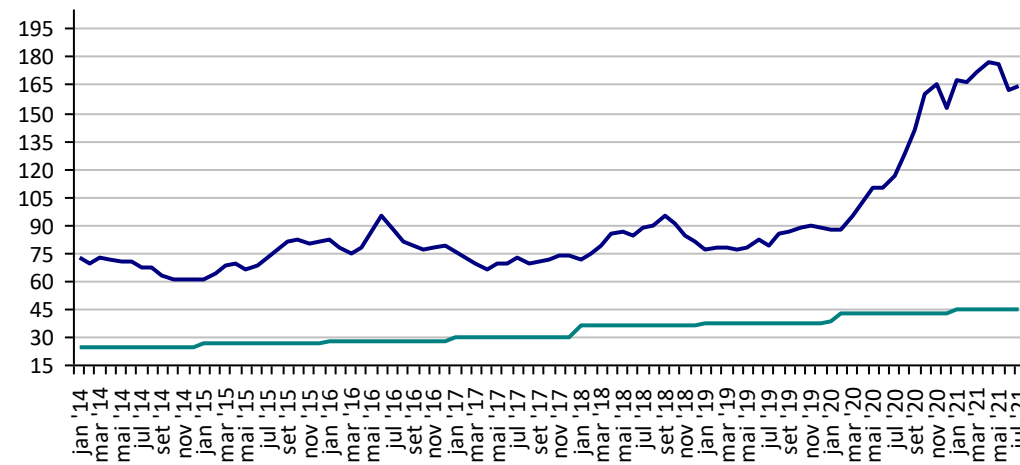
Preço Mínimo: 26,28



Fonte: CEPEA

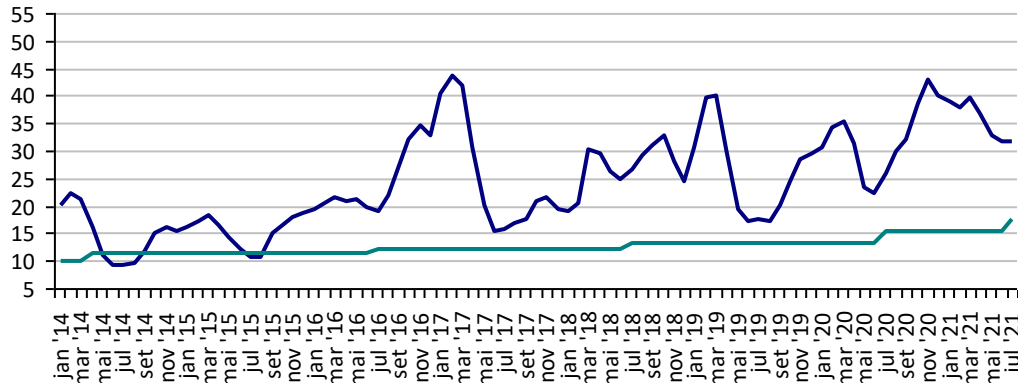
Soja Paranaguá - PR (R\$/60Kg)

Preço Mínimo: 45,24



Fonte: CEPEA

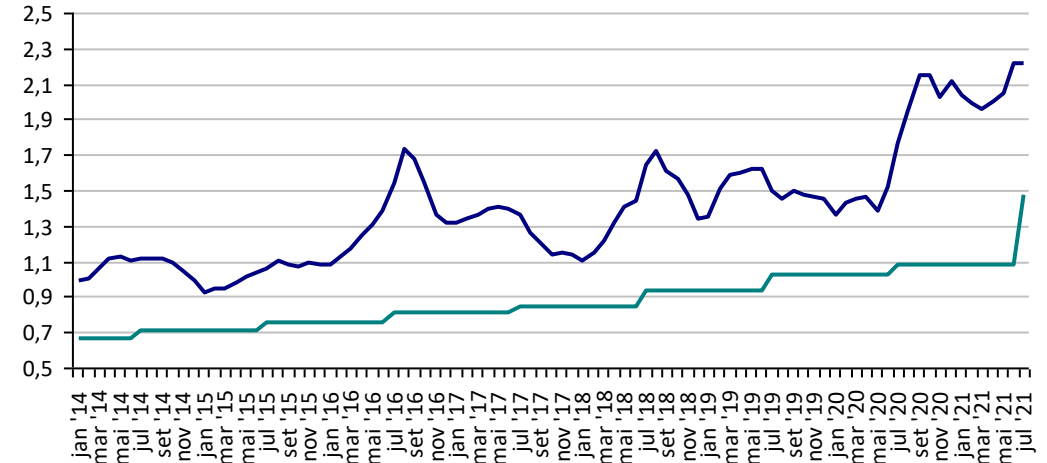
**Preços Médios Mensais de Laranja Pêra - Arvore – Mercado –
Bebedouro-SP (R\$/cx 40,8kg) Preço Mínimo: 17,76**



Fonte: CEPEA

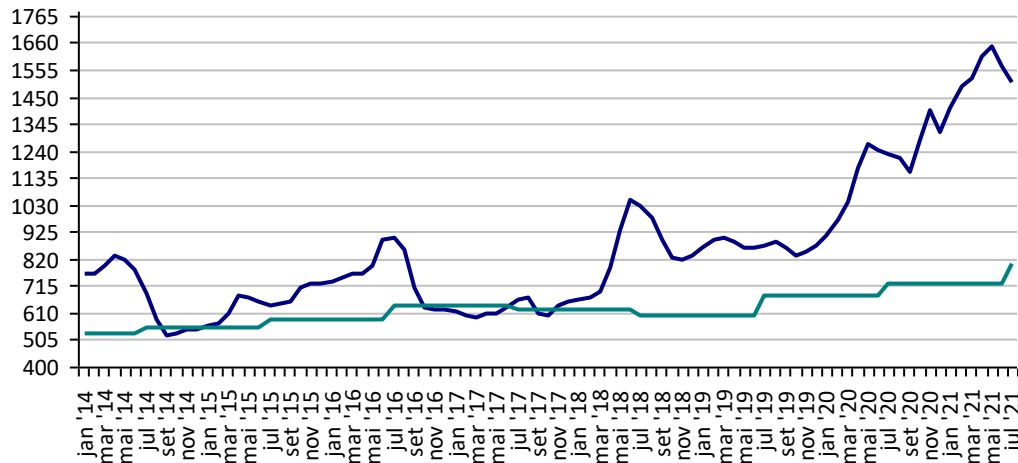
Leite - MG (R\$/Litro)

Preço Mínimo: 1,48



Fonte: CEPEA

Trigo - PR (R\$/t) Preço Mínimo: 803

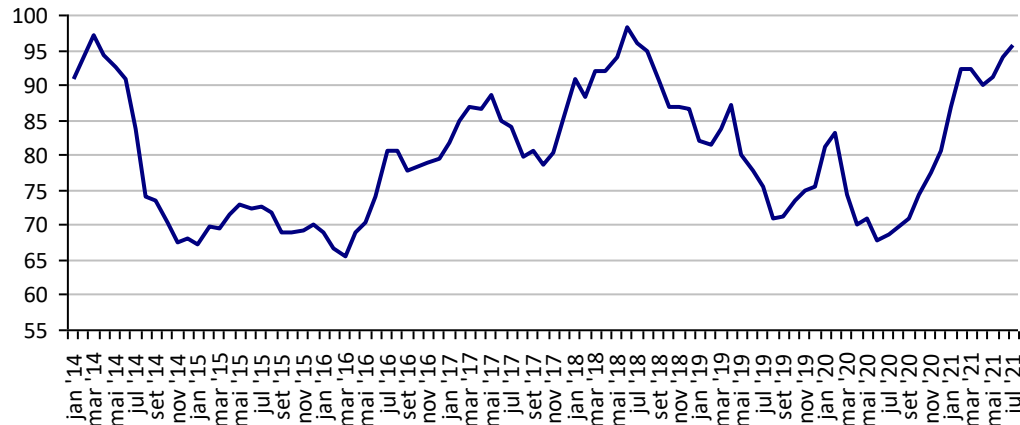


Fonte: CEPEA

PREÇOS AGROPECUÁRIOS - MERCADO EXTERNO

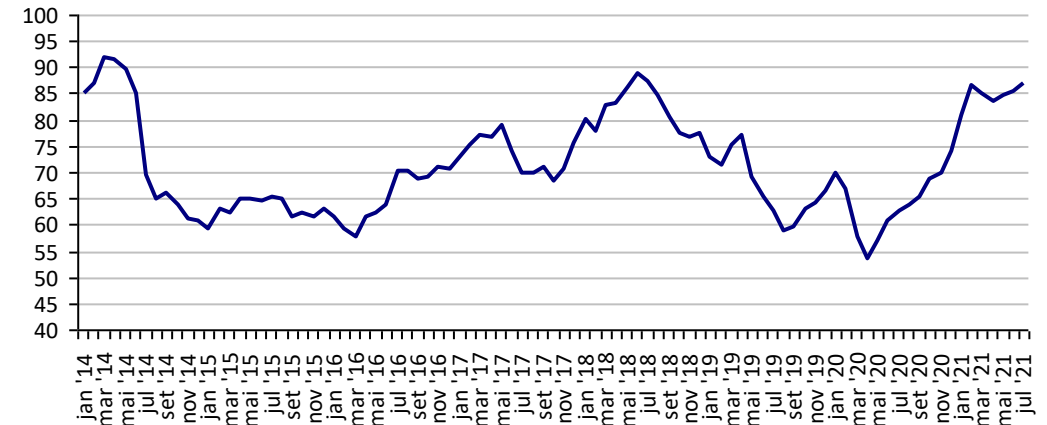
PRODUTOS	UF/PRAÇA	UNIDADE	COTAÇÕES		VARIAÇÕES					
			09/07/2021	08/07/2021	DIÁRIA %	07 DIAS %	30 DIAS %	06 MESES %	12 MESES %	24 MESES %
Algodão Pluma	New York	US\$/Lb	87,40	86,88	0,6	0,5	0,9	8,7	36,8	37,6
Algodão Pluma	Liverpool A	US\$/Lb	96,20	96,20	0,0	2,0	4,2	11,5	38,5	25,5
Arroz Casca	Bangkok	US\$/t	447,00	447,00	0,0	-0,7	-10,6	-20,2	-9,5	4,2
Café	New York	US\$/Lb	151,30	152,05	-0,5	-0,8	-3,8	24,6	48,0	45,0
Café	Londres	US\$/t	1.727,00	1.729,00	-0,1	0,1	9,2	32,1	48,0	20,6
Milho	Chicago	US\$/bs	6,30	6,38	-1,3	-9,7	-8,8	27,9	79,3	45,0
Soja	Chicago	US\$/bs	14,04	13,90	1,0	-3,3	-10,1	2,1	56,3	57,2
Trigo	Argentina	US\$/t	267,00	267,00	0,0	-1,1	-1,1	4,7	18,7	11,2
Trigo	Kansas	US\$/t	220,10	216,88	1,5	-2,0	-5,8	0,8	32,5	35,8

**Preços médios mensais de Algodão em pluma - Liverpool A
(US\$ cents/Libra)**



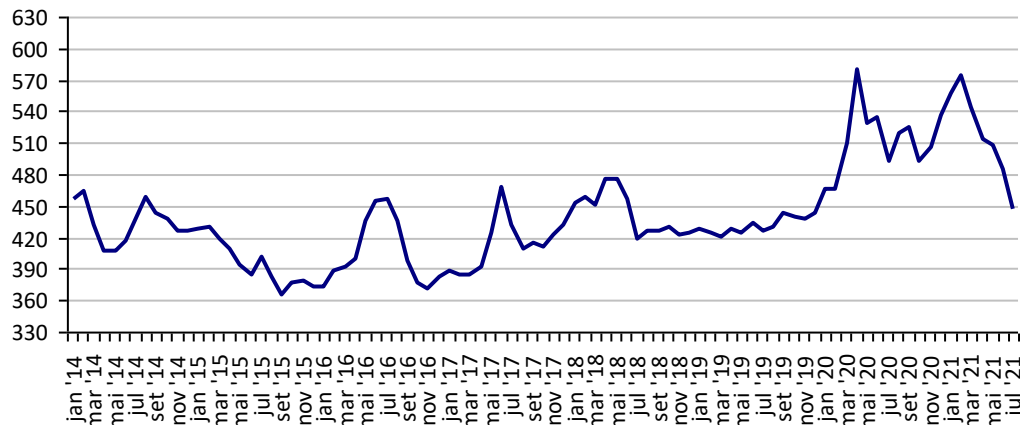
Fonte: Liverpool

**Preços médios mensais de Algodão em pluma - NY
(US\$ cents/£)**



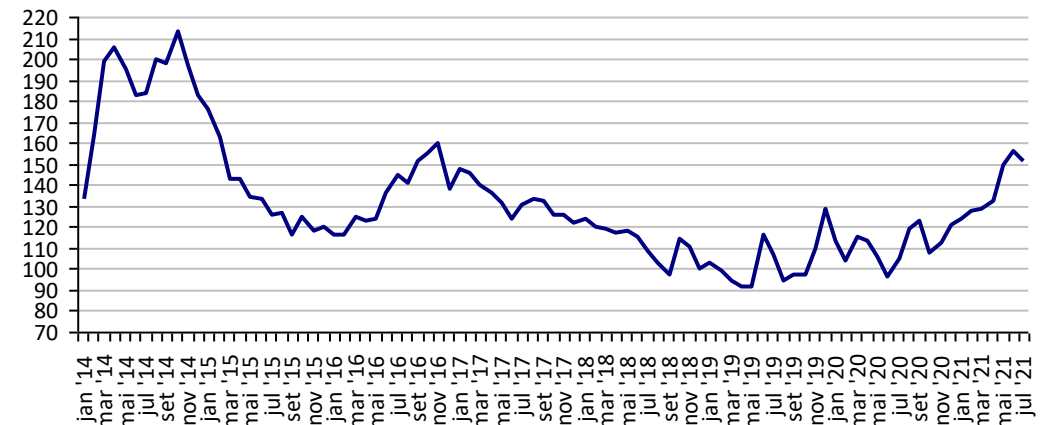
Fonte: Bolsa de Nava lorque

**Preços médios mensais de Arroz 100% inteiro - Bangkok
(US\$/Tonelada)**



Fonte: Bolsa de Bangkok

**Preços médios mensais de Café Arábica - Nova lorque - 1ª entrega
(US\$/libra-peso)**



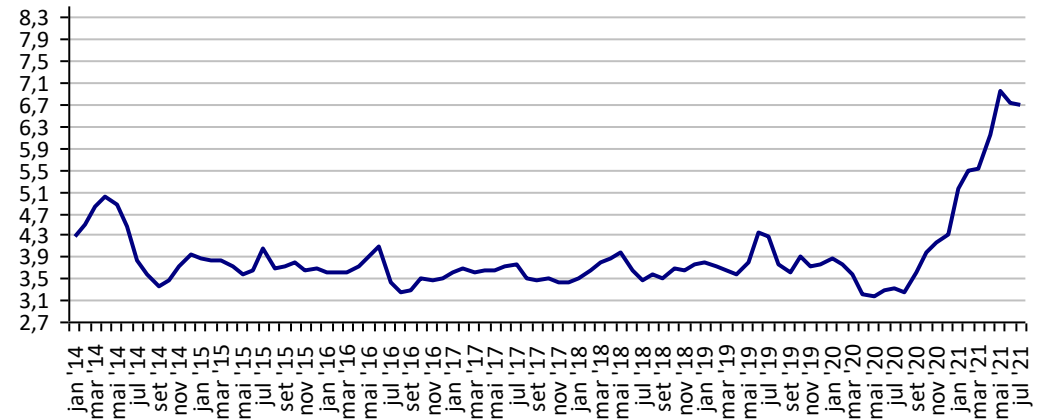
Fonte: Bolsa de Nova lorque

Preços médios mensais de Café Robusta - Londres (US\$/t)



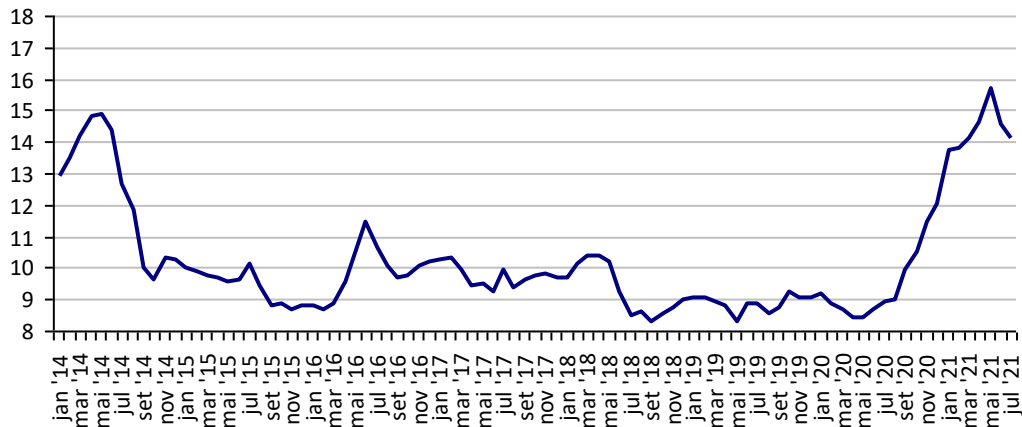
Fonte: ICE Futures Europe

Preços médios mensais de Milho - Chicago - 1ª entrega (US\$/bushell)



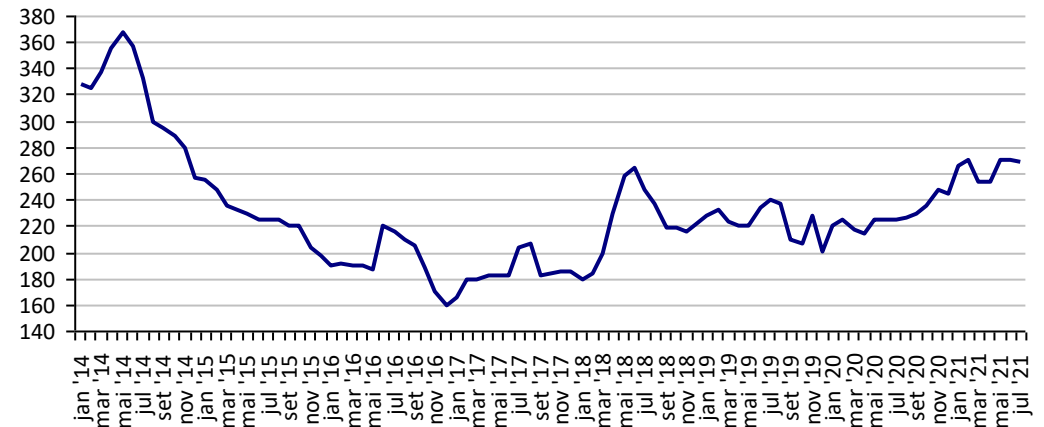
Fonte: CBOT

Preços médios mensais de Soja em grãos - Chicago - 1ª entrega (US\$/bushell)



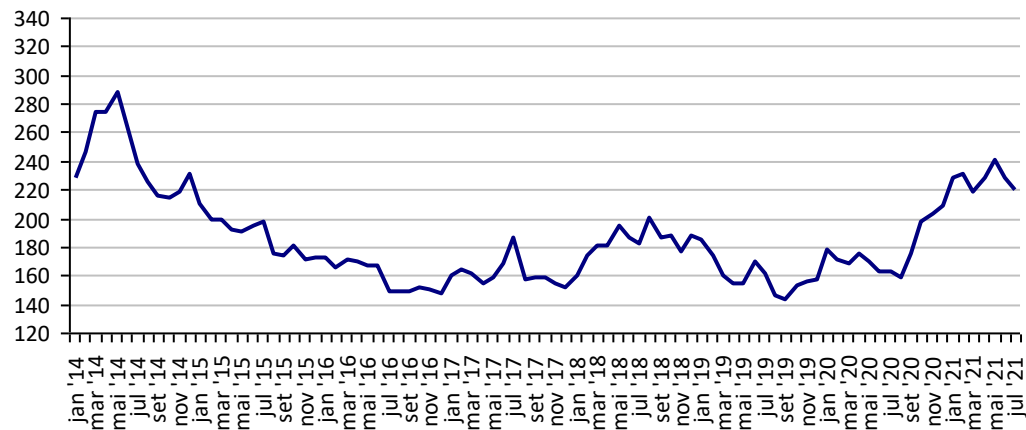
Fonte: CBOT

Preços médios mensais de Trigo em grãos - Argentina (US\$/t)



Fonte: CMA

Preços médios mensais de Trigo em grãos HRW - Kansas (US\$/t)



Fonte: Bolsa de Kansas

PREÇOS AGROPECUÁRIOS - COTAÇÕES PRINCIPAIS MOEDAS

PRODUTOS	UF/PRAÇA	UNIDADE	COTAÇÕES		VARIAÇÕES					
			09/07/2021	08/07/2021	DIÁRIA %	07 DIAS %	30 DIAS %	06 MESES %	12 MESES %	24 MESES %
Taxa de cambio (R\$)	Brasil	US\$	5,24	5,26	-0,37	4,18	3,68	-4,68	-1,10	38,98
	Brasil	Peso Argentina	0,05	0,05	-0,31	4,04	2,75	-15,14	-26,87	-39,07
	Brasil	Libra Esterlina	7,25	7,24	0,17	4,54	1,61	-2,17	8,53	53,81
	Brasil	Euro	6,22	6,23	-0,18	4,29	0,93	-6,95	3,83	46,40
Índice de Commodities Agrícola - (IC-Br)			332,49	332,49	0,00	0,00	0,00	5,81	33,32	76,94

Fonte: Banco Central do Brasil

Índice de Commodities Agrícola - Brasil Agropecuária
(IC-Br)

