

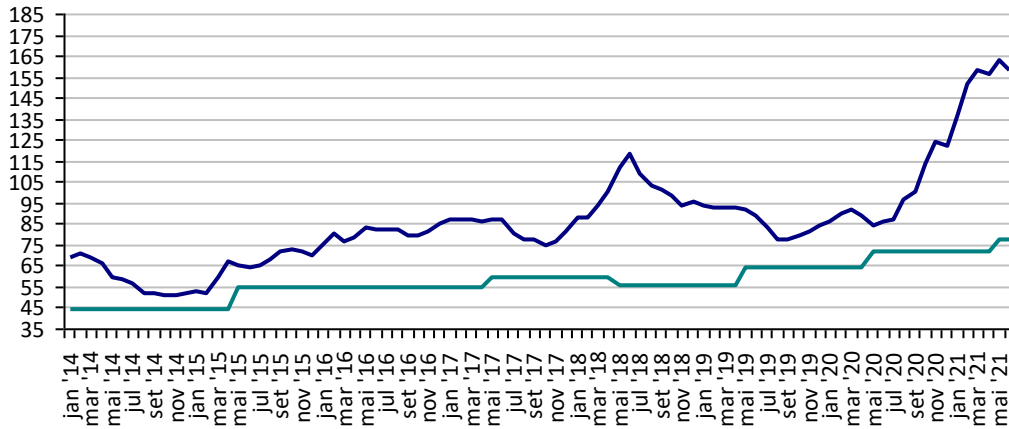
PREÇOS AGROPECUÁRIOS - MERCADO INTERNO - CMA

PRODUTOS	UF/PRAÇA	UNIDADE	COTAÇÕES		VARIAÇÕES					
			18/06/2021	17/06/2021	DIÁRIA %	07 DIAS %	30 DIAS %	06 MESES %	12 MESES %	24 MESES %
Algodão Pluma	Rondonópolis-MT	R\$/@	155,65	156,16	-0,3	-3,3	-4,7	27,9	79,5	75,7
Arroz Casca	Cachoeira do Sul-RS	R\$/50Kg	71,45	71,55	-0,1	-4,5	-13,7	-24,8	15,8	64,4
Boi Gordo	Barra do Garça-MT	R\$/@	310,00	310,00	0,0	0,0	2,6	27,6	70,3	119,9
Feijão Cores	Apucarana-PR	R\$/60Kg	265,00	265,00	0,0	0,0	0,0	-8,6	-8,6	76,7
Frango	SC	R\$/Kg	3,90	3,90	0,0	8,3	11,4	2,6	39,3	56,0
Milho	Cascavel-PR	R\$/60Kg	85,00	85,00	0,0	-8,6	-13,3	18,1	97,7	157,6
Soja	Cascavel-PR	R\$/60Kg	146,00	146,00	0,0	-11,2	-13,6	3,5	34,6	92,1
Suino	Chapecó-SC	R\$/@18,75kg	110,63	110,63	0,0	3,5	0,0	-7,8	35,6	59,5
Trigo	Cascavel-PR	R\$/t	1.550,00	1.550,00	0,0	-3,1	-3,1	29,2	19,2	72,2

Fonte: CMA

Preços médios mensais de Algodão em pluma - Rondonópolis-MT
(R\$/@)

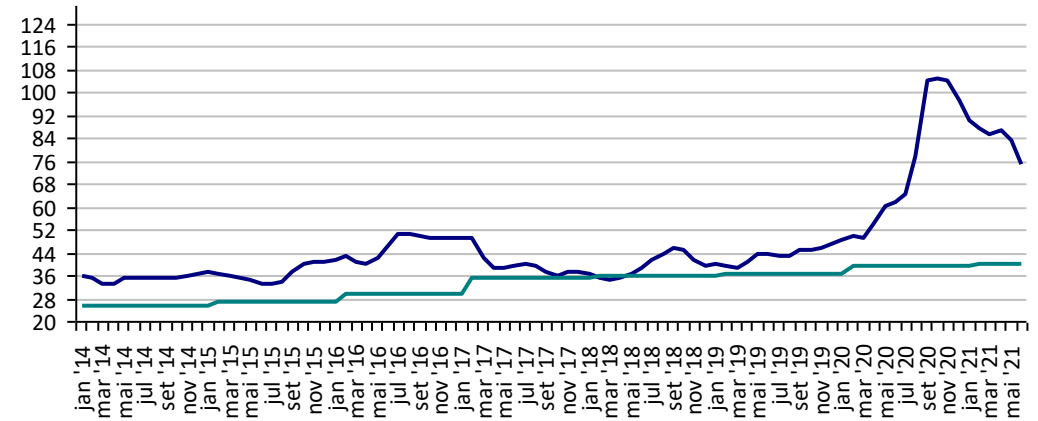
Preço Mínimo: 77,45



Fonte: CMA

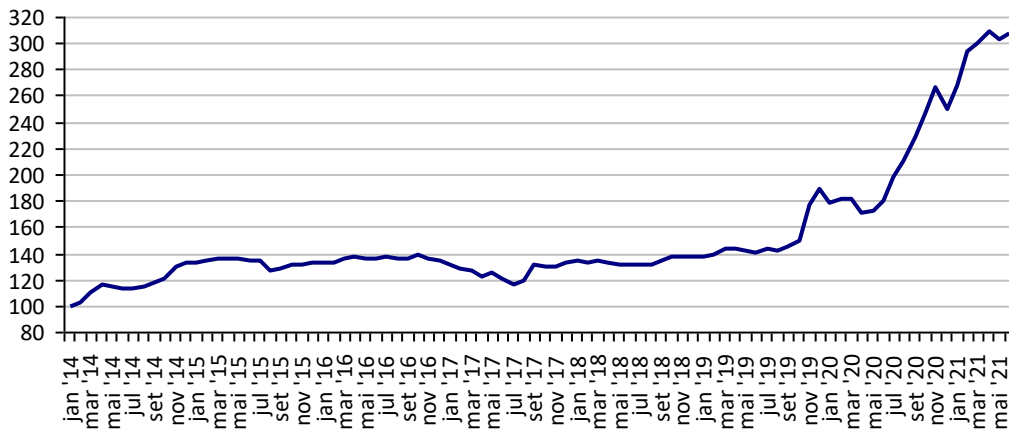
Preços médios mensais de Arroz em casca - Cachoeira do Sul-RS
(R\$/50kg)

Preço Mínimo: 40,18



Fonte: CMA

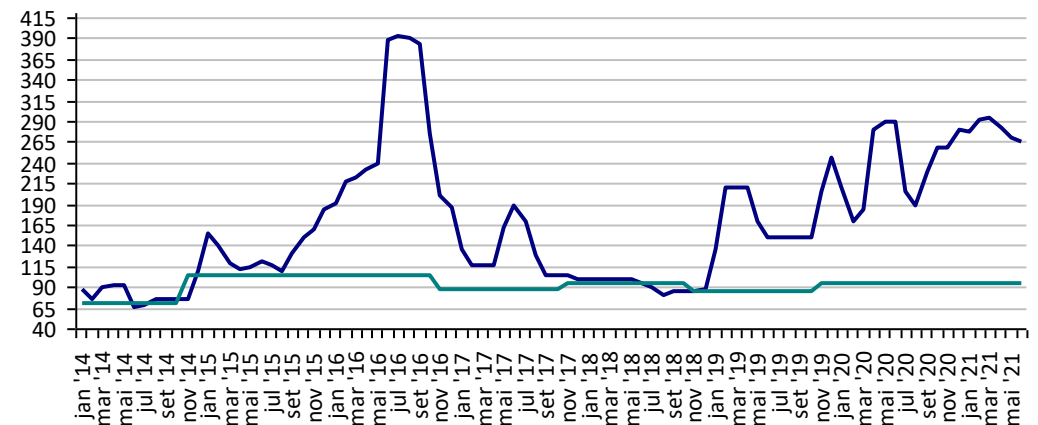
Preços médios mensais de Boi gordo - Barra do Garça-MT
(R\$/@)



Fonte: CMA

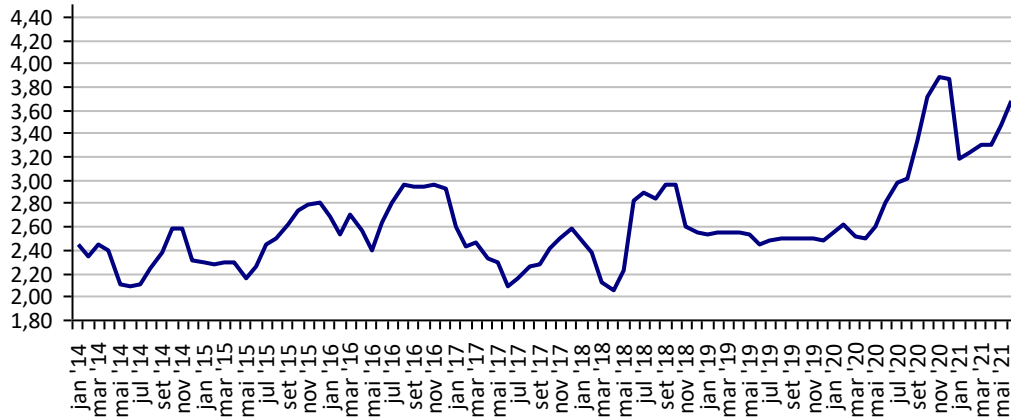
Preços médios mensais de Feijão cores - Apucarana - PR
(R\$/60kg)

Preço Mínimo: 95,49



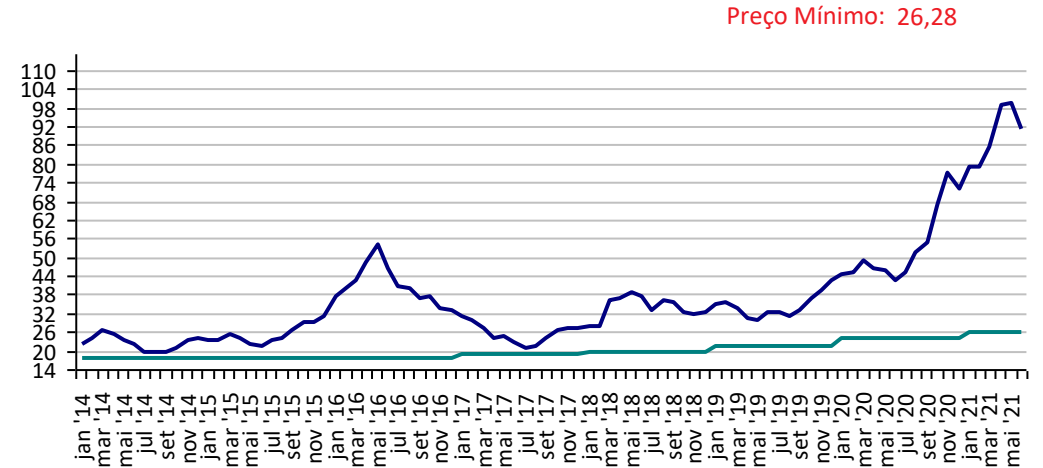
Fonte: CMA

Preços médios mensais de Frango vivo - Santa Catarina (R\$/kg)



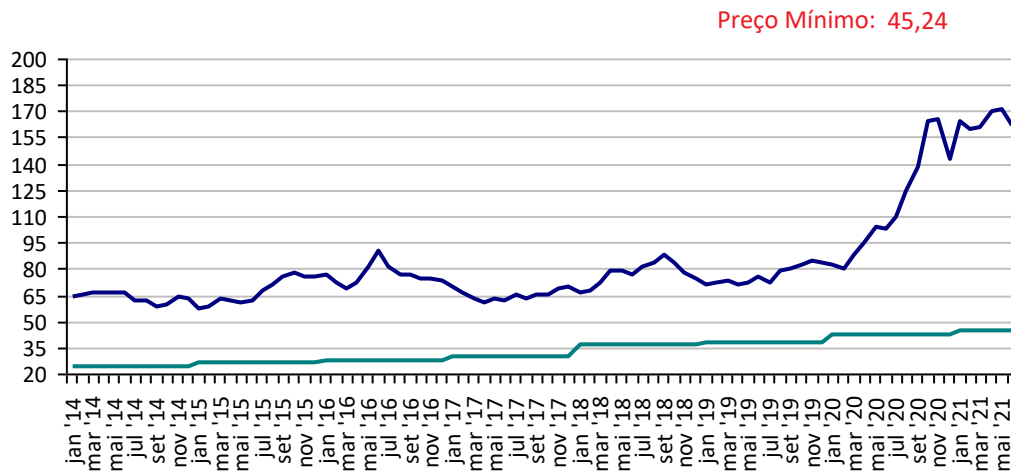
Fonte: CMA

Preços médios mensais de Milho em grãos - Cascavel-PR (R\$/60kg)



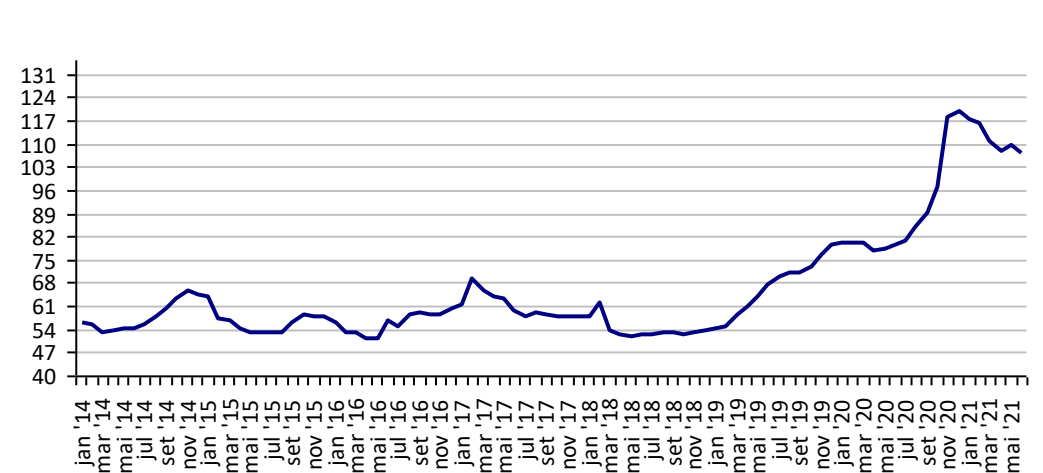
Fonte: CMA

Preços médios mensais de Soja em grãos - Cascavel-PR (R\$/60kg)



Fonte: CMA

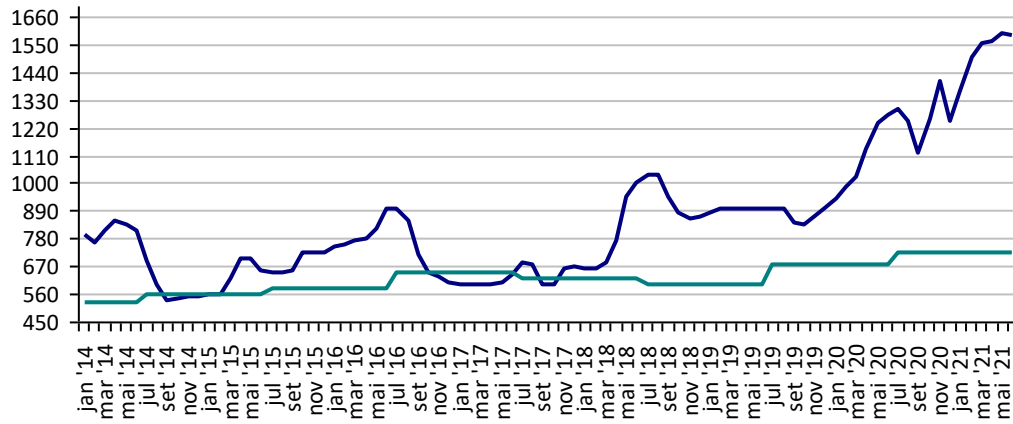
Preços médios mensais de Suíno vivo - Chapecó-SC (R\$/@ de 18,75kg)



Fonte: CMA

Preços médios mensais de Trigo em grãos - Cascavel - PR
(R\$/tonelada)

Preço Mínimo: 723,17



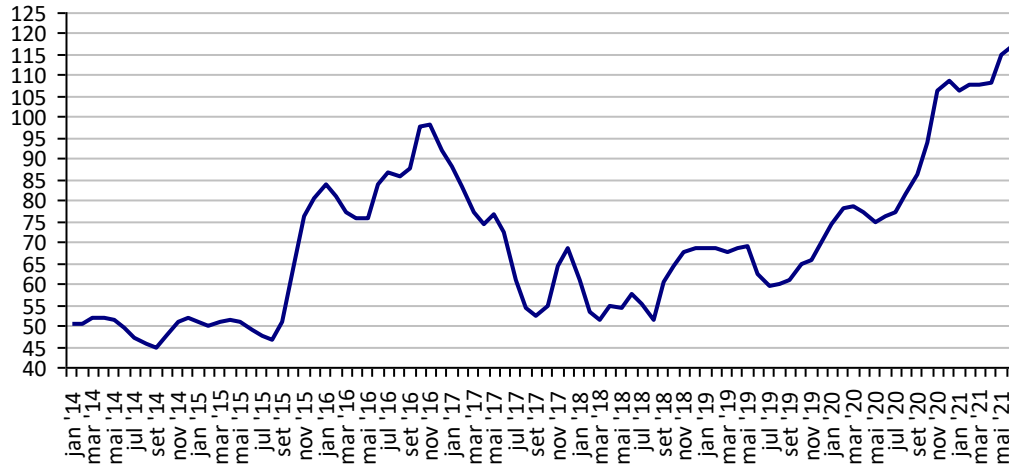
Fonte: CMA

PREÇOS AGROPECUÁRIOS - MERCADO INTERNO - CEPEA

PRODUTOS	UF/PRAÇA	UNIDADE	COTAÇÕES		VARIAÇÕES					
			18/06/2021	17/06/2021	DIÁRIA %	07 DIAS %	30 DIAS %	06 MESES %	12 MESES %	24 MESES %
Açúcar Cristal	SP	R\$/50Kg	115,37	115,37	-2,0	-0,2	0,8	6,7	50,8	82,9
Algodão Pluma	SP	R\$/@	488,73	489,34	-0,1	-2,4	-5,0	28,6	80,7	77,4
Arroz Casca	RS	R\$/50Kg	71,91	72,23	-0,4	-4,2	-13,0	-23,7	16,5	64,6
Boi Gordo	SP	R\$/@	320,90	318,90	0,6	0,5	3,7	22,9	51,1	111,8
Café Arábica	SP	R\$/60Kg	824,19	825,50	-0,2	-5,5	0,6	37,8	72,0	107,4
Café Robusta	ES	R\$/60Kg	484,94	479,95	1,0	0,3	4,8	19,8	42,5	74,3
Laranja Pêra	SP	R\$/cx40,8kg	32,00	32,60	-1,8	3,9	-1,8	-17,1	40,4	79,0
Leite	MG	R\$/Litro	2,06	2,06	0,0	0,0	0,0	-3,0	34,6	26,7
Milho Grão	Campinas - SP	R\$/60Kg	89,87	89,56	0,3	-5,3	-12,5	19,7	90,7	132,2
Soja Grão	Paranaguá - PR	R\$/60Kg	153,43	156,86	-2,2	-9,4	-11,9	1,6	35,2	85,4
Trigo Grão	PR	R\$/t	1.545,04	1.563,07	-1,2	-4,0	-5,8	17,8	26,5	78,3

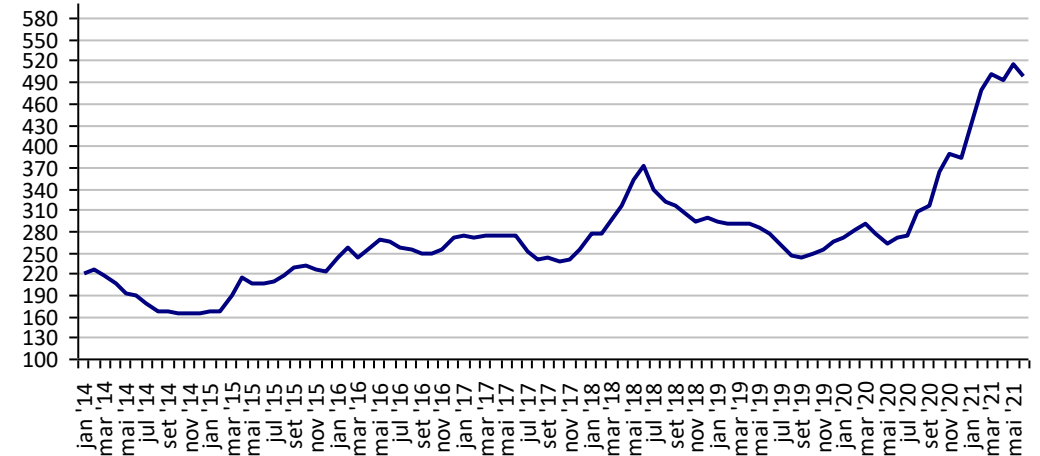
Fonte: CEPEA

Açúcar Cristal - SP (R\$/50Kg)



Fonte: CEPEA

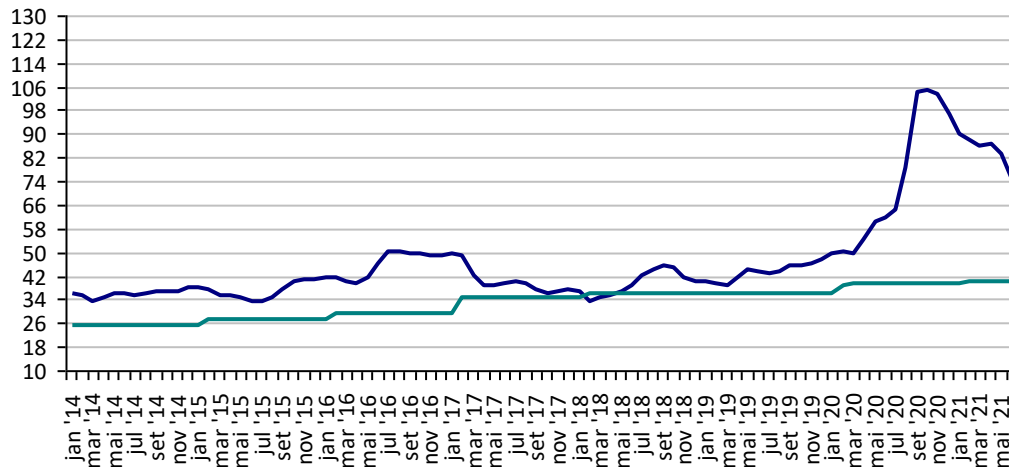
Algodão em Pluma - SP (R\$/@)



Fonte: CEPEA

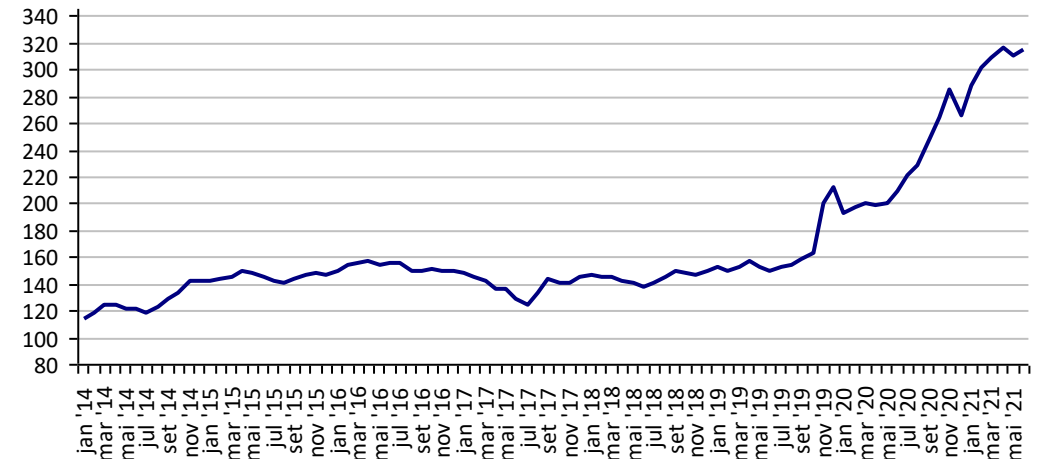
Arroz em Casca -RS (R\$/50Kg)

Preço Mínimo: 40,18



Fonte: CEPEA

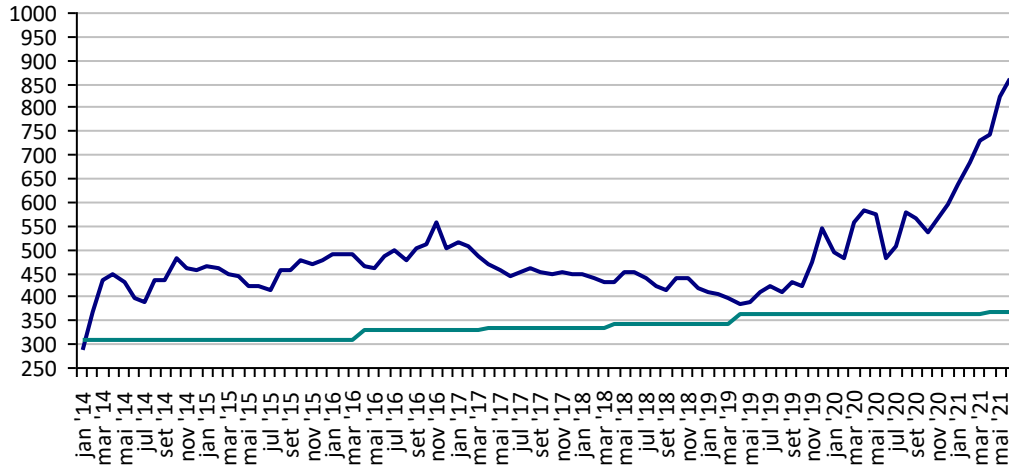
Boi Gordo - SP (R\$/@)



Fonte: CEPEA

Café Arábica - SP (R\$/60Kg)

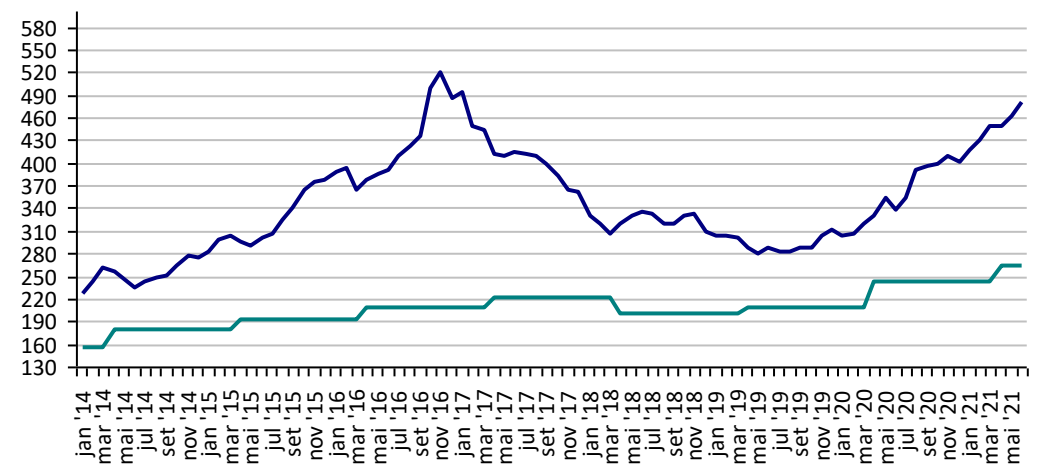
Preço Mínimo: 369,4



Fonte: CEPEA

Café Robusta -ES (R\$/60Kg)

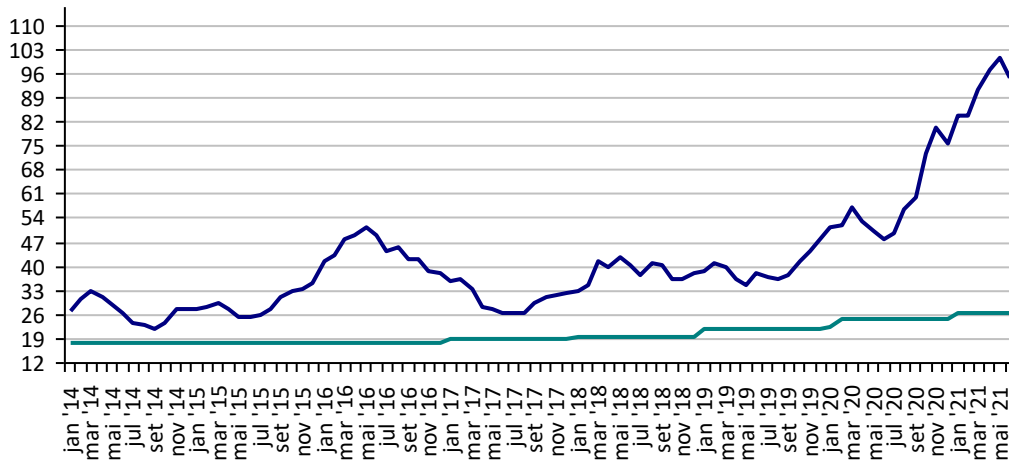
Preço Mínimo: 263,93



Fonte: CEPEA

Milho Campinas - SP (R\$/60Kg)

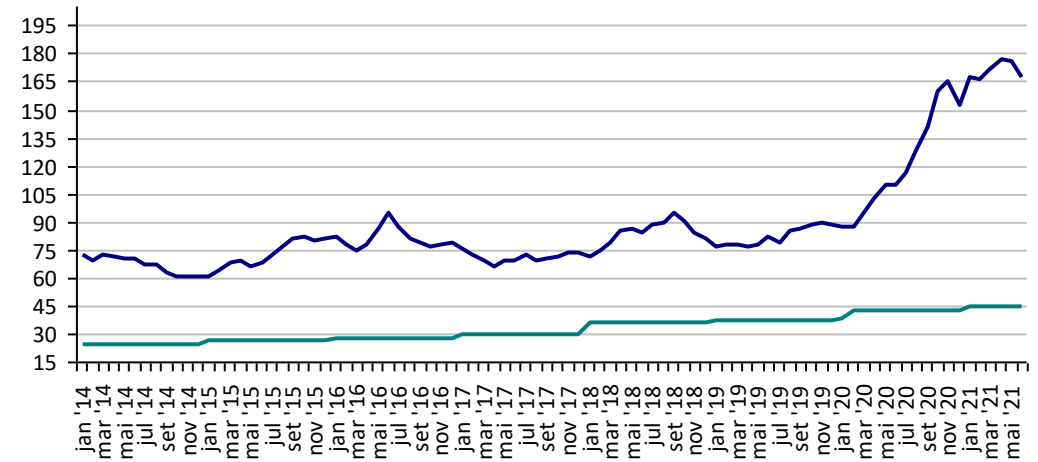
Preço Mínimo: 26,28



Fonte: CEPEA

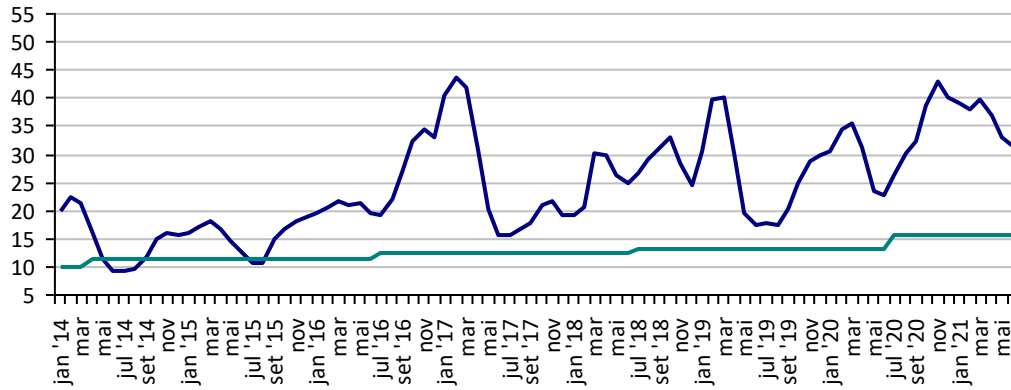
Soja Paranaguá - PR (R\$/60Kg)

Preço Mínimo: 45,24



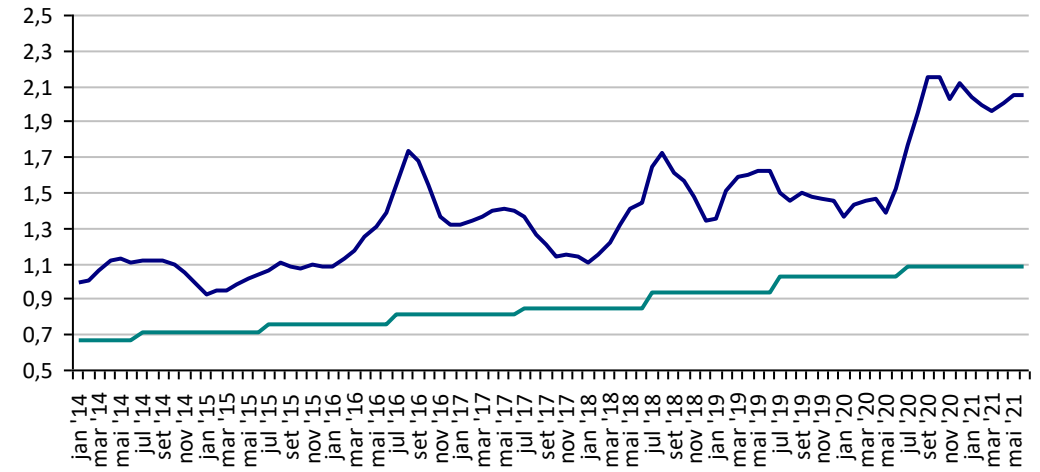
Fonte: CEPEA

Preços Médios Mensais de Laranja Pêra - Arvore – Mercado – Bebedouro-SP (R\$/cx 40,8kg) Preço Mínimo: 15,53



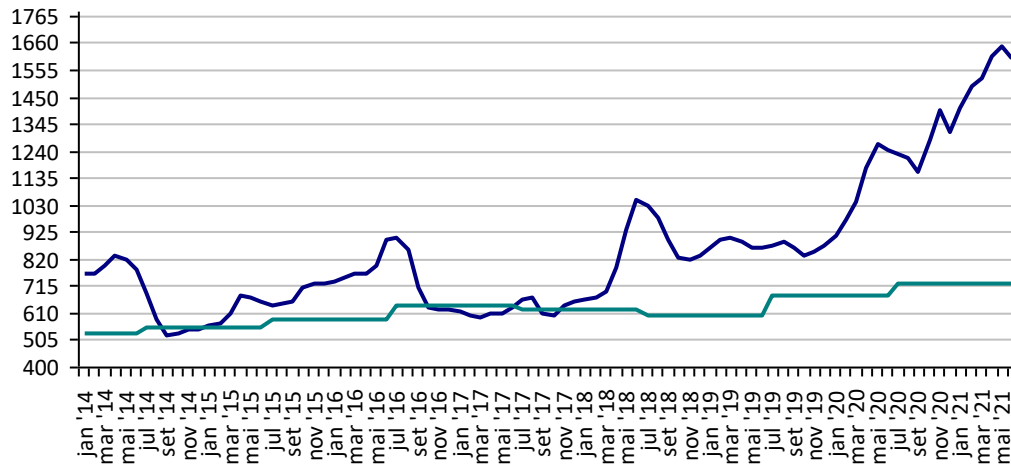
Fonte: CEPEA

Leite - MG (R\$/Litro) Preço Mínimo: 1,08



Fonte: CEPEA

Trigo - PR (R\$/t) Preço Mínimo: 723,17

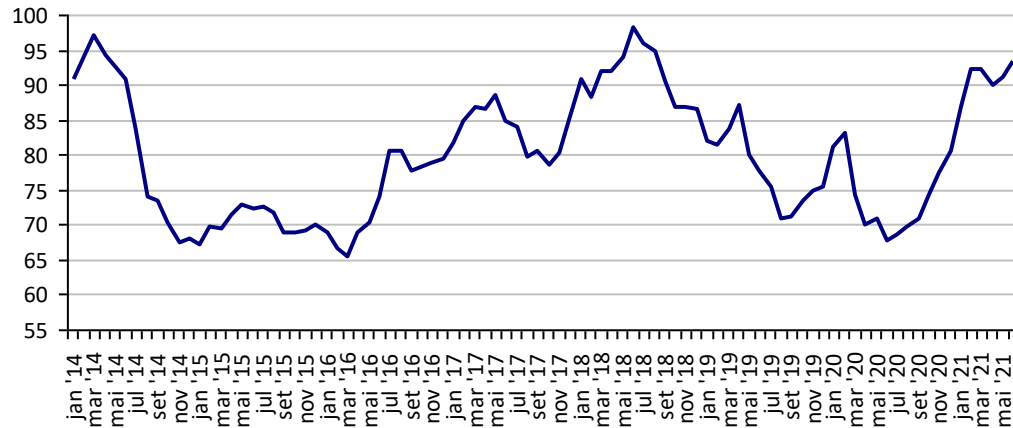


Fonte: CEPEA

PREÇOS AGROPECUÁRIOS - MERCADO EXTERNO

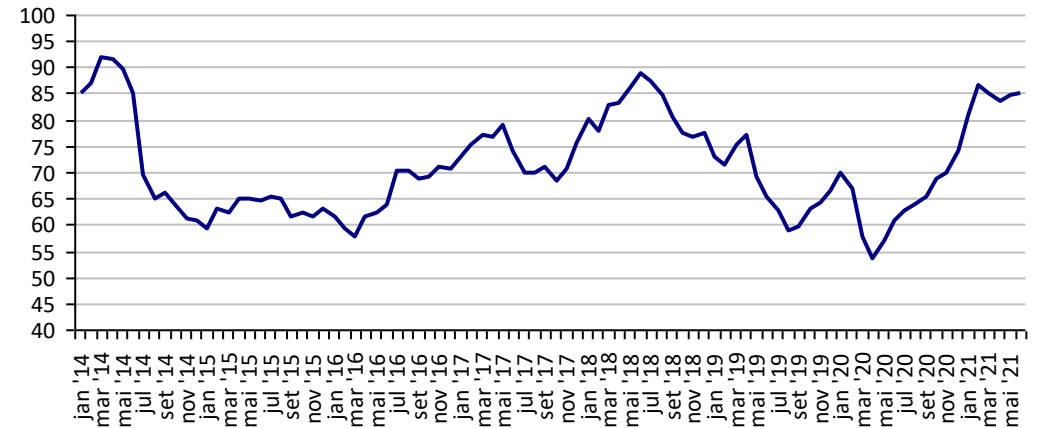
PRODUTOS	UF/PRAÇA	UNIDADE	COTAÇÕES		VARIAÇÕES					
			18/06/2021	17/06/2021	DIÁRIA %	07 DIAS %	30 DIAS %	06 MESES %	12 MESES %	24 MESES %
Algodão Pluma	New York	US\$/Lb	84,42	84,17	0,3	-3,0	1,8	12,9	38,0	33,6
Algodão Pluma	Liverpool A	US\$/Lb	94,85	95,60	-0,8	-0,7	7,8	13,1	40,6	22,4
Arroz Casca	Bangkok	US\$/t	490,00	490,00	0,0	-2,0	-2,4	-9,6	-10,1	12,4
Café	New York	US\$/Lb	149,55	149,55	0,0	-5,0	-0,9	20,3	58,1	48,0
Café	Londres	US\$/t	1.584,00	1.569,00	1,0	-0,5	8,2	16,4	39,7	18,2
Milho	Chicago	US\$/bs	6,55	6,33	3,5	-4,3	-0,5	48,9	98,0	45,6
Soja	Chicago	US\$/bs	13,96	13,30	5,0	-7,5	-9,2	12,3	59,9	52,5
Trigo	Argentina	US\$/t	270,00	270,00	0,0	0,0	-1,8	9,3	20,0	12,5
Trigo	Kansas	US\$/t	222,85	215,05	3,6	-4,9	-4,3	5,6	41,5	31,7

**Preços médios mensais de Algodão em pluma - Liverpool A
(US\$ cents/Libra)**



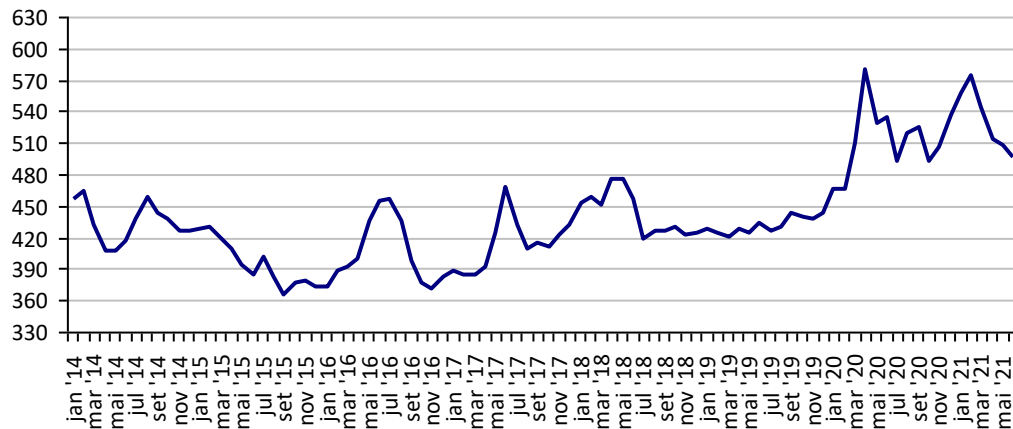
Fonte: Liverpool

**Preços médios mensais de Algodão em pluma - NY
(US\$ cents/£)**



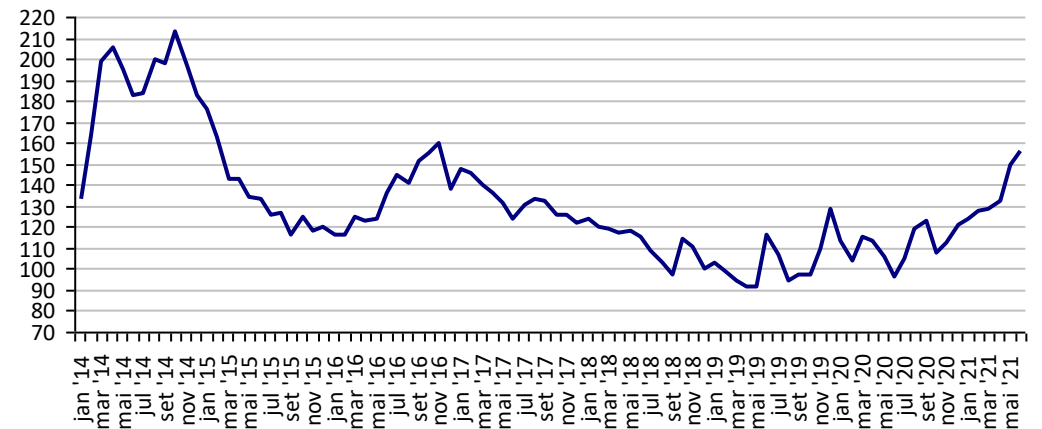
Fonte: Bolsa de Nava Iorque

**Preços médios mensais de Arroz 100% inteiro - Bangkok
(US\$/Tonelada)**



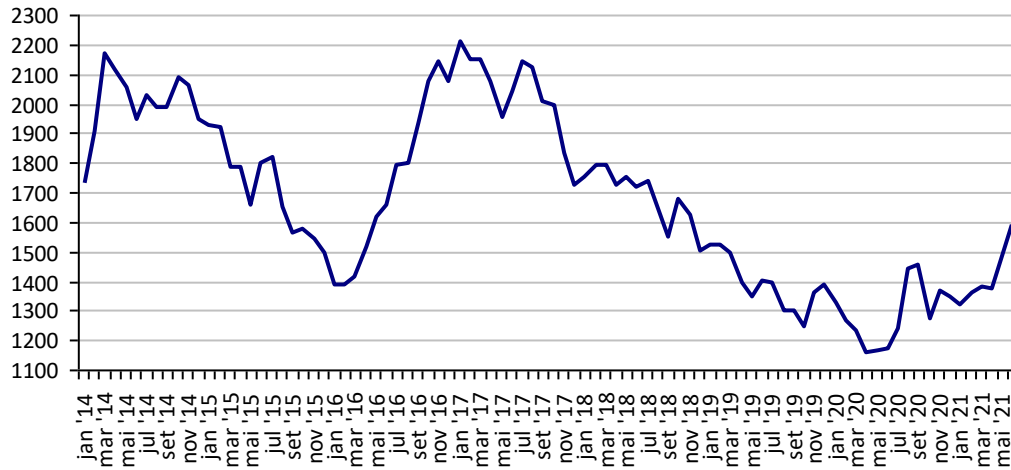
Fonte: Bolsa de Bangkok

**Preços médios mensais de Café Arábica - Nova Iorque - 1ª entrega
(US\$/libra-peso)**



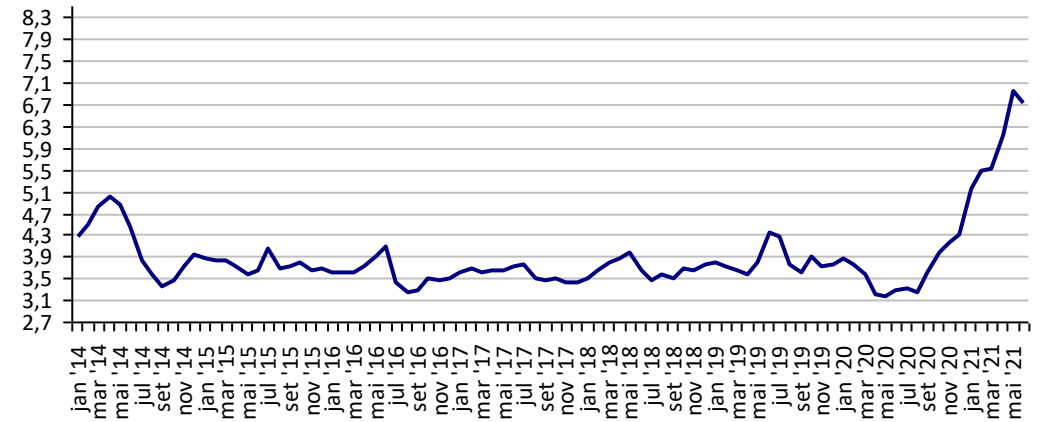
Fonte: Bolsa de Nova Iorque

Preços médios mensais de Café Robusta - Londres (US\$/t)



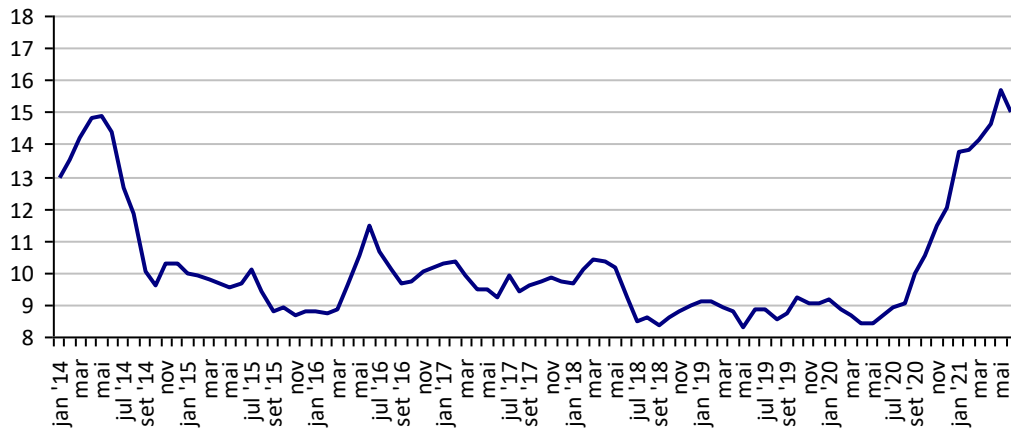
Fonte: ICE Futures Europe

Preços médios mensais de Milho - Chicago - 1ª entrega (US\$/bushell)



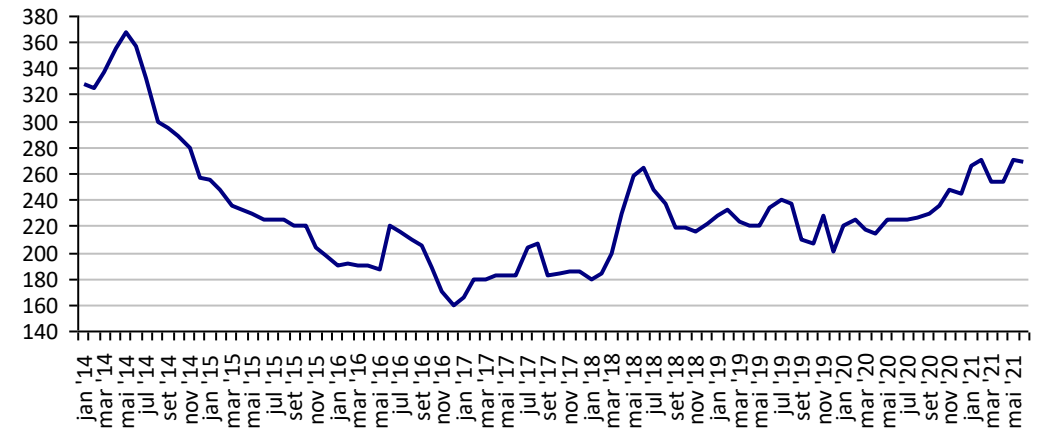
Fonte: CBOT

Preços médios mensais de Soja em grãos - Chicago - 1ª entrega (US\$/bushell)



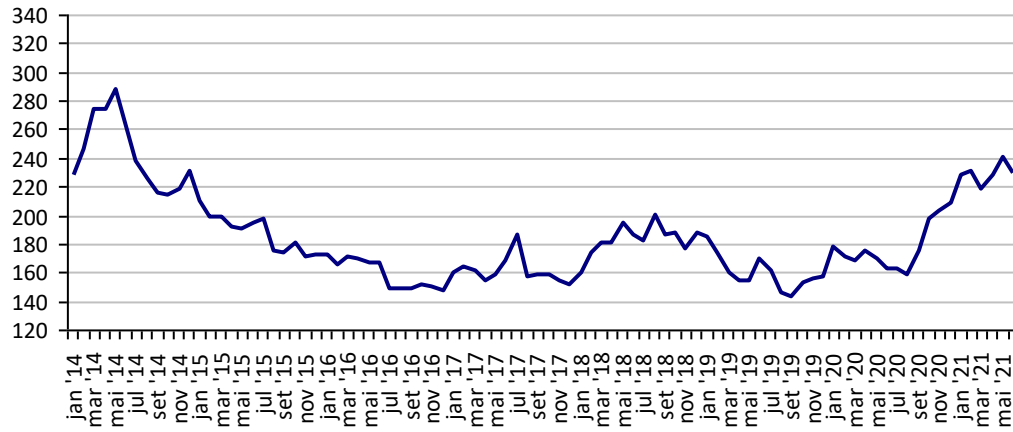
Fonte: CBOT

Preços médios mensais de Trigo em grãos - Argentina (US\$/t)



Fonte: CMA

**Preços médios mensais de Trigo em grãos HRW - Kansas
 (US\$/t)**



Fonte: Bolsa de Kansas

PREÇOS AGROPECUÁRIOS - COTAÇÕES PRINCIPAIS MOEDAS

PRODUTOS	UF/PRAÇA	UNIDADE	COTAÇÕES		VARIAÇÕES					
			18/06/2021	17/06/2021	DIÁRIA %	07 DIAS %	30 DIAS %	06 MESES %	12 MESES %	24 MESES %
Taxa de cambio (R\$)	Brasil	US\$	5,03	5,04	-0,09	-1,71	-4,75	-2,44	-5,90	29,93
	Brasil	Peso Argentina	0,05	0,05	-0,13	-2,01	-5,92	-14,96	-31,23	-40,88
	Brasil	Libra Esterlina	6,95	7,01	-0,81	-3,77	-7,13	1,24	4,60	42,18
	Brasil	Euro	5,97	6,00	-0,43	-3,58	-7,45	-5,17	-0,40	37,53
Índice de Commodities Agrícola - (IC-Br)			350,52	350,52	0,00	0,00	0,00	24,20	49,39	84,64

Fonte: Banco Central do Brasil

Índice de Commodities Agrícola - Brasil Agropecuária
(IC-Br)

