

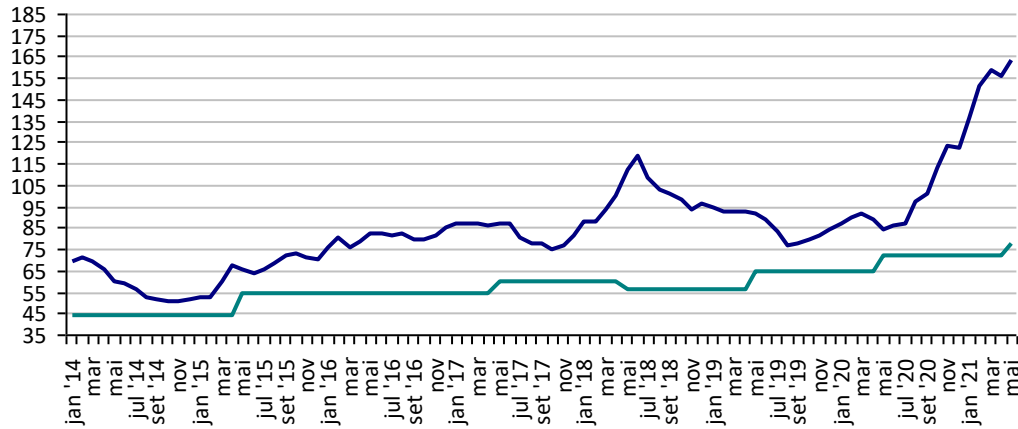
PREÇOS AGROPECUÁRIOS - MERCADO INTERNO - CMA

PRODUTOS	UF/PRAÇA	UNIDADE	COTAÇÕES		VARIAÇÕES					
			28/05/2021	27/05/2021	DIÁRIA %	07 DIAS %	30 DIAS %	06 MESES %	12 MESES %	24 MESES %
Algodão Pluma	Rondonópolis-MT	R\$/@	161,90	162,68	-0,5	-0,1	-0,4	28,5	88,8	77,0
Arroz Casca	Cachoeira do Sul-RS	R\$/50Kg	79,35	79,45	-0,1	-3,1	-7,9	-22,7	26,0	80,3
Boi Gordo	Barra do Garça-MT	R\$/@	305,00	305,00	0,0	0,7	-0,7	14,7	76,3	114,8
Feijão Cores	Apucarana-PR	R\$/60Kg	265,00	265,00	0,0	0,0	-5,4	1,9	-14,5	76,7
Frango	SC	R\$/Kg	3,50	3,50	0,0	0,0	6,1	-10,3	33,6	40,0
Milho	Cascavel-PR	R\$/60Kg	94,00	92,00	2,2	-1,1	-9,6	25,3	113,6	193,8
Soja	Cascavel-PR	R\$/60Kg	169,00	170,00	-0,6	0,0	-1,7	9,0	69,8	120,9
Suino	Chapecó-SC	R\$/@18,75kg	106,87	106,87	0,0	-3,4	-1,7	-10,9	35,7	62,9
Trigo	Cascavel-PR	R\$/t	1.600,00	1.600,00	0,0	0,0	0,0	23,1	28,0	77,8

Fonte: CMA

Preços médios mensais de Algodão em pluma - Rondonópolis-MT
(R\$/@)

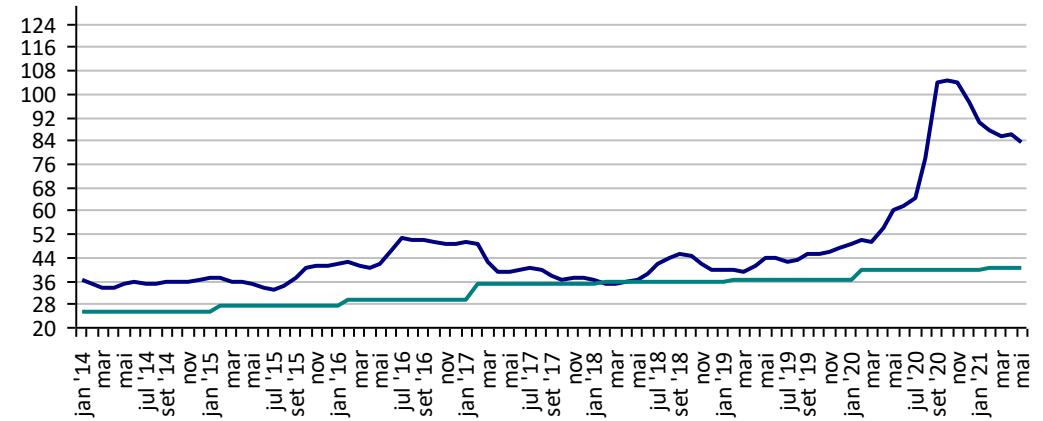
Preço Mínimo: 77,45



Fonte: CMA

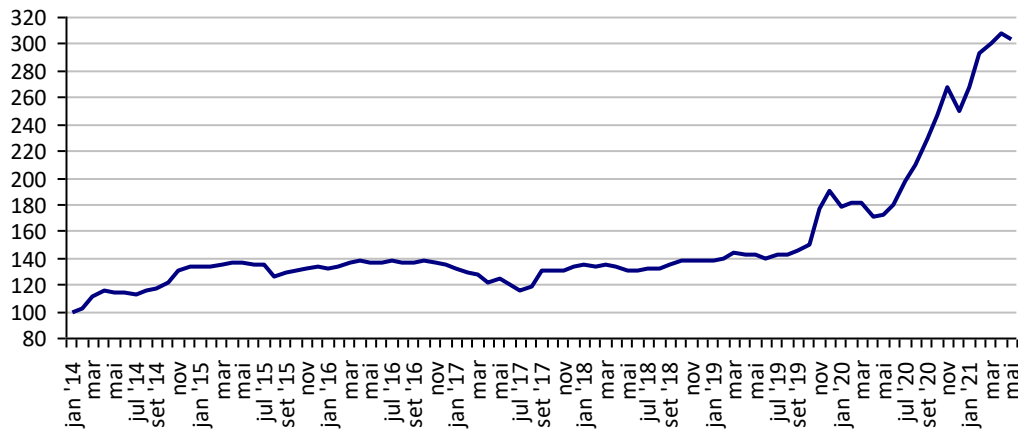
Preços médios mensais de Arroz em casca - Cachoeira do Sul-RS
(R\$/50kg)

Preço Mínimo: 40,18



Fonte: CMA

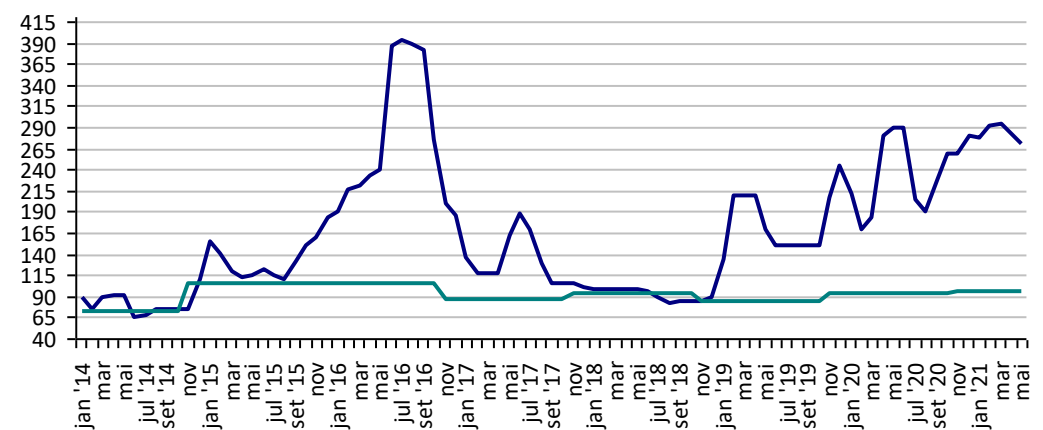
Preços médios mensais de Boi gordo - Barra do Garça-MT
(R\$/@)



Fonte: CMA

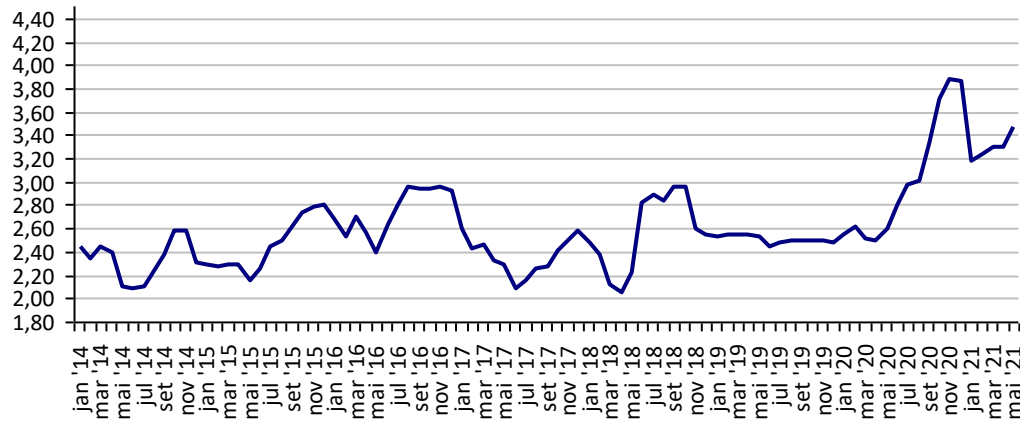
Preços médios mensais de Feijão cores - Apucarana - PR
(R\$/60kg)

Preço Mínimo: 95,49



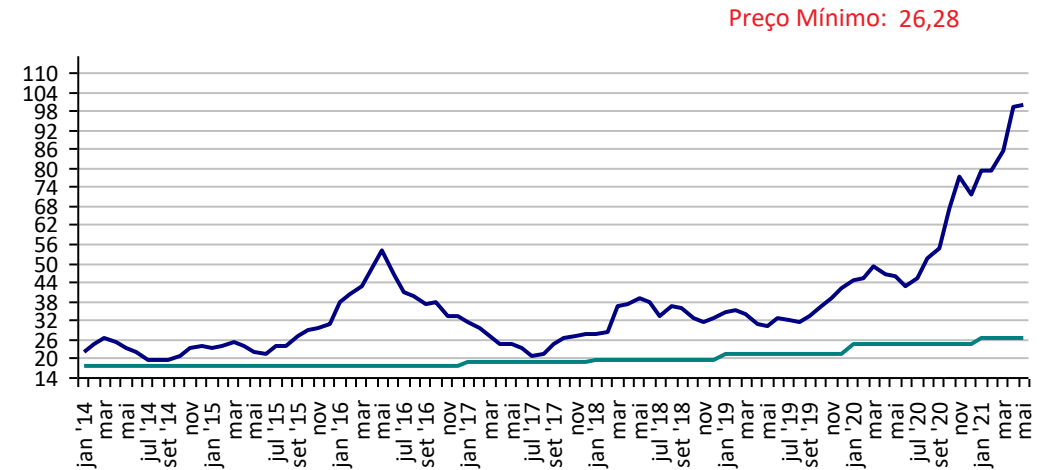
Fonte: CMA

Preços médios mensais de Frango vivo - Santa Catarina
(R\$/kg)



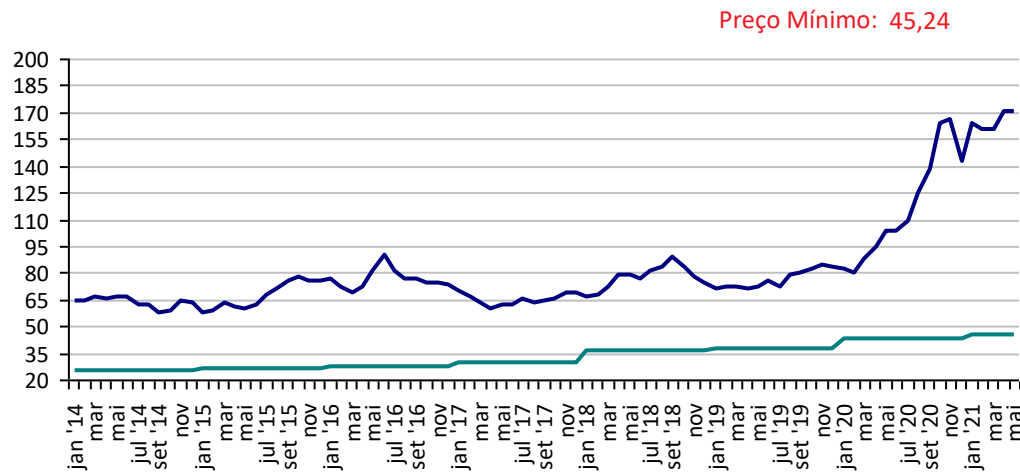
Fonte: CMA

Preços médios mensais de Milho em grãos - Cascavel-PR
(R\$/60kg)



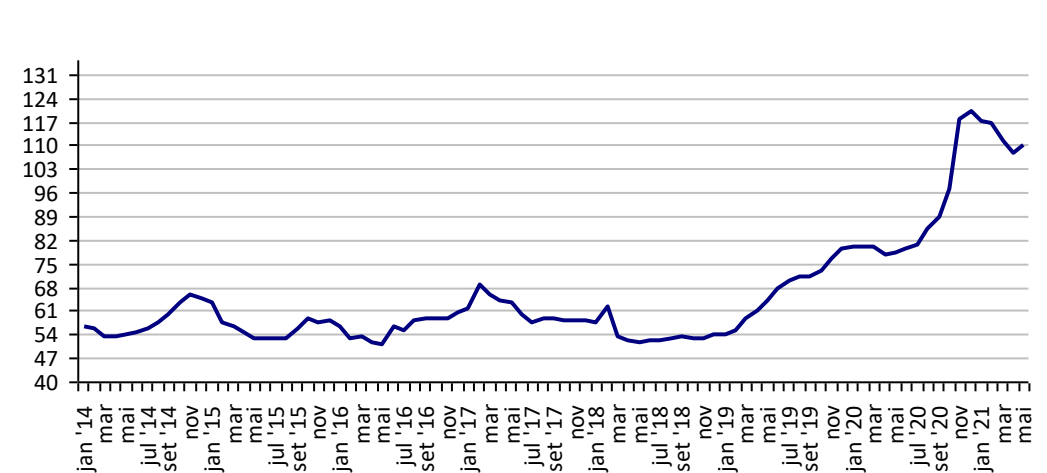
Fonte: CMA

Preços médios mensais de Soja em grãos - Cascavel-PR
(R\$/60kg)



Fonte: CMA

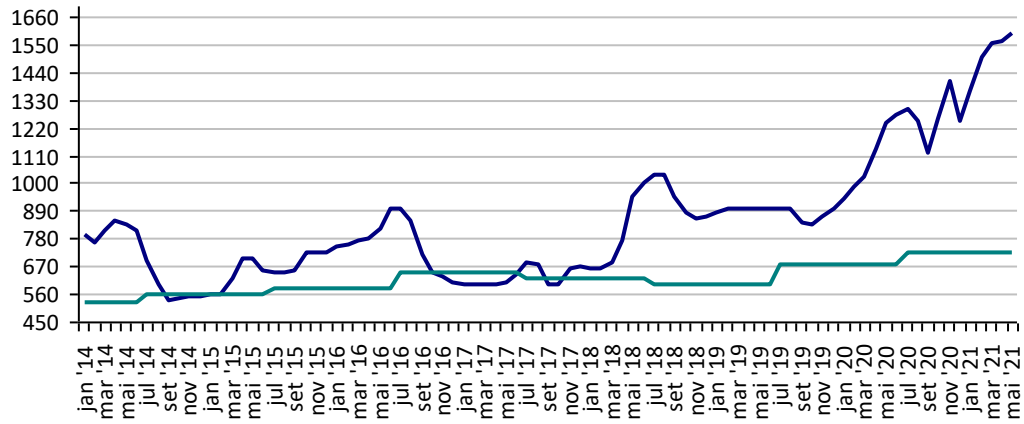
Preços médios mensais de Suíno vivo - Chapecó-SC
(R\$/@ de 18,75kg)



Fonte: CMA

Preços médios mensais de Trigo em grãos - Cascavel - PR
(R\$/tonelada)

Preço Mínimo: 723,17



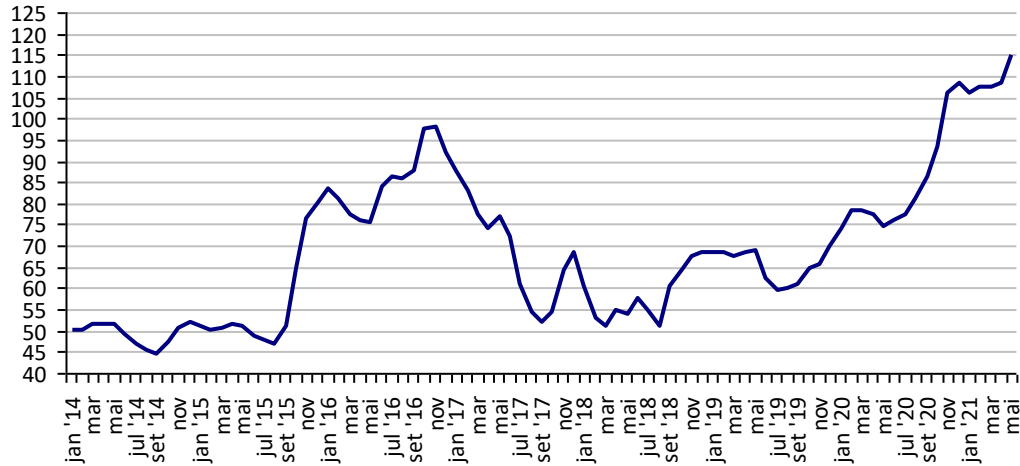
Fonte: CMA

PREÇOS AGROPECUÁRIOS - MERCADO INTERNO - CEPEA

PRODUTOS	UF/PRAÇA	UNIDADE	COTAÇÕES		VARIAÇÕES					
			28/05/2021	27/05/2021	DIÁRIA %	07 DIAS %	30 DIAS %	06 MESES %	12 MESES %	24 MESES %
Açúcar Cristal	SP	R\$/50Kg	115,99	115,99	0,5	0,0	4,5	4,7	52,5	78,0
Algodão Pluma	SP	R\$/@	507,00	510,47	-0,7	-1,0	-2,2	27,1	88,5	77,8
Arroz Casca	RS	R\$/50Kg	79,51	80,01	-0,6	-3,1	-8,2	-22,3	26,8	78,8
Boi Gordo	SP	R\$/@	317,10	314,60	0,8	1,5	1,6	11,8	55,9	105,4
Café Arábica	SP	R\$/60Kg	877,15	864,74	1,4	6,3	11,3	44,5	63,7	114,0
Café Robusta	ES	R\$/60Kg	476,77	468,14	1,8	2,4	3,8	15,5	37,9	62,7
Laranja Pêra	SP	R\$/cx40,8kg	32,40	33,00	-1,8	-0,6	-8,5	-23,8	49,0	84,3
Leite	MG	R\$/Litro	2,06	2,06	0,0	0,0	2,4	1,4	47,7	26,7
Milho Grão	Campinas - SP	R\$/60Kg	99,24	97,69	1,6	-2,6	0,0	26,7	98,2	162,5
Soja Grão	Paranaguá - PR	R\$/60Kg	173,35	173,77	-0,2	0,2	-3,7	7,2	62,9	109,7
Trigo Grão	PR	R\$/t	1.619,83	1.624,82	-0,3	-1,4	-1,5	21,4	25,0	87,6

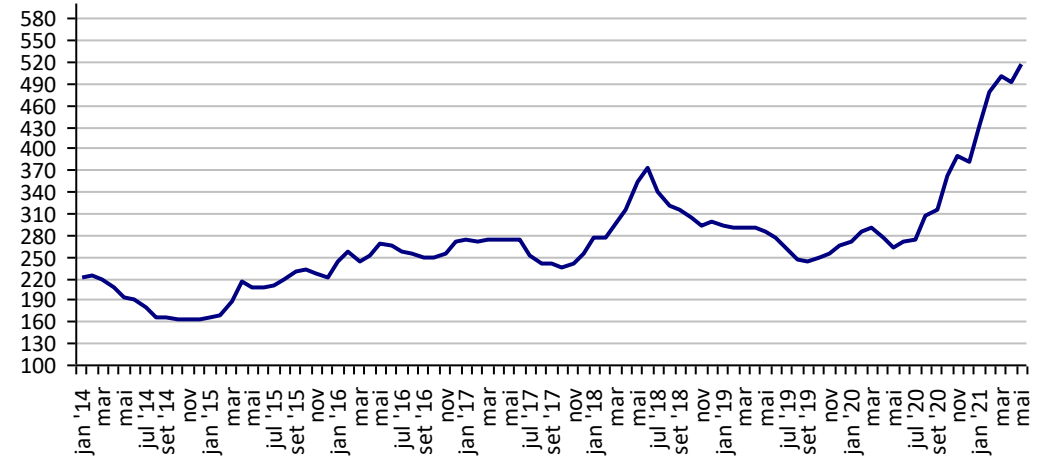
Fonte: CEPEA

Açúcar Cristal - SP (R\$/50Kg)



Fonte: CEPEA

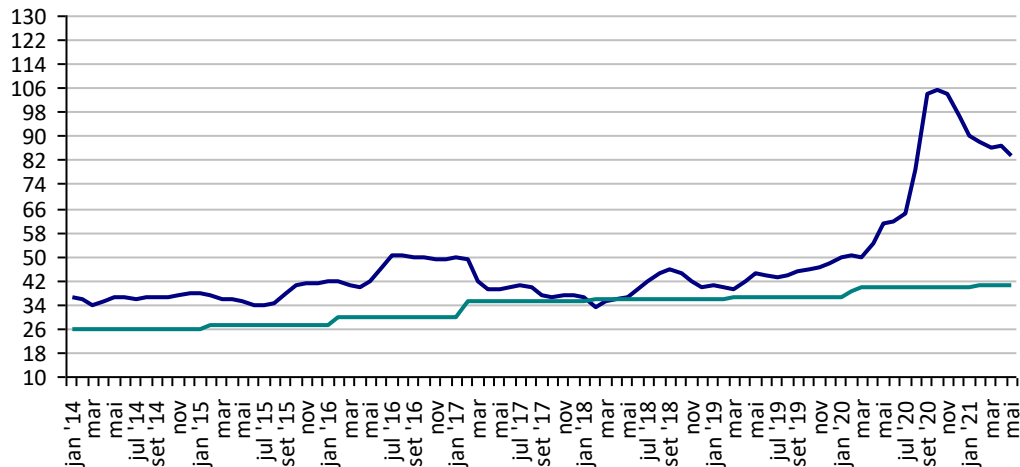
Algodão em Pluma - SP (R\$/@)



Fonte: CEPEA

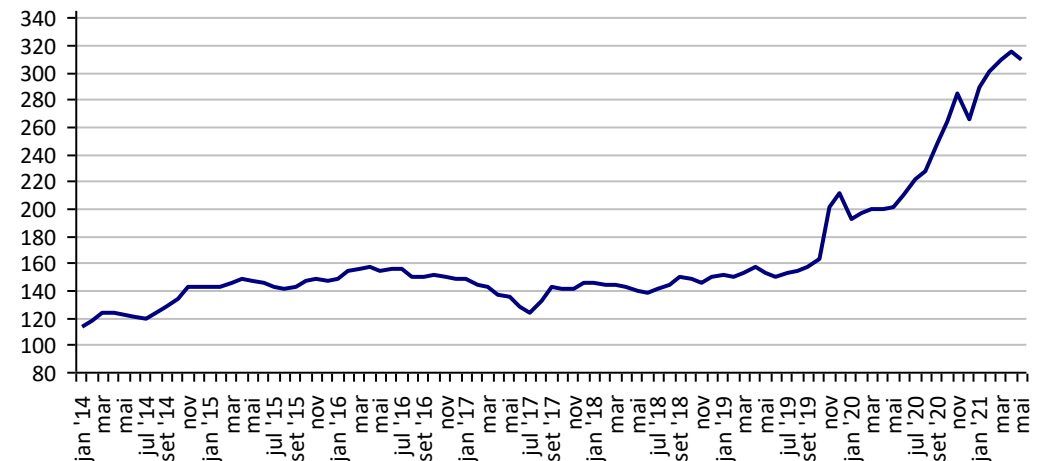
Arroz em Casca -RS (R\$/50Kg)

Preço Mínimo: 40,18



Fonte: CEPEA

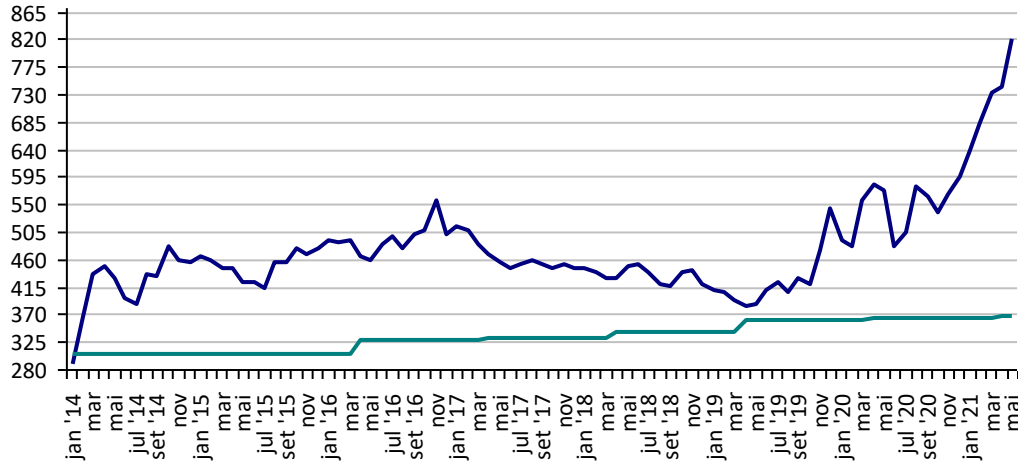
Boi Gordo - SP (R\$/@)



Fonte: CEPEA

Café Arábica - SP (R\$/60Kg)

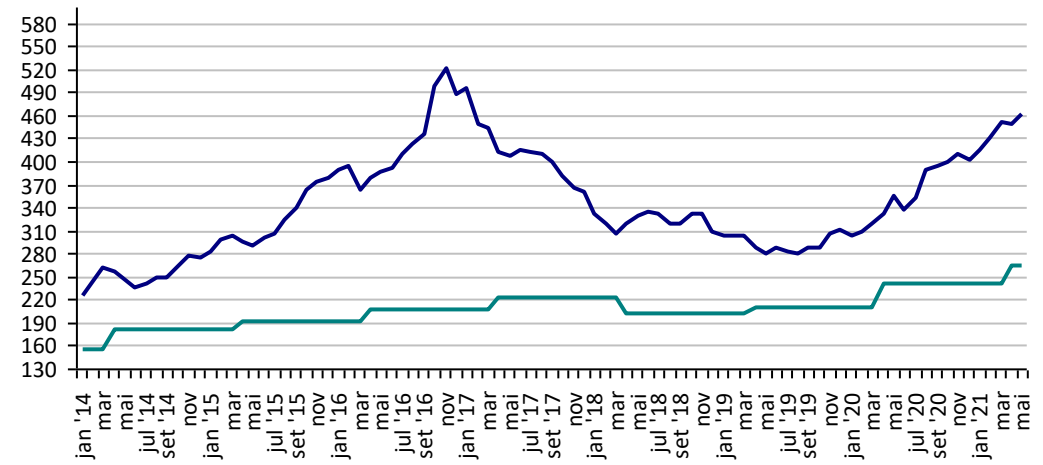
Preço Mínimo: 369,4



Fonte: CEPEA

Café Robusta - ES (R\$/60Kg)

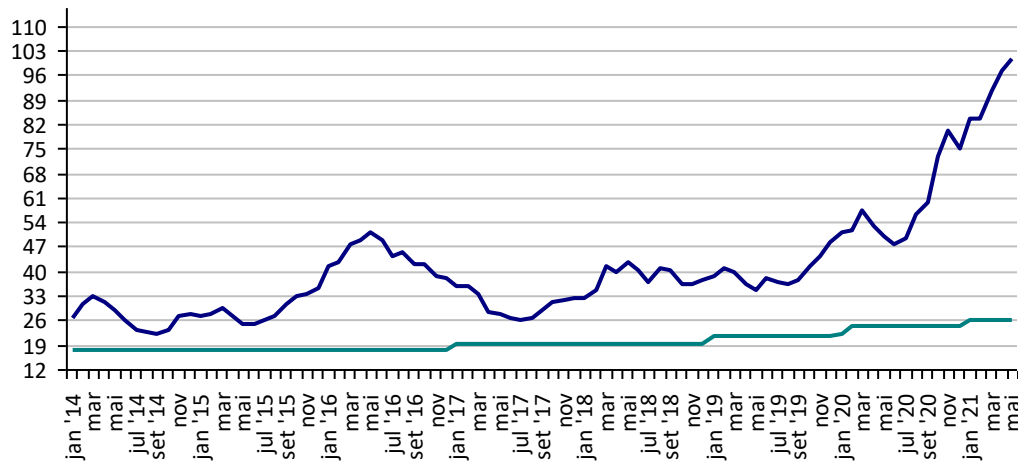
Preço Mínimo: 263,93



Fonte: CEPEA

Milho Campinas - SP (R\$/60Kg)

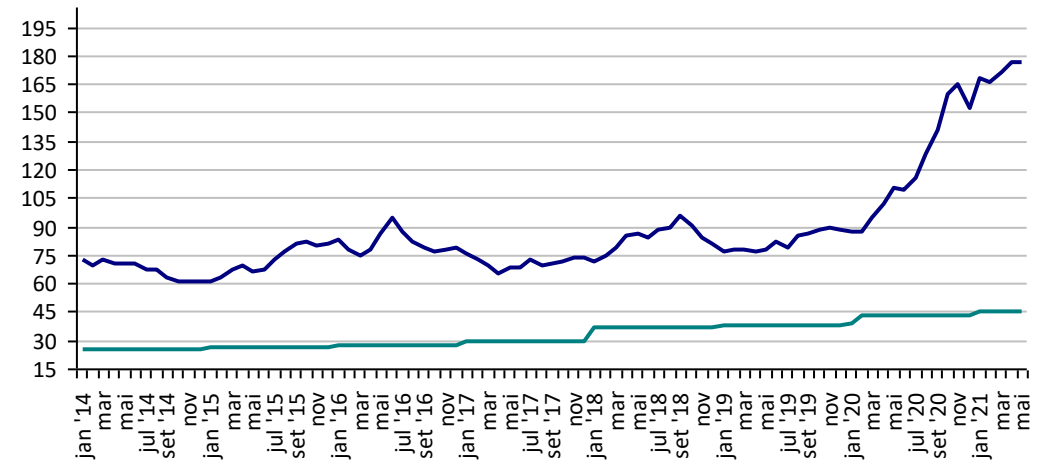
Preço Mínimo: 26,28



Fonte: CEPEA

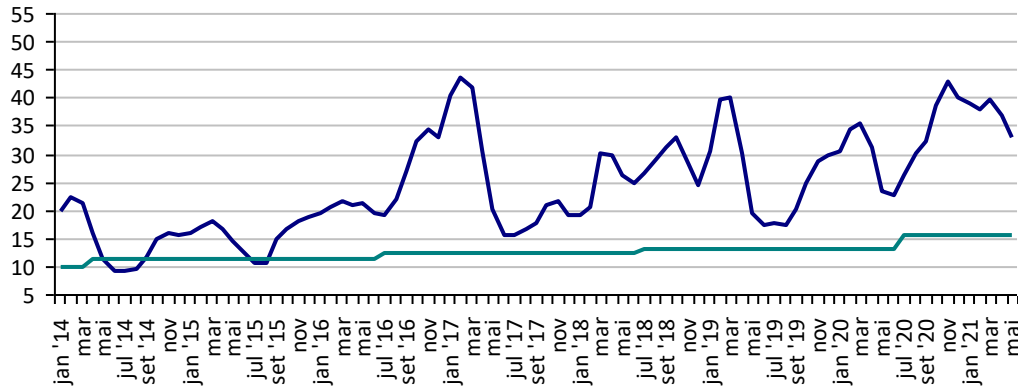
Soja Paranaguá - PR (R\$/60Kg)

Preço Mínimo: 45,24



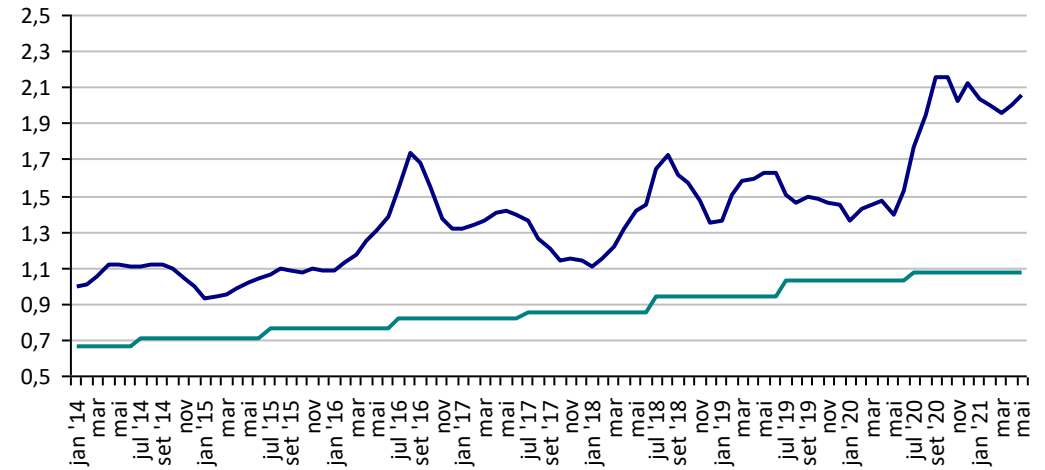
Fonte: CEPEA

Preços Médios Mensais de Laranja Pêra - Arvore – Mercado – Bebedouro-SP (R\$/cx 40,8kg) Preço Mínimo: 15,53



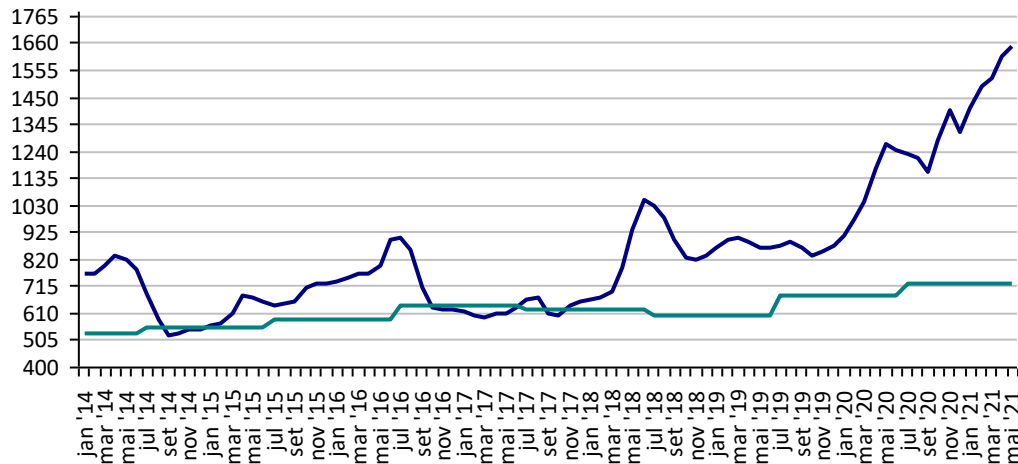
Fonte: CEPEA

Leite - MG (R\$/Litro) Preço Mínimo: 1,08



Fonte: CEPEA

Trigo - PR (R\$/t) Preço Mínimo: 723,17

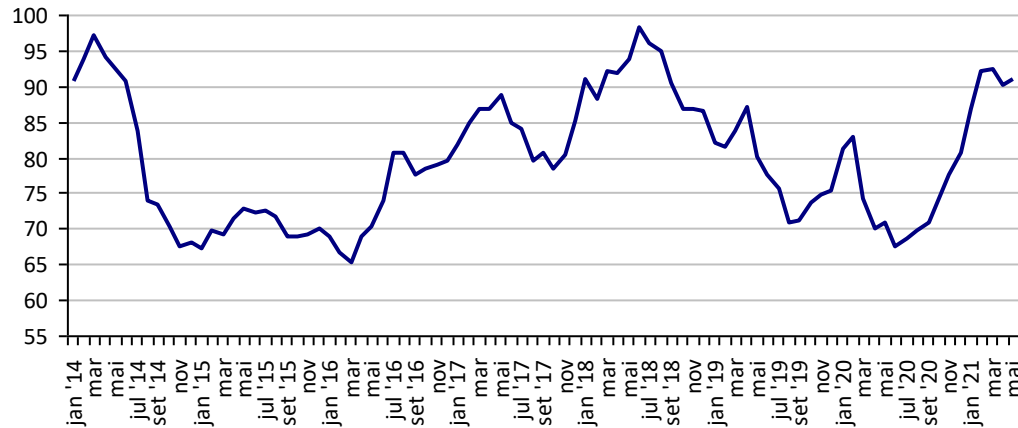


Fonte: CEPEA

PREÇOS AGROPECUÁRIOS - MERCADO EXTERNO

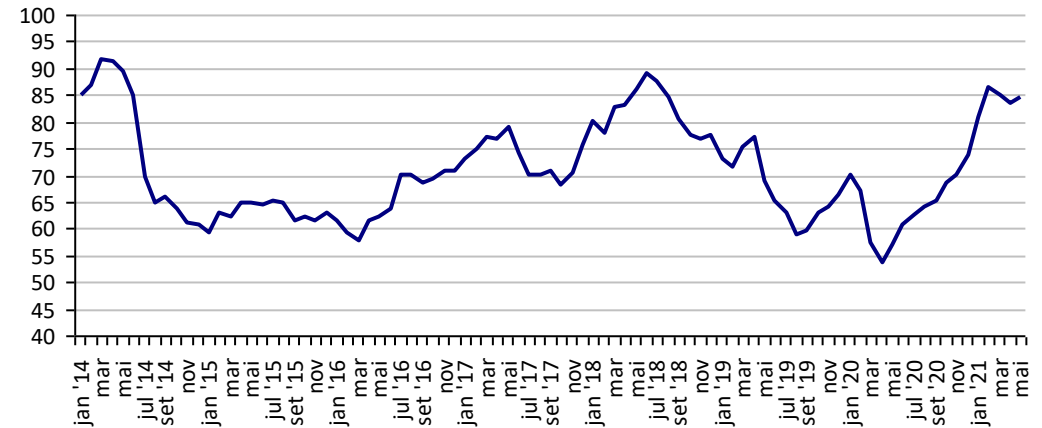
PRODUTOS	UF/PRAÇA	UNIDADE	COTAÇÕES		VARIAÇÕES					
			28/05/2021	27/05/2021	DIÁRIA %	07 DIAS %	30 DIAS %	06 MESES %	12 MESES %	24 MESES %
Algodão Pluma	New York	US\$/Lb	82,12	82,61	-0,6	-0,8	-7,5	16,3	42,6	18,9
Algodão Pluma	Liverpool A	US\$/Lb	89,30	89,30	0,0	-0,7	-6,1	13,1	35,0	12,3
Arroz Casca	Bangkok	US\$/t	503,00	503,00	0,0	0,2	-1,2	-3,3	-2,7	18,9
Café	New York	US\$/Lb	162,35	155,35	4,5	8,2	12,5	34,5	60,9	63,2
Café	Londres	US\$/t	1.583,00	1.517,00	4,4	9,1	6,9	13,0	34,5	12,1
Milho	Chicago	US\$/bs	6,57	6,64	-1,2	-0,4	-4,3	56,5	100,5	56,8
Soja	Chicago	US\$/bs	15,31	15,37	-0,4	0,3	-1,7	31,0	80,7	75,5
Trigo	Argentina	US\$/t	270,00	270,00	0,0	-1,1	1,9	11,1	20,0	22,7
Trigo	Kansas	US\$/t	225,34	230,11	-2,1	-1,7	-11,0	12,4	32,2	35,3

**Preços médios mensais de Algodão em pluma - Liverpool A
(US\$ cents/Libra)**



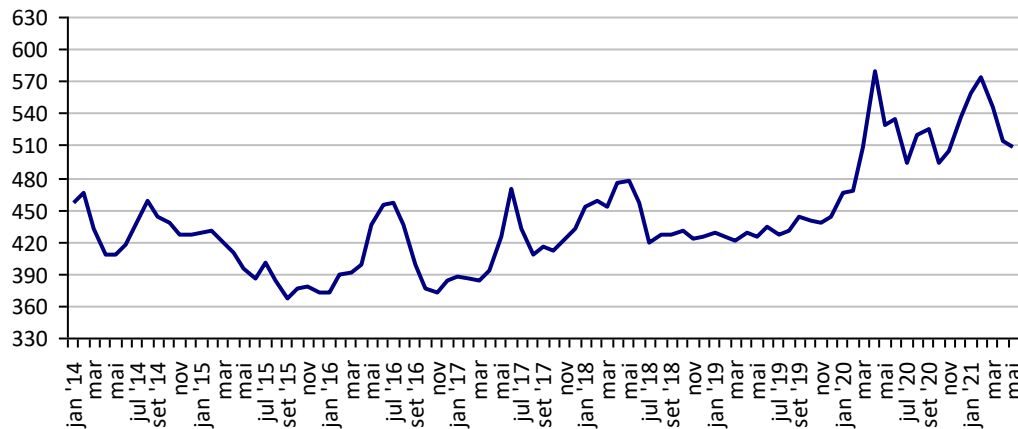
Fonte: Liverpool

**Preços médios mensais de Algodão em pluma - NY
(US\$ cents/£)**



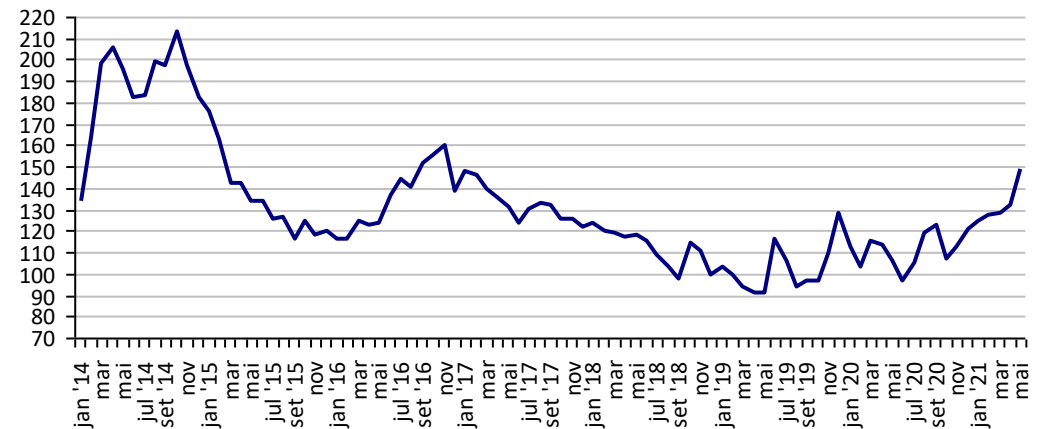
Fonte: Bolsa de Nava lorque

**Preços médios mensais de Arroz 100% inteiro - Bangkok
(US\$/Tonelada)**



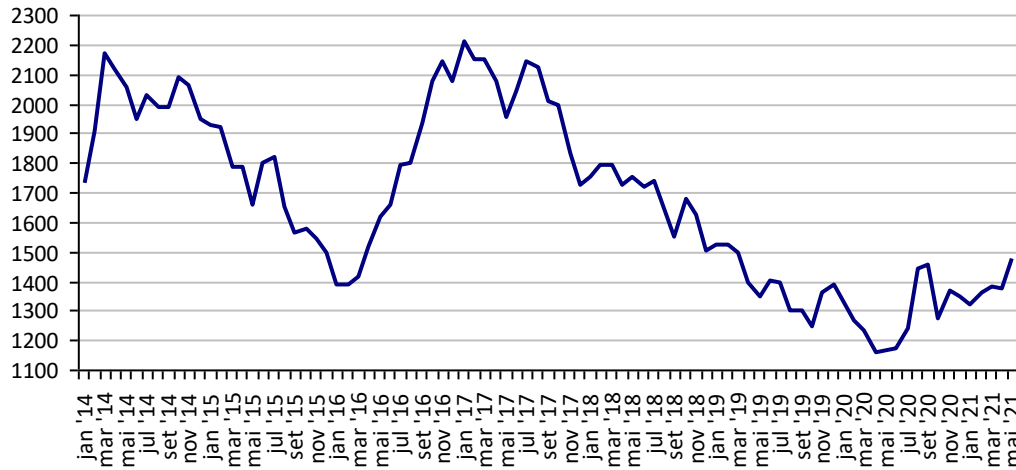
Fonte: Bolsa de Bangkok

**Preços médios mensais de Café Arábica - Nova lorque - 1ª entrega
(US\$/libra-peso)**



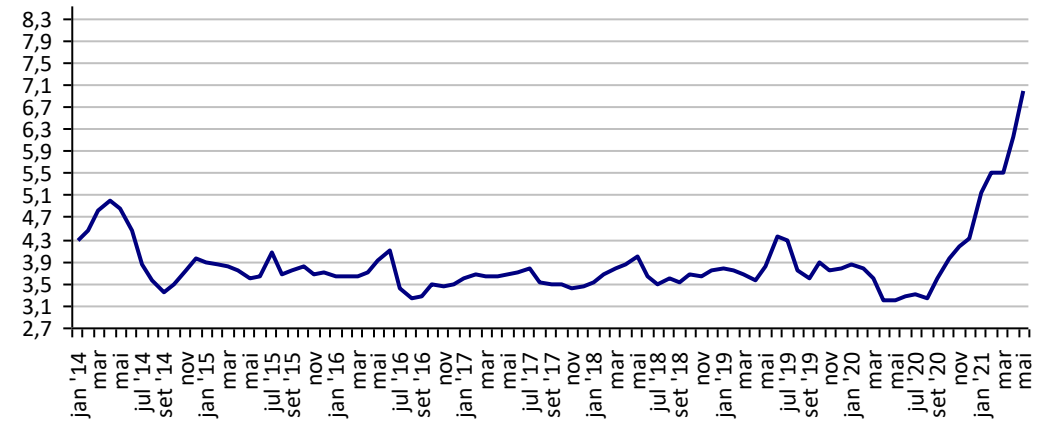
Fonte: Bolsa de Nova lorque

Preços médios mensais de Café Robusta - Londres (US\$/t)



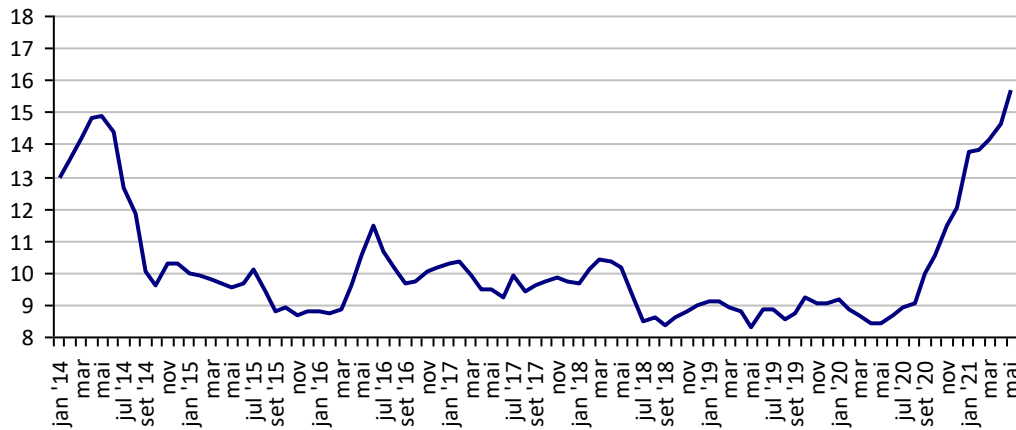
Fonte: ICE Futures Europe

Preços médios mensais de Milho - Chicago - 1ª entrega (US\$/bushell)



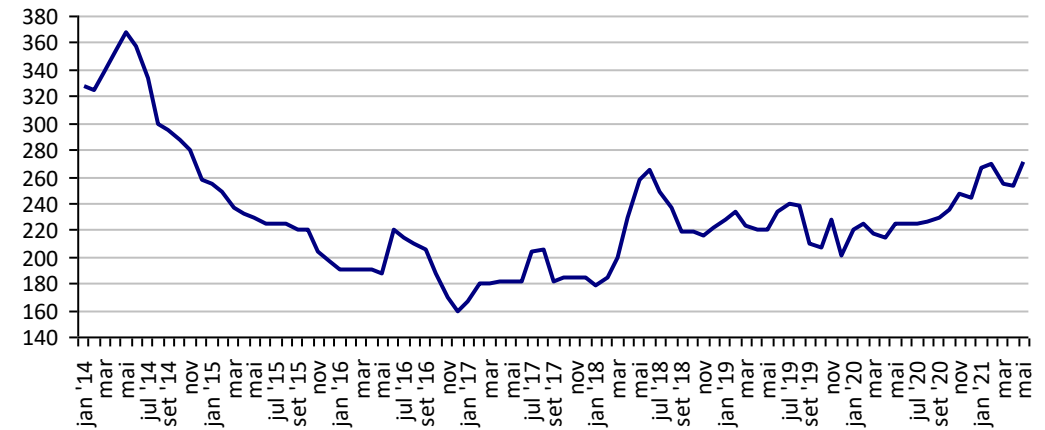
Fonte: CBOT

Preços médios mensais de Soja em grãos - Chicago - 1ª entrega (US\$/bushell)



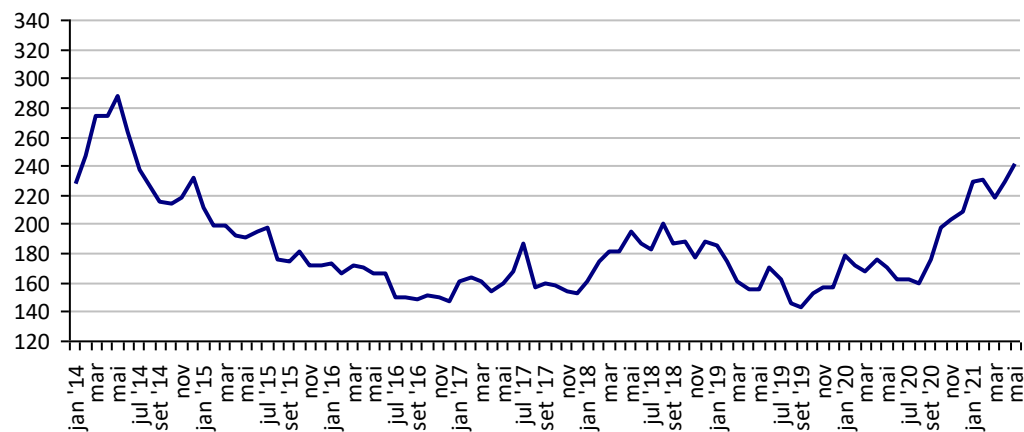
Fonte: CBOT

Preços médios mensais de Trigo em grãos - Argentina (US\$/t)



Fonte: CMA

Preços médios mensais de Trigo em grãos HRW - Kansas (US\$/t)



Fonte: Bolsa de Kansas

PREÇOS AGROPECUÁRIOS - COTAÇÕES PRINCIPAIS MOEDAS

PRODUTOS	UF/PRAÇA	UNIDADE	COTAÇÕES		VARIAÇÕES					
			28/05/2021	27/05/2021	DIÁRIA %	07 DIAS %	30 DIAS %	06 MESES %	12 MESES %	24 MESES %
Taxa de cambio (R\$)	Brasil	US\$	5,23	5,28	-1,06	-1,41	-3,19	-1,94	-2,10	30,82
	Brasil	Peso Argentina	0,06	0,06	-1,09	-1,71	-4,38	-15,70	-29,14	-38,62
	Brasil	Libra Esterlina	7,42	7,49	-0,94	-1,18	-1,30	4,19	12,70	46,94
	Brasil	Euro	6,38	6,44	-1,06	-1,25	-2,42	-0,06	7,86	43,27
Índice de Commodities Agrícola - (IC-Br)			350,90	350,90	0,00	0,00	0,00	20,84	38,01	81,12

Fonte: Banco Central do Brasil

Índice de Commodities Agrícola - Brasil Agropecuária
(IC-Br)

