

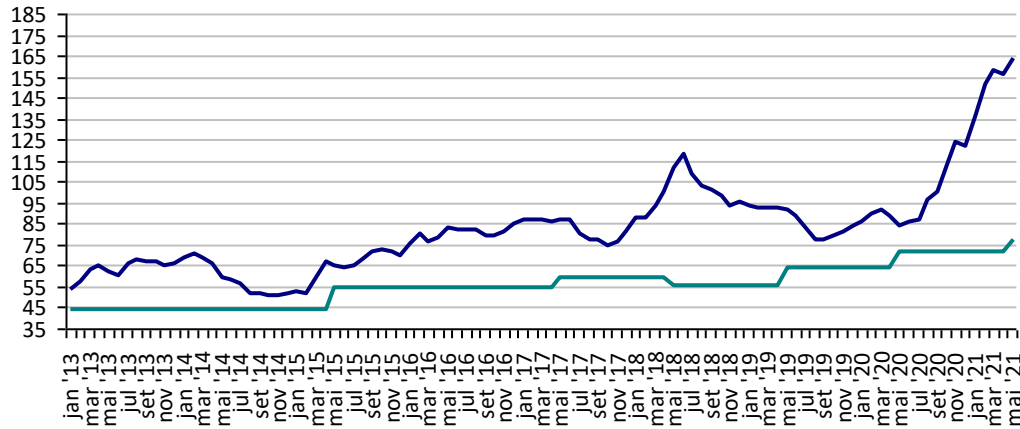
PREÇOS AGROPECUÁRIOS - MERCADO INTERNO - CMA

PRODUTOS	UF/PRAÇA	UNIDADE	COTAÇÕES		VARIAÇÕES					
			21/05/2021	20/05/2021	DIÁRIA %	07 DIAS %	30 DIAS %	06 MESES %	12 MESES %	24 MESES %
Algodão Pluma	Rondonópolis-MT	R\$/@	162,10	162,78	-0,4	-0,1	3,0	32,1	91,2	77,9
Arroz Casca	Cachoeira do Sul-RS	R\$/50Kg	81,85	82,20	-0,4	-2,0	-5,2	-21,5	31,2	86,9
Boi Gordo	Barra do Garça-MT	R\$/@	303,00	302,00	0,3	0,3	-2,3	12,6	77,2	113,4
Feijão Cores	Apucarana-PR	R\$/60Kg	265,00	265,00	0,0	0,0	-5,4	1,9	-7,0	76,7
Frango	SC	R\$/Kg	3,50	3,50	0,0	0,0	6,1	-10,3	34,6	36,7
Milho	Cascavel-PR	R\$/60Kg	95,00	95,00	0,0	-6,9	-7,3	21,8	102,1	211,5
Soja	Cascavel-PR	R\$/60Kg	169,00	168,00	0,6	0,0	-3,4	2,4	63,3	126,8
Suino	Chapecó-SC	R\$/@18,75kg	110,63	110,63	0,0	0,0	1,7	-7,8	40,5	73,5
Trigo	Cascavel-PR	R\$/t	1.600,00	1.600,00	0,0	0,0	3,2	14,3	28,0	77,8

Fonte: CMA

Preços médios mensais de Algodão em pluma - Rondonópolis-MT (R\$/@)

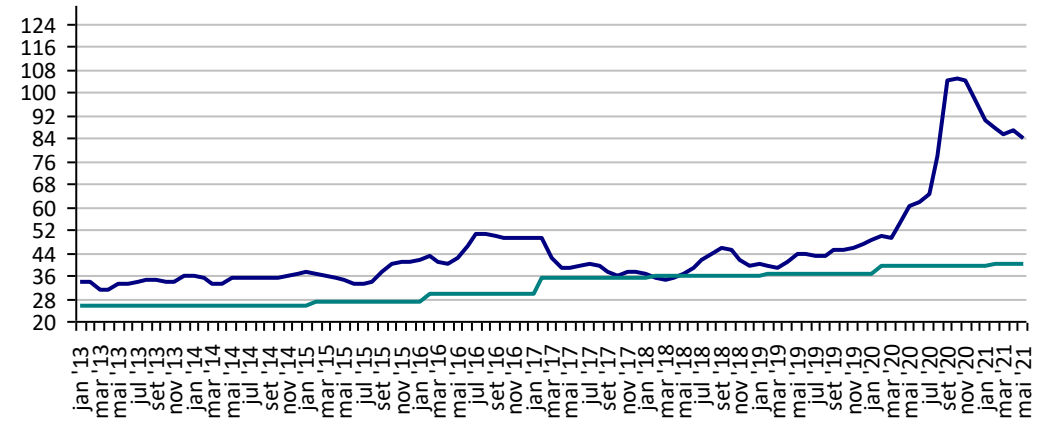
Preço Mínimo: 77,45



Fonte: CMA

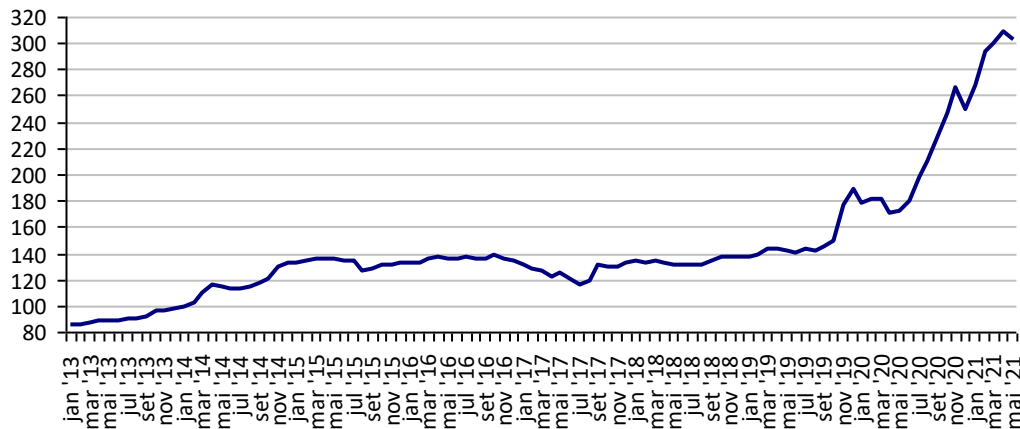
Preços médios mensais de Arroz em casca - Cachoeira do Sul-RS (R\$/50kg)

Preço Mínimo: 40,18



Fonte: CMA

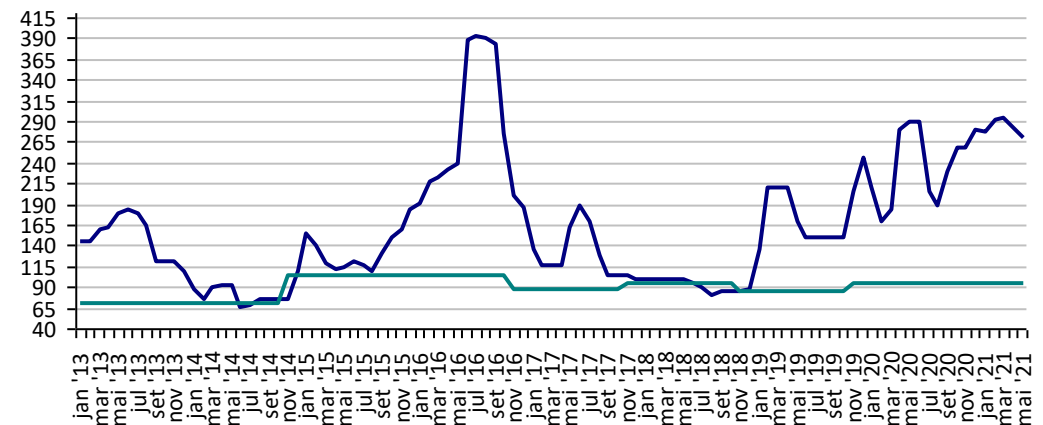
Preços médios mensais de Boi gordo - Barra do Garça-MT (R\$/@)



Fonte: CMA

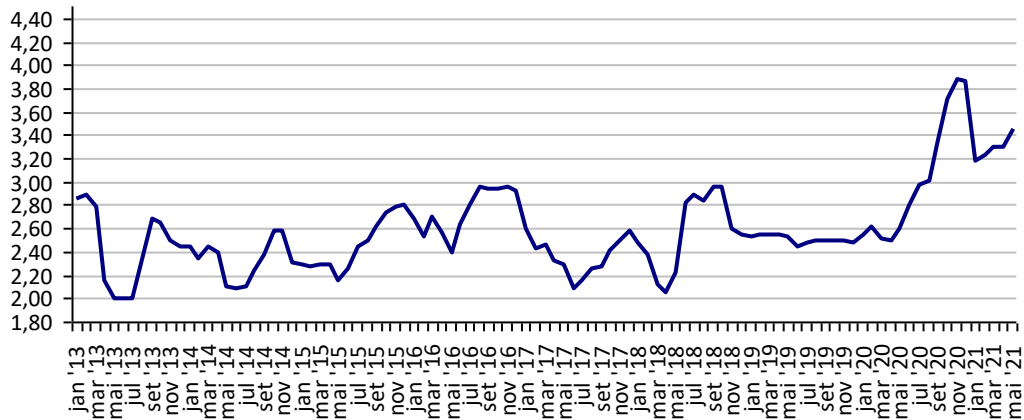
Preços médios mensais de Feijão cores - Apucarana - PR (R\$/60kg)

Preço Mínimo: 95,49



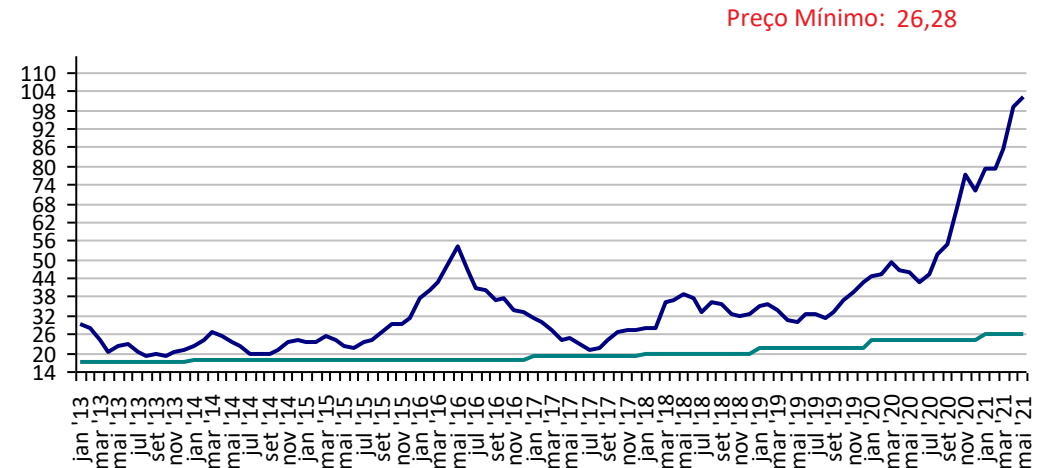
Fonte: CMA

Preços médios mensais de Frango vivo - Santa Catarina
(R\$/kg)



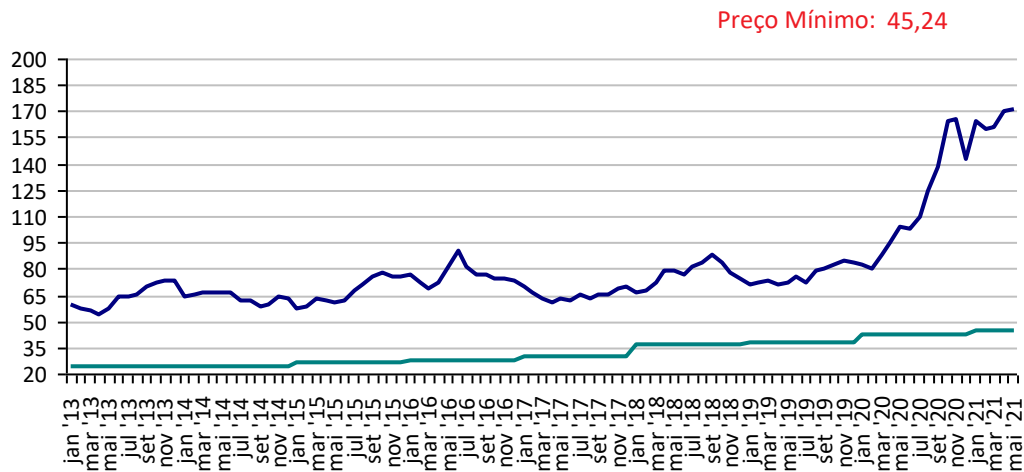
Fonte: CMA

Preços médios mensais de Milho em grãos - Cascavel-PR
(R\$/60kg)



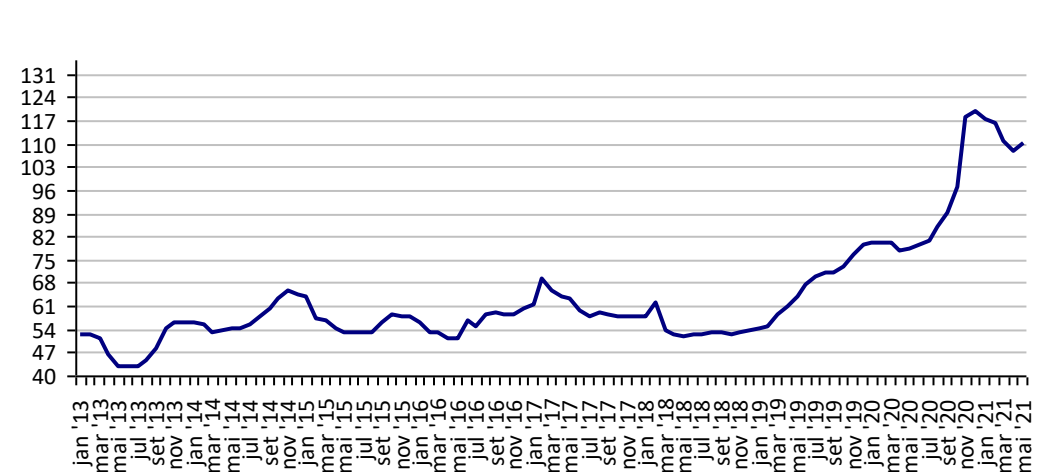
Fonte: CMA

Preços médios mensais de Soja em grãos - Cascavel-PR
(R\$/60kg)



Fonte: CMA

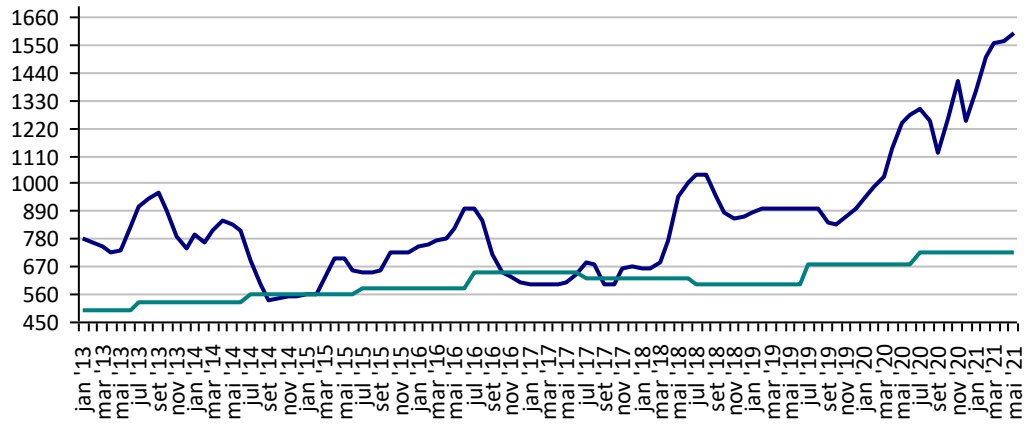
Preços médios mensais de Suíno vivo - Chapecó-SC
(R\$/@ de 18,75kg)



Fonte: CMA

**Preços médios mensais de Trigo em grãos - Cascavel - PR
(R\$/tonelada)**

Preço Mínimo: 723,17



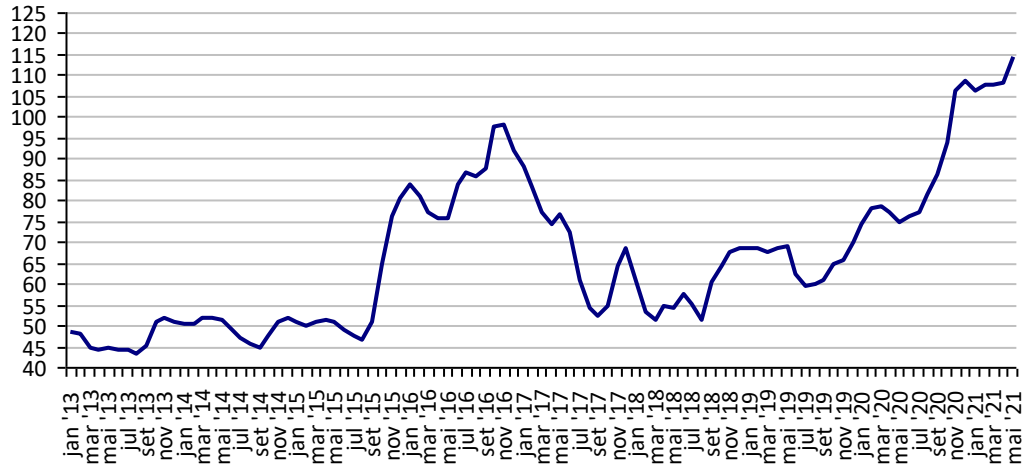
Fonte: CMA

PREÇOS AGROPECUÁRIOS - MERCADO INTERNO - CEPEA

PRODUTOS	UF/PRAÇA	UNIDADE	COTAÇÕES		VARIAÇÕES					
			21/05/2021	20/05/2021	DIÁRIA %	07 DIAS %	30 DIAS %	06 MESES %	12 MESES %	24 MESES %
Açúcar Cristal	SP	R\$/50Kg	116,03	116,03	0,8	0,8	4,9	6,8	54,0	69,7
Algodão Pluma	SP	R\$/@	511,99	511,02	0,2	-0,2	2,7	33,6	91,4	79,5
Arroz Casca	RS	R\$/50Kg	82,07	82,29	-0,3	-1,9	-5,4	-20,8	30,7	85,4
Boi Gordo	SP	R\$/@	312,40	305,45	2,3	1,8	-1,3	7,8	54,7	106,8
Café Arábica	SP	R\$/60Kg	825,55	823,23	0,3	2,5	10,6	42,1	43,5	112,5
Café Robusta	ES	R\$/60Kg	465,46	463,59	0,4	1,7	3,7	13,6	30,7	64,9
Laranja Pêra	SP	R\$/cx40,8kg	32,58	32,58	0,0	-1,6	-10,7	-25,3	35,8	76,2
Leite	MG	R\$/Litro	2,01	2,01	0,0	0,0	0,0	-1,0	44,2	23,8
Milho Grão	Campinas - SP	R\$/60Kg	101,93	102,06	-0,1	0,6	4,0	27,3	101,8	185,6
Soja Grão	Paranaguá - PR	R\$/60Kg	173,01	173,91	-0,5	-2,2	-4,5	6,2	54,9	116,5
Trigo Grão	PR	R\$/t	1.643,10	1.637,35	0,4	-0,7	2,1	18,8	27,2	89,0

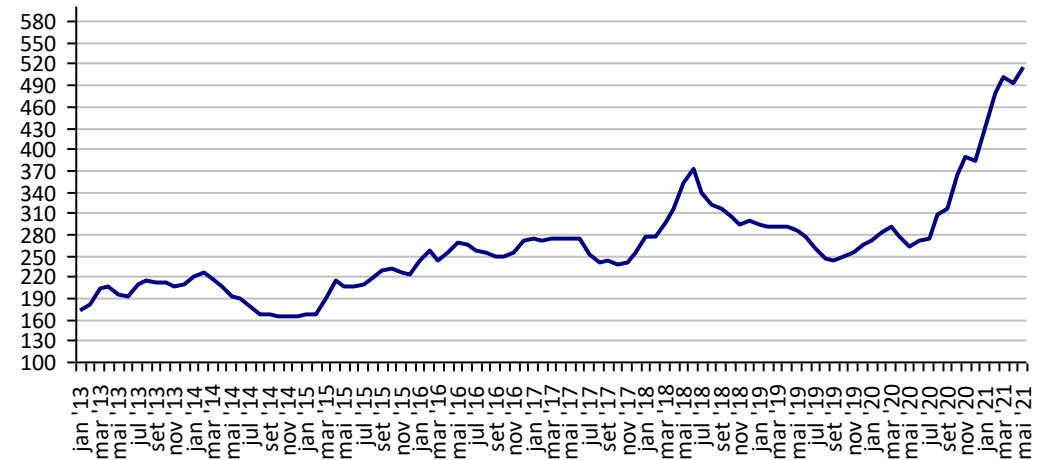
Fonte: CEPEA

Açúcar Cristal - SP (R\$/50Kg)



Fonte: CEPEA

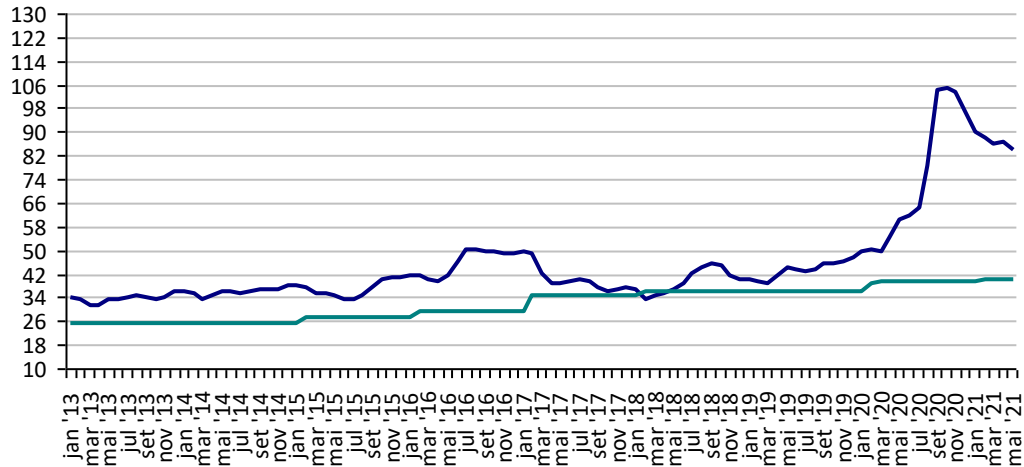
Algodão em Pluma - SP (R\$/@)



Fonte: CEPEA

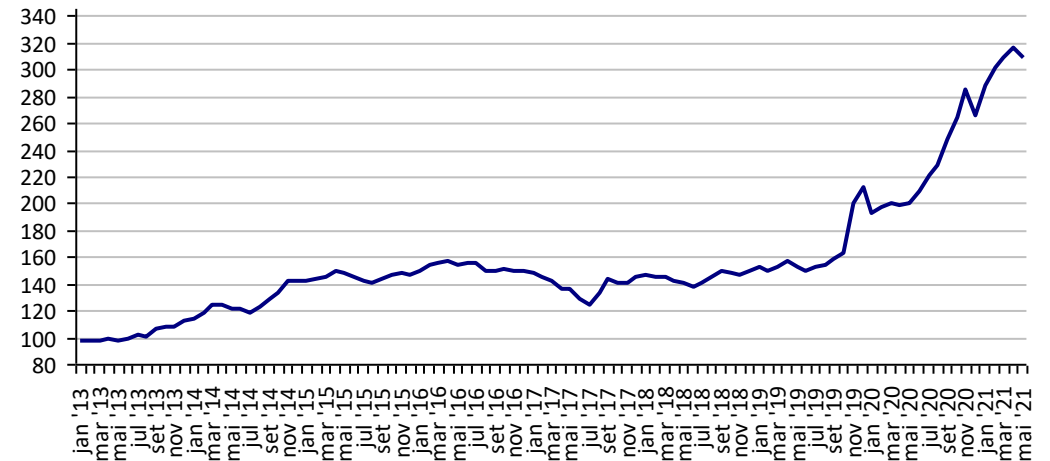
Arroz em Casca -RS (R\$/50Kg)

Preço Mínimo: 40,18



Fonte: CEPEA

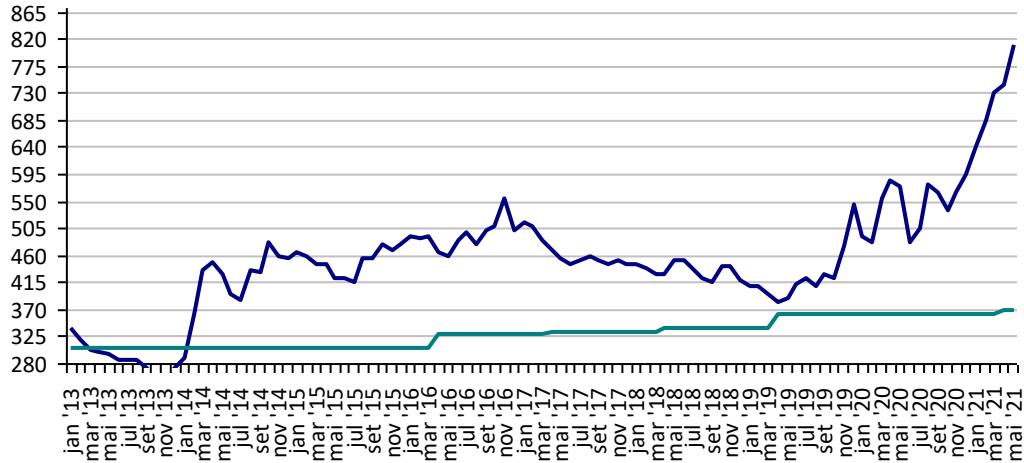
Boi Gordo - SP (R\$/@)



Fonte: CEPEA

Café Arábica - SP (R\$/60Kg)

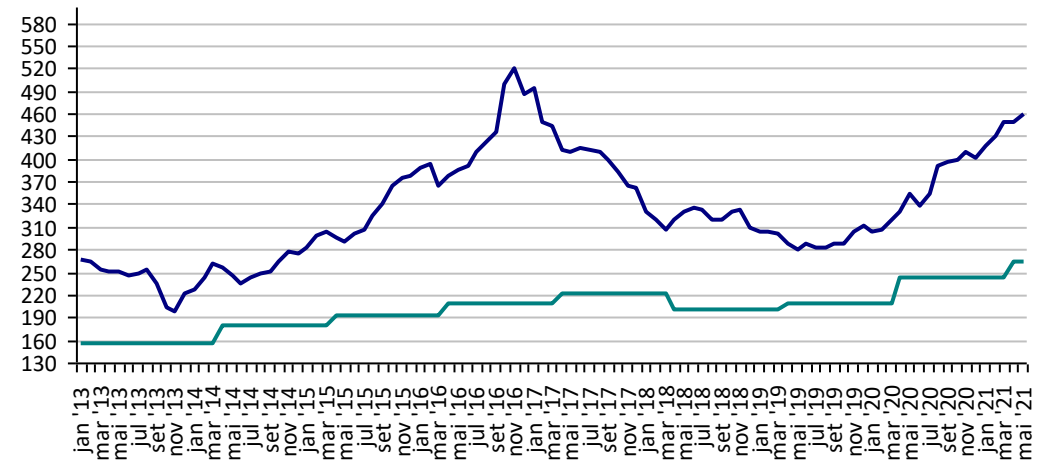
Preço Mínimo: 369,4



Fonte: CEPEA

Café Robusta -ES (R\$/60Kg)

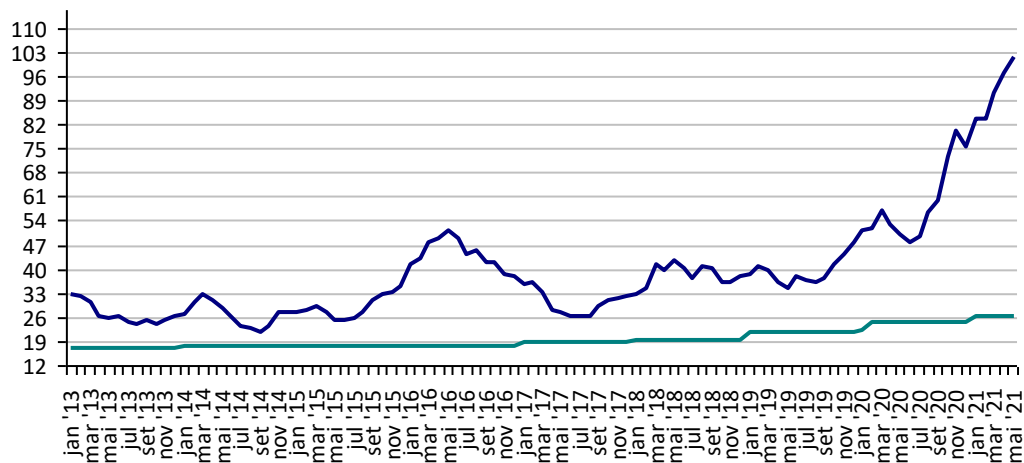
Preço Mínimo: 263,93



Fonte: CEPEA

Milho Campinas - SP (R\$/60Kg)

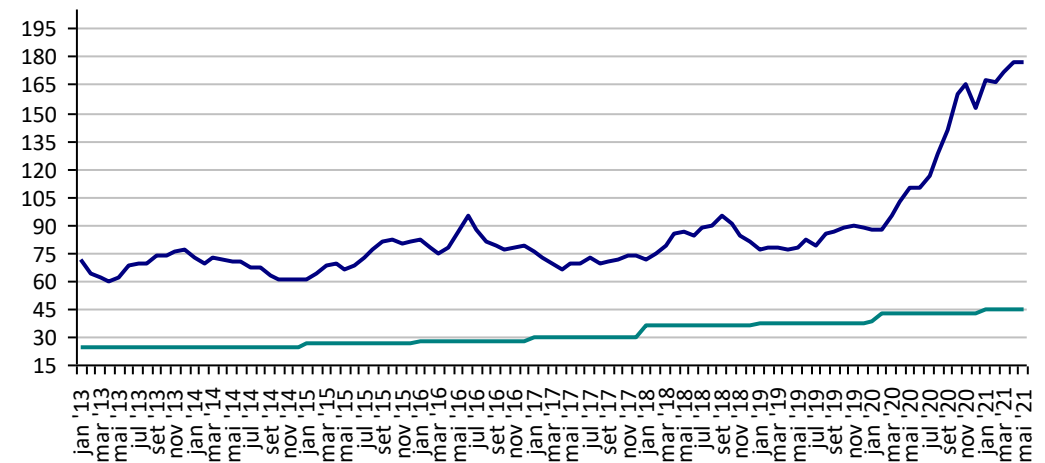
Preço Mínimo: 26,28



Fonte: CEPEA

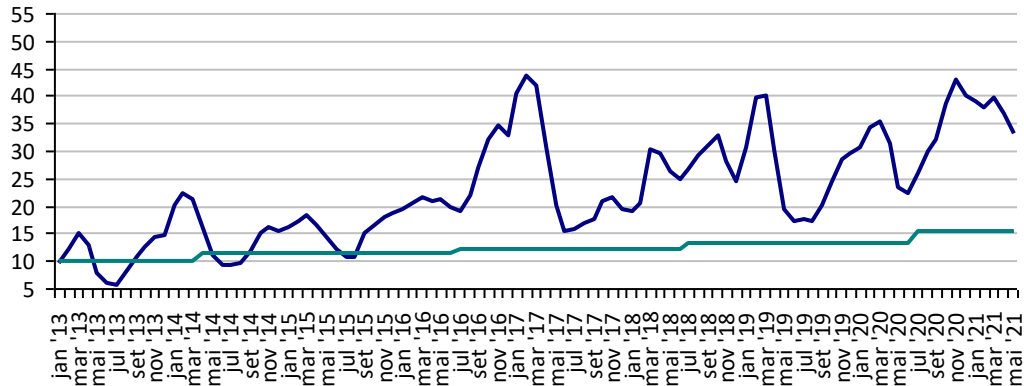
Soja Paranaguá - PR (R\$/60Kg)

Preço Mínimo: 45,24



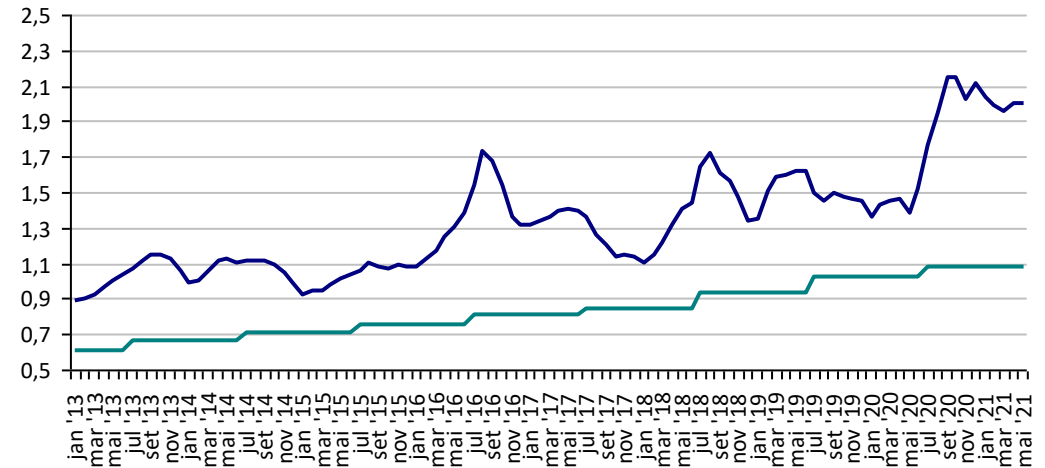
Fonte: CEPEA

Preços Médios Mensais de Laranja Pêra - Arvore – Mercado – Bebedouro-SP (R\$/cx 40,8kg) Preço Mínimo: 15,53



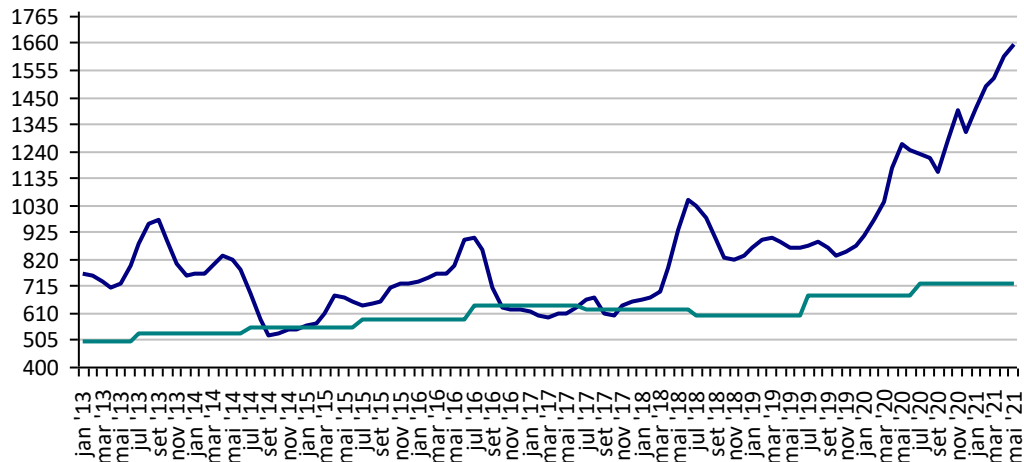
Fonte: CEPEA

Leite - MG (R\$/Litro) Preço Mínimo: 1,08



Fonte: CEPEA

Trigo - PR (R\$/t) Preço Mínimo: 723,17

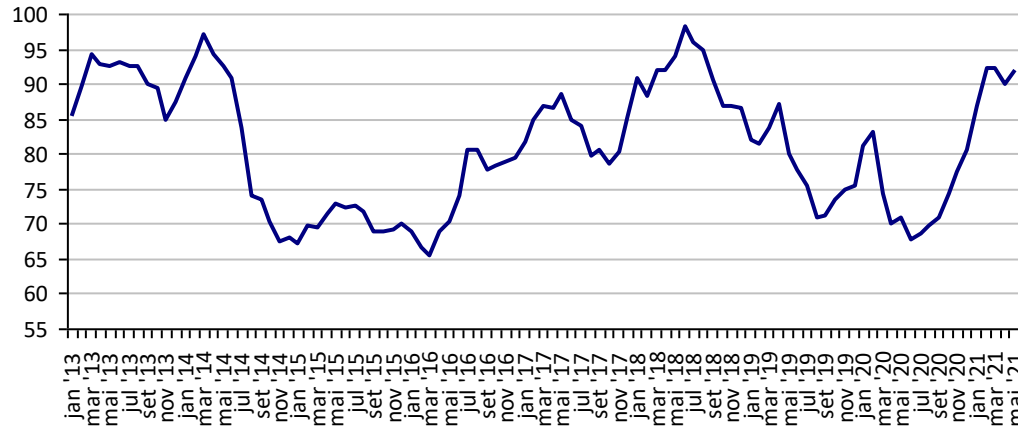


Fonte: CEPEA

PREÇOS AGROPECUÁRIOS - MERCADO EXTERNO

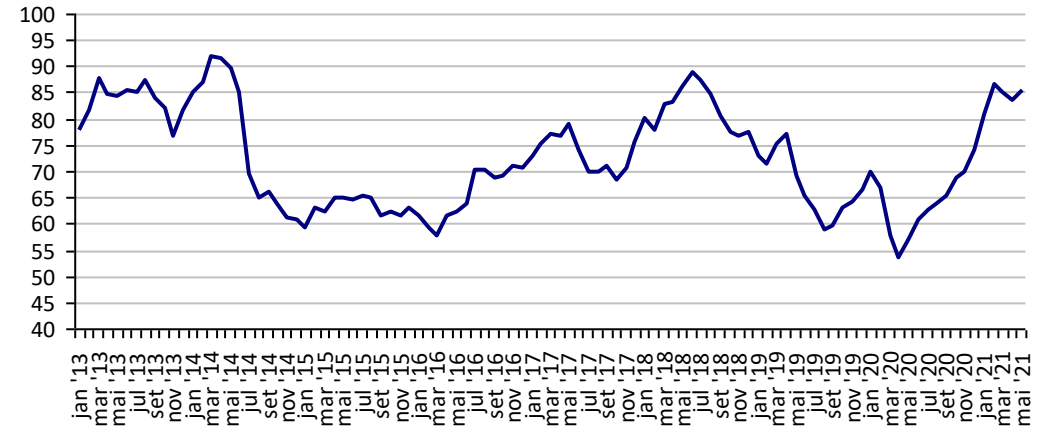
PRODUTOS	UF/PRAÇA	UNIDADE	COTAÇÕES		VARIAÇÕES					
			21/05/2021	20/05/2021	DIÁRIA %	07 DIAS %	30 DIAS %	06 MESES %	12 MESES %	24 MESES %
Algodão Pluma	New York	US\$/Lb	82,82	81,53	1,6	0,5	-2,2	14,8	42,6	24,1
Algodão Pluma	Liverpool A	US\$/Lb	89,95	89,95	0,0	-3,7	-1,2	15,5	22,2	14,1
Arroz Casca	Bangkok	US\$/t	502,00	502,00	0,0	-2,0	-0,2	-2,0	-2,9	18,7
Café	New York	US\$/Lb	150,10	150,95	-0,6	4,1	11,8	31,1	43,3	63,6
Café	Londres	US\$/t	1.451,00	1.493,00	-2,8	2,4	5,2	6,1	25,4	8,2
Milho	Chicago	US\$/bs	6,59	6,64	-0,8	-3,7	1,4	54,6	107,6	67,2
Soja	Chicago	US\$/bs	15,26	15,33	-0,5	-4,8	-0,5	28,1	82,8	84,2
Trigo	Argentina	US\$/t	273,00	275,00	-0,7	-0,7	5,0	11,4	21,3	24,1
Trigo	Kansas	US\$/t	229,29	229,65	-0,2	-4,3	-6,5	13,2	37,3	44,4

**Preços médios mensais de Algodão em pluma - Liverpool A
(US\$ cents/Libra)**



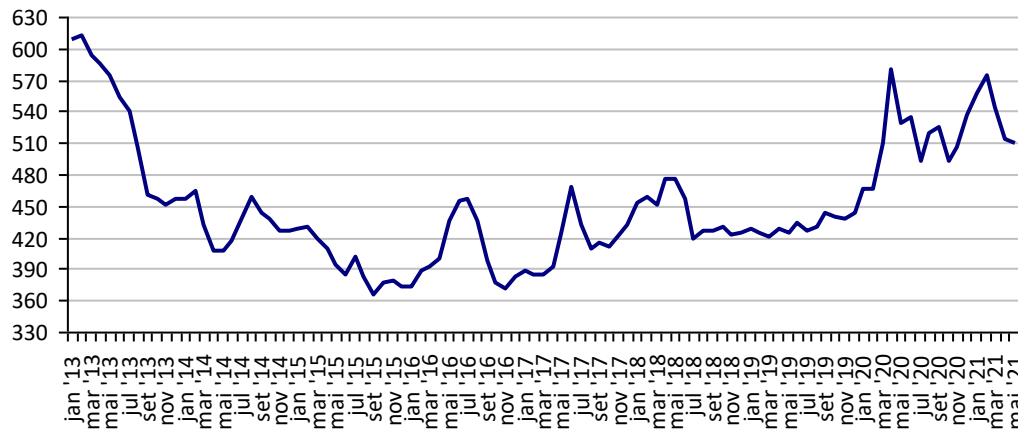
Fonte: Liverpool

**Preços médios mensais de Algodão em pluma - NY
(US\$ cents/£)**



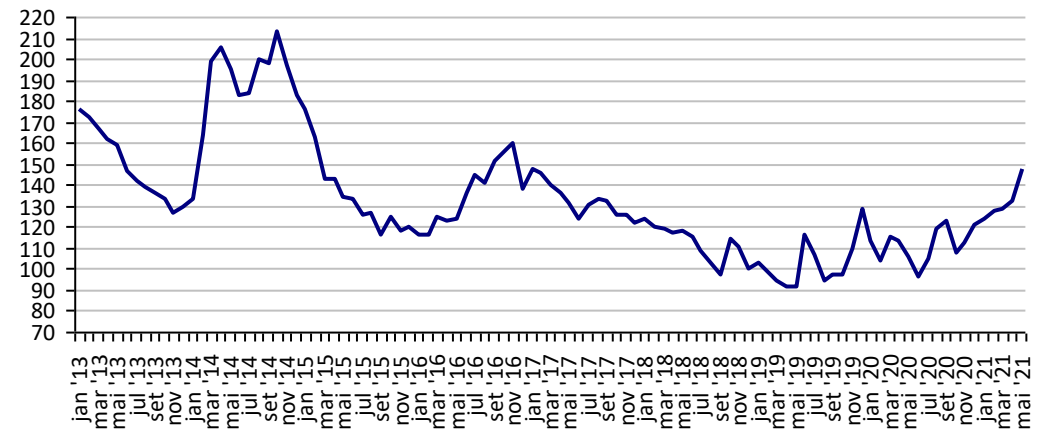
Fonte: Bolsa de Nava Iorque

**Preços médios mensais de Arroz 100% inteiro - Bangkok
(US\$/Tonelada)**



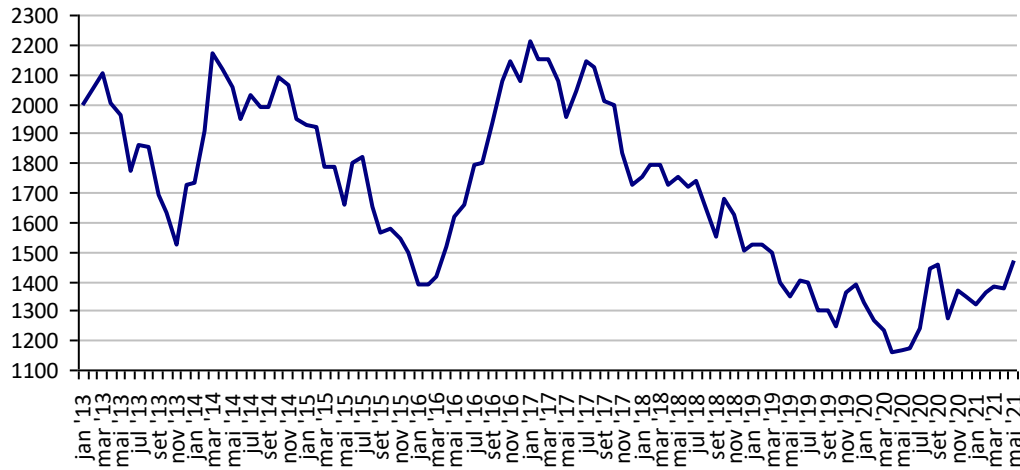
Fonte: Bolsa de Bangkok

**Preços médios mensais de Café Arábica - Nova Iorque - 1ª entrega
(US\$/libra-peso)**



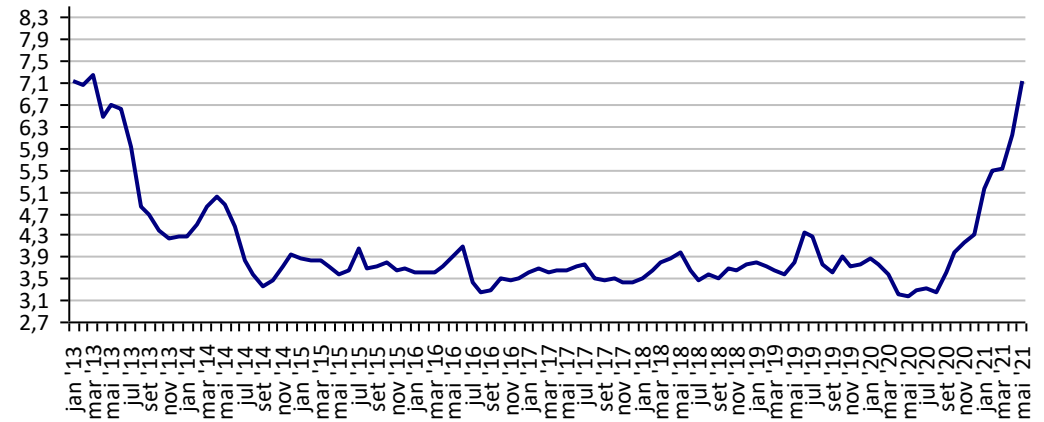
Fonte: Bolsa de Nova Iorque

Preços médios mensais de Café Robusta - Londres (US\$/t)



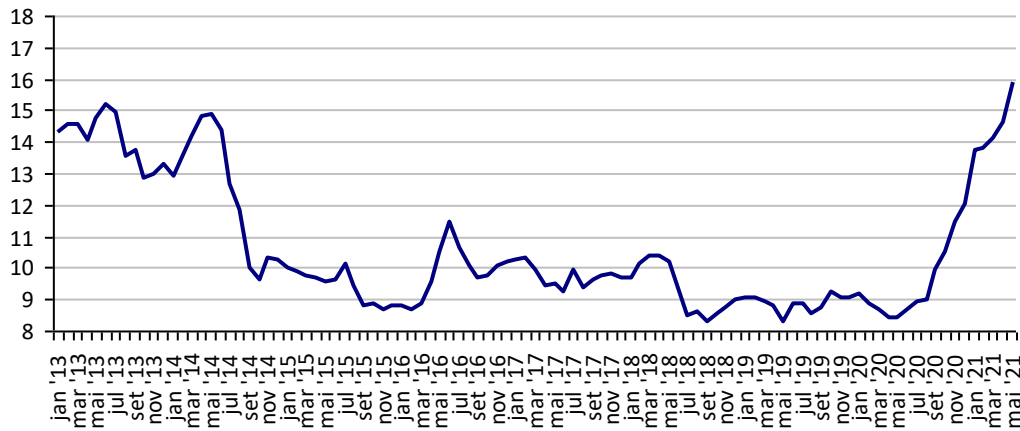
Fonte: ICE Futures Europe

Preços médios mensais de Milho - Chicago - 1ª entrega (US\$/bushell)



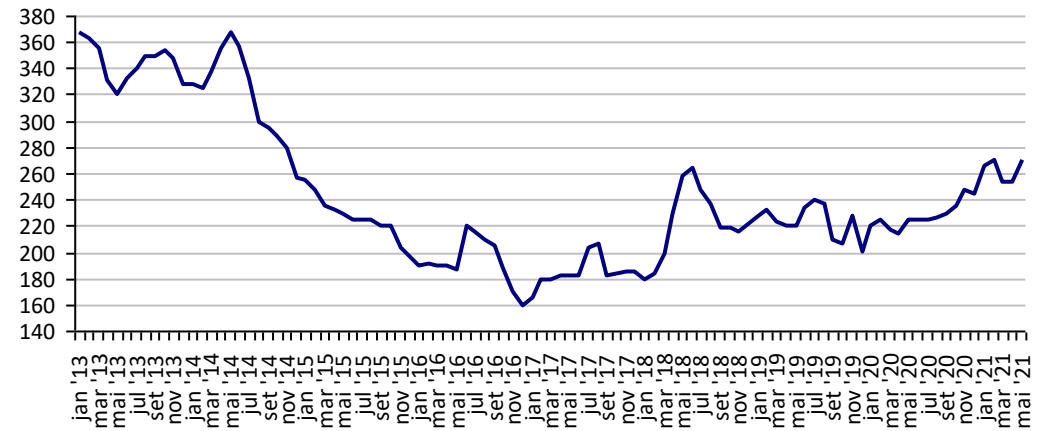
Fonte: CBOT

Preços médios mensais de Soja em grãos - Chicago - 1ª entrega (US\$/bushell)



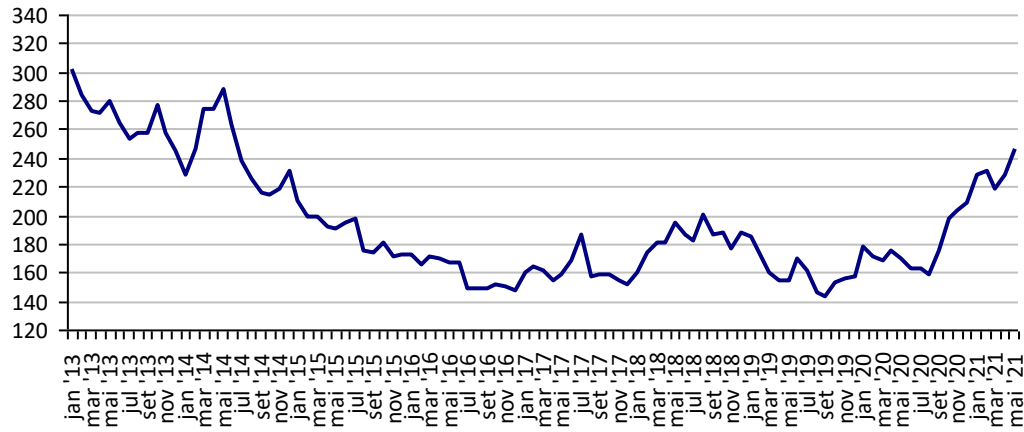
Fonte: CBOT

Preços médios mensais de Trigo em grãos - Argentina (US\$/t)



Fonte: CMA

**Preços médios mensais de Trigo em grãos HRW - Kansas
 (US\$/t)**



Fonte: Bolsa de Kansas

PREÇOS AGROPECUÁRIOS - COTAÇÕES PRINCIPAIS MOEDAS

PRODUTOS	UF/PRAÇA	UNIDADE	COTAÇÕES		VARIACIONES					
			21/05/2021	20/05/2021	DIÁRIA %	07 DIAS %	30 DIAS %	06 MESES %	12 MESES %	24 MESES %
Taxa de cambio (R\$)	Brasil	US\$	5,30	5,29	0,23	0,62	-3,53	-1,49	-5,34	31,82
	Brasil	Peso Argentina	0,06	0,06	0,20	0,34	-4,77	-16,09	-31,64	-37,50
	Brasil	Libra Esterlina	7,51	7,50	0,05	1,04	-1,41	4,89	9,61	47,23
	Brasil	Euro	6,46	6,47	-0,17	0,91	-2,22	1,50	5,23	43,84
Índice de Commodities Agrícola - (IC-Br)			350,90	350,90	0,00	0,00	0,00	20,84	38,01	81,12

Fonte: Banco Central do Brasil

Índice de Commodities Agrícola - Brasil Agropecuária
(IC-Br)

