

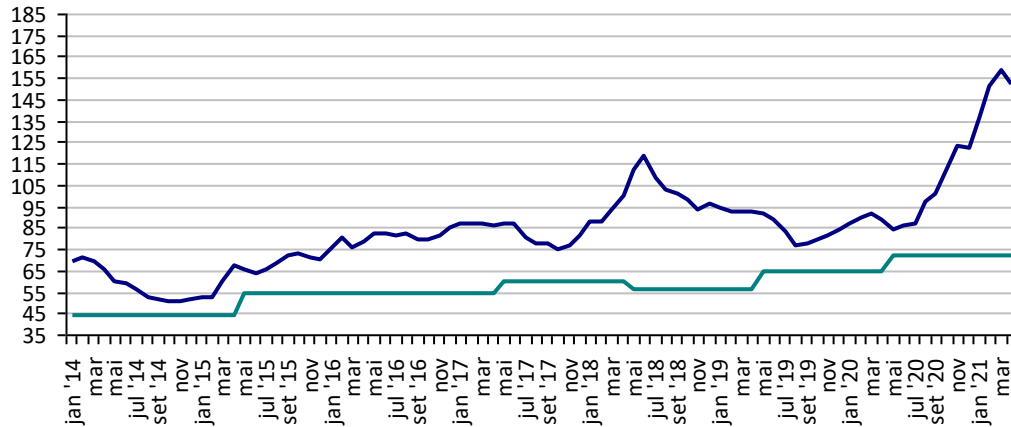
PREÇOS AGROPECUÁRIOS - MERCADO INTERNO - CMA

PRODUTOS	UF/PRAÇA	UNIDADE	COTAÇÕES		VARIAÇÕES					
			09/04/2021	08/04/2021	DIÁRIA %	07 DIAS %	30 DIAS %	06 MESES %	12 MESES %	24 MESES %
Algodão Pluma	Rondonópolis-MT	R\$/@	153,30	152,50	0,5	0,8	-6,1	43,6	70,6	64,2
Arroz Casca	Cachoeira do Sul-RS	R\$/50Kg	86,80	86,75	0,1	0,3	2,6	-17,6	61,9	117,0
Boi Gordo	Barra do Garça-MT	R\$/@	308,00	308,00	0,0	0,7	3,7	25,7	81,2	113,9
Feijão Cores	Apucarana-PR	R\$/60Kg	290,00	290,00	0,0	0,0	-3,3	11,5	5,5	38,1
Frango	SC	R\$/Kg	3,30	3,30	0,0	0,0	0,0	-8,3	32,0	28,9
Milho	Cascavel-PR	R\$/60Kg	95,00	95,00	0,0	2,2	15,9	48,4	97,9	206,5
Soja	Cascavel-PR	R\$/60Kg	169,00	164,00	3,0	2,4	0,0	5,6	81,7	134,7
Suino	Chapecó-SC	R\$/@18,75kg	106,87	106,87	0,0	-1,7	-5,0	14,0	35,7	72,7
Trigo	Cascavel-PR	R\$/t	1.550,00	1.550,00	0,0	-1,9	-1,9	29,2	34,8	72,2

Fonte: CMA

Preços médios mensais de Algodão em pluma - Rondonópolis-MT
(R\$/@)

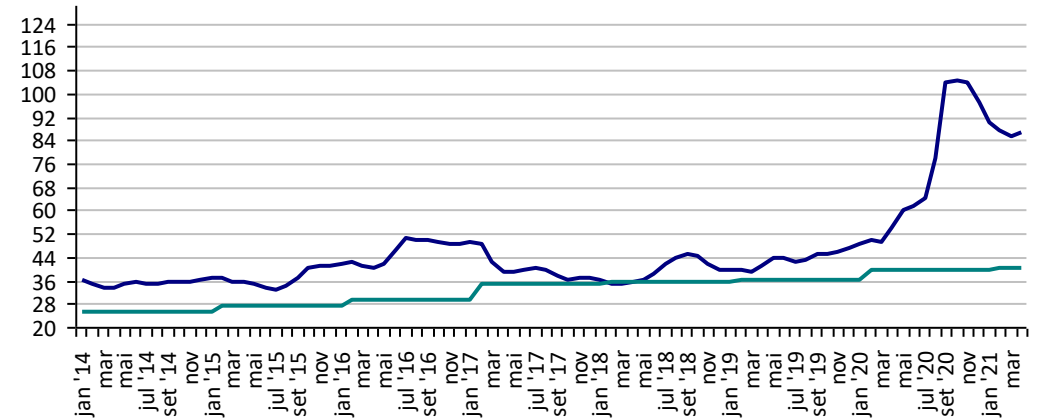
Preço Mínimo: 72



Fonte: CMA

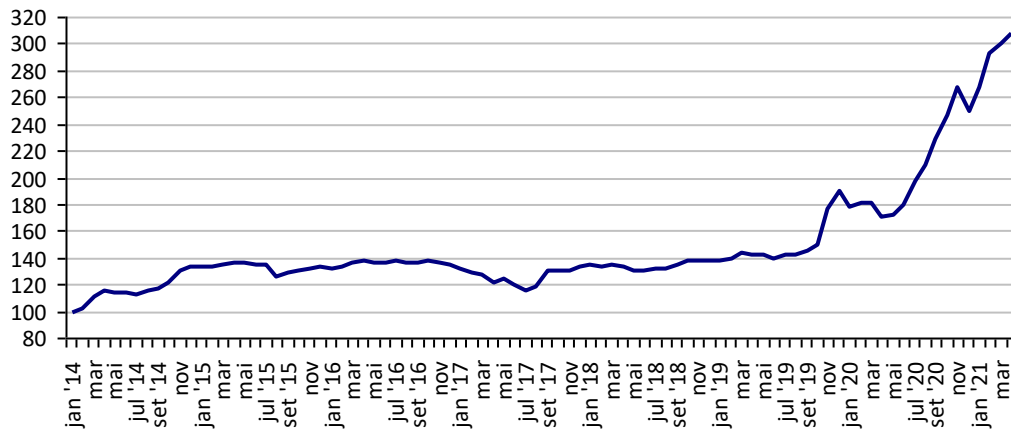
Preços médios mensais de Arroz em casca - Cachoeira do Sul-RS
(R\$/50kg)

Preço Mínimo: 40,18



Fonte: CMA

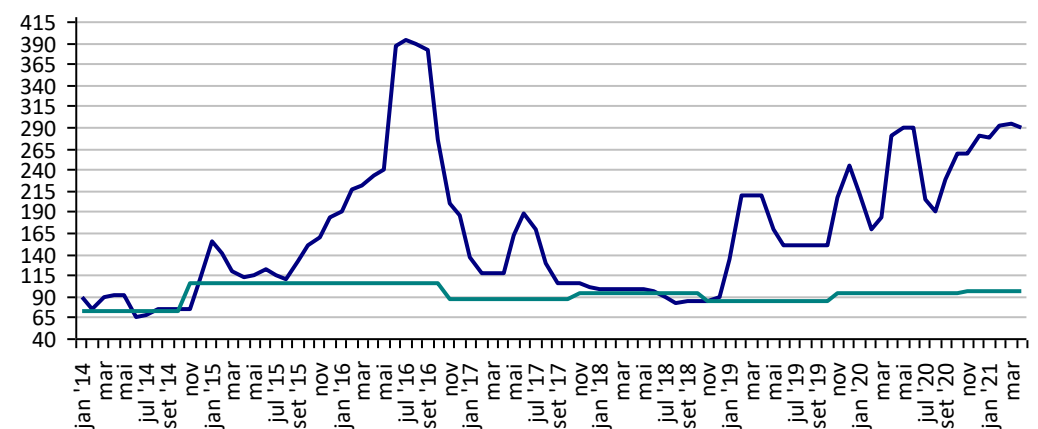
Preços médios mensais de Boi gordo - Barra do Garça-MT
(R\$/@)



Fonte: CMA

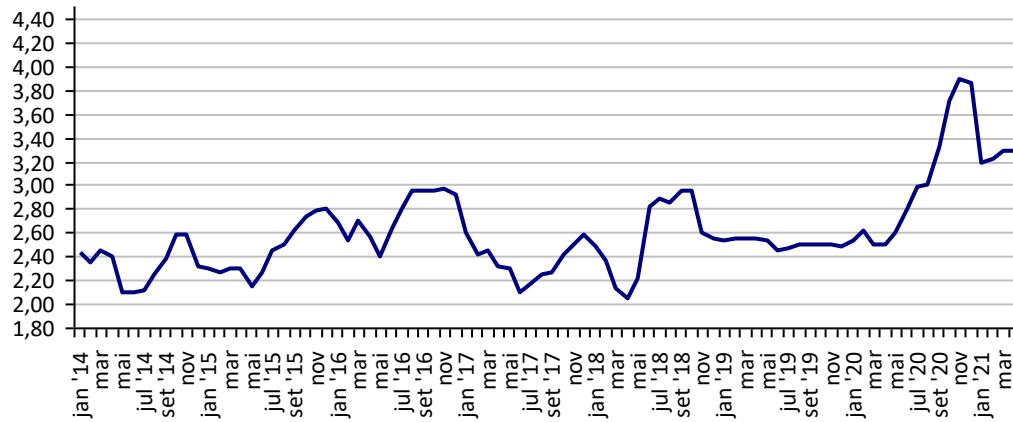
Preços médios mensais de Feijão cores - Apucarana - PR
(R\$/60kg)

Preço Mínimo: 95,49



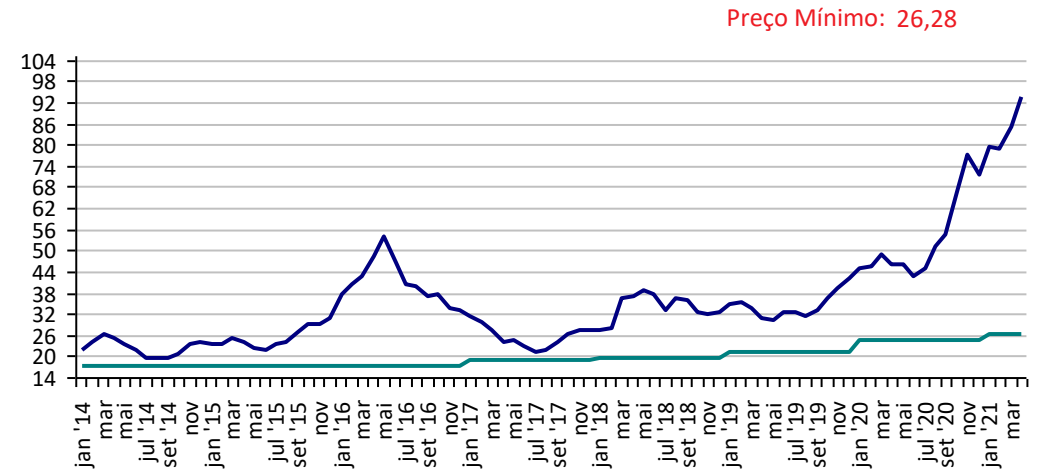
Fonte: CMA

Preços médios mensais de Frango vivo - Santa Catarina (R\$/kg)



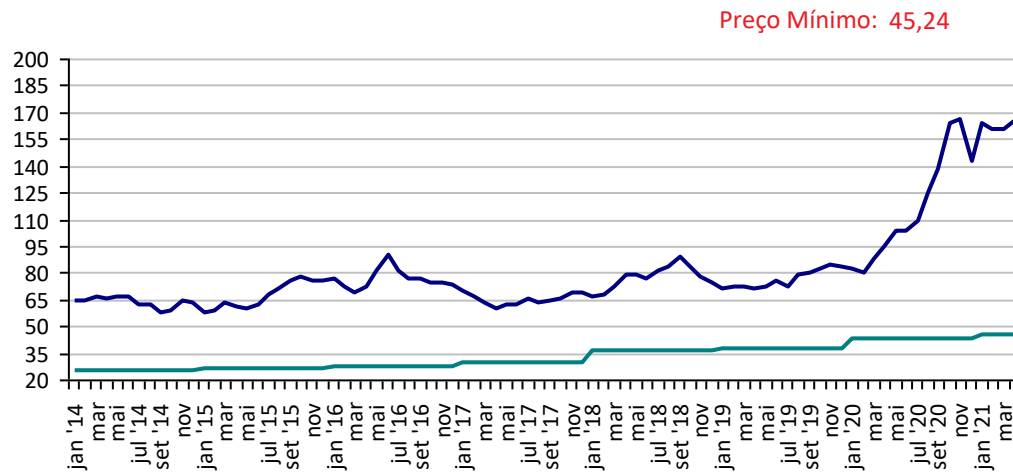
Fonte: CMA

Preços médios mensais de Milho em grãos - Cascavel-PR (R\$/60kg)



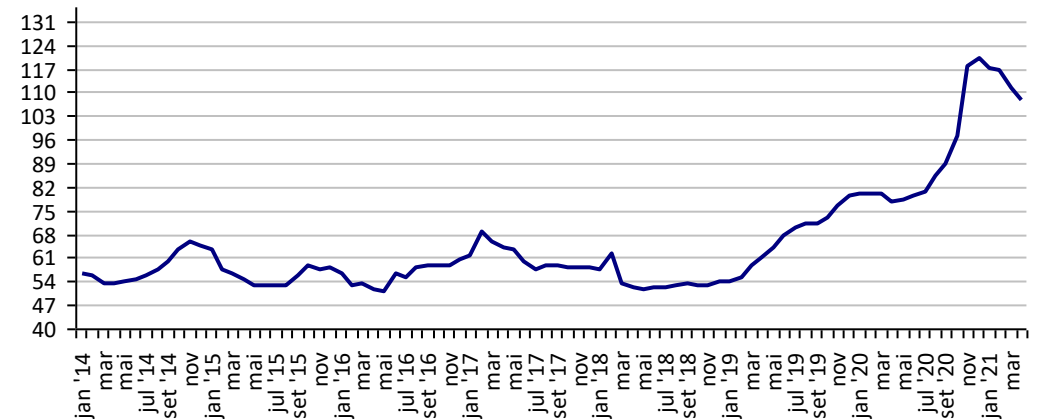
Fonte: CMA

Preços médios mensais de Soja em grãos - Cascavel-PR (R\$/60kg)



Fonte: CMA

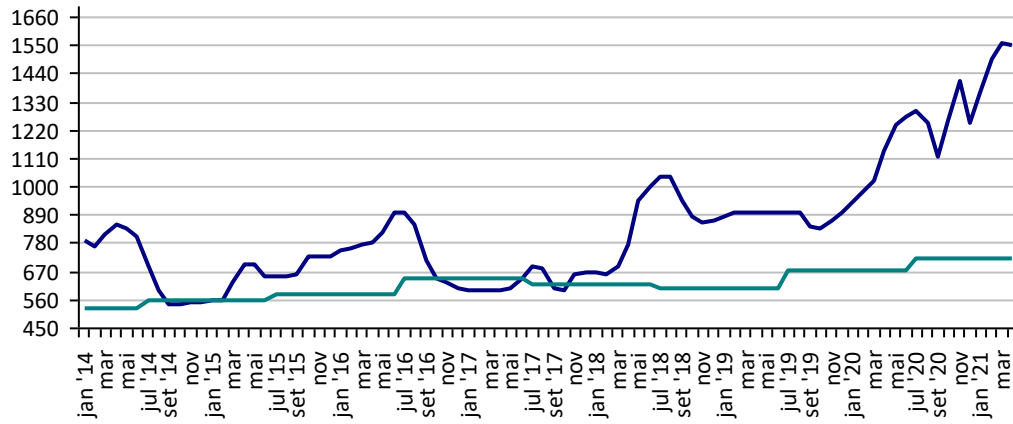
Preços médios mensais de Suíno vivo - Chapecó-SC (R\$/@ de 18,75kg)



Fonte: CMA

Preços médios mensais de Trigo em grãos - Cascavel - PR
(R\$/tonelada)

Preço Mínimo: 723,17



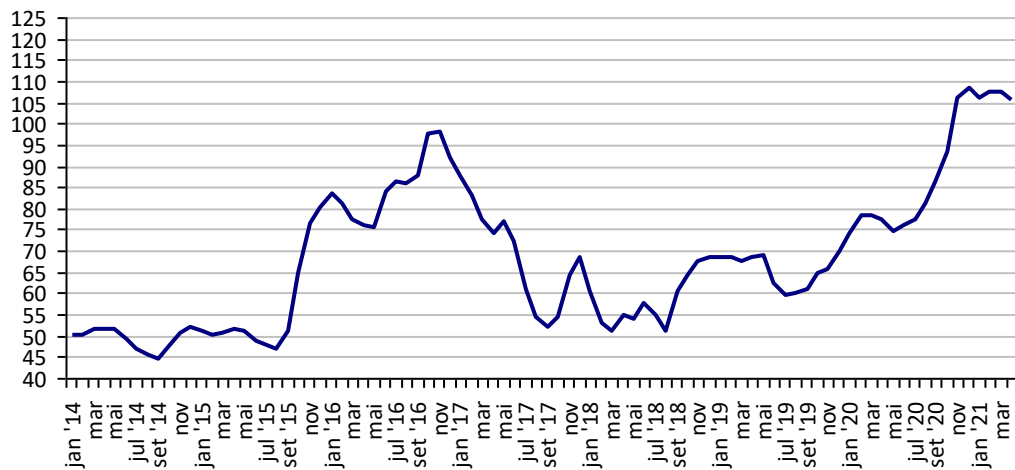
Fonte: CMA

PREÇOS AGROPECUÁRIOS - MERCADO INTERNO - CEPEA

PRODUTOS	UF/PRAÇA	UNIDADE	COTAÇÕES		VARIAÇÕES					
			09/04/2021	08/04/2021	DIÁRIA %	07 DIAS %	30 DIAS %	06 MESES %	12 MESES %	24 MESES %
Açúcar Cristal	SP	R\$/50Kg	106,55	106,55	0,1	1,7	0,2	17,9	35,3	59,3
Algodão Pluma	SP	R\$/@	480,32	481,45	-0,2	0,5	-6,0	43,5	70,4	65,0
Arroz Casca	RS	R\$/50Kg	87,54	87,31	0,3	0,5	2,4	-17,6	62,5	112,5
Boi Gordo	SP	R\$/@	319,40	316,80	0,8	1,0	3,4	22,1	61,3	101,1
Café Arábica	SP	R\$/60Kg	725,21	722,75	0,3	2,6	-1,9	34,8	24,2	86,3
Café Robusta	ES	R\$/60Kg	454,08	444,51	2,2	3,4	-1,8	15,3	39,8	58,4
Laranja Pêra	SP	R\$/cx40,8kg	37,50	37,50	0,0	-1,1	-5,3	0,0	13,6	12,5
Leite	MG	R\$/Litro	1,96	1,96	0,0	0,0	0,0	-9,2	33,4	22,7
Milho Grão	Campinas - SP	R\$/60Kg	95,37	95,49	-0,1	1,6	4,1	40,0	69,1	157,7
Soja Grão	Paranaguá - PR	R\$/60Kg	174,71	172,63	1,2	0,5	-1,4	12,1	74,6	128,0
Trigo Grão	PR	R\$/t	1.585,38	1.584,86	0,0	1,1	4,6	29,1	37,6	76,9

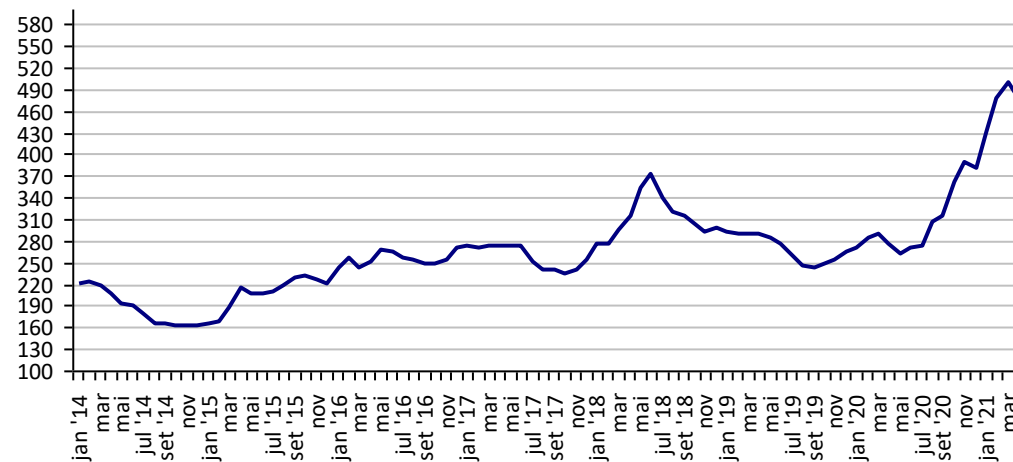
Fonte: CEPEA

Açúcar Cristal - SP (R\$/50Kg)



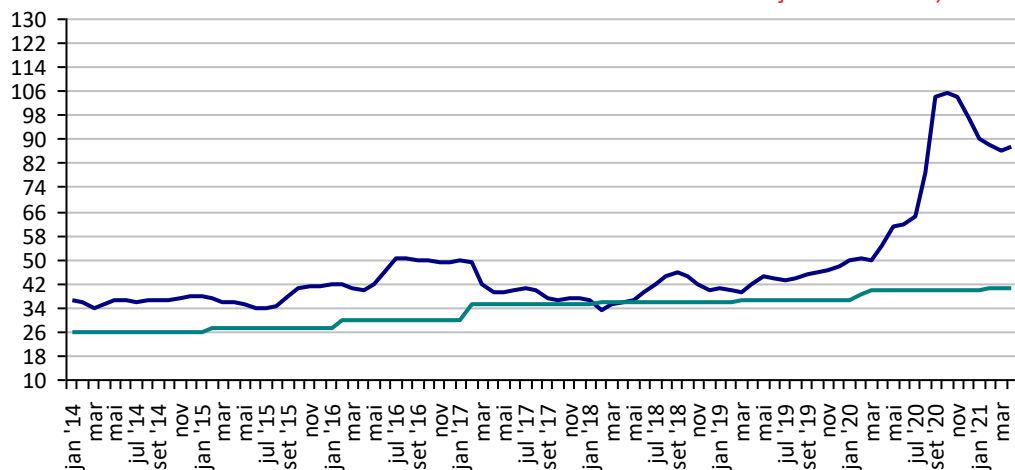
Fonte: CEPEA

Algodão em Pluma - SP (R\$/@)



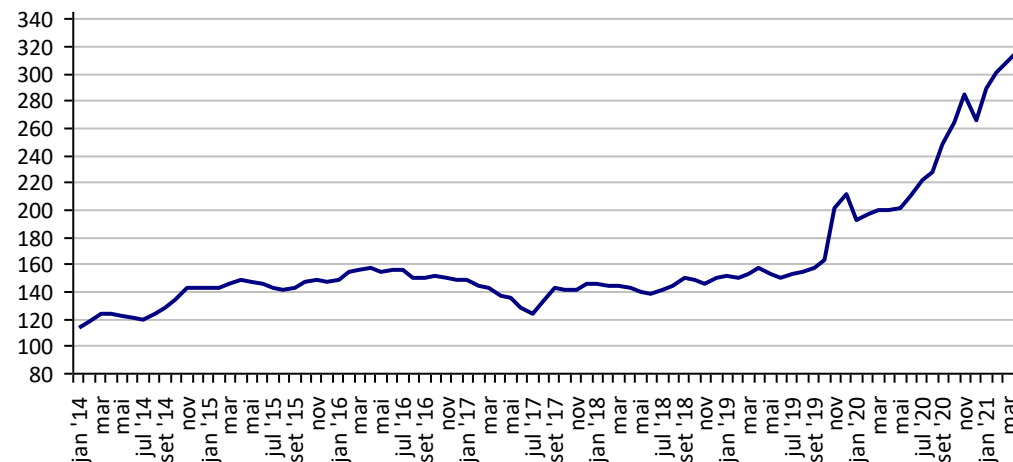
Fonte: CEPEA

Arroz em Casca -RS (R\$/50Kg)



Fonte: CEPEA

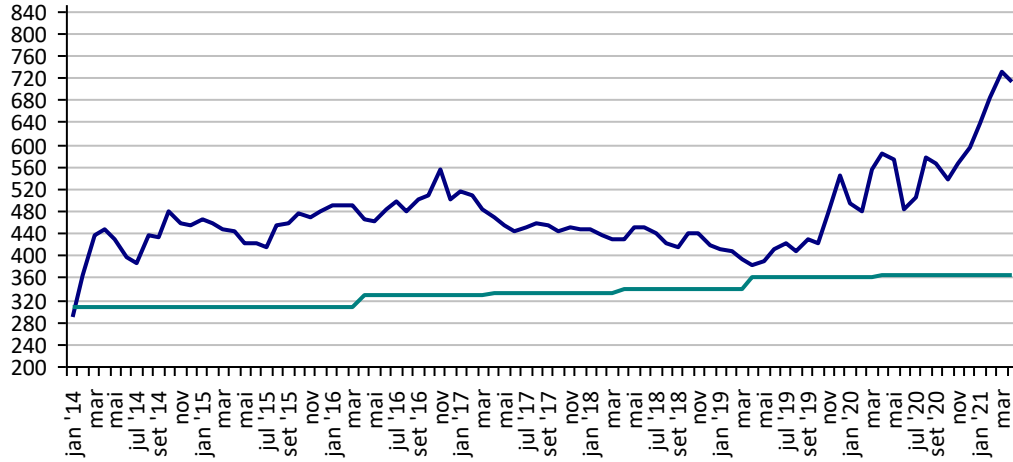
Boi Gordo - SP (R\$/@)



Fonte: CEPEA

Café Arábica - SP (R\$/60Kg)

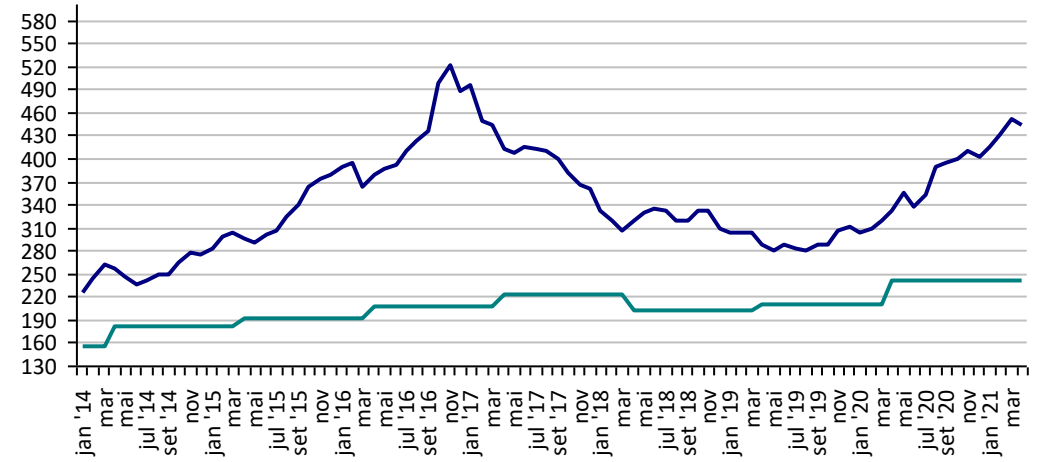
Preço Mínimo: 364,09



Fonte: CEPEA

Café Robusta - ES (R\$/60Kg)

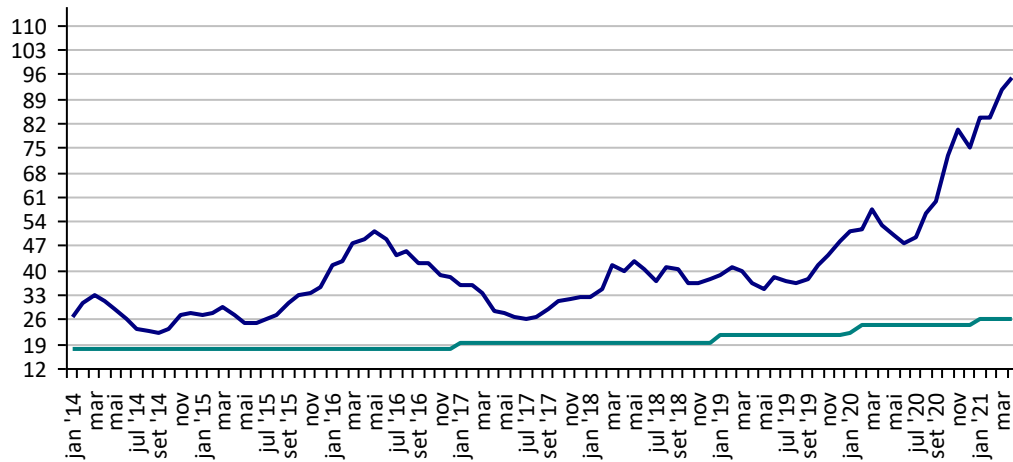
Preço Mínimo: 242,31



Fonte: CEPEA

Milho Campinas - SP (R\$/60Kg)

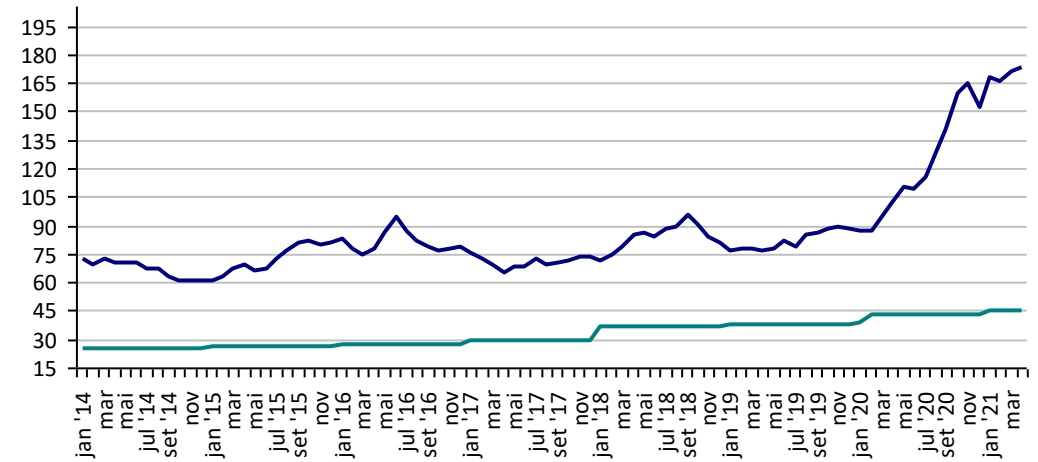
Preço Mínimo: 26,28



Fonte: CEPEA

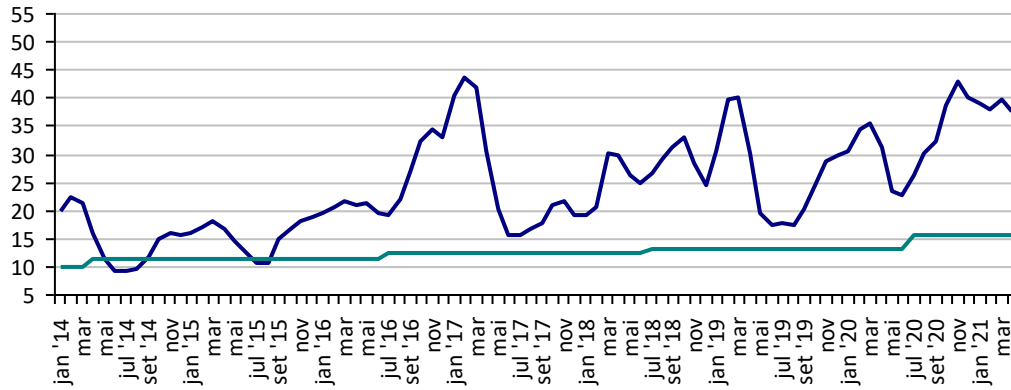
Soja Paranaguá - PR (R\$/60Kg)

Preço Mínimo: 45,24



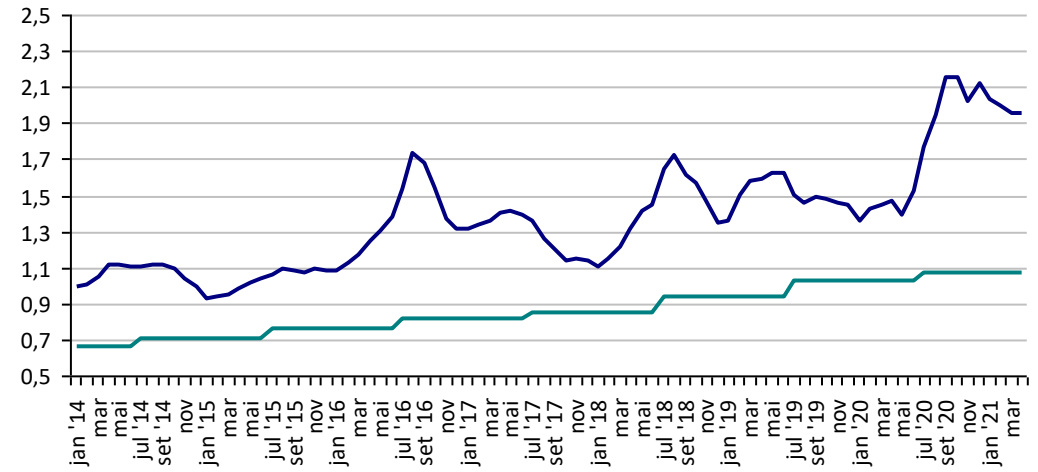
Fonte: CEPEA

Preços Médios Mensais de Laranja Pêra - Arvore – Mercado – Bebedouro-SP (R\$/cx 40,8kg) Preço Mínimo: 15,53



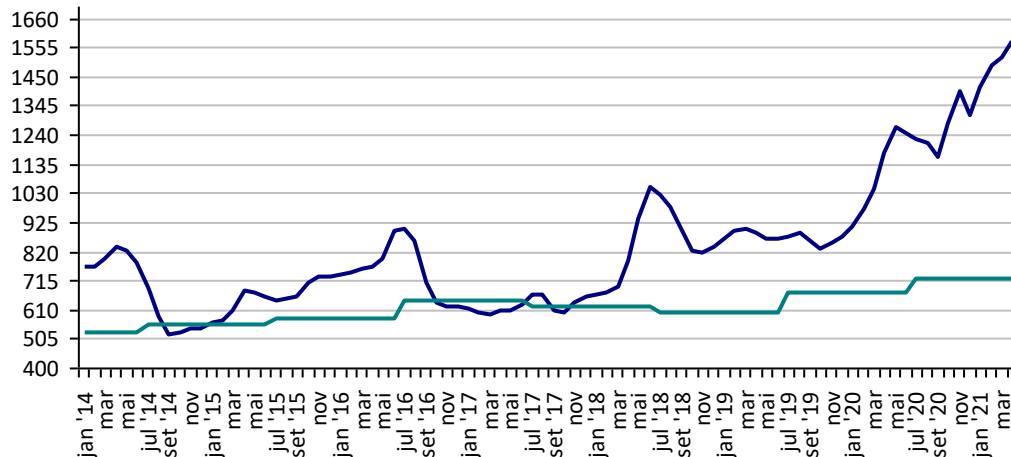
Fonte: CEPEA

Leite - MG (R\$/Litro) Preço Mínimo: 1,08



Fonte: CEPEA

Trigo - PR (R\$/t) Preço Mínimo: 723,17

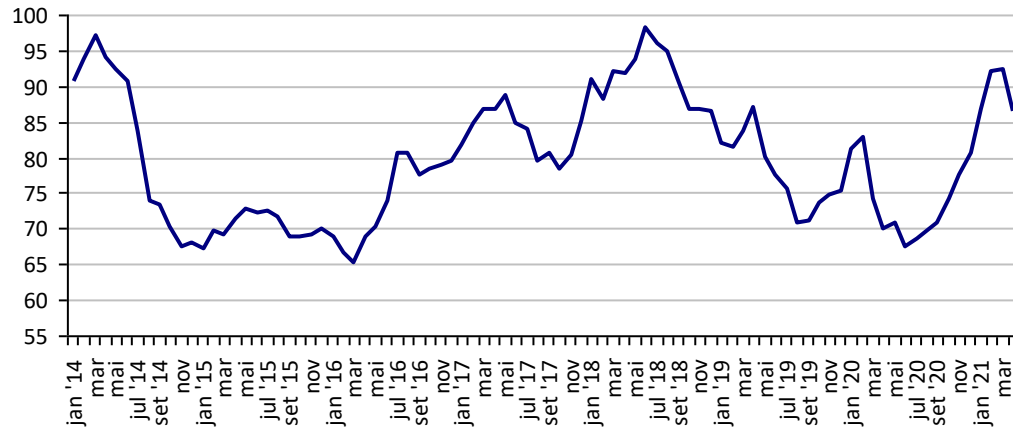


Fonte: CEPEA

PREÇOS AGROPECUÁRIOS - MERCADO EXTERNO

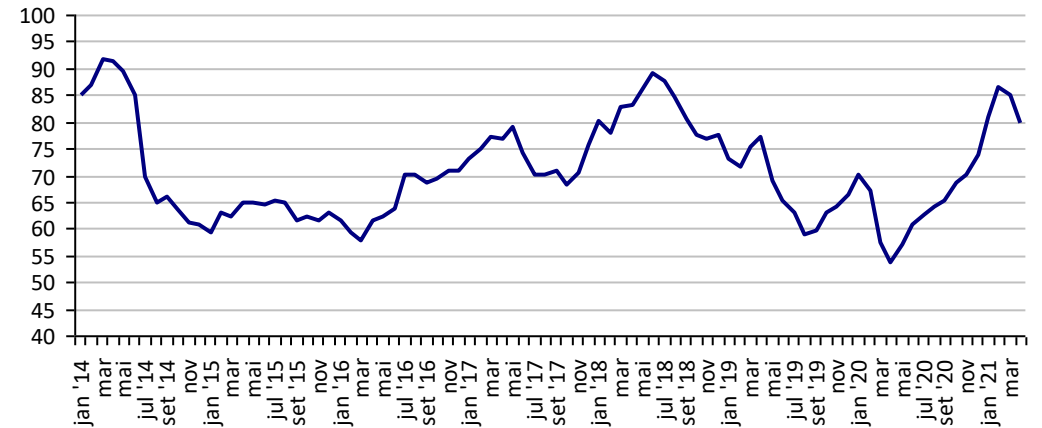
PRODUTOS	UF/PRAÇA	UNIDADE	COTAÇÕES		VARIAÇÕES					
			09/04/2021	08/04/2021	DIÁRIA %	07 DIAS %	30 DIAS %	06 MESES %	12 MESES %	24 MESES %
Algodão Pluma	New York	US\$/Lb	82,40	81,41	1,2	5,7	-3,3	21,8	51,6	6,2
Algodão Pluma	Liverpool A	US\$/Lb	86,35	86,35	0,0	-1,0	-7,8	18,4	20,9	-2,3
Arroz Casca	Bangkok	US\$/t	520,00	520,00	0,0	-1,0	-4,2	2,2	-12,6	20,1
Café	New York	US\$/Lb	127,25	127,85	-0,5	4,6	-1,6	14,1	7,3	35,0
Café	Londres	US\$/t	1.343,00	1.345,00	-0,1	1,4	-3,8	6,6	13,0	-5,7
Milho	Chicago	US\$/bs	5,77	5,80	-0,4	3,1	5,4	46,1	74,0	59,6
Soja	Chicago	US\$/bs	14,03	14,15	-0,9	0,1	-0,6	31,7	62,5	55,5
Trigo	Argentina	US\$/t	245,00	245,00	0,0	-0,8	-3,9	6,5	14,0	11,4
Trigo	Kansas	US\$/t	234,70	231,03	1,6	4,5	3,4	19,3	29,8	49,9

**Preços médios mensais de Algodão em pluma - Liverpool A
(US\$ cents/Libra)**



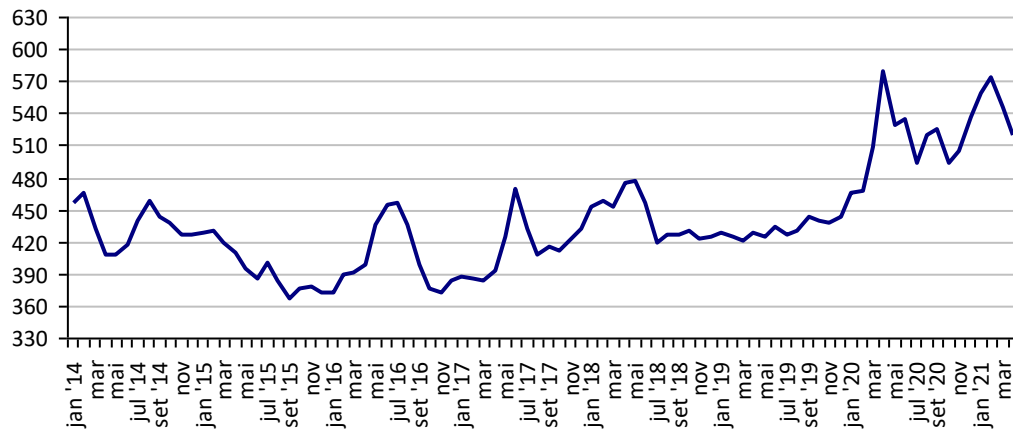
Fonte: Liverpool

**Preços médios mensais de Algodão em pluma - NY
(US\$ cents/£)**



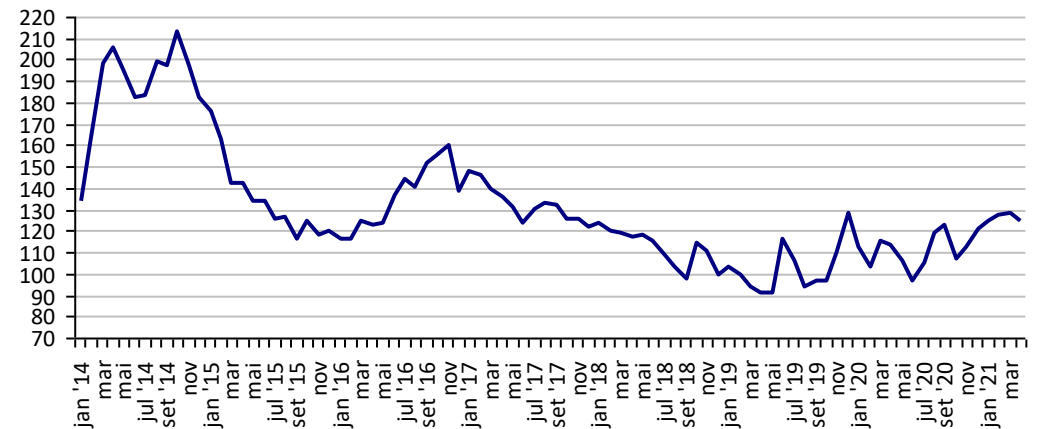
Fonte: Bolsa de Nava lorque

**Preços médios mensais de Arroz 100% inteiro - Bangkok
(US\$/Tonelada)**



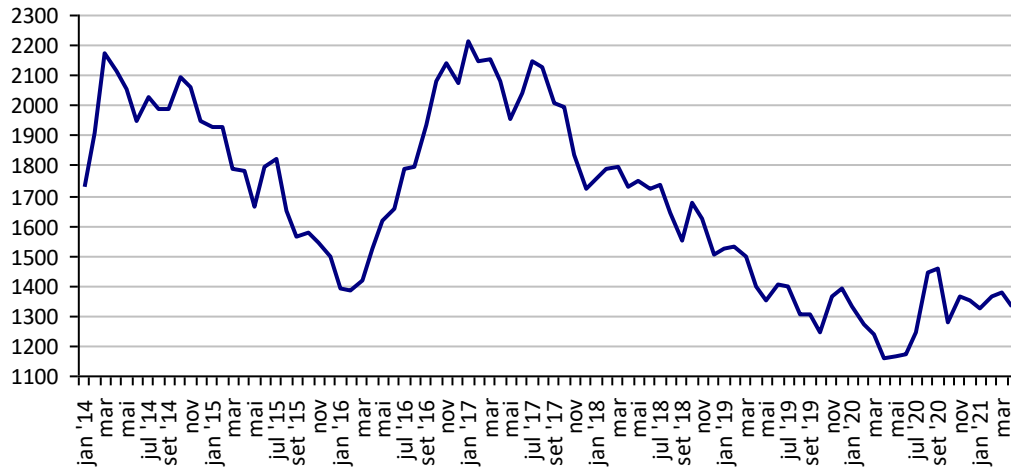
Fonte: Bolsa de Bangkok

**Preços médios mensais de Café Arábica - Nova lorque - 1ª entrega
(US\$/libra-peso)**



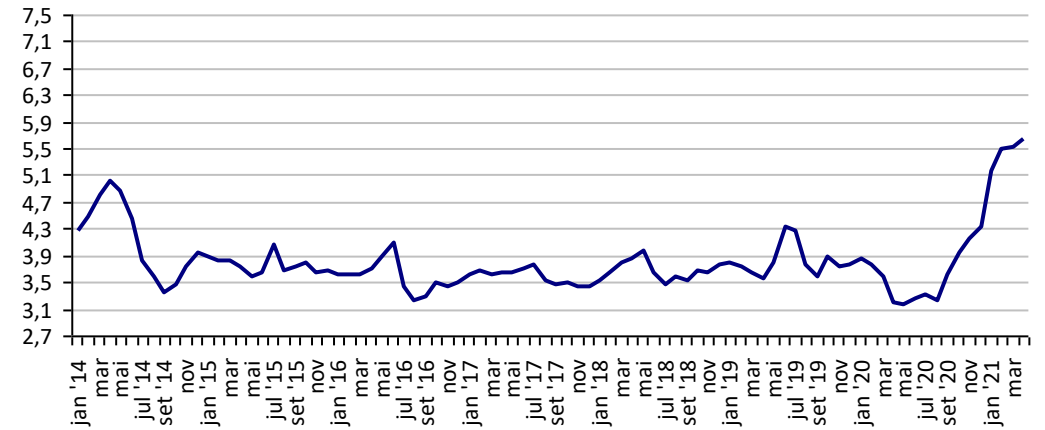
Fonte: Bolsa de Nova lorque

Preços médios mensais de Café Robusta - Londres (US\$/t)



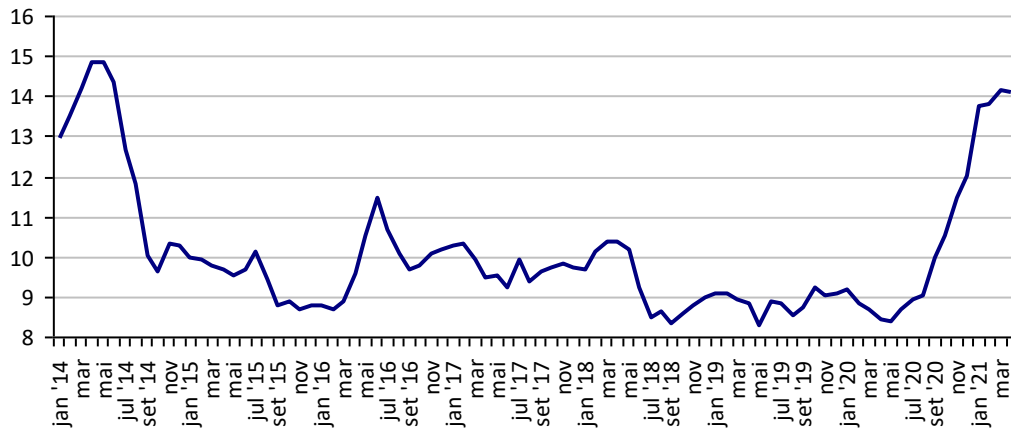
Fonte: ICE Futures Europe

Preços médios mensais de Milho - Chicago - 1ª entrega (US\$/bushell)



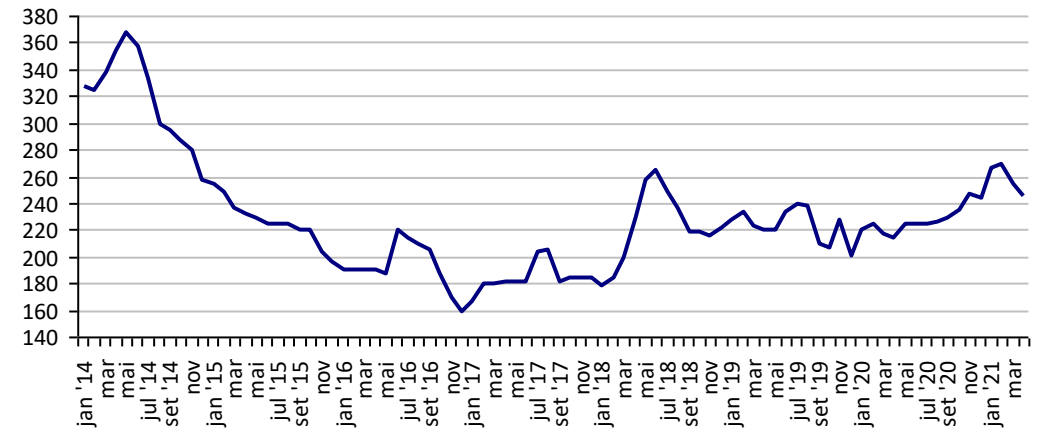
Fonte: CBOT

Preços médios mensais de Soja em grãos - Chicago - 1ª entrega (US\$/bushell)



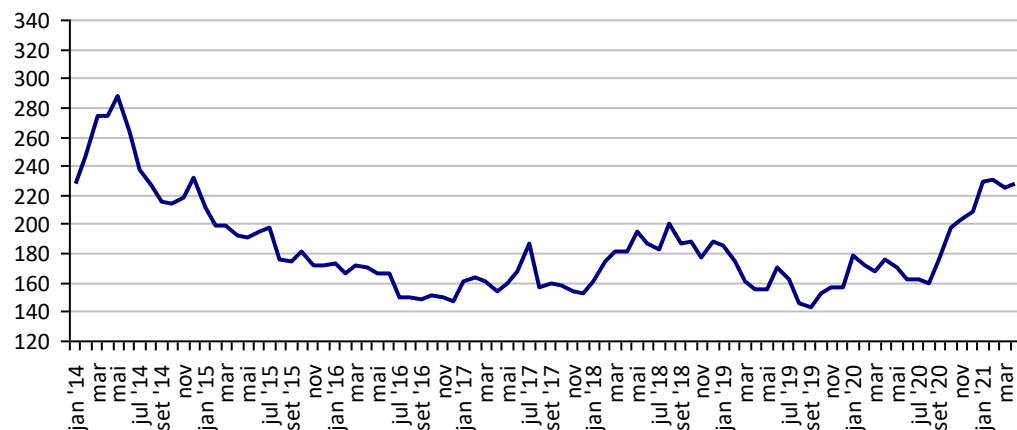
Fonte: CBOT

Preços médios mensais de Trigo em grãos - Argentina (US\$/t)



Fonte: CMA

Preços médios mensais de Trigo em grãos HRW - Kansas (US\$/t)



Fonte: Bolsa de Kansas

PREÇOS AGROPECUÁRIOS - COTAÇÕES PRINCIPAIS MOEDAS

PRODUTOS	UF/PRAÇA	UNIDADE	COTAÇÕES		VARIACIONES					
			09/04/2021	08/04/2021	DIÁRIA %	07 DIAS %	30 DIAS %	06 MESES %	12 MESES %	24 MESES %
Taxa de cambio (R\$)	Brasil	US\$	5,64	5,58	1,13	-0,71	-1,75	1,90	11,16	47,20
	Brasil	Peso Argentina	0,06	0,06	1,08	-1,39	-3,57	-15,02	-21,88	-31,39
	Brasil	Libra Esterlina	7,75	7,67	1,10	-1,34	-2,94	7,64	22,56	54,35
	Brasil	Euro	6,72	6,65	1,06	0,33	-1,75	2,58	20,99	55,43
Índice de Commodities Agrícola - (IC-Br)			346,53	346,53	0,00	0,00	0,00	19,90	53,09	74,15

Fonte: Banco Central do Brasil

Índice de Commodities Agrícola - Brasil Agropecuária
(IC-Br)

