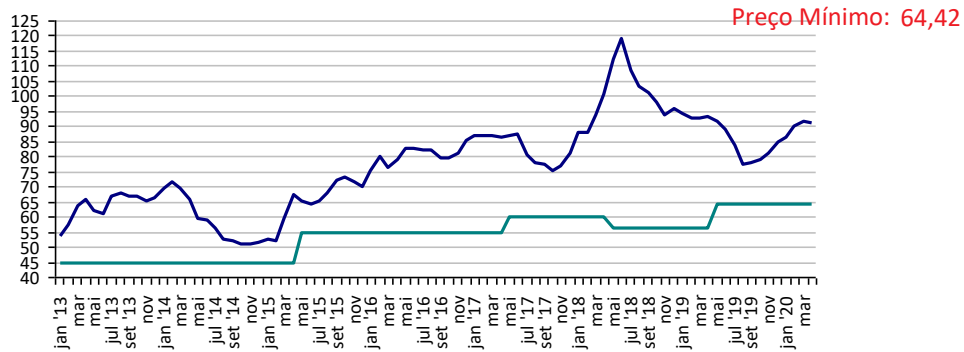


## PREÇOS AGROPECUÁRIOS - MERCADO INTERNO - CMA

PRODUTOS	UF/PRAÇA	UNIDADE	COTAÇÕES		VARIAÇÕES					
			03/04/2020	02/04/2020	DIÁRIA %	07 DIAS %	30 DIAS %	06 MESES %	12 MESES %	24 MESES %
Algodão Pluma	Rondonópolis-MT	R\$/@	90,5	90,8	-0,4	-0,7	-1,4	15,4	-3,1	-6,3
Arroz Casca	Cachoeira do Sul-RS	R\$/50Kg	52,2	51,9	0,5	3,1	7,5	15,2	30,7	49,2
Boi Gordo	Barra do Garça-MT	R\$/@	172,0	177,0	-2,8	0,0	-8,0	17,8	19,4	28,4
Feijão Cores	Apucarana-PR	R\$/60Kg	275,0	275,0	0,0	27,9	66,7	83,3	31,0	175,0
Frango	SC	R\$/Kg	2,5	2,5	0,0	0,0	0,0	0,4	-2,0	22,4
Milho	Cascavel-PR	R\$/60Kg	48,5	48,5	0,0	-3,0	1,0	34,7	51,6	32,9
Soja	Cascavel-PR	R\$/60Kg	95,0	94,5	0,5	3,8	11,1	16,6	31,0	24,2
Suino	Chapecó-SC	R\$/@18,75kg	78,7	78,7	0,0	-1,2	0,0	7,7	31,2	50,0
Trigo	Cascavel-PR	R\$/t	1.100,0	1.100,0	0,0	0,0	10,0	31,0	22,2	57,1

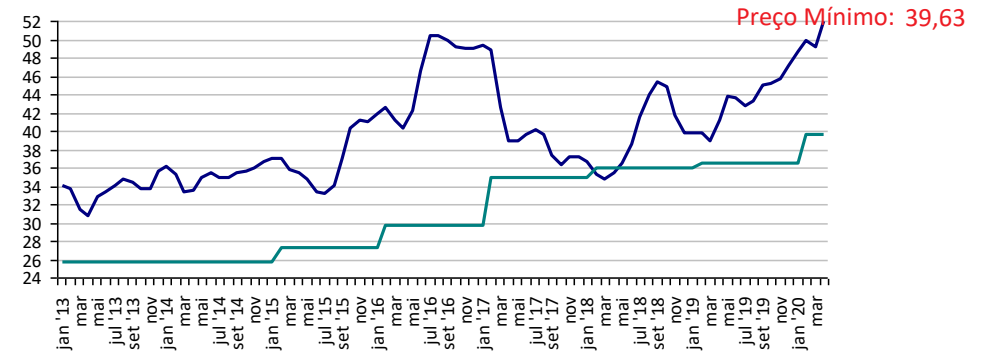
Fonte: CMA

Preços médios mensais de Algodão em pluma - Rondonópolis-MT  
(R\$/@)



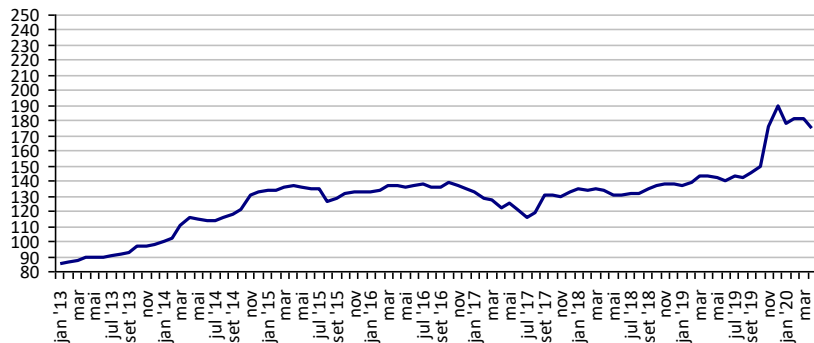
Fonte: CMA

Preços médios mensais de Arroz em casca - Cachoeira do Sul-RS  
(R\$/50kg)



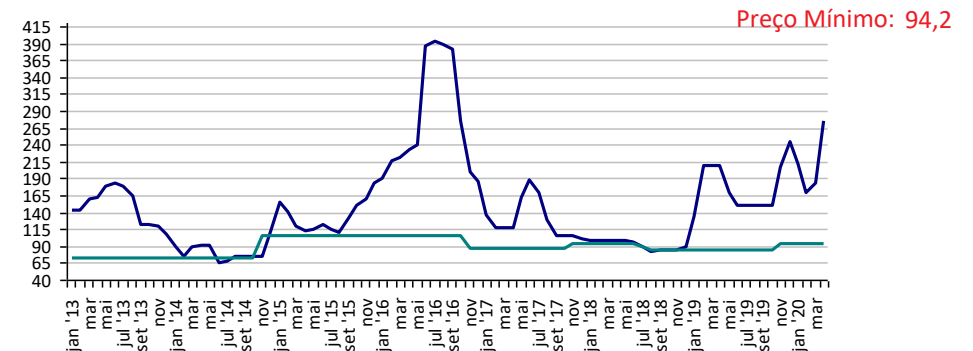
Fonte: CMA

Preços médios mensais de Boi gordo - Barra do Garça-MT  
(R\$/@)



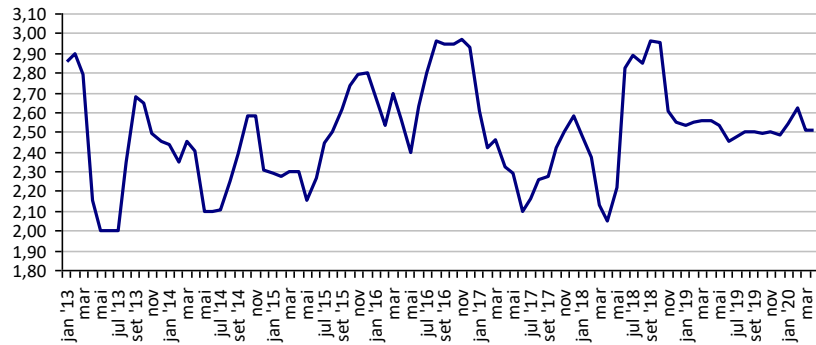
Fonte: CMA

Preços médios mensais de Feijão cores - Apucarana - PR  
(R\$/60kg)



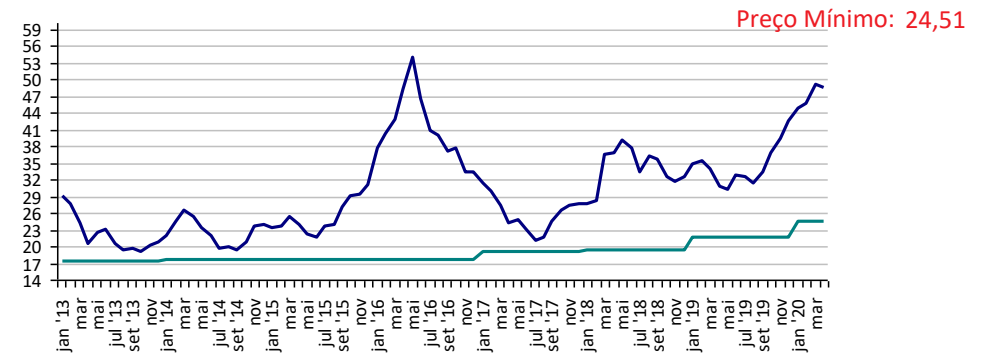
Fonte: CMA

**Preços médios mensais de Frango vivo - Santa Catarina**  
(R\$/kg)



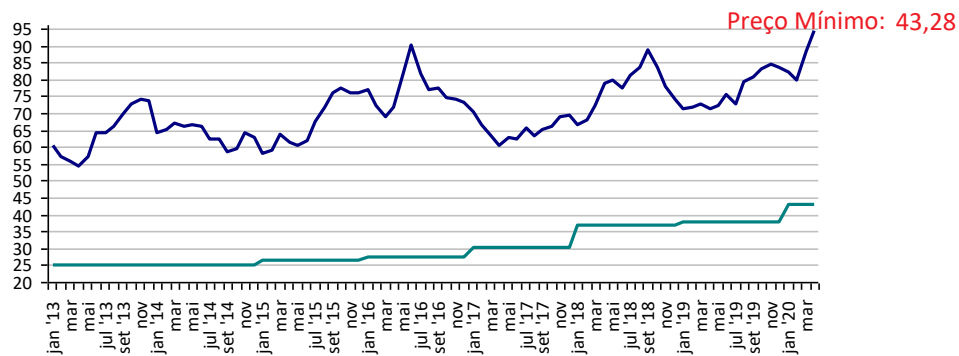
Fonte: CMA

**Preços médios mensais de Milho em grãos - Cascavel-PR**  
(R\$/60kg)



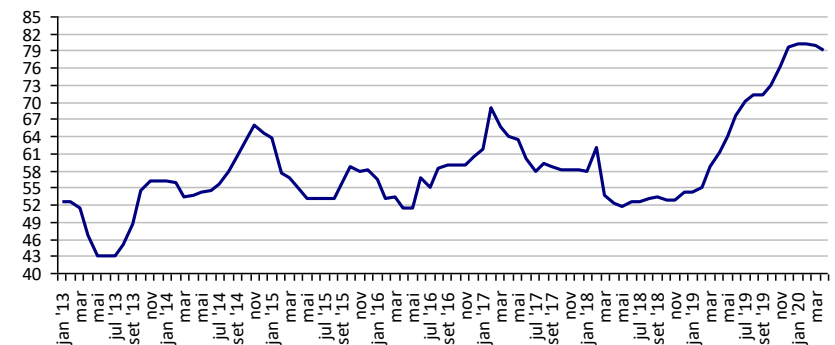
Fonte: CMA

**Preços médios mensais de Soja em grãos - Cascavel-PR**  
(R\$/60kg)



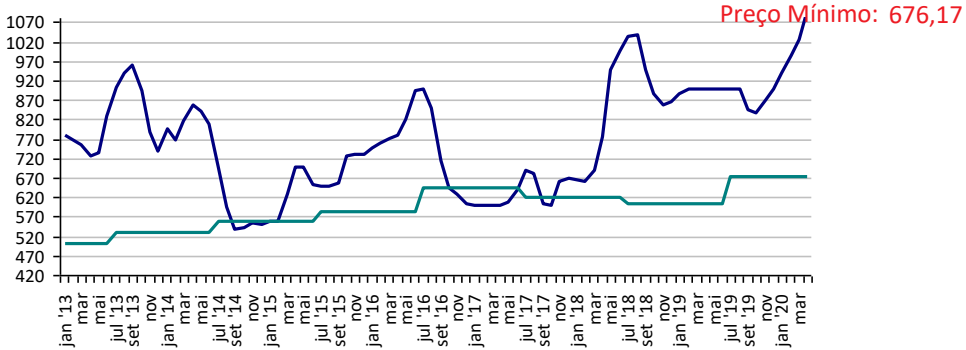
Fonte: CMA

**Preços médios mensais de Suíno vivo - Chapecó-SC**  
(R\$/@ de 18,75kg)



Fonte: CMA

**Preços médios mensais de Trigo em grãos - Cascavel - PR**  
**(R\$/tonelada)**



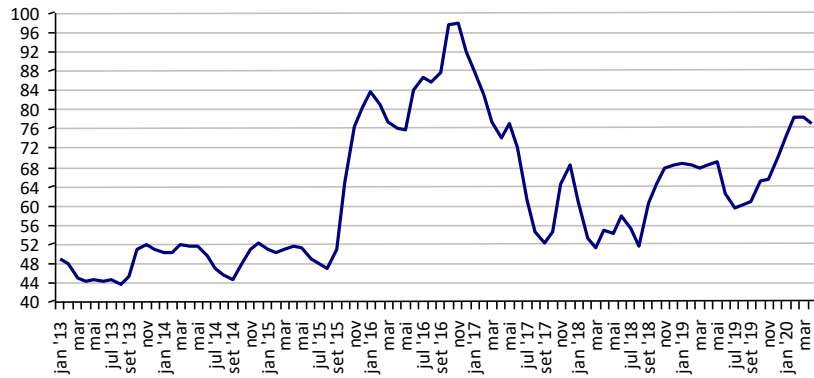
Fonte: CMA

## PREÇOS AGROPECUÁRIOS - MERCADO INTERNO - CEPEA

PRODUTOS	UF/PRAÇA	UNIDADE	COTAÇÕES		VARIAÇÕES					
			03/04/2020	02/04/2020	DIÁRIA %	07 DIAS %	30 DIAS %	06 MESES %	12 MESES %	24 MESES %
Açúcar Cristal	SP	R\$/50Kg	77,8	77,8	1,2	1,8	-3,8	20,2	15,0	44,3
Algodão Pluma	SP	R\$/@	284,0	279,3	1,7	-1,7	-1,8	15,7	-3,0	-5,8
Arroz Casca	RS	R\$/50Kg	52,5	52,3	0,3	2,3	7,0	15,3	30,0	48,4
Boi Gordo	SP	R\$/@	200,6	195,4	2,7	0,1	-0,7	25,6	26,4	39,1
Café Arábica	SP	R\$/60Kg	581,6	587,8	-1,0	2,6	6,2	38,3	48,2	36,7
Café Robusta	ES	R\$/60Kg	334,3	332,7	0,5	3,3	6,2	17,2	14,9	6,2
Laranja Pêra	SP	R\$/cx40,8kg	34,8	34,8	0,0	0,4	-1,4	50,4	1,1	4,3
Leite	MG	R\$/Litro	1,5	1,5	0,0	0,0	0,0	-1,8	-9,0	10,2
Milho Grão	Campinas - SP	R\$/60Kg	58,5	58,9	-0,6	-1,7	8,0	46,8	52,6	43,3
Soja Grão	Paranaguá - PR	R\$/60Kg	101,5	101,1	0,3	2,7	10,8	17,3	30,2	24,0
Trigo Grão	PR	R\$/t	1.145,3	1.145,3	0,0	1,5	14,5	37,6	27,6	52,6

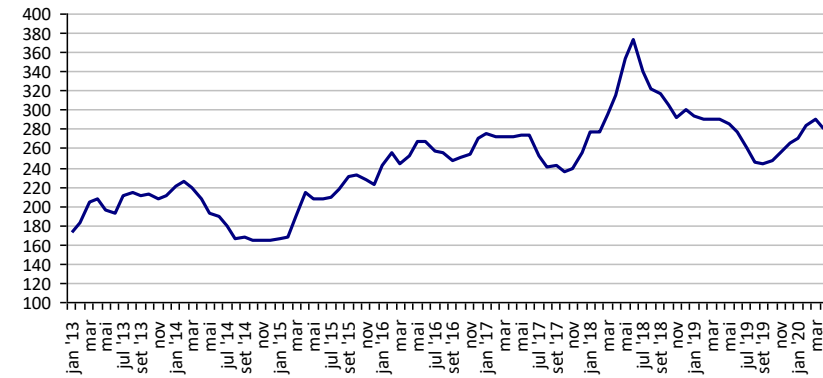
Fonte: CEPEA

**Açúcar Cristal - SP (R\$/50Kg)**



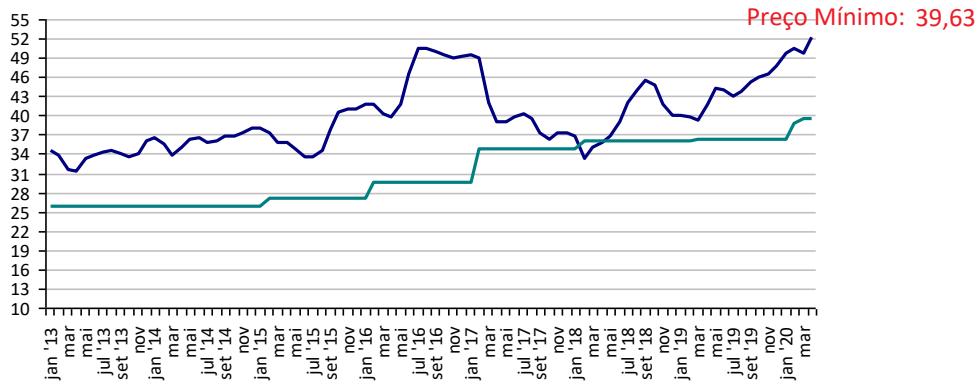
Fonte: CEPEA

**Algodão em Pluma - SP (R\$/@)**



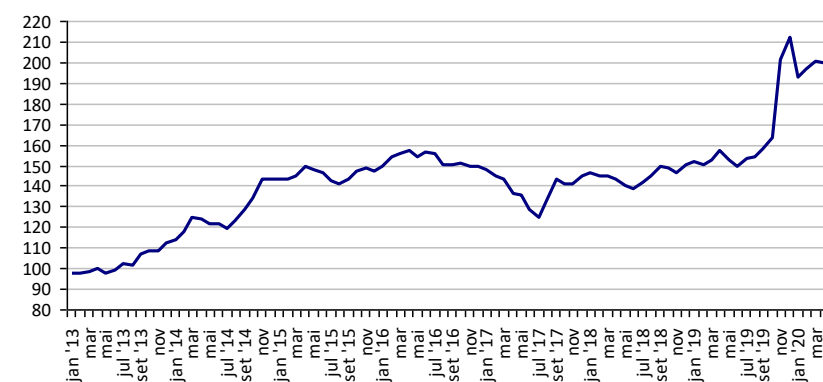
Fonte: CEPEA

**Arroz em Casca -RS (R\$/50Kg)**



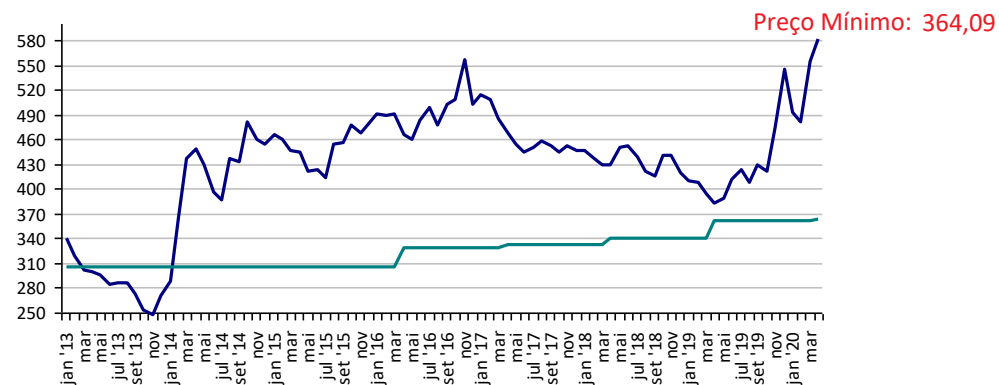
Fonte: CEPEA

**Boi Gordo - SP (R\$/@)**



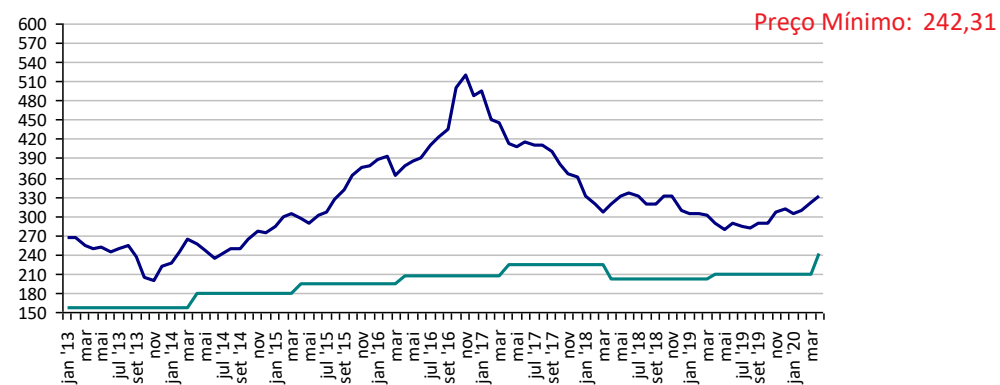
Fonte: CEPEA

Café Arábica - SP (R\$/60Kg)



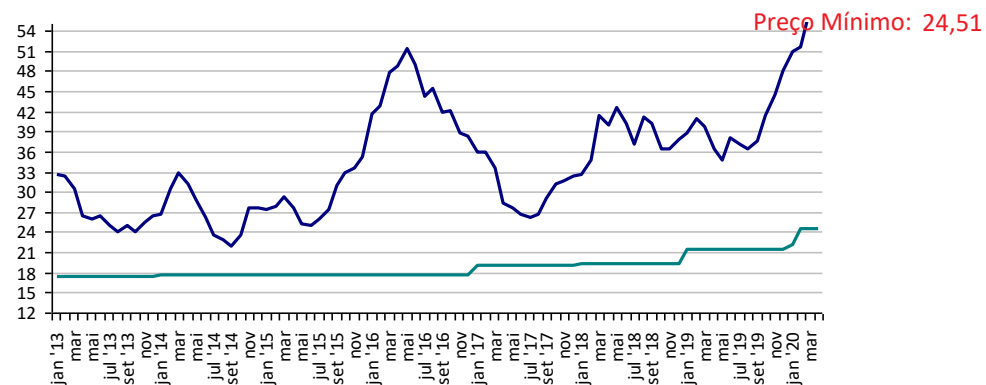
Fonte: CEPEA

Café Robusta -ES (R\$/60Kg)



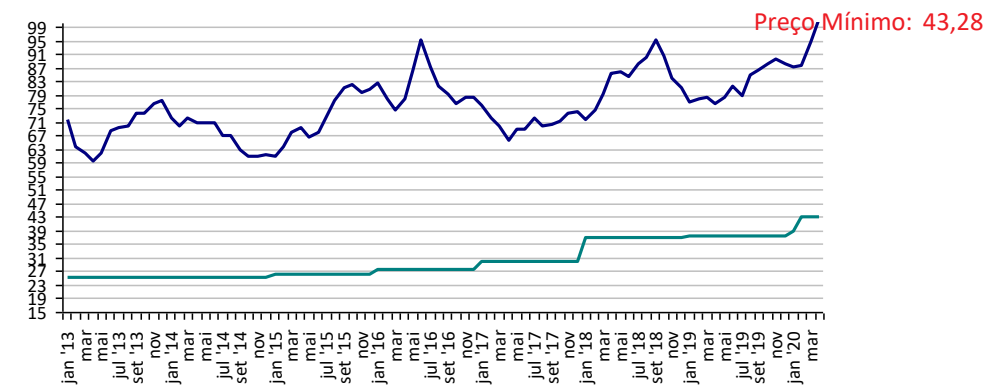
Fonte: CEPEA

Milho Campinas - SP (R\$/60Kg)



Fonte: CEPEA

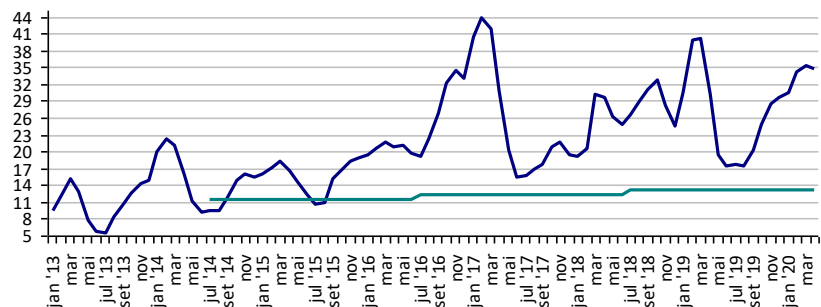
Soja Paranaguá - PR (R\$/60Kg)



Fonte: CEPEA

**Preços Médios Mensais de Laranja Pêra - Arvore – Mercado –  
Bebedouro-SP (R\$/cx 40,8kg)**

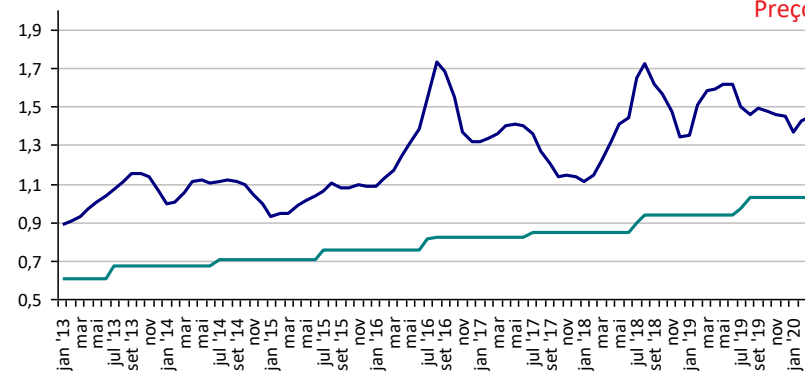
Preço Mínimo: 13,2



Fonte: CEPEA

**Leite - MG (R\$/Litro)**

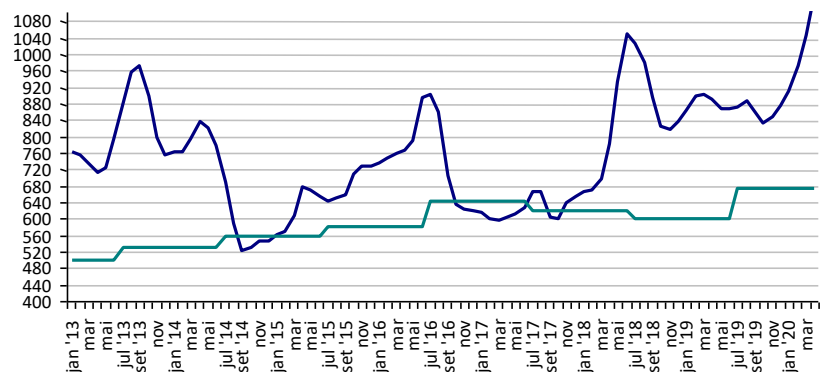
Preço Mínimo: 1,03



Fonte: CEPEA

**Trigo - PR (R\$/t)**

Preço Mínimo: 676,17



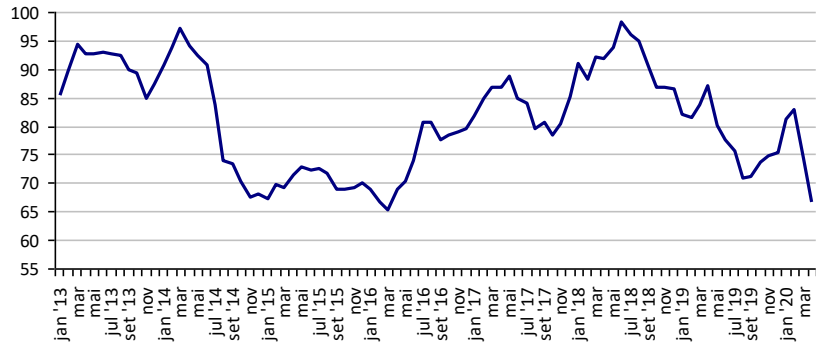
Fonte: CEPEA



## PREÇOS AGROPECUÁRIOS - MERCADO EXTERNO

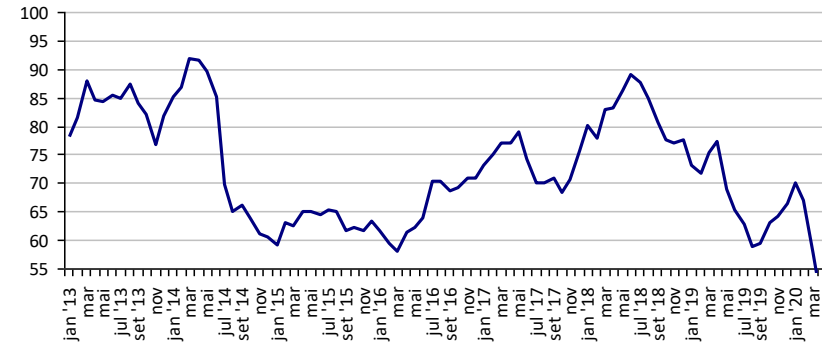
PRODUTOS	UF/PRAÇA	UNIDADE	COTAÇÕES		VARIACIONES					
			03/04/2020	02/04/2020	DIÁRIA %	07 DIAS %	30 DIAS %	06 MESES %	12 MESES %	24 MESES %
Algodão Pluma	New York	US\$/Lb	51,0	50,0	2,0	-0,7	-19,1	-16,1	-34,1	-36,0
Algodão Pluma	Liverpool A	US\$/Lb	66,2	66,1	0,2	-3,8	-17,4	-8,3	-23,8	-26,6
Arroz Casca	Bangkok	US\$/t	580,0	580,0	0,0	12,2	19,1	31,2	33,9	22,6
Café	New York	US\$/Lb	114,9	119,3	-3,7	-0,8	-5,1	18,5	20,6	-1,7
Café	Londres	US\$/t	1.191,0	1.209,0	-1,5	-1,5	-7,3	-4,9	-17,5	-32,1
Milho	Chicago	US\$/bs	3,3	3,3	-0,8	-4,4	-14,5	-14,5	-9,4	-13,2
Soja	Chicago	US\$/bs	8,5	8,6	-0,5	-3,1	-5,0	-6,7	-5,8	-15,9
Trigo	Argentina	US\$/t	215,0	215,0	0,0	0,0	-8,5	7,5	-2,3	-6,5
Trigo	Kansas	US\$/t	173,4	170,5	1,7	-3,0	5,8	17,3	7,4	-2,9

**Preços médios mensais de Algodão em pluma - Liverpool A**  
**(US\$ cents/Libra)**



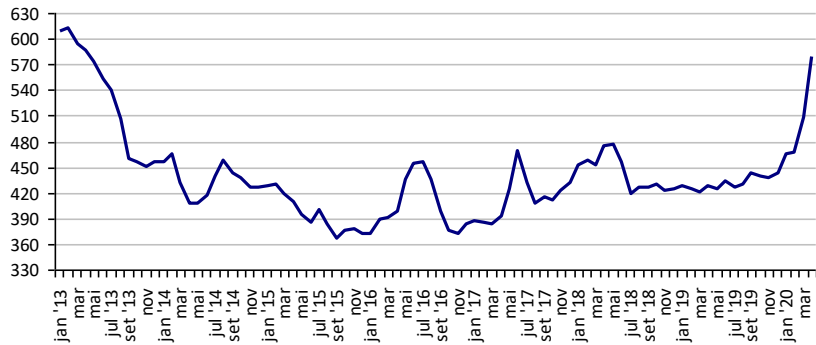
Fonte: Liverpool

**Preços médios mensais de Algodão em pluma - NY**  
**(US\$ cents/£)**



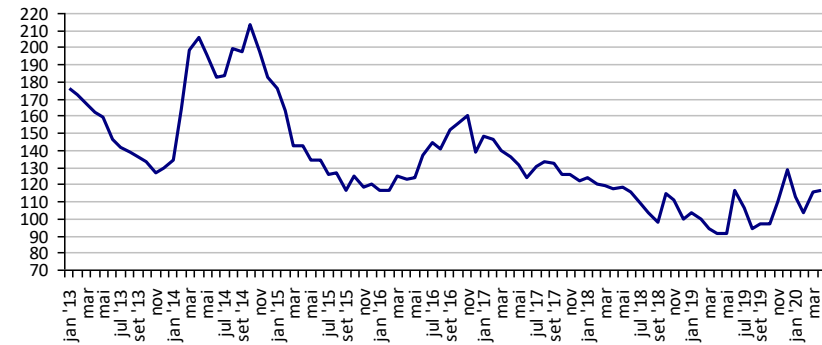
Fonte: Bolsa de Nova Iorque

**Preços médios mensais de Arroz 100% inteiro - Bangkok**  
**(US\$/Tonelada)**



Fonte: Bolsa de Bangkok

**Preços médios mensais de Café Arábica - Nova Iorque - 1ª entrega**  
**(US\$/libra-peso)**



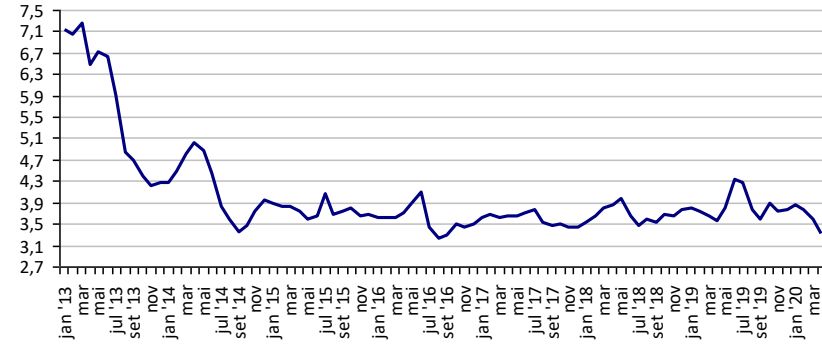
Fonte: Bolsa de Nova Iorque

Preços médios mensais de Café Robusta - Londres (US\$/t)



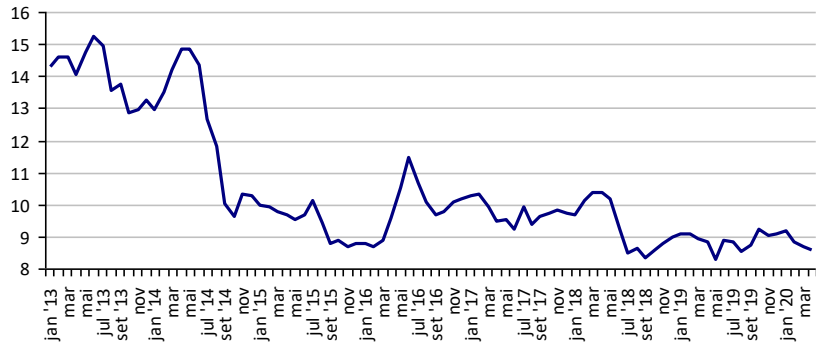
Fonte: ICE Futures Europe

Preços médios mensais de Milho - Chicago - 1ª entrega (US\$/bushell)



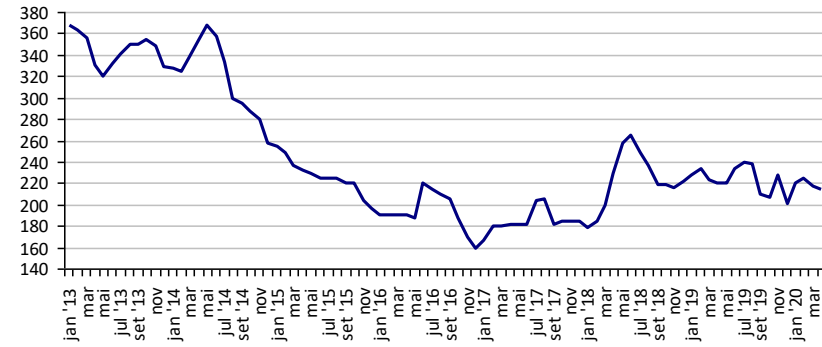
Fonte: CBOT

Preços médios mensais de Soja em grãos - Chicago - 1ª entrega (US\$/bushell)



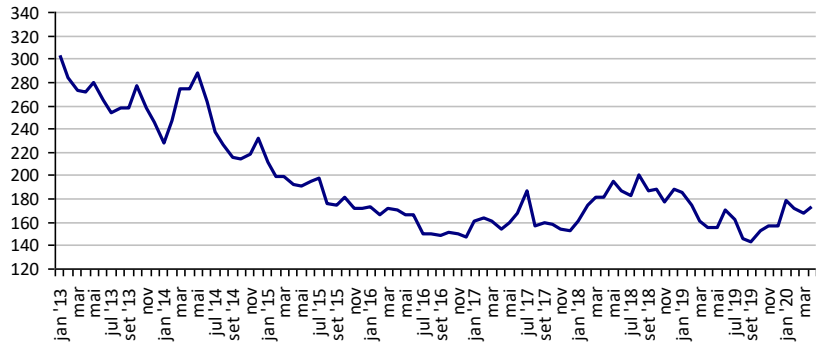
Fonte: CBOT

Preços médios mensais de Trigo em grãos - Argentina (US\$/t)



Fonte: CMA

Preços médios mensais de Trigo em grãos HRW - Kansas  
(US\$/t)



Fonte: Bolsa de Kansas

## PREÇOS AGROPECUÁRIOS - COTAÇÕES PRINCIPAIS MOEDAS

PRODUTOS	UF/PRAÇA	UNIDADE	COTAÇÕES		VARIACIONES					
			03/04/2020	02/04/2020	DIÁRIA %	07 DIAS %	30 DIAS %	06 MESES %	12 MESES %	24 MESES %
Taxa de cambio (R\$)	Brasil	US\$	5,30	5,27	0,07	0,37	1,71	3,03	3,69	5,80
	Brasil	Peso Argentina	0,08	0,08	0,38	2,66	12,58	16,20	-8,95	-50,75
	Brasil	Libra Esterlina	6,48	6,52	-0,58	2,58	11,68	29,27	28,08	37,29
	Brasil	Euro	5,72	5,72	0,05	1,23	13,51	28,05	31,76	38,80
Índice de Commodities Agrícola - (IC-Br)			222,98	222,98	0,00	0,00	0,00	9,19	12,06	28,14

Fonte: Banco Central do Brasil

