

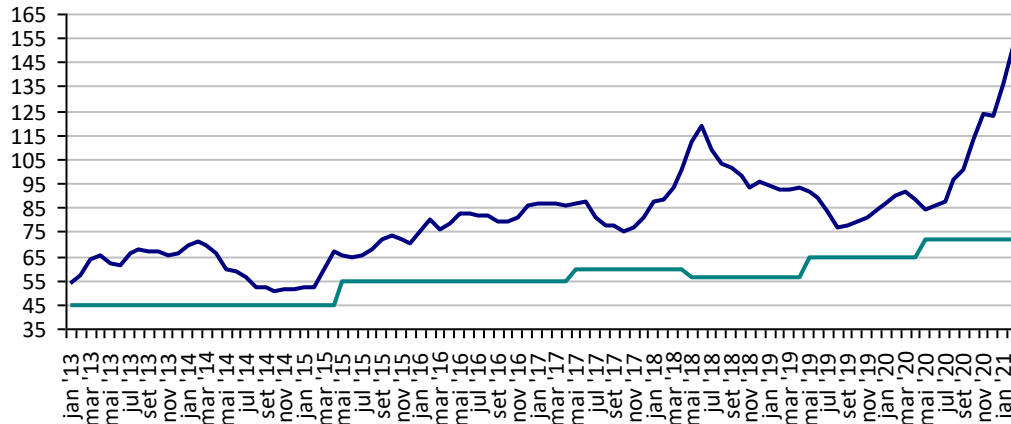
PREÇOS AGROPECUÁRIOS - MERCADO INTERNO - CMA

PRODUTOS	UF/PRAÇA	UNIDADE	COTAÇÕES		VARIAÇÕES					
			26/02/2021	25/02/2021	DIÁRIA %	07 DIAS %	30 DIAS %	06 MESES %	12 MESES %	24 MESES %
Algodão Pluma	Rondonópolis-MT	R\$/@	159,67	159,35	0,2	3,9	11,6	50,4	77,0	73,4
Arroz Casca	Cachoeira do Sul-RS	R\$/50Kg	86,55	86,55	0,0	-0,8	-2,6	-7,8	77,5	120,2
Boi Gordo	Barra do Garça-MT	R\$/@	295,00	295,00	0,0	0,0	5,4	35,3	57,8	109,2
Feijão Cores	Apucarana-PR	R\$/60Kg	300,00	300,00	0,0	0,0	11,1	57,9	81,8	42,9
Frango	SC	R\$/Kg	3,30	3,30	0,0	0,0	10,0	6,5	31,5	28,9
Milho	Cascavel-PR	R\$/60Kg	81,00	80,00	1,3	2,5	3,8	44,6	76,1	125,0
Soja	Cascavel-PR	R\$/60Kg	159,00	157,50	1,0	1,3	-6,5	20,0	95,1	119,3
Suino	Chapecó-SC	R\$/@18,75kg	118,13	118,13	0,0	0,0	1,6	34,0	50,0	110,0
Trigo	Cascavel-PR	R\$/t	1.500,00	1.500,00	0,0	0,0	0,0	25,0	50,0	66,7

Fonte: CMA

Preços médios mensais de Algodão em pluma - Rondonópolis-MT
(R\$/@)

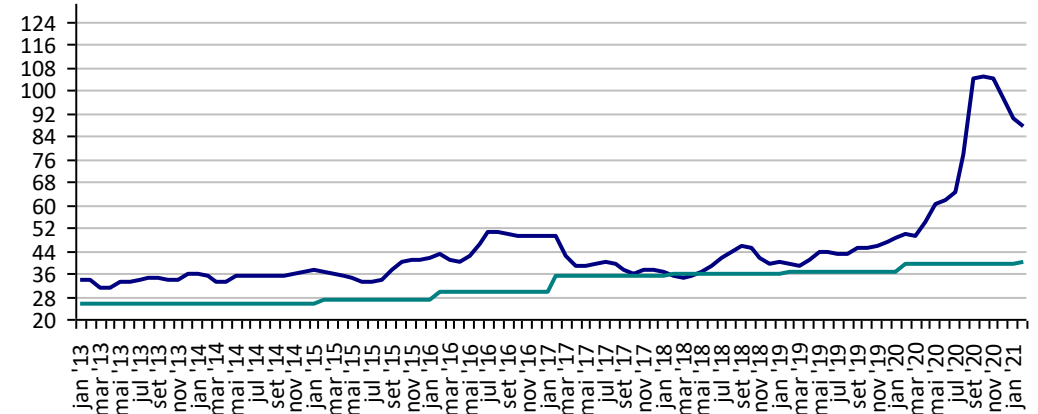
Preço Mínimo: 72



Fonte: CMA

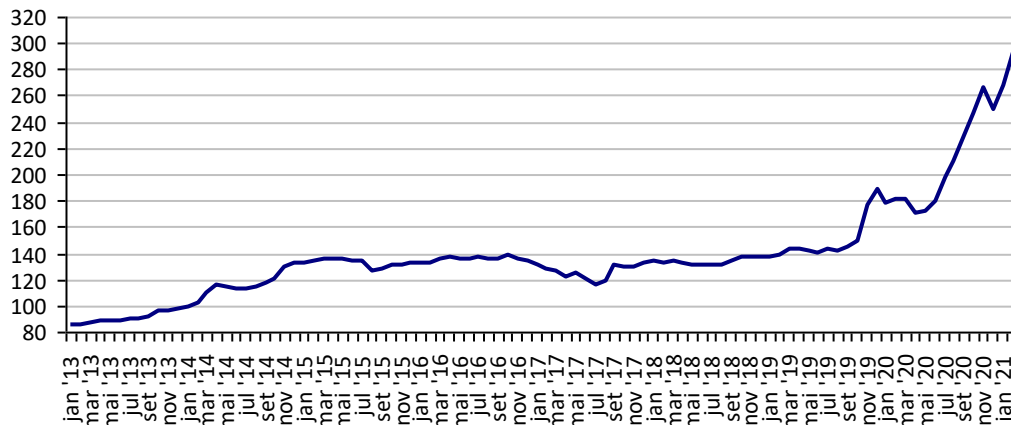
Preços médios mensais de Arroz em casca - Cachoeira do Sul-RS
(R\$/50kg)

Preço Mínimo: 40,18



Fonte: CMA

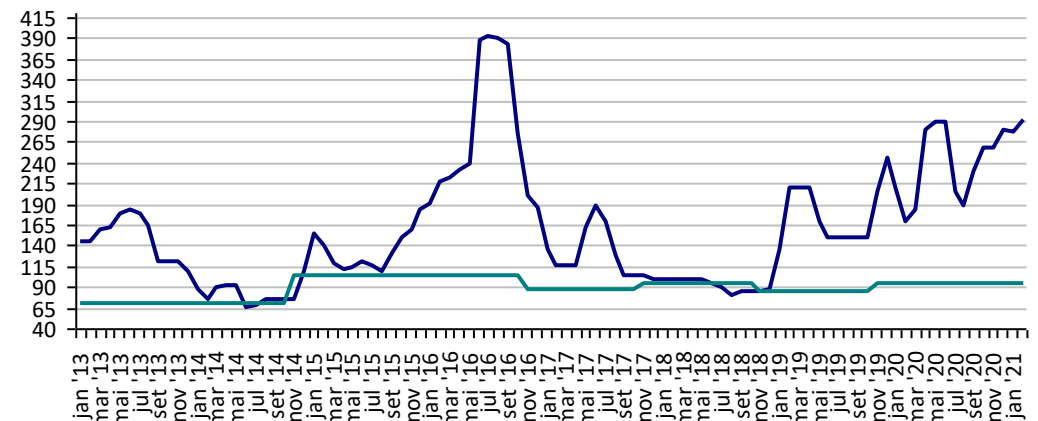
Preços médios mensais de Boi gordo - Barra do Garça-MT
(R\$/@)



Fonte: CMA

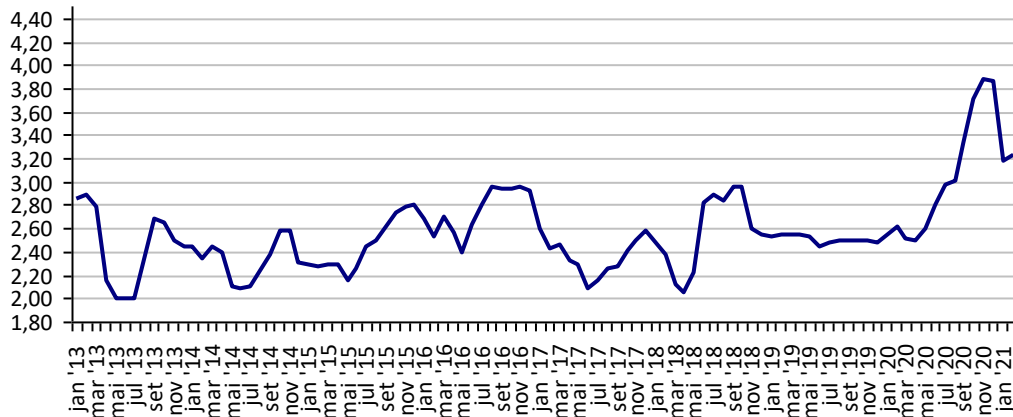
Preços médios mensais de Feijão cores - Apucarana - PR
(R\$/60kg)

Preço Mínimo: 95,49



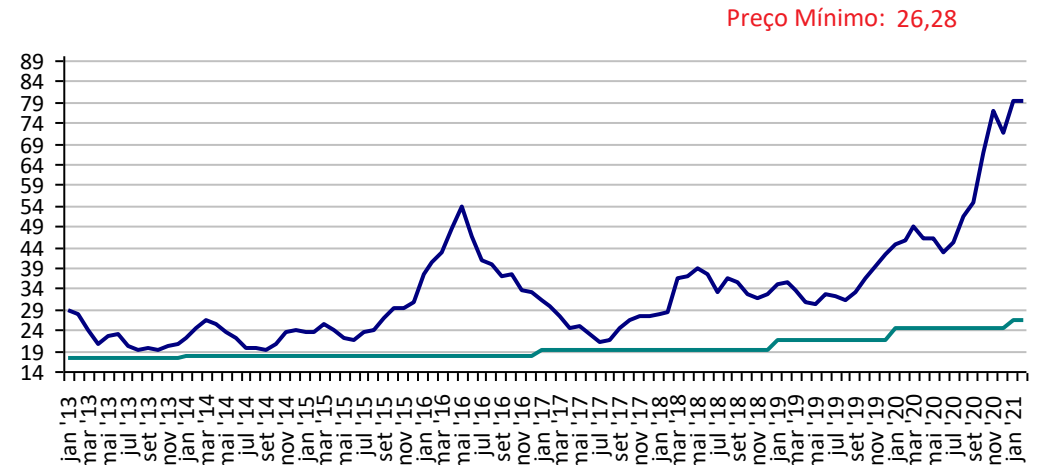
Fonte: CMA

Preços médios mensais de Frango vivo - Santa Catarina (R\$/kg)



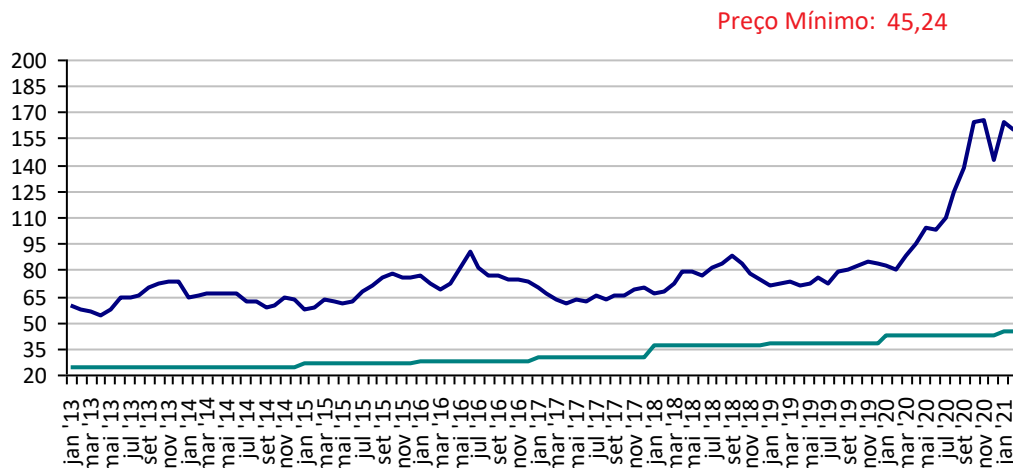
Fonte: CMA

Preços médios mensais de Milho em grãos - Cascavel-PR (R\$/60kg)



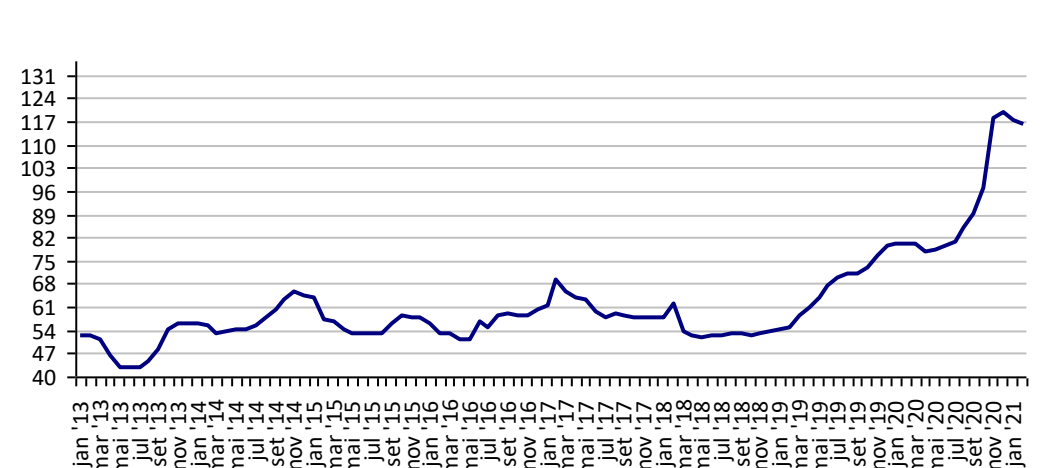
Fonte: CMA

Preços médios mensais de Soja em grãos - Cascavel-PR (R\$/60kg)



Fonte: CMA

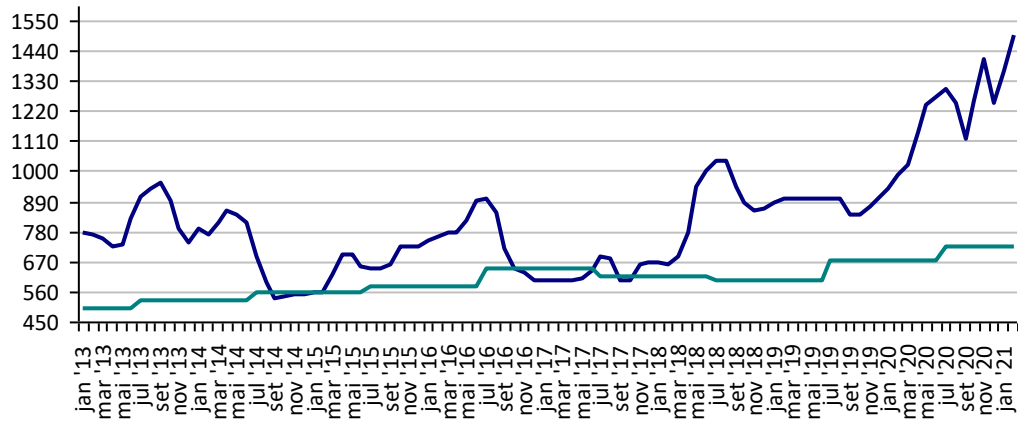
Preços médios mensais de Suíno vivo - Chapecó-SC (R\$/@ de 18,75kg)



Fonte: CMA

Preços médios mensais de Trigo em grãos - Cascavel - PR
(R\$/tonelada)

Preço Mínimo: 723,17



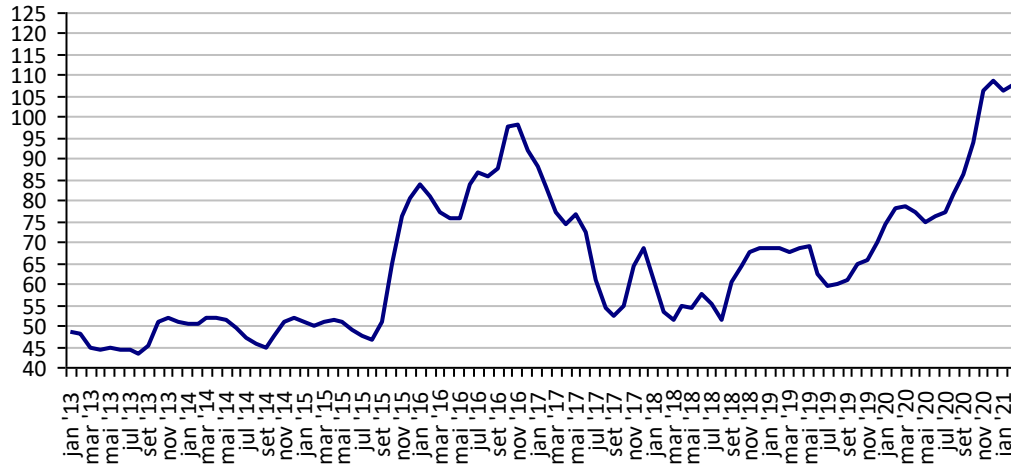
Fonte: CMA

PREÇOS AGROPECUÁRIOS - MERCADO INTERNO - CEPEA

PRODUTOS	UF/PRAÇA	UNIDADE	COTAÇÕES		VARIAÇÕES					
			26/02/2021	25/02/2021	DIÁRIA %	07 DIAS %	30 DIAS %	06 MESES %	12 MESES %	24 MESES %
Açúcar Cristal	SP	R\$/50Kg	109,26	109,26	-0,5	1,1	1,8	28,3	35,3	69,0
Algodão Pluma	SP	R\$/@	505,75	504,26	0,3	5,0	10,3	53,3	73,8	74,7
Arroz Casca	RS	R\$/50Kg	86,92	87,09	-0,2	-1,3	-3,0	-7,6	76,1	119,5
Boi Gordo	SP	R\$/@	303,15	302,55	0,2	0,0	1,8	27,6	50,0	98,5
Café Arábica	SP	R\$/60Kg	746,50	746,14	0,0	9,6	13,3	22,3	46,0	87,8
Café Robusta	ES	R\$/60Kg	455,22	452,08	0,7	6,2	8,9	11,8	45,8	49,0
Laranja Pêra	SP	R\$/cx40,8kg	38,80	38,40	1,0	1,0	0,8	29,3	11,8	-5,7
Leite	MG	R\$/Litro	2,00	2,00	0,0	0,0	-2,1	2,5	40,0	32,3
Milho Grão	Campinas - SP	R\$/60Kg	85,41	85,59	-0,2	1,3	1,9	39,4	60,2	104,1
Soja Grão	Paranaguá - PR	R\$/60Kg	167,45	166,74	0,4	2,8	-1,0	21,6	88,5	115,0
Trigo Grão	PR	R\$/t	1.500,41	1.491,75	0,6	0,3	2,8	26,5	51,1	66,3

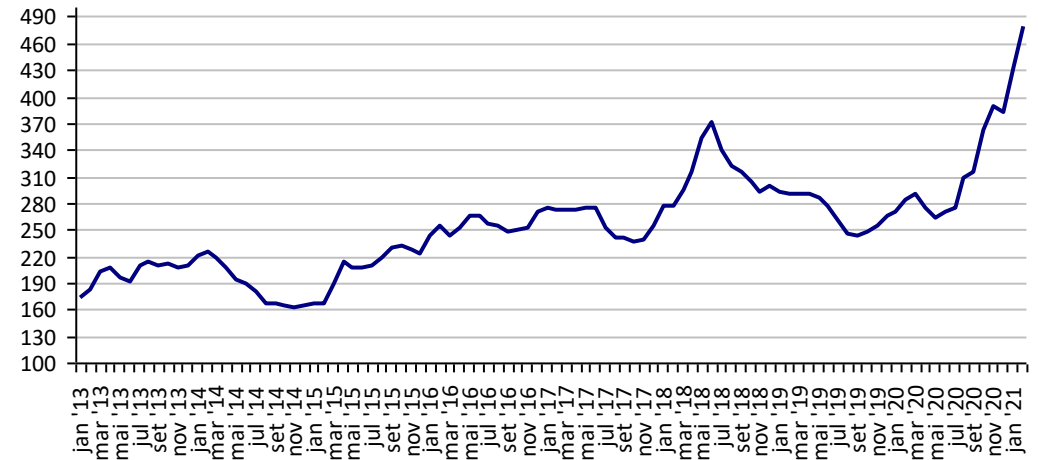
Fonte: CEPEA

Açúcar Cristal - SP (R\$/50Kg)



Fonte: CEPEA

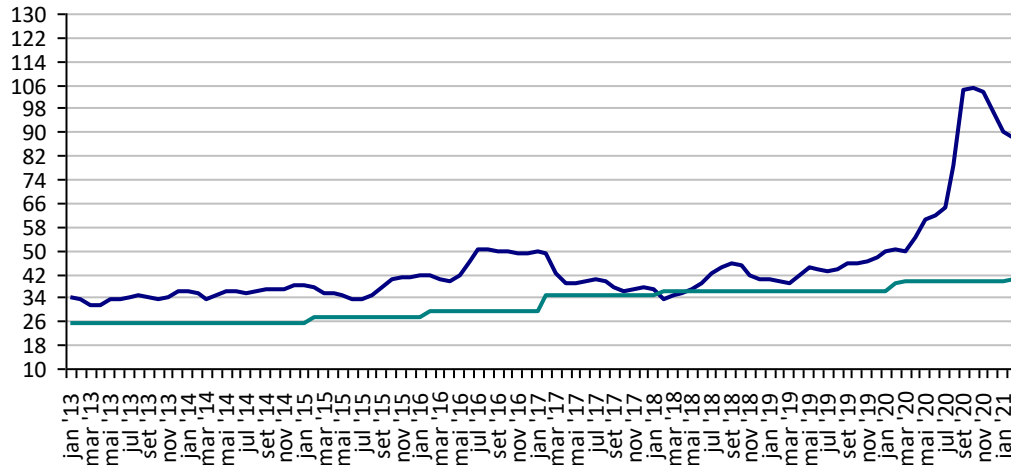
Algodão em Pluma - SP (R\$/@)



Fonte: CEPEA

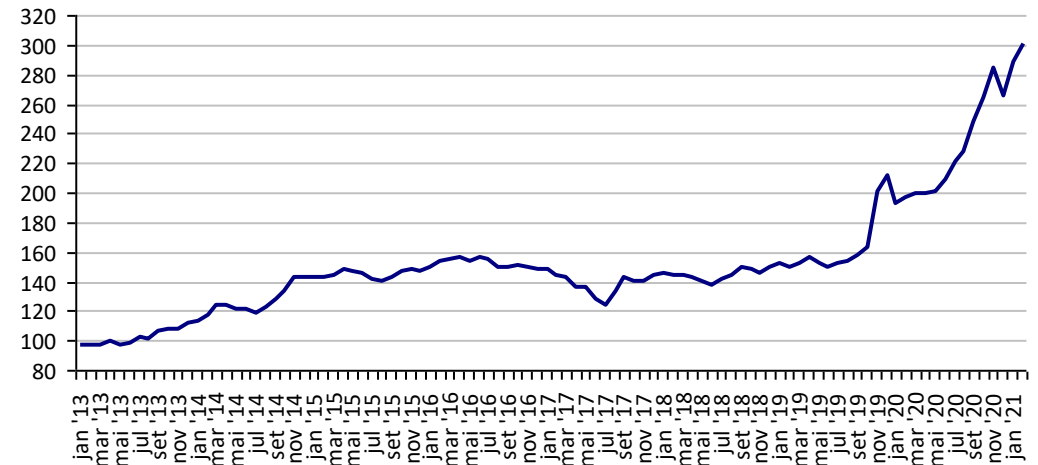
Arroz em Casca -RS (R\$/50Kg)

Preço Mínimo: 40,18



Fonte: CEPEA

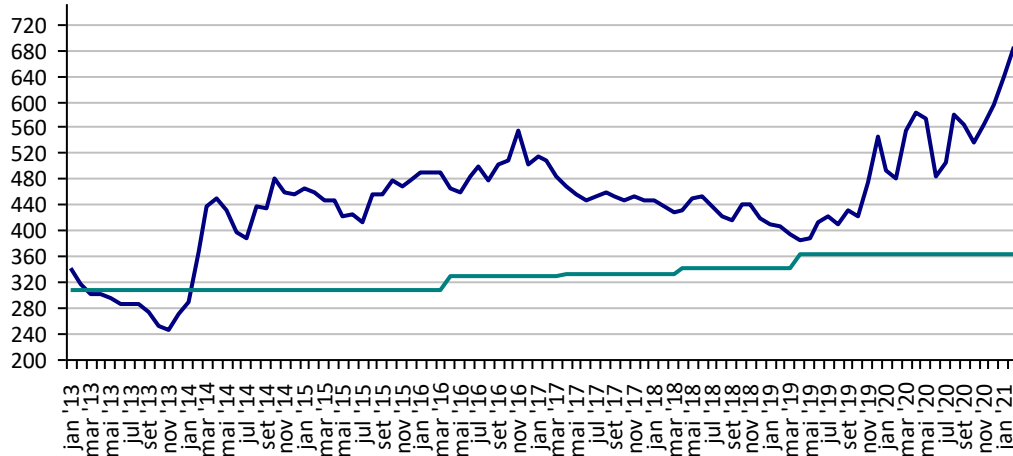
Boi Gordo - SP (R\$/@)



Fonte: CEPEA

Café Arábica - SP (R\$/60Kg)

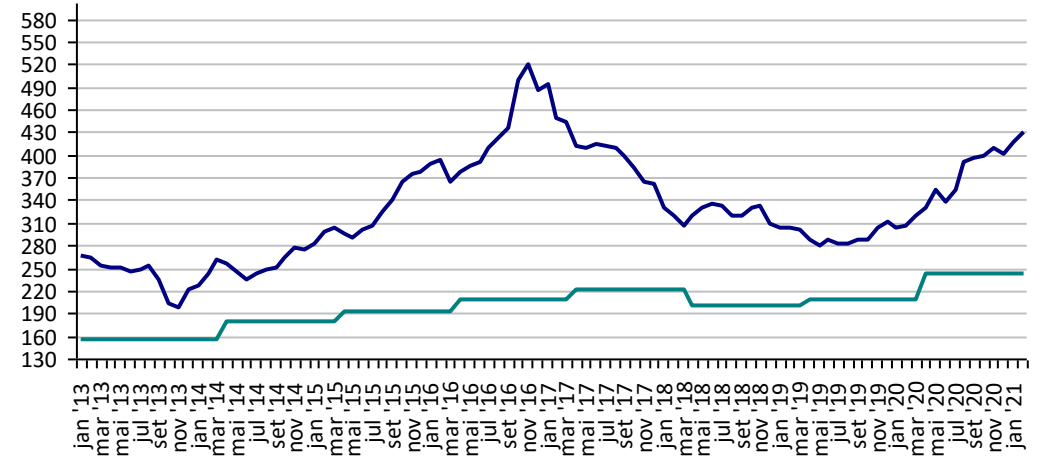
Preço Mínimo: 364,09



Fonte: CEPEA

Café Robusta - ES (R\$/60Kg)

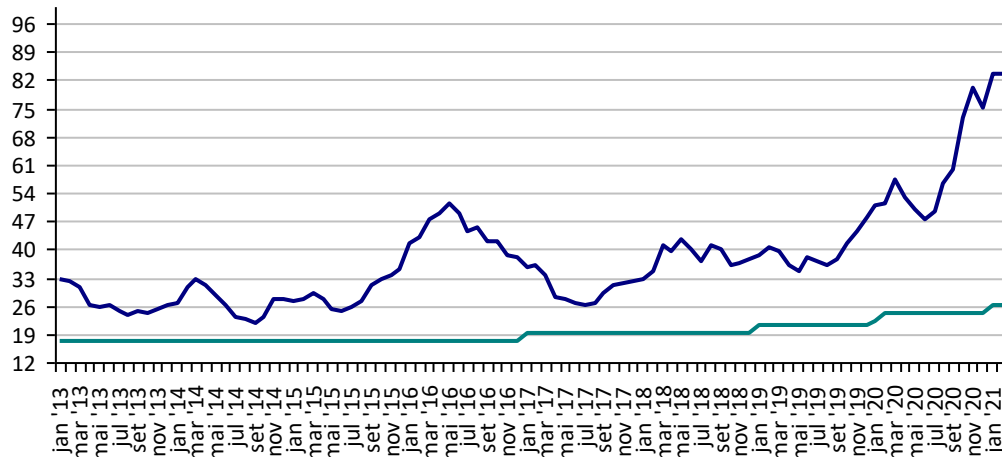
Preço Mínimo: 242,31



Fonte: CEPEA

Milho Campinas - SP (R\$/60Kg)

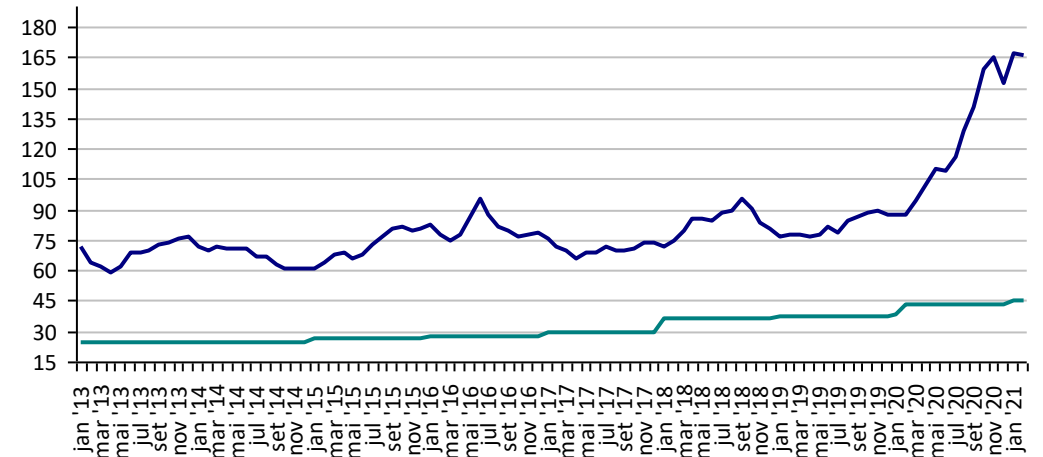
Preço Mínimo: 26,28



Fonte: CEPEA

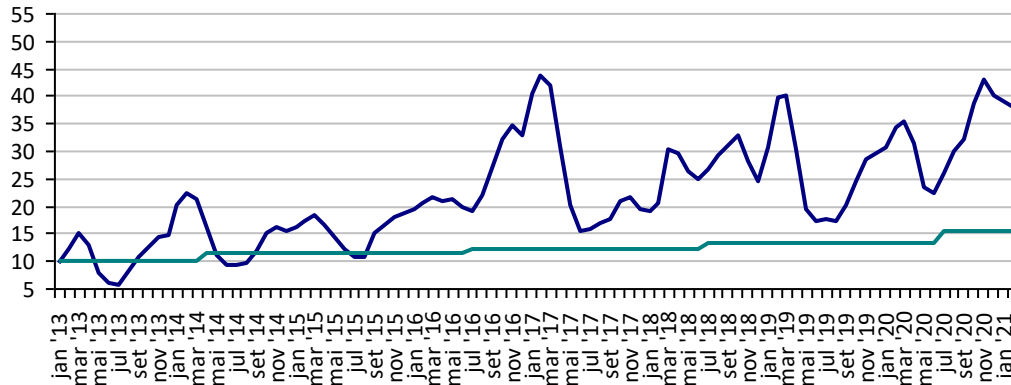
Soja Paranaguá - PR (R\$/60Kg)

Preço Mínimo: 45,24



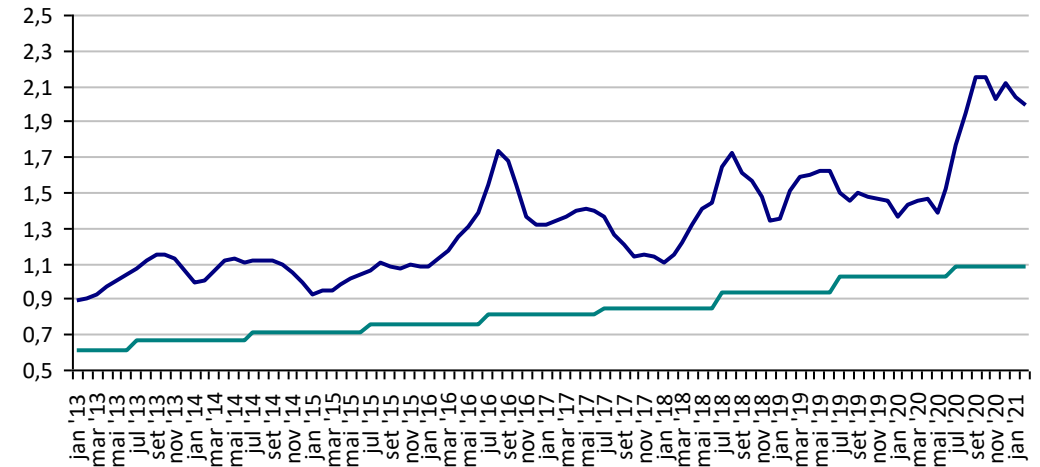
Fonte: CEPEA

Preços Médios Mensais de Laranja Pêra - Arvore – Mercado – Bebedouro-SP (R\$/cx 40,8kg) Preço Mínimo: 15,53



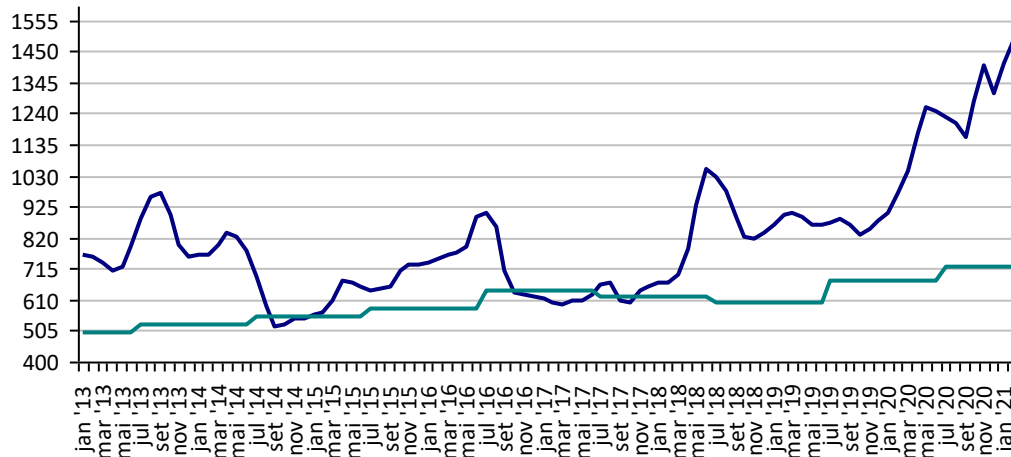
Fonte: CEPEA

Leite - MG (R\$/Litro) Preço Mínimo: 1,08



Fonte: CEPEA

Trigo - PR (R\$/t) Preço Mínimo: 723,17

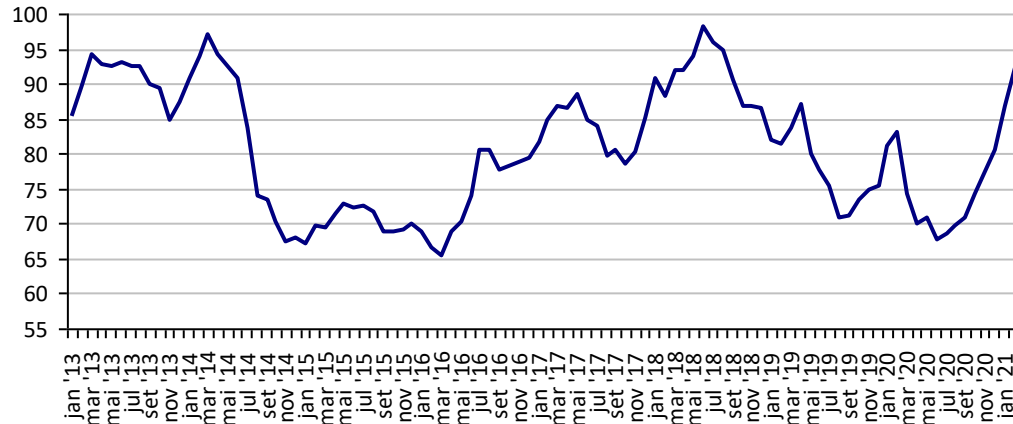


Fonte: CEPEA

PREÇOS AGROPECUÁRIOS - MERCADO EXTERNO

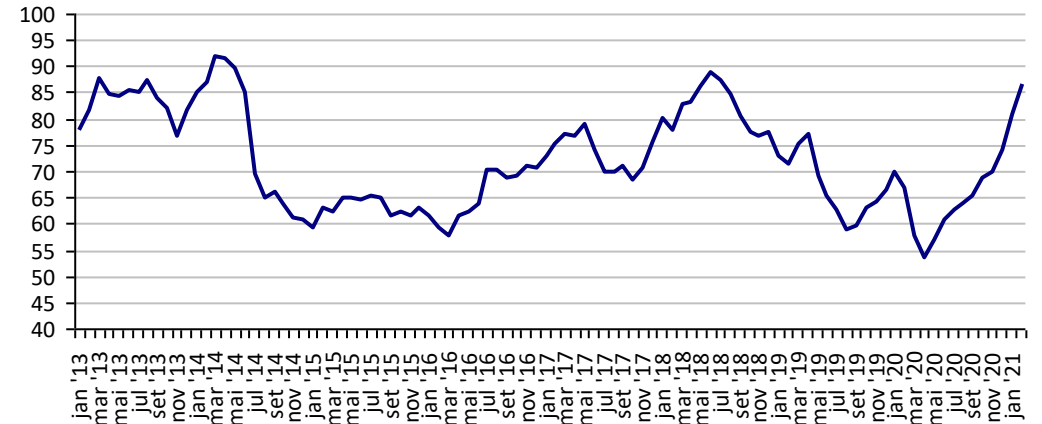
PRODUTOS	UF/PRAÇA	UNIDADE	COTAÇÕES		VARIAÇÕES					
			26/02/2021	25/02/2021	DIÁRIA %	07 DIAS %	30 DIAS %	06 MESES %	12 MESES %	24 MESES %
Algodão Pluma	New York	US\$/Lb	88,83	89,69	-1,0	-0,1	9,9	36,3	42,1	24,8
Algodão Pluma	Liverpool A	US\$/Lb	98,50	97,60	0,9	3,6	10,9	38,5	19,9	18,5
Arroz Casca	Bangkok	US\$/t	567,00	567,00	0,0	-0,2	-0,2	4,8	20,6	35,6
Café	New York	US\$/Lb	136,85	139,20	-1,7	7,3	9,0	5,4	26,5	43,0
Café	Londres	US\$/t	1.458,00	1.459,00	-0,1	8,6	10,6	-4,2	16,0	-4,7
Milho	Chicago	US\$/bs	5,55	5,55	0,1	2,3	4,0	59,4	52,4	52,7
Soja	Chicago	US\$/bs	14,05	14,06	-0,1	2,0	2,2	47,7	58,6	55,5
Trigo	Argentina	US\$/t	268,00	268,00	0,0	-0,7	-3,6	16,5	19,1	16,5
Trigo	Kansas	US\$/t	229,56	236,73	-3,0	-1,1	-1,9	32,8	40,9	42,4

**Preços médios mensais de Algodão em pluma - Liverpool A
(US\$ cents/Libra)**



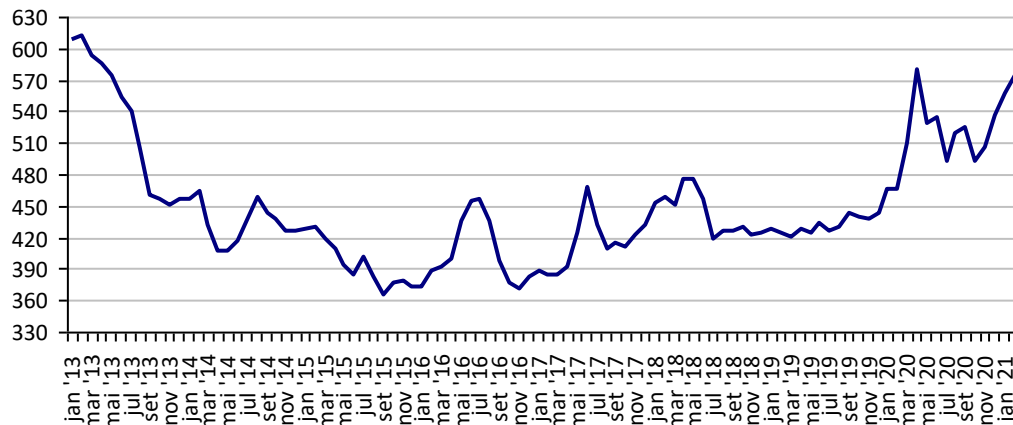
Fonte: Liverpool

**Preços médios mensais de Algodão em pluma - NY
(US\$ cents/£)**



Fonte: Bolsa de Nava lorque

**Preços médios mensais de Arroz 100% inteiro - Bangkok
(US\$/Tonelada)**



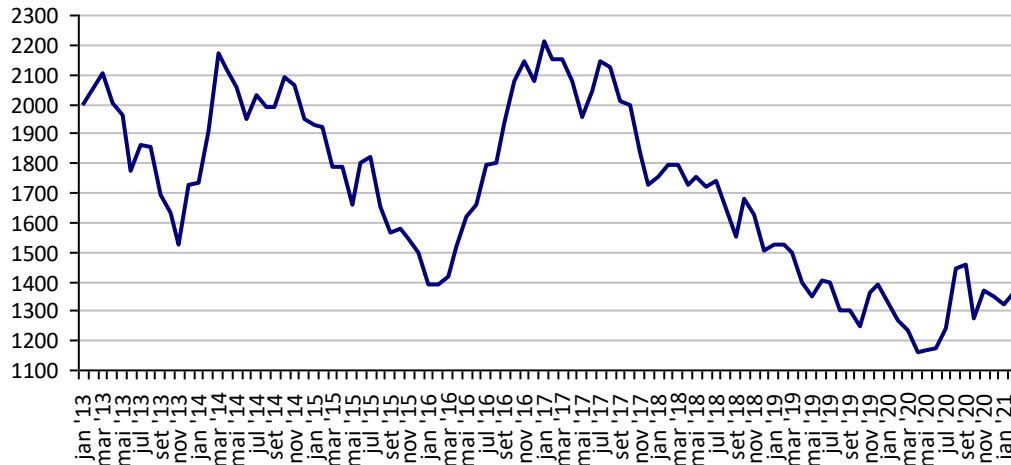
Fonte: Bolsa de Bangkok

**Preços médios mensais de Café Arábica - Nova lorque - 1ª entrega
(US\$/libra-peso)**



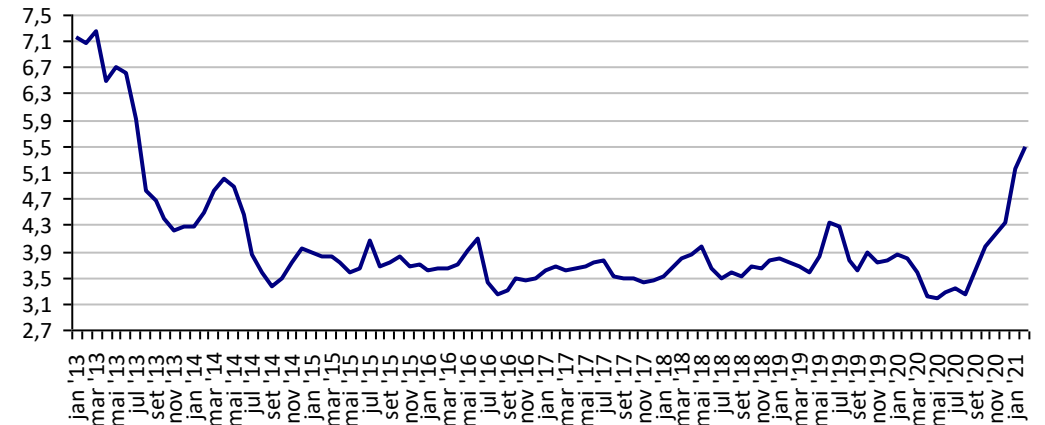
Fonte: Bolsa de Nova lorque

Preços médios mensais de Café Robusta - Londres (US\$/t)



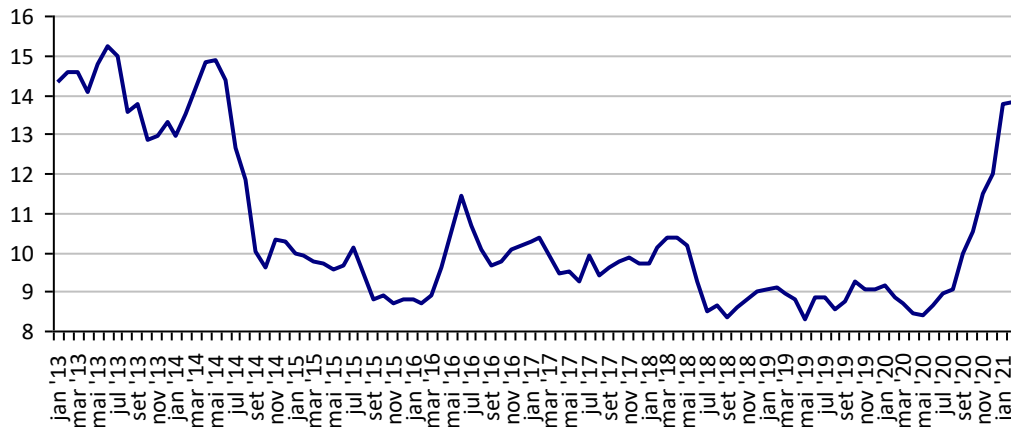
Fonte: ICE Futures Europe

Preços médios mensais de Milho - Chicago - 1ª entrega (US\$/bushell)



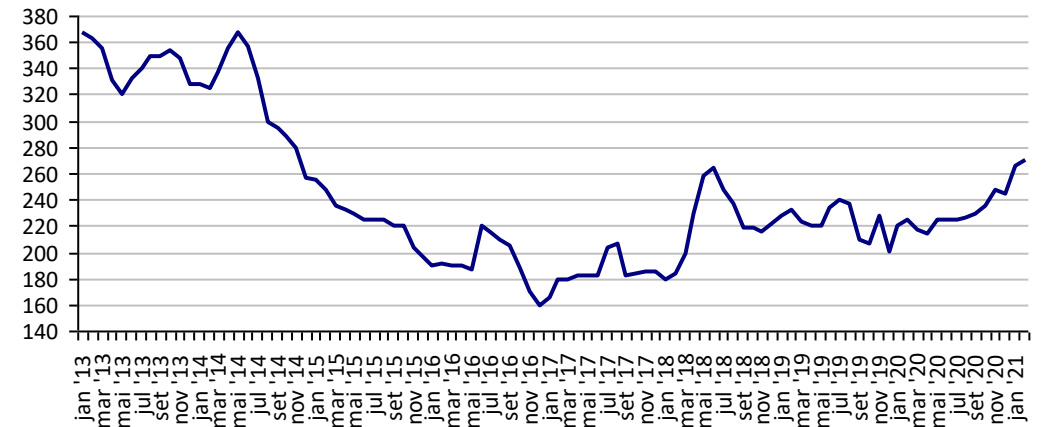
Fonte: CBOT

Preços médios mensais de Soja em grãos - Chicago - 1ª entrega (US\$/bushell)



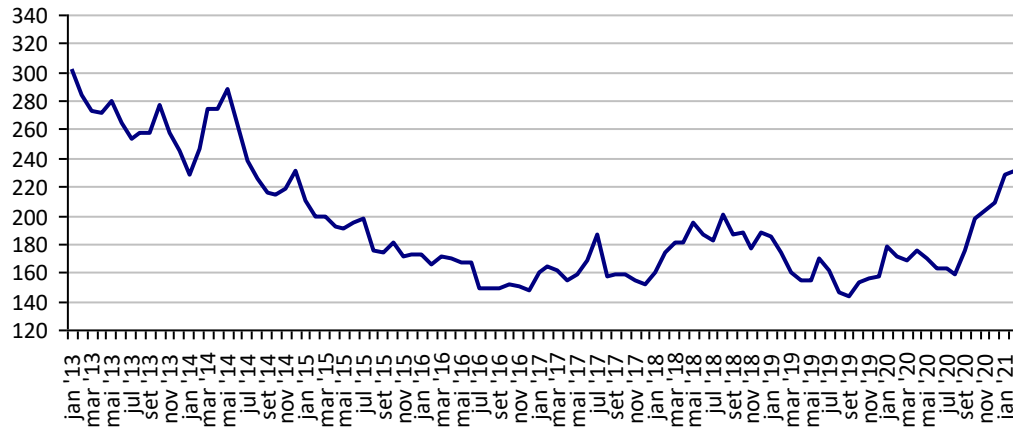
Fonte: CBOT

Preços médios mensais de Trigo em grãos - Argentina (US\$/t)



Fonte: CMA

**Preços médios mensais de Trigo em grãos HRW - Kansas
 (US\$/t)**



Fonte: Bolsa de Kansas

PREÇOS AGROPECUÁRIOS - COTAÇÕES PRINCIPAIS MOEDAS

PRODUTOS	UF/PRAÇA	UNIDADE	COTAÇÕES		VARIACIONES					
			26/02/2021	25/02/2021	DIÁRIA %	07 DIAS %	30 DIAS %	06 MESES %	12 MESES %	24 MESES %
Taxa de cambio (R\$)	Brasil	US\$	5,53	5,46	1,29	2,56	2,67	1,08	23,54	48,06
	Brasil	Peso Argentina	0,06	0,06	1,20	1,79	-0,55	-16,54	-14,57	-36,14
	Brasil	Libra Esterlina	7,73	7,72	0,14	2,28	4,42	5,63	34,14	55,18
	Brasil	Euro	6,71	6,67	0,59	2,64	2,42	2,67	36,52	57,89
Índice de Commodities Agrícola - (IC-Br)			314,23	314,23	0,00	0,00	0,00	17,01	38,45	61,77

Fonte: Banco Central do Brasil

Índice de Commodities Agrícola - Brasil Agropecuária
(IC-Br)

