

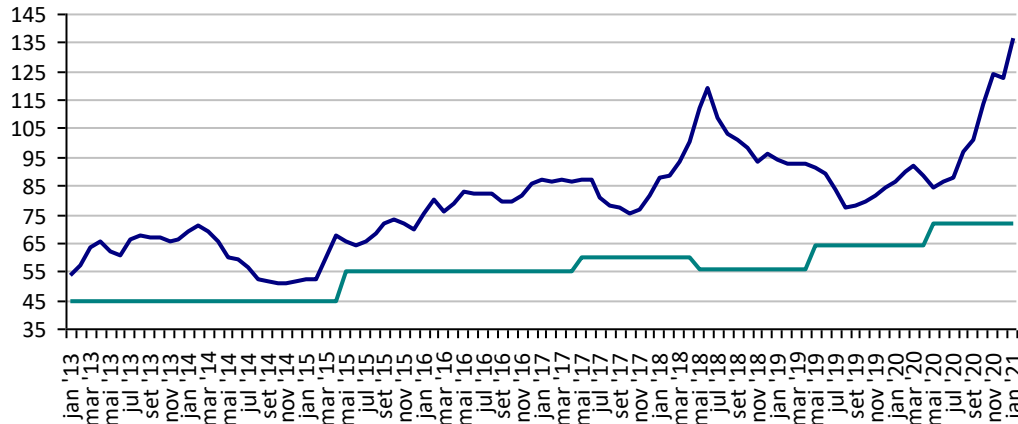
PREÇOS AGROPECUÁRIOS - MERCADO INTERNO - CMA

PRODUTOS	UF/PRAÇA	UNIDADE	COTAÇÕES		VARIAÇÕES					
			29/01/2021	28/01/2021	DIÁRIA %	07 DIAS %	30 DIAS %	06 MESES %	12 MESES %	24 MESES %
Algodão Pluma	Rondonópolis-MT	R\$/@	144,05	143,73	0,2	1,8	16,5	59,7	62,0	54,3
Arroz Casca	Cachoeira do Sul-RS	R\$/50Kg	88,60	89,00	-0,4	-0,4	-5,9	30,9	75,8	119,6
Boi Gordo	Barra do Garça-MT	R\$/@	280,00	280,00	0,0	0,0	13,4	35,9	60,0	104,4
Feijão Cores	Apucarana-PR	R\$/60Kg	270,00	270,00	0,0	-1,8	-6,9	42,1	35,0	28,6
Frango	SC	R\$/Kg	3,00	3,00	0,0	0,0	-21,1	0,0	18,1	18,6
Milho	Cascavel-PR	R\$/60Kg	78,00	78,00	0,0	-1,3	6,8	67,7	73,3	119,7
Soja	Cascavel-PR	R\$/60Kg	174,00	172,00	1,2	6,7	20,0	50,0	118,9	138,4
Suino	Chapecó-SC	R\$/@18,75kg	116,25	116,25	0,0	0,0	-3,1	37,8	47,6	114,5
Trigo	Cascavel-PR	R\$/t	1.500,00	1.500,00	0,0	7,1	25,0	15,4	54,6	66,7

Fonte: CMA

Preços médios mensais de Algodão em pluma - Rondonópolis-MT (R\$/@)

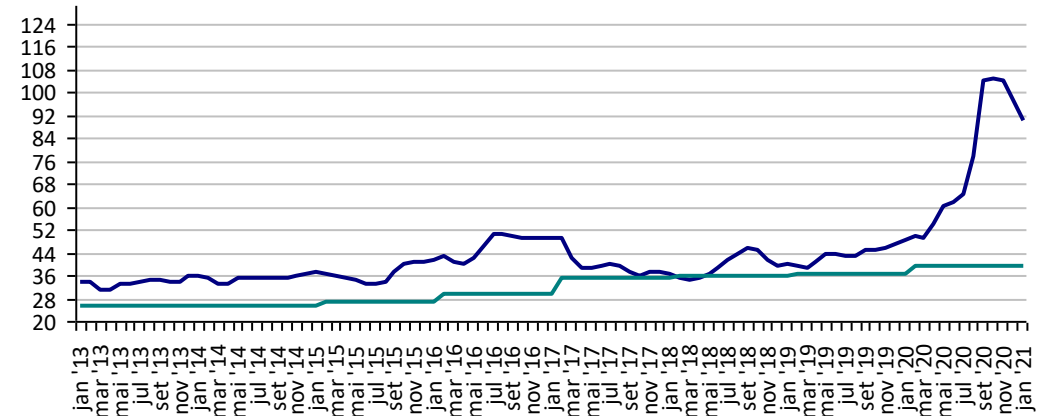
Preço Mínimo: 72



Fonte: CMA

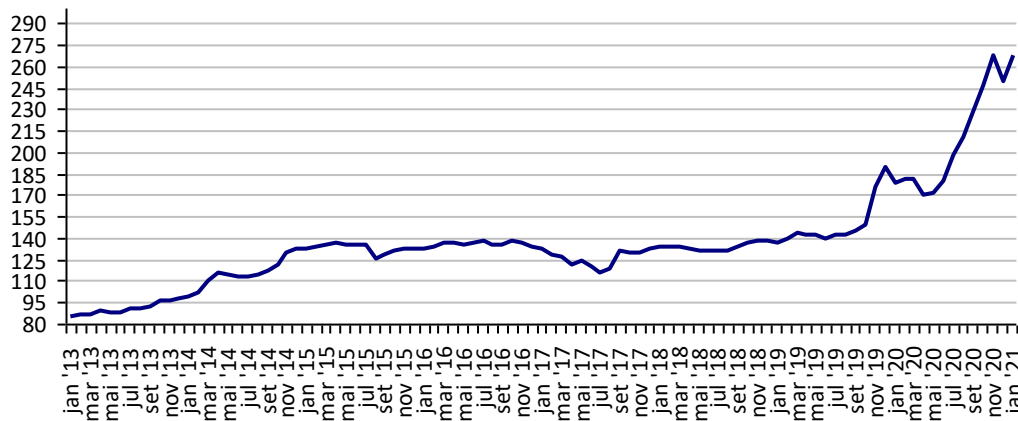
Preços médios mensais de Arroz em casca - Cachoeira do Sul-RS (R\$/50kg)

Preço Mínimo: 39,63



Fonte: CMA

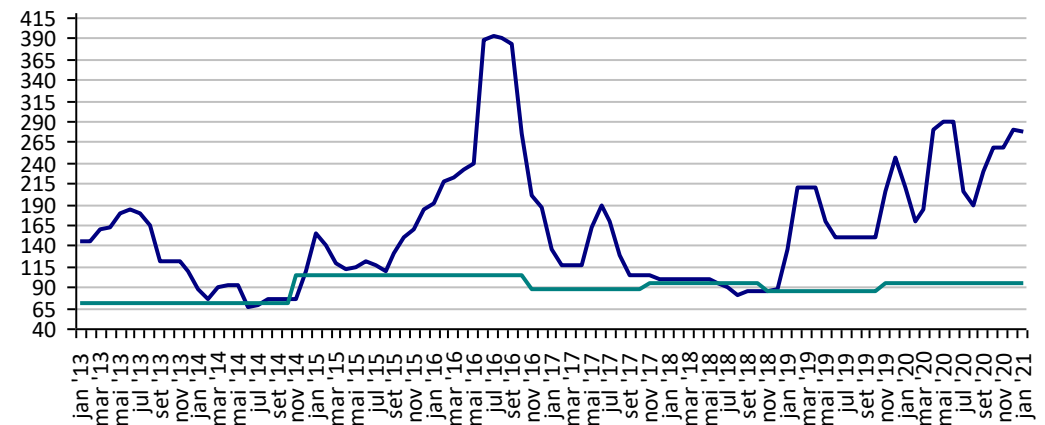
Preços médios mensais de Boi gordo - Barra do Garça-MT (R\$/@)



Fonte: CMA

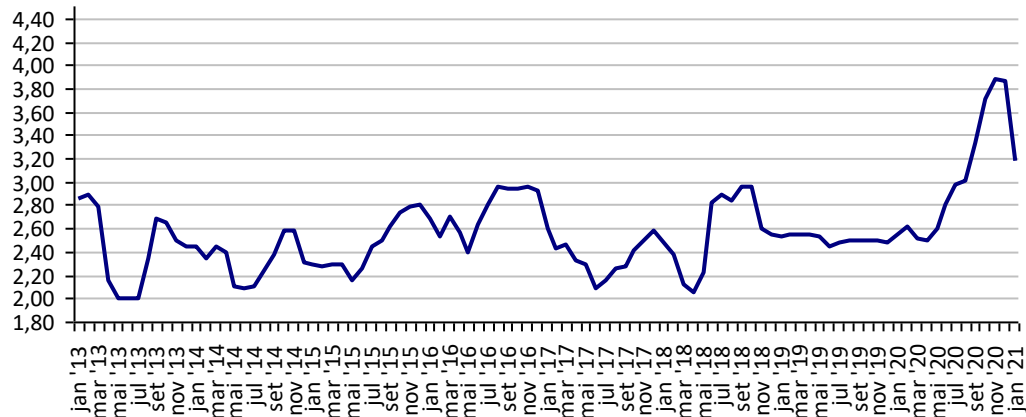
Preços médios mensais de Feijão cores - Apucarana - PR (R\$/60kg)

Preço Mínimo: 95,49



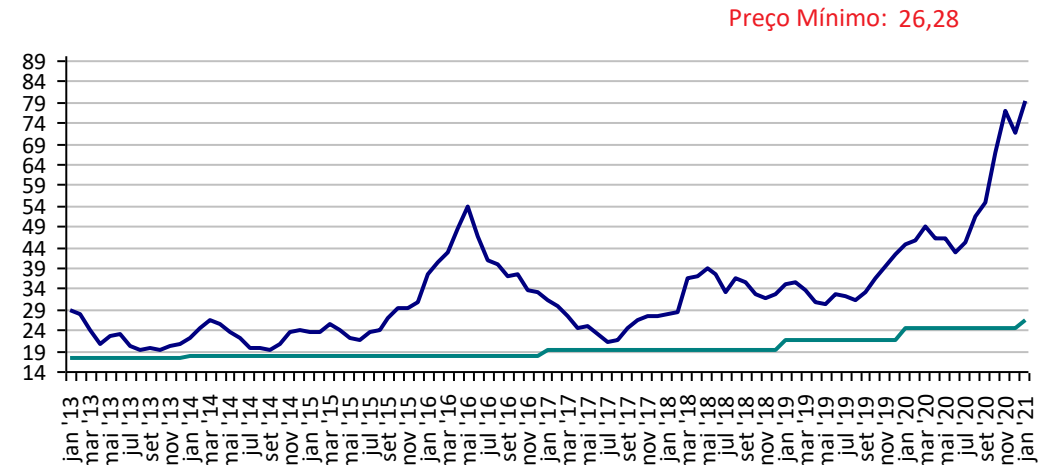
Fonte: CMA

Preços médios mensais de Frango vivo - Santa Catarina
(R\$/kg)



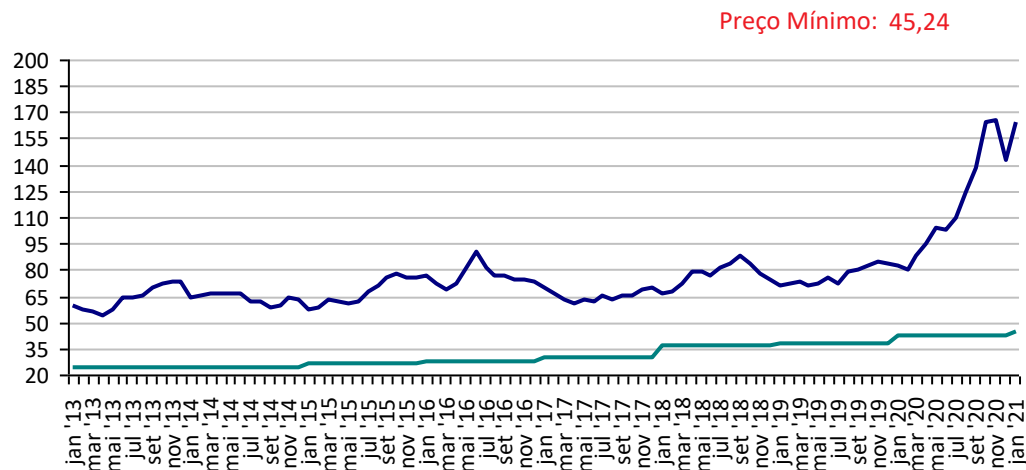
Fonte: CMA

Preços médios mensais de Milho em grãos - Cascavel-PR
(R\$/60kg)



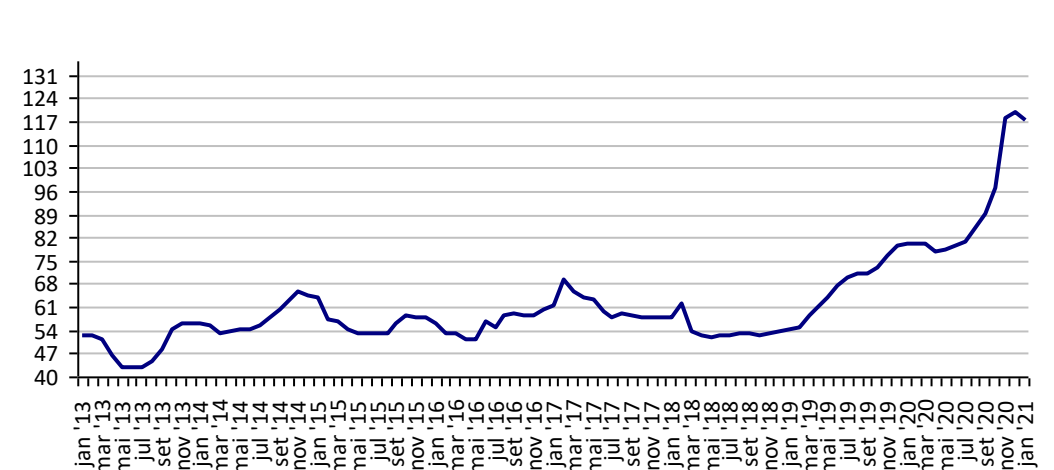
Fonte: CMA

Preços médios mensais de Soja em grãos - Cascavel-PR
(R\$/60kg)



Fonte: CMA

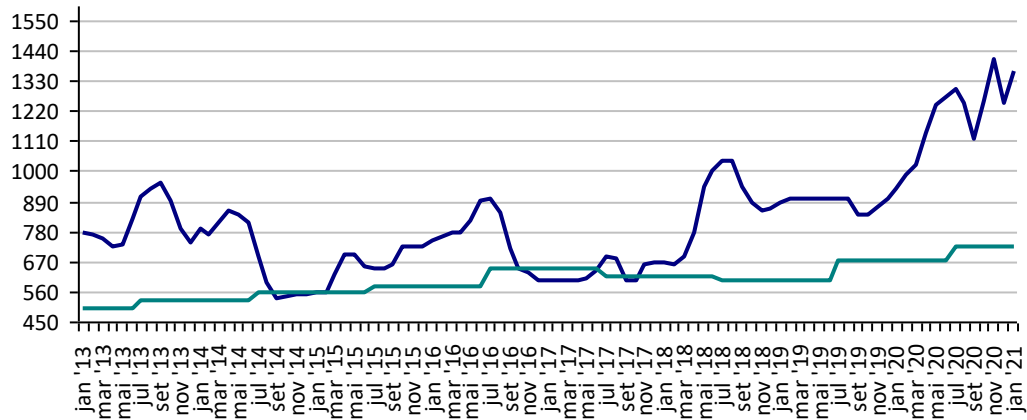
Preços médios mensais de Suíno vivo - Chapecó-SC
(R\$/@ de 18,75kg)



Fonte: CMA

Preços médios mensais de Trigo em grãos - Cascavel - PR
(R\$/tonelada)

Preço Mínimo: 723,17



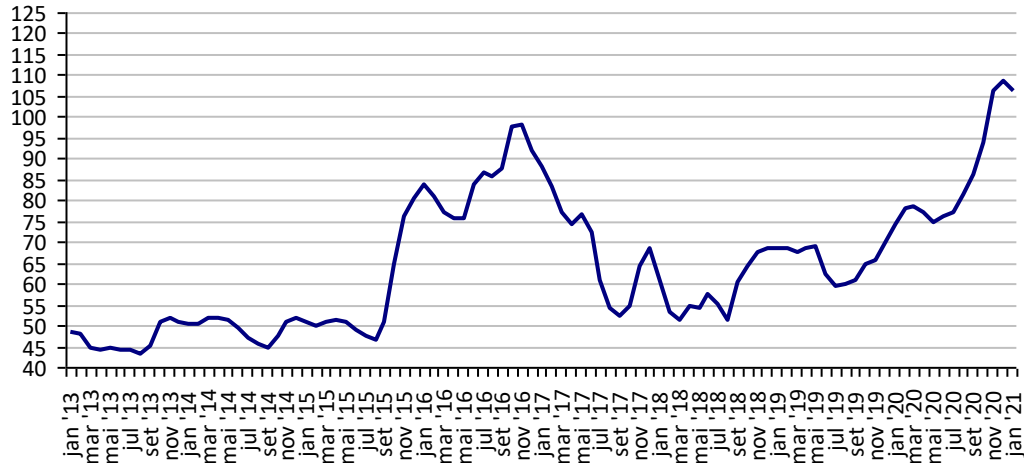
Fonte: CMA

PREÇOS AGROPECUÁRIOS - MERCADO INTERNO - CEPEA

PRODUTOS	UF/PRAÇA	UNIDADE	COTAÇÕES		VARIAÇÕES					
			29/01/2021	28/01/2021	DIÁRIA %	07 DIAS %	30 DIAS %	06 MESES %	12 MESES %	24 MESES %
Açúcar Cristal	SP	R\$/50Kg	108,60	108,60	0,3	0,9	0,9	37,5	42,3	56,6
Algodão Pluma	SP	R\$/@	456,76	455,55	0,3	2,5	20,0	60,3	63,6	56,8
Arroz Casca	RS	R\$/50Kg	89,18	89,12	0,1	-0,1	-5,0	31,2	74,6	119,2
Boi Gordo	SP	R\$/@	299,85	299,70	0,1	1,7	12,2	31,6	56,9	96,8
Café Arábica	SP	R\$/60Kg	658,33	662,22	-0,6	-0,1	8,5	15,5	40,0	60,0
Café Robusta	ES	R\$/60Kg	422,35	422,48	0,0	0,8	2,9	15,3	38,3	39,2
Laranja Pêra	SP	R\$/cx40,8kg	38,13	38,13	0,0	-2,7	-0,5	32,7	16,0	10,1
Leite	MG	R\$/Litro	2,04	2,04	0,0	0,0	-3,7	4,7	49,3	50,4
Milho Grão	Campinas - SP	R\$/60Kg	83,34	83,25	0,1	-1,3	6,0	62,5	62,5	110,8
Soja Grão	Paranaguá - PR	R\$/60Kg	168,30	169,60	-0,8	-0,5	9,4	40,1	96,3	117,2
Trigo Grão	PR	R\$/t	1.477,11	1.475,80	0,1	3,2	12,5	19,8	52,4	66,7

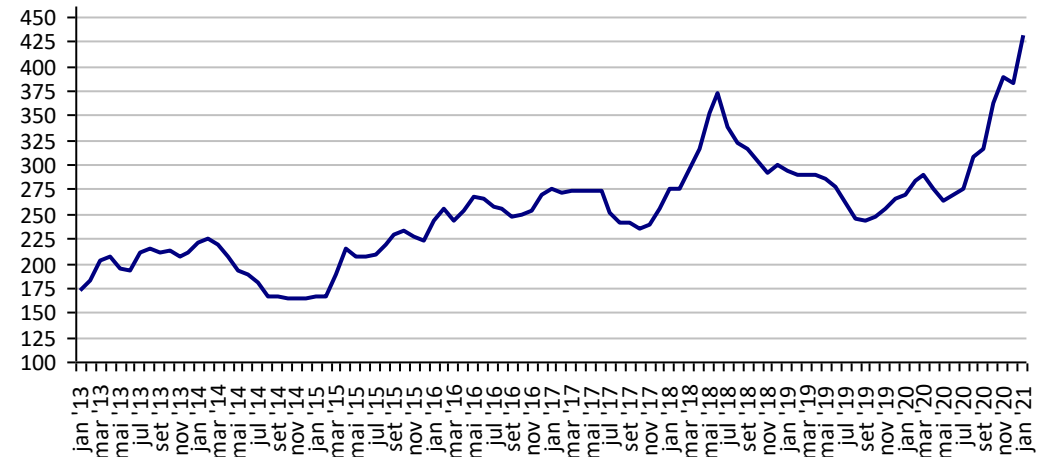
Fonte: CEPEA

Açúcar Cristal - SP (R\$/50Kg)



Fonte: CEPEA

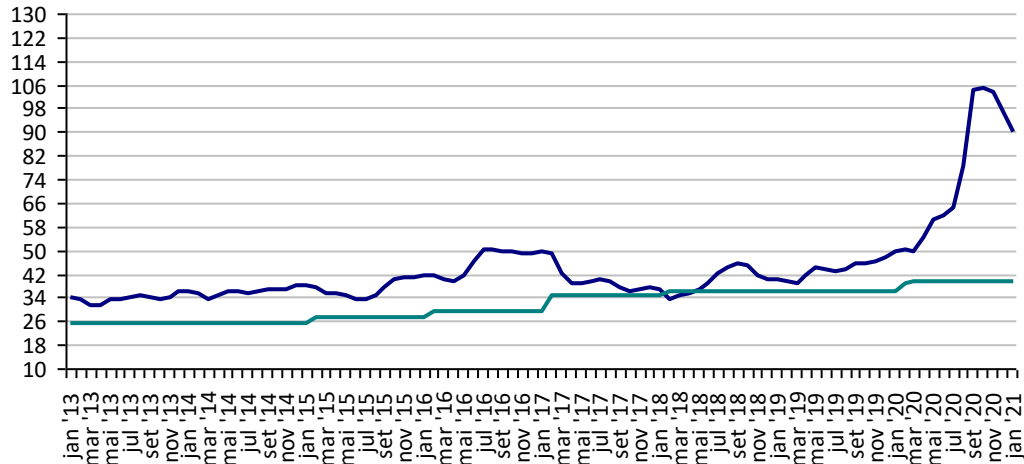
Algodão em Pluma - SP (R\$/@)



Fonte: CEPEA

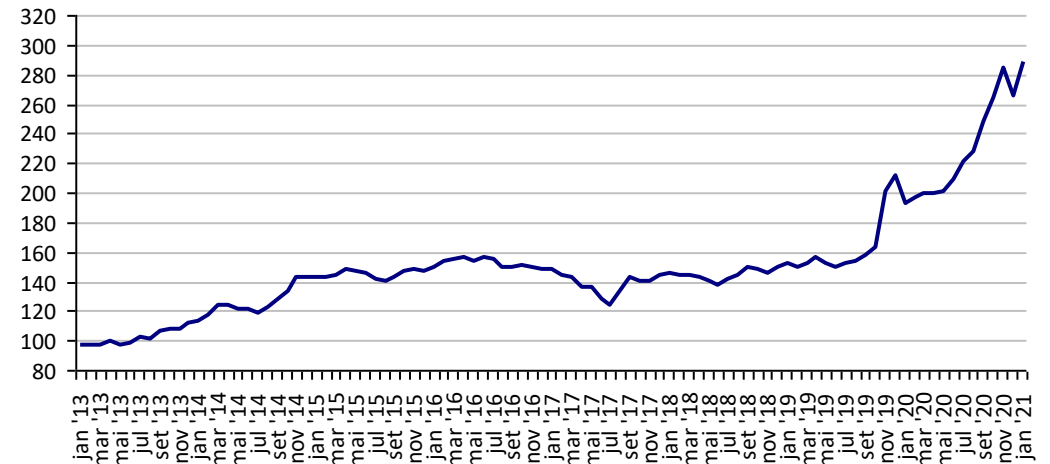
Arroz em Casca -RS (R\$/50Kg)

Preço Mínimo: 39,63



Fonte: CEPEA

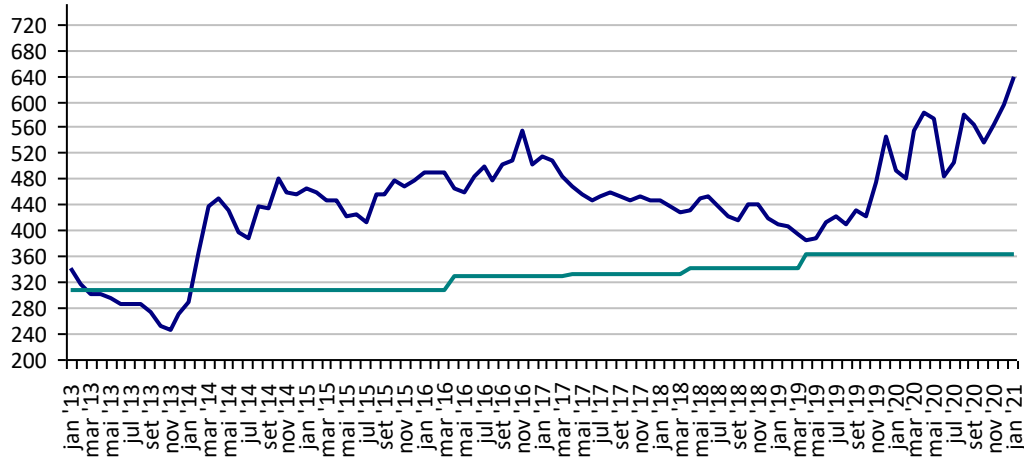
Boi Gordo - SP (R\$/@)



Fonte: CEPEA

Café Arábica - SP (R\$/60Kg)

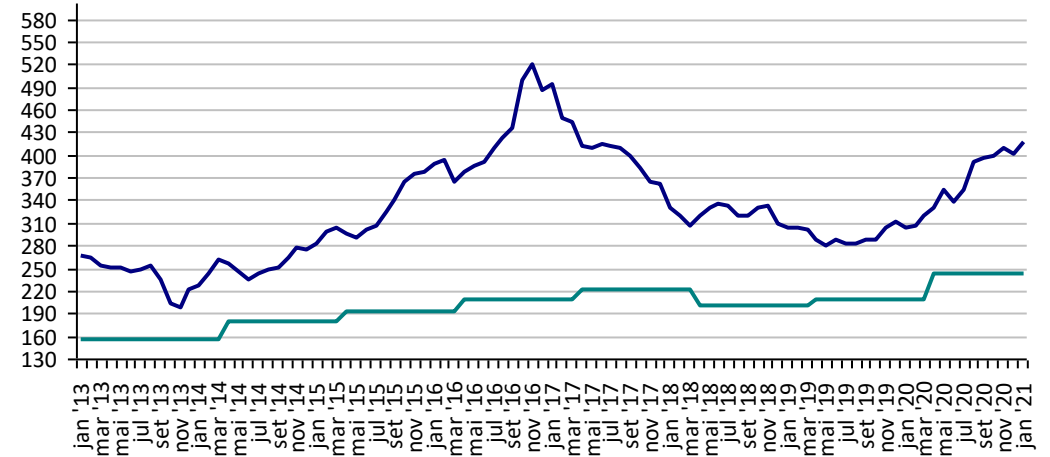
Preço Mínimo: 364,09



Fonte: CEPEA

Café Robusta - ES (R\$/60Kg)

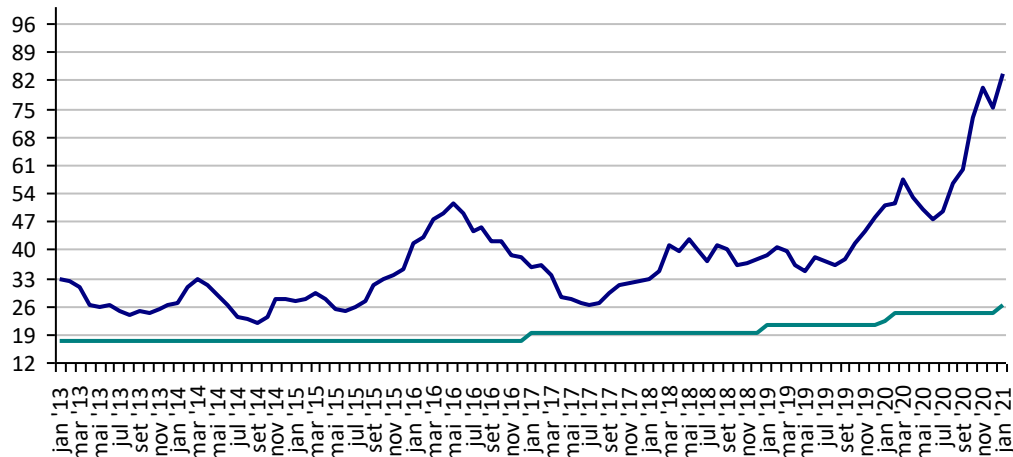
Preço Mínimo: 242,31



Fonte: CEPEA

Milho Campinas - SP (R\$/60Kg)

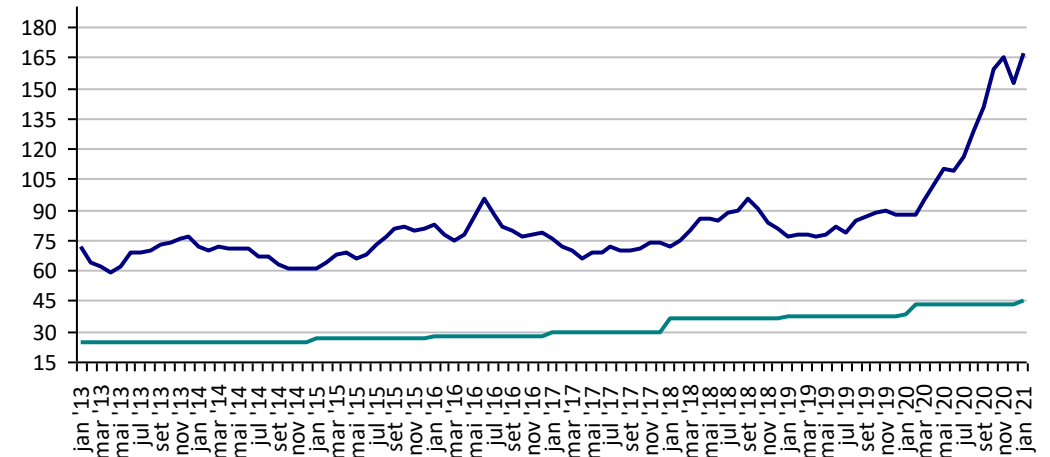
Preço Mínimo: 26,28



Fonte: CEPEA

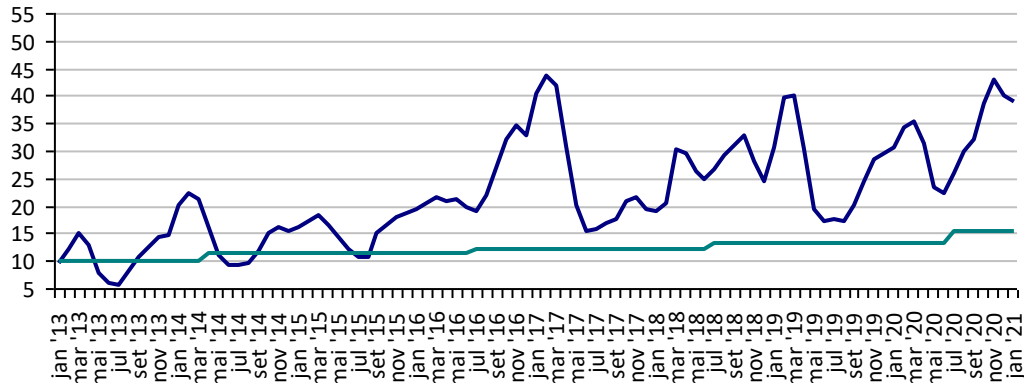
Soja Paranaguá - PR (R\$/60Kg)

Preço Mínimo: 45,24



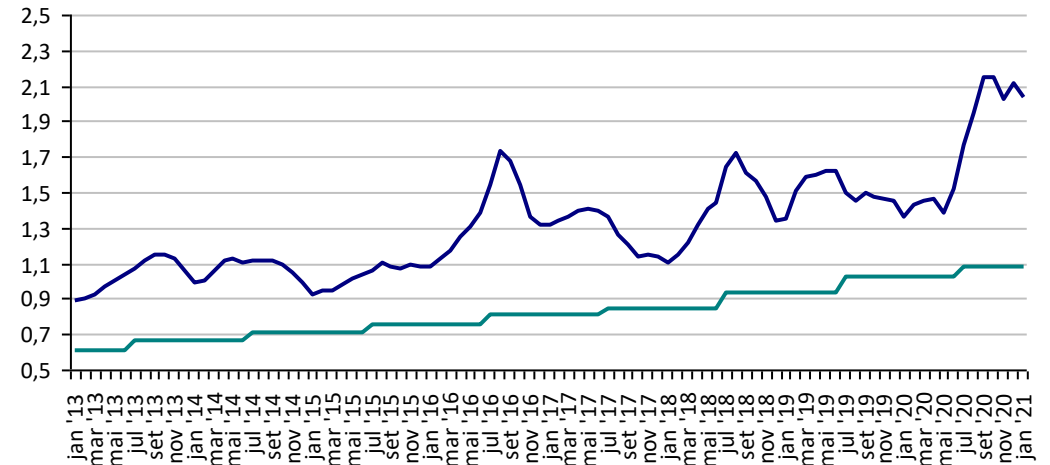
Fonte: CEPEA

Preços Médios Mensais de Laranja Pêra - Arvore – Mercado – Bebedouro-SP (R\$/cx 40,8kg) Preço Mínimo: 15,53



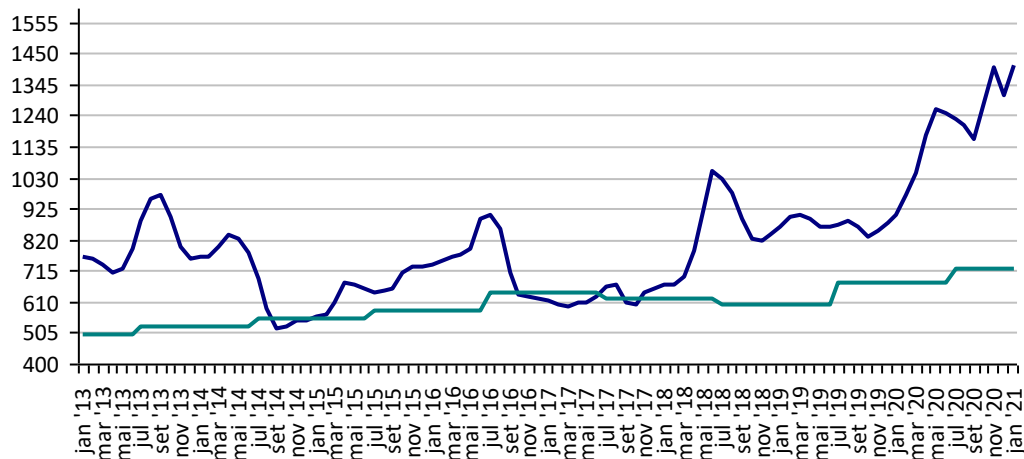
Fonte: CEPEA

Leite - MG (R\$/Litro) Preço Mínimo: 1,08



Fonte: CEPEA

Trigo - PR (R\$/t) Preço Mínimo: 723,17

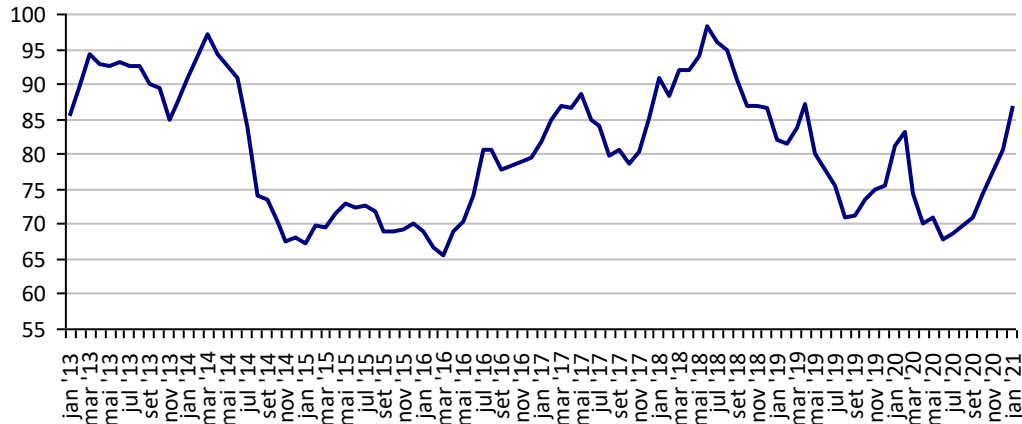


Fonte: CEPEA

PREÇOS AGROPECUÁRIOS - MERCADO EXTERNO

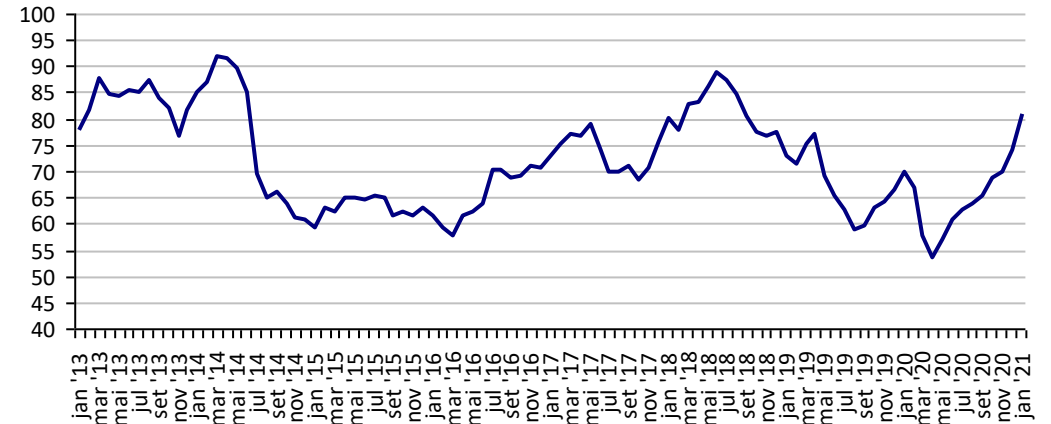
PRODUTOS	UF/PRAÇA	UNIDADE	COTAÇÕES		VARIAÇÕES					
			29/01/2021	28/01/2021	DIÁRIA %	07 DIAS %	30 DIAS %	06 MESES %	12 MESES %	24 MESES %
Algodão Pluma	New York	US\$/Lb	80,64	79,93	0,9	-1,1	3,4	26,3	16,8	8,4
Algodão Pluma	Liverpool A	US\$/Lb	87,55	88,35	-0,9	-0,6	5,7	27,7	0,4	5,0
Arroz Casca	Bangkok	US\$/t	568,00	568,00	0,0	1,2	4,2	15,9	21,4	33,3
Café	New York	US\$/Lb	122,95	124,00	-0,8	-0,9	-2,0	4,3	21,1	20,4
Café	Londres	US\$/t	1.306,00	1.303,00	0,2	0,2	-4,3	-3,3	0,2	-14,5
Milho	Chicago	US\$/bs	5,47	5,34	2,3	9,3	15,3	72,3	44,1	43,5
Soja	Chicago	US\$/bs	13,70	13,53	1,2	4,4	5,1	52,6	56,5	48,8
Trigo	Argentina	US\$/t	275,00	275,00	0,0	-1,1	11,3	22,2	14,6	18,0
Trigo	Kansas	US\$/t	234,43	230,02	1,9	4,0	6,1	48,1	35,5	27,0

**Preços médios mensais de Algodão em pluma - Liverpool A
(US\$ cents/Libra)**



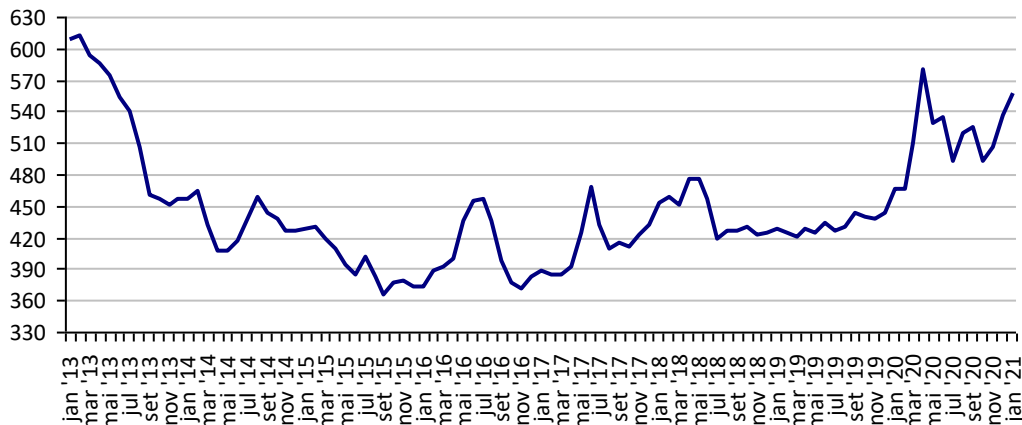
Fonte: Liverpool

**Preços médios mensais de Algodão em pluma - NY
(US\$ cents/£)**



Fonte: Bolsa de Nava lorque

**Preços médios mensais de Arroz 100% inteiro - Bangkok
(US\$/Tonelada)**



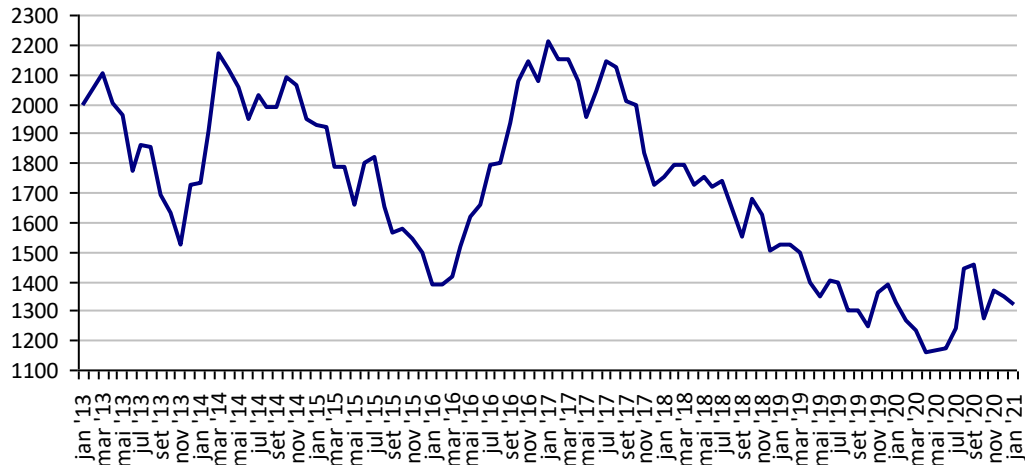
Fonte: Bolsa de Bangkok

**Preços médios mensais de Café Arábica - Nova lorque - 1ª entrega
(US\$/libra-peso)**



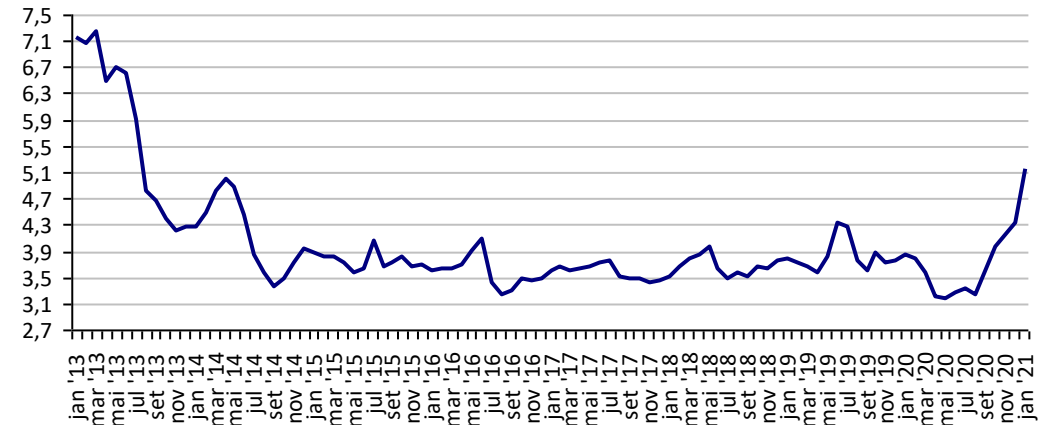
Fonte: Bolsa de Nova lorque

Preços médios mensais de Café Robusta - Londres (US\$/t)



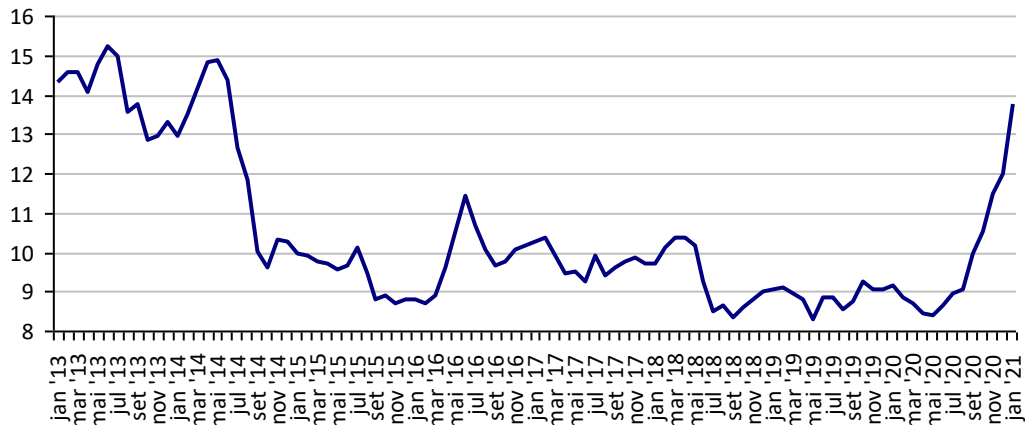
Fonte: ICE Futures Europe

Preços médios mensais de Milho - Chicago - 1ª entrega (US\$/bushell)



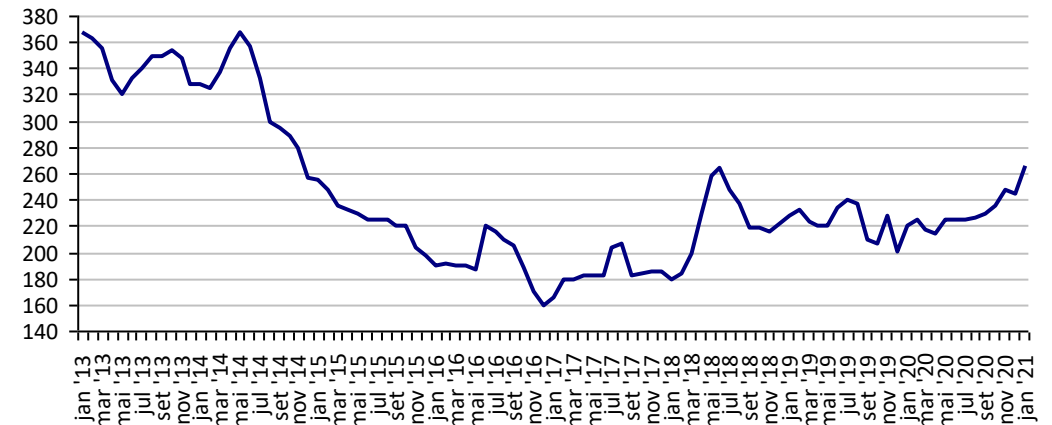
Fonte: CBOT

Preços médios mensais de Soja em grãos - Chicago - 1ª entrega (US\$/bushell)



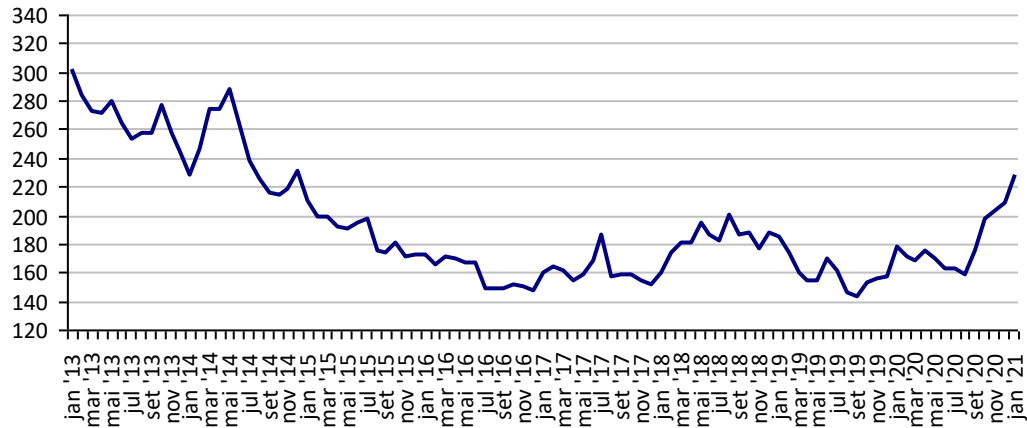
Fonte: CBOT

Preços médios mensais de Trigo em grãos - Argentina (US\$/t)



Fonte: CMA

**Preços médios mensais de Trigo em grãos HRW - Kansas
 (US\$/t)**



Fonte: Bolsa de Kansas

PREÇOS AGROPECUÁRIOS - COTAÇÕES PRINCIPAIS MOEDAS

PRODUTOS	UF/PRAÇA	UNIDADE	COTAÇÕES		VARIACIONES					
			29/01/2021	28/01/2021	DIÁRIA %	07 DIAS %	30 DIAS %	06 MESES %	12 MESES %	24 MESES %
Taxa de cambio (R\$)	Brasil	US\$	5,48	5,43	0,88	0,84	5,37	3,17	28,78	47,40
	Brasil	Peso Argentina	0,06	0,06	0,77	0,00	1,60	-14,28	-11,11	-36,44
	Brasil	Libra Esterlina	7,52	7,45	0,94	1,27	6,30	8,52	34,96	54,76
	Brasil	Euro	6,65	6,58	1,09	0,65	4,06	6,68	41,76	56,75
Índice de Commodities Agrícola - (IC-Br)			282,23	282,23	0,00	0,00	0,00	5,10	25,59	44,22

Fonte: Banco Central do Brasil

Índice de Commodities Agrícola - Brasil Agropecuária
(IC-Br)

