

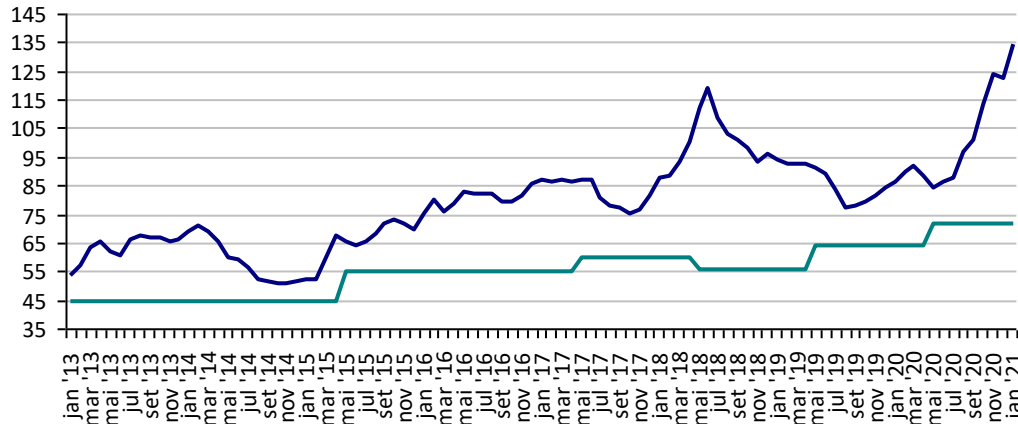
PREÇOS AGROPECUÁRIOS - MERCADO INTERNO - CMA

PRODUTOS	UF/PRAÇA	UNIDADE	COTAÇÕES		VARIAÇÕES					
			22/01/2021	21/01/2021	DIÁRIA %	07 DIAS %	30 DIAS %	06 MESES %	12 MESES %	24 MESES %
Algodão Pluma	Rondonópolis-MT	R\$/@	141,50	141,18	0,2	2,1	15,6	59,4	62,0	51,0
Arroz Casca	Cachoeira do Sul-RS	R\$/50Kg	88,95	88,85	0,1	-1,1	-5,9	35,9	79,7	124,6
Boi Gordo	Barra do Garça-MT	R\$/@	280,00	278,00	0,7	5,7	15,2	41,4	60,0	104,4
Feijão Cores	Apucarana-PR	R\$/60Kg	275,00	275,00	0,0	0,0	-5,2	44,7	37,5	96,4
Frango	SC	R\$/Kg	3,00	3,00	0,0	0,0	-21,1	0,0	18,1	18,6
Milho	Cascavel-PR	R\$/60Kg	79,00	80,00	-1,2	-1,9	9,7	77,5	71,7	122,5
Soja	Cascavel-PR	R\$/60Kg	163,00	167,00	-2,4	-1,8	14,8	45,5	101,2	126,4
Suino	Chapecó-SC	R\$/@18,75kg	116,25	116,25	0,0	-1,6	-3,1	40,9	44,2	113,8
Trigo	Cascavel-PR	R\$/t	1.400,00	1.400,00	0,0	0,0	16,7	7,7	45,8	59,1

Fonte: CMA

Preços médios mensais de Algodão em pluma - Rondonópolis-MT
(R\$/@)

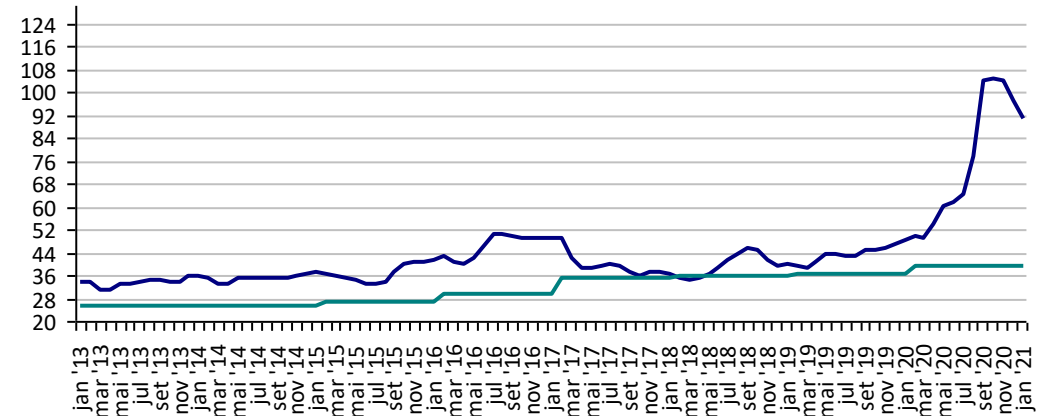
Preço Mínimo: 72



Fonte: CMA

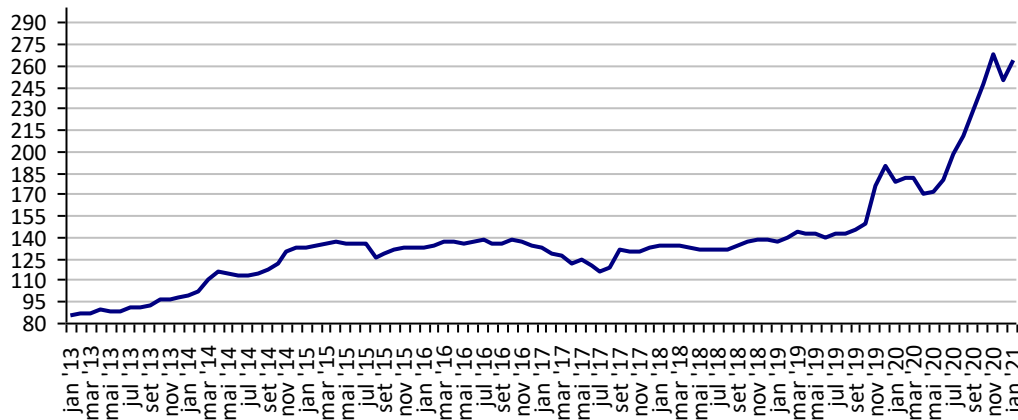
Preços médios mensais de Arroz em casca - Cachoeira do Sul-RS
(R\$/50kg)

Preço Mínimo: 39,63



Fonte: CMA

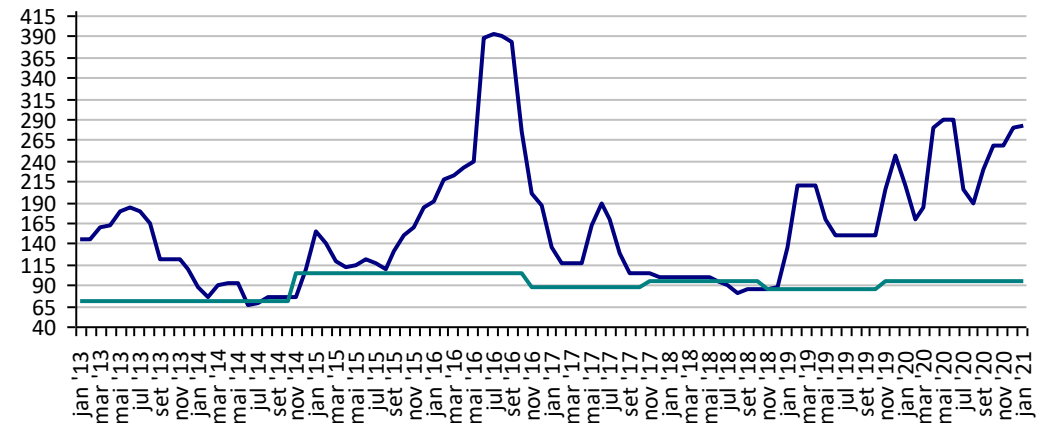
Preços médios mensais de Boi gordo - Barra do Garça-MT
(R\$/@)



Fonte: CMA

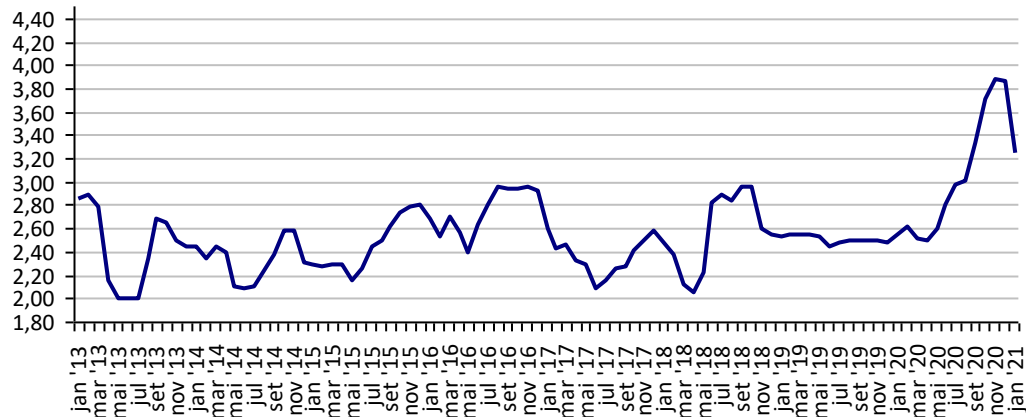
Preços médios mensais de Feijão cores - Apucarana - PR
(R\$/60kg)

Preço Mínimo: 95,49



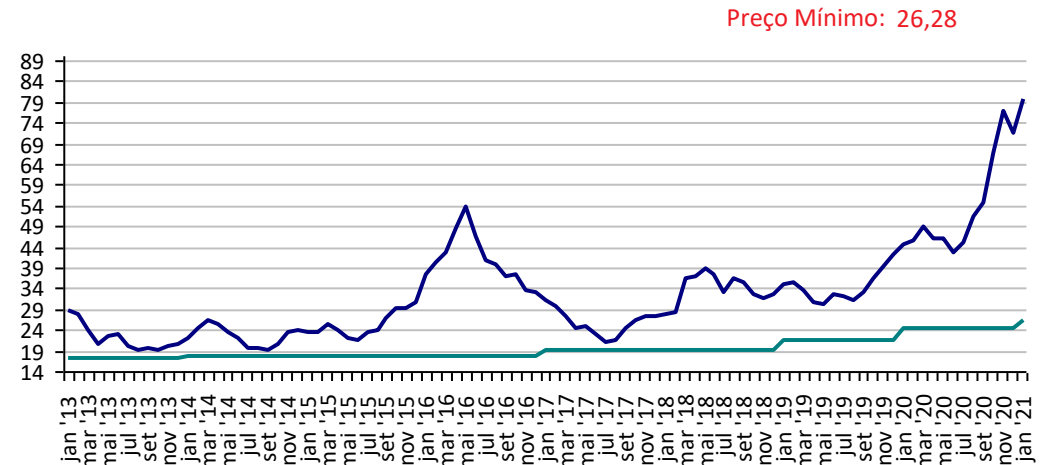
Fonte: CMA

Preços médios mensais de Frango vivo - Santa Catarina (R\$/kg)



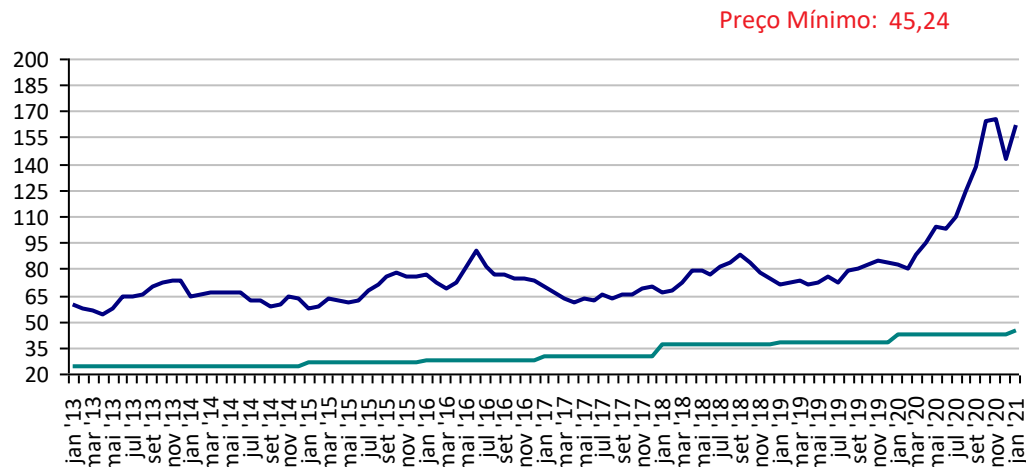
Fonte: CMA

Preços médios mensais de Milho em grãos - Cascavel-PR (R\$/60kg)



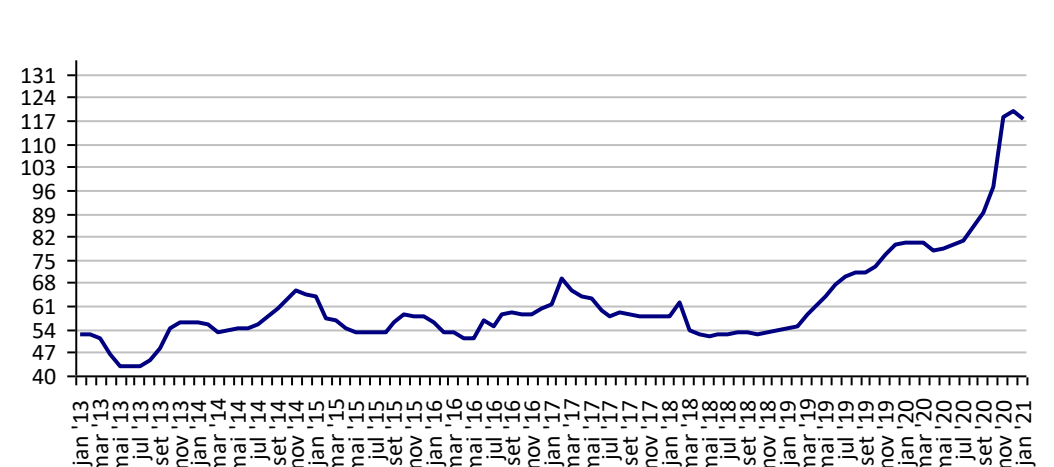
Fonte: CMA

Preços médios mensais de Soja em grãos - Cascavel-PR (R\$/60kg)



Fonte: CMA

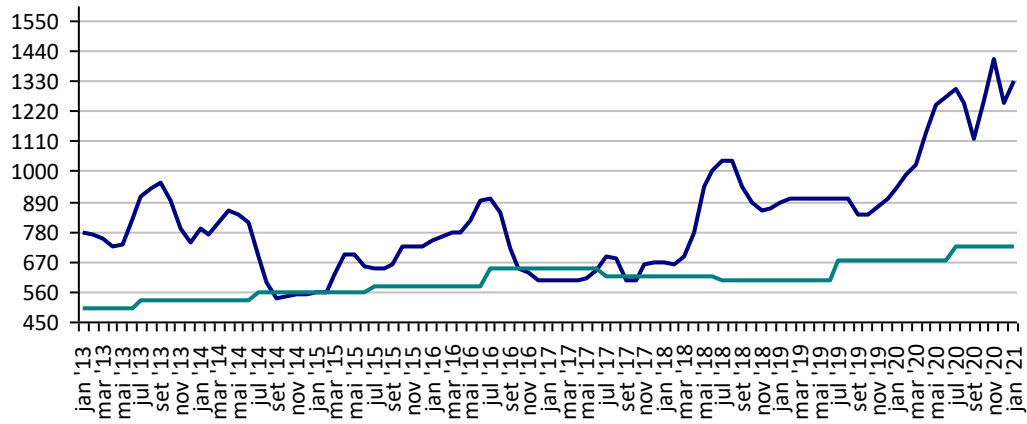
Preços médios mensais de Suíno vivo - Chapecó-SC (R\$/@ de 18,75kg)



Fonte: CMA

**Preços médios mensais de Trigo em grãos - Cascavel - PR
(R\$/tonelada)**

Preço Mínimo: 723,17



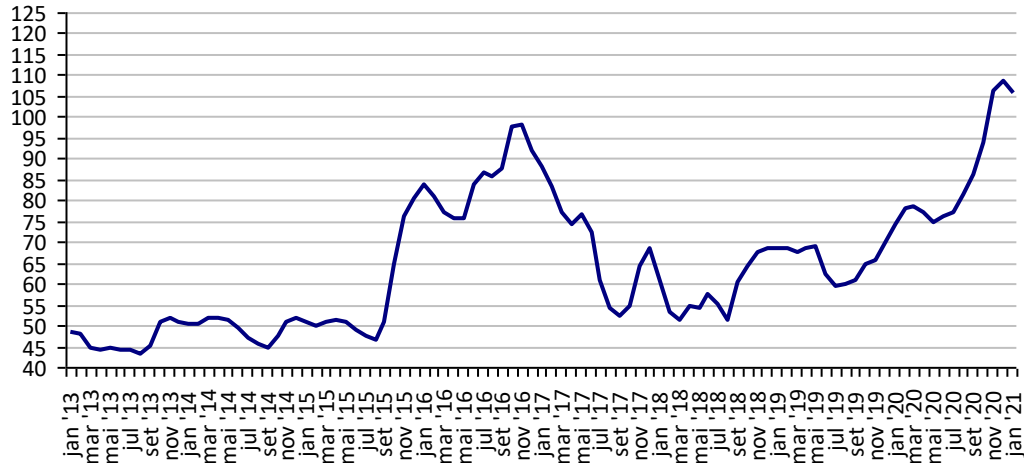
Fonte: CMA

PREÇOS AGROPECUÁRIOS - MERCADO INTERNO - CEPEA

PRODUTOS	UF/PRAÇA	UNIDADE	COTAÇÕES		VARIAÇÕES					
			22/01/2021	21/01/2021	DIÁRIA %	07 DIAS %	30 DIAS %	06 MESES %	12 MESES %	24 MESES %
Açúcar Cristal	SP	R\$/50Kg	107,64	107,64	0,3	3,5	0,1	37,4	42,0	55,9
Algodão Pluma	SP	R\$/@	445,57	443,66	0,4	2,2	17,1	60,3	62,6	52,8
Arroz Casca	RS	R\$/50Kg	89,27	89,57	-0,3	-1,1	-5,3	36,1	78,4	122,5
Boi Gordo	SP	R\$/@	294,95	297,05	-0,7	2,4	10,8	34,3	54,3	92,0
Café Arábica	SP	R\$/60Kg	658,67	654,24	0,7	1,0	9,6	28,4	34,9	59,1
Café Robusta	ES	R\$/60Kg	418,98	416,18	0,7	0,6	3,5	16,0	34,9	37,5
Laranja Pêra	SP	R\$/cx40,8kg	39,20	39,20	0,0	-1,4	2,1	40,7	20,6	18,2
Leite	MG	R\$/Litro	2,12	2,12	0,0	0,0	0,0	19,7	55,0	56,1
Milho Grão	Campinas - SP	R\$/60Kg	84,43	85,03	-0,7	-0,1	8,8	69,8	64,0	118,9
Soja Grão	Paranaguá - PR	R\$/60Kg	169,11	170,11	-0,6	-0,3	12,1	44,2	96,1	116,6
Trigo Grão	PR	R\$/t	1.430,65	1.439,64	-0,6	0,5	9,0	16,6	57,1	64,8

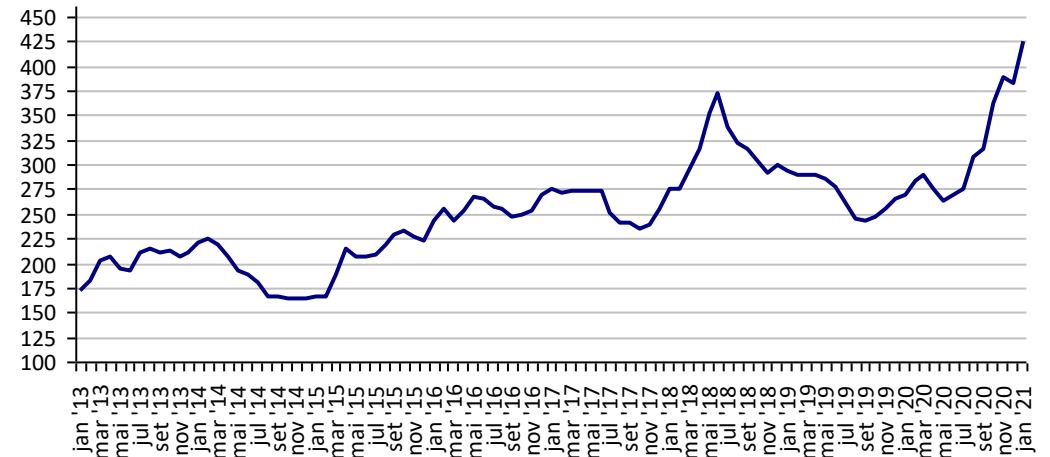
Fonte: CEPEA

Açúcar Cristal - SP (R\$/50Kg)



Fonte: CEPEA

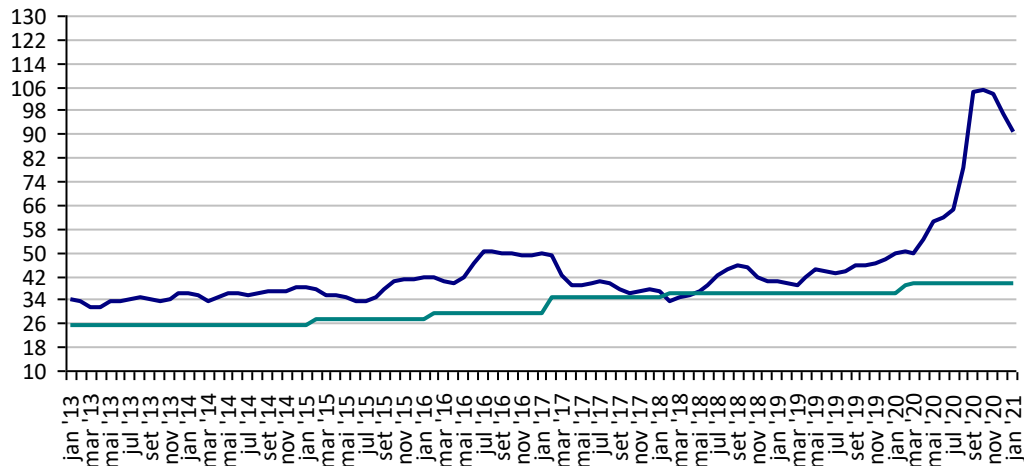
Algodão em Pluma - SP (R\$/@)



Fonte: CEPEA

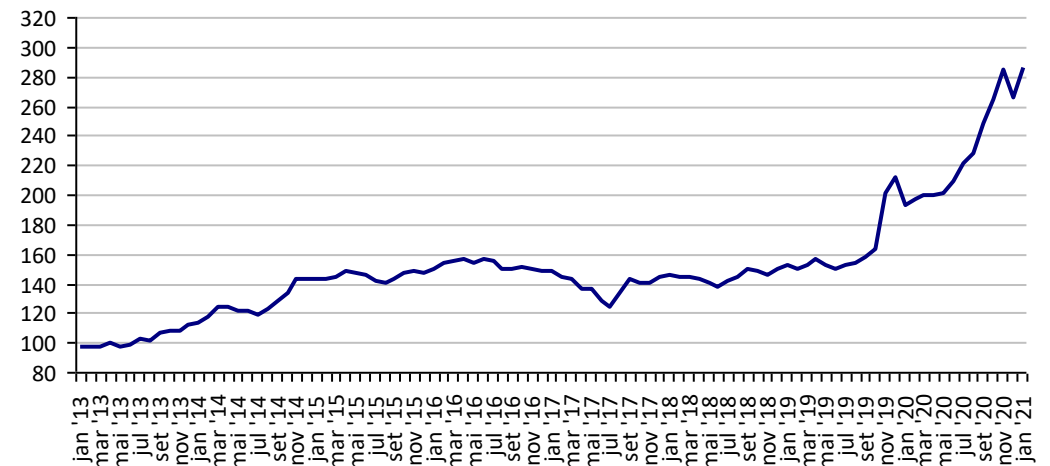
Arroz em Casca -RS (R\$/50Kg)

Preço Mínimo: 39,63



Fonte: CEPEA

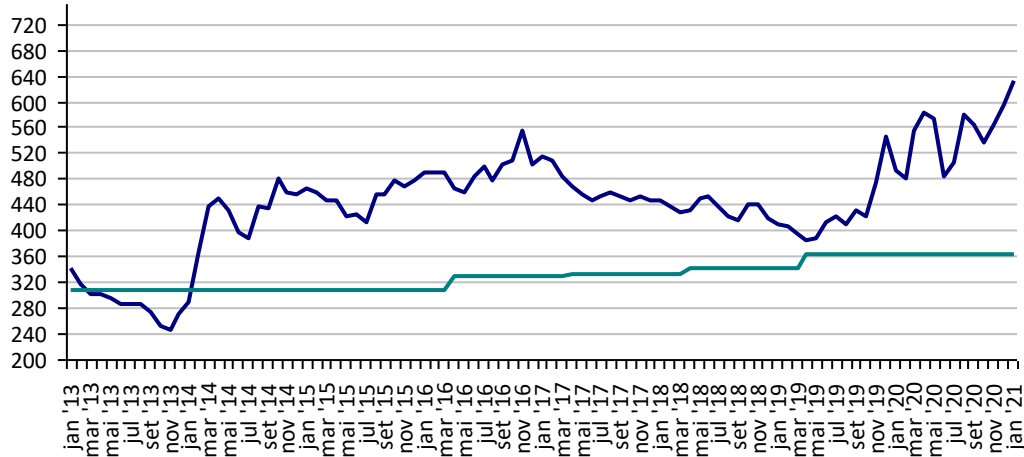
Boi Gordo - SP (R\$/@)



Fonte: CEPEA

Café Arábica - SP (R\$/60Kg)

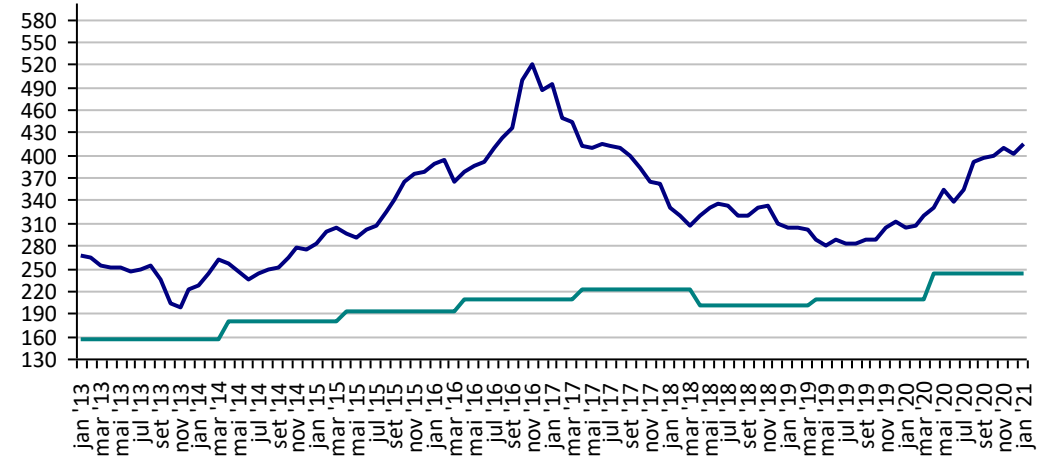
Preço Mínimo: 364,09



Fonte: CEPEA

Café Robusta - ES (R\$/60Kg)

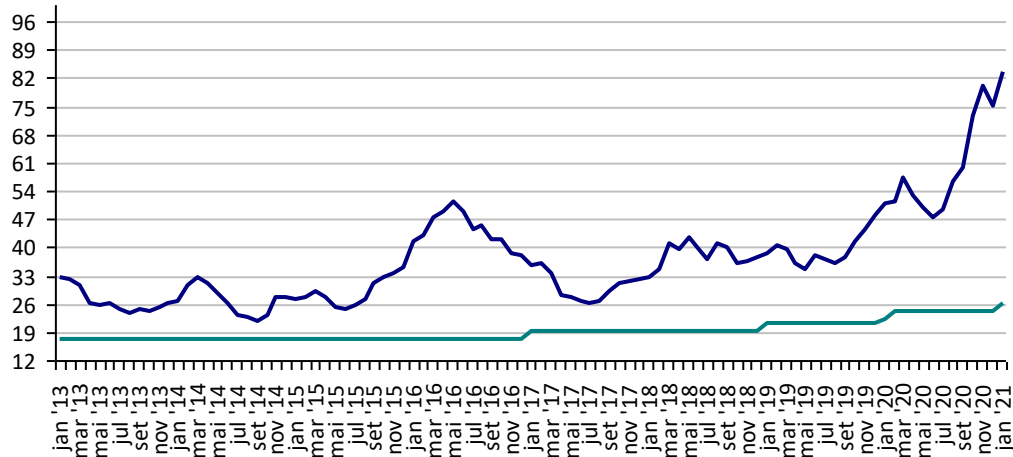
Preço Mínimo: 242,31



Fonte: CEPEA

Milho Campinas - SP (R\$/60Kg)

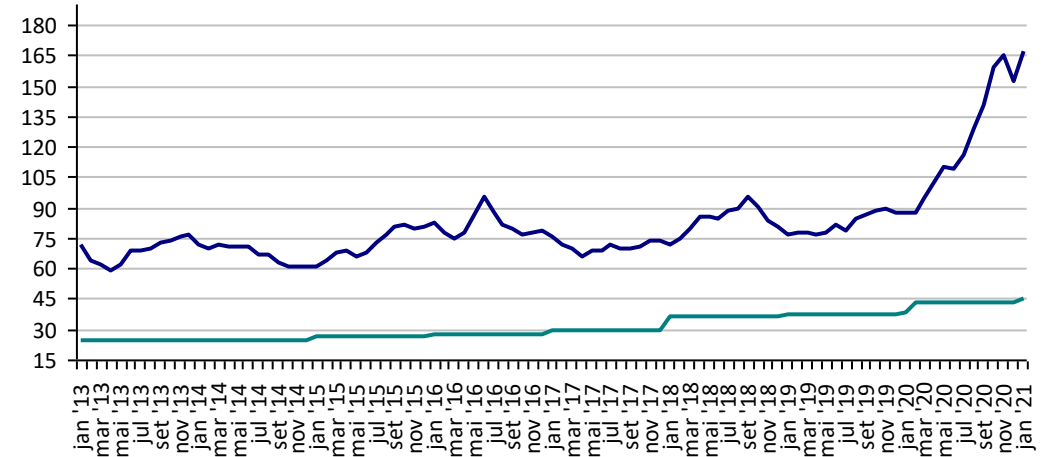
Preço Mínimo: 26,28



Fonte: CEPEA

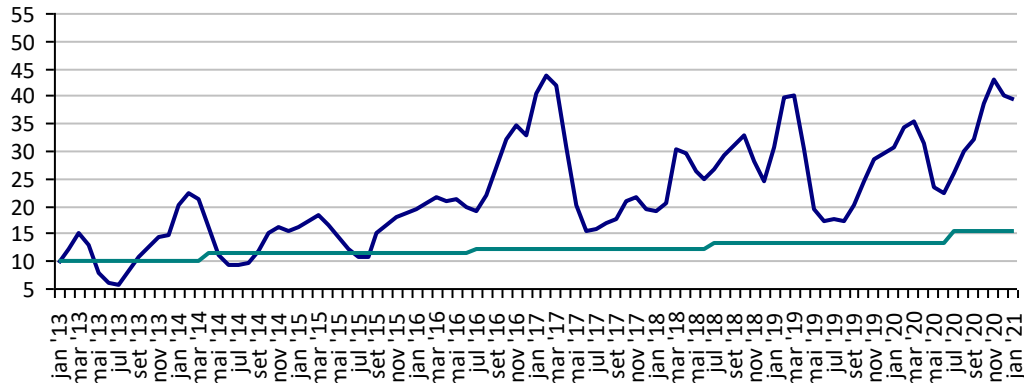
Soja Paranaguá - PR (R\$/60Kg)

Preço Mínimo: 45,24



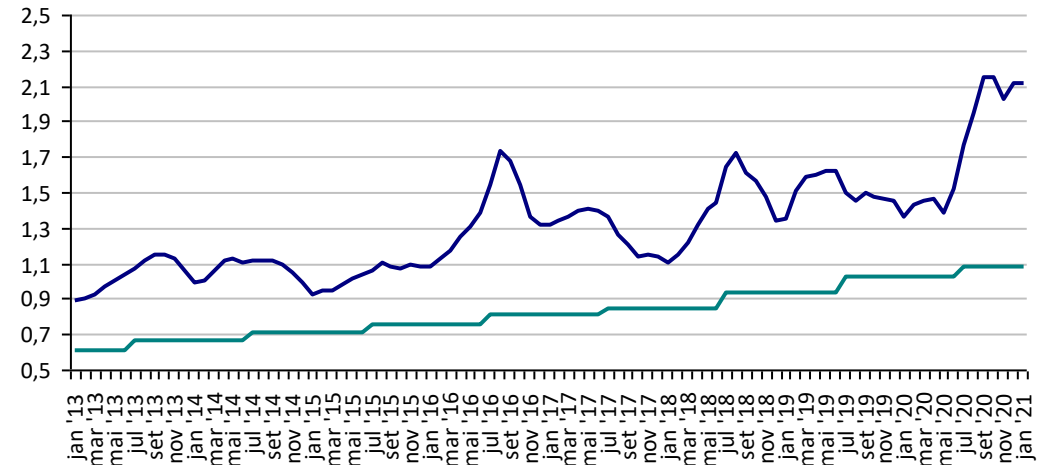
Fonte: CEPEA

Preços Médios Mensais de Laranja Pêra - Arvore – Mercado – Bebedouro-SP (R\$/cx 40,8kg) Preço Mínimo: 15,53



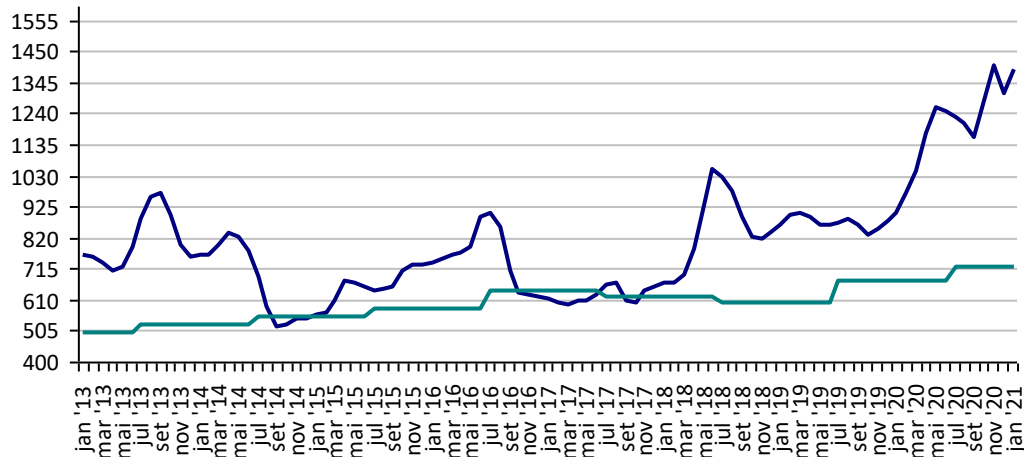
Fonte: CEPEA

Leite - MG (R\$/Litro) Preço Mínimo: 1,08



Fonte: CEPEA

Trigo - PR (R\$/t) Preço Mínimo: 723,17

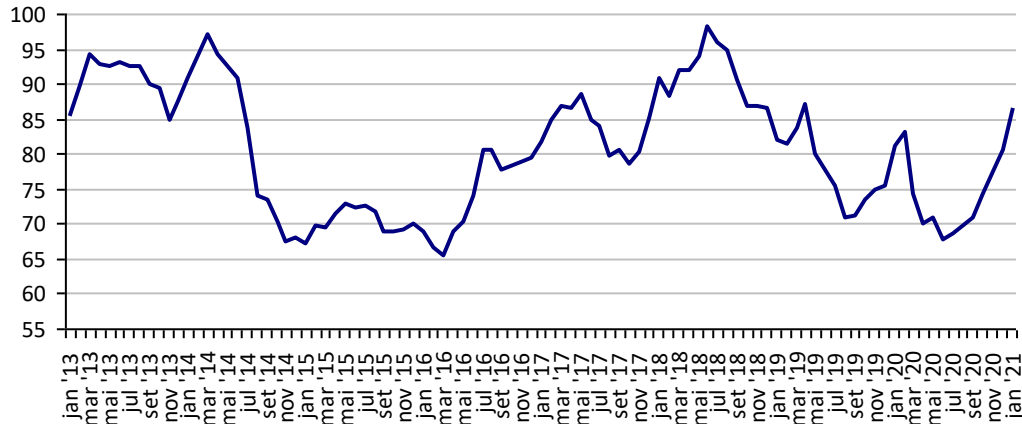


Fonte: CEPEA

PREÇOS AGROPECUÁRIOS - MERCADO EXTERNO

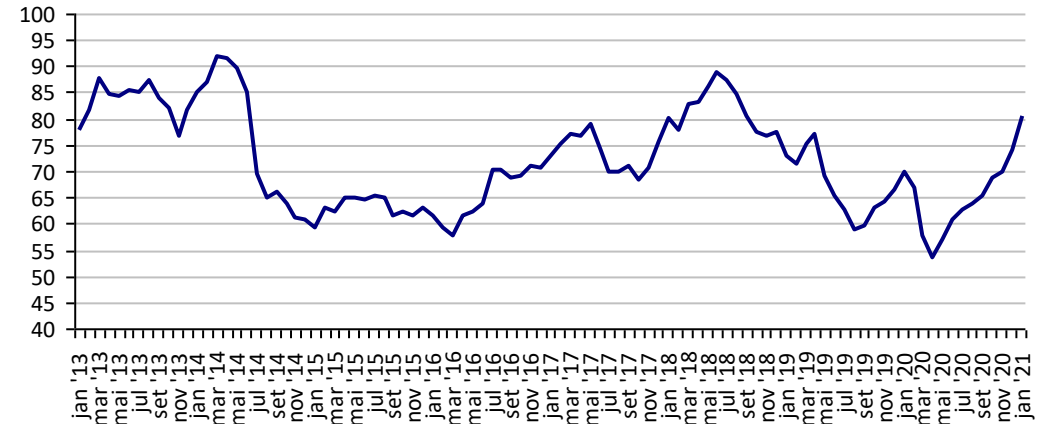
PRODUTOS	UF/PRAÇA	UNIDADE	COTAÇÕES		VARIAÇÕES					
			22/01/2021	21/01/2021	DIÁRIA %	07 DIAS %	30 DIAS %	06 MESES %	12 MESES %	24 MESES %
Algodão Pluma	New York	US\$/Lb	81,56	82,57	-1,2	1,1	7,1	33,4	16,5	10,9
Algodão Pluma	Liverpool A	US\$/Lb	88,10	87,60	0,6	0,9	8,3	30,2	12,4	5,8
Arroz Casca	Bangkok	US\$/t	561,00	561,00	0,0	0,2	2,9	14,5	18,1	29,6
Café	New York	US\$/Lb	124,05	126,45	-1,9	-3,2	-0,4	12,4	10,2	20,0
Café	Londres	US\$/t	1.304,00	1.317,00	-1,0	-3,0	-4,0	-2,2	-4,5	-13,3
Milho	Chicago	US\$/bs	5,01	5,24	-4,5	-5,8	11,9	54,0	27,1	32,1
Soja	Chicago	US\$/bs	13,12	13,70	-4,3	-7,4	4,2	44,7	44,2	43,4
Trigo	Argentina	US\$/t	278,00	279,00	-0,4	9,0	12,6	23,6	20,9	19,8
Trigo	Kansas	US\$/t	225,34	233,60	-3,5	-4,6	4,3	39,5	24,6	19,1

**Preços médios mensais de Algodão em pluma - Liverpool A
(US\$ cents/Libra)**



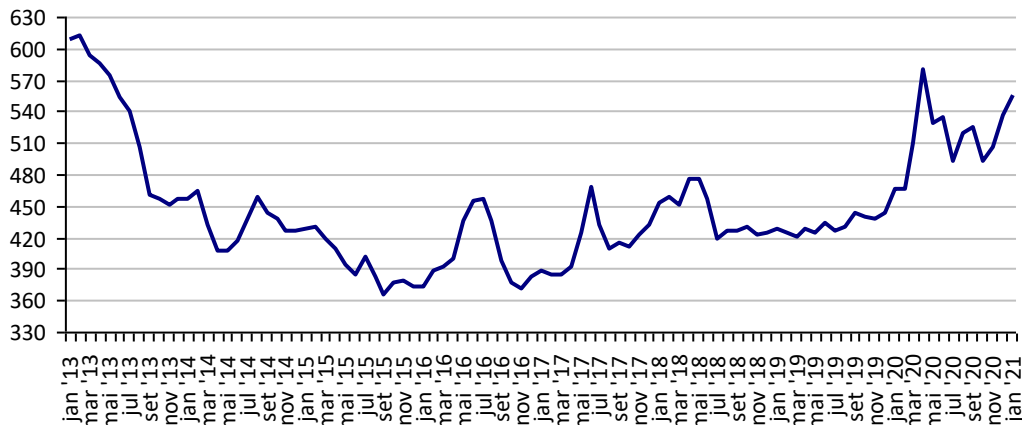
Fonte: Liverpool

**Preços médios mensais de Algodão em pluma - NY
(US\$ cents/£)**



Fonte: Bolsa de Nava lorque

**Preços médios mensais de Arroz 100% inteiro - Bangkok
(US\$/Tonelada)**



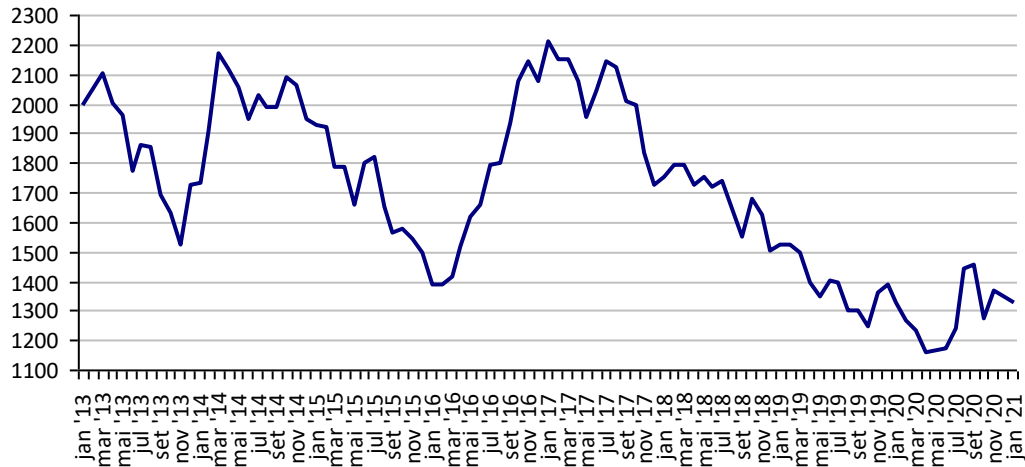
Fonte: Bolsa de Bangkok

**Preços médios mensais de Café Arábica - Nova lorque - 1ª entrega
(US\$/libra-peso)**



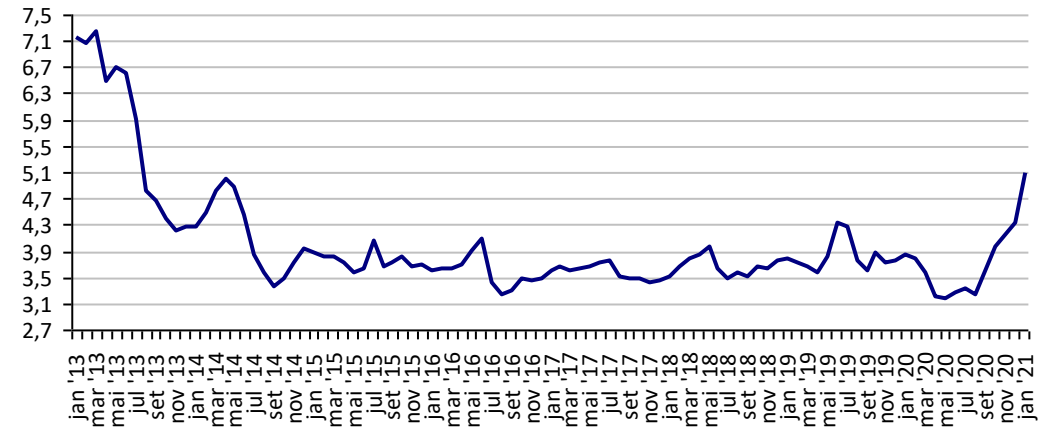
Fonte: Bolsa de Nova lorque

Preços médios mensais de Café Robusta - Londres (US\$/t)



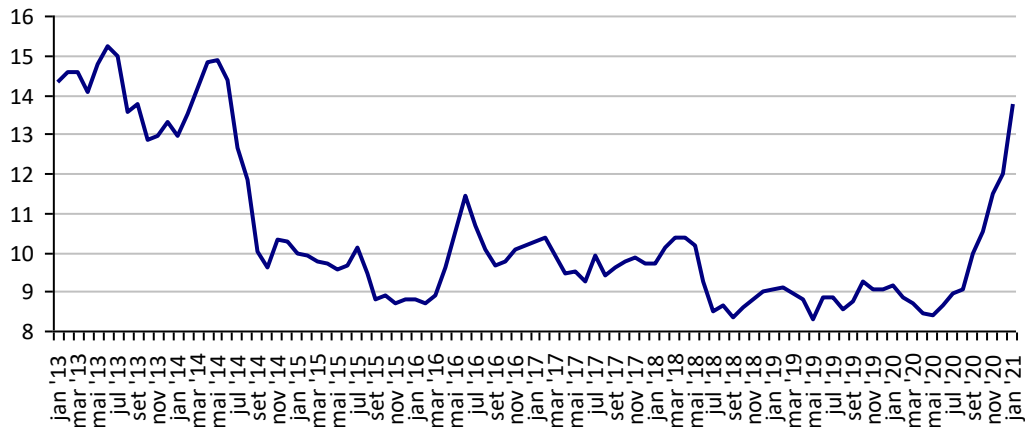
Fonte: ICE Futures Europe

Preços médios mensais de Milho - Chicago - 1ª entrega (US\$/bushell)



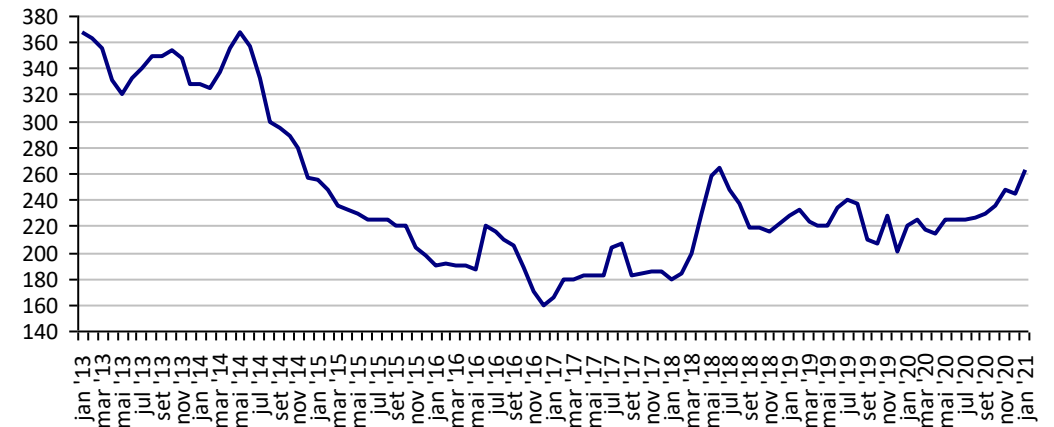
Fonte: CBOT

Preços médios mensais de Soja em grãos - Chicago - 1ª entrega (US\$/bushell)



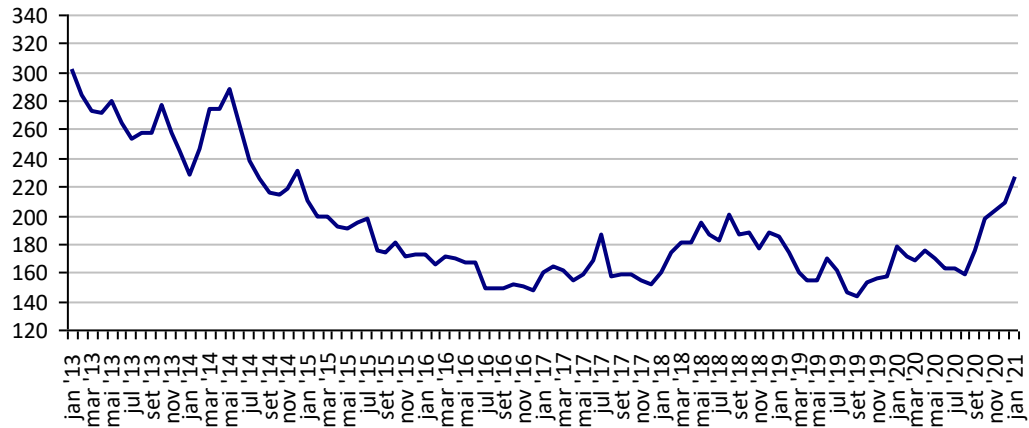
Fonte: CBOT

Preços médios mensais de Trigo em grãos - Argentina (US\$/t)



Fonte: CMA

Preços médios mensais de Trigo em grãos HRW - Kansas
(US\$/t)



Fonte: Bolsa de Kansas

PREÇOS AGROPECUÁRIOS - COTAÇÕES PRINCIPAIS MOEDAS

PRODUTOS	UF/PRAÇA	UNIDADE	COTAÇÕES		VARIAÇÕES					
			22/01/2021	21/01/2021	DIÁRIA %	07 DIAS %	30 DIAS %	06 MESES %	12 MESES %	24 MESES %
Taxa de cambio (R\$)	Brasil	US\$	5,43	5,32	2,13	3,01	4,95	4,65	30,34	42,92
	Brasil	Peso Argentina	0,06	0,06	2,03	2,05	1,10	-12,85	-9,58	-38,06
	Brasil	Libra Esterlina	7,42	7,30	1,73	3,65	6,11	11,02	35,79	49,71
	Brasil	Euro	6,61	6,46	2,30	3,68	4,82	8,40	43,61	53,10
Índice de Commodities Agrícola - (IC-Br)			282,23	282,23	0,00	0,00	0,00	13,16	25,59	44,22

Fonte: Banco Central do Brasil

Índice de Commodities Agrícola - Brasil Agropecuária
(IC-Br)

