

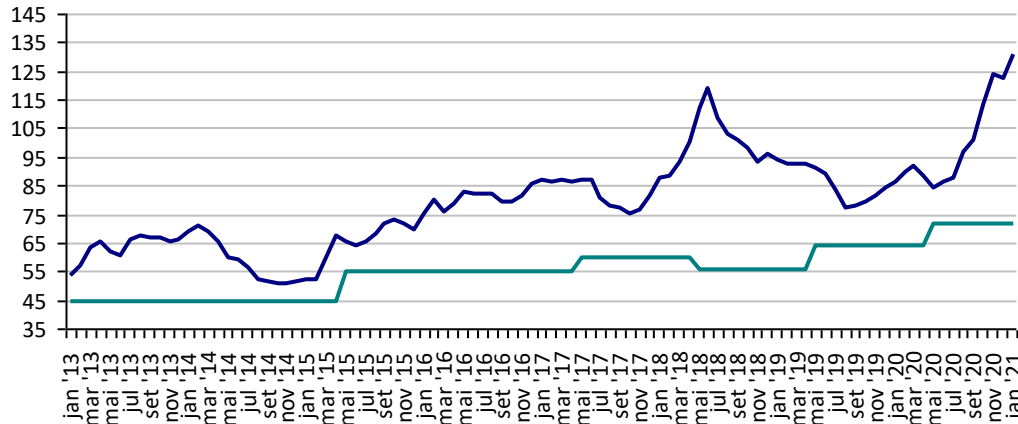
PREÇOS AGROPECUÁRIOS - MERCADO INTERNO - CMA

PRODUTOS	UF/PRAÇA	UNIDADE	COTAÇÕES		VARIAÇÕES					
			15/01/2021	14/01/2021	DIÁRIA %	07 DIAS %	30 DIAS %	06 MESES %	12 MESES %	24 MESES %
Algodão Pluma	Rondonópolis-MT	R\$/@	138,64	138,32	0,2	5,3	14,0	58,6	60,9	48,5
Arroz Casca	Cachoeira do Sul-RS	R\$/50Kg	89,95	90,15	-0,2	-3,3	-6,1	39,7	83,4	126,0
Boi Gordo	Barra do Garça-MT	R\$/@	265,00	265,00	0,0	2,7	8,2	33,8	48,0	93,4
Feijão Cores	Apucarana-PR	R\$/60Kg	275,00	275,00	0,0	-5,2	-5,2	44,7	31,0	150,0
Frango	SC	R\$/Kg	3,00	3,00	0,0	-14,3	-23,1	0,0	18,1	18,6
Milho	Cascavel-PR	R\$/60Kg	80,50	80,50	0,0	0,6	11,8	78,9	78,9	130,0
Soja	Cascavel-PR	R\$/60Kg	166,00	165,00	0,6	3,1	18,6	48,9	97,6	140,6
Suino	Chapecó-SC	R\$/@18,75kg	118,13	118,13	0,0	0,0	-1,6	43,2	46,5	117,2
Trigo	Cascavel-PR	R\$/t	1.400,00	1.400,00	0,0	7,7	16,7	7,7	48,9	57,3

Fonte: CMA

Preços médios mensais de Algodão em pluma - Rondonópolis-MT
(R\$/@)

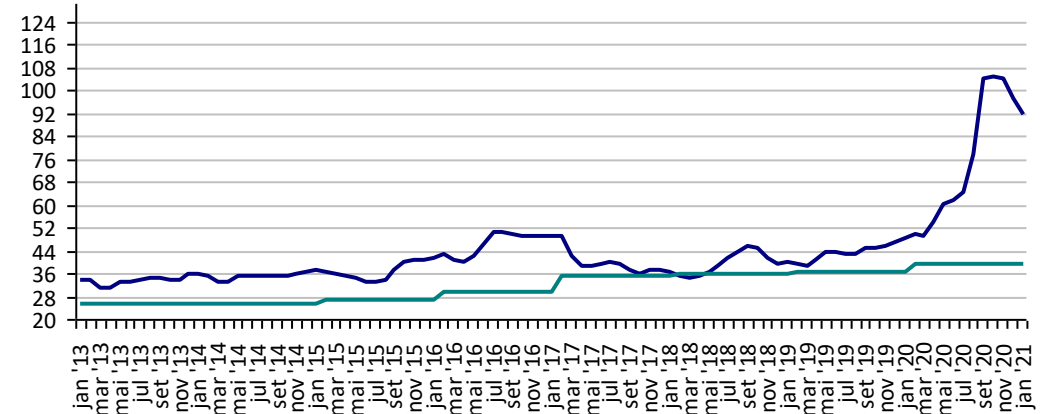
Preço Mínimo: 72



Fonte: CMA

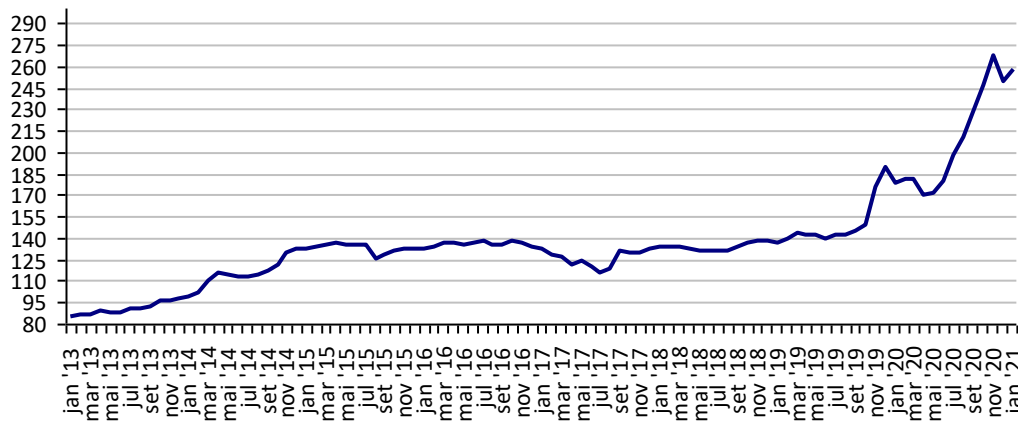
Preços médios mensais de Arroz em casca - Cachoeira do Sul-RS
(R\$/50kg)

Preço Mínimo: 39,63



Fonte: CMA

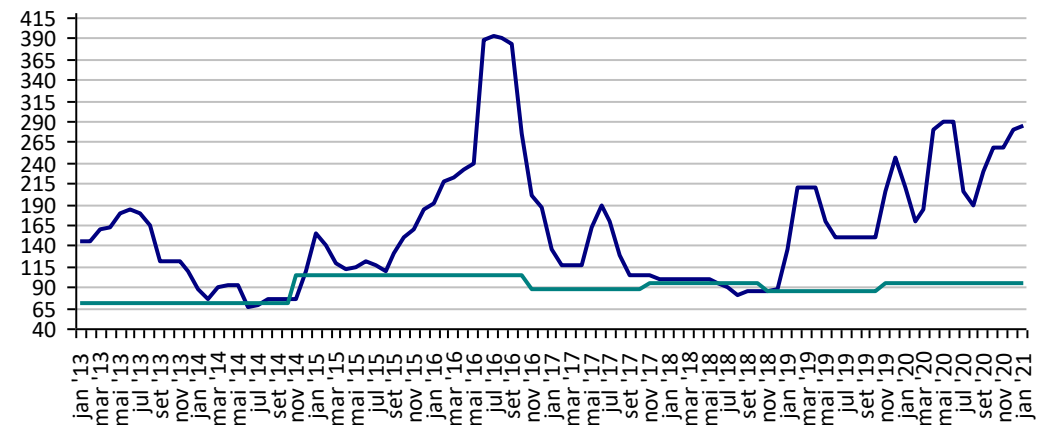
Preços médios mensais de Boi gordo - Barra do Garça-MT
(R\$/@)



Fonte: CMA

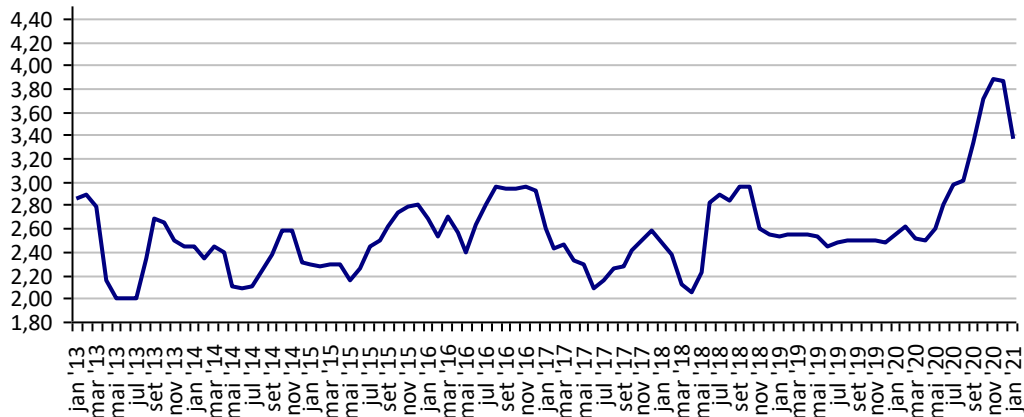
Preços médios mensais de Feijão cores - Apucarana - PR
(R\$/60kg)

Preço Mínimo: 95,49



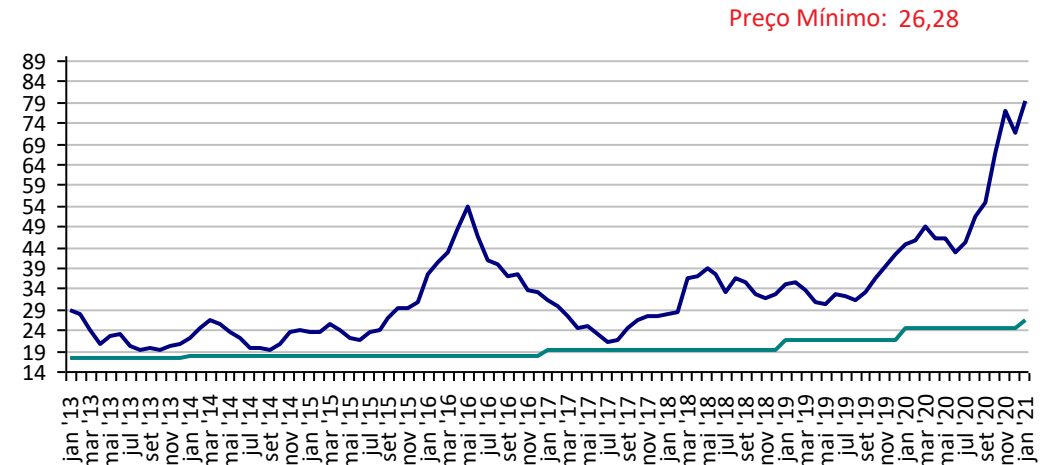
Fonte: CMA

Preços médios mensais de Frango vivo - Santa Catarina (R\$/kg)



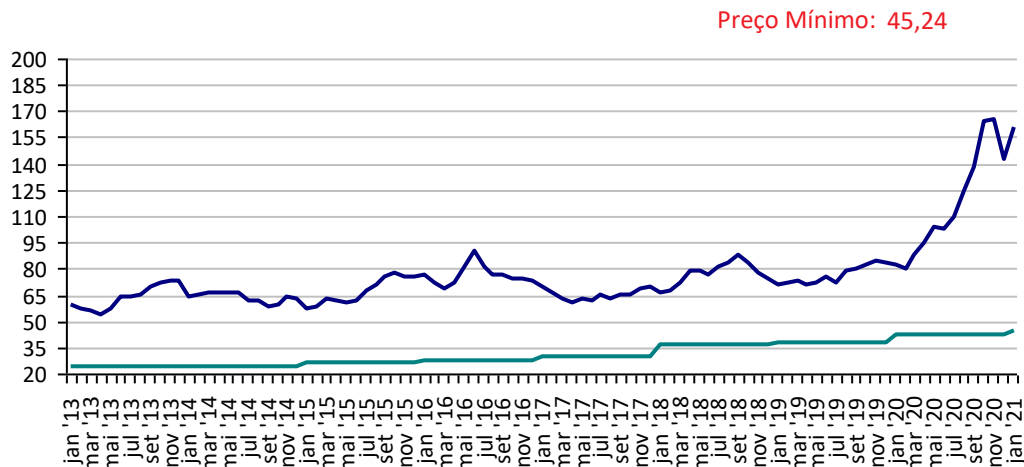
Fonte: CMA

Preços médios mensais de Milho em grãos - Cascavel-PR (R\$/60kg)



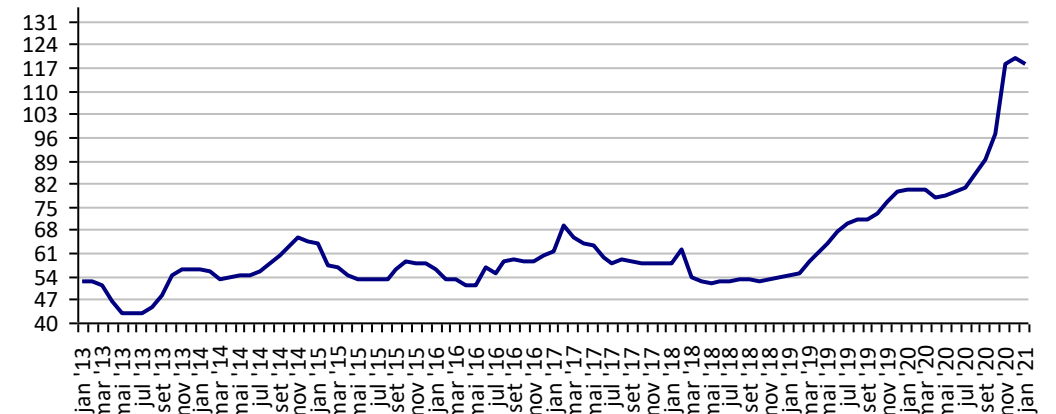
Fonte: CMA

Preços médios mensais de Soja em grãos - Cascavel-PR (R\$/60kg)



Fonte: CMA

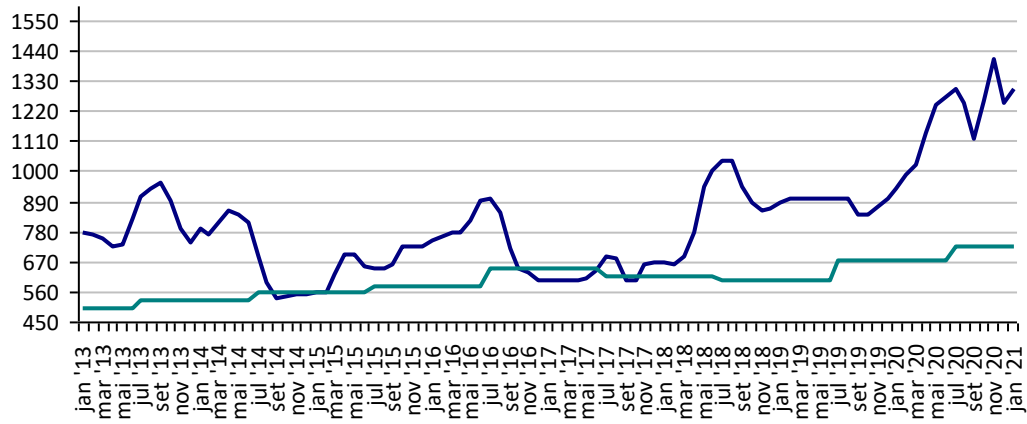
Preços médios mensais de Suíno vivo - Chapecó-SC (R\$/@ de 18,75kg)



Fonte: CMA

Preços médios mensais de Trigo em grãos - Cascavel - PR
(R\$/tonelada)

Preço Mínimo: 723,17



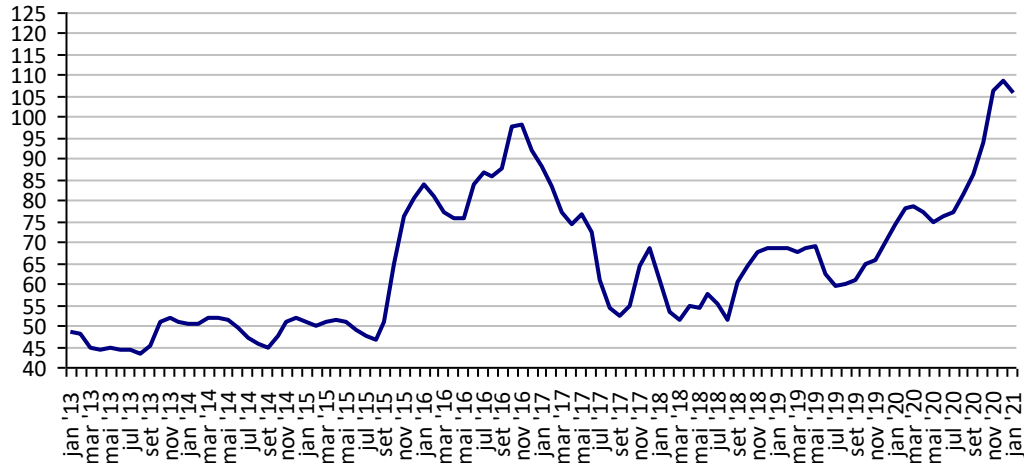
Fonte: CMA

PREÇOS AGROPECUÁRIOS - MERCADO INTERNO - CEPEA

PRODUTOS	UF/PRAÇA	UNIDADE	COTAÇÕES		VARIAÇÕES					
			15/01/2021	14/01/2021	DIÁRIA %	07 DIAS %	30 DIAS %	06 MESES %	12 MESES %	24 MESES %
Açúcar Cristal	SP	R\$/50Kg	104,03	104,03	-0,5	-1,9	-3,0	35,0	42,1	50,7
Algodão Pluma	SP	R\$/@	435,77	440,69	-1,1	5,7	15,4	58,5	61,2	49,2
Arroz Casca	RS	R\$/50Kg	90,22	90,31	-0,1	-1,5	-5,5	39,6	80,1	125,3
Boi Gordo	SP	R\$/@	287,90	290,20	-0,8	3,0	8,6	33,7	49,8	90,1
Café Arábica	SP	R\$/60Kg	651,99	638,60	2,1	4,2	7,2	31,6	33,7	61,4
Café Robusta	ES	R\$/60Kg	416,32	412,82	0,8	0,4	2,9	17,4	38,4	36,9
Laranja Pêra	SP	R\$/cx40,8kg	39,75	39,75	0,0	0,0	1,5	52,5	34,2	25,8
Leite	MG	R\$/Litro	2,12	2,12	0,0	0,0	0,0	19,7	55,0	56,1
Milho Grão	Campinas - SP	R\$/60Kg	84,52	84,28	0,3	2,3	12,9	70,7	62,6	121,1
Soja Grão	Paranaguá - PR	R\$/60Kg	169,66	170,08	-0,2	2,4	12,8	45,3	93,8	127,6
Trigo Grão	PR	R\$/t	1.423,31	1.417,98	0,4	4,1	10,7	16,7	59,7	64,4

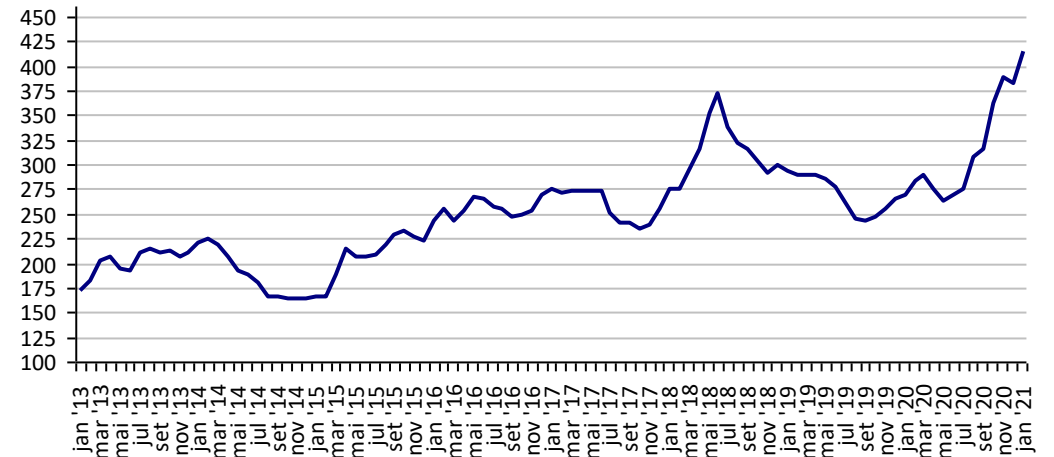
Fonte: CEPEA

Açúcar Cristal - SP (R\$/50Kg)



Fonte: CEPEA

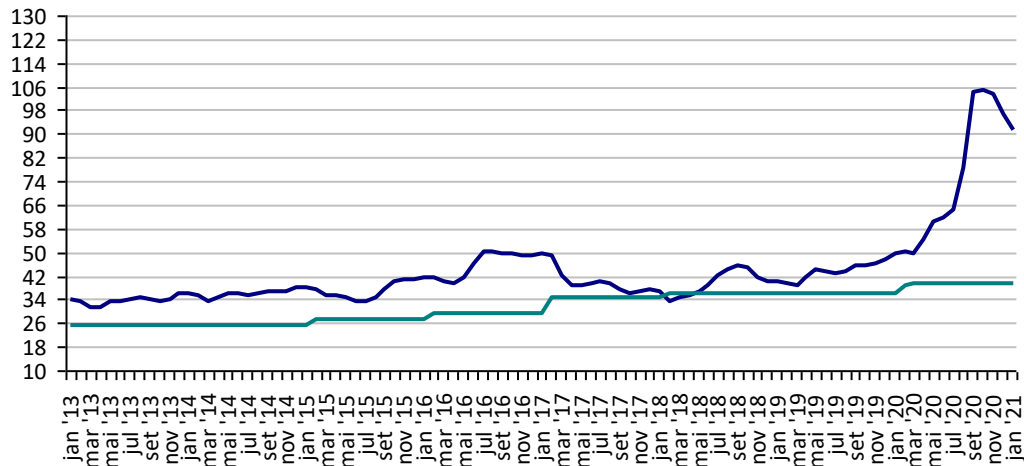
Algodão em Pluma - SP (R\$/@)



Fonte: CEPEA

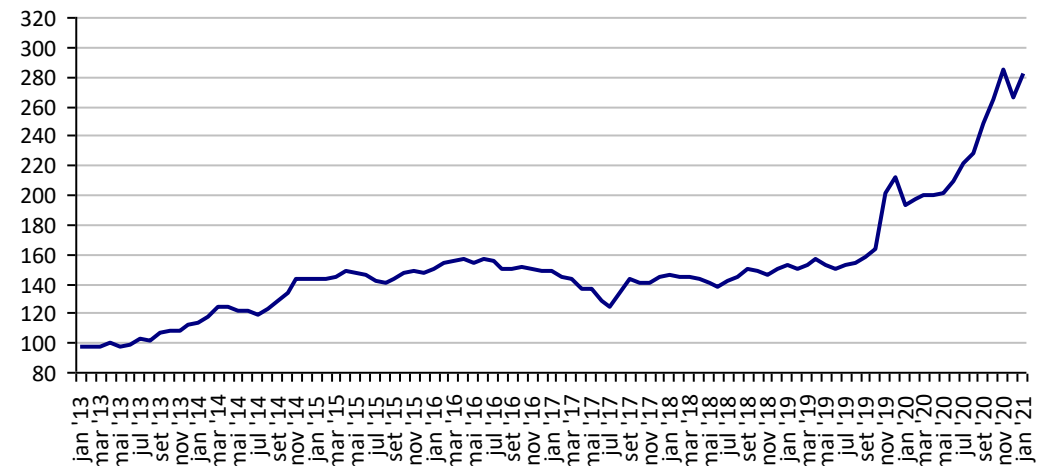
Arroz em Casca -RS (R\$/50Kg)

Preço Mínimo: 39,63



Fonte: CEPEA

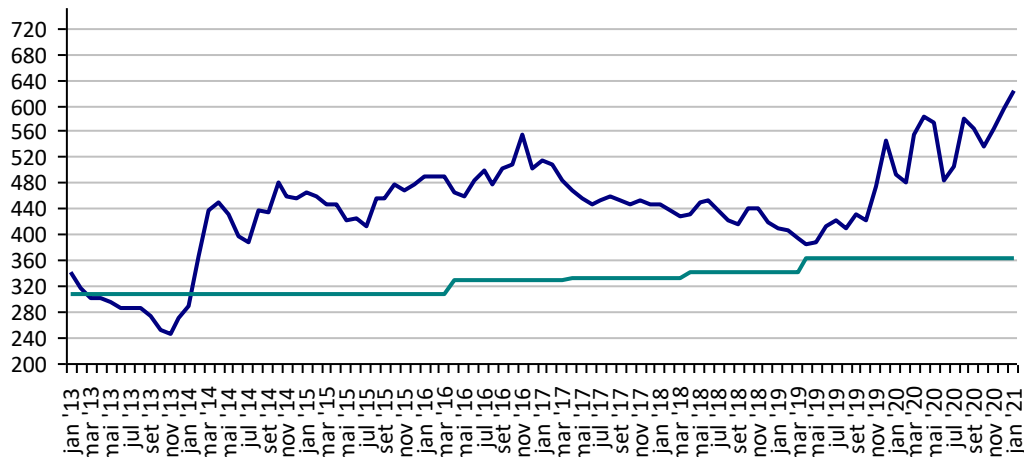
Boi Gordo - SP (R\$/@)



Fonte: CEPEA

Café Arábica - SP (R\$/60Kg)

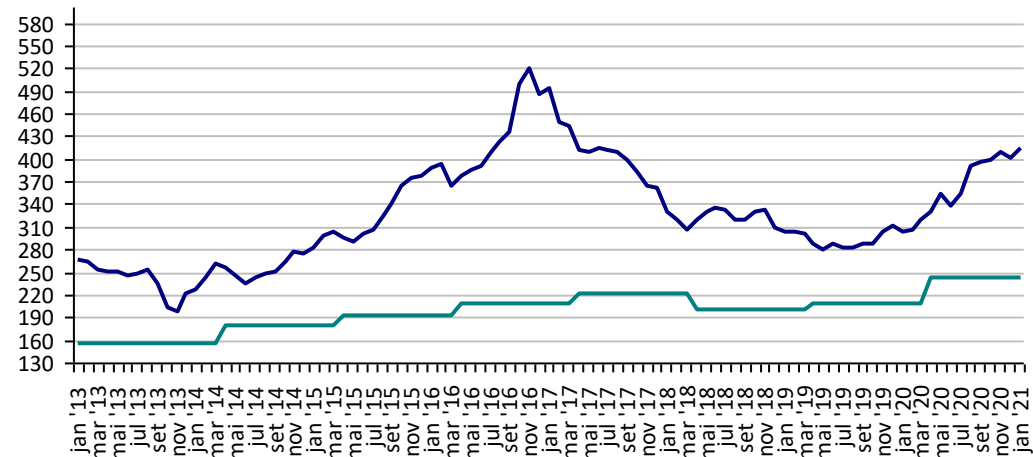
Preço Mínimo: 364,09



Fonte: CEPEA

Café Robusta - ES (R\$/60Kg)

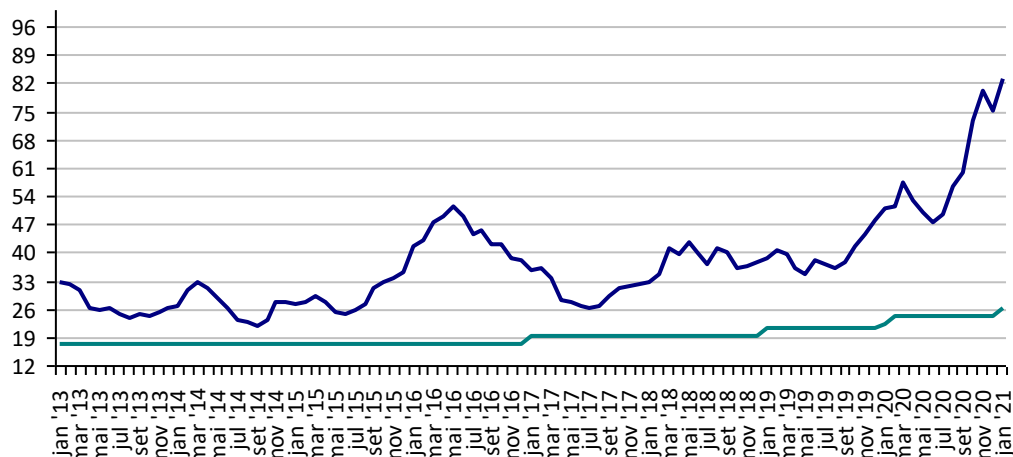
Preço Mínimo: 242,31



Fonte: CEPEA

Milho Campinas - SP (R\$/60Kg)

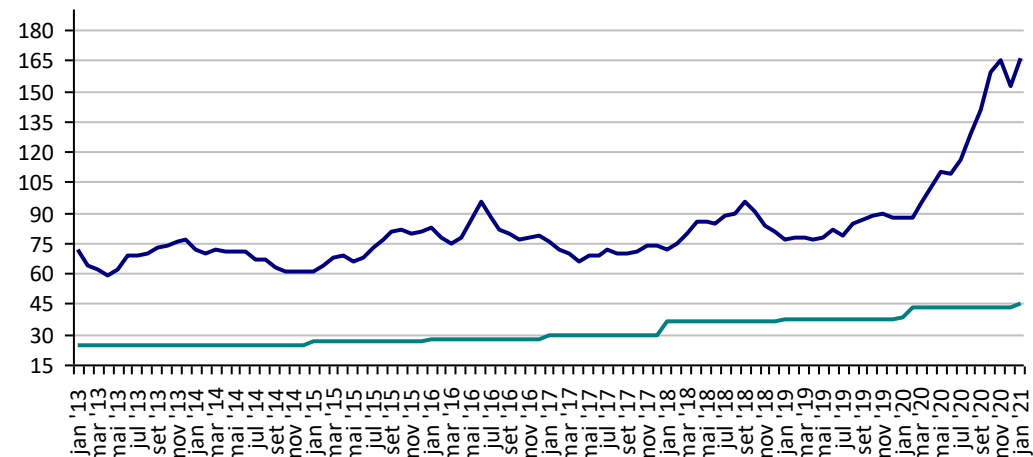
Preço Mínimo: 26,28



Fonte: CEPEA

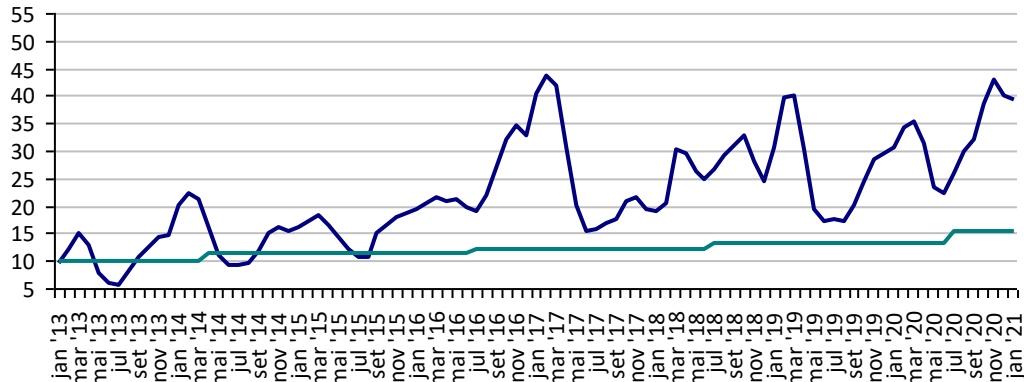
Soja Paranaguá - PR (R\$/60Kg)

Preço Mínimo: 45,24



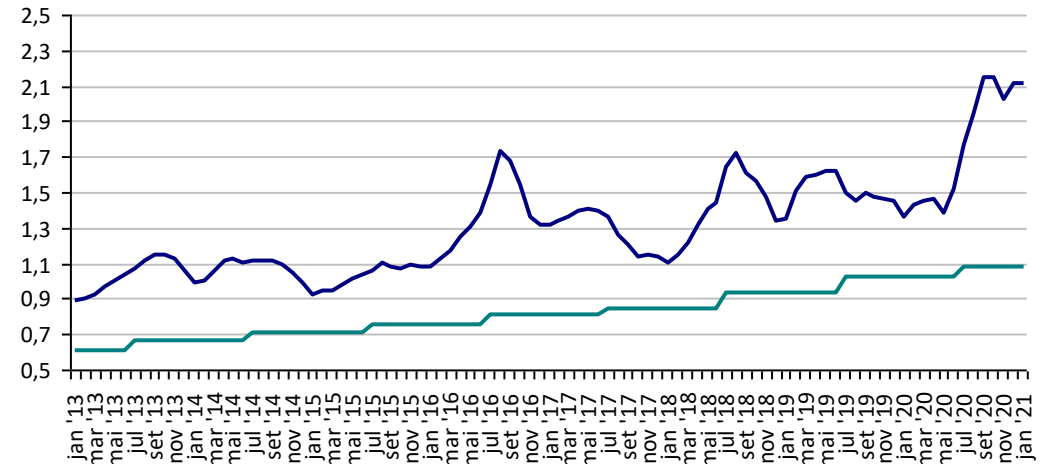
Fonte: CEPEA

Preços Médios Mensais de Laranja Pêra - Arvore – Mercado – Bebedouro-SP (R\$/cx 40,8kg) Preço Mínimo: 15,53



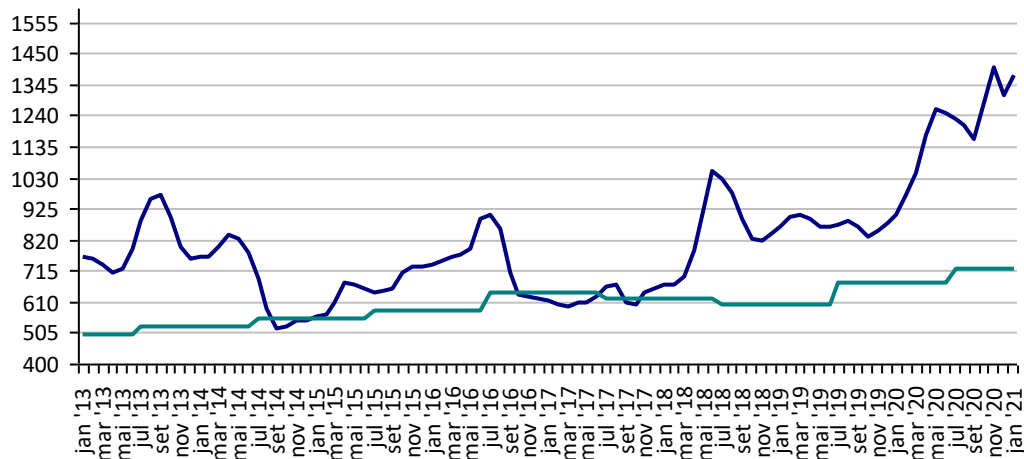
Fonte: CEPEA

Leite - MG (R\$/Litro) Preço Mínimo: 1,08



Fonte: CEPEA

Trigo - PR (R\$/t) Preço Mínimo: 723,17

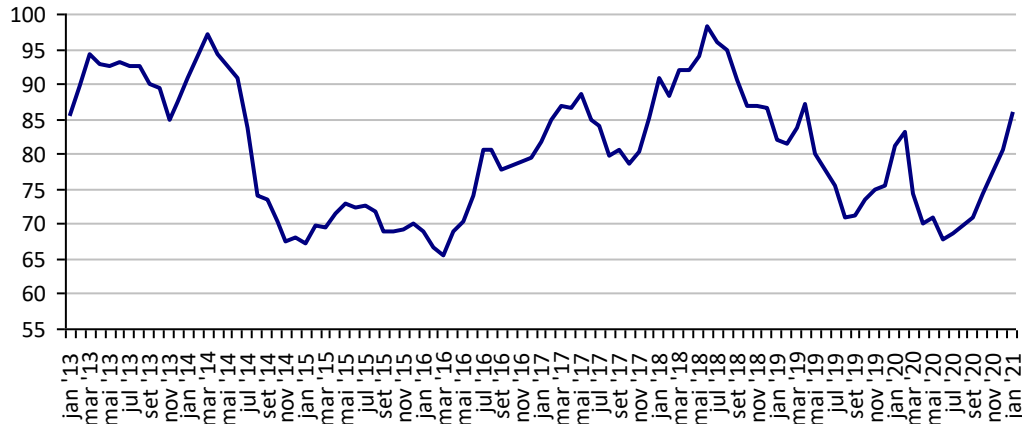


Fonte: CEPEA

PREÇOS AGROPECUÁRIOS - MERCADO EXTERNO

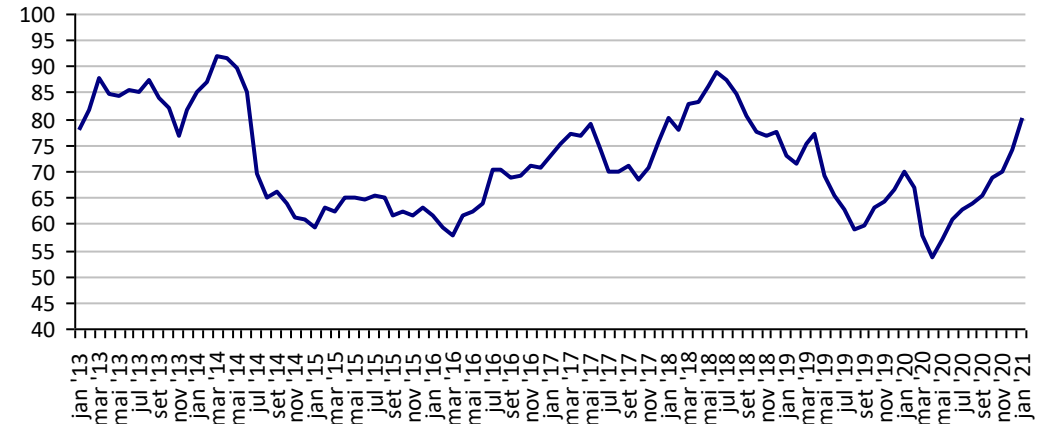
PRODUTOS	UF/PRAÇA	UNIDADE	COTAÇÕES		VARIAÇÕES					
			15/01/2021	14/01/2021	DIÁRIA %	07 DIAS %	30 DIAS %	06 MESES %	12 MESES %	24 MESES %
Algodão Pluma	New York	US\$/Lb	80,70	81,15	-0,6	1,2	6,7	28,3	14,9	10,1
Algodão Pluma	Liverpool A	US\$/Lb	87,35	88,10	-0,9	2,1	7,4	27,9	8,9	5,9
Arroz Casca	Bangkok	US\$/t	560,00	560,00	0,0	2,8	3,3	17,9	21,5	29,9
Café	New York	US\$/Lb	128,15	127,35	0,6	3,6	2,5	30,1	13,5	25,1
Café	Londres	US\$/t	1.356,00	1.324,00	2,4	3,5	0,1	8,2	3,2	-12,1
Milho	Chicago	US\$/bs	5,32	5,34	-0,5	7,1	24,4	61,9	41,5	42,1
Soja	Chicago	US\$/bs	14,17	14,36	-1,4	3,0	19,7	56,9	53,3	58,4
Trigo	Argentina	US\$/t	255,00	255,00	0,0	1,2	3,2	13,3	13,3	13,8
Trigo	Kansas	US\$/t	236,27	233,88	1,0	8,1	14,5	47,8	32,6	25,5

**Preços médios mensais de Algodão em pluma - Liverpool A
(US\$ cents/Libra)**



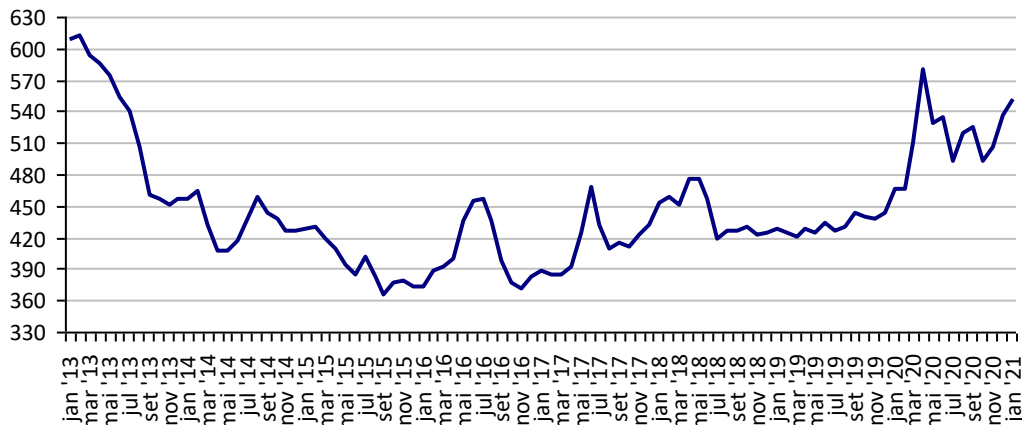
Fonte: Liverpool

**Preços médios mensais de Algodão em pluma - NY
(US\$ cents/£)**



Fonte: Bolsa de Nava lorque

**Preços médios mensais de Arroz 100% inteiro - Bangkok
(US\$/Tonelada)**



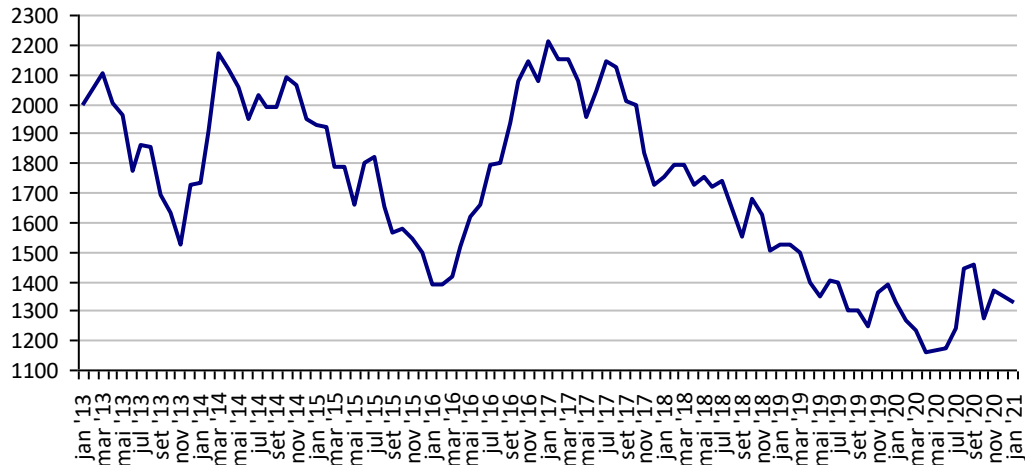
Fonte: Bolsa de Bangkok

**Preços médios mensais de Café Arábica - Nova lorque - 1ª entrega
(US\$/libra-peso)**



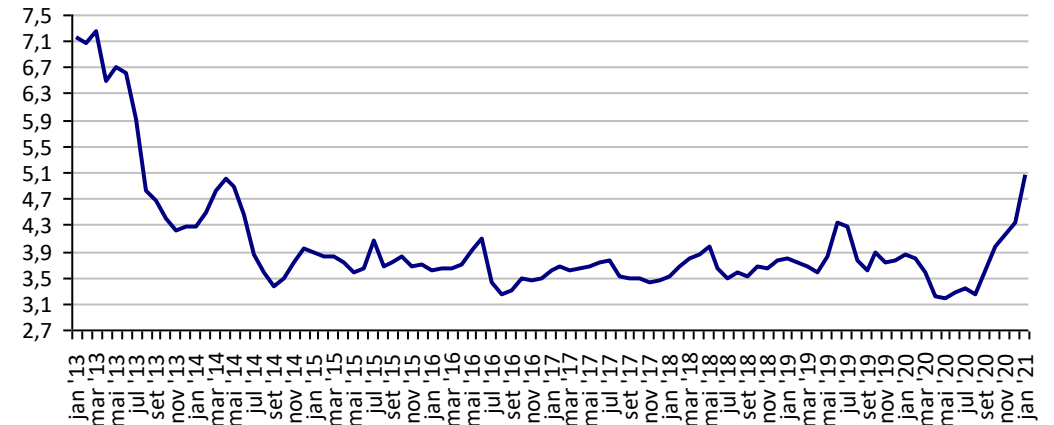
Fonte: Bolsa de Nova lorque

Preços médios mensais de Café Robusta - Londres (US\$/t)



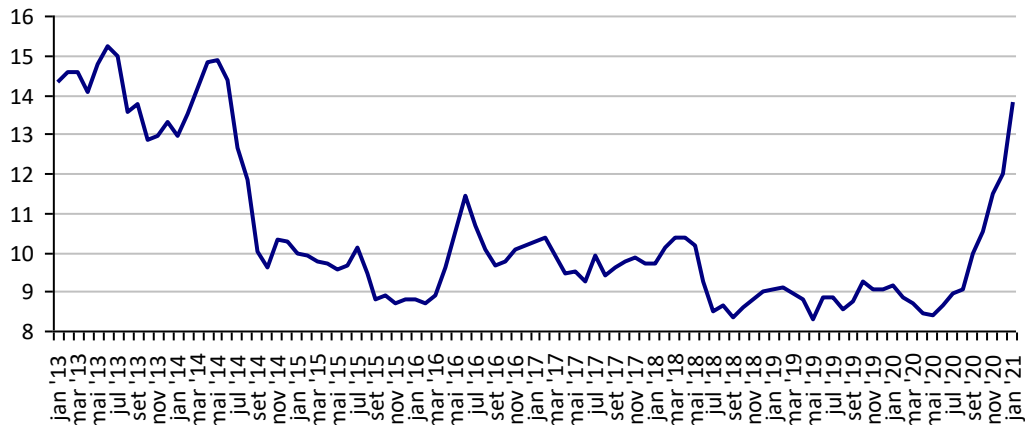
Fonte: ICE Futures Europe

Preços médios mensais de Milho - Chicago - 1ª entrega (US\$/bushell)



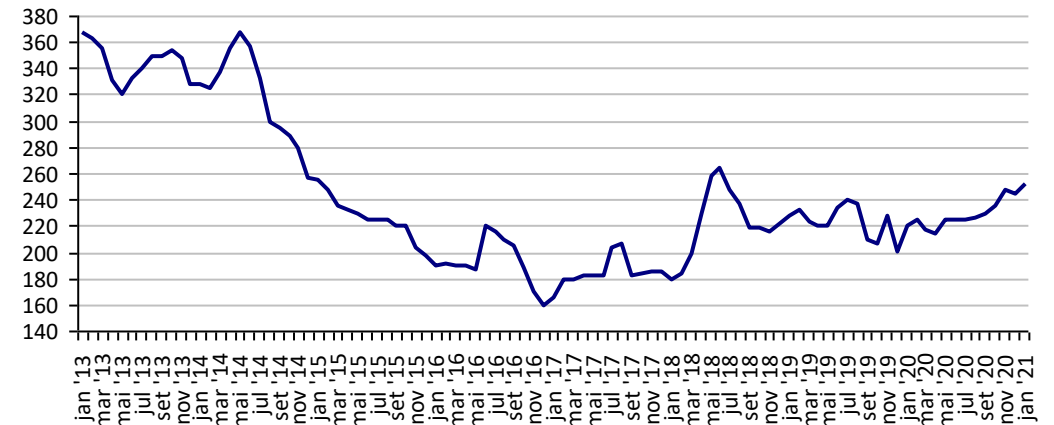
Fonte: CBOT

Preços médios mensais de Soja em grãos - Chicago - 1ª entrega (US\$/bushell)



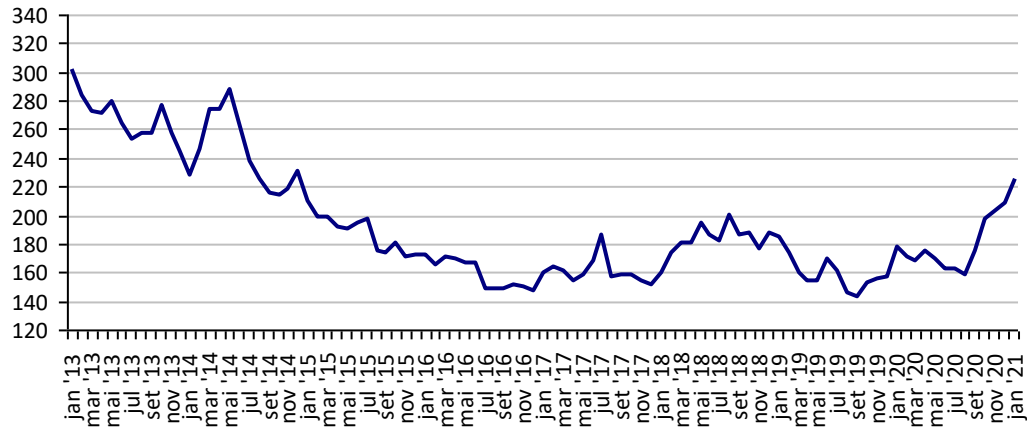
Fonte: CBOT

Preços médios mensais de Trigo em grãos - Argentina (US\$/t)



Fonte: CMA

Preços médios mensais de Trigo em grãos HRW - Kansas
(US\$/t)



Fonte: Bolsa de Kansas

PREÇOS AGROPECUÁRIOS - COTAÇÕES PRINCIPAIS MOEDAS

PRODUTOS	UF/PRAÇA	UNIDADE	COTAÇÕES		VARIAÇÕES					
			15/01/2021	14/01/2021	DIÁRIA %	07 DIAS %	30 DIAS %	06 MESES %	12 MESES %	24 MESES %
Taxa de cambio (R\$)	Brasil	US\$	5,27	5,26	0,18	-1,81	3,25	-1,72	26,33	41,72
	Brasil	Peso Argentina	0,06	0,06	-0,23	-2,52	-0,50	-17,87	-11,59	-38,16
	Brasil	Libra Esterlina	7,16	7,20	-0,50	-1,84	3,90	5,48	31,39	49,43
	Brasil	Euro	6,38	6,39	-0,18	-3,12	2,43	3,86	37,13	50,32
Índice de Commodities Agrícola - (IC-Br)			282,23	282,23	0,00	0,00	0,00	13,16	25,59	44,22

Fonte: Banco Central do Brasil

Índice de Commodities Agrícola - Brasil Agropecuária
(IC-Br)

