

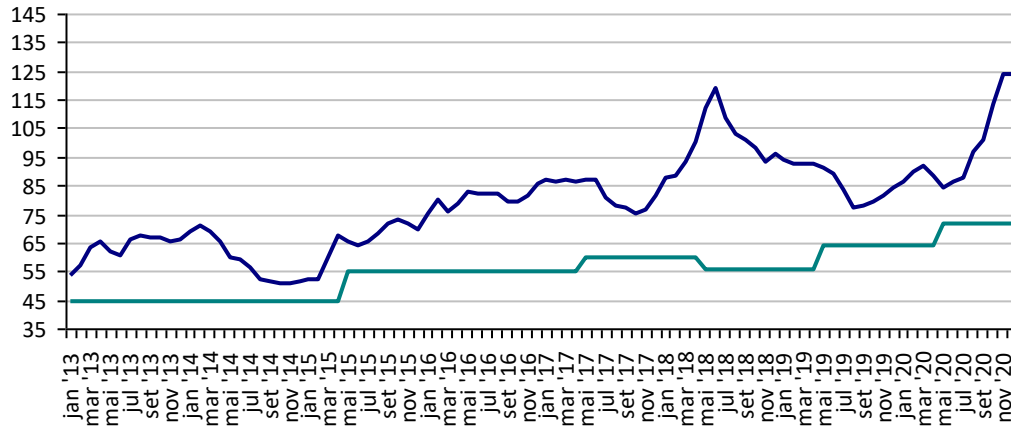
PREÇOS AGROPECUÁRIOS - MERCADO INTERNO - CMA

PRODUTOS	UF/PRAÇA	UNIDADE	COTAÇÕES		VARIAÇÕES					
			11/12/2020	10/12/2020	DIÁRIA %	07 DIAS %	30 DIAS %	06 MESES %	12 MESES %	24 MESES %
Algodão Pluma	Rondonópolis-MT	R\$/@	121,23	121,11	0,1	-2,5	-2,6	40,2	43,5	26,8
Arroz Casca	Cachoeira do Sul-RS	R\$/50Kg	97,70	98,45	-0,8	-3,8	-5,6	60,4	107,2	147,3
Boi Gordo	Barra do Garça-MT	R\$/@	248,00	254,00	-2,4	-3,5	-9,8	40,1	34,8	79,7
Feijão Cores	Apucarana-PR	R\$/60Kg	290,00	290,00	0,0	11,5	11,5	0,0	18,4	222,2
Frango	SC	R\$/Kg	3,90	3,90	0,0	0,0	0,0	39,3	56,6	52,9
Milho	Cascavel-PR	R\$/60Kg	70,00	68,00	2,9	-2,8	-10,3	66,7	66,7	112,1
Soja	Cascavel-PR	R\$/60Kg	140,00	140,00	0,0	-3,4	-15,2	35,9	68,7	86,7
Suino	Chapecó-SC	R\$/@18,75kg	120,00	120,00	0,0	0,0	0,0	47,1	52,4	120,7
Trigo	Cascavel-PR	R\$/t	1.300,00	1.300,00	0,0	0,0	-10,3	4,0	44,4	52,9

Fonte: CMA

Preços médios mensais de Algodão em pluma - Rondonópolis-MT
(R\$/@)

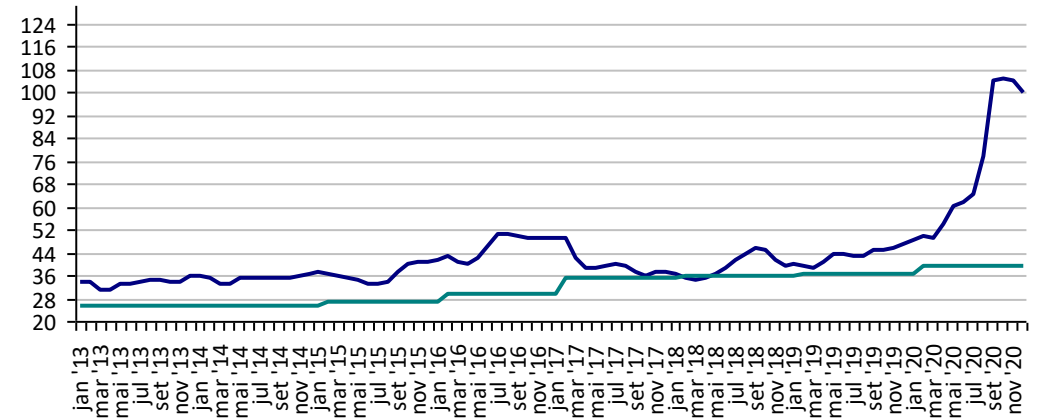
Preço Mínimo: 72



Fonte: CMA

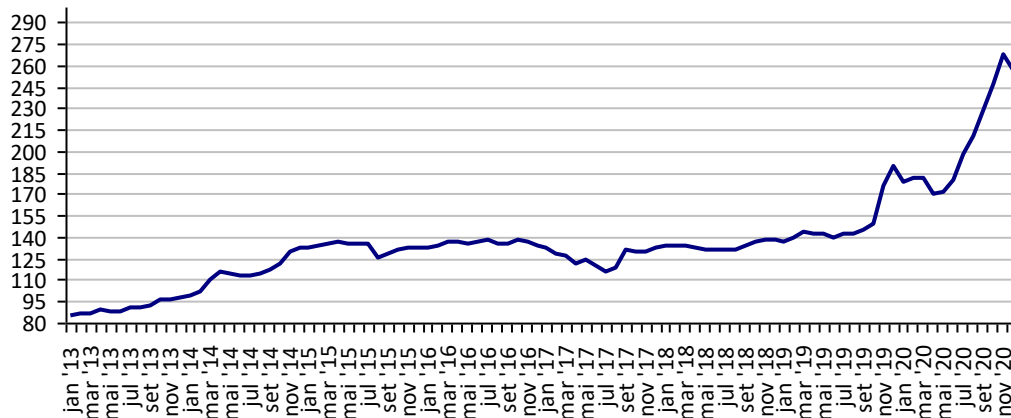
Preços médios mensais de Arroz em casca - Cachoeira do Sul-RS
(R\$/50kg)

Preço Mínimo: 39,63



Fonte: CMA

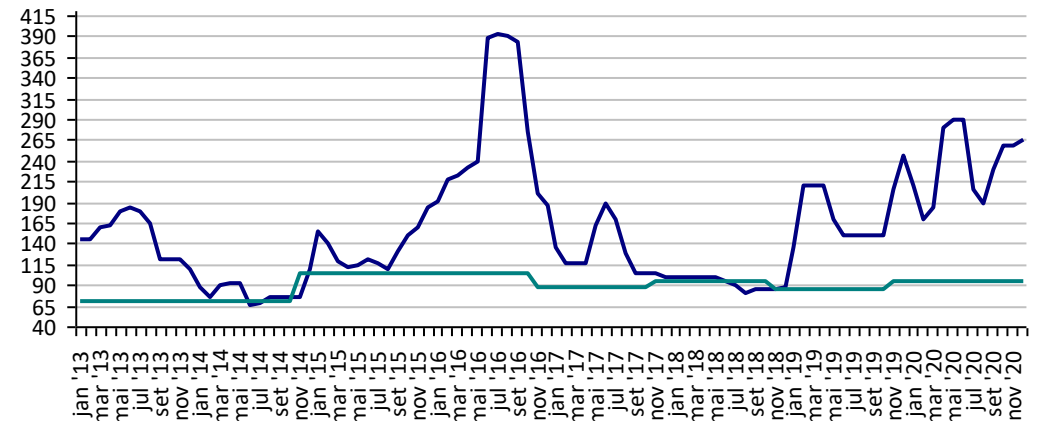
Preços médios mensais de Boi gordo - Barra do Garça-MT
(R\$/@)



Fonte: CMA

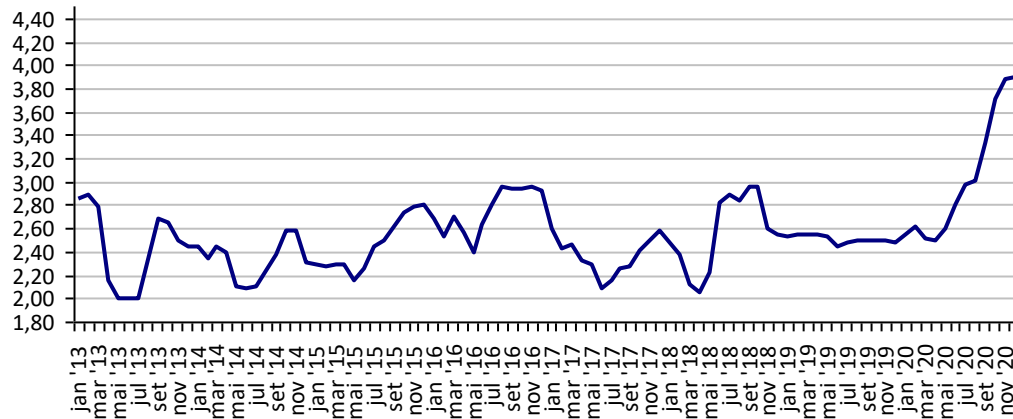
Preços médios mensais de Feijão cores - Apucarana - PR
(R\$/60kg)

Preço Mínimo: 95,49



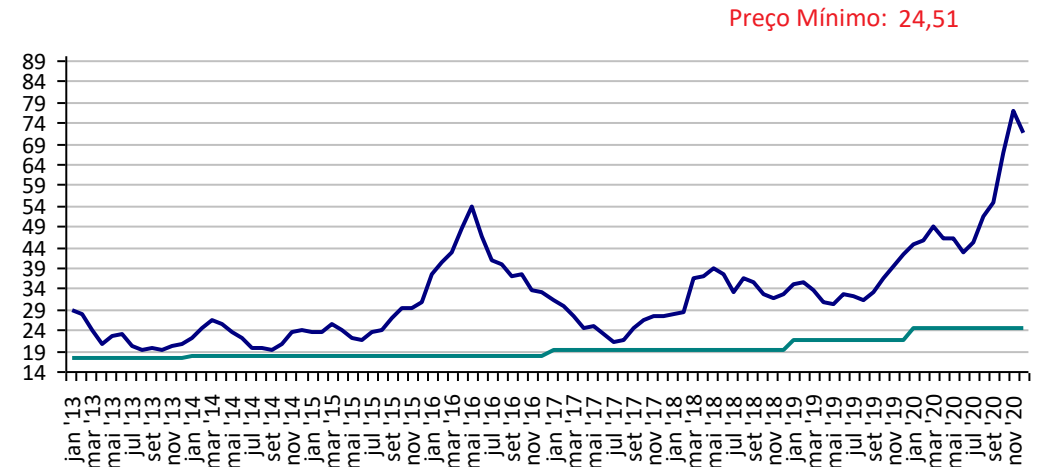
Fonte: CMA

Preços médios mensais de Frango vivo - Santa Catarina
(R\$/kg)



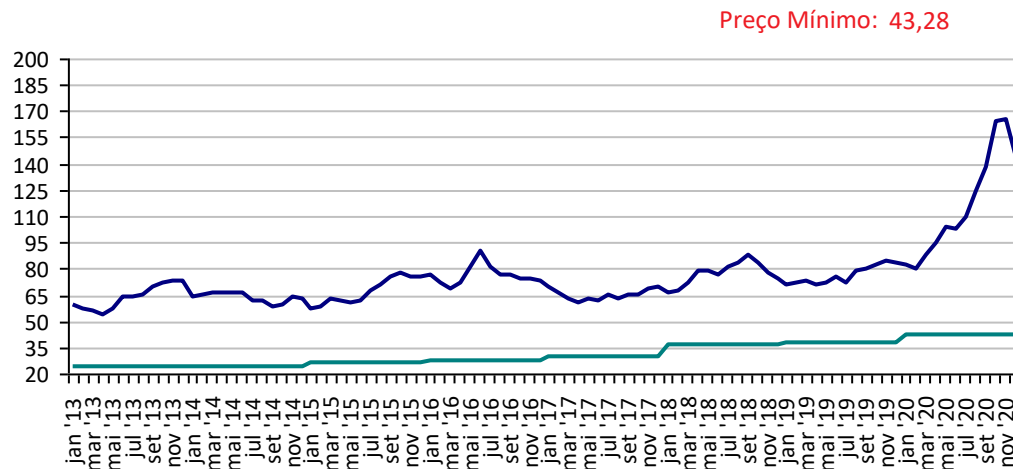
Fonte: CMA

Preços médios mensais de Milho em grãos - Cascavel-PR
(R\$/60kg)



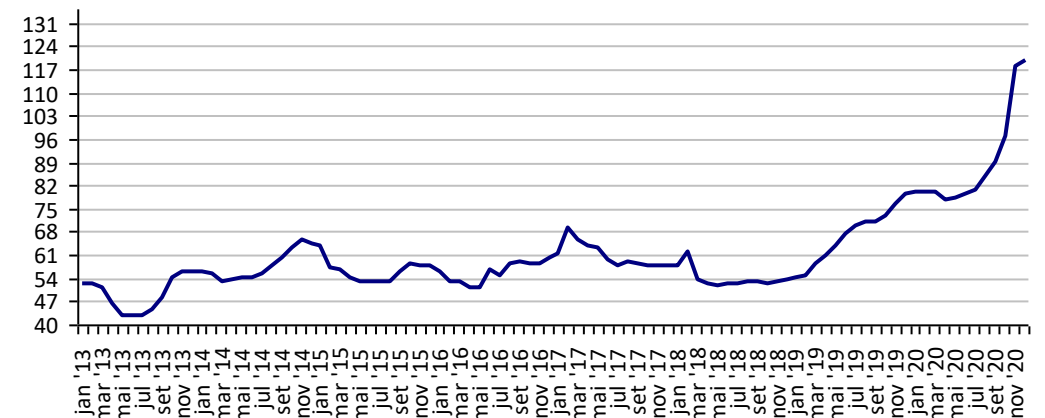
Fonte: CMA

Preços médios mensais de Soja em grãos - Cascavel-PR
(R\$/60kg)



Fonte: CMA

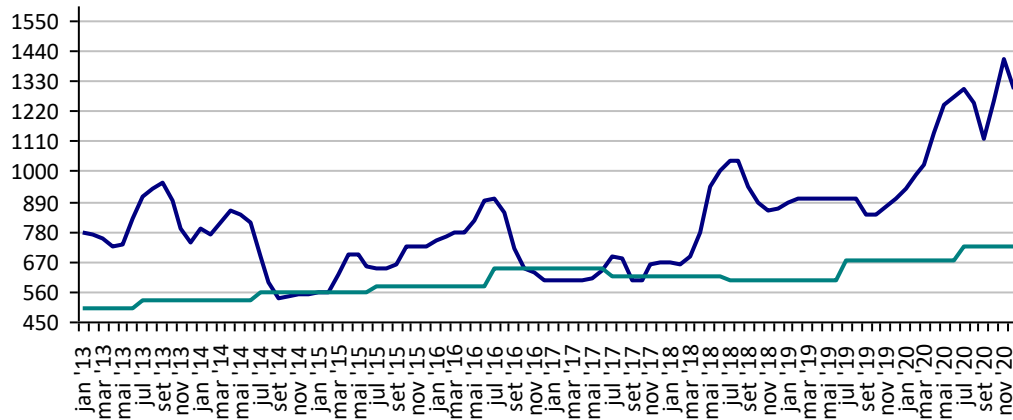
Preços médios mensais de Suíno vivo - Chapecó-SC
(R\$/@ de 18,75kg)



Fonte: CMA

**Preços médios mensais de Trigo em grãos - Cascavel - PR
(R\$/tonelada)**

Preço Mínimo: 723,17



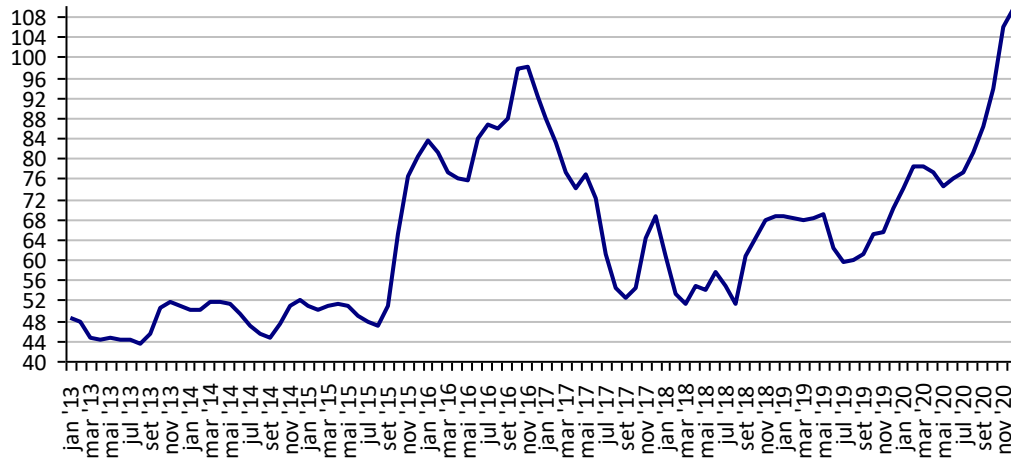
Fonte: CMA

PREÇOS AGROPECUÁRIOS - MERCADO INTERNO - CEPEA

PRODUTOS	UF/PRAÇA	UNIDADE	COTAÇÕES		VARIAÇÕES					
			11/12/2020	10/12/2020	DIÁRIA %	07 DIAS %	30 DIAS %	06 MESES %	12 MESES %	24 MESES %
Açúcar Cristal	SP	R\$/50Kg	105,53	105,53	-5,7	-4,3	0,4	39,4	49,9	53,5
Algodão Pluma	SP	R\$/@	378,71	379,89	-0,3	-3,4	-0,6	40,0	42,0	26,2
Arroz Casca	RS	R\$/50Kg	96,51	97,27	-0,8	-4,0	-8,0	57,6	101,2	142,9
Boi Gordo	SP	R\$/@	263,00	263,00	0,0	-3,0	-9,9	25,3	26,3	75,3
Café Arábica	SP	R\$/60Kg	582,46	586,40	-0,7	0,1	7,3	24,7	2,4	38,8
Café Robusta	ES	R\$/60Kg	393,92	393,92	0,0	-1,0	-3,3	16,8	24,5	27,0
Laranja Pêra	SP	R\$/cx40,8kg	40,08	40,60	-1,3	-5,7	-6,5	75,9	36,1	71,4
Leite	MG	R\$/Litro	2,03	2,03	0,0	0,0	0,0	32,8	39,3	50,4
Milho Grão	Campinas - SP	R\$/60Kg	73,10	73,46	-0,5	-2,1	-9,3	55,7	52,3	96,8
Soja Grão	Paranaguá - PR	R\$/60Kg	147,31	152,26	-3,3	-3,4	-13,8	36,1	66,7	81,4
Trigo Grão	PR	R\$/t	1.302,52	1.314,62	-0,9	-1,5	-8,0	5,6	48,9	53,4

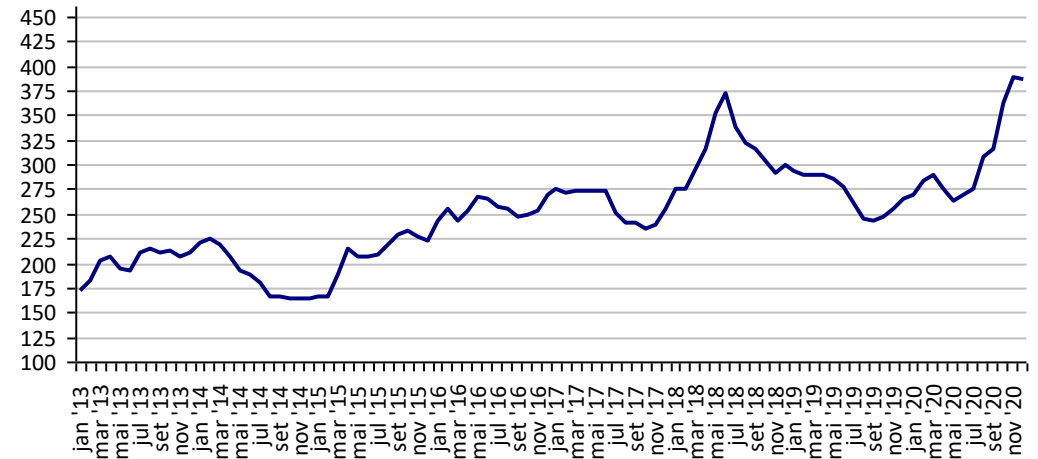
Fonte: CEPEA

Açúcar Cristal - SP (R\$/50Kg)



Fonte: CEPEA

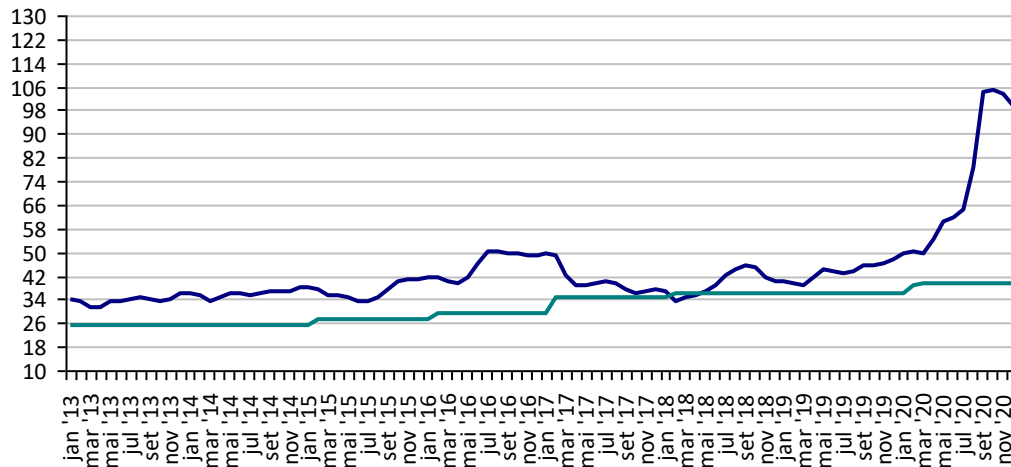
Algodão em Pluma - SP (R\$/@)



Fonte: CEPEA

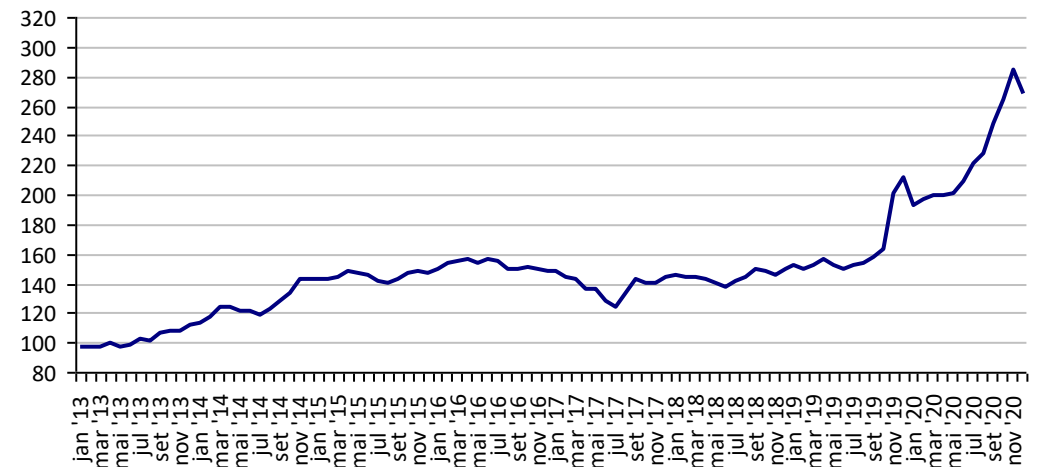
Arroz em Casca -RS (R\$/50Kg)

Preço Mínimo: 39,63



Fonte: CEPEA

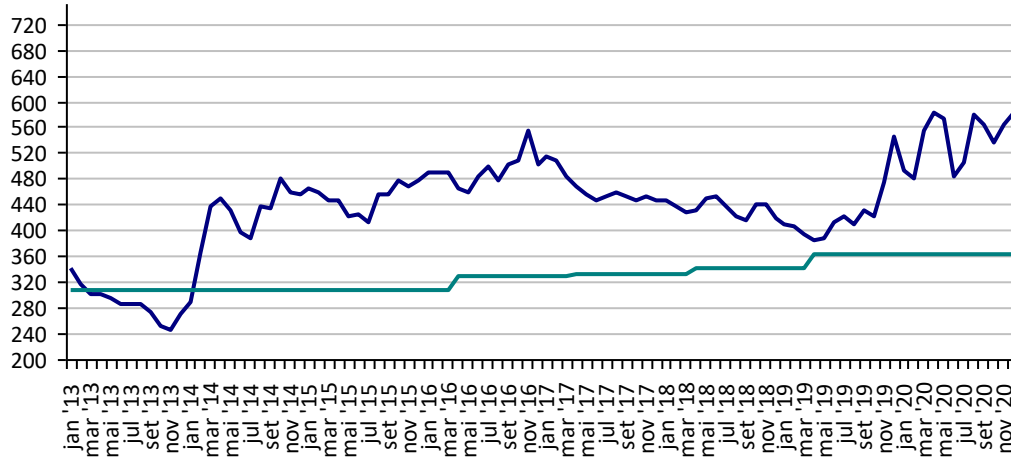
Boi Gordo - SP (R\$/@)



Fonte: CEPEA

Café Arábica - SP (R\$/60Kg)

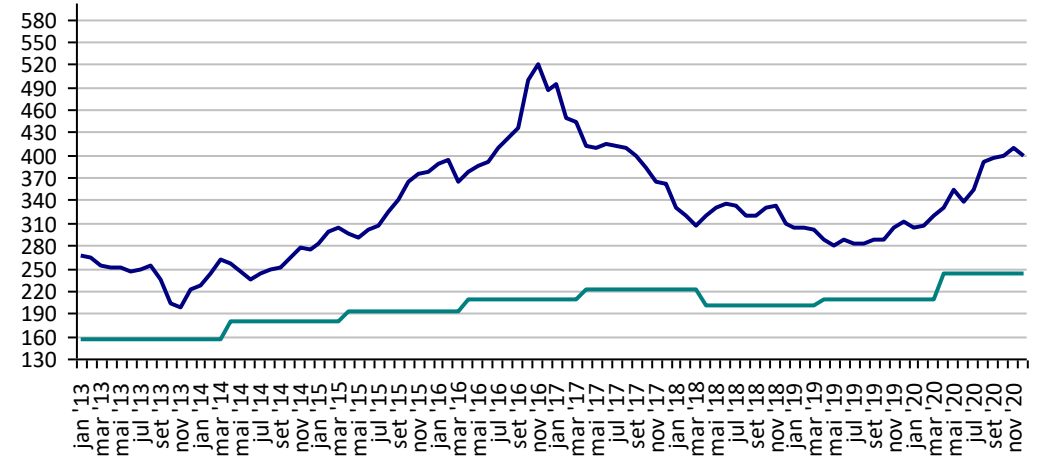
Preço Mínimo: 364,09



Fonte: CEPEA

Café Robusta - ES (R\$/60Kg)

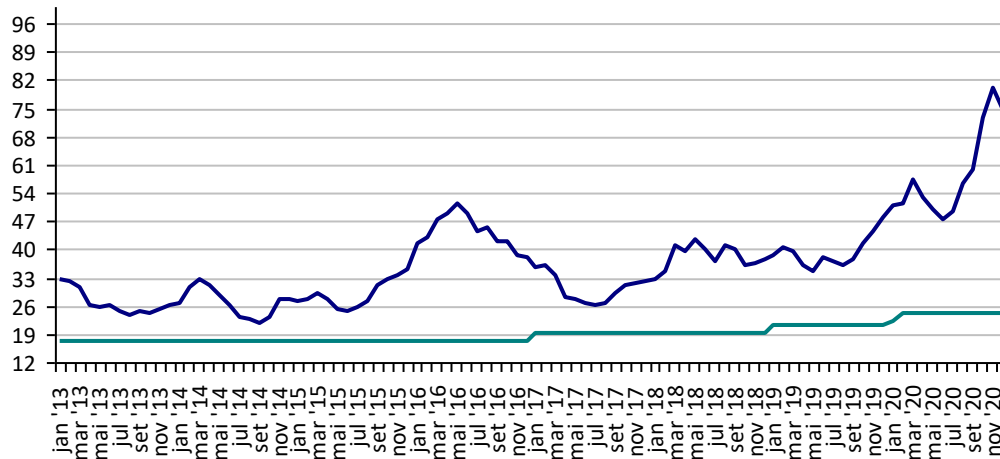
Preço Mínimo: 242,31



Fonte: CEPEA

Milho Campinas - SP (R\$/60Kg)

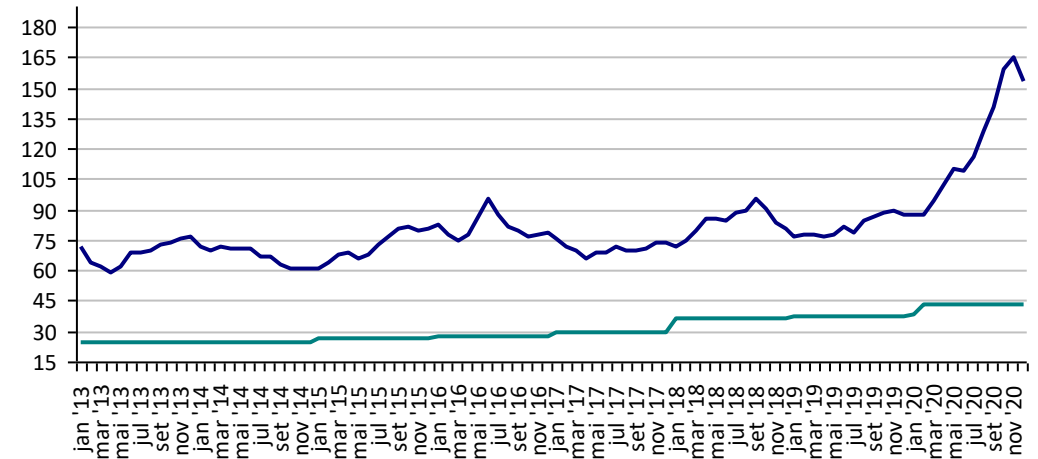
Preço Mínimo: 24,51



Fonte: CEPEA

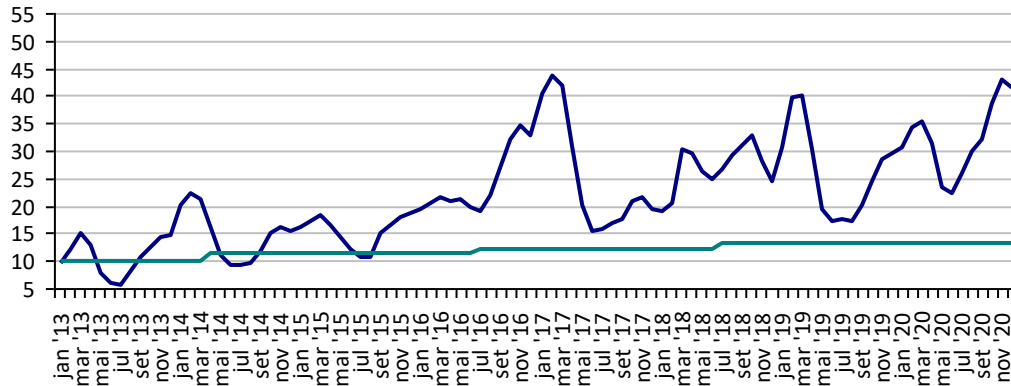
Soja Paranaguá - PR (R\$/60Kg)

Preço Mínimo: 43,28



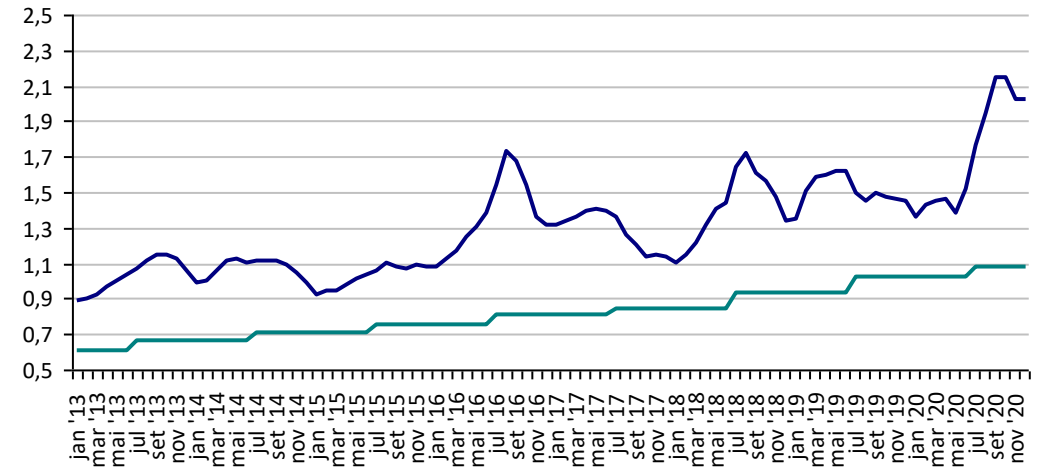
Fonte: CEPEA

Preços Médios Mensais de Laranja Pêra - Arvore – Mercado – Bebedouro-SP (R\$/cx 40,8kg) Preço Mínimo: 13,2



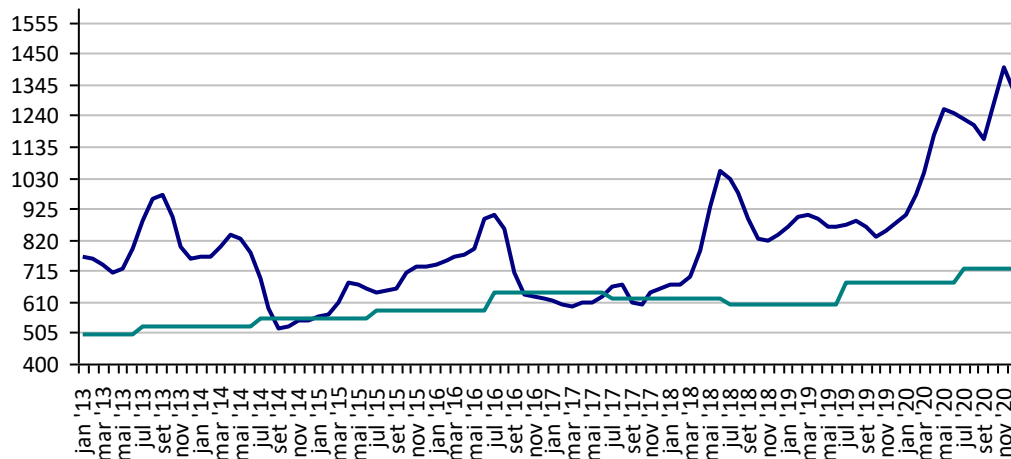
Fonte: CEPEA

Leite - MG (R\$/Litro) Preço Mínimo: 1,08



Fonte: CEPEA

Trigo - PR (R\$/t) Preço Mínimo: 723,17

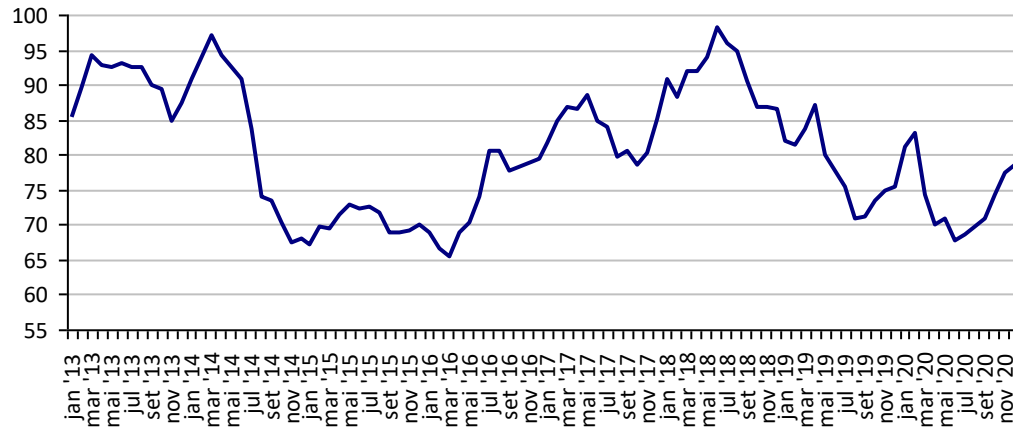


Fonte: CEPEA

PREÇOS AGROPECUÁRIOS - MERCADO EXTERNO

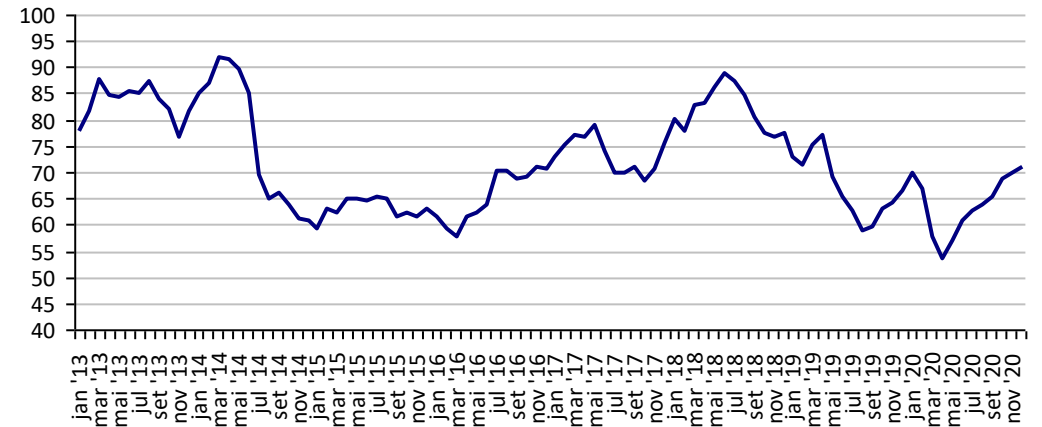
PRODUTOS	UF/PRAÇA	UNIDADE	COTAÇÕES		VARIAÇÕES					
			11/12/2020	10/12/2020	DIÁRIA %	07 DIAS %	30 DIAS %	06 MESES %	12 MESES %	24 MESES %
Algodão Pluma	New York	US\$/Lb	74,08	74,26	-0,2	6,5	6,9	25,5	10,3	-7,4
Algodão Pluma	Liverpool A	US\$/Lb	78,65	78,65	0,0	0,4	1,4	16,7	4,4	-10,9
Arroz Casca	Bangkok	US\$/t	532,00	532,00	0,0	0,6	6,2	-2,4	20,9	25,2
Café	New York	US\$/Lb	119,10	118,55	0,5	3,3	9,2	26,7	-12,4	22,6
Café	Londres	US\$/t	1.335,00	1.326,00	0,7	-0,1	-4,2	14,6	-7,7	-10,9
Milho	Chicago	US\$/bs	4,24	4,20	1,0	1,7	1,7	28,9	15,6	12,8
Soja	Chicago	US\$/bs	11,60	11,53	0,7	-0,2	1,5	33,5	29,2	26,1
Trigo	Argentina	US\$/t	242,00	242,00	0,0	0,0	-3,2	7,6	21,0	7,6
Trigo	Kansas	US\$/t	212,75	206,78	2,9	7,0	4,5	29,9	39,4	12,4

**Preços médios mensais de Algodão em pluma - Liverpool A
(US\$ cents/Libra)**



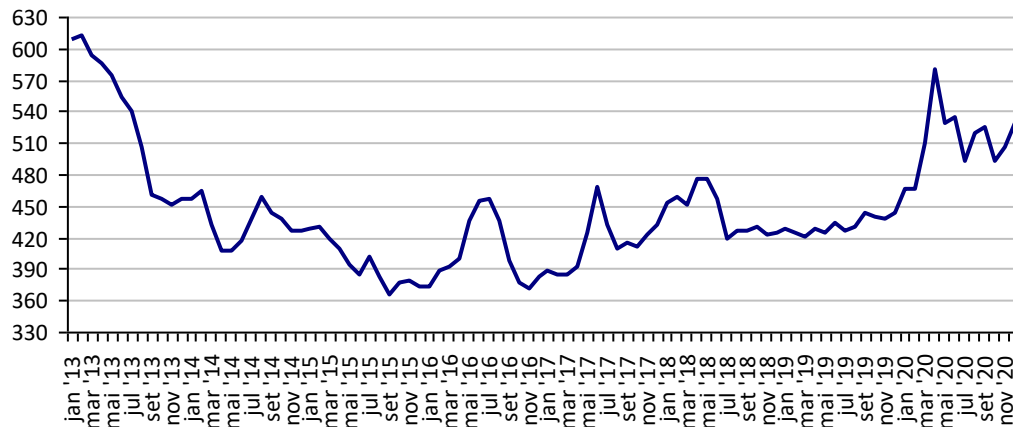
Fonte: Liverpool

**Preços médios mensais de Algodão em pluma - NY
(US\$ cents/£)**



Fonte: Bolsa de Nava lorque

**Preços médios mensais de Arroz 100% inteiro - Bangkok
(US\$/Tonelada)**



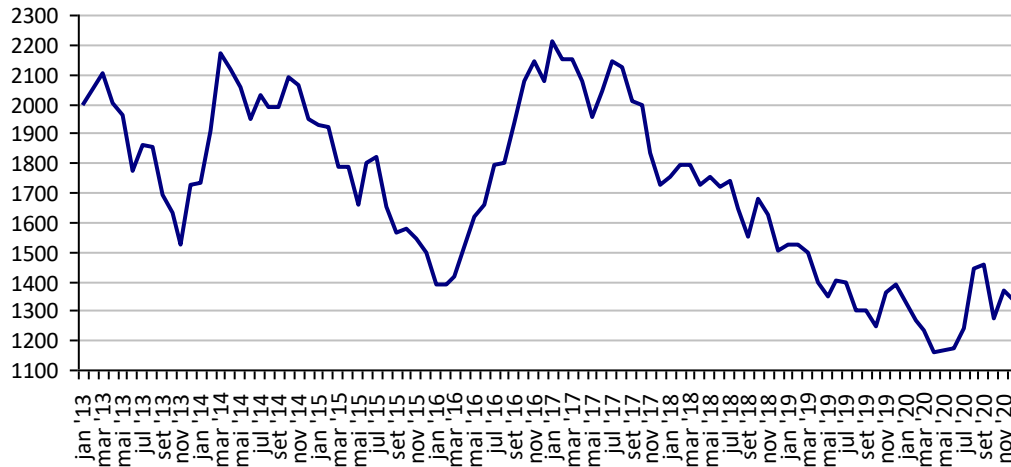
Fonte: Bolsa de Bangkok

**Preços médios mensais de Café Arábica - Nova lorque - 1ª entrega
(US\$/libra-peso)**



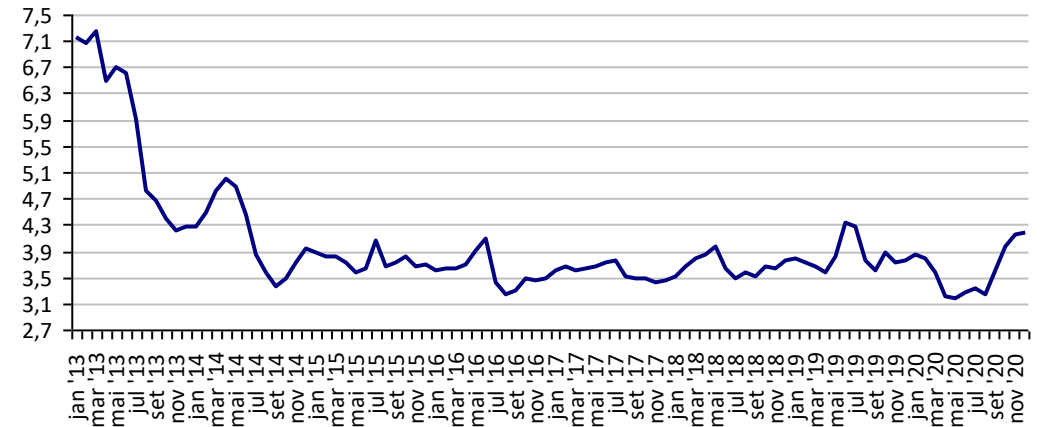
Fonte: Bolsa de Nova lorque

Preços médios mensais de Café Robusta - Londres (US\$/t)



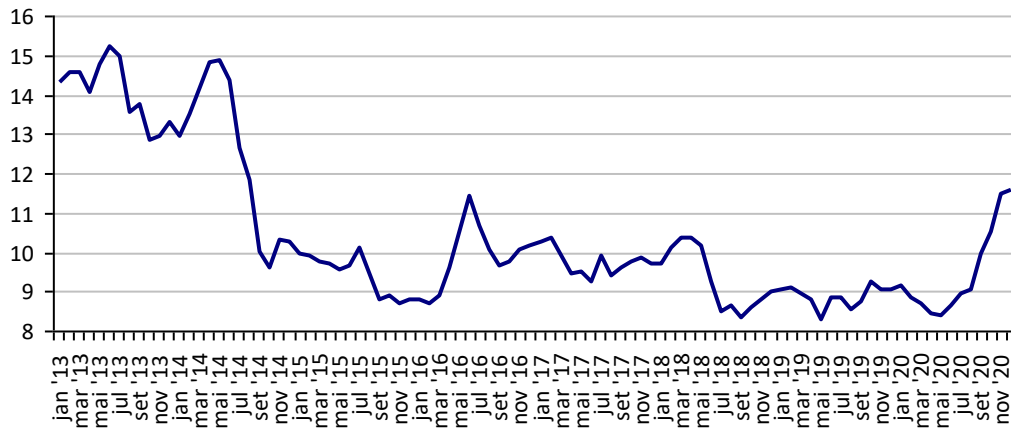
Fonte: ICE Futures Europe

Preços médios mensais de Milho - Chicago - 1ª entrega (US\$/bushell)



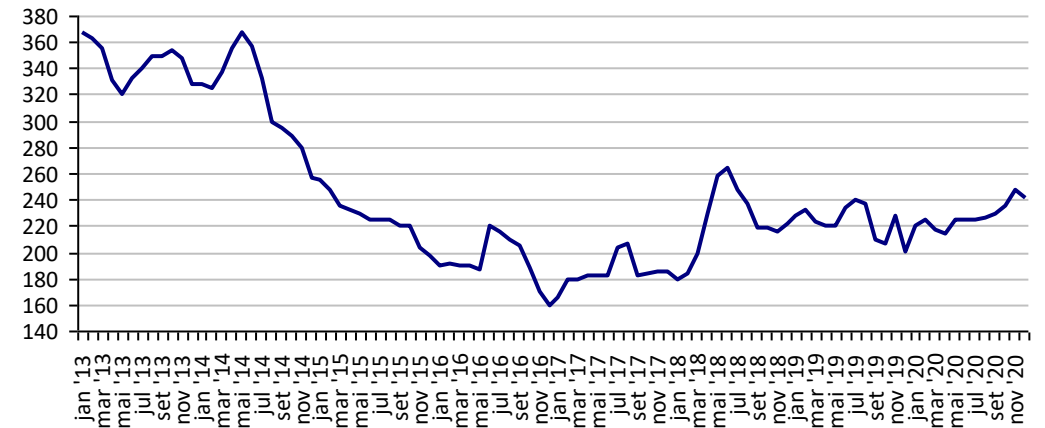
Fonte: CBOT

Preços médios mensais de Soja em grãos - Chicago - 1ª entrega (US\$/bushell)



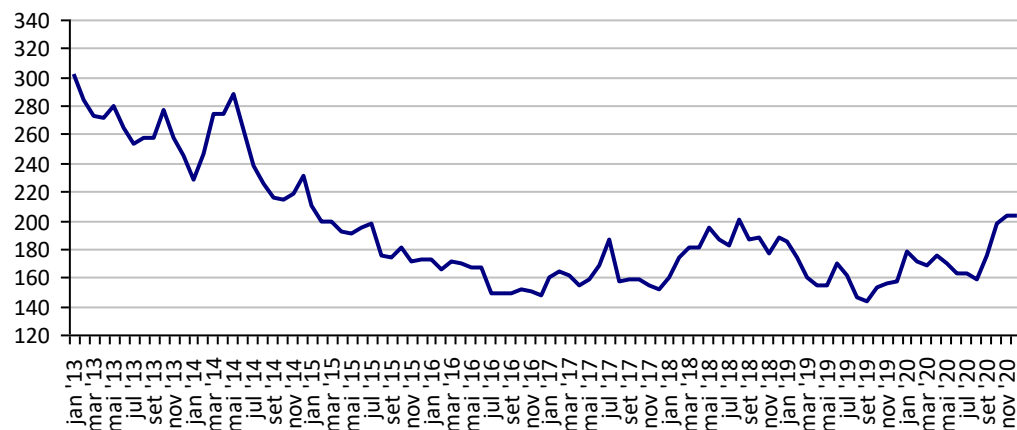
Fonte: CBOT

Preços médios mensais de Trigo em grãos - Argentina (US\$/t)



Fonte: CMA

Preços médios mensais de Trigo em grãos HRW - Kansas
(US\$/t)



Fonte: Bolsa de Kansas

PREÇOS AGROPECUÁRIOS - COTAÇÕES PRINCIPAIS MOEDAS

PRODUTOS	UF/PRAÇA	UNIDADE	COTAÇÕES		VARIAÇÕES					
			11/12/2020	10/12/2020	DIÁRIA %	07 DIAS %	30 DIAS %	06 MESES %	12 MESES %	24 MESES %
Taxa de cambio (R\$)	Brasil	US\$	5,07	5,09	-0,32	-1,96	-6,16	-2,30	23,36	31,23
	Brasil	Peso Argentina	0,06	0,06	-0,42	-2,62	-9,30	-17,72	-10,25	-39,84
	Brasil	Libra Esterlina	6,70	6,75	-0,74	-3,80	-5,98	2,98	24,27	37,44
	Brasil	Euro	6,14	6,17	-0,53	-2,24	-3,37	4,97	34,33	39,80
Índice de Commodities Agrícola - (IC-Br)			289,01	289,01	0,00	0,00	0,00	23,17	31,13	43,47

Fonte: Banco Central do Brasil

Índice de Commodities Agrícola - Brasil Agropecuária
(IC-Br)

