

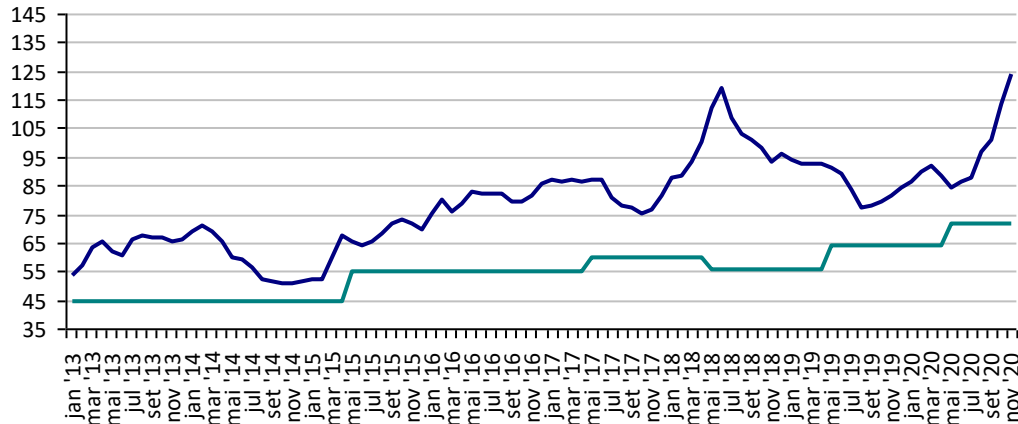
## PREÇOS AGROPECUÁRIOS - MERCADO INTERNO - CMA

PRODUTOS	UF/PRAÇA	UNIDADE	COTAÇÕES		VARIAÇÕES					
			30/11/2020	27/11/2020	DIÁRIA %	07 DIAS %	30 DIAS %	06 MESES %	12 MESES %	24 MESES %
Algodão Pluma	Rondonópolis-MT	R\$/@	126,01	125,89	0,1	2,7	-2,1	47,0	50,9	33,1
Arroz Casca	Cachoeira do Sul-RS	R\$/50Kg	102,70	102,95	-0,2	-1,5	-1,9	65,4	121,1	154,8
Boi Gordo	Barra do Garça-MT	R\$/@	266,00	266,00	0,0	-1,1	4,7	53,8	23,1	92,8
Feijão Cores	Apucarana-PR	R\$/60Kg	260,00	260,00	0,0	0,0	0,0	-16,1	0,0	205,9
Frango	SC	R\$/Kg	3,90	3,90	0,0	0,0	2,6	48,9	56,6	54,2
Milho	Cascavel-PR	R\$/60Kg	75,00	75,00	0,0	-3,8	-2,6	74,4	78,6	134,4
Soja	Cascavel-PR	R\$/60Kg	155,00	162,00	-4,3	-6,1	-12,9	58,2	86,7	98,7
Suino	Chapecó-SC	R\$/@18,75kg	120,00	120,00	0,0	0,0	8,5	52,4	52,4	124,6
Trigo	Cascavel-PR	R\$/t	1.300,00	1.300,00	0,0	-7,1	-10,3	4,0	44,4	52,9

Fonte: CMA

**Preços médios mensais de Algodão em pluma - Rondonópolis-MT**  
(R\$/@)

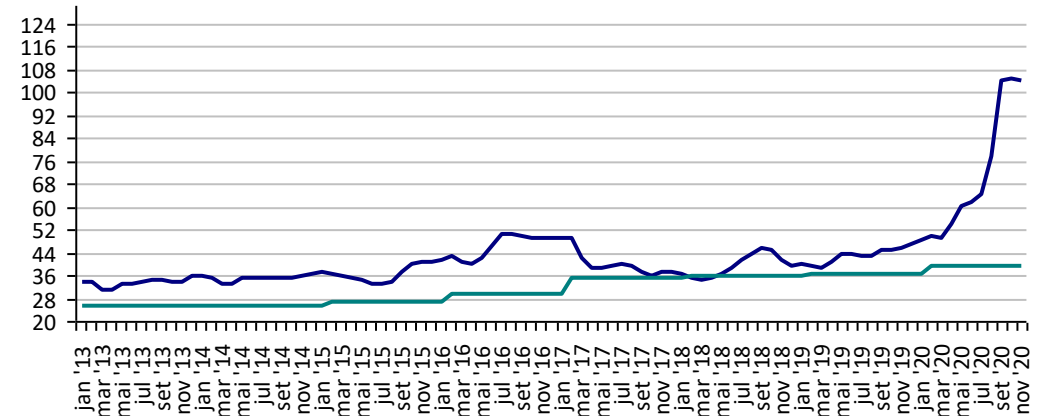
Preço Mínimo: 72



Fonte: CMA

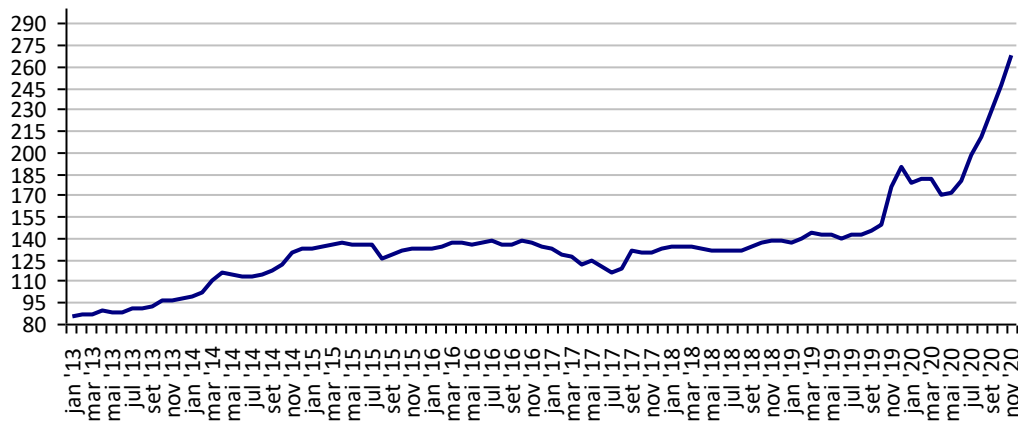
**Preços médios mensais de Arroz em casca - Cachoeira do Sul-RS**  
(R\$/50kg)

Preço Mínimo: 39,63



Fonte: CMA

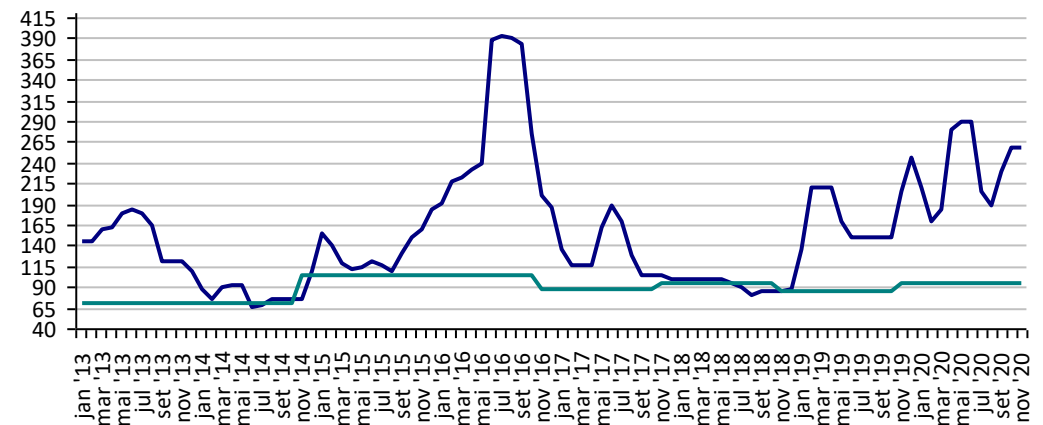
**Preços médios mensais de Boi gordo - Barra do Garça-MT**  
(R\$/@)



Fonte: CMA

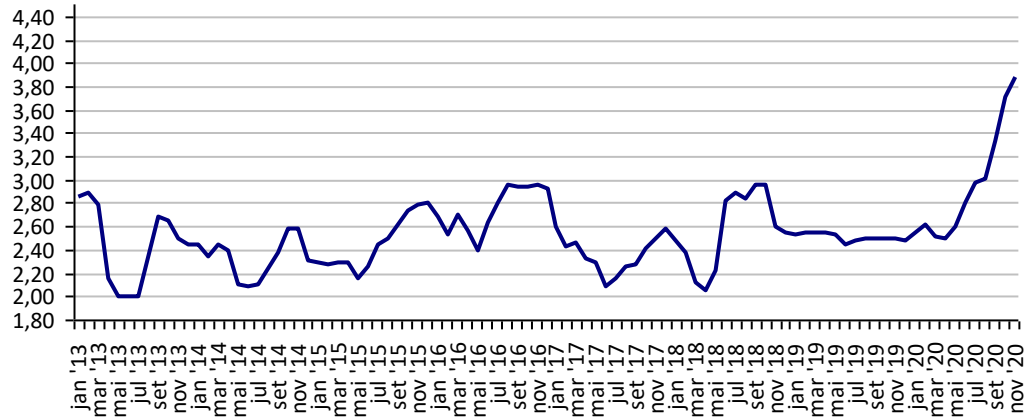
**Preços médios mensais de Feijão cores - Apucarana - PR**  
(R\$/60kg)

Preço Mínimo: 95,49



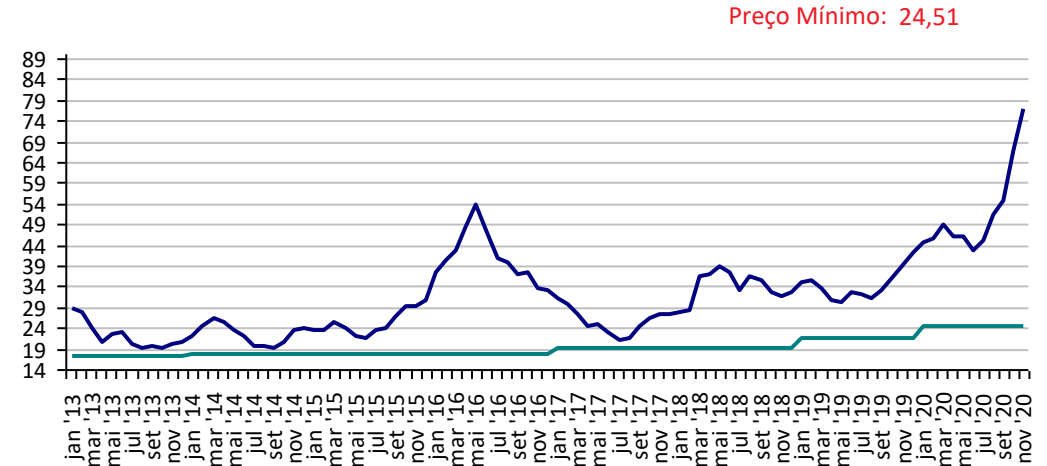
Fonte: CMA

**Preços médios mensais de Frango vivo - Santa Catarina**  
(R\$/kg)



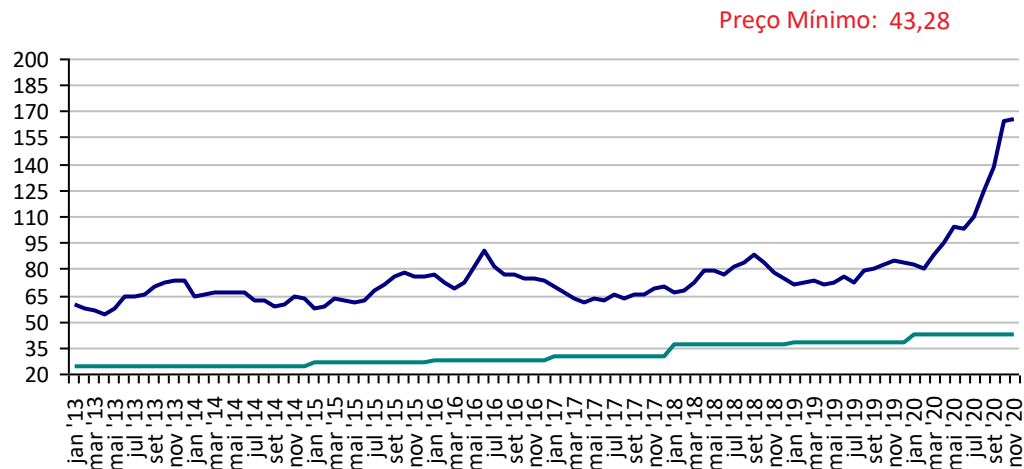
Fonte: CMA

**Preços médios mensais de Milho em grãos - Cascavel-PR**  
(R\$/60kg)



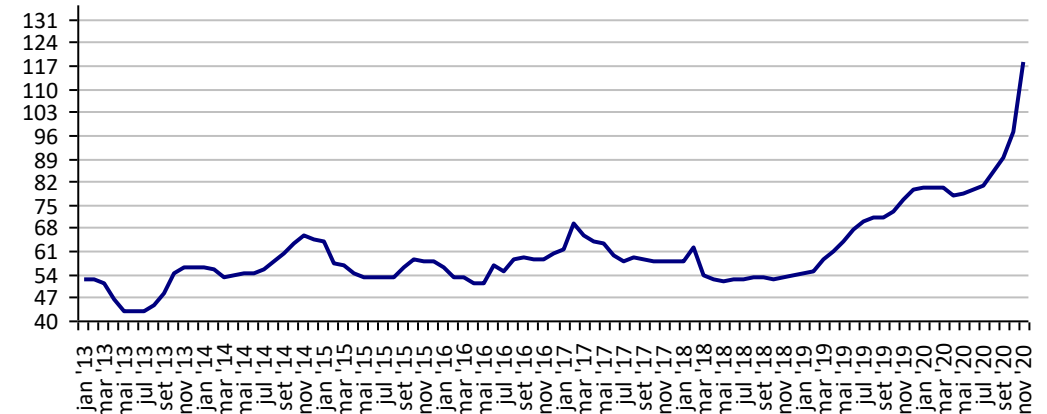
Fonte: CMA

**Preços médios mensais de Soja em grãos - Cascavel-PR**  
(R\$/60kg)



Fonte: CMA

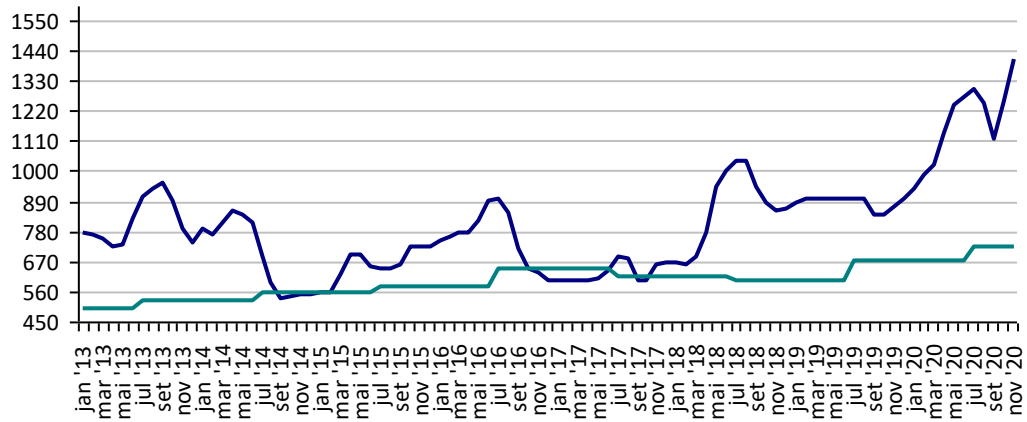
**Preços médios mensais de Suíno vivo - Chapecó-SC**  
(R\$/@ de 18,75kg)



Fonte: CMA

**Preços médios mensais de Trigo em grãos - Cascavel - PR**  
**(R\$/tonelada)**

Preço Mínimo: 723,17



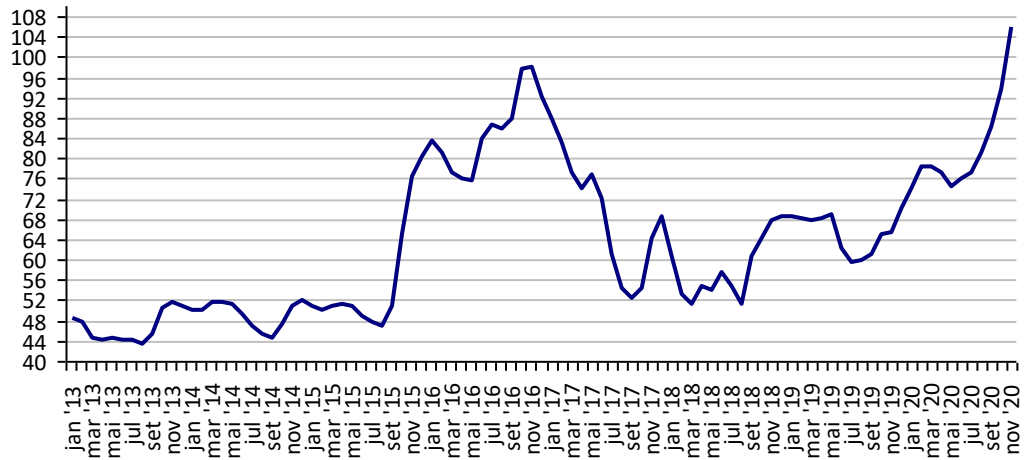
Fonte: CMA

## PREÇOS AGROPECUÁRIOS - MERCADO INTERNO - CEPEA

PRODUTOS	UF/PRAÇA	UNIDADE	COTAÇÕES		VARIAÇÕES					
			30/11/2020	27/11/2020	DIÁRIA %	07 DIAS %	30 DIAS %	06 MESES %	12 MESES %	24 MESES %
Açúcar Cristal	SP	R\$/50Kg	110,79	110,79	0,8	1,9	10,1	46,4	67,8	59,8
Algodão Pluma	SP	R\$/@	398,83	397,57	0,3	4,1	-1,3	47,2	50,3	35,4
Arroz Casca	RS	R\$/50Kg	102,30	102,63	-0,3	-1,3	-2,7	65,0	116,6	152,3
Boi Gordo	SP	R\$/@	283,75	279,80	1,4	-2,1	1,9	39,3	24,6	92,3
Café Arábica	SP	R\$/60Kg	606,99	607,73	-0,1	4,5	12,9	21,6	16,2	40,4
Café Robusta	ES	R\$/60Kg	412,90	414,15	-0,3	0,8	-0,2	22,6	31,2	27,3
Laranja Pêra	SP	R\$/cx40,8kg	42,50	42,50	0,0	-2,5	0,3	90,6	53,2	65,0
Leite	MG	R\$/Litro	2,03	2,03	0,0	0,0	-6,0	32,8	39,3	50,4
Milho Grão	Campinas - SP	R\$/60Kg	78,31	79,27	-1,2	-2,2	-4,4	60,0	64,1	108,6
Soja Grão	Paranaguá - PR	R\$/60Kg	161,77	162,31	-0,3	-0,7	-1,1	53,1	80,6	95,1
Trigo Grão	PR	R\$/t	1.334,17	1.333,35	0,1	-3,5	-6,7	4,4	51,8	60,1

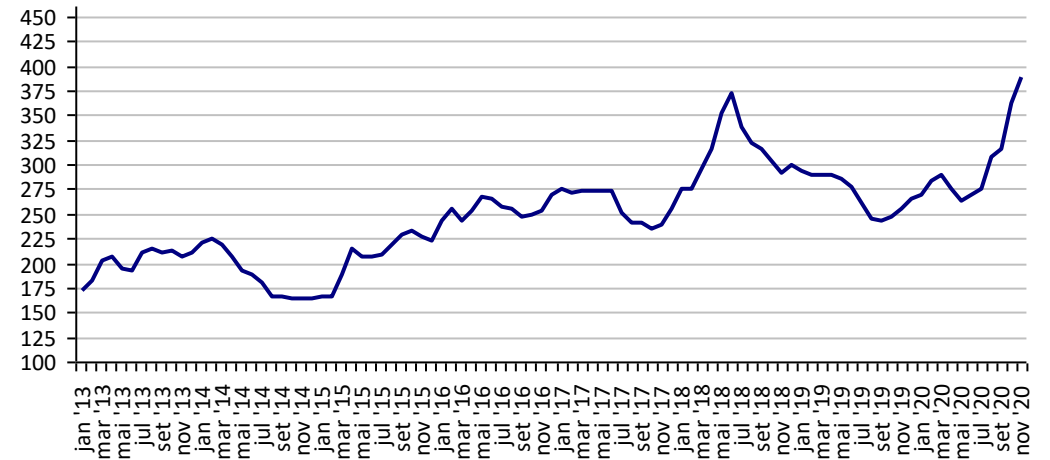
Fonte: CEPEA

**Açúcar Cristal - SP (R\$/50Kg)**



Fonte: CEPEA

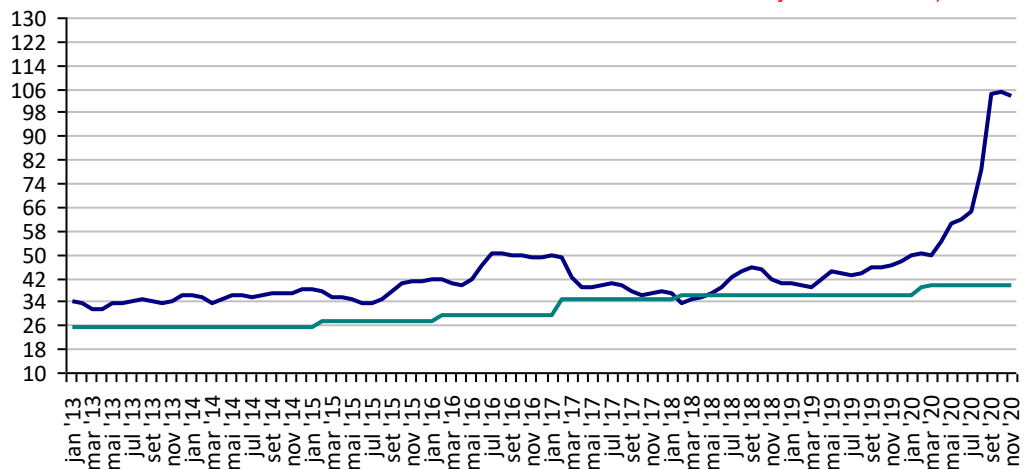
**Algodão em Pluma - SP (R\$/@)**



Fonte: CEPEA

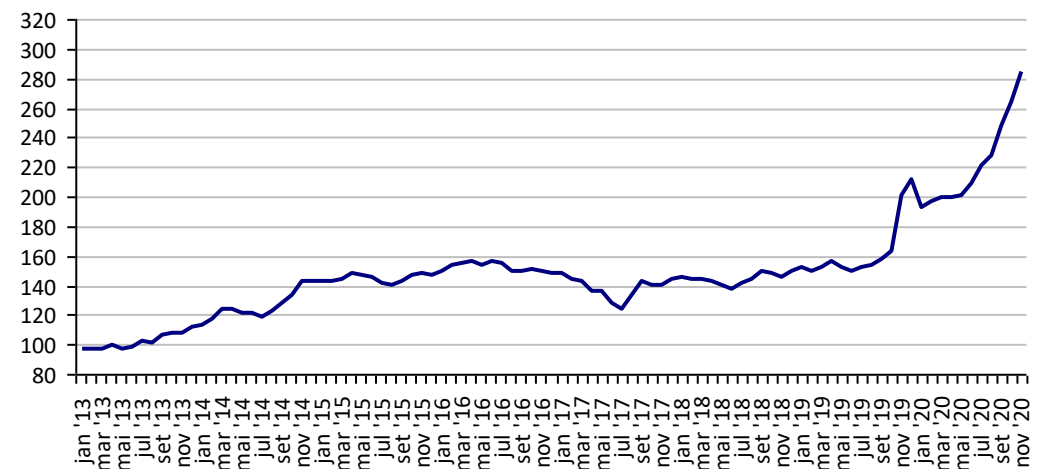
**Arroz em Casca -RS (R\$/50Kg)**

Preço Mínimo: 39,63



Fonte: CEPEA

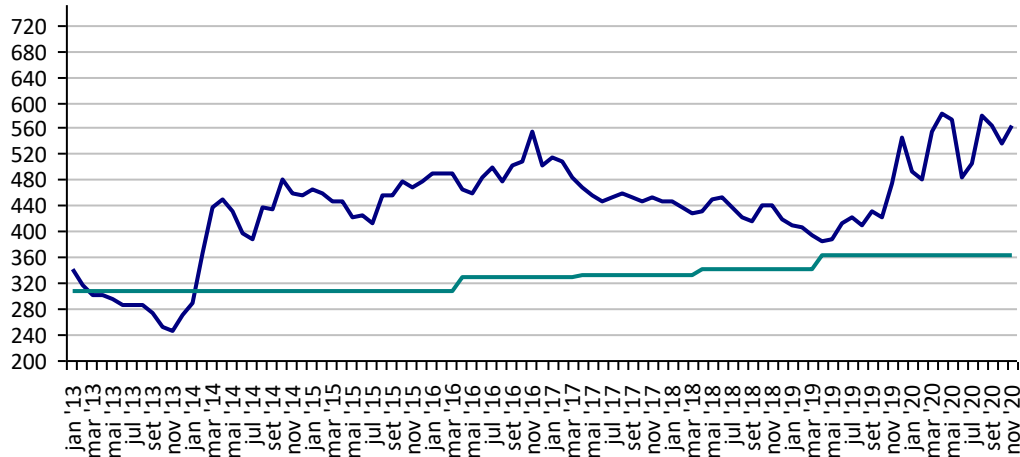
**Boi Gordo - SP (R\$/@)**



Fonte: CEPEA

**Café Arábica - SP (R\$/60Kg)**

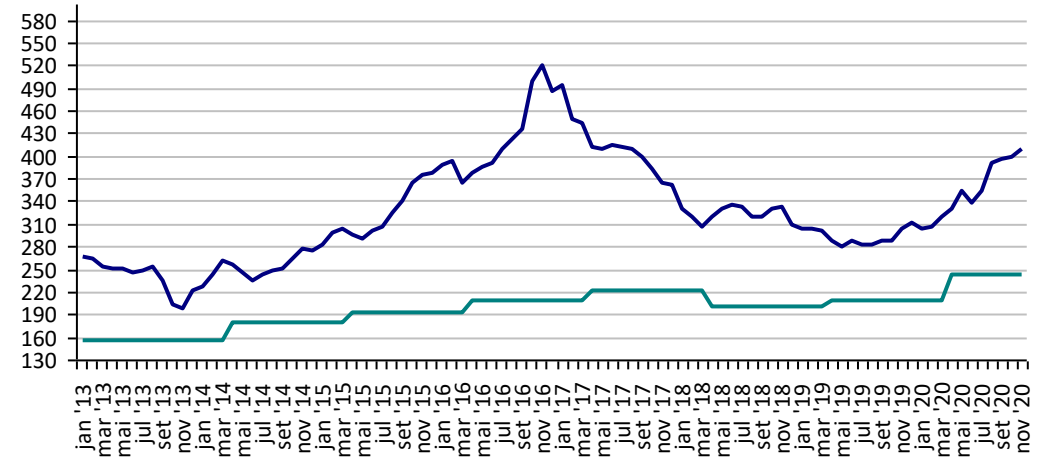
Preço Mínimo: 364,09



Fonte: CEPEA

**Café Robusta - ES (R\$/60Kg)**

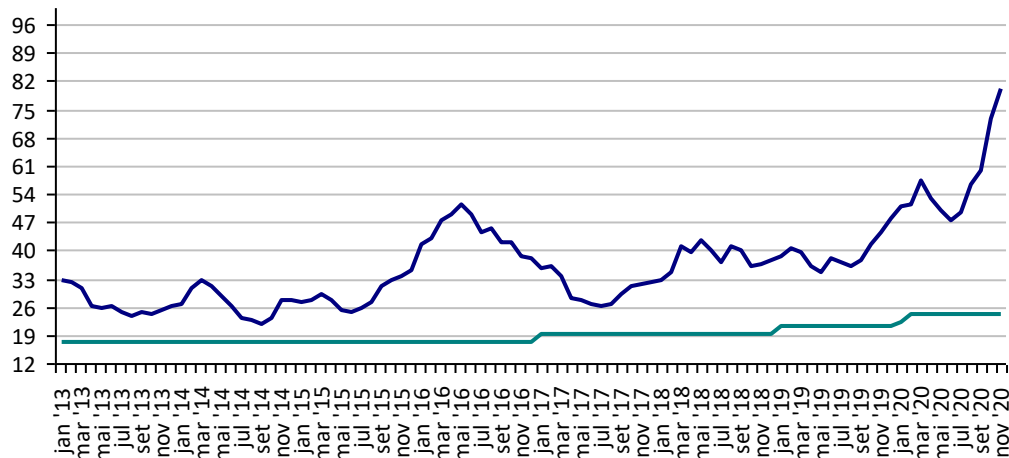
Preço Mínimo: 242,31



Fonte: CEPEA

**Milho Campinas - SP (R\$/60Kg)**

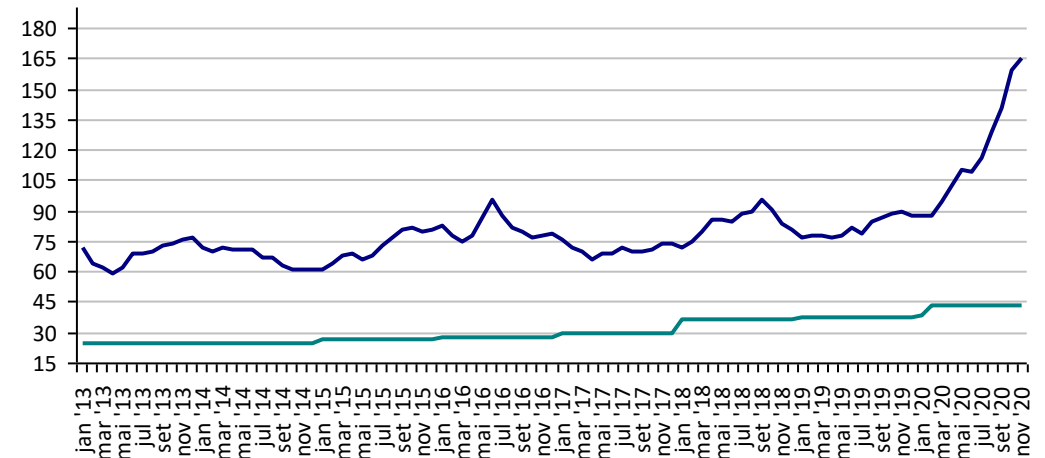
Preço Mínimo: 24,51



Fonte: CEPEA

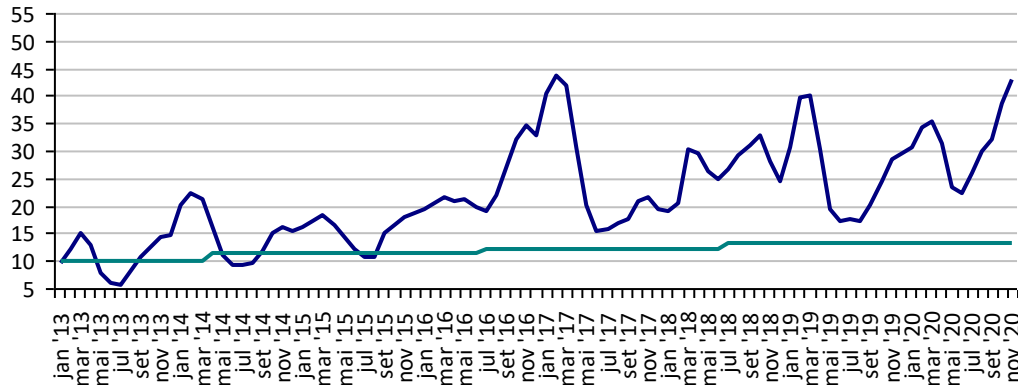
**Soja Paranaguá - PR (R\$/60Kg)**

Preço Mínimo: 43,28



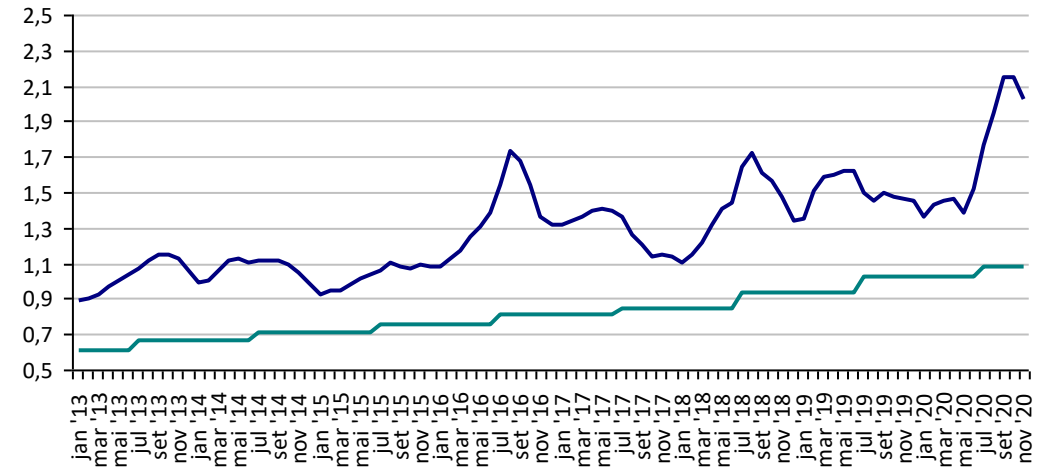
Fonte: CEPEA

**Preços Médios Mensais de Laranja Pêra - Arvore – Mercado – Bebedouro-SP (R\$/cx 40,8kg) Preço Mínimo: 13,2**



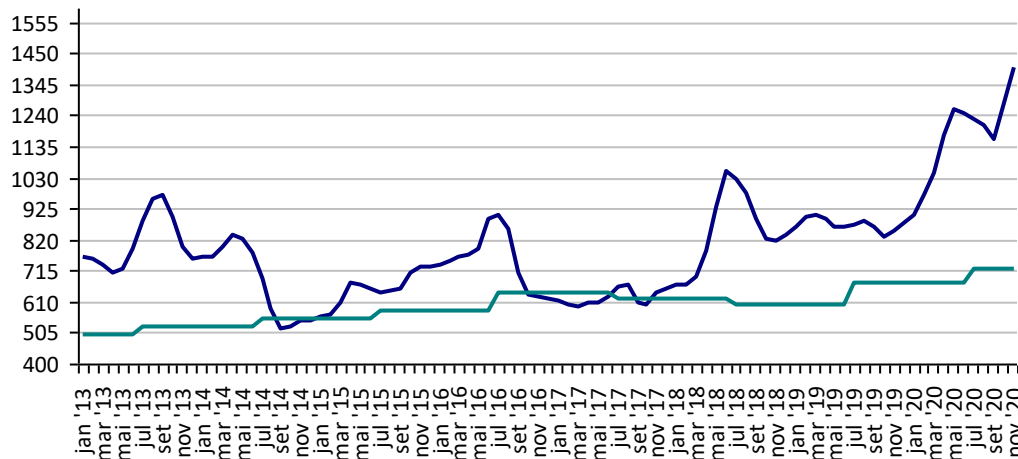
Fonte: CEPEA

**Leite - MG (R\$/Litro) Preço Mínimo: 1,08**



Fonte: CEPEA

**Trigo - PR (R\$/t) Preço Mínimo: 723,17**



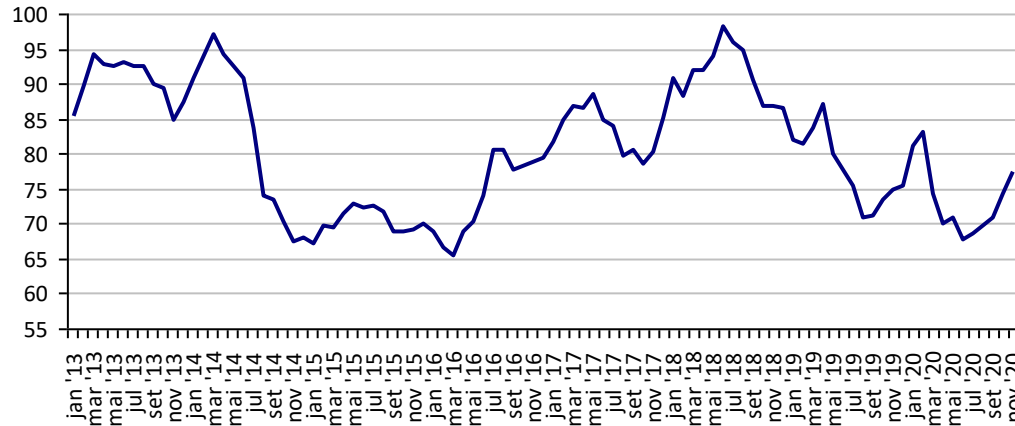
Fonte: CEPEA



## PREÇOS AGROPECUÁRIOS - MERCADO EXTERNO

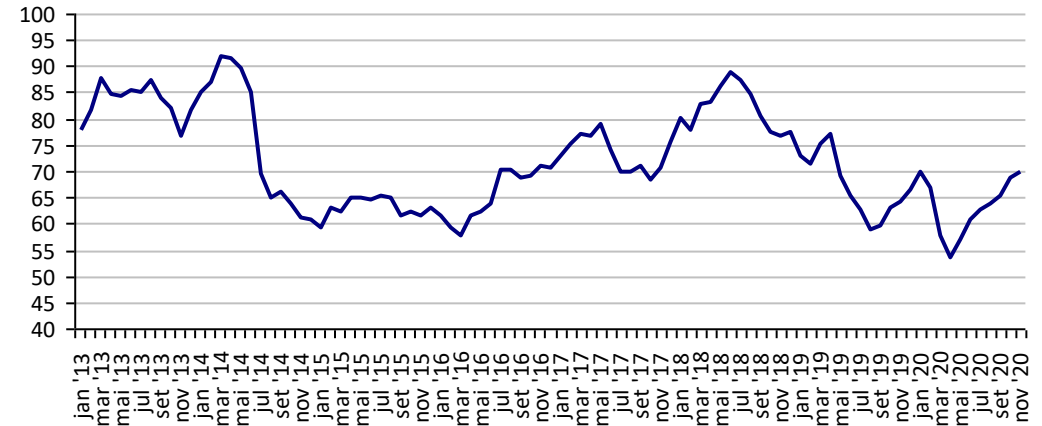
PRODUTOS	UF/PRAÇA	UNIDADE	COTAÇÕES		VARIAÇÕES					
			30/11/2020	27/11/2020	DIÁRIA %	07 DIAS %	30 DIAS %	06 MESES %	12 MESES %	24 MESES %
Algodão Pluma	New York	US\$/Lb	70,59	71,68	-1,5	-2,2	2,4	16,7	10,6	-10,5
Algodão Pluma	Liverpool A	US\$/Lb	78,95	79,45	-0,6	1,3	2,6	16,7	5,3	-8,8
Arroz Casca	Bangkok	US\$/t	520,00	520,00	0,0	1,6	8,1	-0,2	17,9	22,4
Café	New York	US\$/Lb	120,70	121,70	-0,8	5,5	15,6	21,8	-0,7	16,6
Café	Londres	US\$/t	1.401,00	1.411,00	-0,7	2,5	4,6	16,6	0,9	-10,5
Milho	Chicago	US\$/bs	4,20	4,26	-1,4	-1,6	5,3	29,6	12,4	13,1
Soja	Chicago	US\$/bs	11,69	11,92	-2,0	-1,9	10,6	36,3	34,2	29,0
Trigo	Argentina	US\$/t	243,00	245,00	-0,8	-0,8	-2,8	8,0	10,5	15,7
Trigo	Kansas	US\$/t	200,53	206,32	-2,8	-1,0	0,8	19,2	24,8	5,8

**Preços médios mensais de Algodão em pluma - Liverpool A  
(US\$ cents/Libra)**



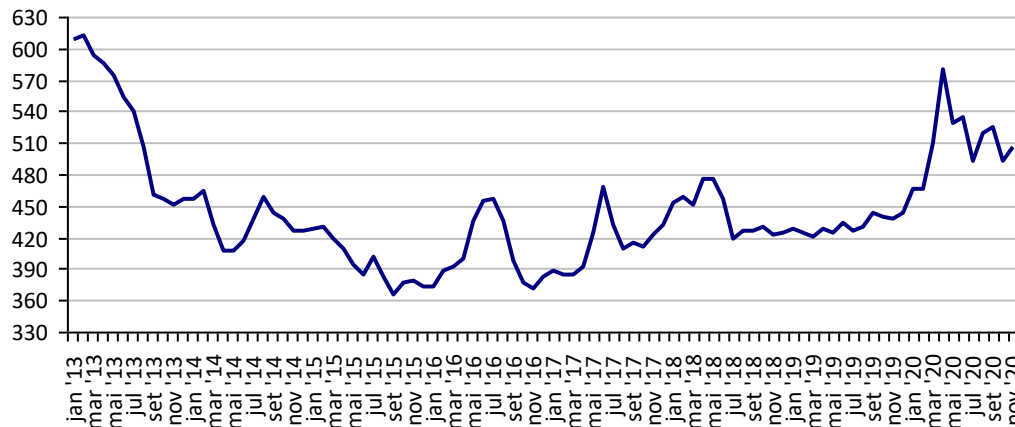
Fonte: Liverpool

**Preços médios mensais de Algodão em pluma - NY  
(US\$ cents/£)**



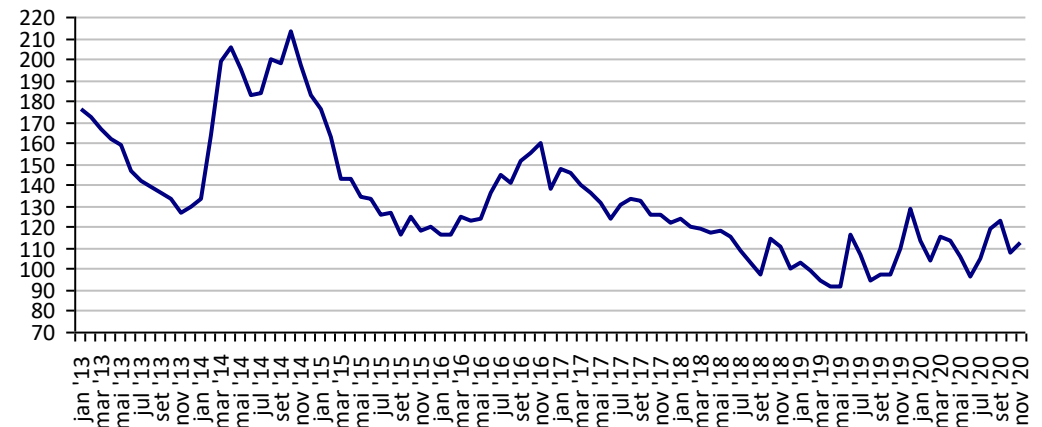
Fonte: Bolsa de Nava lorque

**Preços médios mensais de Arroz 100% inteiro - Bangkok  
(US\$/Tonelada)**



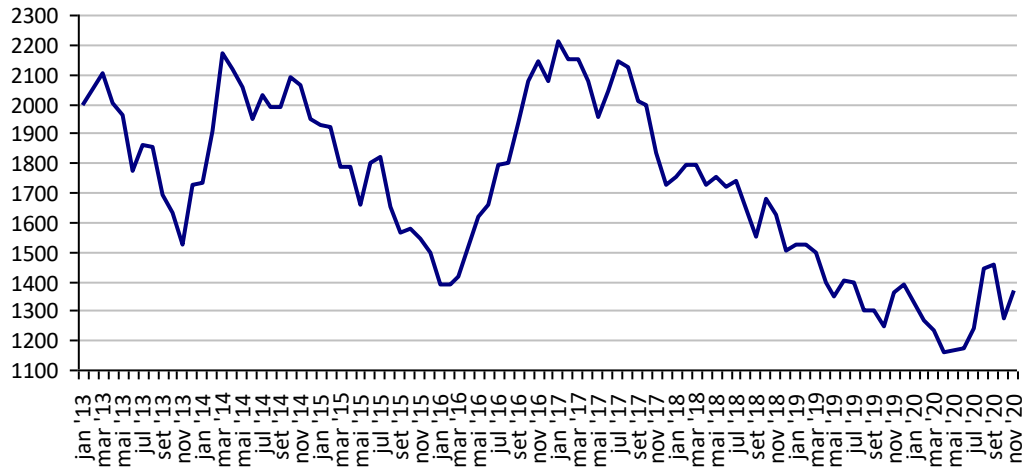
Fonte: Bolsa de Bangkok

**Preços médios mensais de Café Arábica - Nova lorque - 1ª entrega  
(US\$/libra-peso)**



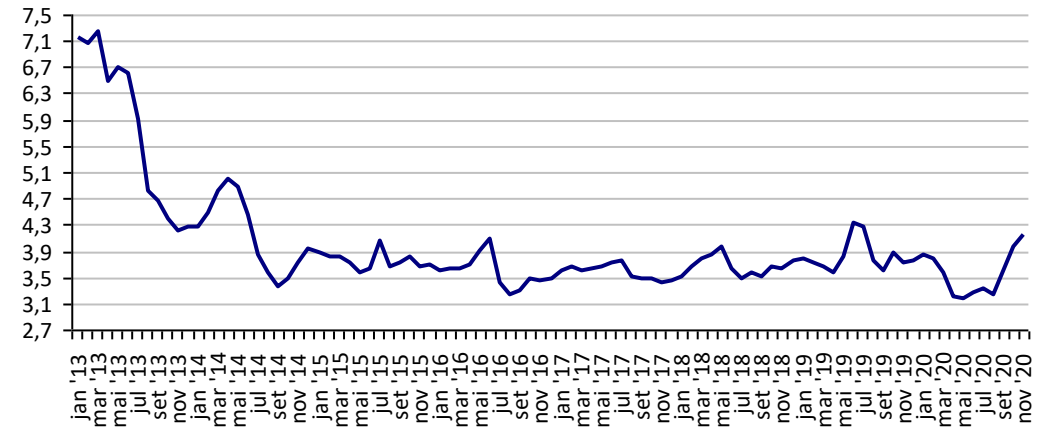
Fonte: Bolsa de Nova lorque

Preços médios mensais de Café Robusta - Londres (US\$/t)



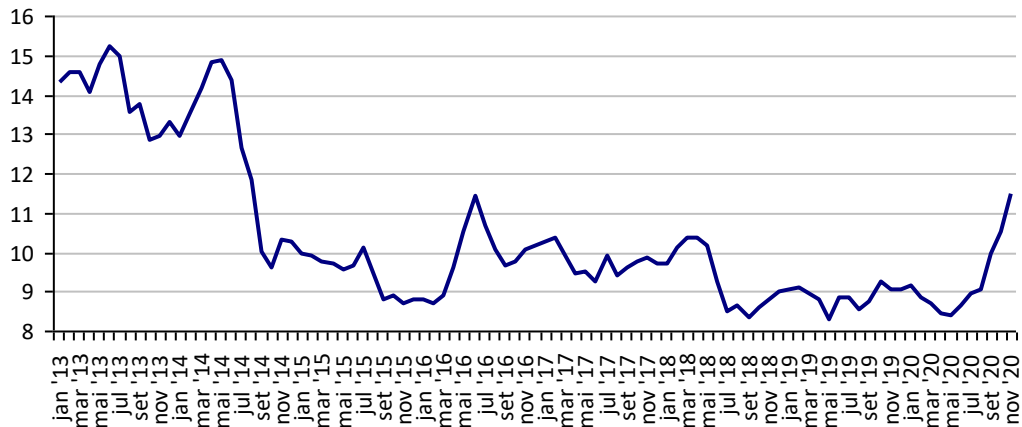
Fonte: ICE Futures Europe

Preços médios mensais de Milho - Chicago - 1ª entrega (US\$/bushell)



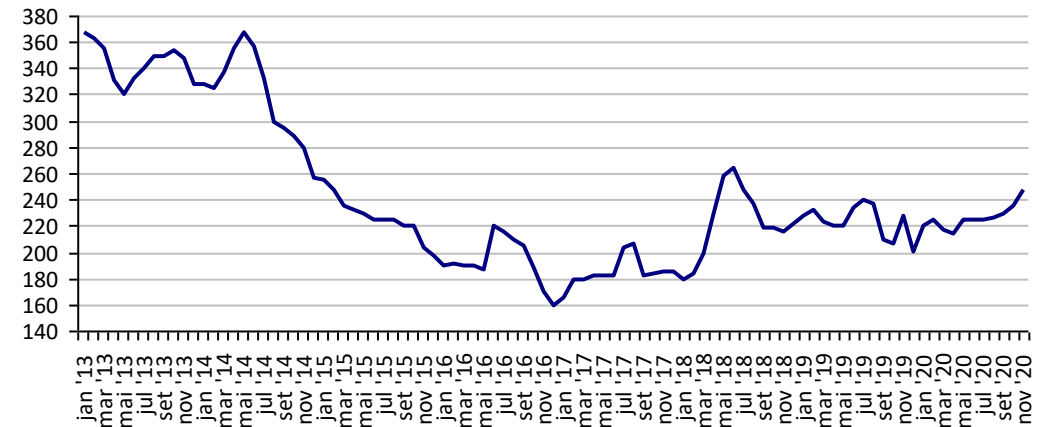
Fonte: CBOT

Preços médios mensais de Soja em grãos - Chicago - 1ª entrega (US\$/bushell)



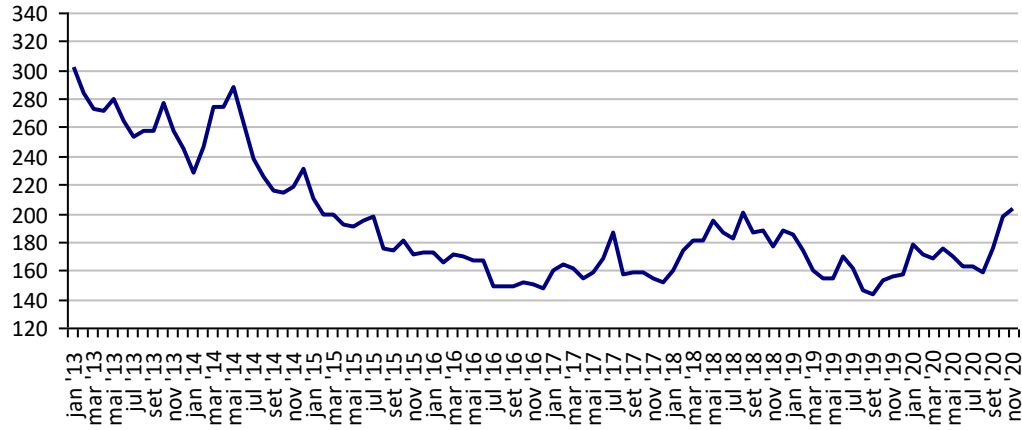
Fonte: CBOT

Preços médios mensais de Trigo em grãos - Argentina (US\$/t)



Fonte: CMA

**Preços médios mensais de Trigo em grãos HRW - Kansas**  
**(US\$/t)**



Fonte: Bolsa de Kansas

## PREÇOS AGROPECUÁRIOS - COTAÇÕES PRINCIPAIS MOEDAS

PRODUTOS	UF/PRAÇA	UNIDADE	COTAÇÕES		VARIACIONES					
			30/11/2020	27/11/2020	DIÁRIA %	07 DIAS %	30 DIAS %	06 MESES %	12 MESES %	24 MESES %
Taxa de cambio (R\$)	Brasil	US\$	5,33	5,35	-0,33	-0,95	-7,63	5,54	26,16	39,26
	Brasil	Peso Argentina	0,07	0,07	-0,65	-2,16	-10,99	-10,66	-7,21	-36,99
	Brasil	Libra Esterlina	7,12	7,14	-0,25	-0,52	-4,62	11,86	30,36	46,14
	Brasil	Euro	6,38	6,39	-0,16	0,28	-5,12	12,30	36,33	46,92
Índice de Commodities Agrícola - (IC-Br)			289,01	289,01	0,00	0,00	0,00	23,17	31,13	43,47

Fonte: Banco Central do Brasil

Índice de Commodities Agrícola - Brasil Agropecuária  
(IC-Br)

