

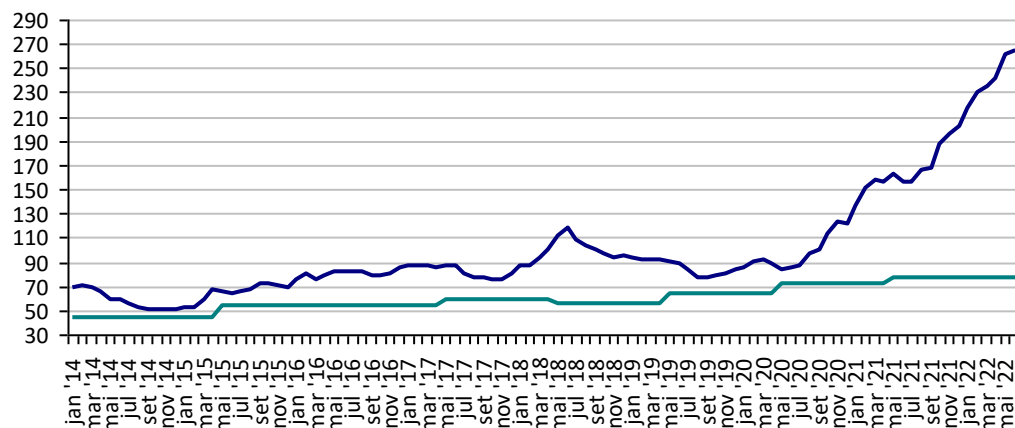
## PREÇOS AGROPECUÁRIOS - MERCADO INTERNO - CMA

PRODUTOS	UF/PRAÇA	UNIDADE	COTAÇÕES		VARIAÇÕES					
			10/06/2022	09/06/2022	DIÁRIA %	07 DIAS %	30 DIAS %	06 MESES %	12 MESES %	24 MESES %
Algodão Pluma	Rondonópolis-MT	R\$/@	259,72	261,41	-0,6	-2,5	-0,6	30,0	62,7	200,7
Arroz Casca	Cachoeira do Sul-RS	R\$/50Kg	69,70	69,75	-0,1	0,1	0,9	13,4	-8,2	13,2
Boi Gordo	Barra do Garça-MT	R\$/@	276,00	275,00	0,4	0,4	-4,5	-4,8	-10,4	57,7
Feijão Cores	Apucarana-PR	R\$/60Kg	395,00	395,00	0,0	0,0	6,8	54,9	49,1	27,4
Frango	SC	R\$/Kg	5,00	5,00	0,0	0,0	0,0	25,0	38,9	78,6
Milho	Cascavel-PR	R\$/60Kg	85,00	85,00	0,0	-3,4	-3,4	-1,2	-9,6	102,4
Soja	Cascavel-PR	R\$/60Kg	196,50	196,50	0,0	5,4	4,0	19,8	18,7	99,5
Óleo de soja	SP	R\$/t	9.550,00	9.700,00	-1,5	0,0	-9,0	13,7	29,9	144,9
Farelo de soja	Ponta Grossa-PR	R\$/t	2.500,00	2.450,00	2,0	4,2	2,0	7,8	6,4	42,9
Suino	Chapecó-SC	R\$/@18,75kg	95,62	95,62	0,0	0,0	0,0	-10,5	-10,5	21,4
Trigo	Cascavel-PR	R\$/t	2.250,00	2.250,00	0,0	-2,2	9,8	36,4	40,6	80,0

Fonte: CMA

**Preços médios mensais de Algodão em pluma - Rondonópolis-MT**  
(R\$/@)

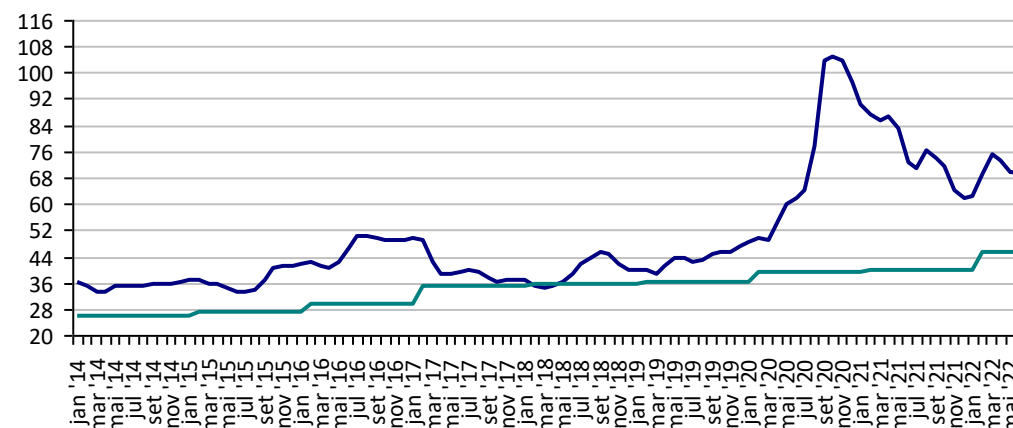
Preço Mínimo: 77,45



Fonte: CMA

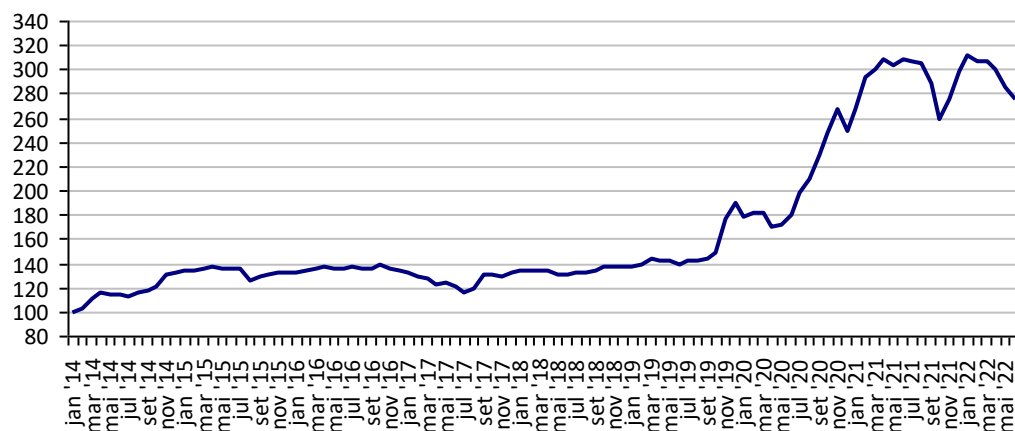
**Preços médios mensais de Arroz em casca - Cachoeira do Sul-RS**  
(R\$/50kg)

Preço Mínimo: 45,3



Fonte: CMA

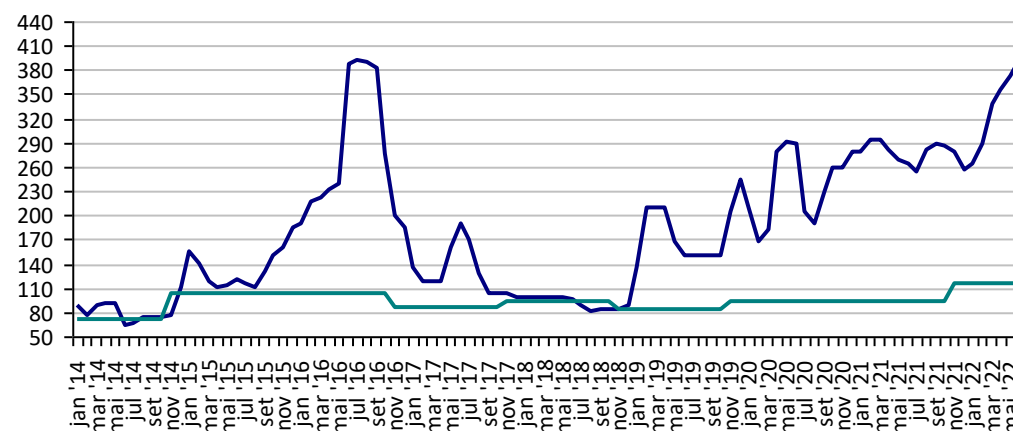
**Preços médios mensais de Boi gordo - Barra do Garça-MT**  
(R\$/@)



Fonte: CMA

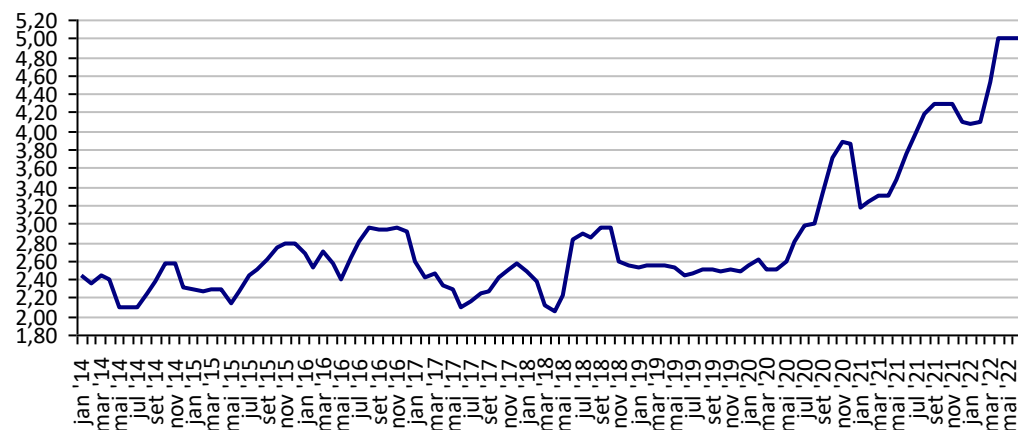
**Preços médios mensais de Feijão cores - Apucarana - PR**  
(R\$/60kg)

Preço Mínimo: 116,75



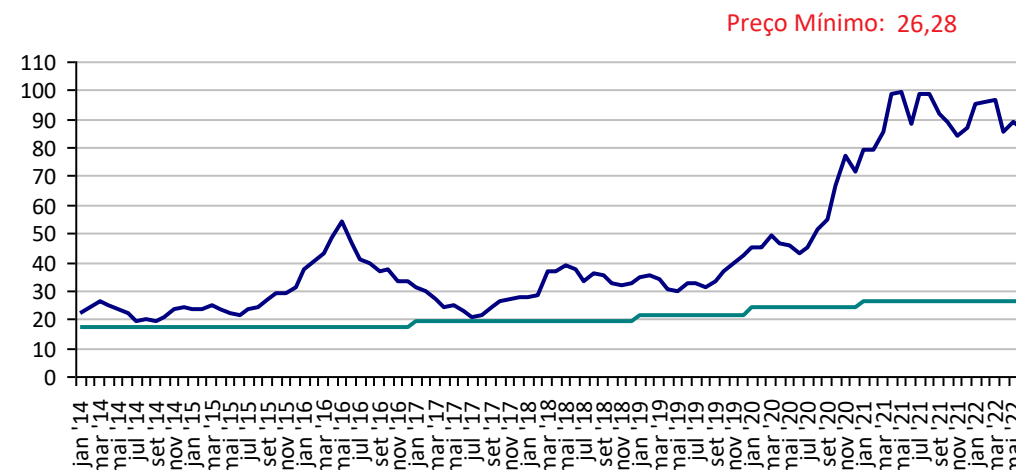
Fonte: CMA

**Preços médios mensais de Frango vivo - Santa Catarina**  
(R\$/kg)



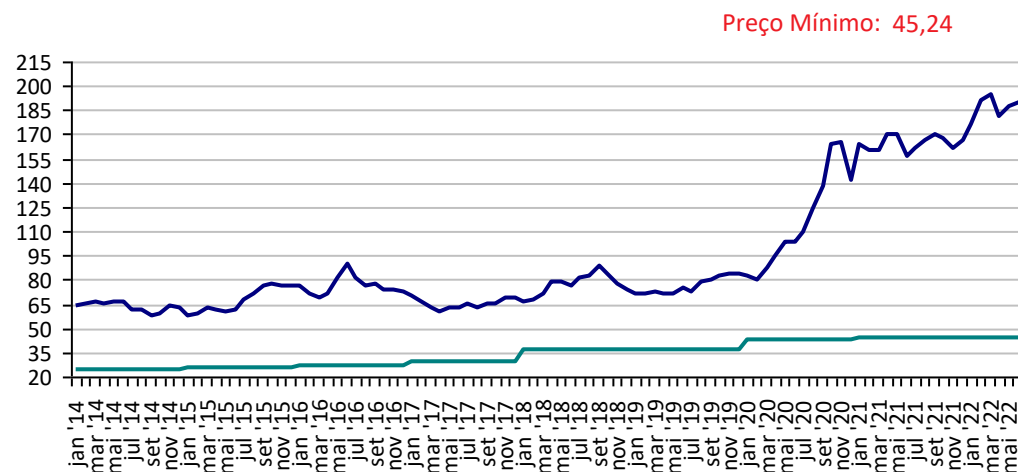
Fonte: CMA

**Preços médios mensais de Milho em grãos - Cascavel-PR**  
(R\$/60kg)



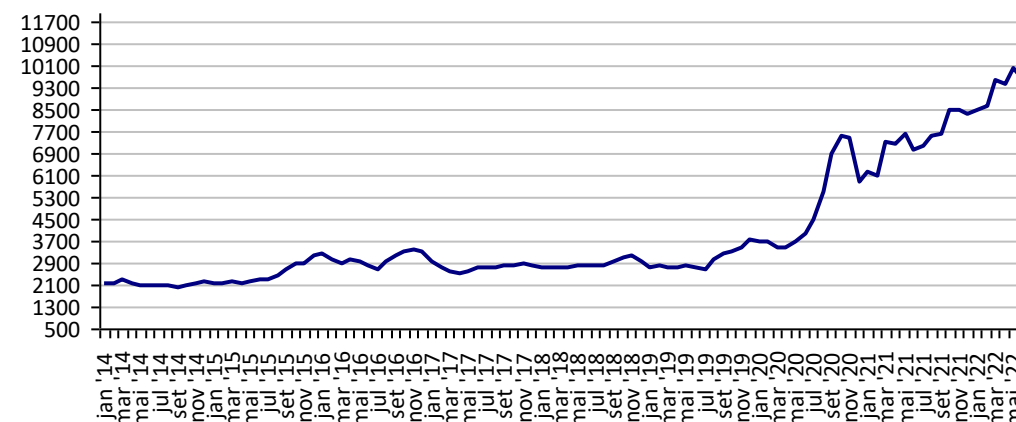
Fonte: CMA

**Preços médios mensais de Soja em grãos - Cascavel-PR**  
(R\$/60kg)



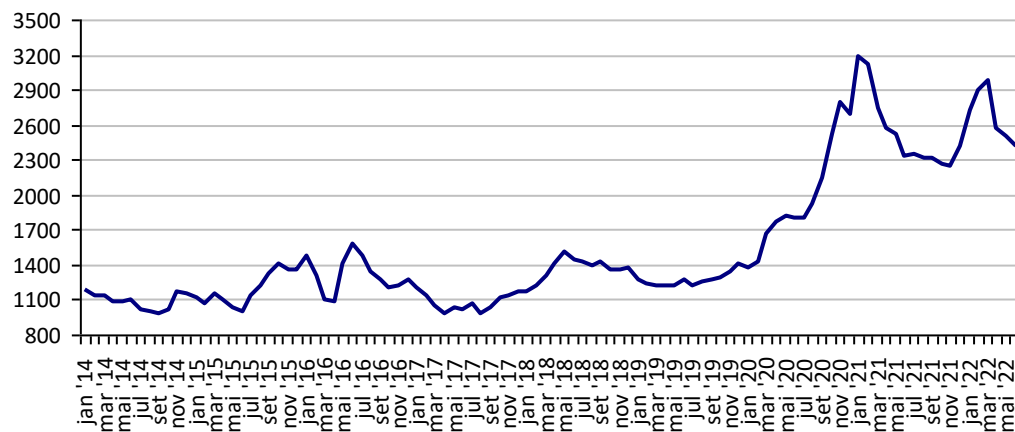
Fonte: CMA

**Preços médios mensais de Óleo de soja - SP**  
(R\$/t)



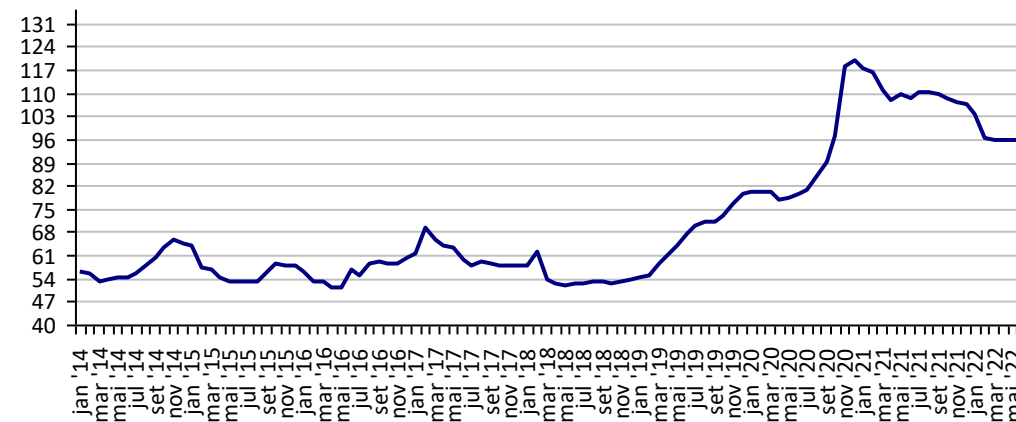
Fonte: CMA

**Preços médios mensais de Farelo Soja Ponta Grossa-PR  
(R\$/t)**



Fonte: CMA

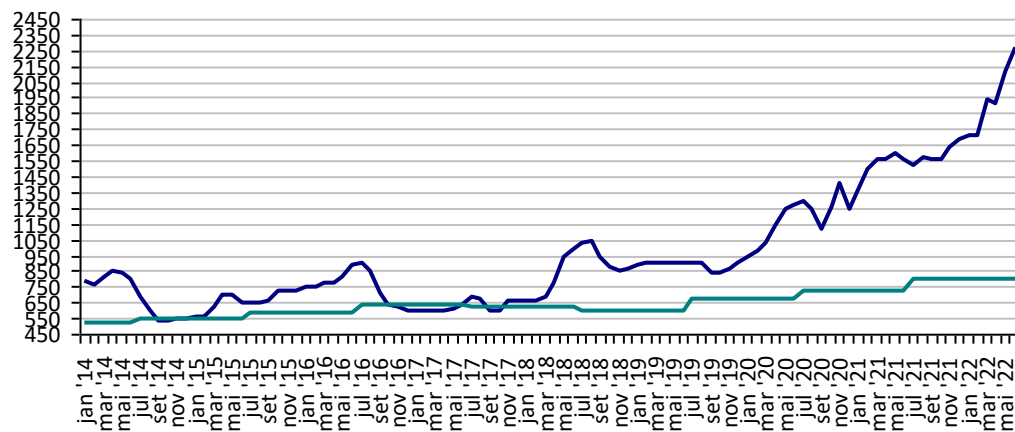
**Preços médios mensais de Suíno vivo - Chapecó-SC  
(R\$/@ de 18,75kg)**



Fonte: CMA

**Preços médios mensais de Trigo em grãos - Cascavel - PR  
(R\$/tonelada)**

Preço Mínimo: 803



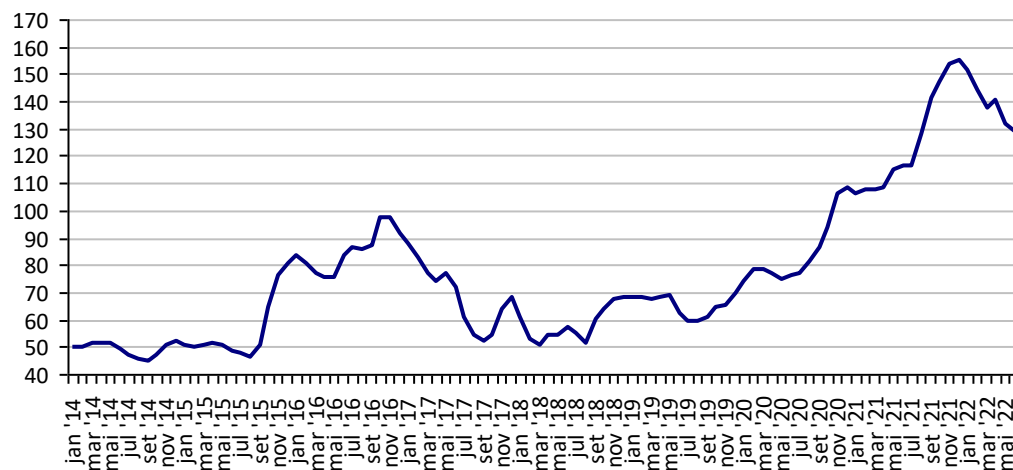
Fonte: CMA

## PREÇOS AGROPECUÁRIOS - MERCADO INTERNO - CEPEA

PRODUTOS	UF/PRAÇA	UNIDADE	COTAÇÕES		VARIAÇÕES					
			10/06/2022	09/06/2022	DIÁRIA %	07 DIAS %	30 DIAS %	06 MESES %	12 MESES %	24 MESES %
Açúcar Cristal	SP	R\$/50Kg	127,19	127,19	-1,2	-2,0	-4,2	-18,1	8,5	66,0
Algodão Pluma	SP	R\$/@	768,90	775,69	-0,9	-2,9	-3,2	21,1	53,3	184,0
Arroz Casca	RS	R\$/50Kg	72,20	71,96	0,3	0,6	2,3	15,9	-4,3	17,6
Boi Gordo	SP	R\$/@	314,40	312,10	0,7	0,6	1,0	1,0	-0,9	52,3
Café Arábica	SP	R\$/60Kg	1.308,09	1.327,76	-1,5	1,1	1,6	-8,9	50,4	181,0
Café Robusta	ES	R\$/60Kg	693,51	690,32	0,5	0,0	-8,3	-16,5	43,5	107,8
Laranja Pêra	SP	R\$/cx40,8kg	32,25	32,25	0,0	-3,2	-3,0	-10,9	4,7	40,2
Leite	MG	R\$/Litro	2,58	2,58	0,0	0,0	0,0	19,4	16,0	68,8
Milho Grão	Campinas - SP	R\$/60Kg	85,42	85,85	-0,5	0,4	-0,8	-3,0	-10,3	82,5
Soja Grão	Paranaguá - PR	R\$/60Kg	200,25	196,63	1,8	4,2	4,1	20,6	17,4	94,1
Trigo Grão	PR	R\$/t	2.177,89	2.170,06	0,4	1,4	10,9	32,0	35,2	76,0

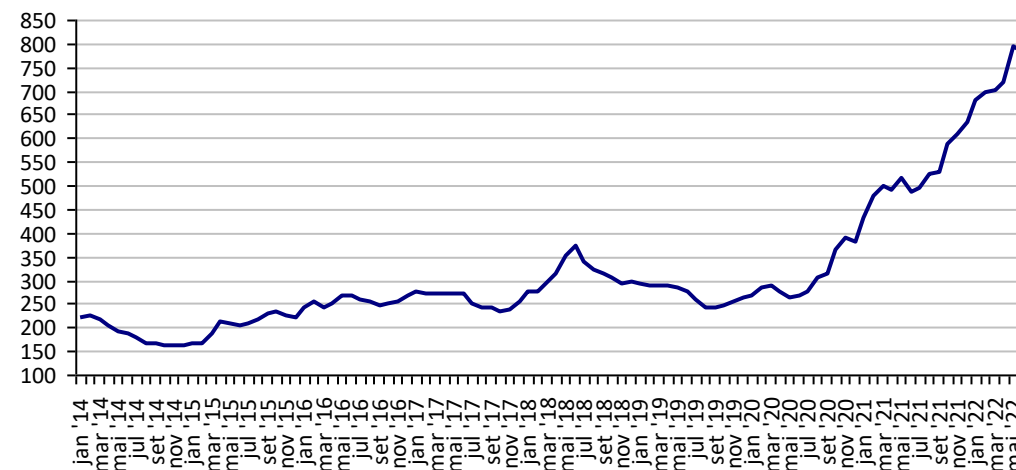
Fonte: CEPEA

**Açúcar Cristal - SP (R\$/50Kg)**



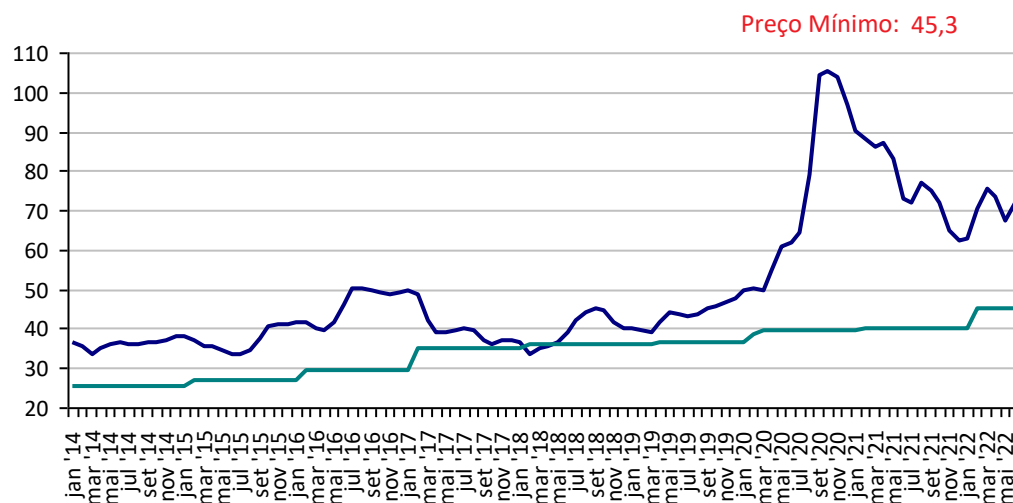
Fonte: CEPEA

**Algodão em Pluma - SP (R\$/@)**



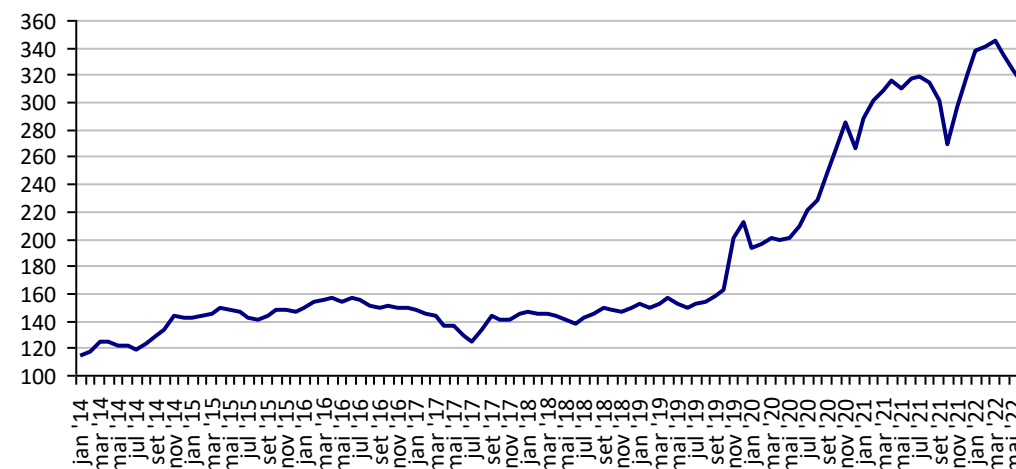
Fonte: CEPEA

**Arroz em Casca -RS (R\$/50Kg)**



Fonte: CEPEA

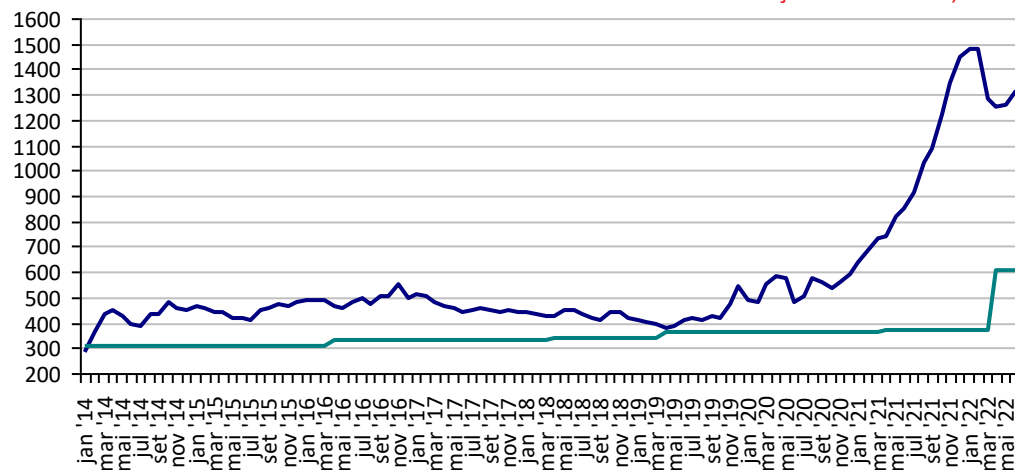
**Boi Gordo - SP (R\$/@)**



Fonte: CEPEA

**Café Arábica - SP (R\$/60Kg)**

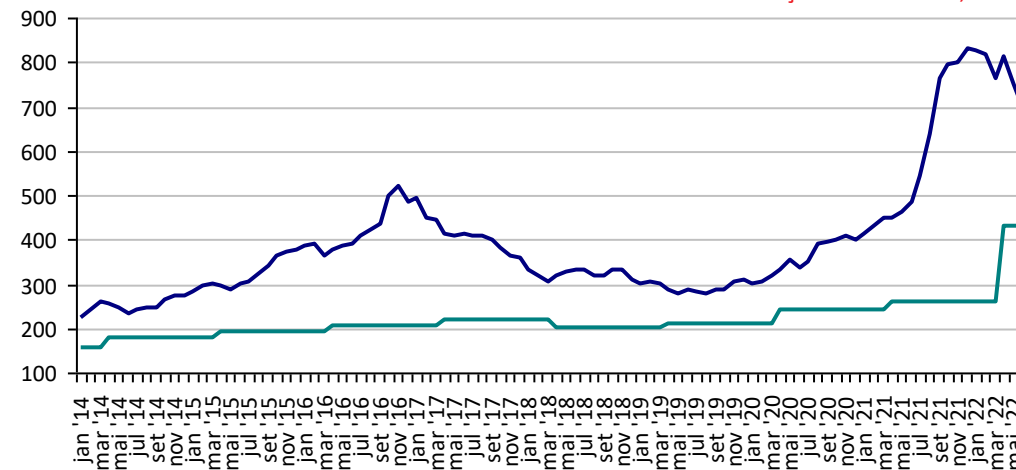
Preço Mínimo: 606,66



Fonte: CEPEA

**Café Robusta - ES (R\$/60Kg)**

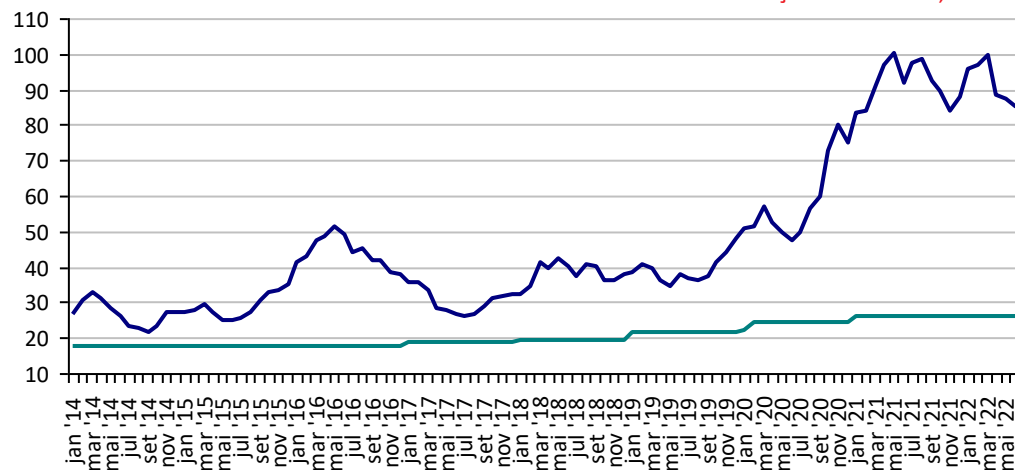
Preço Mínimo: 434,82



Fonte: CEPEA

**Milho Campinas - SP (R\$/60Kg)**

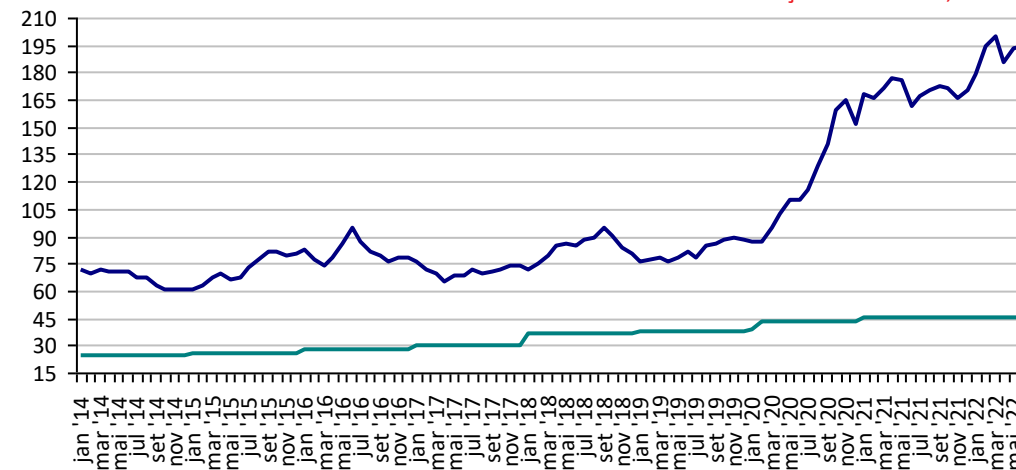
Preço Mínimo: 26,28



Fonte: CEPEA

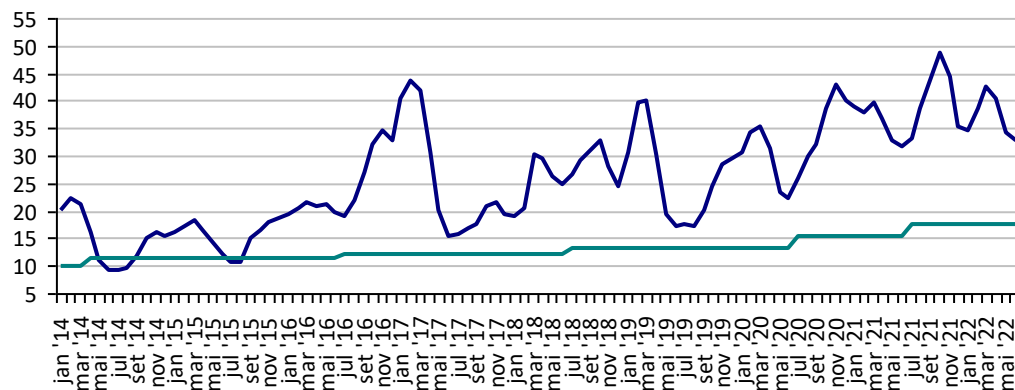
**Soja Paranaguá - PR (R\$/60Kg)**

Preço Mínimo: 45,24



Fonte: CEPEA

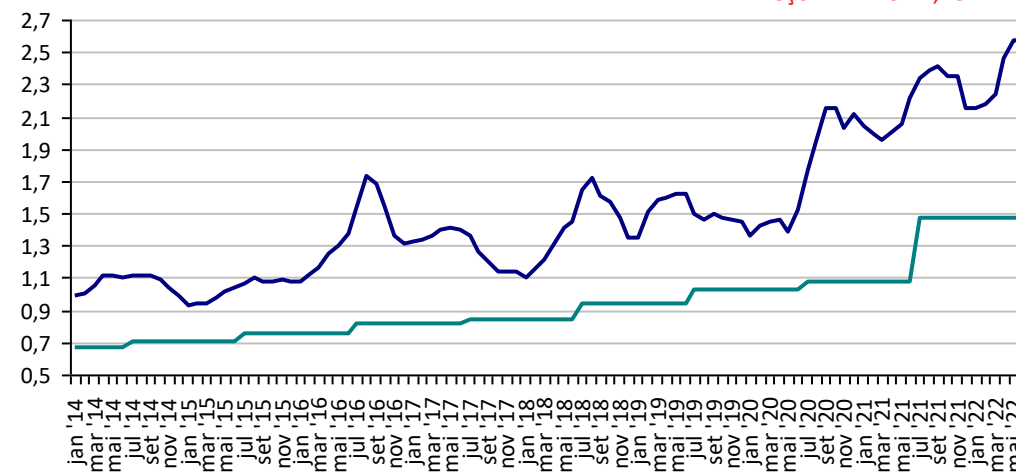
**Preços Médios Mensais de Laranja Pêra - Arvore – Mercado –  
Bebedouro-SP (R\$/cx 40,8kg)** Preço Mínimo: 17,76



Fonte: CEPEA

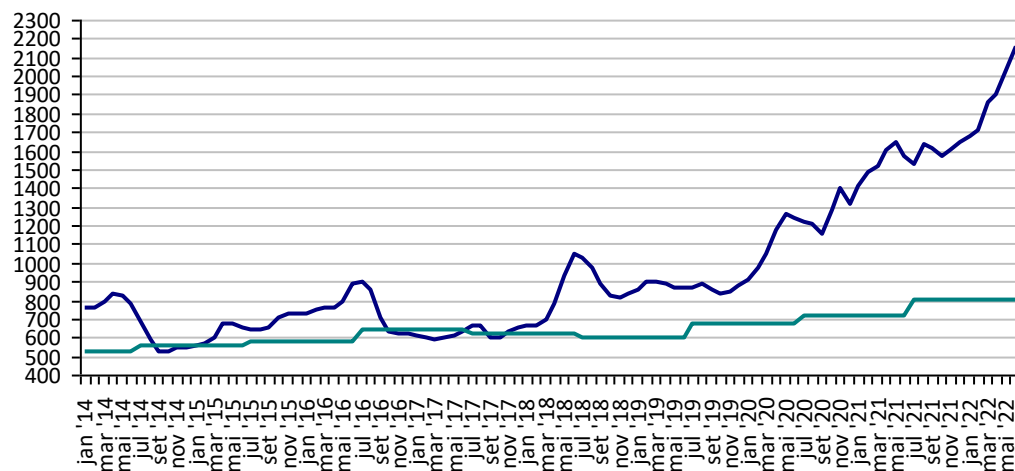
**Leite - MG (R\$/Litro)**

Preço Mínimo: 1,48



Fonte: CEPEA

**Trigo - PR (R\$/t)** Preço Mínimo: 803



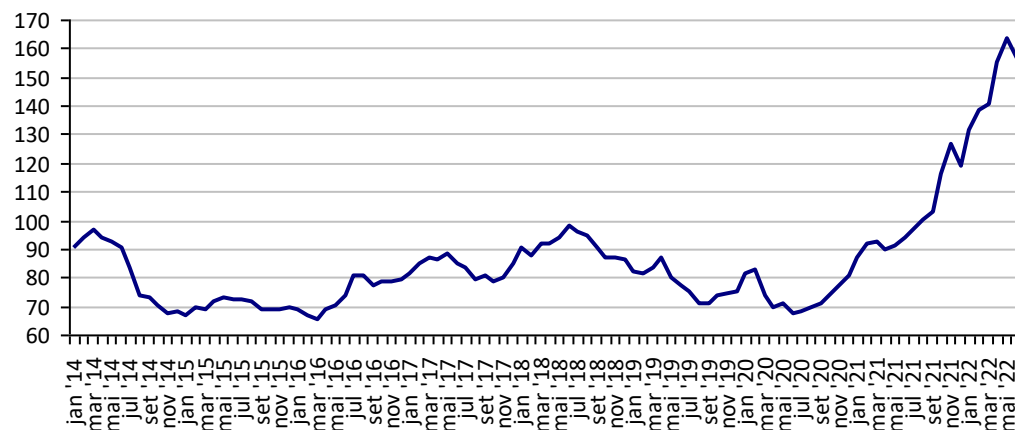
Fonte: CEPEA



## PREÇOS AGROPECUÁRIOS - MERCADO EXTERNO

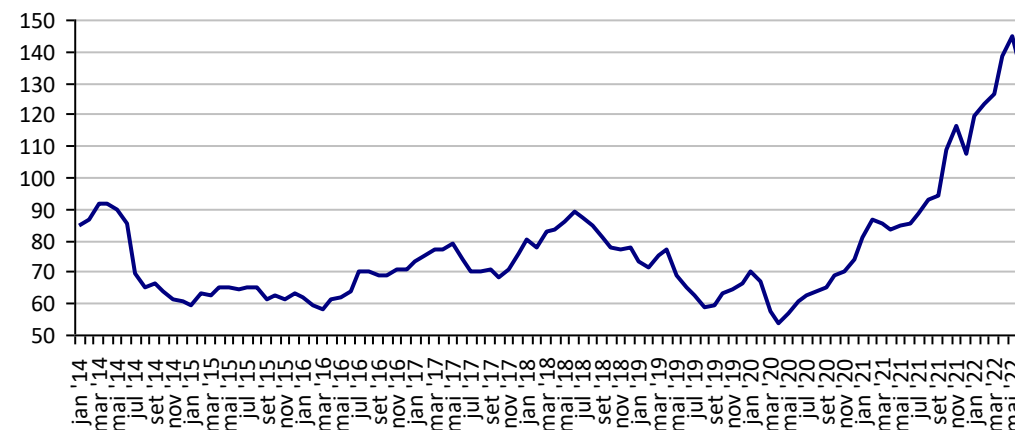
PRODUTOS	UF/PRAÇA	UNIDADE	COTAÇÕES		VARIAÇÕES					
			10/06/2022	09/06/2022	DIÁRIA %	07 DIAS %	30 DIAS %	06 MESES %	12 MESES %	24 MESES %
Algodão Pluma	New York	US\$/Lb	122,36	124,93	-2,1	-11,4	-14,8	15,2	40,1	102,2
Algodão Pluma	Liverpool A	US\$/Lb	159,10	155,35	2,4	1,4	-1,6	33,1	69,2	133,3
Arroz Casca	Bangkok	US\$/t	478,00	478,00	0,0	-0,4	0,4	16,0	-4,4	-12,3
Café	New York	US\$/Lb	228,90	234,65	-2,5	-1,5	4,0	-1,6	44,8	134,2
Café	Londres	US\$/t	2.077,00	2.093,00	-0,8	-2,8	0,0	-12,6	31,0	69,7
Milho	Chicago	US\$/bs	7,73	7,73	0,0	6,4	-3,6	31,4	10,6	137,0
Soja	Chicago	US\$/bs	17,45	17,69	-1,4	2,8	5,7	37,6	13,0	101,6
Óleo de soja	Chicago	US\$/t	1.781,56	1.821,69	-2,2	-1,3	-3,2	50,8	14,7	188,6
Farelo de soja	Chicago	US\$/t	429,40	415,60	3,3	5,3	7,9	13,6	12,5	48,7
Trigo	Argentina	US\$/t	455,00	455,00	0,0	1,1	8,3	51,7	68,5	102,2
Trigo	Kansas	US\$/t	427,15	423,94	0,8	3,7	-2,0	45,0	81,6	154,1

**Preços médios mensais de Algodão em pluma - Liverpool A  
(US\$ cents/Libra)**



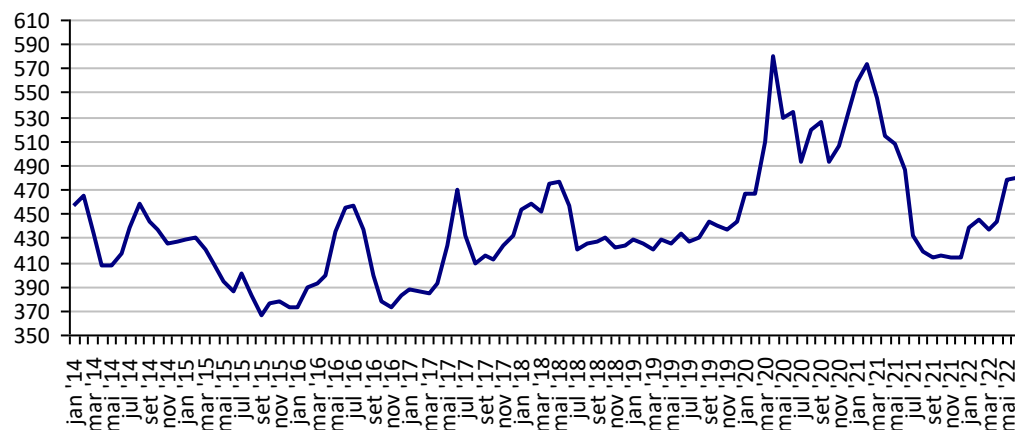
Fonte: Liverpool

**Preços médios mensais de Algodão em pluma - NY  
(US\$ cents/£)**



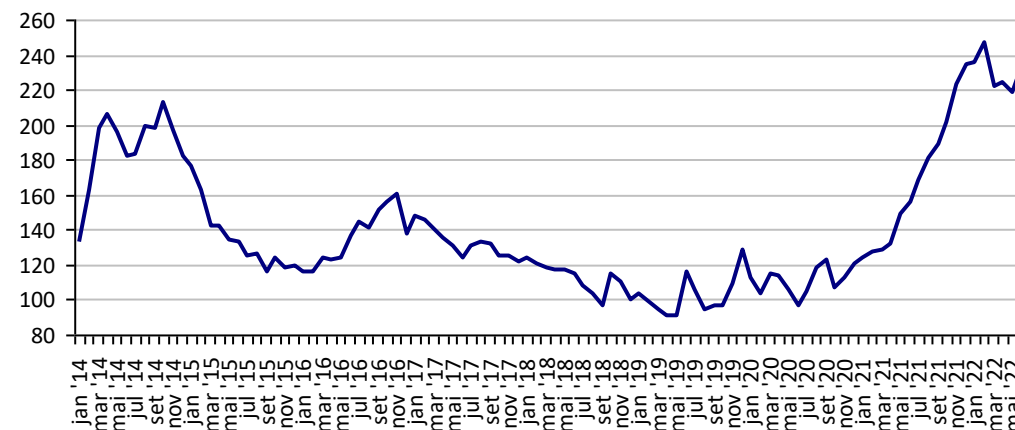
Fonte: Bolsa de Nava Iorque

**Preços médios mensais de Arroz 100% inteiro - Bangkok  
(US\$/Tonelada)**



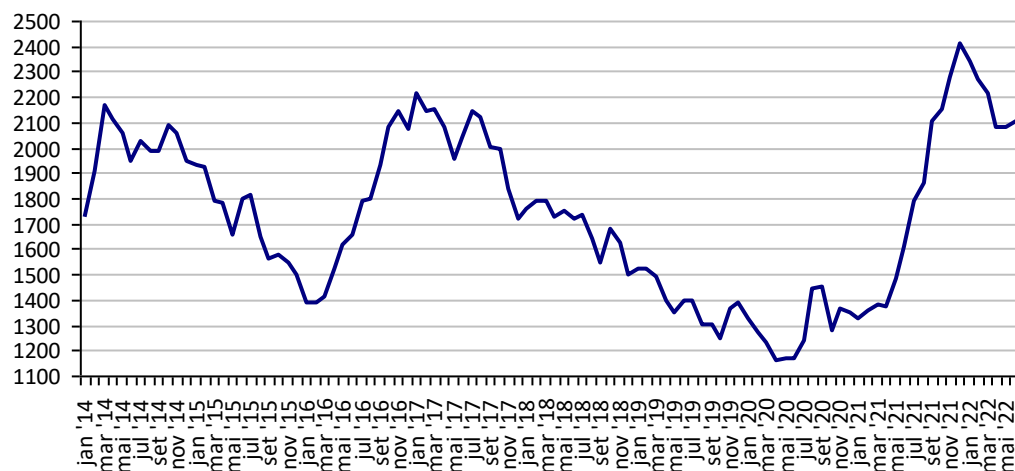
Fonte: Bolsa de Bangkok

**Preços médios mensais de Café Arábica - Nova Iorque - 1ª entrega  
(US\$/libra-peso)**



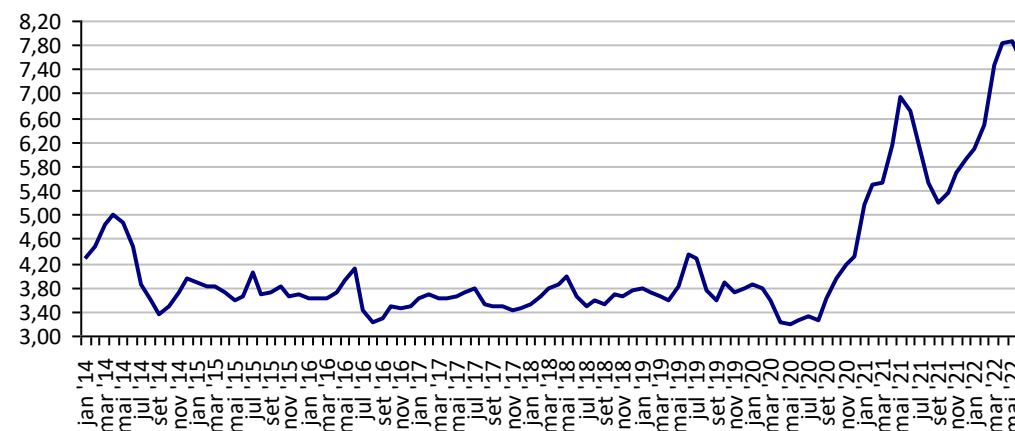
Fonte: Bolsa de Nova Iorque

**Preços médios mensais de Café Robusta - Londres (US\$/t)**



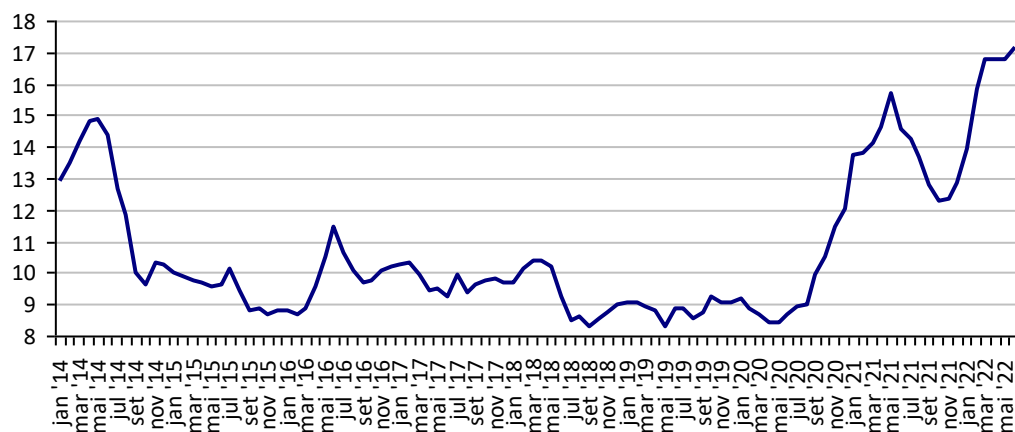
Fonte: ICE Futures Europe

**Preços médios mensais de Milho - Chicago - 1ª entrega (US\$/bushell)**



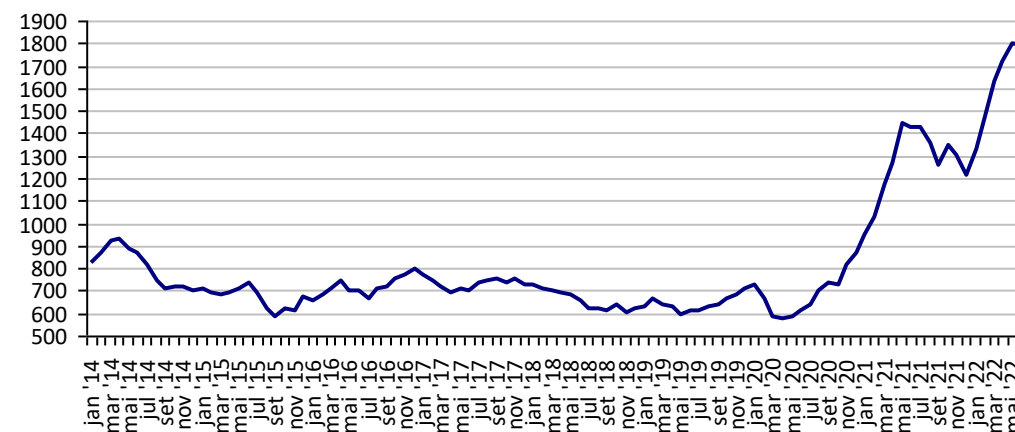
Fonte: CBOT

**Preços médios mensais de Soja em grãos - Chicago - 1ª entrega (US\$/bushell)**



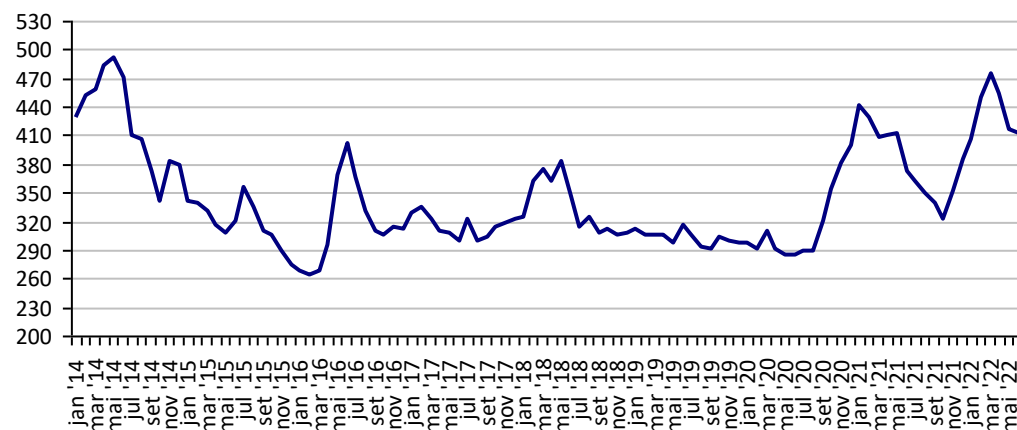
Fonte: CBOT

**Preços médios mensais de Óleo de soja - Chicago (US\$/t)**



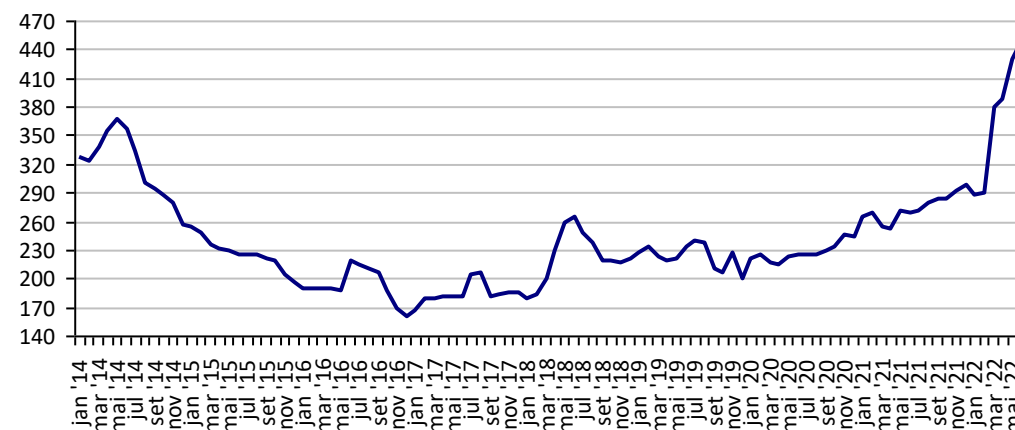
Fonte: CBOT

**Preços médios mensais de Farelo de soja - Chicago**  
(US\$/t)



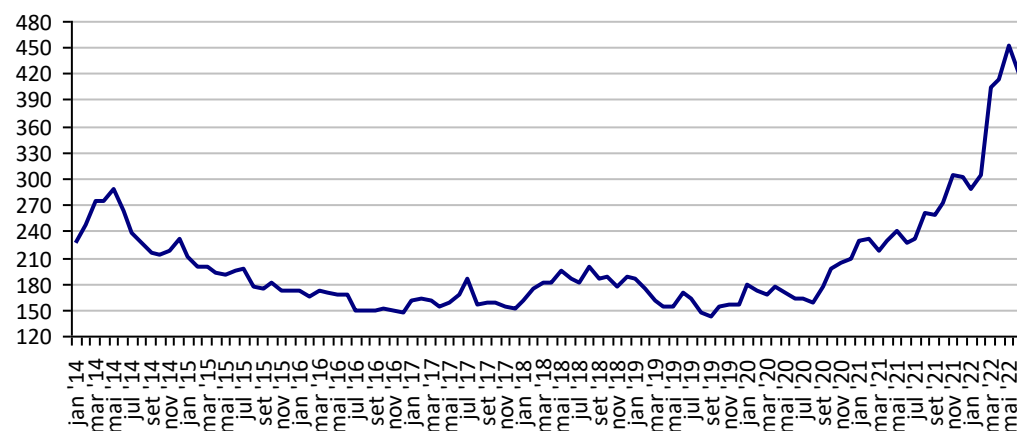
Fonte: CBOT

**Preços médios mensais de Trigo em grãos - Argentina**  
(US\$/t)



Fonte: CMA

**Preços médios mensais de Trigo em grãos HRW - Kansas**  
(US\$/t)



Fonte: Bolsa de Kansas

## PREÇOS AGROPECUÁRIOS - COTAÇÕES PRINCIPAIS MOEDAS

PRODUTOS	UF/PRAÇA	UNIDADE	COTAÇÕES		VARIAÇÕES					
			10/06/2022	09/06/2022	DIÁRIA %	07 DIAS %	30 DIAS %	06 MESES %	12 MESES %	24 MESES %
Taxa de cambio (R\$)	Brasil	US\$	4,98	4,90	1,81	3,92	-2,75	-10,90	-1,58	1,93
	Brasil	Peso Argentina	0,04	0,04	1,66	2,92	-6,49	-25,69	-23,18	-42,05
	Brasil	Libra Esterlina	6,14	6,12	0,31	2,53	-2,65	-16,96	-14,35	-1,52
	Brasil	Euro	5,24	5,22	0,51	2,06	-2,91	-17,06	-14,95	-5,56
Índice de Commodities Agrícola - (IC-Br)			398,94	398,94	0,00	0,00	0,00	-2,67	19,98	70,02

Fonte: Banco Central do Brasil

