

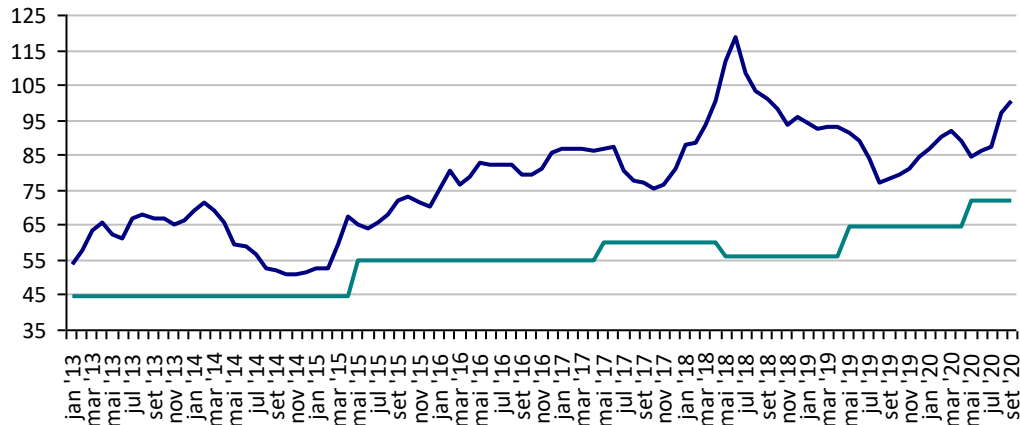
## PREÇOS AGROPECUÁRIOS - MERCADO INTERNO - CMA

PRODUTOS	UF/PRAÇA	UNIDADE	COTAÇÕES		VARIAÇÕES					
			25/09/2020	24/09/2020	DIÁRIA %	07 DIAS %	30 DIAS %	06 MESES %	12 MESES %	24 MESES %
Algodão Pluma	Rondonópolis-MT	R\$/@	100,31	99,88	0,4	2,2	-4,2	9,7	28,0	-1,3
Arroz Casca	Cachoeira do Sul-RS	R\$/50Kg	105,85	106,00	-0,1	0,6	19,0	107,1	133,7	132,4
Boi Gordo	Barra do Garça-MT	R\$/@	239,00	238,00	0,4	3,0	10,1	35,0	63,7	74,5
Feijão Cores	Apucarana-PR	R\$/60Kg	260,00	260,00	0,0	10,6	36,8	20,9	73,3	205,9
Frango	SC	R\$/Kg	3,50	3,50	0,0	0,0	16,7	39,4	40,0	16,7
Milho	Cascavel-PR	R\$/60Kg	58,00	57,00	1,8	7,4	4,5	18,4	68,1	70,6
Soja	Cascavel-PR	R\$/60Kg	150,00	147,00	2,0	5,6	14,9	59,6	81,8	64,8
Suino	Chapecó-SC	R\$/@18,75kg	91,88	91,88	0,0	2,1	6,5	15,3	28,9	71,9
Trigo	Cascavel-PR	R\$/t	1.150,00	1.150,00	0,0	4,5	-4,2	4,5	36,9	27,8

Fonte: CMA

**Preços médios mensais de Algodão em pluma - Rondonópolis-MT**  
(R\$/@)

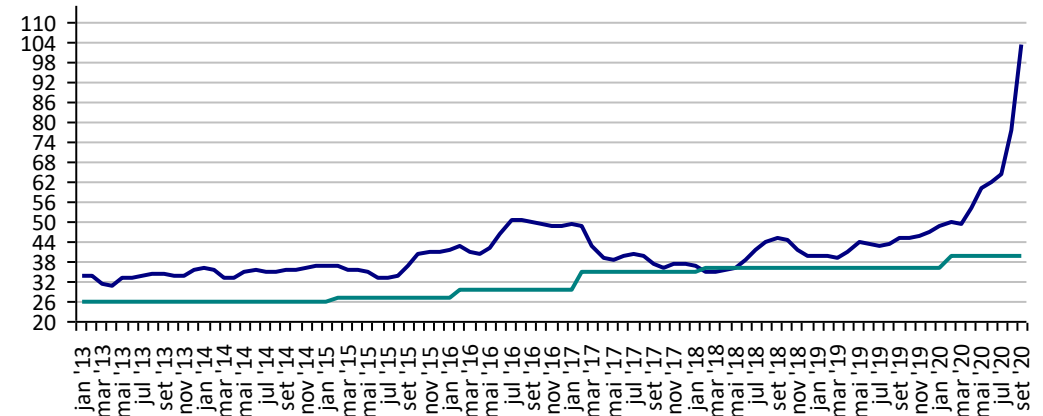
Preço Mínimo: 72



Fonte: CMA

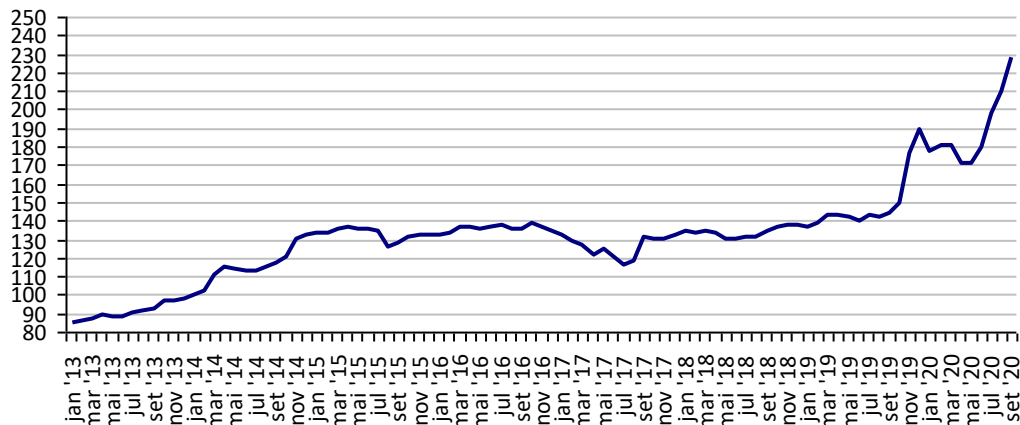
**Preços médios mensais de Arroz em casca - Cachoeira do Sul-RS**  
(R\$/50kg)

Preço Mínimo: 39,63



Fonte: CMA

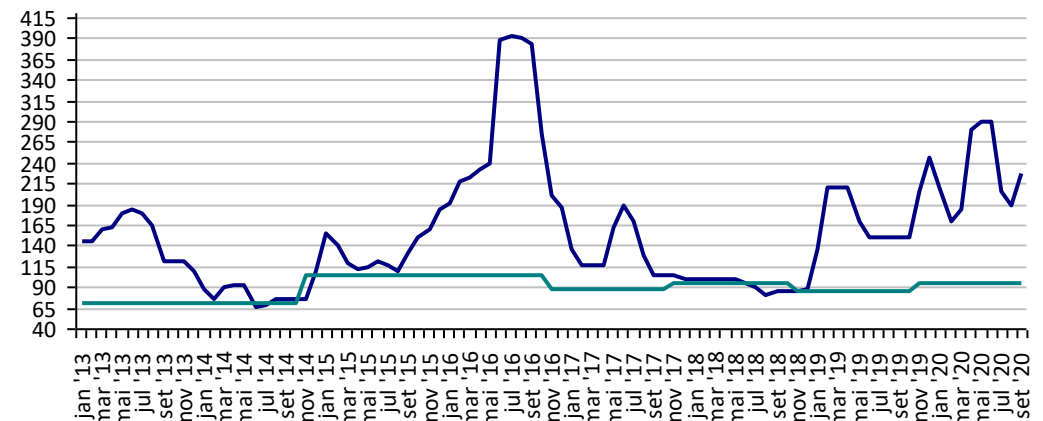
**Preços médios mensais de Boi gordo - Barra do Garça-MT**  
(R\$/@)



Fonte: CMA

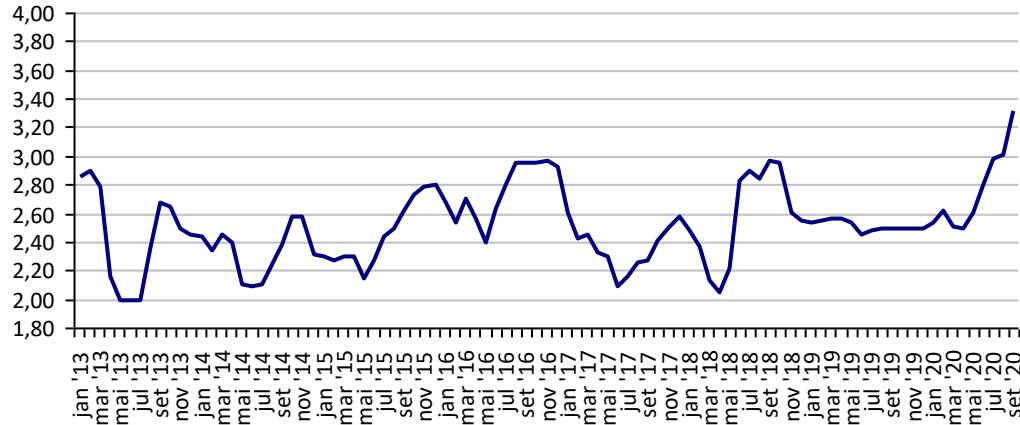
**Preços médios mensais de Feijão cores - Apucarana - PR**  
(R\$/60kg)

Preço Mínimo: 94,2



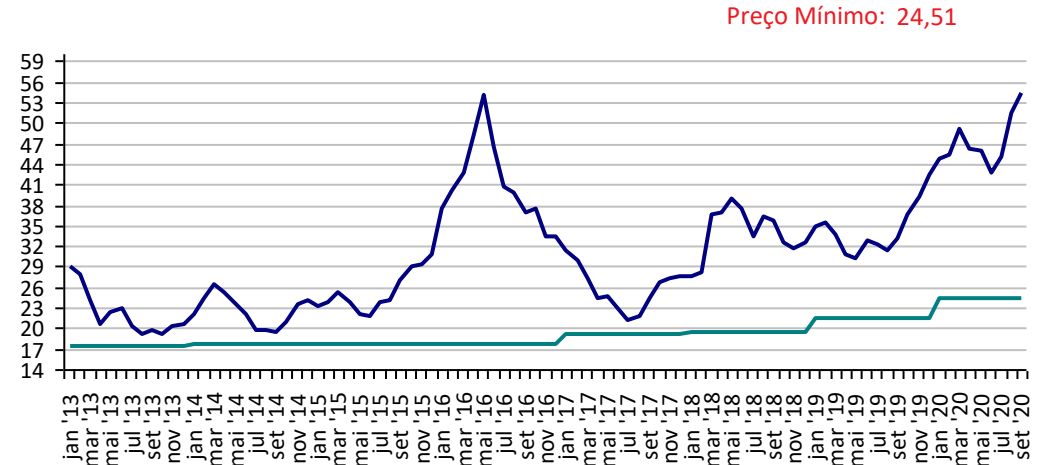
Fonte: CMA

**Preços médios mensais de Frango vivo - Santa Catarina**  
(R\$/kg)



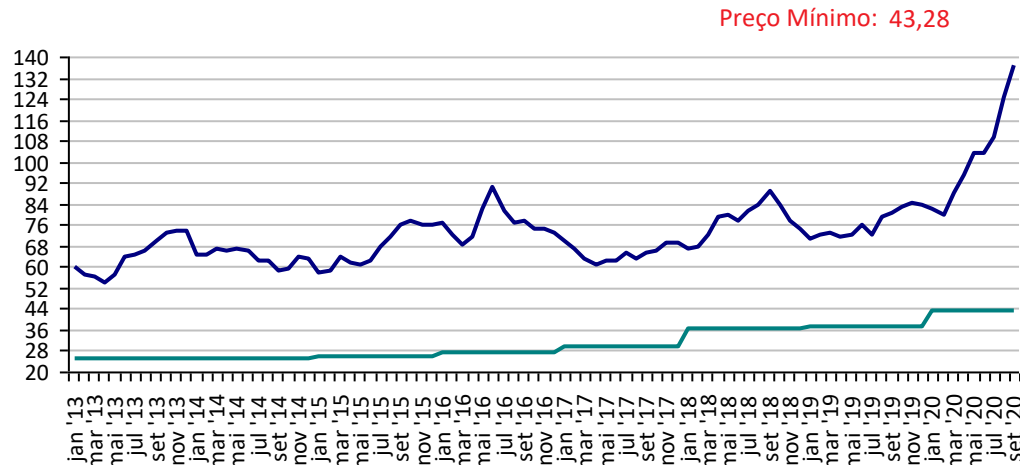
Fonte: CMA

**Preços médios mensais de Milho em grãos - Cascavel-PR**  
(R\$/60kg)



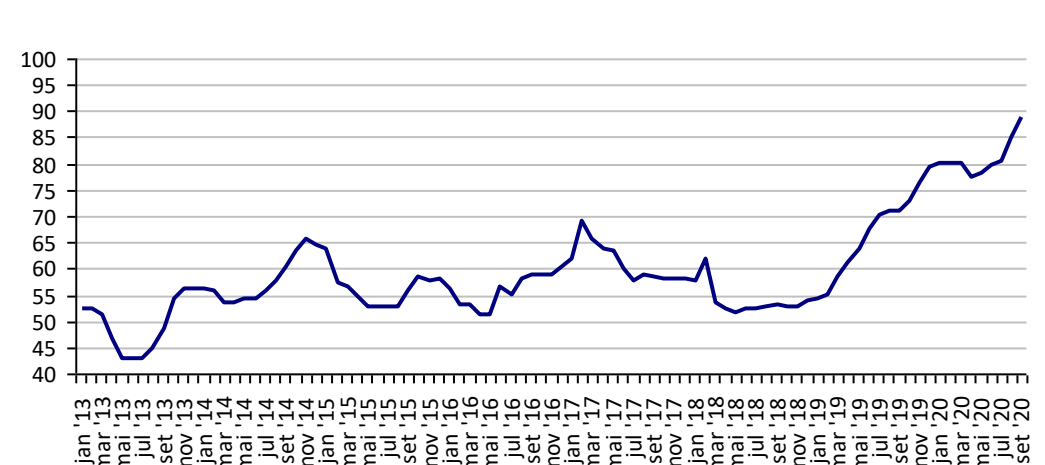
Fonte: CMA

**Preços médios mensais de Soja em grãos - Cascavel-PR**  
(R\$/60kg)



Fonte: CMA

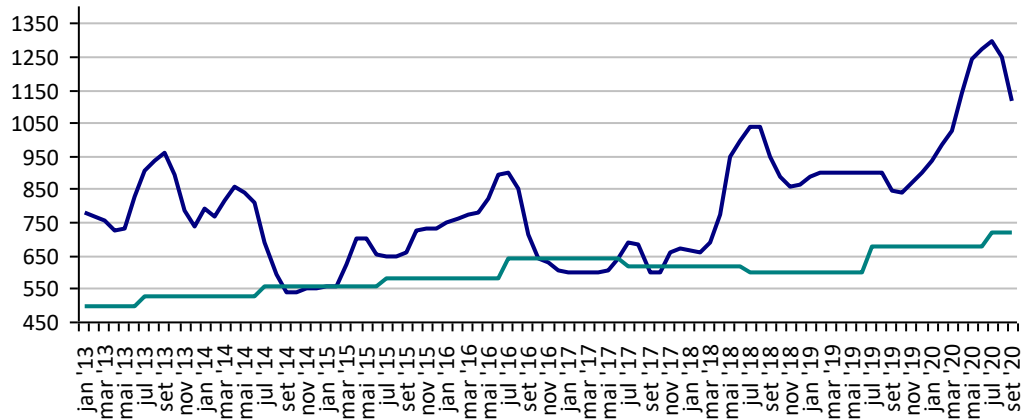
**Preços médios mensais de Suíno vivo - Chapecó-SC**  
(R\$/@ de 18,75kg)



Fonte: CMA

**Preços médios mensais de Trigo em grãos - Cascavel - PR  
(R\$/tonelada)**

Preço Mínimo: 723,17



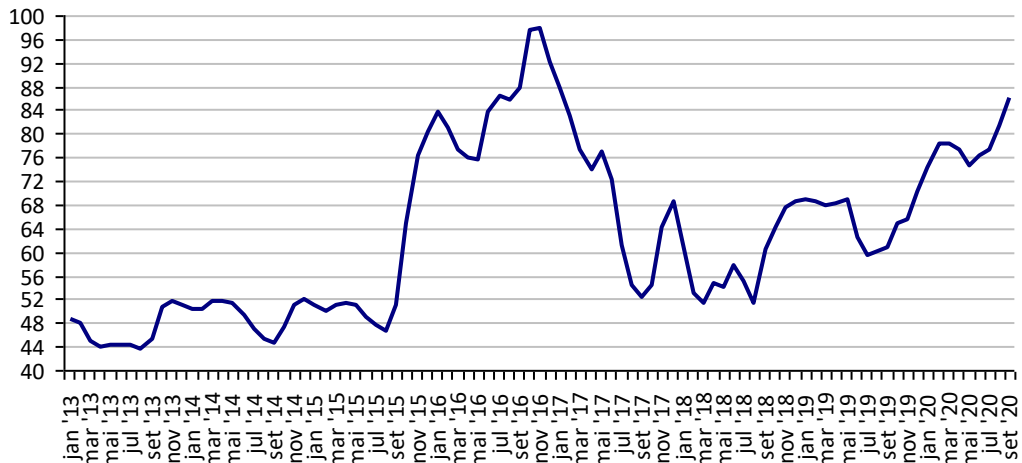
Fonte: CMA

## PREÇOS AGROPECUÁRIOS - MERCADO INTERNO - CEPEA

PRODUTOS	UF/PRAÇA	UNIDADE	COTAÇÕES		VARIAÇÕES					
			25/09/2020	24/09/2020	DIÁRIA %	07 DIAS %	30 DIAS %	06 MESES %	12 MESES %	24 MESES %
Açúcar Cristal	SP	R\$/50Kg	88,03	88,03	0,5	1,3	4,6	17,2	40,7	41,3
Algodão Pluma	SP	R\$/@	316,95	316,68	0,1	2,9	-5,2	8,8	29,4	0,1
Arroz Casca	RS	R\$/50Kg	105,93	106,09	-0,2	0,2	16,3	106,1	130,4	132,0
Boi Gordo	SP	R\$/@	255,65	252,55	1,2	3,1	12,2	26,2	59,1	68,9
Café Arábica	SP	R\$/60Kg	542,53	536,31	1,2	-0,4	-10,0	-6,1	24,0	34,3
Café Robusta	ES	R\$/60Kg	401,91	396,55	1,4	4,2	-2,3	23,8	37,3	26,1
Laranja Pêra	SP	R\$/cx40,8kg	33,88	33,71	0,5	0,9	11,1	-2,1	50,1	4,0
Leite	MG	R\$/Litro	1,95	1,95	0,0	0,0	0,0	34,2	30,2	20,5
Milho Grão	Campinas - SP	R\$/60Kg	62,45	61,28	1,9	6,8	2,9	3,9	60,7	58,0
Soja Grão	Paranaguá - PR	R\$/60Kg	146,63	150,86	-2,8	5,4	9,7	45,7	68,8	51,2
Trigo Grão	PR	R\$/t	1.167,00	1.155,29	1,0	1,8	-2,0	4,3	39,3	37,8

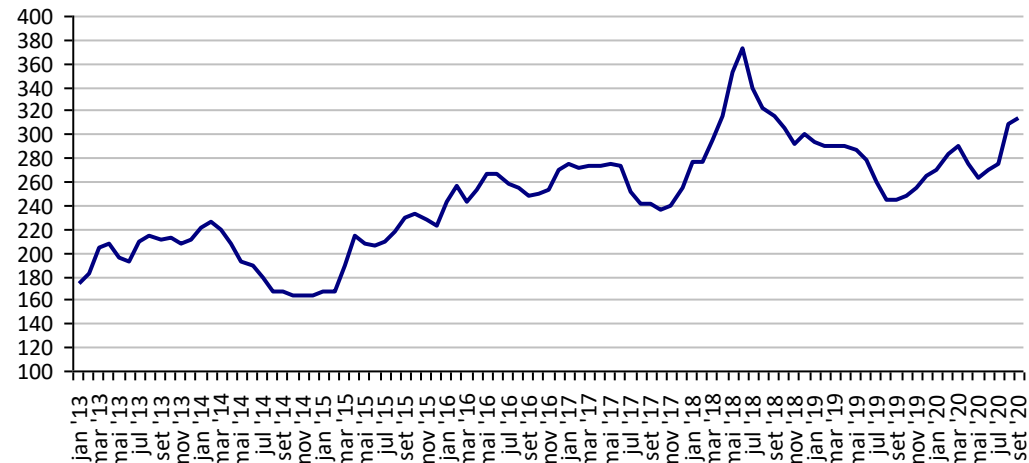
Fonte: CEPEA

**Açúcar Cristal - SP (R\$/50Kg)**



Fonte: CEPEA

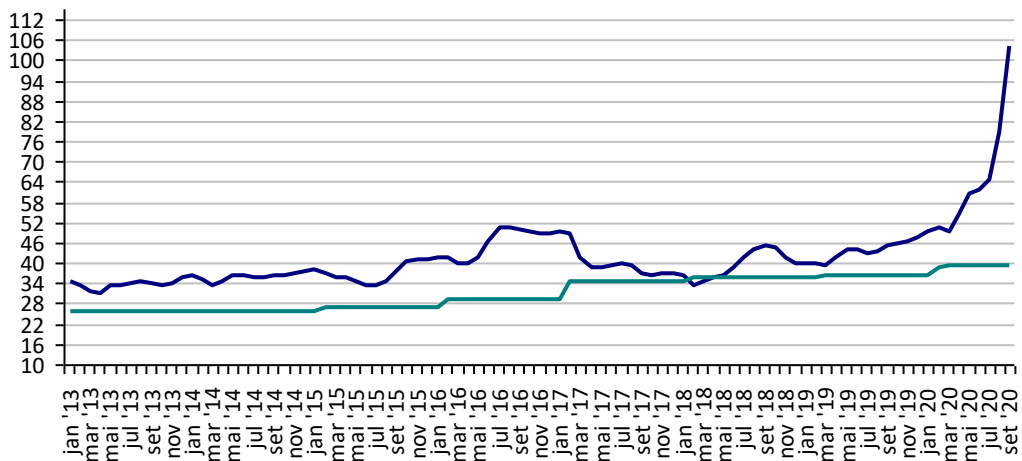
**Algodão em Pluma - SP (R\$/@)**



Fonte: CEPEA

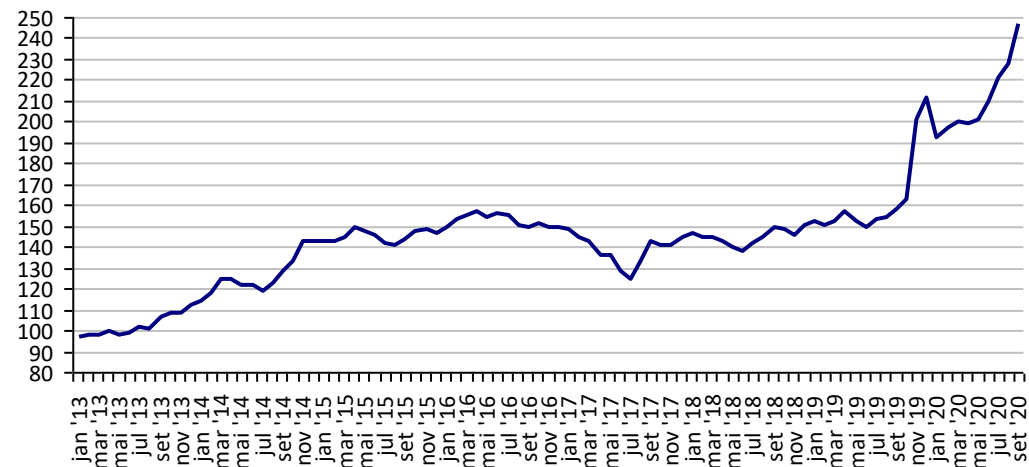
**Arroz em Casca -RS (R\$/50Kg)**

Preço Mínimo: 39,63



Fonte: CEPEA

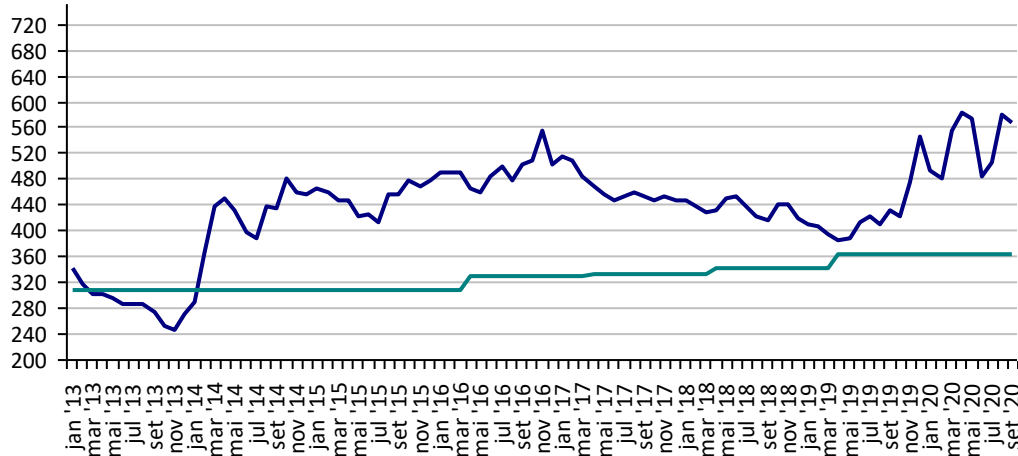
**Boi Gordo - SP (R\$/@)**



Fonte: CEPEA

**Café Arábica - SP (R\$/60Kg)**

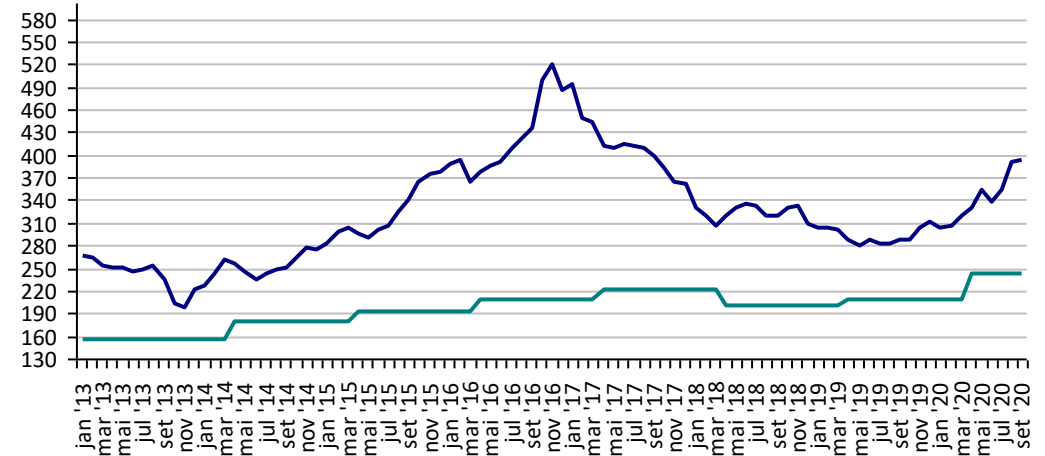
Preço Mínimo: 364,09



Fonte: CEPEA

**Café Robusta - ES (R\$/60Kg)**

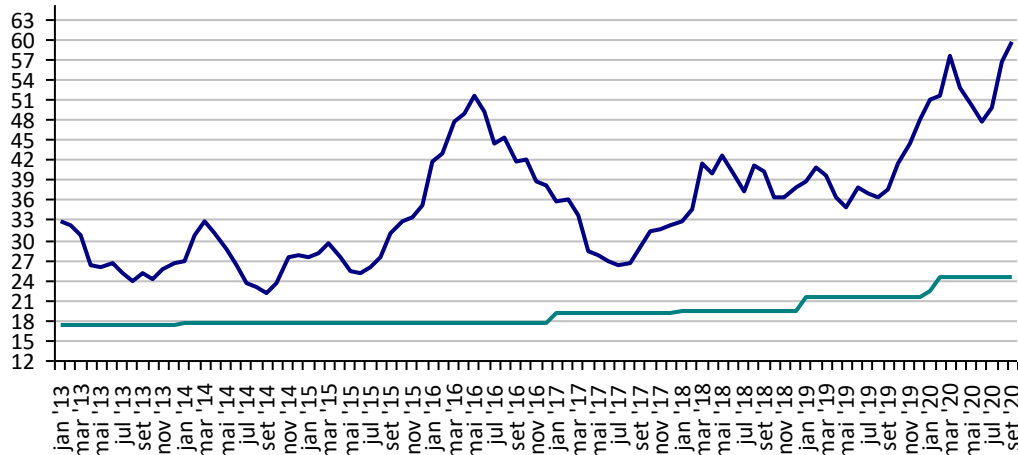
Preço Mínimo: 242,31



Fonte: CEPEA

**Milho Campinas - SP (R\$/60Kg)**

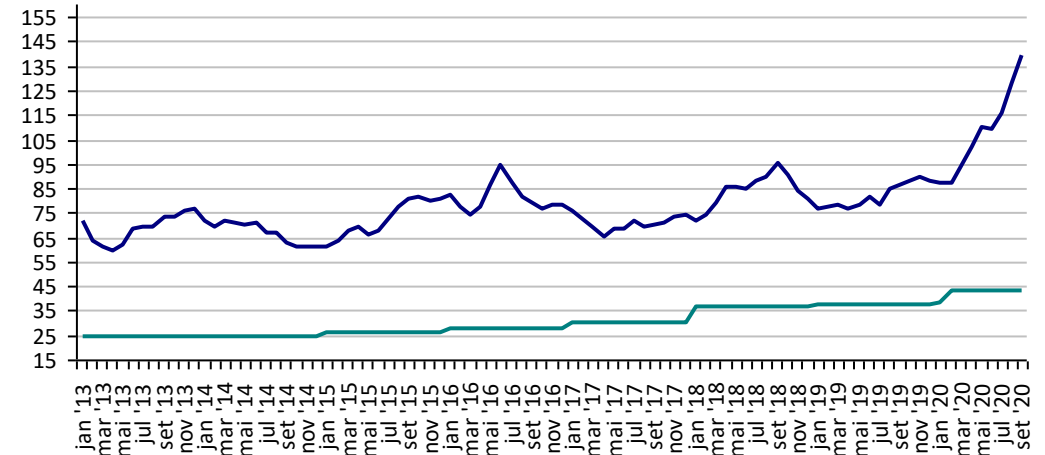
Preço Mínimo: 24,51



Fonte: CEPEA

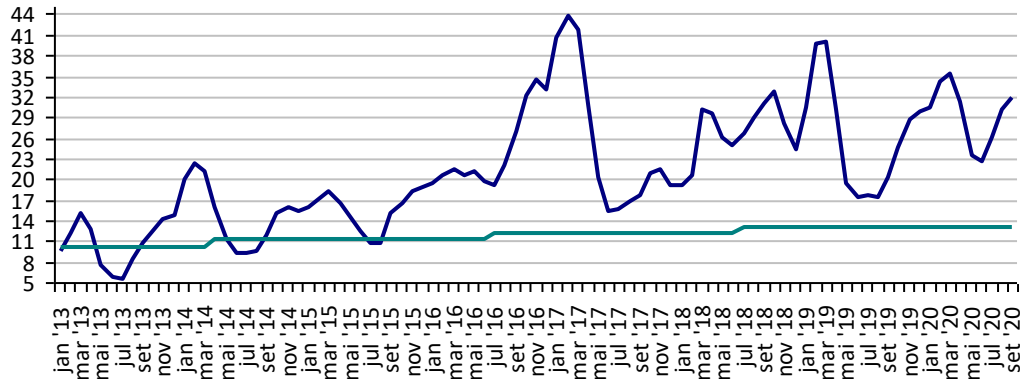
**Soja Paranaguá - PR (R\$/60Kg)**

Preço Mínimo: 43,28



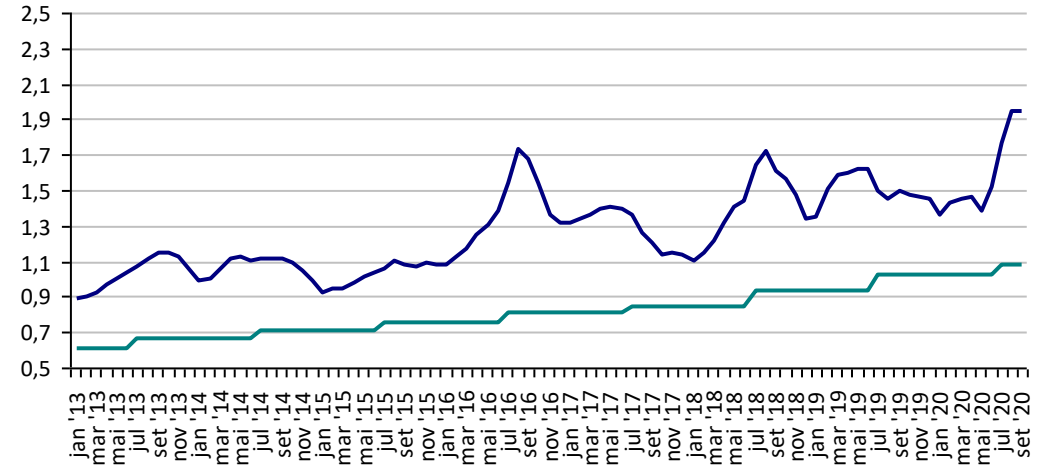
Fonte: CEPEA

**Preços Médios Mensais de Laranja Pêra - Arvore – Mercado – Bebedouro-SP (R\$/cx 40,8kg) Preço Mínimo: 13,2**



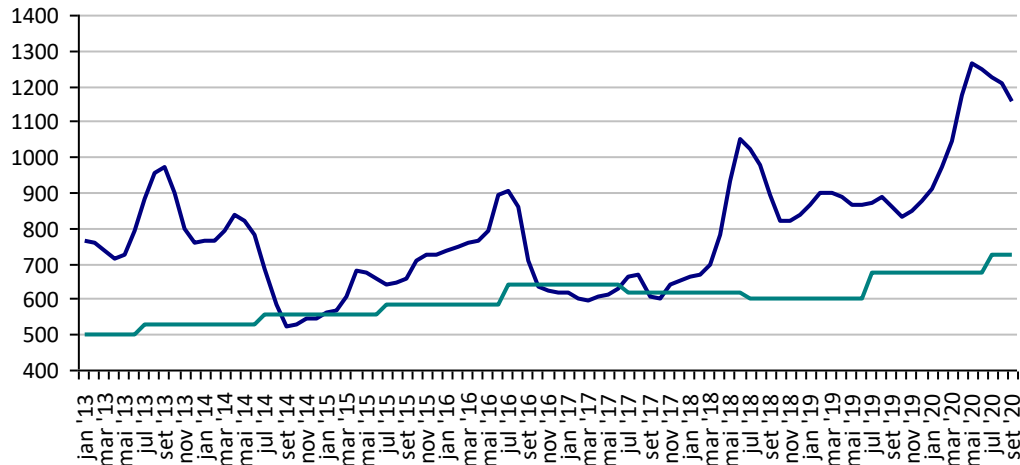
Fonte: CEPEA

**Leite - MG (R\$/Litro) Preço Mínimo: 1,08**



Fonte: CEPEA

**Trigo - PR (R\$/t) Preço Mínimo: 723,17**



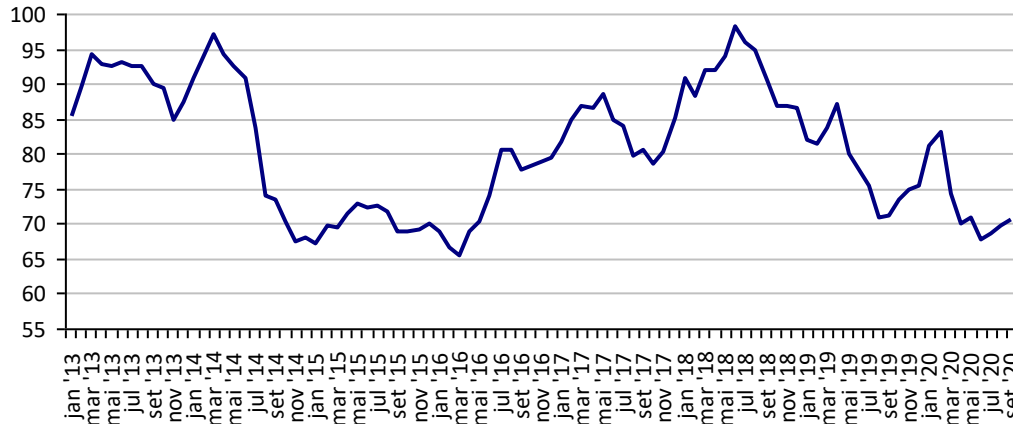
Fonte: CEPEA



## PREÇOS AGROPECUÁRIOS - MERCADO EXTERNO

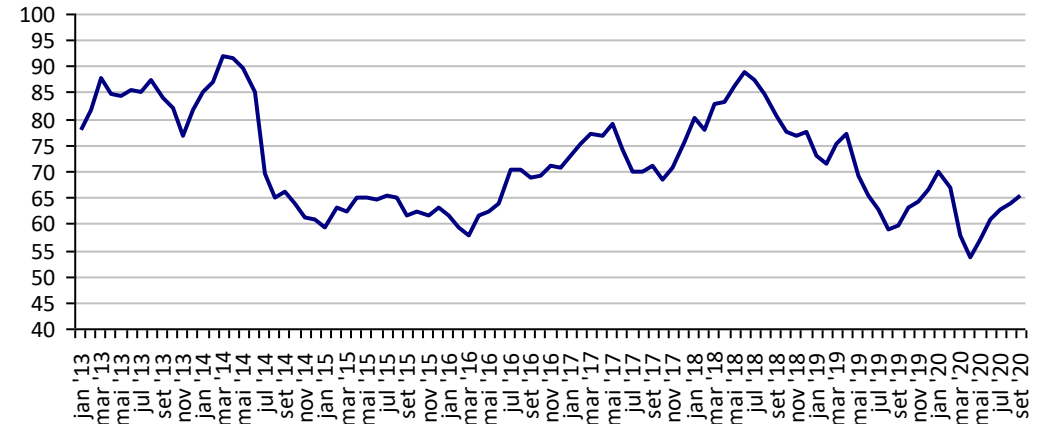
PRODUTOS	UF/PRAÇA	UNIDADE	COTAÇÕES		VARIAÇÕES					
			25/09/2020	24/09/2020	DIÁRIA %	07 DIAS %	30 DIAS %	06 MESES %	12 MESES %	24 MESES %
Algodão Pluma	New York	US\$/Lb	65,95	65,25	1,1	0,2	0,6	30,1	11,4	-16,5
Algodão Pluma	Liverpool A	US\$/Lb	70,60	70,70	-0,1	-1,5	-1,4	6,6	-1,1	-19,8
Arroz Casca	Bangkok	US\$/t	508,00	508,00	0,0	-4,0	-6,1	-1,7	15,2	18,1
Café	New York	US\$/Lb	113,65	110,50	2,9	-3,8	-7,5	-4,7	12,7	16,3
Café	Londres	US\$/t	1.358,00	1.410,00	-3,7	-6,7	-10,7	12,7	3,3	-10,1
Milho	Chicago	US\$/bs	3,65	3,68	-0,9	-2,7	7,3	7,0	-1,9	0,6
Soja	Chicago	US\$/bs	10,02	10,15	-1,2	-2,5	9,0	13,6	12,8	17,9
Trigo	Argentina	US\$/t	230,00	230,00	0,0	0,0	0,0	7,0	15,0	7,0
Trigo	Kansas	US\$/t	174,63	177,93	-1,9	-2,5	5,6	-2,4	16,4	-8,8

**Preços médios mensais de Algodão em pluma - Liverpool A  
(US\$ cents/Libra)**



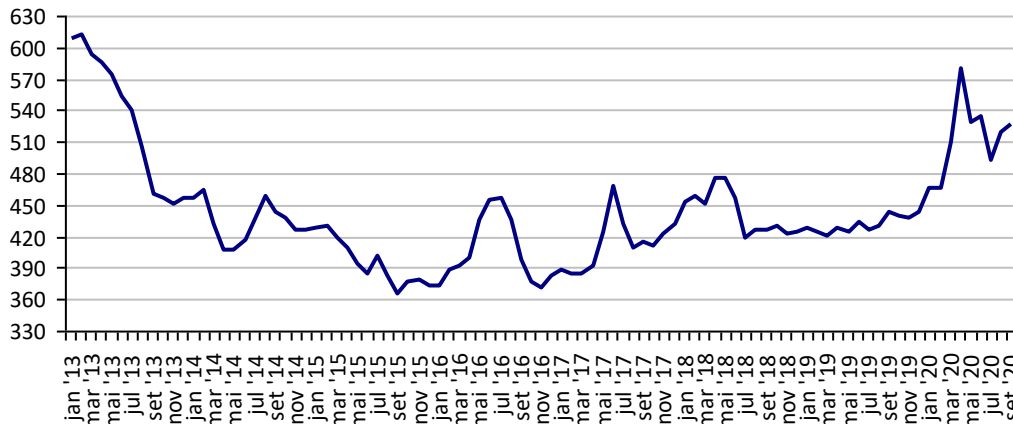
Fonte: Liverpool

**Preços médios mensais de Algodão em pluma - NY  
(US\$ cents/£)**



Fonte: Bolsa de Nava Iorque

**Preços médios mensais de Arroz 100% inteiro - Bangkok  
(US\$/Tonelada)**



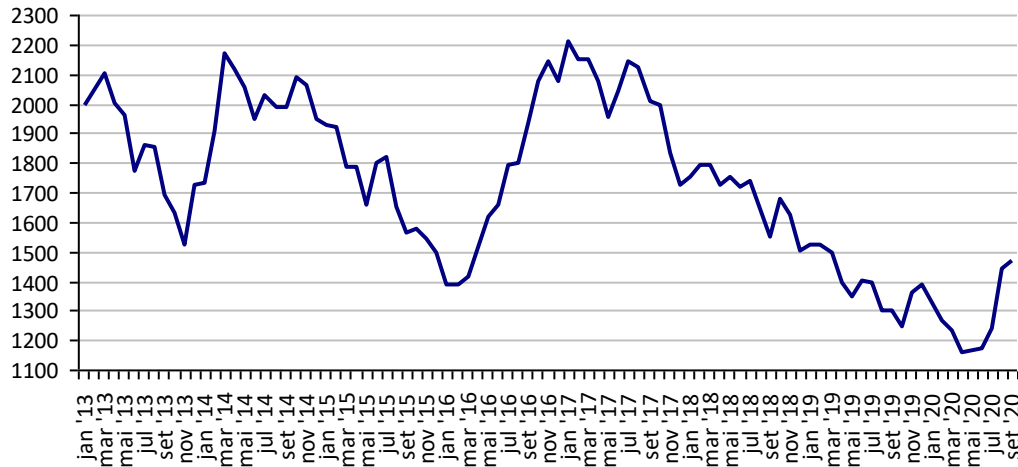
Fonte: Bolsa de Bangkok

**Preços médios mensais de Café Arábica - Nova Iorque - 1ª entrega  
(US\$/libra-peso)**



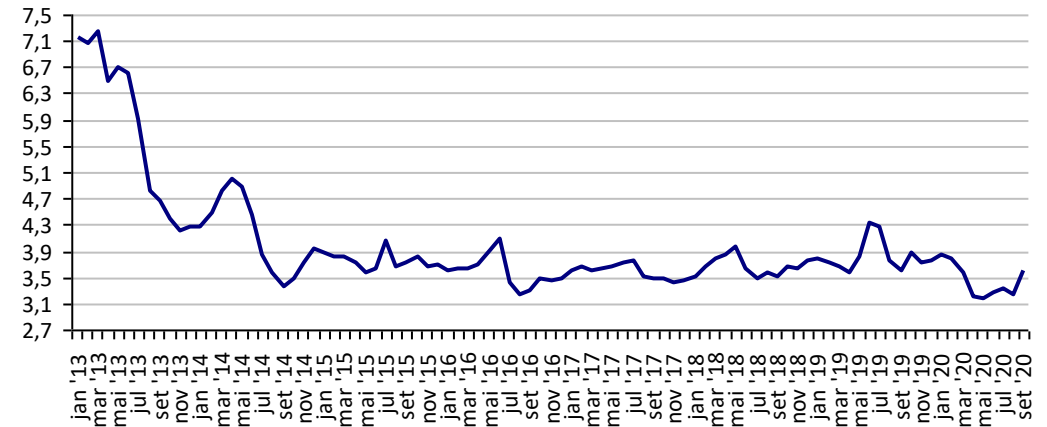
Fonte: Bolsa de Nova Iorque

Preços médios mensais de Café Robusta - Londres (US\$/t)



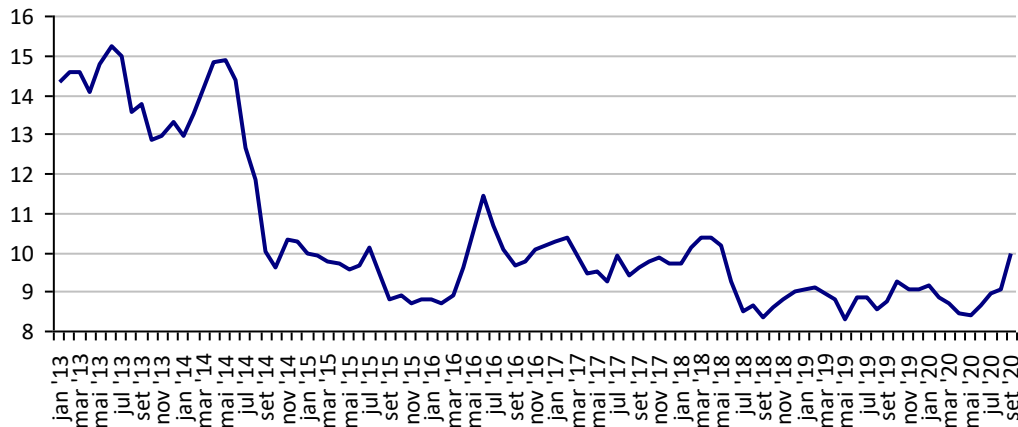
Fonte: ICE Futures Europe

Preços médios mensais de Milho - Chicago - 1ª entrega (US\$/bushell)



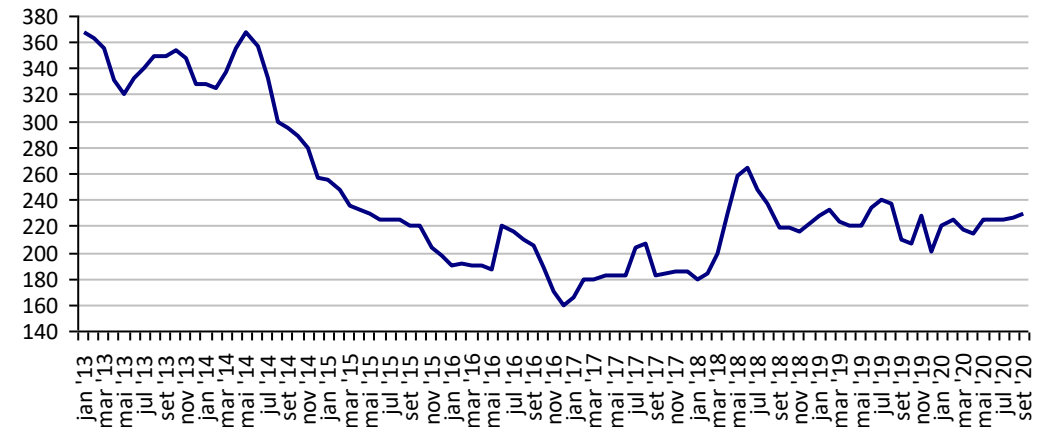
Fonte: CBOT

Preços médios mensais de Soja em grãos - Chicago - 1ª entrega (US\$/bushell)



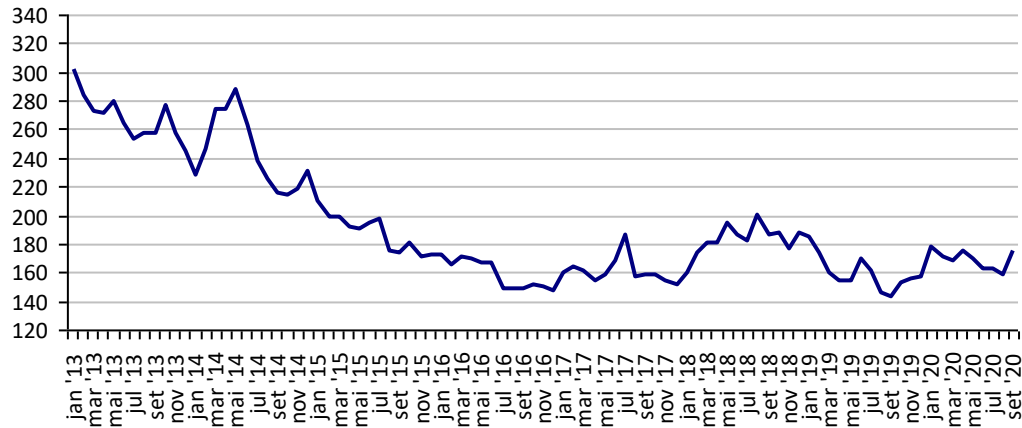
Fonte: CBOT

Preços médios mensais de Trigo em grãos - Argentina (US\$/t)



Fonte: CMA

**Preços médios mensais de Trigo em grãos HRW - Kansas**  
**(US\$/t)**



Fonte: Bolsa de Kansas

## PREÇOS AGROPECUÁRIOS - COTAÇÕES PRINCIPAIS MOEDAS

PRODUTOS	UF/PRAÇA	UNIDADE	COTAÇÕES		VARIAÇÕES					
			25/09/2020	24/09/2020	DIÁRIA %	07 DIAS %	30 DIAS %	06 MESES %	12 MESES %	24 MESES %
Taxa de cambio (R\$)	Brasil	US\$	5,57	5,57	-0,08	5,25	-0,02	7,89	34,24	37,21
	Brasil	Peso Argentina	0,07	0,07	-0,18	4,60	-2,65	-8,33	1,17	-29,89
	Brasil	Libra Esterlina	7,07	7,10	-0,34	3,29	-3,66	10,63	38,20	32,27
	Brasil	Euro	6,47	6,50	-0,51	3,13	-1,69	13,76	42,56	35,57
Índice de Commodities Agrícola - (IC-Br)			268,54	268,54	0,00	0,00	0,00	20,43	37,75	29,75

Fonte: Banco Central do Brasil

Índice de Commodities Agrícola - Brasil Agropecuária  
(IC-Br)

