

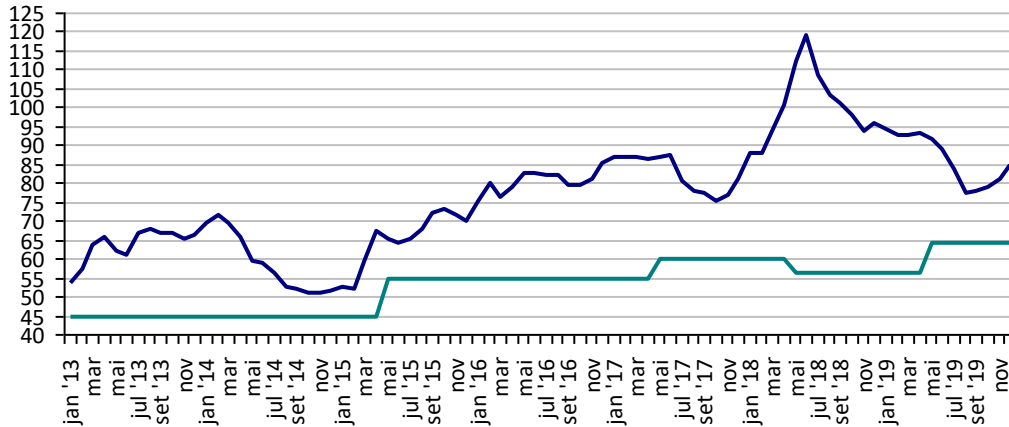
PREÇOS AGROPECUÁRIOS - MERCADO INTERNO - CMA

PRODUTOS	UF/PRAÇA	UNIDADE	COTAÇÕES		VARIAÇÕES					
			27/12/2019	26/12/2019	DIÁRIA %	07 DIAS %	30 DIAS %	06 MESES %	12 MESES %	24 MESES %
Algodão Pluma	Rondonópolis-MT	R\$/@	85,4	85,4	0,0	-0,3	3,1	-1,4	-12,4	0,4
Arroz Casca	Cachoeira do Sul-RS	R\$/50Kg	47,5	47,3	0,3	0,2	3,3	10,6	19,9	27,7
Boi Gordo	Barra do Garça-MT	R\$/@	182,0	182,0	0,0	0,6	-15,0	28,2	31,9	35,8
Feijão Cores	Apucarana-PR	R\$/60Kg	245,0	245,0	0,0	0,0	-5,8	63,3	172,2	145,0
Frango	SC	R\$/Kg	2,5	2,5	0,0	0,0	0,0	-0,4	-2,4	-4,2
Milho	Cascavel-PR	R\$/60Kg	43,0	43,0	0,0	0,0	3,6	26,5	30,3	53,6
Soja	Cascavel-PR	R\$/60Kg	84,0	84,0	0,0	0,0	-1,2	12,0	15,9	22,3
Suino	Chapecó-SC	R\$/@18,75kg	80,6	80,6	0,0	0,0	2,4	16,2	48,3	38,7
Trigo	Cascavel-PR	R\$/t	900,0	900,0	0,0	0,0	0,0	0,0	2,3	34,3

Fonte: CMA

Preços médios mensais de Algodão em pluma - Rondonópolis-MT
(R\$/@)

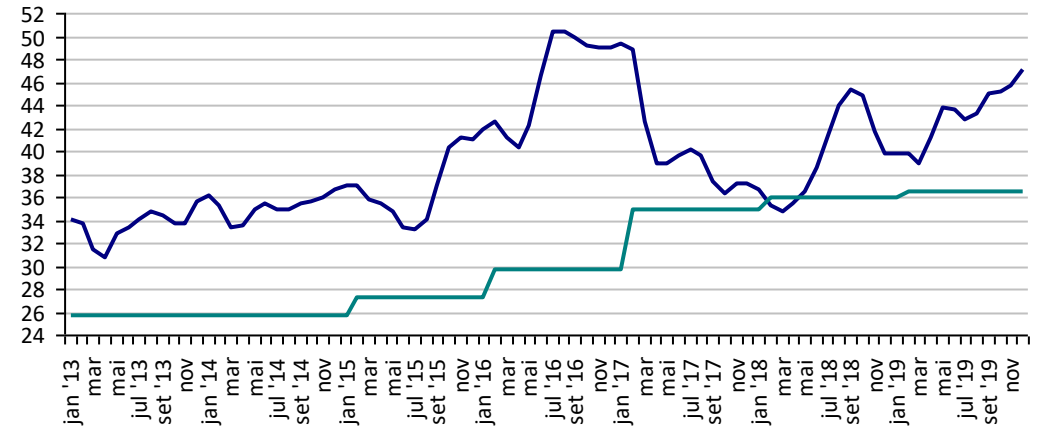
Preço Mínimo: 64,42



Fonte: CMA

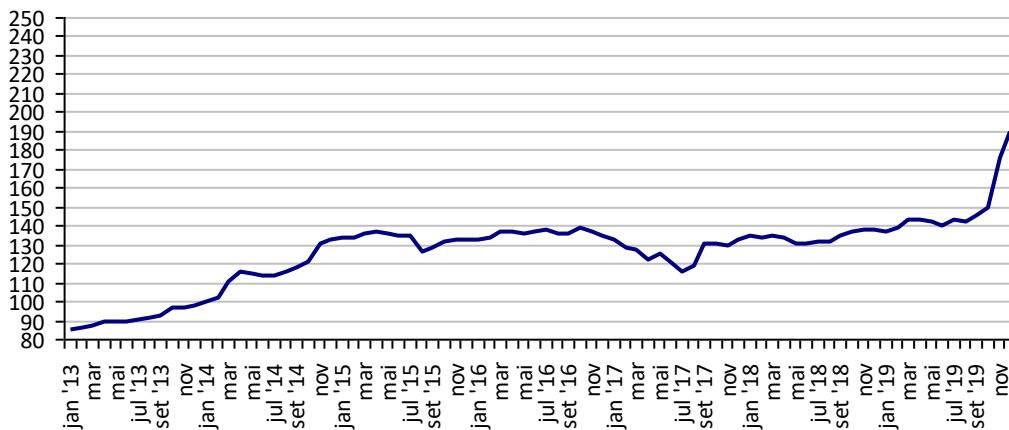
Preços médios mensais de Arroz em casca - Cachoeira do Sul-RS
(R\$/50kg)

Preço Mínimo: 36,44



Fonte: CMA

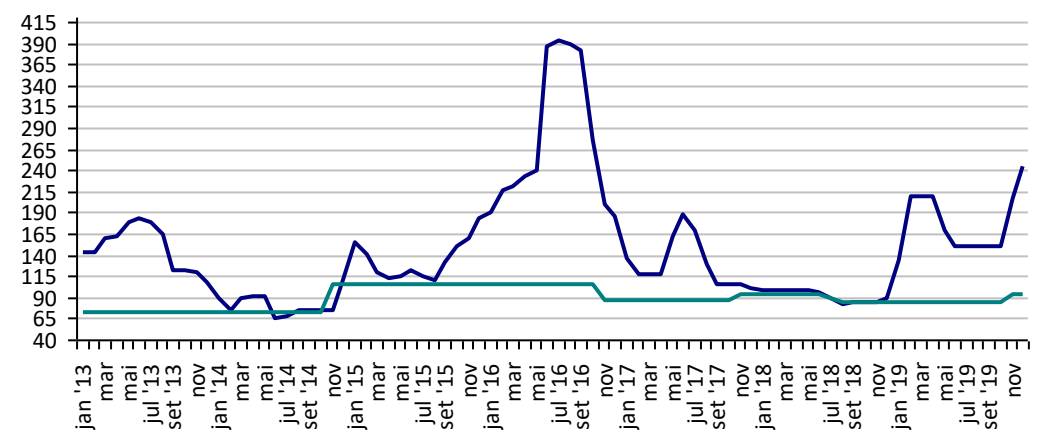
Preços médios mensais de Boi gordo - Barra do Garça-MT
(R\$/@)



Fonte: CMA

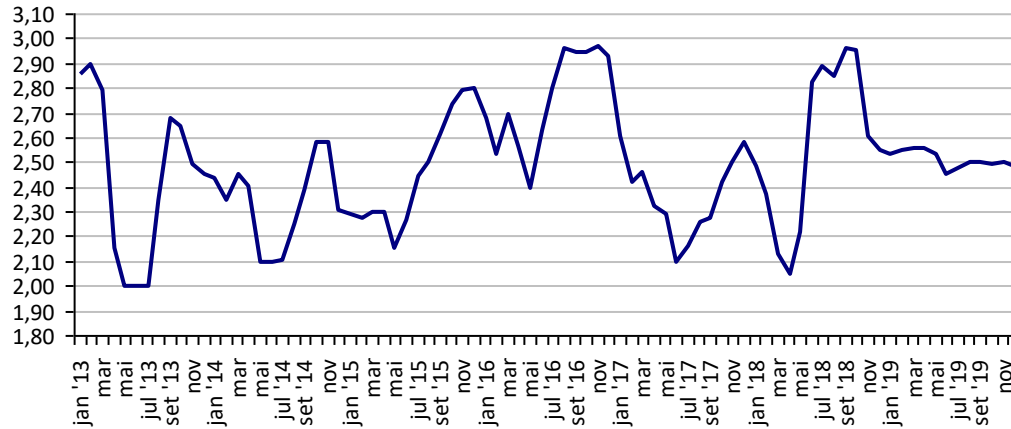
Preços médios mensais de Feijão cores - Apucarana - PR
(R\$/60kg)

Preço Mínimo: 94,2



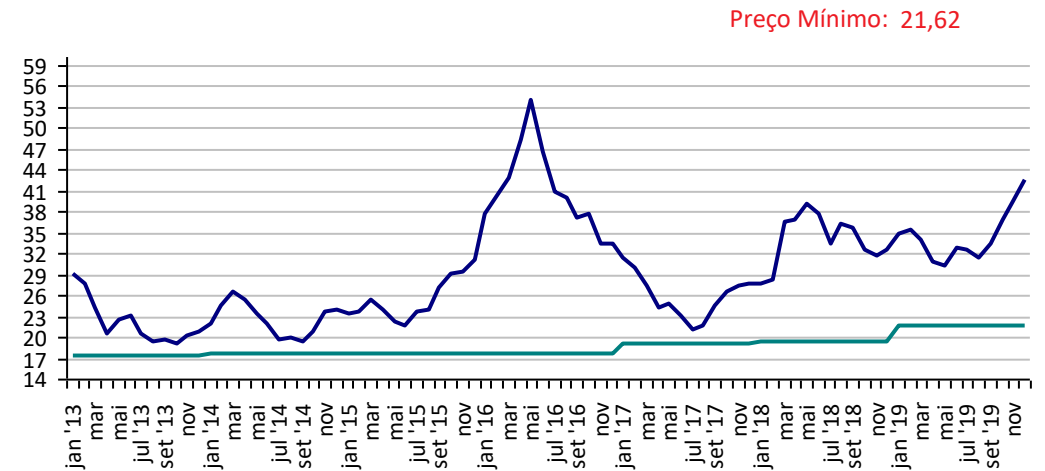
Fonte: CMA

Preços médios mensais de Frango vivo - Santa Catarina (R\$/kg)



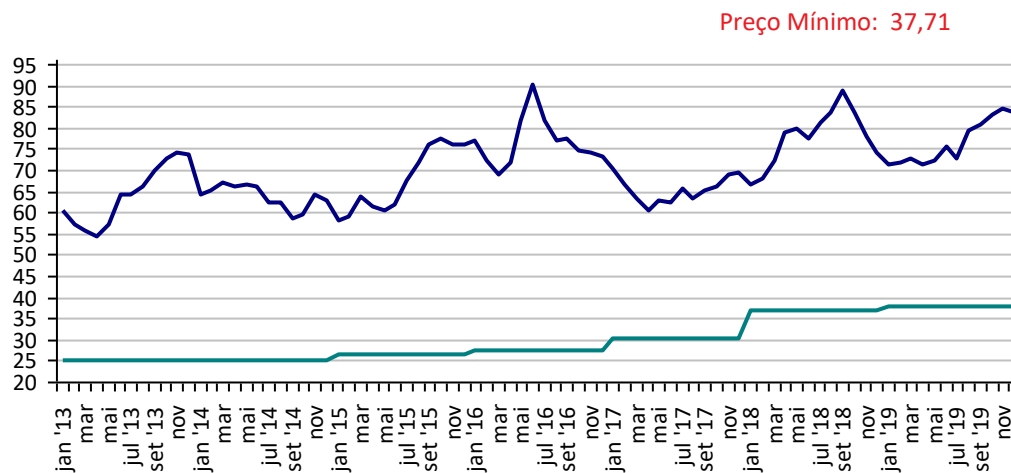
Fonte: CMA

Preços médios mensais de Milho em grãos - Cascavel-PR (R\$/60kg)



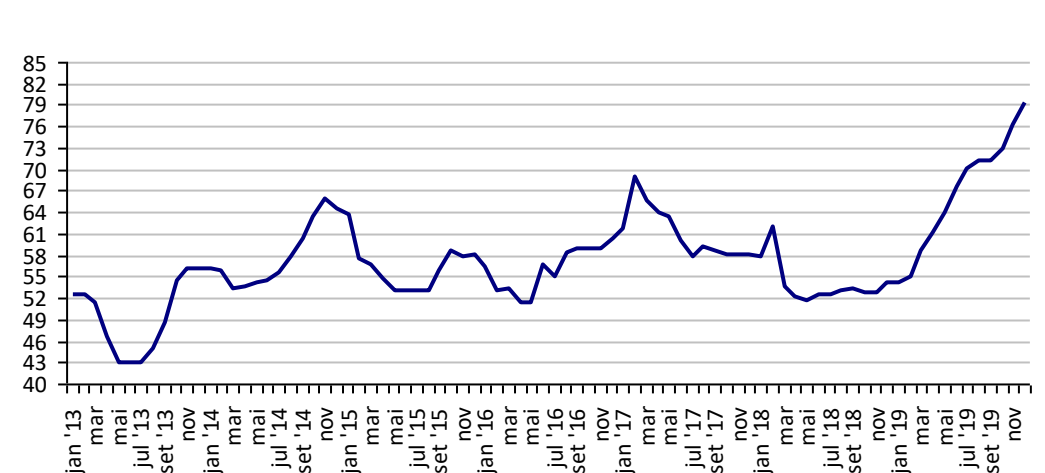
Fonte: CMA

Preços médios mensais de Soja em grãos - Cascavel-PR (R\$/60kg)



Fonte: CMA

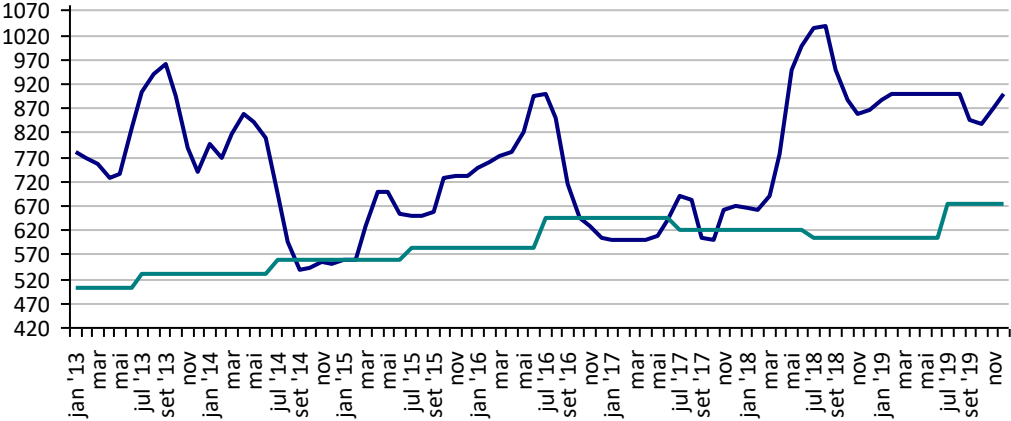
Preços médios mensais de Suíno vivo - Chapecó-SC (R\$/@ de 18,75kg)



Fonte: CMA

Preços médios mensais de Trigo em grãos - Cascavel - PR
(R\$/tonelada)

Preço Mínimo: 676,17



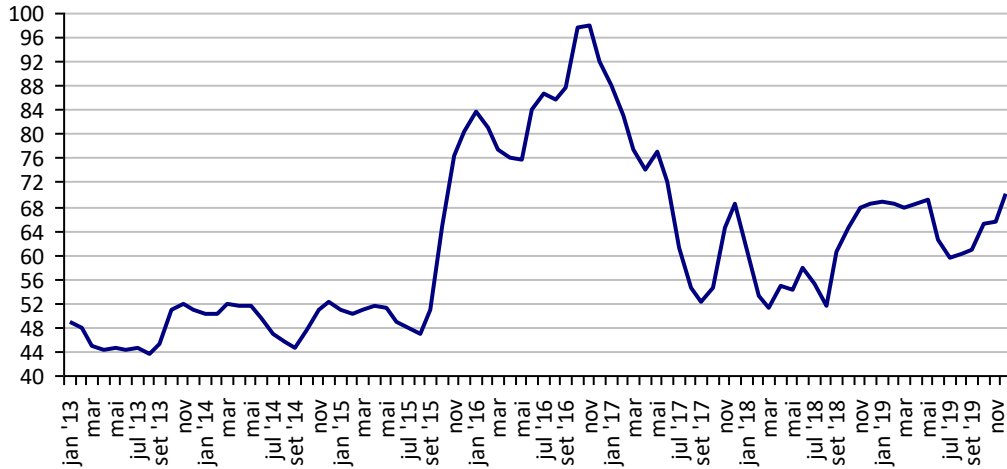
Fonte: CMA

PREÇOS AGROPECUÁRIOS - MERCADO INTERNO - CEPEA

PRODUTOS	UF/PRAÇA	UNIDADE	COTAÇÕES		VARIAÇÕES					
			27/12/2019	26/12/2019	DIÁRIA %	07 DIAS %	30 DIAS %	06 MESES %	12 MESES %	24 MESES %
Açúcar Cristal	SP	R\$/50Kg	74,3	74,3	0,3	1,9	14,1	20,9	8,9	9,9
Algodão Pluma	SP	R\$/@	268,9	268,9	0,0	0,2	2,5	-1,0	-12,6	0,8
Arroz Casca	RS	R\$/50Kg	48,1	48,3	-0,3	-0,1	2,5	10,8	20,0	28,7
Boi Gordo	SP	R\$/@	198,9	210,4	-5,5	-5,1	-13,9	26,8	31,4	35,4
Café Arábica	SP	R\$/60Kg	543,5	539,8	0,7	1,4	7,1	25,1	31,2	21,2
Café Robusta	ES	R\$/60Kg	305,1	302,3	0,9	-0,7	-2,7	3,7	0,7	-14,3
Laranja Pêra	SP	R\$/cx40,8kg	31,0	31,0	0,0	0,0	12,7	74,4	28,5	72,2
Leite	MG	R\$/Litro	1,5	1,5	0,0	0,0	-0,5	-10,3	8,0	27,6
Milho Grão	Campinas - SP	R\$/60Kg	48,5	48,4	0,1	0,4	1,1	24,7	24,0	43,7
Soja Grão	Paranaguá - PR	R\$/60Kg	87,6	87,1	0,5	0,2	-3,5	7,1	9,0	19,7
Trigo Grão	PR	R\$/t	877,0	877,0	0,0	0,0	0,7	1,8	4,2	30,4

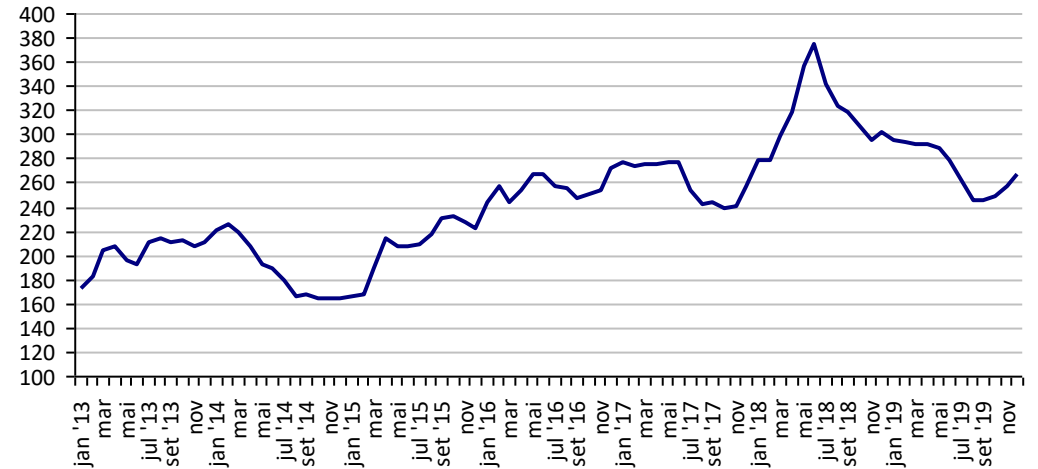
Fonte: CEPEA

Açúcar Cristal - SP (R\$/50Kg)



Fonte: CEPEA

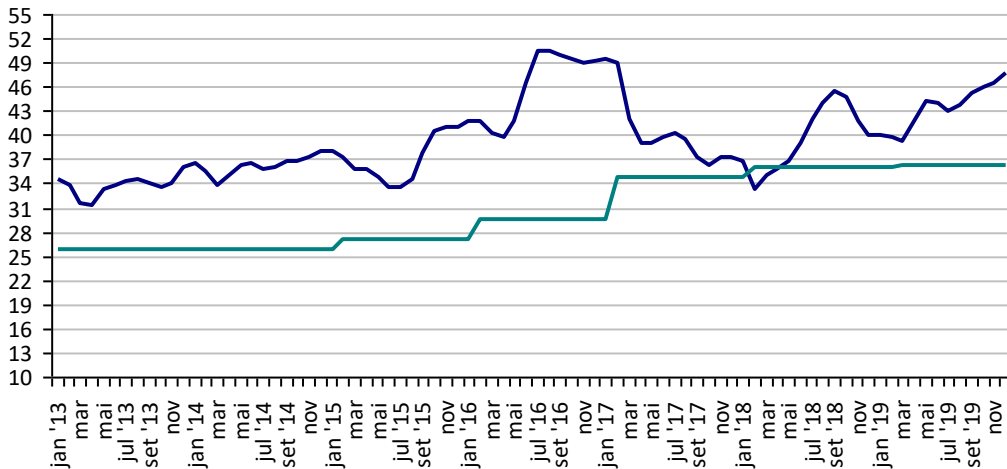
Algodão em Pluma - SP (R\$/@)



Fonte: CEPEA

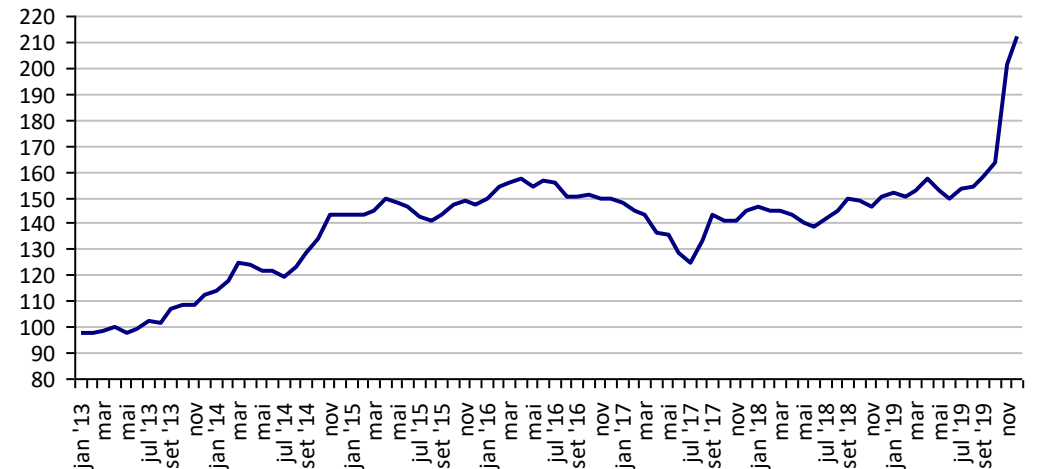
Arroz em Casca - RS (R\$/50Kg)

Preço Mínimo: 36,44



Fonte: CEPEA

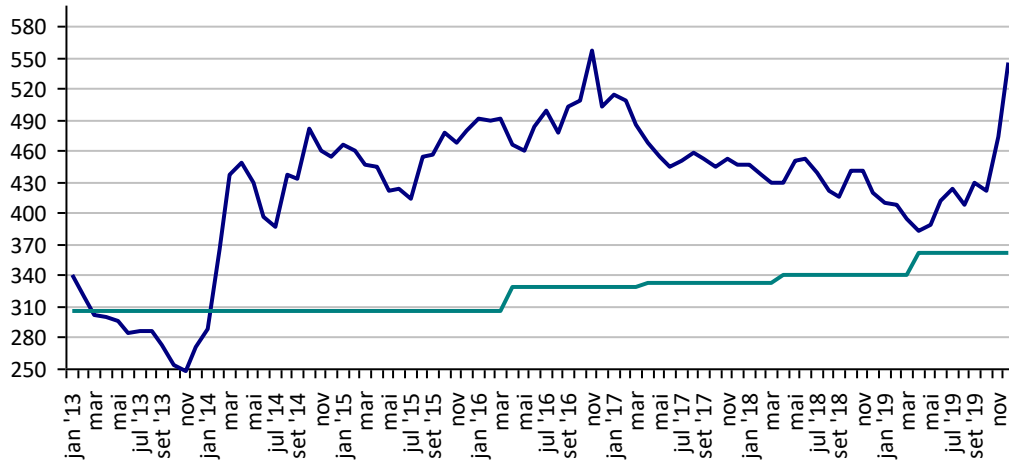
Boi Gordo - SP (R\$/@)



Fonte: CEPEA

Café Arábica - SP (R\$/60Kg)

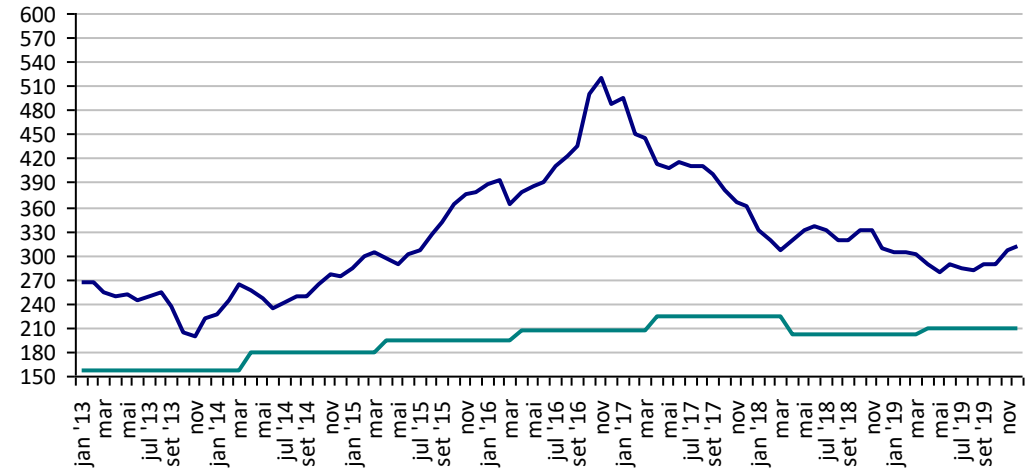
Preço Mínimo: 362,53



Fonte: CEPEA

Café Robusta -ES (R\$/60Kg)

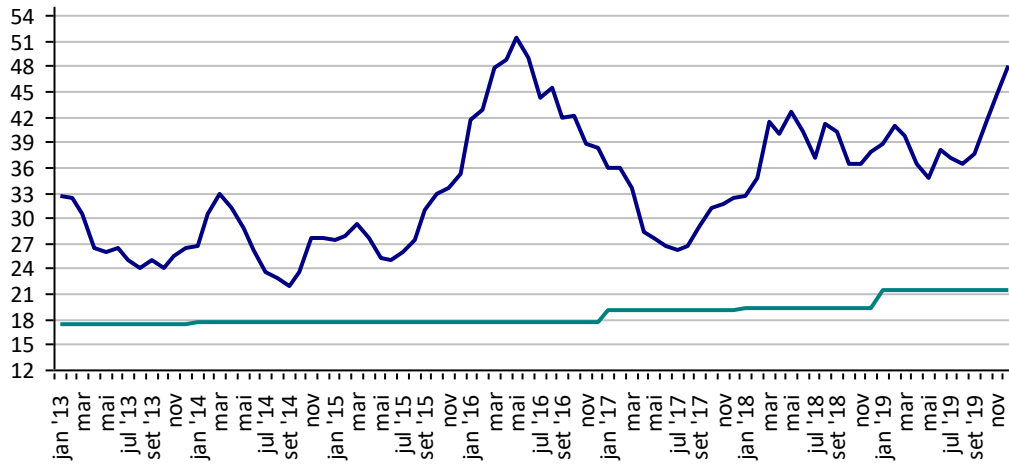
Preço Mínimo: 210,13



Fonte: CEPEA

Milho Campinas - SP (R\$/60Kg)

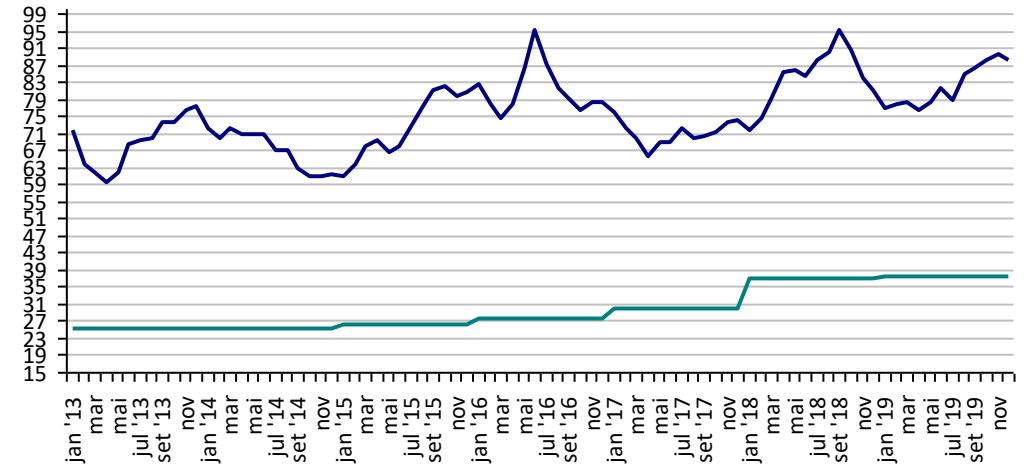
Preço Mínimo: 21,62



Fonte: CEPEA

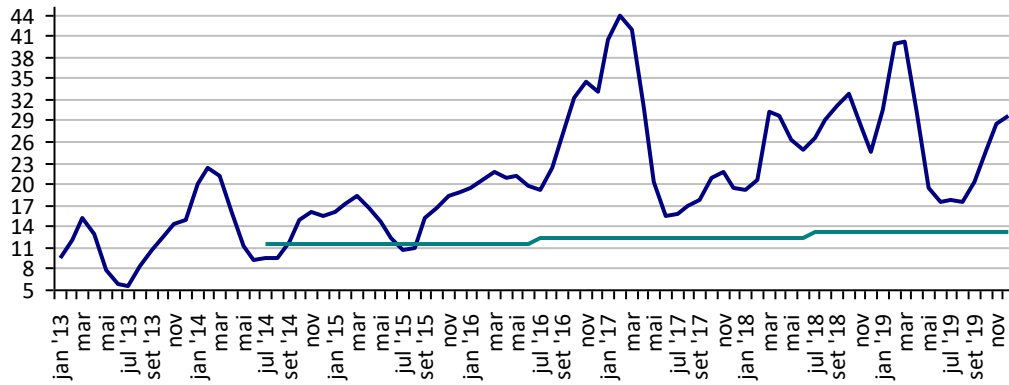
Soja Paranaguá - PR (R\$/60Kg)

Preço Mínimo: 37,71



Fonte: CEPEA

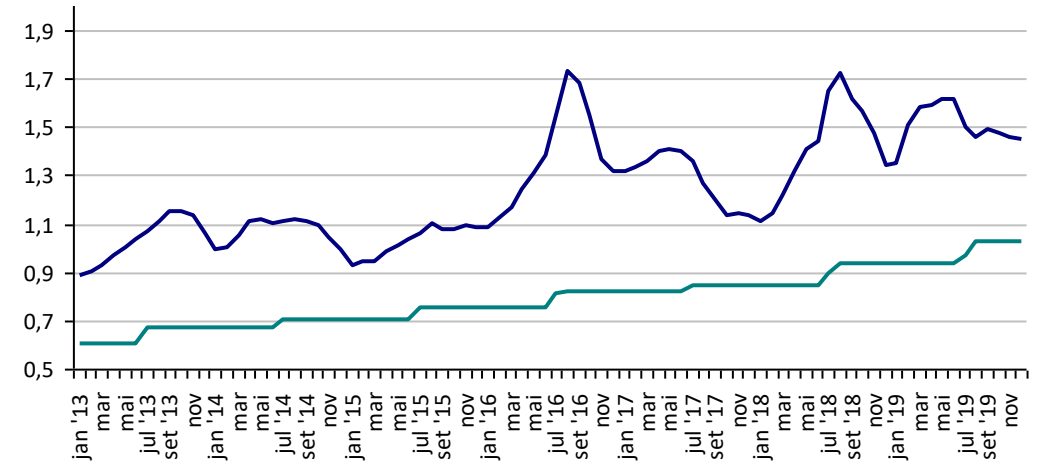
Preços Médios Mensais de Laranja Pêra - Arvore – Mercado – Bebedouro-SP (R\$/cx 40,8kg) Preço Mínimo: 13,2



Fonte: CEPEA

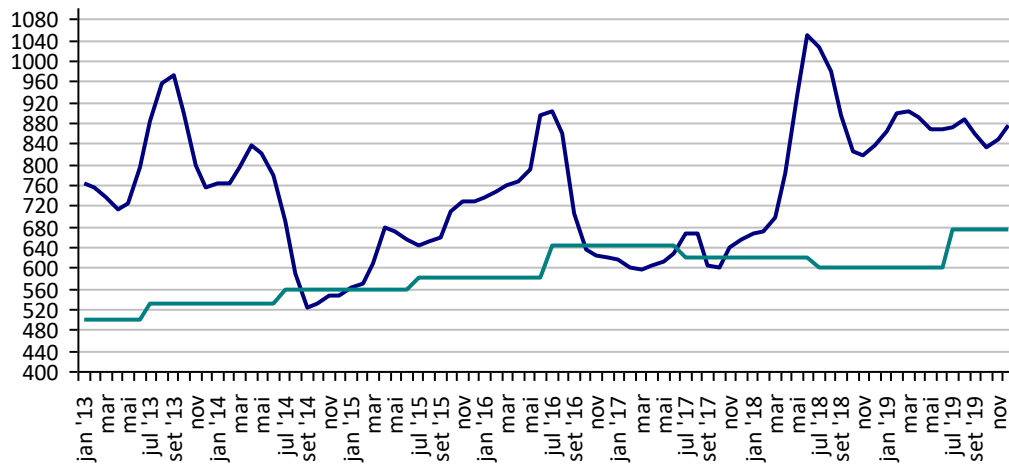
Leite - MG (R\$/Litro)

Preço Mínimo: 1,03



Fonte: CEPEA

Trigo - PR (R\$/t) Preço Mínimo: 676,17

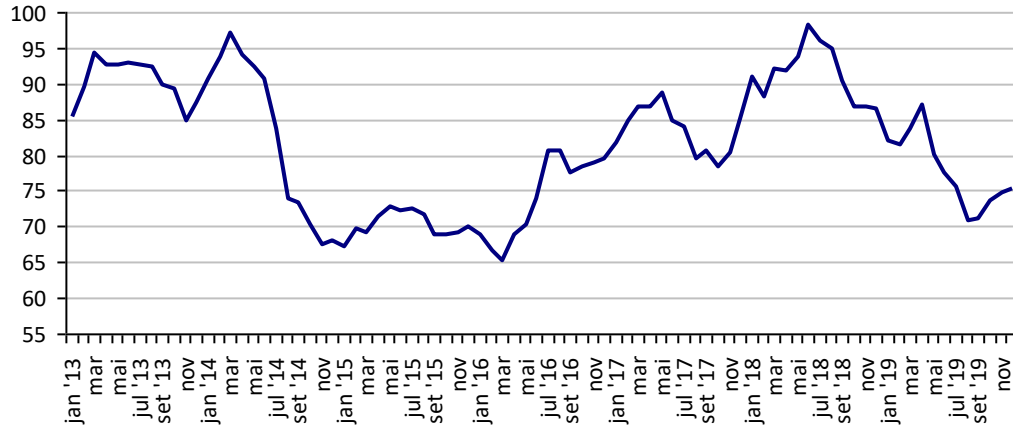


Fonte: CEPEA

PREÇOS AGROPECUÁRIOS - MERCADO EXTERNO

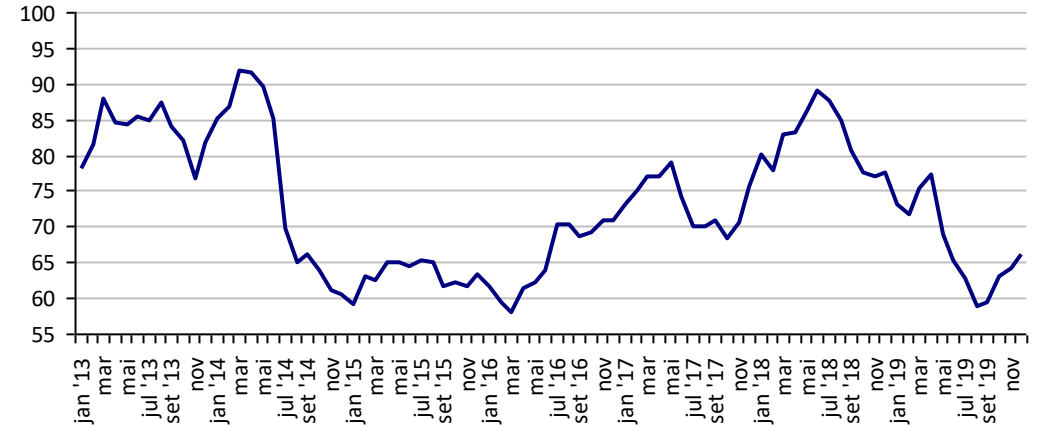
PRODUTOS	UF/PRAÇA	UNIDADE	COTAÇÕES		VARIACIONES					
			27/12/2019	26/12/2019	DIÁRIA %	07 DIAS %	30 DIAS %	06 MESES %	12 MESES %	24 MESES %
Algodão Pluma	New York	US\$/Lb	68,9	68,7	0,3	0,5	4,7	9,1	-4,4	-12,7
Algodão Pluma	Liverpool A	US\$/Lb	77,7	77,7	0,0	2,6	3,6	0,6	-4,9	-12,4
Arroz Casca	Bangkok	US\$/t	463,0	463,0	0,0	4,3	5,0	4,8	9,2	8,4
Café	New York	US\$/Lb	132,5	127,3	4,1	5,7	13,0	22,4	30,2	6,4
Café	Londres	US\$/t	1.359,0	1.350,0	0,7	1,8	-1,6	-4,4	-8,6	-20,3
Milho	Chicago	US\$/bs	3,9	3,9	0,4	0,3	7,5	-7,2	4,1	10,2
Soja	Chicago	US\$/bs	9,3	9,4	-0,9	-0,5	5,4	3,3	7,0	-2,7
Trigo	Argentina	US\$/t	200,0	200,0	0,0	0,0	-13,0	-16,7	-13,0	8,1
Trigo	Kansas	US\$/t	157,1	157,1	0,0	0,0	0,2	-5,3	-16,3	0,5

**Preços médios mensais de Algodão em pluma - Liverpool A
(US\$ cents/Libra)**



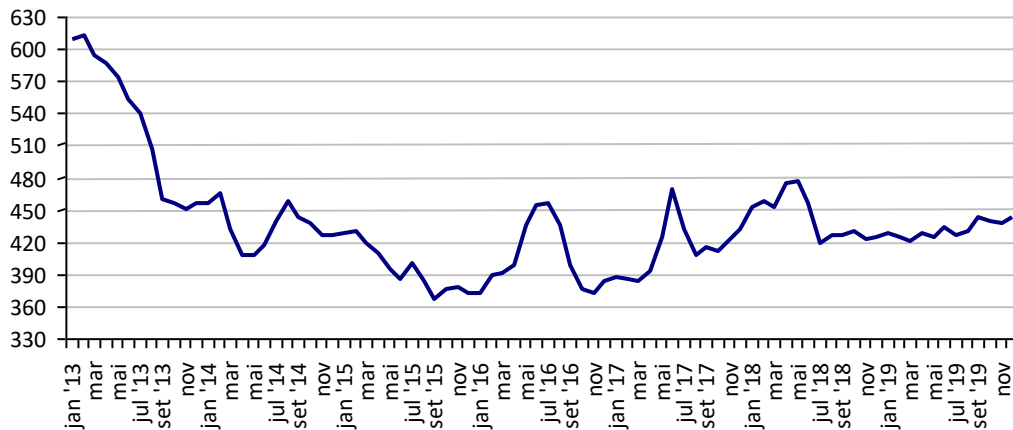
Fonte: Liverpool

**Preços médios mensais de Algodão em pluma - NY
(US\$ cents/£)**



Fonte: Bolsa de Nava Iorque

**Preços médios mensais de Arroz 100% inteiro - Bangkok
(US\$/Tonelada)**



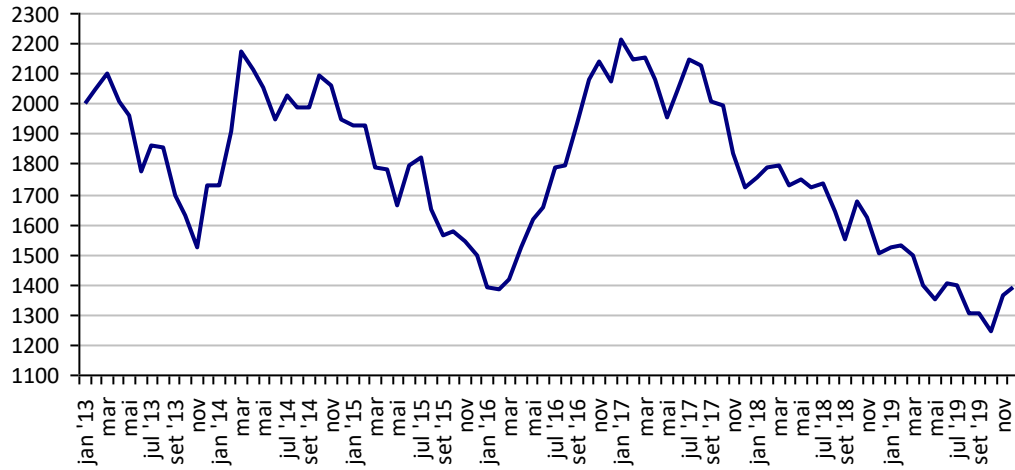
Fonte: Bolsa de Bangkok

**Preços médios mensais de Café Arábica - Nova Iorque - 1ª entrega
(US\$/libra-peso)**



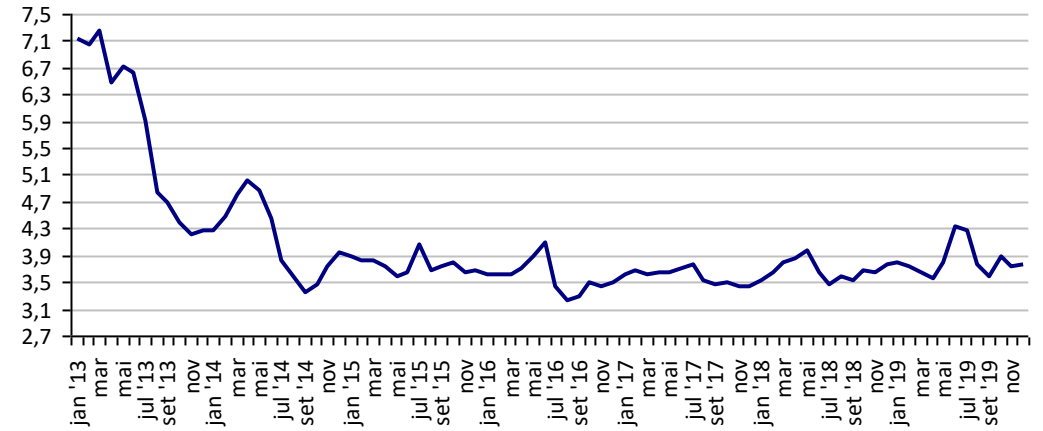
Fonte: Bolsa de Nova Iorque

Preços médios mensais de Café Robusta - Londres (US\$/t)



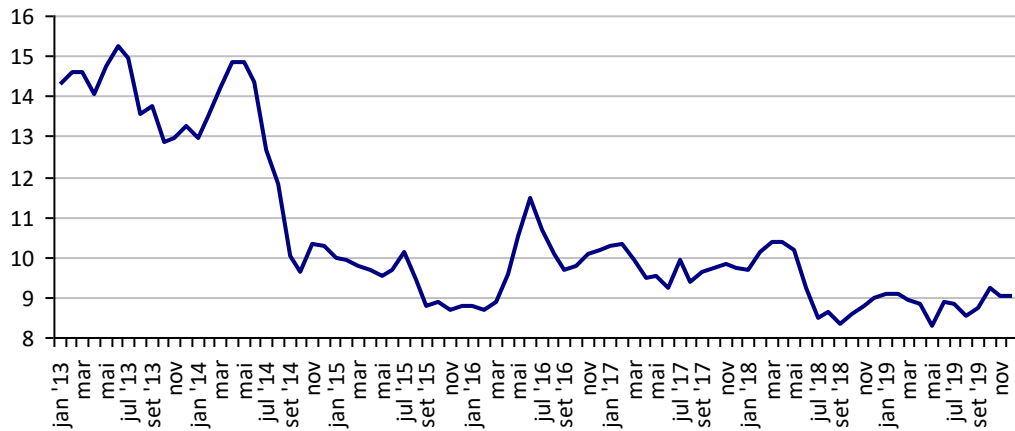
Fonte: ICE Futures Europe

Preços médios mensais de Milho - Chicago - 1ª entrega (US\$/bushell)



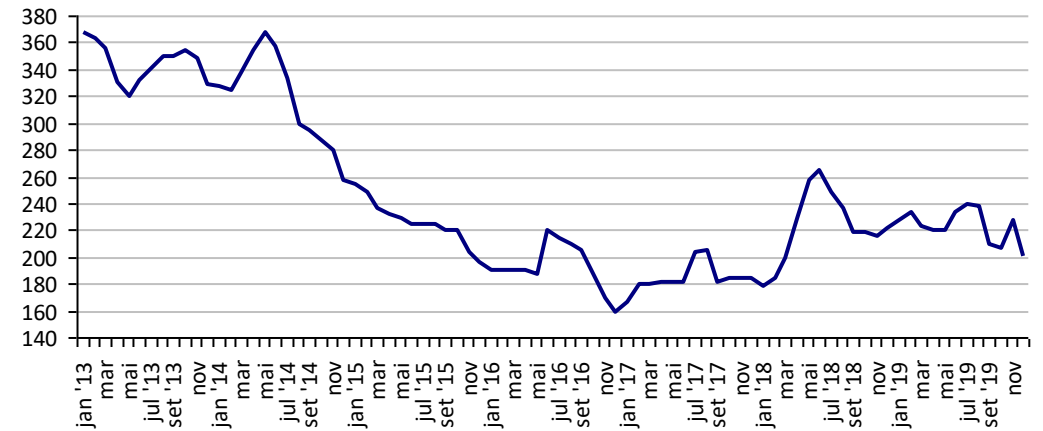
Fonte: CBOT

Preços médios mensais de Soja em grãos - Chicago - 1ª entrega (US\$/bushell)



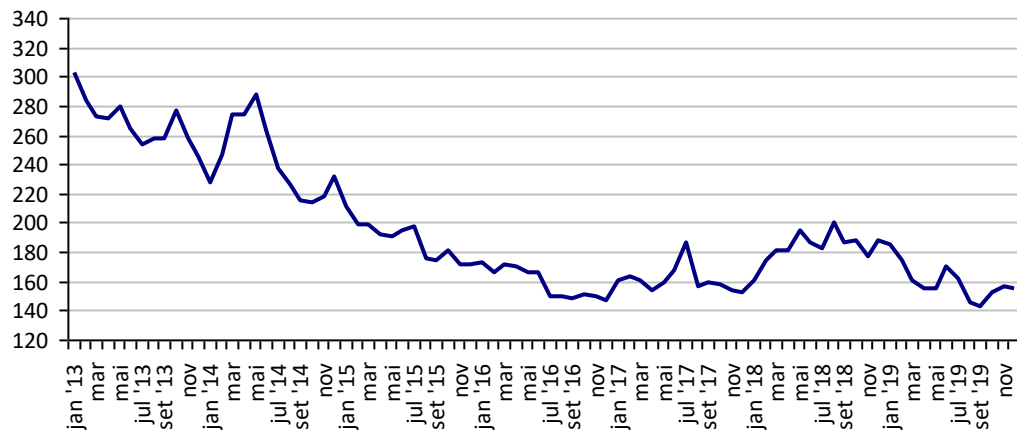
Fonte: CBOT

Preços médios mensais de Trigo em grãos - Argentina (US\$/t)



Fonte: CMA

Preços médios mensais de Trigo em grãos HRW - Kansas (US\$/t)



Fonte: Bolsa de Kansas

PREÇOS AGROPECUÁRIOS - COTAÇÕES PRINCIPAIS MOEDAS

PRODUTOS	UF/PRAÇA	UNIDADE	COTAÇÕES		VARIAÇÕES					
			27/12/2019	26/12/2019	DIÁRIA %	07 DIAS %	30 DIAS %	06 MESES %	12 MESES %	24 MESES %
Taxa de cambio (R\$)	Brasil	US\$	4,05	4,06	-0,01	-0,05	-0,48	0,58	0,31	2,27
	Brasil	Peso Argentina	0,07	0,07	-0,10	-0,70	-4,89	-25,13	-33,55	-62,12
	Brasil	Libra Esterlina	5,31	5,28	0,59	0,75	-3,22	9,05	6,70	19,80
	Brasil	Euro	4,53	4,51	0,44	0,16	-3,41	3,86	0,65	15,10
Índice de Commodities Agrícola - (IC-Br)			216,67	216,67	0,00	0,00	0,00	14,13	7,56	25,23

Fonte: Banco Central do Brasil

Índice de Commodities Agrícola - Brasil Agropecuária (IC-Br)

