

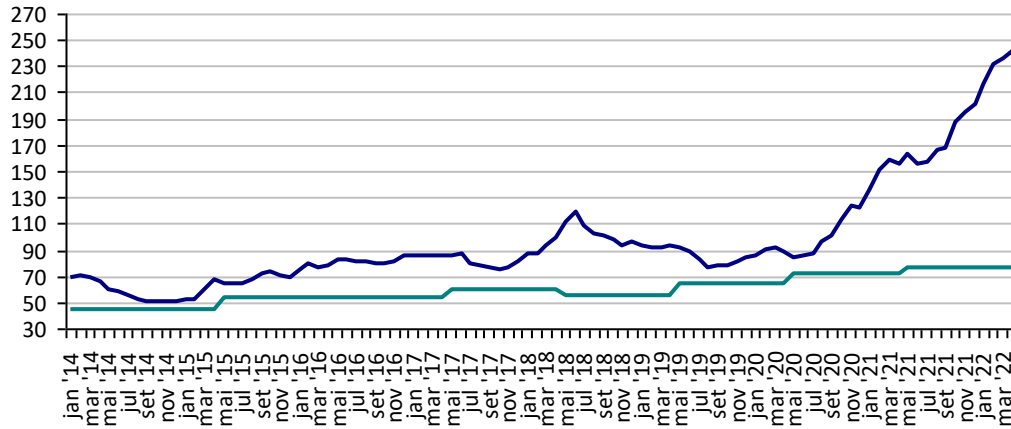
PREÇOS AGROPECUÁRIOS - MERCADO INTERNO - CMA

PRODUTOS	UF/PRAÇA	UNIDADE	COTAÇÕES		VARIAÇÕES					
			22/04/2022	20/04/2022	DIÁRIA %	07 DIAS %	30 DIAS %	06 MESES %	12 MESES %	24 MESES %
Algodão Pluma	Rondonópolis-MT	R\$/@	242,86	242,86	0,0	-0,1	1,4	29,2	54,3	179,1
Arroz Casca	Cachoeira do Sul-RS	R\$/50Kg	71,55	71,85	-0,4	-1,3	-5,7	5,6	-17,1	29,6
Boi Gordo	Barra do Garça-MT	R\$/@	295,00	295,00	0,0	-0,7	-6,3	18,0	-4,8	73,5
Feijão Cores	Apucarana-PR	R\$/60Kg	355,00	355,00	0,0	0,0	4,4	26,8	26,8	24,6
Frango	SC	R\$/Kg	5,00	5,00	0,0	0,0	0,0	16,3	51,5	100,0
Milho	Cascavel-PR	R\$/60Kg	86,00	86,00	0,0	2,4	-10,4	-2,3	-16,1	95,5
Soja	Cascavel-PR	R\$/60Kg	182,50	182,50	0,0	1,1	-7,4	8,0	4,3	92,1
Óleo de soja	SP	R\$/t	9.400,00	9.400,00	0,0	-3,1	1,1	6,8	31,5	172,5
Farelo de soja	Ponta Grossa-PR	R\$/t	2.550,00	2.550,00	0,0	-1,9	-13,6	10,9	-1,9	48,3
Suino	Chapecó-SC	R\$/@18,75kg	95,62	95,62	0,0	0,0	0,0	-12,1	-12,1	24,4
Trigo	Cascavel-PR	R\$/t	1.920,00	1.920,00	0,0	0,0	-1,5	20,0	23,9	67,0

Fonte: CMA

Preços médios mensais de Algodão em pluma - Rondonópolis-MT
(R\$/@)

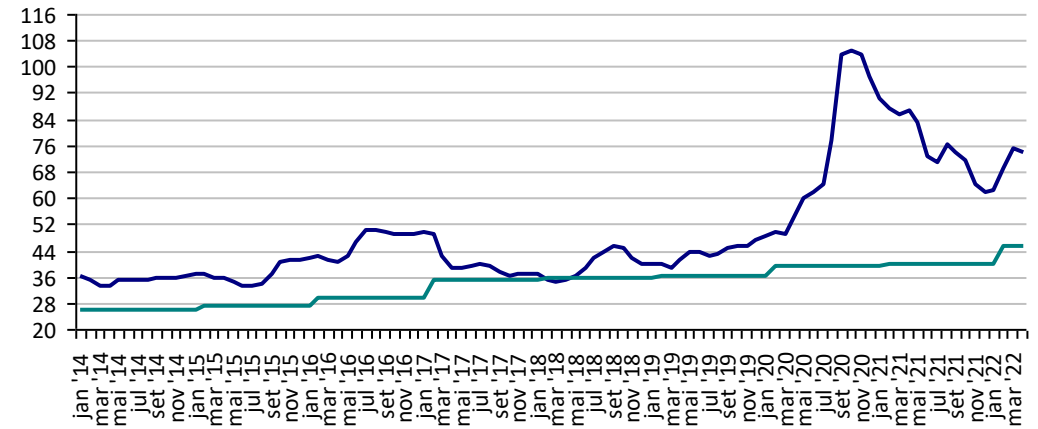
Preço Mínimo: 77,45



Fonte: CMA

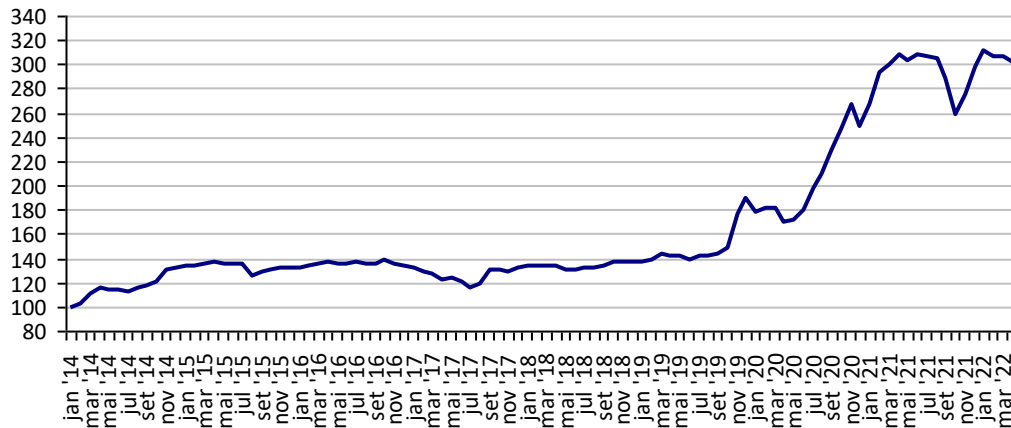
Preços médios mensais de Arroz em casca - Cachoeira do Sul-RS
(R\$/50kg)

Preço Mínimo: 45,3



Fonte: CMA

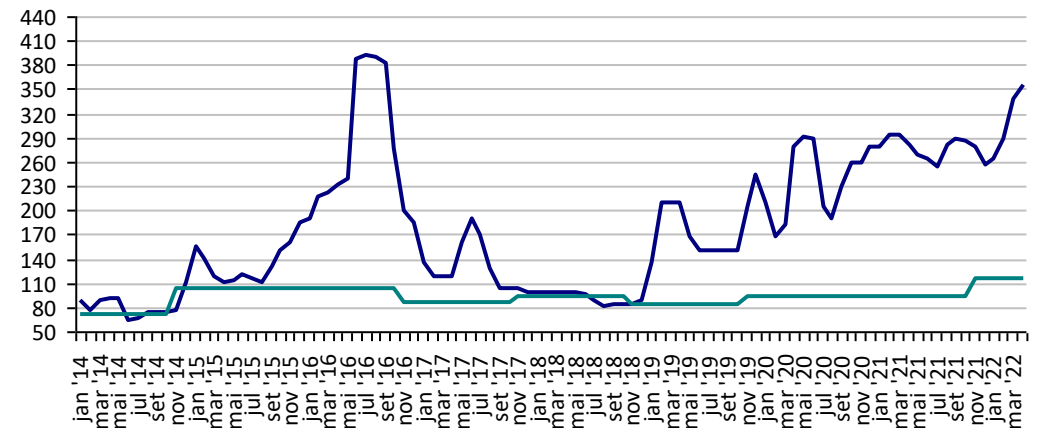
Preços médios mensais de Boi gordo - Barra do Garça-MT
(R\$/@)



Fonte: CMA

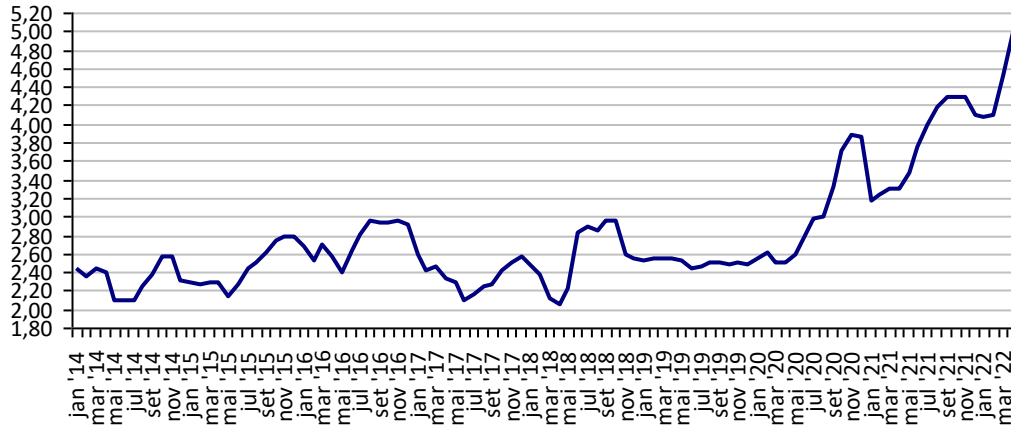
Preços médios mensais de Feijão cores - Apucarana - PR
(R\$/60kg)

Preço Mínimo: 116,75



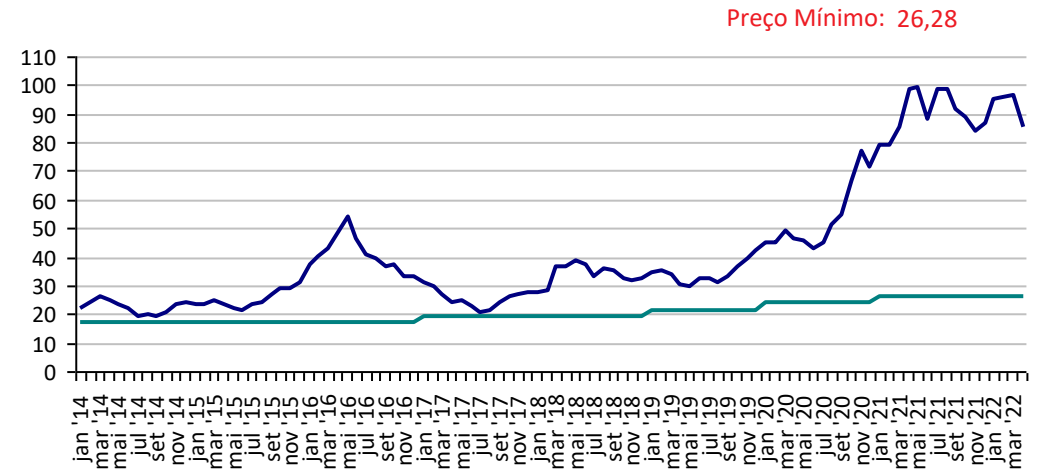
Fonte: CMA

Preços médios mensais de Frango vivo - Santa Catarina (R\$/kg)



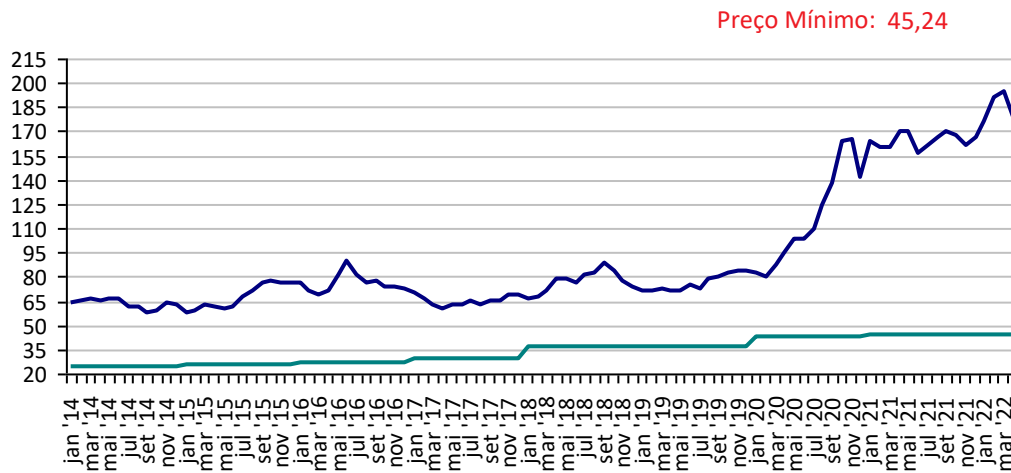
Fonte: CMA

Preços médios mensais de Milho em grãos - Cascavel-PR (R\$/60kg)



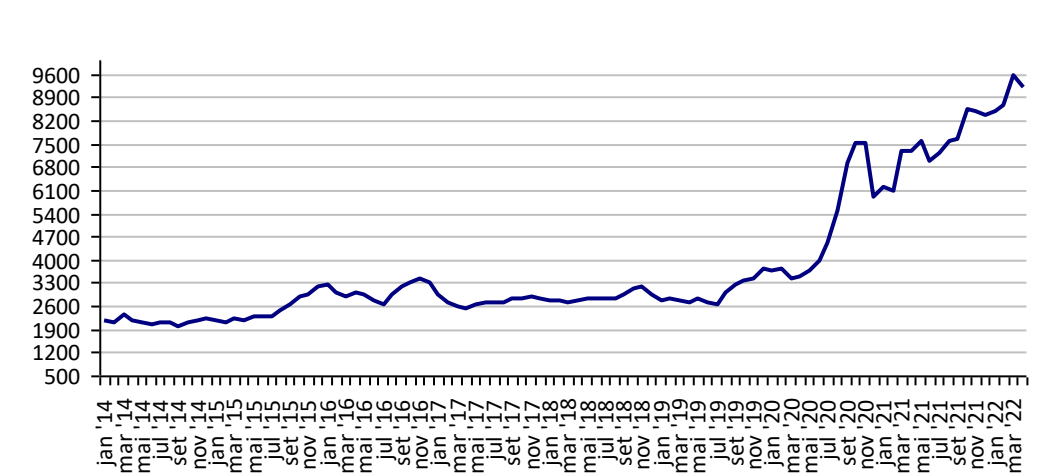
Fonte: CMA

Preços médios mensais de Soja em grãos - Cascavel-PR (R\$/60kg)



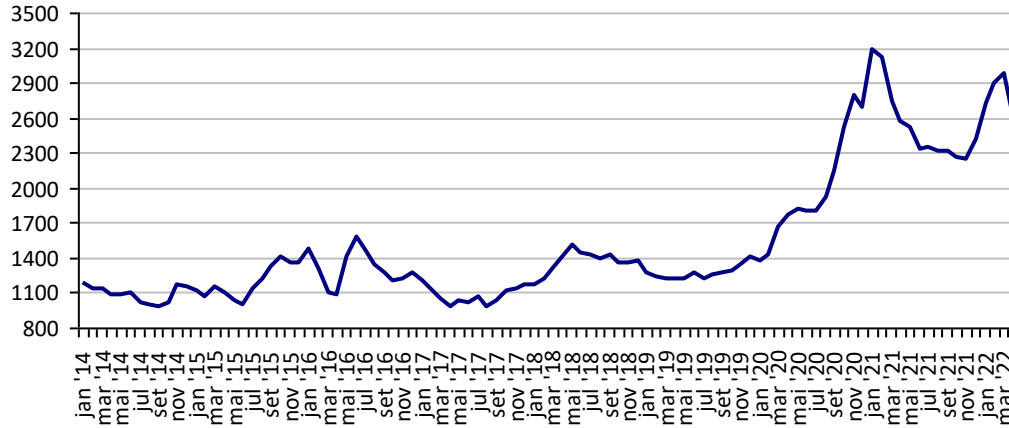
Fonte: CMA

Preços médios mensais de Óleo de soja - SP (R\$/t)



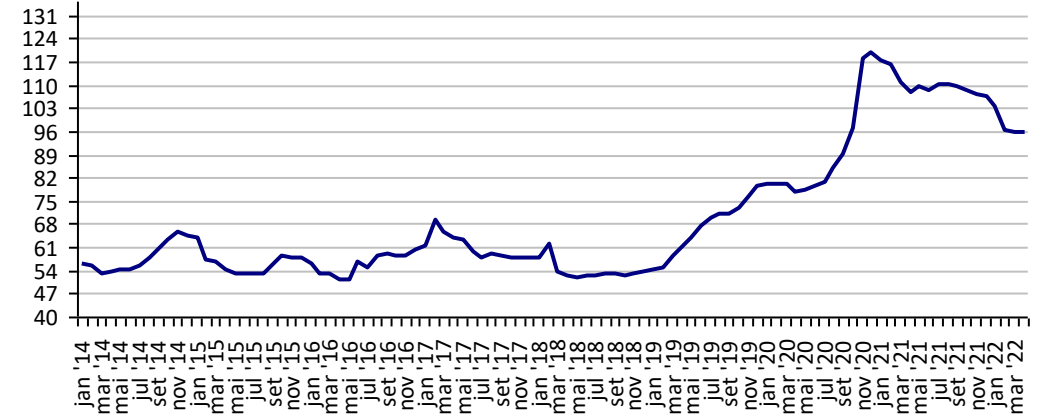
Fonte: CMA

**Preços médios mensais de Farelo Soja Ponta Grossa-PR
(R\$/t)**



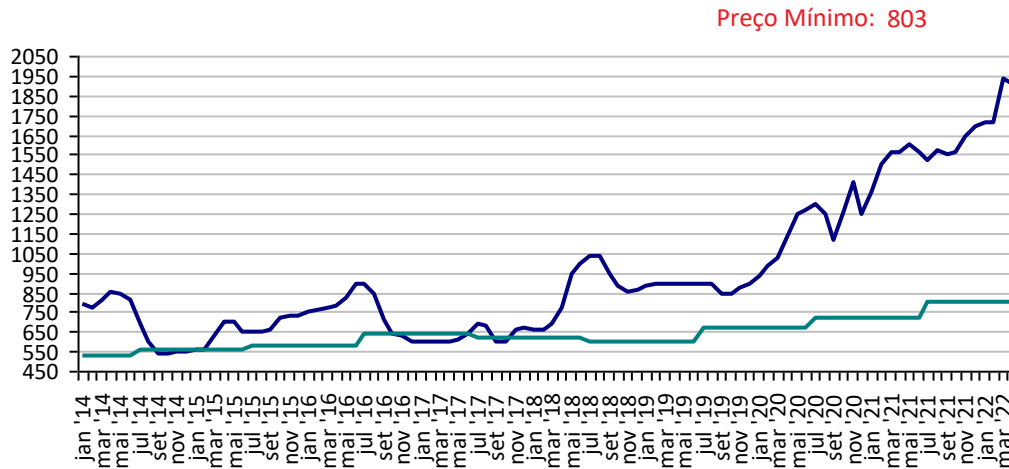
Fonte: CMA

**Preços médios mensais de Suíno vivo - Chapecó-SC
(R\$/@ de 18,75kg)**



Fonte: CMA

**Preços médios mensais de Trigo em grãos - Cascavel - PR
(R\$/tonelada)**



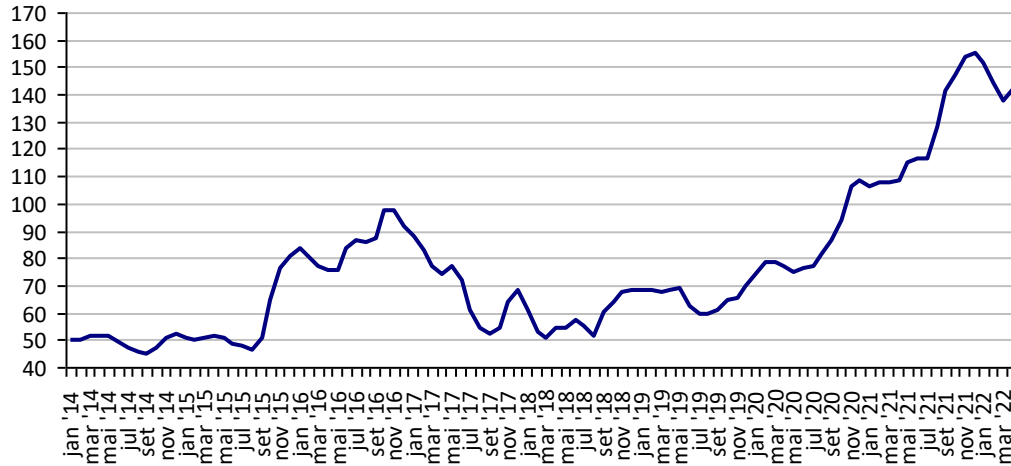
Fonte: CMA

PREÇOS AGROPECUÁRIOS - MERCADO INTERNO - CEPEA

PRODUTOS	UF/PRAÇA	UNIDADE	COTAÇÕES		VARIAÇÕES					
			22/04/2022	20/04/2022	DIÁRIA %	07 DIAS %	30 DIAS %	06 MESES %	12 MESES %	24 MESES %
Açúcar Cristal	SP	R\$/50Kg	139,57	139,57	0,0	-1,4	0,2	-6,6	26,2	80,8
Algodão Pluma	SP	R\$/@	713,07	718,16	-0,7	-0,7	1,0	20,7	43,0	163,7
Arroz Casca	RS	R\$/50Kg	72,53	72,34	0,3	-0,7	-5,6	2,2	-16,4	30,6
Boi Gordo	SP	R\$/@	327,75	331,40	-1,1	-3,3	-5,1	24,5	3,5	63,1
Café Arábica	SP	R\$/60Kg	1.243,89	1.213,90	2,5	0,3	-2,2	-0,3	66,6	112,4
Café Robusta	ES	R\$/60Kg	821,97	821,75	0,0	-0,1	6,9	8,2	83,2	151,9
Laranja Pêra	SP	R\$/cx40,8kg	38,56	37,90	1,7	-3,3	-9,4	-21,1	5,6	24,7
Leite	MG	R\$/Litro	2,24	2,24	0,0	0,0	0,0	-4,9	11,6	52,6
Milho Grão	Campinas - SP	R\$/60Kg	87,93	87,87	0,1	0,7	-12,0	-1,4	-10,3	80,7
Soja Grão	Paranaguá - PR	R\$/60Kg	192,57	186,67	3,2	3,2	-3,0	12,0	6,3	88,0
Trigo Grão	PR	R\$/t	1.915,62	1.929,75	-0,7	0,2	0,3	21,2	19,0	59,3

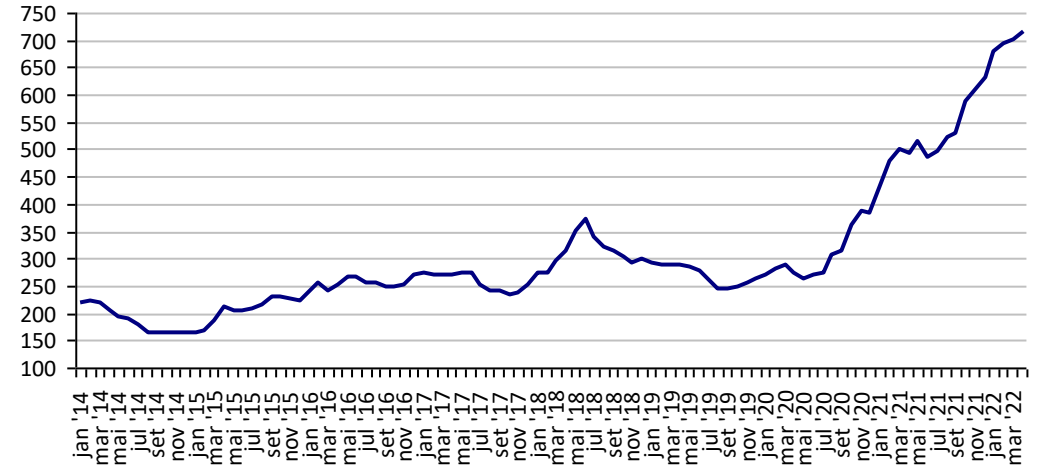
Fonte: CEPEA

Açúcar Cristal - SP (R\$/50Kg)



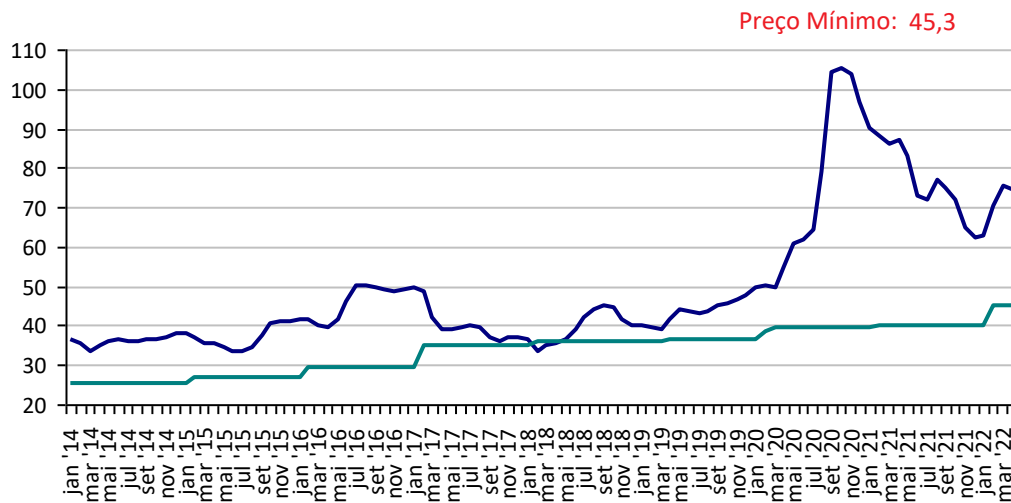
Fonte: CEPEA

Algodão em Pluma - SP (R\$/@)



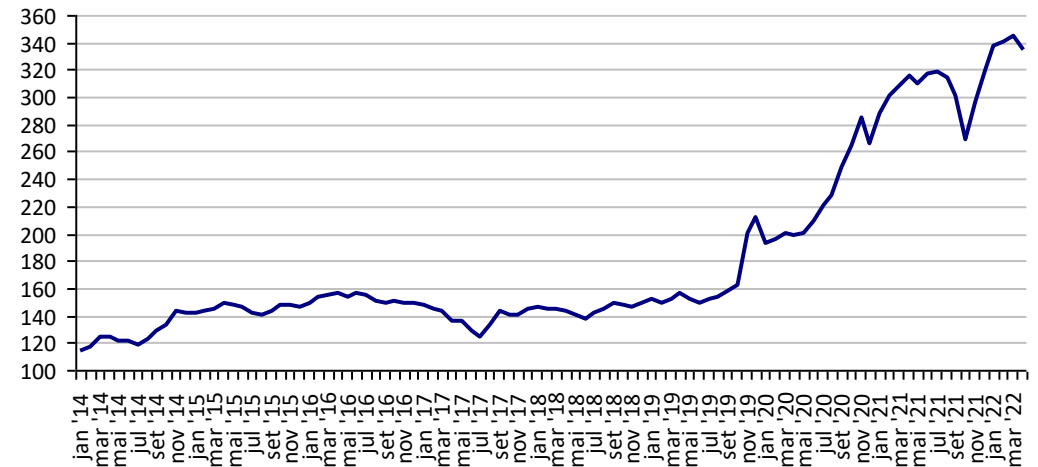
Fonte: CEPEA

Arroz em Casca -RS (R\$/50Kg)



Fonte: CEPEA

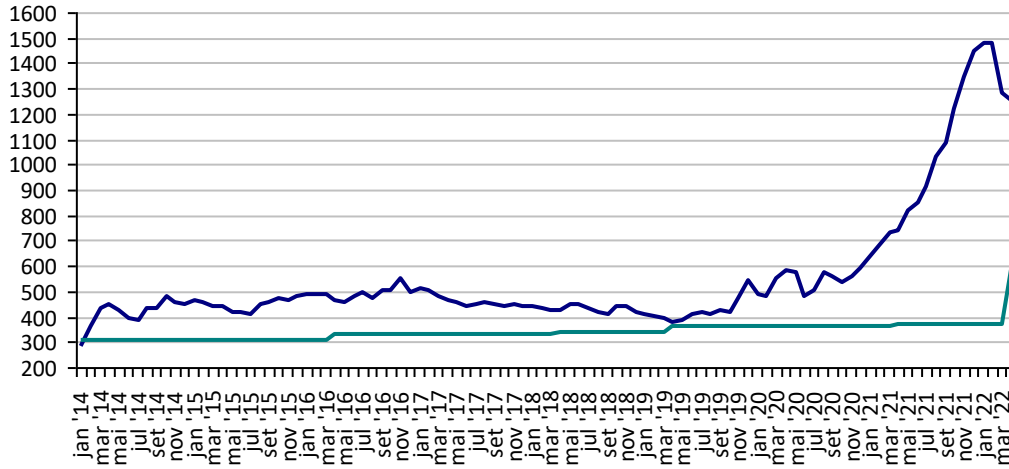
Boi Gordo - SP (R\$/@)



Fonte: CEPEA

Café Arábica - SP (R\$/60Kg)

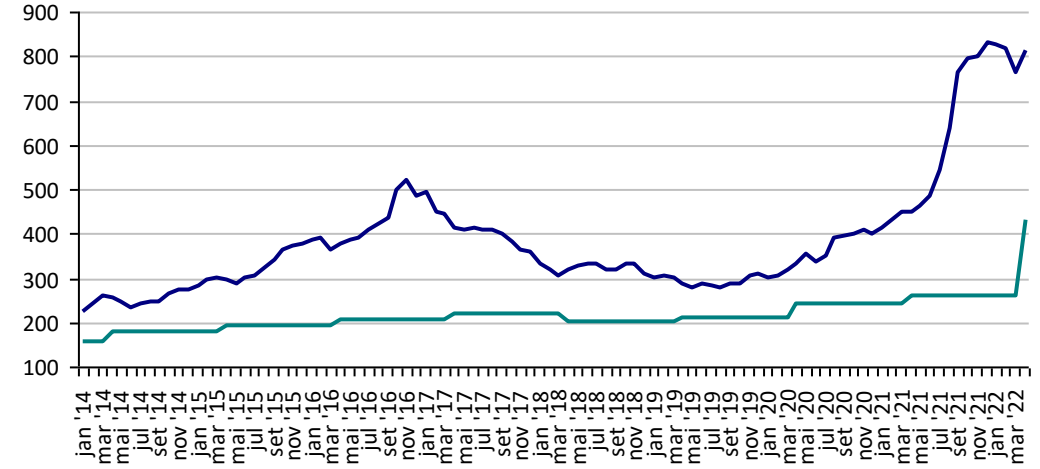
Preço Mínimo: 606,66



Fonte: CEPEA

Café Robusta - ES (R\$/60Kg)

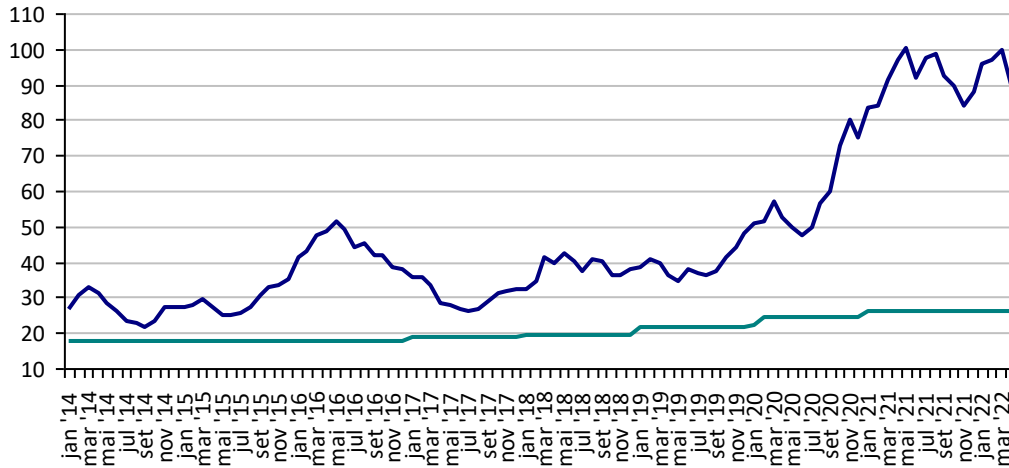
Preço Mínimo: 434,82



Fonte: CEPEA

Milho Campinas - SP (R\$/60Kg)

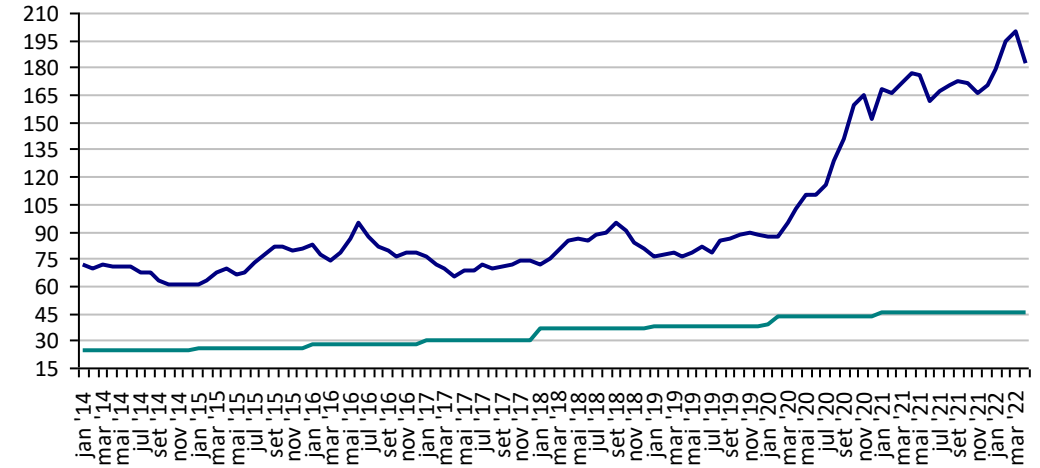
Preço Mínimo: 26,28



Fonte: CEPEA

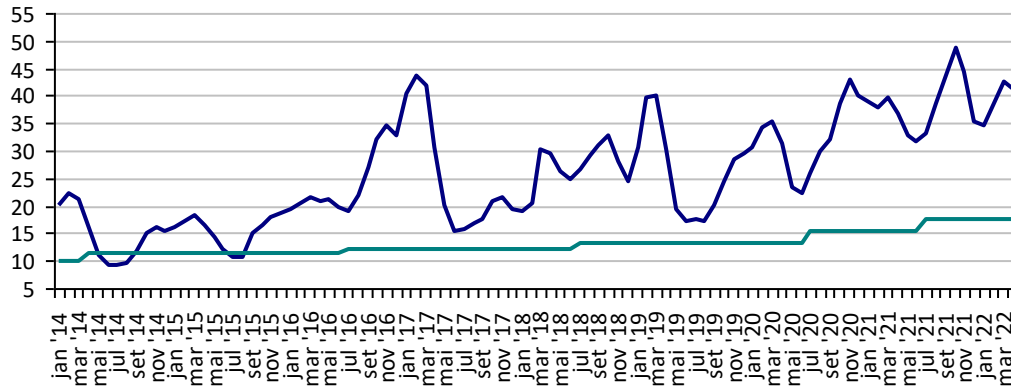
Soja Paranaguá - PR (R\$/60Kg)

Preço Mínimo: 45,24



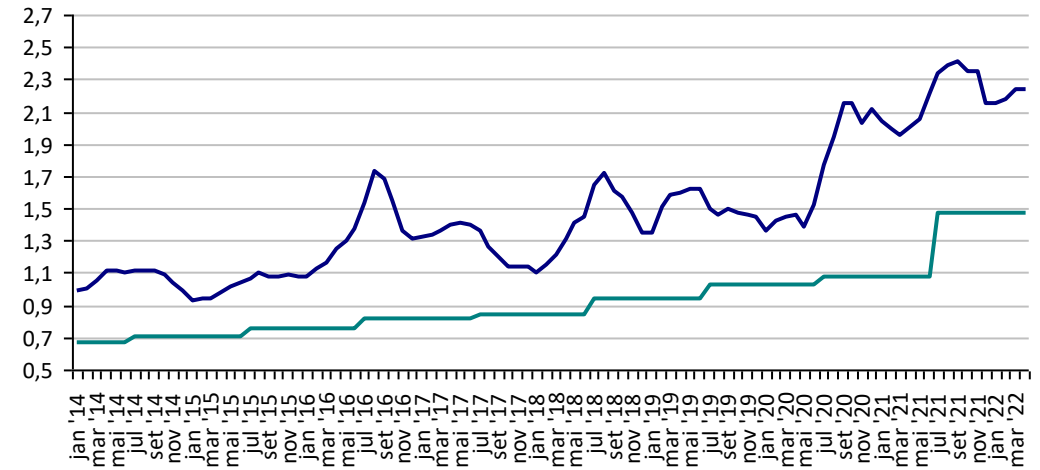
Fonte: CEPEA

Preços Médios Mensais de Laranja Pêra - Arvore – Mercado – Bebedouro-SP (R\$/cx 40,8kg) Preço Mínimo: 17,76



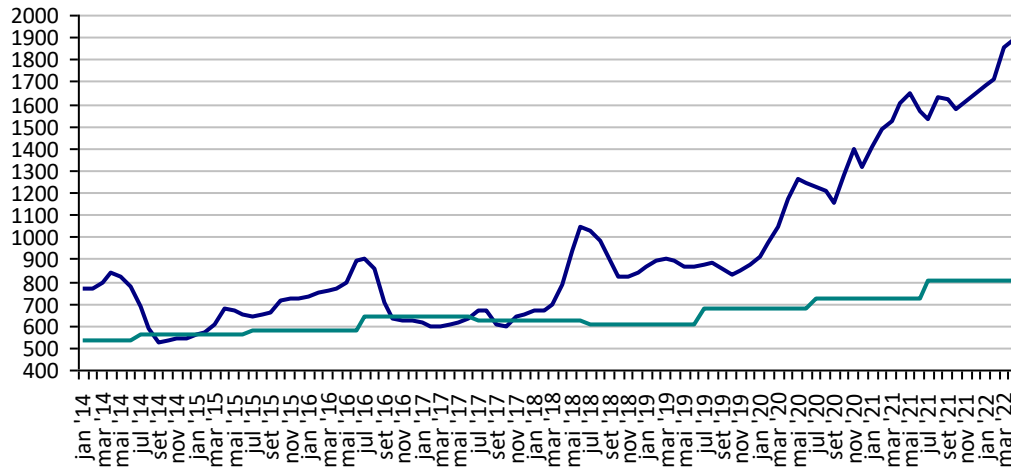
Fonte: CEPEA

Leite - MG (R\$/Litro) Preço Mínimo: 1,48



Fonte: CEPEA

Trigo - PR (R\$/t) Preço Mínimo: 803

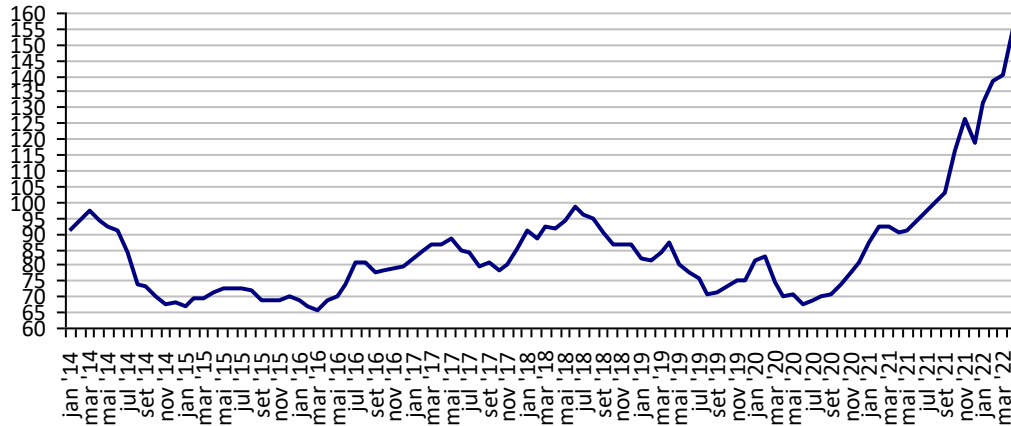


Fonte: CEPEA

PREÇOS AGROPECUÁRIOS - MERCADO EXTERNO

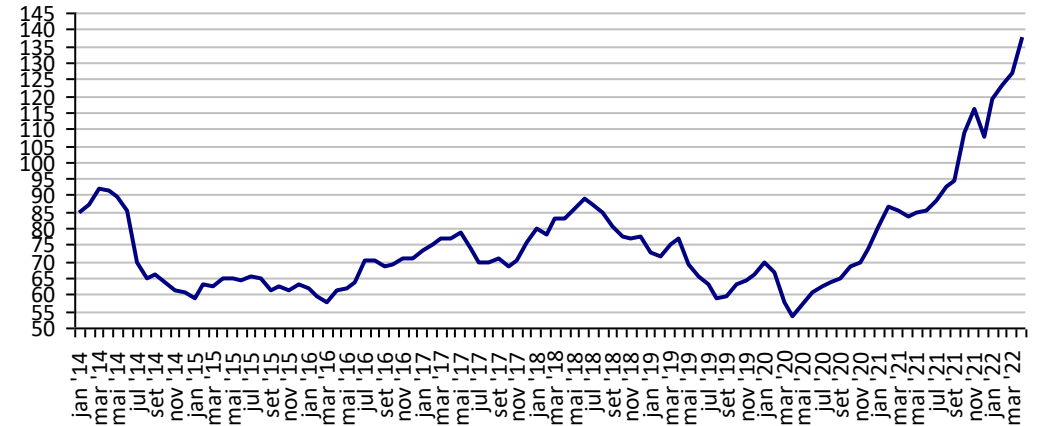
PRODUTOS	UF/PRAÇA	UNIDADE	COTAÇÕES		VARIAÇÕES					
			22/04/2022	20/04/2022	DIÁRIA %	07 DIAS %	30 DIAS %	06 MESES %	12 MESES %	24 MESES %
Algodão Pluma	New York	US\$/Lb	135,85	138,88	-2,2	-4,3	4,5	25,2	60,5	141,4
Algodão Pluma	Liverpool A	US\$/Lb	157,20	161,60	-2,7	0,8	7,1	36,3	72,7	128,4
Arroz Casca	Bangkok	US\$/t	442,00	442,00	0,0	-0,9	0,2	5,5	-12,1	-22,5
Café	New York	US\$/Lb	227,30	218,80	3,9	1,7	0,9	12,2	69,2	105,5
Café	Londres	US\$/t	2.130,00	2.075,00	2,7	2,1	-5,5	-3,5	54,5	96,5
Milho	Chicago	US\$/bs	7,92	8,16	-2,9	0,2	4,5	47,2	21,7	149,4
Soja	Chicago	US\$/bs	17,16	17,47	-1,8	2,0	-0,2	38,7	11,9	105,6
Óleo de soja	Chicago	US\$/t	1.835,58	1.781,56	3,0	5,5	9,6	31,9	33,2	225,6
Farelo de soja	Chicago	US\$/t	458,80	471,40	-2,7	-0,6	-5,4	40,2	8,7	59,1
Trigo	Argentina	US\$/t	400,00	395,00	1,3	5,3	5,3	40,4	53,8	86,0
Trigo	Kansas	US\$/t	419,90	427,43	-1,8	-1,0	2,8	52,7	71,2	133,2

**Preços médios mensais de Algodão em pluma - Liverpool A
(US\$ cents/Libra)**



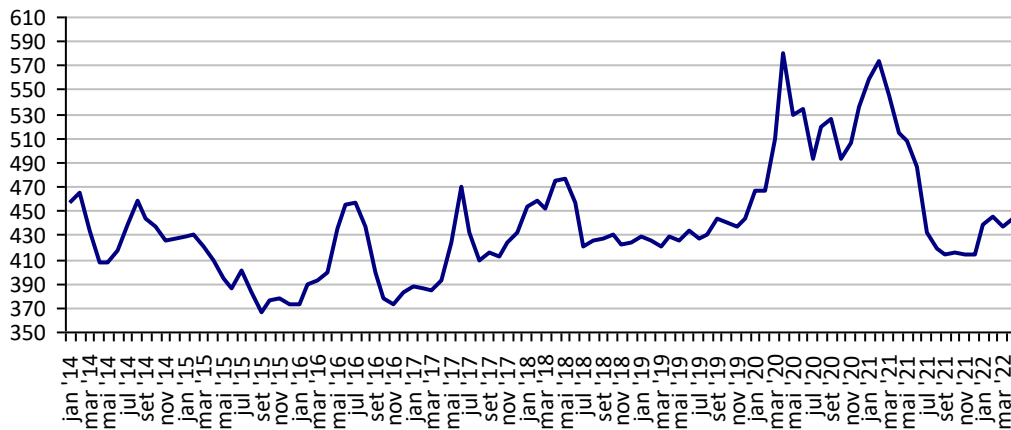
Fonte: Liverpool

**Preços médios mensais de Algodão em pluma - NY
(US\$ cents/£)**



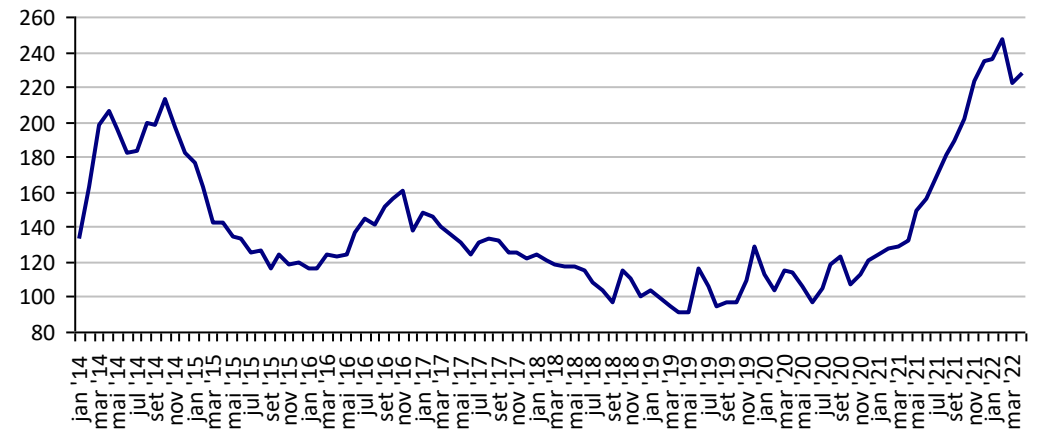
Fonte: Bolsa de Nava Iorque

**Preços médios mensais de Arroz 100% inteiro - Bangkok
(US\$/Tonelada)**



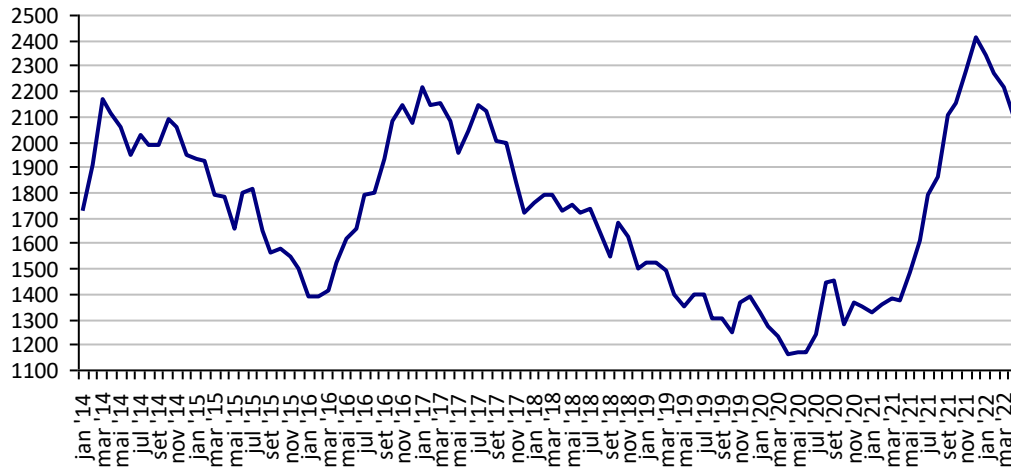
Fonte: Bolsa de Bangkok

**Preços médios mensais de Café Arábica - Nova Iorque - 1ª entrega
(US\$/libra-peso)**



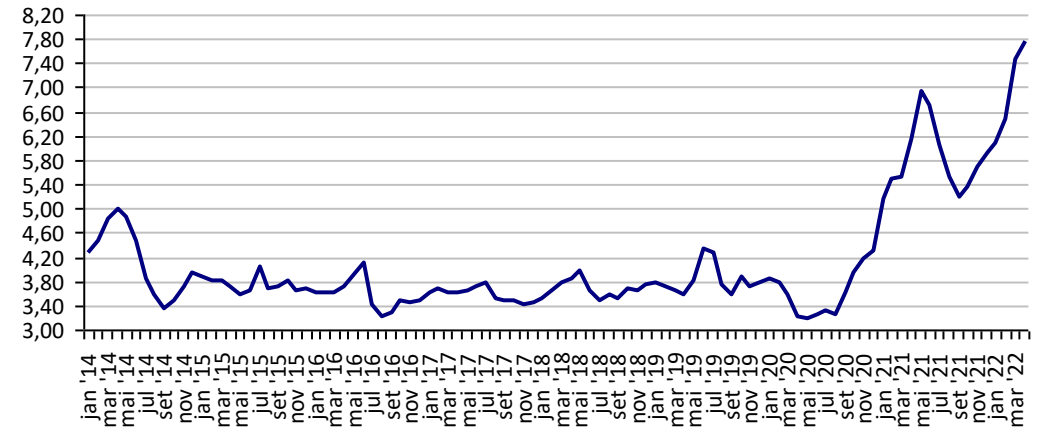
Fonte: Bolsa de Nova Iorque

Preços médios mensais de Café Robusta - Londres (US\$/t)



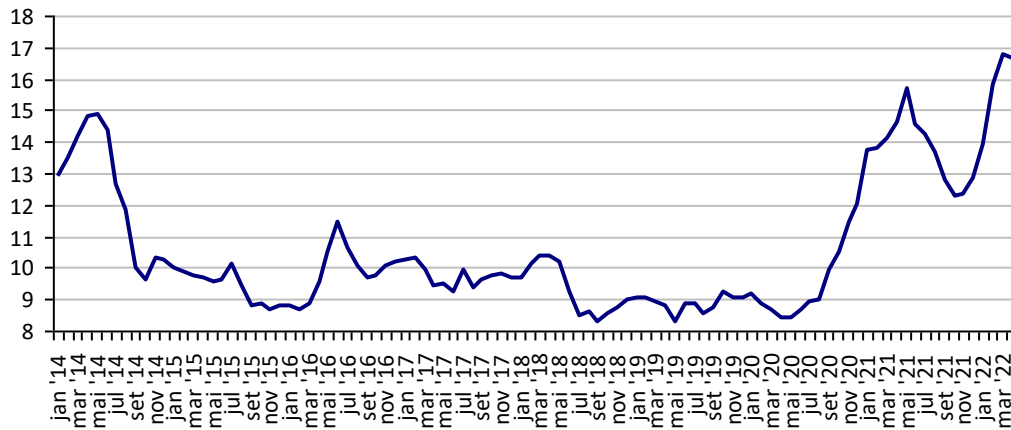
Fonte: ICE Futures Europe

Preços médios mensais de Milho - Chicago - 1ª entrega (US\$/bushell)



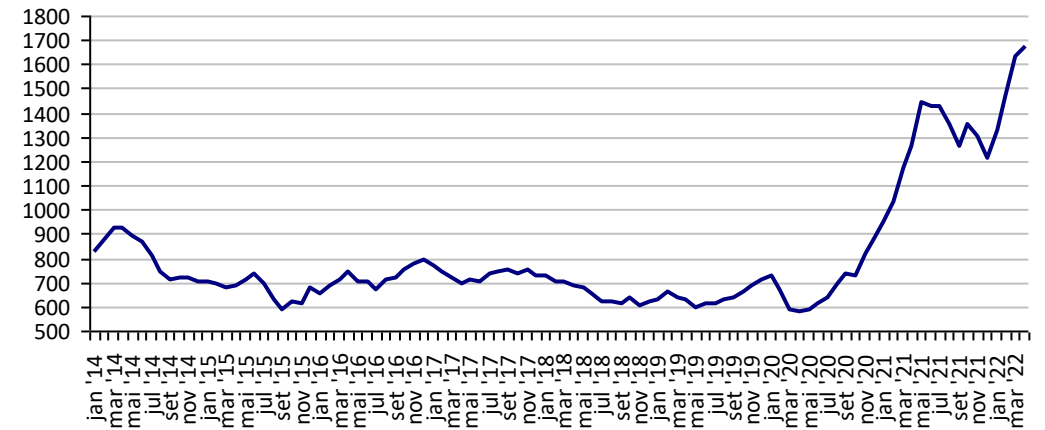
Fonte: CBOT

Preços médios mensais de Soja em grãos - Chicago - 1ª entrega (US\$/bushell)



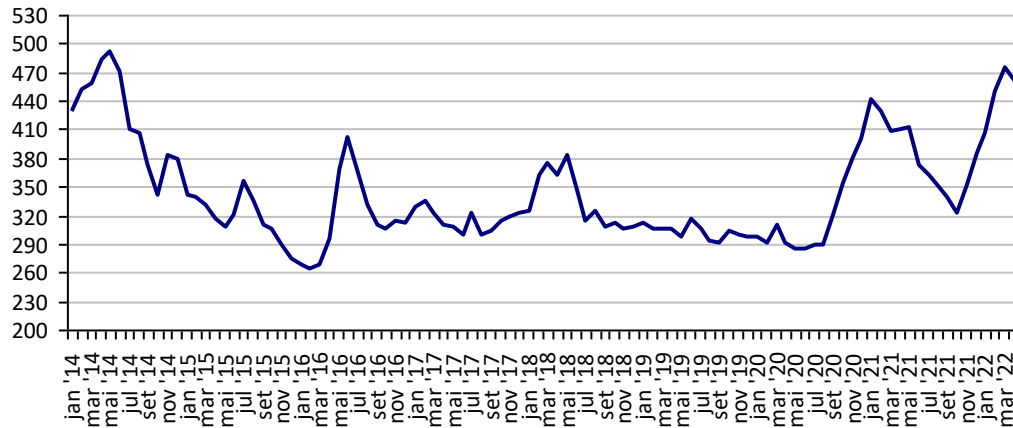
Fonte: CBOT

Preços médios mensais de Óleo de soja - Chicago (US\$/t)



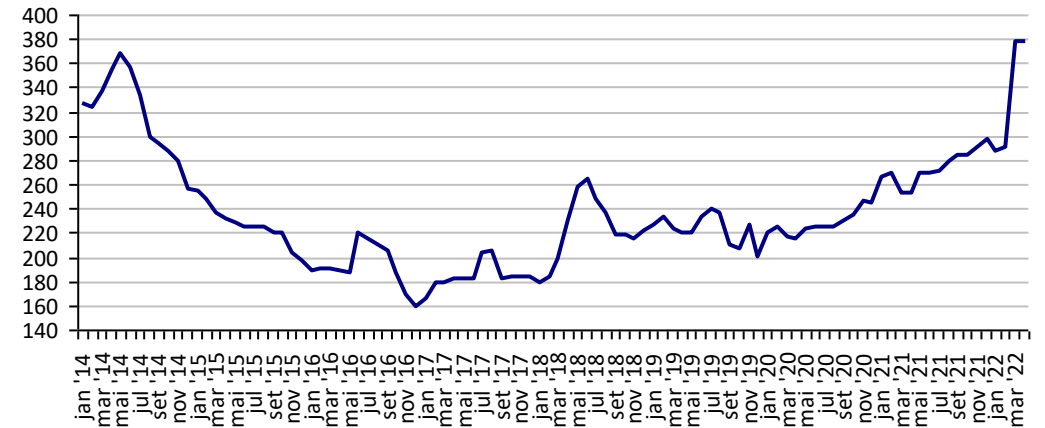
Fonte: CBOT

Preços médios mensais de Farelo de soja - Chicago (US\$/t)



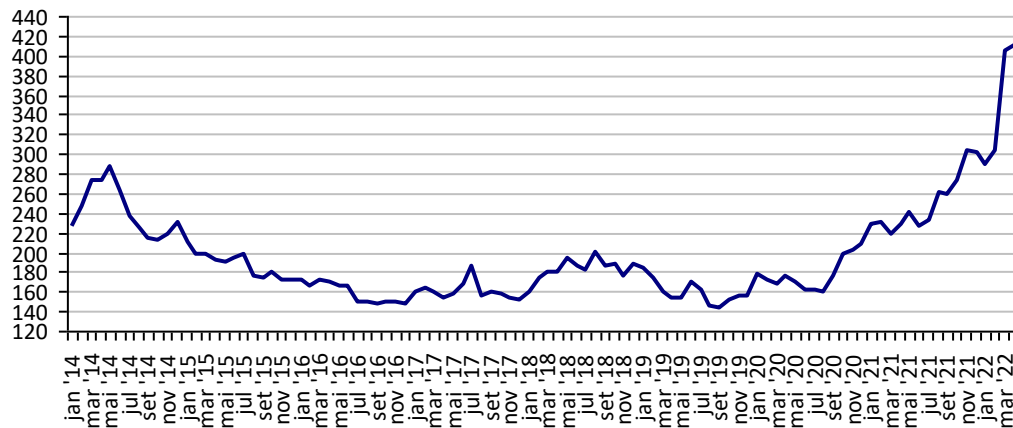
Fonte: CBOT

Preços médios mensais de Trigo em grãos - Argentina (US\$/t)



Fonte: CMA

Preços médios mensais de Trigo em grãos HRW - Kansas (US\$/t)



Fonte: Bolsa de Kansas

PREÇOS AGROPECUÁRIOS - COTAÇÕES PRINCIPAIS MOEDAS

PRODUTOS	UF/PRAÇA	UNIDADE	COTAÇÕES		VARIAÇÕES					
			22/04/2022	20/04/2022	DIÁRIA %	07 DIAS %	30 DIAS %	06 MESES %	12 MESES %	24 MESES %
Taxa de cambio (R\$)	Brasil	US\$	4,73	4,64	2,00	0,36	-2,83	-15,45	-13,91	-12,11
	Brasil	Peso Argentina	0,04	0,04	1,74	-0,81	-6,29	-26,36	-29,86	-49,07
	Brasil	Libra Esterlina	6,08	6,06	0,37	-1,21	-5,51	-21,13	-20,15	-8,43
	Brasil	Euro	5,11	5,04	1,37	0,29	-4,70	-21,43	-22,66	-12,44
Índice de Commodities Agrícola - (IC-Br)			406,76	406,76	0,00	0,00	0,00	4,18	15,92	79,70

Fonte: Banco Central do Brasil

Índice de Commodities Agrícola - Brasil Agropecuária
(IC-Br)

