

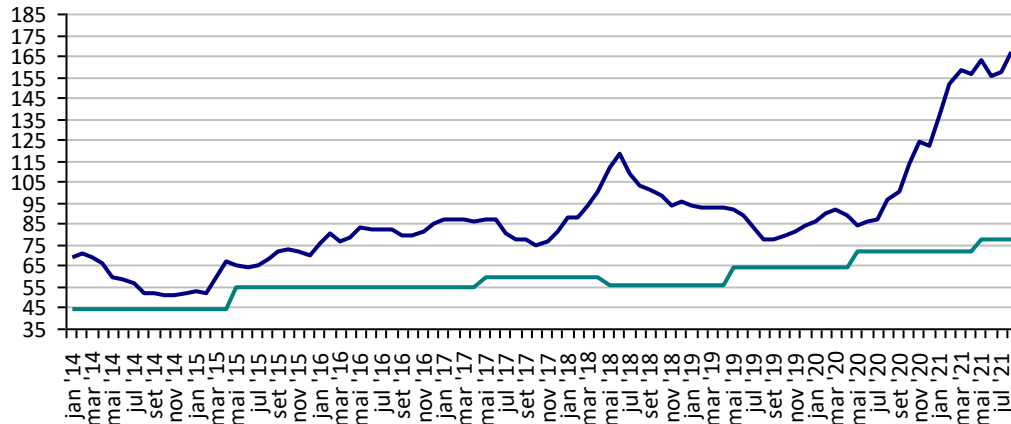
PREÇOS AGROPECUÁRIOS - MERCADO INTERNO - CMA

PRODUTOS	UF/PRAÇA	UNIDADE	COTAÇÕES		VARIAÇÕES					
			06/09/2021	03/09/2021	DIÁRIA %	07 DIAS %	30 DIAS %	06 MESES %	12 MESES %	24 MESES %
Algodão Pluma	Rondonópolis-MT	R\$/@	170,20	170,20	0,0	-2,0	5,0	4,3	66,4	119,4
Arroz Casca	Cachoeira do Sul-RS	R\$/50Kg	75,60	75,70	-0,1	-0,7	-1,4	-10,6	-27,8	68,4
Boi Gordo	Barra do Garça-MT	R\$/@	300,00	300,00	0,0	-0,3	-2,3	1,0	34,5	108,3
Feijão Cores	Apucarana-PR	R\$/60Kg	290,00	290,00	0,0	0,0	0,0	-3,3	38,1	93,3
Frango	SC	R\$/Kg	4,30	4,30	0,0	0,0	7,5	30,3	32,3	72,0
Milho	Cascavel-PR	R\$/60Kg	93,00	93,00	0,0	-3,1	-8,8	13,4	72,2	190,6
Soja	Cascavel-PR	R\$/60Kg	168,50	168,50	0,0	2,7	0,3	-0,3	28,6	113,3
Suino	Chapecó-SC	R\$/@18,75kg	109,69	110,63	-0,8	-0,8	-0,8	-2,5	24,5	53,9
Trigo	Cascavel-PR	R\$/t	1.600,00	1.600,00	0,0	0,0	3,2	1,3	45,5	88,2

Fonte: CMA

Preços médios mensais de Algodão em pluma - Rondonópolis-MT
(R\$/@)

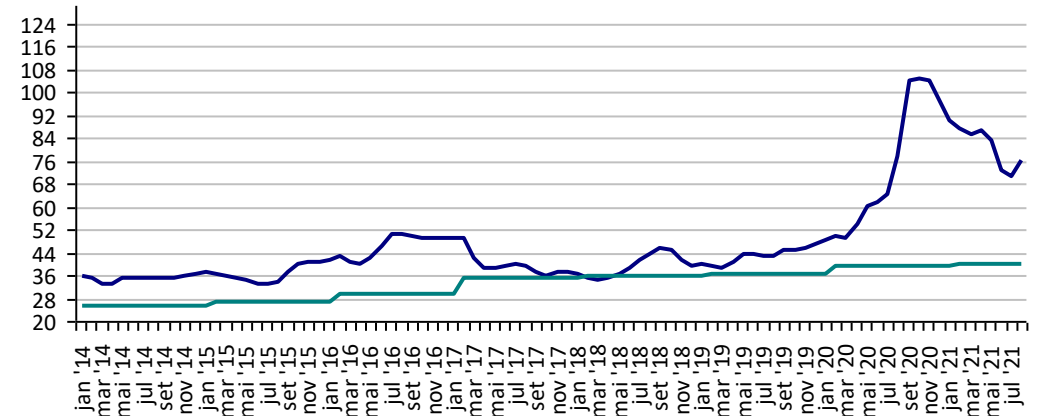
Preço Mínimo: 77,45



Fonte: CMA

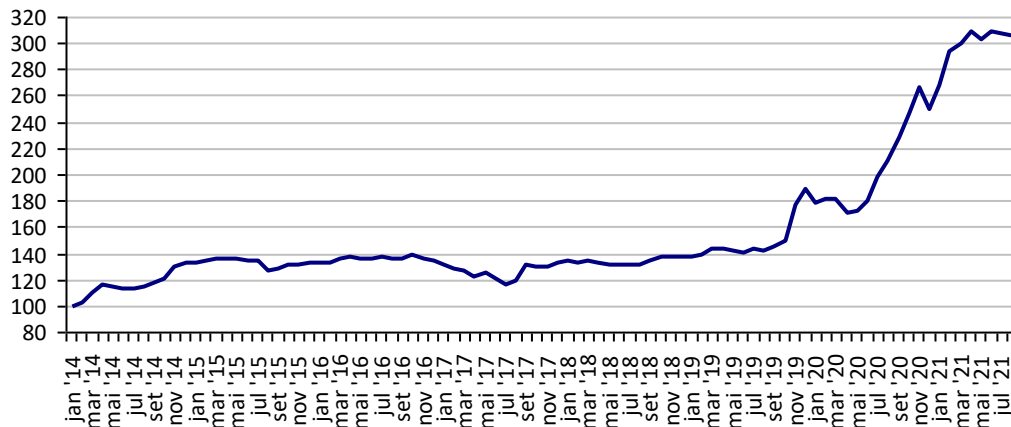
Preços médios mensais de Arroz em casca - Cachoeira do Sul-RS
(R\$/50kg)

Preço Mínimo: 40,18



Fonte: CMA

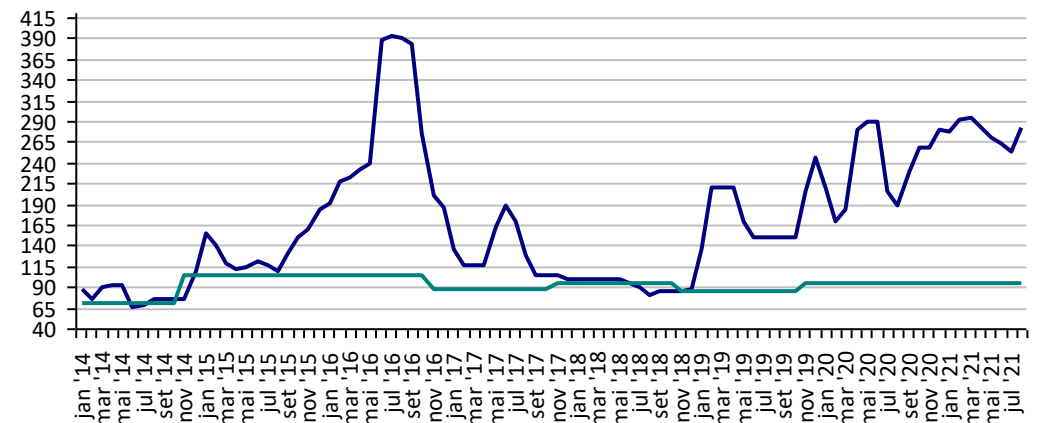
Preços médios mensais de Boi gordo - Barra do Garça-MT
(R\$/@)



Fonte: CMA

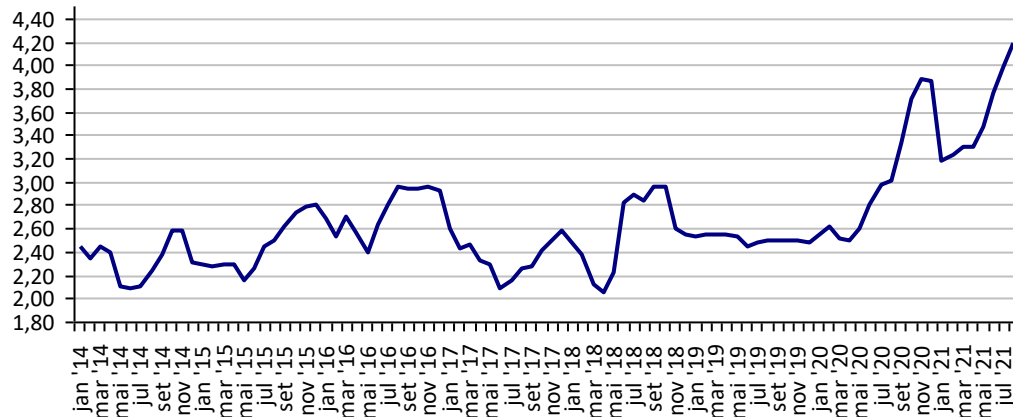
Preços médios mensais de Feijão cores - Apucarana - PR
(R\$/60kg)

Preço Mínimo: 95,49



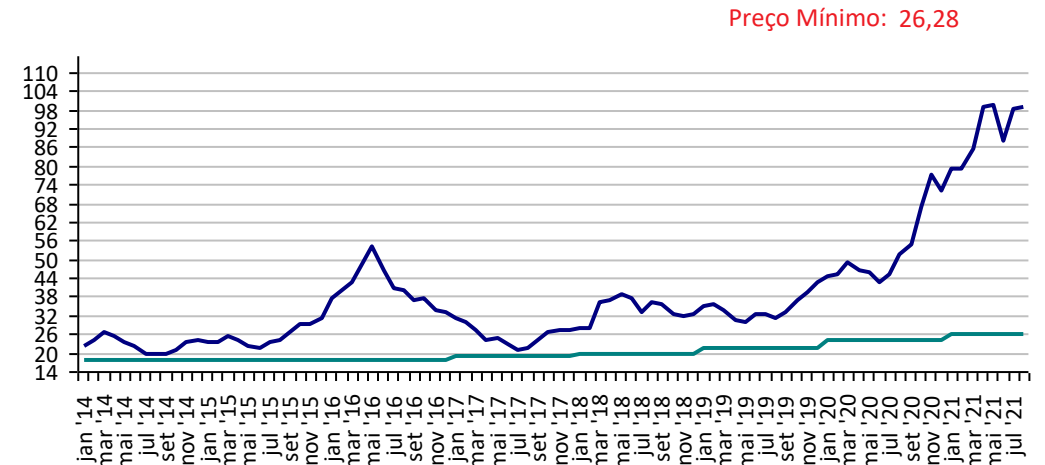
Fonte: CMA

Preços médios mensais de Frango vivo - Santa Catarina
(R\$/kg)



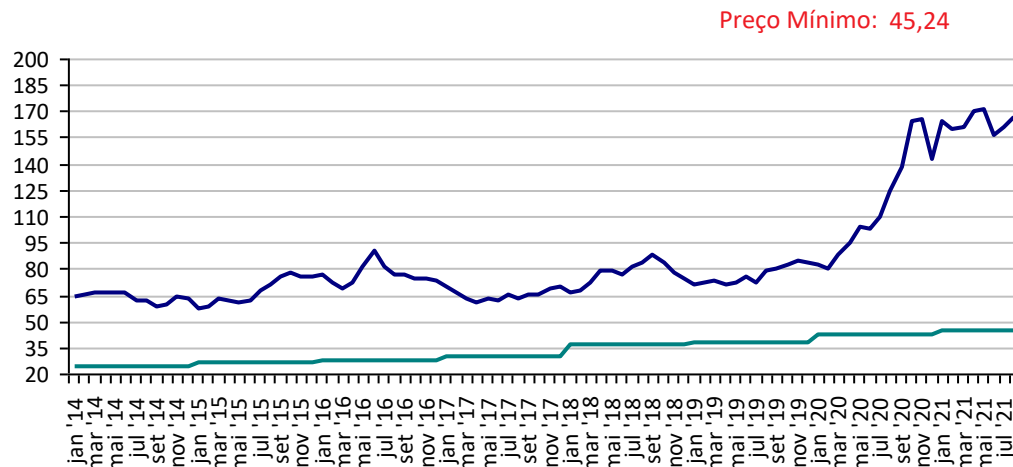
Fonte: CMA

Preços médios mensais de Milho em grãos - Cascavel-PR
(R\$/60kg)



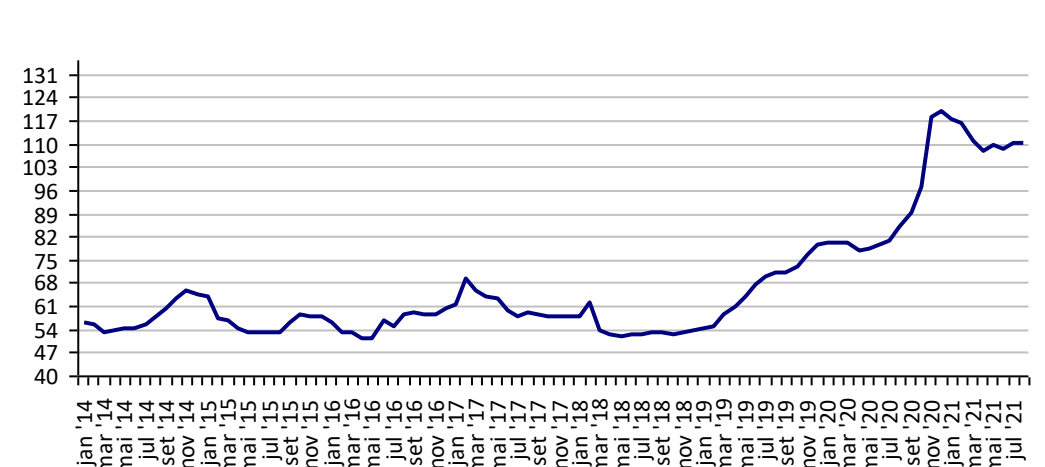
Fonte: CMA

Preços médios mensais de Soja em grãos - Cascavel-PR
(R\$/60kg)



Fonte: CMA

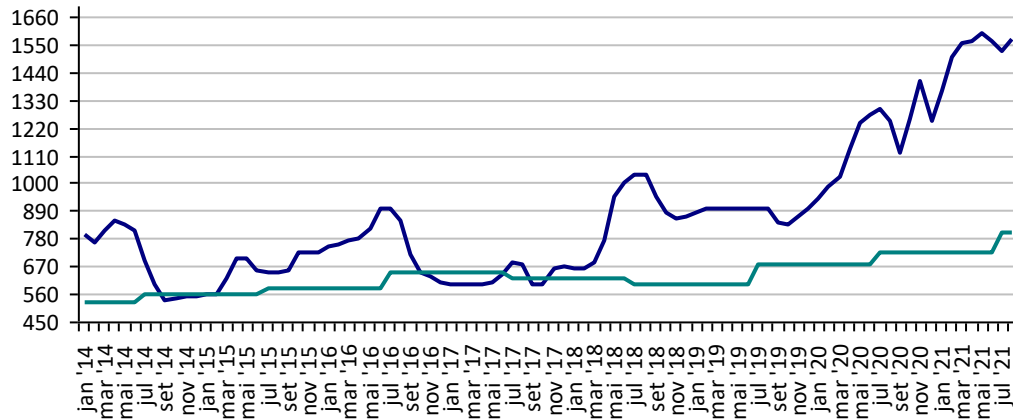
Preços médios mensais de Suíno vivo - Chapecó-SC
(R\$/@ de 18,75kg)



Fonte: CMA

Preços médios mensais de Trigo em grãos - Cascavel - PR
(R\$/tonelada)

Preço Mínimo: 803



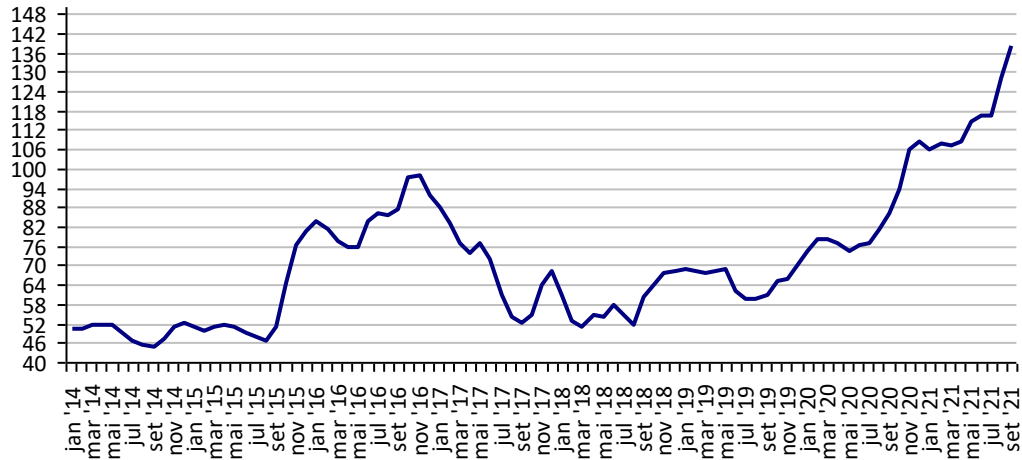
Fonte: CMA

PREÇOS AGROPECUÁRIOS - MERCADO INTERNO - CEPEA

PRODUTOS	UF/PRAÇA	UNIDADE	COTAÇÕES		VARIAÇÕES					
			06/09/2021	03/09/2021	DIÁRIA %	07 DIAS %	30 DIAS %	06 MESES %	12 MESES %	24 MESES %
Açúcar Cristal	SP	R\$/50Kg	139,59	139,59	1,1	2,4	16,7	31,3	62,7	131,0
Algodão Pluma	SP	R\$/@	534,52	534,61	0,0	-2,3	4,4	4,6	69,1	119,2
Arroz Casca	RS	R\$/50Kg	75,92	76,02	-0,1	-1,1	-1,6	-11,2	-27,1	68,2
Boi Gordo	SP	R\$/@	305,10	305,10	0,0	-3,8	-4,2	-1,2	25,1	95,8
Café Arábica	SP	R\$/60Kg	1.082,64	1.081,27	0,1	-1,8	7,4	46,5	80,3	158,0
Café Robusta	ES	R\$/60Kg	733,23	724,34	1,2	7,2	19,6	58,5	83,6	159,4
Laranja Pêra	SP	R\$/cx40,8kg	40,88	40,88	0,0	2,2	10,8	3,3	32,9	111,3
Leite	MG	R\$/Litro	2,39	2,39	0,0	0,0	0,0	22,3	11,2	59,9
Milho Grão	Campinas - SP	R\$/60Kg	92,50	92,26	0,3	-3,5	-7,0	1,0	57,7	151,8
Soja Grão	Paranaguá - PR	R\$/60Kg	169,07	170,42	-0,8	0,3	-0,7	-4,6	25,1	98,1
Trigo Grão	PR	R\$/t	1.642,18	1.635,58	0,4	-0,3	1,2	8,4	41,9	87,5

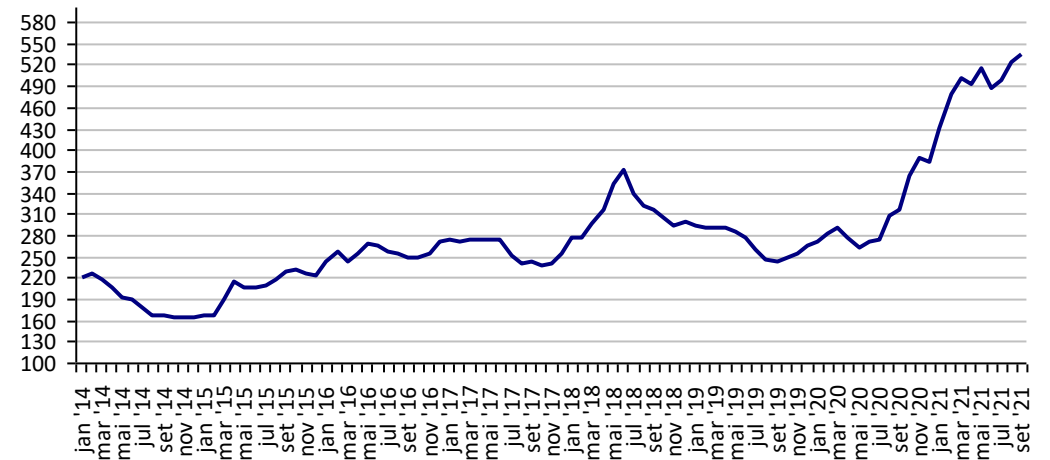
Fonte: CEPEA

Açúcar Cristal - SP (R\$/50Kg)



Fonte: CEPEA

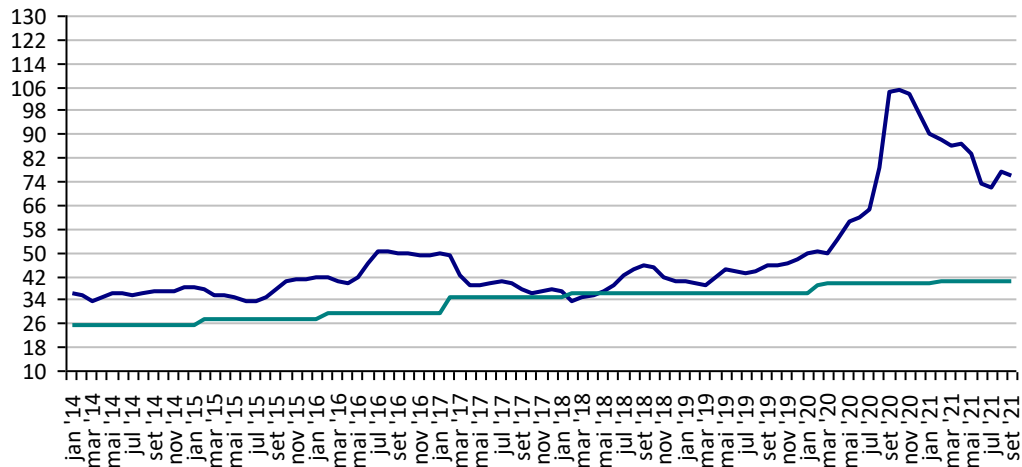
Algodão em Pluma - SP (R\$/@)



Fonte: CEPEA

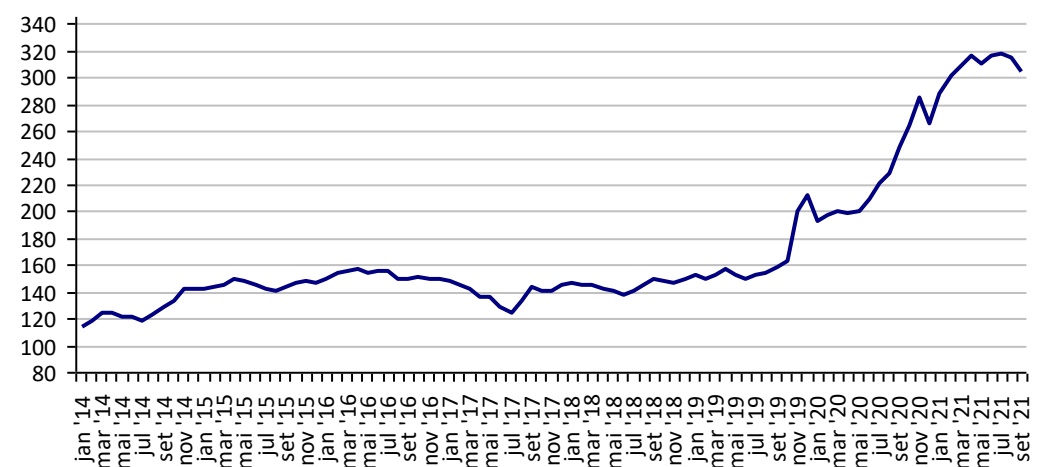
Arroz em Casca -RS (R\$/50Kg)

Preço Mínimo: 40,18



Fonte: CEPEA

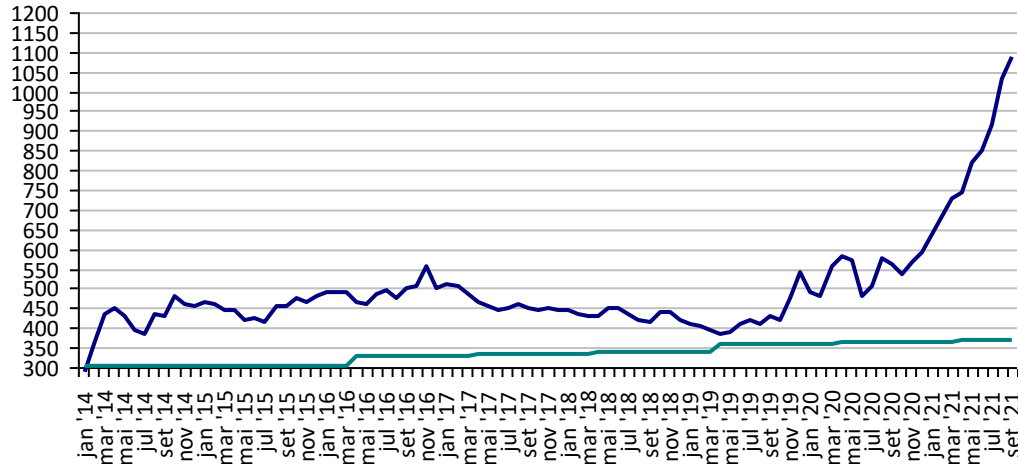
Boi Gordo - SP (R\$/@)



Fonte: CEPEA

Café Arábica - SP (R\$/60Kg)

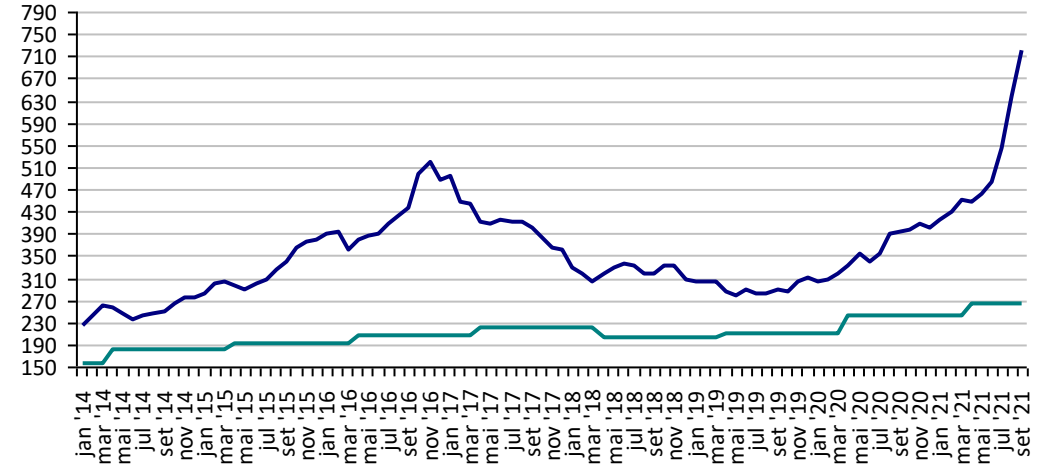
Preço Mínimo: 369,4



Fonte: CEPEA

Café Robusta - ES (R\$/60Kg)

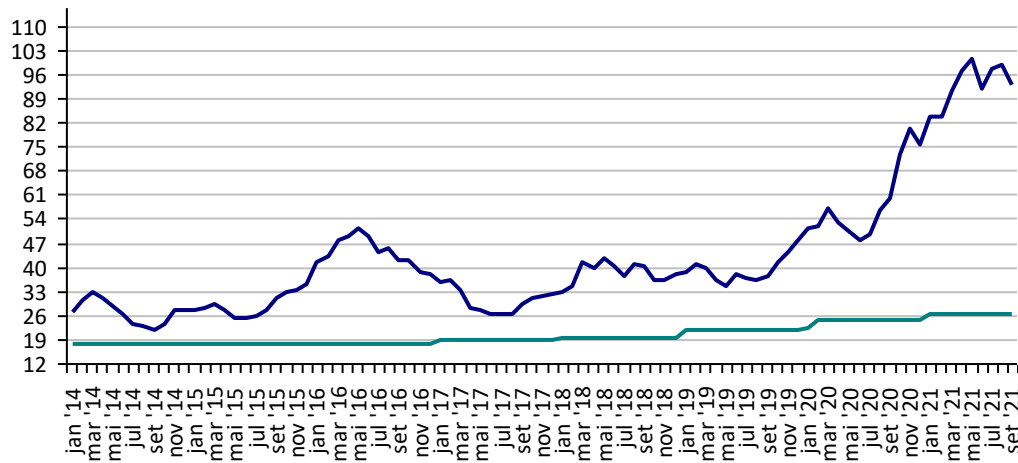
Preço Mínimo: 263,93



Fonte: CEPEA

Milho Campinas - SP (R\$/60Kg)

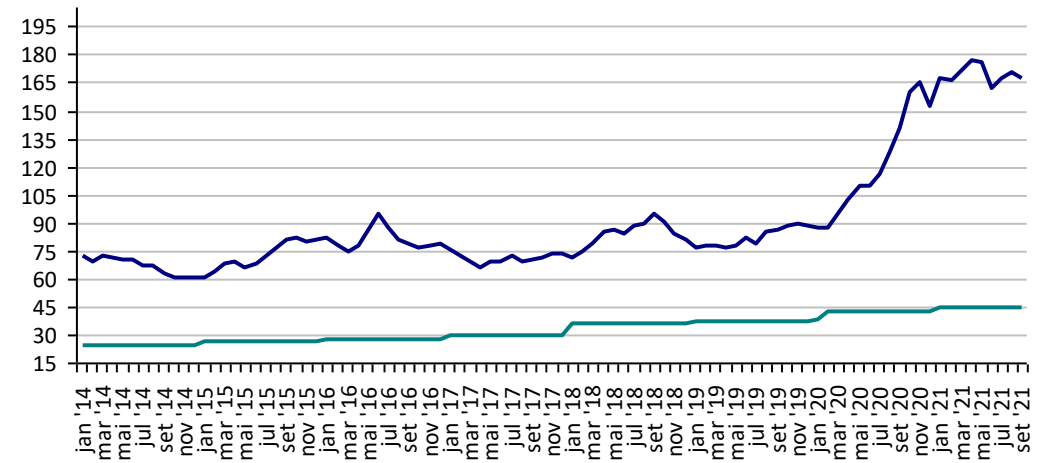
Preço Mínimo: 26,28



Fonte: CEPEA

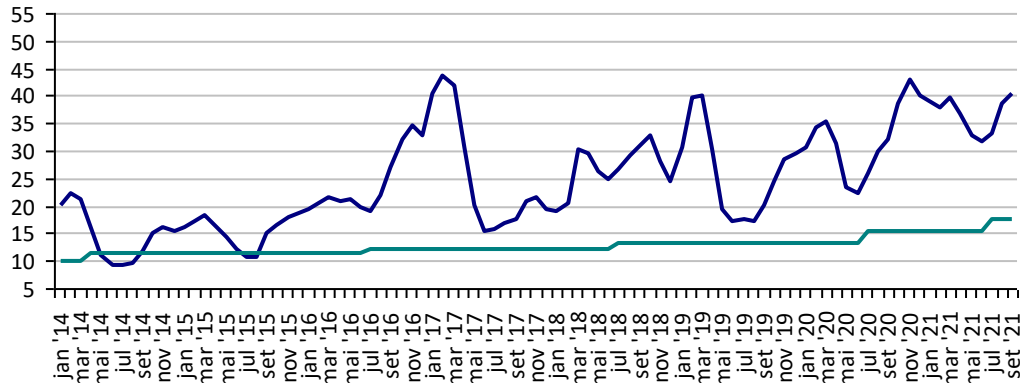
Soja Paranaguá - PR (R\$/60Kg)

Preço Mínimo: 45,24



Fonte: CEPEA

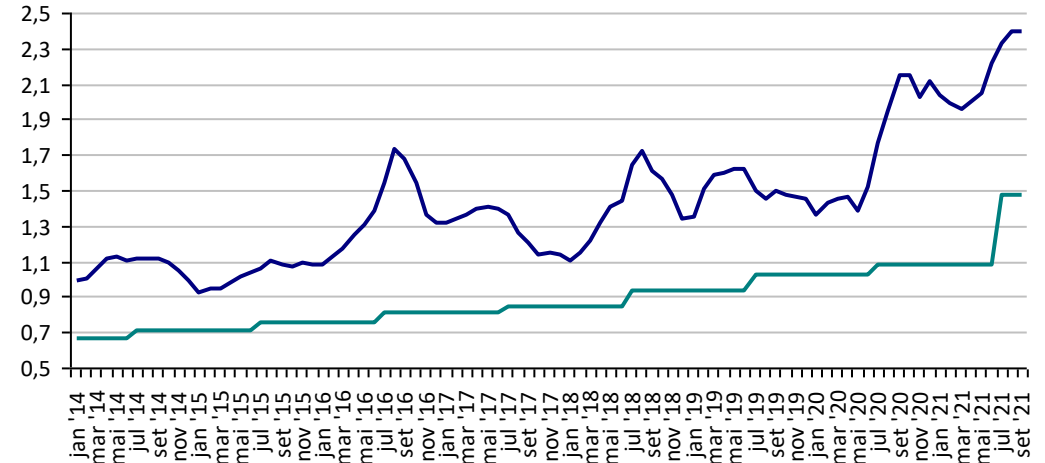
**Preços Médios Mensais de Laranja Pêra - Arvore – Mercado –
Bebedouro-SP (R\$/cx 40,8kg) Preço Mínimo: 17,76**



Fonte: CEPEA

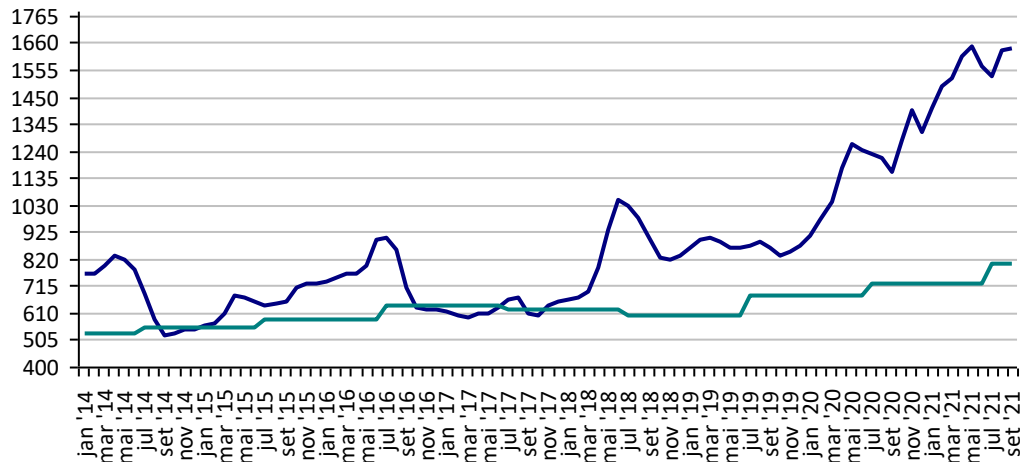
Leite - MG (R\$/Litro)

Preço Mínimo: 1,48



Fonte: CEPEA

Trigo - PR (R\$/t) Preço Mínimo: 803

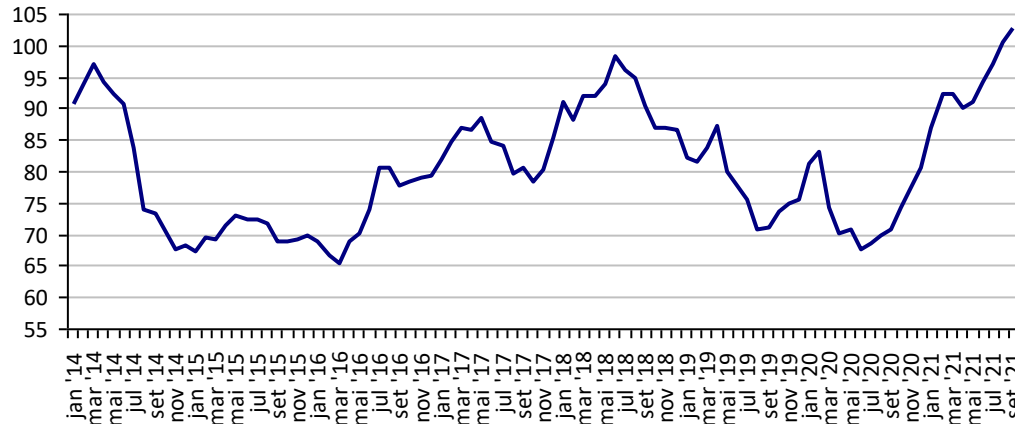


Fonte: CEPEA

PREÇOS AGROPECUÁRIOS - MERCADO EXTERNO

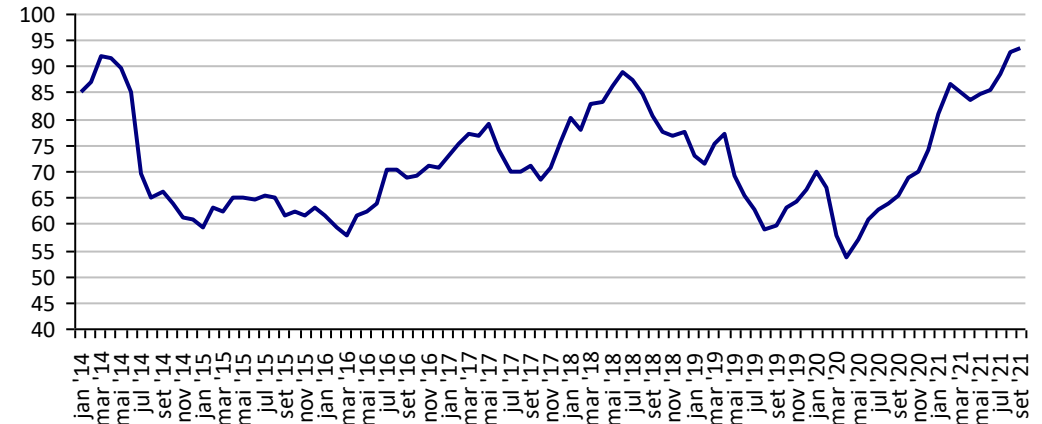
PRODUTOS	UF/PRAÇA	UNIDADE	COTAÇÕES		VARIAÇÕES					
			06/09/2021	03/09/2021	DIÁRIA %	07 DIAS %	30 DIAS %	06 MESES %	12 MESES %	24 MESES %
Algodão Pluma	New York	US\$/Lb	94,02	94,02	0,0	-0,2	3,4	10,3	46,4	59,0
Algodão Pluma	Liverpool A	US\$/Lb	103,00	102,00	1,0	-0,6	3,7	10,0	45,7	45,8
Arroz Casca	Bangkok	US\$/t	419,00	419,00	0,0	-1,2	1,9	-22,8	-21,2	-6,7
Café	New York	US\$/Lb	190,55	190,55	0,0	-3,5	6,2	47,3	47,0	100,6
Café	Londres	US\$/t	2.082,00	2.059,00	1,1	3,5	16,6	49,1	38,3	62,4
Milho	Chicago	US\$/bs	5,08	5,08	0,0	-6,0	-7,7	-7,3	45,1	49,1
Soja	Chicago	US\$/bs	12,83	12,83	0,0	-1,7	-10,5	-9,1	31,0	51,8
Trigo	Argentina	US\$/t	285,00	285,00	0,0	0,0	2,5	11,8	23,9	29,5
Trigo	Kansas	US\$/t	262,81	262,81	0,0	1,6	2,0	15,7	51,7	88,2

**Preços médios mensais de Algodão em pluma - Liverpool A
(US\$ cents/Libra)**



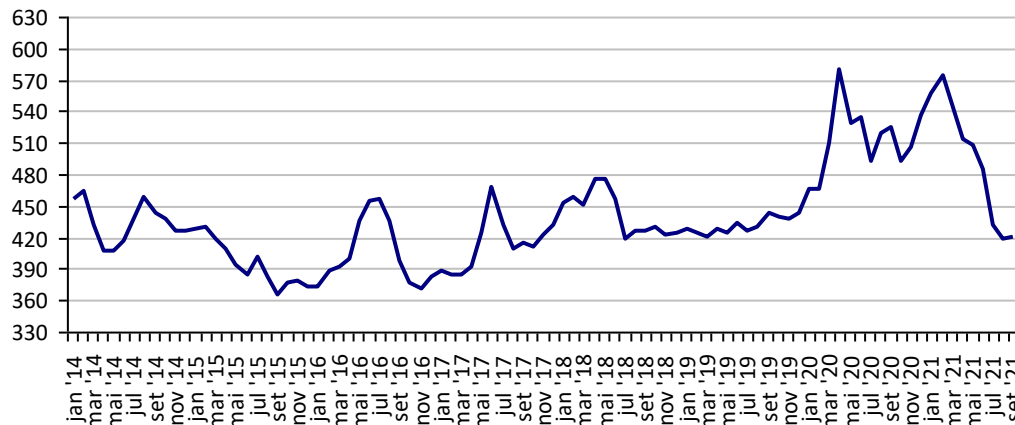
Fonte: Liverpool

**Preços médios mensais de Algodão em pluma - NY
(US\$ cents/£)**



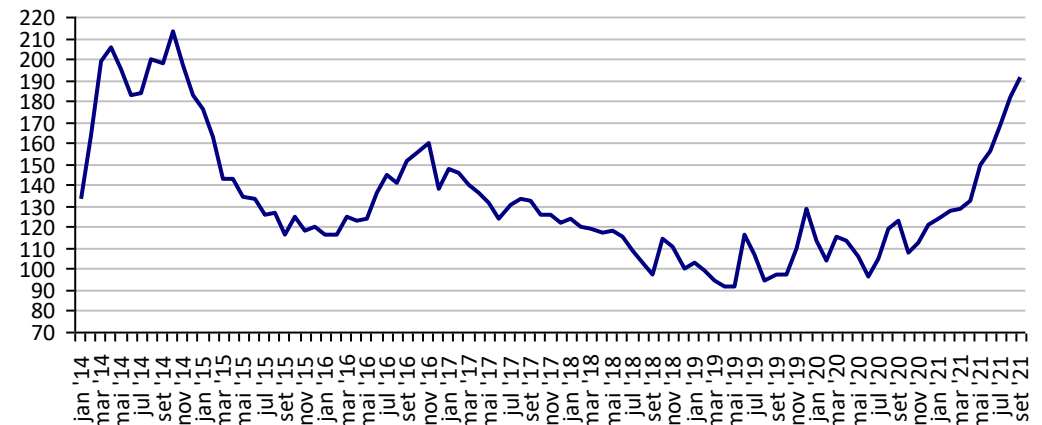
Fonte: Bolsa de Nava Iorque

**Preços médios mensais de Arroz 100% inteiro - Bangkok
(US\$/Tonelada)**



Fonte: Bolsa de Bangkok

**Preços médios mensais de Café Arábica - Nova Iorque - 1ª entrega
(US\$/libra-peso)**



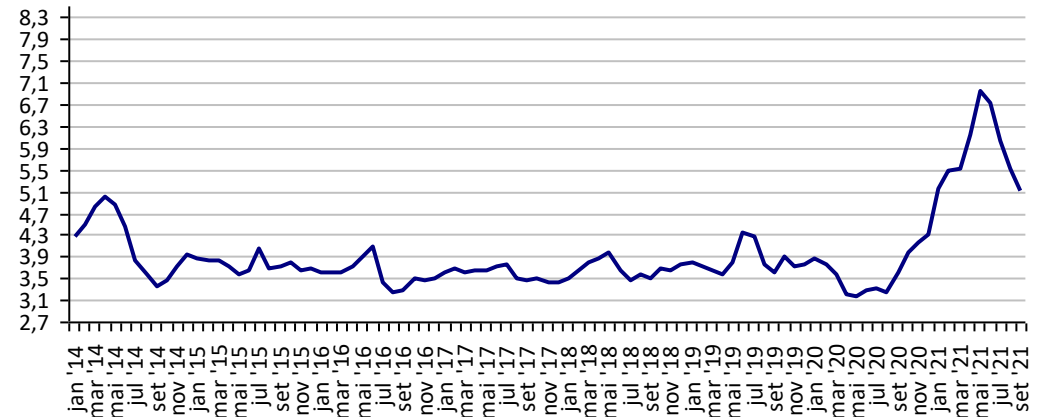
Fonte: Bolsa de Nova Iorque

Preços médios mensais de Café Robusta - Londres (US\$/t)



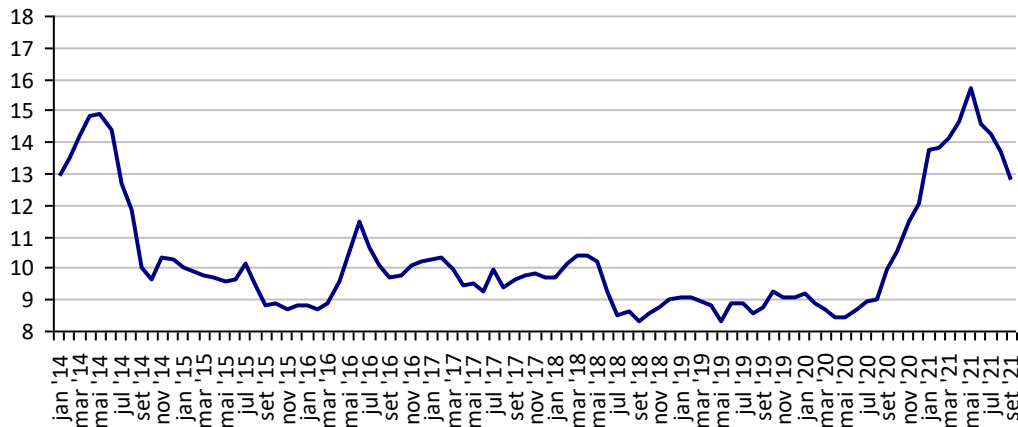
Fonte: ICE Futures Europe

Preços médios mensais de Milho - Chicago - 1ª entrega (US\$/bushell)



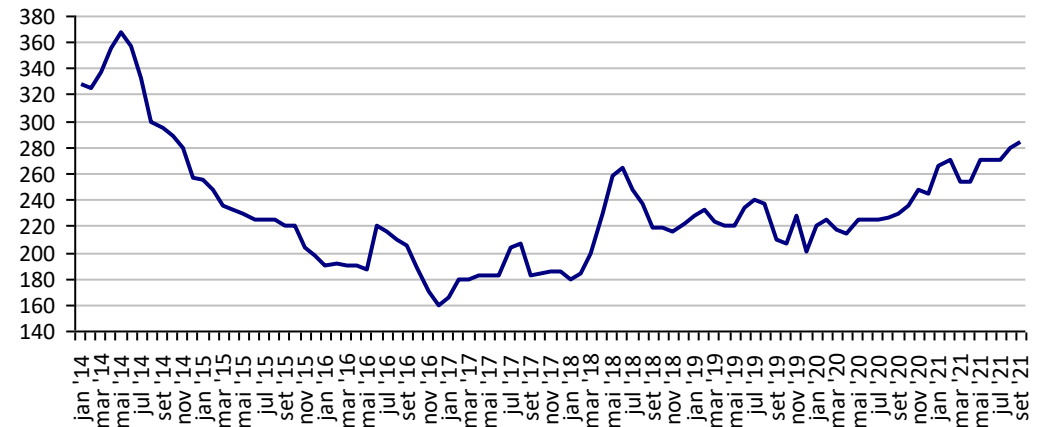
Fonte: CBOT

Preços médios mensais de Soja em grãos - Chicago - 1ª entrega (US\$/bushell)



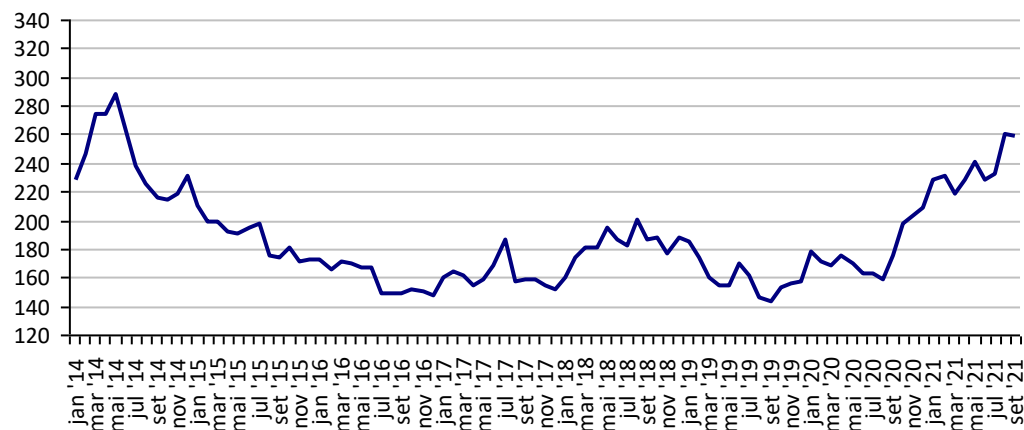
Fonte: CBOT

Preços médios mensais de Trigo em grãos - Argentina (US\$/t)



Fonte: CMA

Preços médios mensais de Trigo em grãos HRW - Kansas (US\$/t)



Fonte: Bolsa de Kansas

PREÇOS AGROPECUÁRIOS - COTAÇÕES PRINCIPAIS MOEDAS

PRODUTOS	UF/PRAÇA	UNIDADE	COTAÇÕES		VARIACIONES					
			06/09/2021	03/09/2021	DIÁRIA %	07 DIAS %	30 DIAS %	06 MESES %	12 MESES %	24 MESES %
Taxa de cambio (R\$)	Brasil	US\$	5,18	5,17	0,17	-0,34	-1,90	-9,88	-2,36	27,00
	Brasil	Peso Argentina	0,05	0,05	0,09	-0,58	-2,88	-16,53	-25,48	-29,98
	Brasil	Libra Esterlina	7,16	7,17	-0,08	0,16	-2,07	-10,37	3,77	41,99
	Brasil	Euro	6,14	6,14	0,02	0,25	-0,92	-10,12	-1,91	36,28
Índice de Commodities Agrícola - (IC-Br)			362,39	362,39	0,00	0,00	0,00	4,58	32,36	85,89

Fonte: Banco Central do Brasil

Índice de Commodities Agrícola - Brasil Agropecuária
(IC-Br)

