

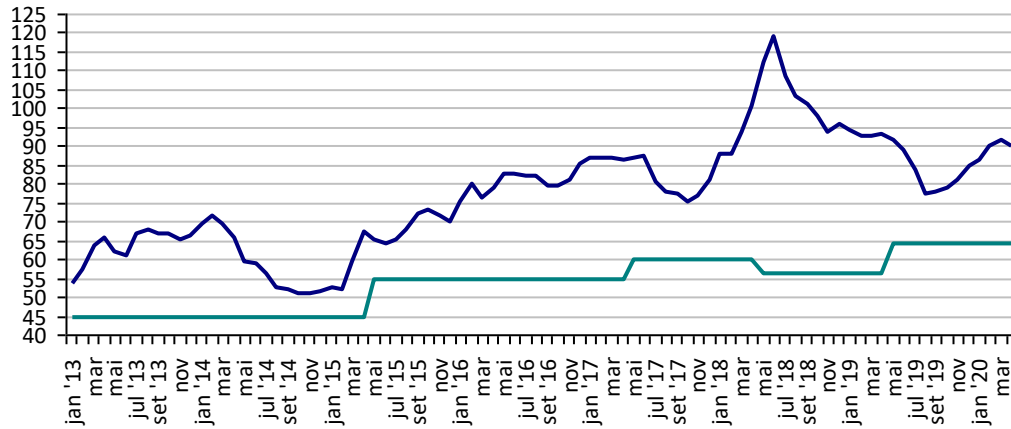
## PREÇOS AGROPECUÁRIOS - MERCADO INTERNO - CMA

PRODUTOS	UF/PRAÇA	UNIDADE	COTAÇÕES		VARIAÇÕES					
			17/04/2020	16/04/2020	DIÁRIA %	07 DIAS %	30 DIAS %	06 MESES %	12 MESES %	24 MESES %
Algodão Pluma	Rondonópolis-MT	R\$/@	88,2	88,9	-0,9	-1,9	-3,0	9,6	-5,3	-12,5
Arroz Casca	Cachoeira do Sul-RS	R\$/50Kg	54,9	54,8	0,1	2,4	11,9	22,0	31,0	54,0
Boi Gordo	Barra do Garça-MT	R\$/@	170,0	170,0	0,0	0,0	-5,0	13,3	18,1	26,9
Feijão Cores	Apucarana-PR	R\$/60Kg	285,0	285,0	0,0	3,6	54,1	90,0	35,7	185,0
Frango	SC	R\$/Kg	2,5	2,5	0,0	0,0	-0,4	0,4	-2,3	22,0
Milho	Cascavel-PR	R\$/60Kg	46,0	46,0	0,0	-4,2	-8,0	21,1	53,3	24,3
Soja	Cascavel-PR	R\$/60Kg	93,5	93,5	0,0	0,5	3,9	11,3	30,8	18,4
Suino	Chapecó-SC	R\$/@18,75kg	76,9	76,9	0,0	-2,4	-4,7	5,1	24,2	46,4
Trigo	Cascavel-PR	R\$/t	1.150,0	1.150,0	0,0	0,0	15,0	36,9	27,8	43,8

Fonte: CMA

**Preços médios mensais de Algodão em pluma - Rondonópolis-MT (R\$/@)**

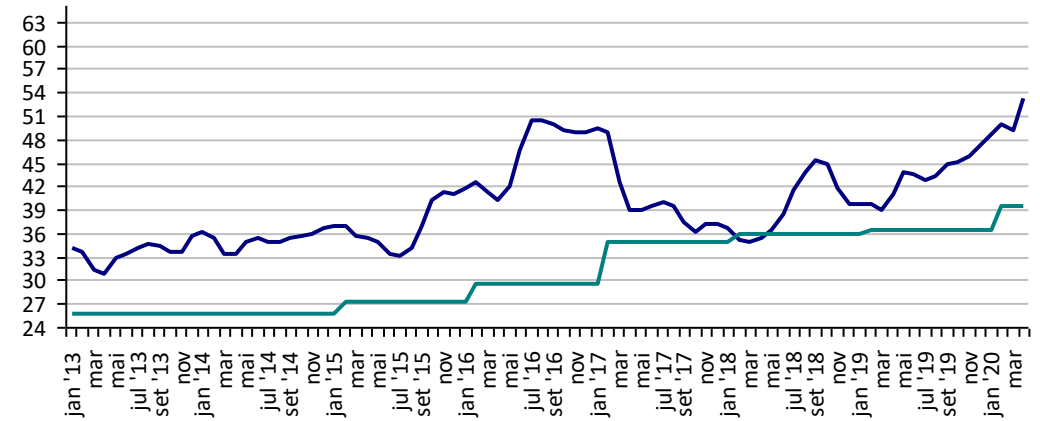
Preço Mínimo: 64,42



Fonte: CMA

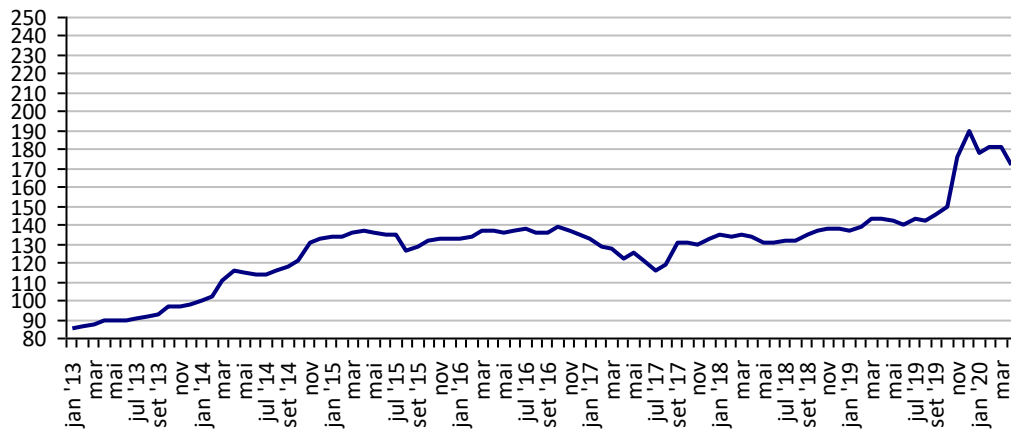
**Preços médios mensais de Arroz em casca - Cachoeira do Sul-RS (R\$/50kg)**

Preço Mínimo: 39,63



Fonte: CMA

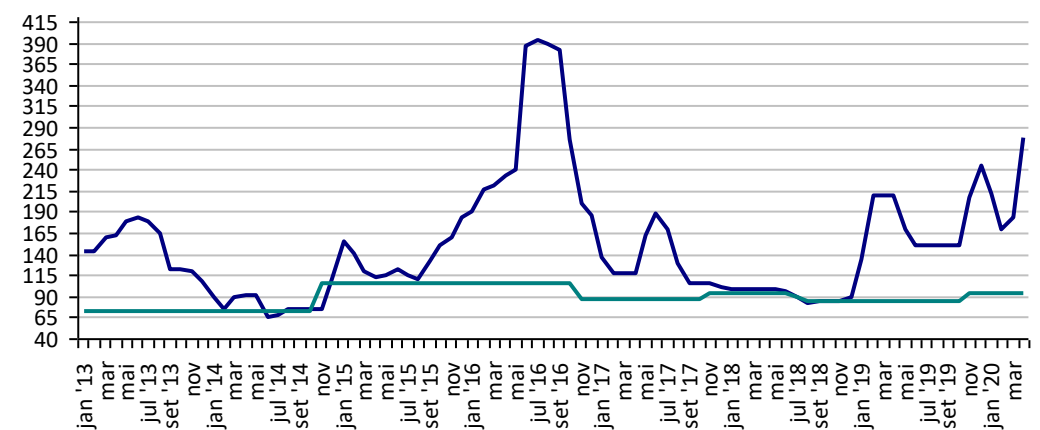
**Preços médios mensais de Boi gordo - Barra do Garça-MT (R\$/@)**



Fonte: CMA

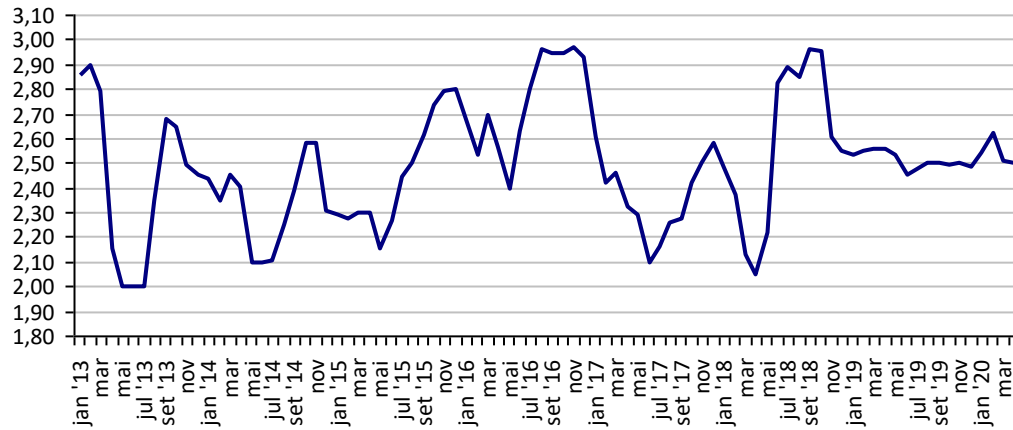
**Preços médios mensais de Feijão cores - Apucarana - PR (R\$/60kg)**

Preço Mínimo: 94,2



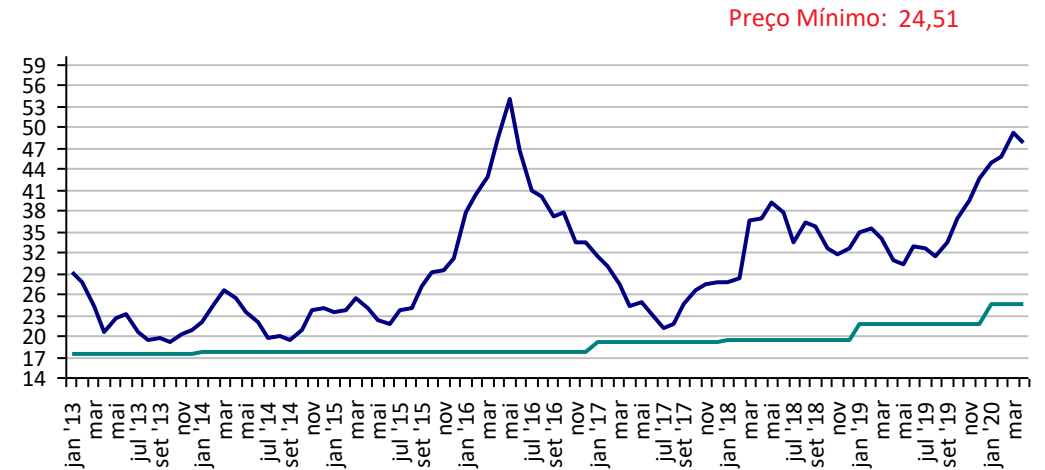
Fonte: CMA

**Preços médios mensais de Frango vivo - Santa Catarina (R\$/kg)**



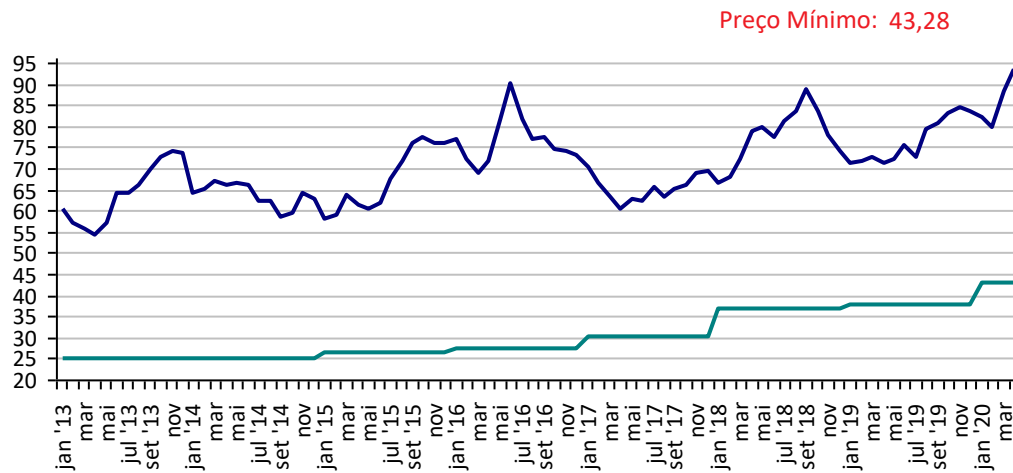
Fonte: CMA

**Preços médios mensais de Milho em grãos - Cascavel-PR (R\$/60kg)**



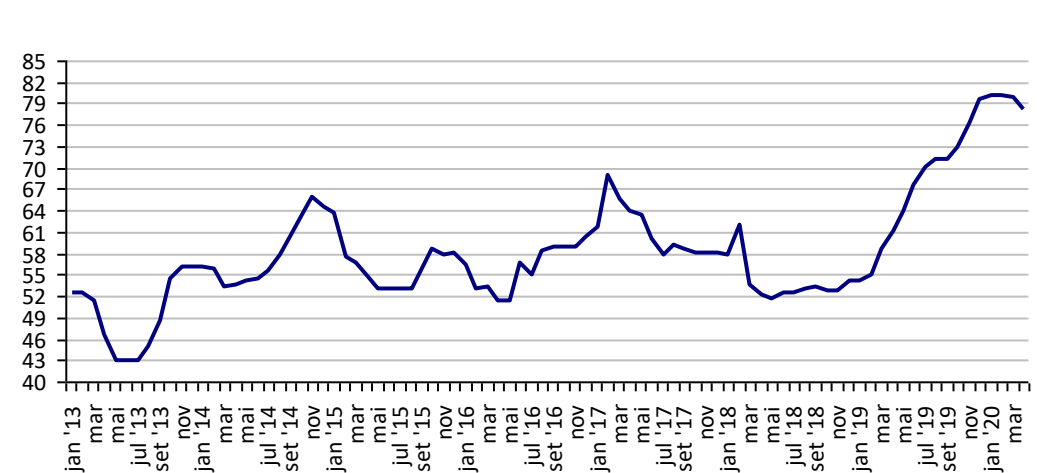
Fonte: CMA

**Preços médios mensais de Soja em grãos - Cascavel-PR (R\$/60kg)**



Fonte: CMA

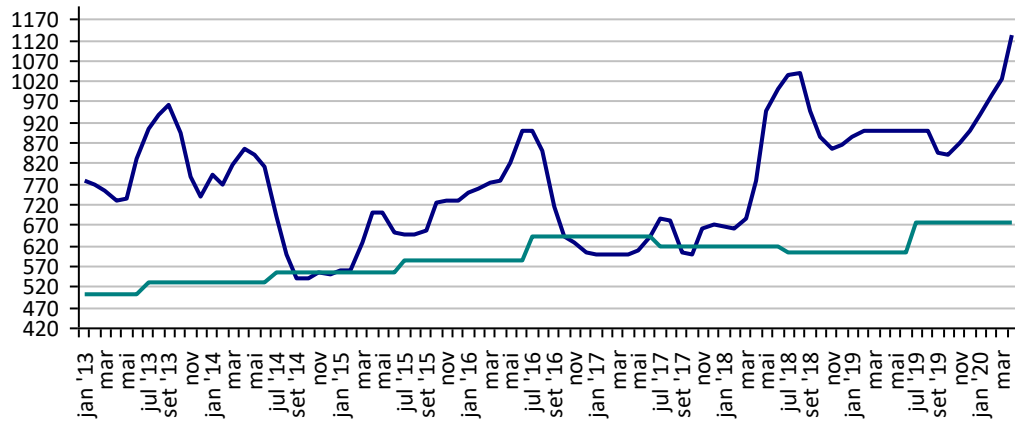
**Preços médios mensais de Suíno vivo - Chapecó-SC (R\$/@ de 18,75kg)**



Fonte: CMA

**Preços médios mensais de Trigo em grãos - Cascavel - PR**  
**(R\$/tonelada)**

Preço Mínimo: 676,17



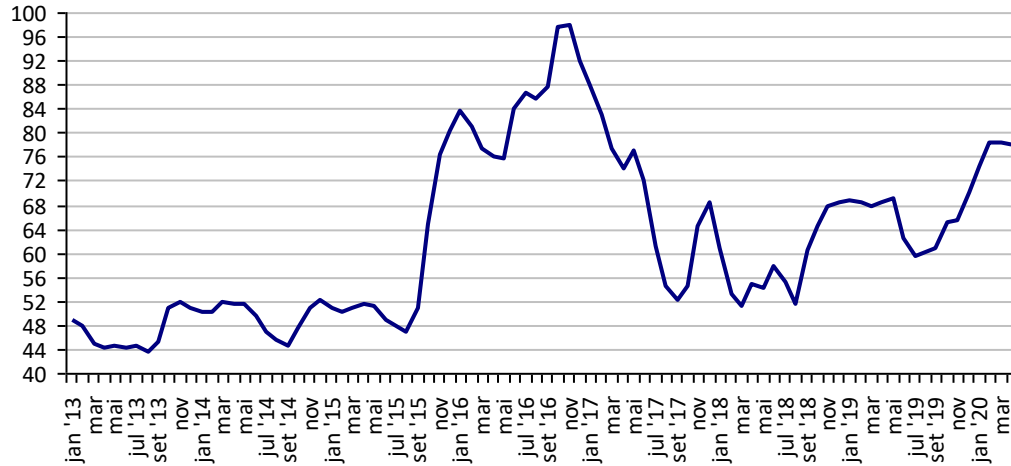
Fonte: CMA

## PREÇOS AGROPECUÁRIOS - MERCADO INTERNO - CEPEA

PRODUTOS	UF/PRAÇA	UNIDADE	COTAÇÕES		VARIAÇÕES					
			17/04/2020	16/04/2020	DIÁRIA %	07 DIAS %	30 DIAS %	06 MESES %	12 MESES %	24 MESES %
Açúcar Cristal	SP	R\$/50Kg	77,9	77,9	0,0	-1,0	1,8	18,2	11,7	41,3
Algodão Pluma	SP	R\$/@	269,7	273,8	-1,5	-4,3	-8,0	8,2	-7,1	-15,2
Arroz Casca	RS	R\$/50Kg	55,2	55,1	0,1	2,4	11,7	20,1	29,3	54,1
Boi Gordo	SP	R\$/@	201,5	200,6	0,5	1,7	7,5	21,2	26,6	40,1
Café Arábica	SP	R\$/60Kg	588,1	591,0	-0,5	0,7	5,3	39,3	53,9	38,2
Café Robusta	ES	R\$/60Kg	329,8	331,1	-0,4	1,5	1,2	14,3	13,7	2,6
Laranja Pêra	SP	R\$/cx40,8kg	32,4	30,8	5,4	-1,8	-8,7	33,1	15,8	17,9
Leite	MG	R\$/Litro	1,5	1,5	0,0	0,0	0,0	-1,8	-9,0	10,2
Milho Grão	Campinas - SP	R\$/60Kg	51,5	52,0	-0,9	-8,6	-10,7	18,5	43,8	29,6
Soja Grão	Paranaguá - PR	R\$/60Kg	100,9	100,5	0,5	0,9	6,6	12,9	31,7	18,3
Trigo Grão	PR	R\$/t	1.168,9	1.150,1	1,6	1,5	13,1	40,6	31,5	46,4

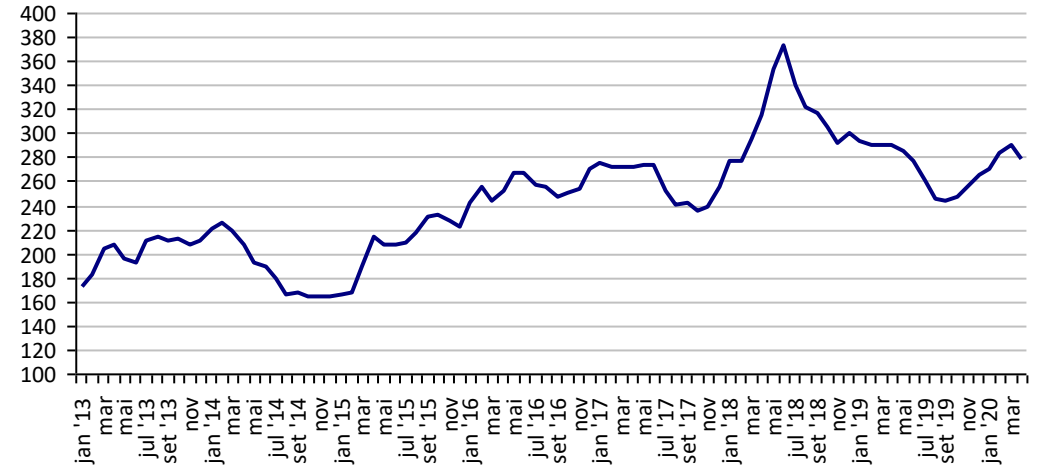
Fonte: CEPEA

**Açúcar Cristal - SP (R\$/50Kg)**



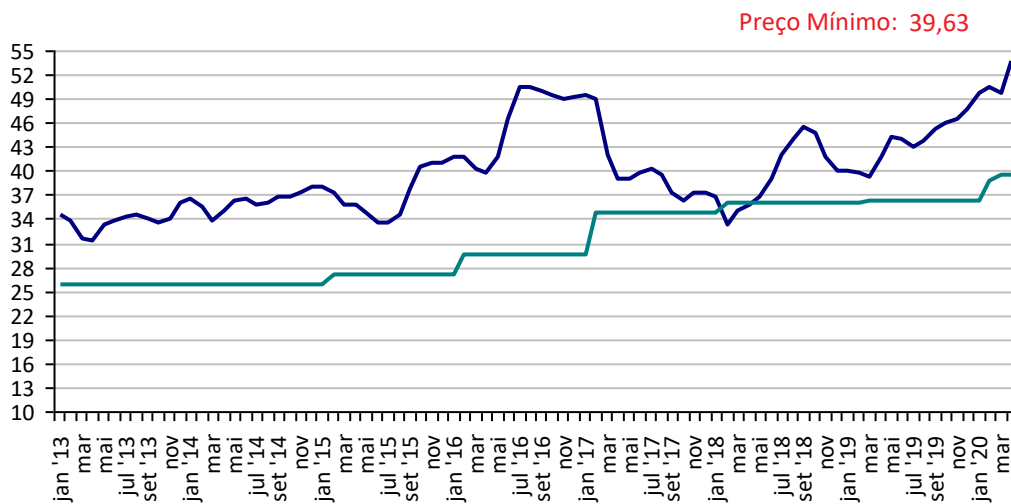
Fonte: CEPEA

**Algodão em Pluma - SP (R\$/@)**



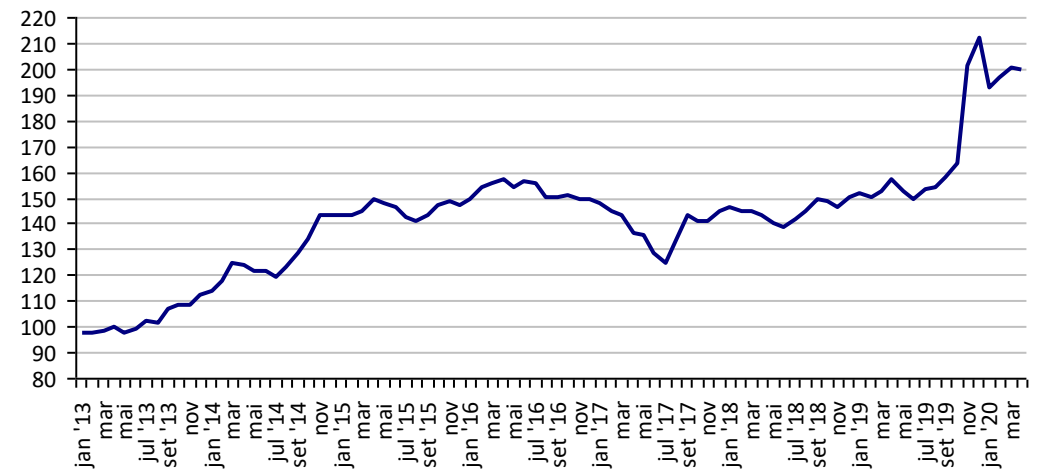
Fonte: CEPEA

**Arroz em Casca -RS (R\$/50Kg)**



Fonte: CEPEA

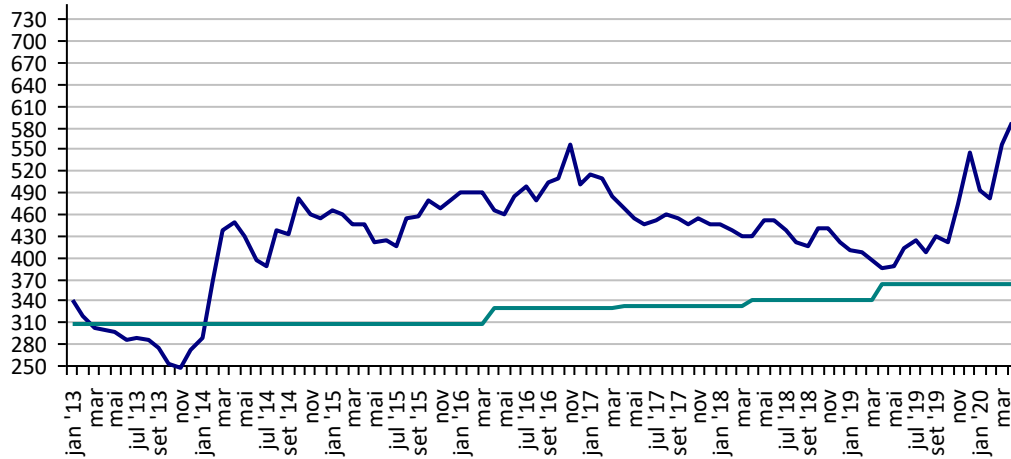
**Boi Gordo - SP (R\$/@)**



Fonte: CEPEA

**Café Arábica - SP (R\$/60Kg)**

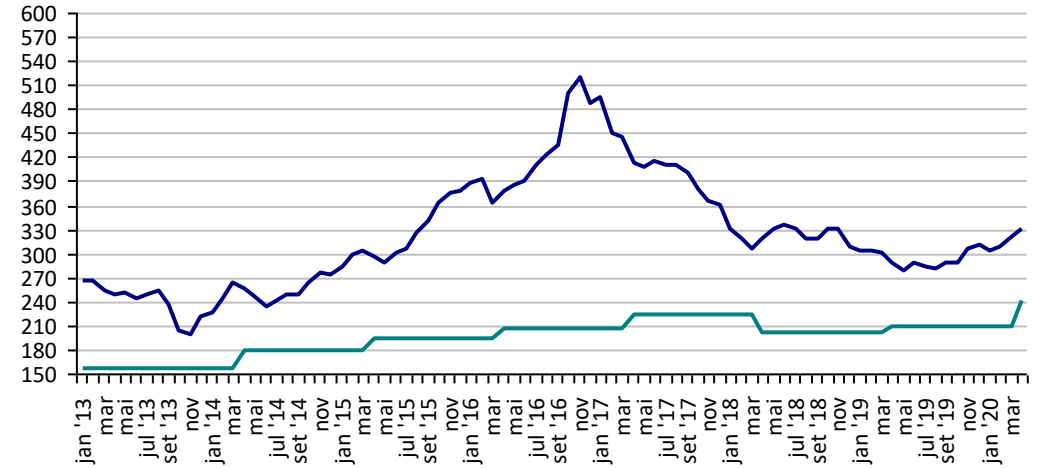
Preço Mínimo: 364,09



Fonte: CEPEA

**Café Robusta - ES (R\$/60Kg)**

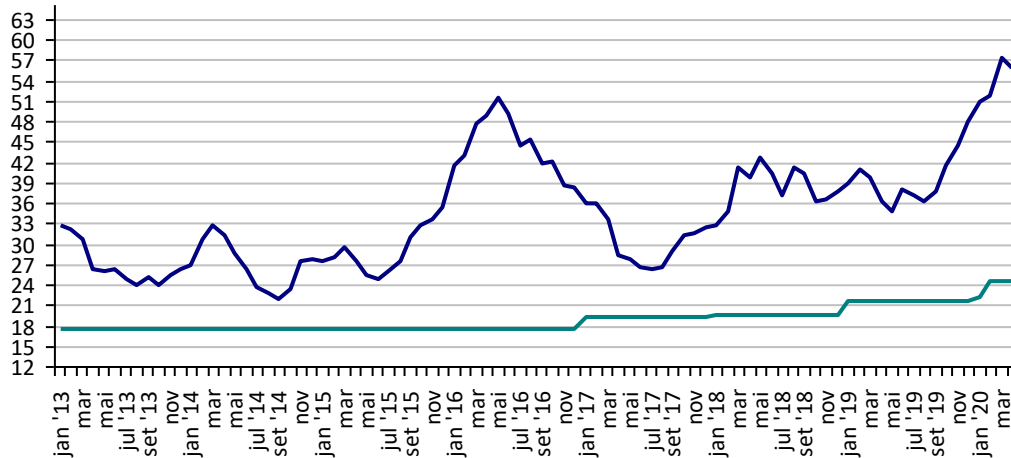
Preço Mínimo: 242,31



Fonte: CEPEA

**Milho Campinas - SP (R\$/60Kg)**

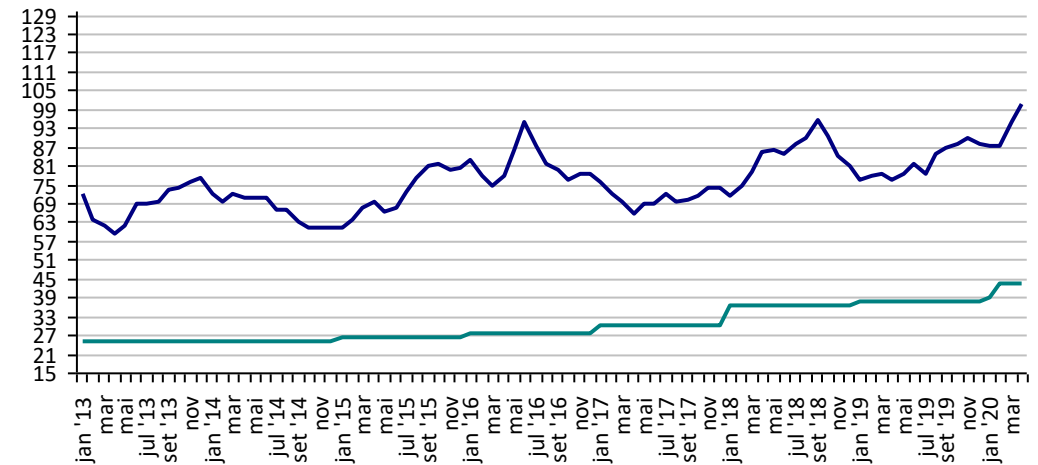
Preço Mínimo: 24,51



Fonte: CEPEA

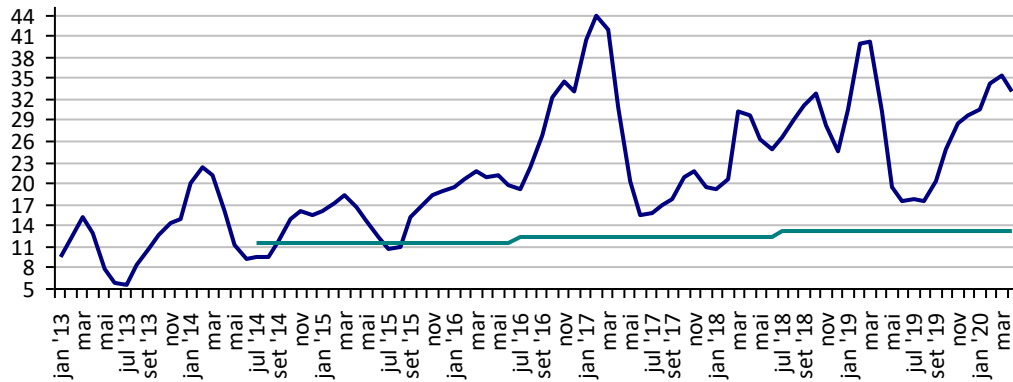
**Soja Paranaguá - PR (R\$/60Kg)**

Preço Mínimo: 43,28



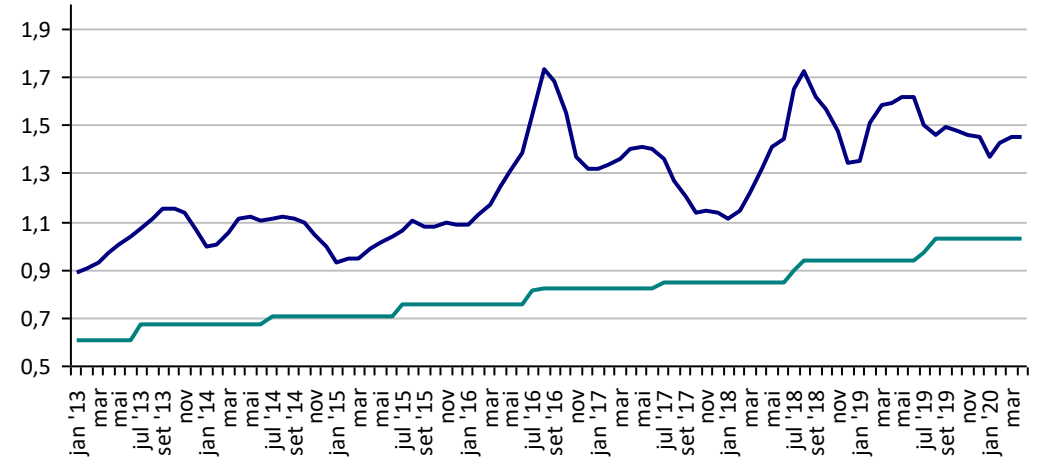
Fonte: CEPEA

**Preços Médios Mensais de Laranja Pêra - Arvore – Mercado – Bebedouro-SP (R\$/cx 40,8kg) Preço Mínimo: 13,2**



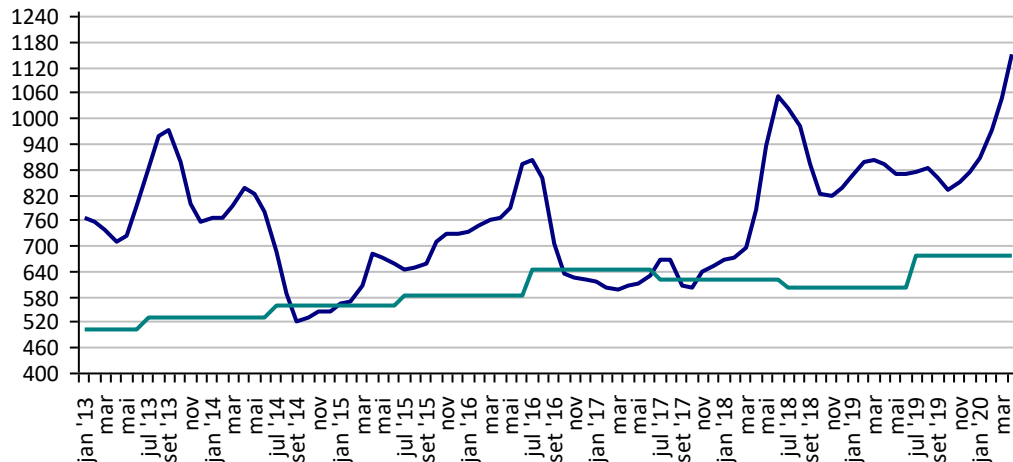
Fonte: CEPEA

**Leite - MG (R\$/Litro) Preço Mínimo: 1,03**



Fonte: CEPEA

**Trigo - PR (R\$/t) Preço Mínimo: 676,17**



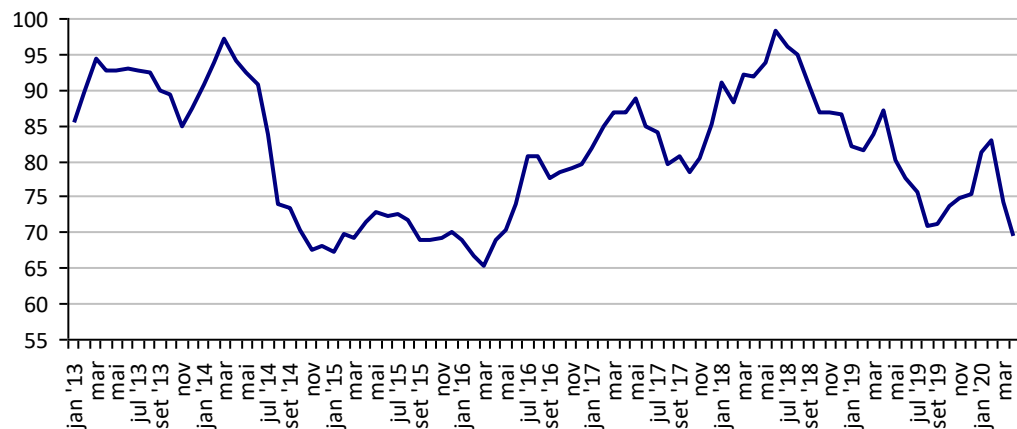
Fonte: CEPEA



## PREÇOS AGROPECUÁRIOS - MERCADO EXTERNO

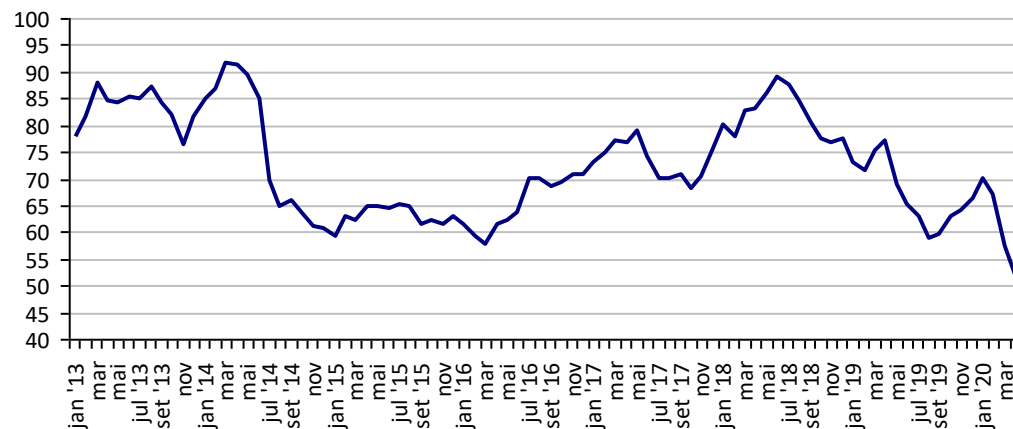
PRODUTOS	UF/PRAÇA	UNIDADE	COTAÇÕES		VARIAÇÕES					
			17/04/2020	16/04/2020	DIÁRIA %	07 DIAS %	30 DIAS %	06 MESES %	12 MESES %	24 MESES %
Algodão Pluma	New York	US\$/Lb	52,8	52,8	0,0	-2,9	-7,7	-18,4	-31,7	-36,2
Algodão Pluma	Liverpool A	US\$/Lb	70,8	70,6	0,3	-0,8	-5,0	-6,4	-19,3	-23,4
Arroz Casca	Bangkok	US\$/t	584,0	584,0	0,0	-1,8	11,0	32,7	35,2	21,9
Café	New York	US\$/Lb	116,2	118,6	-2,0	-2,0	7,5	17,5	28,8	1,1
Café	Londres	US\$/t	1.151,0	1.168,0	-1,5	-3,2	-4,2	-5,4	-17,1	-33,7
Milho	Chicago	US\$/bs	3,2	3,2	0,8	-2,9	-3,9	-16,9	-10,1	-15,9
Soja	Chicago	US\$/bs	8,3	8,4	-0,5	-3,6	0,8	-10,9	-5,5	-20,1
Trigo	Argentina	US\$/t	215,0	215,0	0,0	0,0	0,0	2,4	-2,3	-6,5
Trigo	Kansas	US\$/t	175,9	172,7	1,9	-2,7	7,2	13,6	14,0	-2,0

**Preços médios mensais de Algodão em pluma - Liverpool A  
(US\$ cents/Libra)**



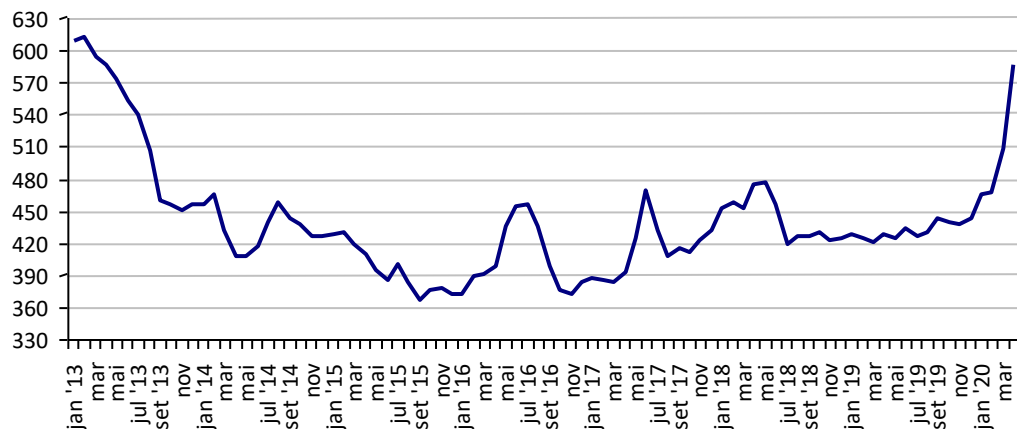
Fonte: Liverpool

**Preços médios mensais de Algodão em pluma - NY  
(US\$ cents/£)**



Fonte: Bolsa de Nava Iorque

**Preços médios mensais de Arroz 100% inteiro - Bangkok  
(US\$/Tonelada)**



Fonte: Bolsa de Bangkok

**Preços médios mensais de Café Arábica - Nova Iorque - 1ª entrega  
(US\$/libra-peso)**



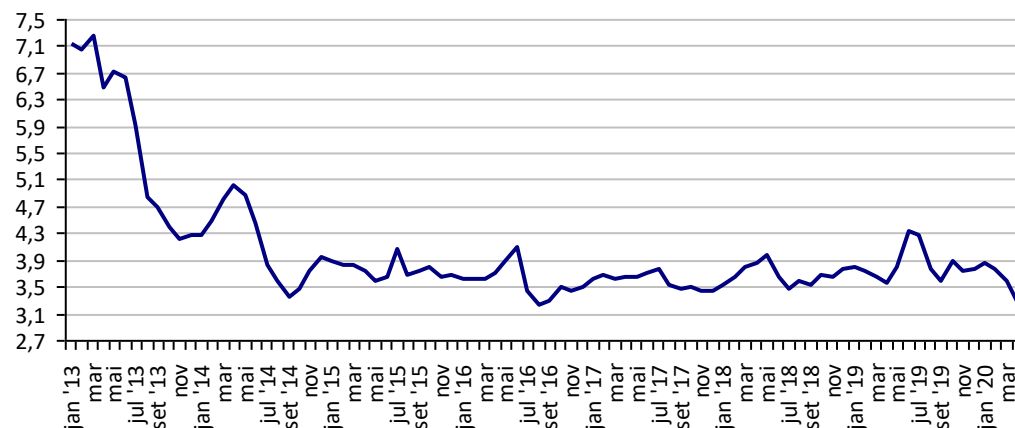
Fonte: Bolsa de Nova Iorque

**Preços médios mensais de Café Robusta - Londres (US\$/t)**



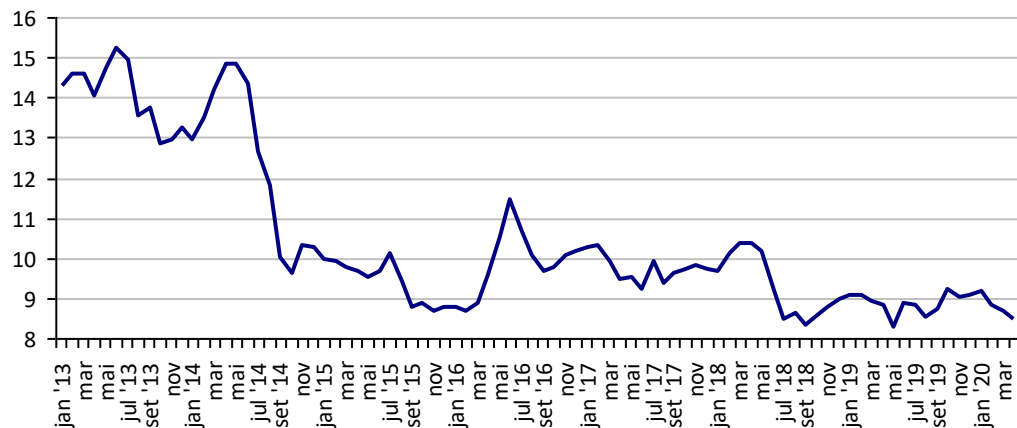
Fonte: ICE Futures Europe

**Preços médios mensais de Milho - Chicago - 1ª entrega (US\$/bushell)**



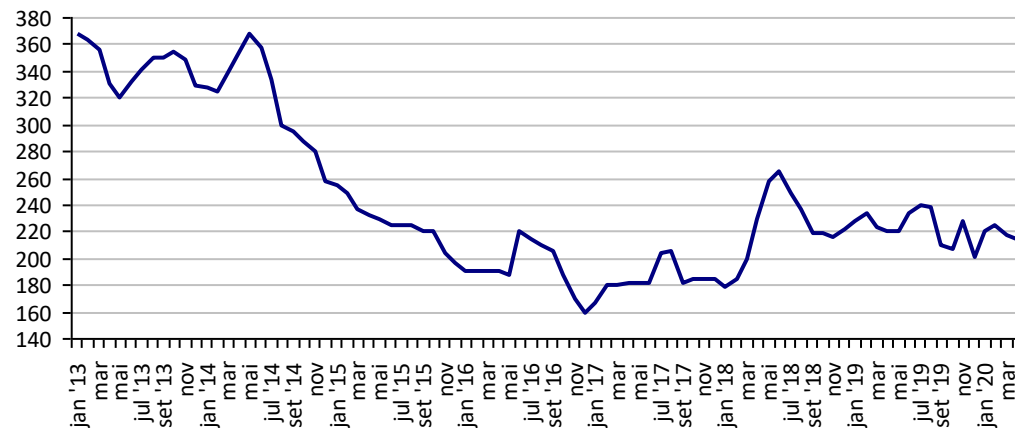
Fonte: CBOT

**Preços médios mensais de Soja em grãos - Chicago - 1ª entrega (US\$/bushell)**



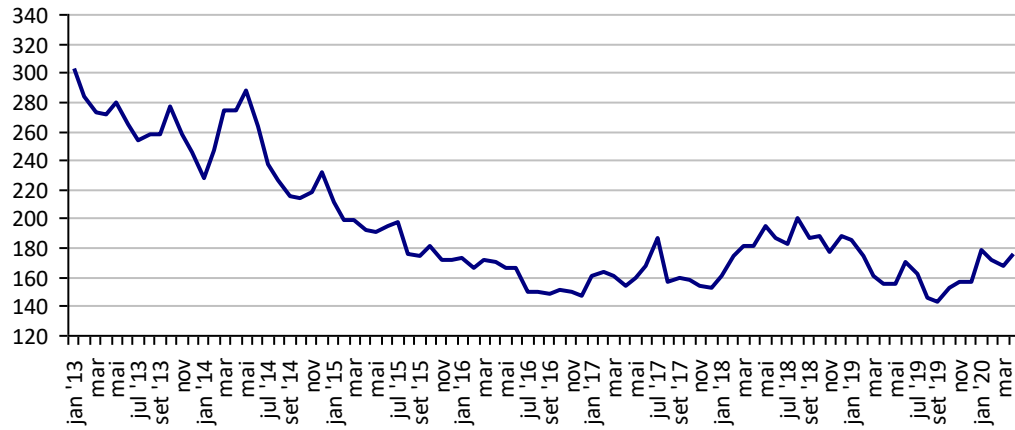
Fonte: CBOT

**Preços médios mensais de Trigo em grãos - Argentina (US\$/t)**



Fonte: CMA

### Preços médios mensais de Trigo em grãos HRW - Kansas (US\$/t)



Fonte: Bolsa de Kansas

## PREÇOS AGROPECUÁRIOS - COTAÇÕES PRINCIPAIS MOEDAS

PRODUTOS	UF/PRAÇA	UNIDADE	COTAÇÕES		VARIAÇÕES					
			17/04/2020	16/04/2020	DIÁRIA %	07 DIAS %	30 DIAS %	06 MESES %	12 MESES %	24 MESES %
Taxa de cambio (R\$)	Brasil	US\$	5,26	5,24	0,04	0,35	0,29	2,87	3,35	5,53
	Brasil	Peso Argentina	0,08	0,08	0,21	2,15	-1,10	14,63	-15,24	-52,47
	Brasil	Libra Esterlina	6,57	6,51	0,94	3,90	9,32	24,23	28,38	36,48
	Brasil	Euro	5,72	5,68	0,77	3,10	3,34	25,74	29,27	36,57
Índice de Commodities Agrícola - (IC-Br)			222,98	222,98	0,00	0,00	0,00	9,19	12,06	28,14

Fonte: Banco Central do Brasil

