



Servicio Nacional de Sanidad y Calidad Agroalimentaria

República Argentina

Secretaría de Agricultura,
Ganadería y Pesca



Autoridades

Presidente de la Nación

Dr. Javier Gerardo Milei

Secretario de Agricultura, Ganadería y Pesca

Dr. Sergio Iraeta

Servicio Nacional de Sanidad y Calidad Agroalimentaria

Presidente: Ing. Agr. Pablo Cortese

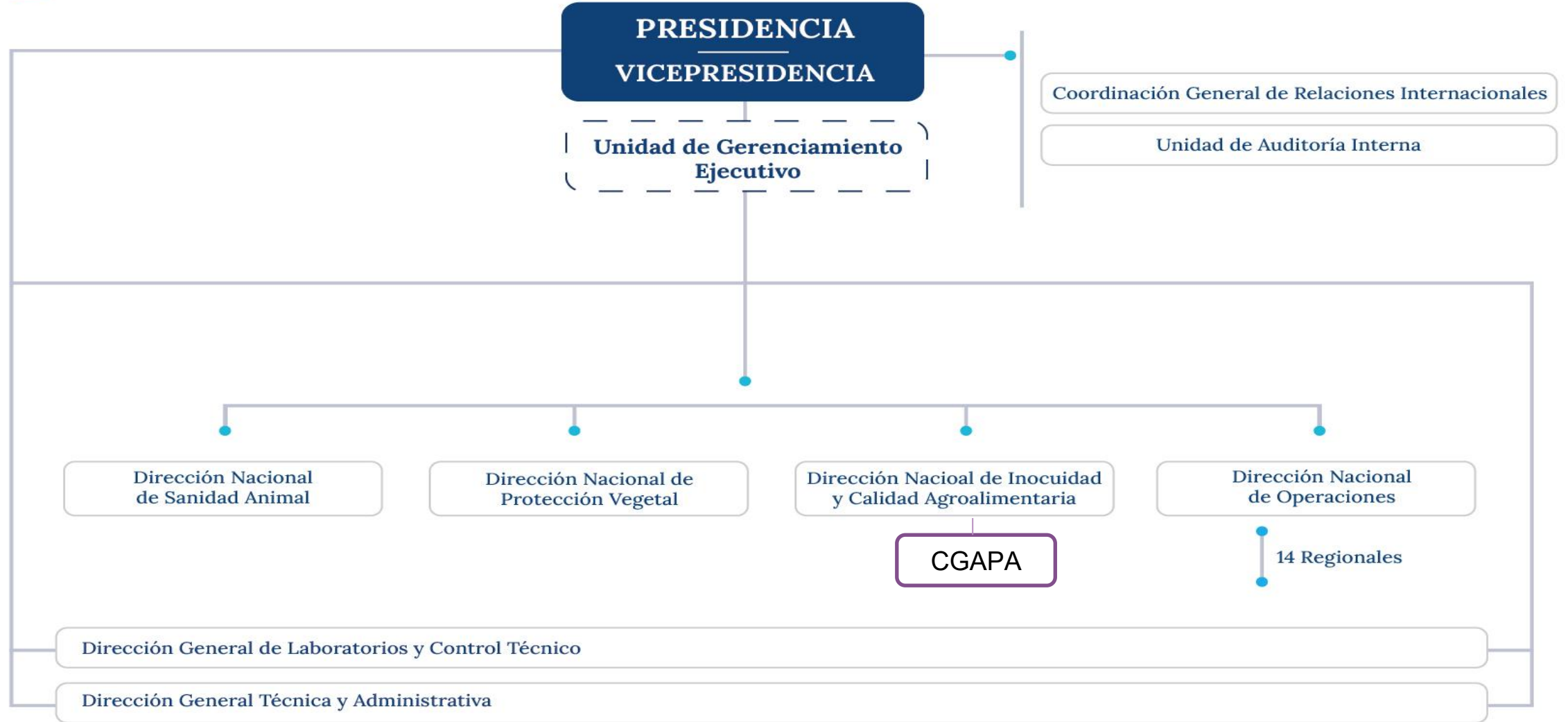
Vicepresidente: Méd. Vet. Néstor Osacar

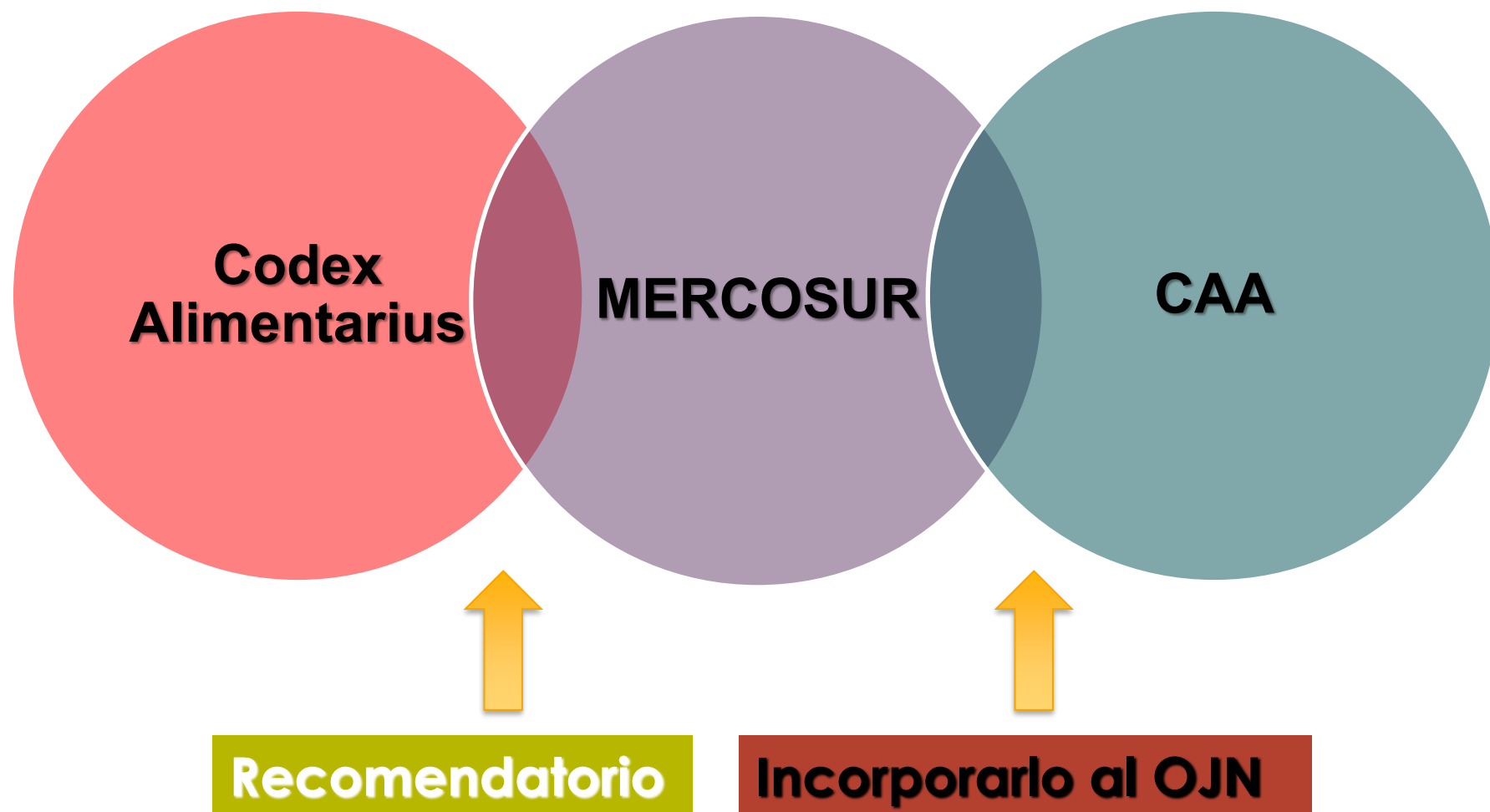
Objetivos institucionales

Proteger, controlar y certificar:

- la salud y el bienestar animal;
- la sanidad vegetal;
- la calidad e inocuidad de los alimentos.

Dar respuesta a demandas y exigencias nacionales e internacionales.





- ◉ Res. GMC 26/03: “Reglamento técnico Mercosur para rotulación de productos envasados”
- ◉ Res. GMC 46/03 “Reglamento técnico Mercosur – rotulado nutricional”
- ◉ Código Alimentario Argentino, cap. V, normas para la rotulación y publicidad de los alimentos
- ◉ Código Alimentario Argentino, cap. VI, alimentos cárneos
- ◉ Decreto 4238/68, cap. XXVI

- ⦿ Para alimentos comercializados en el MERCOSUR envasados en ausencia del cliente
- ⦿ Comprende:
 - ⦿ inscripciones, leyendas, imágenes, materia descriptiva o gráfica escrita, estarcida, marcada, marcada en relieve, huecograbada o adherida al envase

NO DEBE

- ⦿ brindar información falsa, incorrecta, insuficiente
- ⦿ inducir a error o engaño
- ⦿ atribuir efectos indemostrables
- ⦿ resaltar componentes intrínsecos del alimento
- ⦿ aludir a propiedades medicinales

R
O
T
U
L
A
D
O

D
E

A
L
I
M
E
N
T
O
S

Los productos que se elaboran en el país son de industria nacional, aunque se empleen materias primas extranjeras

ROTULADO DE ALIMENTOS

Considerar :

- imitaciones de productos
- similitudes con productos que posean denominaciones de origen geográficas



INFORMACIÓN OBLIGATORIA

- ⦿ Denominación de venta
- ⦿ Lista de ingredientes
- ⦿ Contenido neto
- ⦿ Identificación del origen
- ⦿ Identificación del importador
- ⦿ Identificación del lote
- ⦿ Forma de conservación
- ⦿ Fecha de duración
- ⦿ Preparación e instrucciones de uso
- ⦿ Información nutricional

- ◉ Frutas y hortalizas frescas
- ◉ Vinos
- ◉ Bebidas alcohólicas >10% v/v de alcohol
- ◉ Productos de Panadería y pastelería
- ◉ Vinagre
- ◉ Azúcar
- ◉ Alim prep con azúcares coloreados y aromatizados
- ◉ Goma de mascar
- ◉ Sal

ETIQUETADO NUTRICIONAL

- ⦿ Es toda descripción destinada a informar al consumidor sobre las propiedades nutricionales de un alimento listo para ser ofrecido a los consumidores
- ⦿ Productos envasados en ausencia del cliente
- ⦿ Para Comercio dentro de MERCOSUR

EXCEPTUADOS

- ⦿ Bebidas alcohólicas, agua, vinagre, sal
- ⦿ Especias, aditivos y coadyuvantes de tecnología
- ⦿ Café, yerba mate, té y otras hierbas, sin otros agregados
- ⦿ Alimentos preparados y envasados en restaurantes
- ⦿ Frutas, vegetales y carnes in natura
- ⦿ Alimentos con envases de superficie visible menor o igual a 100 cm²

DECLARACIONES

OBLIGATORIAS

- ⦿ Valor energético total
- ⦿ Carbohidratos
- ⦿ Proteínas
- ⦿ Grasas totales
- ⦿ Grasas saturadas
- ⦿ Grasas trans
- ⦿ Fibra alimentaria
- ⦿ Sodio

- ⦿ Otros nutrientes según RTM
- ⦿ Otros nutrientes que se incluyan en los claims
- ⦿ Vitaminas o minerales con aporte >5% IDR

INFORMACIÓN NUTRICIONAL Porción ... g o ml (medida casera)		
	Cantidad por porción	% VD (*)
Valor energético	...kcal=...kJ	
Carbohidratos de los cuales : Azúcares totales Azúcares añadidos	 --g --g	
Proteínas	...g	
Grasas Totales	...g	
Grasas saturadas	...g	
Grasas trans	...g	No de declara
Fibra alimentaria	...g	
Sodio	...mg	
* % Valores Diarios con base a una dieta de 2.000 kcal u 8.400 kJ. Sus valores diarios pueden ser mayores o menores dependiendo de sus necesidades energéticas		

MODELOS DE

ROTULADO NUTRICIONAL

	Cantidad por porción	% VD (*)	Cantidad por porción	% VD (*)
INFORMACIÓN NUTRICIONAL Porción ... g o ml (medida casera)	Valor energético ...kcal=...kJ		Grasas saturadas ...g	
	Carbohidratos ...g, de los cuales Azúcares totales...g Azúcares añadidos...g		Grasas trans ...g	
	Proteínas ...g		Fibra alimentaria ...g	
	Grasas Totales ...g		Sodio ...mg	
	* % Valores Diarios con base a una dieta de 2.000 kcal u 8.400 kJ. Sus valores diarios pueden ser mayores o menores dependiendo de sus necesidades energéticas			

Información Nutricional: Porción g o ml (medida casera). Valor energético kcal = kJ (... %VD*); Carbohidratosg (...%VD); Proteínasg (....%VD); Grasas totales....g (....%VD); Grasas saturadasg (....%VD); Grasas trans....g; Fibra alimentariag (....%VD); Sodiomg (....%VD).

* % Valores Diarios con base a una dieta de 2.000 kcal u 8.400 kJ. Sus valores diarios pueden ser mayores o menores dependiendo de sus necesidades energéticas.

ETIQUETADO FRONTAL

Ley 27.642



Objetivo: facilitar la elección de alimentos saludables por parte del consumidor

L
I
B
R
E
D
E

G
L
U
T
E
N



REQUISITOS IMPORTACIÓN

- Cumplir con las normas nacionales
- Rótulo en idioma español
- Logo Senasa

PRODUCTOS DE IMPORTACION

