

# K9-UM FISCAL BOM PRA CACHORRO

VERSÃO "PRINT 'N' PLAY" (IMPRIMA E JOGUE)

## Manual de Regras

Jogadores: 2 a 4 • Idade: acima de 6 anos.

### Sobre o Jogo

O jogo foi desenvolvido para entreter e conscientizar os passageiros que circulam pelos portos e aeroportos brasileiros sobre o trabalho da equipe K9 na fiscalização de produtos agropecuários irregulares com entrada ou saída do Brasil.

### Objetivo

Este é um jogo que exige rapidez de observação. Cada jogador controla um Cão de Detecção e todos jogam ao mesmo tempo. O objetivo é ser o jogador mais rápido a encontrar trinças (combinação de três cartas) com a mesma categoria de produto irregular. Ganha quem fizer a maior pontuação quando todas as malas forem fiscalizadas. Mas lembre-se, o importante é se divertir!

### Tipos de Cartas

#### Mala

Cada carta de mala traz uma quantidade de objetos. Entre esses objetos, sempre é possível localizar **2 produtos irregulares**. Veja como identificá-los:

#### Lista dos produtos irregulares

Categoria	Produtos
Cárneos	Salame e Pernil
Frutas	Abacate e Melancia
Lácteos	Queijo e Leite
Pescados	Peixe e Siri
Vegetais	Berinjela e Sementes



**Exemplo:** Na mala abaixo, encontramos o **Abacate** (da Categoria **Frutas**) e o **Queijo** (da Categoria **Lácteos**).



### Cães de Detecção

Cada Cão de Detecção possui uma especialização que varia de acordo com a **Categoria** de produto em que ele é perito. Formar uma trinca com a categoria na qual o seu Cão de Detecção é especialista valerá mais pontos ao final do jogo (Veja em **Pontuação**).



### Resumo

Um guia rápido das regras deste manual.

### Preparação do jogo

- Escolha o Cão de Detecção** com o qual você irá trabalhar e assim forme com ele uma Equipe K9. O jogador (também chamado de Operador de Cão de Detecção) mais jovem seleciona a carta do Cão de Detecção que mais gostou. Os demais jogadores fazem o mesmo em sentido horário;
- Organize as malas para fiscalização:** Pegue o monte de cartas de mala e embaralhe. Ao terminar, coloque-o virado para baixo de modo que fique ao alcance de todos os jogadores;
- Pegue 6 cartas do topo do monte** e coloque-as, viradas para baixo, na mesa, ao alcance de todos. Elas são as malas que serão fiscalizadas pelas equipes K9, mas não as revele ainda!



### Como jogar

- O jogo tem início com a Equipe K9 farejando as malas separadas para fiscalização: um dos jogadores **revela as 6 cartas de mala dispostas na mesa**, de modo que elas fiquem visíveis a todos os jogadores. Isto corresponde ao farejamento que é realizado nas malas transportadas pelos passageiros, que serão posteriormente abertas para fiscalização pelos Auditores Fiscais Federais Agropecuários do MAPA.
- A primeira Equipe K9 (jogador) a visualizar ("farejar") uma trinca formada pela mesma categoria deve anunciar que encontrou uma trinca, e dizer quais foram os produtos encontrados e a que categoria pertencem. Essa trinca então é separada das demais cartas da mesa e fica próxima ao jogador que a conquistou. Isto corresponde exatamente à precisa identificação de um produto irregular em uma mala por parte do cão de detecção e à consequente apreensão deste produto irregular encontrado.
- Depois disso, três novas cartas devem ser colocadas à mesa de modo que novamente estejam disponíveis 6 malas para fiscalização pelas Equipes K9 do MAPA.
- Os jogadores continuam procurando por mais combinações de produtos até a **conclusão da partida** (veja adiante). Bom trabalho! Os cães de detecção farejaram todas as malas transportadas e concluíram mais uma fiscalização com sucesso!



### Conclusão da partida

A partida acaba quando não houver mais combinações de produtos para serem encontrados nas malas abertas. A Equipe K9 (jogador) que fizer mais pontos ao final da fiscalização vence o jogo. Veja os valores de pontuação na lista abaixo, lembrando-se de contabilizar os pontos extras correspondentes à especialização de cada Cão de Detecção.

### Pontuação

- 1 ponto:** Trinças comuns;
- 2 pontos:** Trinças na qual o Cão de Detecção é perito.

### Observações

Os jogadores **não devem tocar** nas 6 cartas dispostas na mesa. Somente após declarar a trinça é que as cartas serão separadas por quem as identificou.

As trinças que foram conquistadas devem ser mantidas intactas para não alterar a pontuação ao final do jogo e facilitar a contagem.

Caso dois ou mais jogadores anunciaram a mesma trinca ao mesmo tempo, ambos podem pontuar com a mesma trinca. Caso essa trinca compartilhada seja da especialização do cão de um dos jogadores, a pontuação adicional por especialização é contabilizada normalmente.

A trinca só é permitida se os produtos irregulares forem exatamente da mesma categoria. Exemplo:

**Trinca correta:** Peixe + Siri + Peixe (Pescados).

**Não é trinca:** Lombo + Salame + Queijo (Cárneos e Lácteos).

### Empate

Se ao final da partida houver um empate, a disputa é decidida na sorte. Pegue o monte de cartas de mala, embaralhe-o, e revele a carta do topo. Vence o jogador que tiver a categoria de especialização de seu Cão de Detecção nesta carta! Caso a carta não tenha a especialidade de nenhum Cão de Detecção em jogo (ou tenha de dois Cães em jogo), revele mais uma carta.

### Conteúdo do jogo

51 cartas de mala; 5 cartas de Cães de Detecção e 4 cartas de resumo.

### Créditos

Criação e design: Assessoria Especial de Comunicação Social - AECS/MAPA,

Inspirado pelo trabalho do Centro Nacional de Cães de Detecção da Secretaria de Defesa Agropecuária - SDA/MAPA

**Saiba mais sobre o trabalho dos Cães de Detecção escaneando o QR Code abaixo!**



MINISTÉRIO DA AGRICULTURA E PECUÁRIA

GOVERNO FEDERAL  
BRASIL  
UNIÃO E RECONSTRUÇÃO

**Imprima as páginas do jogo em folhas separadas!**

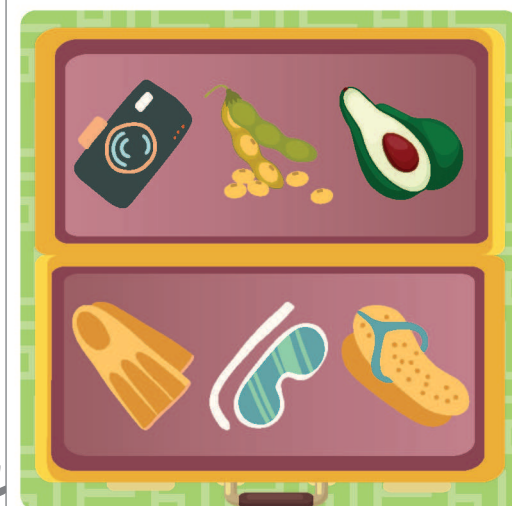
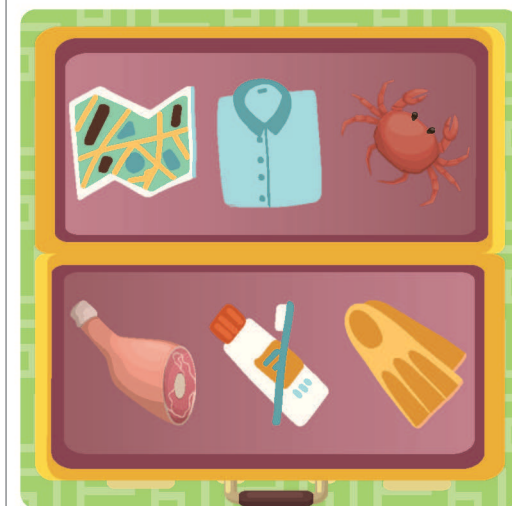
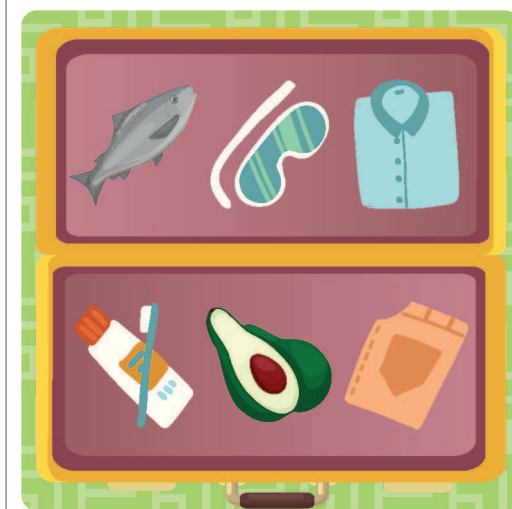
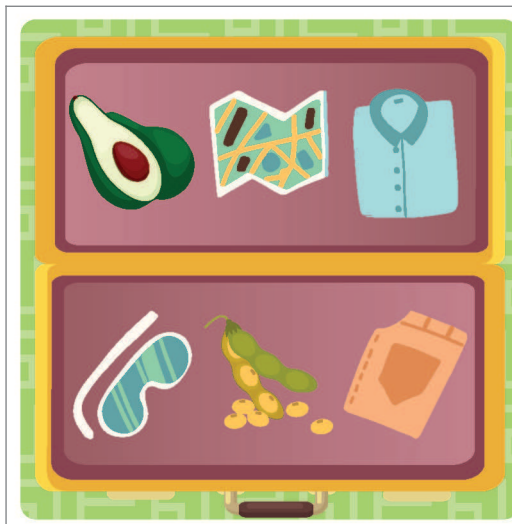
Como fazer:



Recorte as cartas no contorno onde a tesourinha estiver (tenha sempre um adulto por perto ao usar uma tesoura!)

Dobre na linha pontilhada!

Após isto, cole o verso das cartas.





**Imprima as páginas do jogo em folhas separadas!**

Como fazer:



Recorte as cartas no contorno onde a tesourinha estiver (tenha sempre um adulto por perto ao usar uma tesoura!)

Dobre na linha pontilhada!

Após isto, cole o verso das cartas.




**Imprima as páginas do jogo em folhas separadas!**

Como fazer:



Recorte as cartas no contorno onde a tesourinha estiver (tenha sempre um adulto por perto ao usar uma tesoura!)

Dobre na linha pontilhada!

Após isto, cole o verso das cartas.






**Imprima as páginas do jogo em folhas separadas!**

Como fazer:



Recorte as cartas no contorno onde a tesourinha estiver (tenha sempre um adulto por perto ao usar uma tesoura!)

Dobre na linha pontilhada!

Após isto, cole o verso das cartas.




**Imprima as páginas do jogo em folhas separadas!**

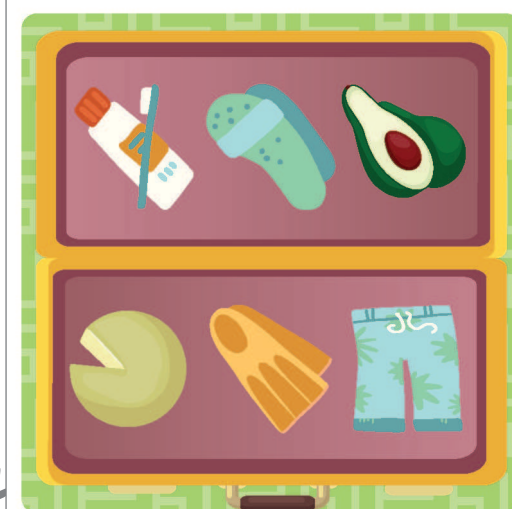
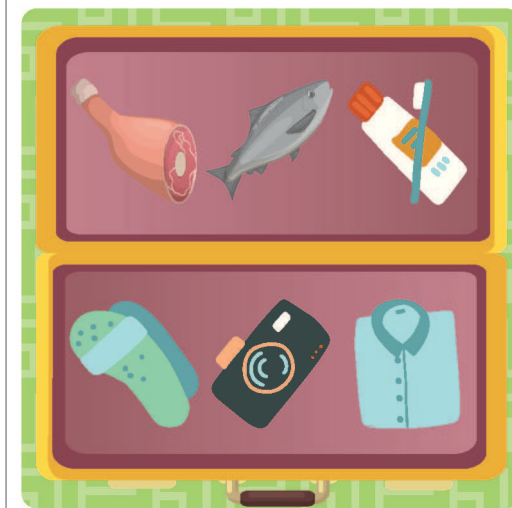
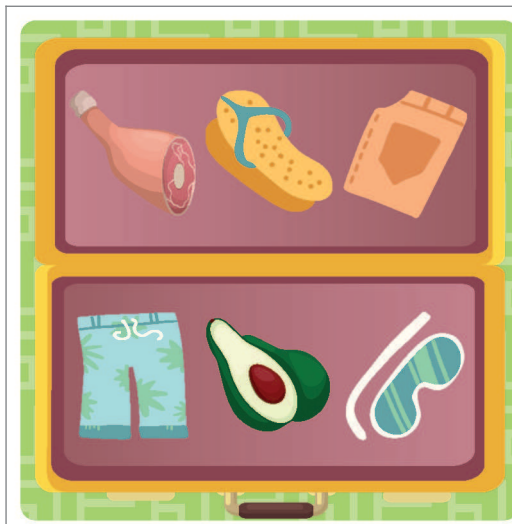
Como fazer:



Recorte as cartas no contorno onde a tesourinha estiver (tenha sempre um adulto por perto ao usar uma tesoura!)

Dobre na linha pontilhada!

Após isto, cole o verso das cartas.





**Imprima as páginas do jogo em folhas separadas!**

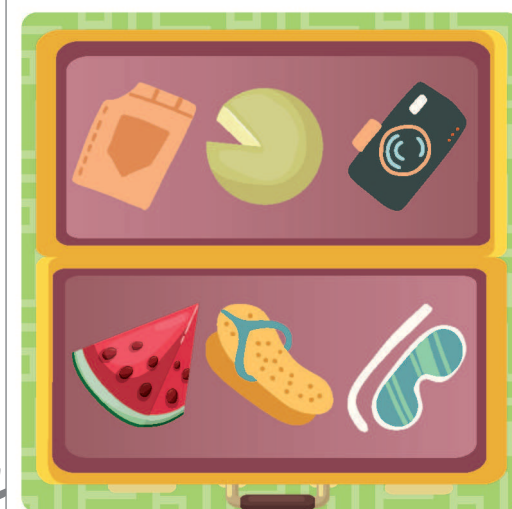
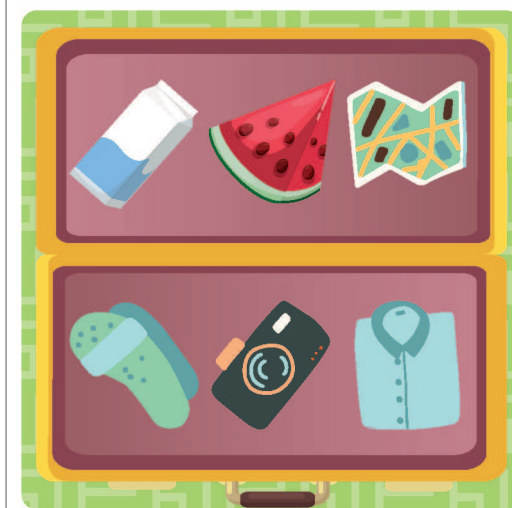
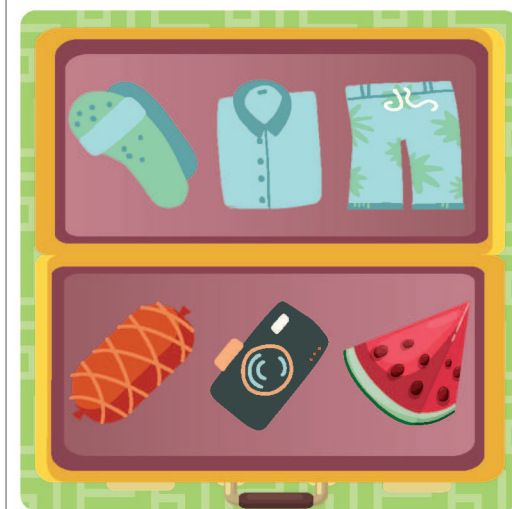
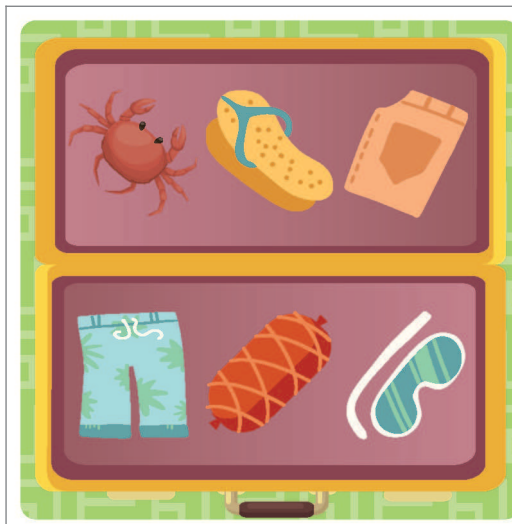
Como fazer:



Recorte as cartas no contorno onde a tesourinha estiver (tenha sempre um adulto por perto ao usar uma tesoura!)

Dobre na linha pontilhada!

Após isto, cole o verso das cartas.



**Imprima as páginas do jogo em folhas separadas!**

Como fazer:



Recorte as cartas no contorno onde a tesourinha estiver (tenha sempre um adulto por perto ao usar uma tesoura!)

Dobre na linha pontilhada!

Após isto, cole o verso das cartas.





**Imprima as páginas do jogo em folhas separadas!**

Como fazer:



Recorte as cartas no contorno onde a tesourinha estiver (tenha sempre um adulto por perto ao usar uma tesoura!)

Dobre na linha pontilhada!

Após isto, cole o verso das cartas.



**Imprima as páginas do jogo em folhas separadas!**

Como fazer:



Recorte as cartas no contorno onde a tesourinha estiver (tenha sempre um adulto por perto ao usar uma tesoura!)

Dobre na linha pontilhada!

Após isto, cole o verso das cartas.






**Imprima as páginas do jogo em folhas separadas!**

Como fazer:



Recorte as cartas no contorno onde a tesourinha estiver (tenha sempre um adulto por perto ao usar uma tesoura!)

Dobre na linha pontilhada!

Após isto, cole o verso das cartas.




**Imprima as páginas do jogo em folhas separadas!**

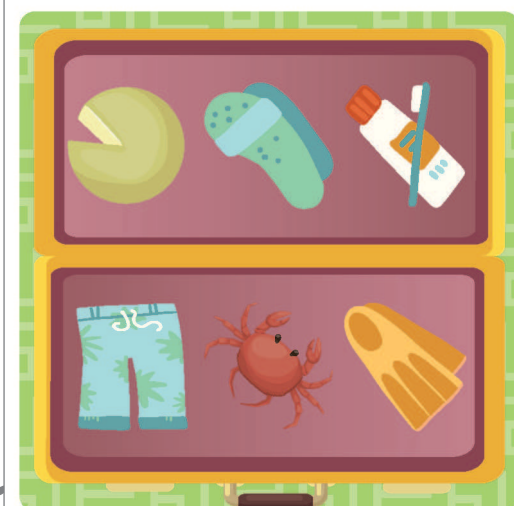
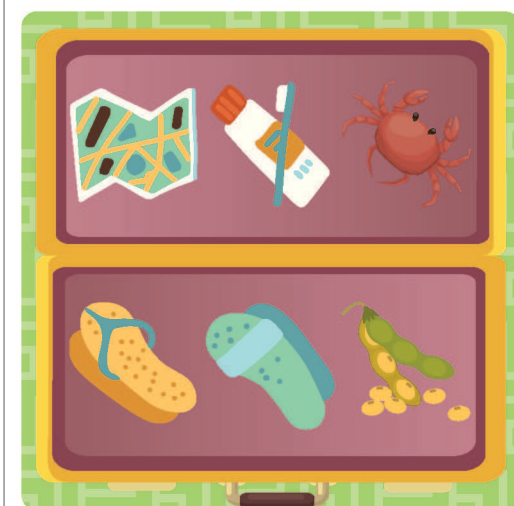
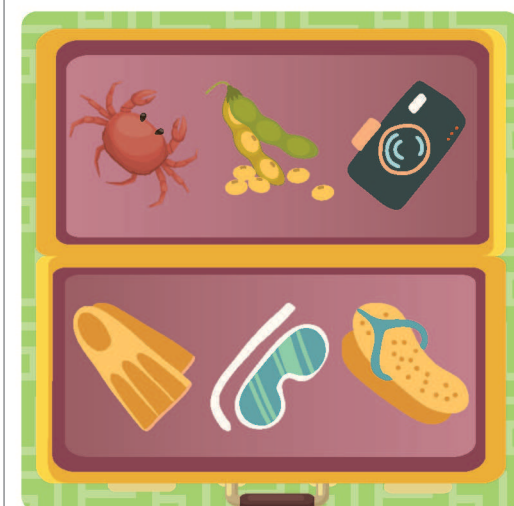
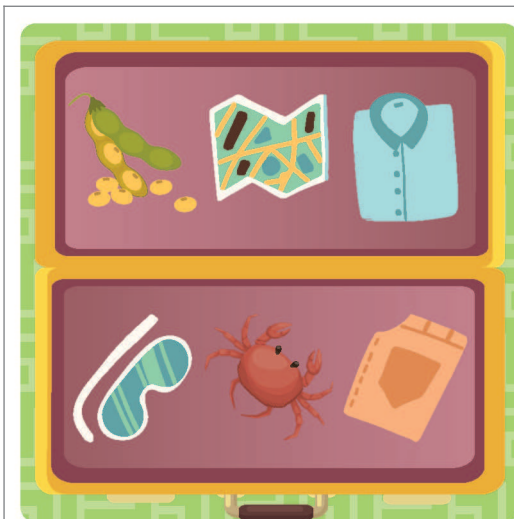
Como fazer:



Recorte as cartas no contorno onde a tesourinha estiver (tenha sempre um adulto por perto ao usar uma tesoura!)

Dobre na linha pontilhada!

Após isto, cole o verso das cartas.





**Imprima as páginas do jogo em folhas separadas!**

Como fazer:



Recorte as cartas no contorno onde a tesourinha estiver (tenha sempre um adulto por perto ao usar uma tesoura!)

Dobre na linha pontilhada!

Após isto, cole o verso das cartas.



Imprima as páginas do jogo em folhas separadas!

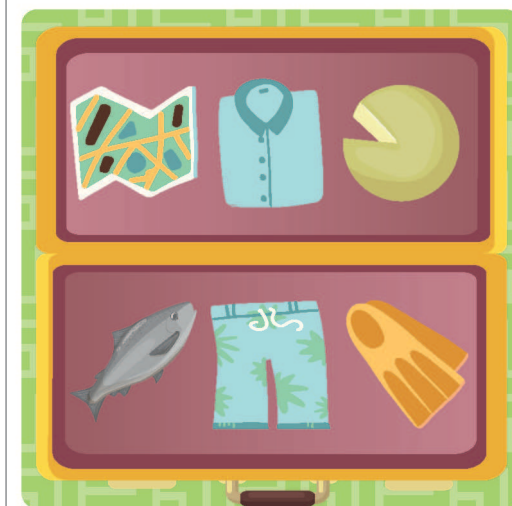
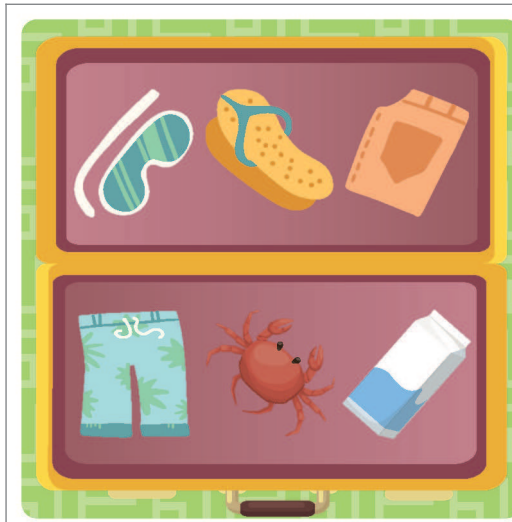
Como fazer:













Recorte as cartas no contorno onde a tesourinha estiver (tenha sempre um adulto por perto ao usar uma tesoura!)

Dobre na linha pontilhada!

Após isto, cole o verso das cartas.



<b>Cárneos</b>		
	Salame	Pernil
<b>Frutas</b>		
	Abacate	Melancia
<b>Lácteos</b>		
	Queijo	Leite
<b>Pescados</b>		
	Peixe	Siri
<b>Vegetais</b>		
	Berinjela	Sementes

## Resumo

1. Embaralhe todas as malas;
2. Abra 6 malas;
3. Pontue separando uma trinca de Produtos da mesma Categoria e indicando em voz alta quais produtos foi farejado;
4. Após separar uma trinca, retire estas malas do jogo (estes produtos foram apreendidos), abra novas malas no lugar e continue farejando;
5. O jogo acaba quando não houver mais trincas para formar;
6. Ganha quem tiver apreendido mais trincas. Lembre-se da especialização do seu Cão de Detecção!





Imprima as páginas do jogo em folhas separadas!

Como fazer:



Recorte as cartas no contorno onde a tesourinha estiver (tenha sempre um adulto por perto ao usar uma tesoura!)

Dobre na linha pontilhada!

Após isto, cole o verso das cartas.

### Cárneos



Salame

Pernil

### Frutas



Abacate

Melancia

### Lácteos



Queijo

Leite

### Pescados



Peixe

Siri

### Vegetais



Berinjela

Sementes

### Resumo

1. Embaralhe todas as malas;
2. Abra 6 malas;
3. Pontue separando uma trinca de Produtos da mesma Categoria e indicando em voz alta quais produtos foi farejado;
4. Após separar uma trinca, retire estas malas do jogo (estes produtos foram apreendidos), abra novas malas no lugar e continue farejando;
5. O jogo acaba quando não houver mais trincas para formar;
6. Ganha quem tiver apreendido mais trincas. Lembre-se da especialização do seu Cão de Detecção!

### Cárneos



Salame

Pernil

### Frutas



Abacate

Melancia

### Lácteos



Queijo

Leite

### Pescados



Peixe

Siri

### Vegetais



Berinjela

Sementes

### Resumo

1. Embaralhe todas as malas;
2. Abra 6 malas;
3. Pontue separando uma trinca de Produtos da mesma Categoria e indicando em voz alta quais produtos foi farejado;
4. Após separar uma trinca, retire estas malas do jogo (estes produtos foram apreendidos), abra novas malas no lugar e continue farejando;
5. O jogo acaba quando não houver mais trincas para formar;
6. Ganha quem tiver apreendido mais trincas. Lembre-se da especialização do seu Cão de Detecção!

### Cárneos



Salame

Pernil

### Frutas



Abacate

Melancia

### Lácteos



Queijo

Leite

### Pescados



Peixe

Siri

### Vegetais



Berinjela

Sementes

### Resumo

1. Embaralhe todas as malas;
2. Abra 6 malas;
3. Pontue separando uma trinca de Produtos da mesma Categoria e indicando em voz alta quais produtos foi farejado;
4. Após separar uma trinca, retire estas malas do jogo (estes produtos foram apreendidos), abra novas malas no lugar e continue farejando;
5. O jogo acaba quando não houver mais trincas para formar;
6. Ganha quem tiver apreendido mais trincas. Lembre-se da especialização do seu Cão de Detecção!

### Frida



Especialização: Frutas



Imprima as páginas do  
jogo em folhas separadas!

Como fazer:



Recorte as cartas no contorno  
onde a tesourinha estiver (tenha  
sempre um adulto por perto ao  
usar uma tesoura!)

Dobre na linha pontilhada!

Após isto, cole o verso das cartas.

Meg



Especialização: Vegetais



Thor



Especialização: Pescados



Léo



Especialização: Lácteos



Vamp



Especialização: Cárneos

