



Câmara Temática de Infraestrutura e Logística do Agronegócio

Grupo de Trabalho para Apresentar as Alternativas de Escoamento do Milho do Mato Grosso para o Nordeste

Apresentação do Plano de Trabalho

Maio/2016

Oceano Atlântico

Legenda



Objetivo do Trabalho

- Apresentar à CTLOG um diagnóstico das alternativas logísticas do escoamento do milho produzido no Mato Grosso para os principais estados consumidores no Nordeste.



Justificativa

- Atualmente, os custos de escoamento do milho mato-grossense para o nordeste são extremamente onerosos e cada vez mais é necessária a intervenção do Governo para viabilizar os fretes para aquela região.

Premissas e Restrições

➤ **Escopo**

➤ **Cronograma**





Definição do Escopo

■ Diagnósticos e Projeções:

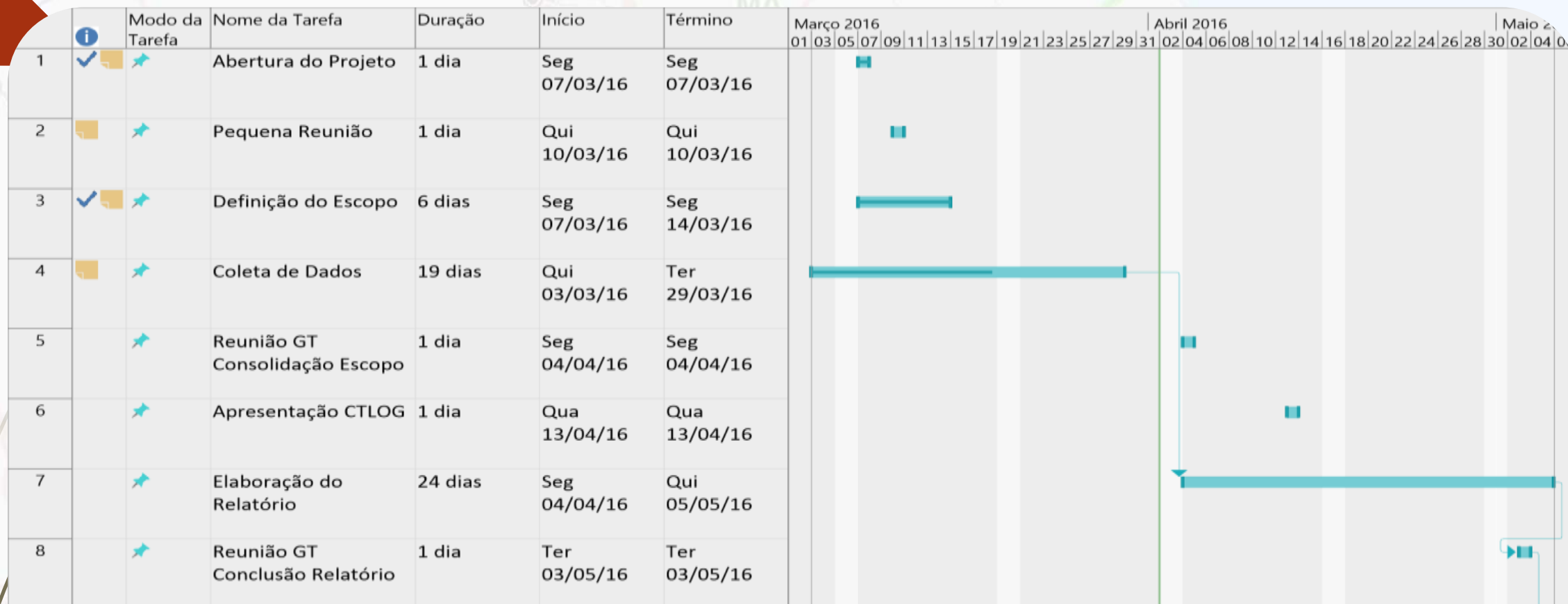
- ❖ Produção de milho no nordeste, por Estado e quantidade exportada; (CNA)
- ❖ Consumo de milho pela indústria nos estados do NE; (CNA)
- ❖ Projeção de consumo da indústria de milho NE nos próximos 10 anos; (CNA)
- ❖ Projeção de produção de milho no Mato Grosso nos próximos 10 anos: (CNA)



Definição do Escopo

- **Infraestrutura e Logística de escoamento MT-NE**
- Capacidade de armazenagem por estado do NE; (Abrapós);
- Rotas de escoamento do milho do Centro-Oeste para o NE; (Aprosoja);
- Custos hidroviários envolvidos, inclusive com a alternativa de utilização de contêineres; (Syndarma, ABAC e Aprosoja);
- Gargalos logísticos e não logísticos (Syndarma, ABAC e Aprosoja).

Cronograma das Atividades



Projeto: Projeto CTLOG GT MIL
Data: Sáb 02/04/16

Tarefa		Resumo Inativo		Tarefas externas	
Divisão		Tarefa Manual		Marco externo	
Marco		Somente duração		Data limite	
Resumo		Acúmulo de Resumo Manual		Andamento	
Resumo do projeto		Resumo Manual		Progresso manual	
Tarefa Inativa		Somente início			
Marco Inativo		Somente término			

Resultados Esperados

- Determinar os gargalos logísticos para o escoamento do milho no que tange a:
 - Custos
 - Infraestrutura
 - Normativos
- Apresentar as sugestões de soluções aos gargalos encontrados no estudo em termos de formulações de políticas públicas a serem adotadas pelo Ministério da Agricultura, Pecuária e Abastecimento e outras áreas de Governo.
- Com a concordância da CTLOG, apresentar ao Ministério da Agricultura, Pecuária e Abastecimento as conclusões dos trabalhos com as sugestões das formulações de políticas necessárias,

Entidades Participantes

- ABRAPÓS
- ABAC
- ACEBRA
- ANUT
- APROSOJA
- CNA
- CNI
- SYNDARMA

2.615,28 km

2.971,86 km

2.625,77 km

Oceano Atlântico

Legenda