

A Aiba e as ações na área da infraestrutura

Ivanir Maia




Diretor de Relações Institucionais

maia@aiba.org.br



Quem é a AIBA?



-  **União de produtores rurais da Bahia para representação política-institucional.**
-  **Trabalha os desafios coletivos de seus associados.**
-  **Atua conjuntamente na solução de problemas.**



Ações institucionais

Áreas com maiores desafios

-  **Ambiental**
-  **Trabalhista**
-  **Infra e Logística**
-  **Promoção regional**
-  **Inovação tecnológica**
-  **Representação política**
-  **Responsabilidade social**
-  **Segurança pública e fundiária**





O Agronegócio do Oeste da Bahia

A Aiba e o Oeste da Bahia





Histórico do Oeste da Bahia

Uma região dinâmica





Histórico do Oeste da Bahia

Polo de grãos e fibras





Realidade do Oeste da Bahia

Inserida no Bioma Cerrado





Realidade do Oeste da Bahia

Relevo plano para cultivos





Realidade do Oeste da Bahia

Alta tecnologia na produção





Realidade do Oeste da Bahia

Gestão empresarial





Localização do Oeste da Bahia

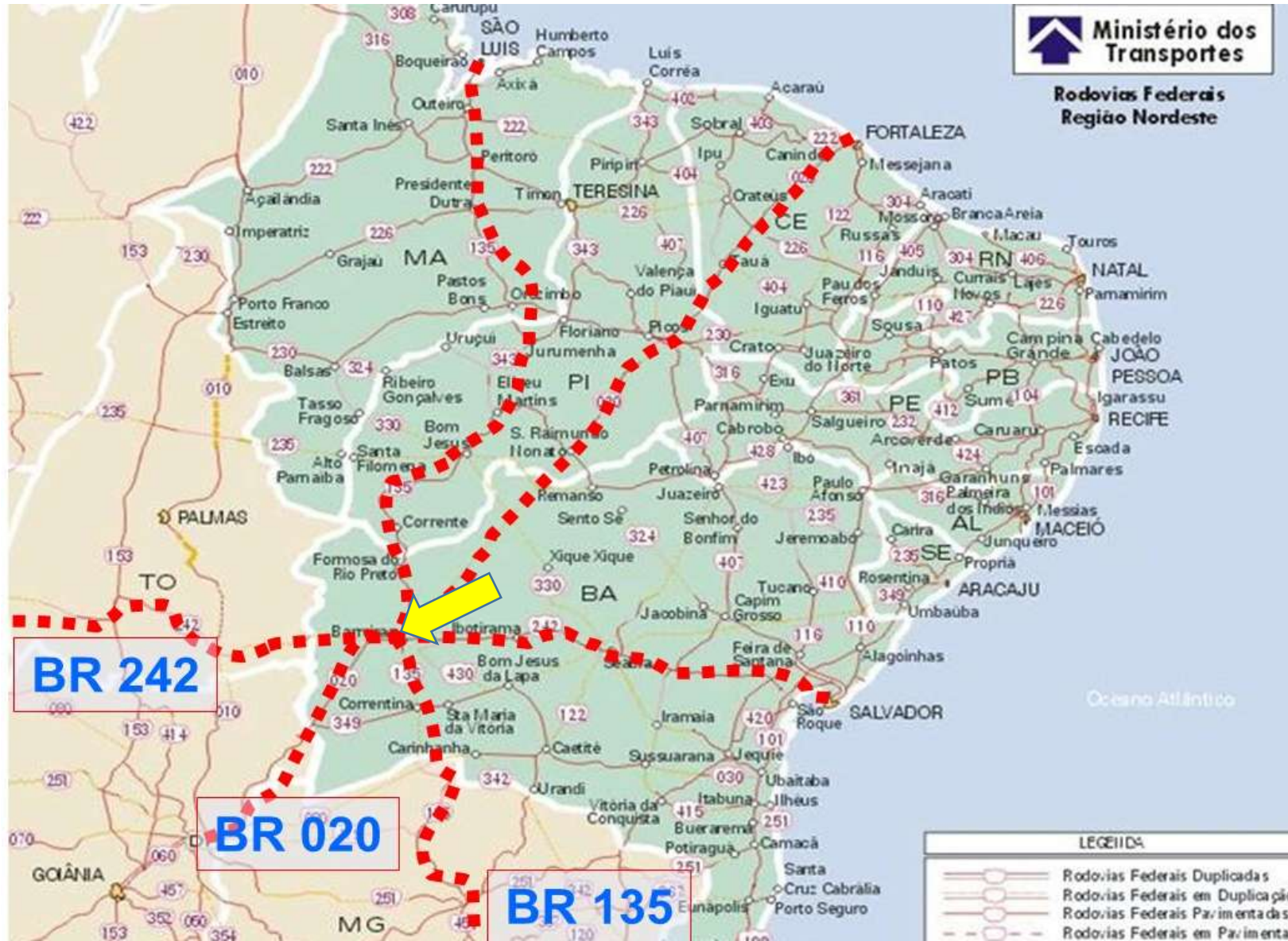
Semelhança com Centro-Oeste





Localização do Oeste da Bahia

Rota logística com o Nordeste

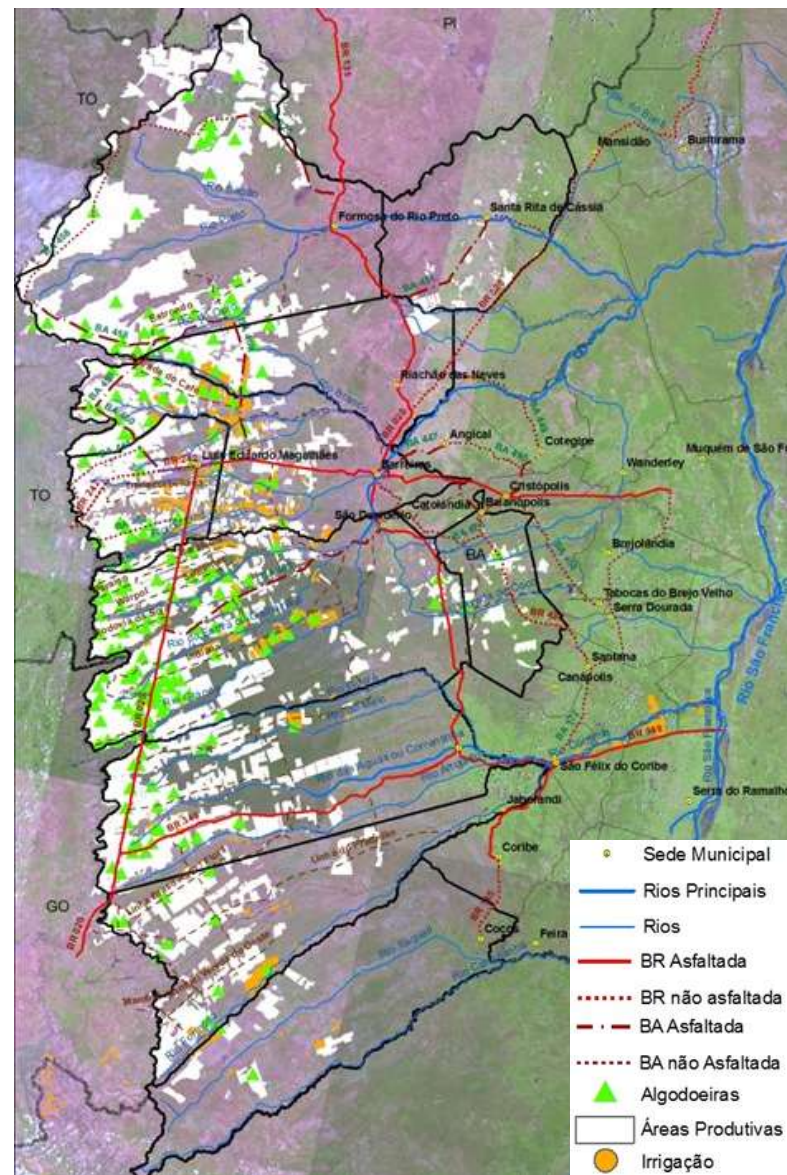




Ocupação regional

Potencial de expansão do polo agrícola

10 MUNICÍPIOS	ÁREA TOTAL (ha)	ÁREA ABERTA (ha)	A.A.M. (%)
Barreiras	789.524,00	305.656,2	38,7
Baianópolis	335.995,00	40.369,9	12,0
Cocos	1.008.427,00	60.016,4	6,0
Correntina	1.214.242,00	387.101,0	31,9
Formosa do Rio Preto	1.618.617,00	682.378,6	42,2
Jaborandi	947.985,00	265.681,8	28,0
Luis Eduardo Magalhães	401.680,00	242.471,5	60,4
Riachão das Neves	584.091,00	151.959,5	26,0
Santa Rita de Cássia	607.111,00	29.311,5	4,8
São Desidério	1.481.958,00	622.623,6	42,0
Total - ha e Média Ocupada	8.989.630,00	2.787.570,1	31,01





O Agronegócio do Oeste da Bahia

Safrá agrícola 2014/15

CULTURAS	Área (ha)	Prod. (tn)	Produtiv. (Unid/ha)	VBP (Milhões R\$)
SOJA	1.420.000	4.174.800	49 <i>Sc</i>	3.687,74
ALGODÃO	267.000	1.081.350	270@ <i>car</i>	3.104,68
MILHO	220.000	1.782.000	135 <i>Sc</i>	683,10
FORRAGEIRAS	25.000	11.250	450 <i>kg</i>	39,38
CAFÉ	14.187	21.910	40 <i>Sc</i>	167,97
SORGO	40.000	72.000	30 <i>Sc</i>	19,32
DEMAIS	341.000		-	
TOTAL	2.327.187	7.143.310	- - -	7.702,18



Ações na área de logística

PPPs em estradas vicinais





Ações na área de logística

PPs em estradas vicinais





Ações na área de logística

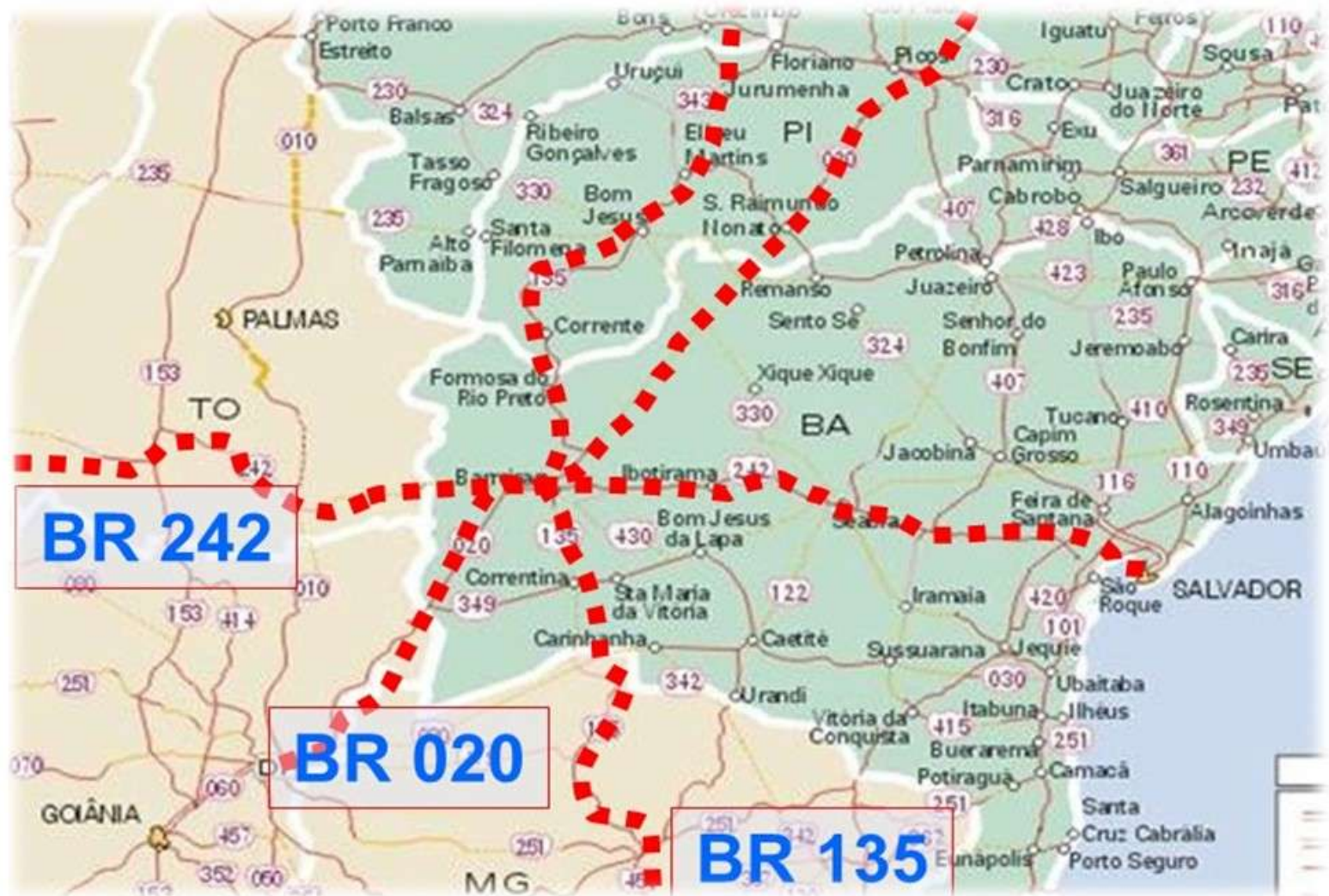
Manutenção de rodovias estaduais





Demandas na área logística

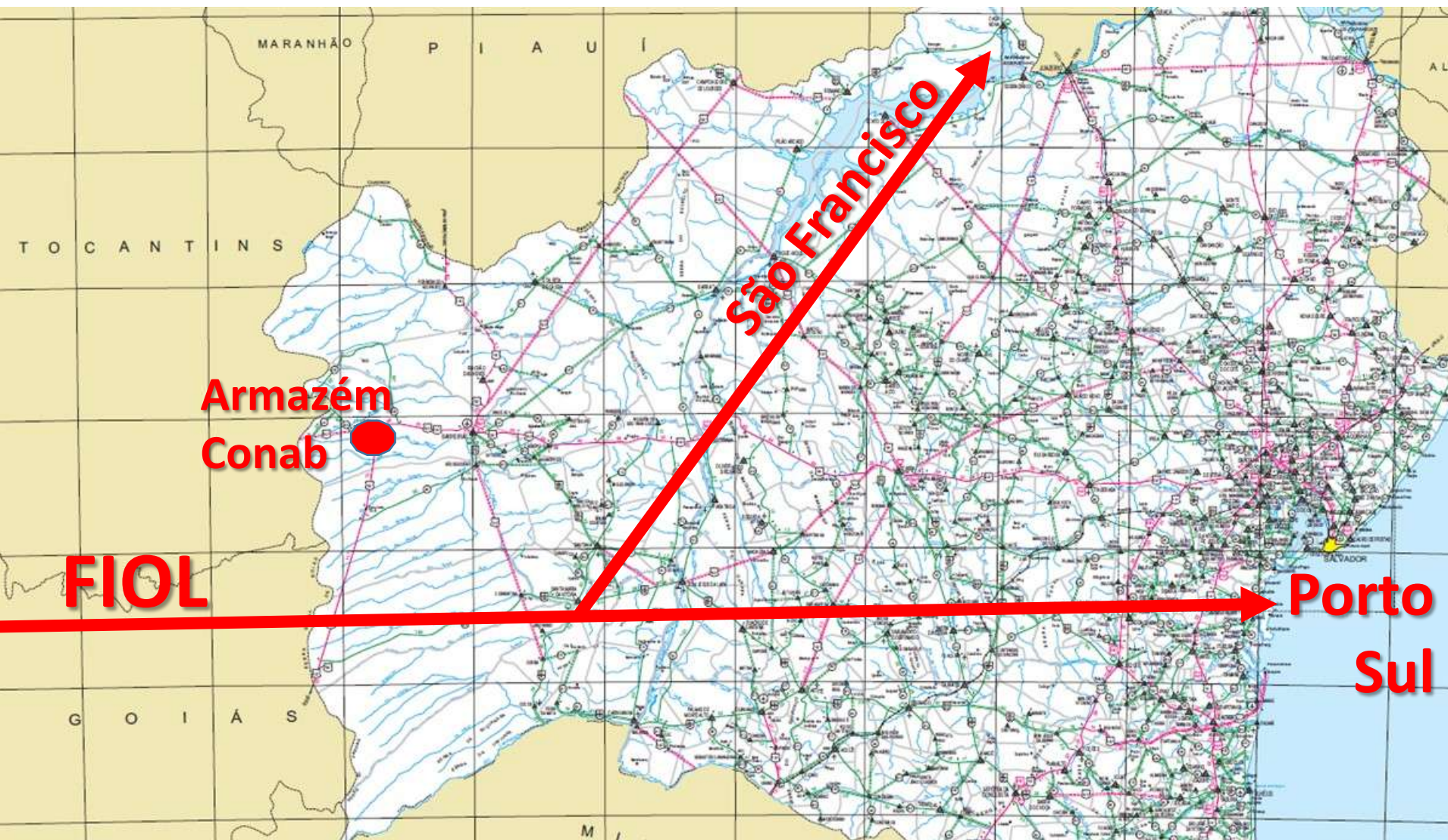
Conclusões de obras em rodovias federais





Demandas na área logística

Conclusões de obras: ferrovia e hidrovia



**Estamos na CTLOG e na FPA para
ampliarmos a mobilização nas
frentes de trabalho !**

