

Prioridades do Setor de Logística e Transportes do AGRO

Elisangela Pereira Lopes
Brasília, 29 de novembro de 2022



O QUE
ESPERAMOS
DOS PRÓXIMOS

GOVERNANTES

2 0 2 2

Segurança Alimentar

Inovação Tecnológica

Logística e Transportes

Mercado Internacional

Acesso aos Alimentos

Desenvolvimento Econômico

Reforma Política

Reforma Administrativa

Reforma Tributária

Política Agrícola

Desenvolvimento Regional

Desenvolvimento Social

Saúde

Educação

Emprego

Segurança Pública

Desenvolvimento Sustentável

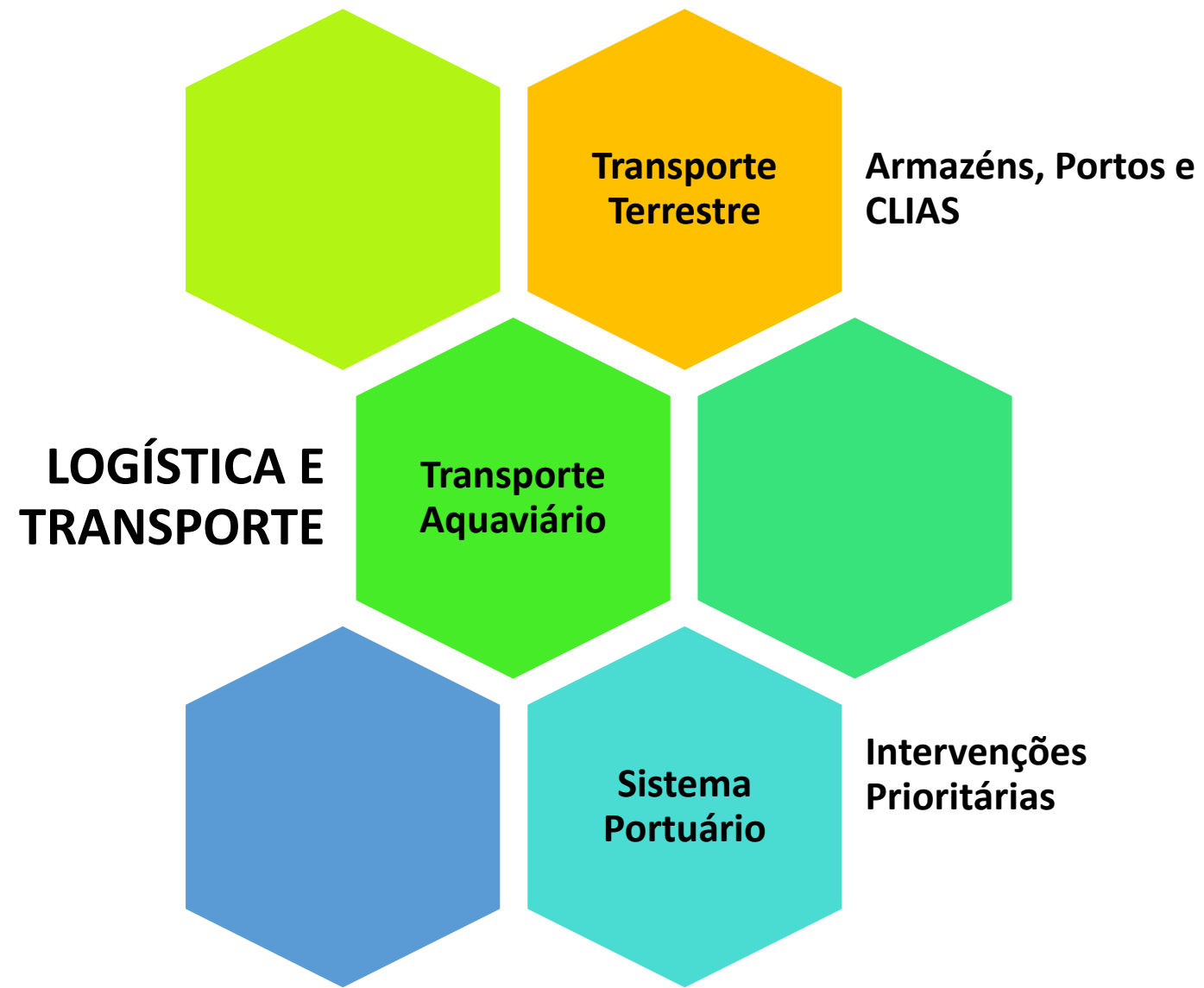
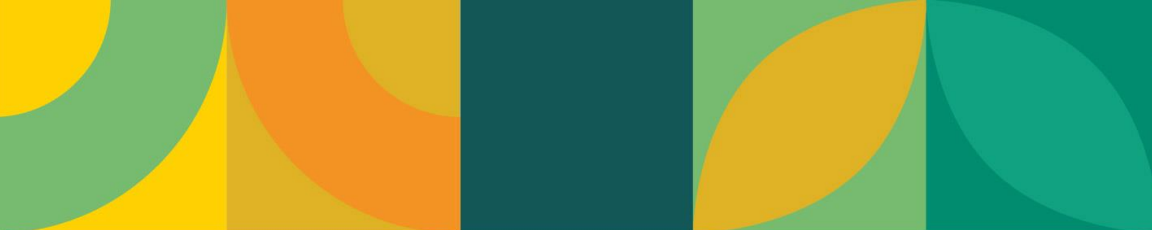
Segurança Ambiental

Mercado de Carbono

Economia Verde e Agroenergia

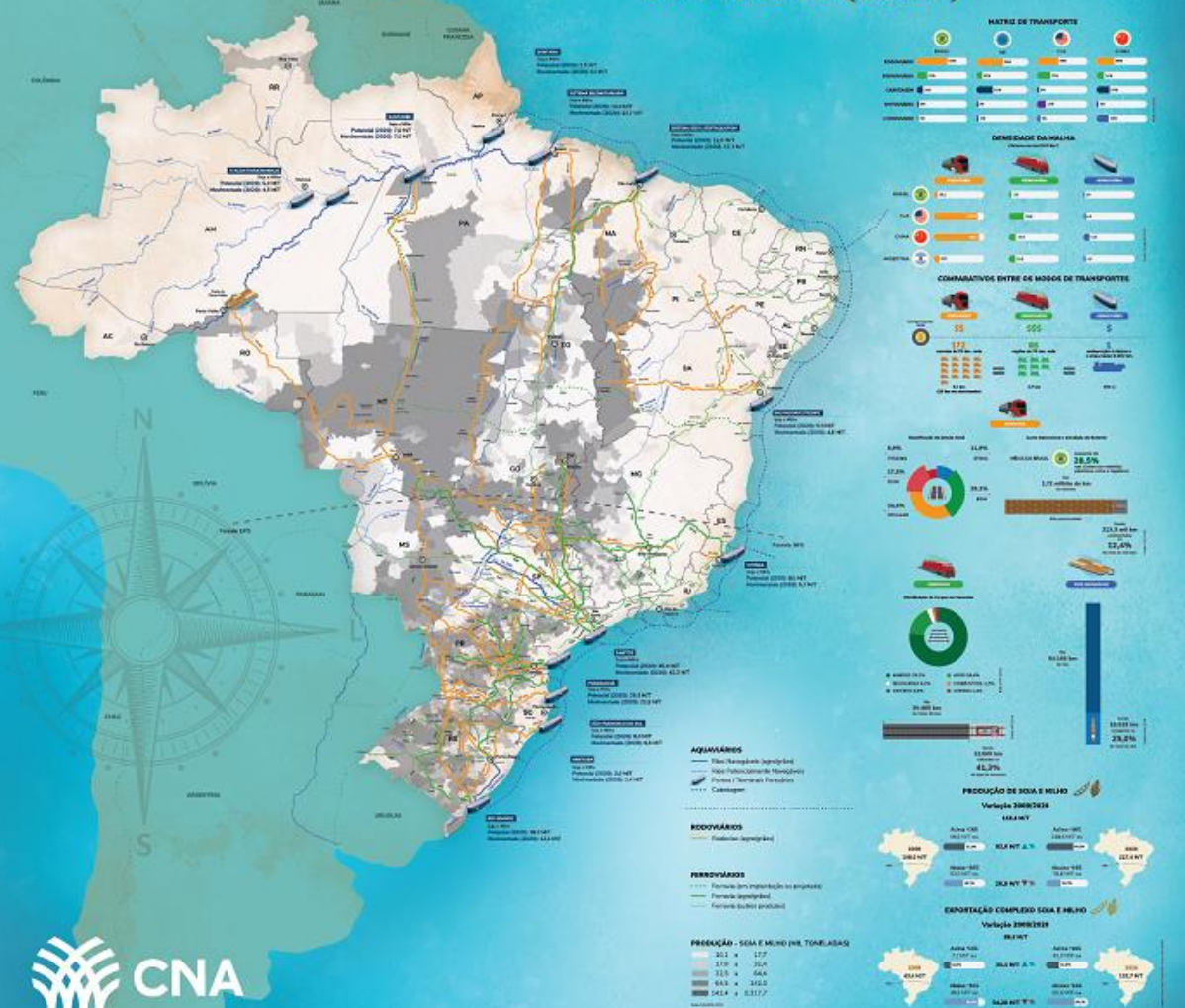
Compromissos Internacionais

Regularização Fundiária





LOGÍSTICA DA SOJA E DO MILHO NO BRASIL (2020)



- Programas/ações/recursos para **recuperação, melhoria e adequação** dos corredores de comércio e de exportação
- **Marcos regulatórios** (Lei 14.301/2022; Lei 14.273/2021; Lei 14.229/2021; Lei 14.206/2021)
- **Comissões/fóruns tripartites**
- **Outorga (investimentos cruzados)**
- **Multimodalidade (Lei 9.611/1998)**
- **Licenciamento ambiental especial**

- Burocracia, processos e documentos (simplificar)
- **Segurança jurídica** (regras contratuais claras, mapeamento de riscos, flexibilidade para resolver problemas)
- **Princípios básicos do livre mercado (TRC)**
- **Modelos de concessão rodoviária (menor tarifa)**
- **Política Nacional de Mobilidade Rural** (manutenção, recuperação, revitalização e desobstrução de pontos críticos).



- **Compartilhamento** da infra ferroviária
- **Renovação de contratos** (mecanismos de compartilhamento e investimentos)
- **Trechos subutilizados** (desativados ou ociosos)
- **Oferta de transporte ferroviário** (investimentos privados / públicos)
- **Vetos à Lei 14.273/2021:**
 - 67.21.018 a 020 – REEF por área de influência
 - 67.21.027 a 030 – preferência por área de influência da concessionária



- **Modelo de gestão, operação e segurança das/nas hidrovias (BR-do-Rio)**
- **Manutenção constante dos rios**
- **Uso múltiplos das águas (Lei 9.433/2007)**





- **Marcos regulatórios** do setor portuário (leis, decretos e resoluções)
- **Política tributária de desoneração dos investimentos** em terminais portuários e serviços auxiliares
- Arrendamentos de áreas públicas ou autorização de Terminais de Uso Privado (TUPs)
- **Modernização e expansão** de estruturas
- **Celeridade/desburocratização** nos serviços portuários
- **Desestatização** dos portos organizados

- **Diagnóstico** da armazenagem
- **Ampliação, modernização e reestruturação** do parque armazenador
- **Cadastro Nacional de Unidades Armazenadoras (CNUA/CONAB)**
- **Mão de obra** para a gestão e operacionalização do serviço de armazenagem
- **Programa para Construção e Ampliação de Armazéns (PCA)**
- Condomínios de armazéns rurais
- Regime de delegação dos portos secos e Clias, adotando processo de autorização ou licença (sem licitação),



MODO DE TRANSPORTE	INTERVENÇÕES	JUSTIFICATIVA
RODO	BR-020: elaboração do projeto, pavimentação e adequação do trecho de Santa Rita de Cássia (BA) a Campo Alegre de Lourdes (PI) (310 km)	1,5 a 3 milhões de toneladas/ano Abastecimento da Região Nordeste com milho (avicultura, faixa litorânea)
RODO	BR-020: pavimentação e adequação do trecho entre Barreiras (BA) e Picos (PI), entroncamento com a BR-230 (741 km)	4 a 7 milhões de toneladas/ano Abastecimento da Região Nordeste com milho (avicultura, faixa litorânea)
RODO	BR-080: pavimentação do trecho de Ribeirão Cascalheira (MT) a Luiz Alves, em São Miguel do Araguaia (GO) (201 km)	3 a 5 milhões de toneladas/ano Ligação dos polos produtivos à Ferrovia Norte-Sul (FNS) aos portos do Arco Norte
RODO	BR-155: adequação da capacidade da rodovia (350 km), no trecho de Redenção (PA) a Marabá (PA)	7 a 15 milhões de toneladas/ano
RODO	BR-158: implantação e pavimentação do contorno de Terra Indígena Maraiwatsede (MT) (195 km) e adequação da capacidade da rodovia, entre o trecho divisa do MT/PA a Redenção (PA), com a construção de pontes	Ligação dos polos produtivos aos outros modos de transporte e aos portos do Arco Norte. Obs.: restrita à conclusão do Pedral do Lourenço (PA)

MODO DE TRANSPORTE	INTERVENÇÕES	JUSTIFICATIVA
RODO	BR-163: conclusão da pavimentação do trecho Miritituba (PA) a Santarém (PA) e construção de pontes (33 km)	1 a 5 milhões de toneladas/ano Ligação dos polos produtivos aos outros modos de transporte e aos portos do Arco Norte, com auxílio da implantação da Ferrovia Ferrogrão (EF-170)
RODO	BR-230/412/232: adequação da capacidade da rodovia, no trecho de Picos (PI) a João Pessoa (PB), via BR-232, em Pernambuco (PE) (852 km)	2 a 4 milhões de toneladas/ano Suprimento de grãos (criatórios no litoral), frutas, fertilizantes, combustíveis e alimentos
RODO	BR-242: pavimentação do trecho Santiago do Norte (MT) a Querência (MT) (288 km)	5 milhões de toneladas/ano Conexão das áreas de produção às BR-158 e BR-163
RODO	BR-242: adequação, manutenção, ampliação do pavimento e instalação de terceiras faixas no trecho de Luís Eduardo Magalhães (BA) a Aratu/Cotegipe (BA)	5 a 10 milhões de toneladas/ano Escoamento de grãos para o Porto de Cotegipe (exportação) e frete retorno de fertilizantes, para suprir as demandas internas da Bahia

MODO DE TRANSPORTE	INTERVENÇÕES	JUSTIFICATIVA
RODO	BR-282/470 ou BR-280/153: adequação da capacidade da rodovia no trecho São Miguel do Oeste (SC), fronteira da Argentina ao Porto de Navegantes (SC)	5 a 7 milhões t/ano Abastecimento de insumos destinados a criatórios e transporte e exportação de carnes
RODO	BR-392/471: adequação da capacidade da rodovia do trecho de Santa Maria (RS) a Rio Grande (RS)	14 a 20 milhões t/ano Tradicional ligação das áreas de produção de grãos ao sistema portuário de Rio Grande (RS)
FERRO	Ferrogrão: licitação e implantação do trecho de Sinop (MT) a Miritituba (PA)	20 a 50 milhões t/ano Ligação do norte do Mato Grosso ao porto de Miritituba/Itaituba (PA)
FERRO	Ferrovias de Integração Centro-Oeste (FICO): licitação do trecho de Campinorte (GO) a Lucas do Rio Verde (MT) e Sapezal (MT) a Porto Velho (RO)	20 a 27 milhões t/ano de grãos Ligação com a Ferrovia Norte-Sul (FNS)

MODO DE TRANSPORTE	INTERVENÇÕES	JUSTIFICATIVA
FERRO	Ferrovias de Integração Oeste-Leste (FIOL): licitação do trecho Ilhéus (BA) a Figueirópolis (TO) e trecho de Brumado (BA) a Porto de Aratu/Cotegipe (BA)	20 a 27 milhões t/ano de grãos Ligação com a Ferrovia Norte-Sul (FNS)
HIDRO	Rio Madeira: dragagem e sinalização	20 milhões t/ano Obras de sinalização, derrocamento, balizamento e dragagem (tráfego permanente)
HIDRO	Rio Tapajós: dragagem, sinalização e balizamento do trecho de Miritituba (PA) a Santarém (PA)	Garantia da movimentação de cargas agropecuárias nos rios
HIDRO	Rio Tocantins: derrocamento do Pedral do Lourenço (TO)	20 a 50 milhões de t/ano Carga para 2025
HIDRO	Tietê-Paraná: dragagem e derrocamento do Pedral de Nova Avanhandava (SP)	Garantia da movimentação de cargas agropecuárias nos rios