

EF 352



CTLOG



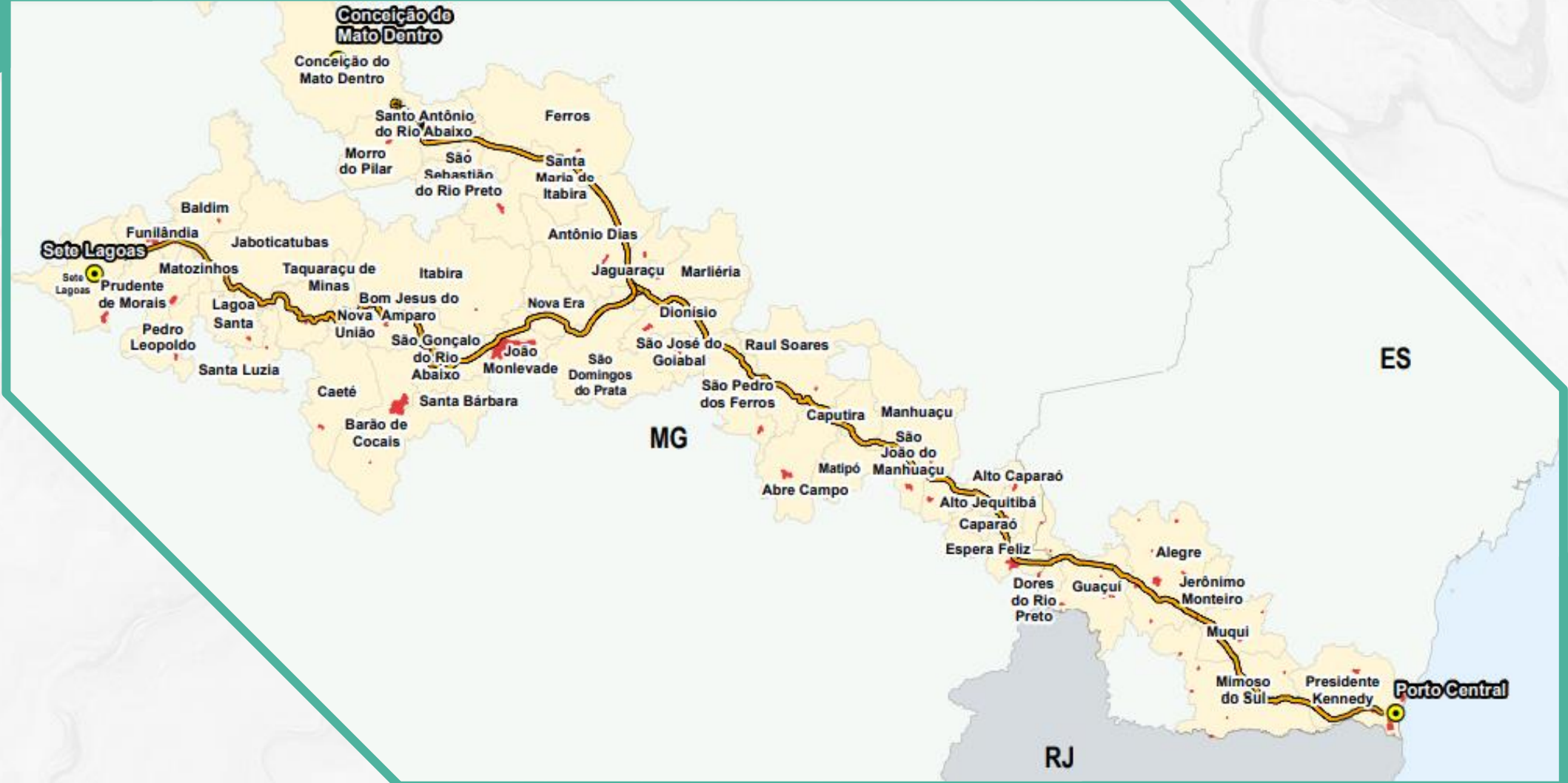
MACRO

A **MACRO** é uma *Desenvolvedora* de soluções empresariais com foco no fomento, sustentabilidade, integração e viabilidade de projetos industriais, energéticos, logísticos e imobiliários.

Parceira Estratégica do Porto Central, um dos maiores Projetos de Infraestrutura Industrial Portuária do Brasil, localizado em Presidente Kennedy, Espírito Santo.



EF 352 - 1ª Fase



632 Km

ESCOPO EF 352

A **MACRO** foi autorizada, em 09/12/2021, pelo Ministério de Infraestrutura para desenvolver, licenciar e explorar comercialmente a infraestrutura e os serviços de transporte ferroviário que interliga Presidente Kennedy (ES) com Morro do Pilar / Conceição do Mato Dentro e a região de Sete Lagoas / MG, em sua primeira



O principal objetivo deste projeto é o transporte de minério de ferro

O projeto prevê ainda transporte de outros minerais e carga geral, especialmente do ferro gusa

A extensão desta ferrovia está prevista com 632 km e o prazo total do projeto está estimado entre 8 e 10 anos.

EF 352 – 2ª Fase



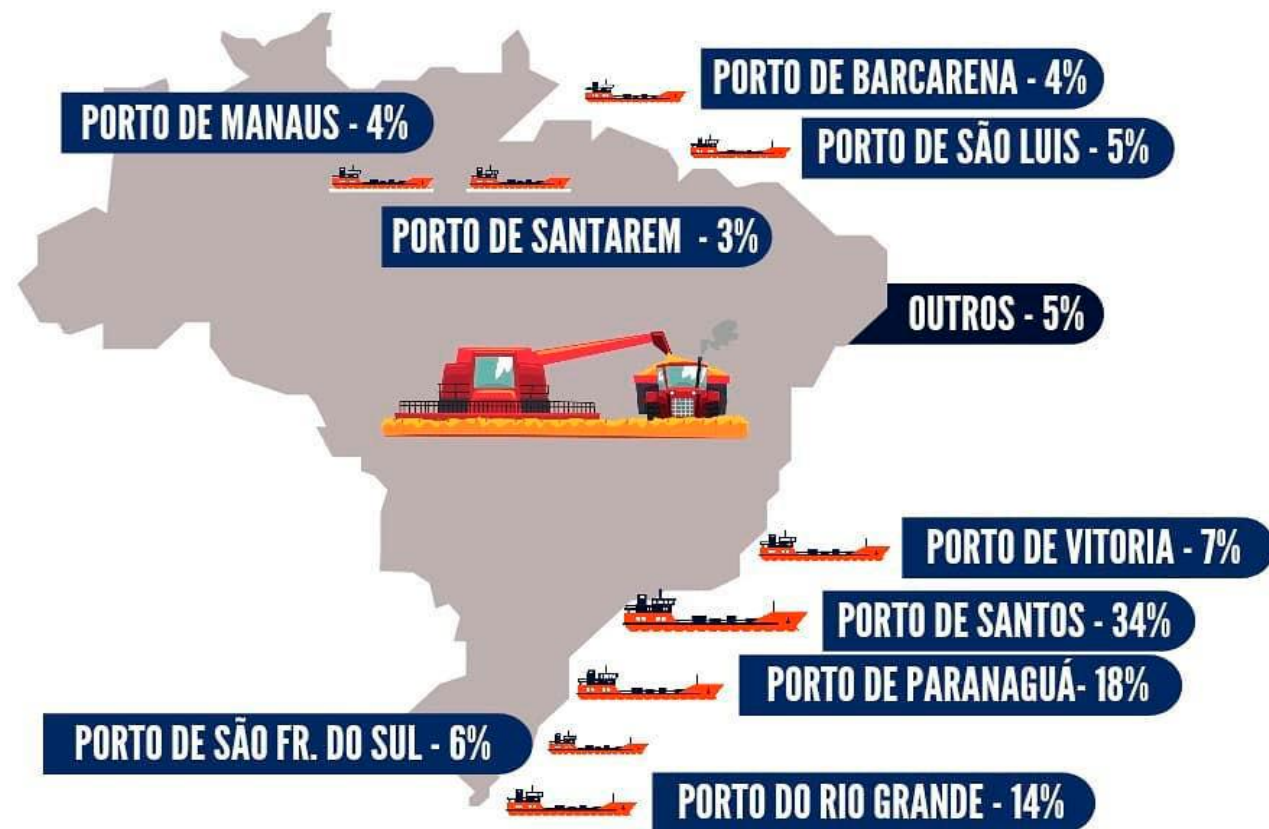
716 Km



A **MACRO** foi autorizada, em 31/12/2021, pelo Ministério de Infraestrutura, a segunda fase que interliga Sete Lagoas / MG a Anápolis / GO.



POR ONDE SAEM AS EXPORTAÇÕES AGRÍCOLAS BRASILEIRAS



Fonte: MDIC / Embrapa



OBRIGADO!

