A nighttime photograph of a waterfront promenade. On the left, a large, illuminated industrial structure with a cylindrical top and arches stands near the water. A paved walkway runs alongside the water, with a metal railing in the foreground. To the right, a modern building with a glass facade and a complex metal roof structure is lit up. People are sitting on a bench in the foreground, and others are walking along the promenade. The sky is a deep blue, and the water reflects the lights.

Apresentação à  
Câmara Temática de Infraestrutura  
e Logística do Agronegócio



## Localização Estratégica

Porta de entrada da Amazônia  
pelo Oceano Atlântico



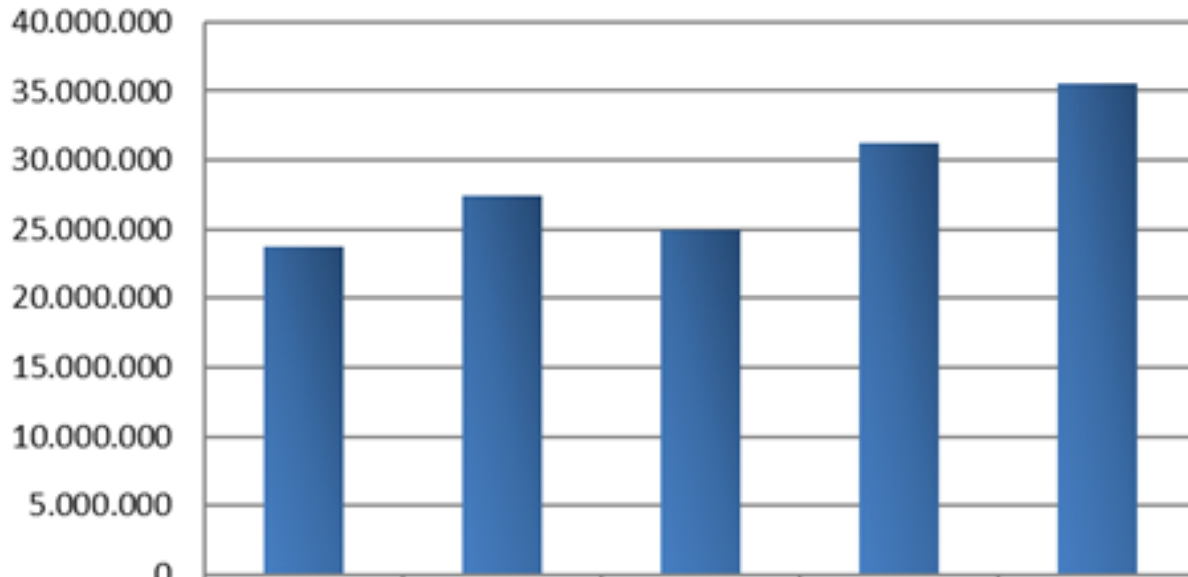
# Localização Estratégica

Proximidade dos grandes mercados internacionais



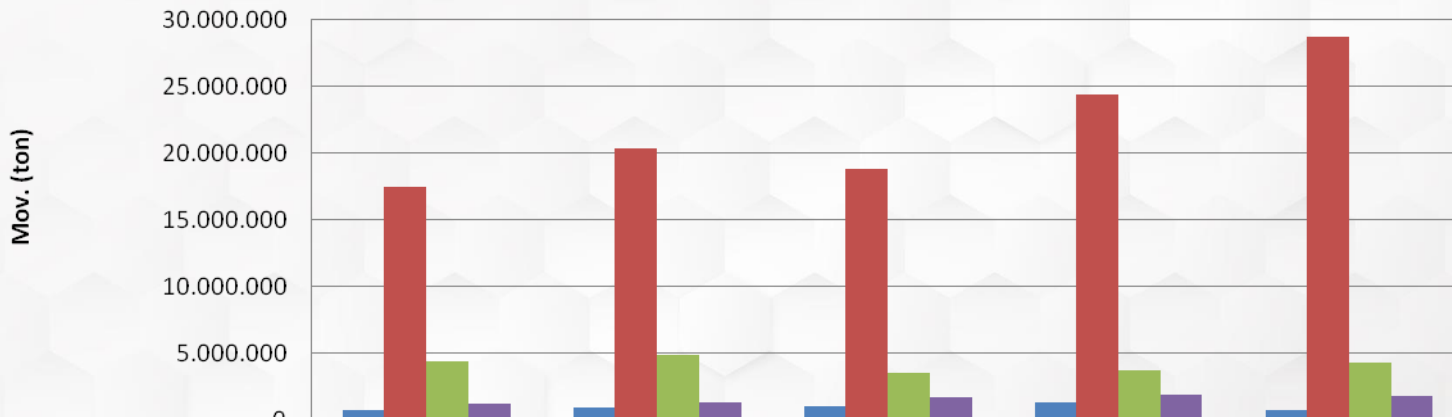
### Movimentação de Mercadorias (ton) - Todos os Portos

Quantidade em toneladas



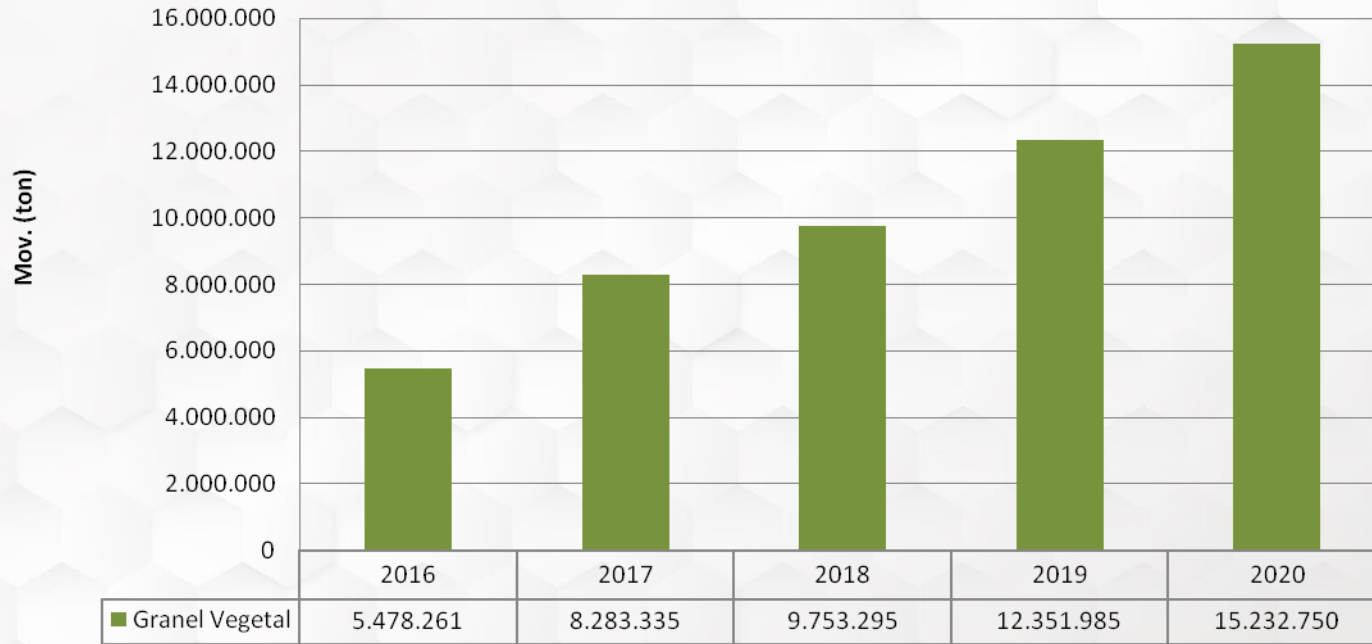
	2016	2017	2018	2019	2020
■ Movimentação de Cargas	23.783.473	27.381.713	24.946.177	31.300.346	35.526.548

### Evolução da Mov. por Natureza CDP (Ton) - Últimos 5 anos



	2016	2017	2018	2019	2020
■ Carga Geral	772.701	910.571	988.645	1.270.950	724.303
■ Granel Sólido	17.465.581	20.294.383	18.813.708	24.401.578	28.740.041
■ Granel Líquido	4.350.279	4.854.143	3.473.618	3.747.945	4.292.336
■ Contêiner	1.194.912	1.322.616	1.670.206	1.879.872	1.769.868

## Evolução da Mov. Granel Vegetal CDP (Ton) - Últimos 5 anos

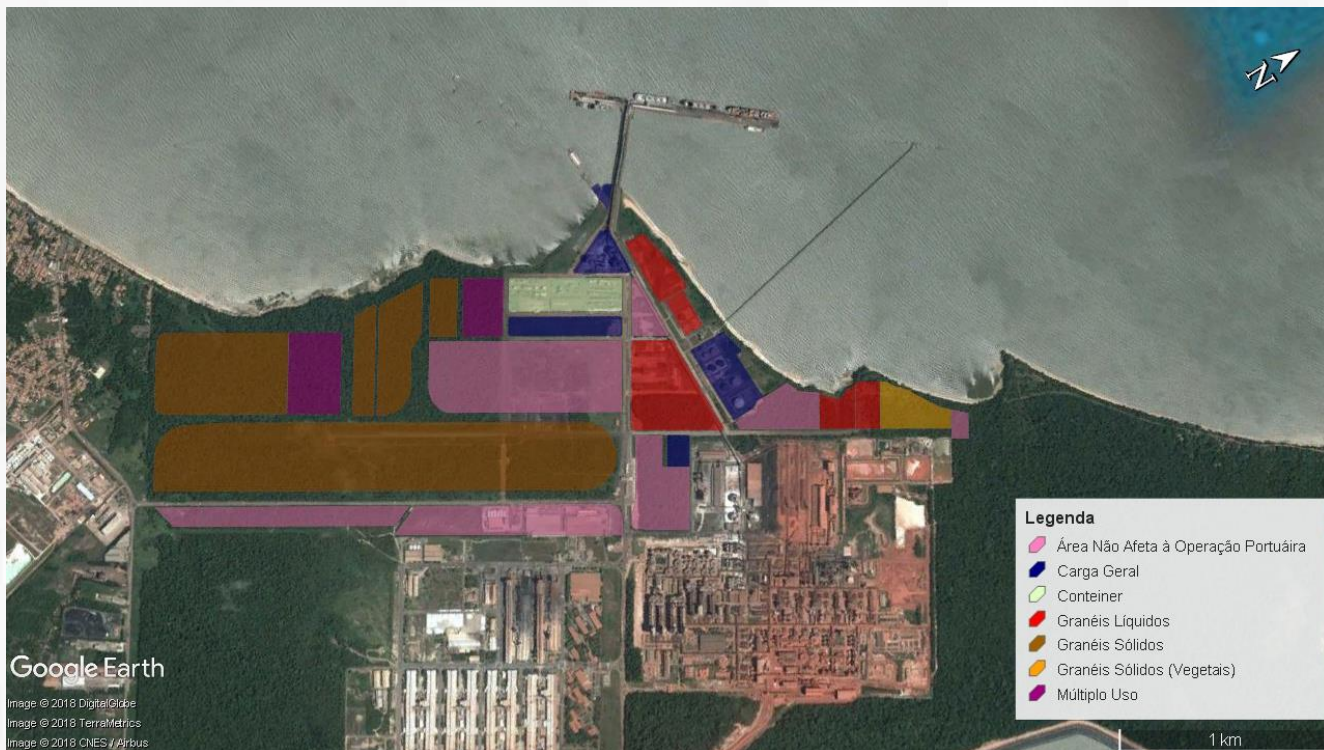




# Porto de Vila do Conde



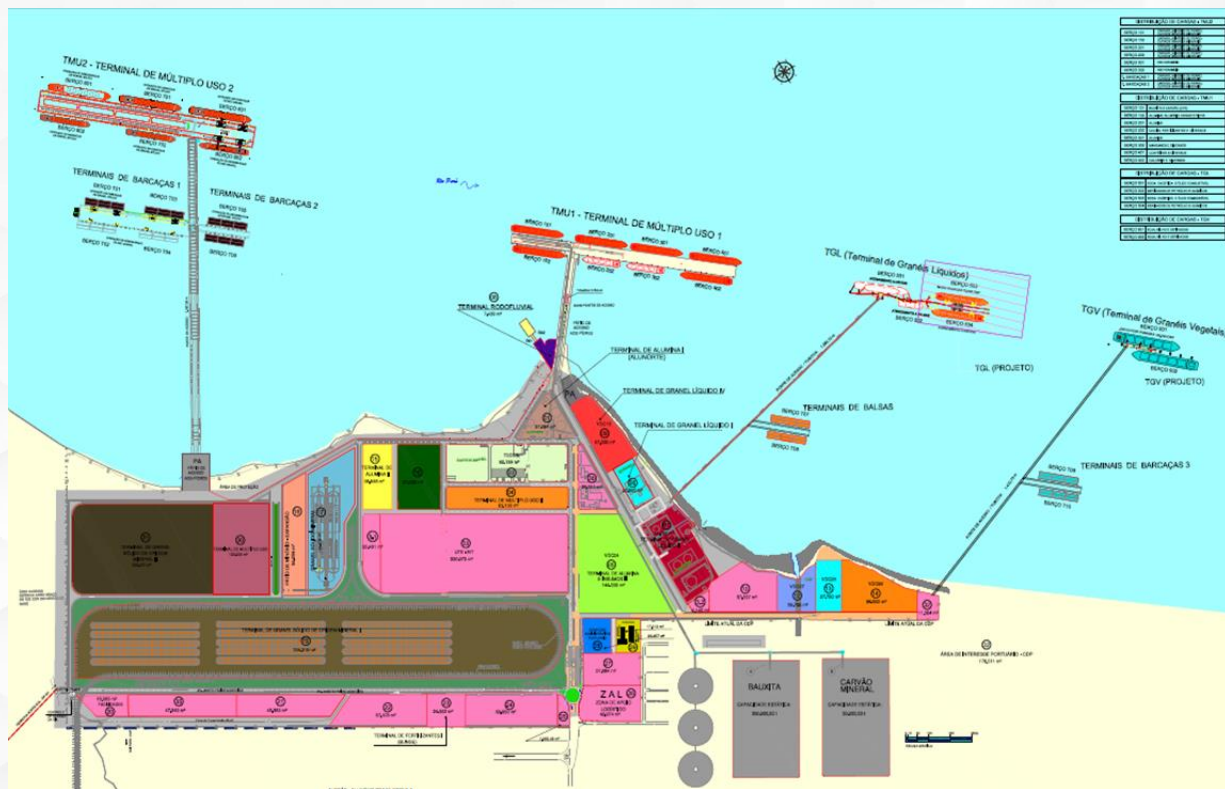
# Porto de Vila do Conde







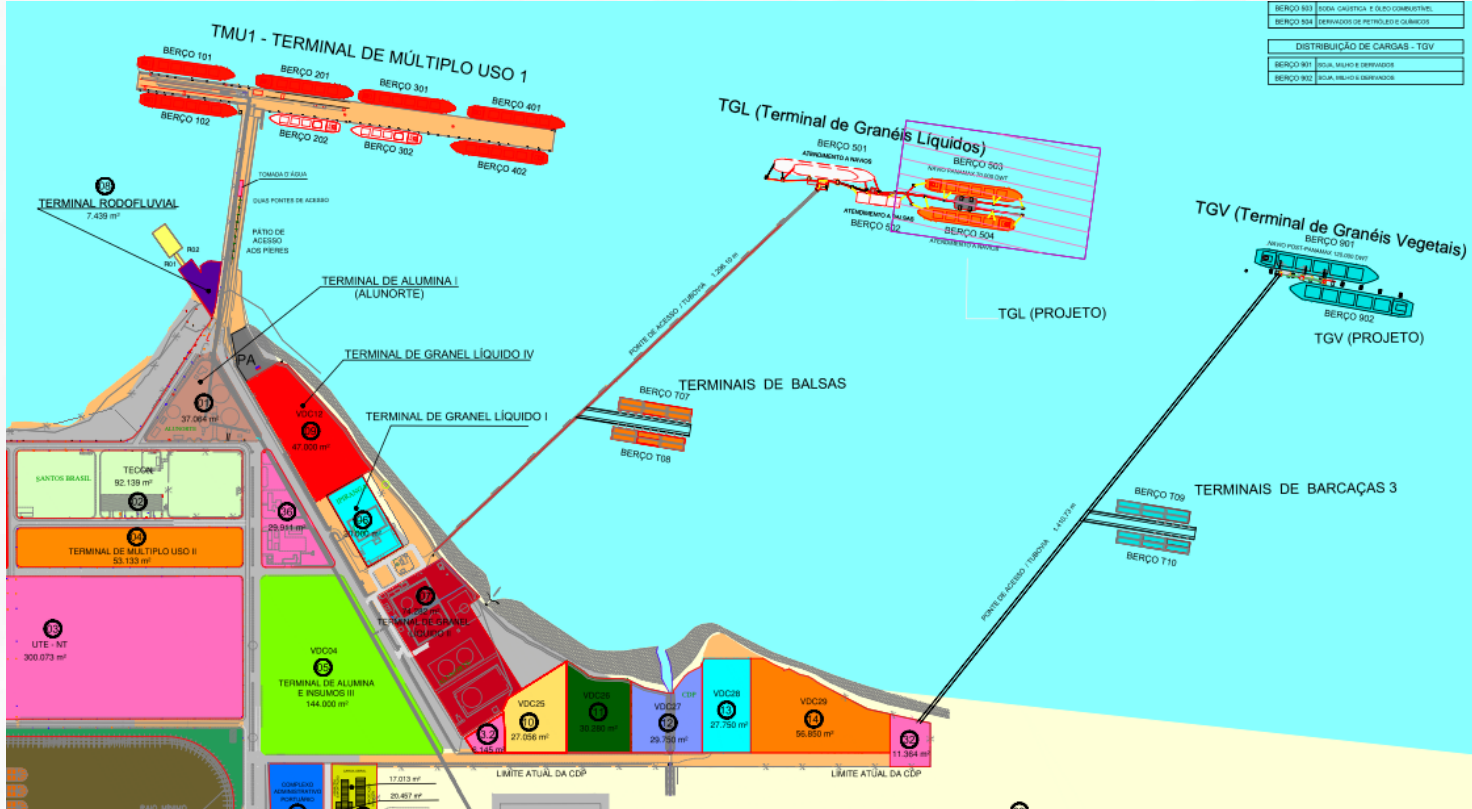
# Porto de Vila do Conde



# Porto de Vila do Conde

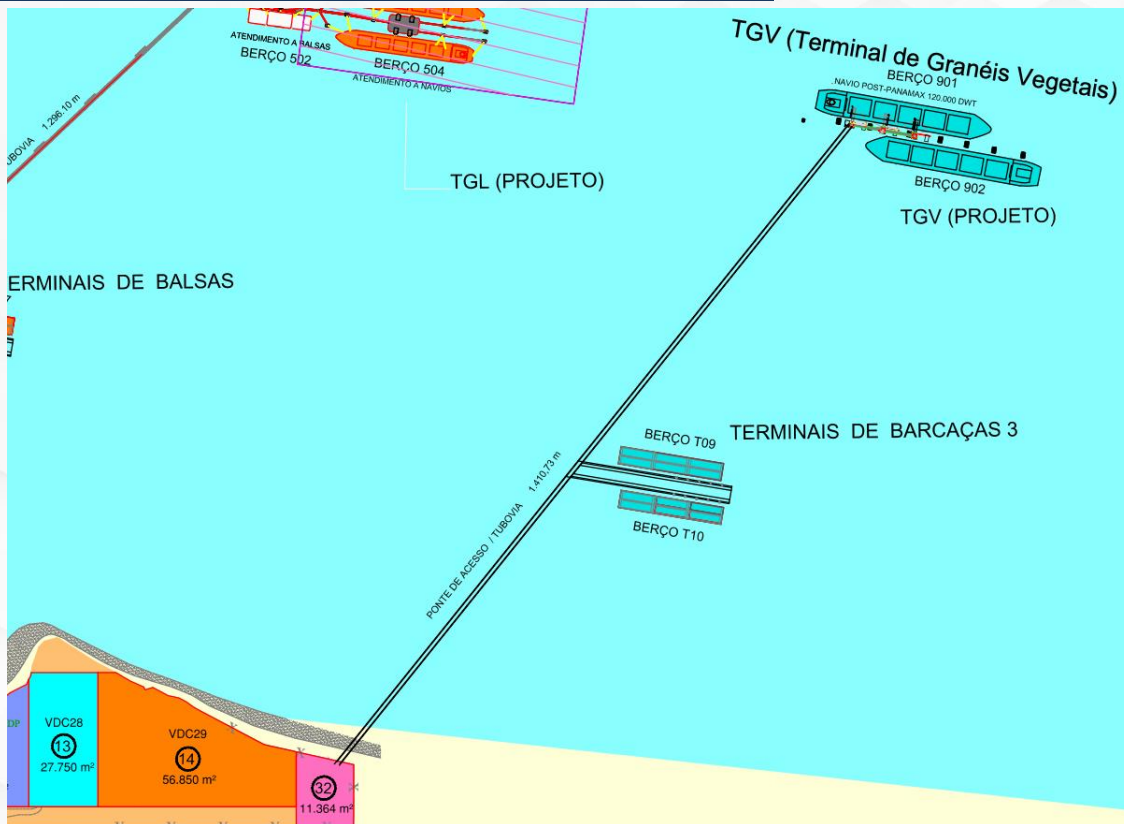


# Porto de Vila do Conde





# Porto de Vila do Conde



# Porto de Vila do Conde

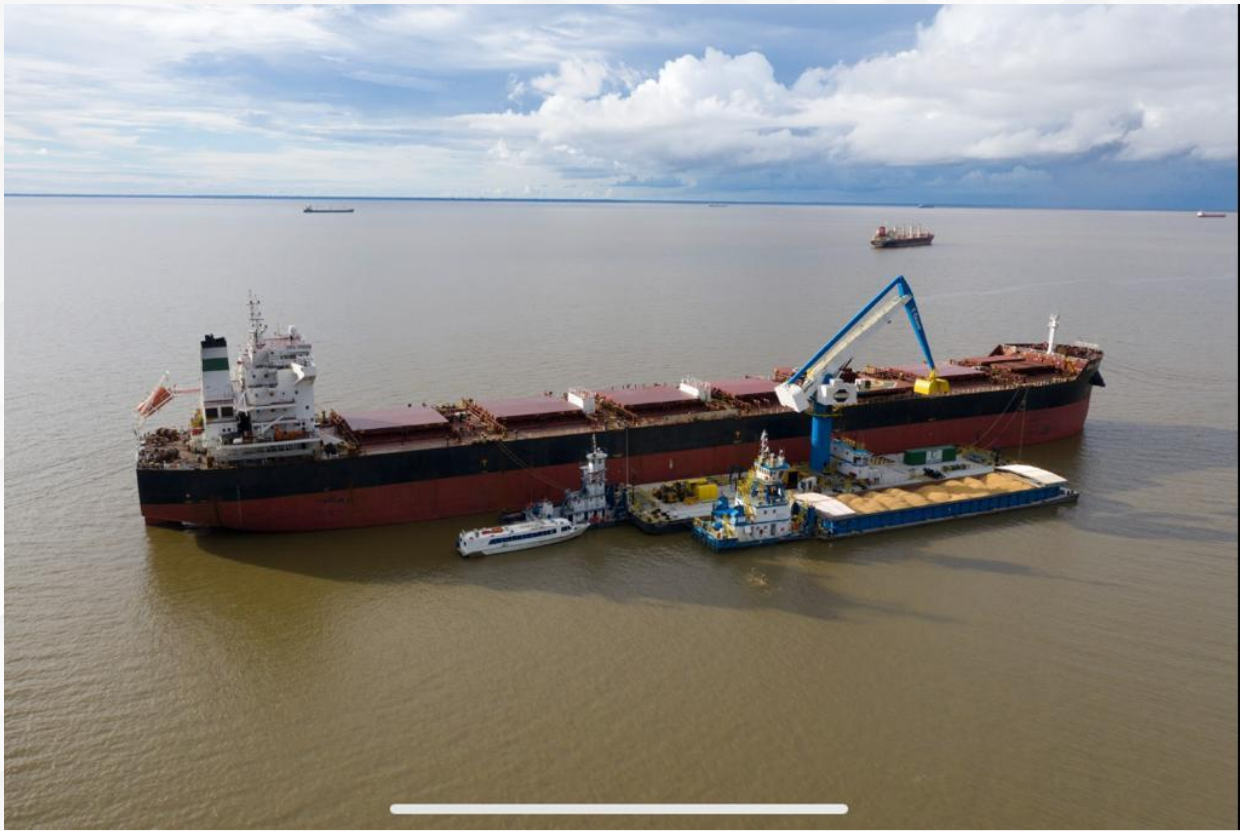




# Porto de Vila do Conde



# Porto de Vila do Conde



# Porto de Vila do Conde





# Porto de Santarém



# Porto de Santarém



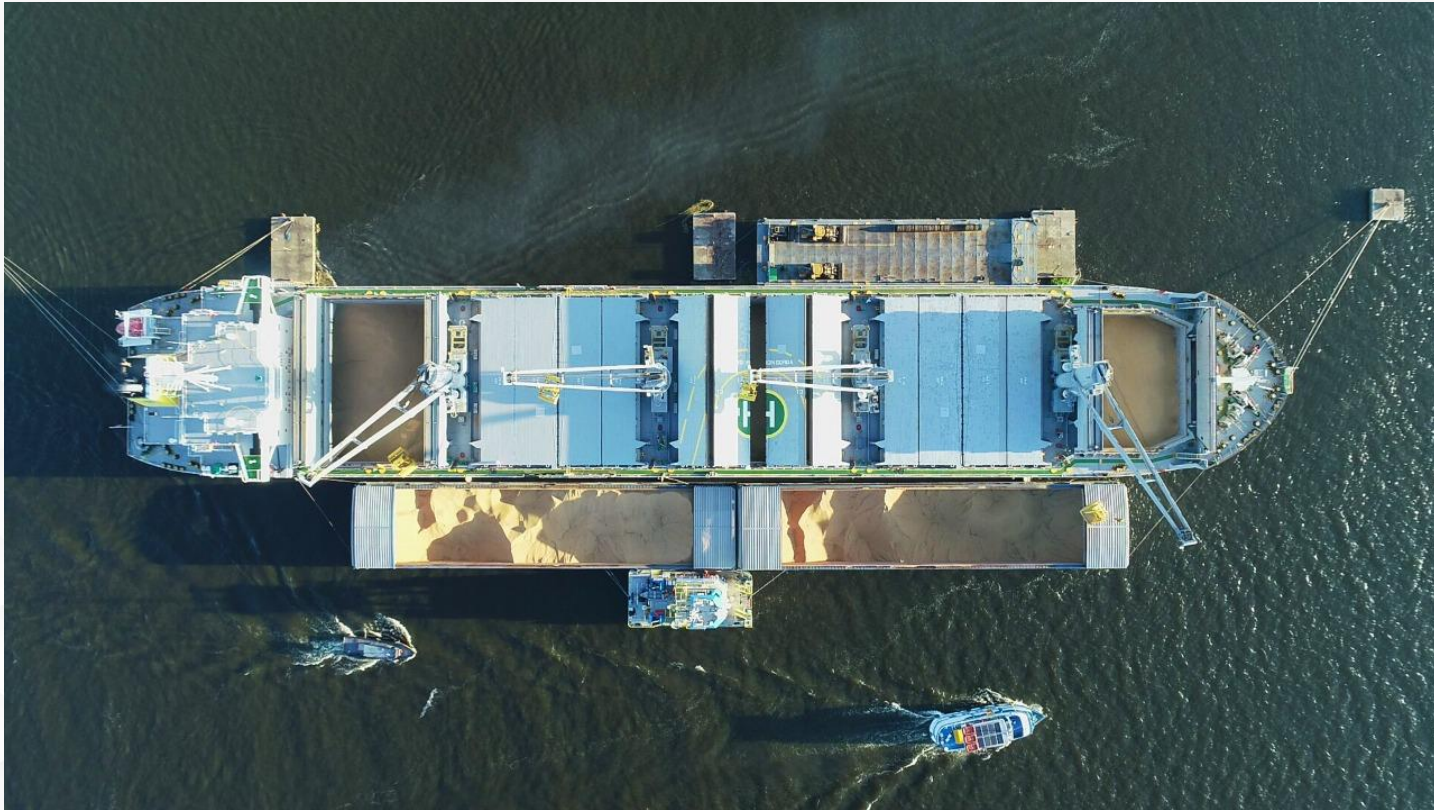
# Porto de Santarém

Área 11 – 27.900 m<sup>2</sup>  
Área 12 - 26.600 m<sup>2</sup>  
Área 13 – 36.354 m<sup>2</sup>

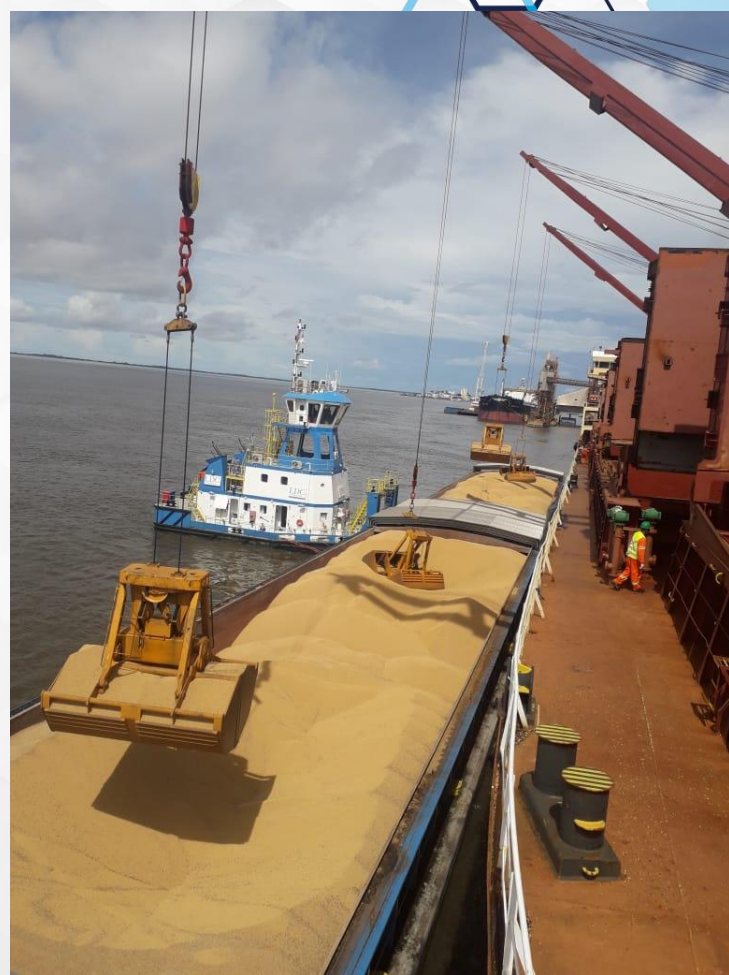




## Porto de Santarém – Barge to ship atracado

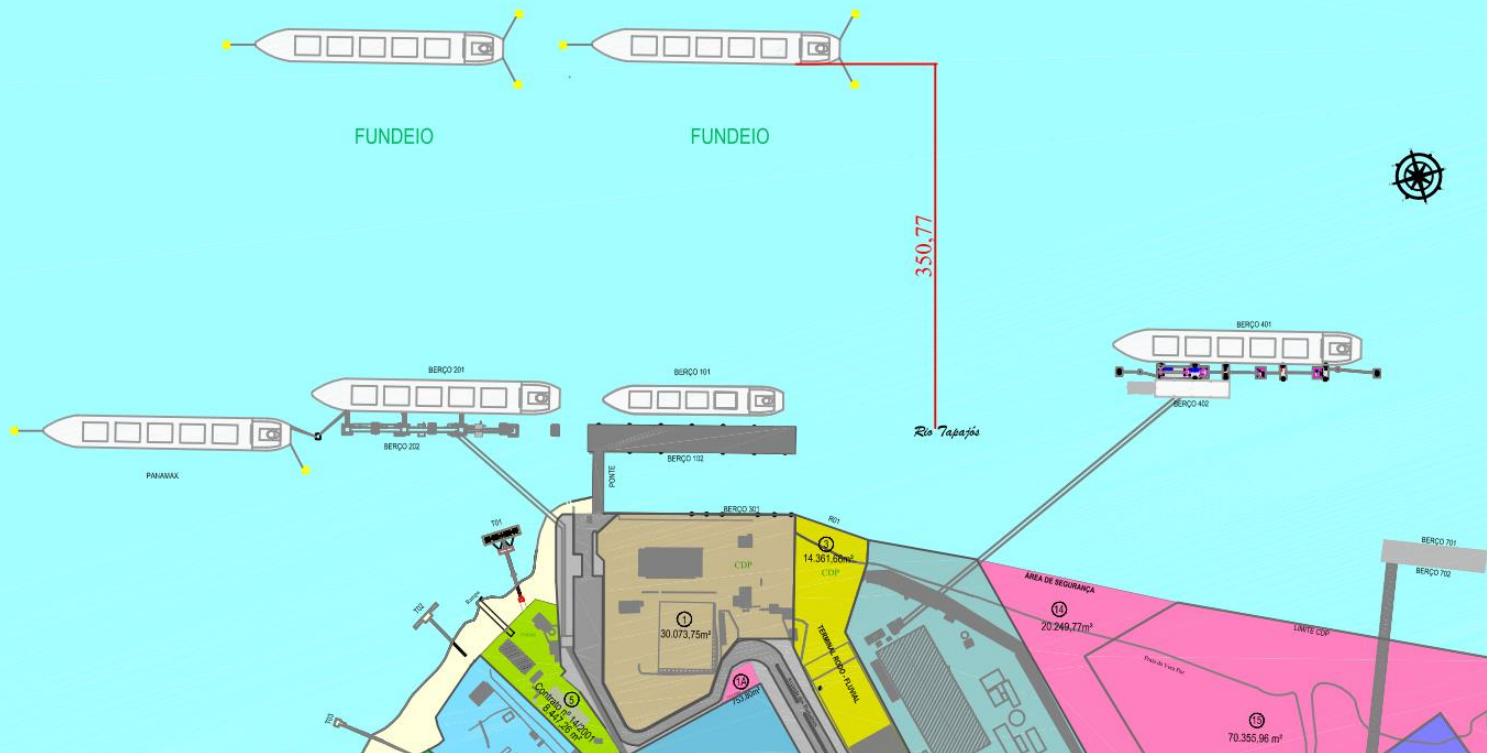


## Porto de Santarém – Barge to ship atracado





# Porto de Santarém – Quadro de bóias



# Terminal de Outeiro



## Terminal de Outeiro



O link do site dos estudos da licitação do OUT01, OUT02 E OUT03 é:

[http://web.antaq.gov.br/Portalv3/PII\\_1\\_Etapa2\\_2016/OUT010203.asp](http://web.antaq.gov.br/Portalv3/PII_1_Etapa2_2016/OUT010203.asp)

**Área Total Disponível:  
105.900,00m<sup>2</sup>**

**Área coberta – 18.545m<sup>2</sup>**



## CARACTERÍSTICAS DA ÁREA

TIPO	DESCRIÇÃO
CÓDIGO DA ÁREA	<b>OUT01</b>
FINALIDADE	Movimentação e Armazenagem de Granéis Sólidos Vegetais
ÁREA (m <sup>2</sup> )	<b>35.300</b>
CAPACIDADE ESTÁTICA (t)	<b>100.000</b>
CAPACIDADE DE MOVIMENTAÇÃO ANUAL (t)	<b>3.400.000</b>

# Terminal de Outeiro



# Terminal de Outeiro





# Itaituba



# Itaituba



# Itaituba





# Itaituba





COMPANHIA DOCAS DO PARÁ  
Autoridade Portuária

# COMPANHIA DOCAS DO PARÁ

[www.cdp.com.br](http://www.cdp.com.br)  
[protocolo@cdp.com.br](mailto:protocolo@cdp.com.br)

**ERNESTO SAMPAIO**  
Diretor de Gestão Portuária

[asampaio@cdp.com.br](mailto:asampaio@cdp.com.br)  
(91) 3182-9042