



COMPANHIA DOCAS DO PARÁ
Autoridade Portuária

MINISTÉRIO DA
INFRAESTRUTURA



PÁTRIA AMADA
BRASIL
GOVERNO FEDERAL

PORTOS DO PARÁ: A SAÍDA PARA O AGRONEGÓCIO

Novembro - 2019



Localização Estratégica

Porta de entrada
da Amazônia pelo
Oceano Atlântico

Proximidade dos
grandes mercados
internacionais



EUROPA			
ROTA	OCEANO ATLÂNTICO		
Origem	Destino	Km	Dias
Santos	Rotterdam	10.043	15
Paranaguá		10.281	15
PARÁ		7.746	12

ÁSIA								
ROTA	CABO DA BOA ESPERANÇA			X	ROTA	CANAL DO PANAMÁ		
Origem	Destino	Km	Dias		Origem	Destino	Km	Dias
Santos	Xangai	20.260	33		Santos	Xangai	24.068	39
Paranaguá		20.577	31		Paranaguá		24.375	40
PARÁ		24.722	40		PARÁ		19.546	32

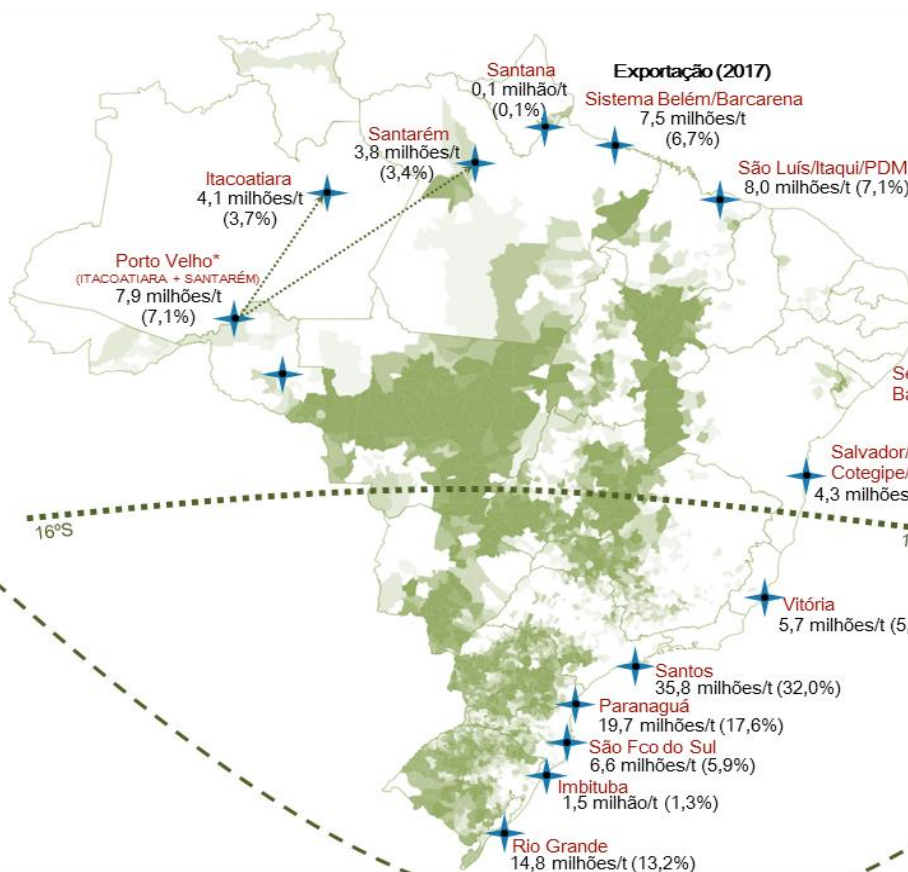
Mudança da Produção

Soja + milho: produção e exportação

Produção Brasil
217,0 milhões/t

2017

Produção 128,7 milhões/t = 59,3%
Consumo Interno** 25,0 milhões/t
Exportação 27,8 milhões/t = 24,8%
Excedente 75,9 milhões/t



Produção 88,3 milhões/t = 40,7%
Consumo Interno** 80,1 milhões/t
Superávit 8,2 milhões/t
Excedente (regiões N, NE e CO) 75,9 milhões/t
Exportação 84,1 milhões/t = 75,2%

Produção de soja e milho > 5 mil toneladas

* Porto de Porto Velho (RO) = distribui para os Portos de Itacoatiara (AM) e Santarém (PA)

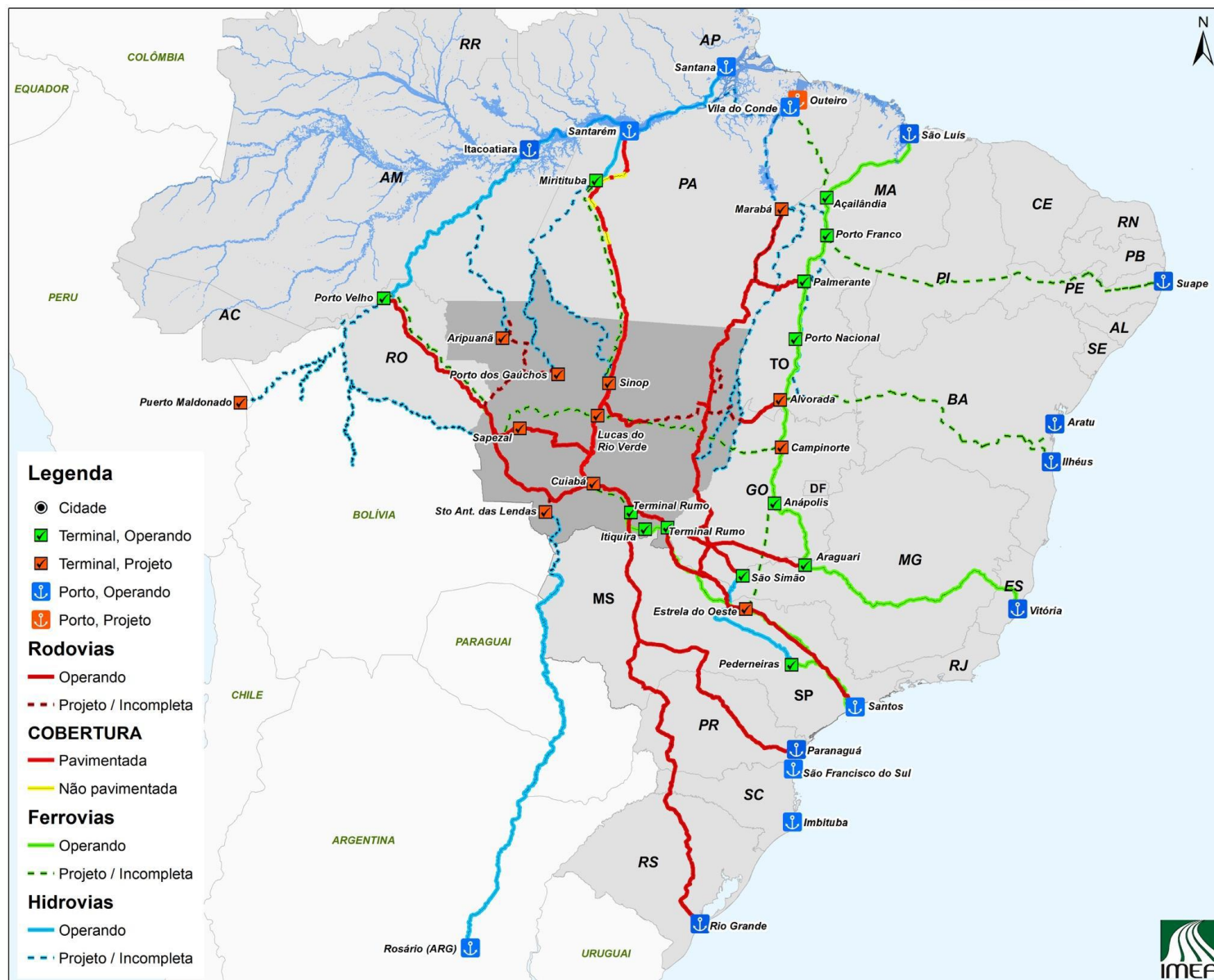
** Valores estimados do consumo interno

Fonte: Produção (CONAB, Safra 2016/2017 e Exportação por Porto (SECEX, 2017)

Elaborado pela Confederação da Agricultura e Pecuária do Brasil (CNA)

Capacidade Portuária em milhões de ton

Exportações Soja/Milho		Realizado MDIC		Projeções de Exportações 2020		Potencial de Operação 2019	Potencial de Operação 2020
		2017	2018	ABIOVE	ANEC	CTLOG	CTLOG
1	Itacoatiara Manaus	4,17	3,99				
2	Santarém	3,84	4,68			12,13	16,0
3	Santana	0,00	0,20				
4	Sistema Belém/Guajará	7,50	8,39			15,0	18,5
	Bunge						
	HB						
	ADM						
5	Sistema São Luís	8,06	9,16				
	Berço 105						
	TEGRAM						
6	Salvador/Cotegipe	4,16	4,96				
7	Vitória	5,69	5,65				
8	Santos	35,62	41,04				
9	Paranaguá	19,64	21,40				
10	São Francisco do Sul	6,30	6,12				
11	Imbituba	1,46	1,22				
12	Rio Grande	14,80	16,46				
13	Outros	0,35	0,05				
Total		111,59	123,32				



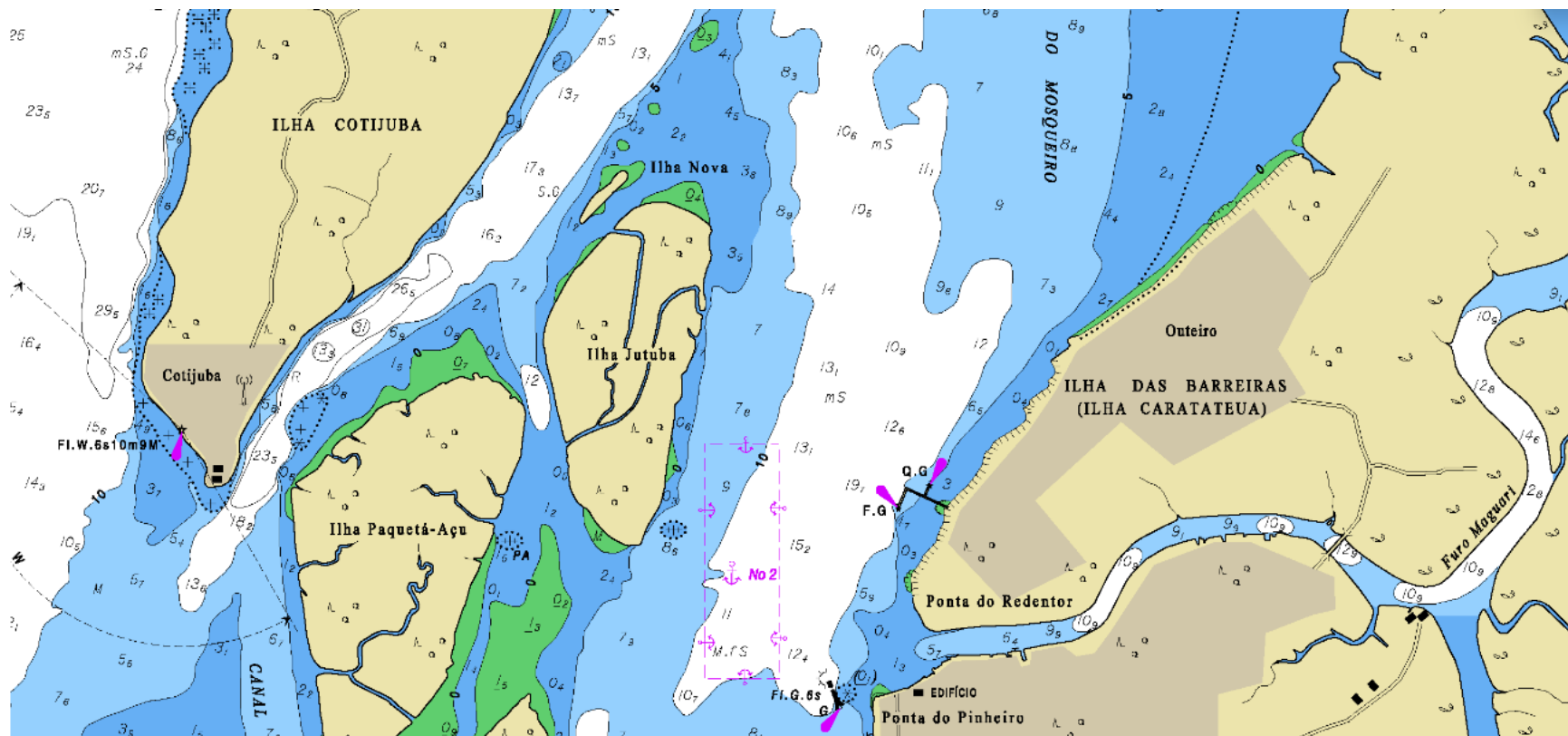


COMPANHIA DOCAS DO PARÁ
Autoridade Portuária

MINISTÉRIO DA
INFRAESTRUTURA



CANAL DE ACESSO



TERMINAL DE OUTEIRO





COMPANHIA DOCAS DO PARÁ
Autoridade Portuária

MINISTÉRIO DA
INFRAESTRUTURA



FOTOS DO TERMINAL





COMPANHIA DOCAS DO PARÁ
Autoridade Portuária

MINISTÉRIO DA
INFRAESTRUTURA



FOTOS DO TERMINAL





COMPANHIA DOCAS DO PARÁ
Autoridade Portuária

MINISTÉRIO DA
INFRAESTRUTURA



FOTOS DO TERMINAL





COMPANHIA DOCAS DO PARÁ
Autoridade Portuária

MINISTÉRIO DA
INFRAESTRUTURA



FOTOS DO TERMINAL

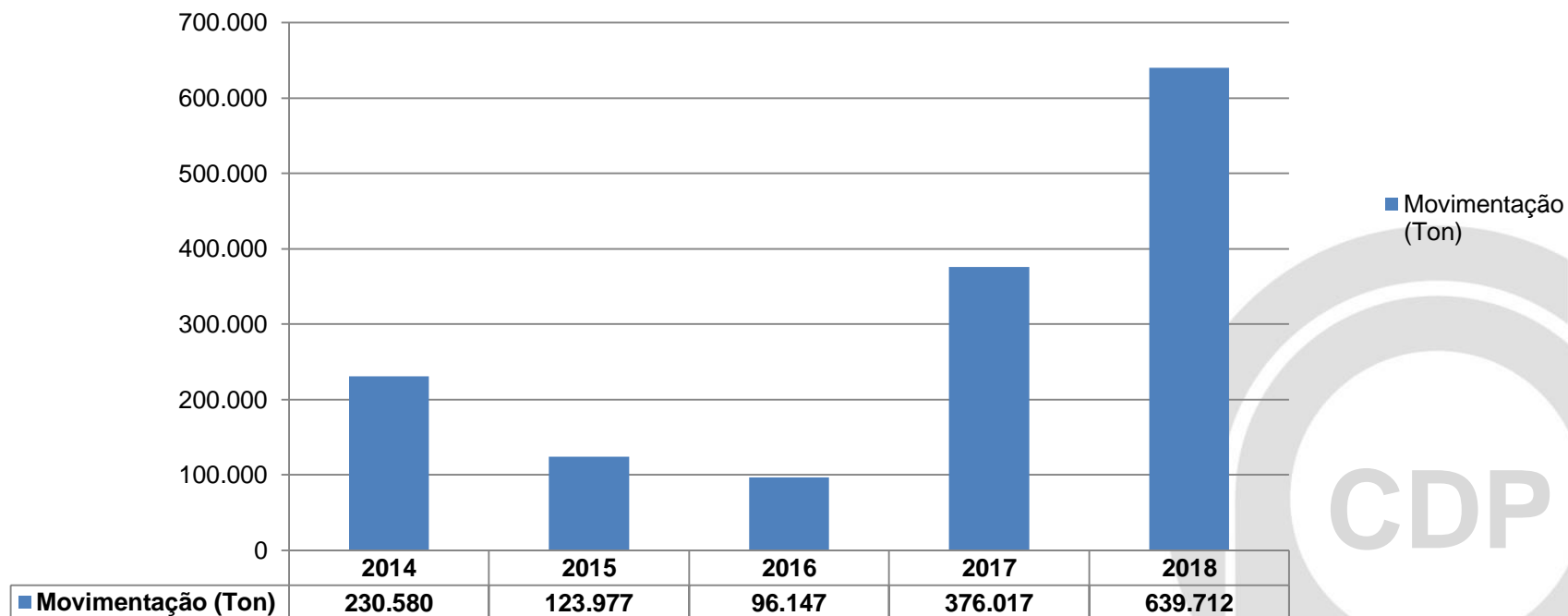


DADOS OPERACIONAIS

- Operação água-água
- Capacidade atual do pier navios: 40.000 TPB(101) e 16.000 TPB(102)
- Pier projetado com capacidade de sobrecarga de 4,0 t/m²
- Capacidade do pier barcaças: até 2.700 TPB (201 e 202)
- Pier projetado com capacidade de sobrecarga de 2,5 t/m²
- Tamanho do berço: berço 100 – 261 m, berço 200 – 175 m
- Calado dos berços: 101 = 11,80 m, 102 = 6,8 m
- 201 = 4,20 m, 202 = 3,20 m
- Canal de acesso: Calado do Quiriri = **13,80 m**
- Comprimento da ponte de acesso = 336 m

TERMINAL DE OUTEIRO

Movimentação de cargas (Ton)



TERMINAL DE OUTEIRO



TERMINAL DE OUTEIRO



Área Total Disponível: 105.900,00m²

OUT01

- O terminal será usado para a movimentação e armazenagem de graneis sólidos.

CARACTERÍSTICAS DA ÁREA

TIPO	DESCRIÇÃO
CÓDIGO DA ÁREA	OUT01
FINALIDADE	Movimentação e Armazenagem de Granéis Sólidos Vegetais
ÁREA (m ²)	35.300
CAPACIDADE ESTÁTICA (t)	100.000
CAPACIDADE DE MOVIMENTAÇÃO ANUAL (t)	3.400.000





COMPANHIA DOCAS DO PARÁ
Autoridade Portuária

MINISTÉRIO DA
INFRAESTRUTURA



COMPANHIA DOCAS DO PARÁ

WWW.CDP.COM.BR

GERÊNCIA DE PLANEJAMENTO DE MERCADO

RICARDO MEDINA

rmedina@cdp.com.br

(91) 3182-9040

(91) 98143-1713

