

# sus

# ten-

# tável!

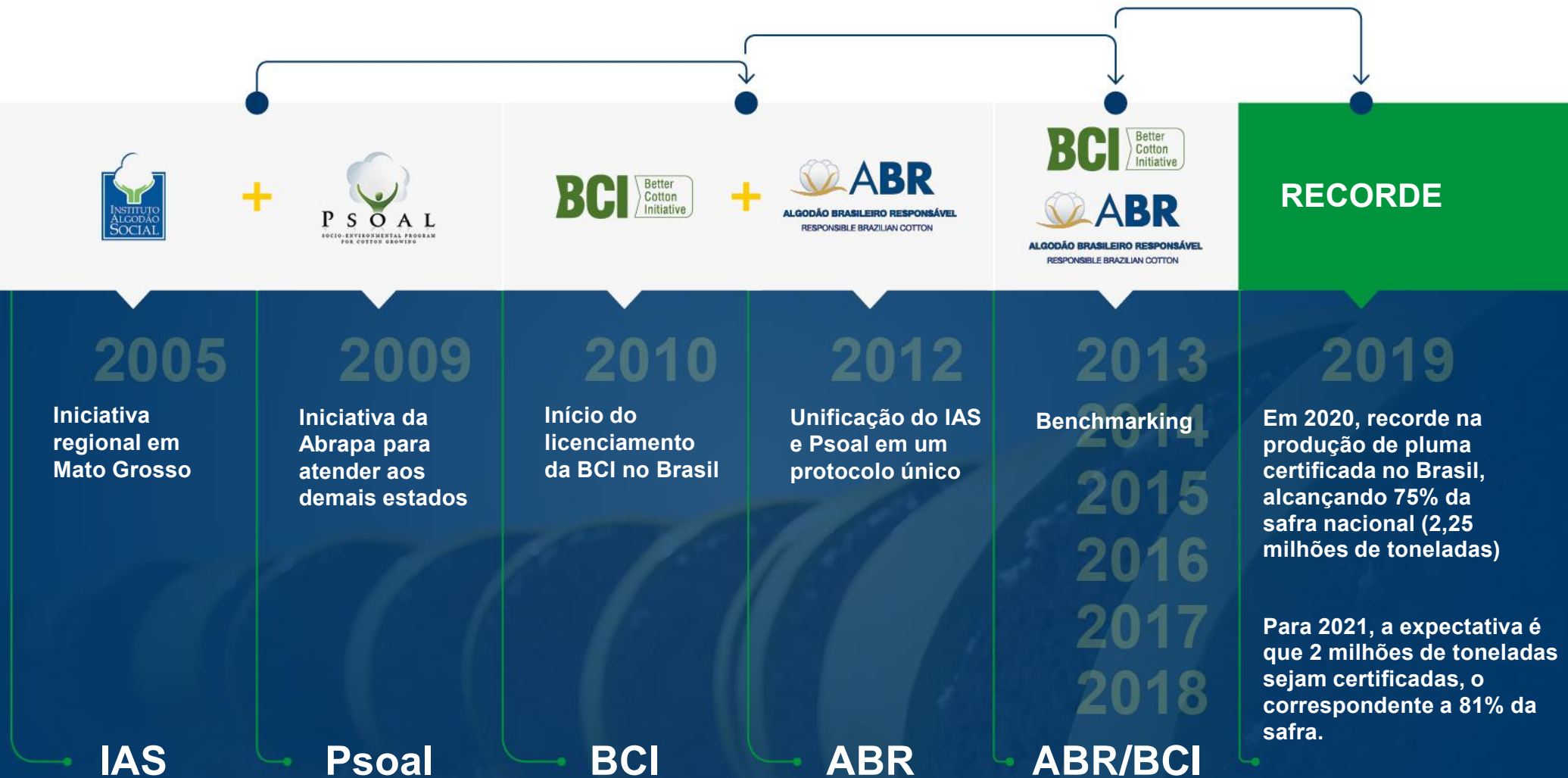
## O algodão brasileiro

E O COMPROMISSO COM A PRODUÇÃO



Agosto | 2021

# Histórico do Programa de Sustentabilidade da Abrapa



# O Programa Algodão Brasileiro Responsável para Unidades Produtivas (ABR)



O programa Algodão Brasileiro Responsável (ABR) é uma certificação brasileira, gerenciada nacionalmente pela Abrapa e conduzida no campo pelas oito associações estaduais participantes;



É específica para a cultura do algodão e tem como base três pilares: social, ambiental e econômico. Os itens do protocolo abrangem os principais requisitos da legislação brasileira.



# A Better Cotton Initiative no Brasil



Desde 2013 o ABR atua em benchmarking com a *Better Cotton Initiative*, entidade situada em Genebra/Suíça que promove a produção sustentável de algodão em 23 países do mundo;



Também é específica para a cultura do algodão e apresenta um protocolo com itens conhecidos como Critérios Mínimos de Produção.



# Marcas parceiras da BCI



Calvin Klein



Abercrombie & Fitch



SANMAR

George.



YOUR M&S



patagonia

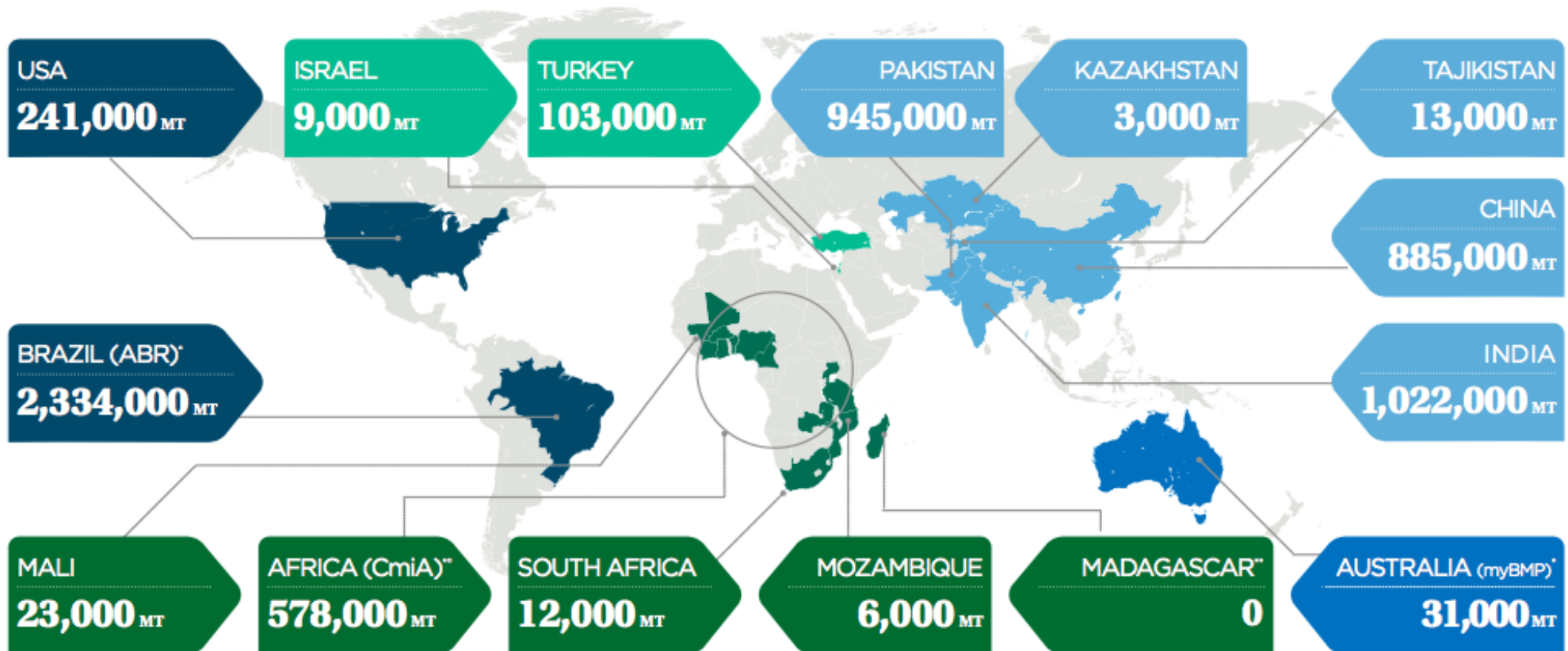
# Volume de algodão BCI por país membro

Safra 2019/20

## 2019-20 Season Data

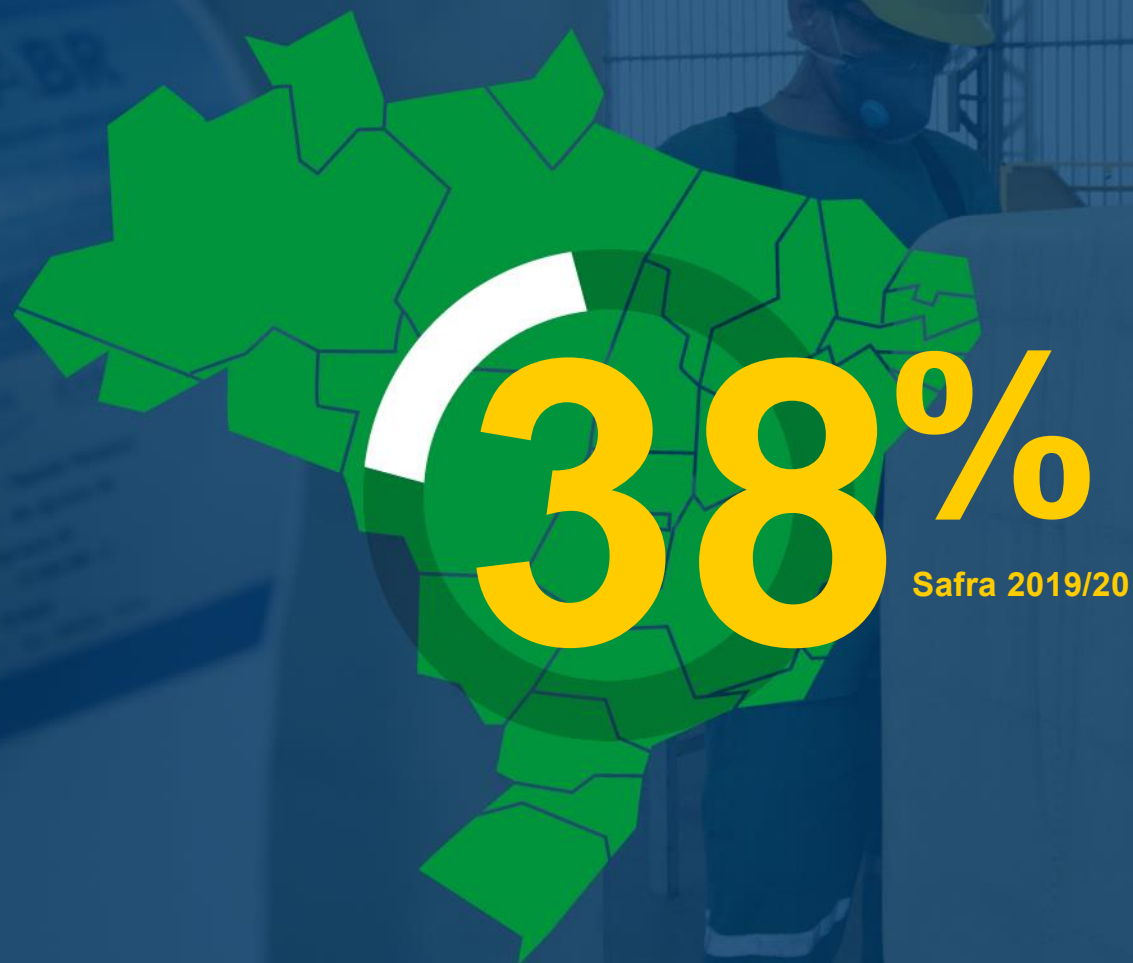
Volumes of Better Cotton Grown (metric tonnes)

TOTAL BETTER COTTON PRODUCED **6.2** MILLION METRIC TONNES **8**



# Benchmarking entre ABR e BCI

---



O Brasil é o maior fornecedor de algodão Better Cotton do mundo, contribuindo com 38% do volume mundial no fechamento da safra 2019/20.

# Pilares de Sustentabilidade ABR e BCI

## PILAR SOCIAL

# 1

- Mão de obra legalizada;
- Trabalho justo;
- Saúde e segurança do trabalho.



## PILAR AMBIENTAL

# 2

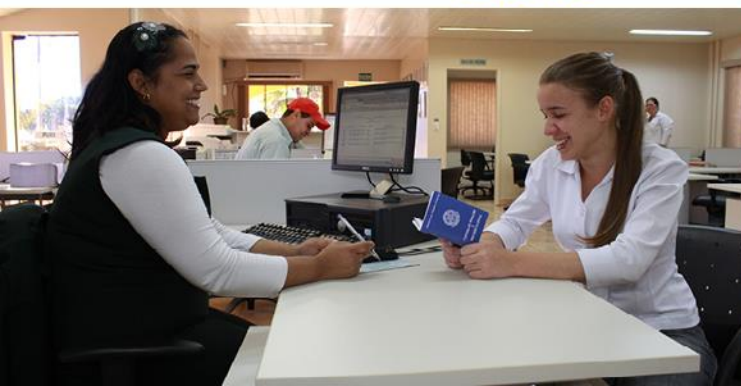
- Preservação e qualidade da água;
- Preservação e saúde do solo;
- Proteção de ecossistemas;
- Boas práticas agrícolas.



## PILAR ECONÔMICO

# 3

- Gestão sustentável da propriedade;
- Retorno financeiro.





# Critérios de Certificação



Os critérios 2 e 3 são de conformidade obrigatória total



Necessário atingir 100% de conformidade nos Critérios Mínimos de Produção

# Overview dos Critérios Sociais

Safra 2020/21

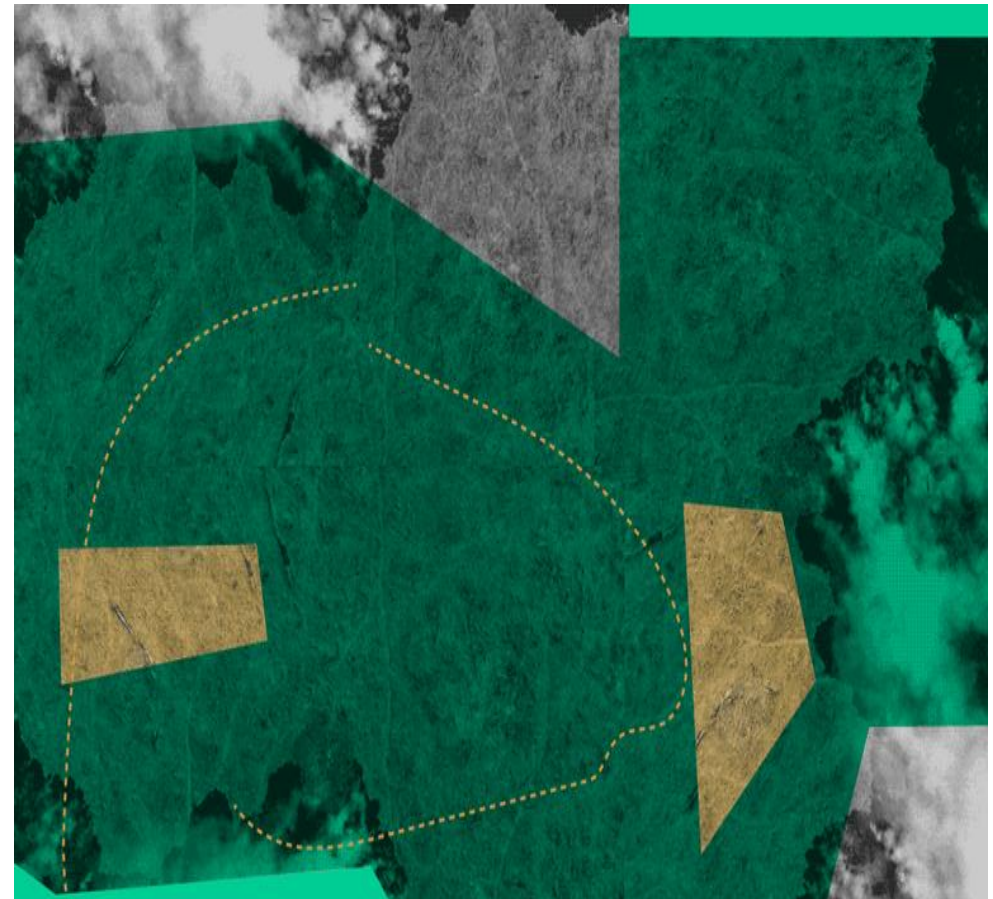
---

- ✓ **O pilar social é o DNA do programa ABR**, desde sua criação ainda como iniciativa regional no MT;
- ✓ Representa a **maior parte dos itens** que compõem o protocolo do programa ABR e BCI;
- ✓ Foco na **saúde e segurança do trabalhador** durante as atividades e operações ligadas à agricultura (NR 31);
- ✓ Compromisso especial com as **normas internacionais da OIT ligadas à trabalho decente**;
- ✓ Resguarda o trabalhador e empregador.

# Overview dos Critérios Ambiental e Boas práticas Agrícolas

Safra 2020/21

- ✓ **100% de acordo com Código Florestal Brasileiro:**
  - ✓ Todas fazendas certificadas vinculadas ao Cadastro Ambiental Rural;
  - ✓ Em todas as fazendas certificadas, os mapeamentos e as documentações ligadas à questão ambiental são conferidas;
  - ✓ Há um plano de recuperação de áreas degradadas, caso seja identificada.



# Overview dos Critérios Ambiental e Boas práticas Agrícolas

Safra 2020/21

- ✓ **Uso racional da água:**
  - ✓ Outorga;
  - ✓ Análises regulares de qualidade e utilização da água;
  - ✓ Proteção de nascentes (Abapa premiada pela ANA como melhor iniciativa);
  - ✓ Boas práticas para armazenamento de água e para minimizar erosão e enxurradas.



# Overview dos Critérios Ambiental e Boas práticas Agrícolas

Safra 2020/21

- ✓ **Saúde do solo;**
  - ✓ Foco também na parte biológica do solo, não só na química e física;
  - ✓ Rotação de culturas agrícolas;
  - ✓ Foco na cobertura do solo com palhada em cultura antecessora;
  - ✓ Agricultura de precisão;
  - ✓ Foco em reduzir compactação de solo.



# Overview dos Critérios Ambiental e Boas práticas Agrícolas

Safra 2020/21

## ✓ Manejo Integrado de Pragas

- ✓ Incentivo à utilização do controle biológico dentro do Manejo Integrado de Pragas;
- ✓ Pulverizações aéreas e terrestres com transporte seguro de defensivos, dosagens corretas e foco na manutenção da biodiversidade;
- ✓ Foco em tecnologias que possibilitam a aplicação de químicos de maneira mais efetiva e com a dosagem correta.



# Visão geral do processo de certificação

## Fase 1



\* VERIFICAÇÃO PARA DIAGNÓSTICO DA PROPRIEDADE.  
 \*\* PLANO DE CORREÇÃO DAS NÃO CONFORMIDADES.  
 \*\*\* VERIFICAÇÃO PARA CERTIFICAÇÃO DA PROPRIEDADE  
 Fonte: Abrapa, 2019.

## Fase 2



## Fase 3

Somente BCI



No Brasil, nenhuma fazenda é licenciada BCI se não for, primeiramente, certificada pelo programa ABR.

# Compromisso com a Melhoria Contínua



**Itens obrigatórios dentro da conformidade mínima em todas as safras:**  
 Todos os itens CMP (Critérios Mínimos de Produção)

**Critérios de conformidade total obrigatória para certificação em todas as safras:**

Critério 2: Proibição de Trabalho Infantil

Critério 3: Proibição de Trabalho Análogo a Escravo, Indigno ou Degradante

Fonte: Abrapa, 2019.



**As unidades produtivas participantes do programa precisam evoluir a cada safra, até alcançar um patamar mínimo de 90% de conformidade (na quarta safra de adesão).**



# Certificadoras licenciadas pela Abrapa

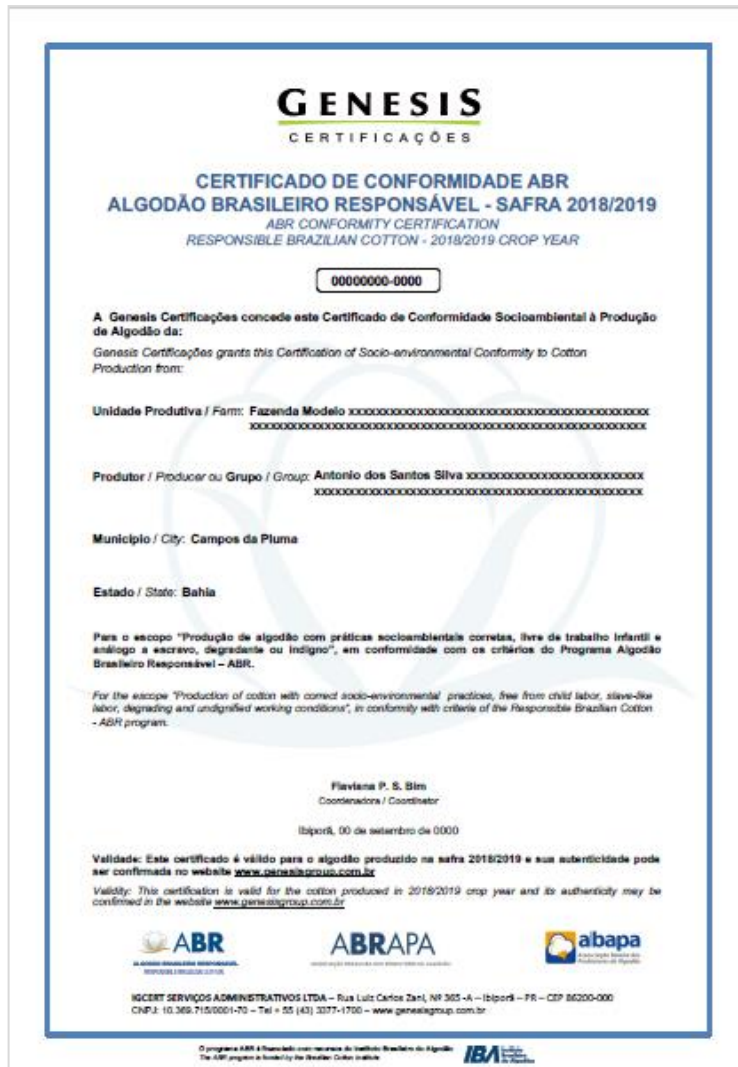
Safra 2020/21

---



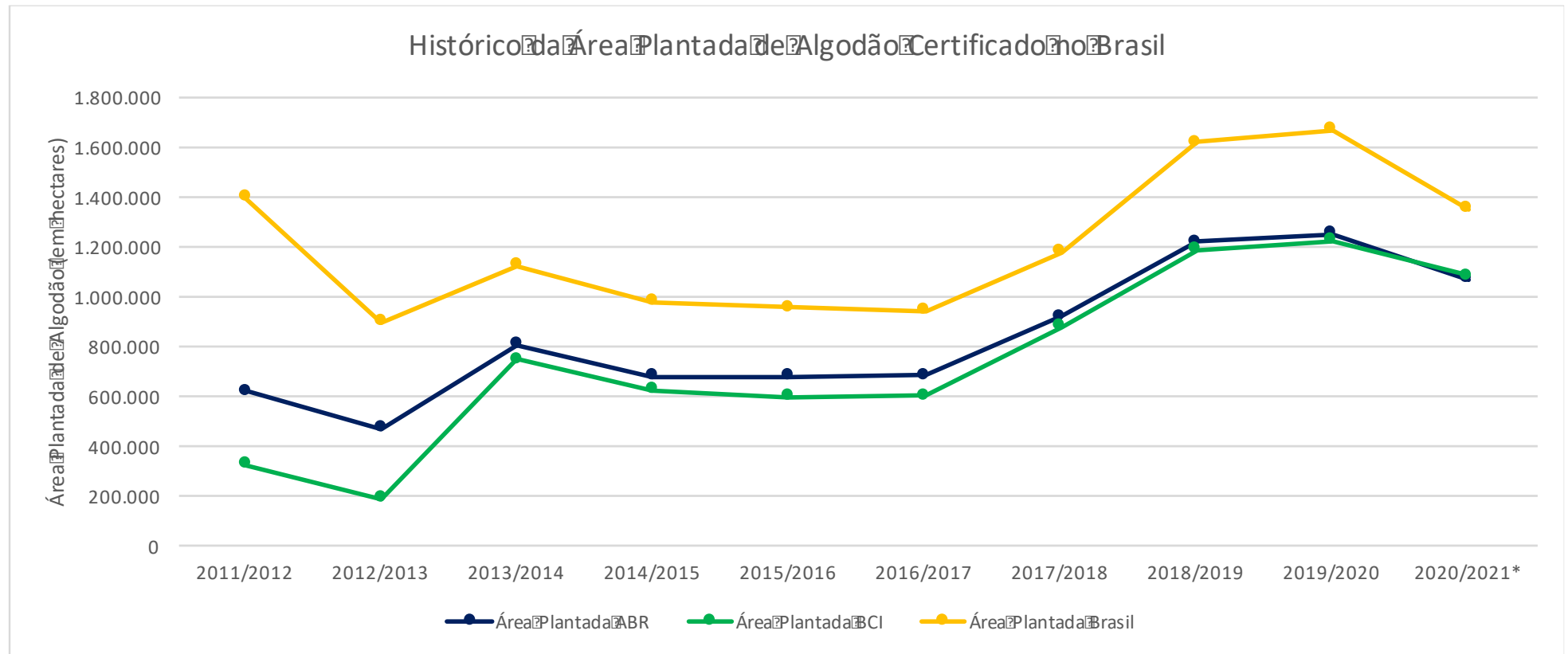
- ✓ **Processo seletivo** acontece todos os anos;
- ✓ Obrigatório ser **reconhecida internacionalmente**;
- ✓ **Auditorias individualizadas**, por fazenda.

# Certificado, Selo ABR e Licença BCI



# Principais números do programa

Área Plantada (hectares)

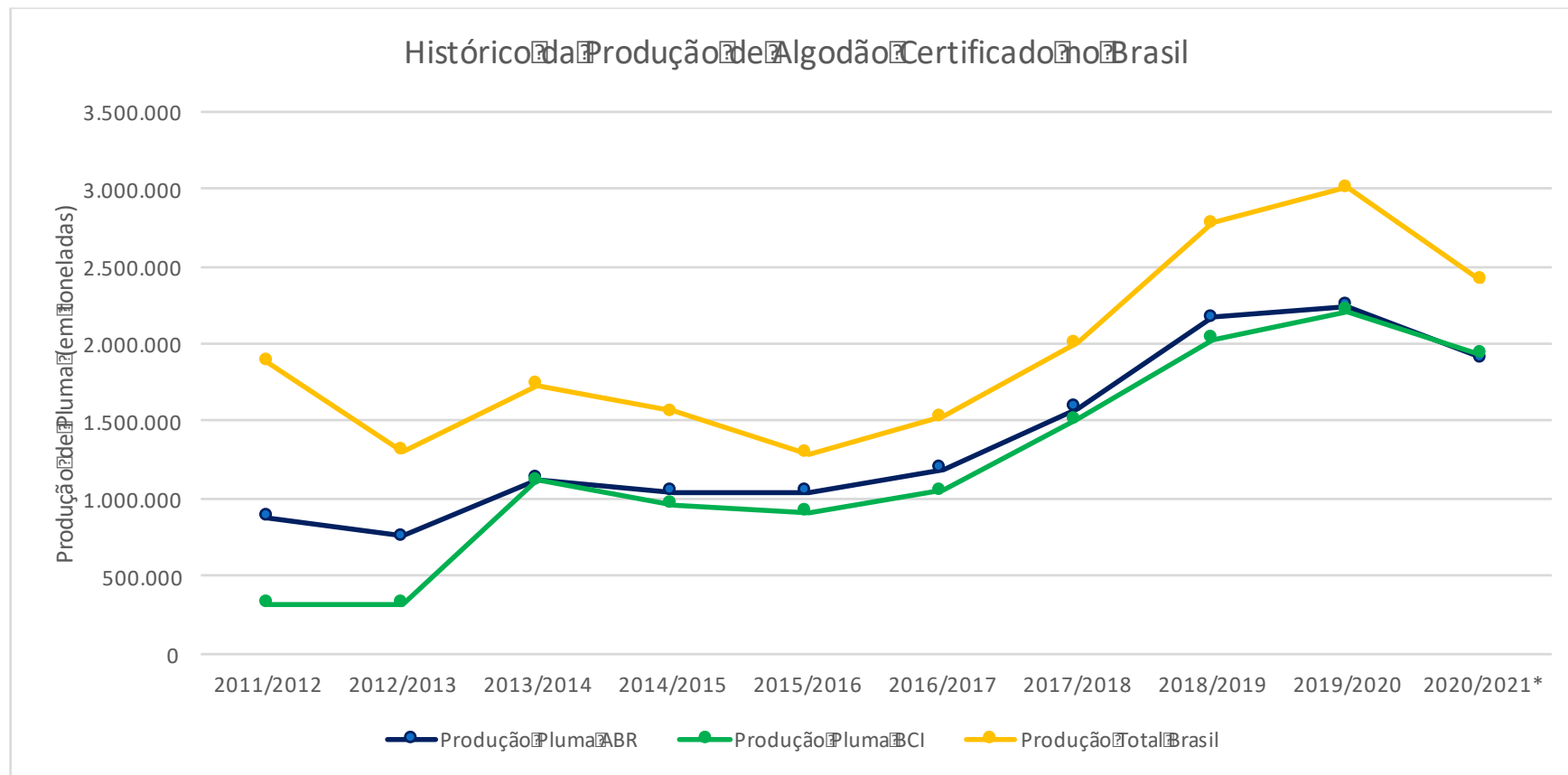


Fonte: Abrapa, 2021.  
\*Previsão

# Principais números do programa



## Produção em Pluma (toneladas)



Fonte: Abrapa, 2021.  
\*Previsão

# Obrigado!

**Fernando Rati**

Gestor de Sustentabilidade Abrapa

(61) 99944-0064

[fernando@abrapa.com.br](mailto:fernando@abrapa.com.br)



ASSOCIAÇÃO BRASILEIRA DOS PRODUTORES DE ALGODÃO

[www.abrapa.com.br](http://www.abrapa.com.br)