

# Panorama da Vitivinicultura Brasileira

46ª Reunião Ordinária da Câmara Setorial da Cadeia  
Produtiva da Viticultura, Vinhos e Derivados

*Bento Gonçalves, 22 de setembro de 2017*



## **Safrá 2017 - RS**

**TOTAL DE UVAS PROCESSADAS: 753.219.520 KG**

**Uvas *Vitis Vinífera*: 78.008.344 kg**

**Uvas Americanas e Híbridas: 675.211.176 kg**

**DESTINO DAS UVAS: Vinhos e derivados: 50,4%**

**Sucos e derivados: 49,6%**

**PRODUÇÃO SAFRA 2017: VINHOS E DERIVADOS: 297.773.414 LITROS**

**SUCOS E DERIVADOS\*: 301.449.496 LITROS**

\*inclusos 30.059.271 kg de suco concentrado convertido para suco simples

**NÚMERO DE EMPRESAS VINÍCOLAS NO RS: 673**

**EMPRESAS QUE PROCESSARAM UVAS EM 2017: 418**

# MERCADO INTERNO – JANEIRO A AGOSTO – EMPRESAS DO RS

## Vinhos

	2013	2014	2015	2016	2017	2017/2016
Vinhos de Mesa	133.099.702	129.471.912	131.721.635	118.399.475	111.854.020	-5,5%
Vinhos Finos	13.296.034	12.039.598	12.981.306	13.722.575	10.687.768	-22,1%
<b>Vinhos Vinífera e Mesa</b>	<b>146.396.786</b>	<b>141.515.917</b>	<b>144.703.130</b>	<b>132.122.358</b>	<b>122.541.788</b>	<b>-7,3%</b>

## Espumantes

	2013	2014	2015	2016	2017	2017/2016
Espumantes	4.385.198	4.492.484	5.447.901	5.140.049	4.353.580	-15,3%
Espumantes Moscateis	1.199.758	1.360.990	1.624.182	1.584.978	1.535.322	-3,1%
<b>Espumates Total</b>	<b>5.584.956</b>	<b>5.853.474</b>	<b>7.072.083</b>	<b>6.725.027</b>	<b>5.888.901</b>	<b>-12,4%</b>

# MERCADO INTERNO – JANEIRO A AGOSTO – EMPRESAS DO RS

## Sucos prontos para consumo (100%)

	2013	2014	2015	2016	2017	2017/2016
Natural/Integral	43.289.282	49.688.719	65.171.764	53.910.140	55.128.088	2,3%
Reproces./Reconst.	1.077.321	1.712.081	2.813.863	4.217.666	3.995.941	-5,3%
Polpa de uva	1.387.665	1.607.246	1.451.067	1.442.642	1.312.907	-9,0%
<b>Total Sucos</b>	<b>47.022.699</b>	<b>54.218.361</b>	<b>70.607.328</b>	<b>60.034.897</b>	<b>60.736.196</b>	<b>1,2%</b>
<b>Suco concentrado (kg)</b>	<b>23.078.029</b>	<b>23.974.473</b>	<b>21.024.641</b>	<b>18.161.026</b>	<b>15.594.077</b>	<b>-14,1%</b>

## MERCADO INTERNO – JANEIRO A AGOSTO – EMPRESAS DO RS

### Outros Derivados da Uva e do Vinho (Principais em Volume)

	2013	2014	2015	2016	2017	2017/2016
Néctar de Uva	3.282.134	2.664.209	2.375.445	2.668.865	2.547.316	-4,6%
Vinagre Duplo	2.799.470	616.194	604.774	895.620	589.813	-34,1%
Vinho Acetificado	1.345.500	2.947.793	2.354.770	2.221.531	1.627.407	-26,7%
Vinagre Simples	4.912.156	5.069.633	5.130.170	4.917.377	4.750.680	-3,4%
Cooler	2.434.856	2.522.948	2.012.592	1.472.272	1.438.156	-2,3%
Filtrado doce	1.028.679	564.630	924.569	1.080.389	488.770	-54,8%
Coquetel com Vinho	595.272	486.115	441.596	345.845	280.406	-18,9%

**IMPORTAÇÕES - Período: Janeiro a Agosto**

	2013	2014	2015	2016	2017	2017/2016
Espumantes	2.153.660	2.150.334	2.274.360	1.639.872	3.031.977	84,9%
Vinhos	42.381.776	48.290.214	48.866.972	53.544.910	73.968.342	38,1%
Sucos	331.795	359.769	71.329	59.857	159.347	166,2%
Importações Total	44.867.231	50.800.317	51.212.661	55.244.639	77.159.666	39,7%

**EXPORTAÇÕES - Período: Janeiro a Agosto**

	2013	2014	2015	2016	2017	2017/2016
Espumantes	96.593	384.944	78.436	100.752	142.554	41,5%
Vinhos	18.646.167	2.046.229	917.172	1.264.020	1.698.653	34,4%
Sucos	2.373.313	2.701.070	1.328.239	2.033.407	1.496.982	-26,4%
Importações Total	21.116.073	5.132.243	2.323.847	3.398.179	3.338.189	-1,8%

## Ranking em volume das principais importações - Jan a Ago 2017

País	Litros	US\$	Preço/Litro	2017/2016 (L)
Chile	32.920.306	92.751.959,00	2,82	15,9%
Portugal	10.530.163	27.559.035,00	2,62	64,8%
Argentina	10.211.699	32.977.089,00	3,23	21,8%
Itália	7.856.281	21.987.898,00	2,80	63,7%
França	7.194.761	23.314.445,00	3,24	174,9%
Espanha	4.459.099	13.909.812,00	3,12	88,9%
Uruguai	1.927.069	4.911.681,00	2,55	86,6%
Estados Unidos	705.805	2.454.950,00	3,48	69,8%
África do Sul	703.497	2.009.069,00	2,86	96,8%
Austrália	260.258	924.707,00	3,55	-2,3%
Outros	231.382	842.262	3,64	
<b>Total Geral</b>	<b>77.000.320</b>	<b>223.642.907,00</b>	<b>2,90</b>	<b>39,5%</b>

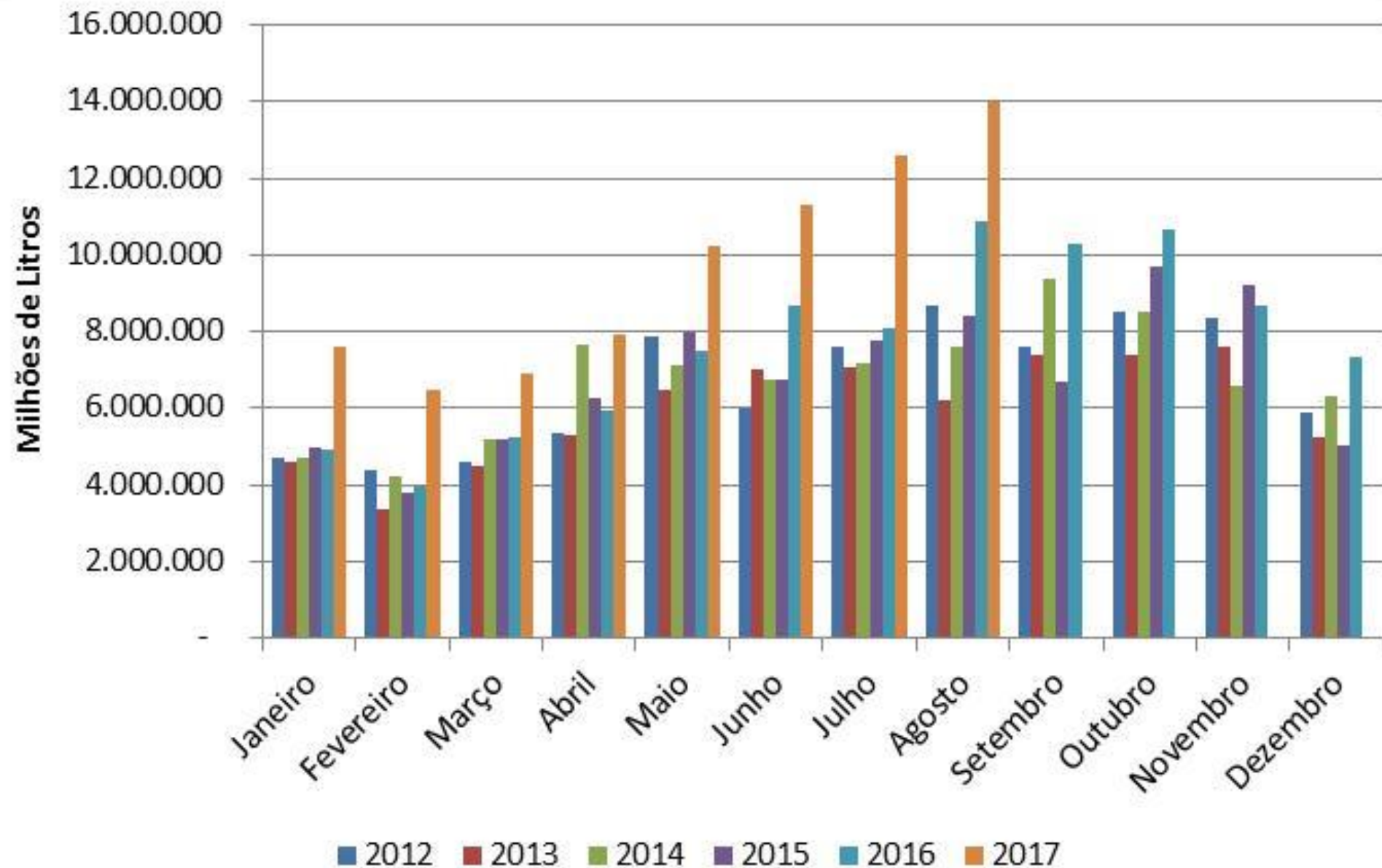
IMPORTAÇÕES – JAN A AGO

Ano	Litros (Kg)	Variação
2012	49.184.671	29,4%
2013	44.535.436	-9,5%
2014	50.440.548	13,3%
2015	51.146.373	1,4%
2016	55.185.397	7,9%
2017	77.000.320	39,5%

Ano	US\$	Variação	US\$/Litro	US\$/Cx12 Un.	
2012	184.917.094	46,9%	3,76	33,84	13,5%
2013	177.803.838	-3,8%	3,99	35,93	6,2%
2014	204.815.871	15,2%	4,06	36,54	1,7%
2015	186.616.009	-8,9%	3,65	32,84	-10,1%
2016	172.703.574	-7,5%	3,13	28,17	-14,2%
2017	223.642.907	29,5%	2,90	26,14	-7,2%



## IMPORTAÇÕES POR MÊS



# Estimativa de estoques e comercialização 2017.

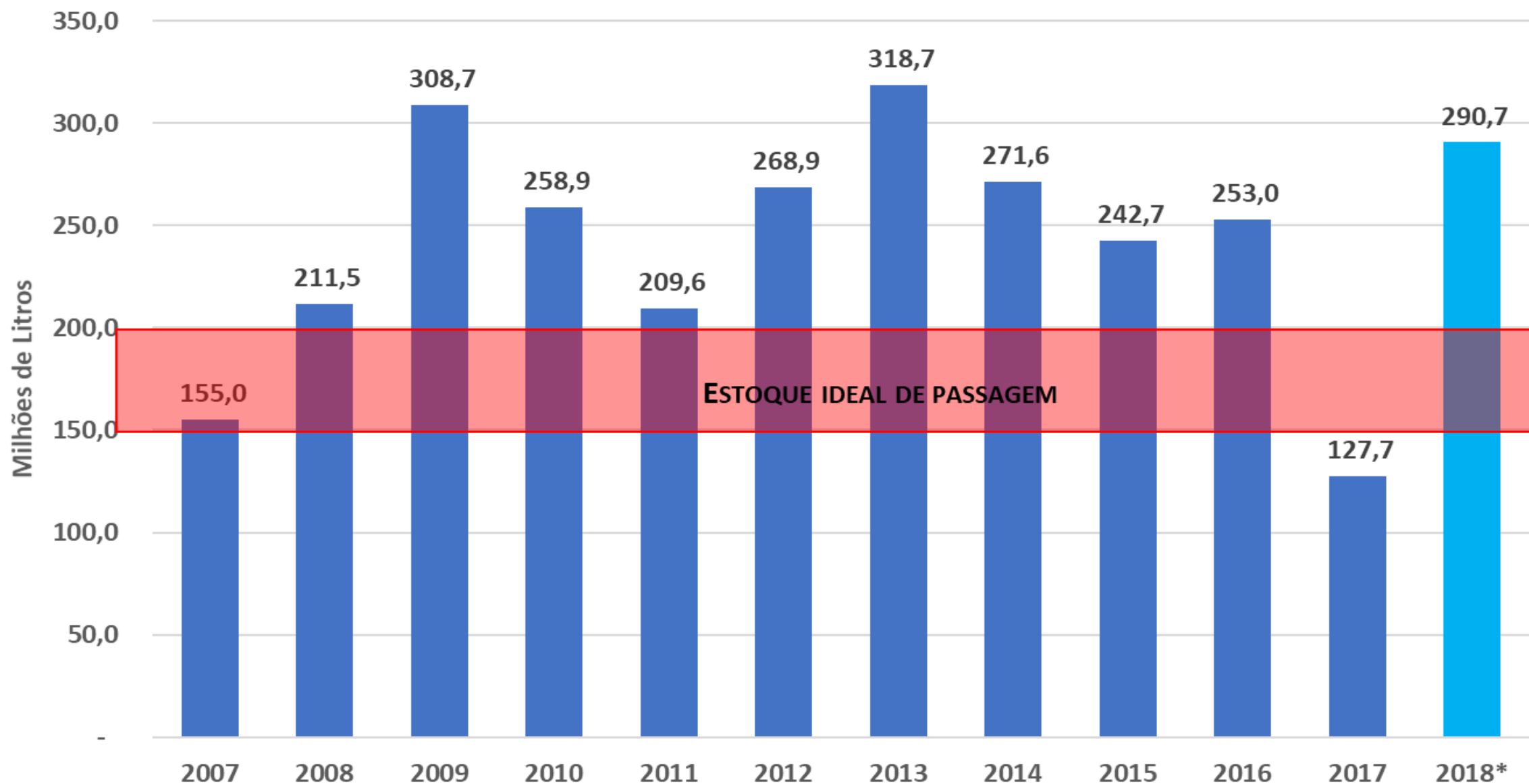
Valores em Kg líquido

Situação em 01/09/2017

Soma de estoque em 01/09/2017		Vendas Setembro a Dezembro 2016		Estimativa* de vendas Set a Dez/2017		Saldo 31/12/2017
Tipo Produto	Total	Tipo Produto	Total			
Vinhos Finos e Espumantes	65.855.446	Vinhos Finos e Espumantes	16.158.610	-18,9%	13.104.633	52.750.813
Vinhos Comuns	204.307.391	Vinhos Comuns	55.298.478	-5,5%	52.257.061	152.050.330
Sucos Simples	110.046.269	Sucos Simples	33.737.284	1,2%	34.132.011	75.914.258
Sucos Concentrados	17.407.354	Sucos Concentrados	8.678.378	-14,1%	7.454.727	9.952.627
Total Geral	397.616.460	Total Geral	113.872.750		106.948.432	290.668.029

\* Estimativa de vendas Setembro a Dezembro com base no desempenho de Janeiro a Julho de 2017 aplicado sobre as vendas do mesmo período de 2016.

## ESTOQUES EM 01 DE JANEIRO DE CADA ANO - EMPRESAS DO RS



**Oscar Ló**

**Presidente**

Federação das Cooperativas Vinícolas do Estado do Rio Grande do Sul (FECOVINHO)

**Vice Presidente**

Instituto Brasileiro do Vinho (IBRAVIN)

Mais informações:

**Fone:** (54) 3455-1800 | **E-mail:** [ibravin@ibravin.org.br](mailto:ibravin@ibravin.org.br) | **Site:** [www.ibravin.org.br](http://www.ibravin.org.br)