



CUSTO DE PRODUÇÃO DE SOJA - BRASIL



Brasília, 12 de agosto de 2014.

CONJUNTURA

➤ SAFRA

➤ PREÇOS

➤ CLIMA

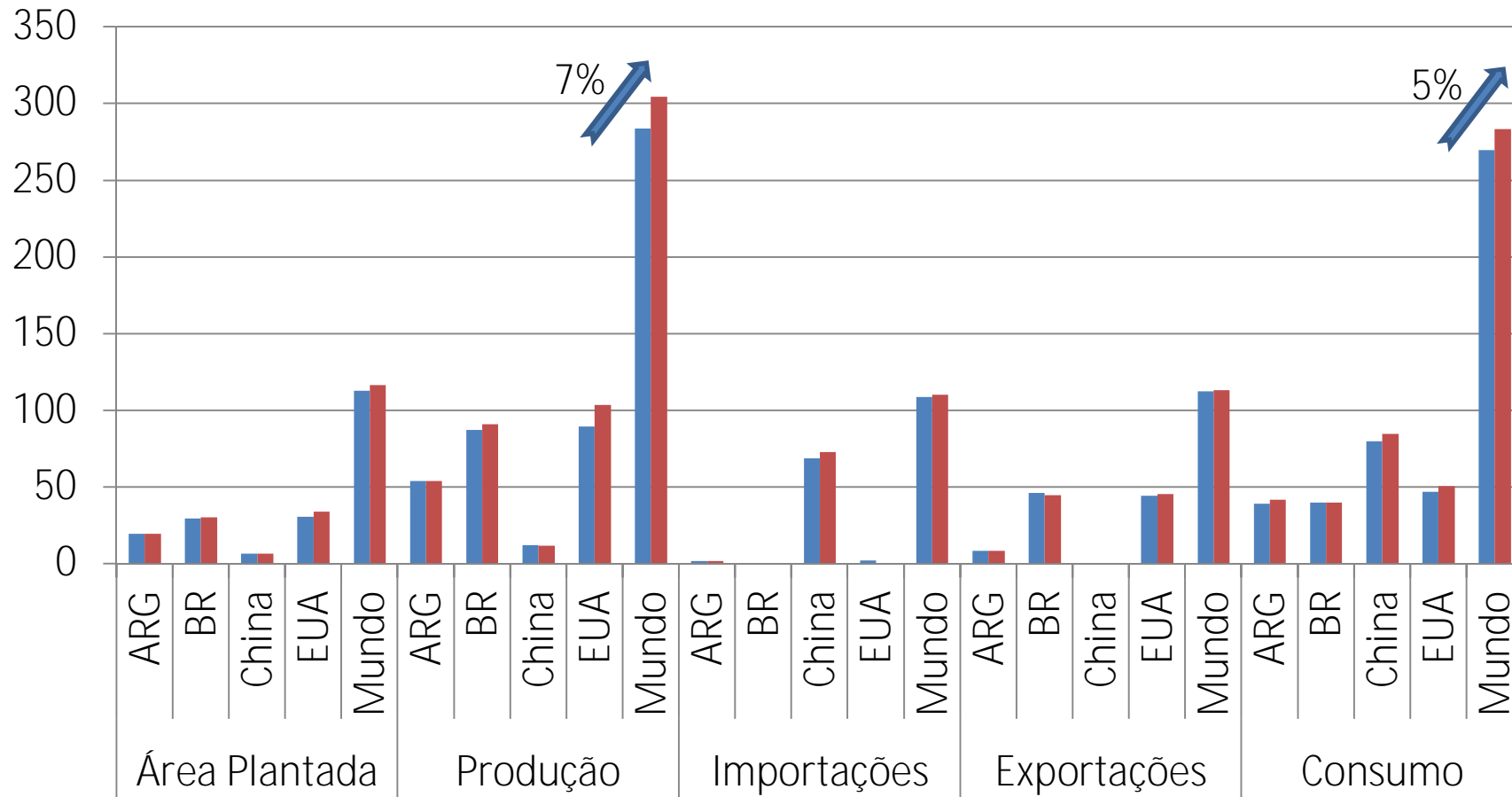


Câmara Setorial da Soja

SAFRA

— Produção e Consumo - Pequeno descasamento

■ 2013/2014 ■ 2014/2015



FONTE: USDA

Câmara Setorial da Soja

SAFRA

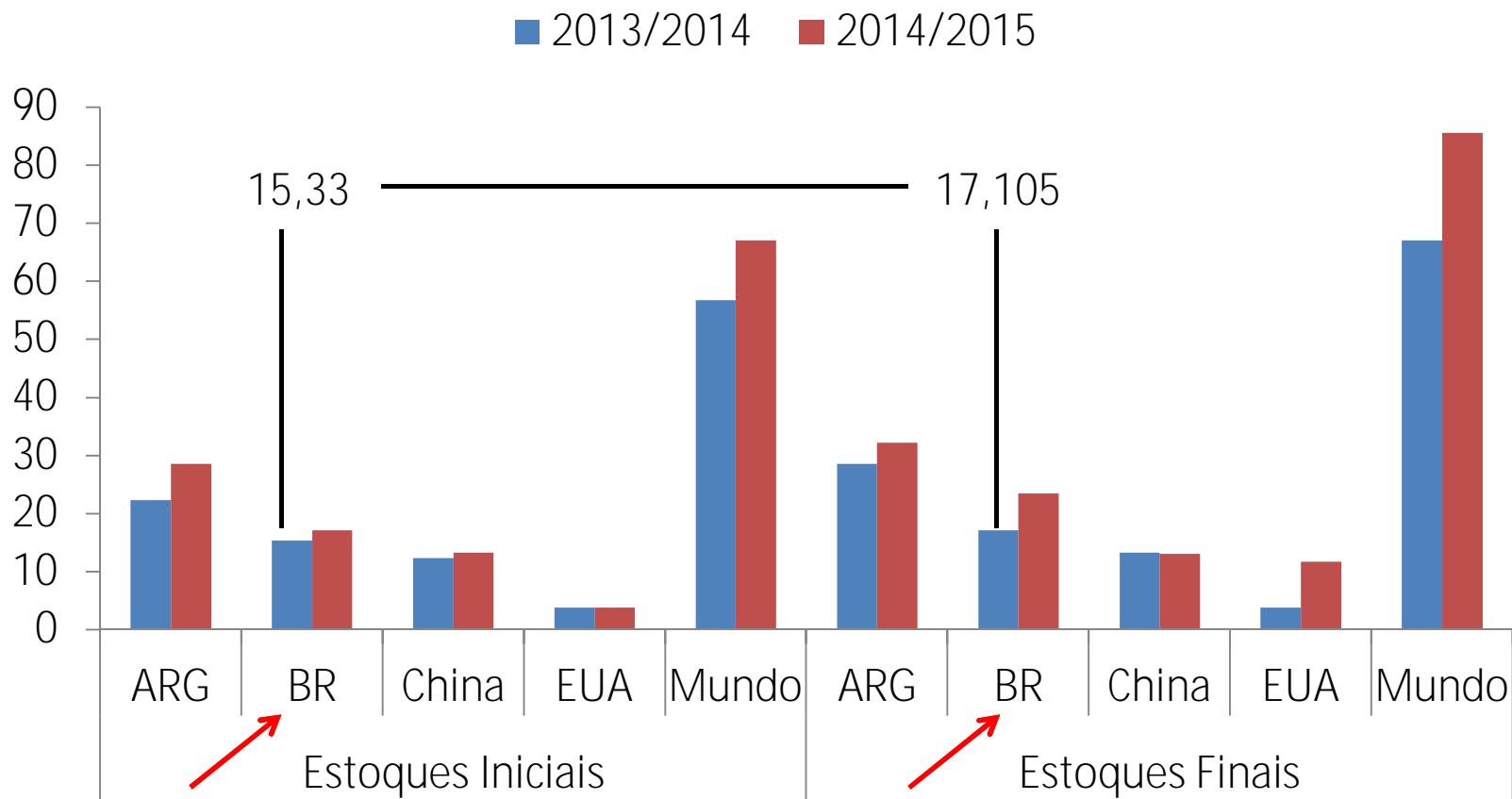
Soja	País	2013/2014	2014/2015	Var. %
Área Plantada	ARG	19,8	19,6	-1%
	BR	29,9	30,5	2%
	China	6,9	6,7	-2%
	EUA	30,7	34,0	11%
	Mundo	112,8	116,6	3%
Produção	ARG	54,0	54,0	0%
	BR	87,5	91,0	4%
	China	12,2	12,0	-2%
	EUA	89,5	103,8	16%
	Mundo	283,9	304,7	7%
Consumo	ARG	39,3	41,9	7%
	BR	40,0	40,1	0%
	China	80,1	84,9	6%
	EUA	47,1	50,8	8%
	Mundo	269,8	283,4	5%
Exportações	ARG	8,5	8,5	0%
	BR	46,3	45,0	-3%
	EUA	44,6	45,6	2%
	Mundo	112,7	113,3	1%
Importações	ARG	2,0	2,0	0%
	BR	0,6	0,5	-9%
	China	69,0	73,0	6%
	EUA	2,2	0,4	-81%
	Mundo	108,9	110,6	2%

FONTE: USDA

Câmara Setorial da Soja

SAFRA

Estoque Finais Questionáveis



FONTE: USDA

Câmara Setorial da Soja

SAFRA

Soja	País	2013/2014	2014/2015	Var. %
Estoques Iniciais	ARG	22,402	28,629	28%
	BR	15,33	17,105	12%
	China	12,378	13,288	7%
	EUA	3,825	3,82	0%
	Mundo	56,825	67,087	18%
Estoques Finais	ARG	28,629	32,231	13%
	BR	17,105	23,505	37%
	China	13,288	13,088	-2%
	EUA	3,82	11,709	207%
	Mundo	67,087	85,615	28%

FONTE: USDA

Câmara Setorial da Soja

SAFRA

13. Balanço de oferta e demanda

Tabela 72 – Tabela do balanço de oferta e demanda de algodão, arroz, feijão, milho, complexo soja e trigo

Em 1.000 toneladas

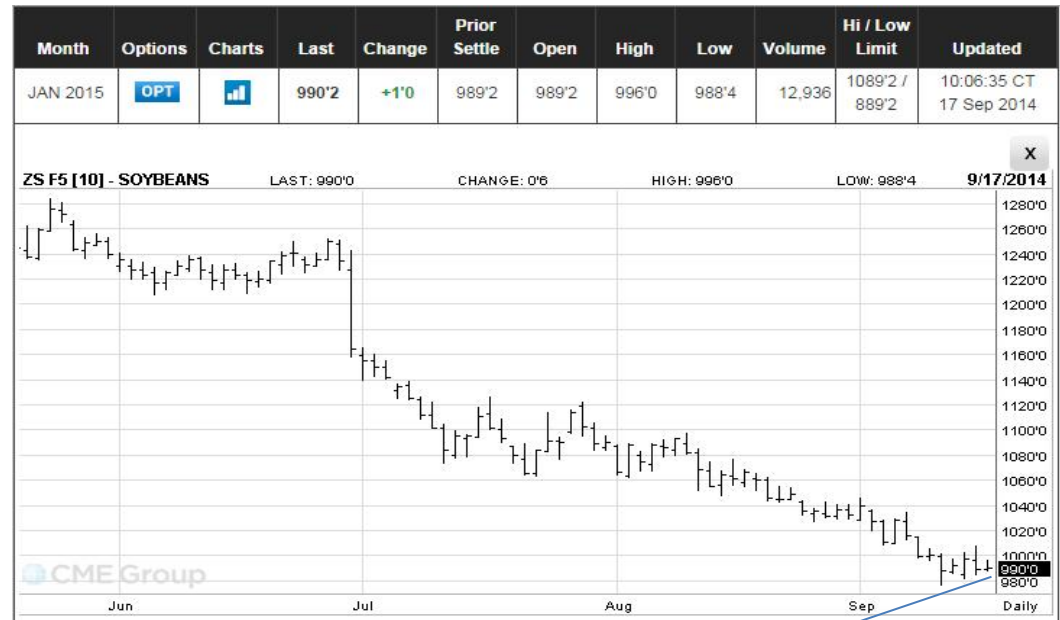
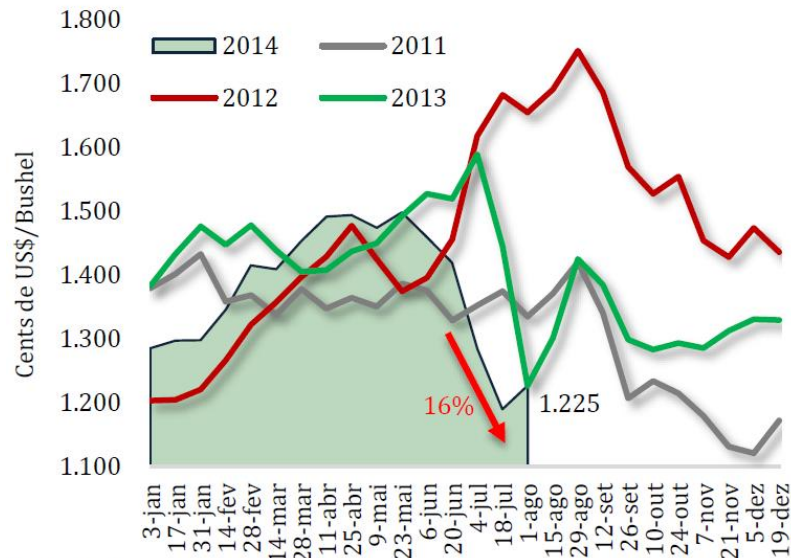
PRODUTO	SAFRA	ESTOQUE INICIAL	PRODUÇÃO	IMPORTAÇÃO	SUPRIMENTO	CONSUMO	EXPORTAÇÃO	ESTOQUE FINAL
SOJA EM GRÃOS	2008/09	4.540,1	57.161,6	99,4	61.801,1	32.564,0	28.562,7	674,4
	2009/10	674,4	68.688,2	117,8	69.480,4	37.800,0	29.073,2	2.607,2
	2010/11	2.607,2	75.324,3	41,0	77.972,5	41.970,0	32.986,0	3.016,5
	2011/12	3.016,5	66.383,0	166,5	69.566,0	36.754,0	32.468,0	344,0
	2012/13	344,0	81.499,4	282,8	82.126,2	38.524,0	42.791,9	810,3
	2013/14	810,3	85.656,1	889,0	87.355,4	39.635,8	46.565,0	1.154,6
FARELO DE SOJA	2008/09	2.569,0	23.187,8	43,4	25.800,2	11.644,0	12.253,0	1.903,2
	2009/10	1.903,2	26.719,0	39,5	28.661,7	12.944,0	13.668,6	2.049,1
	2010/11	2.049,1	29.298,5	24,8	31.372,4	13.758,0	14.355,0	3.259,4
	2011/12	3.259,4	26.026,0	5,0	29.290,4	14.051,0	14.289,0	950,4
	2012/13	950,4	27.258,0	3,9	28.212,3	14.000,0	13.333,5	878,8
	2013/14	878,8	28.105,0	5,0	28.988,8	14.100,0	13.579,4	1.309,4
ÓLEO DE SOJA	2008/09	246,2	5.872,2	27,4	6.145,8	4.250,0	1.593,6	302,2
	2009/10	302,2	6.766,5	16,2	7.084,9	4.980,0	1.563,8	541,1
	2010/11	541,1	7.419,8	0,1	7.961,0	5.528,0	1.741,0	692,0
	2011/12	692,0	6.591,0	1,0	7.284,0	5.328,0	1.757,1	198,9
	2012/13	198,9	6.903,0	5,0	7.106,9	5.500,0	1.362,5	244,4
	2013/14	244,4	7.117,5	5,0	7.366,9	5.500,0	1.373,5	493,4

FONTE: CONAB

Câmara Setorial da Soja

PREÇOS

MOVIMENTAÇÃO DA SOJA NA BOLSA DE CHICAGO



Soja Jan.2015 = US\$ 9,90/bu

Câmara Setorial da Soja

ESTIMATIVA DE SAFRA



ÁREA POTENCIAL				
REGIÃO/UF	2013/14 Previsão (¹)	2014/15 Previsão (¹)	Cresc. 10 anos	Cresc. Médio
NORTE	1.135,0	1.268,33	117%	12%
RO	191,1	221,07	157%	16%
PA	177,5	205,41	157%	16%
TO	748,4	831,02	110%	11%
NORDESTE	2.602,2	2.811,53	80%	8%
MA	662,2	712,92	77%	8%
PI	627,3	764,22	218%	22%
BA	1.312,7	1.379,50	51%	5%
CENTRO-OESTE	13.909,4	14.300,46	28%	3%
MT	8.615,70	8.969,98	41%	4%
MS	2.120,0	2.129,31	4%	0%
GO	3.101,7	3.152,93	17%	2%
SUDESTE	1.989,9	2.000,24	5%	1%
MG	1.238,2	1.251,38	11%	1%
SP	751,7	749,68	-3%	0%
SUL	10.498,9	10.732,43	22%	2%
PR	5.016,6	5.121,59	21%	2%
SC	542,7	572,58	55%	6%
RS	4.939,6	5.042,19	21%	2%
BRASIL	30.135,4	31.019,28	29%	3%

Fonte: Aprosoja Brasil

Câmara Setorial da Soja

ESTIMATIVA DE SAFRA



PRODUTIVIDADE POTENCIAL

REGIÃO/UF	2013/14 Previsão (t)	2014/15 Previsão (t)	Cresc. 10 anos	Cresc. Médio
NORTE	2.892	2.910,00	6%	1%
RO	3.179	3.192,01	4%	0%
PA	3.107	3.118,08	4%	0%
TO	2.762	2.780,34	7%	1%
NORDESTE	2.520	2.499,61	-8%	-1%
MA	2.777	2.789,21	4%	0%
PI	2.374	2.336,95	-16%	-2%
BA	2.460	2.433,26	-11%	-1%
CENTRO-OESTE	2.985	3.019,99	12%	1%
MT	3.069	3.082,68	4%	0%
MS	2.900	3.052,17	52%	5%
GO	2.808	2.827,69	7%	1%
SUDESTE	2.520	2.521,25	0%	0%
MG	2.687	2.685,71	0%	0%
SP	2.246	2.246,60	0%	0%
SUL	2.789	3.016,40	81%	8%
PR	2.945	3.021,14	26%	3%
SC	3.030	3.225,96	65%	6%
RS	2.605	3.316,71	273%	27%
BRASIL	2.842	2.918,01	27%	3%

Fonte: Aprosoja Brasil

Câmara Setorial da Soja

ESTIMATIVA DE SAFRA



PRODUÇÃO POTENCIAL

REGIÃO/UF	2013/14 Previsão (t)	2014/15 Previsão (t)	Cresc. 10 anos	Cresc. Médio
NORTE	3.282,3	3.690,85	131%	13%
RO	607,5	705,67	167%	17%
PA	551,5	640,49	166%	17%
TO	2.067,1	2.310,53	124%	12%
NORDESTE	6.557,3	7.027,75	66%	7%
MA	1.838,9	1.988,47	84%	8%
PI	1.489,2	1.785,94	169%	17%
BA	3.229,2	3.356,68	34%	3%
CENTRO-OESTE	41.515,2	43.187,18	43%	4%
MT	26.441,60	27.651,63	47%	5%
MS	6.148,0	6.499,01	59%	6%
GO	8.709,6	8.915,52	25%	2%
SUDESTE	5.015,3	5.043,11	6%	1%
MG	3.327,0	3.360,83	10%	1%
SP	1.688,3	1.684,22	-2%	0%
SUL	29.286,0	32.373,27	122%	12%
PR	14.773,9	15.473,05	52%	5%
SC	1.644,4	1.847,12	155%	16%
RS	12.867,7	16.723,49	34%	3%
BRASIL	85.656,1	90.514,47	64%	6%

Fonte: Aprosoja Brasil - com base em dados da Conab;

Câmara Setorial da Soja

ESTIMATIVA DE SAFRA/COMERCIALIZAÇÃO

UF	14/15			13/14			12/13		
	Prod.* (mm de t)	Comerc. (mm de t)	Comerc. (%)	Prod. (mm de t)	Comerc. (mm de t)	Comerc. (%)	Prod. (mm de t)	Comerc. (mm de t)	Comerc. (%)
MT	26.818	4.023	15%	26.037	6.509	25%	23.533	14.120	60%
PR	15.016	751	5%	14.579	1.458	10%	15.794	4.738	30%
RS	13.254	265	2%	12.868	1.930	15%	12.535	3.134	25%
GO	8.971	1.346	15%	8.710	1.306	15%	8.563	4.281	50%
MS	6.332	507	8%	6.148	1.537	25%	5.809	2.324	40%
BA	3.326	333	10%	3.229	646	20%	2.692	1.211	45%
OUTROS	14.508	1.599	2%	14.085	3.745	4%	12.574	2.792	3%
BRASIL	88.226	8.823	10%	85.656	17.131	20%	81.499	32.600	40%

Fonte: Aprosoja Brasil, com base em dados de mercado, Conab, Imea, Deral.

(*) Estimativa Aprosoja Brasil com prevendo redução de produtividade.

Câmara Setorial da Soja

CLIMA

Ø Águas do pacífico aquecidas | *El niño* de intensidade fraca a moderada 2º Semestre

Efeitos do *el niño* até o momento



FONTE: INPE

Câmara Setorial da Soja

CLIMA

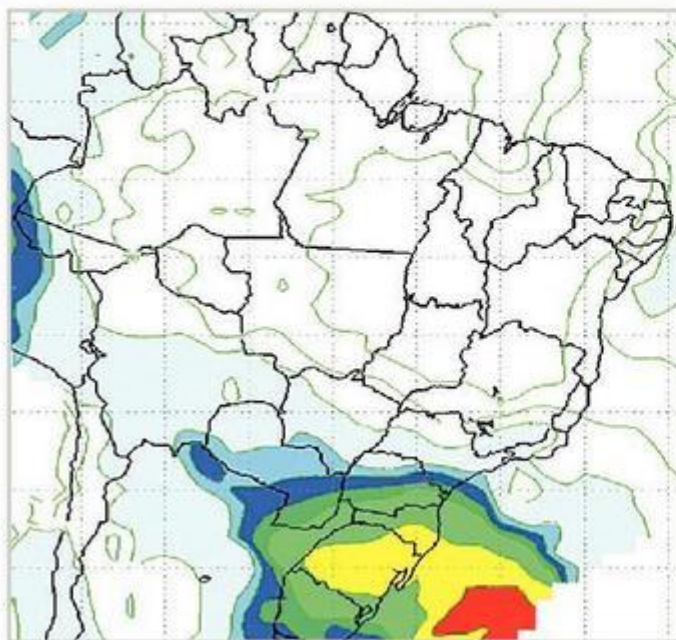
Valor: Clima deve favorecer a produção de grãos no Brasil em 2014/15

Chuvas à vista

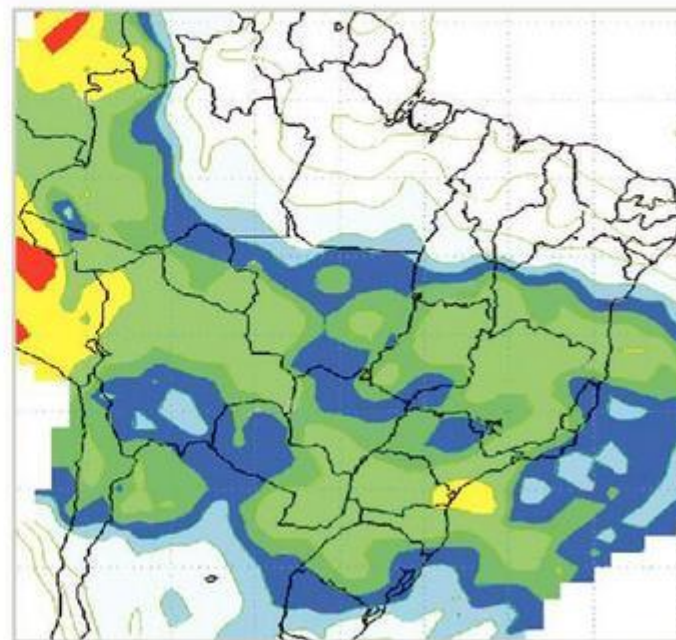
Nível previsto de precipitações (em mm)



■ Setembro/14



■ Outubro/14



Fonte: Somar Meteorologia.

FONTE: VALOR, PUBLICADO EM 20 DE AGOSTO DE 2014

Câmara Setorial da Soja

PESQUISA

Levantamento de Custos
Municípios Seleccionados
(maio 2013 x maio 2014)

- ∅ Barreiras-BA
- ∅ Balsas-MA
- ∅ Chapadão do Sul-MS
- ∅ Sorriso-MT
- ∅ Rio Verde-GO
- ∅ Campo Mourão-PR
- ∅ Cruz Alta-RS

Fonte: Custos de Produção da Conab, Imea e Deral



ELABORAÇÃO



Consultoria da Câmara da Soja
Solicitação do presidente

Complemento: falta ou discrepância

Publicações
Custo de Prod.



DERAL
Custo de Prod.



BASE: série histórica (custos de produção)



RESULTADOS

➤ SEMENTES

➤ FERTILIZANTES

➤ AGROTÓXICOS

➤ CUSTEIO

Câmara Setorial da Soja

UF	Sementes 13/14 - Preço Médio (R\$/ha.) ¹ - maio 13	Sementes 14/15 - Preço Médio (R\$/ha.) ¹ - maio 14	Var.%
Balsas-MA	108,00	135,00	25%
Barreiras-BA	112,00	105,00	-6%
Sorriso-MT	115,00	117,00	2%
Chapadão do Sul-MS	156,00	191,10	23%
Rio Verde-GO	130,00	227,50	75%
Campo Mourão-PR	238,00	276,25	16%
Cruz Alta-RS	100,00	162,50	63%
Média	137,00	173,48	28%

UF	Fertilizantes 13/14 - Preço Médio (R\$/ha.) ¹ - maio 13	Fertilizantes 14/15 - Preço Médio (R\$/ha.) ¹ - maio 14	Var.%
Balsas-MA	553,50	591,69	7%
Barreiras-BA	617,26	467,91	-24%
Sorriso-MT	562,83	871,90	55%
Chapadão do Sul-MS	341,33	691,06	102%
Rio Verde-GO	432,91	452,00	4%
Campo Mourão-PR	254,10	270,90	7%
Cruz Alta-RS	633,59	379,30	-40%
Média	485,07	532,11	16%

Câmara Setorial da Soja

UF	Agrotóxicos - Preço Médio (R\$/ha.) ¹ - maio 13	Agrotóxicos - Preço Médio (R\$/ha.) ¹ - maio 14	Var. %
Balsas-MA	307,00	316,80	3%
Barreiras-BA	437,84	435,63	-1%
Sorriso-MT	362,49	572,33	58%
Chapadão do Sul-MS	318,34	537,09	69%
Rio Verde-GO	162,70	385,75	137%
Campo Mourão-PR	271,47	282,99	4%
Cruz Alta-RS	318,34	367,51	15%
média	311,17	414,01	41%

UF	Custeio da Lavoura - Preço Médio (R\$/ha.) ¹ - maio 13	Custeio da Lavoura - Preço Médio (R\$/ha.) ¹ - maio 14	Var. %
Balsas-MA	1.136,62	1.193,90	5%
Barreiras-BA	1.291,59	1.133,68	-12%
Sorriso-MT	1.007,77	1.673,45	66%
Chapadão do Sul-MS	930,66	1.534,98	65%
Rio Verde-GO	841,00	1.053,74	25%
Campo Mourão-PR	1.117,86	1.178,04	5%
Cruz Alta-RS	1.204,25	1.132,36	-6%
Média	1.075,68	1.271,45	21%

Câmara Setorial da Soja



RESULTADOS



➤ RENDA

➤ CUSTO VARIÁVEL

➤ CUSTO OPERACIONAL

➤ MARGENS

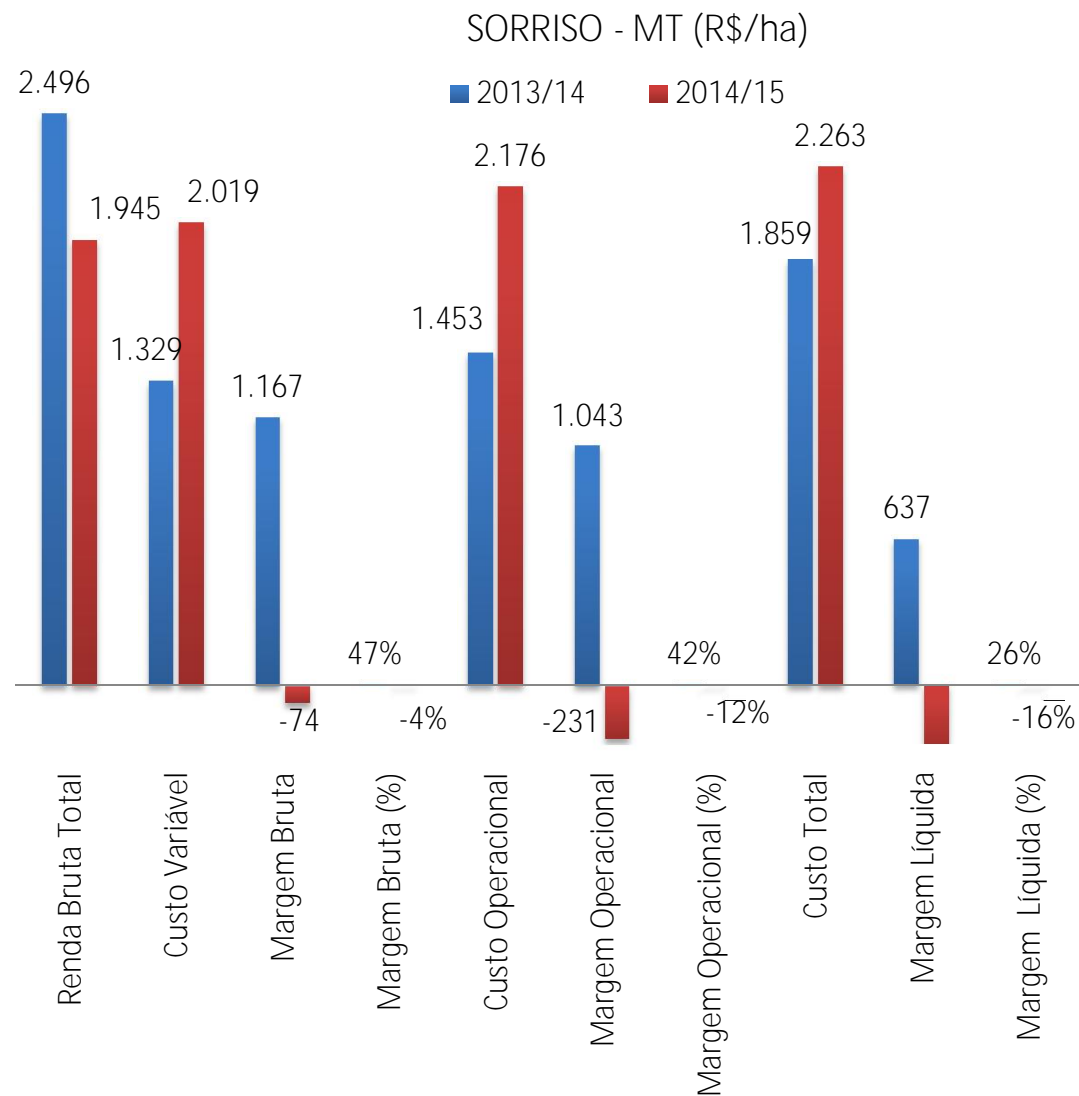


Câmara Setorial da Soja

VARIAÇÃO ENTRE SAFRAS DAS MARGENS – MATO GROSSO

Sorriso - MT OGM	2013/14	2014/15	var. %
Preço (R\$/sc)	48	37	-
Produtiv. Sc/ha	52	52	-
Quadro de Receitas	R\$/ha	R\$/ha	var. %
Renda Bruta Total	2.496	1.945	-22%
Custo Variável	1.329	2.019	52%
Margem Bruta	1.167	-74	-106%
Margem Bruta (%)	47%	-4%	-108%
Custo Operacional	1.453	2.176	50%
Margem Oper.	1.043	-231	-122%
Margem Oper. (%)	42%	-12%	-128%
Custo Total	1.859	2.263	22%
Margem Líquida	637	-318	-150%
Margem Líquida (%)	26%	-16%	-164%

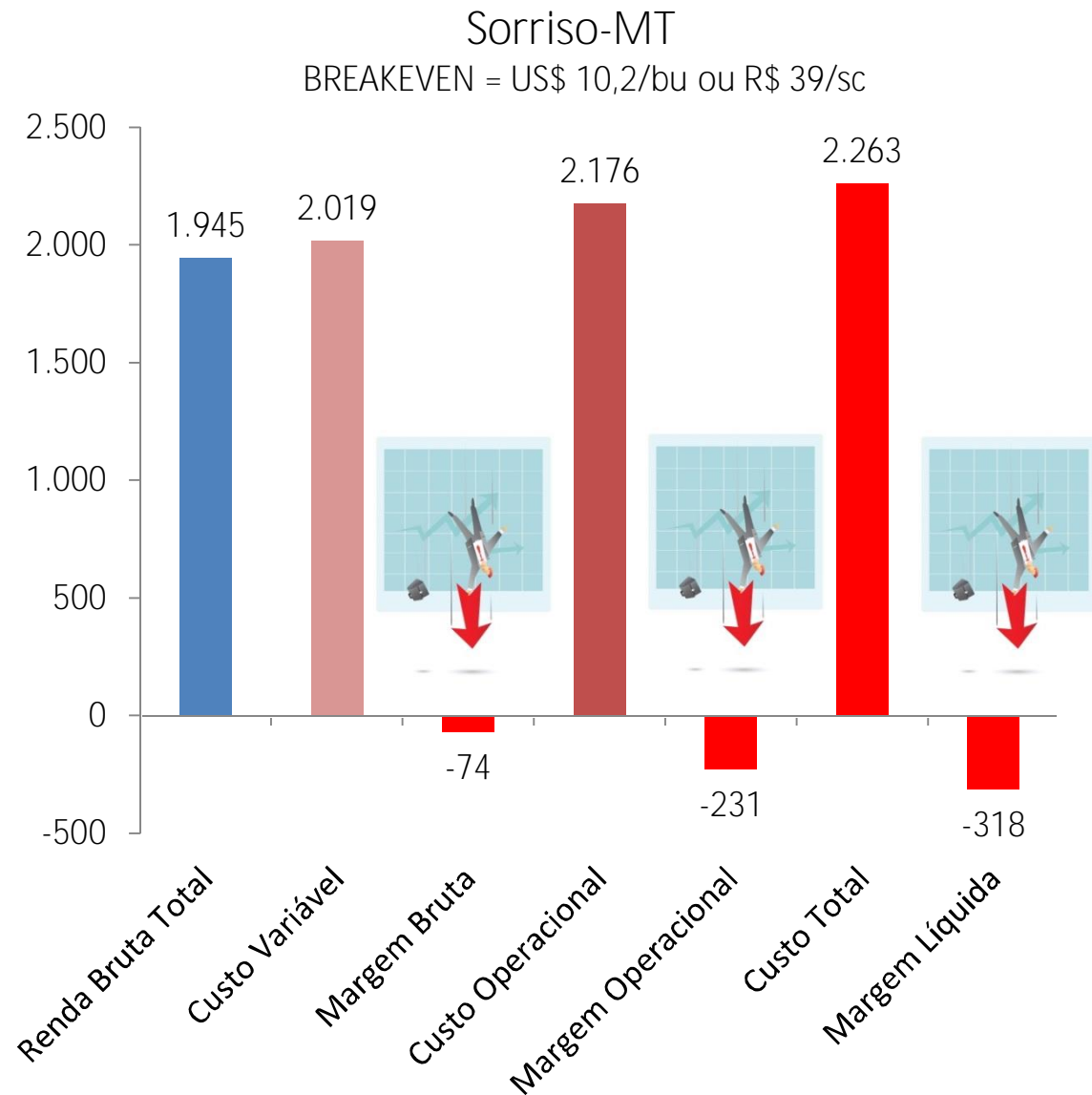
Cambio: R\$ 2,33 / US\$



Câmara Setorial da Soja

Sorriso - OGM	
Mês/Ano:	Mai.2014
Preço (R\$/sc)	37
Produtiv. Sc/ha	52
Quadro de Receitas	R\$/ha
Renda Bruta Total	1.945
Custo Variável	2.019
Margem Bruta	-74
Margem Bruta (%)	-4%
Custo Operacional	2.176
Margem Operacional	-231
Margem Operacional (%)	-12%
Custo Total	2.263
Margem Líquida	-318
Margem Líquida (%)	-16%

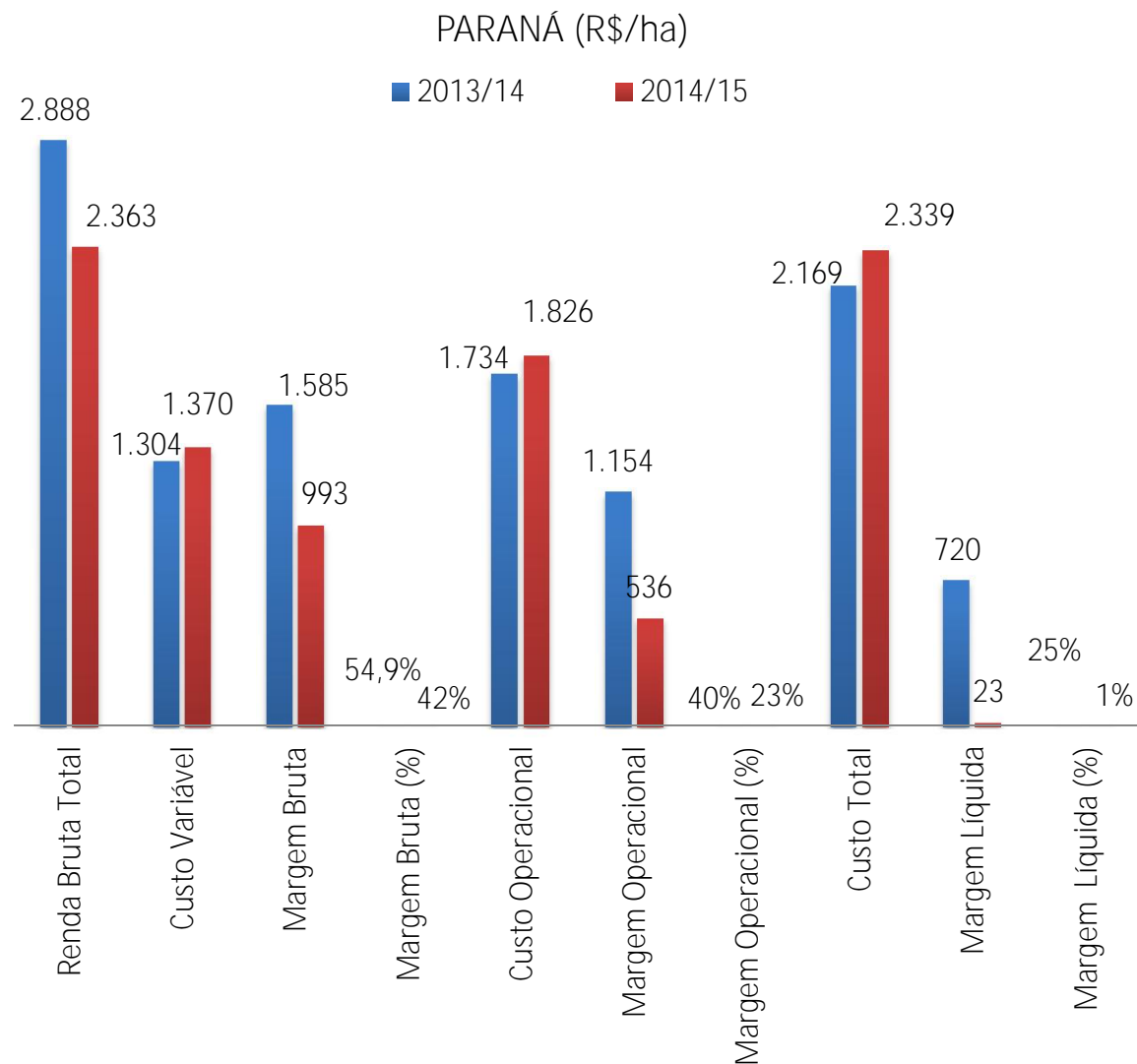
Cambio: R\$ 2,33 / US\$



Câmara Setorial da Soja

VARIAÇÃO ENTRE SAFRAS DAS MARGENS - PARANÁ

Paraná - OGM	2013/14	2014/15	var. %
Preço (R\$/sc)	58	49	-
Produtiv. Sc/ha	50	50	-
Quadro de Receitas	R\$/ha	R\$/ha	var. %
Renda Bruta Total	2.888	2.363	-18%
Custo Variável	1.304	1.370	5%
Margem Bruta	1.585	993	-37%
Margem Bruta (%)	54,9%	42%	-23%
Custo Operacional	1.734	1.826	5%
Margem Oper.	1.154	536	-54%
Margem Oper. (%)	40%	23%	-43%
Custo Total	2.169	2.339	8%
Margem Líquida	720	23	-97%
Margem Líquida (%)	25%	1%	-96%

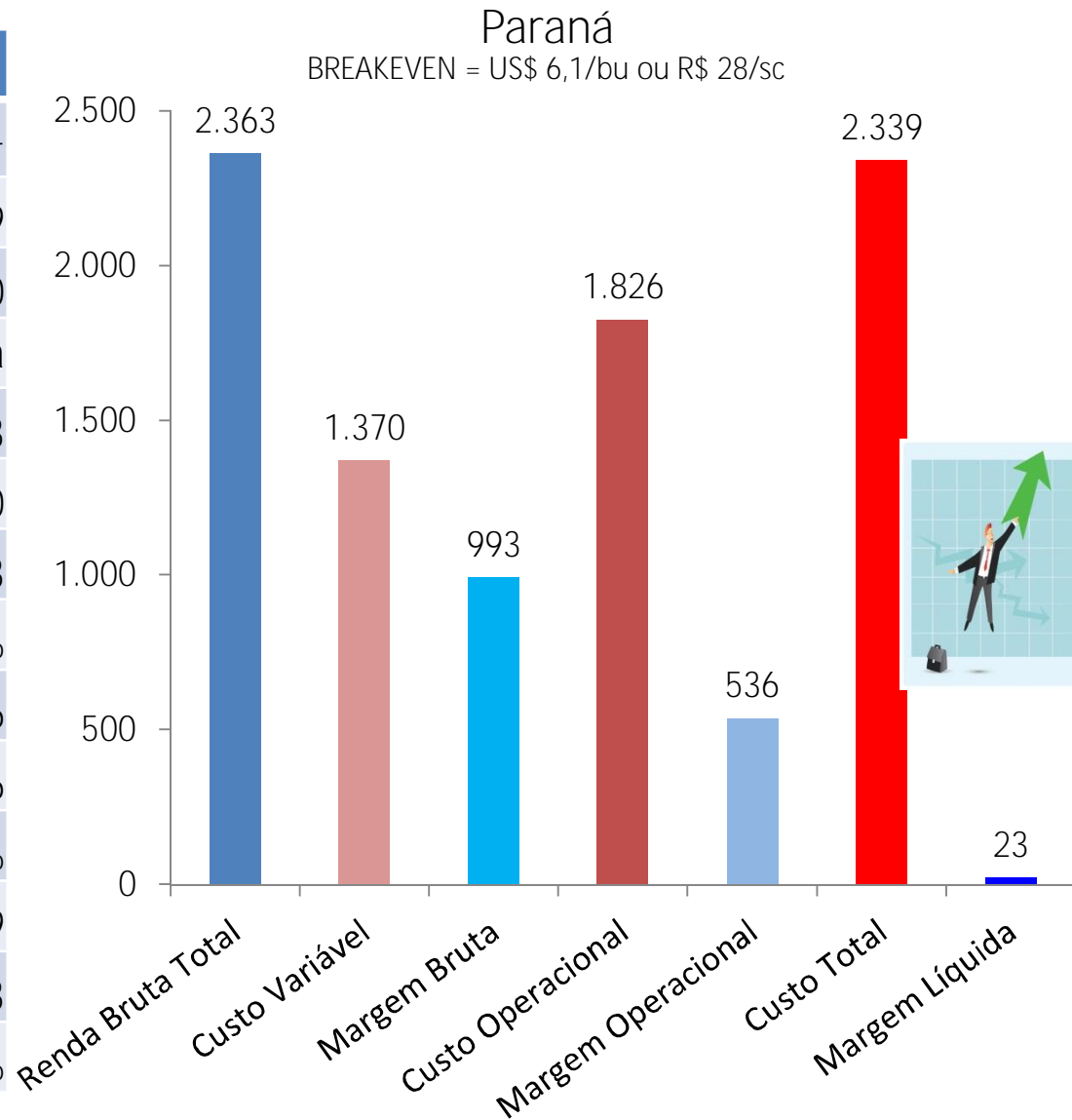


Cambio: R\$ 2,33 / US\$

Câmara Setorial da Soja

Paraná - OGM	
Mês/Ano:	Mai.2014
Preço (R\$/sc)	49
Produtiv. Sc/ha	50
Quadro de Receitas	R\$/ha
Renda Bruta Total	2.363
Custo Variável	1.370
Margem Bruta	993
Margem Bruta (%)	42,0%
Custo Operacional	1.826
Margem Operacional	536
Margem Operacional (%)	23%
Custo Total	2.339
Margem Líquida	23
Margem Líquida (%)	1%

Cambio: R\$ 2,33 / US\$

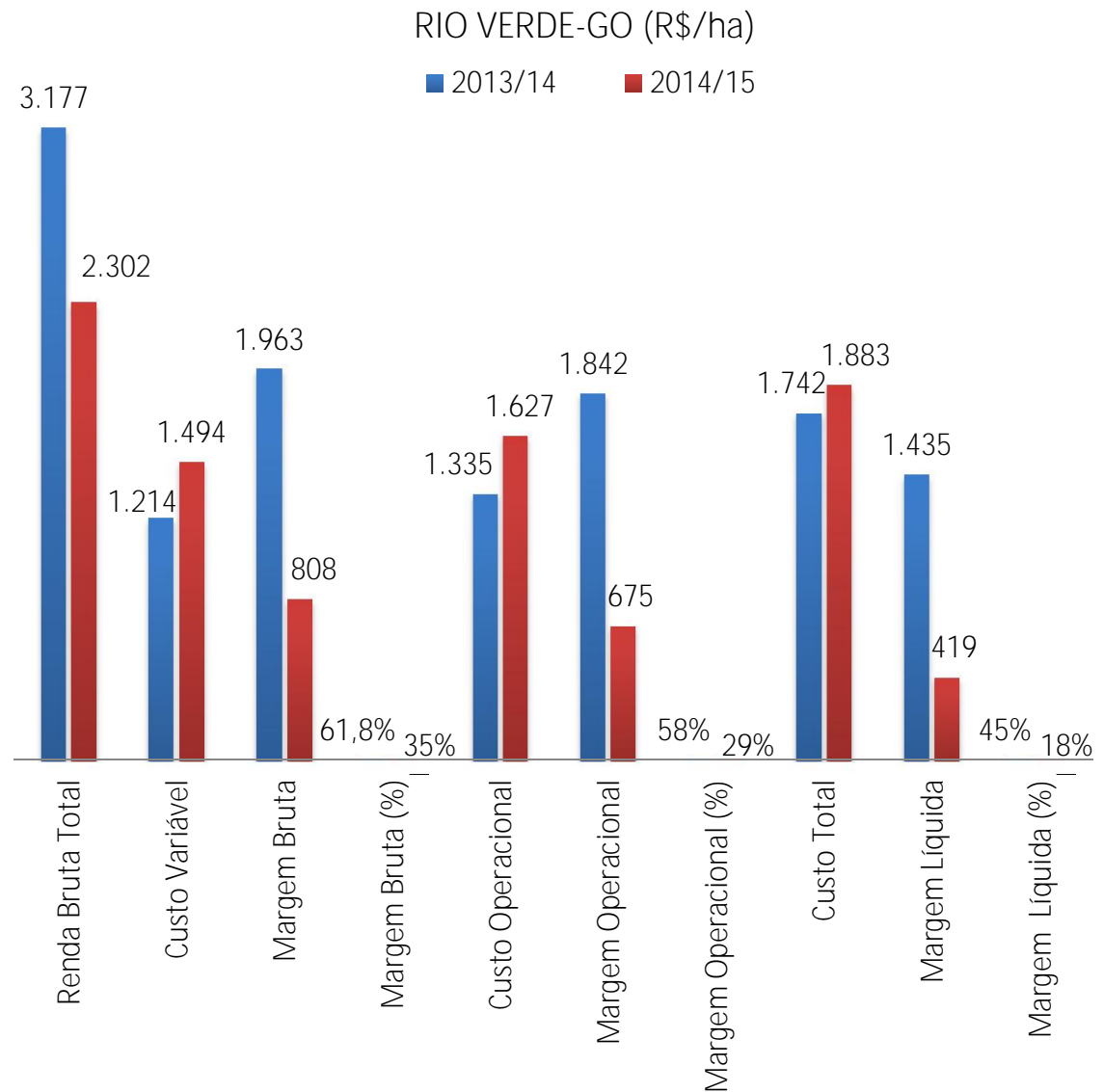


Câmara Setorial da Soja

VARIAÇÃO ENTRE SAFRAS DAS MARGENS - GOIÁS

Goiás - OGM	2013/14	2014/15	var. %
Preço (R\$/sc)	57,8	43	-
Produtiv. Sc/ha	55	55	-
Quadro de Receitas	R\$/ha	R\$/ha	var. %
Renda Bruta Total	3.177	2.302	-28%
Custo Variável	1.214	1.494	23%
Margem Bruta	1.963	808	-59%
Margem Bruta (%)	61,8%	35%	-43%
Custo Operacional	1.335	1.627	22%
Margem Oper.	1.842	675	-63%
Margem Oper. (%)	58%	29%	-49%
Custo Total	1.742	1.883	8%
Margem Líquida	1.435	419	-71%
Margem Líquida (%)	45%	18%	-60%

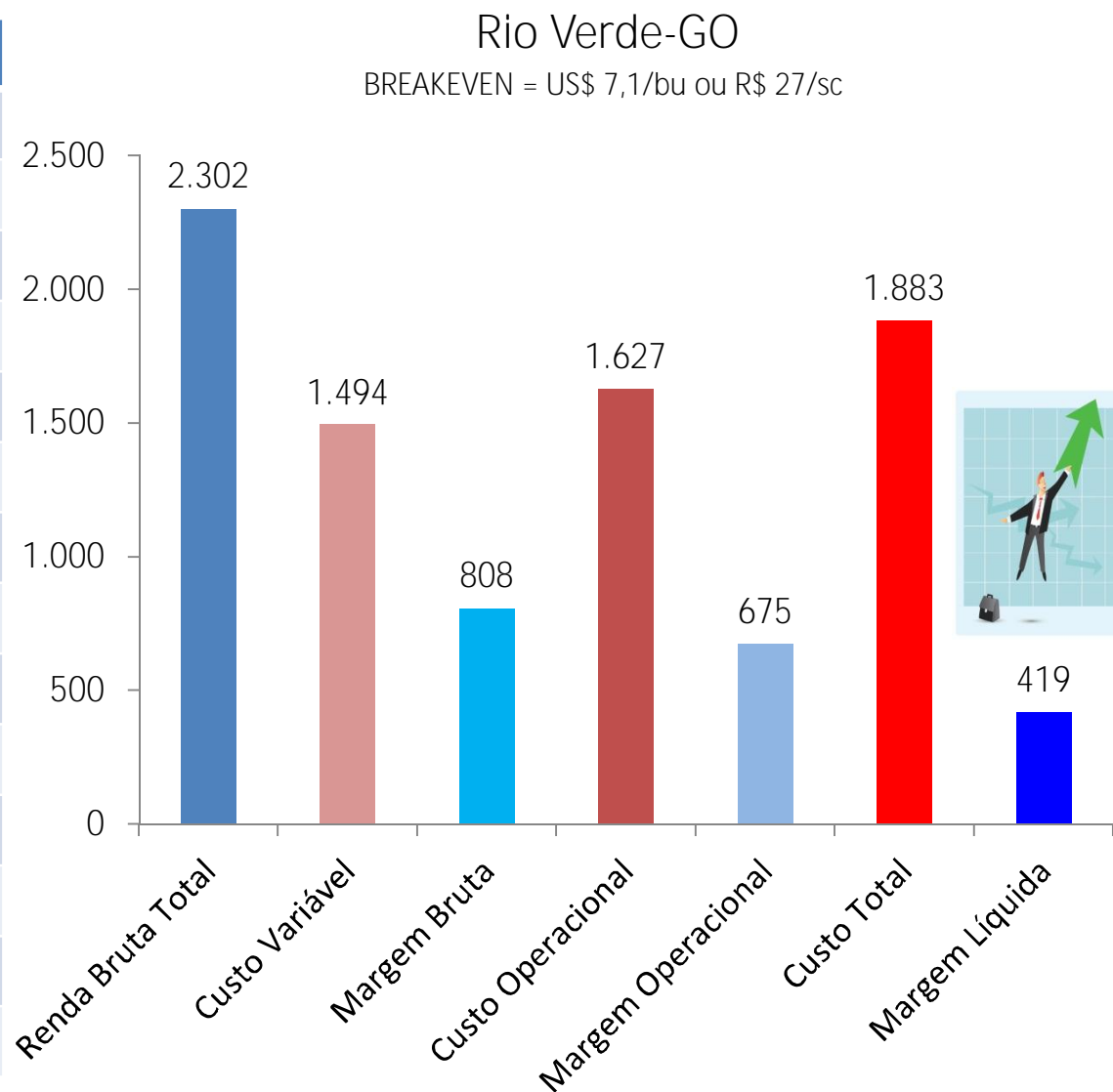
Cambio: R\$ 2,33 / US\$



Câmara Setorial da Soja

Rio Verde - OGM	
Mês/Ano: Maio/2014	
Preço (R\$/sc)	43
Produtiv. Sc/ha	55
Quadro de Receitas	R\$/ha
Renda Bruta Total	2.302
Custo Variável	1.494
Margem Bruta	808
Margem Bruta (%)	35,1%
Custo Operacional	1.627
Margem Operacional	675
Margem Operacional (%)	29%
Custo Total	1.883
Margem Líquida	419
Margem Líquida (%)	18%

Cambio: R\$ 2,33 / US\$

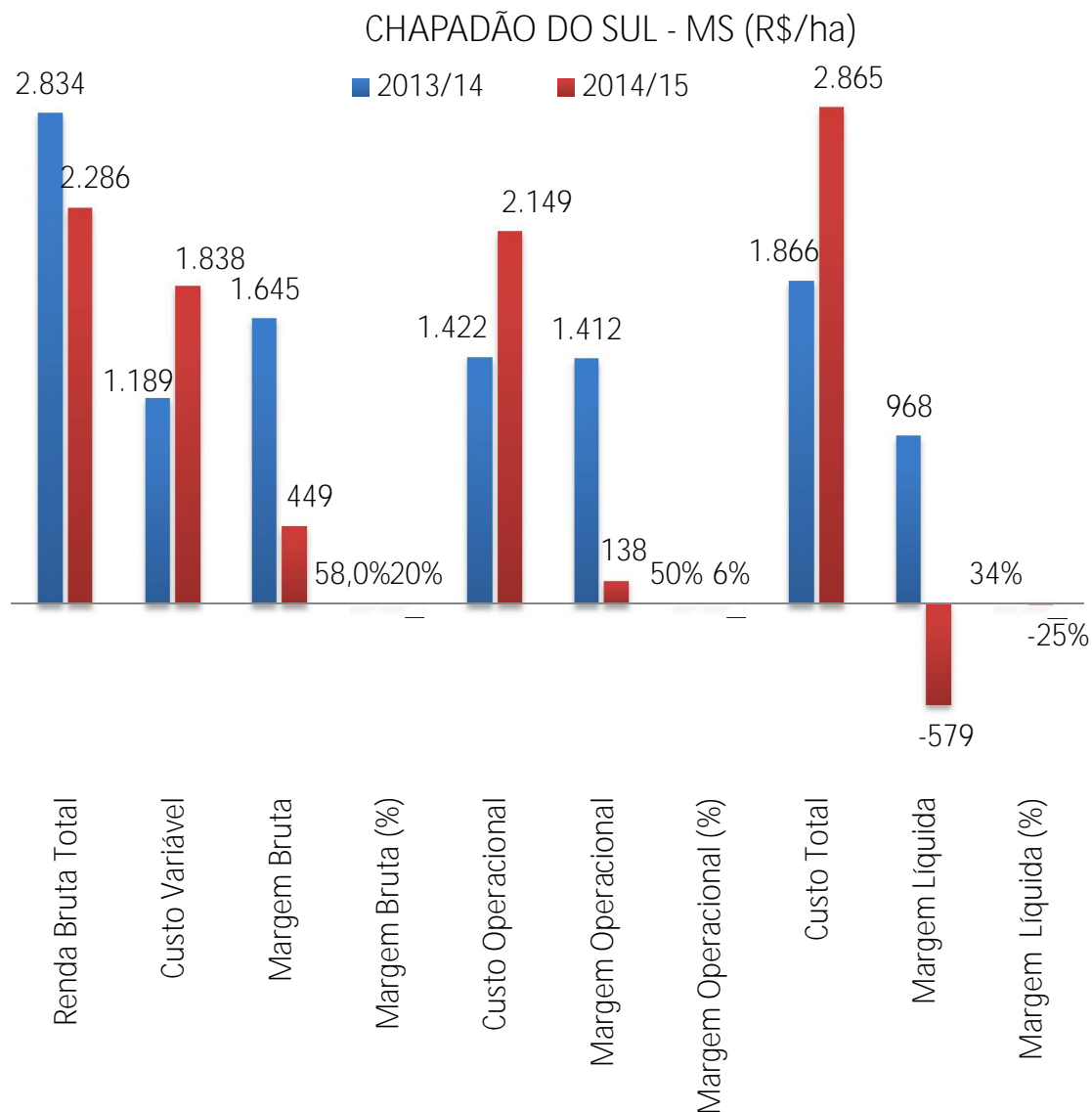


Câmara Setorial da Soja

VARIAÇÃO ENTRE SAFRAS DAS MARGENS - MATO GROSSO DO SUL

Chapadão do Sul -OGM	2013/14	2014/15	var. %
Preço (R\$/sc)	54,9	45,9	7
Produtiv. Sc/ha	52	52	45
Quadro de Receitas	R\$/ha	R\$/ha	var. %
Renda Bruta Total	2.834	2.286	-19%
Custo Variável	1.189	1.838	54%
Margem Bruta	1.645	449	-73%
Margem Bruta (%)	58,0%	20%	-66%
Custo Operacional	1.422	2.149	51%
Margem Oper.	1.412	138	-90%
Margem Oper. (%)	50%	6%	-88%
Custo Total	1.866	2.865	54%
Margem Líquida	968	-579	-160%
Margem Líquida (%)	34%	-25%	-174%

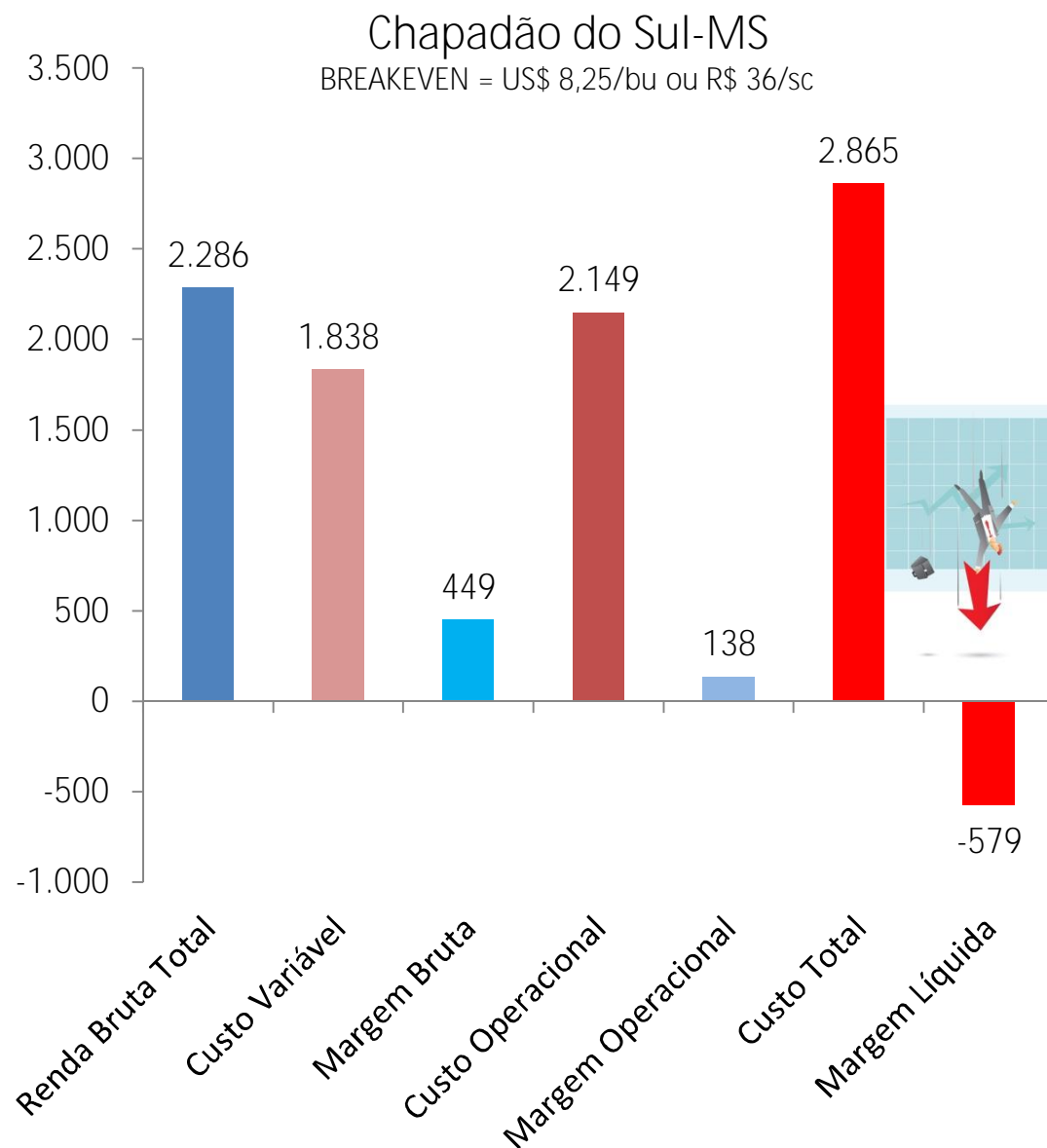
Cambio: R\$ 2,33 / US\$



Câmara Setorial da Soja

Chapadão do Sul - OGM	
Mês/Ano:	Maio/2014
Preço (R\$/sc)	46
Produtiv. Sc/ha	52
Quadro de Receitas	R\$/ha
Renda Bruta Total	2.371
Custo Variável	1.838
Margem Bruta	533
Margem Bruta (%)	22,5%
Custo Operacional	2.149
Margem Operacional	222
Margem Operacional (%)	9%
Custo Total	2.865
Margem Líquida	-494
Margem Líquida (%)	-21%

Cambio: R\$ 2,33 / US\$

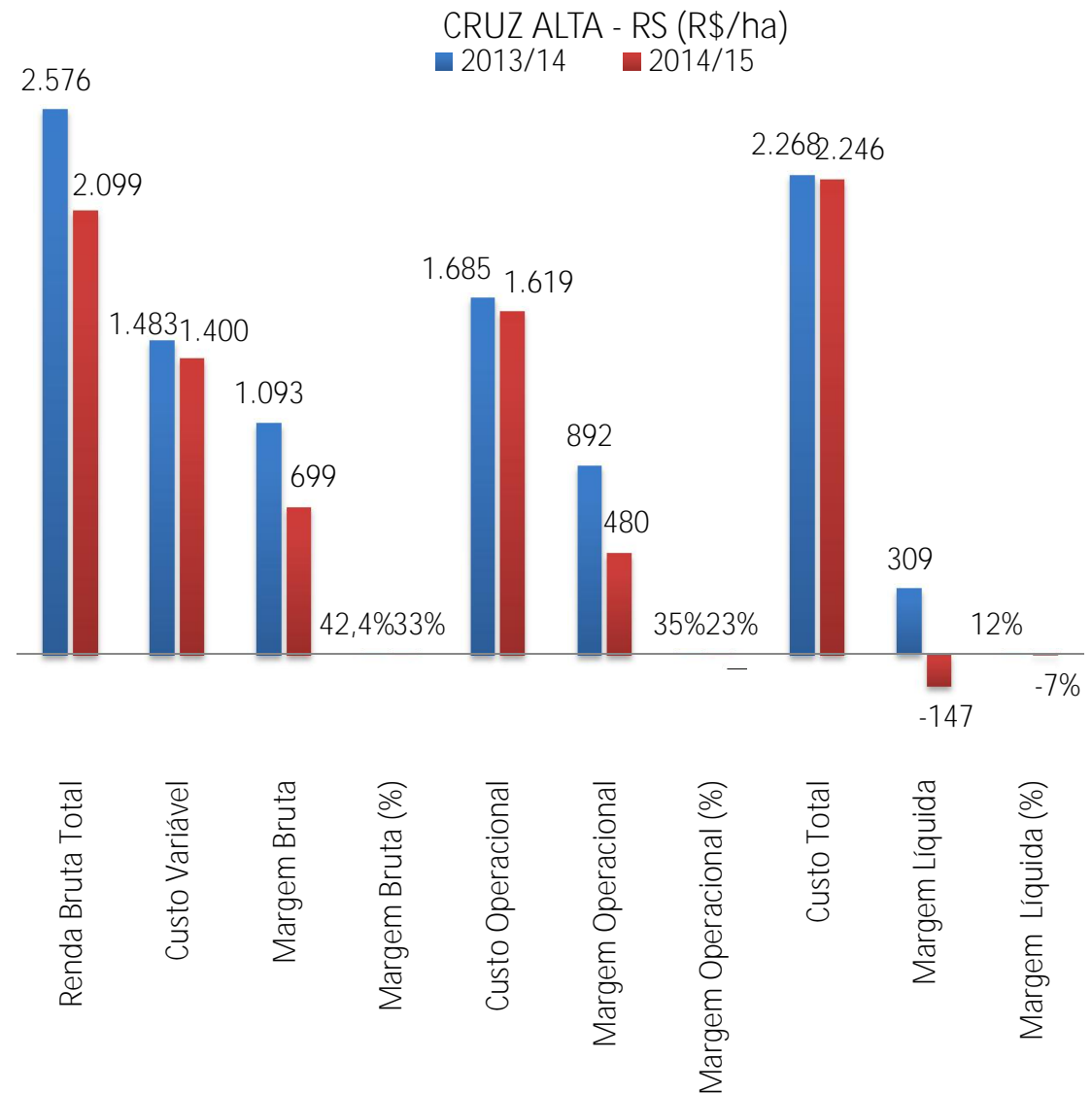


Câmara Setorial da Soja

VARIAÇÃO ENTRE SAFRAS DAS MARGENS – RIO GRANDE DO SUL

Cruz Alta - OGM	2013/14	2014/15	var. %
Preço (R\$/sc)	57	48	0
Produtiv. Sc/ha	45	45	45
Quadro de Receitas	R\$/ha	R\$/ha	var. %
Renda Bruta Total	2.576	2.099	-19%
Custo Variável	1.483	1.400	-6%
Margem Bruta	1.093	699	-36%
Margem Bruta (%)	42,4%	33%	-22%
Custo Operacional	1.685	1.619	-4%
Margem Oper.	892	480	-46%
Margem Oper. (%)	35%	23%	-34%
Custo Total	2.268	2.246	-1%
Margem Líquida	309	-147	-148%
Margem Líquida (%)	12%	-7%	-158%

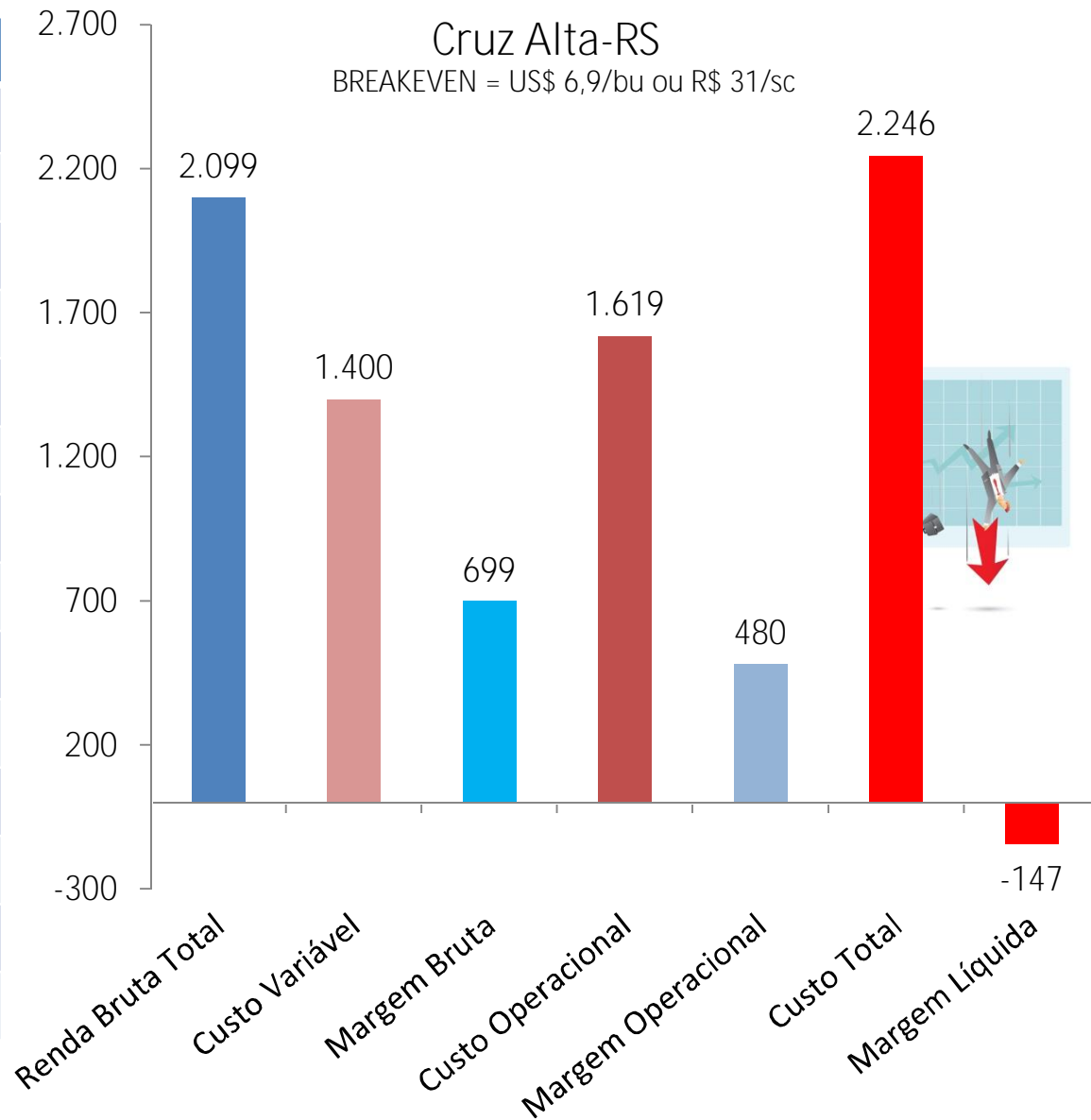
Cambio: R\$ 2,33 / US\$



Câmara Setorial da Soja

Cruz Alta - OGM	
Mês/Ano:	Mai/2014
Preço (R\$/sc)	48
Produtiv. Sc/ha	45
Quadro de Receitas	R\$/ha
Renda Bruta Total	2.173
Custo Variável	1.400
Margem Bruta	773
Margem Bruta (%)	35,6%
Custo Operacional	1.619
Margem Operacional	554
Margem Operacional (%)	25%
Custo Total	2.246
Margem Líquida	-73
Margem Líquida (%)	-3%

Cambio: R\$ 2,33 / US\$



Câmara Setorial da Soja

PREÇO MÍNIMO DA SOJA

UF	1- Custeio (R\$/sc)	2- Custo Variável (R\$/sc)	3- Breakeven (R\$/sc)	4- Preço Mínimo (R\$/sc)	(4)/(1)	(4)/(2)	(4)/(3)
MT	32,2	38,86	39,00	25,11	78%	65%	64%
MS	29,69	35,54	36,00	25,11	85%	71%	70%
GO	21,05	27,14	27,00	25,11	119%	93%	93%
PR	23,57	27,41	28,00	25,11	107%	92%	90%
RS	25,17	31,11	31,00	25,11	100%	81%	81%
BA	22,68	28,52	28,90	25,11	111%	88%	87%
MA	22,92	27,72	28,90	25,11	110%	91%	87%

Cobre o custeio

Custo Variável = Breakeven

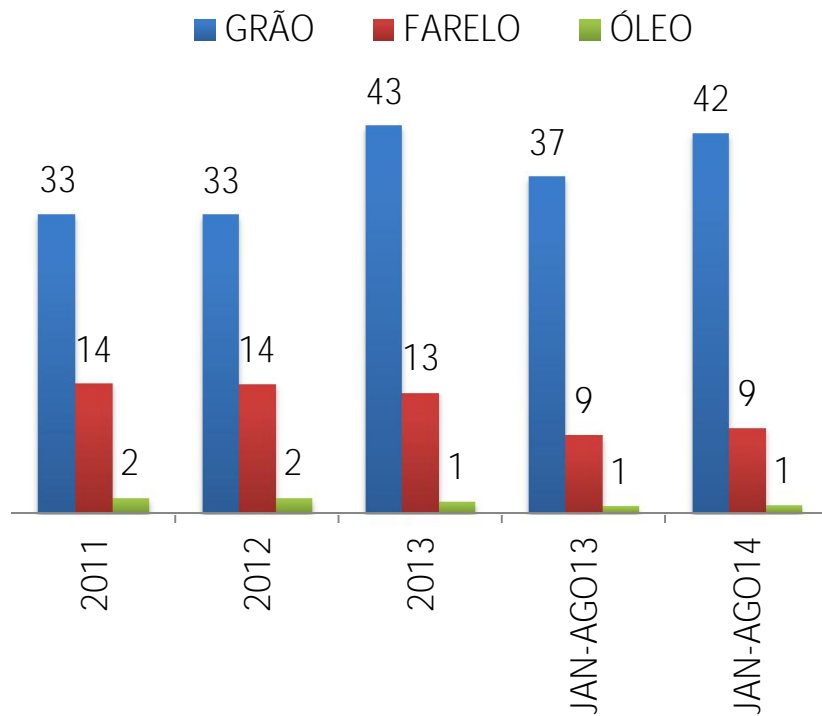
CONCLUSÕES

- **PREÇO MÍNIMO DA SOJA NÃO SERÁ ATINGIDO**
- **O INSTRUMENTO NÃO FUNCIONA PARA GARANTIR RENDA**
- **FALTA DE POLÍTICAS ANTI-CÍCLICAS PARA SOJA**
- **ALTO RISCO DE ENDIVIDAMENTO RURAL**

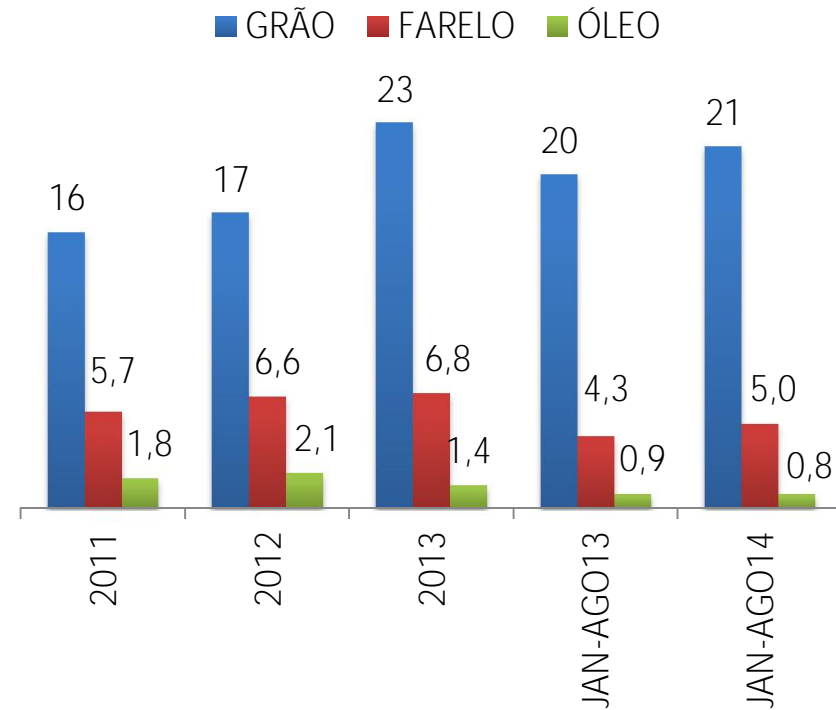
Câmara Setorial da Soja

EXPORTAÇÕES CONSOLIDADAS – Volume e Valores

EXPORTAÇÃO DE SOJA - VOLUME (MILHÕES DE T)



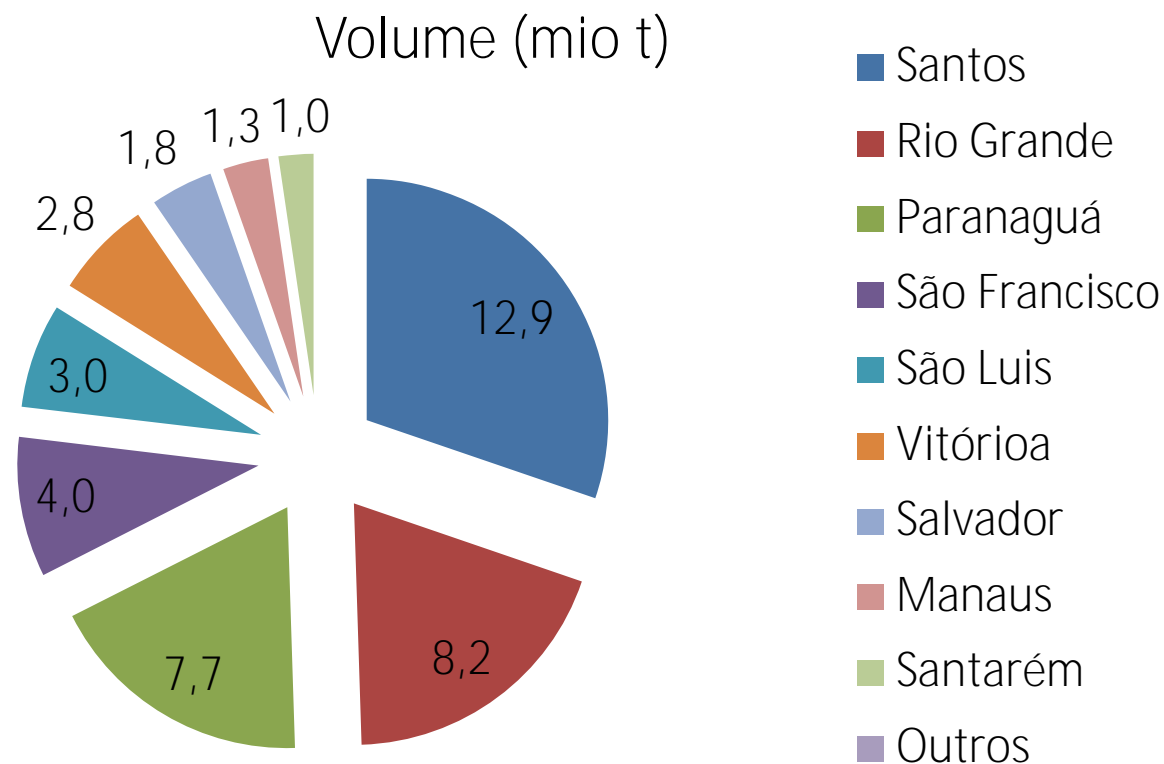
EXPORTAÇÃO DE SOJA - VALORES (US\$ BLHÕES)



Fonte:/ALICEWEBPMDIC

Câmara Setorial da Soja

EXPORTAÇÕES CONSOLIDADAS POR PORTO



Fonte: Aprosoja Brasil, com base em dados de mercado, Conab, Imea, Deral.

Câmara Setorial da Soja

EXPORTAÇÕES CONSOLIDADAS

<i>Período</i>	<i>Estado</i>	<i>US\$ FOB</i>	<i>Volume (Ton)</i>
<i>JANEIRO/DEZEMBRO</i>	MATO GROSSO	6.555.890.802	12.295.500
	RIO GRANDE DO SUL	4.226.178.875	7.873.642
	PARANA	3.969.107.010	7.516.117
	GOIAS	1.690.629.713	3.174.727
	MATO GROSSO DO SUL	1.201.497.183	2.279.961
	SAO PAULO	1.127.837.605	2.096.377
	MINAS GERAIS	870.003.055	1.609.685
	BAHIA	844.609.306	1.577.862
	MARANHAO	705.082.140	1.319.377
	SANTA CATARINA	482.349.602	914.612
	TOCANTINS	468.647.790	875.553
	RONDONIA	288.104.635	548.427
	PARA	240.967.024	450.618
	PIAUI	89.199.350	165.953
	DISTRITO FEDERAL	48.739.106	91.809
	RORAIMA	1.857.977	3.346
	AMAZONAS	1.087.363	2.025
	CONSUMO DE BORDO	510.605	510
Total Acumulado		22.812.299.141	42.796.103

Fonte:/ALICEWEBPMDIC

Câmara Setorial da Soja

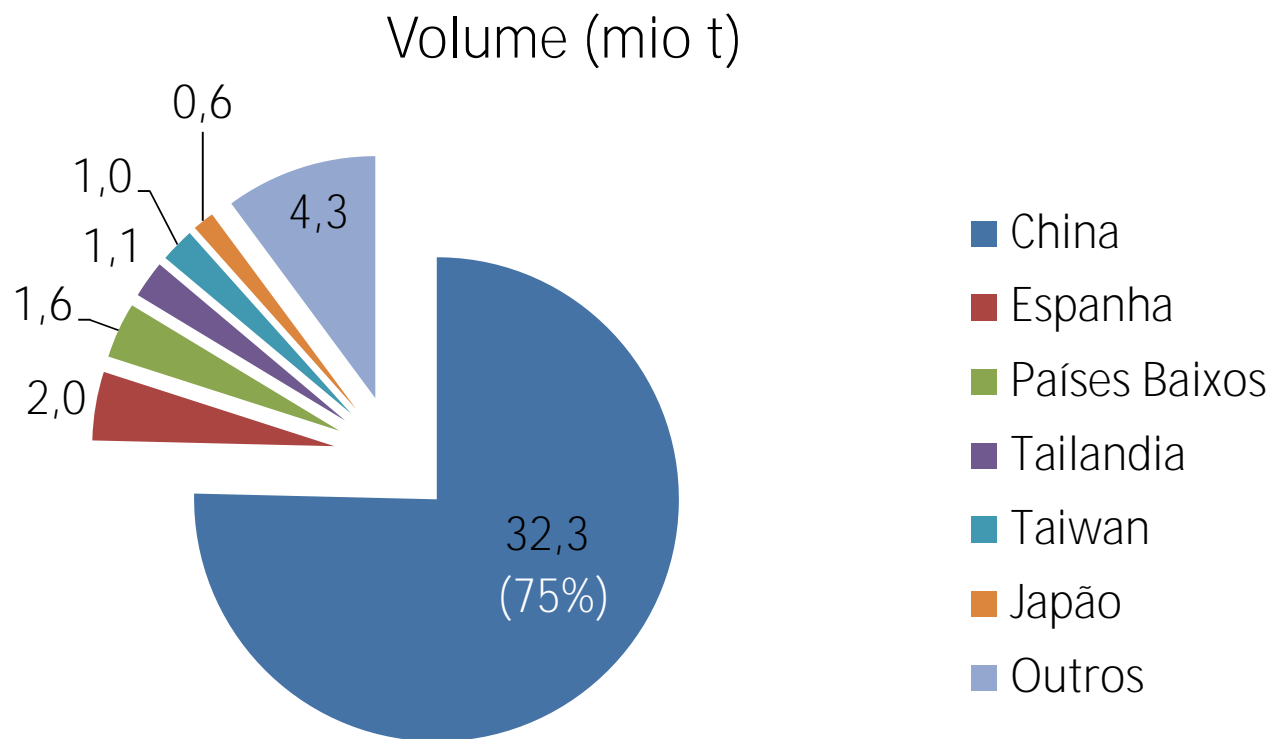
EXPORTAÇÕES CONSOLIDADAS

<i>Período</i>	<i>Estado</i>	<i>US\$ FOB</i>	<i>Volume (Ton)</i>
<i>JANEIRO/AGOSTO</i>	MATO GROSSO	6.906.037.079	13.596.639
	RIO GRANDE DO SUL	3.331.747.535	6.379.430
	PARANA	3.164.808.388	6.287.969
	GOIAS	1.664.292.068	3.264.733
	MATO GROSSO DO SUL	1.202.159.999	2.376.401
	SAO PAULO	989.882.071	1.927.361
	SANTA CATARINA	815.725.425	1.597.028
	BAHIA	747.098.733	1.446.835
	MINAS GERAIS	686.274.155	1.352.657
	TOCANTINS	543.996.256	1.078.692
	MARANHAO	514.493.034	1.022.200
	RONDONIA	314.031.258	608.660
	PARA	280.917.985	545.768
	PIAUI	123.971.514	246.920
	DISTRITO FEDERAL	91.207.999	175.802
	RORAIMA	15.667.079	23.355
	ALAGOAS	7.697.119	15.588
	PERNAMBUCO	5.666.314	10.364
	RIO DE JANEIRO	2.694.737	4.969
	MERCADORIA NACIONALIZADA	2.233.828	4.721
	CONSUMO DE BORDO	107.800	98
Total Acumulado		21.410.710.376	41.966.191

Fonte:/ALICEWEBPMDIC

Câmara Setorial da Soja

EXPORTAÇÕES CONSOLIDADAS – (42,8 milhões de t)



Fonte:/ALICEWEBPMDIC