

# PICOXISTROBINA TÉCNICA

Impactos do pleito de elevação tarifária

CORTEVA AGRI SCIENCE  
80 anos no  
Brasil



**2º maior**

Mercado para a  
Corteva no mundo



**+3, 000**

funcionários  
diretos e  
milhares de  
indiretos



**+R\$800**

milhões  
investidos nos  
últimos 5 anos na  
expensão e  
modernização das  
unidades



**+ US\$ 4MM**

investidos por  
dia em P&D,  
globalmente



**6** escritórios



**9** produção



**10** Centros de P&D



**3** centros de distribuição



**28**  
unidades

#### Escritórios

Alphaville (SP)  
Cosmópolis (SP)  
Goiânia (GO)  
Santa Cruz do Sul (RS)  
Cuiabá (MT)  
Brasília (DF)

#### Produção

Formosa (GO)  
Santa Rosa (RS)  
Itumbiara (GO)  
Franco da Rocha (SP)  
Paulínia (SP)  
Cosmópolis (SP)  
Socorro (SP)  
Planaltina (DF)  
Viçosa (MG)

#### Reembalagem

Paulínia (SP)

#### Centros P&D

Mogi Mirim (SP)  
Guarapuava (PR)  
Palmas (TO)  
Passo Fundo (RS)  
Rio Verde (GO)  
Sorriso (MT)  
Toledo (PR)  
Indianópolis (MG)  
Dourados (MS)

#### Centro Distribuição

Primavera do Leste (MT)  
Guarapuava (PR)  
Uberlândia (MG)

CORTEVA AGRI SCENCE  
80 anos no  
Brasil



**2º maior**  
Mercado para a  
Corteva no mundo



**+3, 000**  
funcionários  
diretos e  
milhares de  
indiretos



**+R\$800**  
milhões  
investidos nos  
últimos 5 anos na  
expansão e  
modernização das



**+ US\$ 4MM**  
investidos por  
dia em P&D,  
globalmente

**Formosa/GO**



**Itumbiara/GO**



**Franco da Rocha/SP**



**Cosmópolis/SP**

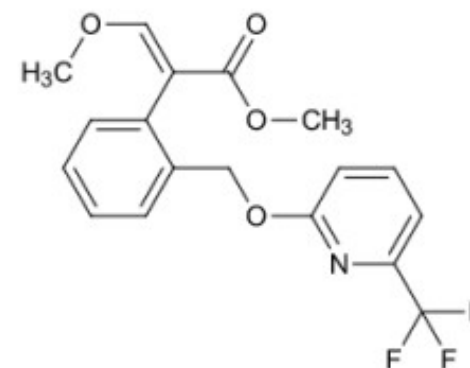


**Mogi Mirim/SP**



## Dados do pleito

- NCM 2933.39.19 – Criação de Ex-tarifário para Picoxistrobina Técnica
- Elevação – de 0% para 14%
- Pleiteante: Adama Brasil
- Prazo pleiteado: 24 meses
- Mecanismo: LETEC

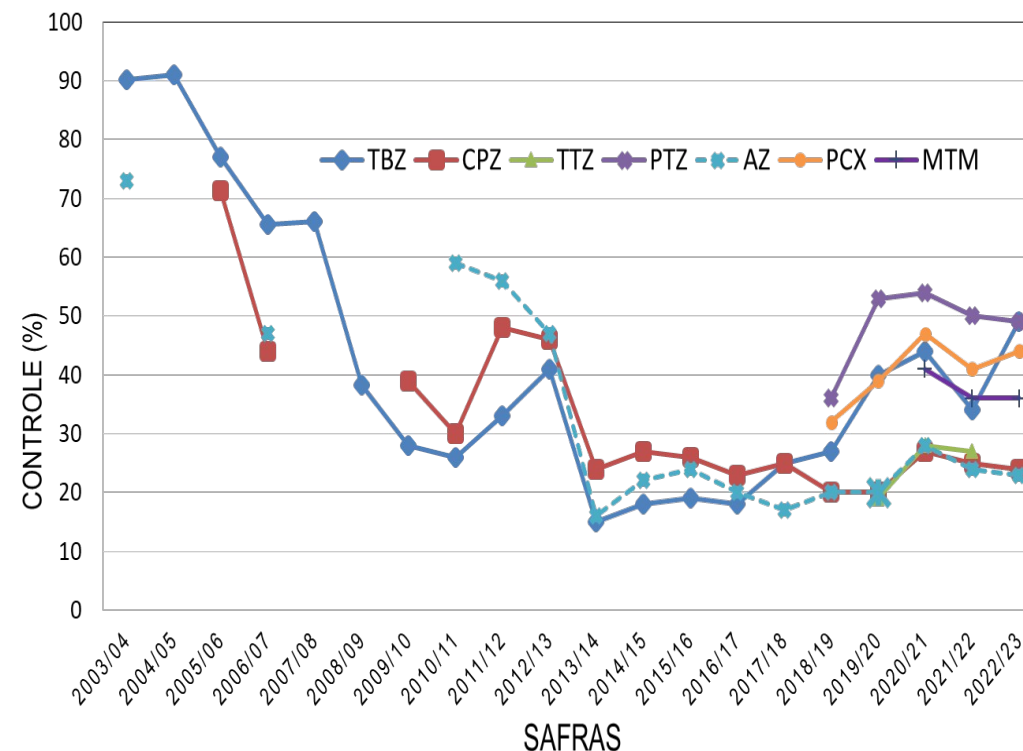




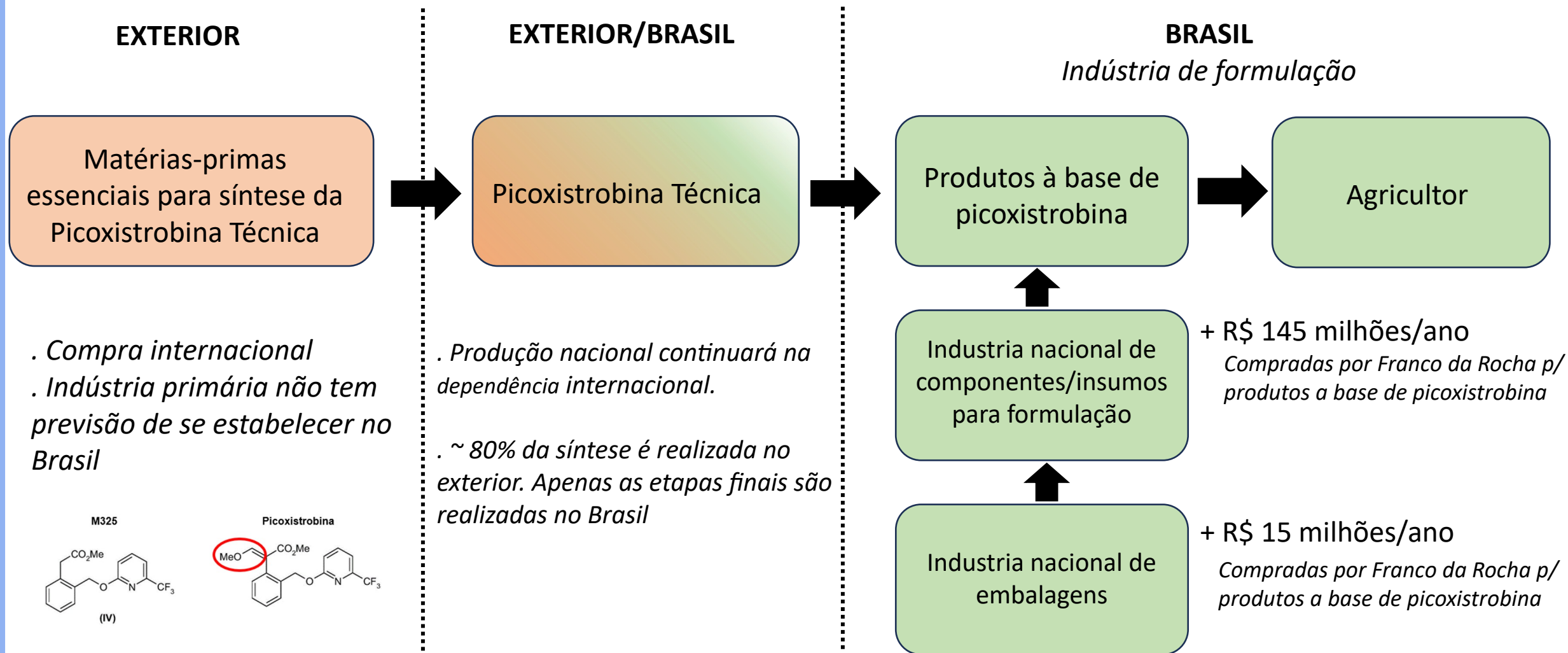
# Picoxistrobina Técnica

- Insumo utilizado na formulação de defensivos agrícolas para controle de doenças nas culturas da soja, algodão, milho, cana-de-açúcar, café, trigo, além de hortaliças e frutos.
- É uma das principais ferramentas para o manejo da doença **ferrugem-asiática** da soja, doença que pode comprometer até **90%** da produção da lavoura. Custos anuais ultrapassam **U\$ 2 bilhões**, de acordo com a Embrapa.
- A **Picoxistrobina** é a estrobilurina **mais eficaz** no controle da ferrugem asiática.
- Formulações da Corteva: Approach Power, Vessarya, Viovan, Oranis e Acapela. São os principais produtos da linha de defensivos da Corteva.

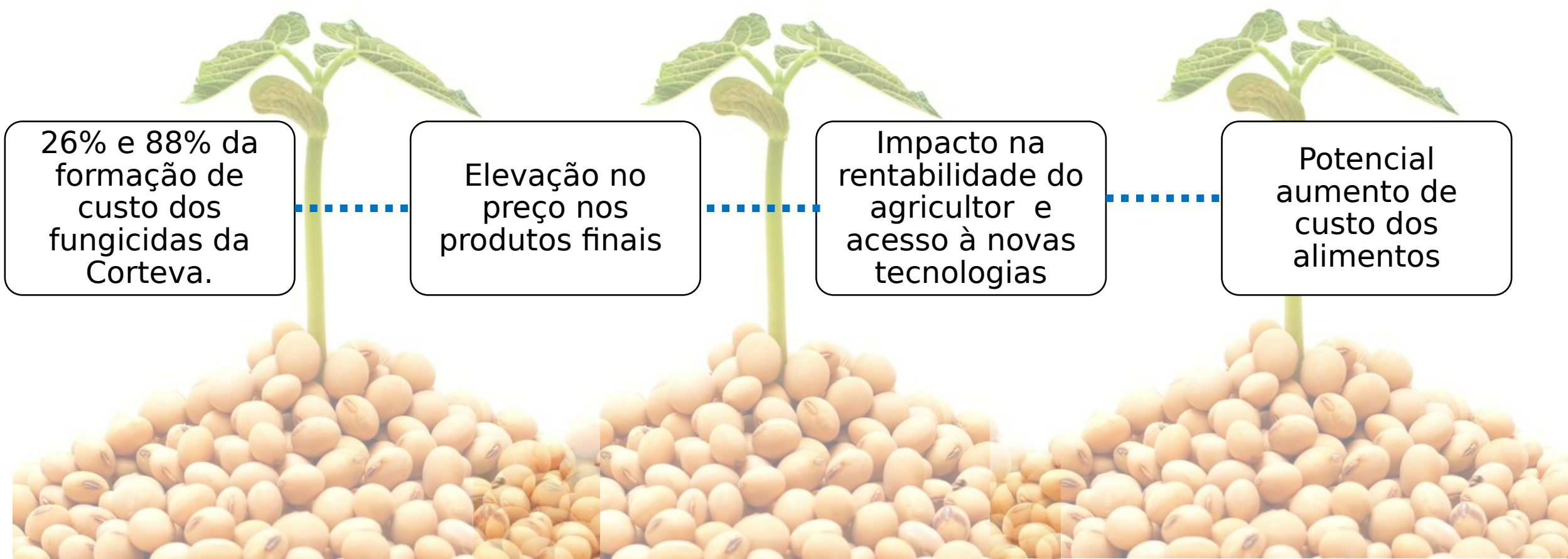
TBZ (tebuconazol), CPZ (ciproconazol), TTZ (tetraconazol) e PTZ (protiocanazol) - (IDM)  
AZ (azoxistrobina), PCX (picoxistrobina) E MTM (metominostrobin) - (IQe)



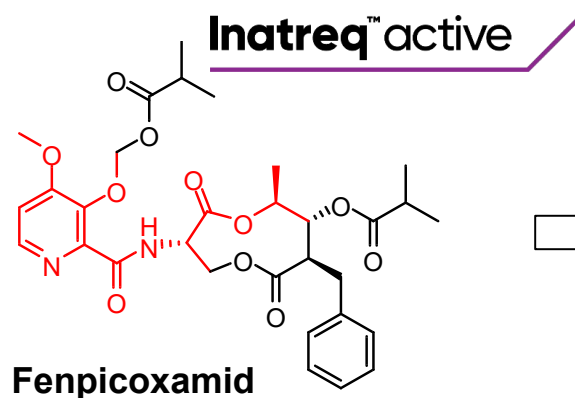
# Cadeia de produção no Brasil



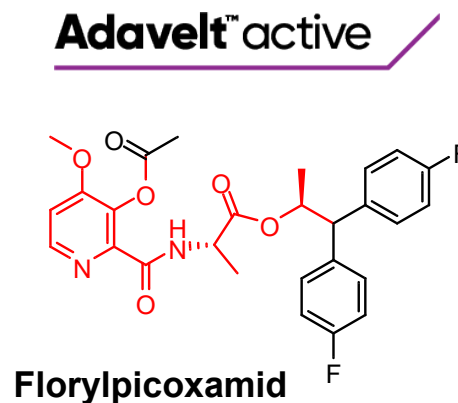
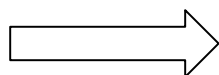
# Impactos no Custo para Agricultores e Produção de Alimentos



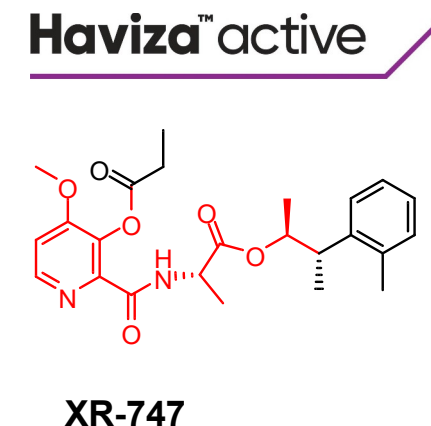
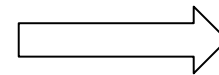
# Inovação – novo modo de ação



**Produto de origem Natural**  
Cereais na UE

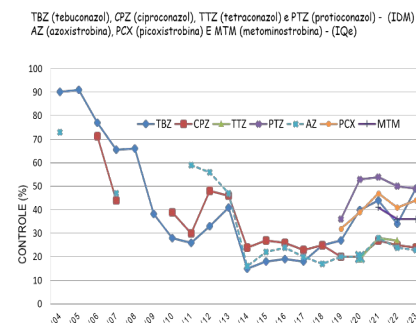


**2ª geração**  
Global – Frutas, Vegetais e Algodão



**3ª geração**  
Doenças da soja

---Internal Use---





# Inovação – novo modo de ação

## Haviza<sup>™</sup> active





## A Corteva e a Picoxistrobina

- ✓ Há alguns anos, parte da formulação da Corteva de produtos à base de picoxistrobina era realizada na **França e Espanha.**
- ✓ Após investimentos no Brasil, 100% da produção é realizada na planta industrial de **Franco da Rocha/SP**





# Formulação

Tão importante quanto descobrir novas moléculas, desenvolver formulações inovadoras é o que garante estabilidade, segurança e eficácia para todo o portfólio de Proteção de Cultivos

**Ingrediente Ativo (IA)**



+

**Co-formulantes / Inertes**

solventes,  
tensoativos,  
adjuvantes,  
etc.



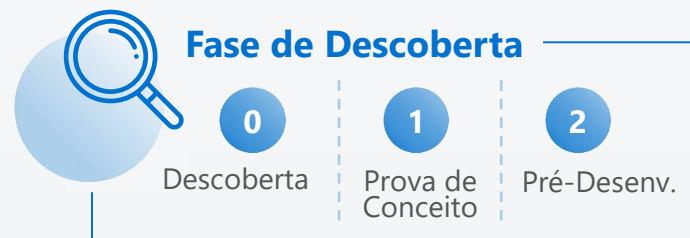
=

**Entregar o IA ao alvo biológico específico**  
(ervas daninhas, pragas e doenças) de forma eficiente e segura

**Formulação**

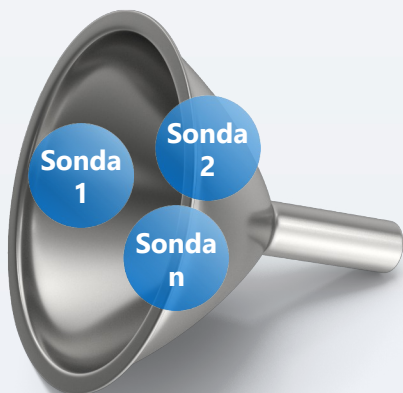


# Desenvolvimento de Produtos:



## Pesquisa de Formulação em estágio inicial >>

- Caracterização de IA
- Otimização de eficácia
- Formulação de sonda
- Aceleração do desenvolvimento de formulação inicial



## Desenvolvimento de produto >>

- Formulação
- Processo
- Aplicação
- Embalagem



## Suporte Regulatório e Lançamento >>

- Transf. de Tecnologias
- Produção Comercial

## Suporte pós-lançamento >>

- Fornecimento
- Comercial
- Manufatura
- Regulatório

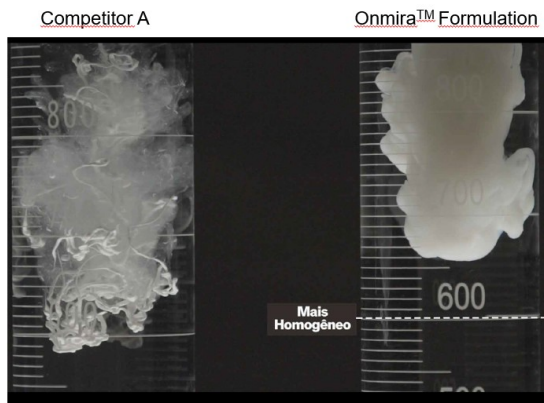




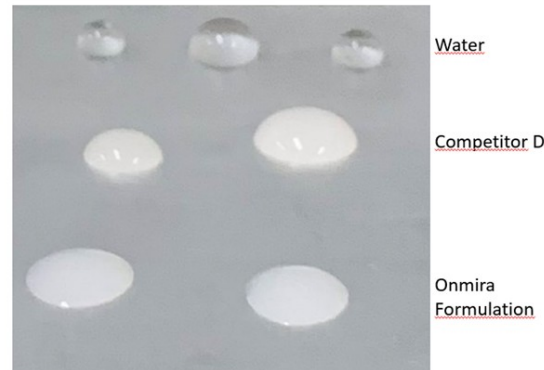
# Formulações EC com Onmira™ (Approach Power, Vessarya e Viovan)

Formulações desenvolvidas com adjuvante incorporado que oferecem um desempenho de diluição superior, excelente cobertura na superfície das plantas e reduzidos/ausência de resíduos nos equipamentos de aplicação, assim levando a um melhor desempenho em campo (eficácia e efeito "verde/greening")

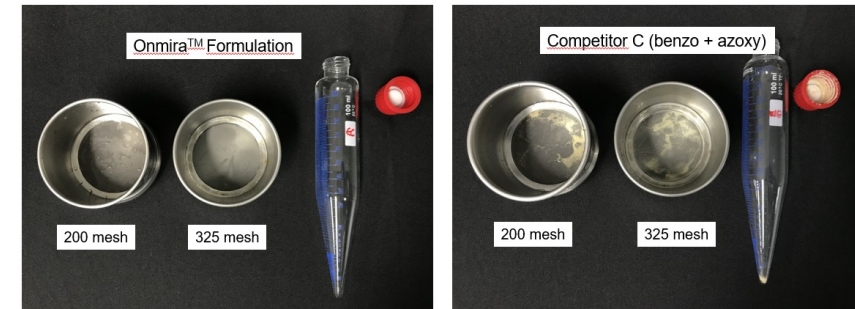
Product dispersion/dilution in water



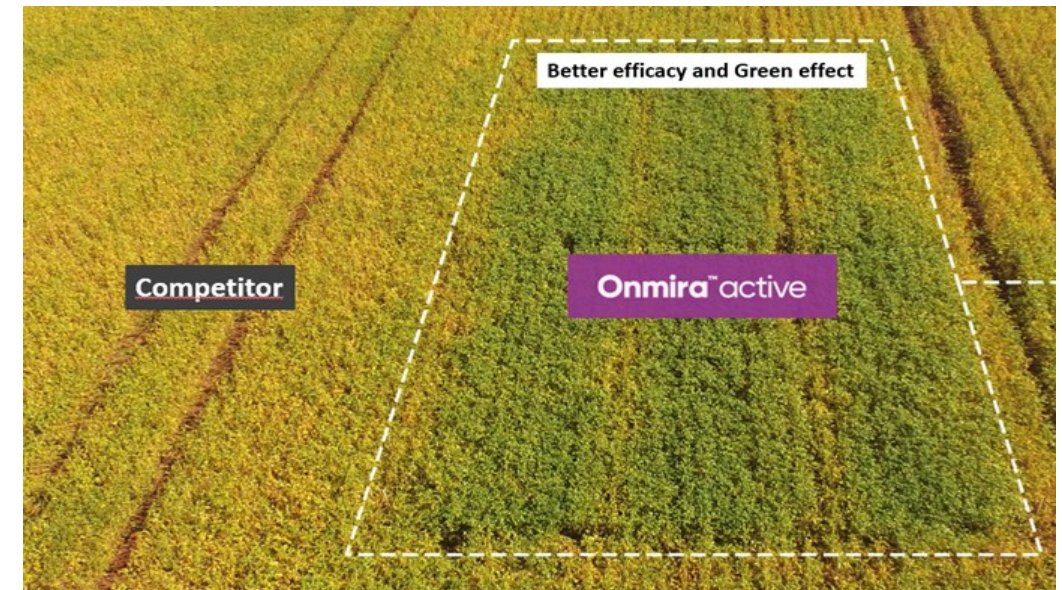
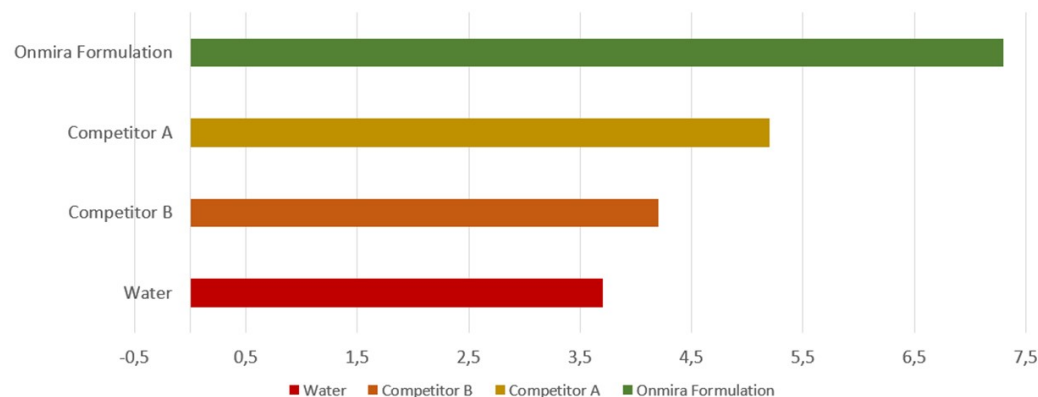
Droplet Contact Angle demonstration with Parafilm surface



Residues on wet sieve



Spreading on soybean leaf (area/mm<sup>2</sup>)





# Impacto nos Investimentos em Franco da Rocha e no Brasil

**R\$ 800**

expansão e modernização das unidades no Brasil

**milhões**

**R\$ 250**

transformou Franco da Rocha na maior planta de formulação do mundo para a Corteva

**milhões**

**30%**

do volume produzido em Franco da Rocha são de produtos à base de picoxistrobina

## Impactos

Revisão das operações de picoxistrobina no Brasil



Revisão dos investimentos futuros da Corteva no Brasil



Impacto na indústria nacional de componentes e embalagens







# Impacto nos Investimentos em Franco da Rocha e no Brasil

## Indústria Nacional

- ✓ 81% dos componentes utilizados nas formulações à base de picoxistrobina em Franco da Rocha (SP) e 100% das embalagens provém de indústria nacional.

EMPRESA	LOCAL DE FABRICAÇÃO
BR Indústria de Biorrefinaria e <u>Oleoquímica</u>	Arapongas/PR
Químicos e Soluções Sustentáveis do Brasil	Itatiba/SP
Basf S.A.	Jacareí/SP
Oxiten S.A. Indústria e Comércio	Camaçari/BA

**8.700 ton**  
**R\$ 145**  
**milhões**

Indústria  
Química

**R\$ 15.5**  
**milhões**

Indústria de  
Embalagens

Indústria  
Formulação  
de  
Picoxistrobin  
a

**Sinal negativo para demais indústria da cadeia**

# Abastecimento nacional vs Ambiente Competitivo

- ✓ O aumento de alíquota pode inviabilizar a importação do ingrediente ativo pela Corteva.
- ✓ Ainda que a Adama alcance capacidade para atender a Corteva, **questões de risco impediriam a compra desta matéria-prima**, uma vez que a Corteva dependeria exclusivamente do fornecimento da única concorrente direta.
- ✓ Além de aumento de custo, entendemos que o pleito em si traz riscos para a cadeia de suprimentos de produtos a base de picoxistrobina, podendo aumentar a dependência internacional caso a indústria de formulação seja redirecionada para o exterior.





OBRIGADO