



CUSTOS E RENTABILIDADES DA PRODUÇÃO DE SOJA NO BRASIL: safra 2016/17 e perspectivas para 2017/18




Pesquisadores do Cepea
Geraldo S. C. Barros
Lucilio R. A. Alves
Mauro Osaki
Renato Garcia Ribeiro
Fábio F. de Lima
Fernando Perez Capello
Milena Emi Nishikawa

Mauro Osaki
TES/LES/ESALQ/USP
Pesquisador do Cepea/ESALQ/USP
E-mail: mosaki@usp.br
Fone: 55 19 3429-8888
Fax: 55 19 3429-8829
<http://www.cepea.esalq.usp.br>





Universidade de São Paulo - Brasil
Escola Superior de Agricultura "Luiz de Queiroz"
Centro de Estudos Avançados em Economia Aplicada – www.cepea.esalq.usp.br

Dez./2017





Agenda

- Metodologia;
- Resultados da safra 2016/17;
- Evolução de custos de 2009/10 a 2016/17;
- Expectativas de custos para 2017/18;
- Competividade da soja do Brasil frente aos EUA e à Argentina





Universidade de São Paulo - Brasil
Escola Superior de Agricultura "Luiz de Queiroz"
Centro de Estudos Avançados em Economia Aplicada – www.cepea.esalq.usp.br

Dez./2017



Metodologia para coleta de dados

- ❖ Levantamento primário coletado via painel;
- ❖ Estrutura-se na planilha eletrônica, considerando uma propriedade representativa em tamanho, sistema de produção, produtividade, combinação de atividades e tecnologia mais comum na região de pesquisa (Norton e Hazell, 1986 and Deblitz *et al.*, 1998).
- ❖ **Importante:**
 - ✓ Os participantes (técnicos, produtores, consultores, etc.) são selecionados e convidados por associações e/ou sindicatos rurais de cada região/município.
 - ✓ Observa-se que, historicamente, esses produtores tendem a utilizar as tecnologias recomendadas e disponíveis no mercado.
 - ✓ Em razão disso, mesmo entre diferente regiões há relativa similaridade de uso de tecnologia e métodos administrativos.



Universidade de São Paulo - Brasil
Escola Superior de Agricultura "Luiz de Queiroz"
Centro de Estudos Avançados em Economia Aplicada – www.cepea.esalq.usp.br

Dez./2017

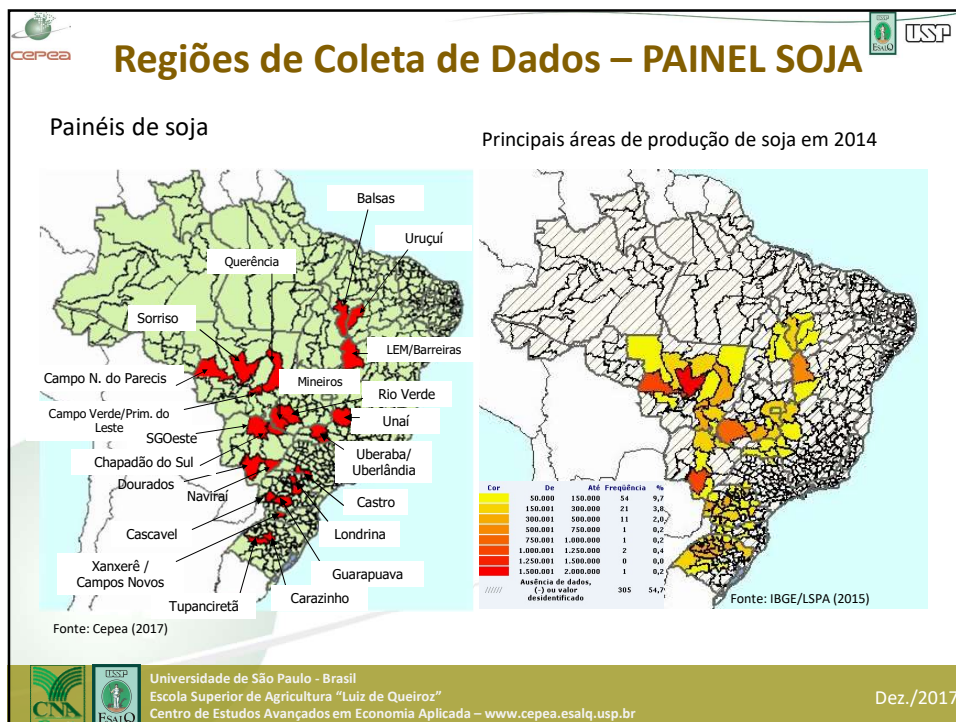
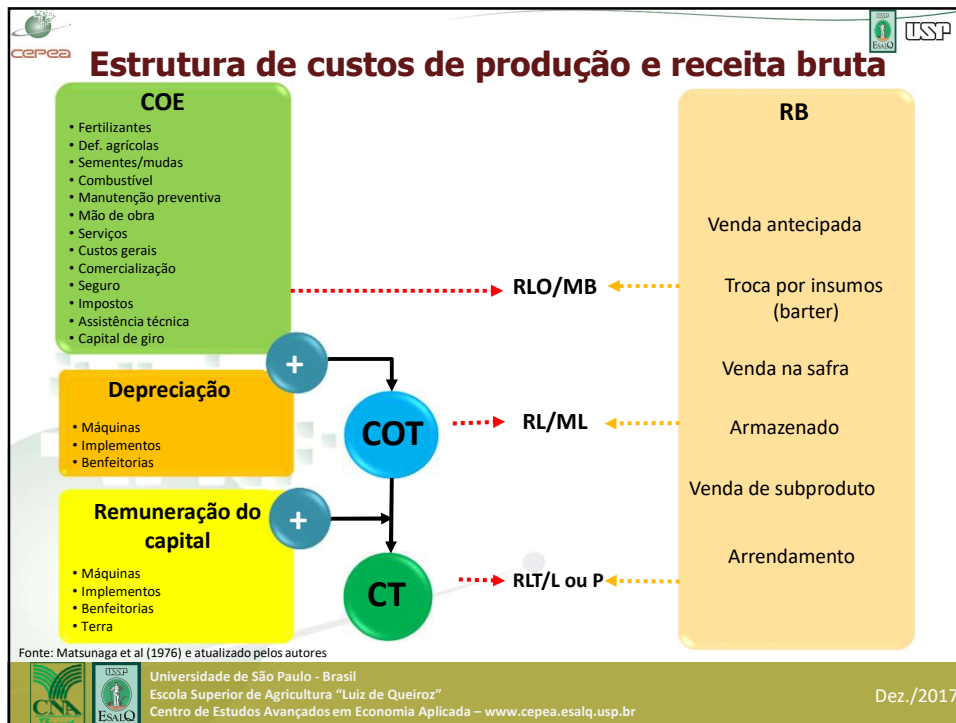
Metodologia: operacional do painel

- ❖ **PAINÉIS:**
 - ✓ Reuniões entre pesquisadores, técnicos e produtores na região de referência;
 - ✓ Os agentes discutem em conjunto com o objetivo de se identificar o sistema típico (predominante) de produção em determinada localidade – interesse pelo *portfólio*;
 - ✓ Todas as etapas do custo são detalhadas:
 - ✓ Os equipamentos, sua potência e consumo de combustível por unidade de tempo; os coeficientes técnicos dos equipamentos, em especial o número de horas necessárias por hectare para a realização de determinado trato cultural; os insumos utilizados, com seu princípio ativo, quantidade e preço pago; dentre outros;
 - ✓ Durante as discussões, o grupo preenche uma planilha de custo que representará uma situação típica da região.

Universidade de São Paulo - Brasil
Escola Superior de Agricultura "Luiz de Queiroz"
Centro de Estudos Avançados em Economia Aplicada – www.cepea.esalq.usp.br

Dez./2017








Legenda de regiões

1. BLS: Balsas (MA);
2. CALTA: Cruz Alta (RS);
3. CMQ: Camaquã (RS);
4. CNP: Campo Novo do Parecis (MT);
5. CNV: Campos Novos (SC);
6. CRS: Cristalina (GO);
7. CRZ: Carazinho (RS);
8. CST: Castro (PR);
9. CVEL: Cascavel (PR);
10. DRD Dourados (MS);
11. GPVA: Guarapuava (PR);
12. LDN: Londrina (PR);
13. MNR: Mineiros (GO);
14. NVR: Naviraí (MS);
15. PGM: Paragominas (PA);
16. PRL: Primavera do Leste (MT);
17. QRC: Querência (MT);
18. RVD: Rio Verde (GO);
19. SGO: São Gabriel do Oeste (MS);
20. SNP: Sinop (MT);
21. SRS: Sorriso (MT);
22. TPC: Tupanciretã (RS);
23. UBR: Uberaba (MG);
24. UNAI: Unai (MG);
25. URC: Uruçuí (PI); e,
26. XNX: Xanxerê (SC).

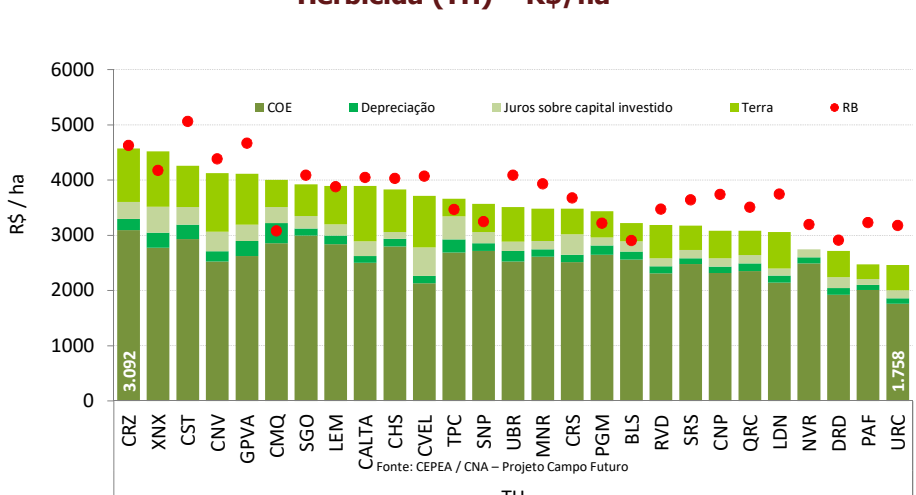



Universidade de São Paulo - Brasil
Escola Superior de Agricultura "Luiz de Queiroz"
Centro de Estudos Avançados em Economia Aplicada – www.cepea.esalq.usp.br

Dez./2017



Safrá 2016/17 – COE, CT, RB das cultivares Tolerantes a Herbicida (TH) – R\$/ha



Fonte: CEPEA / CNA – Projeto Campo Futuro

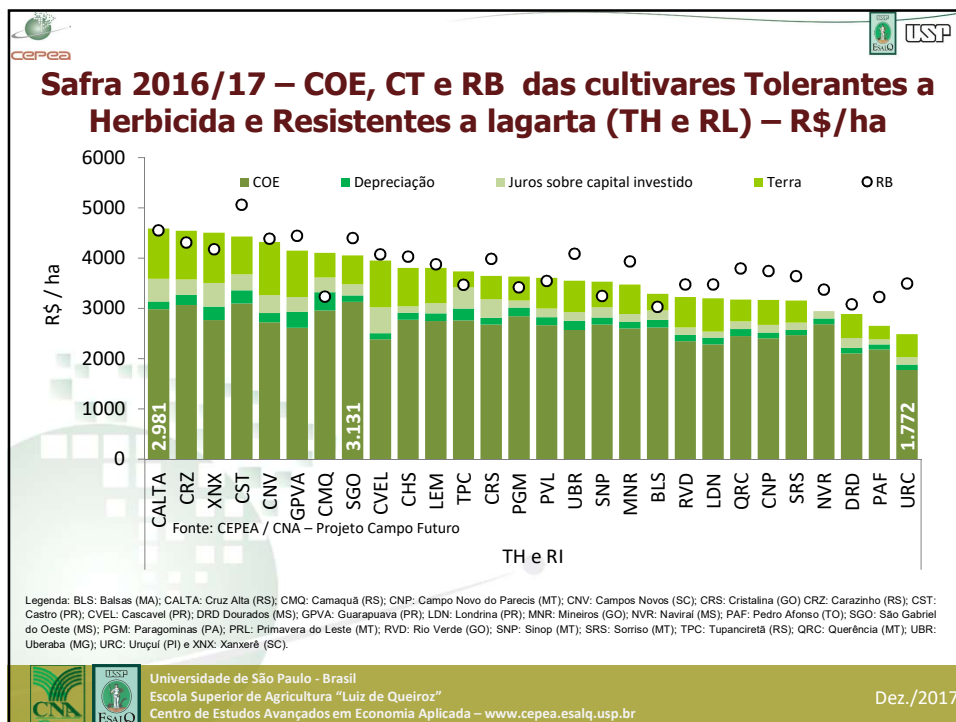
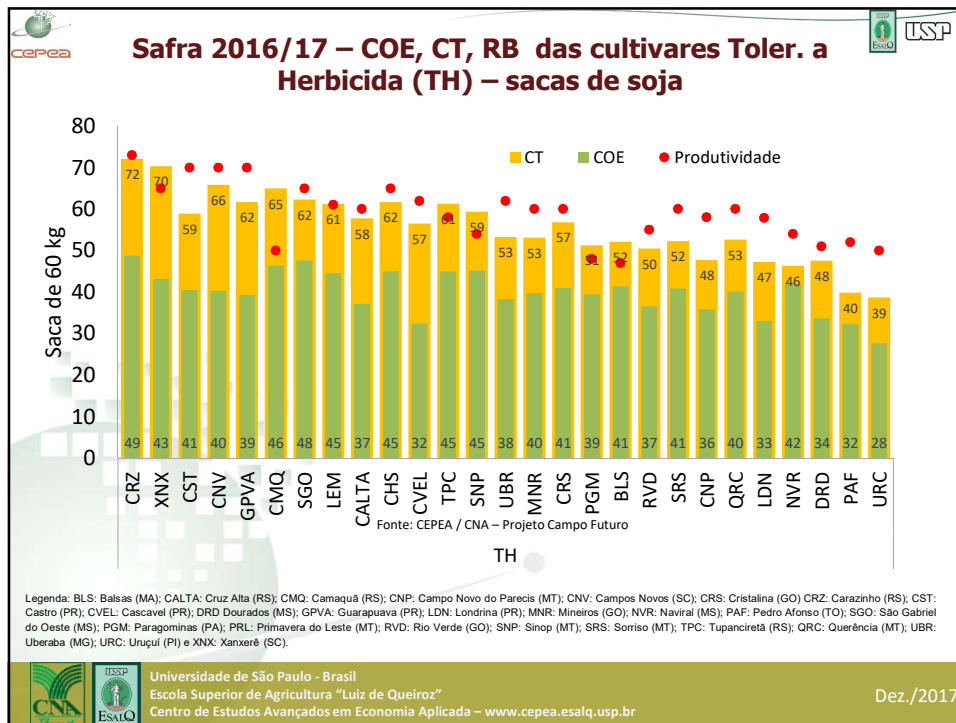
TH

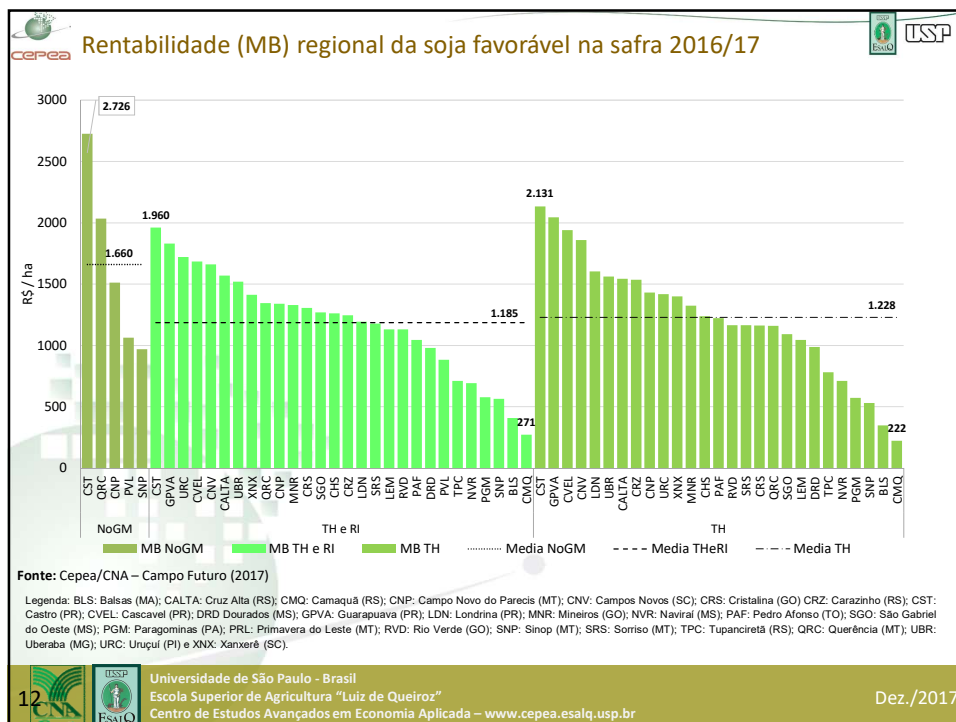
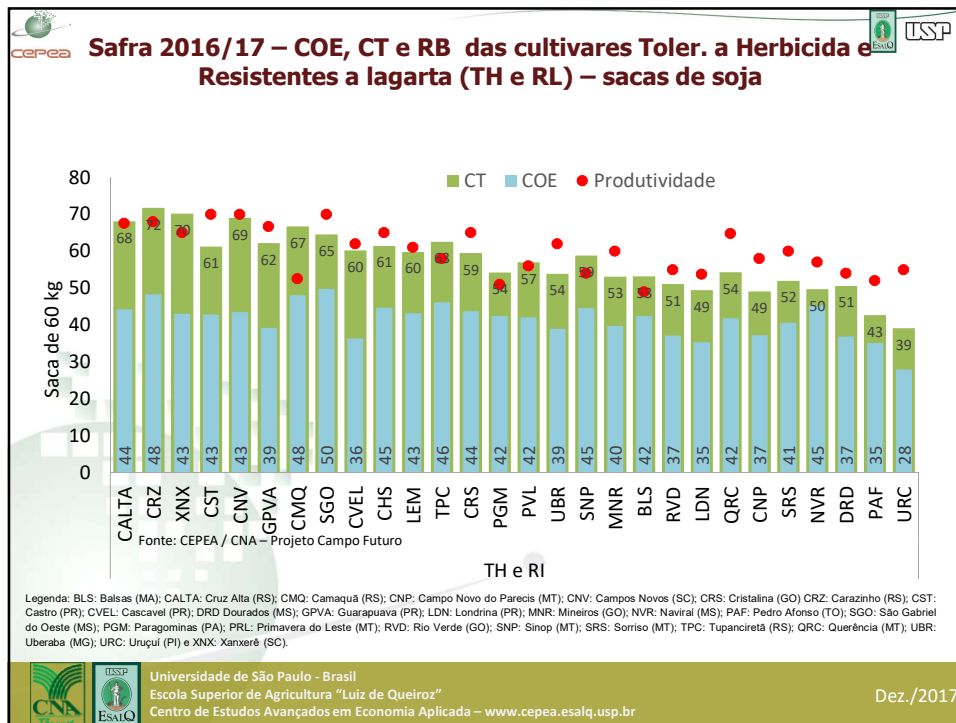
Legenda: BLS: Balsas (MA); CALTA: Cruz Alta (RS); CMQ: Camaquã (RS); CNP: Campo Novo do Parecis (MT); CNV: Campos Novos (SC); CRS: Cristalina (GO) CRZ: Carazinho (RS); CST: Castro (PR); CVEL: Cascavel (PR); DRD Dourados (MS); GPVA: Guarapuava (PR); LDN: Londrina (PR); MNR: Mineiros (GO); NVR: Naviraí (MS); PAF: Pedro Afonso (TO); SGO: São Gabriel do Oeste (MS); PGM: Paragominas (PA); PRL: Primavera do Leste (MT); RVD: Rio Verde (GO); SNP: Sinop (MT); SRS: Sorriso (MT); TPC: Tupanciretã (RS); QRC: Querência (MT); UBR: Uberaba (MG); URC: Uruçuí (PI) e XNX: Xanxerê (SC).

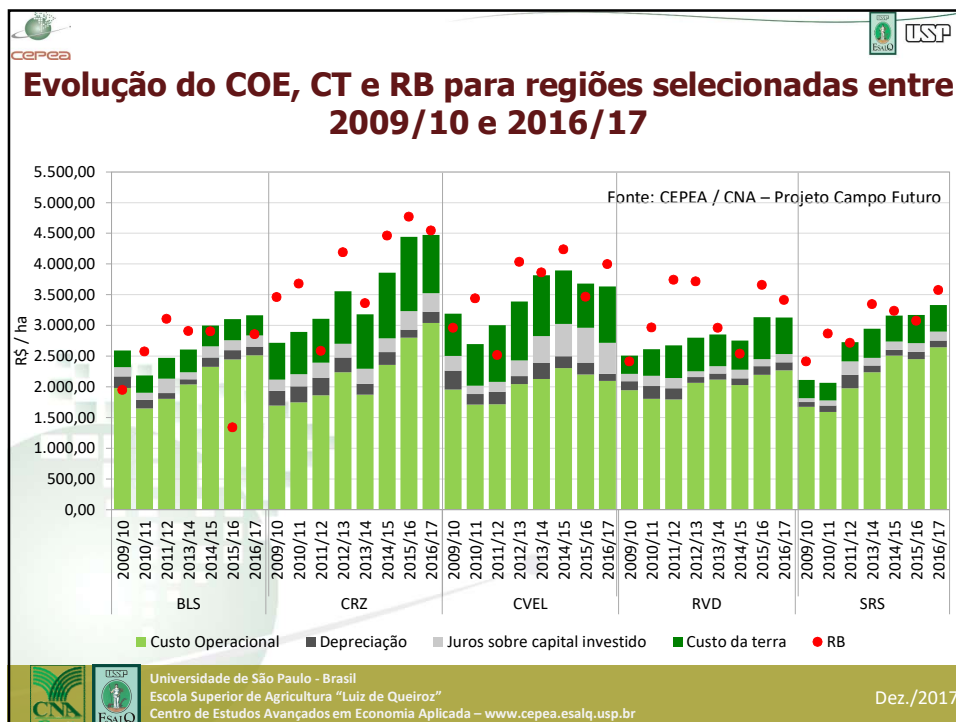
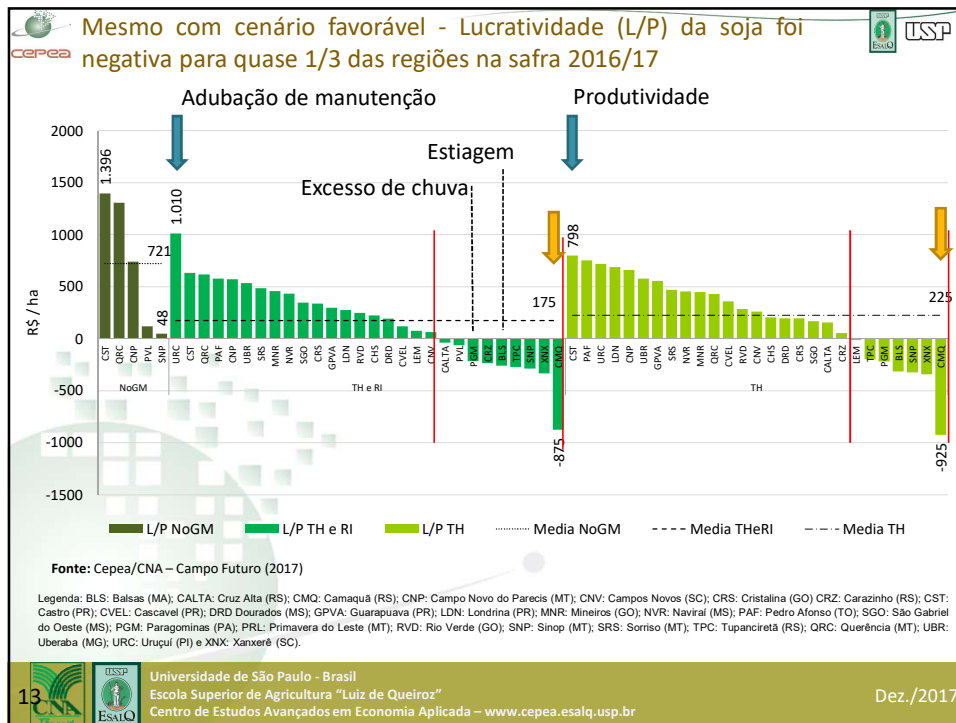



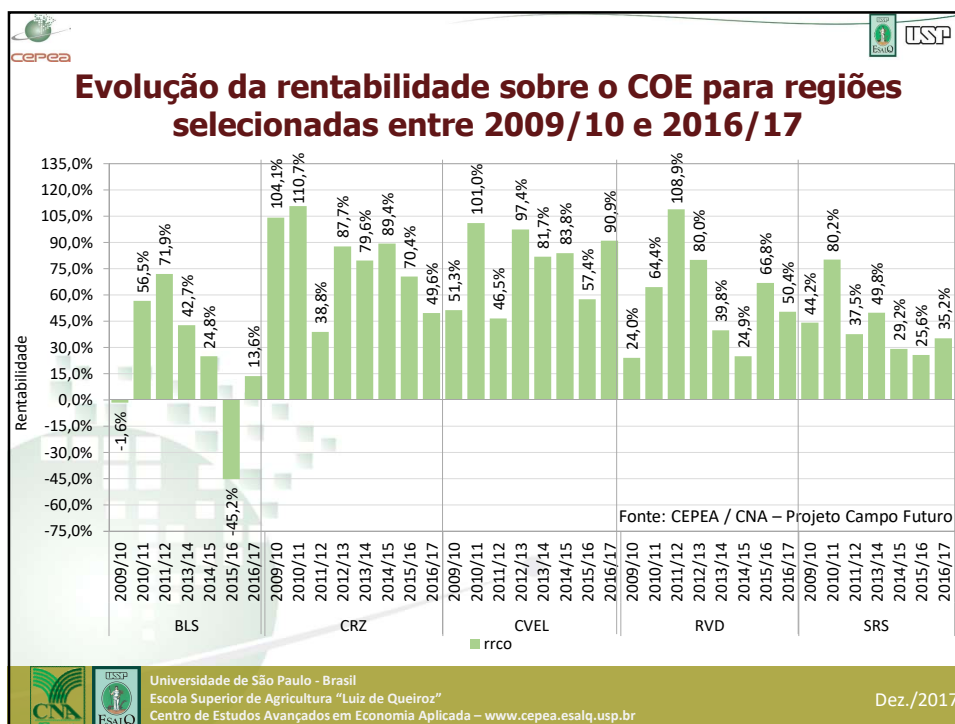
Universidade de São Paulo - Brasil
Escola Superior de Agricultura "Luiz de Queiroz"
Centro de Estudos Avançados em Economia Aplicada – www.cepea.esalq.usp.br

Dez./2017



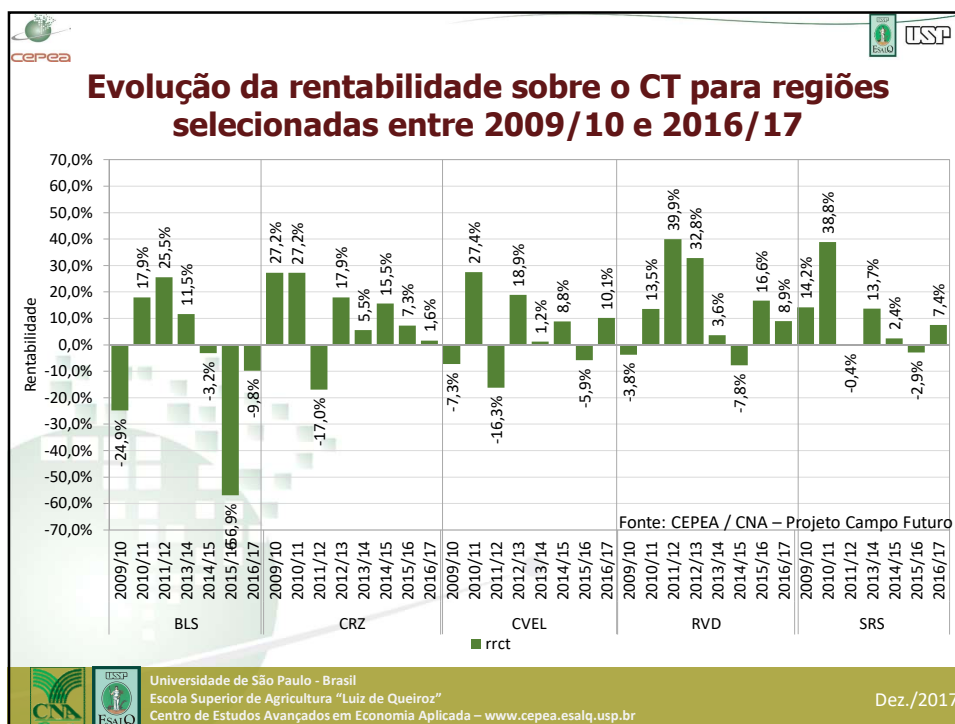






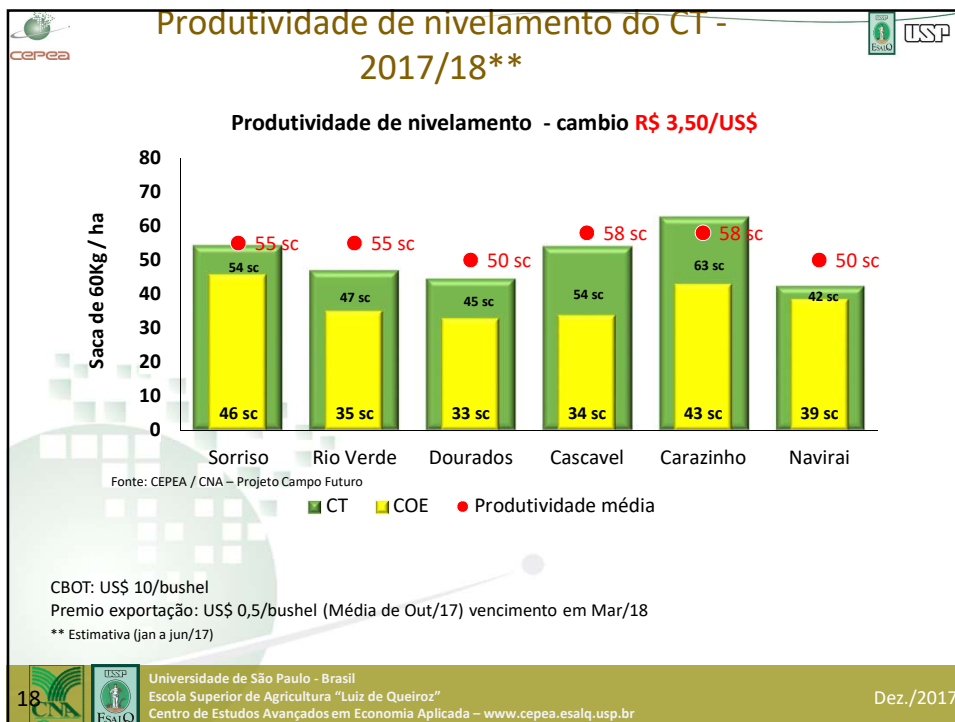
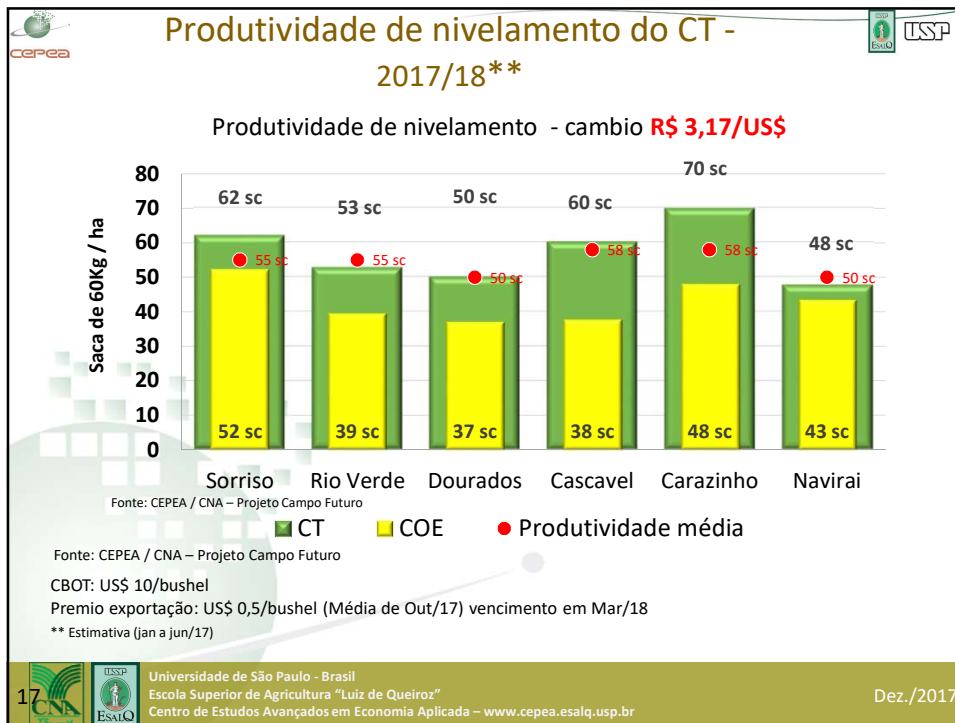
Universidade de São Paulo - Brasil
 Escola Superior de Agricultura "Luiz de Queiroz"
 Centro de Estudos Avançados em Economia Aplicada – www.cepea.esalq.usp.br

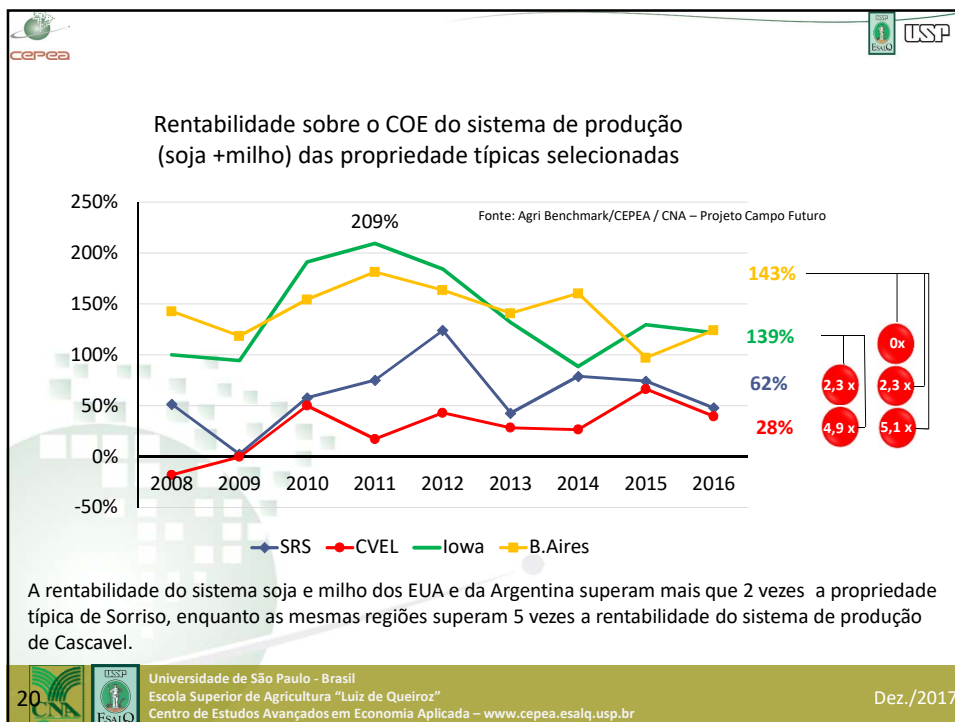
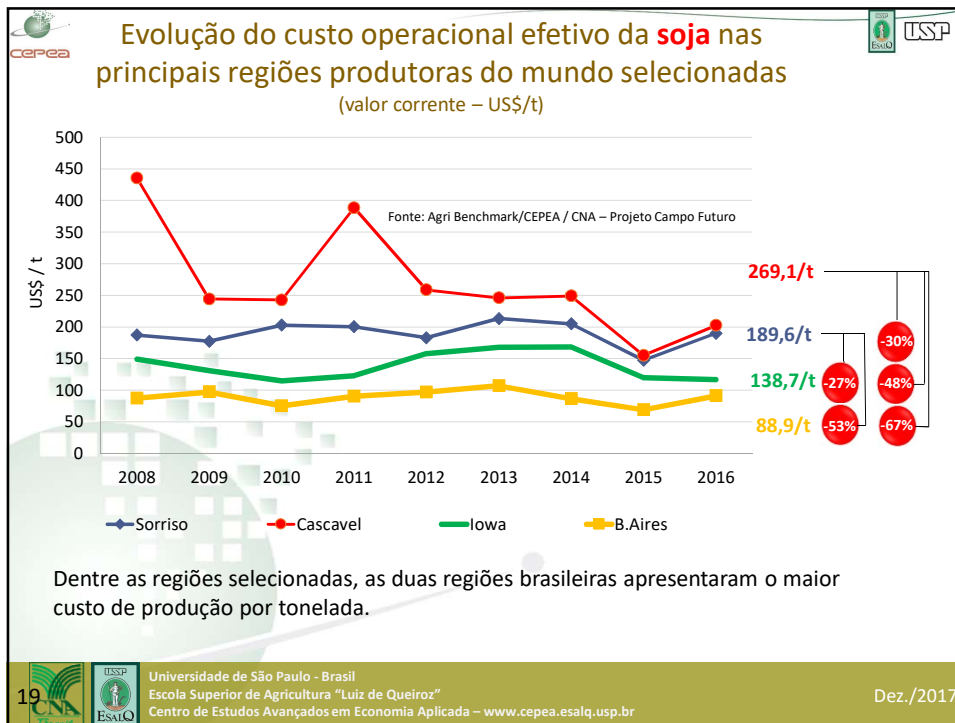
Dez./2017





Universidade de São Paulo - Brasil
 Escola Superior de Agricultura "Luiz de Queiroz"
 Centro de Estudos Avançados em Economia Aplicada – www.cepea.esalq.usp.br

Dez./2017









Considerações gerais

- Na safra 2016/17:
 - A receita da soja foi superior ao custo operacional efetivo em todas as regiões analisadas;
 - Sobre o custo total, a Receita Líquida foi negativa em 33% das estruturas de custos analisadas;
- Nos últimos oito anos:
 - Houve uma tendência crescente dos custos, reduzindo as margens: é preciso maior produtividade com custos marginais decrescentes;
 - As regiões Nordeste e Norte do país foram as que mais sofreram com perdas sobre custos operacionais;
 - Sobre os custos totais, as margens são apertadas, quando não negativas.



Universidade de São Paulo - Brasil
Escola Superior de Agricultura "Luiz de Queiroz"
Centro de Estudos Avançados em Economia Aplicada – www.cepea.esalq.usp.br

Dez./2017

Considerações gerais

- Valorização do real deve diminuir a competitividade dos produtores na safra 2017/18, devendo produzir maior quantidade de soja por unidade de área para saldar os custos;
- As duas principais regiões produtoras têm apresentado maior custo de produção de soja por tonelada produzida em relação às principais regiões produtoras do meio oeste norte-americano (Iowa) e Buenos Aires (Argentina). A desvantagem supera 50% em relação a Buenos Aires e, 30% para Iowa;

Universidade de São Paulo - Brasil
Escola Superior de Agricultura "Luiz de Queiroz"
Centro de Estudos Avançados em Economia Aplicada – www.cepea.esalq.usp.br

Dez./2017



CUSTOS E RENTABILIDADES DA PRODUÇÃO DE SOJA NO BRASIL: safra 2016/17 e perspectivas para 2017/18

Pesquisadores do Cepea
Geraldo S. C. Barros
Lucilio R. A. Alves
Mauro Osaki
Renato Garcia Ribeiro
Fábio F. de Lima
Fernando Perez Capello
Milena Emi Nishikawa

Mauro Osaki
TES/LES/ESALQ/USP
Pesquisador do Cepea/ESALQ/USP
E-mail: mosaki@usp.br
Fone: 55 19 3429-8888
Fax: 55 19 3429-8829
<http://www.cepea.esalq.usp.br>



Universidade de São Paulo - Brasil
Escola Superior de Agricultura "Luiz de Queiroz"
Centro de Estudos Avançados em Economia Aplicada – www.cepea.esalq.usp.br

Dez./2017