



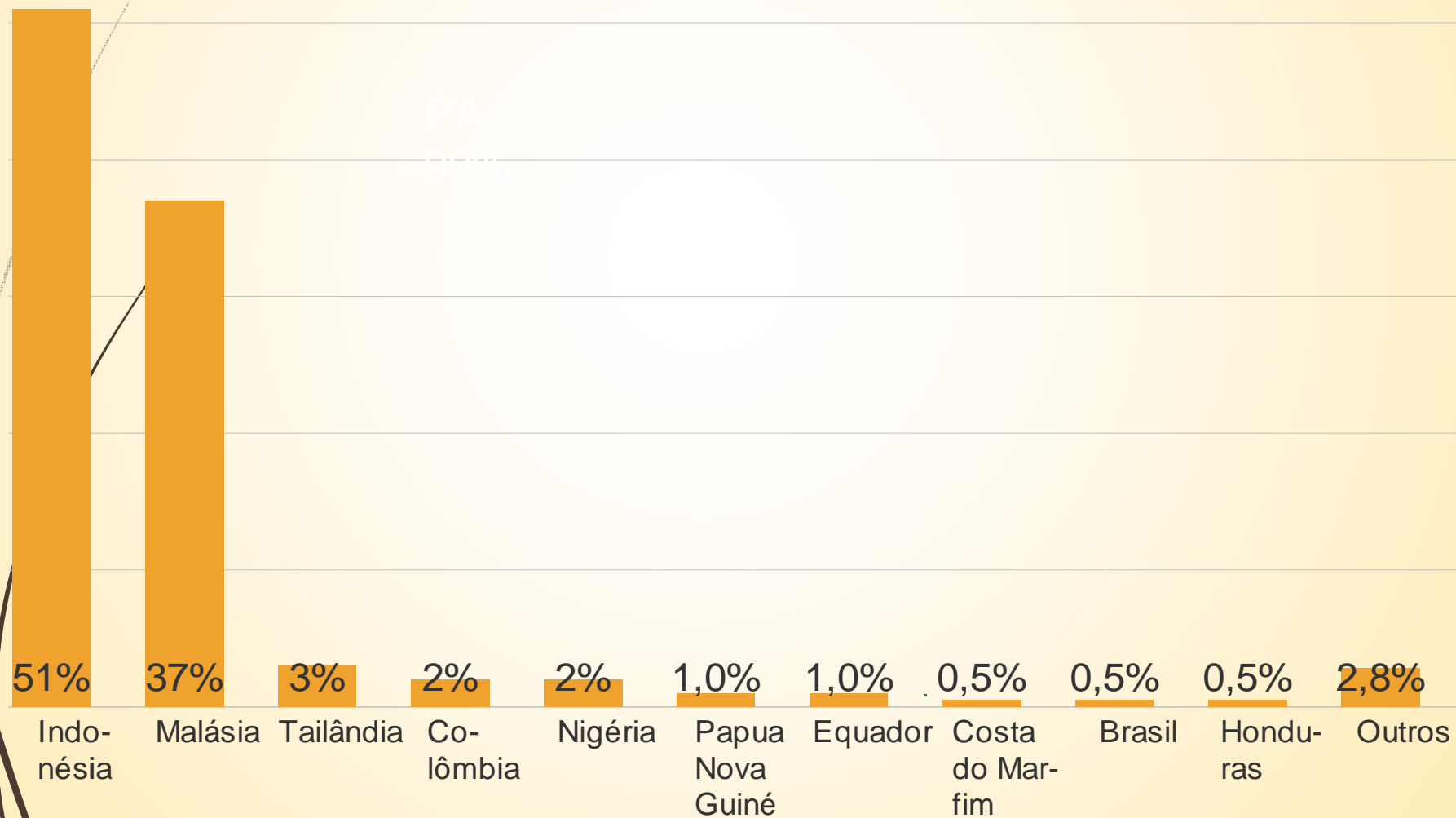
ABRAPALMA

Associação Brasileira de Produtores de Palma

A PALMA NO MUNDO E NO BRASIL conjunturas atual e futura

Roberto Yokoyama

DISTRIBUIÇÃO DO PLANTIO NO MUNDO



Fonte: BiodieselBR; Itaú; Agriannual, 2012

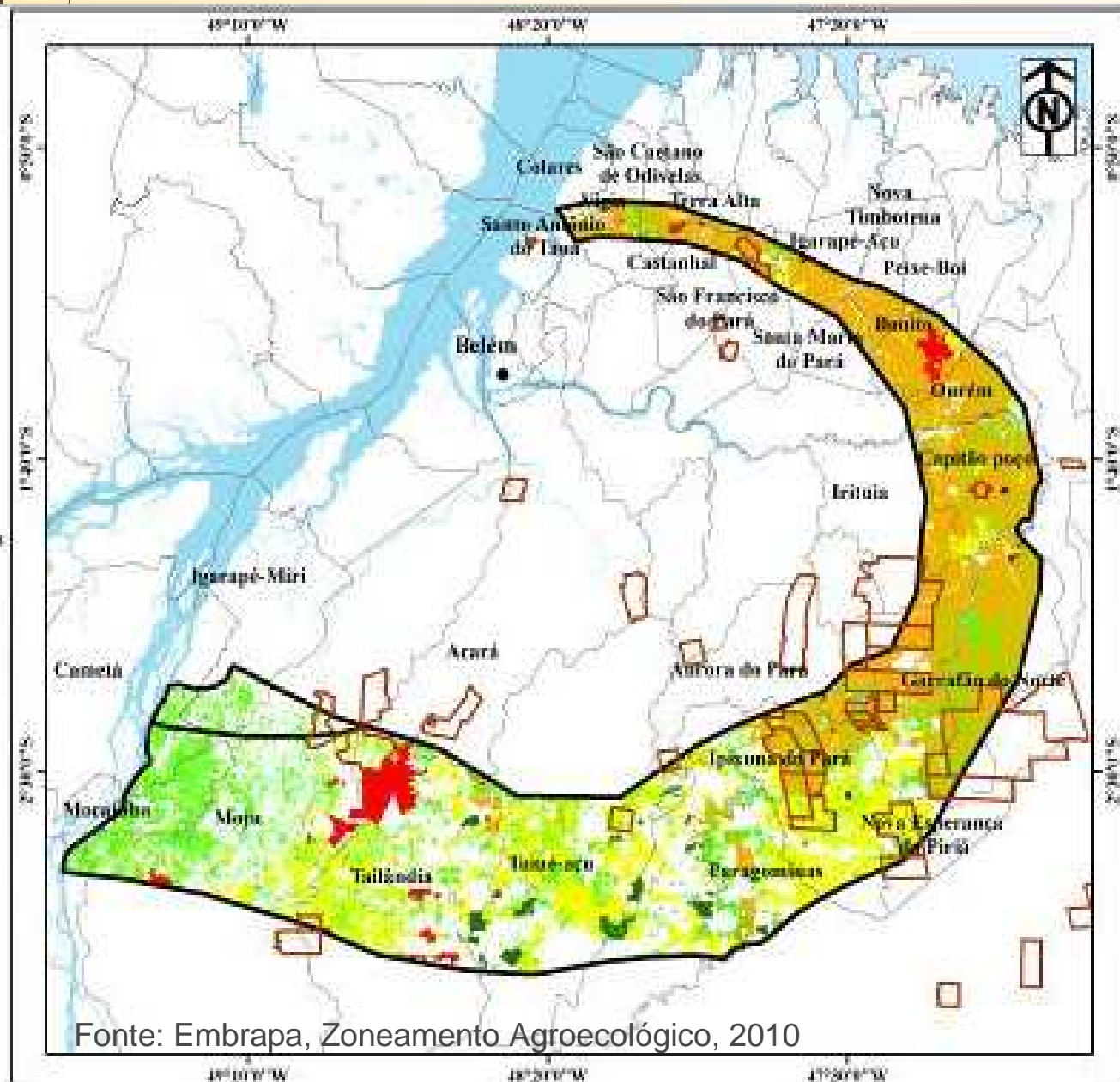
DISTRIBUIÇÃO DO PLANTIO NO BRASIL

Total Brasil: **170.622ha**

- Pará (90%)
- Roraima
- Bahia



DISTRIBUIÇÃO DO PLANTIO NO PARÁ

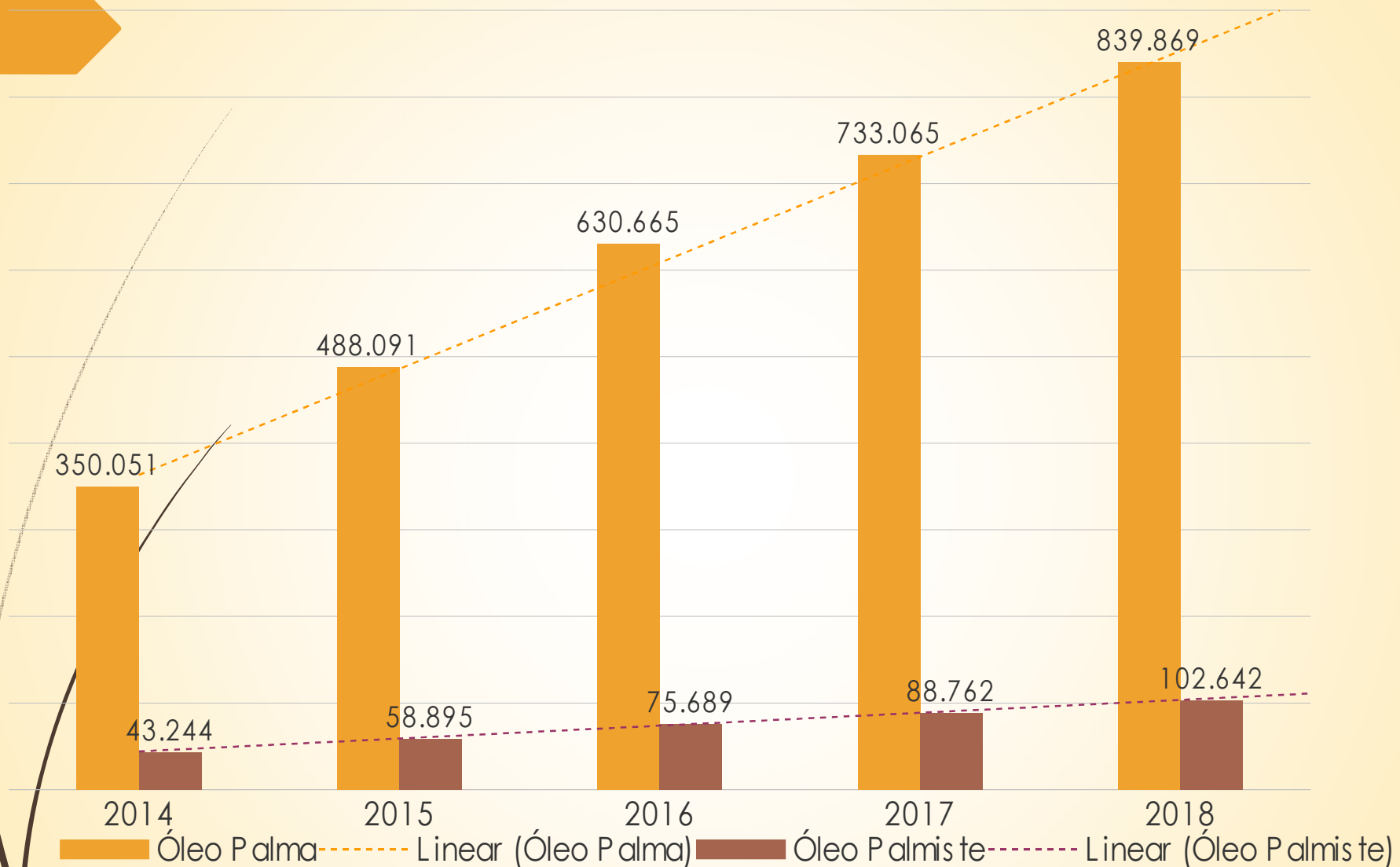


Total Pará: 158.622ha

- Não associados: 11.160ha
- Associados: 138.622ha
- 23 Municípios
- 8 empresas

Fonte: Embrapa, Zoneamento Agroecológico, 2010

PROJEÇÃO DA PRODUÇÃO - ABRAPALMA



*em toneladas

PROJEÇÃO DO CONSUMO NO BRASIL

- ✓ Óleos e gorduras de fritura
- ✓ Margarinas e pastas
- ✓ Gorduras
- ✓ Confeitaria e gorduras de padaria
- ✓ Vanaspati (vegetable ghee)
- ✓ Sorvete, cremes de café
- ✓ Emulsificantes
- ✓ Suplementos de vitamina E

Não alimentícios (~25%)

- ✓ Sabão, xampu e detergente
 - ✓ Alimentação animal
 - ✓ Geração de Energia
 - ✓ Cosméticos
 - ✓ Farmacêuticos
- ✓ Fertilizantes orgânicos e biomassa
- ✓ Tintas

✓ Plastificantes, estabilizadores p/ borracha e PVC

Alimentícios (~75%)

AGENDA ABRAPALMA

- Aprofundar acordos entre os parceiros

Protocolo

EMBRAPA

- Rede Palma
- Monitoramento
- Minorcrops

OIT

Agenda interna

- Agenda Trabalho Decente

- Nova Diretoria
- Site
- Sede



OBRIGADA!

abrapalma@abrapalma.com