

# **Estimativa de oferta e demanda do complexo soja em 2015**

**Leonardo Botelho Zilio**

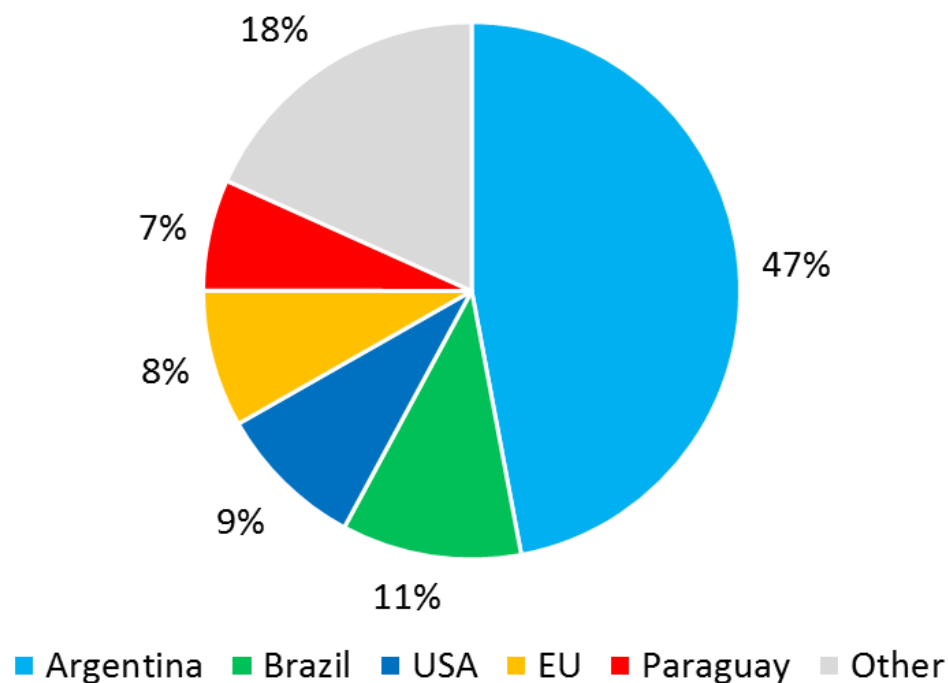
Assessor Econômico

[leonardo@abiove.org.br](mailto:leonardo@abiove.org.br)

Brasília, 30 de junho de 2015

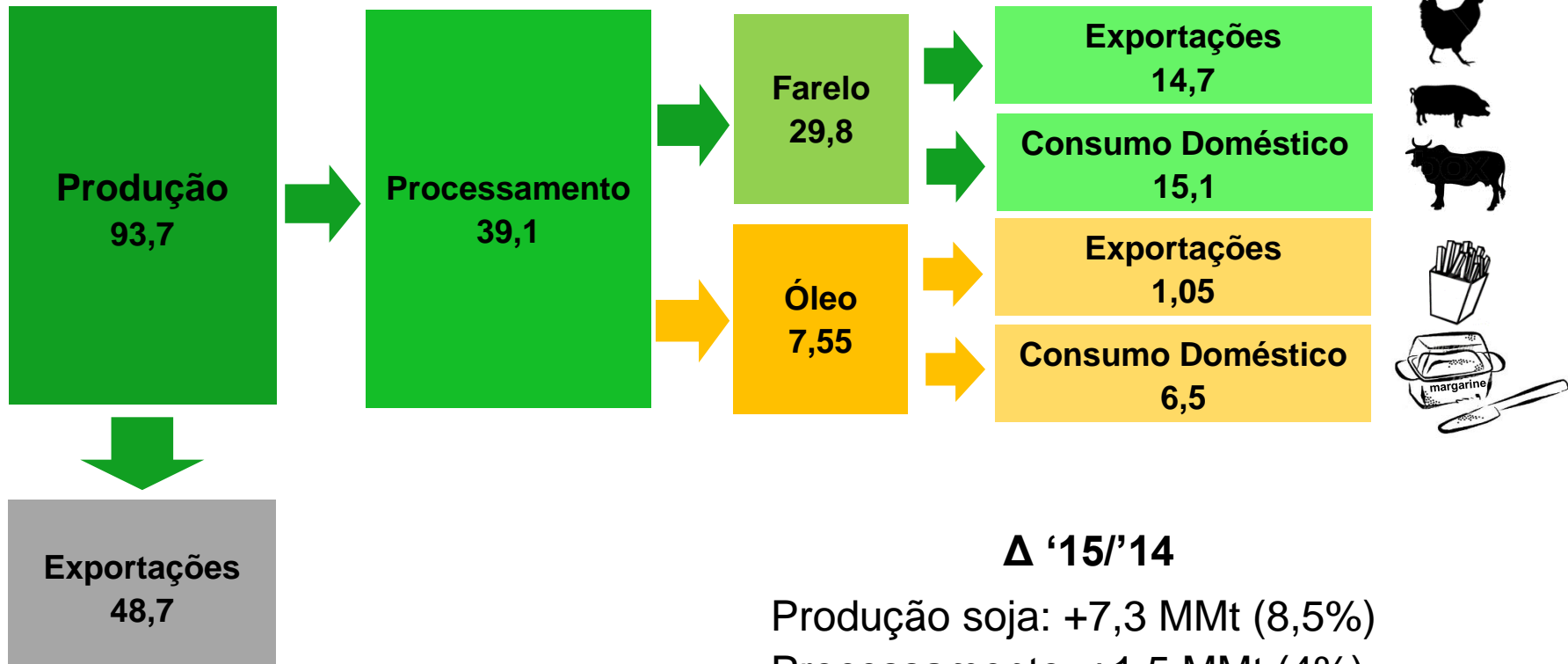
MAPA

### Exportações mundiais de óleo de soja: 2014/2015 (milhões de toneladas)



- Argentina é o principal fornecedor global de óleo de soja;
- Começo do ano conturbado no país vizinho:
  - Inflação
  - Câmbio
  - Instabilidade jurídica
  - **Dificuldade na aquisição de soja do produtor rural**
- Consequência: mercado de óleo de soja brasileiro superdemandado

**Ano: 2015**  
(milhões de toneladas)



## ➤ Diesel B:

- ✓ Cenário A: “crescimento” jan-mai’15 de -3,68% = 57.821 m<sup>3</sup> diesel = 4.047 m<sup>3</sup> biodiesel
- ✓ Cenário B: crescimento 0,00% = 60.032 m<sup>3</sup> diesel = 4.202 m<sup>3</sup> biodiesel

## ➤ Óleo de soja (participação):

- ✓ Cenário 1: jan-abr’15 = 76%
- ✓ Cenário 2: tendência = 78%
- ✓ Cenário 3: superior = 80%

## ➤ Rendimento: 1 tonelada de óleo de soja => 1 tonelada de biodiesel

## ➤ Densidade do biodiesel: 0,880

## ➤ Óleo de soja doméstico consumo humano ‘15: 3,642 MMt

# Perspectivas



## Retração do mercado de diesel

## Manutenção do mercado de diesel

Retração do mercado de diesel		Manutenção do mercado de diesel	
<b>CENÁRIO A.1</b>		<b>CENÁRIO B.1</b>	
Óleo de soja	<b>76%</b> (jan-mai)	Óleo de soja	<b>76%</b> (jan-mai)
B100 soja	3.076 m <sup>3</sup>	B100 soja	3.194 m <sup>3</sup>
Óleo de soja	2.707 t	Óleo de soja	2.810 t
Estoque	479	Estoque	375
<b>CENÁRIO A.2</b>		<b>CENÁRIO B.2</b>	
Óleo de soja	<b>78%</b> tendência	Óleo de soja	<b>78%</b> tendência
B100 soja	3.157 m <sup>3</sup>	B100 soja	3.278 m <sup>3</sup>
Óleo de soja	2.778 t	Óleo de soja	2.884 t
Estoque	408	Estoque	302
<b>CENÁRIO A.3</b>		<b>CENÁRIO B.3</b>	
Óleo de soja	<b>80%</b> superior	Óleo de soja	<b>80%</b> superior
B100 soja	3.238 m <sup>3</sup>	B100 soja	3.362 m <sup>3</sup>
Óleo de soja	2.849 t	Óleo de soja	2.958 t
Estoque	337	Estoque	228

Participação do óleo de soja ~ 78% e queda no consumo de diesel B

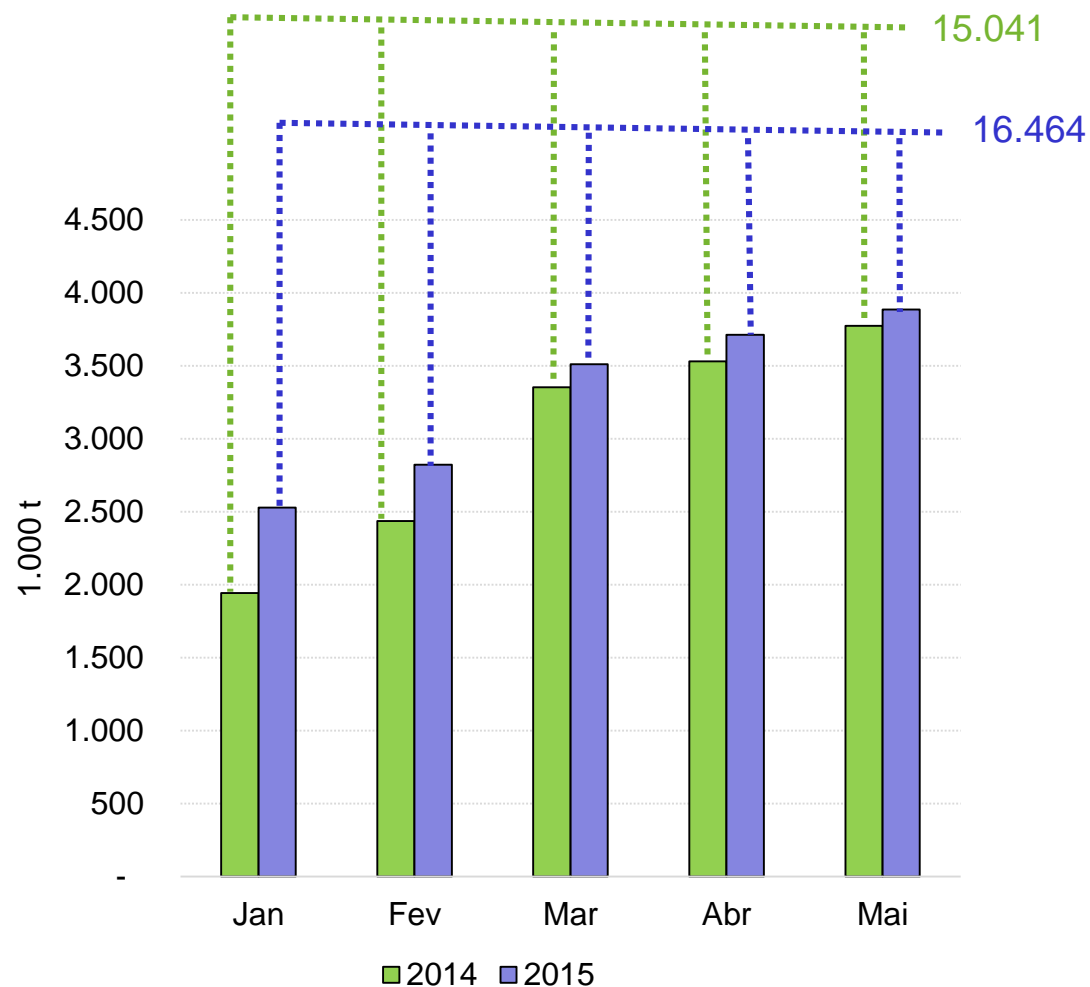
**Cenários:** A.1: -3,68% diesel + 76% share soja/A.2: -3,68% diesel + 78% share soja/A.3: -3,68% diesel + 80% share soja  
B.1: 0% diesel + 76% share soja/B.2: 0% diesel + 78% share soja/B.3: 0% diesel + 80% share soja

# Processamento: evolução mensal



## Processamento de soja (1.000 toneladas)

Ano	2014	2015 (100%)	Δ% (jan-mai)
Jan	1.944	2.529	30,1%
Fev	2.437	2.823	15,8%
Mar	3.353	3.512	4,7%
Abr	3.532	3.714	5,1%
Mai	3.775	3.886	3,0%
Jun	3.578		
Jul	3.433		
Ago	3.402		
Set	3.081		
Out	2.959		
Nov	3.163		
Dez	2.964		
<b>Total</b>	<b>37.622</b>	<b>16.464</b>	<b>9,5%</b>

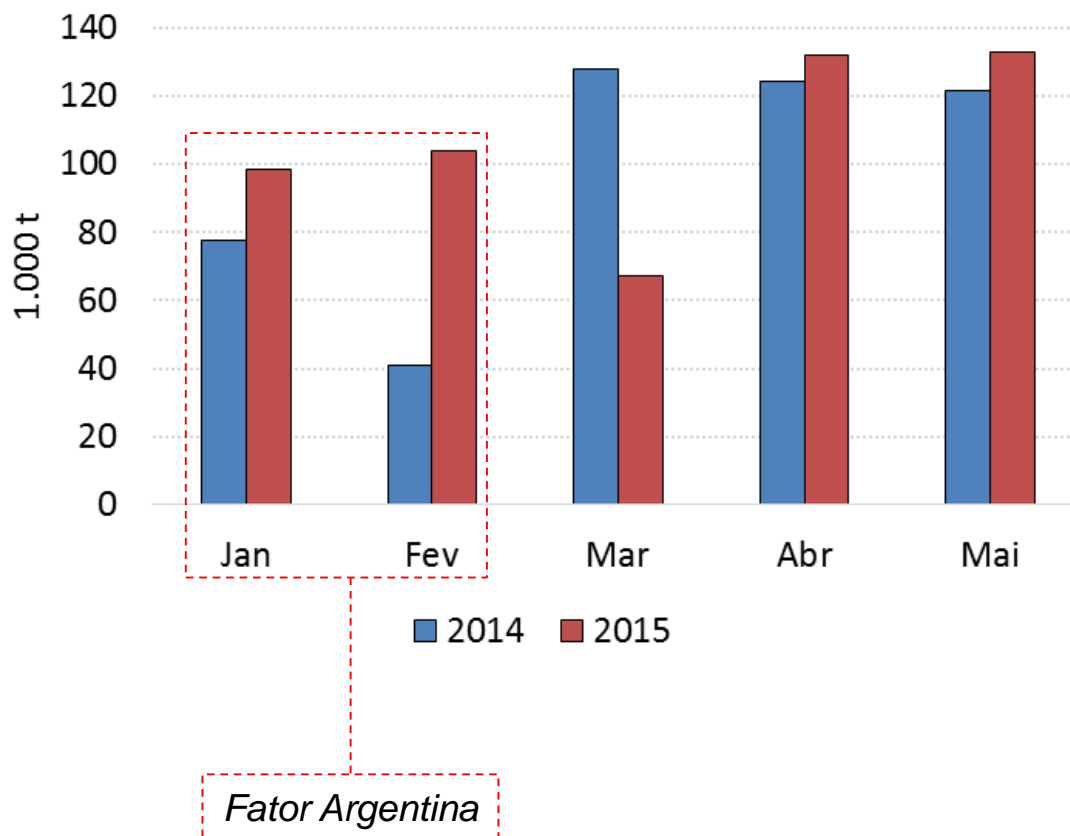


# Óleo de soja: exportações mensais



## Exportação de óleo de soja (1.000 toneladas)

Ano	2014	2015	Δ%	Δ
Jan	78	98	26,8%	21
Fev	41	104	155,2%	63
Mar	128	67	-47,3%	-60
Abr	124	132	6,2%	8
Mai	122	133	9,4%	11
Jun	152			
Jul	146			
Ago	147			
Set	70			
Out	116			
Nov	103			
Dez	79			
<b>Total</b>	<b>1.305</b>	<b>535</b>	<b>8,7%</b>	<b>43</b>

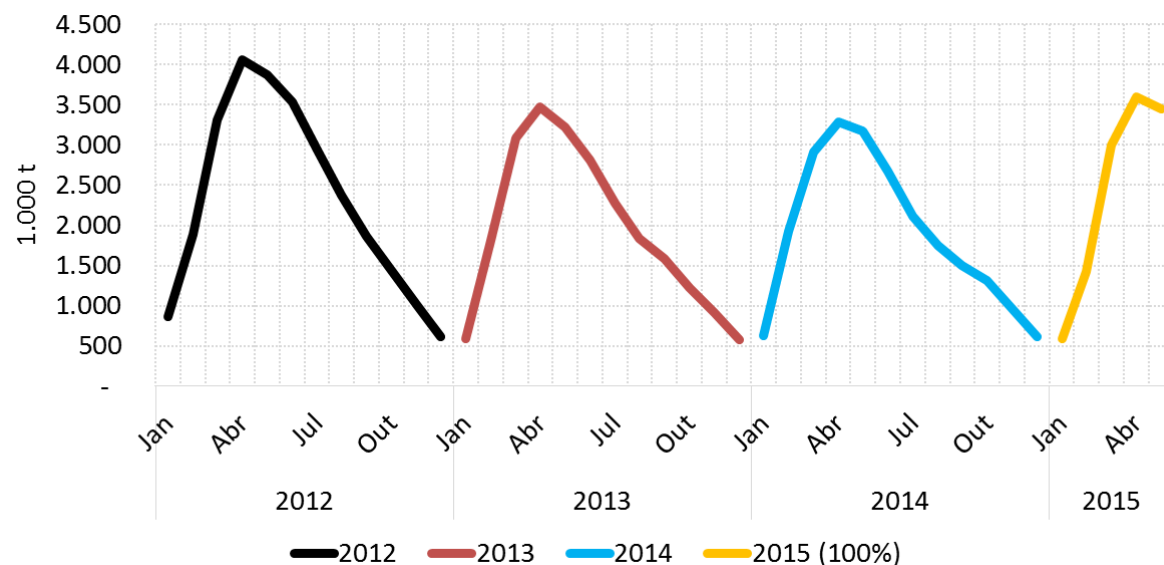
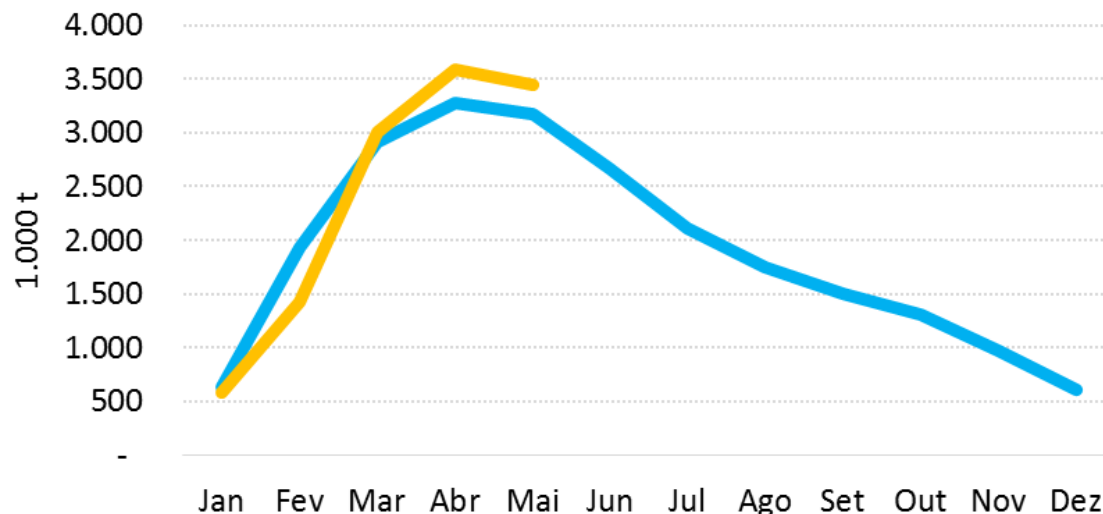


# Óleo de soja: estoques mensais



## Estoques: óleo de soja + óleo equivalente (1.000 toneladas)

Ano	2014	2015 (100%)	Δ%	Δ
Jan	634	589	-7%	-45
Fev	1.927	1.429	-26%	-498
Mar	2.916	3.004	3%	87
Abr	3.282	3.590	9%	309
Mai	3.174	3.444	8%	269
Jun	2.670			
Jul	2.116			
Ago	1.753			
Set	1.501			
Out	1.313			
Nov	971			
Dez	611			





- **Cenários mais prováveis:**
  - ... redução do consumo de diesel B;
  - ... participação do óleo de soja entre 77% e 79% na produção de biodiesel;
- **Pressão pelo óleo de soja brasileiro devido a situação da Argentina no 1T'15. Tendência de reversão para o segundo semestre do ano;**
- **Processamento de soja crescente no país (+4% em relação a 2014; +8% em relação a 2013). Biodiesel possui participação na agregação de valor doméstica;**
- **Estoques de óleo de soja (óleo + óleo equivalente) vem aumentando em relação a 2014. Previsão de crescimento de 130% dos estoques de passagem em soja grão;**
- **PROPOSTA: criação de um fórum de monitoramento de oferta de matérias-primas para produção de biodiesel.**