

# Conjuntura de Milho e Soja

**Thomé Luiz Freire Guth**

Gerente de Oleaginosas e Produtos Pecuários da  
Companhia Nacional de Abastecimento



Ministério da  
Agricultura, Pecuária  
e Abastecimento

# MILHO

## Oferta e demanda mundial

### MILHO - OFERTA & DEMANDA MUNDIAL - NOV/14

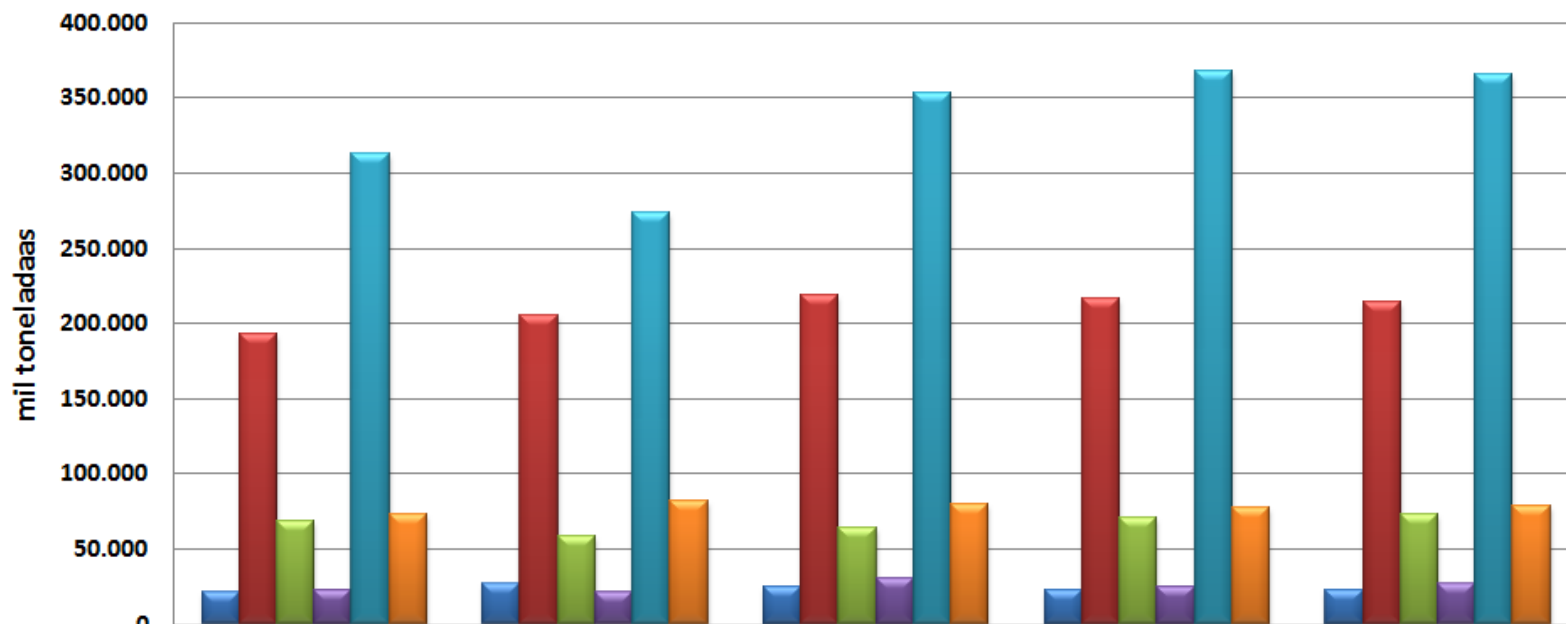
( em mil t)

SAFRA	ESTOQUE INICIAL	PRODUÇÃO	IMPOR- TAÇÃO	CONSUMO		EXPOR- TAÇÃO	ESTOQUE FINAL	ESTOQUE /CONSUMO
				RAÇÃO	TOTAL			
2011/2012	130.047	888.158	99.900	507.458	866.652	116.941	134.512	15,5%
2012/2013	134.512	867.966	99.417	518.770	868.955	95.156	137.784	15,9%
2013/2014	137.784	989.186	122.192	576.066	946.242	129.929	172.991	18,3%
2014/2015 (Out)	172.997	990.692	111.720	596.191	970.733	114.092	190.584	19,6%
2014/2015 (Nov)	172.991	990.320	110.295	596.691	969.010	113.092	191.504	19,8%

Fonte: USDA

# Oferta e demanda mundial

## Principais produtores mundiais de milho

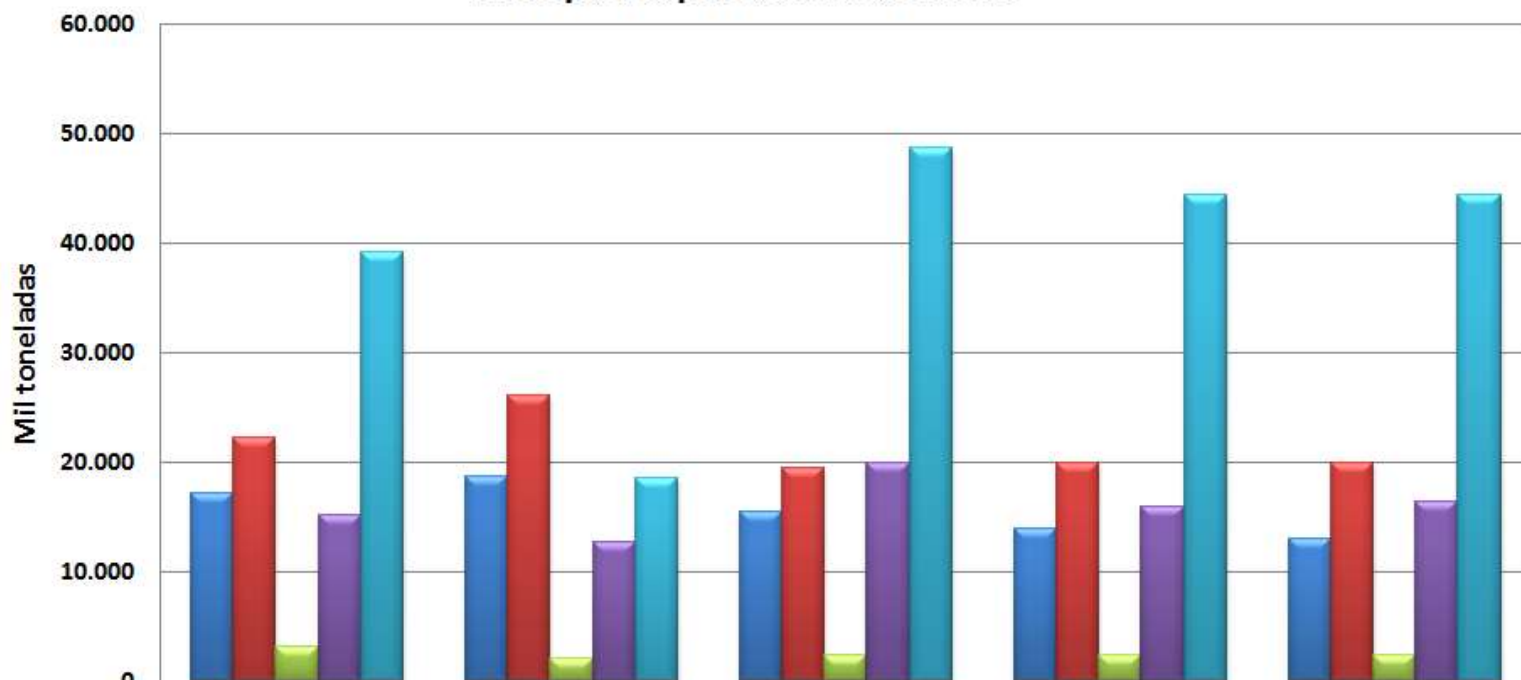


	2011/2012	2012/2013	2013/2014	2014/2015 (Out)	2014/2015 (Nov)
■ Argentina	21.000	27.000	25.000	23.000	23.000
■ China	192.780	205.614	218.490	217.000	214.000
■ União Europeia	68.118	58.866	64.190	71.016	73.054
■ Ucrânia	22.838	20.922	30.900	25.000	27.000
■ Estados Unidos	312.789	273.192	353.715	367.680	365.965
■ Brasil	72.980	81.506	79.906	77.780	78.126

Fonte: Usda, Conab

## Oferta e demanda mundial

Principais exportadores de milho

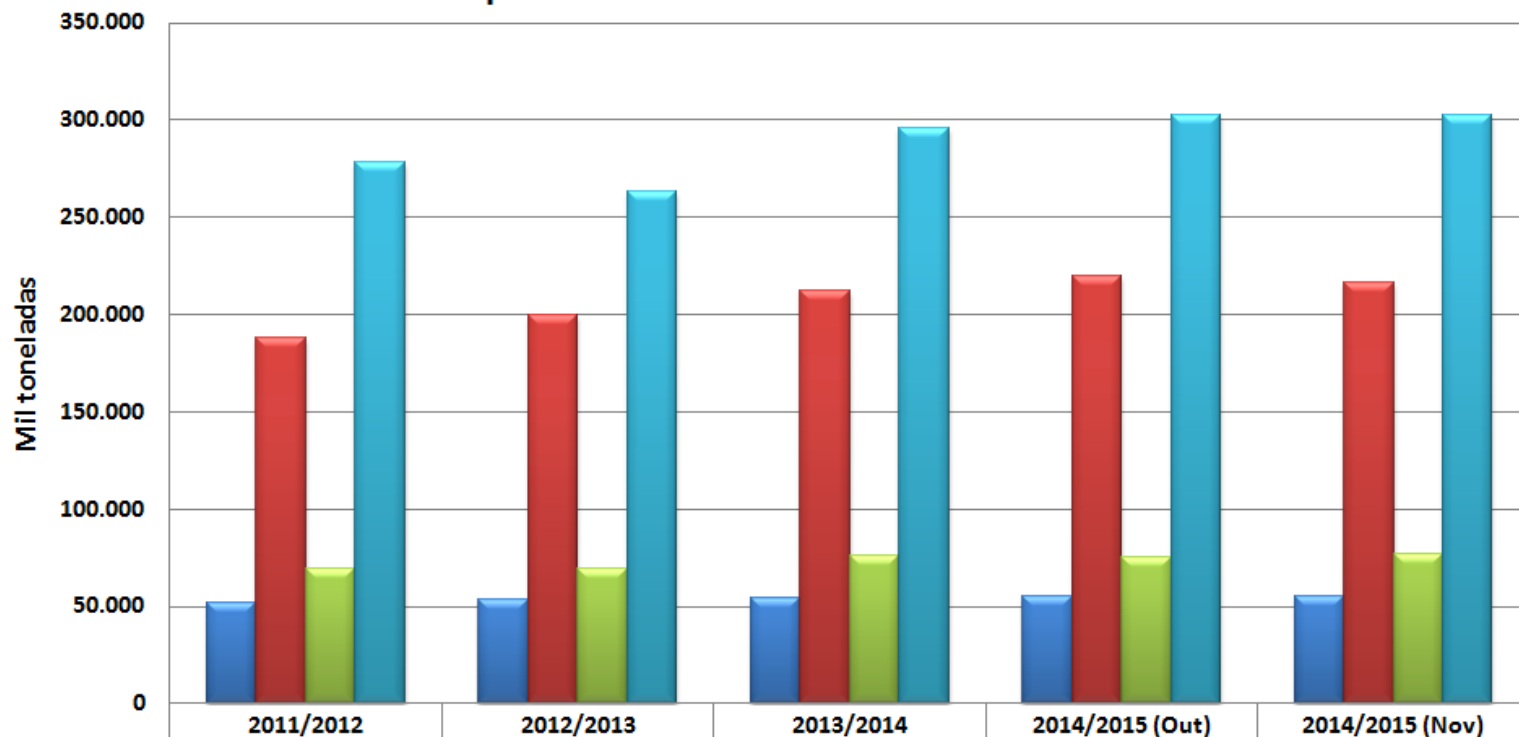


	2011/2012	2012/2013	2013/2014	2014/2015 (Out)	2014/2015 (Nov)
■ Argentina	17.149	18.687	15.500	14.000	13.000
■ Brasil	22.314	26.174	19.500	20.000	20.000
■ União Europeia	3.287	2.193	2.400	2.500	2.500
■ Ucrânia	15.157	12.726	20.000	16.000	16.500
■ Estados Unidos	39.143	18.545	48.703	44.452	44.452

Fonte: Usda, Conab

# Oferta e demanda mundial

## Principais consumidores mundiais de milho

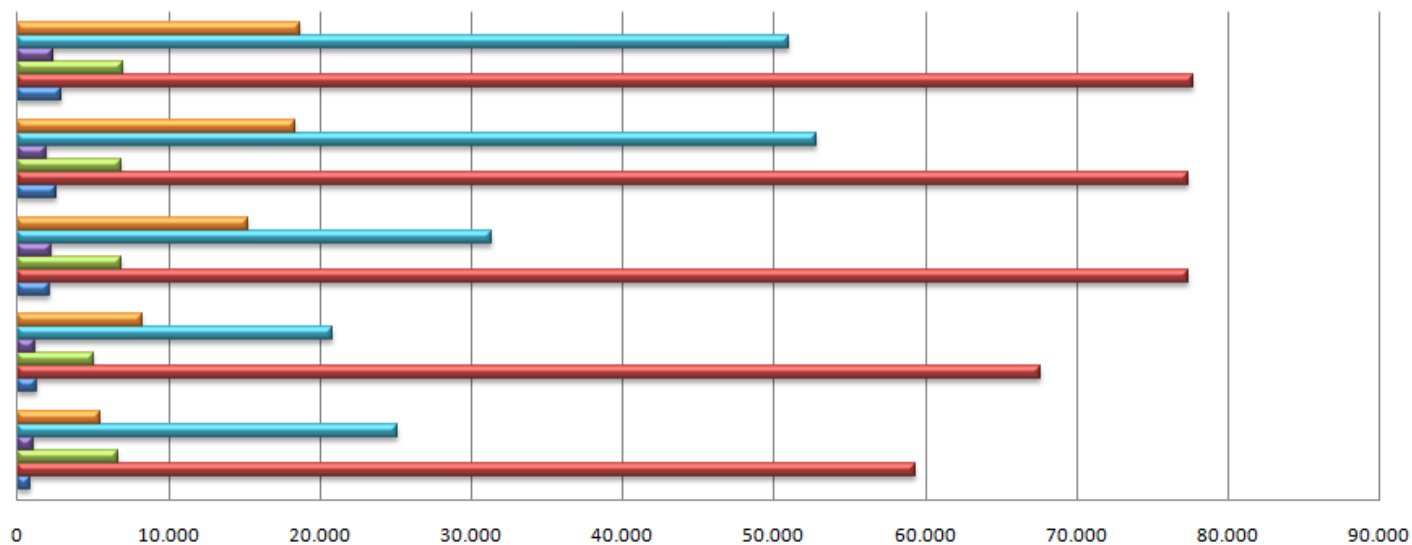


Brasil	51.889	53.498	53.906	55.000	55.000
China	188.000	200.000	212.000	220.000	216.000
União Europeia	69.500	69.600	76.000	75.500	76.500
Estados Unidos	277.914	262.973	295.392	302.401	302.528

Fonte: Usda, Conab

## Oferta e demanda mundial

Estoques finais dos principais produtores mundiais de milho



	2011/2012	2012/2013	2013/2014	2014/2015 (Out)	2014/2015 (Nov)
Brasil	5.514	8.259	15.259	18.338	18.685
Estados Unidos	25.122	20.859	31.388	52.850	51.008
Ucrânia	1.051	1.191	2.241	1.891	2.391
União Europeia	6.666	5.090	6.880	6.896	6.934
China	59.335	67.570	77.315	77.335	77.715
Argentina	899	1.315	2.120	2.635	2.930

Fonte: Usda, Conab

Mil toneladas

## Oferta e demanda mundial

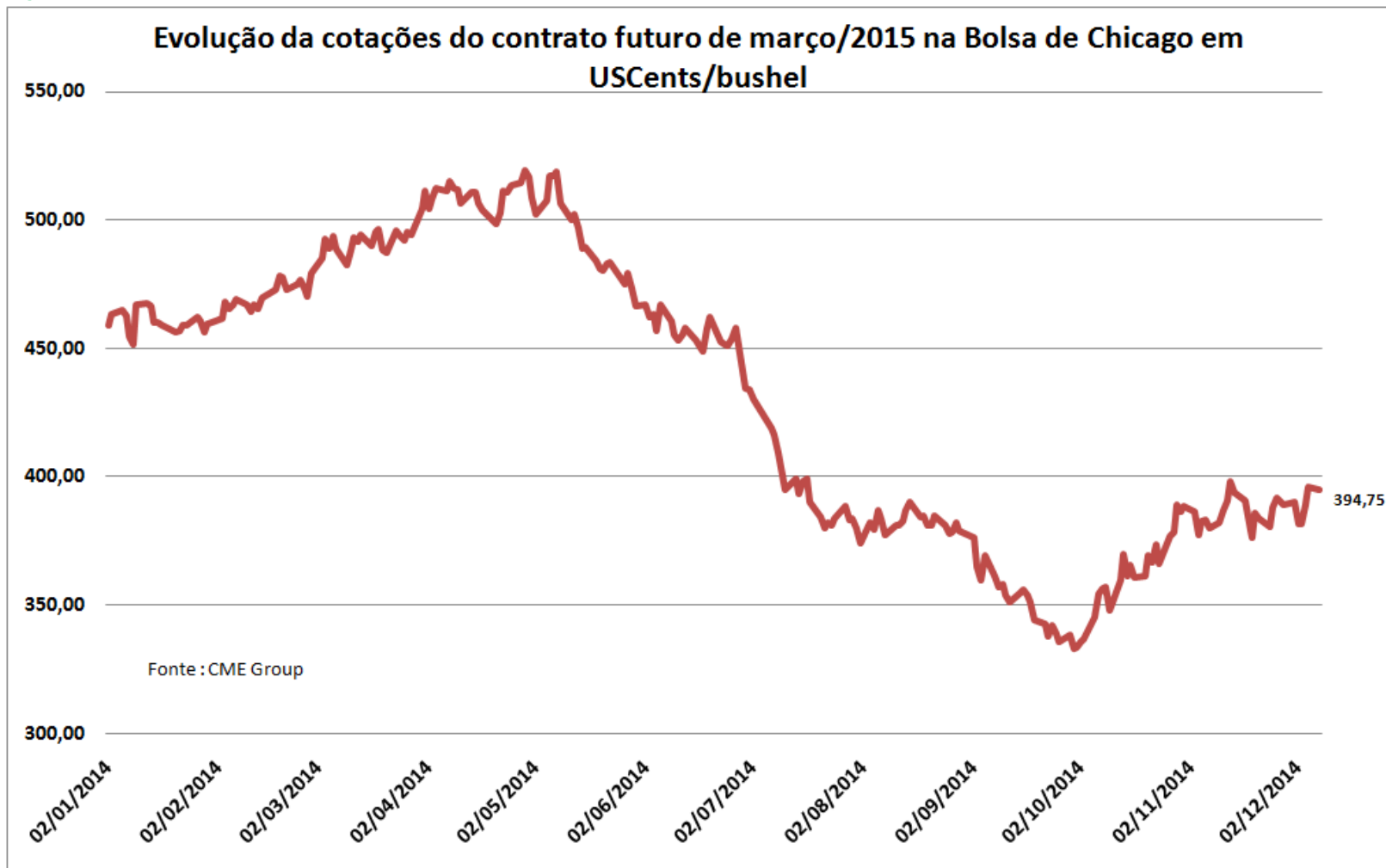
### Principais países importadores de milho (mil ton)

País	2012/2013	2013/2014	2014/2015	Part %
Japão	14.412	15.121	15.400	14,0%
Mexico	5.676	10.954	10.900	9,9%
Coréia do Sul	8.174	10.406	9.600	8,7%
Egito	5.059	8.500	7.500	6,8%
União Européia	11.351	16.000	6.000	5,4%
Irã	3.700	5.500	5.500	5,0%
Colombia	3.264	4.333	4.200	3,8%
Taiwan	4.232	4.400	4.200	3,8%
Argélia	2.867	3.700	3.800	3,4%
Mundo	99.417	122.192	110.295	

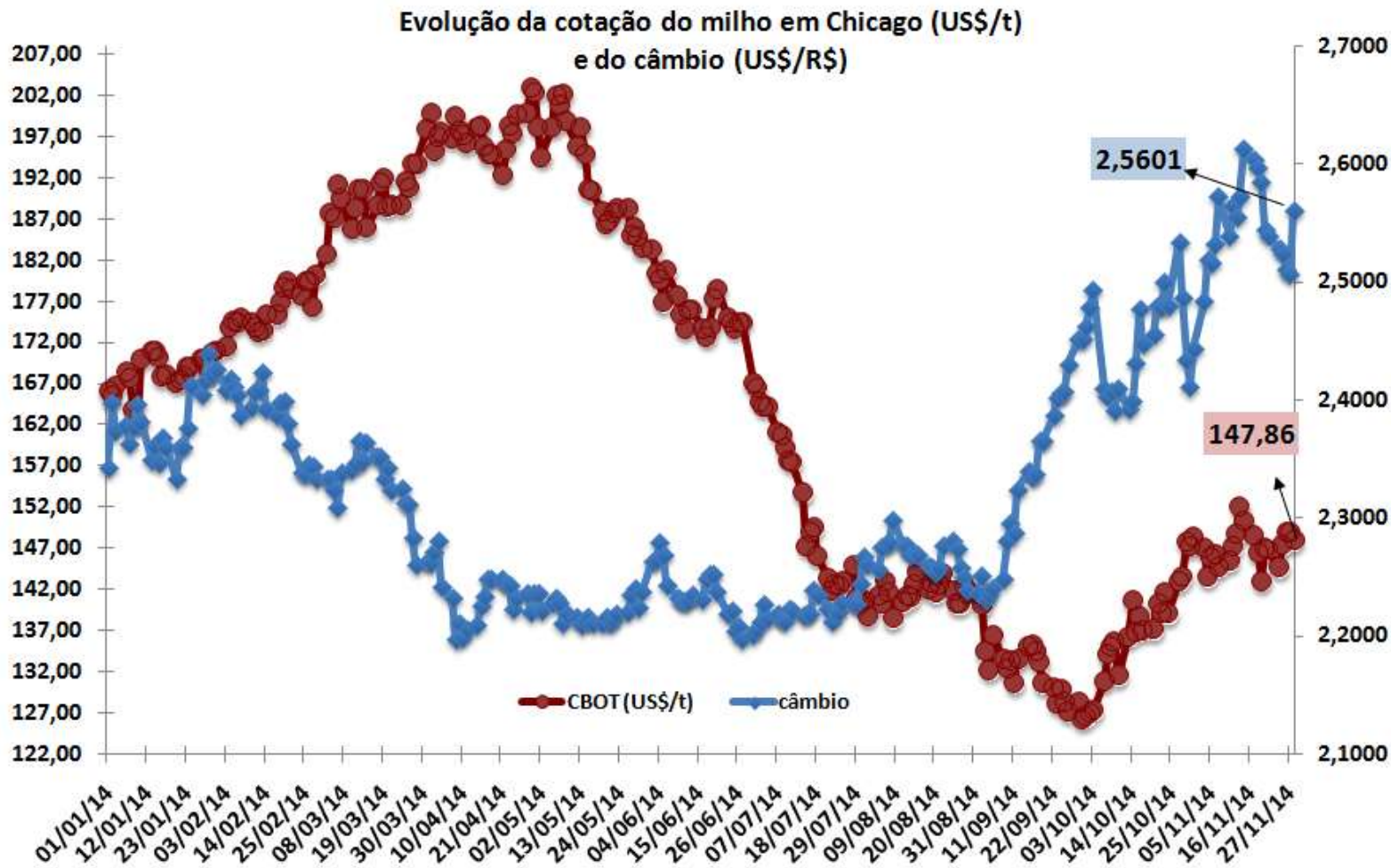
Fonte: Usda



## Preços internacionais



# Preços internacionais



## Quadro de oferta e demanda - Brasil (em mil toneladas)

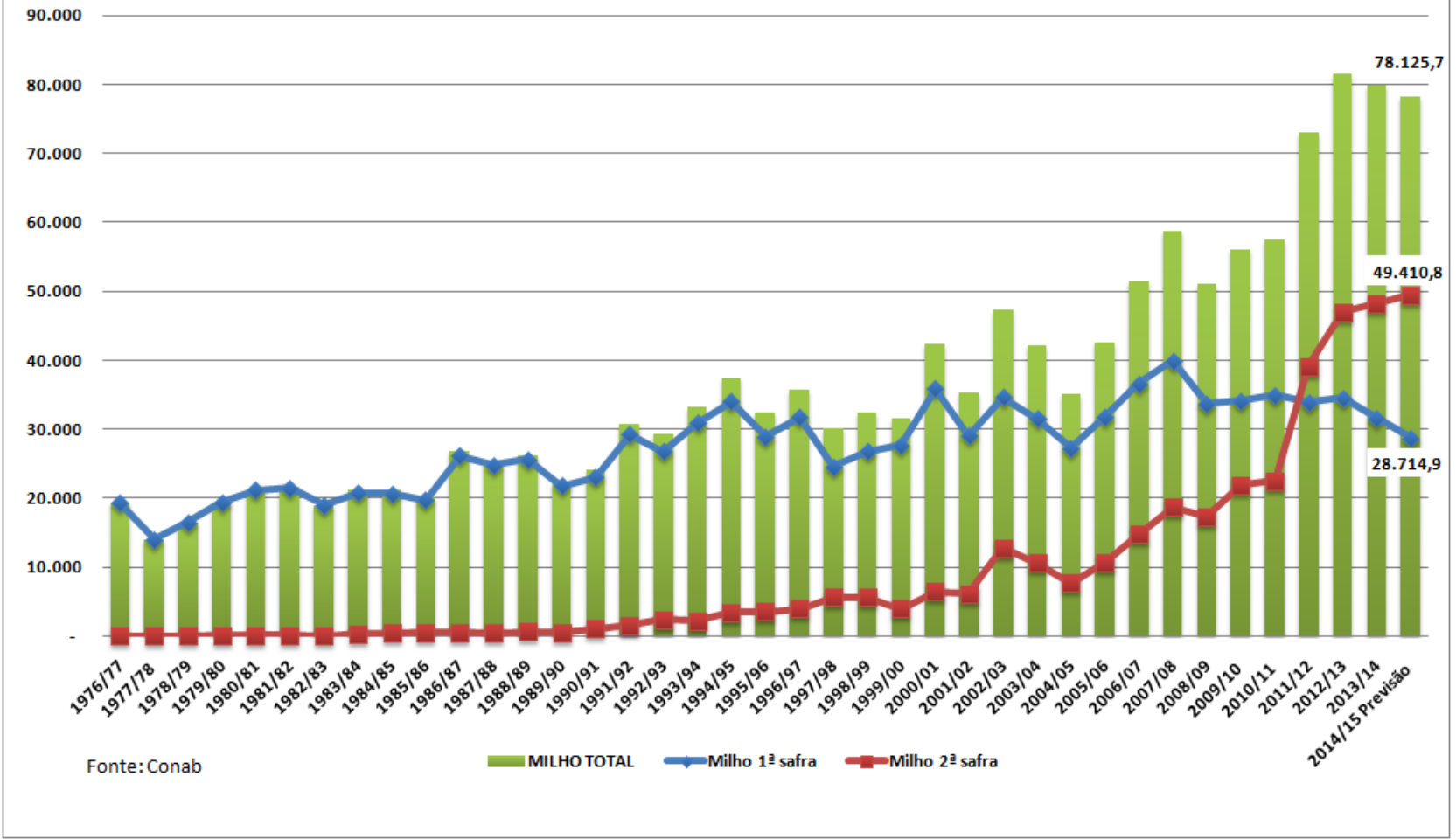
Em 1.000 toneladas

PRODUTO	SAFRA	ESTOQUE INICIAL	PRODUÇÃO	IMPORTAÇÃO	SUPRIMENTO	CONSUMO	EXPORTAÇÃO	ESTOQUE FINAL
MILHO	2010/11	5.589,1	57.406,9	764,4	63.760,4	48.485,5	9.311,9	5.963,0
	2011/12	5.963,0	72.979,5	774,0	79.716,5	51.888,6	22.313,7	5.514,2
	2012/13	5.514,2	81.505,7	911,4	87.931,3	53.498,3	26.174,1	8.259,0
	2013/14	8.259,0	79.905,5	500,0	88.664,5	53.905,6	19.500,0	15.258,9
	2014/15	15.258,9	78.125,7	300,0	93.684,6	55.000,0	20.000,0	18.684,6

Fonte: Conab

# Quadro de oferta e demanda - Brasil

## Evolução da produção brasileira de milho, em mil ton



Fonte: Conab

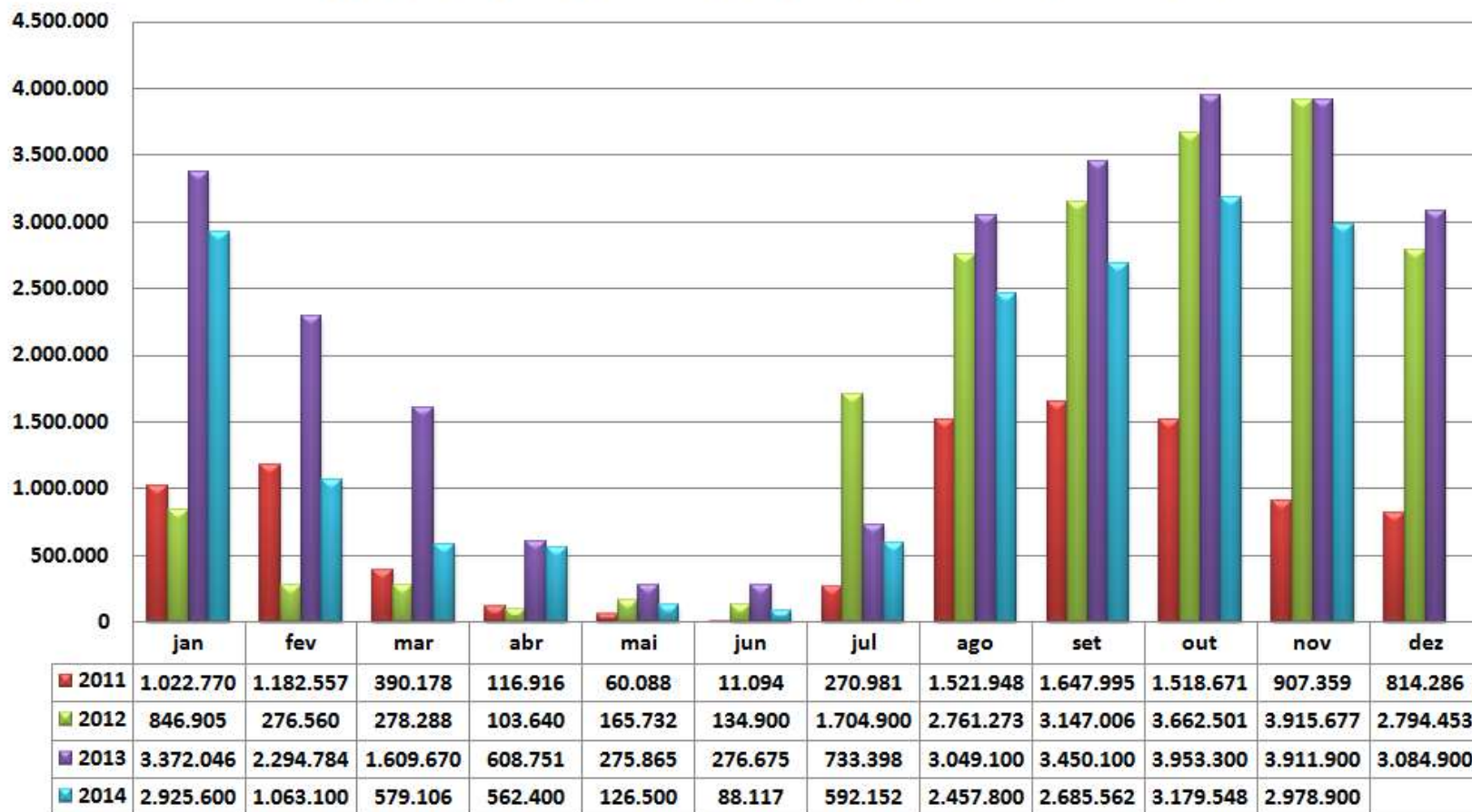
MILHO TOTAL Milho 1ª safra Milho 2ª safra



Ministério da Agricultura, Pecuária e Abastecimento

# Exportações

Exportações brasileiras de milho de Jan/11 a nov/14 (toneladas)

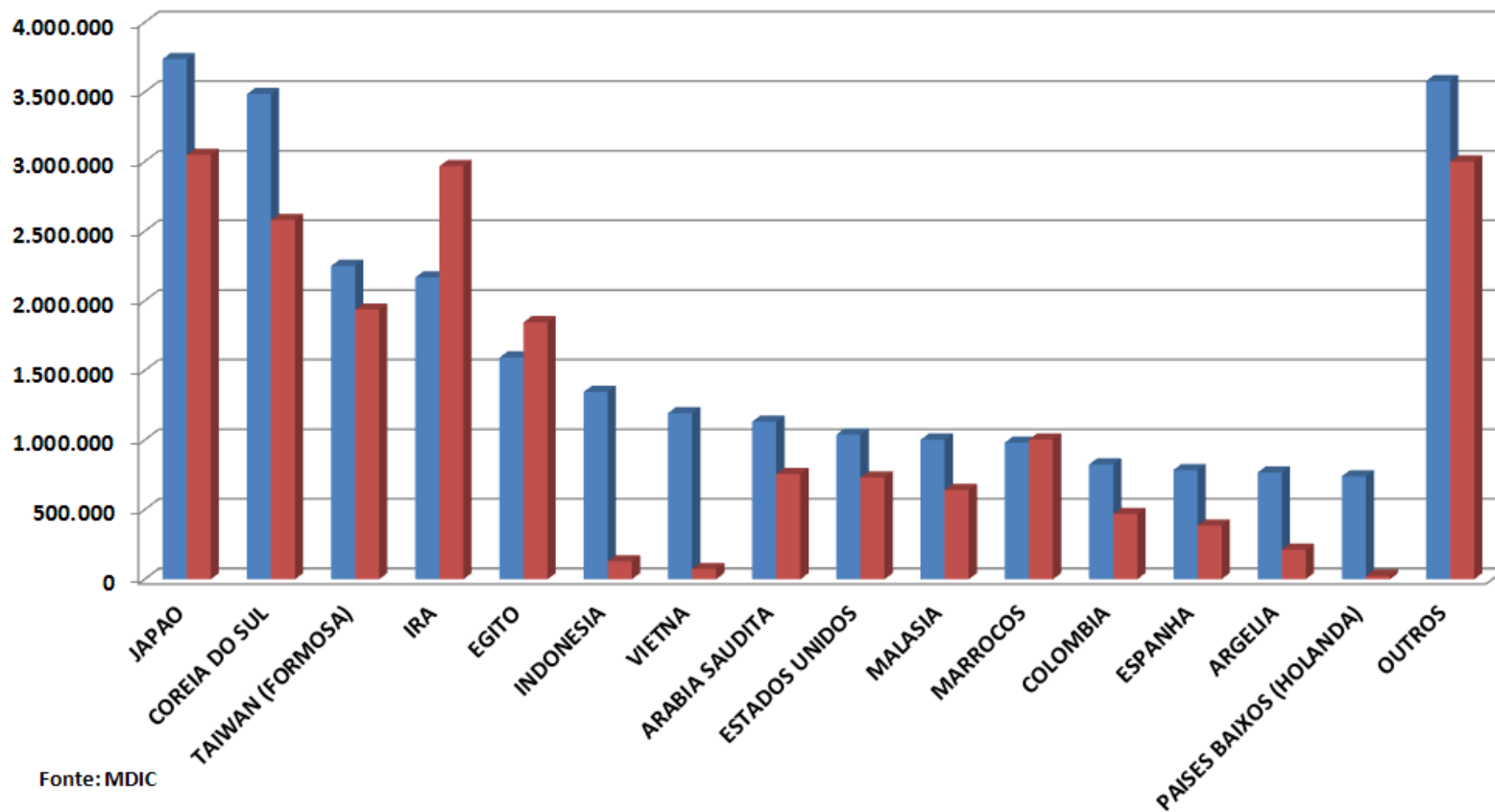


Fonte: SECEX

# Exportações

## Principais países importadores de milho do Brasil (ton)

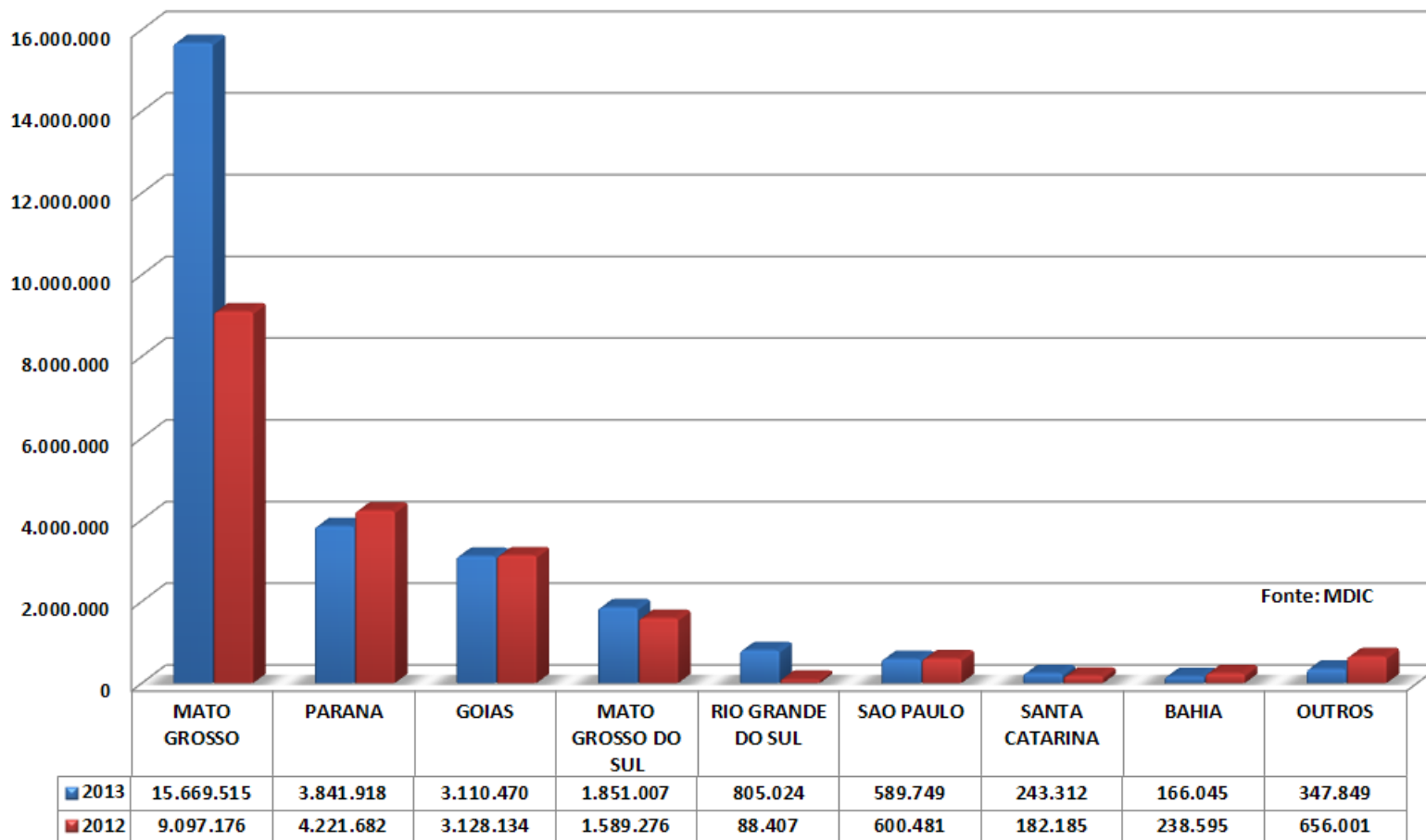
■ 2013 ■ 2012



Fonte: MDIC

# Exportações

## Principais estados exportadores de milho (ton)



# Paridade de exportação e decomposição até a zona de produção

média semanal do dólar

2,5258

## MILHO - PARIDADE DE EXPORTAÇÃO - CHICAGO (PARANAGUÁ E SANTOS)

Discriminação	(US\$/t)	(R\$/t) Pguá	(US\$/t)	(R\$/t) Santos
Chicago ou Rosário	147,52		147,52	
Prêmio FOB Pguá	42,52			
Prêmio FOB Santos			46,45	
Frete				
I - Preço FOB - Paranagua	190,04	480,00		
I - Preço FOB - Santos			193,97	489,93
II - Despesas no Porto	9,61	24,28	9,64	24,34
1 - Despesas Portuárias	8,00	20,21	8,00	20,21
2 - ISS (5% s/ item II. 1)	0,40	1,01	0,40	1,01
3 - Quebra (0,25% s/l)	0,48	1,20	0,48	1,22
4 - Despachante (0,2% s/l)	0,38	0,96	0,39	0,98
5 - Corretagem Câmbio (0,1875% s/l)	0,36	0,90	0,36	0,92
6 - Carta de Credito (1% s/l)		0,00		0,00
III - Custo Desativado s/ Rodas (I-II)	180,43	455,73	184,33	465,59
IV - Custo Desativado s/ Rodas (60kg)	10,83	27,34	11,06	27,94

### Decomposição à Zona de Produção

	São Paulo	Paranaguá/PR
Preço origem	27,94	27,34
ICMS (7%)		
Sub-total	27,94	27,34
INSS (2,3%)	0,74	0,72
Pis/Confins (3,65%)	0,00	0,00
Frete Londrina 487 km		4,00
Frete Lucas do Rio Verde 1943 km	13,00	
Composição Final	14,20	22,62

Fonte: Conab

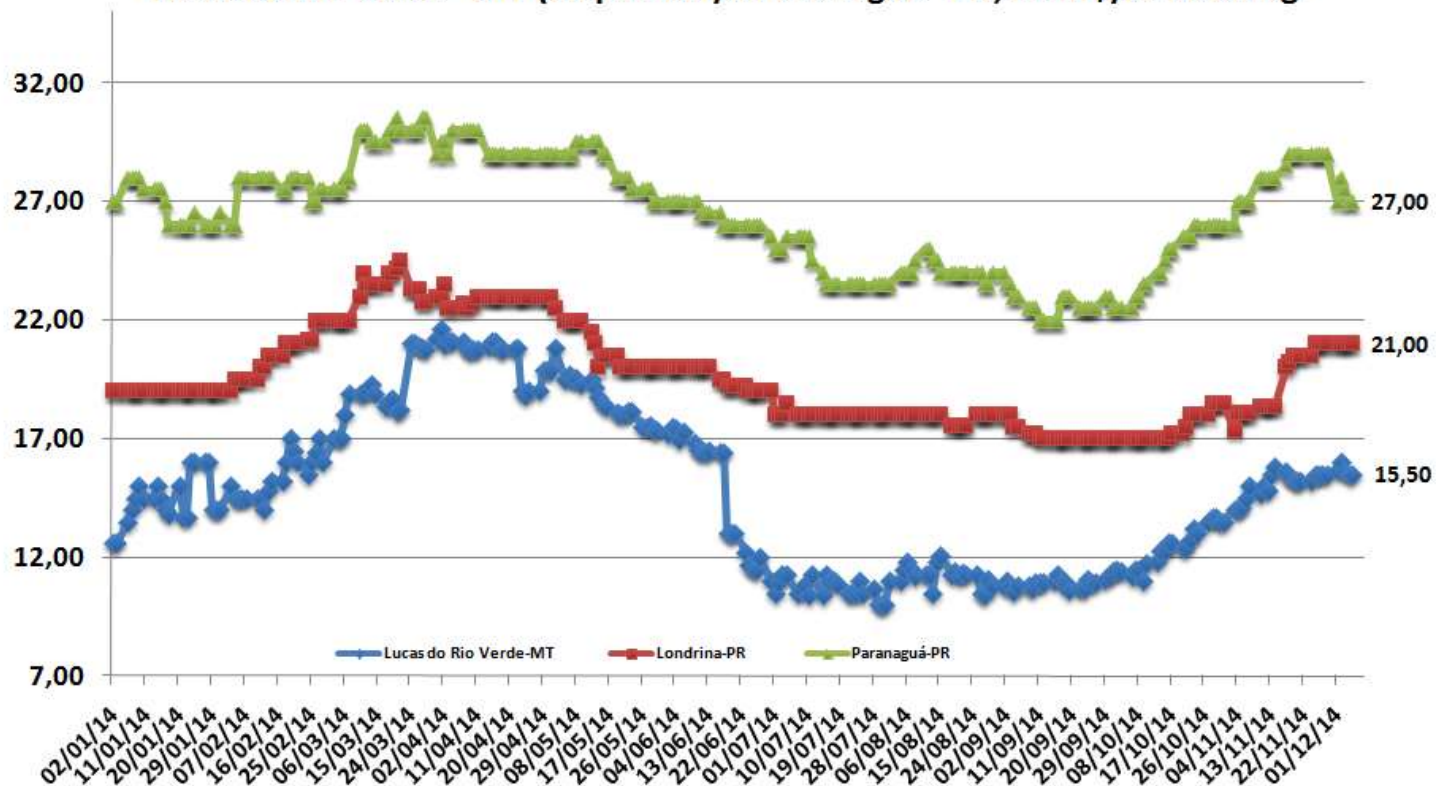


Ministério da  
Agricultura, Pecuária  
e Abastecimento



# Preços Internos

Evolução das cotações de milho no mercado em Londrina - PR (balcão) e Lucas do Rio Verde - MT (disponível) x Paranaguá - PR, em R\$/sc de 60 kg



Fonte: Conab

# SOJA

**Quadro oferta e demanda mundial**  
**Produção Soia Mundo**  
**milhões toneladas**

País/Safra	2010/11	2011/12	2012/13	2013/2014	2014/2015 novembro
Estados Unidos	90,66	84,29	82,79	91,39	107,73
Brasil	75,30	66,50	82,00	86,70	94,00
Argentina	49,00	40,10	49,30	54,00	55,00
China	15,08	14,49	13,05	12,20	11,80
Índia	9,80	11,00	11,50	11,00	11,00
Paraguai	7,13	4,04	8,20	8,10	8,20
Canadá	4,45	4,47	5,09	5,20	5,90
Outros	12,53	14,91	16,13	16,43	18,43
<b>Total</b>	<b>263,95</b>	<b>239,79</b>	<b>268,06</b>	<b>285,01</b>	<b>312,06</b>

Fonte: Usda - junho/14

**Quadro oferta e demanda mundial**  
**Importação Soia Mundo**  
**milhões toneladas**

	2010/11	2011/12	2012/13	2013/2014	2014/2015 novembro
China	52,34	59,23	59,87	70,36	74,00
Europa	12,47	12,07	12,54	12,95	12,75
Mexico	3,50	3,61	3,41	3,70	3,95
Japão	2,92	2,76	2,83	2,89	2,90
Taiwan	2,45	2,29	2,29	2,35	2,30
Indonesia	1,90	1,92	1,80	2,05	2,20
Tailândia	2,14	1,91	1,87	1,80	2,00
Egito	1,64	1,65	1,73	1,67	1,87
Vietinã	932,00	1,29	1,29	1,35	1,60
Turquia	1,35	1,06	1,25	1,61	1,50
outros	7,12	5,67	7,03	9,55	7,65
<b>Total</b>	<b>88,76</b>	<b>93,44</b>	<b>95,89</b>	<b>110,29</b>	<b>112,72</b>

Fonte: Usda - junho/14

**Quadro oferta e demanda mundial**  
**Exportação Soia Mundo**  
**milhões toneladas**

	2010/11	2011/12	2012/13	2013/2014	2014/2015 novembro
Estados Unidos	40,96	37,16	35,85	44,82	46,81
Brasil	29,95	36,26	41,90	46,83	46,70
Argentina	9,21	7,37	7,74	7,84	8,20
Paraguai	5,23	3,57	5,52	4,30	4,32
Canada	2,94	2,93	3,47	3,47	3,60
outros	3,42	4,87	6,06	5,47	5,91
<b>Total</b>	<b>91,70</b>	<b>92,16</b>	<b>100,54</b>	<b>112,73</b>	<b>115,54</b>

Fonte: Usda - junho/14

**Quadro oferta e demanda mundial  
Esmacamento Soia Mundo  
milhões toneladas**

	2010/11	2011/12	2012/13	2013/2014	2014/2015 novembro
<b>China</b>	55,00	60,97	64,95	68,85	74,50
<b>Estados Unidos</b>	44,85	46,35	45,97	47,19	48,44
<b>Argentina</b>	37,61	35,89	33,61	36,18	38,05
<b>Brasil</b>	36,33	38,08	35,24	36,00	37,60
<b>Europa</b>	12,36	12,25	12,74	12,80	12,80
<b>India</b>	9,40	9,60	9,80	8,60	9,00
<b>Mexico</b>	3,63	3,68	3,65	3,90	4,20
<b>outros</b>	22,22	21,31	23,31	25,57	23,85
<b>Total</b>	221,39	228,11	229,26	239,09	248,45

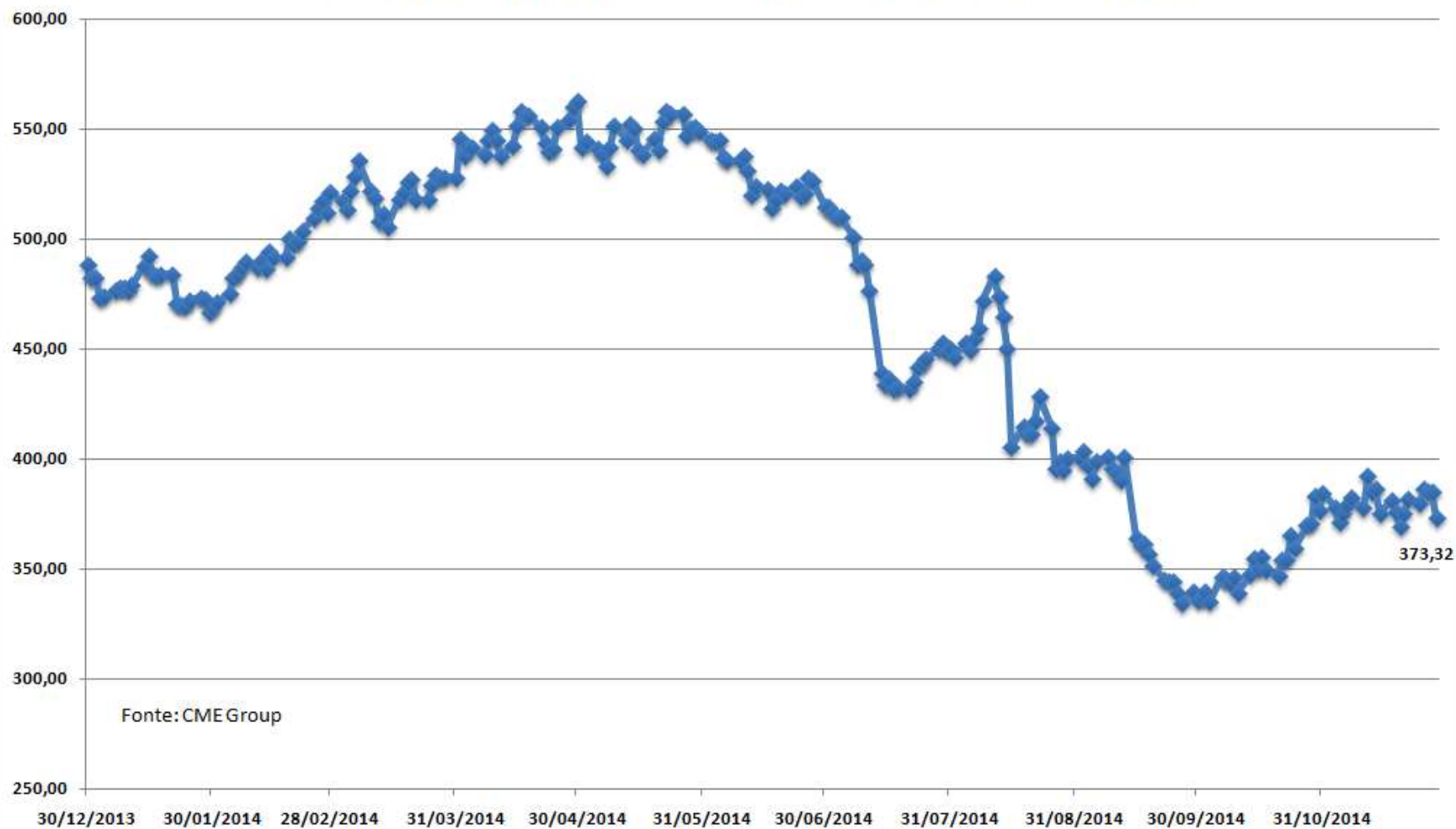
Fonte: Usda - junho/14

**Quadro oferta e demanda mundial  
Estoque Final Soia Mundo  
milhões toneladas**

País/Safra	2010/11	2011/12	2012/13	2013/2014	2014/2015 novembro
Argentina	21,40	16,30	21,81	29,00	34,65
Brasil	23,64	13,02	15,33	16,80	23,95
China	14,54	15,91	12,38	14,43	14,03
Estados Unidos	5,85	4,61	3,83	2,50	12,25
União Europeia	536,00	537,00	278,00	667,00	1,09
outros	4,27	3,02	2,66	3,46	4,30
<b>Total</b>	<b>70,23</b>	<b>53,40</b>	<b>56,28</b>	<b>66,85</b>	<b>90,28</b>

Fonte: Usda - junho/14

## Evolução dos preços de soja em grãos na CBOT (US\$/t) 1ª entrega





## OFERTA & DEMANDA BRASIL(1)

Em mil toneladas

### SOJA EM GRÃOS:

Descrição/Safra	2012/13	2013/14 (*)	2014/15 (*)
Estoque Inicial	443,9	910,3	1.419,3
<b>Produção</b>	<b>81.499,4</b>	<b>86.120,8</b>	<b>90.543,5</b>
Importação	282,8	889,0	250,0
Suprimento	82.226,1	87.920,1	92.212,8
Esmagamento	35.400,0	36.800,0	39.000,0
Semente e outros	3.124,0	3.135,8	3.200,0
<b>Consumo total</b>	<b>38.524,0</b>	<b>39.935,8</b>	<b>42.200,0</b>
<b>Exportação</b>	<b>42.791,9</b>	<b>46.565,0</b>	<b>48.000,0</b>
Estoque Final	910,3	1.419,3	2.012,8

Fonte: CONAB, SECEX, SINDIRAÇÕES e ABIOVE

## FARELO DE SOJA:

Descrição/Safra	2012/13	2013/14 (*)	2014/15 (*)
Estoque Inicial	950,4	878,8	1.536,4
<b>Produção</b>	<b>27.258,0</b>	<b>28.336,0</b>	<b>30.030,0</b>
Importação	3,9	1,0	1,0
Suprimento	28.212,3	29.215,8	31.567,4
Consumo Interno	14.000,0	14.100,0	14.800,0
<b>Exportação</b>	<b>13.333,5</b>	<b>13.579,4</b>	<b>14.000,0</b>
Estoque Final	878,8	1.536,4	2.767,4

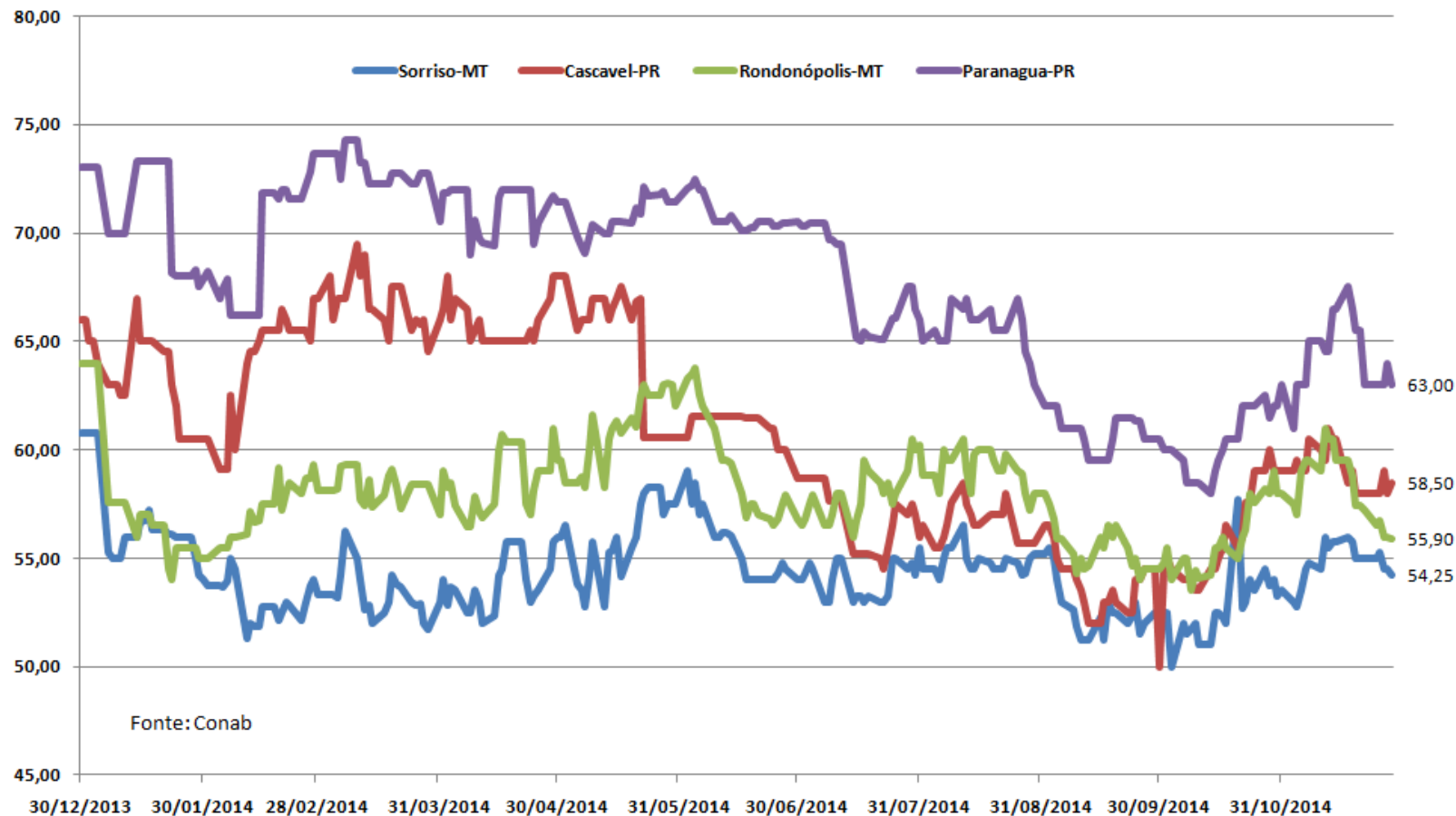
Fonte: CONAB, SECEX, SINDIRAÇÕES e ABIOVE

## ÓLEO DE SOJA (Bruto e Refinado):

Descrição/Safra	2012/13	2013/14 (*)	2014/15 (*)
Estoque Inicial	198,9	244,4	547,9
<b>Produção</b>	<b>6.903,0</b>	<b>7.176,0</b>	<b>7.605,0</b>
Importação	5,0	1,0	1,0
Suprimento	7.106,9	7.421,4	8.153,9
Consumo Interno	5.500,0	5.500,0	6.500,0
<b>Exportação</b>	<b>1.362,5</b>	<b>1.373,5</b>	<b>1.350,0</b>
Estoque Final	244,4	547,9	303,9

Fonte: CONAB, SECEX, SINDIRAÇÕES e ABIOVE

## Preços diários de soja em grãos, em R\$/60Kg



**MUITO OBRIGADO**

**Thomé Luiz Freire Guth**  
**Analista de mercado**  
**[thome.guth@conab.gov.br](mailto:thome.guth@conab.gov.br)**  
**+55(61)3312.6295**



Ministério da  
**Agricultura, Pecuária  
e Abastecimento**