



Conjuntura do mercado de leite e derivados

Glauco Rodrigues Carvalho
Embrapa Gado de Leite
07 de abril, 2026

Mercado de Leite



Mercado internacional



Custos de produção e insumos



Oferta e balança comercial



Preços e margens

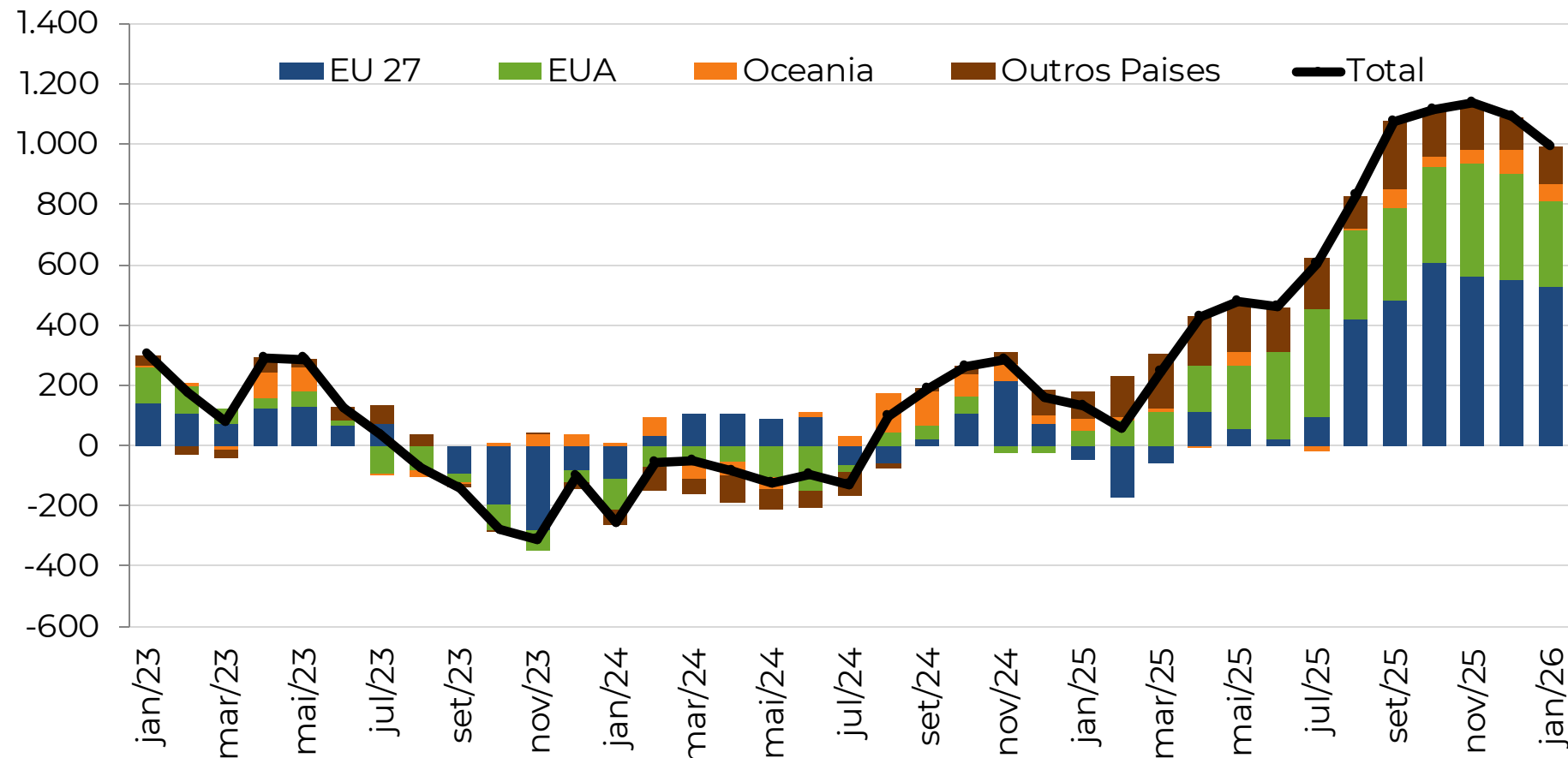


Cenário econômico





Leite no mundo | evolução da produção (milhões de litros)



Produção global continua em expansão, mas ritmo desacelera

Em janeiro/26 houve expansão de 3,9% sobre jan/25

*Outros Países: Soma de Argentina, Chile, Bielorrússia, Uruguai

Fonte: CLAL/CILeite-Embrapa



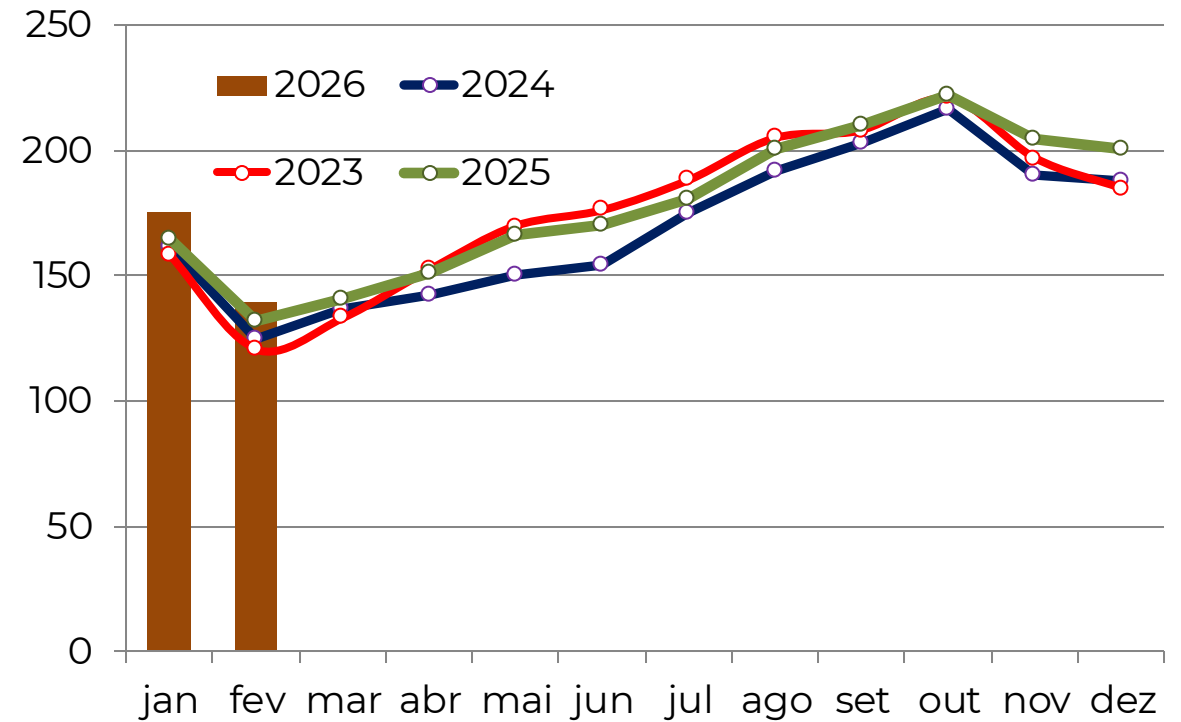
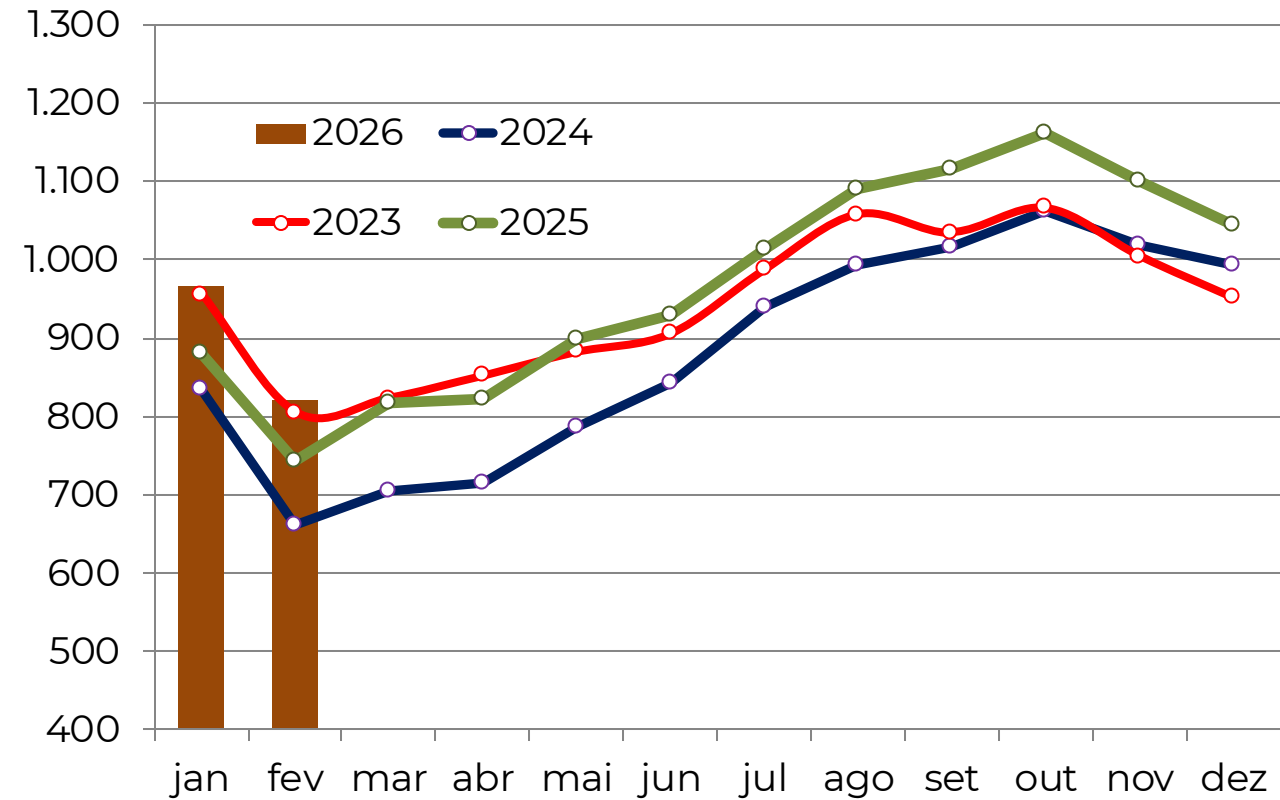
Argentina e Uruguai | evolução da produção (MM litros)

2026/2025:
+10,1%

Argentina

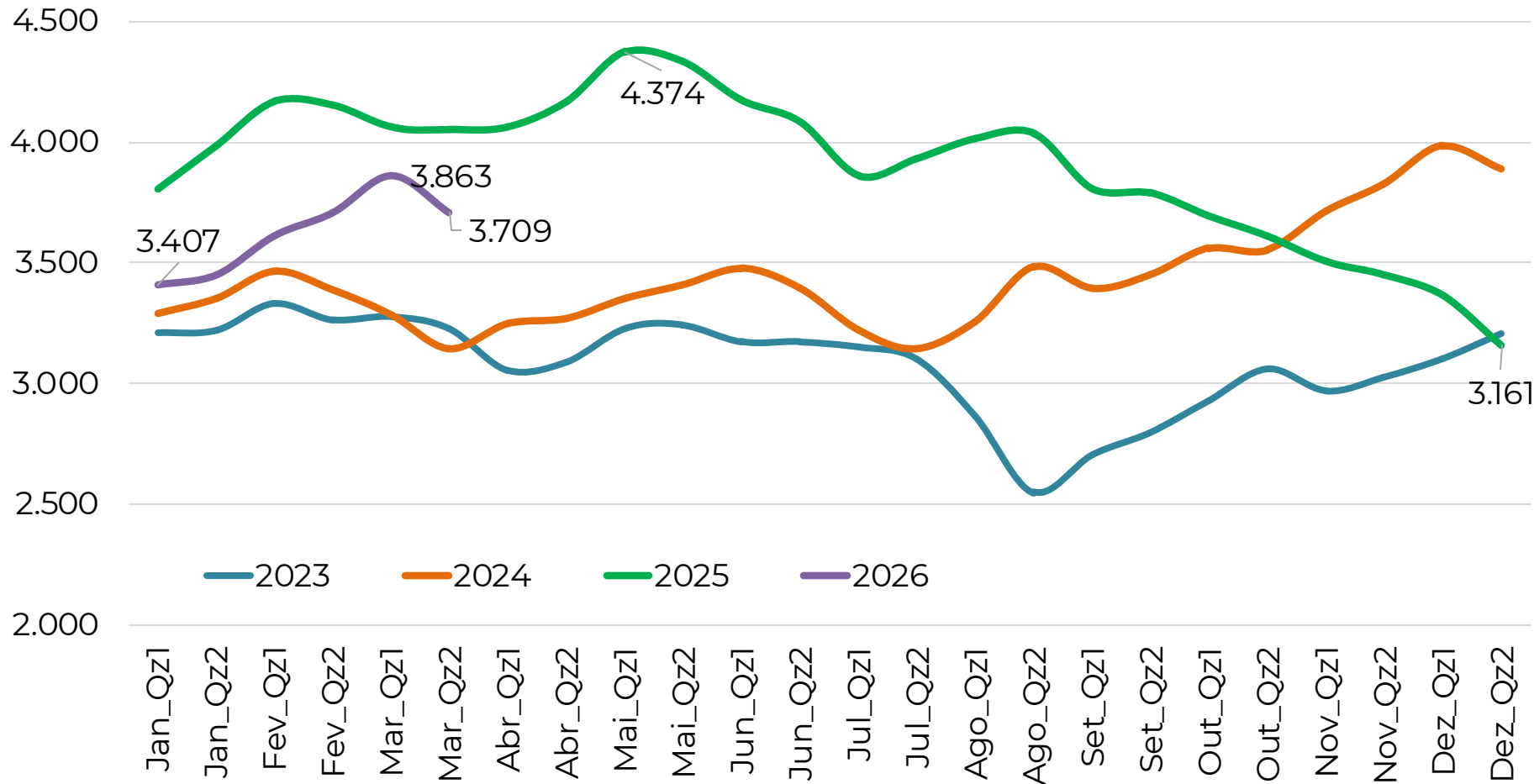
2026/2025:
+6,3%

Uruguai





Preços Internacionais | LPI (US\$/Ton)



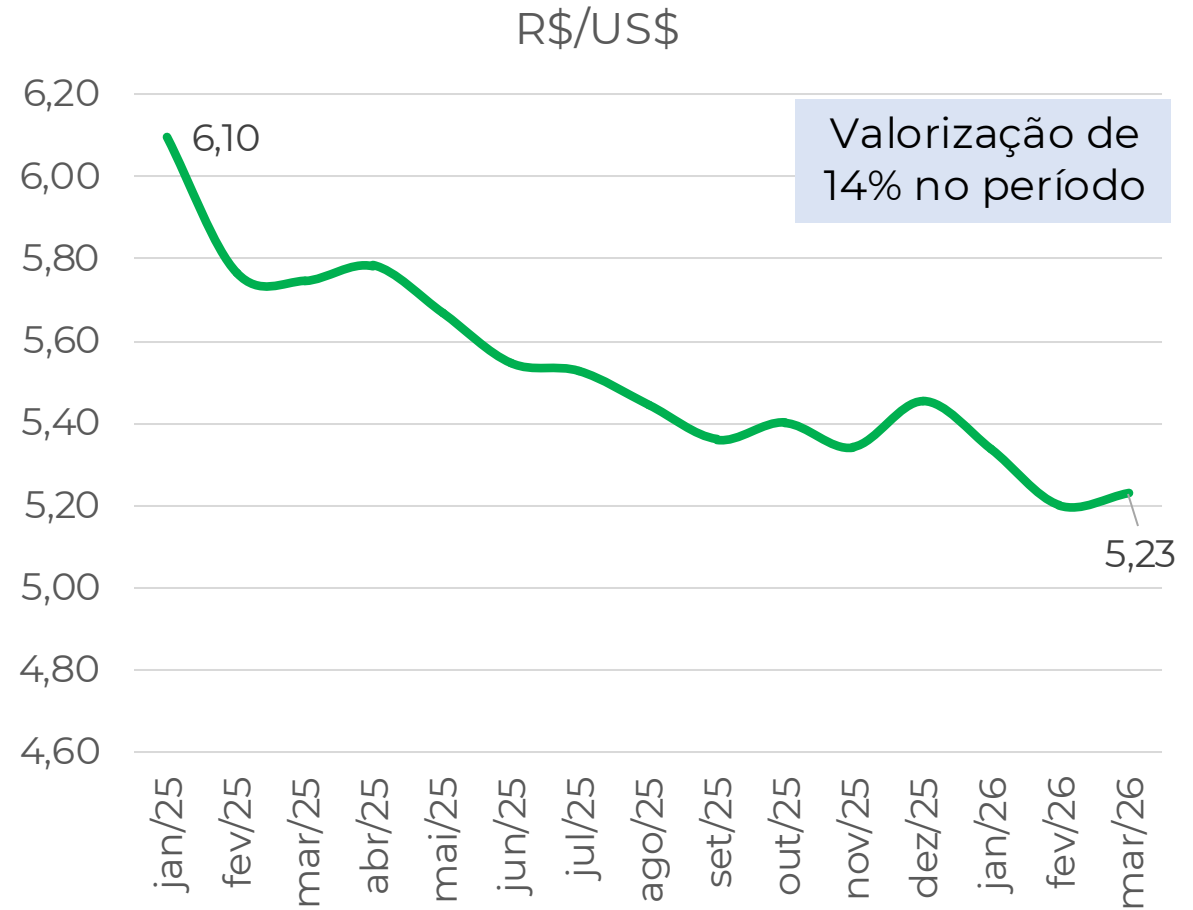
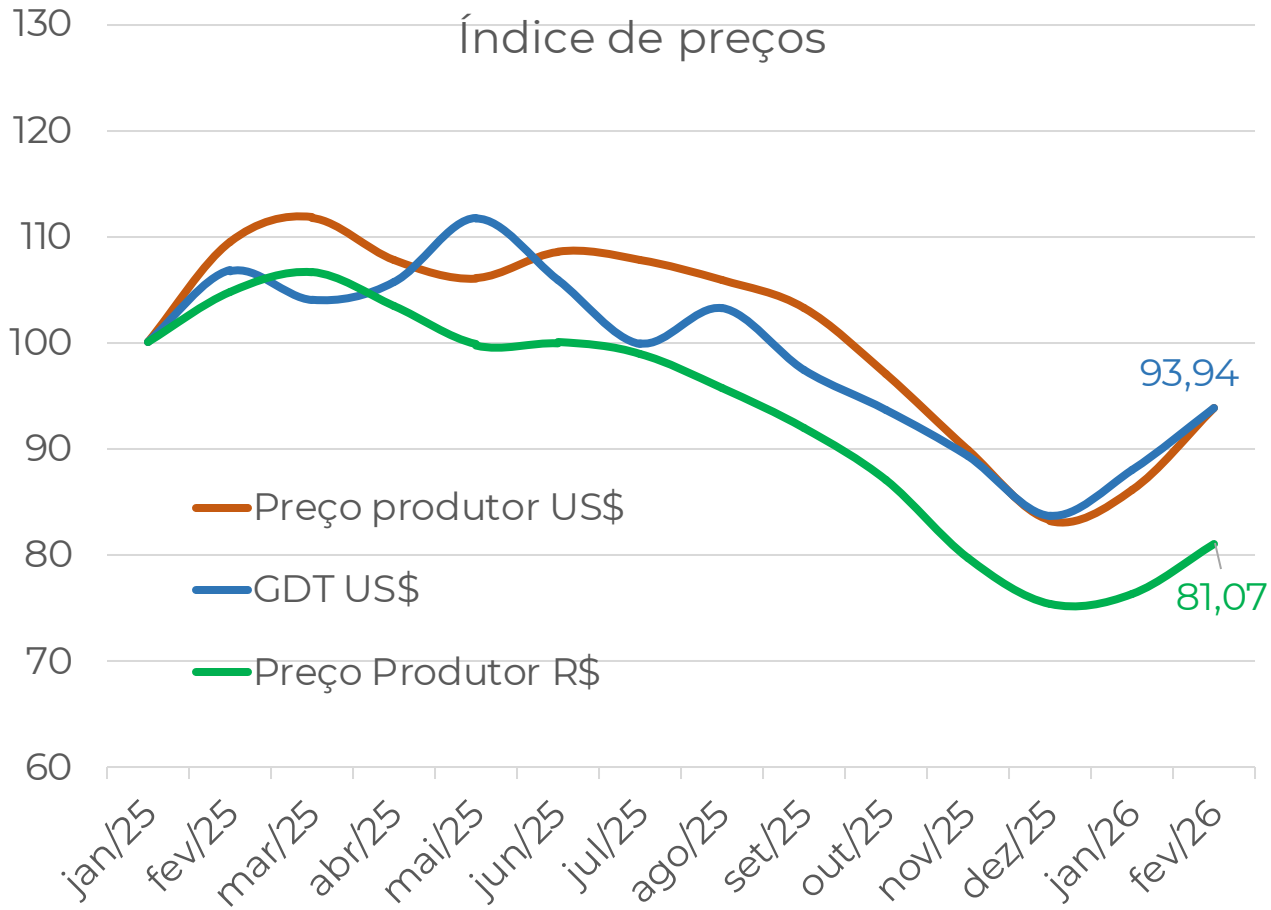
Preços internacionais com pequena recuperação, mas abaixo do início do ano passado

Mar-26/mar-25: - 6,67%
Jan-mar 26/25: - 10,23%

Fonte: GDT/CILeite-Embrapa

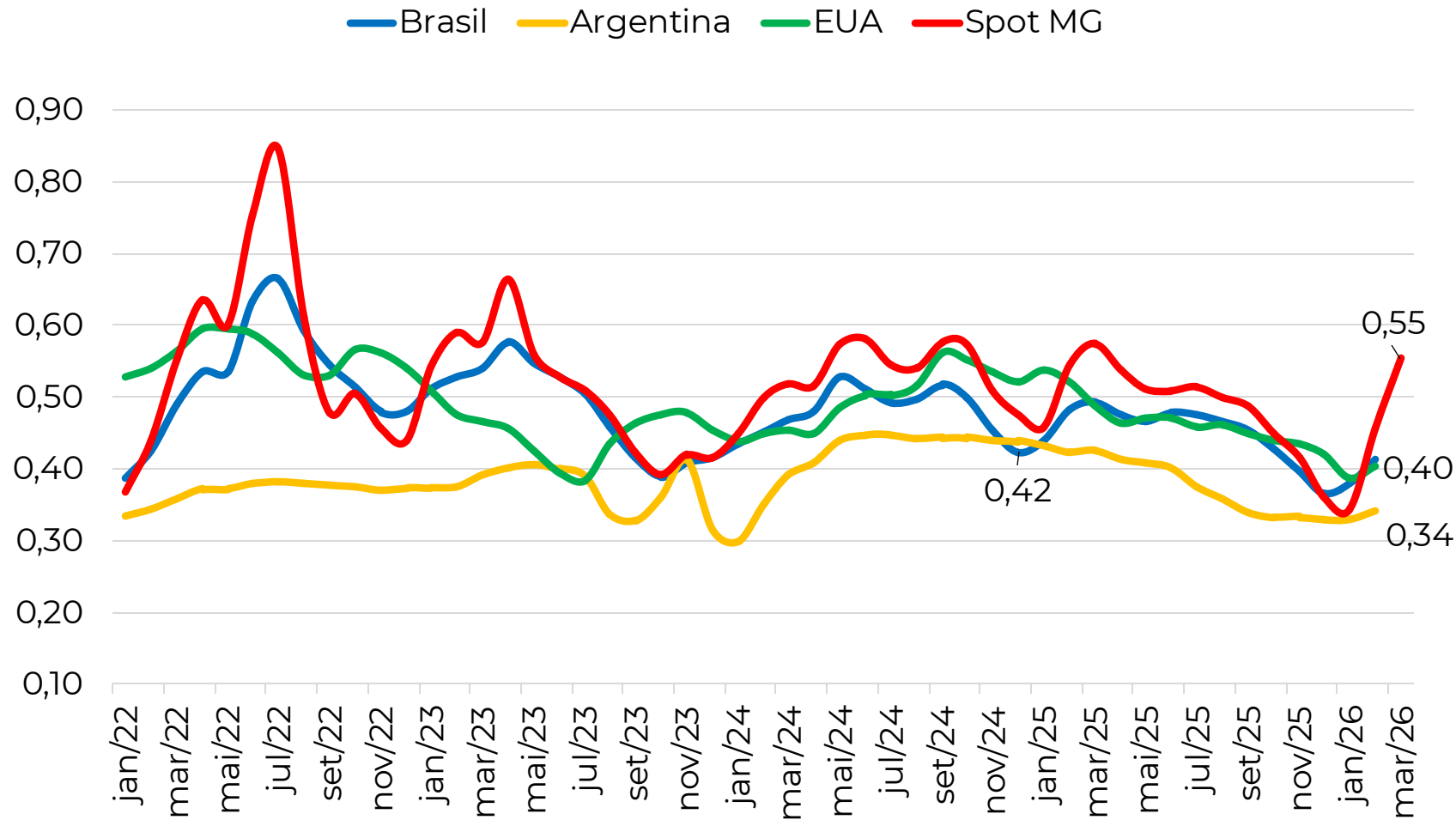


Preços LPI GDT e BR produtor | efeito câmbio (R\$/dólar)





Preços ao produtor | comparação internacional (US\$/l)



Preços internacionais com pequena recuperação, mas abaixo do início do ano passado

Brasil: queda de preços de R\$0,64/L em relação a fevereiro de 2025. Em dólar, preços equivalentes, mostrando o efeito do câmbio sobre a competitividade



Conflito EUA-Irã | impacto em várias frentes

Oil rises as supply disruption persists and Iran denies US talks

By Nicole Jao

March 23, 2026 9:47 PM GMT-3 · Updated 1 hour ago



AGRO

Conflito com Irã afeta principal centro global de fornecimento de fertilizantes

Golfo abriga grandes fábricas de fertilizantes e o Estreito de Ormuz é vital para o comércio global de nutrientes, representando um terço desse mercado; interrupções no fornecimento podem aumentar os preços e impactar a segurança alimentar global



Frete marítimo sobe com guerra no Oriente Médio e pressiona custos do agro

Rotas comerciais, especialmente as que ligam a Ásia, já registram elevação de preços e inclusão de prêmios de risco logístico

Glauco R. Carvalho – 07 de abril, 2026

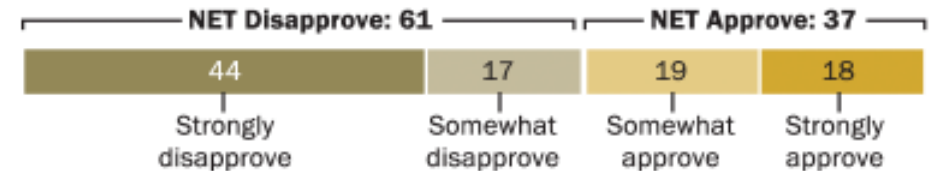
AGRO

Guerra no Oriente Médio encarece diesel e afeta escoamento de soja no Brasil

Incerteza sobre custos de frete leva tradings a pausar negócios em meio à volatilidade do diesel, segundo analistas e corretores que falaram à Bloomberg News

About 6 in 10 disapprove of Trump's handling of Iran conflict; as many say decision to use force was wrong

% who ___ of how Donald Trump is handling the U.S. military action against Iran



% who say the U.S. made the ___ decision in using military force in Iran





Guerra Israel x Irã | Estreito de Ormuz

Em 1º discurso, novo líder iraniano diz que manterá bloqueio de Hormuz A35

Fonte: Folha SP (13/03/26)

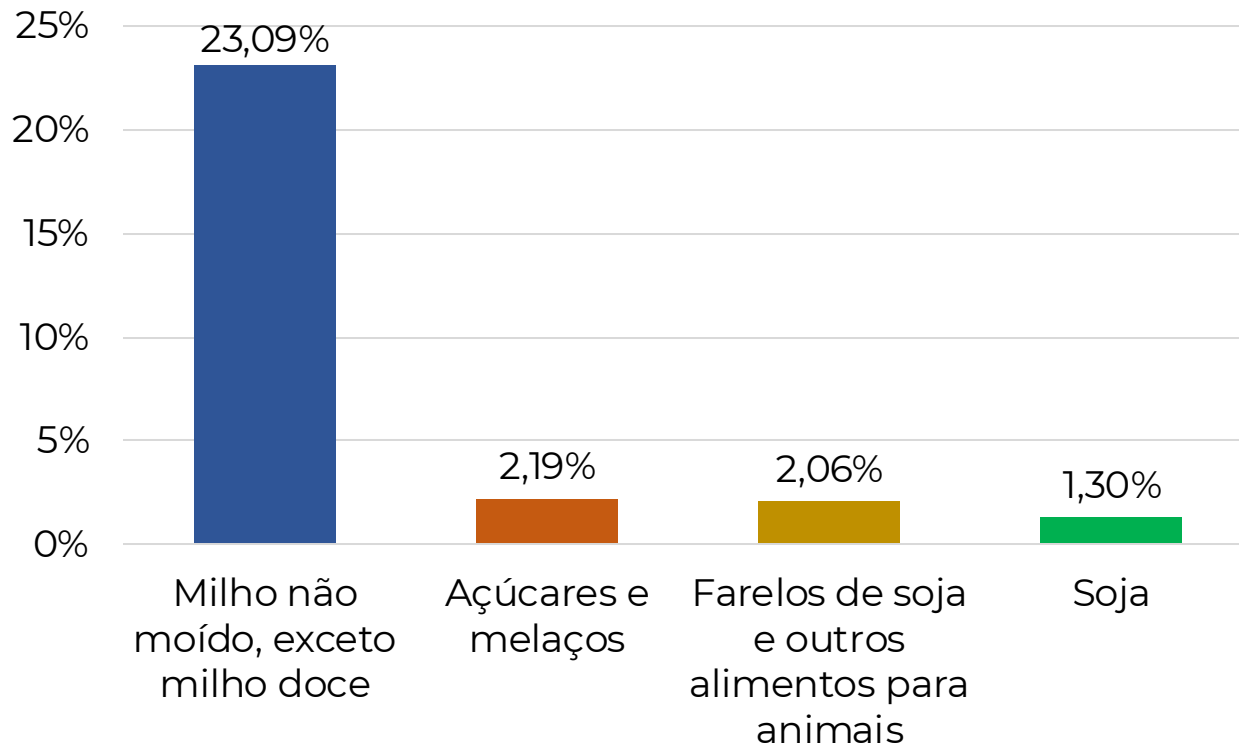
20% do fluxo do petróleo comercializado no mundo passa pelo Estreito de Ormuz.

O Irã é o 7º maior produtor de petróleo no mundo.

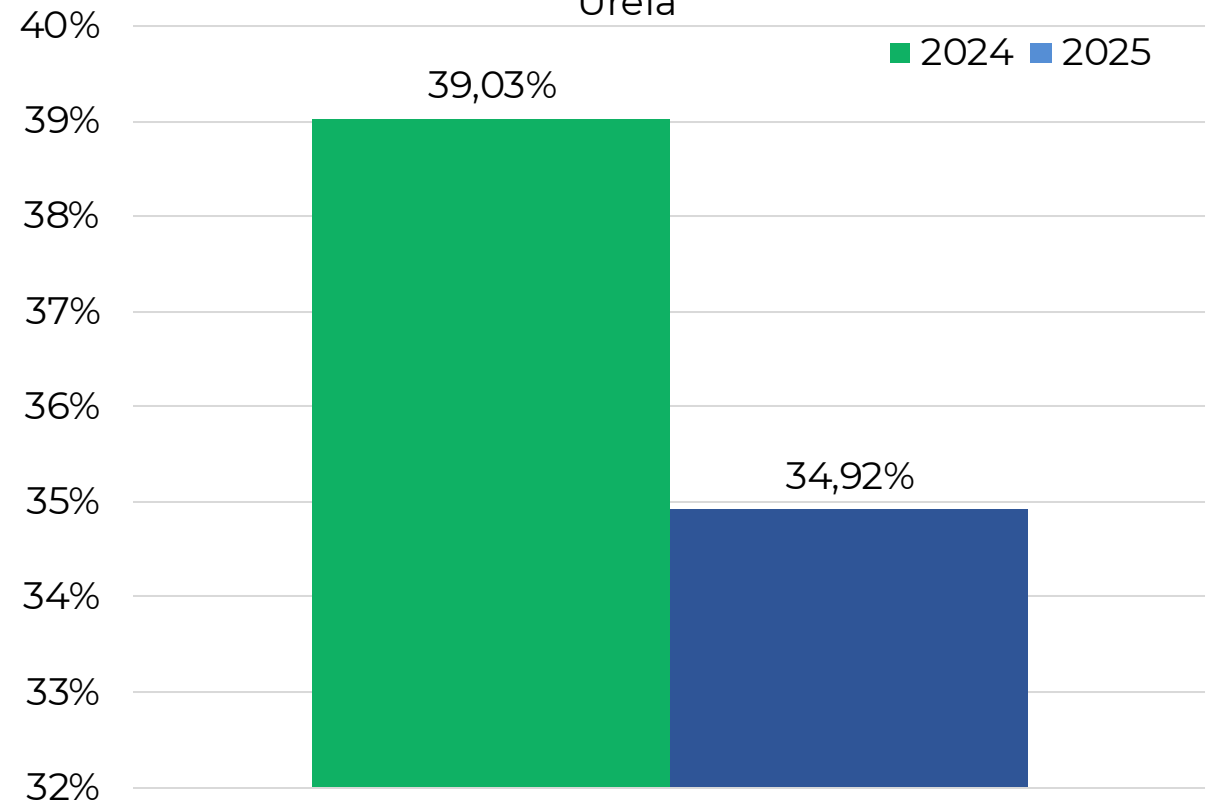


Comércio Brasil - Irã | Impactos da guerra

Participação do Irã nas Exportações (2025)

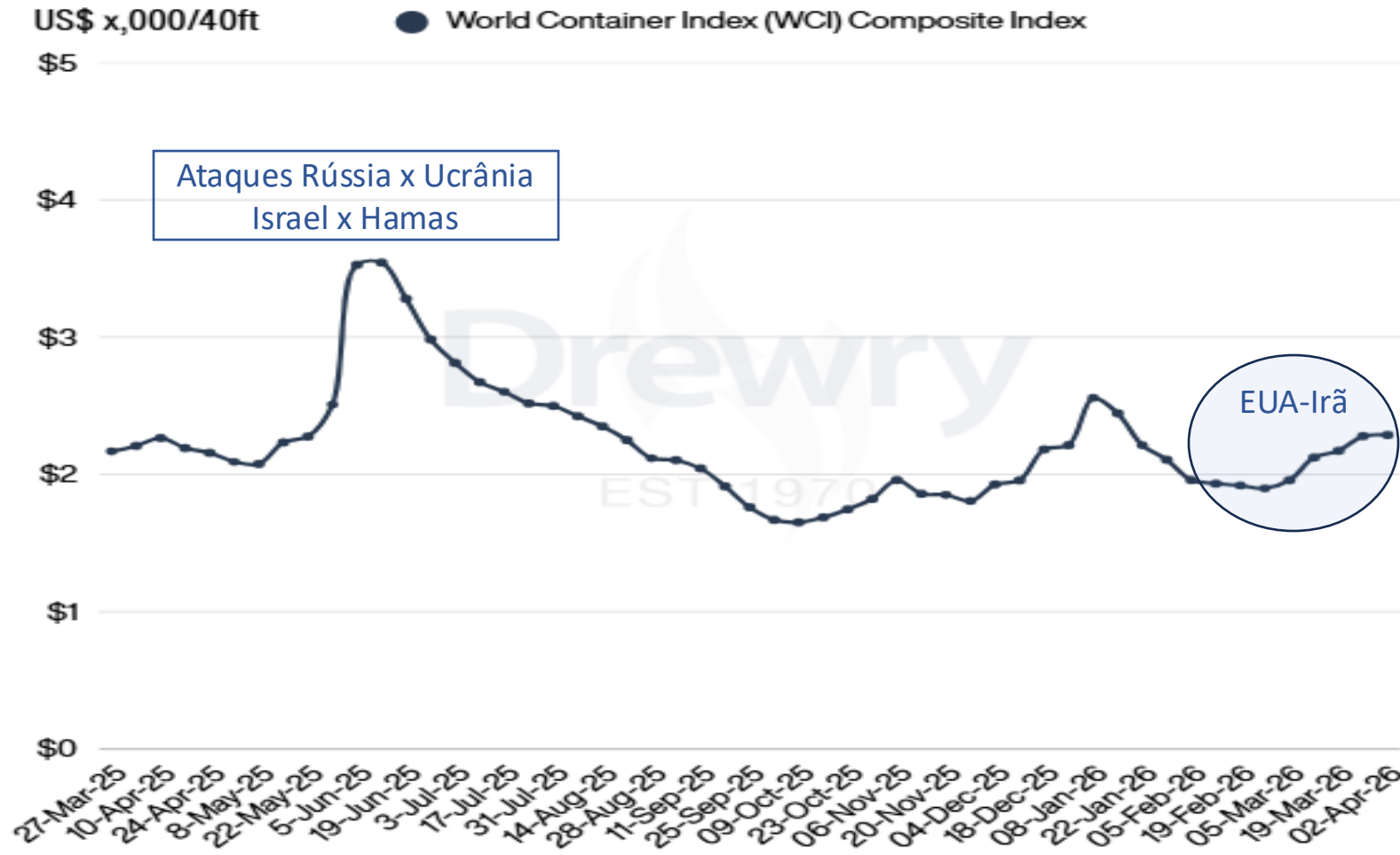


Participação do Oriente Médio nas Importações de Ureia





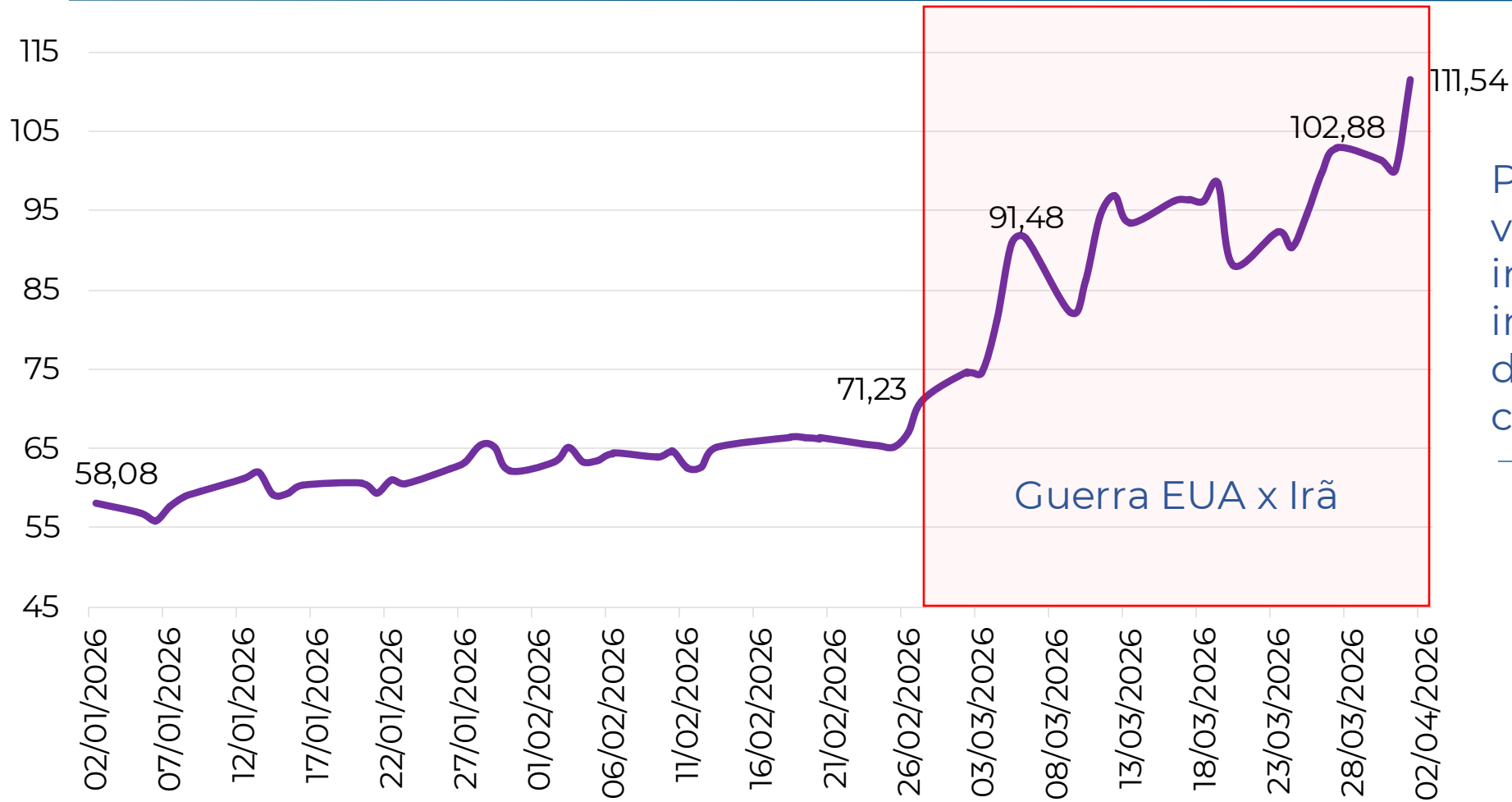
Frete marítimo | evolução (US\$/container)



Frete marítimo tem pequena alta em meio a incertezas da guerra



Petróleo | evolução dos preços (US\$/barril)

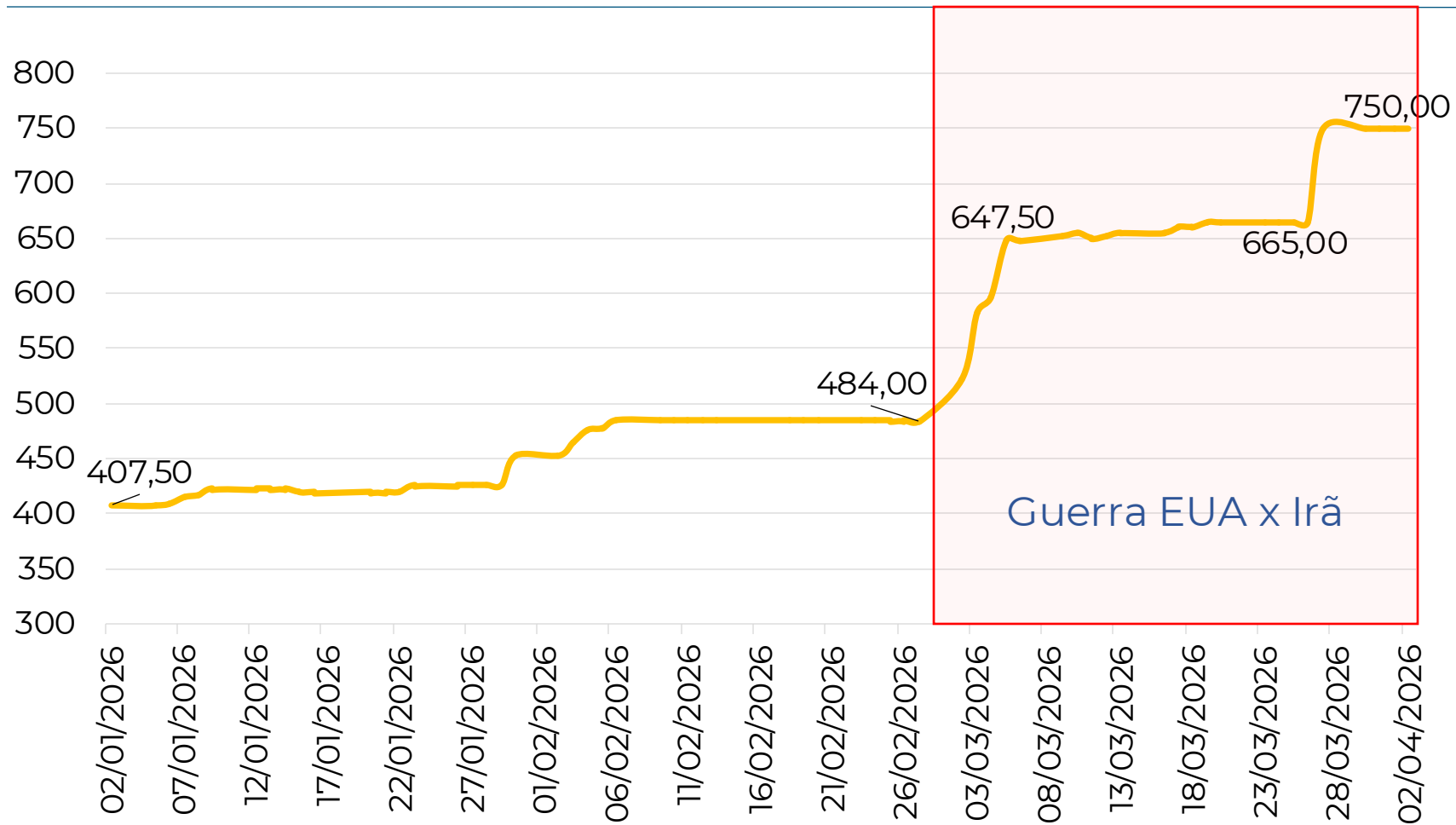


Petróleo em alta e volátil, gerando mais incertezas no ambiente internacional. Alta média de 56%, desde o início do conflito

Guerra EUA x Irã



Ureia | evolução dos preços (US\$/tonelada)



Preço da ureia tem forte valorização, em meio à guerra EUA x Irã. Alta de 55% desde o início do conflito

Mercado de Leite



Mercado internacional



Custos de produção e insumos



Oferta e balança comercial



Preços e margens

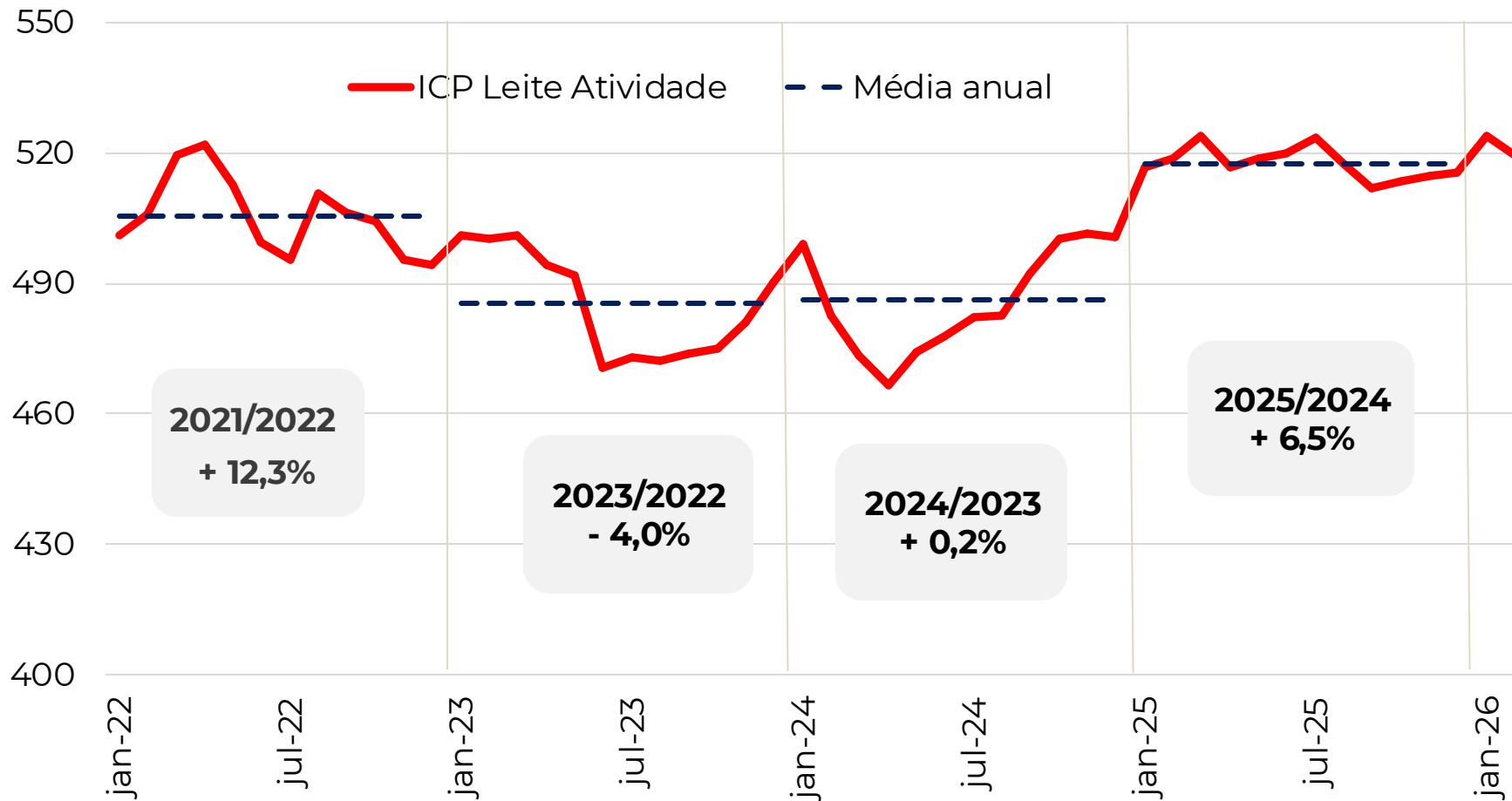


Cenário econômico





Custo de Produção | ICPL Leite/Embrapa



Custo de produção em elevação. Em 12 meses, alta de 0,18%

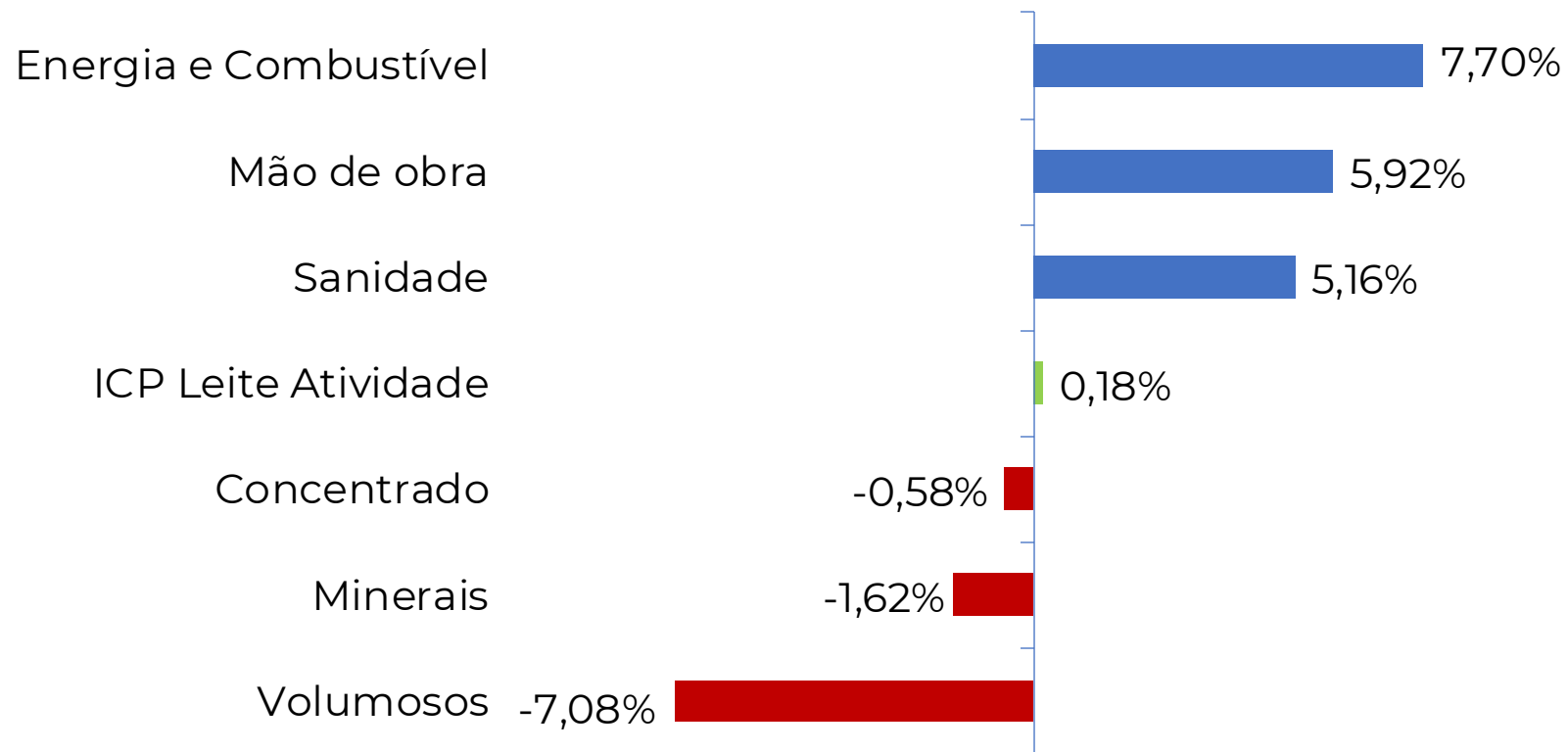
Alta sendo puxada por MDO e energia/combustíveis

Fonte: Embrapa Gado de Leite



Custo de Produção | ICPL Leite/Embrapa

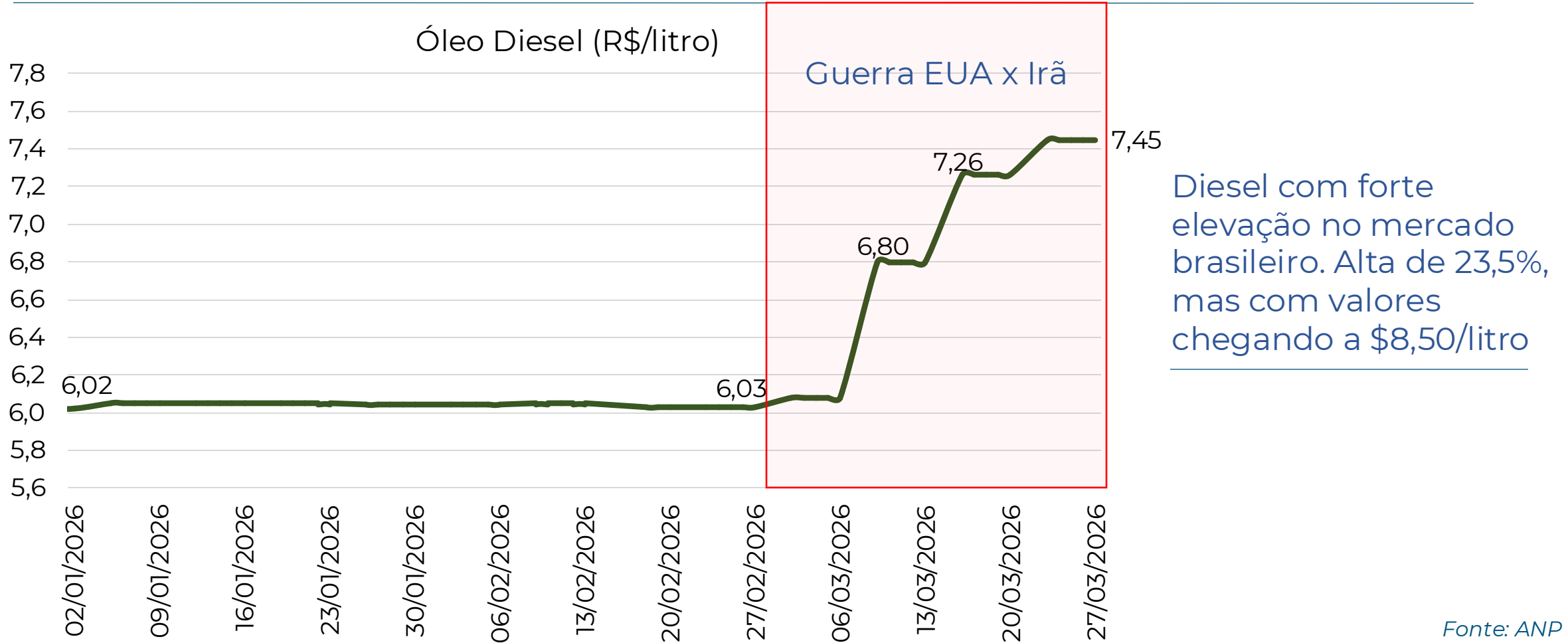
Variação fev-fev 2026/2025 (%)



Energia, mão de obra e sanidade puxando os custos.



Diesel BR | evolução dos preços





Guerra Irã | petróleo e seus efeitos



Defasagem do diesel no Brasil beira os R\$ 3 e pressiona importadores

Abicom afirma que abastecimento para março está seguro, mas que segue monitorando próximos desdobramentos

João Nakamura, da CNN Brasil, em São Paulo
24/03/26 às 04:03 | Atualizado 24/03/26 às 09:16



Crise do diesel pressiona inflação dos alimentos

Prefeituras do RS relatam quebras de abastecimento; produtores criticam escalada no preço do combustível

Mariana Suzuki, colaboração para a CNN Brasil*
24/03/26 às 13:05 | Atualizado 24/03/26 às 14:09

Escassez de diesel já afeta colheita e plantio; governo teme efeito em preços de alimentos

Rizicultores do Rio Grande do Sul relatam dificuldades. Distribuidores de combustíveis dizem que safra de etanol em São Paulo pode sofrer impacto

Por Bruno Rosa, João Sorima Neto, Eliane Oliveira e Thaís Barcellos — Rio, São Paulo e Brasília
24/03/2026 04h00 · Atualizado agora



ANTT reajusta novamente tabela do piso mínimo do frete devido à alta do diesel



Guerra no Irã impacta custo do setor petroquímico do Brasil, diz Abiquim

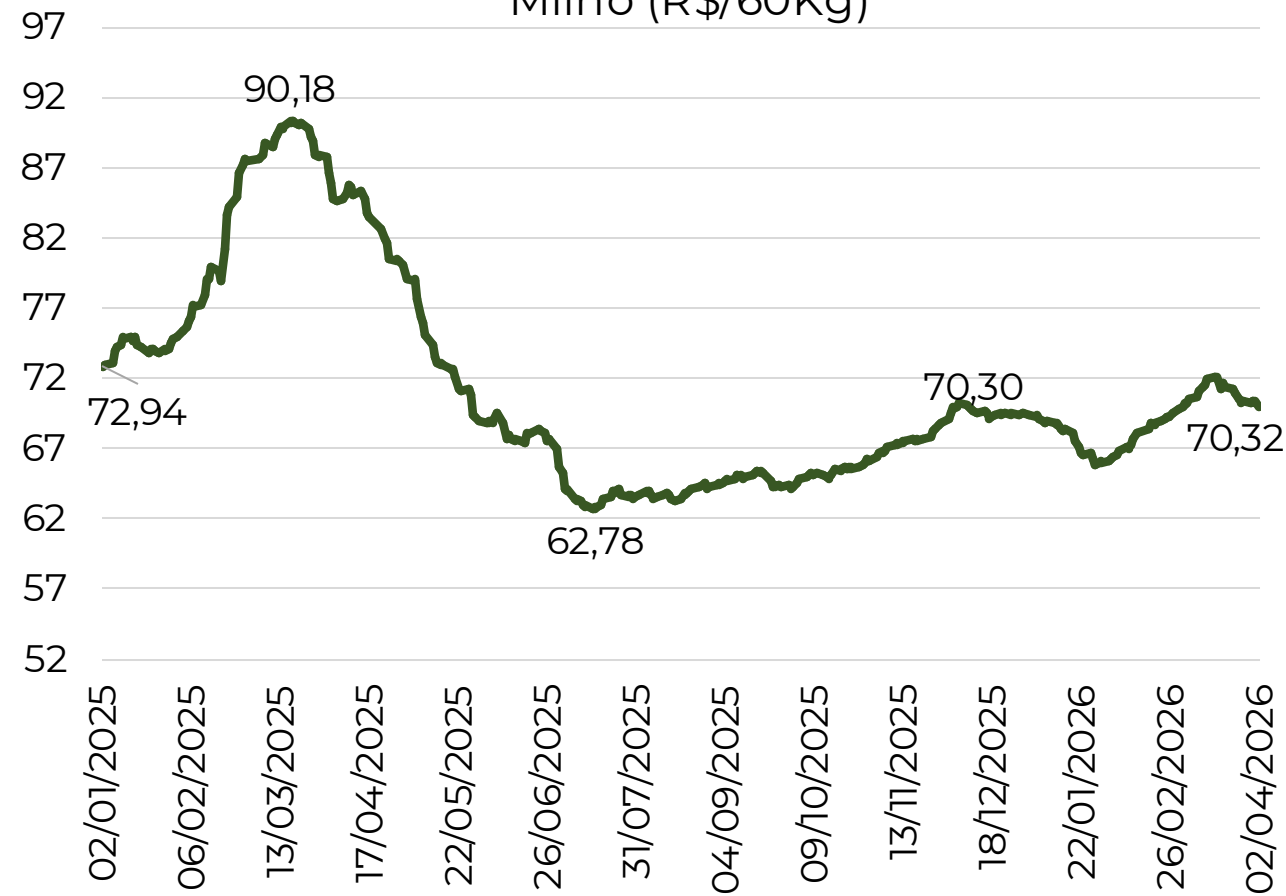
Setor depende de nafta importada e pode ver aumento significativo de despesas com o conflito

Reuters
03/03/26 às 15:46 | Atualizado 04/03/26 às 17:12

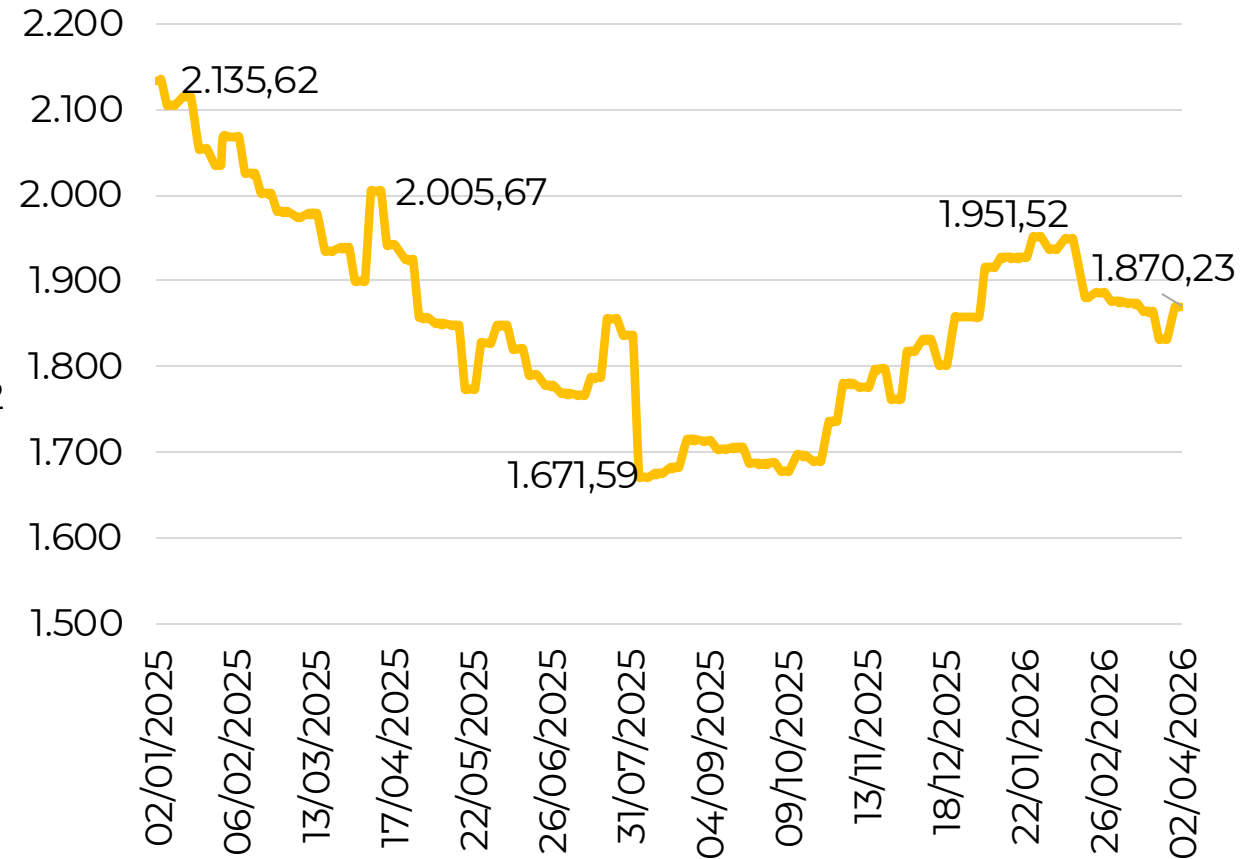


Milho e soja no Brasil | evolução dos preços

Milho (R\$/60Kg)



Farelo de Soja (R\$/Ton.)



Mercado de Leite



Mercado internacional



Custos de produção e insumos



Oferta e balança comercial



Preços e margens



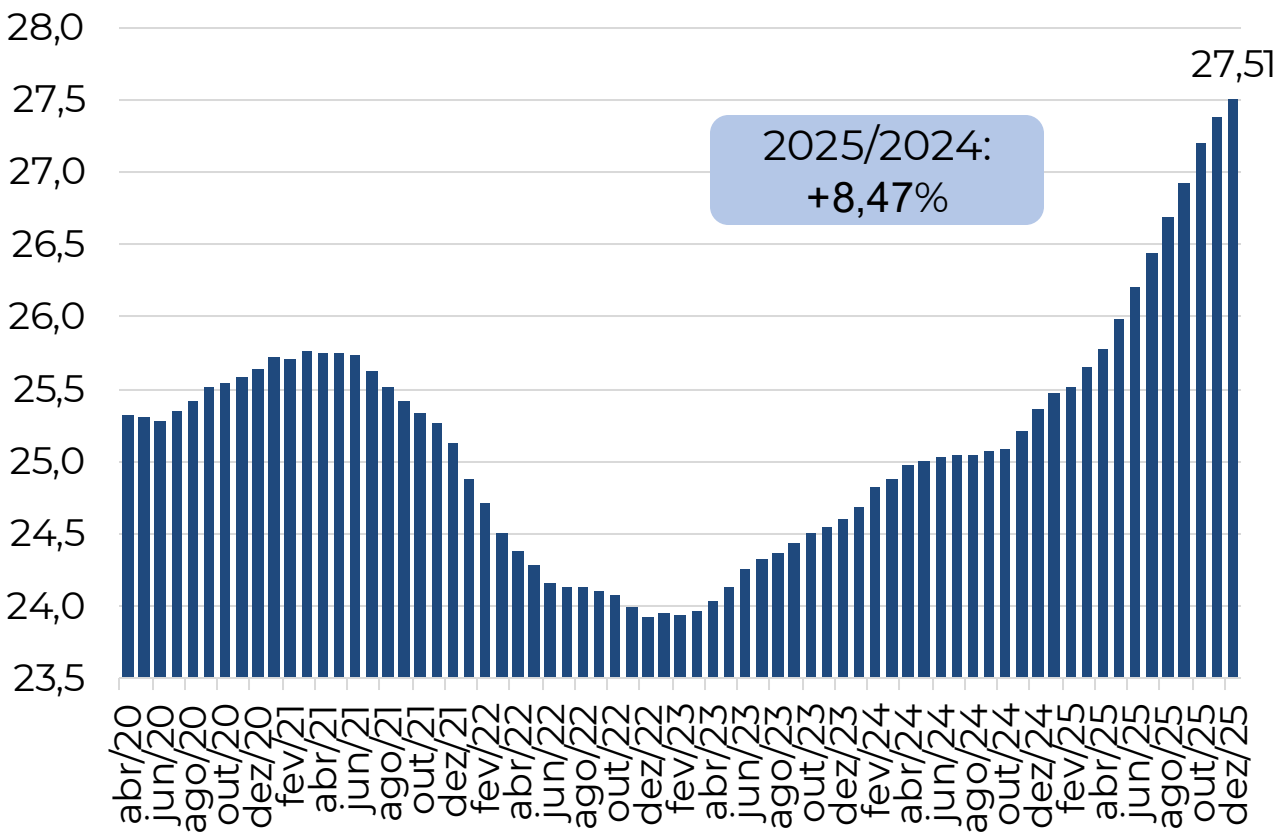
Cenário econômico



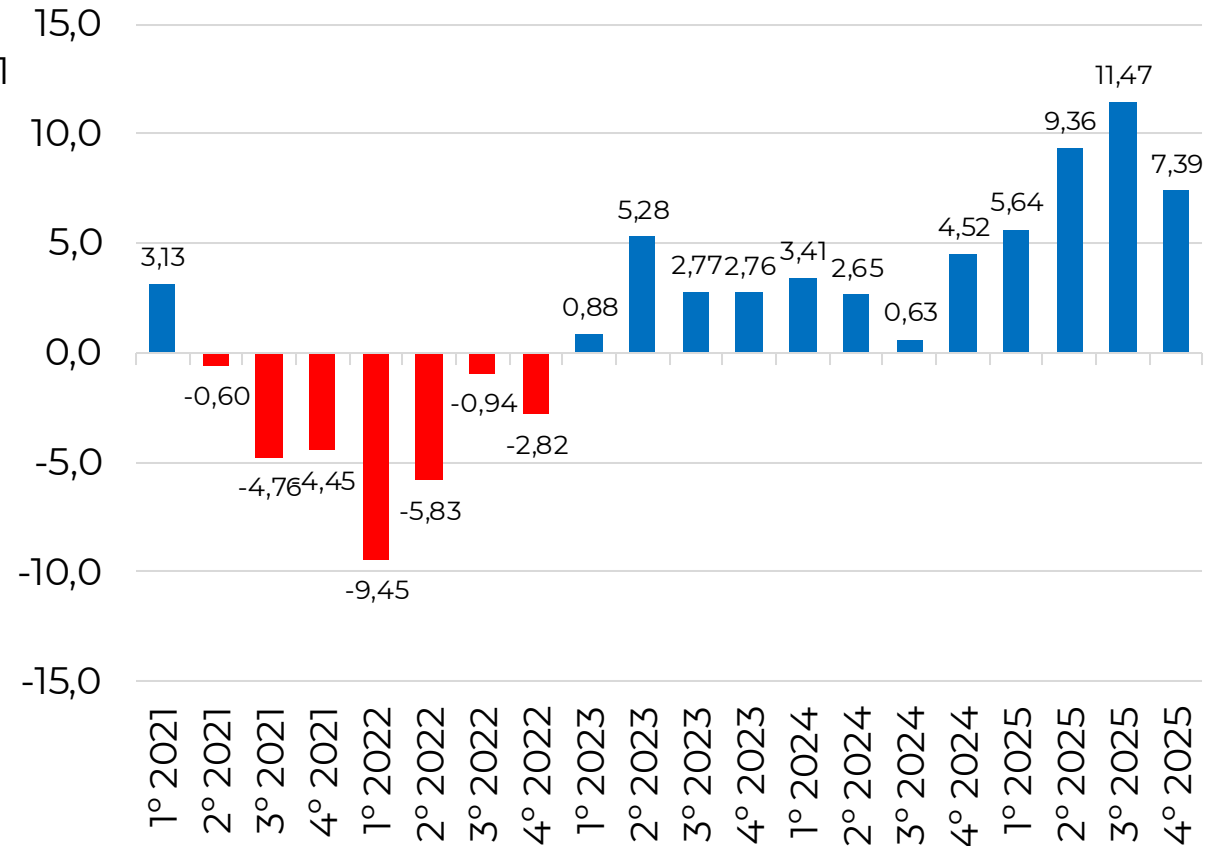


Leite BR | Produção e crescimento (até 4º trimestre de 2025)

Brasil: captação anualizada de leite (bi lts)



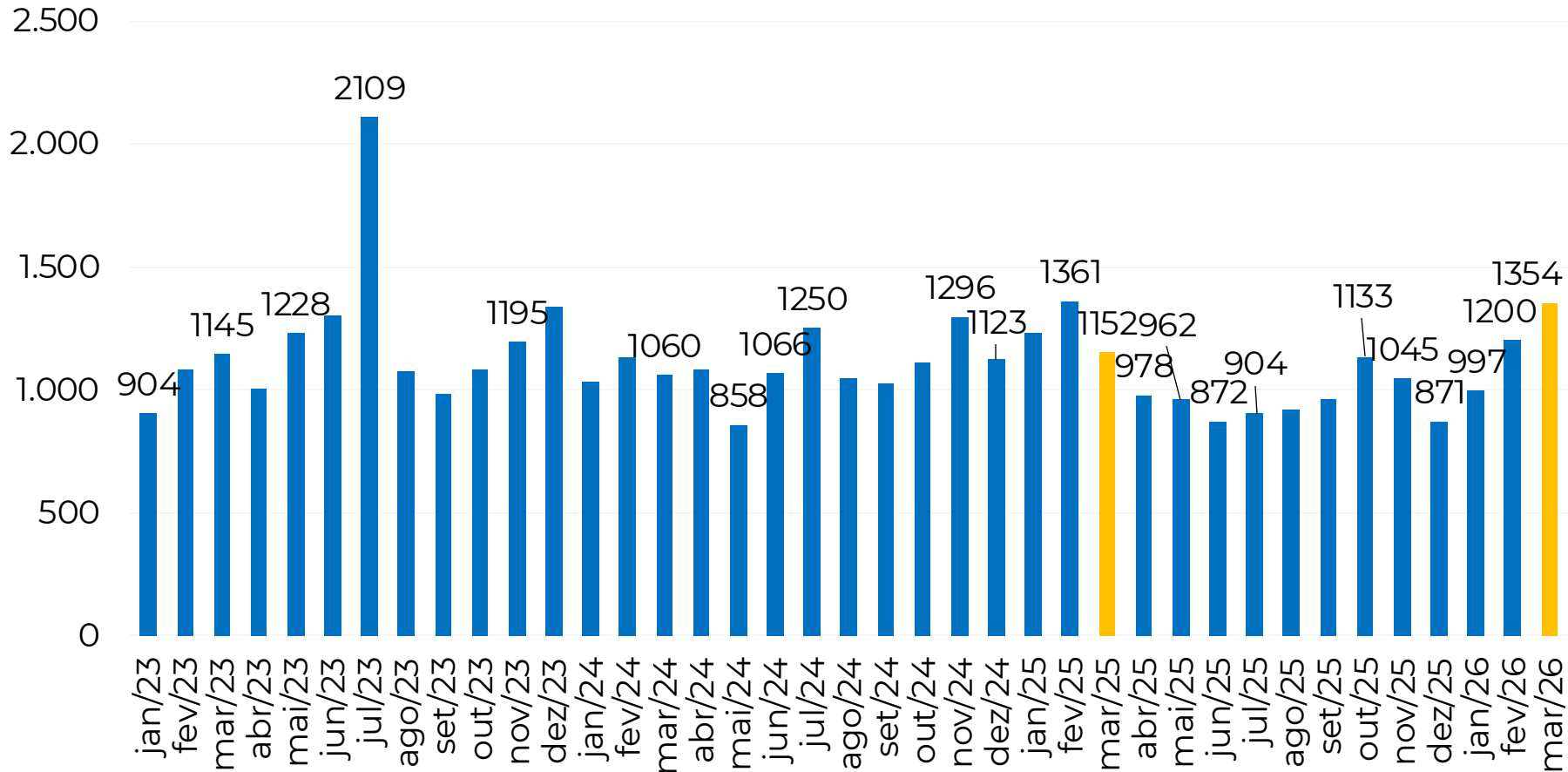
Crescimento na produção diária (YOY - %)





Leite e Derivados | Balança comercial semanal

Importação de Lácteos - Toneladas por média diária



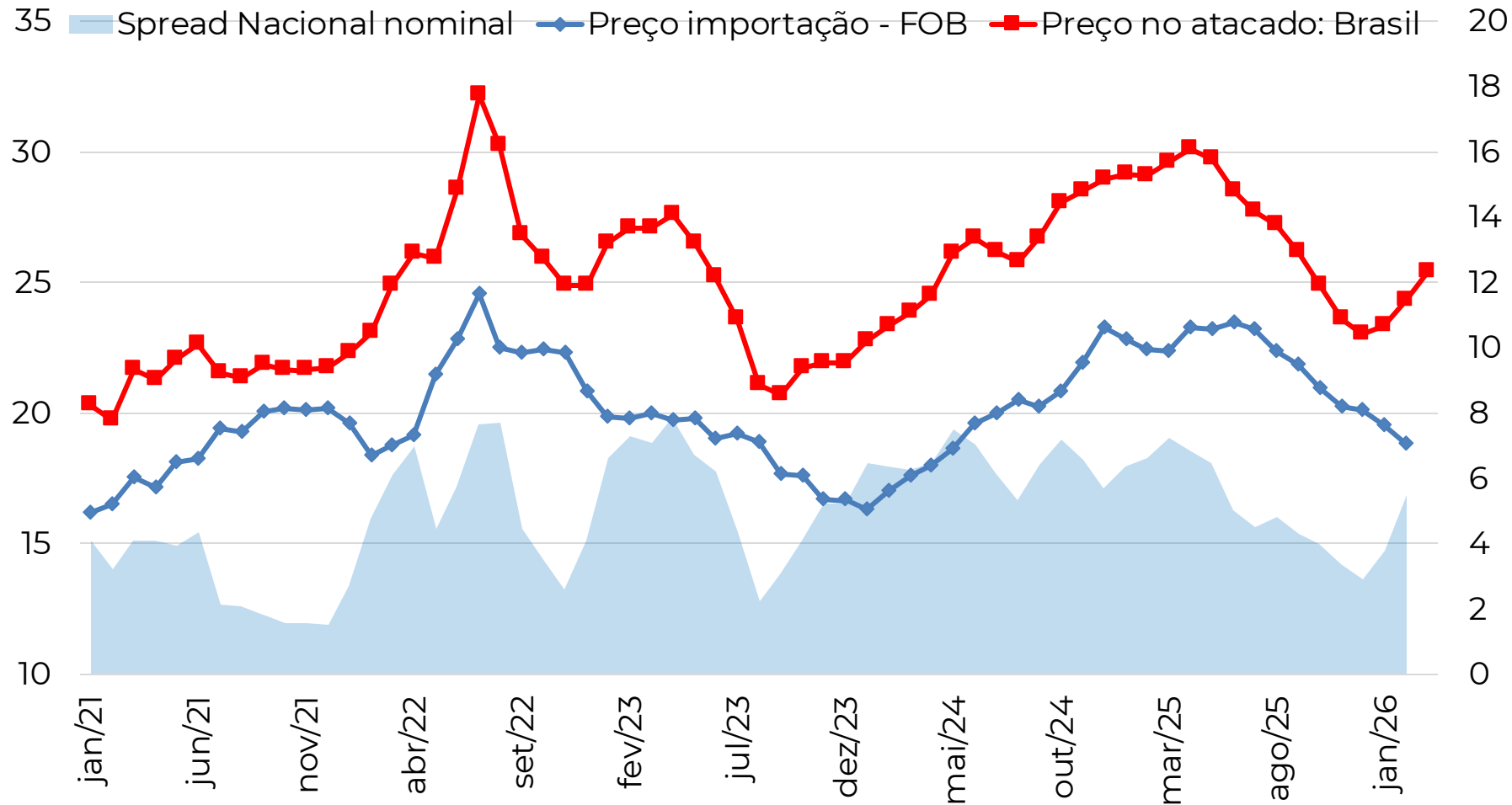
Mar-26/Mar-25: +17,56%
Jan-mar 26/25: +5,5%

Dados até a terceira
semana de março

Fonte: Comex Stat/CILeite-Embrapa



Leite em pó | nacional, importado e spread



Preço interno em alta volta a elevar o spread sobre o importado



Leite BR | suprimento interno

	2024	2025	2026P	Var. percentual % (2025/24)	Var. percentual % (2026/25)
Produção (milhões litros)	25.366,10	27.513,72	27.891,39	8,47%	1,4%
Importação (milhões litros)	2.286,69	2.147,97	2.060,70	-6,1%	-4,1%
Exportação (milhões litros)	86,11	65,92	67,45	-23,4%	2,3%
Balança comercial (milhões litros)	-2.200,58	-2.082,05	-1.993,26	-5,4%	-4,3%
Disponibilidade total (milhões litros)	27.566,67	29.595,77	29.884,64	7,4%	1,0%
Disponibilidade per capita (litros/mês)	129,71	138,18	138,45	6,53%	0,20%

2025 terminou com excesso de oferta e recuo nos preços

Menor ritmo de expansão da oferta em 2026 e mercado mais equilibrado

Fonte: MDIC/IBGE/Carvalho (2025)

Mercado de Leite



Mercado internacional



Custos de produção e insumos



Oferta e balança comercial



Preços e margens



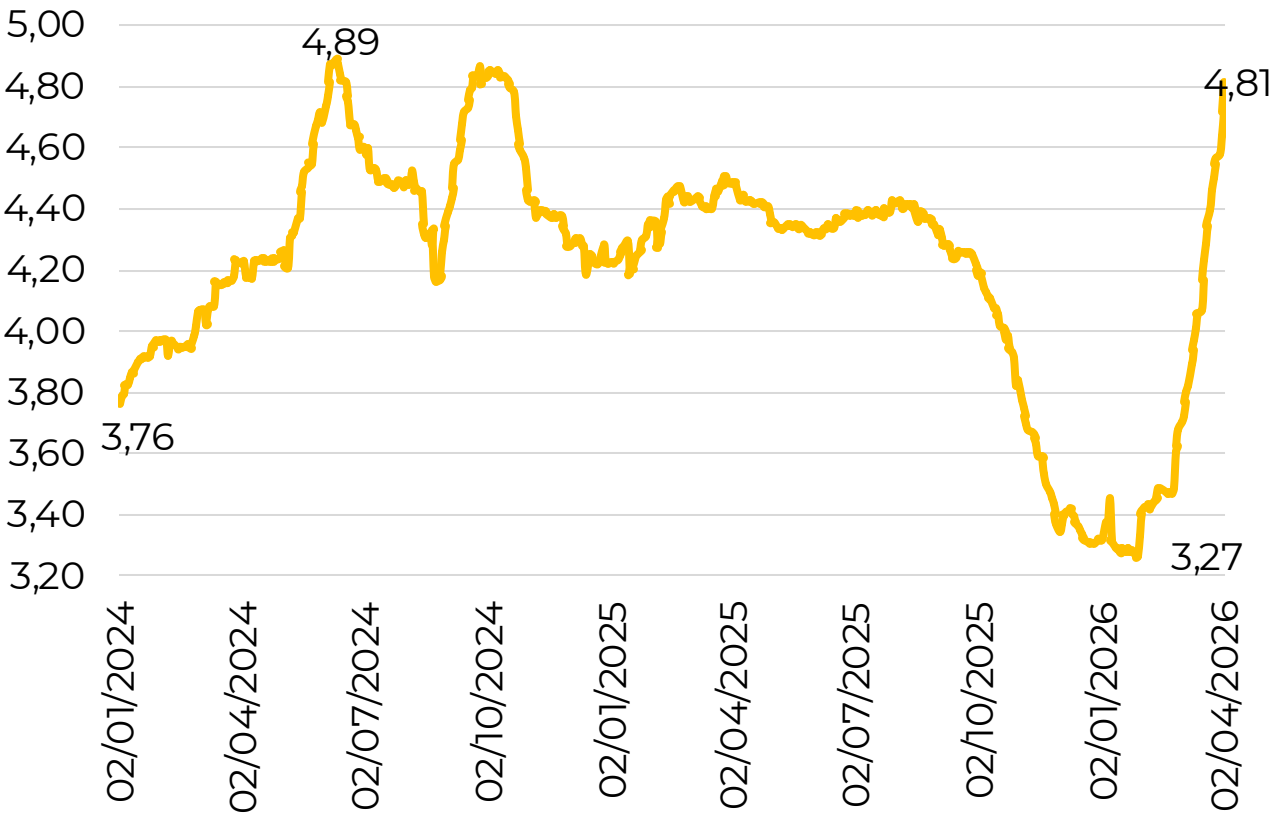
Cenário econômico





Preços no atacado | UHT e muçarela (nominal)

30 dias:
25,91% Leite UHT: R\$/L



30 dias:
13,4% Muçarela: R\$/kg

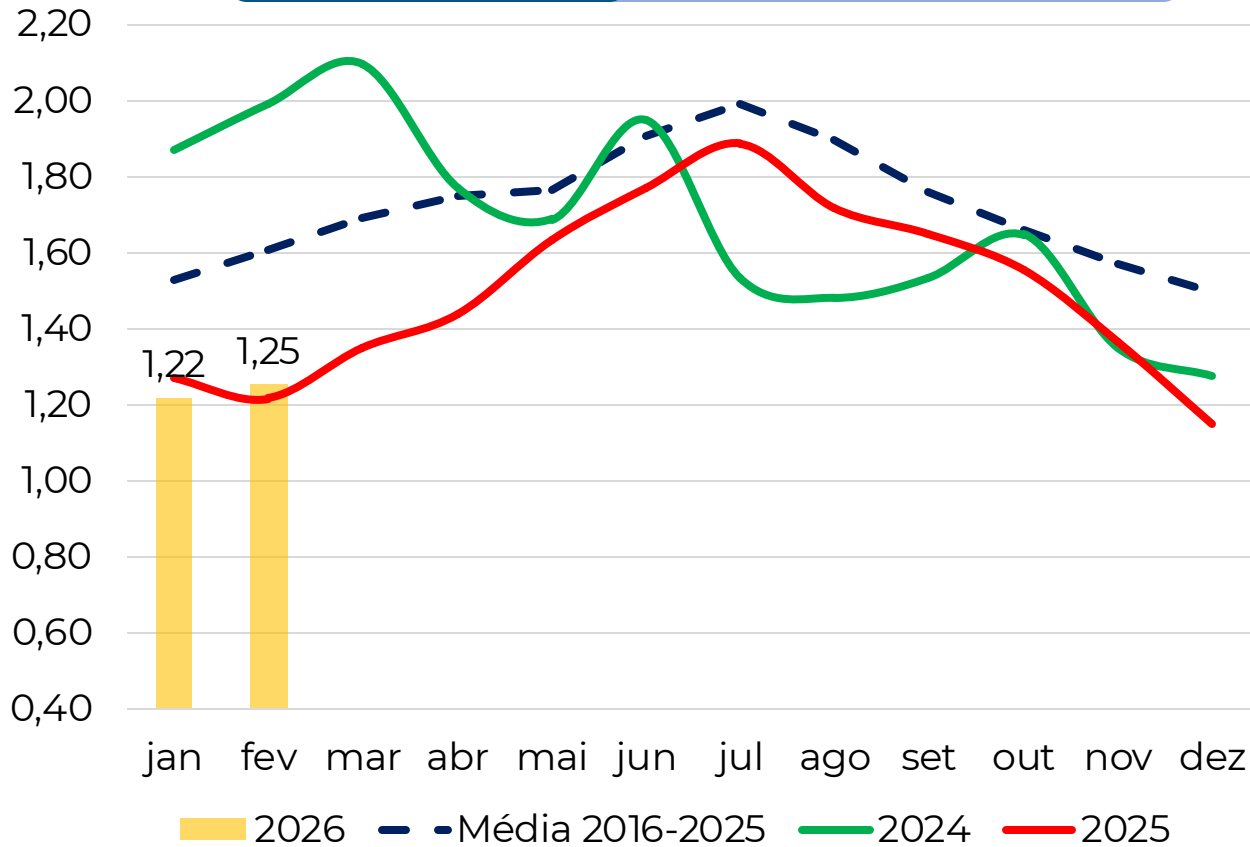




Leite UHT e muçarela | Spread sobre leite ao produtor (R\$/L)

2026/2025
jan-fev: 0,0%

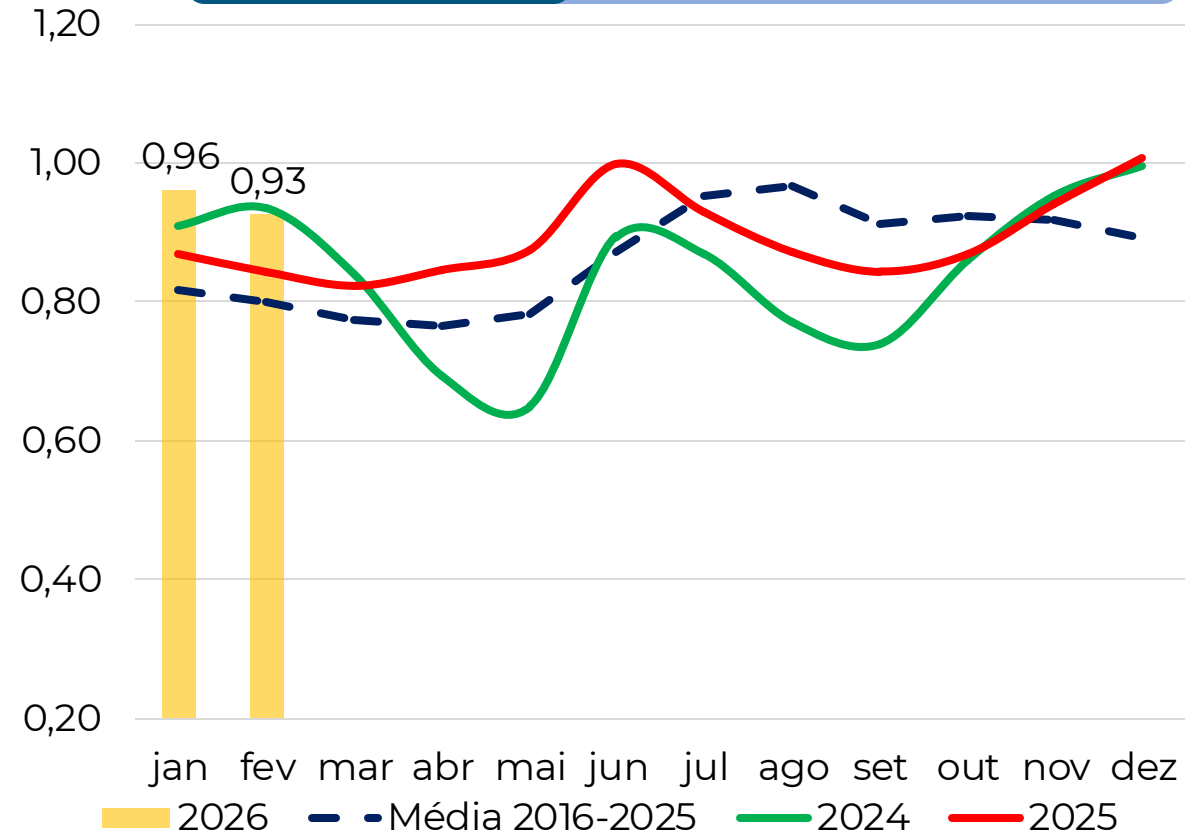
UHT: spread sobre o produtor



Glauco R. Carvalho – 07 de abril, 2026

2026/2025
jan-fev: 10,0%

Muçarela: spread sobre o produtor



Fonte: Cepea/Embrapa Gado de Leite



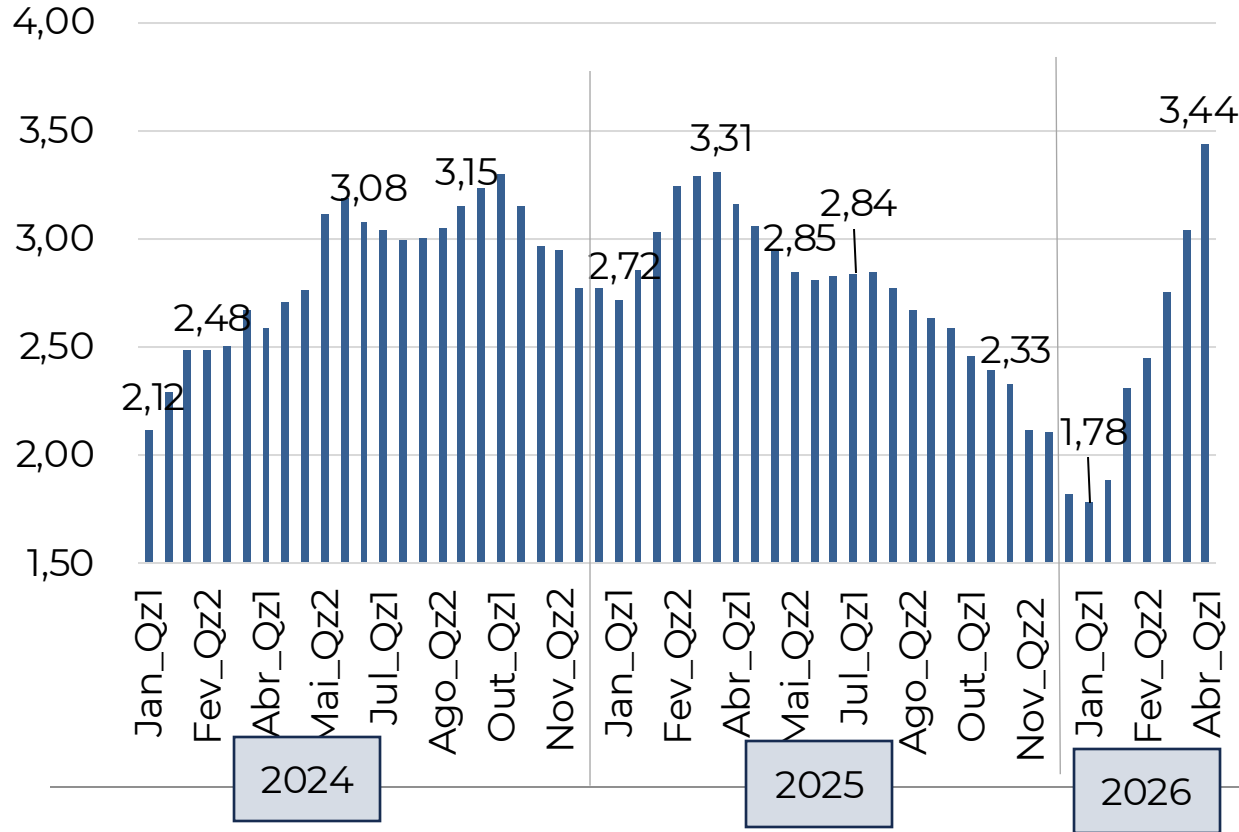


Preços no atacado | Spot e leite em pó

30 dias:
24,9%

Leite Spot MG:
R\$/L

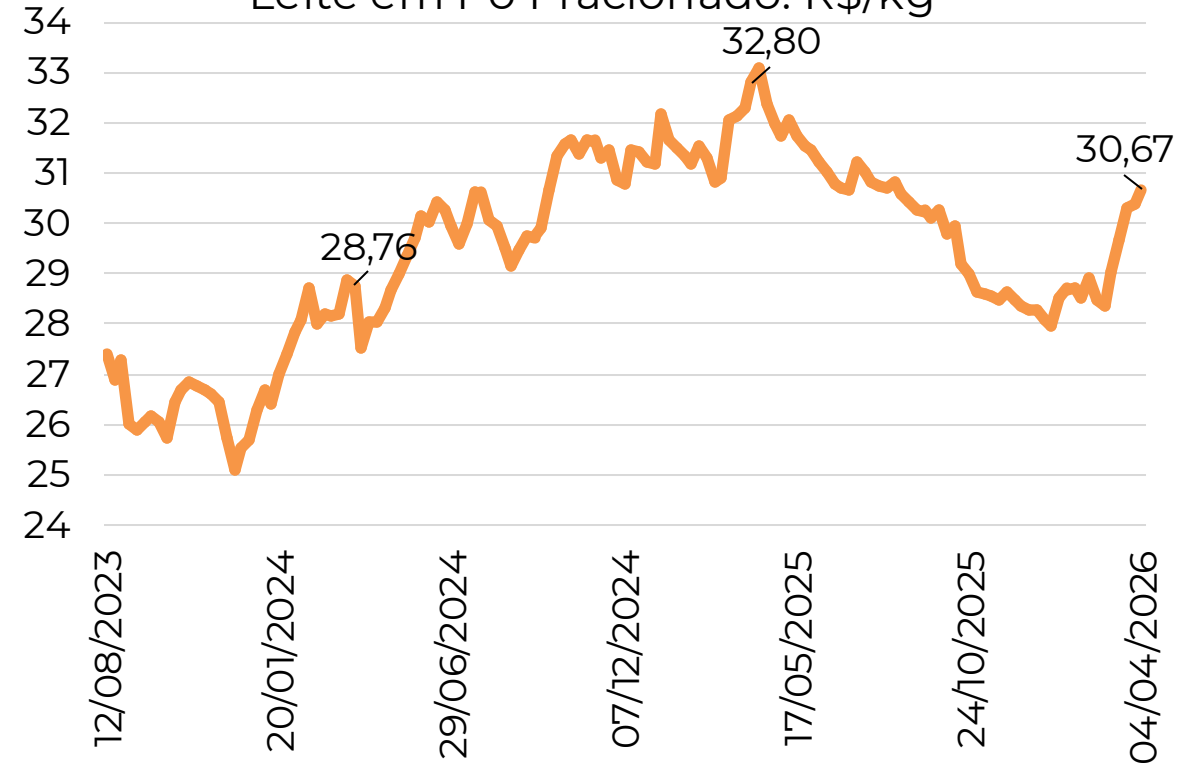
Leite Spot MG: R\$/L



30 dias:
8,2%

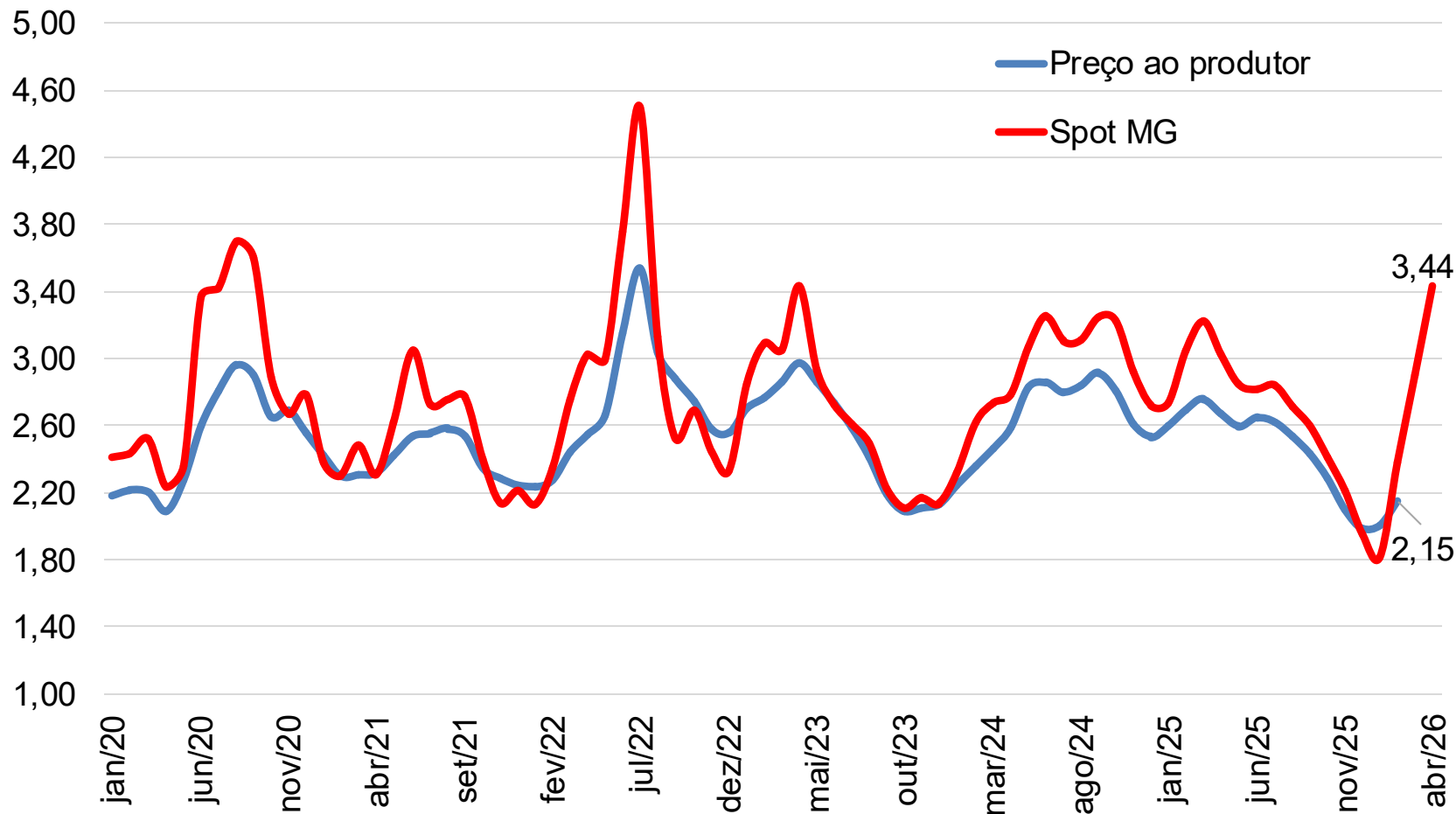
Leite em Pó
Fracionado: R\$/Kg

Leite em Pó Fracionado: R\$/kg





Preço ao produtor e spot | evolução dos preços reais (R\$/L)



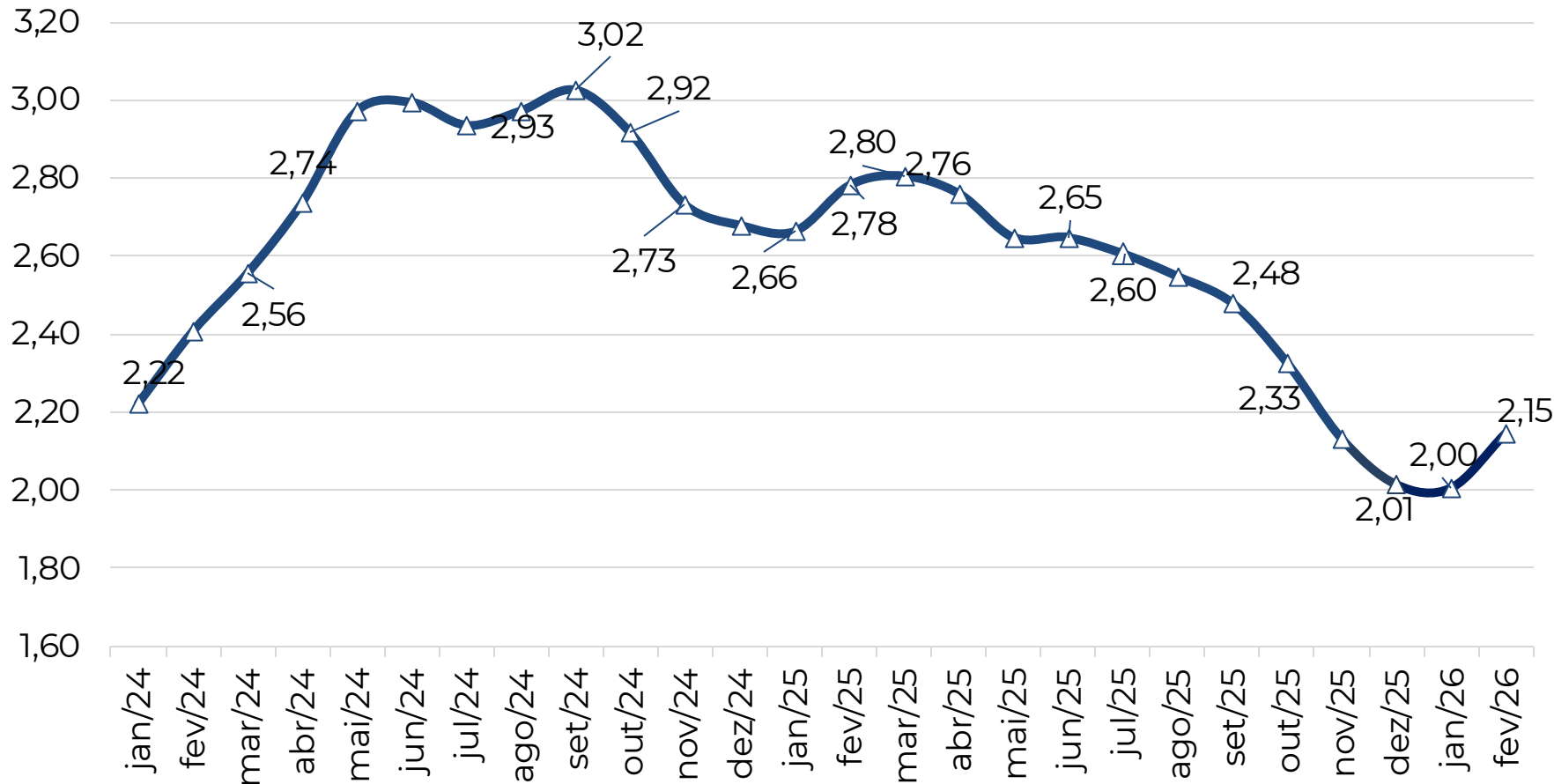
88,4% Correlação

Preço Spot com forte alta e tendência de puxar a cotação ao produtor

Deflacionado pelo IGP-DI
Fonte: Cepea/Embrapa Gado de Leite



Leite BR | preço médio real (R\$/l)



Preço do leite com tendência de alta mais acentuada em março/abril, em linha com Spot, entressafra e repasses no mercado atacadista

Deflacionado pelo ICPL Leite/Embrapa

Fonte: Cepea/Embrapa Gado de Leite

Mercado de Leite



Mercado internacional



Custos de produção e insumos



Balança comercial



Preços e margens

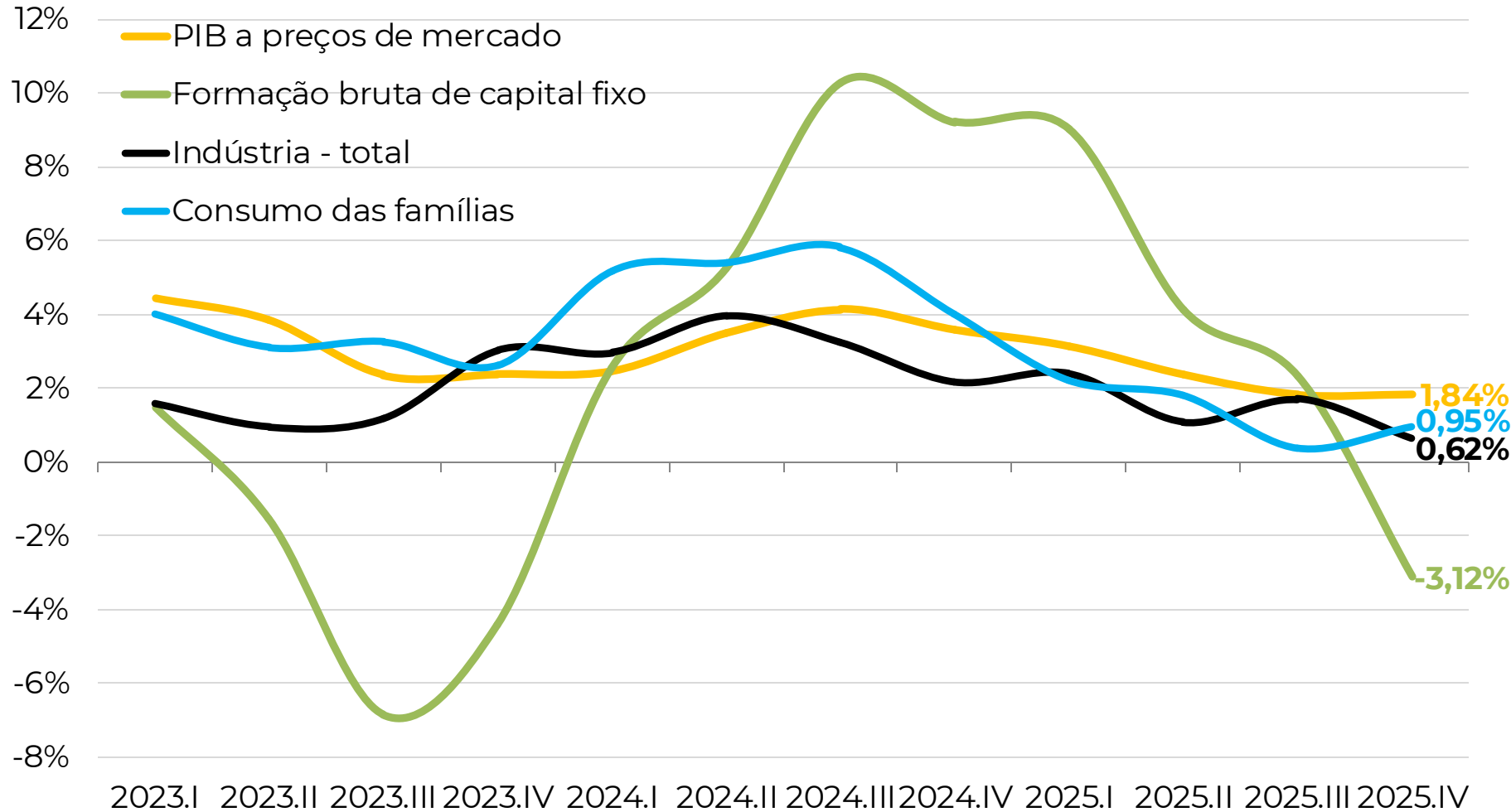


Cenário econômico





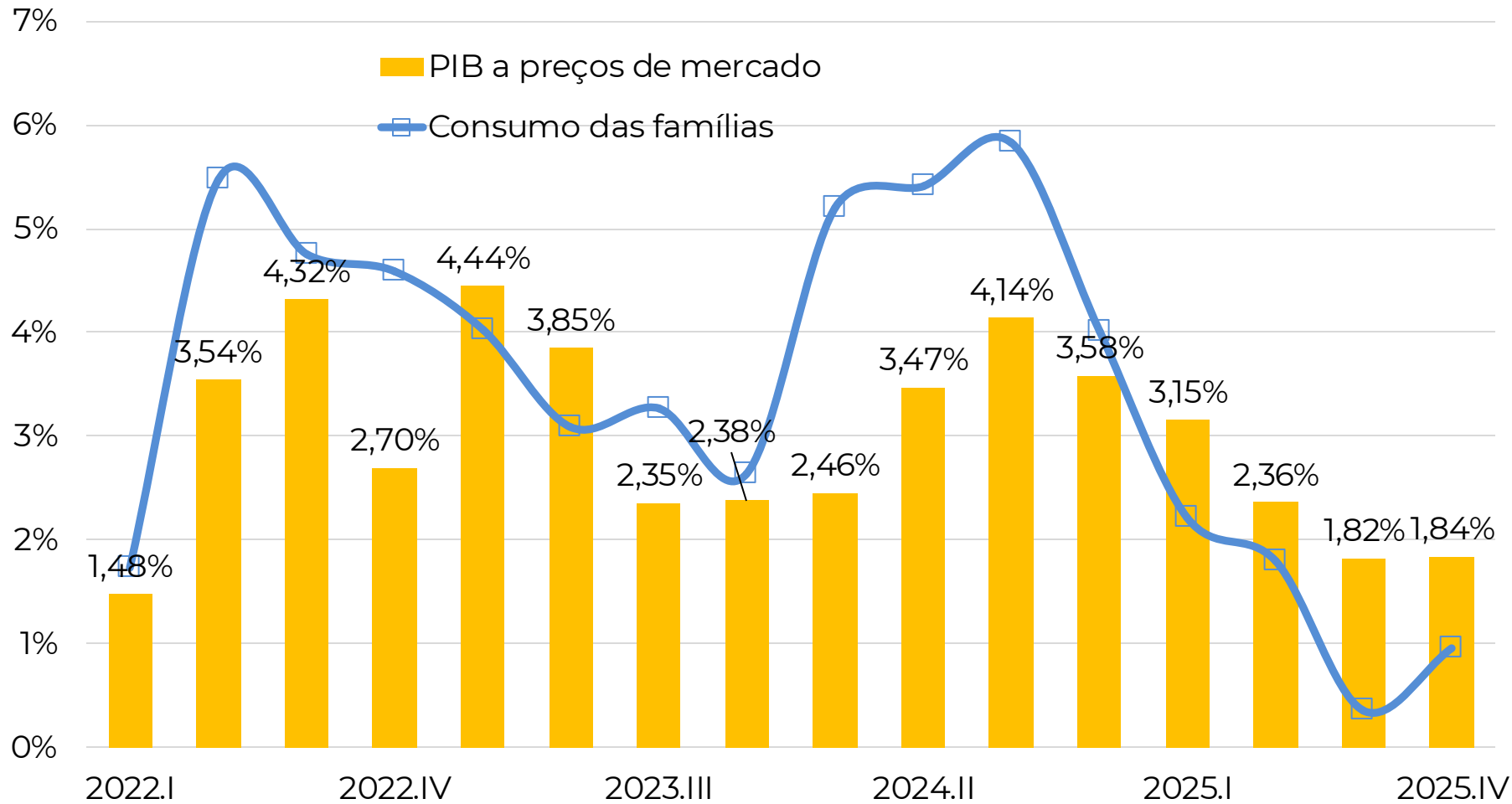
Macro Brasil | PIB brasileiro



Crescimento do PIB perdendo intensidade



Macro Brasil | PIB e consumo das famílias

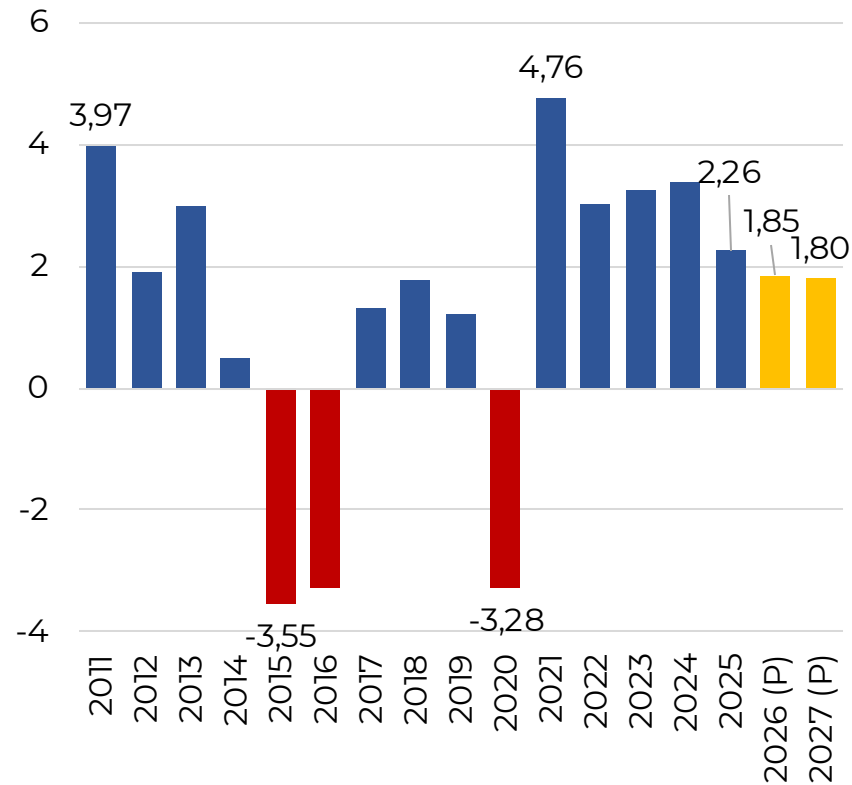


Consumo das famílias crescendo abaixo do PIB por 4 trimestres consecutivos

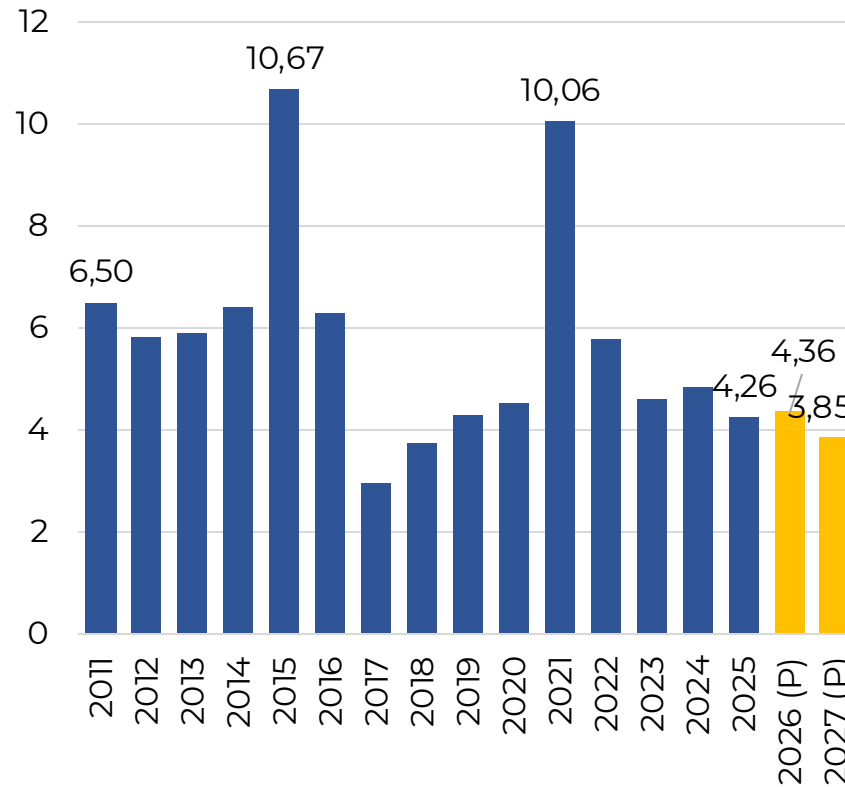


Macro Brasil | série histórica e Focus (%)

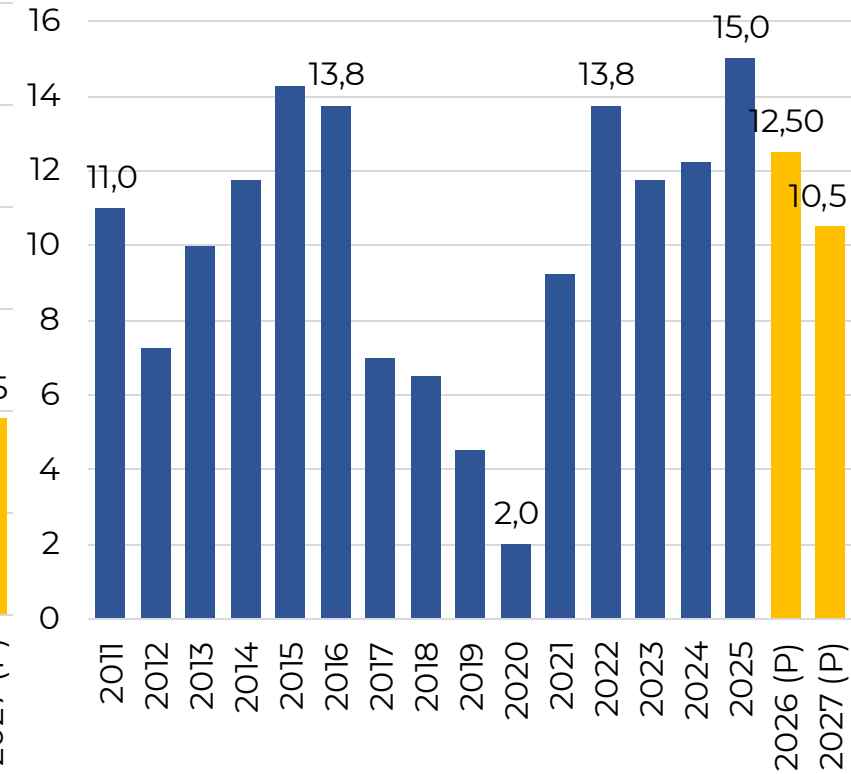
PIB - Variação anual real



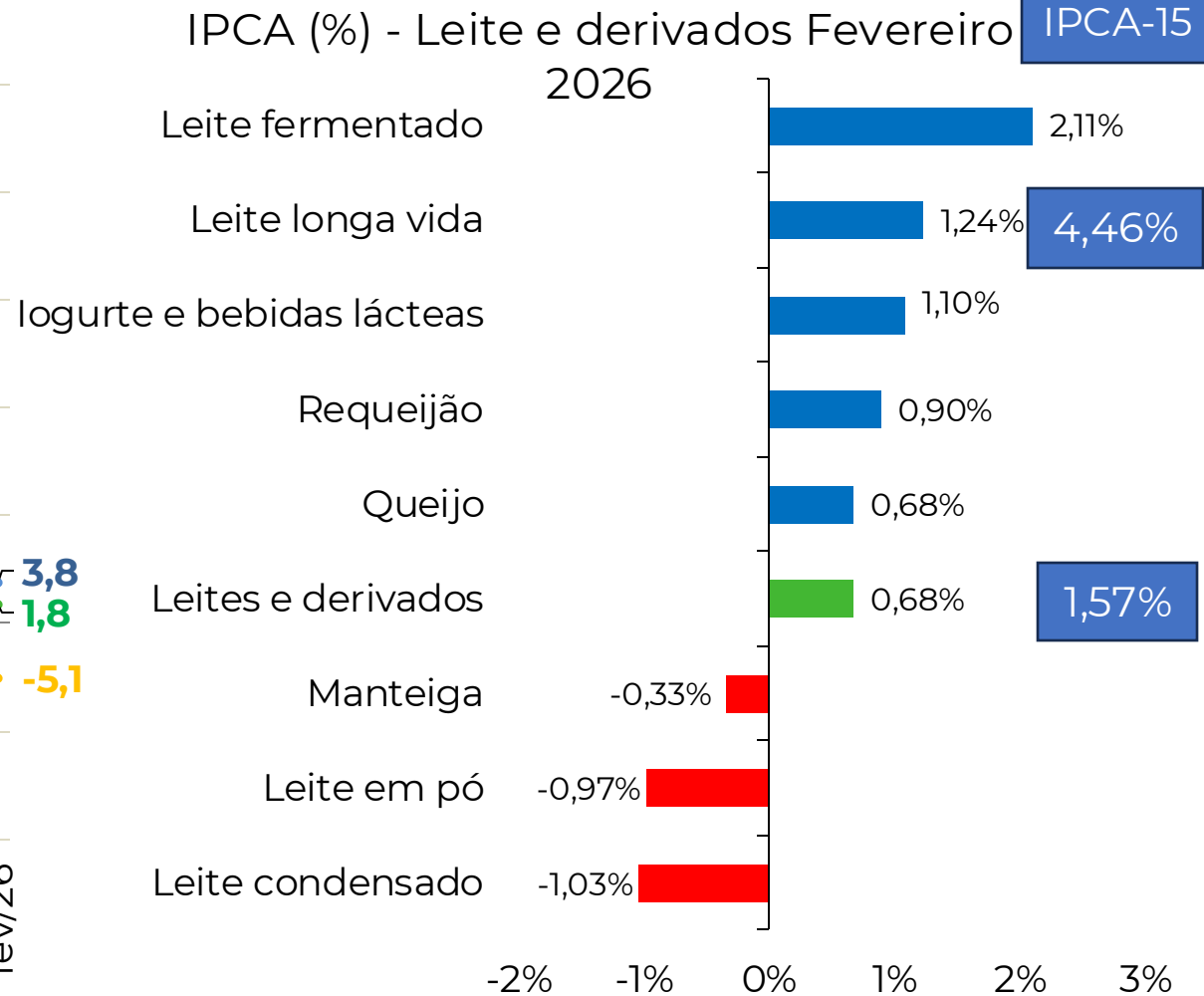
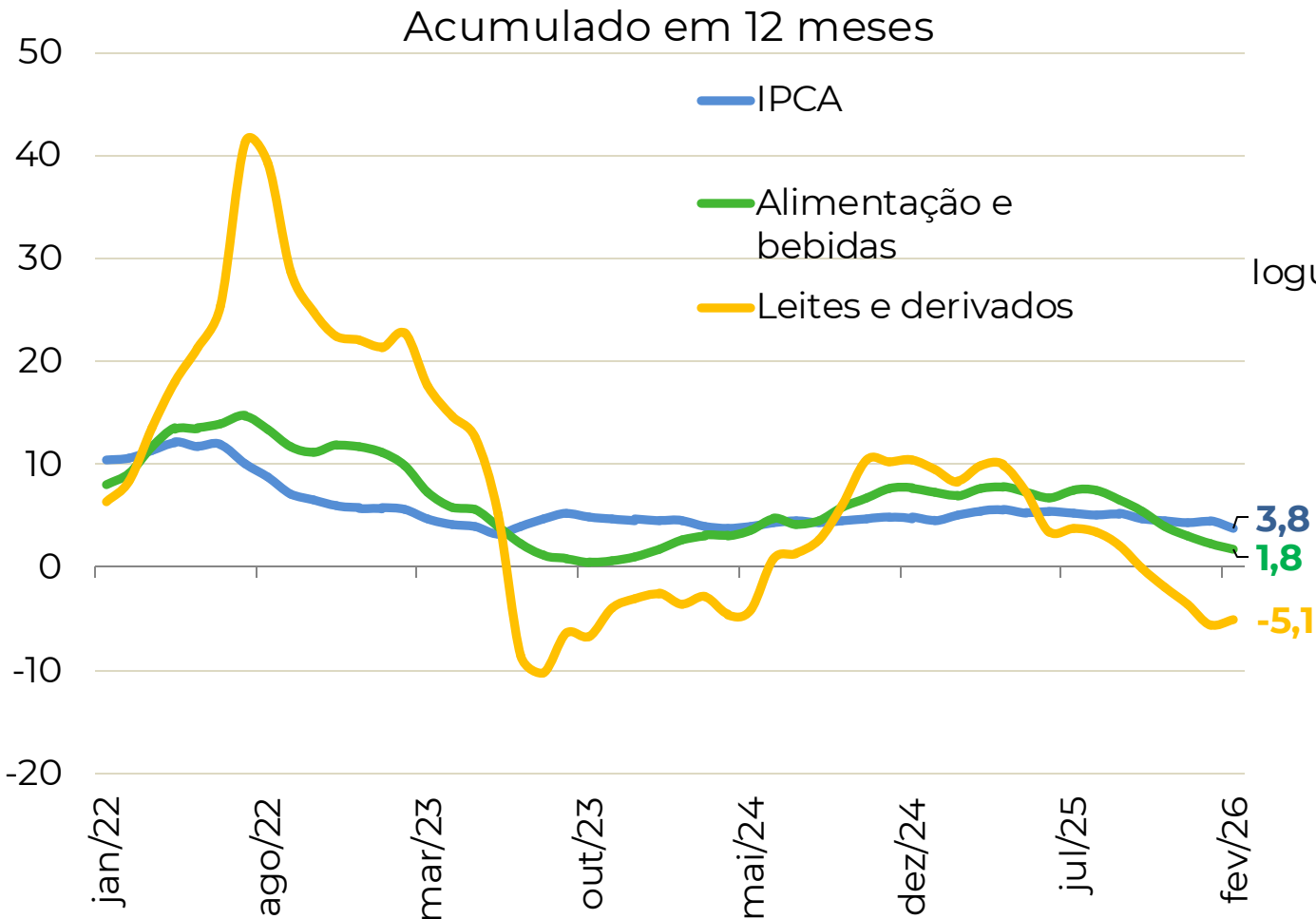
IPCA - Variação Anual



Selic - Variação Anual



Lácteos | var. de preços ao consumidor (%)

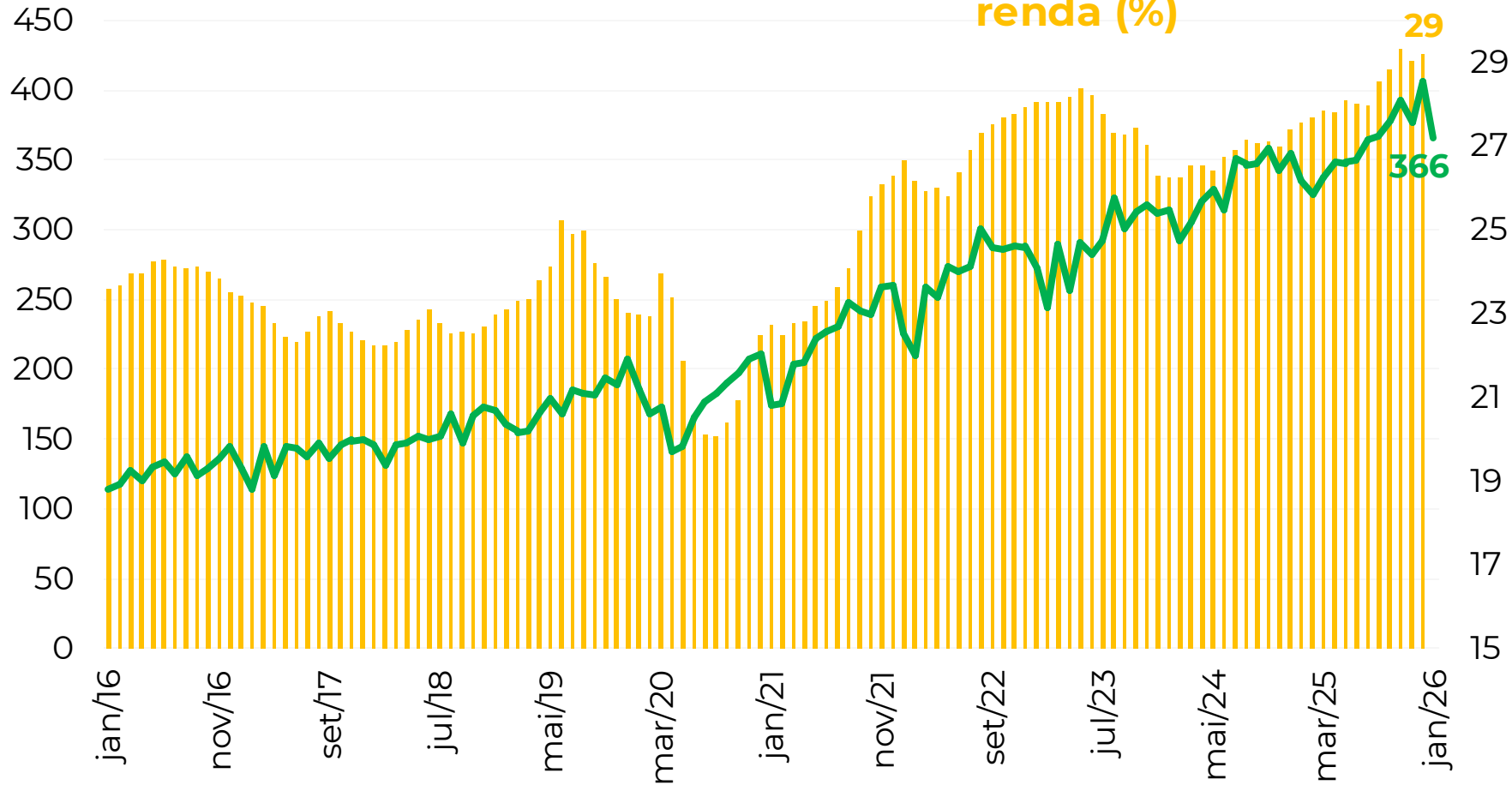




Crédito| evolução para pessoa física

Crédito (em bilhões)

Comprometimento da
renda (%)



Volume de crédito com
expansão de 9,09% de
jan-jan 26/25.

Existe o risco que você não pode jamais correr, e existe o risco que você não pode deixar de correr.

Peter Drucker

glauco.carvalho@embrapa.br

+55 32 99829 0658

Embrapa Gado de Leite

www.cileite.com.br