



Codex Alimentarius e a participação brasileira no Comitê de Resíduos de Pesticidas

Ana Carolina Lamy
Fiscal Federal Agropecuário
CGAA/DFIA/SDA

Ministério da
Agricultura, Pecuária
e Abastecimento



O que é o Codex Alimentarius?

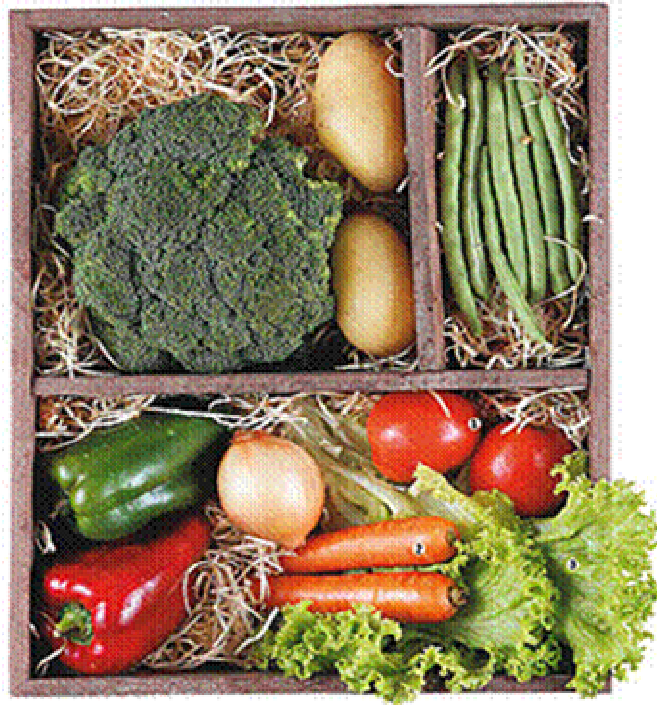
Órgão criado em 1963 para desenvolver **normas alimentares** no âmbito do Programa Conjunto FAO/OMS.



Mandato do Codex Alimentarius

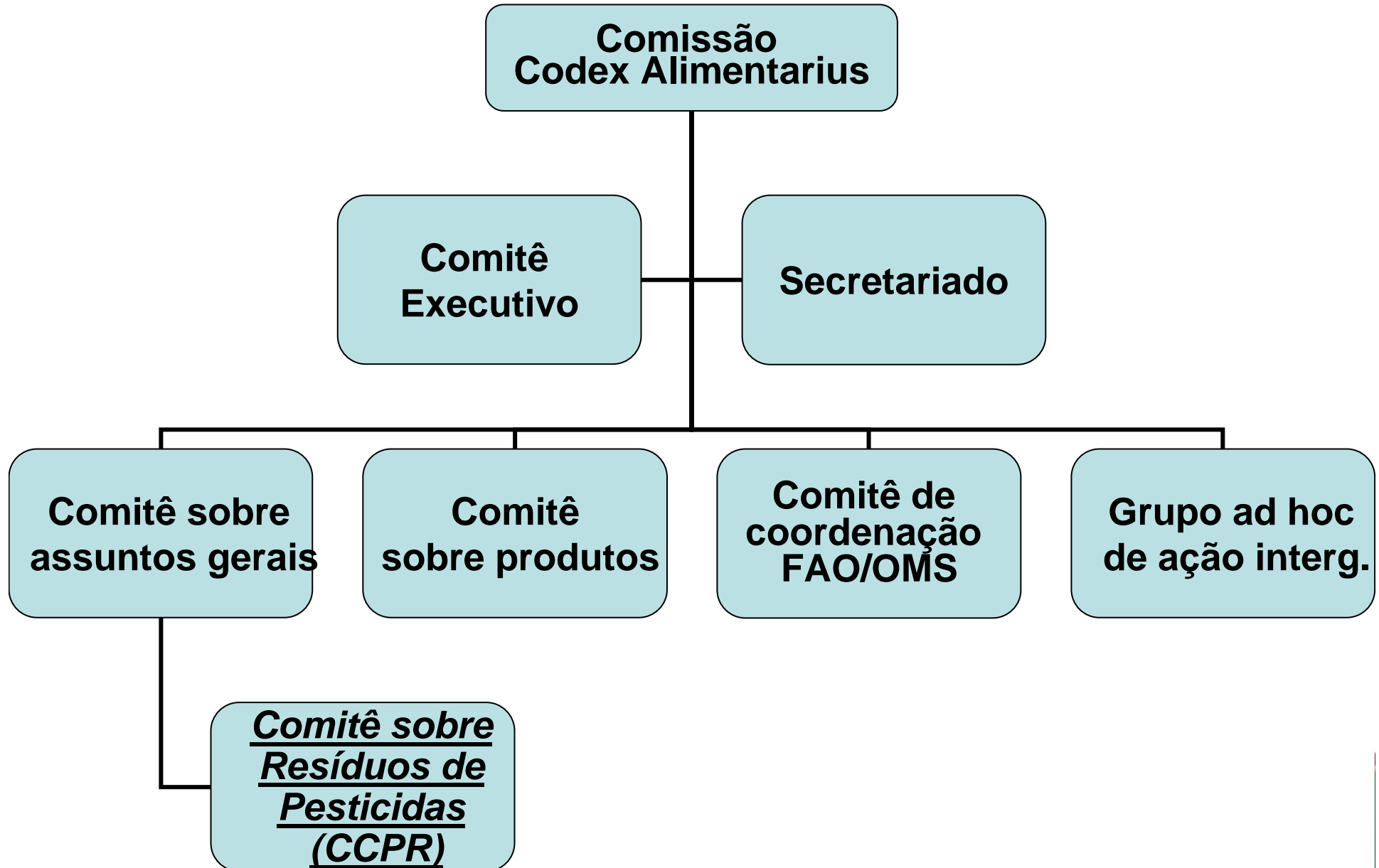
- Estabelecer padrões internacionais para alimentos;
- Proteger a saúde dos consumidores, e
- Assegurar práticas leais no comércio internacional de alimentos.

Importância do Codex



Referência mundial para **consumidores, produtores e processadores de alimentos, e órgãos nacionais de controle e comércio internacional de alimentos.**

Composição do Codex



Missão do CCPR

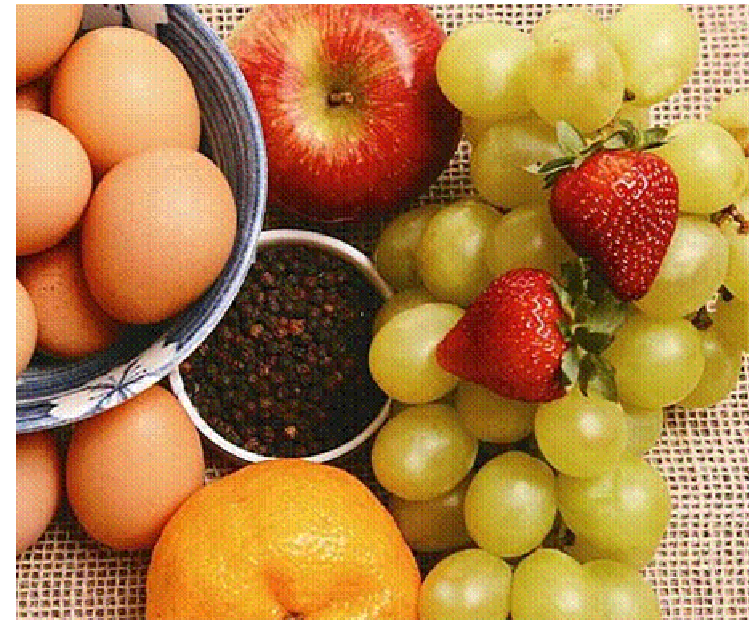
- Estabelecer **limites máximos de resíduos (LMR)**;
- Elaborar as **listas prioritárias** de pesticidas a serem avaliados/reavaliados pelo JMPR*;
- Considerar **métodos de amostragem e análise** para a determinação de resíduos de pesticidas;

* *JMPR, é o grupo FAO/OMS de peritos sobre resíduos de pesticidas, que presta aconselhamento científico ao CCPR.*



Limites Máximos de Resíduos (LMR)

- LMR do Codex:
www.codexalimentarius.net/mrls/pestdes/jsp/pest_q-e.jsp
 - LMR do Brasil:
www.anvisa.gov.br (monografias de agrotóxicos)
- *Tentativa de harmonizar os LMR para assegurar práticas leais no comércio internacional.*



Comitê do Codex Alimentarius do Brasil (CCAB)

- Criado em 1980
- Composto por 14 membros: órgãos do governo, indústrias e órgãos de defesa do consumidor.
- Coordenação e a Secretaria Executiva: Inmetro
Ponto de contato entre CCAB e CAC: MRE
- Participa, em representação do País, nos Comitês do Codex.



Grupos Técnicos do CCAB

- São 28 GTs para acompanhamento de cada Comitê Codex
- Os GTs:
 - identificam segmentos interessados em fornecer subsídios ou pareceres sobre os documentos do Codex.
 - discutem e elaboram o posicionamento da delegação brasileira junto ao Codex.
- **GT 12: Resíduos de Pesticidas (GTPR)**



GTPR

- Composto por representantes de entidades governamentais, não governamentais e privadas.
- Coordenação do MAPA e reuniões a cada 2 meses
- Discussão de assuntos propostos pelo CCPR:
 - avaliação e reavaliação de ativos para estabelecimento de LMR;
 - princípios de análise de risco;
 - extrapolação de LMR para minor crops, dentre outros.

Como as câmaras setoriais podem interagir com o GTPR?



- Identificando ingredientes ativos que necessitam de definição de LMR ou reavaliação dos já existentes;
- Solicitando a inclusão de culturas em ingredientes ativos que já possuem LMR estabelecidos.

Solicitando inclusão/revisão de LMR no Codex

- Apresentar estudos de resíduos para as culturas selecionadas;
- Estudos toxicológicos;
- Relatório sobre Boas Práticas Agrícolas (GAP);



Obrigada pela atenção!

CGAA/DFIA/SDA

(61) 3218-2445

ana.lamy@agricultura.gov.br



Ministério da
Agricultura, Pecuária
e Abastecimento

