



**EMATER-MG**

# **A Horticultura no Extremo Sul de Minas**

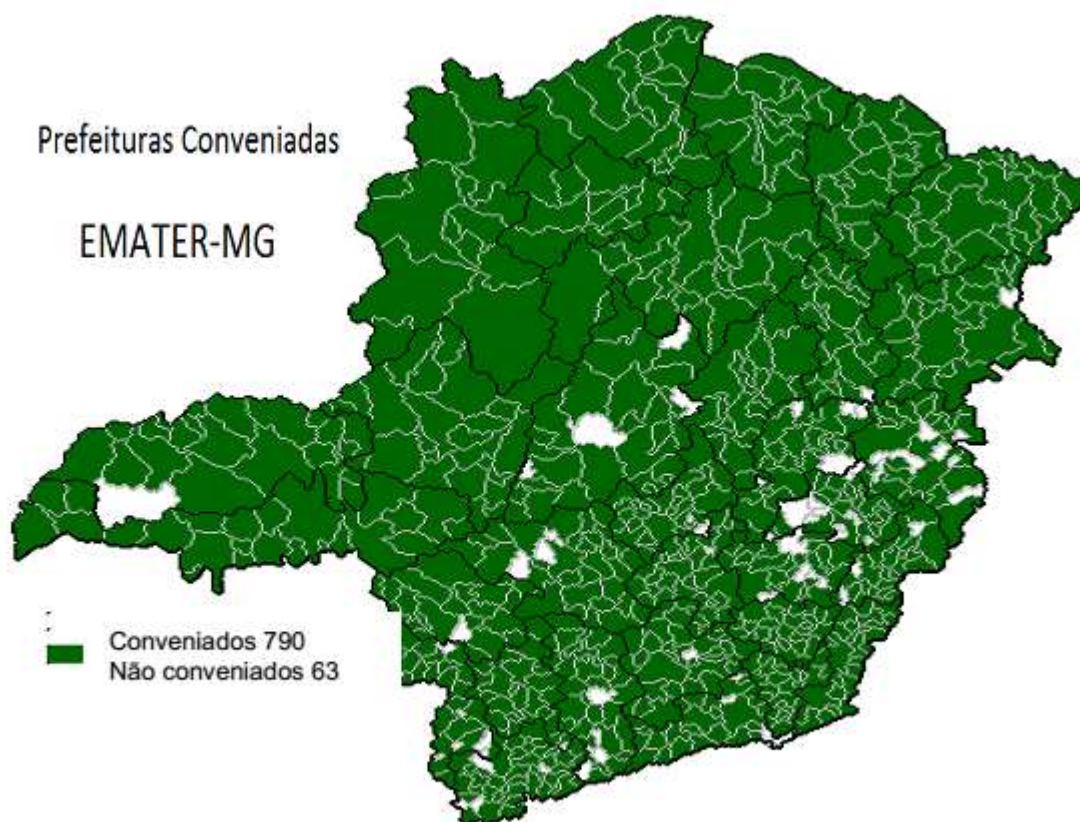
**Raul Maria Cássia**  
**Coordenador Técnico Regional**

**ORGANOGRAMA**

**UREGIs**

- Alfenas
- Almenara
- Belo Horizonte
- Capelinha
- Cataguases
- Curvelo
- Diamantina
- Divinópolis
- Governador Valadares
- Januária
- Juiz de Fora
- Lavras
- Manhuaçu
- Muriae
- Passos
- Patos de Minas
- Ponte Nova
- Pouso Alegre
- Salinas
- São Francisco
- São João Del Rey
- Sete Lagoas
- Teófilo Otoni
- Uberaba
- Uberlândia
- Unai
- Viçosa





## **PARTICIPAÇÃO DOS MUNICÍPIOS NA OLERICULTURA EM MINAS**



**Dos 853 municípios:**

- **482 comercializam na Ceasa**
- **597 tem produção significativa**

## PANORAMA DA HORTICULTURA EM MG

- O valor bruto da produção de hortaliças, estimado em R\$ 4,0 bilhões.
- A área cultivada alcançou 111,4 mil ha em 49 espécies acompanhadas
- Produção total de 3,2 milhões toneladas

Fonte – Emater - MG



## MERCADO OLERÍCOLAS EM MG

### MAIOR PRODUTOR NACIONAL DE:

	área cultivada ha	produção t
•BATATA	38602	1.200.000
•MORANGO	1.931	90.410
•CENOURA	6805	265.149
•BAROA	4219	68.693
•BRÓCOLIS	4240	67.902

• **Em Minas Gerais são aproximadamente 73.500 olericultores**

**Oferta de empregos:**

**Três a seis empregos diretos por ha**

**Três a seis empregos indiretos**

**1,3 milhões de pessoas se sustentam das hortaliças em Minas Gerais**

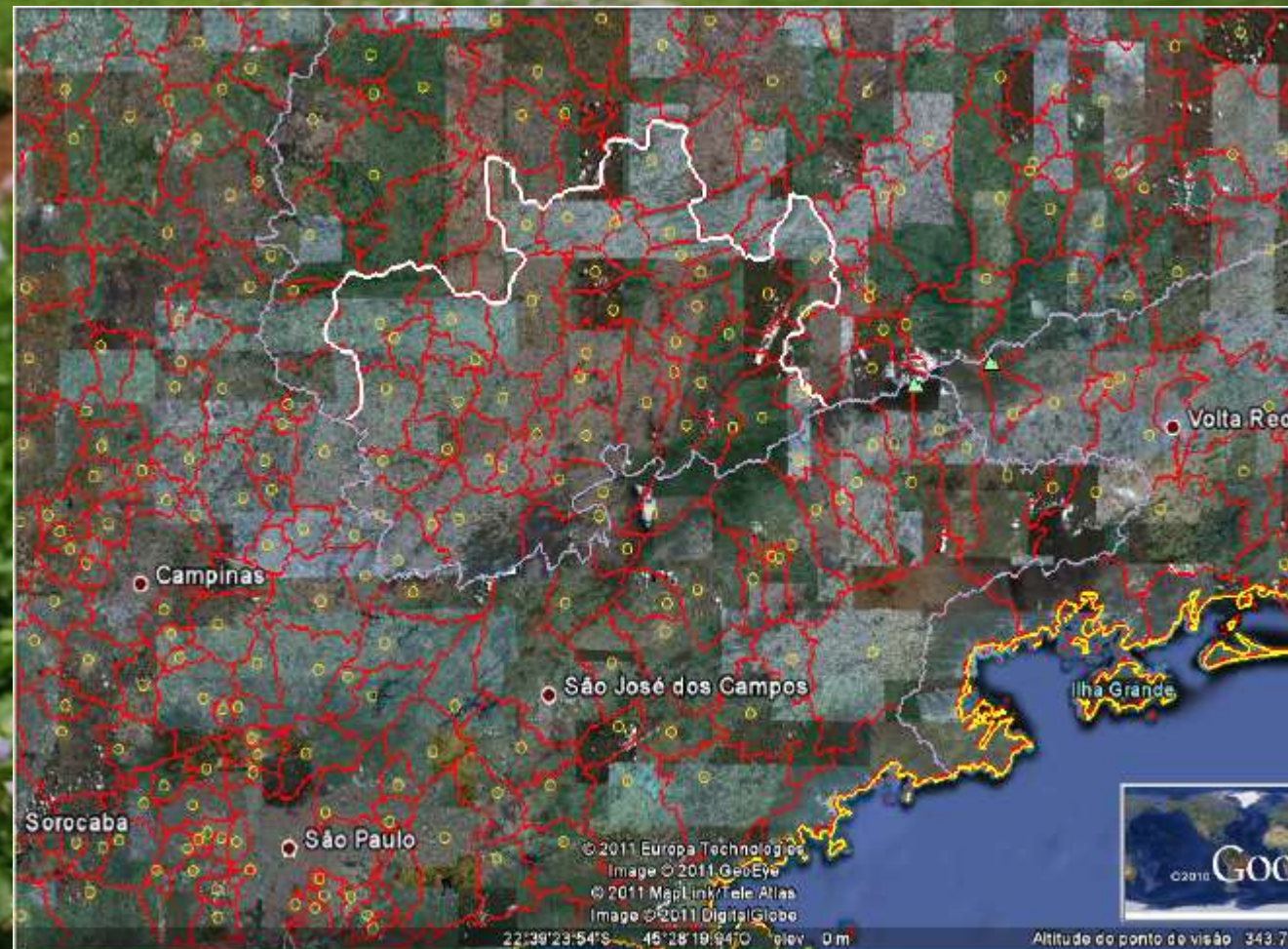


## CENÁRIO DA HORTICULTURA SUL DE MINAS

### Uregi Pouso Alegre

### 44 municípios

- Bom Repouso
- Borda Da Mata
- Brazópolis
- Bueno Brandão
- Cachoeira de Minas
- Camanducaia
- Cambui
- Careaçú
- Carmo de Minas
- Conceição das Pedras
- Conceição dos Ouros
- Consolação
- Córrego do Bom Jesus
- Cristina
- Delfim Moreira
- Dom Viçoso
- Espírito Santo
- Dourado
- Estiva
- Extrema
- Gonçalves
- Heliódora
- Inconfidentes
- Itajubá
- Itapeva
- Maria da Fé
- Marmelópolis
- Munhoz
- Natércia
- Ouro Fino
- Paraisópolis
- Pedralva
- Piranguçu
- Piranguinho
- Pouso Alegre
- Santa Rita do Sapucaí
- São Gonçalo do Sapucaí
- São José do Alegre
- São Sebastião da Bela Vista
- Sapucaí Mirim
- Senador Amaral
- Silvianópolis
- Tocos do Moji
- Toledo
- Wenceslau Braz



# CENÁRIO DA HORTICULTURA SUL DE MINAS

## Levantamento Safra Olerícolas 12/2015

UREGI	área(ha)	Nº agricultores			PIB(mil reais)
		Familiares	Não Familiares	% familiares	
Alfenas	2984,91	882	82	91,49	R\$ 173.237,90
Guaxupé	8376,95	2730	197	93,27	R\$ 544.387,58
Lavras	975,36	1671	66	96,20	R\$ 44.879,90
<i>Pouso Alegre</i>	<i>13814</i>	<i>12063</i>	<i>672</i>	<i>94,72</i>	<i>R\$ 1.222.109,73</i>
TOTAL	26151,22	17346	1017	94,46	R\$ 1.984.615,10
MG	111387,82	67049	5123	92,90	R\$ 3.670.000,00

Fonte: EMATER-MG, IBGE-LSPA

..\..\meus documentos\hortaliças\safra 2015\olerícolas.pdf

## MINAS GERAIS

- Nacionalmente e internacionalmente conhecida como a terra do Café!!

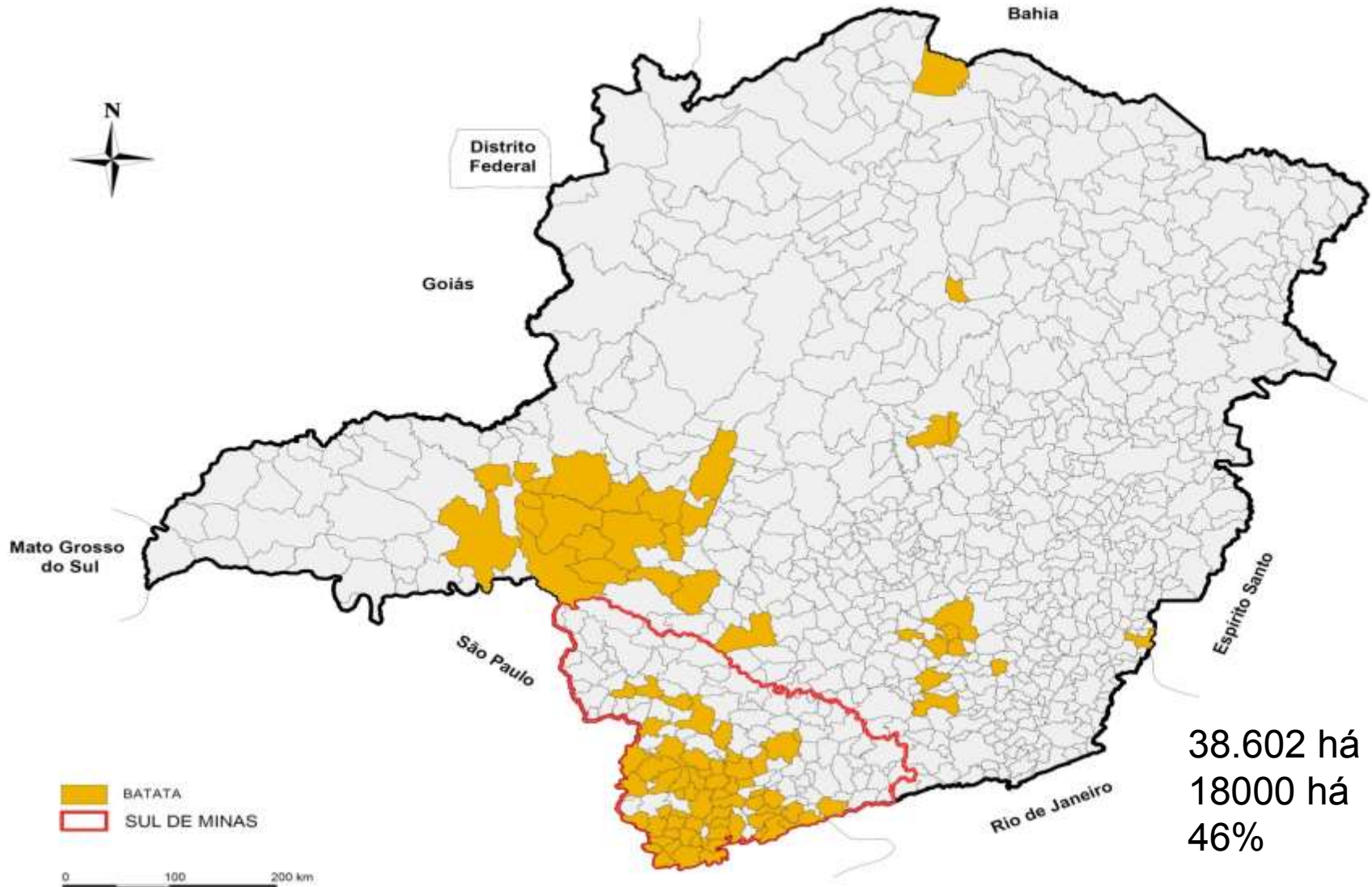
## O extremo Sul de Minas é a terra da Horticultura!!!!

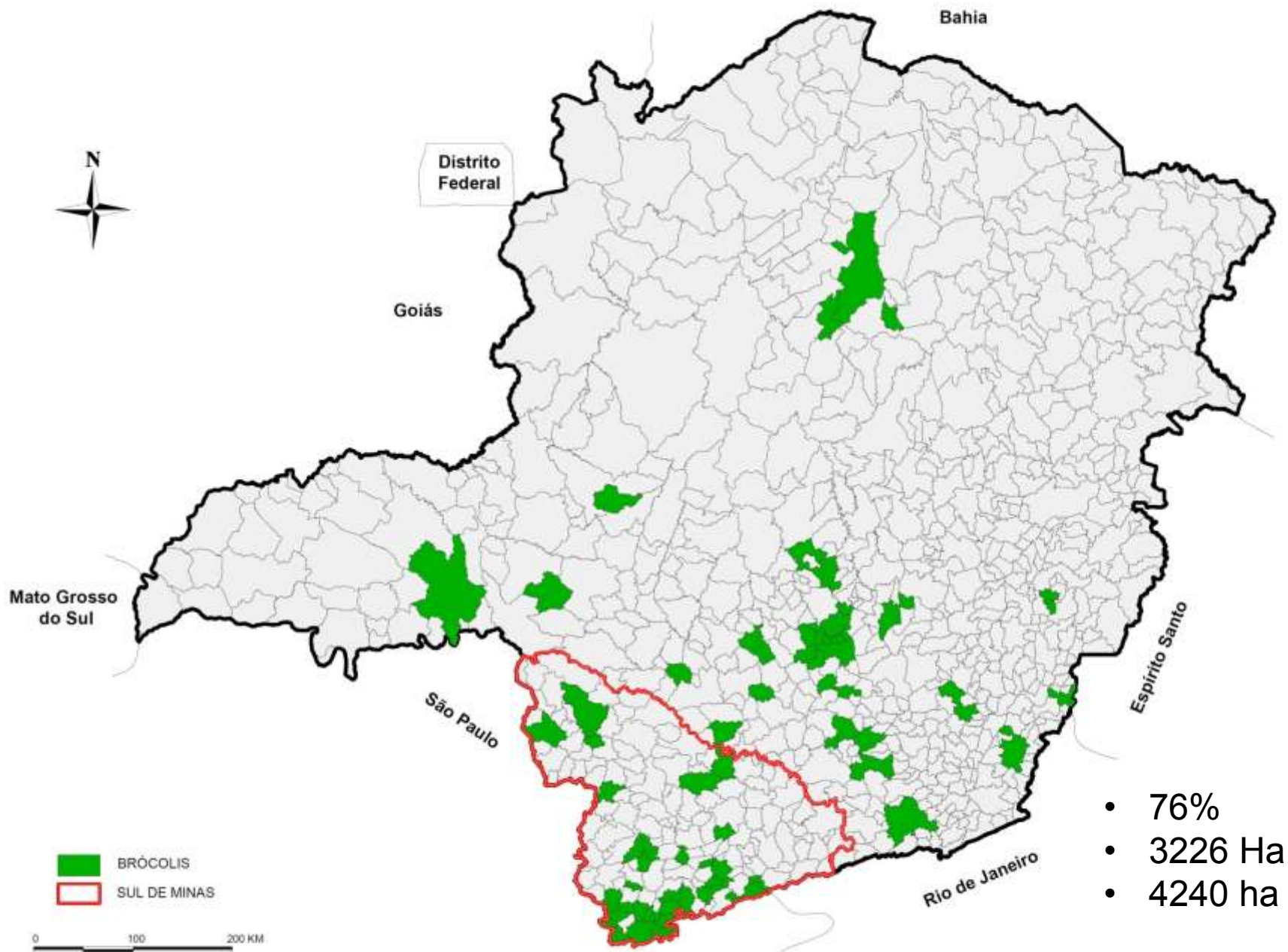
- PIB Café- Regional Pouso Alegre- R\$489.000.000,00- 47.255 há em produção
- PIB da Horticultura- Olerícolas
- R\$1.222.109.730-~2,5 x maior

Com área de 13814 ha - ~3,5 x menor

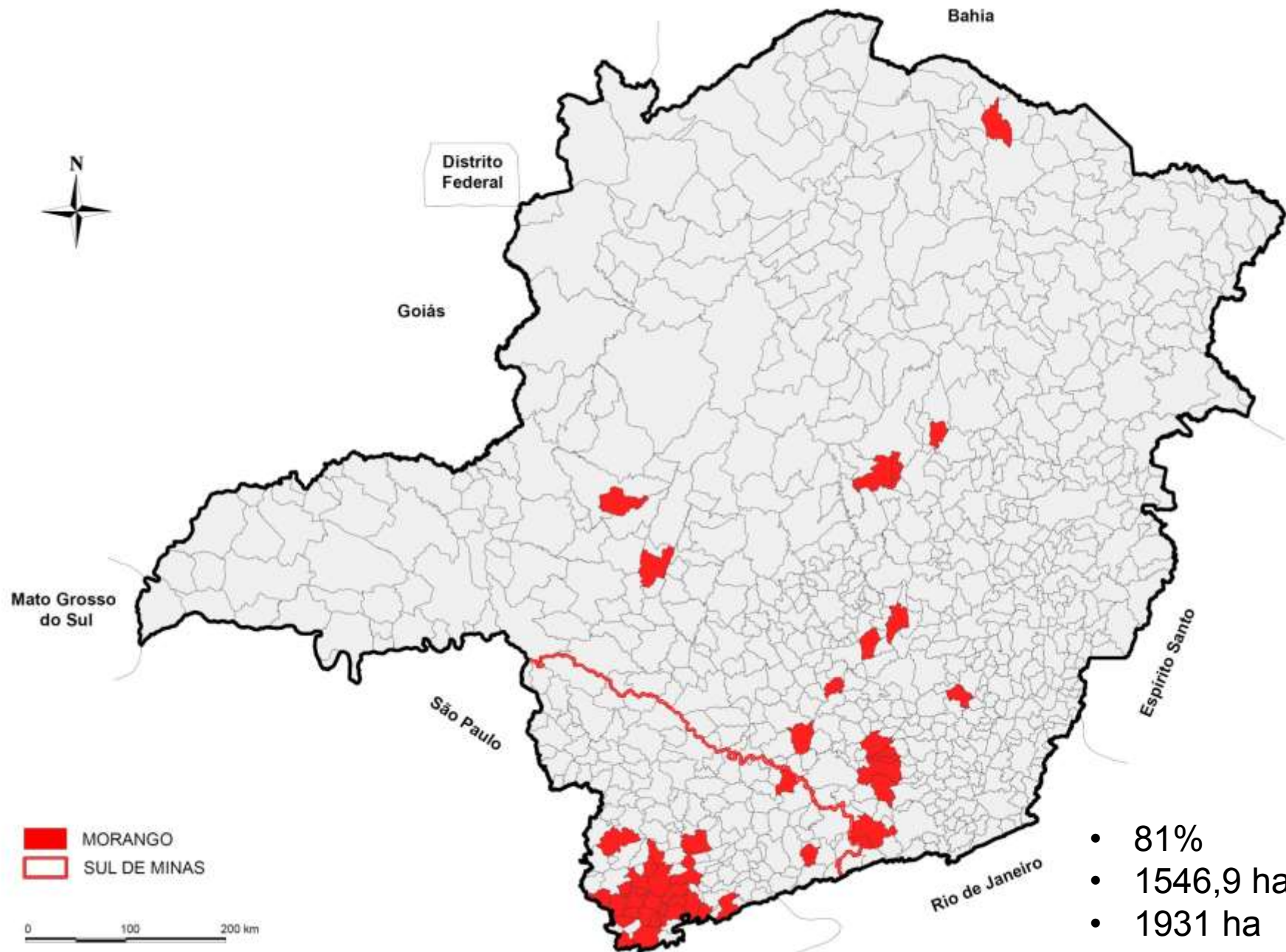
## Sul de Minas

- Maior Produtor de Batata
- Maior Produtor de Morango
- Maior Produtor de Brássicas
- Maior Produtor de Baroa

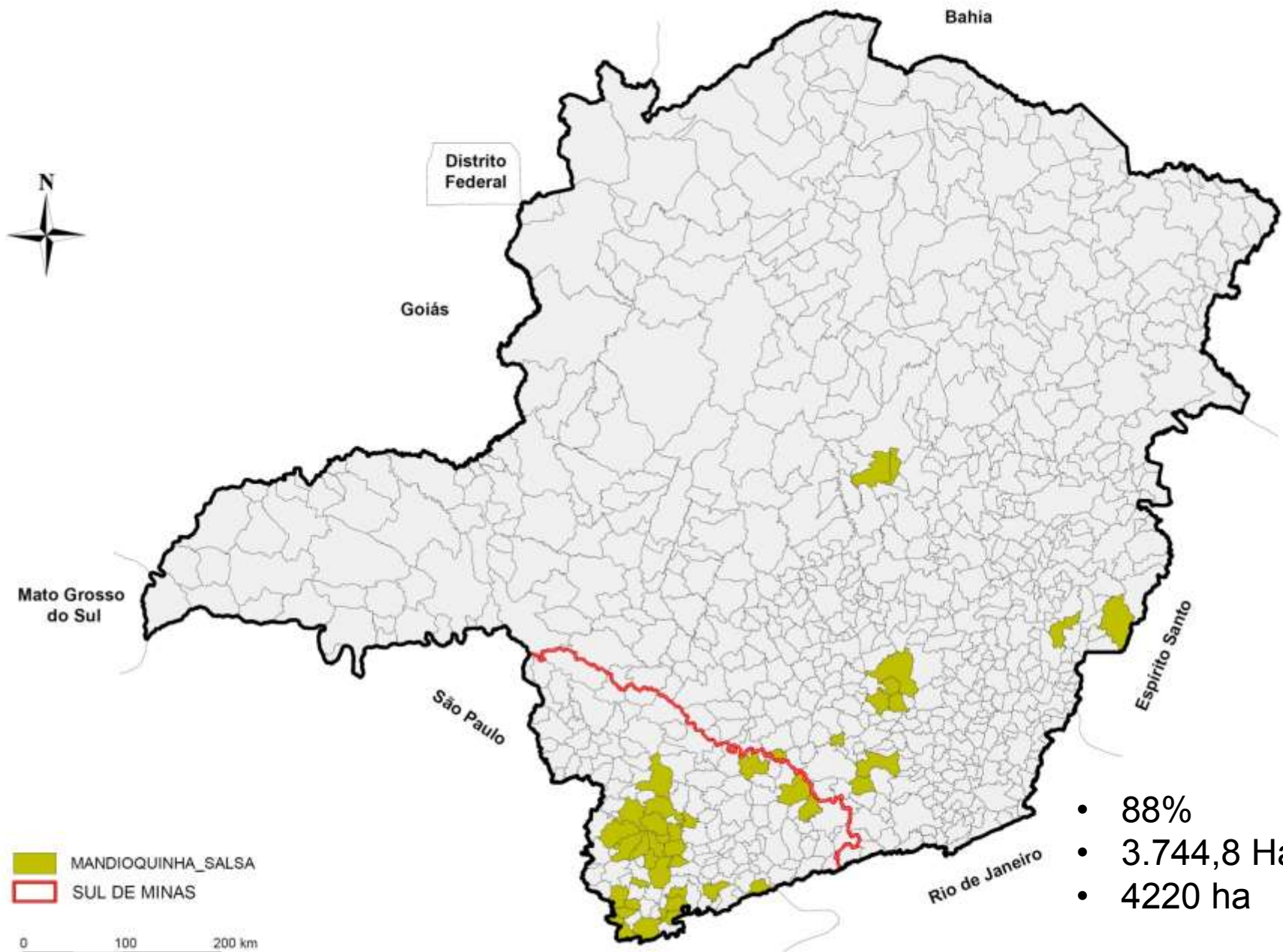




- 76%
- 3226 Ha
- 4240 ha



- 81%
- 1546,9 ha
- 1931 ha



- 88%
- 3.744,8 Ha
- 4220 ha







Fatores Impulsionantes da  
Horticultura Sul Mineira

## I-Localização Geográfica

- 1.Vias de acesso
- 2.Clima e altitude
- 3.Distância de grandes centros



## II- Presença da agricultura familiar:

- Horticultura alto rendimento por hectare
- Manutenção das famílias em pequenas áreas
- Ciclo de produção rápido



III- Custo de arrendamento mais baixo que em SP.

## Dificuldades

- Falta de agrotóxicos registrados
- Alto custo de produção
- Alta demanda de água
- Justiça trabalhista
- Contaminação de trabalhadores e produtos



**OBRIGADO!**

## Workshop

CONVITE

### **Sistema de Plantio Direto de Hortaliças (SPDH) e Manejo Integrado de Pragas (MIP) em Brássicas**

**Local:**

- Munhoz- MG

**Data e Horário:**

- 16 e 17 de maio de 2016

**Informações:**

- Emater-MG Regional, Raul Maria

Fone: (35) 3422 4407

EMATER MG- Regional Pouso Alegre  
[raul.maria@emater.mg.gov.br](mailto:raul.maria@emater.mg.gov.br)  
F: 35 3422 4407



