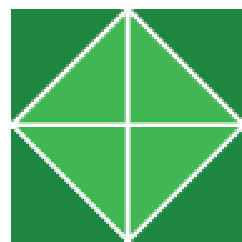


onab



PROHORT

Programa Brasileiro de Modernização do Mercado Hortigranjeiro

Panorama da Comercialização de Frutas nos Mercados Atacadistas do Brasil (2015 – 2017)

Erick de Brito Farias

Analista de Mercado - Economista

Gerente de Modernização do Mercado Hortigranjeiro da Conab

Brasília, 07 de dezembro de 2017



➤ Prohort e as Centrais de Abastecimento

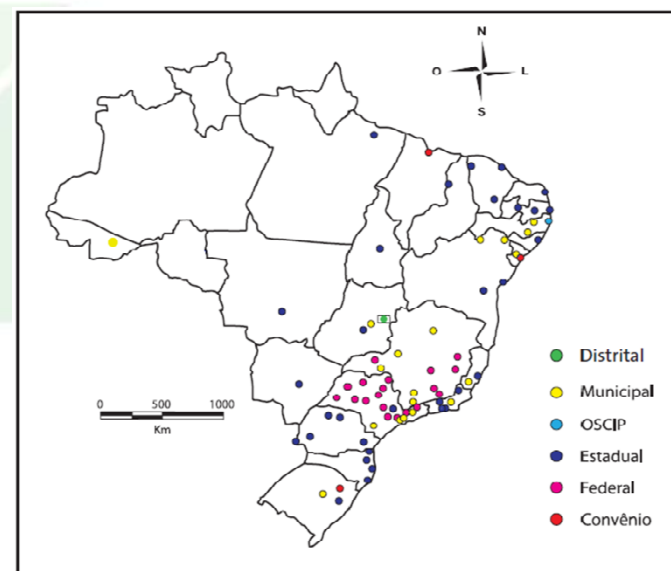
➤ Diagnóstico:

- ✓ 69 Entrepósitos espalhados por 23 UFs;
- ✓ 12.000 Empresas;
- ✓ 22.000 Produtores Cadastrados;
- ✓ 800.000 Produtores/ano que utilizam as Ceasas.

➤ Localização das Ceasas:

□ 69 Entrepósitos:

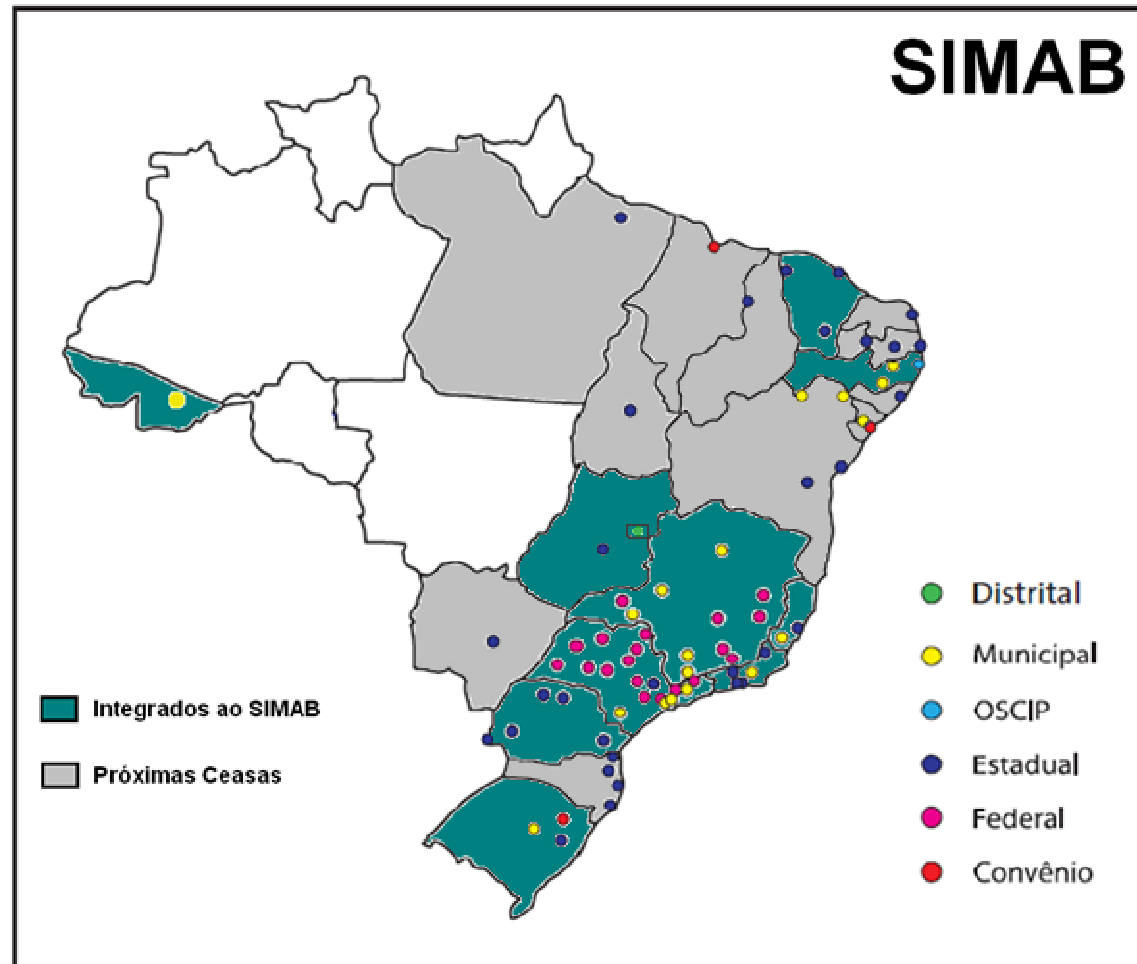
- Sul 11 (3 capitais);
 - Sudeste 36 (4 capitais);
 - Centro-Oeste 5 (4 capitais);
 - Nordeste 14 (9 capitais);
 - Norte 3 (3 capitais).
- } 23 capitais
46 cidades do interior



Fonte: Conab/Ceasas



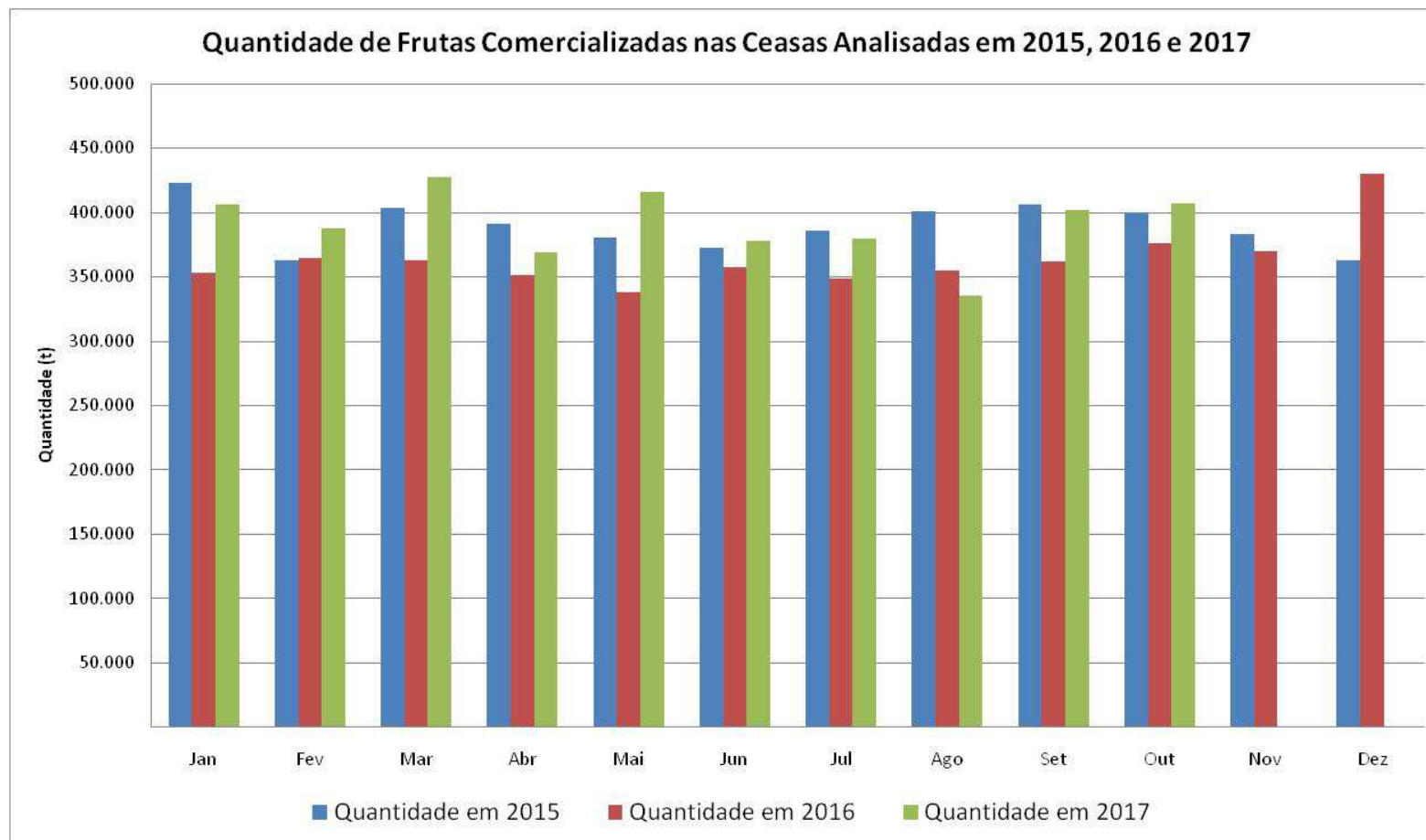
➤ Sistema de Informações dos Mercados de Abastecimento Brasileiros - SIMAB



Fonte: Conab/Ceasas



➤ Comercialização de Frutas



✓ **Aumento de 9,53%** na comercialização de frutas até outubro/17 quando comparado com o mesmo período de 2016.

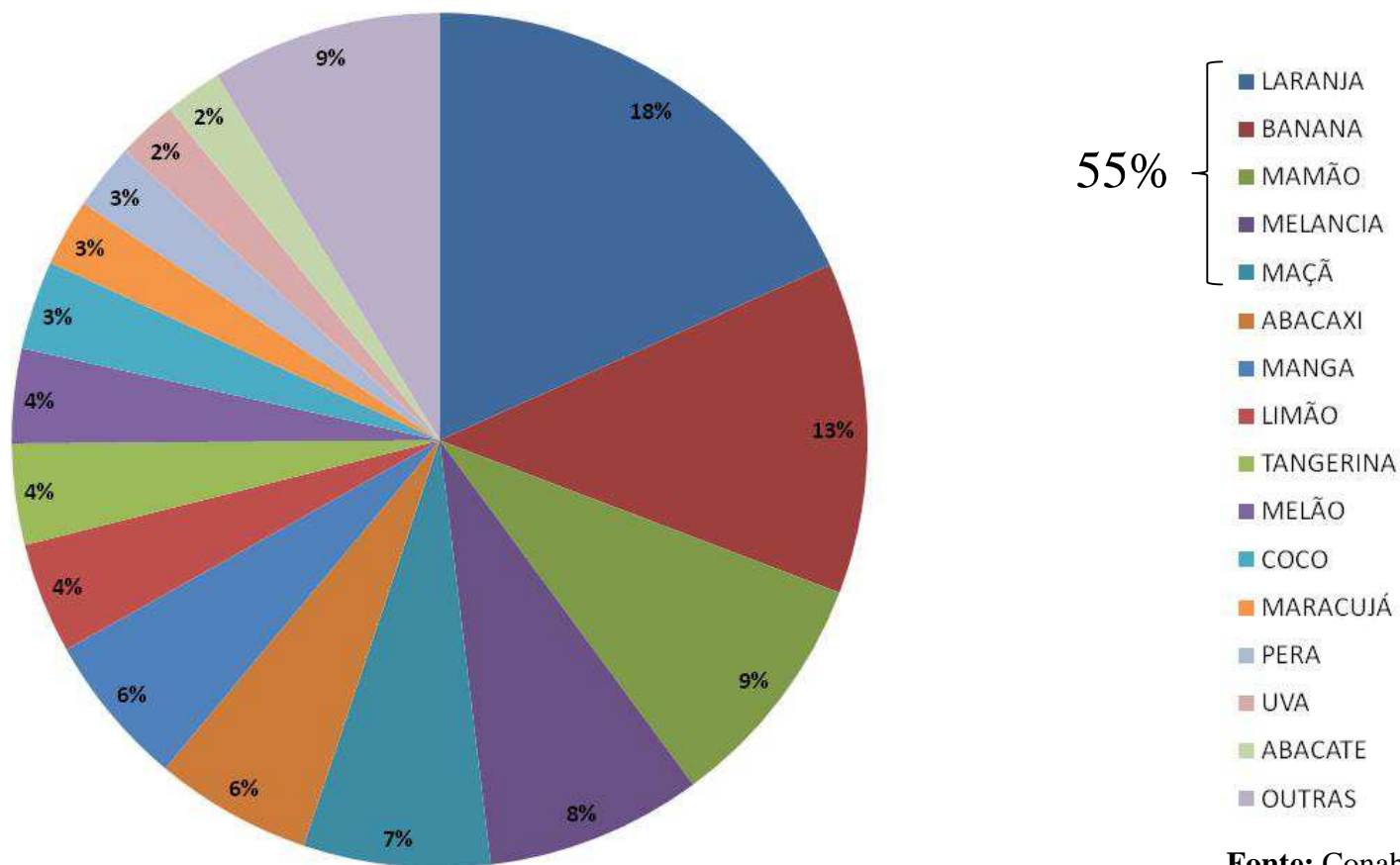
✓ **Redução de 0,42%** quando comparado com 2015.

Fonte: Conab/Ceasas



➤ Principais Frutas Comercializadas

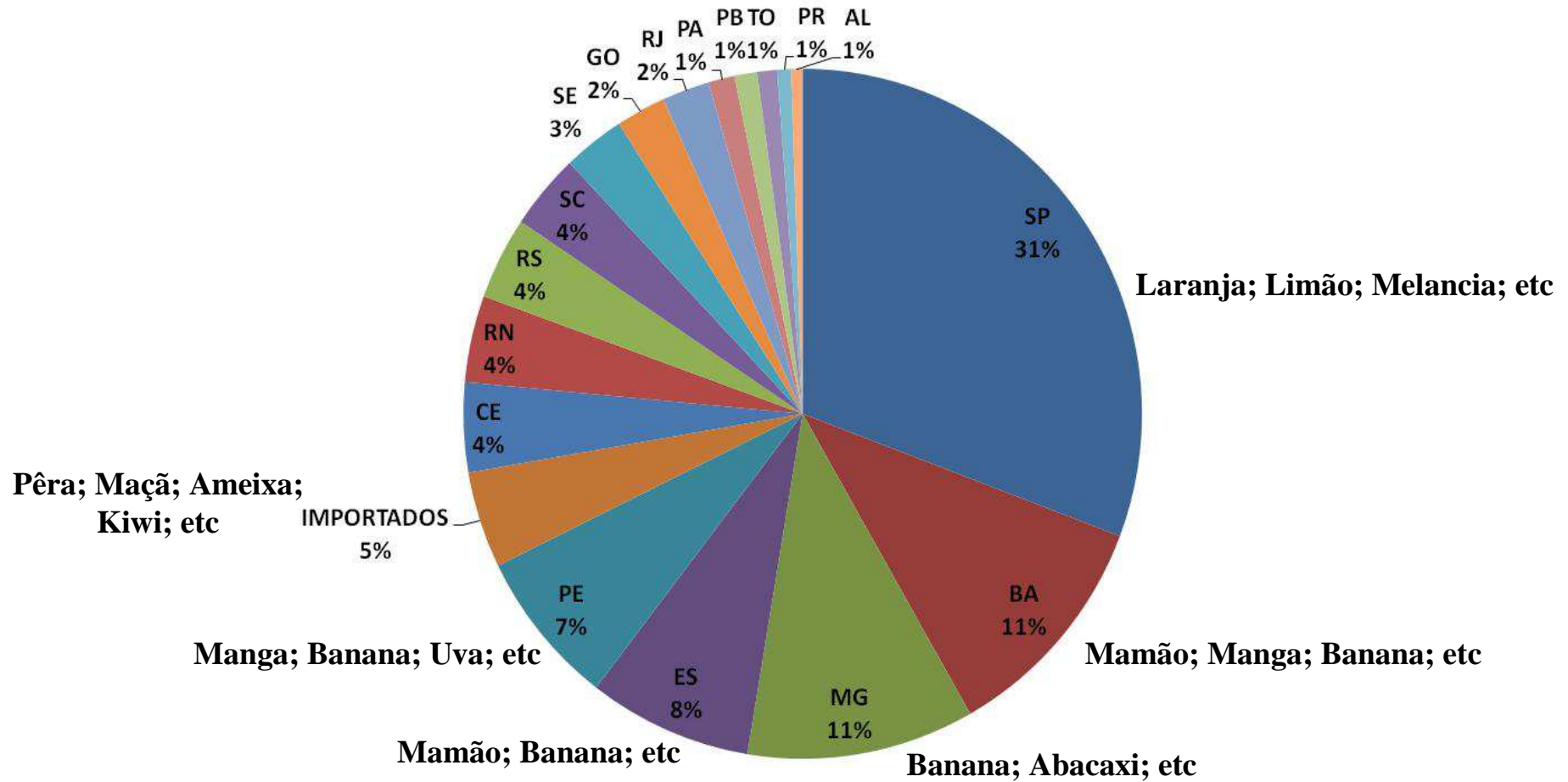
Gráfico: Ranking das principais frutas comercializadas nas Centrais analisadas em 2016 - 2017





➤ Procedência das frutas comercializadas

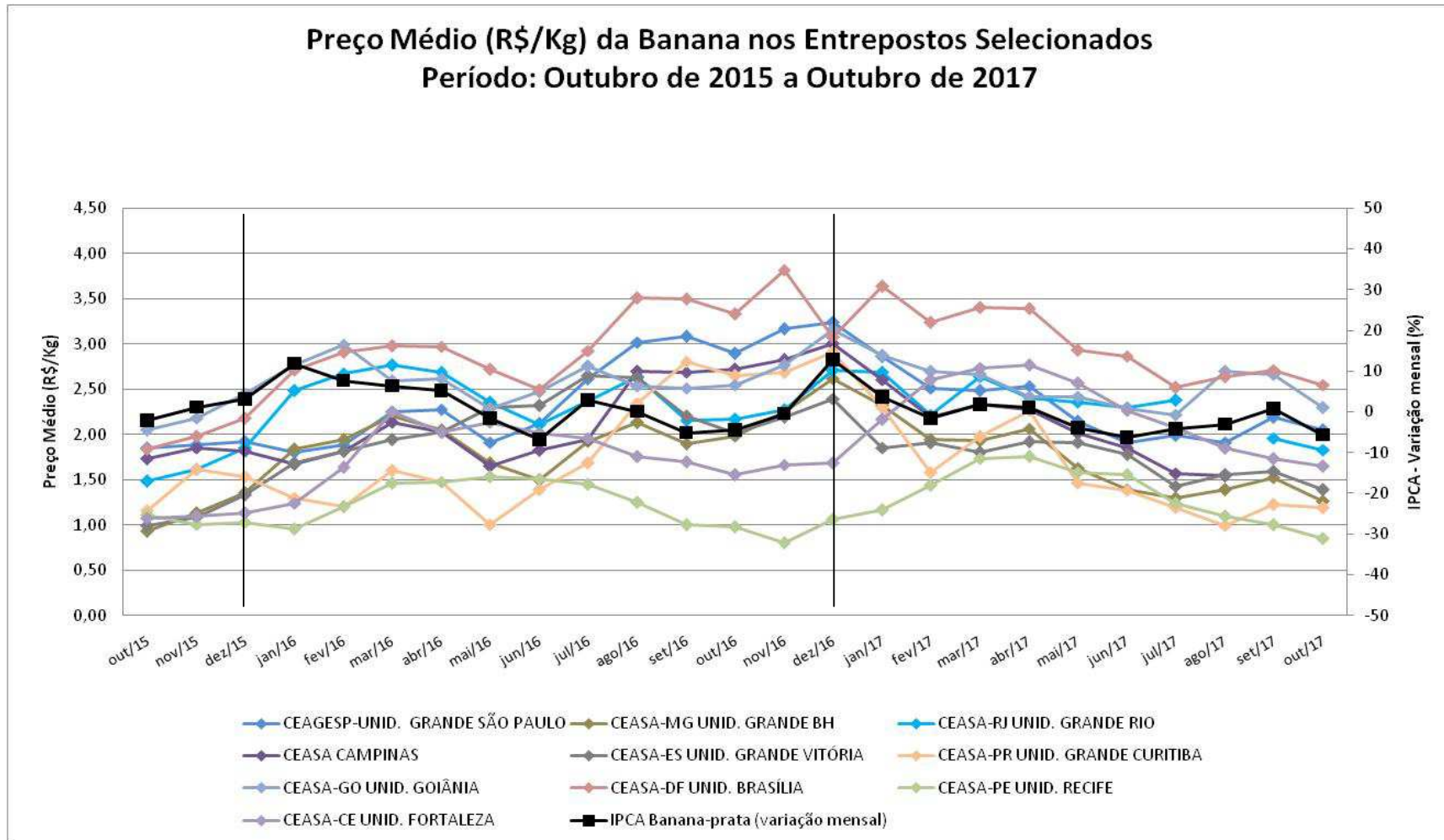
Gráfico: Procedência do setor **frutas** em 2016 - 2017



Fonte: Conab/Ceasas



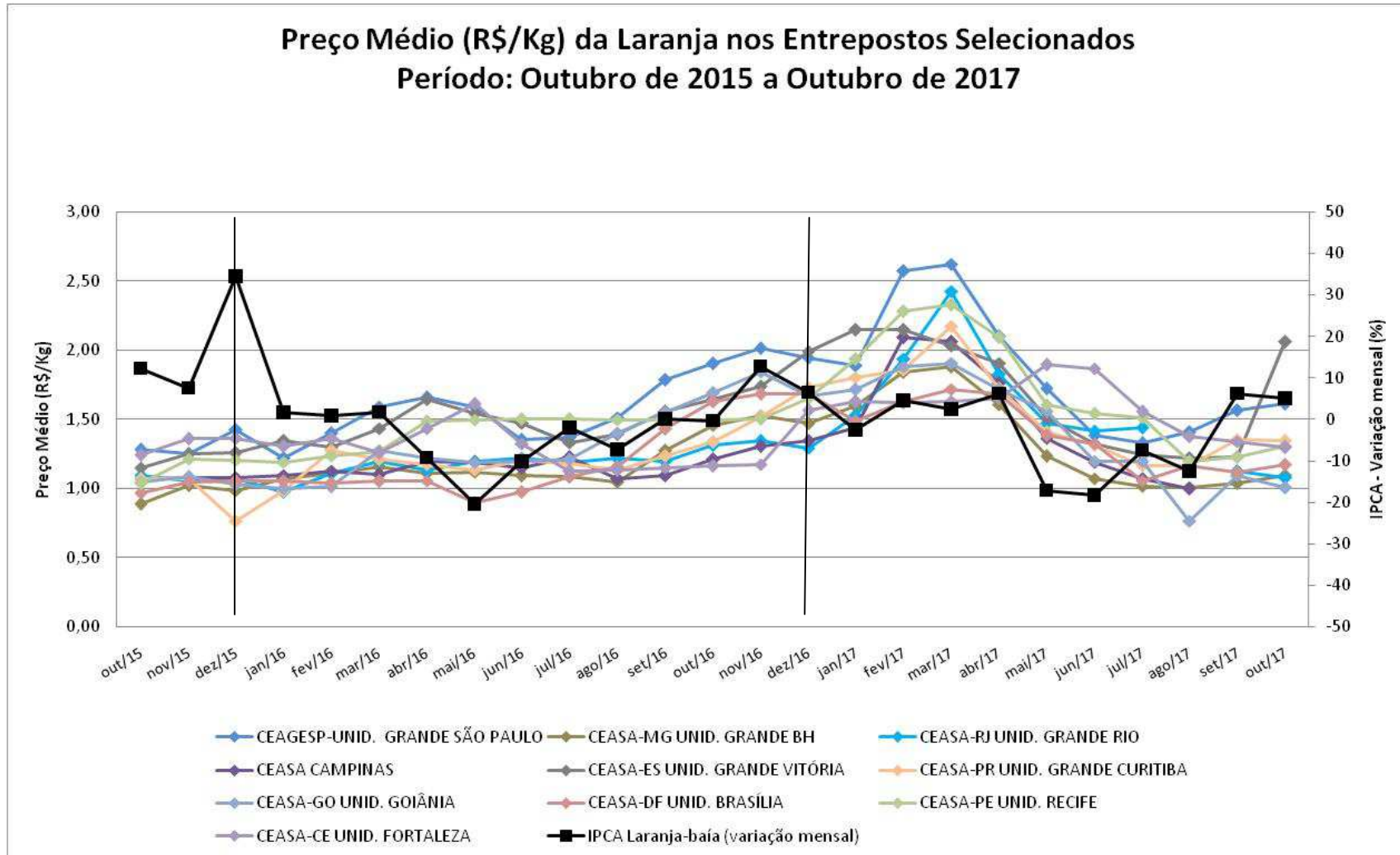
➤ Preços da Banana X IPCA da Banana-prata



Fonte: Conab/Ceasas; IBGE



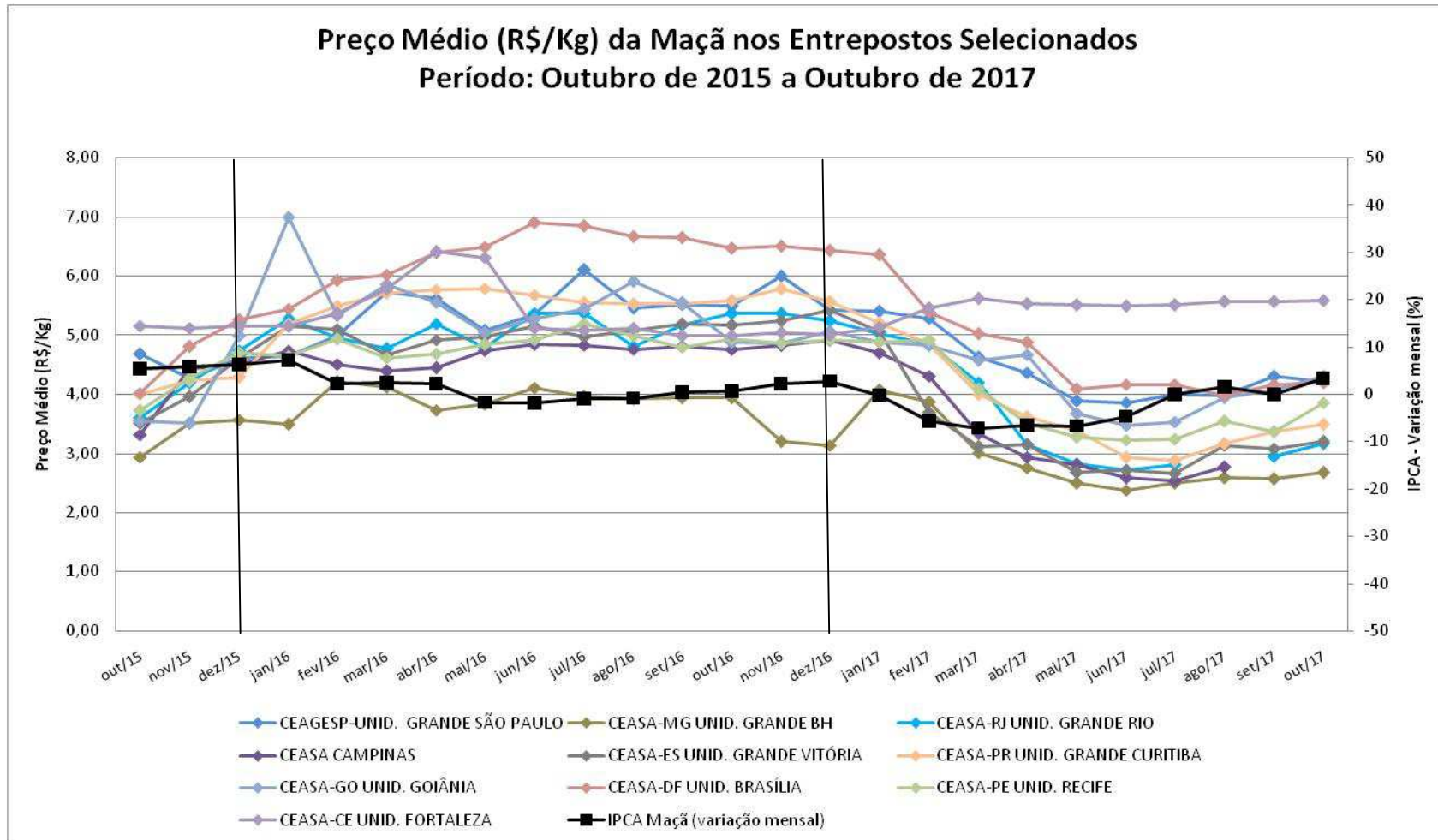
➤ Preços da Laranja X IPCA da Laranja-baía



Fonte: Conab/Ceasas; IBGE



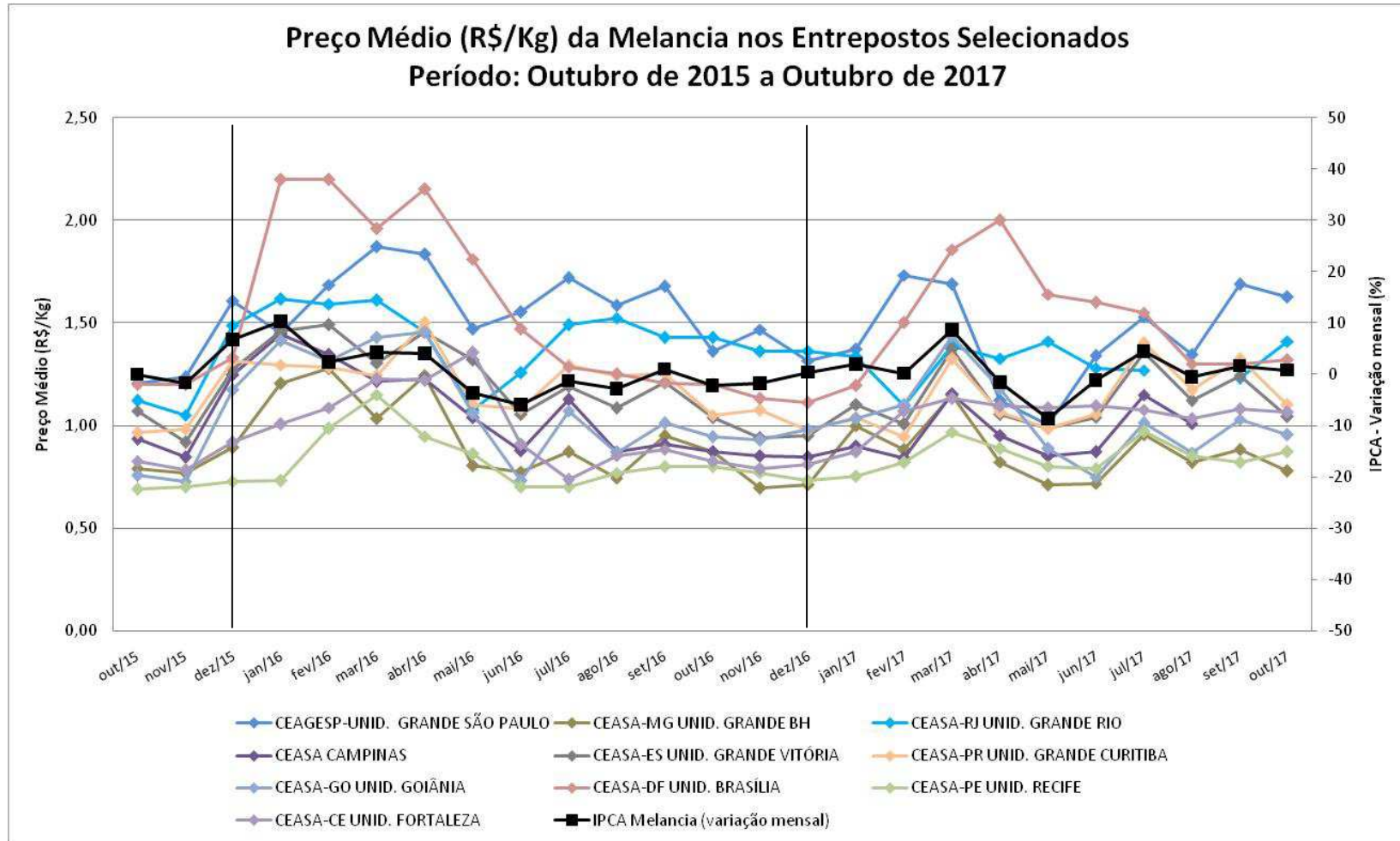
➤ Preços da Maçã X IPCA da Maçã



Fonte: Conab/Ceasas; IBGE



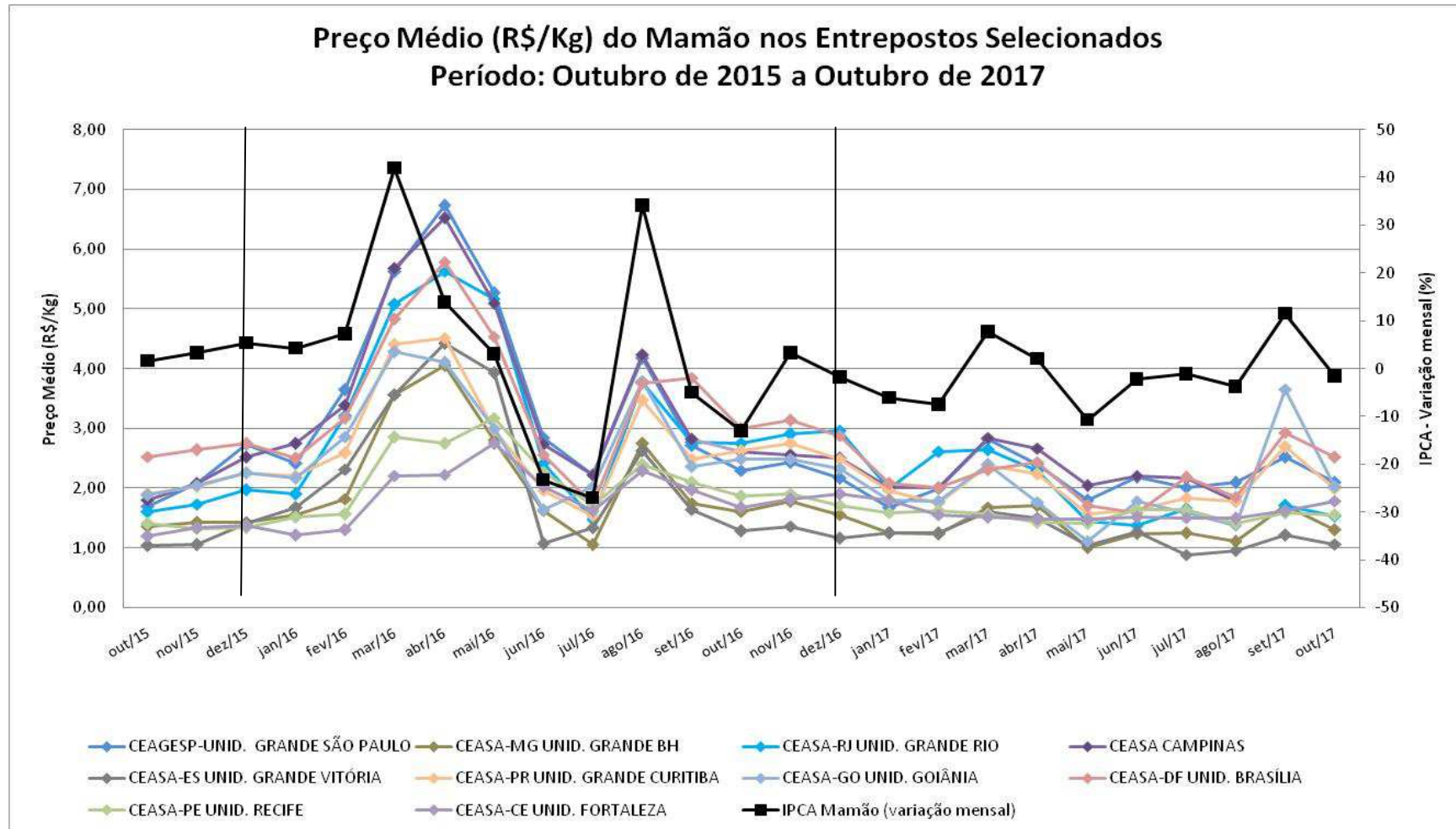
➤ Preços da Melancia X IPCA da Melancia



Fonte: Conab/Ceasas; IBGE



➤ Preços do Mamão X IPCA do Mamão

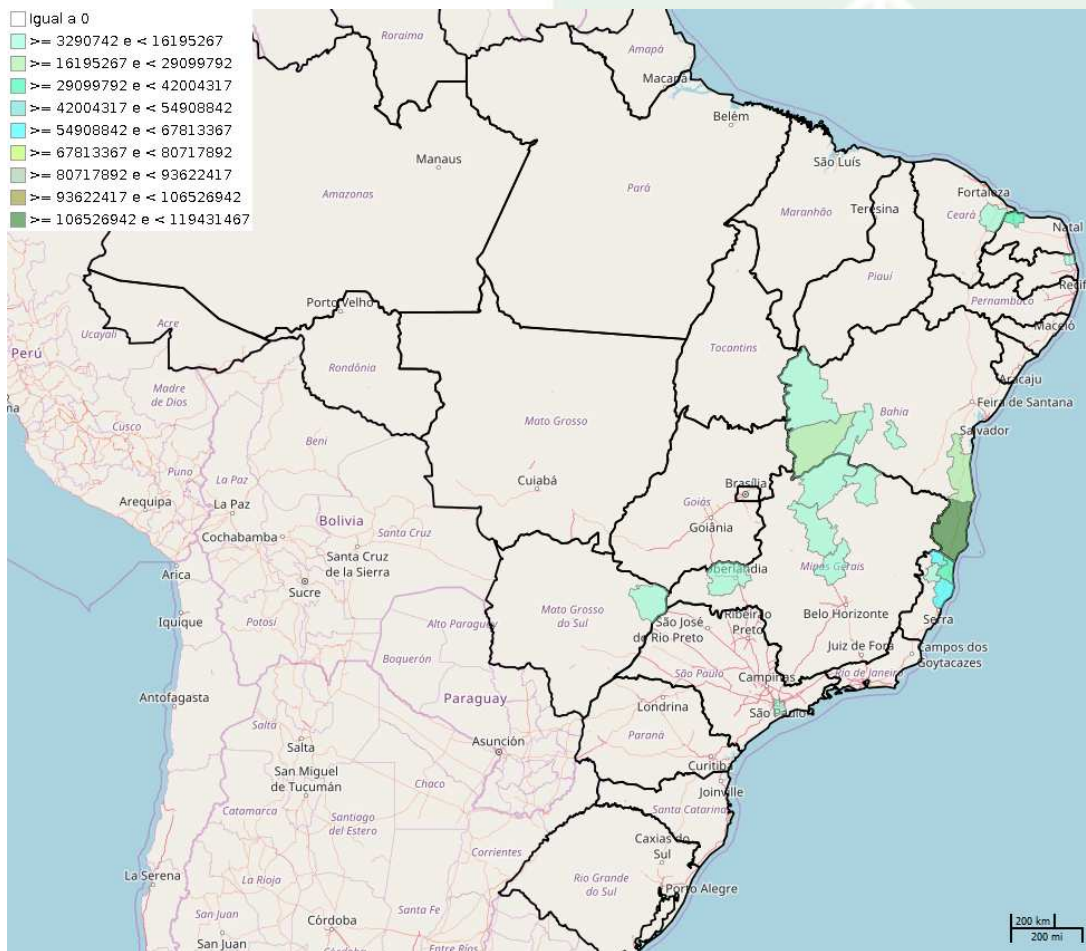


Fonte: Conab/Ceasas; IBGE



➤ Perímetros produtivos do Mamão

Mapa das principais microrregiões do país que forneceram mamão para as Ceasas analisadas.



Micro Regiao	Quantidade (Kg)
PORTO SEGURO-BA	119.431.466
LINHARES-ES	62.321.123
MONTANHA-ES	60.531.199
SÃO MATEUS-ES	34.892.355
MOSSORÓ-RN	33.438.163
SANTA MARIA DA VITÓRIA-BA	23.936.711
ILHÉUS-ITABUNA-BA	18.297.222
NOVA VENÉCIA-ES	15.913.064
BARREIRAS-BA	10.455.617
JANUÁRIA-MG	10.056.890
JANAÚBA-MG	9.863.378
BOM JESUS DA LAPA-BA	9.517.686
PIRAPORA-MG	6.402.452
BAIXO JAGUARIBE-CE	6.106.983
UBERLÂNDIA-MG	5.028.546
CURVELO-MG	4.833.092
SÃO PAULO-SP	4.181.628
LITORAL NORTE-PB	4.098.583
PARANAÍBA-MS	3.700.379
LIVRAMENTO DO BRUMADO-BA	3.290.742

Fonte: Conab/Ceasas



➤ Seca no ES em 2016



09/05/2016 09h29 - Atualizado em 09/05/2016 09h29

Seca faz produção de mamão cair 70% no Espírito Santo

Outros estados produtores da fruta sofrem com a crise hídrica. Preços para os consumidores também subiu.

Patrik Camporez
De A Gazeta



19/09/2016 15h40 - Atualizado em 20/09/2016 17h08

Seca deixa 20 cidades do ES em situação 'extremamente crítica'

Principais rios que abastecem Grande Vitória estão abaixo do limite crítico. Segundo a Agerh, esta é a pior seca vivida pelo estado em 80 anos.

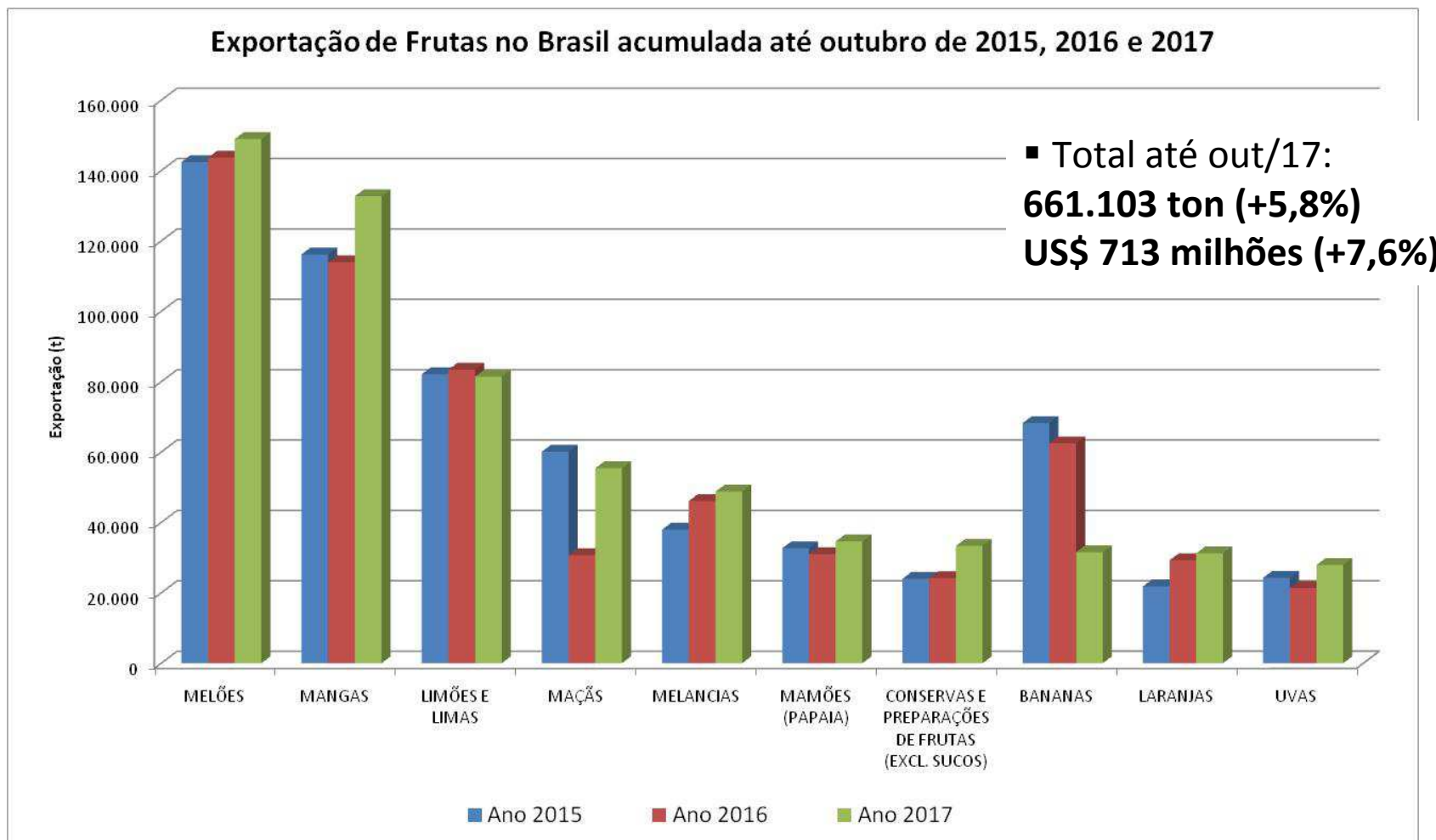
Naiara Arpini
Do G1 ES



Fonte: g1.globo



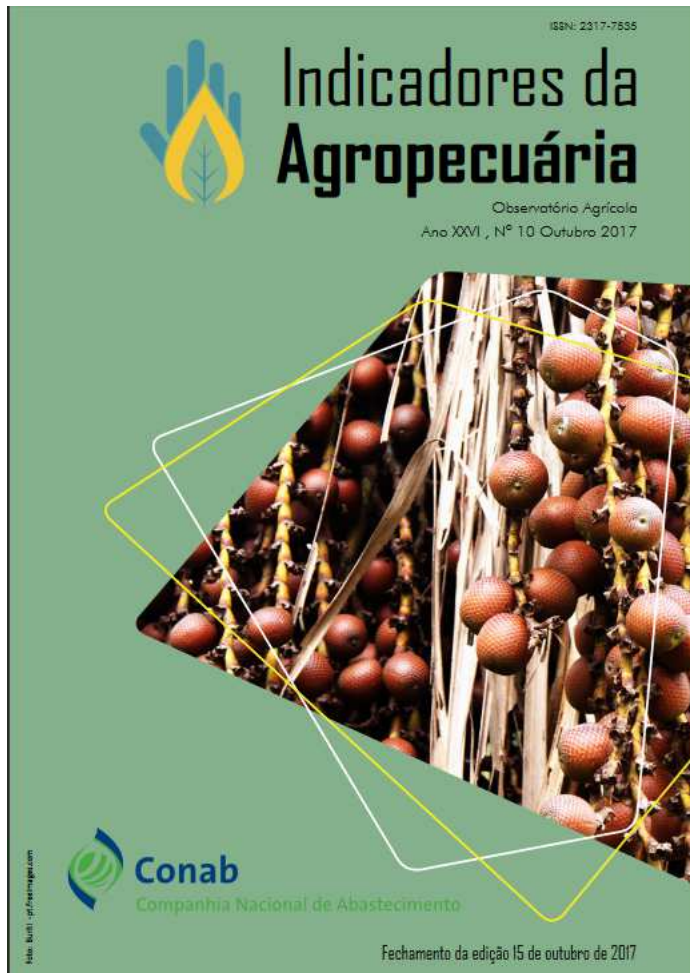
➤ Exportações de frutas



Fonte: AgroStat Brasil –SECEX/MDIC

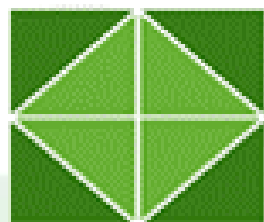


➤ Publicações do Prohort



*Participa do Capítulo 4





PROHORT

Obrigado!

Contato:

prohort@conab.gov.br

(61) 3312 - 2298 / 6378 / 2250