



# **Política Nacional sobre Mudança do Clima**

**Câmara de Florestas Plantadas**

**Brasília, 20 de Agosto de 2013**

Ministério do  
Meio Ambiente

GOVERNO FEDERAL  
**BRASIL**  
PAÍS RICO É PAÍS SEM POBREZA

# Histórico – Política Nacional sobre Mudança do Clima (Marcos Internacionais)



# Histórico – Política Nacional sobre Mudança do Clima (Marcos Nacionais)

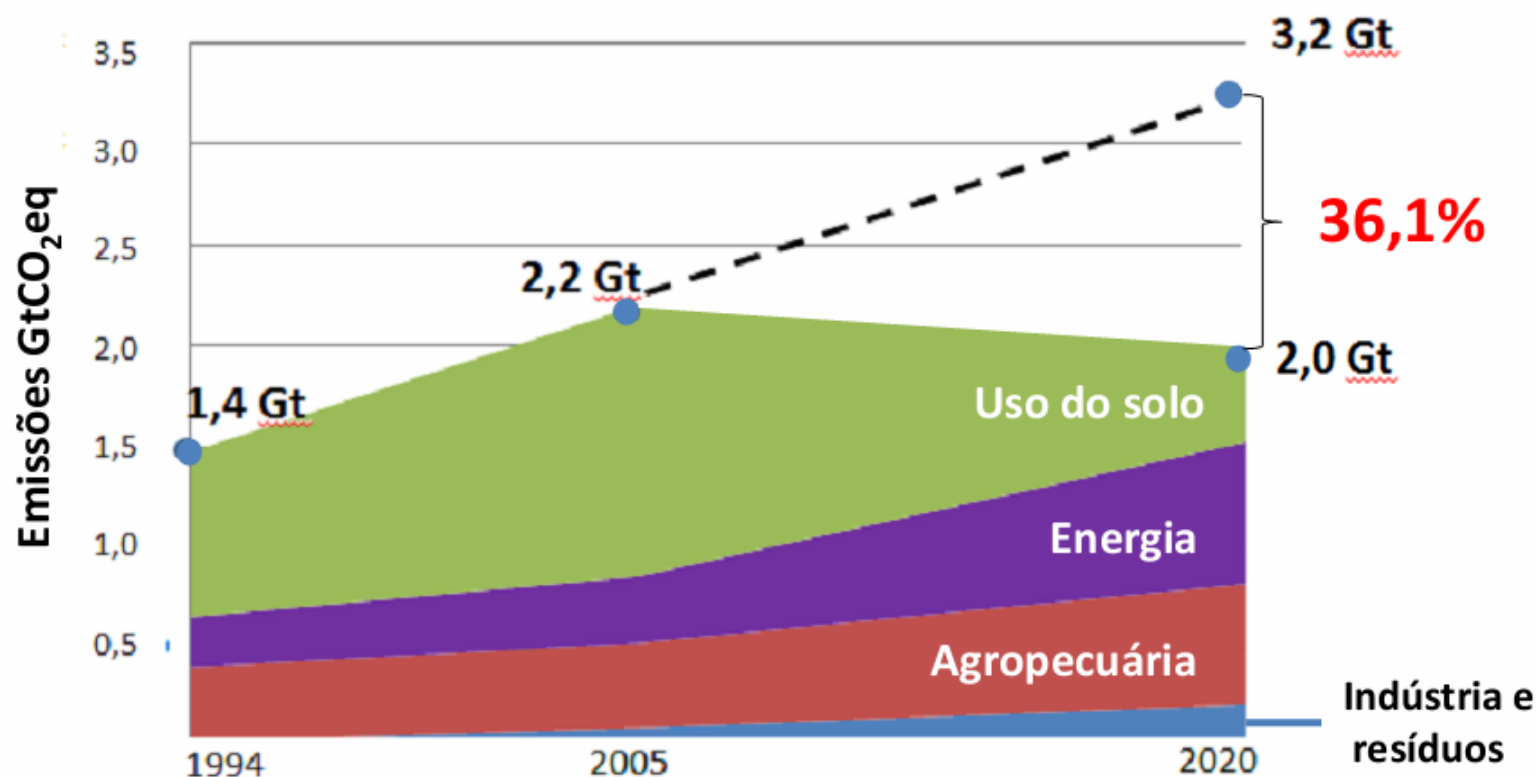


# Política Nacional sobre Mudança do Clima

## Compromisso Nacional Voluntário

Redução de 36,1% a 38,9% das emissões de GEE até 2020

### AMBIÇÃO PRÉ-2020



- Iniciativas domésticas adotadas por meio da Lei 12.187/09 (instituiu a Política Nacional sobre Mudança do Clima);
- Compromisso nacional voluntário: ações de mitigação das emissões de gases de efeito estufa, com vistas em reduzir entre 36,1% e 38,9% suas emissões projetadas até 2020.



Planos de  
Mitigação da  
Mudança do  
Clima

# Planos sobre Mudança do Clima

VERSÃO FINAL – 13/01/2012

**PLANO DE AÇÃO PARA PREVENÇÃO E CONTROLE DO  
DESMATAMENTO NA AMAZÔNIA LEGAL (PPCDAm)**  
3ª Fase (2012-2015)  
Pelo uso sustentável e conservação da floresta

**Plano Setorial de Mitigação e de Adaptação às  
Mudanças Climáticas para a Consolidação de  
uma Economia de Baixa Emissão de Carbono na  
Agricultura**

**Plano ABC  
(Agricultura de Baixa Emissão de Carbono)**



Plano de Ação para Prevenção  
e Controle do Desmatamento  
na Amazônia Legal

**COORDENAÇÃO:**

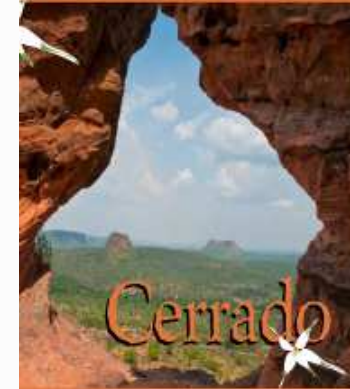
*Casa Civil da Presidência da República  
Ministério da Agricultura, Pecuária e Abastecimento (MAPA)  
Ministério do Desenvolvimento Agrário (MDA)*

BRASÍLIA – DF  
JANEIRO – 2012

Ministério do  
Meio Ambiente

GOVERNO FEDERAL  
**BRASIL**  
PAÍS RICO É PAÍS SEM POBREZA

Plano de Ação para  
Prevenção e Controle  
do Desmatamento  
e das Queimadas



Ministério de Minas e Energia  
Secretaria de Planejamento e Desenvolvimento Energético

**PLANO DECENAL DE EXPANSÃO DE ENERGIA  
2019**



# Planos sobre Mudança do Clima

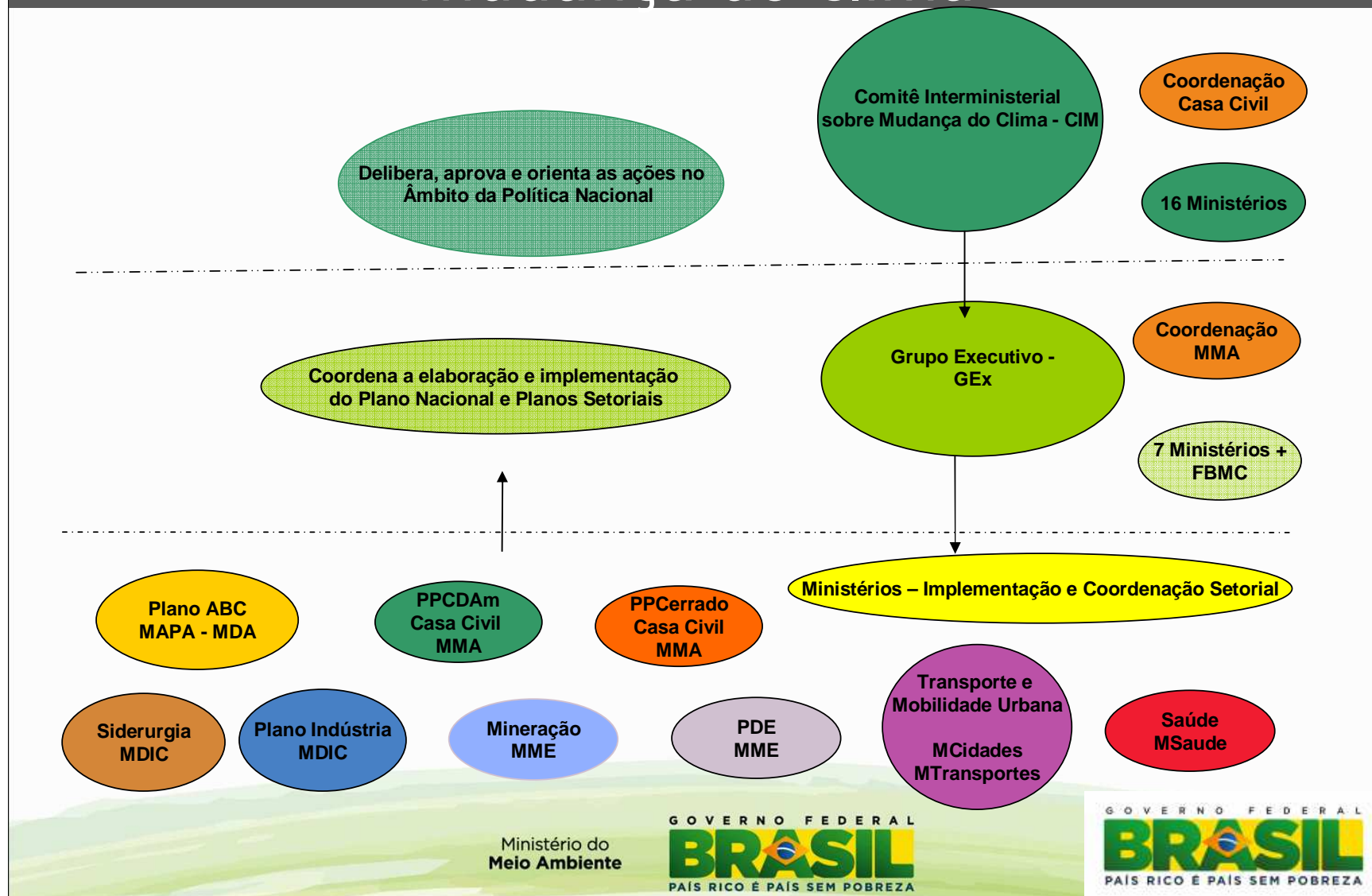
**PLANO SETORIAL DE MITIGAÇÃO E ADAPTAÇÃO À MUDANÇA DO CLIMA  
PARA A CONSOLIDAÇÃO DE UMA ECONOMIA DE BAIXA  
EMIÇÃO DE CARBONO NA INDÚSTRIA DE TRANSFORMAÇÃO**

**PLANO SETORIAL DE MITIGAÇÃO E DE ADAPTAÇÃO  
À MUDANÇA DO CLIMA NA MINERAÇÃO**  
Plano de Mineração de Baixa Emissão de Carbono  
(Plano MBC)

**PLANO SETORIAL DE TRANSPORTE  
E DE MOBILIDADE URBANA PARA  
MITIGAÇÃO E ADAPTAÇÃO À MUDANÇA DO CLIMA (PSTM)**

**PLANO SETORIAL DA SAÚDE PARA MITIGAÇÃO  
E ADAPTAÇÃO À MUDANÇA DO CLIMA**

# Plano Nacional e governança sobre mudança do clima





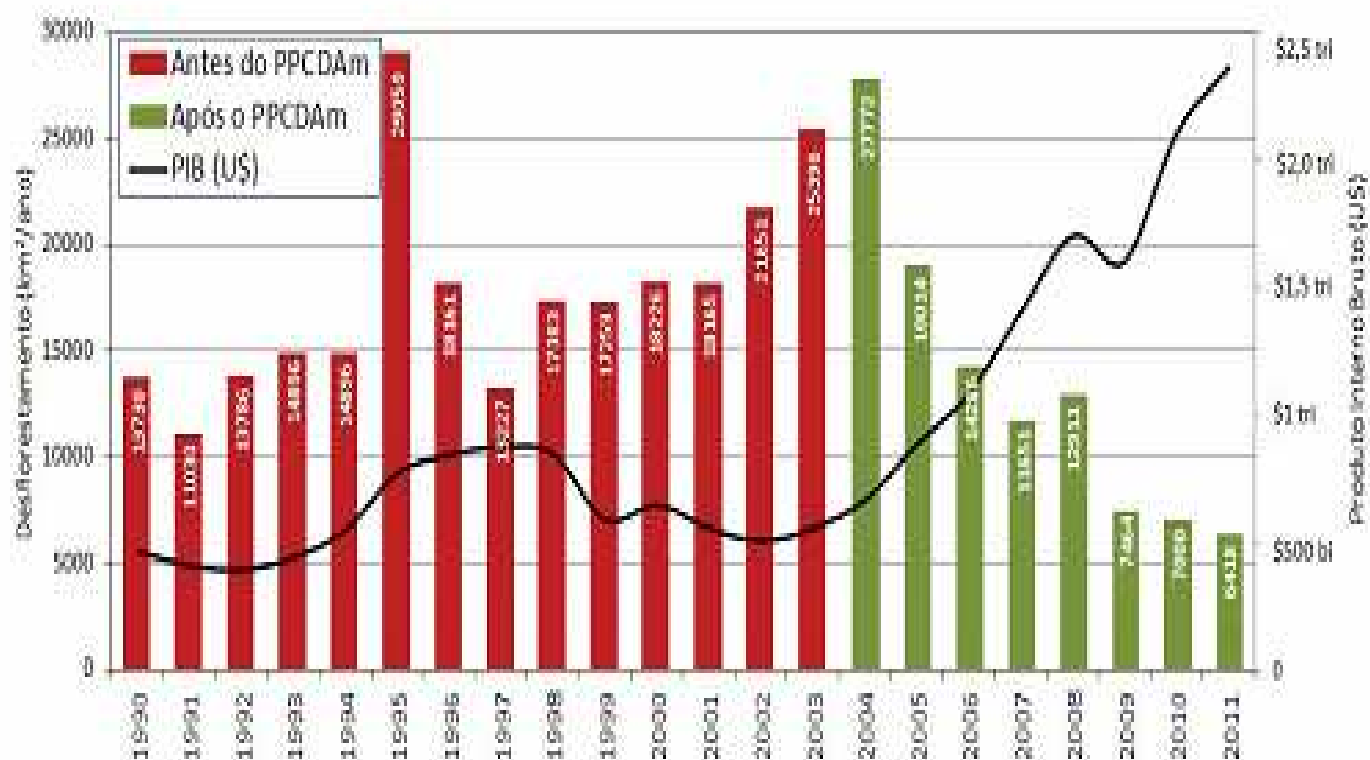
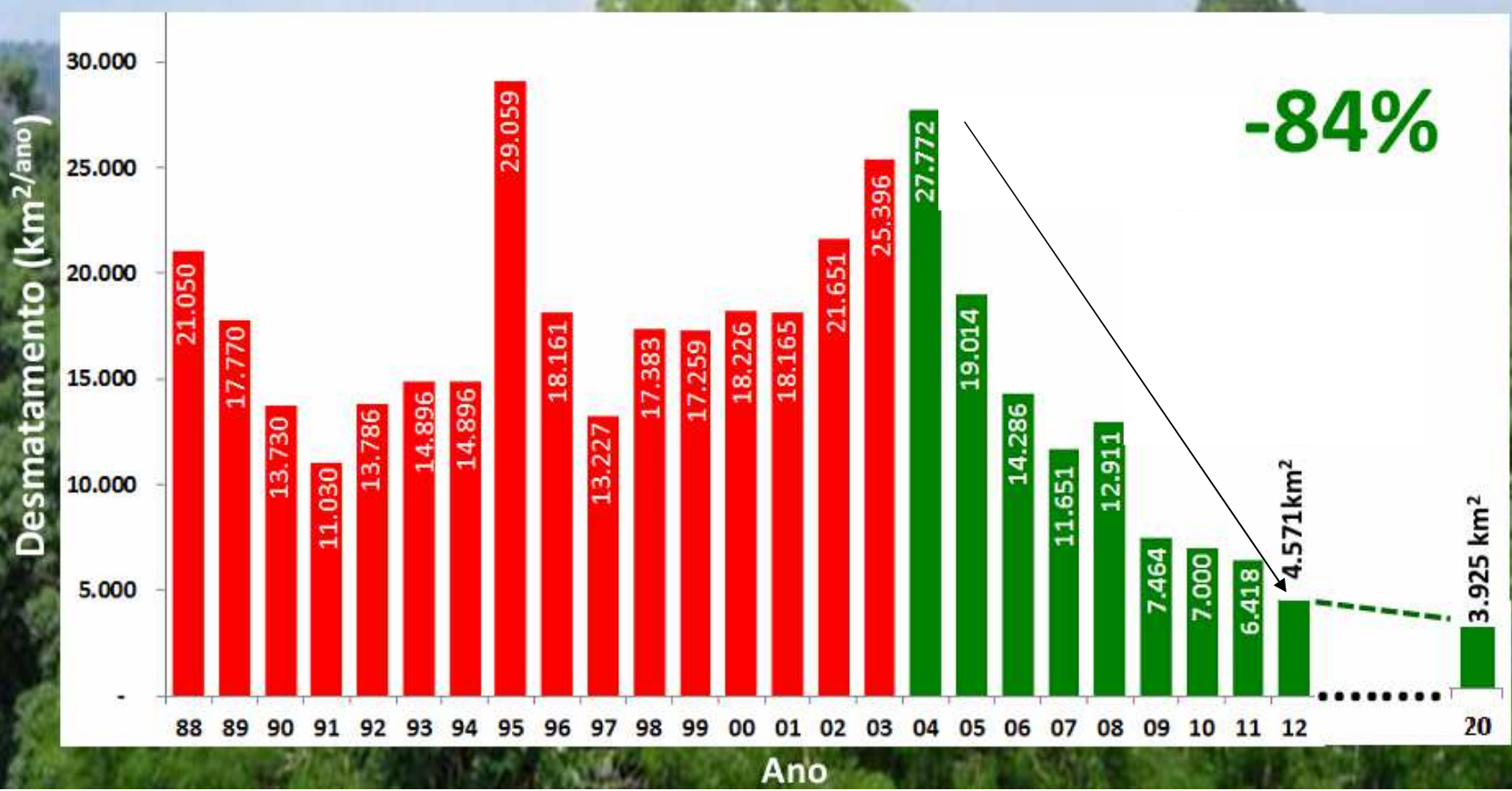


Figura 1 - Taxas de desmatamento na Amazônia Legal medidas por meio do PRODES/INPE e a evolução do Produto Interno Bruto brasileiro no mesmo período.

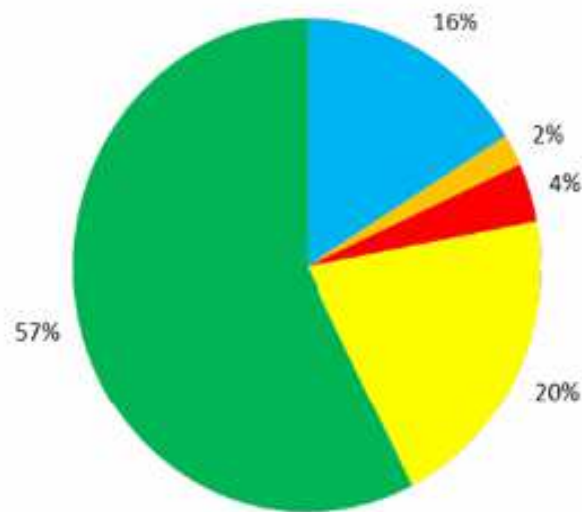


Ministério do  
Meio Ambiente

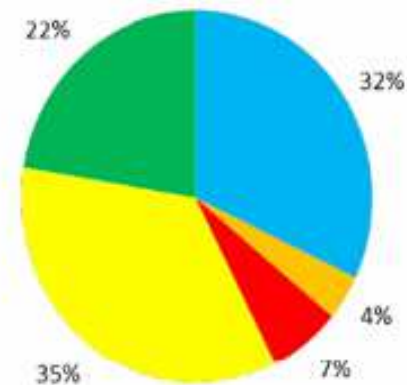
GOVERNO FEDERAL  
**BRASIL**  
PAÍS RICO É PAÍS SEM POBREZA

Gráfico 2 – Participação de cada setor, de 2005 para 2010:

**Emissões de 2,03 bilhões de toneladas de CO<sub>2</sub>eq em 2005**



**Emissões de 1,25 bilhão de toneladas de CO<sub>2</sub>eq em 2010**



■ Energia ■ Tratamento de Resíduos ■ Processos Industriais ■ Agropecuária ■ Uso da Terra e Florestas

fonte: Estimativas anuais de emissões de gases de efeito estufa no Brasil (MCTI, 2013).

Setores	1990	1995	2000	2005	2010	Variação	
	Gg CO <sub>2</sub> eq					1995-2005	2005-2010
Energia	191.543	232.430	301.096	328.808	399.302	41,5%	21,4%
Processos Industriais	52.536	63.065	71.673	77.943	82.048	23,6%	5,3%
Agropecuária	303.772	335.775	347.878	415.713	437.226	23,8%	5,2%
Florestas	815.965	1.950.084	1.324.371	1.167.917	279.163	-40,1%	-76,1%
Resíduos	28.939	33.808	38.550	41.880	48.737	23,9%	16,4%
<b>TOTAL</b>	<b>1.392.756</b>	<b>2.615.162</b>	<b>2.083.570</b>	<b>2.032.260</b>	<b>1.246.477</b>	<b>-22,3%</b>	<b>-38,7%</b>

Gg = milhares de toneladas

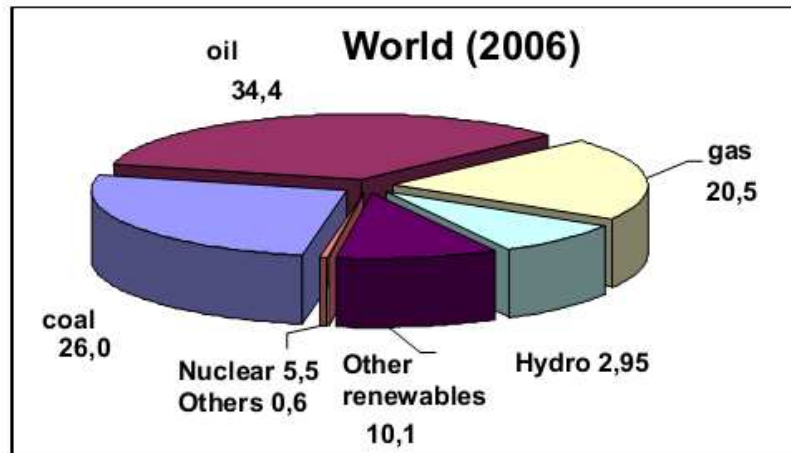
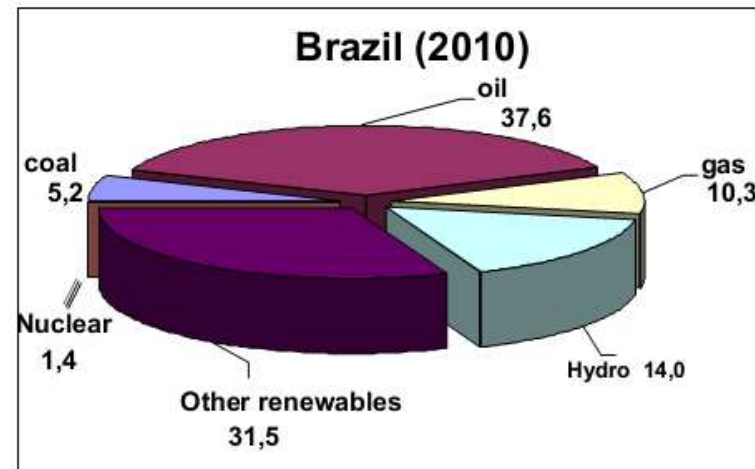
# ENERGY MIX COMPARISON

## Renewables %

Brazil – 45,5

OECD - 6,7

World - 13,0



Source : 5º World Outlook - IEA and EPE

Processo Tecnológico	Compromisso (aumento de área/uso)	Potencial de Mitigação (milhões Mg CO <sub>2</sub> eq)
Recuperação de Pastagens Degradadas <sup>1</sup>	15,0 milhões ha	83 a 104
Integração Lavoura-Pecuária-Floresta <sup>2</sup>	4,0 milhões ha	18 a 22
Sistema Plantio Direto <sup>3</sup>	8,0 milhões ha	16 a 20
Fixação Biológica de Nitrogênio <sup>4</sup>	5,5 milhões ha	10
Florestas Plantadas <sup>5</sup>	3,0 milhões ha	-
Tratamento de Dejetos Animais <sup>6</sup>	4,4 milhões m <sup>3</sup>	6,9
<b>Total</b>	-	133,9 a 162,9

<sup>1</sup> Por meio do manejo adequado e adubação. Base de cálculo foi de 3,79 Mg de CO<sub>2</sub> eq.ha<sup>-1</sup>.ano<sup>-1</sup>.

<sup>2</sup> Incluindo Sistemas Agroflorestais (SAFs). Base de cálculo foi de 3,79 Mg de CO<sub>2</sub> eq.ha<sup>-1</sup>.ano<sup>-1</sup>.

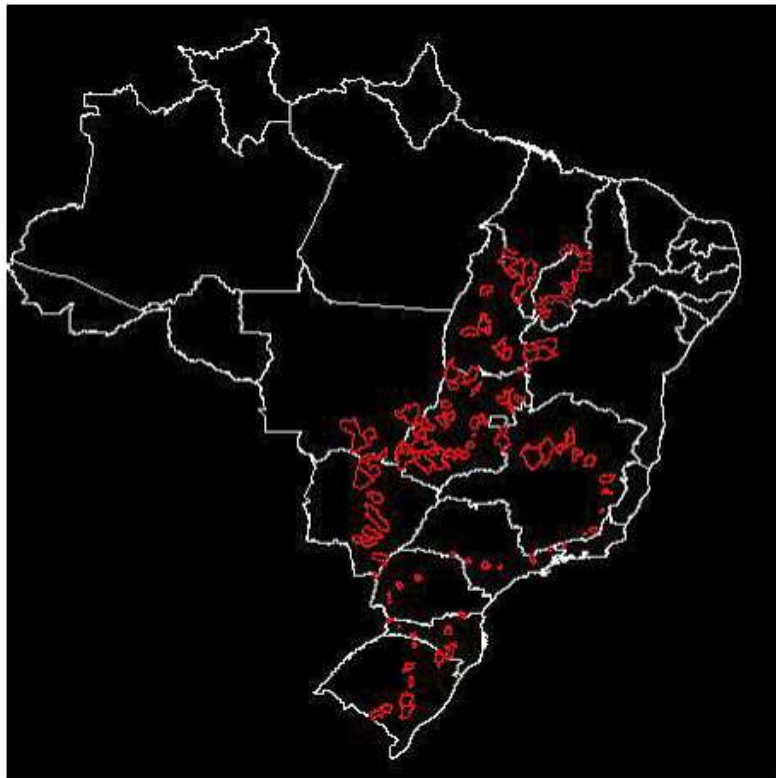
<sup>3</sup> Base de cálculo foi de 1,83 Mg de CO<sub>2</sub> eq.ha<sup>-1</sup>.ano<sup>-1</sup>.

<sup>4</sup> Base de cálculo foi de 1,83 Mg de CO<sub>2</sub> eq.ha<sup>-1</sup>.ano<sup>-1</sup>.

<sup>5</sup> Não está computado o compromisso brasileiro relativo ao setor da siderurgia; e, não foi contabilizado o potencial de mitigação de emissão de GEE.

<sup>6</sup> Base de cálculo foi de 1,56 Mg de CO<sub>2</sub> eq.m<sup>-3</sup>.

# Agriculture: Gathering Information



## Collection efforts for the restoration of grazing lands

Biomes	Total samples taken of grazing lands
“Cerrado”	57
“Mata Atlântica”	23
“Pampa”	5
Transition area “Cerrado/Mata Atlântica”	6
Transition area “Cerrado/Pantanal”	4
Transition area “Cerrado/Caatinga”	7
<b>Total</b>	<b>102</b>



**Adriano Santhiago de Oliveira**

Diretor do Departamento de Mudanças Climáticas

Ministério do  
**Meio Ambiente**

GOVERNO FEDERAL  
**BRASIL**  
PAÍS RICO É PAÍS SEM POBREZA



Ministério do  
**Meio Ambiente**

GOVERNO FEDERAL  
**BRASIL**  
PAÍS RICO É PAÍS SEM POBREZA

16