







Nova Associação

Visão

A árvore plantada é o futuro das matérias primas renováveis, recicláveis e amigáveis ao meio ambiente, à biodiversidade, à vida humana

A indústria de árvore plantada é a indústria do futuro



Nova Associação

Missão

Alinhar empresas da indústria florestal plantada no mais elevado padrão de ciência, tecnologia e responsabilidade socioambiental no plantio, colheita e produção de soluções inovadoras para o mercado brasileiro e global

Incrementar a competitividade das empresas associadas

Representar o setor todo perante o poder público

Estimular e contribuir para políticas públicas avançadas



Nova Associação

Ambição

Ser reconhecida mundialmente como a indústria de vanguarda no setor

Multiplicar permanentemente a área total de árvores plantadas, para multiplicar os benefícios econômicos, científicos, tecnológicos, sociais e ambientais que a indústria irá produzir cada vez mais



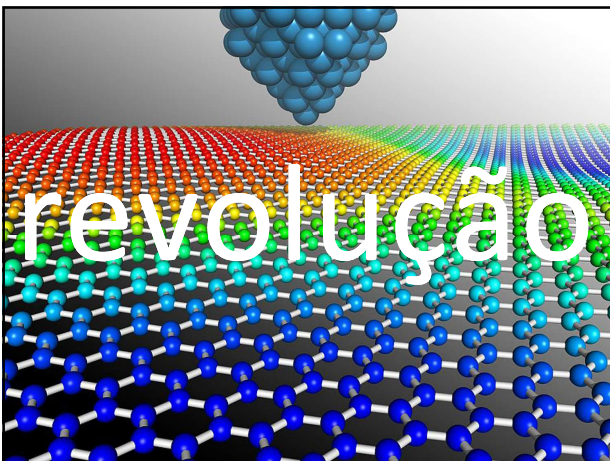








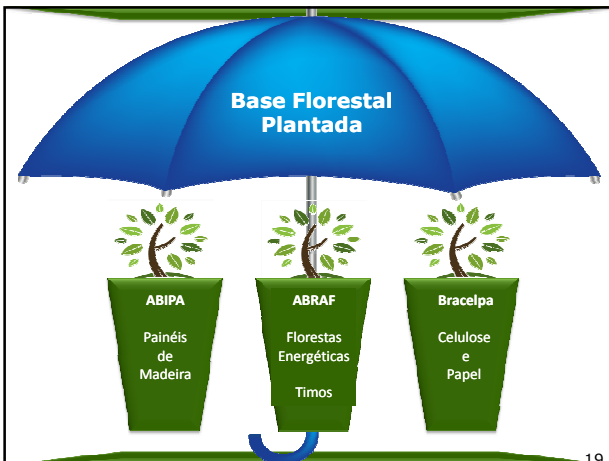








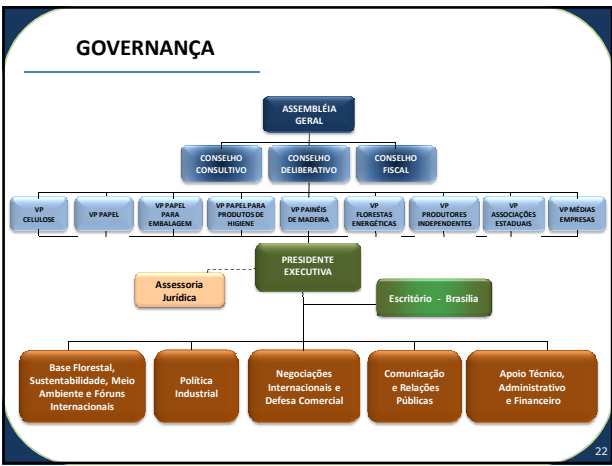






Nova Associação – Governança e Responsabilidades

Conselho Consultivo	Conselho Deliberativo	Vice-Presidentes do CD	Presidente Executivo
<p>Recomendar estratégias, políticas, planos e diretrizes de atuação da Associação, a serem definidas pelo Conselho Deliberativo</p> <p>Exercer atuação senior de representatividade político-institucional perante Governos, Mercados, e Sociedade, quando solicitado pelo Conselho Deliberativo</p>	<p>Estabelecer diretrizes estratégicas de atuação e gestão da entidade</p> <p>Aprovar linhas de ação dentro dos principais objetivos da entidade, harmonizando os interesses dos diversos setores associados</p> <p>Supervisionar e orientar a atuação do Presidente Executivo, definindo o seu Plano de Metas</p> <p>Aprovar o plano de aplicação dos recursos do Fundo de Comunicação e Promoção Setorial</p>	<p>Articular-se com as empresas associadas de seu segmento, para a identificação das demandas estratégicas do interesse específico</p> <p>Propor ao Presidente Executivo projetos para o seu segmento com base na linha de ação definida pelo Conselho</p> <p>Participar das reuniões e atribuições do Conselho Deliberativo, e ativamente dos temas de interesse do segmento que representa</p> <p>Porta-voz da NA nos temas de interesse exclusivo de seu segmento de negócios</p>	<p>Gerir a entidade conforme orientação estratégica e decisões do Conselho Deliberativo</p> <p>Implementar os projetos definidos pelos segmentos com base nas linhas de ação do Conselho Deliberativo</p> <p>Porta-voz do setor junto ao governo, mercado, mídia, outros. Em temas de interesse exclusivo de um segmento de negócios, compartilhar esta função com o VP do segmento.</p> <p>Foco na entrega dos resultados constantes no Plano Anual de Metas, aprovado pelo Conselho Deliberativo</p>



Sede - Brasília

Setor de Autarquias Sul, Quadra 1, Bloco N, Lotes 1 e 2, Edifício Terra Brasília, salas 503 e 504.



Função:

- Relacionamento com Governo (Executivo, Legislativo e Judiciário);
- Relacionamento com outras Associações (CNI, CNA, Embaixadas e outras Associações);
- Sedar Reuniões com Parlamentares e jornalistas;
- Acompanhar agenda da NA na Capital Federal.
- Todo relacionamento da NA/SP em Brasília será via NA/DF

Escritório Regional / SP

Rua Olimpíadas , 66 - 9º. Andar - VI. Olímpia São Paulo - SP





Plano de Metas- Base Florestal 2014

POLÍTICAS PÚBLICAS

- Código Florestal
 - Implementação do CAR
 - Licenciamento
- Política Nacional de Florestas Plantadas

CERTIFICAÇÕES

- FSC e PEFC
 - Assembleia Geral FSC
 - Participação de consultas publicas (direcionamento)
 - Reunião presencial com staff do FSC
- ISO
 - Acompanhamento do GT de construção da norma de Cadeia de Custodia

AÇÕES - GOVERNO

- Terceirização
- Atuar na liberação da obtenção de Terras por estrangeiro

MEDIDAS DE ESTÍMULO A COMPETITIVIDADE

- Redução de Tributação
- Fomentar estudos relacionados a novas tecnologias para uso alternativo da madeira,
- Qualificação de Mão de Obra e Qualidade de Produtos de Madeira
- Infraestrutura

MEDIDAS DE ESTÍMULO A COMPETITIVIDADE

- Elaboração de documento abrangente sobre a relevância, os problemas e as potencialidades do setor para apresentação aos governos federais e estaduais

BIOTECNOLOGIA

- FSC
- PEFC
- FAO
- ICFPA - International Council of Forest and Paper Associations

