

# Bancos de germoplasma da Embrapa



Foto: Rosa Lía Barbieri

**Rosa Lía Barbieri**

**Bióloga, Dra. em Genética e Biologia Molecular**

**Pesquisadora da Embrapa**

## Na Embrapa existem 164 Bancos de Germoplasma:

- plantas ornamentais
- cereais
- oleaginosas, fibrosas e leguminosas
- hortaliças e condimentares
- forrageiras
- frutíferas
- florestais
- palmeiras
- raízes e tubérculos
- medicinais, aromáticas, corantes e inseticidas



Foto: Rosa Lía Barbieri



# Bancos de germoplasma na Embrapa



Foto: Rosa Lía Barbieri

# Bancos de germoplasma de plantas ornamentais na Embrapa



Foto: Rosa Lía Barbieri

# Bancos de Germoplasma de Plantas Ornamentais

- Bromélias
- Orquídeas
- Cactáceas
- Ornamentais Tropicais
- Ornamentais do Pampa
- Ornamentais do Cerrado
- Zingiberales
- Helicônias



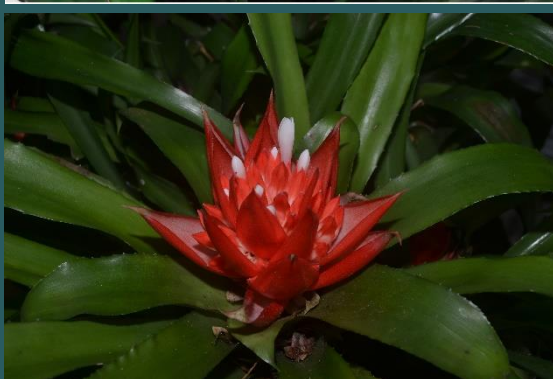
# Banco de Germoplasma de Bromélias

1.187

acessos

→ 46 ←

gêneros



*Aechmea* – 76 acessos

*Vriesia* – 69 acessos

*Tillandsia* – 55 acessos

*Hohenbergia* – 35 acessos

*Neorelegia* – 34 acessos

*Cryptanthus* – 22 acessos

# Banco de Germoplasma de Bromélias



Foto: Everton Hilo de Souza

# Banco de Germoplasma de Plantas Ornamentais do Pampa



Fotos: Rosa Lía Barbieri



# Uso dos bancos de germoplasma

VARIABILIDADE GENÉTICA DO BAG ABACAXI



Fotos: Fernanda Vidigal Duarte Souza e Everton Hilo de Souza

- **Melhoramento genético**
- **Novos produtos**

Alimentos  
Fibras  
Corantes  
Ornamentais  
Cosméticos  
Uso medicinal



# Banco de Germoplasma de Abacaxi



Foto: Rosa Lía Barbieri



Fotos: Fernanda Vidigal Duarte Souza e Everton Hilo de Souza

# NEW PINEAPPLE VARIETY RELEASED

Cut Flower and Landscape

## BRS ANAUÊ



**BRS Anauê**  
Cultivar de abacaxizeiro ornamental para flor de corte e paisagismo

**Realização**  
Embrapa Mandioca e Fruticultura  
Rua Esmeralda, s/n, Caixa Postal 087,  
44.000-000, Cruz das Almas, BA  
Fone: (75) 3312-8048 Fax: (75) 3312-8097  
www.embrapa.br/mandioca-e-fruticultura/

**Informações**  
www.embrapa.br/brs-convênio/brs

**Apelo**  
ABR Tropical Flowers  
Eunice Brand Tava Carneiro / Fundação José Carneiro  
FAPEXIB  
CNPQ  
Banco do Nordeste do Brasil

**Embrapa**  
Mandioca e Fruticultura  
AV. BRASIL, 4545 - RECÔNCAVA  
& AMATITUBA

Material de 2016, Terço, 1.000 unidades

**BRS Anauê**  
Cultivar de abacaxizeiro ornamental para flor de corte e paisagismo

A cultivar BRS Anauê foi obtida por meio de cruzamento controlado na Embrapa Mandioca e Fruticultura. Em relação aos abacaxizeiros tradicionais a planta tem porte médio (altura de 54 a 67 cm), possui habitus de crescimento semiereto, folhas curvas com comprimento de 46 a 63 cm, sem variação com pontuação, coloração verde-amarelada, sem espelha, com pedicelo (Dente que sustenta o fruto) de 17 a 45 cm de comprimento, sincarpa (fruta composta) de coloração vermelha, viva com duas colorações (verde nas margens e vermelha na parte mais interna) e alta produção (até 100 kg/m²/mês). A colheita apresenta perfluência abundante e é resistente à fusariose do abacaxizeiro (*Fusarium sp.*).

COPIE 13114



BRS Potira

BRS Porã



# NEW PINEAPPLE VARIETY RELEASED

Cut Flower and Landscape

## BRS BOYRÁ



**BRS Boyrá**  
Cultivar de abacaxizeiro ornamental para flor de corte e paisagismo

**Realização**  
Embrapa Mandioca e Fruticultura  
Rua Esmeralda, s/n, Caixa Postal 087,  
44.000-000, Cruz das Almas, BA  
Fone: (75) 3312-8048 Fax: (75) 3312-8097  
www.embrapa.br/mandioca-e-fruticultura/

**Informações**  
www.embrapa.br/brs-convênio/brs

**Apelo**  
ABR Tropical Flowers  
Eunice Brand Tava Carneiro / Fundação José Carneiro  
FAPEXIB  
CNPQ  
Banco do Nordeste do Brasil

**Embrapa**  
Mandioca e Fruticultura  
AV. BRASIL, 4545 - RECÔNCAVA  
& AMATITUBA

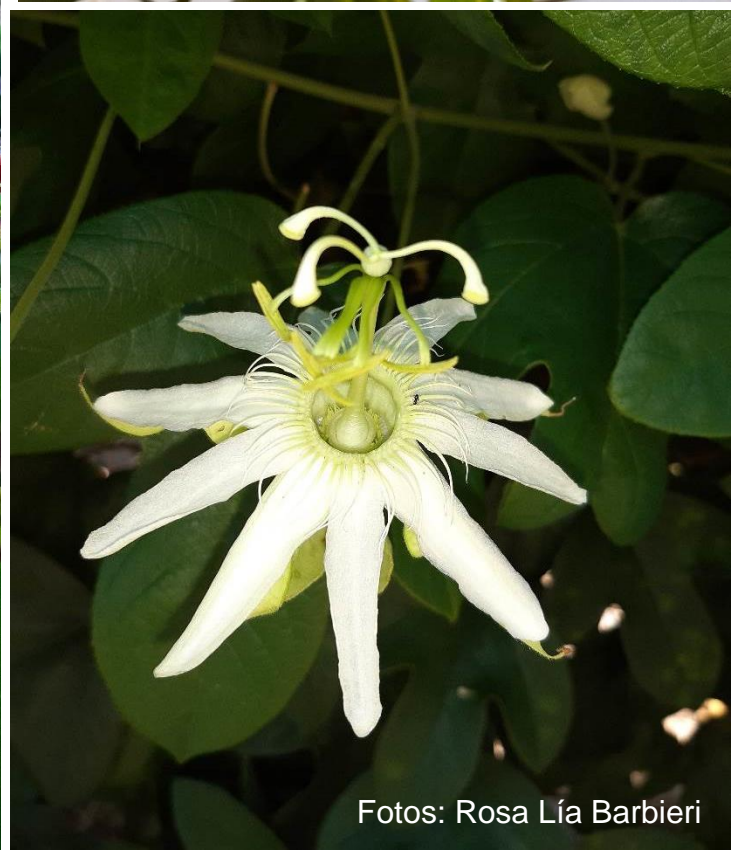
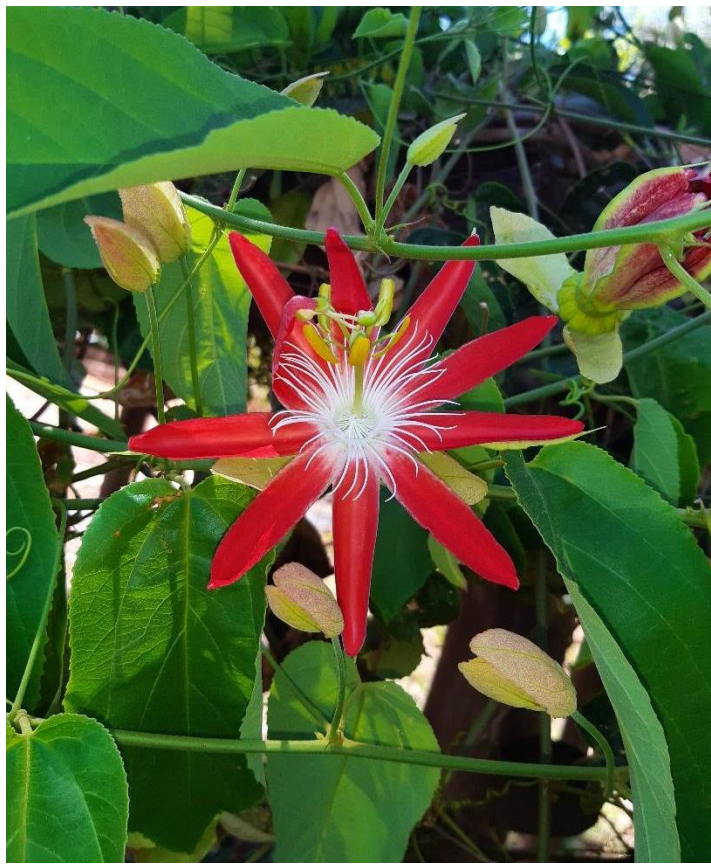
Material de 2016, Terço, 1.000 unidades

**BRS Boyrá**  
Cultivar de abacaxizeiro ornamental para flor de corte e paisagismo

**Embrapa**

COPIE 13123

# Banco de germoplasma de *Passiflora*





# Maracujás **Ornamentais**



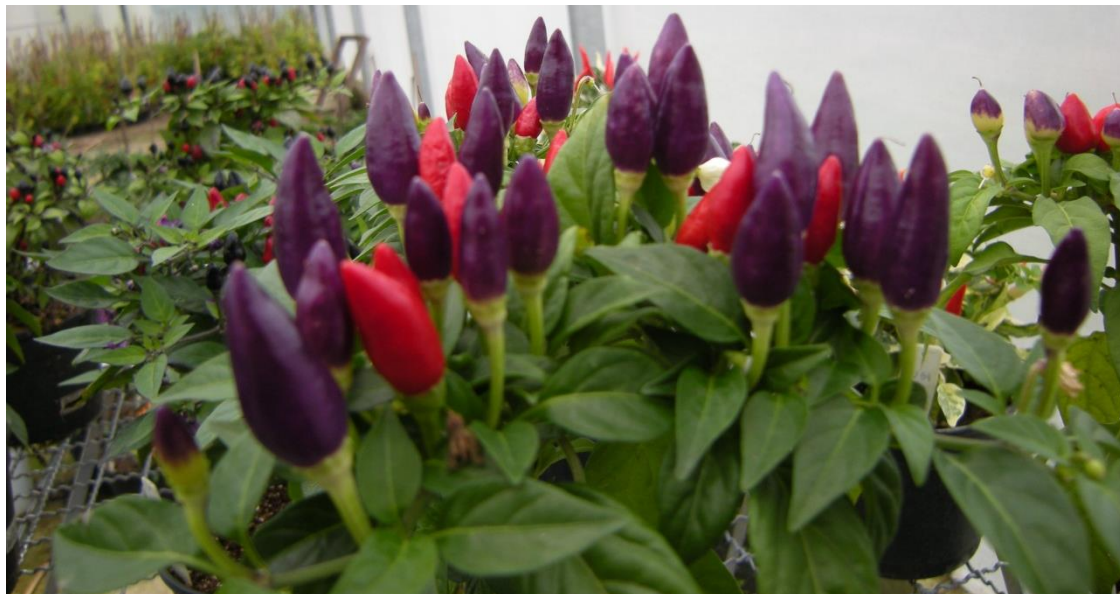


BRS Céu do Cerrado

BRS Estrela do Cerrado



# Banco de Germoplasma de *Capsicum*



# Banco de Germoplasma de Cucurbitáceas





# **Bancos de germoplasma da Embrapa**



Foto: Rosa Lía Barbieri

**Rosa Lía Barbieri**

**Bióloga, Dra. em Genética e Biologia Molecular**

**Pesquisadora da Embrapa**