

# Especial

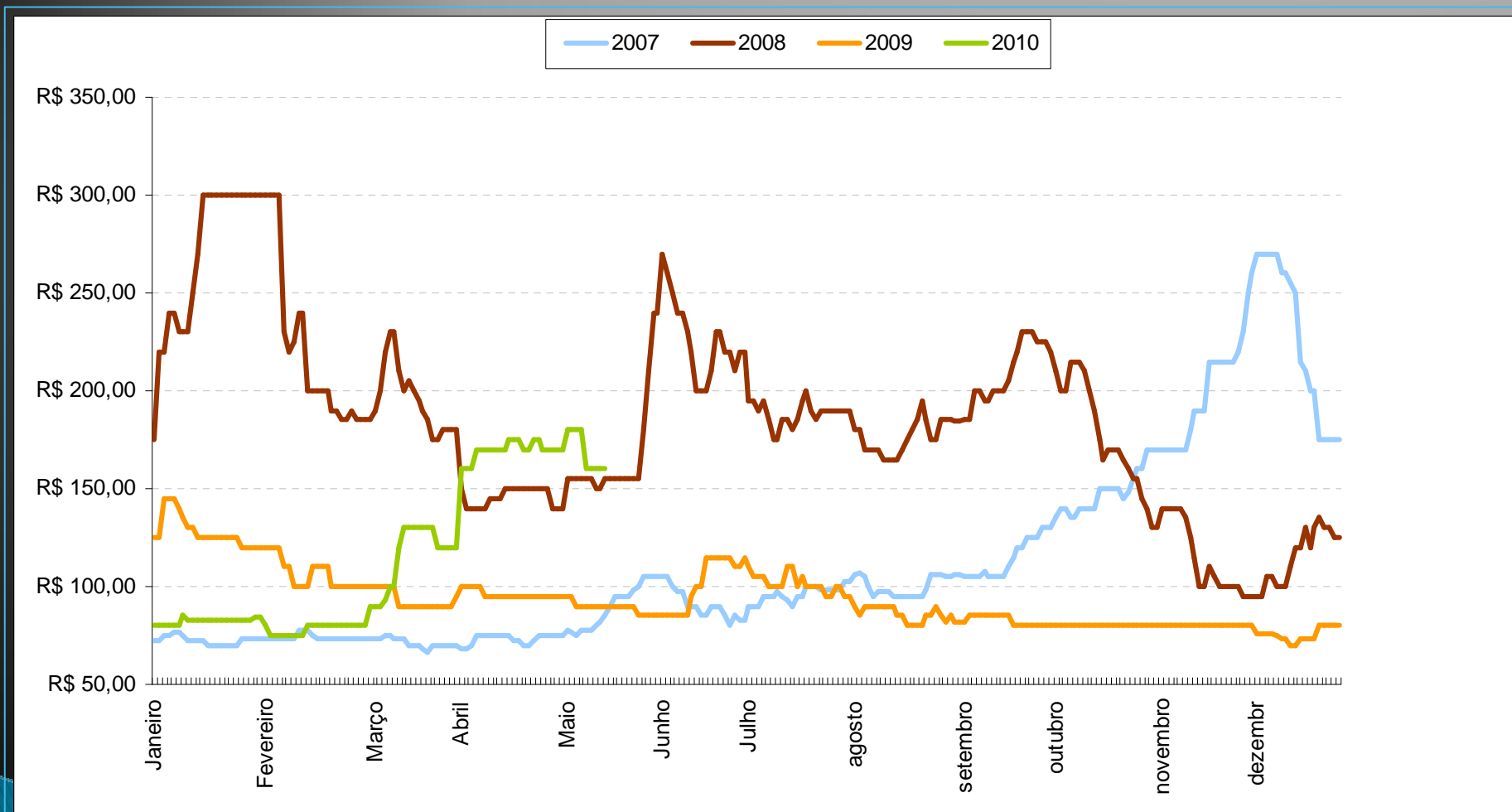
# Câmara Setorial

# TÓPICOS

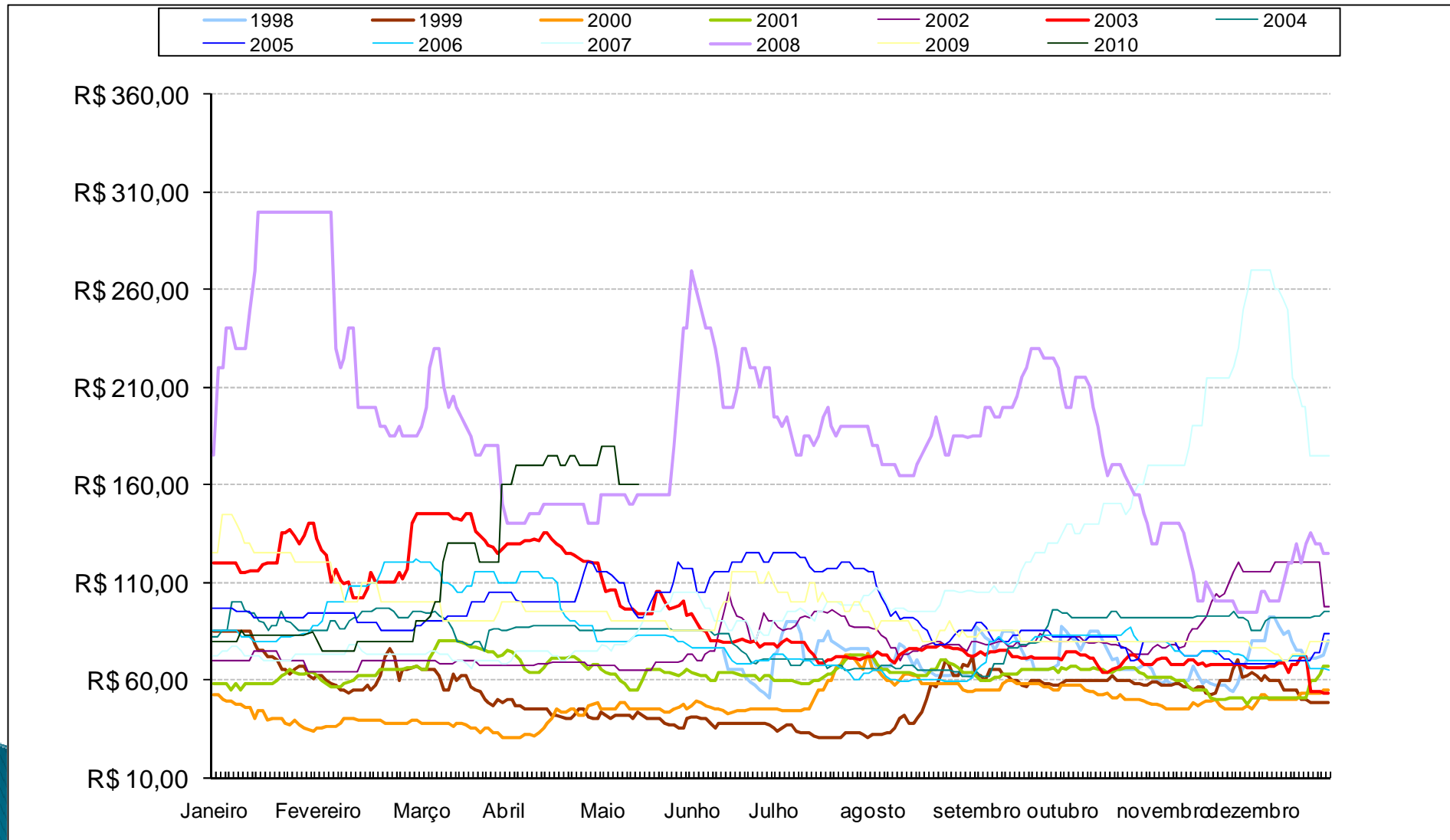
- ▶ Preços
- ▶ Produção
- ▶ Consumo
- ▶ SOLUÇÃO – Feijões Gourmet

# PREÇOS

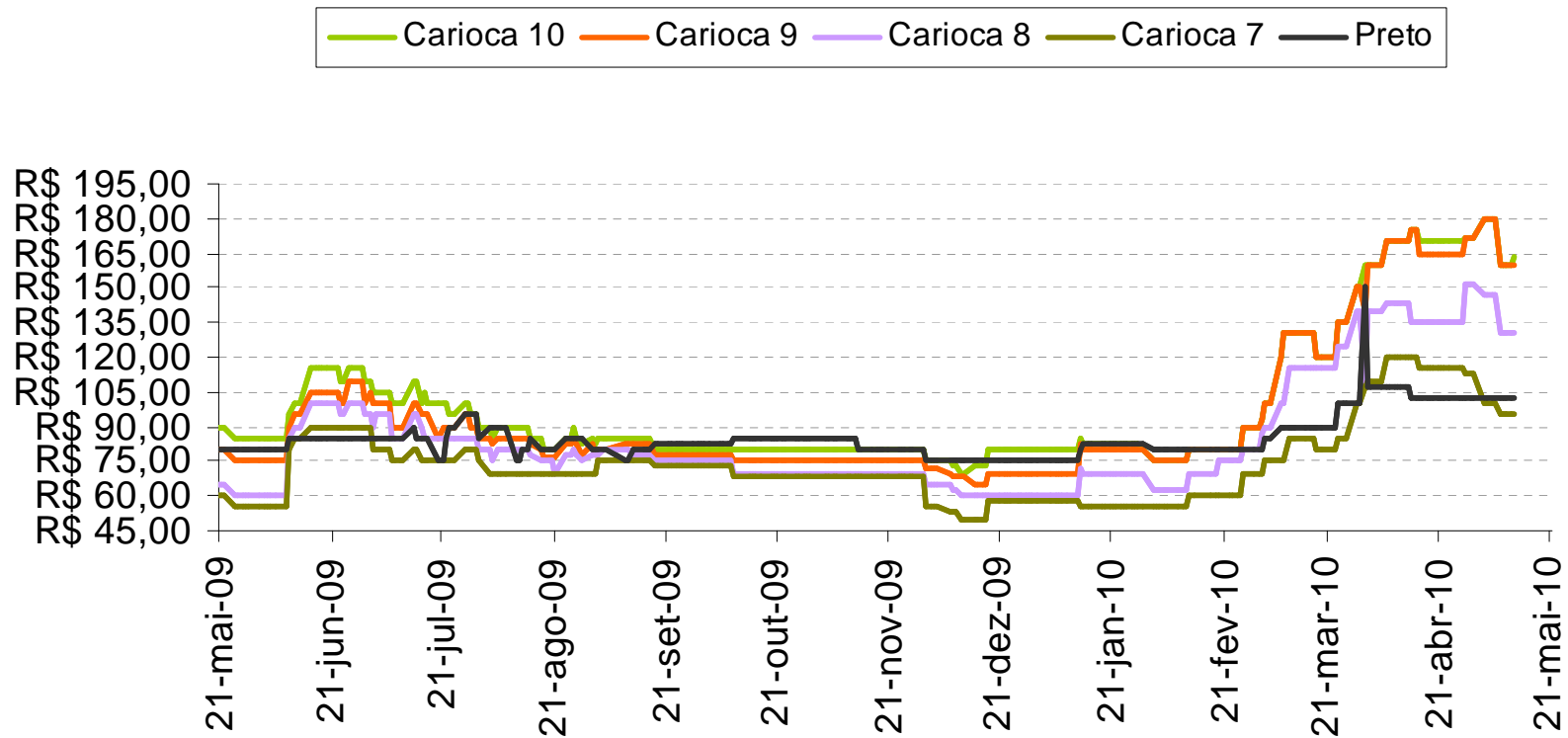
# Comparativo Carioca 2007/2008/2009/2010



# 1998 - 2010



## Cariocas e Preto (2009 - 2010)



# PRODUÇÃO

# Situação Atual

- ▶ Chuvas trouxeram perdas nas lavouras da primeira safra no sul
- ▶ AGF PEP e PEPRO foram anunciados tarde demais para estimular o plantio da segunda safra assim a área diminuiu
- ▶ Governo doa 100.000 T de feijão carioca – mas não entregou e tem estoques de feijão nota 6/7
- ▶ Área do cerrado/irrigado aumenta – números ainda a serem definidos
- ▶ Seca no nordeste impediu o plantio agora tarde demais para plantar
- ▶ Grande possibilidade de.....

**• Cenário de preços bem acima de R\$ 100,00 por saco durante segundo semestre.....**



# Comparativo Abastecimento

Safra	Estoque Inicial	Produção	Importação	Suprimento	Consumo	Exportação	Estoque Final
2007/2008	81,40	3520,90	209,70	3812,00	3630,00	2,00	180,00
2008/2009	180,00	3502,00	110,00	3792,70	3500,00	25,00	267,70
2009/2010	267,70	3377,40	80,00	3725,10	3500,00	25,00	200,10

# Possível Oferta

• Saldo da Primeira Safra Paraná... ..	250.000	
• Parana 2a Safra.....	4.880.000	(50% Carioca) Abril Maio
• Unai.....	1.000.000	Junho Julho
• Rio Verde.....	75.000	Abril
• Bahia.....	720.000	Agosto Setembro
• Cristalina.....	600.000	Maio Junho Julho
• Paracatu.....	750.000	Junho Julho
• São Paulo.....	1.200.000	Maio
• Luziania Formosa .....	1.000.000	Maio Junho Julho
• Mato Grosso.....	2.116.666	Abril Maio Junho Julho
• Rondonia.....	700.000	Maio Junho
•	13.291.666	sacas
Outras praças não computadas.	13.000.000	sacas
Oferta.....	26.000.000	sacas Maio Novembro
CONSUMO	29.166.000	acas Maio Novembro

# CONSUMO

# Consumo Mensal

- ▶ 4.860.000 de sacas oficialmente
  - 700.000 Feijão Preto
- ▶ 5.500.000 percepção do mercado

# DIA MUNDIAL DA SAÚDE

Perfil da Alimentação e Atividade Física da População Brasileira

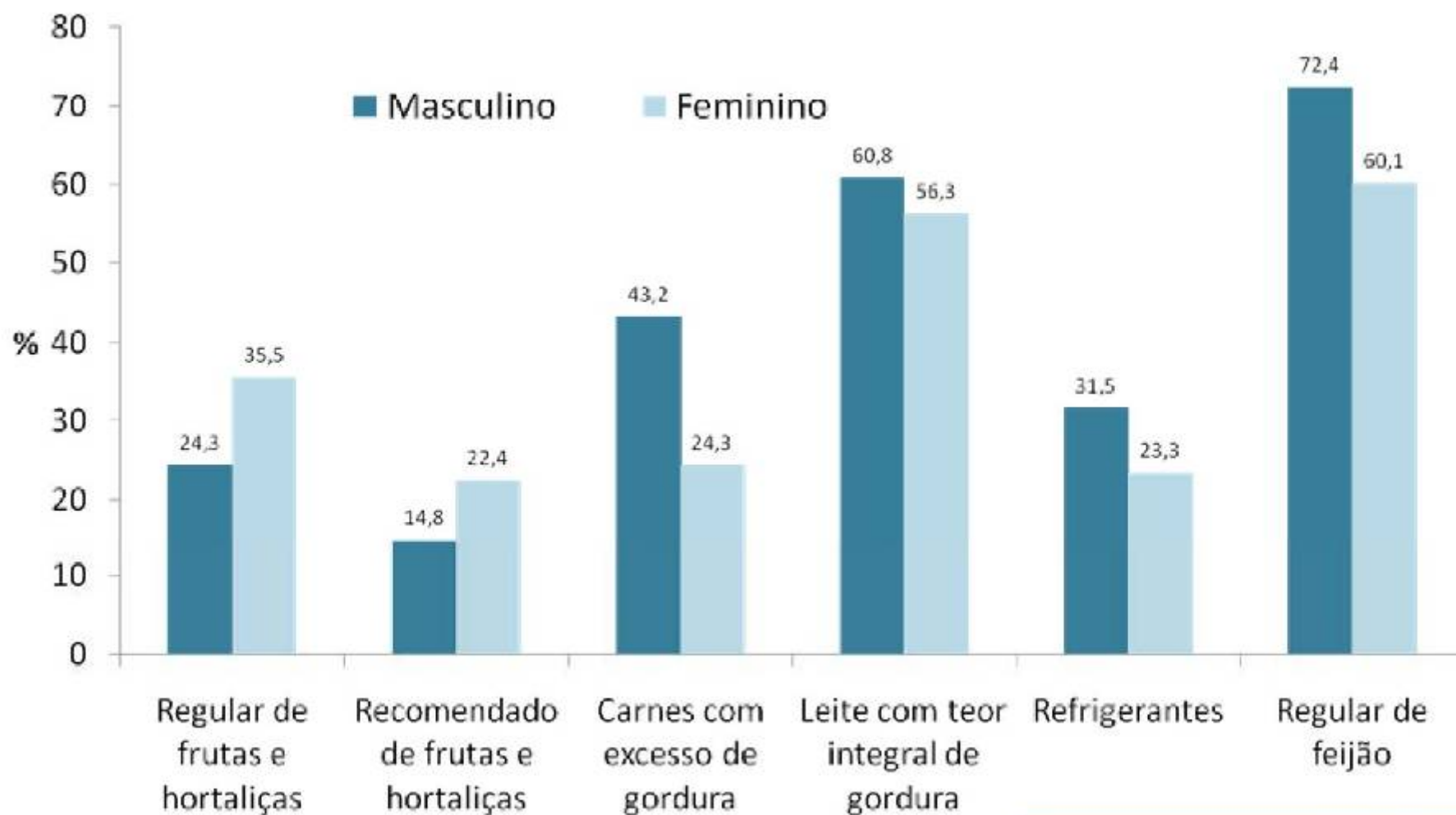
VIGITEL BRASIL 2009

07 de Abril de 2010



**IBRAFE**  
INSTITUTO BRASILEIRO DE FISIOLÓGIA E EXERCÍCIO

## Fatores relativos ao consumo alimentar pesquisados pelo VIGITEL segundo sexo



DIA MUNDIAL DA SAÚDE



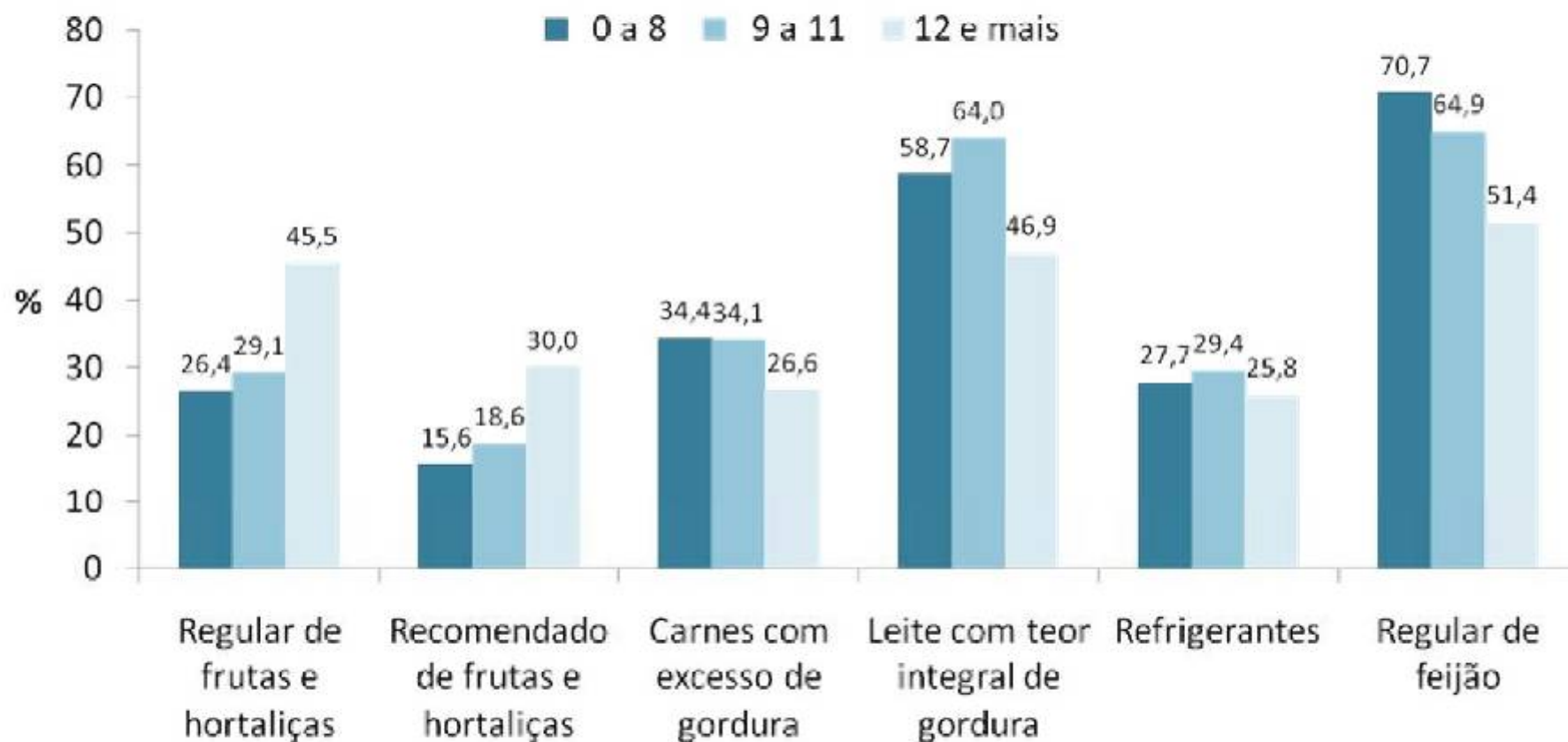
Secretaria de Gestão  
Estratégica e Participativa

Secretaria de  
Vigilância em Saúde

Ministério  
da Saúde



## Fatores relativos ao consumo alimentar pesquisados pelo VIGITEL segundo escolaridade



DIA MUNDIAL DA SAÚDE



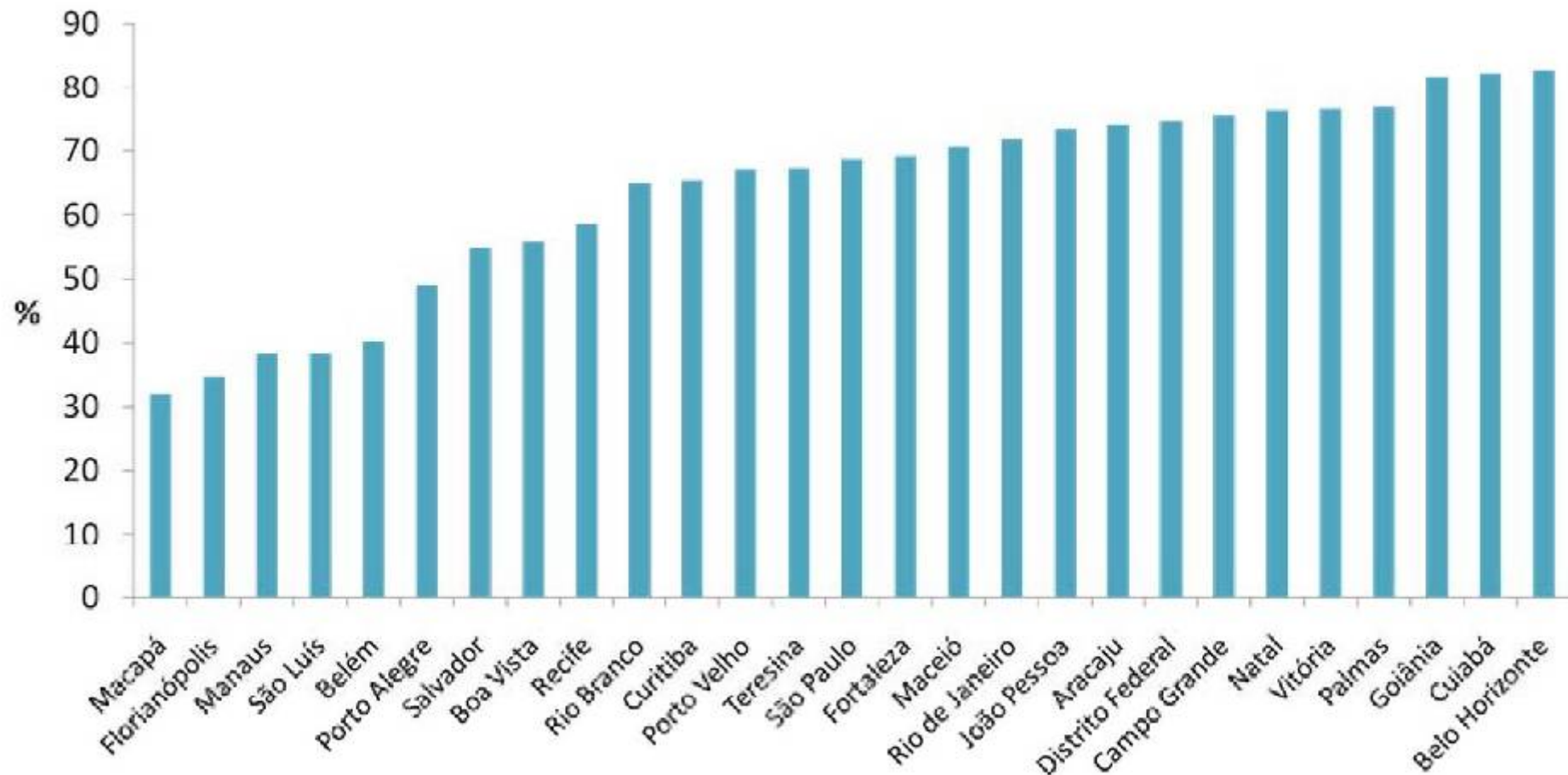
Secretaria de Gestão  
Estratégica e Participativa

Secretaria de  
Vigilância em Saúde

Ministério  
da Saúde



## Percentual de adultos que consomem feijão 5 ou mais dias por semana. Capitais do Brasil, 2009.



DIA MUNDIAL DA SAÚDE



Secretaria de Gestão  
Estratégica e Participativa

Secretaria de  
Vigilância em Saúde

Ministério  
da Saúde





# Solução

- Campanha – Ex. Seleção Brasileira
- Opções – Feijões Gourmet
- Estabilidade de Preços

## Alternativas

1. Podem ser exportados
2. Oxida um pouco mais lentamente
3. Não encontra resistência do consumidor
4. Precoce



- [Food Independent News](#)
- [Health & Nutrition](#)
- [Regulatory News](#)
- [Events](#)

- [PRODUCT & SUPPLIERS](#)
- [Sponsored Profile](#)
- [Product Innovations](#)
- [Trends & Hot Topics](#)
- [Video Interviews](#)
- [From FAMI I](#)

SEARCH

FIF

→ Select Text →

→ Select Month →

Select by Market

Select by Type

→ Order By →

1 Item

The best for your

## Study Highlights Changes In US Crop Acres Since Freedom to Farm Bill

Date: 13 Apr 2010  
 Type: Food Independent News  
 Source: Food Independent Fund  
 Section: Cereals

Summary: "Since the passage of the Freedom to Farm Act, soybeans and corn acreages have increased exponentially," said Mark Agricultural economist Gary Schulze. "Crops being grown include wheat, barley, open cropland, corn silage, cotton, peanuts, dry edible beans, and potatoes."

13 Apr 2010 — The 1996 US Farm Bill eliminated many acreage restrictions, thereby allowing farmers to plant what they believe to be their most profitable crops. A study conducted by University of Illinois agricultural economist, evaluated subsequent acreage change since crop to better understand which crops have been most profitable during period when farm legislation contains few acreage constraints.

Since the passage of the Freedom to Farm Act, soybeans and corn acreages have increased exponentially," said U of I agricultural economist Gary Schulze. "Crops being grown include wheat, barley, open cropland, corn silage, cotton, peanuts, dry edible beans, and potatoes."

To evaluate acreage changes, data detailing annually harvested crop acres in the United States was obtained from the National Agricultural Statistics Service, an agency of the US Department of Agriculture. Data was collected for all crops with over 1 million acres harvested in 2009. There were 13 crops identified, including soybeans, corn for grain, hay, rice, wheat, barley, open cropland, corn silage, cotton, peanuts, dry edible beans, potatoes, and sorghum.

For the study, harvested crop acres were compared for 1990 through 1994, the years preceding the Freedom to Farm Act, and for 2005 through 2009, following the passage of the legislation.

"From the early 1990s to the late 2000s, soybeans were identified as the crop with the largest acreage increase," Schulze said.



**FOOD** **TECHNOLOGY BY INNOVATION & SAFETY FOR URM 2010**

**May 11-12, 2010**  
 Hyatt Regency O'Hare, Chicago

**COLLABORATE, INNOVATE, IMPLEMENT:**  
 MIXED CROPS, SUSTAINABLE FOOD, FOOD SECURITY

**BOOK NOW**  
[www.thefoodsummit.com](http://www.thefoodsummit.com)

- Dashboard
- Intelligence **\*\*\***
- Visitors
  - Overview
  - Geotargeting
  - Map Overlay**
  - New vs. Returning
  - Languages
  - Water Tracking
  - Motor Layout
  - Browser Capabilities
  - Network Properties
  - Mobile
  - User Defined
  - Custom Variables
- Traffic Sources
  - Content
  - Goals

Custom Reporting

- My Customizations
  - Custom Reports
  - Advanced Segments
  - Intelligence **\*\*\***
  - Trail

Export | Email | Add to Dashboard Advanced Segments | All Views

## Map Overlay

Overview

Mar 21, 2009 - Apr 20, 2010



193,300 visits came from 58 countries/territories



# Objetivo do Projeto

## Padrão Nacional do Feijão

- ▶ Fornecer a nota de cor do feijão, através de um instrumento de medição.



Colorimetro



# 1º Leilão de Feijão Direto do Produtor

## O que é o leilão?

Leilão direto do produtor sem intermediários. Garante ao empacotador o recebimento exato daquilo que comprou, dando ao comprador e ao empacotador a transparência, seriedade, agilidade e principalmente segurança.

## Como funciona?

Os lotes são lacrados nos armazéns credenciados, após serem classificados por órgão oficial:

- Cor aferida com colorímetro Konica / Minolta baseado no PNF - Padrão Nacional do Feijão
- A variedade, o tipo e até mesmo o cheiro do feijão serão registrados
- O caminhão é lacrado no embarque e segue com seguro de viagem opcional
- O embarque é providenciado por sua corretora

## Colorímetro

O objetivo do colorímetro é fornecer a nota da cor do feijão, através de um instrumento de medição.



## Como participar

Muito simples, você faz um cadastro na Bolsa, semelhante ao utilizado nos leilões da CONAB, por exemplo, e autoriza a sua corretora a representá-lo. Após isto acompanha na tela do seu computador os leilões na mais moderna plataforma de leilões agrícolas

[Clique aqui para mais informações](#)

[www.bbmnet.com.br](http://www.bbmnet.com.br)



**IBRAFE**  
INSTITUTO BRASILEIRO DE FEIJÃO



# Muito Obrigado

- ▶ Marcelo Eduardo Lüders
- ▶ 041 3259 4433
- ▶ [marcelo@ibrafe.org](mailto:marcelo@ibrafe.org)