

# Feijão 2015



✓ Oferta & Demanda

# FEIJÃO POR TIPO SEGUNDA SAFRA 2015

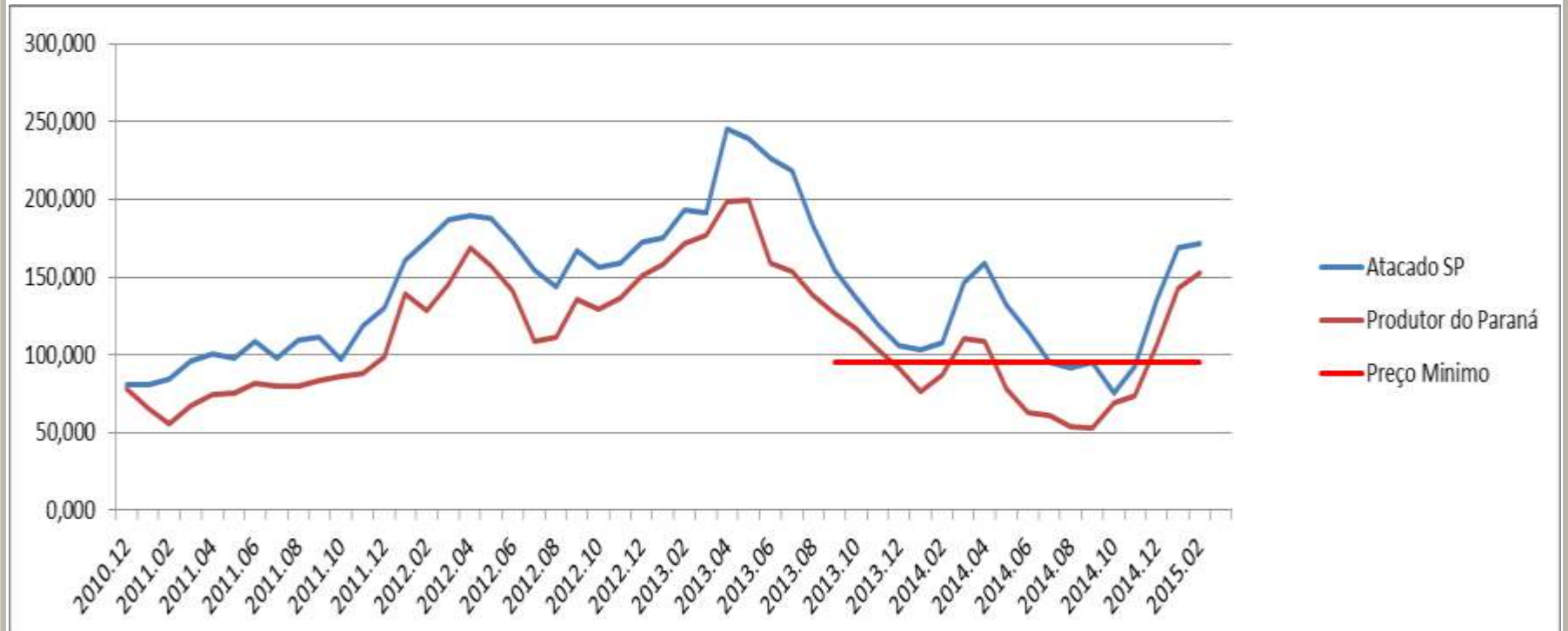
POR TIPO															
SAFRAS	2ª safra POR TIPO			AREA				PRODUTIVIDADE				PRODUÇÃO			
UF	Cores	Preto	Macaçar	TOTAL	Cores	Preto	Macaçar		Cores	Preto	Macaçar	Cores	Preto	Macaçar	
<b>NORTE</b>				64,9				741							
RR	100,0%	0,0%	0,0%	3,00	3	0	0	685	666			1997	0	0	
RO	98,0%	2,0%	0,0%	33,00	32	1	0	631	622	622		20103	410	0	
AC	100,0%	0,0%	0,0%	7,70	8	0	0	548	576			4432	0	0	
AM	100,0%	0,0%	0,0%	5,40	5	0	0	972	924			4990	0	0	
AP	100,0%	0,0%	0,0%	1,20	1	0	0	956	860			1032	0	0	
PA	0,0%	0,0%	0,0%		0	0	0	0	140			0	0	0	
TO	99,0%	1,0%	0,0%	14,60	14	0	0	1000	1239	1239		17906	181	0	
<b>NORDESTE</b>				734,30				321							
MA	1,0%	0,0%	99,0%	52,00	1	0	51	559	500		473	260	0	24371	
PI	1,0%	0,0%	99,0%	20,40	0	0	20	785	660		660	135	0	13333	
CE	2,6%	0,0%	97,4%	393,80	10	0	384	284	228		228	2334	0	87452	
RN	0,0%	0,0%	100,0%	33,40	0	0	33	356	322		322	0	0	10755	
PB	37,0%	0,0%	63,0%	120,00	44	0	76	294	204		204	9040	0	15392	
PE	2,6%	0,0%	97,4%	114,70	3	0	112	227	224		224	667	0	24991	
AL	0,0%	0,0%	0,0%	0,00	0	0	0	0	0		0	0	0	0	
SE	0,0%	0,0%	0,0%	0,00	0	0	0	0	0		0	0	0	0	
BA	0,0%	0,0%	0,0%	0,00	0	0	0	0	0		0	0	0	0	
<b>CENTRO-OESTE</b>				234,40				1399							
MT	28,0%	2,0%	70,0%	208,80	58	4	146	1358	1400	1136	1136	81850	5671	166038	
MS	99,0%	1,0%	0,0%	12,30	12	0	0	1436	1330	1330		16195	177	0	
GO	95,0%	5,0%	0,0%	13,20	13	1	0	2013	2111	2111		26469	1329	0	
DF	90,0%	5,0%	5,0%	0,10	0	0	0	1826	2047	2047		184	9	0	
<b>SUDESTE</b>				137,50				1382							
MG	92,0%	5,0%	3,0%	108,80	100	5	3	1387	1359	1359		136010	7545	0	
ES	75,0%	25,0%	0,0%	9,80	7	2	0	845	909	909		6681	2070	0	
RJ	0,0%	100,0%	0,0%	0,90	0	1	0	1012	979	979		0	911	0	
SP	100,0%	0,0%	0,0%	19,10	19	0	0	1615	1738	1738		33188	0	0	
<b>SUL</b>				269,00				1839							
PR	60,0%	40,0%	0,0%	228,50	137	91	0	1855	1481	1481		203018	169547	0	
SC	80,0%	20,0%	0,0%	20,20	16	4	0	1486	1256	1256		20303	6003	0	
RS	60,0%	40,0%	0,0%	20,3	12	8	0	1669	1372	1372		16706	13552	0	
								307,0238578	1370			TONS	603500	207406	342332
								1379,973203				SACAS	10058	3457	5706
				1372,82				791,0782288					61%	16%	23%

**PARANÁ SEGUNDA SAFRA 2015**

NÚCLEO REGIONAL	ÁREA	RENDIMENTO		PRODUÇÃO	
		2014	2015	2014	2015
	(em ha)	(kg/ha)	(kg/ha)	(em t)	(em t)
APUCARANA (c)	450	977	1.600	475	720
CAMPO MOURÃO (a)	3.000	1.300	2.888	5.200	8.665
CASCAVEL (d)	10.000	1.264	1.950	23.368	19.500
CORNÉLIO PROCÓPIO (c)	180	553	683	21	123
CURITIBA (f)	10.000	1.866	1.870	18.572	18.700
FRANCISCO BELTRÃO (c)	32.000	1.413	1.950	53.022	62.400
GUARAPUAVA (f)	21.570	1.521	1.625	29.030	35.051
IRATI (f)	12.500	1.535	1.532	23.025	19.156
IVAIPORÃ (c)	10.200	1.500	1.837	17.010	18.742
JACAREZINHO (c)	11.000	1.232	1.600	12.356	17.600
LARANJEIRAS DO SUL (c)	9.030	1.210	1.400	13.648	12.642
LONDRINA (c)	0	0	0	0	0
MARINGÁ (c)	0	0	0	0	0
PARANAGUÁ (f)	15	733	800	11	12
PARANAÍ (b)	600	864	847	508	508
PATO BRANCO (e)	50.000	1.343	2.000	99.830	100.000
PONTA GROSSA (f)	54.000	2.100	2.500	98.700	135.000
TOLEDO (d)	1.000	1.520	1.600	3.953	1.600
UMUARAMA (b)	0	0	0	0	0
UNIÃO DA VITÓRIA (f)	3.000	1.100	1.100	2.750	3.300
<b>CENTRO-OESTE (a)</b>	3.000	1.300	2.888	5.200	8.665
<b>NOROESTE (b)</b>	600	864	847	508	508
<b>NORTE (c)</b>	21.830	1.364	1.703	29.862	37.185
<b>OESTE (d)</b>	11.000	1.296	1.918	27.321	21.100
<b>SUDOESTE (e)</b>	82.000	1.367	1.980	152.852	162.400
<b>SUL (f)</b>	110.115	1.772	2.033	185.736	223.861
<b>TOTAL</b>	<b>228.545</b>	<b>1.519</b>	<b>1.985</b>	<b>401.479</b>	<b>453.719</b>

Fonte: SEAB / DERAL

## PREÇOS COMPARADOS 2011 - 2015





# FÓRUM BRASILEIRO DO FEIJÃO 2015

BDBF - Brazilian Dry Beans Fórum

**24 a 26 de junho de 2015**

### **Temas:**

- Feijão no Brasil 2015 - 2020
- Gôndola - Como chegar lá
- O varejo e o Feijão
- O avanço da pesquisa
- Feijões Gourmet
- O que temos para plantar já?
- Caupis - O nosso cartão de visitas
- 2016 - O ano Internacional do Feijão e Pulses
- 2016 - Projeto Mais Feijão - A escola e o feijão
- Saúde - O Feijão - feito para alimentar ser humano
- Exportação - Oriente Médio e Ásia abrem as portas
- Mercado Mundial - Perspectivas

### **Local:**



**Recanto Cataratas**

THERMAS RESORT & CONVENTION

Foz do Iguaçu/PR

Realização:



Organização:



Contato: 45 3025-2121 | [www.forumfeijao.com.br](http://www.forumfeijao.com.br)

Muito Obrigado

Marcelo Eduardo Lüders

041 99854433

[marcelo@correpar.com.br](mailto:marcelo@correpar.com.br)

