



Conab Companhia Nacional de Abastecimento

Conjuntura de Feijão 10.02.2016

João Figueiredo Ruas

Gerência de Alimentos Básicos – Gerab

Superintendência de Gestão da Oferta - Sugof

- Comportamento da Safra 2015/2016;
- Preços – Produtor e Varejo;
- Importação e Exportação; e,
- Proposta de Preços Mínimos

FEIJÃO – Produção por Classe e Safra – 2015/16

Classe	1ª Safra	2ª Safra	3ª Safra	Total
C. Cores	794,3	686,2	780,0	2.260,5
C. Preto	266,3	153,7	25,4	445,4
Caupi	215,4	420,4	43,8	679,6
Total	1.276,0	1.260,3	849,2	3.385,5

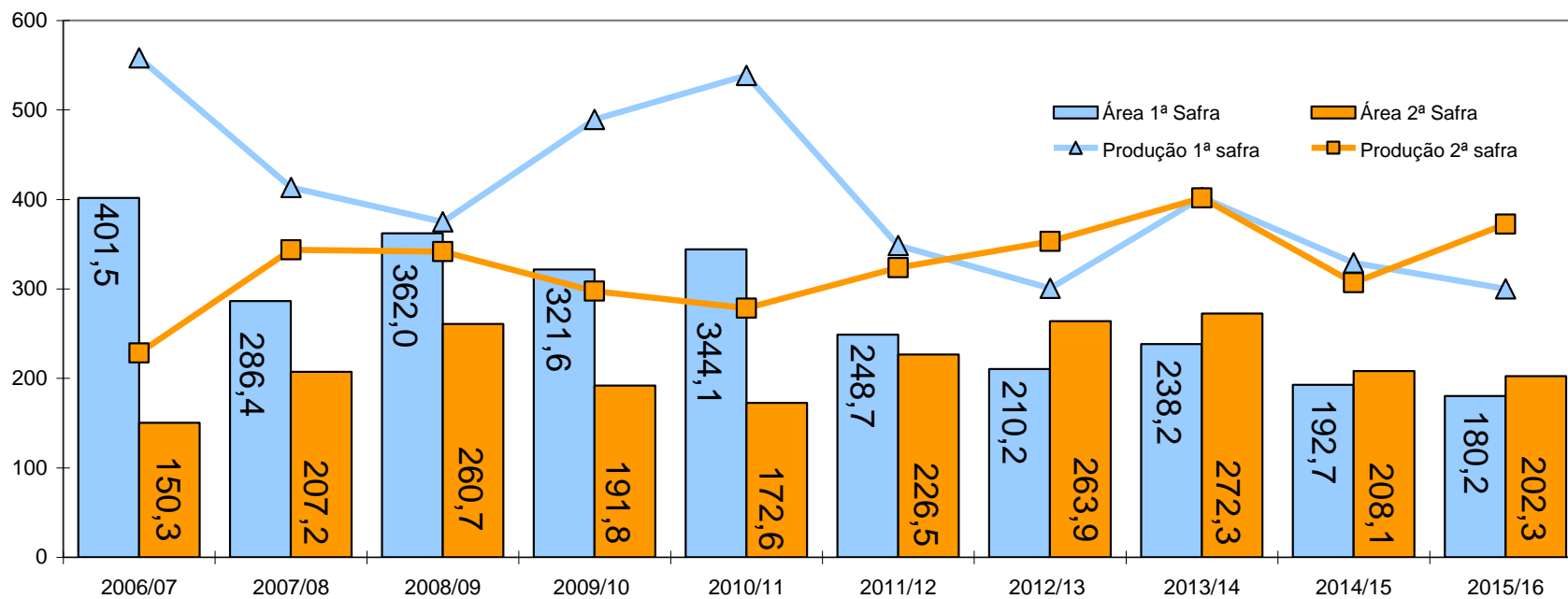
Fonte: Conab

1ª Safra: colheita de Nov. a Mar. - concentração Região Sul, MG, SP, GO, PI e BA.

2ª Safra: colheita de Abr. a Jun. - concentração na Região NE, PR, MT, RO, PA e GO.

3ª Safra: colheita de jul. a out. - concentração nos Estados de MG, SP, GO, BA, PE e AL.

ÁREA E PRODUÇÃO NO PARANÁ - 1ª e 2ª SAFRAS (Em mil hectares e toneladas)



Fonte: Conab

Feijão 1ª Safra - Comparativo de área, produtividade e produção - Safra 2015/16 e 2014/15

REG/UF	ÁREA (Em mil ha)			PRODUTIVIDADE (Em kg/ha)			PRODUÇÃO (Em mil t)		
	Safra 14/15 (a)	Safra 15/16 (b)	VAR. % (b/a)	Safra 14/15 (c)	Safra 15/16 (d)	VAR. % (d/c)	Safra 14/15 (e)	Safra 15/16 (f)	VAR. % (f/e)
N	4,8	3,8	(20,8)	707	655	(7,4)	3,4	2,5	(26,5)
TO	4,8	3,8	(20,8)	707	655	(7,4)	3,4	2,5	(26,5)
NE	484,5	475,6	(1,8)	460	647	40,4	223,1	307,5	37,8
MA	38,6	35,0	(9,3)	464	392	(15,5)	17,9	13,7	(23,5)
PI	211,3	211,7	0,2	356	492	38,2	75,2	104,2	38,6
BA	234,6	228,9	(2,4)	554	829	49,5	130,0	189,6	45,8
C-O	74,9	73,0	(2,5)	1.997	2.256	13,0	149,6	164,7	10,1
MT	10,8	8,3	(23,0)	1.570	1.630	3,8	17,0	13,5	(20,6)
MS	0,7	0,6	(14,3)	2.000	1.300	(35,0)	1,4	0,8	(42,9)
GO	51,3	52,0	1,4	2.098	2.380	13,4	107,6	123,8	15,1
DF	12,1	12,1	-	1.949	2.200	12,9	23,6	26,6	12,7
SE	208,1	202,8	(2,5)	1.286	1.579	22,7	267,7	320,1	19,6
MG	159,1	148,0	(7,0)	1.033	1.355	31,2	164,4	200,5	22,0
ES	6,0	6,2	3,1	687	764	11,2	4,1	4,7	14,6
RJ	0,7	0,4	(42,9)	917	848	(7,5)	0,6	0,3	(50,0)
SP	42,3	48,2	13,9	2.331	2.378	2,0	98,6	114,6	16,2
S	280,9	269,7	(4,0)	1.737	1.785	2,8	487,8	481,3	(1,3)
PR	192,7	180,2	(6,5)	1.707	1.665	(2,5)	328,9	300,0	(8,8)
SC	52,7	46,0	(12,7)	1.950	2.267	16,3	102,8	104,3	1,5
RS	35,5	43,5	22,5	1.580	1.770	12,0	56,1	77,0	37,3
N/NE	489,3	479,4	(2,0)	463	647	39,7	226,5	310,0	36,9
C-S	563,9	545,5	(3,3)	1.605	1.771	10,4	905,1	966,1	6,7
BR	1.053,2	1.024,9	(2,7)	1.074	1.245	15,9	1.131,6	1.276,1	12,8

Fonte: Conab



Feijão 2ª Safra - Comparativo de área, produtividade e produção - Safra 2015/16 e 214/15

REG/UF	ÁREA (Em mil ha)			PRODUTIVIDADE (Em kg/ha)			PRODUÇÃO (Em mil t)		
	Safra 14/15 (a)	Safra 15/16 (b)	VAR. % (b/a)	Safra 14/15 (c)	Safra 15/16 (d)	VAR. % (d/c)	Safra 14/15 (e)	Safra 15/16 (f)	VAR. % (f/e)
NORTE	52,4	47,8	(8,8)	762	787	3,4	40,0	37,7	(5,8)
RR	2,7	2,8	2,7	667	667	-	1,8	1,9	5,6
RO	22,0	22,0	-	722	748	3,6	15,9	16,5	3,8
AC	7,5	7,5	-	582	552	(5,2)	4,4	4,1	(6,8)
AM	5,5	5,5	-	1.027	1.126	9,6	5,6	6,2	10,7
AP	1,3	1,3	-	902	915	1,4	1,2	1,2	-
TO	13,4	8,7	(35,0)	825	896	8,6	11,1	7,8	(29,7)
NE	657,3	657,3	-	318	308	(3,2)	209,2	202,7	(3,1)
MA	55,0	55,0	-	549	577	5,1	30,2	31,7	5,0
CE	393,8	393,8	-	309	279	(9,7)	121,7	109,9	(9,7)
RN	31,6	31,6	-	333	347	4,2	10,5	11,0	4,8
PB	58,6	58,6	-	277	288	4,0	16,2	16,9	4,3
PE	115,2	115,2	-	246	271	10,2	28,3	31,2	10,2
C-O	229,3	232,1	1,2	1.406	1.630	15,9	322,4	378,3	17,3
MT	199,2	199,2	-	1.358	1.589	17,0	270,5	316,5	17,0
MS	16,0	14,0	(12,5)	1.600	1.690	5,6	25,6	23,7	(7,4)
GO	13,2	18,0	36,4	1.857	2.004	7,9	24,5	36,1	47,3
SE	130,9	136,4	4,2	1.454	1.530	5,2	190,4	208,7	9,6
MG	105,9	111,6	5,4	1.487	1.450	(2,5)	157,5	161,8	2,7
SP	15,6	15,4	(1,5)	1.606	2.371	47,6	25,1	36,5	45,4
S	248,6	236,8	(4,7)	1.485	1.828	23,1	369,1	432,9	17,3
PR	208,1	202,3	(2,8)	1.475	1.841	24,8	306,9	372,4	21,3
SC	20,2	18,1	(10,4)	1.450	1.800	24,1	29,3	32,6	11,3
RS	20,3	16,4	(19,2)	1.622	1.703	5,0	32,9	27,9	(15,2)
N/NE	709,7	705,1	(0,6)	351	341	(2,9)	249,2	240,4	(3,5)
C-S	608,8	605,3	(0,6)	1.449	1.685	16,3	881,9	1.019,9	15,6
BR	1.318,5	1.310,4	(0,6)	858	962	12,1	1.131,1	1.260,3	11,4

Fonte: Conab

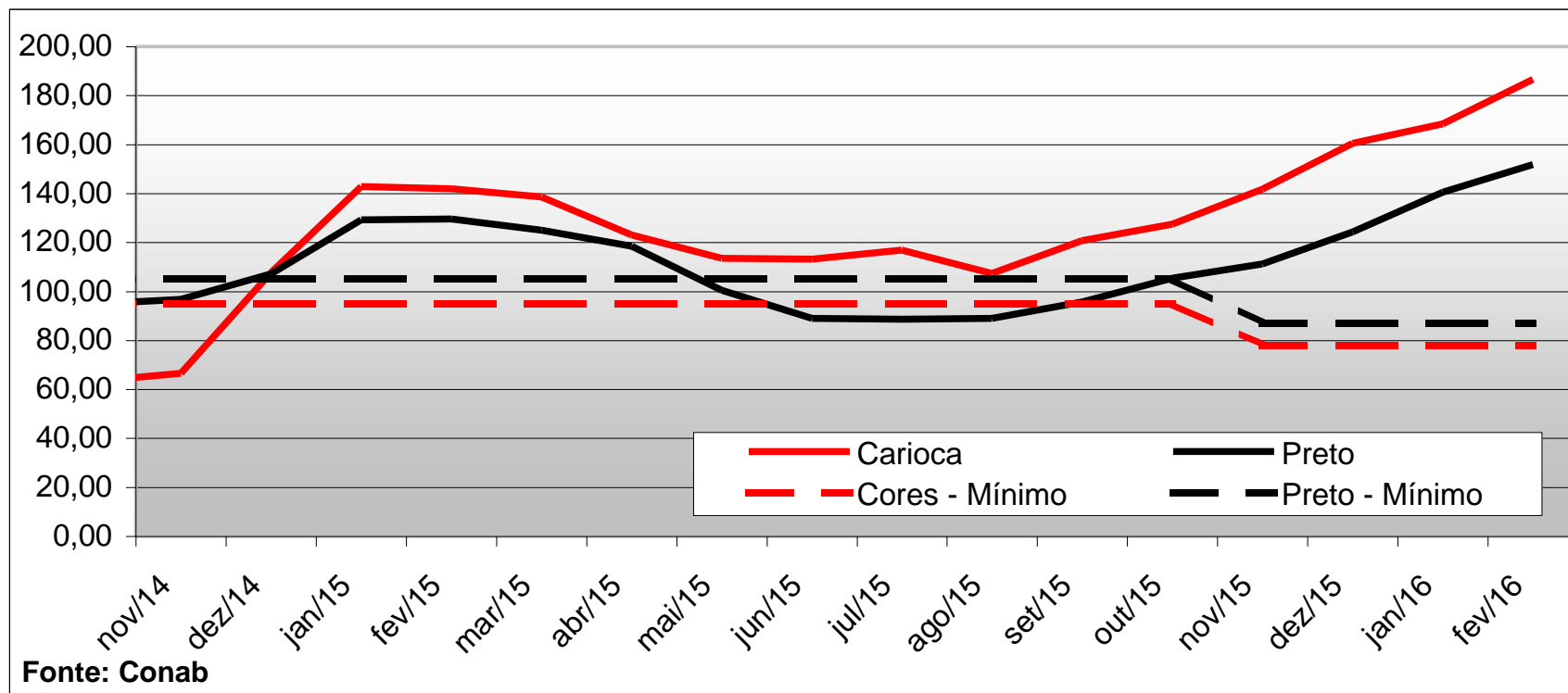
Feijão 1º safra (plantio-colheita)

REGIÃO/UF	22/09 a 21/12			21/12 a 20/03			20/03 a 21/06			21/06 a 22/09		
	Primavera			Verão			Outono			Inverno		
	Out	Nov	Dez	Jan	Fev	Mar	Abr	Mai	Jun	Jul	Ago	Set
NORTE												
TO		P	P		C	C	C					
NORDESTE												
PI			P			C	C					
BA	P	P	P	C	C	C	C					
CENTRO-OESTE												
MT	P	P	P	C	C	C	C					
MS	P	P		C	C	C						
GO		P	P		C	C	C					
DF	P	P	P	C	C	C	C					
SUDESTE												
MG	P	P	P	C	C	C	C					
ES		P	P		C	C						
RJ	P	P		C	C							
SP	P	C	C	C	C						P	P
SUL												
PR	P	P/C	P/C	C	C	C					P	P
SC	P	P	P	C	C	C	C					P
RS	P	P	C	C	C	C					P	P

Legenda: **P** - Concentração do plantio; **C** - Concentração da colheita;

P/C - Plantio e colheita ocorrendo na mesma época

Preços recebidos pelos produtores no Paraná - R\$/60 kg



Fonte: Conab

QUALIDADE DO GRÃO QUANTO A COLORAÇÃO (R\$/60 KG)

Nota 8,5 = R\$ 210,00

R\$ 230,00

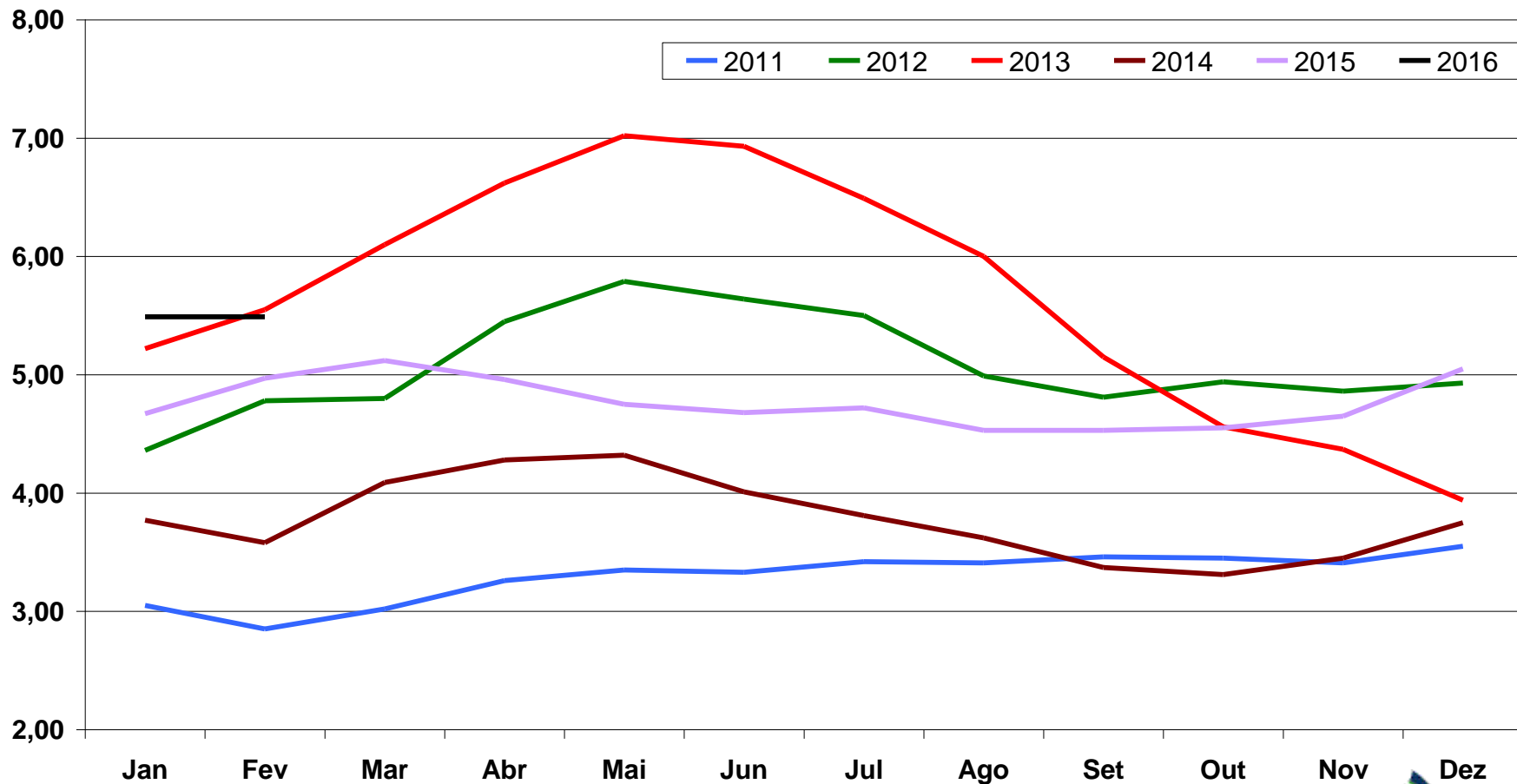
R\$ 185,00



R\$ 145,00

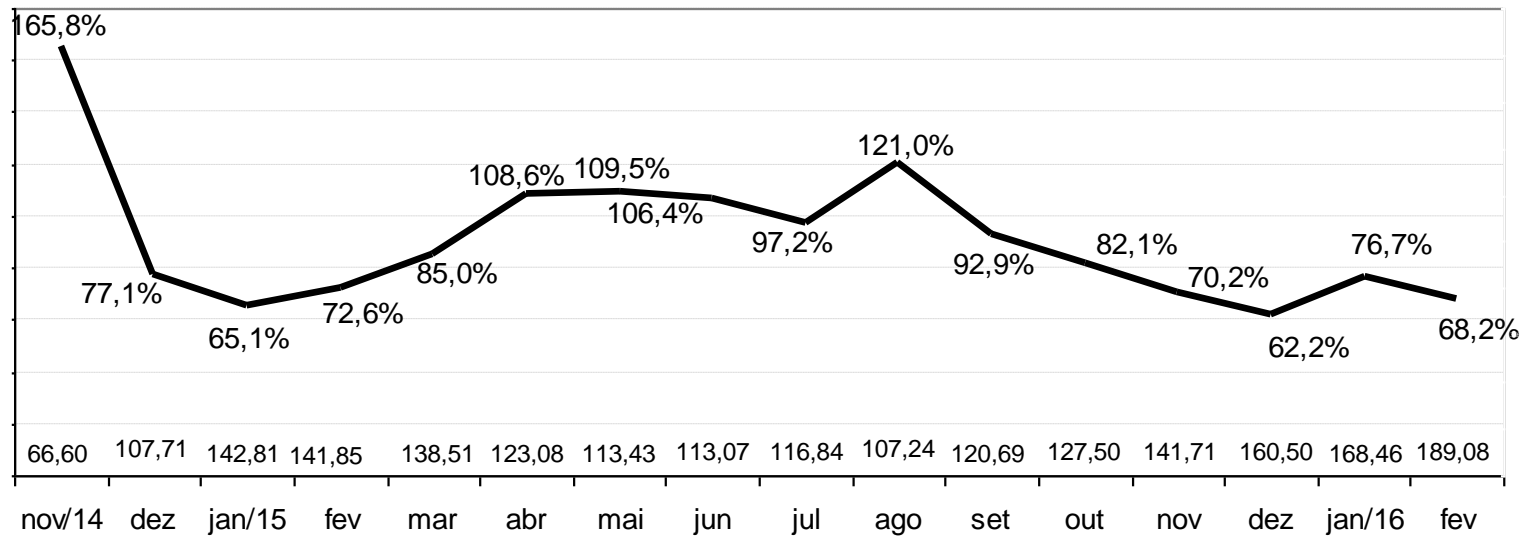
Fonte: Bolsinha-SP

Preço do feijão cariquinho no varejo em São Paulo – R\$/kg



Fonte: Dieese

Feijão Carioca - margem bruta no varejo no Paraná em relação ao preço ao produtor (R\$/60 kg)



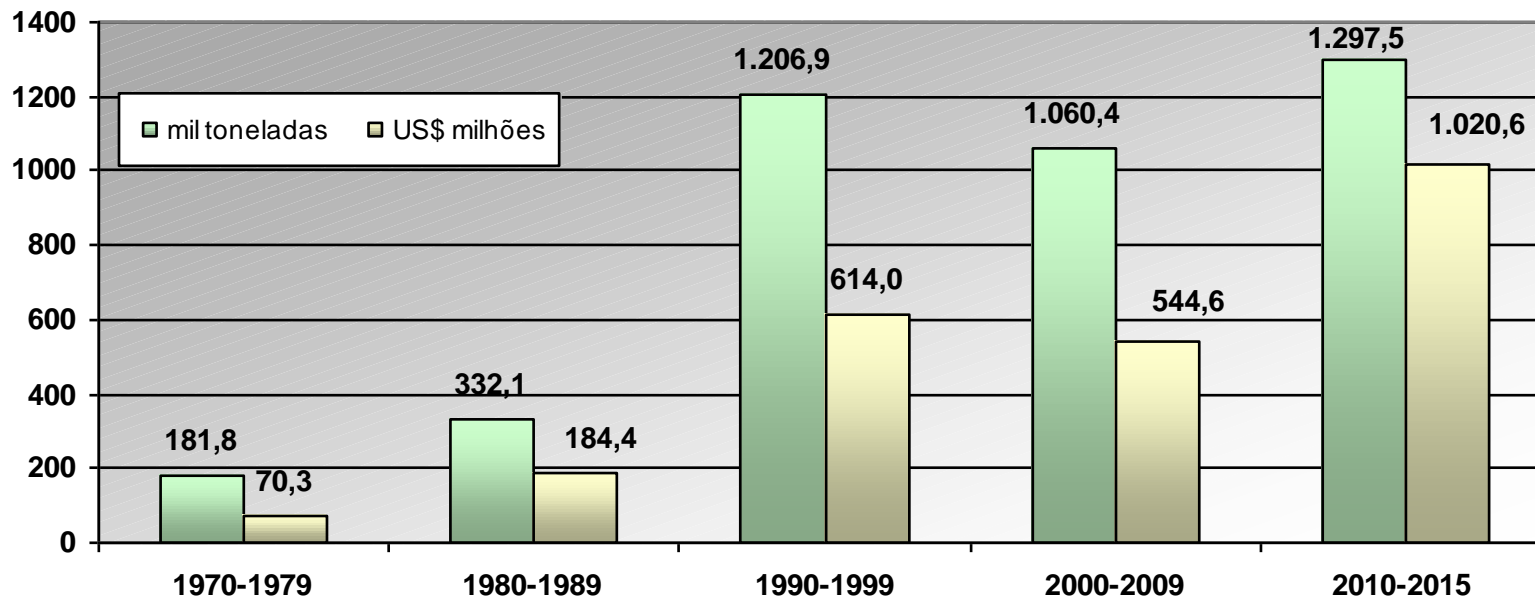
Fonte: Deral

Feijão - Importações brasileiras por países de origem

ESPECIF.	2010		2011		2012		2013		2014		2015	
	Quant. (t)	Valor US\$1000FOB	Quant. (t)	Valor US\$1000FOB	Quant. (t)	Valor US\$1000FOB	Quant. (t)	Valor US\$1000FOB	Quant. (t)	Valor US\$1000FOB	Quant. (t)	Valor US\$1000FOB
C. PRETO												
Argentina	77.980	55.065	102.462	72.087	112.655	92.023	31.759	30.923	97.704	77.308	116.631	57.121
Bolivia	20.508	14.745	12.458	7.830	18.072	15.790	16.209	16.154	15.339	12.843	10.171	6.423
China	40.133	24.389	57.707	36.819	144.033	107.858	226.329	206.071	6.502	6.513	13.268	9.847
Paraguai	1.813	1.290	340	227	677	491	237	221	1.213	844	1.524	683
Outros	0	0	0	0	1.246	874	979	821	393	277	28	7
TOTAL	140.434	95.489	172.967	116.963	276.682	217.035	275.513	254.191	121.150	97.785	141.622	74.082
C. BRANCO												
Argentina	13.667	11.833	12.409	12.429	13.770	15.302	11.446	13.899	8.712	12.663	10.033	7.332
China	23	40	46	96	70	139			180	490	89	173
Outros	1	1	1	1	0	0	326	663	0	0	28	31
TOTAL	13.691	11.874	12.456	12.526	13.840	15.441	11.772	14.562	8.892	13.153	10.150	7.536
OUTROS												
Argentina	5.840	4.447	6.310	6.137	7.926	9.244	3.240	3.821	1.783	2.501	2.758	1.860
Bolivia	9.298	7.990	8.442	7.141	9.280	9.947	12.637	11.624	2.842	1.240	1.479	592
China	10.310	6.310	5.898	4.074	4.031	4.774	708	631	569	656	245	388
EUA	117	426	45	258	37	250	58	371	20	140	40	281
Peru	482	526	840	1.099	371	461	465	507	308	399	345	499
Paraguai	165	126	78	85	100	136			294	203		
Outros	824	576	56	64	13	55	5	10	23	23	13	68
TOTAL	27.036	20.401	21.669	18.859	21.758	24.866	17.113	16.965	5.839	5.162	4.880	3.688
TOTAL GERAL	181.162	127.764	207.092	148.348	312.280	257.342	304.398	285.718	135.881	116.100	156.652	85.306

FONTE: SECEX

Importações brasileiras por décadas 1970 a 2015



Fonte: Secex

Feijão - Exportações brasileiras por países de destino

ESPECIFICAÇÃO	2010		2011		2012		2013		2014		2015	
	Quant. (t)	Valor US\$1000FOB	Quant. (t)	Valor US\$1000FOB	Quant. (t)	Valor US\$1000FOB	Quant. (t)	Valor US\$1000FOB	Quant. (t)	Valor US\$1000FOB	Quant. (t)	Valor US\$1000FOB
C. PRETO												
Estados Unidos	45	53	13	18	32	49	43	57	36	58	82	99
Japão	14	24	5	8	-	-	-	-	-	-	25	25
Países Baixos	35	57	31	42	30	50	35	75	39	84	29	44
Paraguai	33	48	31	41	36	50	27	40	45	61	54	55
Portugal	95	97	28	28	6	9	4	7	53	51	60	47
Reino Unido	42	54	77	110	56	102	25	41	53	87	67	75
Venezuela			-	-	-	-	-	-	1.261	4.477	2.000	5.631
Outros	218	274	170	256	681	2.017	56	97	100	155	96	109
TOTAL	481	606	354	503	841	2.277	190	317	1.588	4.973	2.413	6.084
C. BRANCO												
Angola	153	162	29	226	78	177	13	42	23	42	-	-
Estados Unidos			-	-	48	108	4	8	-	-	18	24
Índia	1.625	1.371	125	140	-	-	-	-	-	-		
Portugal			-	-	-	-	4	7	17	22	17	20
Outros	520	451	37	76	47	142	814	1.131	2	10	8	14
TOTAL	2.298	1.984	191	442	173	428	835	1.188	42	74	43	58
OUTROS												
Angola	255	328	77	156	26	66	56	76	276	317	51	64
Canadá			-	-	626	573	85	67	27	23	94	69
Egito	495	341	10.913	10.494	11.179	7.806	17.203	11.172	10.837	7.568	9.200	5.228
Estados Unidos	181	273	80	121	261	352	290	339	172	203	2.835	1.521
França	21	25	37	60	26	41	7	15	8	12	8	13
Índia	144	48	5.918	5.773	25.894	18.470	10.150	6.426	32.157	19.406	70.771	42.024
Irlanda	20	32	15	17	15	11	14	39	41	38	5	4
Itália	8	14	6	10	124	123	194	162	91	72	725	464
Japão	95	153	78	146	172	403	84	168	141	227	193	281
Paquistão											12.641	7.648
Portugal	40	55	923	858	740	671	1.329	958	2.060	1.587	3.366	2.145
Reino Unido	52	78	69	104	58	109	71	139	105	151	103	126
Turquia			-	-	648	535	-	-	3.048	1.558	49	33
Vietnã			-	-	-	-	501	332	7.835	4.700	9.911	6.056
Uruguai	157	150	110	119	20	44	41	56	195	268	57	52
Outros	150	246	1.688	2.229	2.538	3.211	4.242	3.067	6.441	4.317	10.163	6.195
TOTAL	1.618	1.741	19.913	20.088	42.328	32.415	34.267	23.016	63.432	40.448	120.171	71.924
TOTAL GERAL	4.397	4.331	20.458	21.033	43.342	35.120	35.292	24.521	65.062	45.495	122.627	78.066

FONTE: SECEX

3ª Safra - Caléndario de plantio e vazío sanitário para o DF, GO e noroeste de MG

MÊS UF	Jan	Fev	Mar	Abr	Mai	Jun	Jul	Ago	Set	Out	Nov	Dez
DF					Plantio até 01.07					01 a 20.10		
MG					Plantio até 15.06				15.09 a 25.10			
GO (*)					Plantio até 05.07				05.09 a 05.10			
(**)					Plantio até 20.06				20.09 a 20.10			

Obs.:

(*) Regiões Sudoeste, Sul e Sudeste.

()** Regiões Norte, Nordeste, Estrada de Ferro, Entorno do Distrito Federal e Vale do Araguaia.